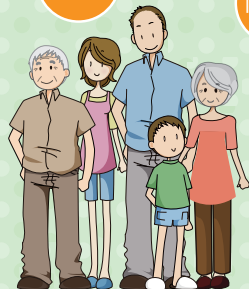


交 天神・博多 にもつながる

アクセス

天神へも8分(地下鉄)、徒歩や自転車でも行けます。2020年※1には、地下鉄も博多駅まで延長。福岡西地区のバス路線の多くは六本松を経由し、生活やビジネスの拠点として便利です。



つながる 六本松

下町情緒あふれる町 並み、時代を越えて
変わらぬ人の温かさ。 ころの触れ合える
街、六本松は再開発 街、六本松は再開発
スポット。新たな居住者 のみなさまとともに

人がつながる
未来とつながる
街がつながる

地域の和が つながる六本松

治安の良さ、地域住民同士のこころの繋がりを残しながら新しい町に生まれ変わった六本松に広がる「和」

暮らし 佳

食 会話もはずむ ころもつながる

グルメ

お洒落なカフェから古き良き昭和レトロの居酒屋まで、その数100店以上。カウンターで隣の人との会話もはずみます。



福岡の 文教地区 学びもつながる

学び

六本松を中心に、東西南北に名だたる幼稚園から大学までひしめき、通学も便利。転校生も増え草ヶ江小学校も活気で溢れています。

草ヶ江校区のみんなを見守る!!
超戦士草ヶ江ヒーローグラスサイダー

