

RELATÓRIO DE PARTICIPAÇÃO



Plano **Diretor** POA
Construindo **juntos** a cidade que queremos.

RELATÓRIO OFICINA TERRITORIAL/ TEMÁTICA

OFICINA RGP 6

NOVEMBRO/2019

Sumário

1. Revisão do PDDUA.....	3
2. Oficinas de Participação.....	4
2.1. Oficina Territorial/Temática RGP 6.....	4
3. Anexos.....	6
3.1. Divulgação.....	6
3.2. Convite Redes Sociais.....	7
3.3. Apresentação.....	8
3.4. Listas de Presença.....	31
3.5. Questionários.....	38
3.6. Fotos.....	39
3.7. Mapas Produzidos.....	40
Grupo 01.....	40
Grupo 02A.....	41
Grupo 02B.....	42
Grupo 03A.....	43
Grupo 03B.....	44
Grupo 04.....	45
3.8. Fichas de Anotações.....	46
3.9. Divulgação Pós-evento.....	65
4. Documentos Produzidos.....	67
4.1. Registro das Apresentações dos Grupos.....	67
4.2. Mapas Georreferenciados.....	69
Grupo 01.....	69
Grupo 02A.....	70
Grupo 02B.....	71
Grupo 03A.....	72
Grupo 03B.....	73
Grupo 04.....	74
5. Equipe.....	75



1. Revisão do PDDUA

Nos termos do Estatuto da Cidade, faz parte do processo de Revisão do Plano Diretor de Porto Alegre a definição de estratégias para o engajamento da sociedade local, bem como para a validação de diagnósticos e propostas pela comunidade. Para este fim, prevê-se a realização de uma série de encontros onde serão abordados os principais problemas existentes, as potencialidades e as questões prioritárias que serão consideradas e enfrentadas na formulação das Propostas que servirão de base para a Revisão do Plano atual. No processo de revisão do Plano Diretor estão previstas a Leitura Comunitária, com o objetivo de compreender os anseios, o olhar social e a dinâmica da cidade a partir da contribuição dada pela população e a Leitura Técnica, agregando o saber popular às informações e estudos técnicos elaborados pela PMPA de forma a assegurar a elaboração de um Plano Diretor participativo e consistente tecnicamente que possibilite o desenvolvimento sustentável de Porto Alegre.

A primeira fase da participação popular foi através de Oficinas Territoriais/ Temáticas, parte da Leitura Comunitária. As oficinas foram divididas de acordo com as 8 (oito) Regiões de Gestão Planejamento (RGPs) que compõe o Conselho Municipal de Desenvolvimento Urbano e Ambiental (CMDUA). Tendo em vista a especificidade das ilhas e conforme solicitação do representante do CMDUA, foi realizada uma oficina específica no Bairro Arquipélago. Em 24 de setembro de 2019 foi realizada uma Oficina Piloto com os Conselheiros e Suplentes das RGPs, que foram orientados a levar até 6 (seis) convidados da sua Região para participarem da dinâmica de grupo. Os objetivos da oficina piloto foram: testar a metodologia a ser utilizada nas demais oficinas territoriais nas RGPs e mobilizar os Conselheiros para se tornarem multiplicadores nas suas Regiões. Após a oficina piloto foram realizados alguns ajustes na metodologia para replicação nas demais RGPs. As oficinas foram realizadas em ordem cronológica conforme o calendário:

RGP 7 (Lomba/ Partenon) – 17/10/19 – 18h30min

RGP 2 (Humaitá/ Navegantes/ Noroeste) – 19/10/19 – 08h30min

RGP 6 (Centro-Sul/ Sul) – 23/10/19 – 18h00min

RGP 5 (Glória/ Crista/ Cruzeiro) – 24/10/19 – 19h00min

RGP 8 (Restinga/ Extremo-Sul) – 26/10/19 – 08h30min

RGP 4 (Leste/ Nordeste) – 26/10/19 – 14h00min

RGP 1 (Centro) – 31/10/19 – 19h00min

RGP 3 (Norte/ Eixo-Baltazar) - 31/10/19 – 19h00min

RGP 2 (Ilhas) – 09/11/19 – 08h30min

A seguir, apresentamos a metodologia aplicada na oficina da RGP 6 (Sul/Centro Sul), bem como o registro da atividade.



2. Oficinas de Participação

2.1. Oficina Territorial/Temática RGP 6

A Oficina Territorial/ Temática da RGP 6 (Sul/Centro Sul) foi realizada no dia 23 de outubro de 2019, às 18 horas e 30 minutos, no CECOPAM, Rua Arroio Grande, 50, Bairro Cavahada. Os objetivos da oficina são: apresentar conceitos do Plano Diretor, capacitar as pessoas a entenderem mapas e a identificarem pontos importantes na cidade e realizar a leitura comunitária através do levantamento das informações da comunidade através da identificação de conflitos e potencialidades/ desafios e oportunidades da região.

O credenciamento teve início 30 minutos antes da apresentação técnica, onde os participantes foram identificados pelo nome, bairro, telefone, e-mail e assinatura. Cada participante recebeu um número de 1 (um) a 4 (quatro) para participação no trabalho colaborativo e um questionário, o qual contém uma escala de importância para conceitos relacionados aos temas da revisão do Plano Diretor, uma avaliação da oficina realizada, um espaço para identificação e um espaço para comentários. Na RP6 foram entregues 111 questionários, entretanto, somente 20 questionários foram devolvidos.

Inicialmente, foi realizada uma apresentação de 30 minutos pelo Eng. Gabriel Zuanazzi Dornelles, chefe da Unidade de Gestão e Monitoramento Urbano (UGMU) da Coordenação de Planejamento Urbano (CPU) da SMAMS. Na apresentação foi apresentado o funcionamento da oficina através de boas práticas e abordados conceitos sobre o Plano Diretor e seu processo de revisão e os temas a serem discutidos. Os temas foram elencados com base nas Estratégias do PDDUA (Estruturação Urbana, Mobilidade Urbana, Uso do Solo Privado, Qualificação Ambiental, Promoção Econômica e Produção da Cidade) alinhados aos 12 temas elencados pela sociedade¹ e aos 17 Objetivos de Desenvolvimento Sustentáveis (ODS)² da Agenda 2030³.

Os temas discutidos foram: Equipamentos e Pontos de Referência (pontos de atração, pontos de referência e equipamentos públicos), Mobilidade Urbana (caminhos mais utilizados), Interesse Cultural/ Ambiental e Infraestrutura (interesse cultural, ambiental e carência de infraestruturas), Habitação e Empreendimentos (problemas habitacionais e

¹ 12 (doze) Temas definidos a partir de informações coletadas no Seminário de Revisão do Plano Diretor realizado no Cine Capitólio, em 07/12/2016, em Porto Alegre, e do Workshop com o CMDUA realizado em 04/10/2017.

² Erradicação da pobreza; Fome Zero e Agricultura Sustentável; Boa saúde e Bem-estar; Educação de Qualidade; Igualdade de Gênero; Água Potável e Saneamento; Energia acessível e limpa; Trabalho decente e Crescimento econômico; Indústria, Inovação e Infraestrutura; Redução das desigualdades; Cidades e Comunidades Sustentáveis; Consumo e Produção Responsáveis; Ação contra a mudança global do clima; Vida na água; Vida terrestre; Paz, Justiça e Instituições eficazes; Parcerias e Meios de Implementação (NAÇÕES UNIDAS NO BRASIL, 2015).

³ Agenda 2030 para o Desenvolvimento Sustentável, da Organização das Nações Unidas-ONU.



grandes empreendimentos/ projetos que impactaram a região), Vocações e Empreendedorismo (vocações da região e iniciativas empreendedoras).

Em seguida foi explicado o funcionamento da dinâmica de grupos que foi dividida da seguinte forma: 10 minutos para a divisão dos grupos, entrega dos mapas e aquecimento (reconhecimento e localização de pontos de interesse nos mapas), 1 hora de trabalho colaborativo dos grupos, 15 minutos de intervalo, apresentação dos resultados por grupo (5 minutos por grupo), encerramentos e encaminhamentos (15 minutos).

Os grupos foram divididos em 4 (quatro) mesas de acordo com os números recebidos pelos participantes no momento do credenciamento. Em cada grupo participaram 2 integrantes da CPU como moderadores/relatores. De acordo com as listas de presença, participaram 111 pessoas da comunidade, 09 técnicos da CPU além de 14 servidores vinculados a SMAMS. Cada grupo recebeu um mapa base da RGP e canetas marca texto coloridas e foram orientados a fazer marcações no mapa de acordo com cada tema.

Caneta ROSA – Pontos de Atração/ Pontos de Referência

Caneta VERDE – Caminhos mais utilizados e problemas

15 minutos

Caneta VERMELHA – Problemas Habitacionais

10 minutos

Caneta AMARELA – Carência de Equipamento de Educação, Saúde, Lazer...

Caneta AZUL – Carência de Água, Esgoto, Alagamento, Foco de Lixo,...

10 minutosah sim

Caneta LARANJA – Locais de Interesse Cultural

Caneta VERDE ESCURO – Locais de Interesse Ambiental

10 minutos

Caneta PRETA – Projetos que Impactaram a Região

10 minutos

Os participantes responderam ainda 2 (duas) perguntas quanto à vocação da região:

- Qual a vocação da Região/ Bairros?
- Quais as iniciativas empreendedoras na Região?

Foi solicitado aos participantes, a fim de sintetizar a percepção de cada grupo, que definissem a sua região em 3 (três) palavras chave.

Após o intervalo os representantes de cada grupo apresentaram as percepções sobre o exercício. Por fim, foram apresentados os encaminhamentos e encerrada a reunião.



3. Anexos

3.1. Divulgação

Região de Planejamento 6 recebe oficina sobre o Plano Diretor

23/10/2015 08:47:40

Foto: Joel Vargas / PMPA



Nas oficinas, comunidades manifestam anseios e contribuições à revisão do Plano (Smams), em parceria com os representantes das RPs do Conselho Municipal de Desenvolvimento Urbano Ambiental (CMDUA).

A terceira Oficina Temática – Territorial de Revisão do Plano Diretor ocorre nesta quarta-feira, 23, na Região de Planejamento 6 (Centro-Sul e Sul). Será dirigida aos moradores dos bairros Camaquã, Cavalhada, Nonoai, Teresópolis, Vila Nova, Vila Assunção, Tristeza, Vila Conceição, Pedra Redonda, Ipanema, Espírito Santo, Guarujá, Serraria, Hípica, Campo Novo, Jardim Isabel, Aberta dos Morros e Sétimo Céu. O encontro começará às 18h30 e irá até 21h30, na Cecopam (rua Arroio Grande, 50 – Cavalhada). Outras três oficinas ocorrerão esta semana: na RP 5 (à noite de quinta-feira, 24), na RP 8 (manhã de sábado, 26) e na RP 4 (tarde de sábado, 26).

Duas oficinas já foram realizadas: na RP 7 (Lomba do Pinheiro/Partenon) e na RP 2 (Humaitá, Navegantes e Noroeste). Até 9 de novembro, as oficinas serão levadas às oito RPs. A segunda rodada será feita a partir de novembro e passará também pelas oito regiões de planejamento. Assim como ocorreu na primeira fase, o cronograma será definido pela Secretaria Municipal do Meio Ambiente e da Sustentabilidade

O secretário municipal do Meio Ambiente e da Sustentabilidade, Germano Bremm, destaca que o objetivo da primeira rodada é identificar os anseios, potencialidades e questões prioritárias a serem consideradas e enfrentadas na formulação das propostas que servirão de base para a revisão do Plano Diretor. "A participação e o engajamento da população neste processo é fundamental para a construção da Porto Alegre 2030 que queremos", diz.

A diretora de Planejamento Urbano e Sustentável da Smams e coordenadora do processo de revisão do Plano Diretor, Patrícia da Silva Tschöpke, esclarece que planejamento urbano parece algo abstrato, mas, na prática, afeta diretamente a vida das pessoas. "O Plano Diretor é o instrumento que define questões como o tempo que gastamos para nos deslocar na cidade, a segurança, a qualidade de vida e a capacidade de prevenção a eventos climáticos extremos. Nesta revisão, é fundamental ouvirmos as necessidades da população para a construção do pacto da cidade que almejamos", afirma.

Dinâmica das oficinas - O credenciamento será aberto 30 minutos antes do horário previsto para o início das atividades e se estenderá por uma hora. Participantes que ingressarem após 30 minutos do início da dinâmica só poderão acompanhar como ouvintes e registrar sua contribuição por meio de questionário que estará disponível no local.

No acesso ao evento, os participantes vão registrar seus nomes em lista de presença e receberão um número de um a cinco, que identificará a mesa que irão compor no momento da dinâmica. Cada grupo terá no máximo 12 participantes, totalizando 60 pessoas. Caso o número ultrapasse este limite, os excedentes receberão questionário para apontar suas contribuições de forma individual.

A oficina será aberta com apresentação geral sobre os conteúdos que serão trabalhados em cada grupo, em mapas onde estarão identificadas potencialidades e carências dos bairros que pertencem à RP correspondente. Ao final da dinâmica, o relator definido para cada grupo fará a exposição das principais conclusões sobre o mapa. Após a apresentação dos resultados, a equipe da Smams encerra a atividade. As sugestões serão analisadas pela equipe técnica e, na segunda rodada de oficinas, será dado o retorno sobre as contribuições apresentadas.

A metodologia dos encontros foi testada com representantes de RPs no último dia 24. Divididos por região de planejamento, cada grupo recebeu mapas de seus bairros específicos e identificou questões como pontos de referência das regiões, carências de equipamentos, espaços abertos e infraestrutura, rotas preferidas para pedestres e ciclistas, locais de interesse cultural e ambiental, vocação e projetos que impactaram a região e demandas habitacionais.

Para mais informações sobre a revisão do Plano Diretor de Porto Alegre, acesse o site aqui.

Fonte:

http://www2.portoalegre.rs.gov.br/portal_pmpa_novo/default.php?p_noticia=999206015®IAO+DE+PLANEJAMENTO+6+RECEBE+OFICINA+SOBRE+O+PLANO+DIRETOR



3.2. Convite Redes Sociais

REVISÃO DO PLANO DIRETOR OFICINA TEMÁTICA/ TERRITORIAL



O **PLANO DIRETOR** estabelece as regras para o desenvolvimento da cidade, visando **melhorar a qualidade de vida de todos**.

A revisão é conduzida pela Prefeitura e a **participação da sociedade é essencial** para a construção da Porto Alegre que queremos até 2030.

Participe da oficina da sua Região!

Bairros Camaquã, Cavalhada, Nonoai, Teresópolis, Vila Nova, Vila Assunção, Tristeza, Vila Conceição, Pedra Redonda, Ipanema, Espírito Santo, Guarujá, Serraria, Hípica, Campo Novo, Jardim Isabel, Aberta dos Morros, Sétimo Céu

RGP 6

QUARTA-FEIRA

23
OUTUBRO/19

18h30 às 21h30

Centro da Comunidade Parque Madepinho - CECOPAM
Rua Arroio Grande, 50 - Cavalhada

Vamos construir **juntos a cidade que queremos!**

www.prefeitura.poa.br/planodiretor



Prefeitura de
Porto Alegre
SECRETARIA DO MEIO AMBIENTE
E DA SUSTENTABILIDADE

PlanoDiretorPOA



3.3. Apresentação



OFICINA TEMÁTICA/TERRITORIAL

Leitura Comunitária

REGIÃO DE GESTÃO DO PLANEJAMENTO 6



DINÂMICA
REGIÃO DE PLANEJAMENTO 6



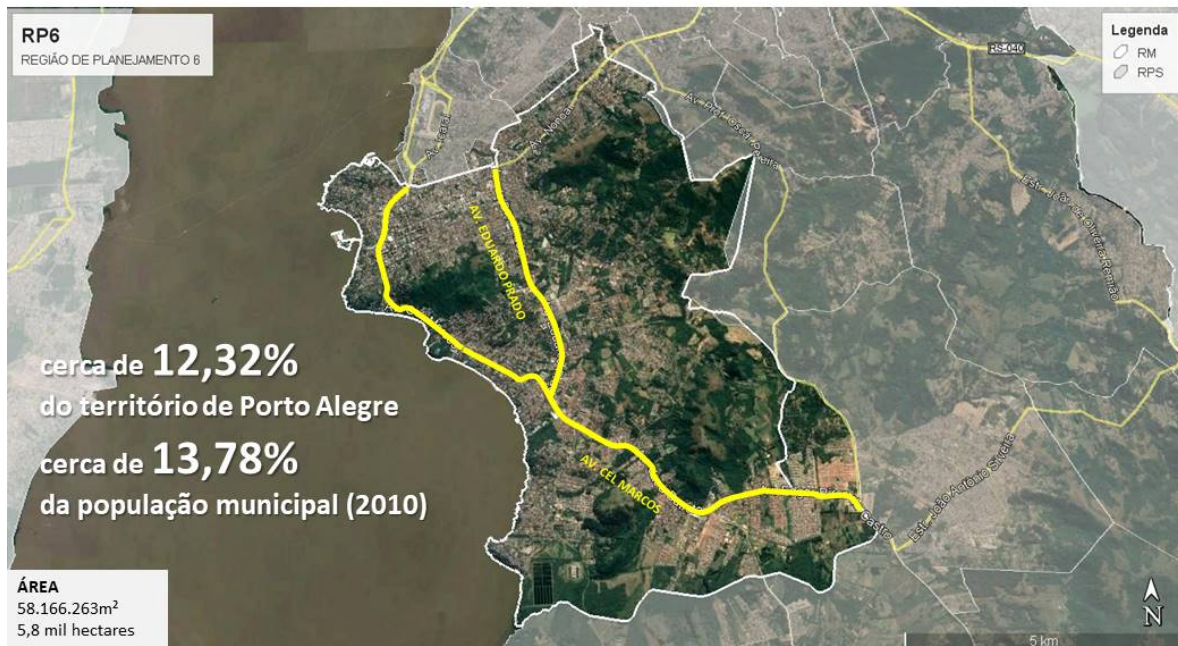
COMO SERÁ A OFICINA?

Apresentações de Conceitos / Nivelamento	30 min
Divisão dos Grupos e Aquecimento	10 min
Trabalho Colaborativo dos Grupos	1 h 00 min
Intervalo	15 min
Apresentação dos Resultados por Grupo	30 min
Encerramento / Encaminhamentos	15 min



BOAS PRÁTICAS PARA A OFICINA DE HOJE:

- Nossa atividade hoje será focada na atividade de **registro das carências e potenciais nos mapas, nas fichas e nos questionários** que serão distribuídos. Pedimos a colaboração de todos para que as manifestações se concentrem nos formatos de contribuição propostos.
- Pedimos a **colaboração de todos durante a apresentação inicial**, pois o tempo é curto e queremos discutir todos os temas previstos.
- Durante a contribuição nas mesas, pedimos que seja **respeitada a fala dos demais**.
- Também durante a contribuição nas mesas, solicitamos aos participantes que atentem para os temas em discussão, **focando no objetivo estabelecido para a oficina**.
- Solicitamos que os celulares **permaneçam em modo silencioso durante a oficina**, restringindo seu uso ao momento de intervalo.

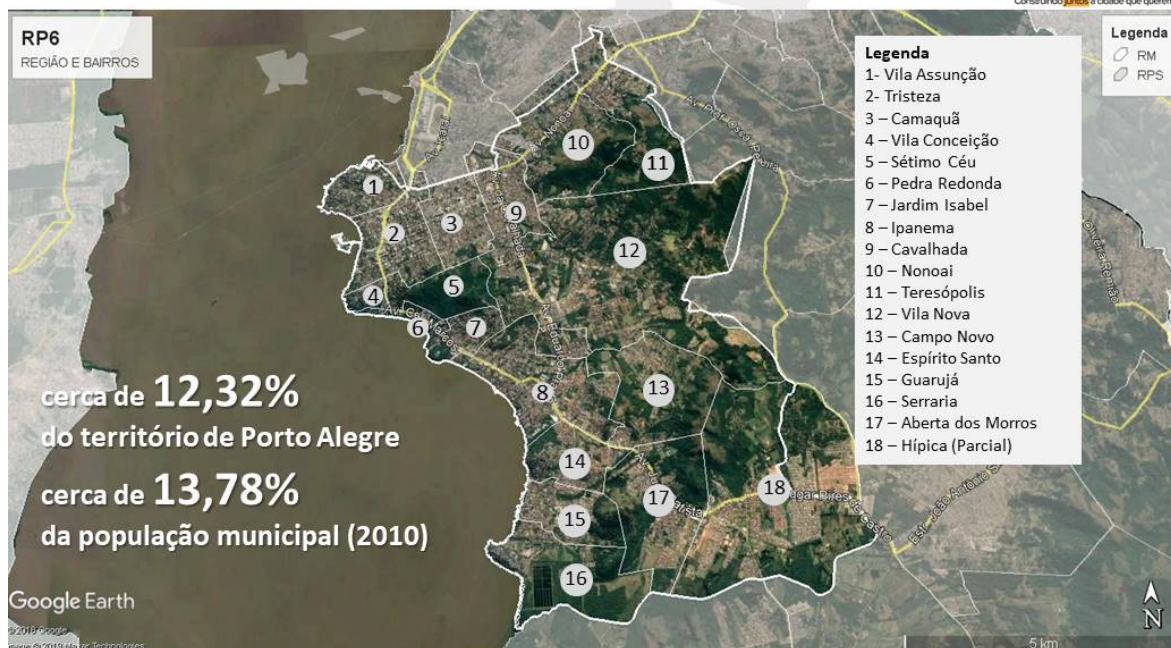




RGP 6 REGIÃO DE GESTÃO DO PLANEJAMENTO 6



Plano Diretor POA
Construindo **juntos** a cidade que queremos.



CONCEITOS O PLANO DIRETOR



Plano Diretor POA
Construindo **juntos** a cidade que queremos.

O QUE É O PLANO DIRETOR?

É a principal lei de **planejamento e de gestão da cidade**, que **organiza o crescimento**, estabelece as regras para o funcionamento das diferentes áreas da cidade e **define o projeto de cidade que queremos**.





CONCEITOS O PLANO DIRETOR



QUAIS OS PRINCIPAIS OBJETIVOS DO PLANO?

- **Organizar** as áreas da cidade e como elas podem ser utilizadas, destinando **locais adequados** para:



- **Promover:**

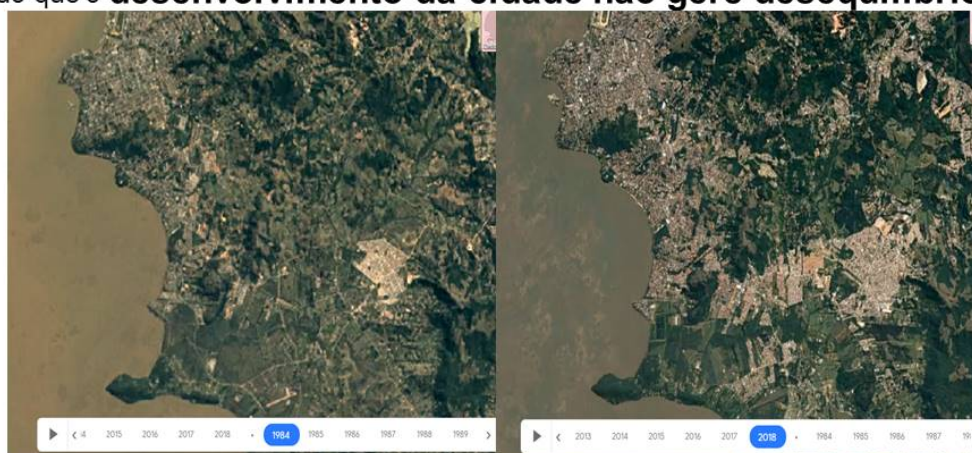


CONCEITOS O PLANO DIRETOR



POR QUE O PLANO DEVE SER REVISTO?

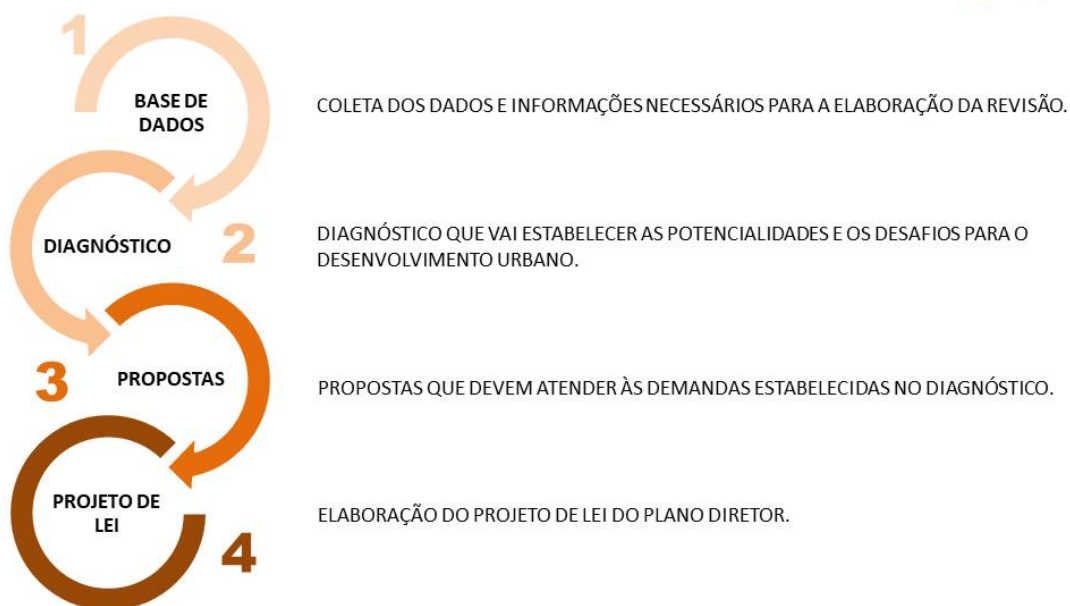
Ao longo de **10 anos** a cidade passa por **muitas mudanças**. A atualização do Plano Diretor garante que essas mudanças sejam **planejadas e orientadas**, de modo que o **desenvolvimento da cidade não gere desequilíbrios**.





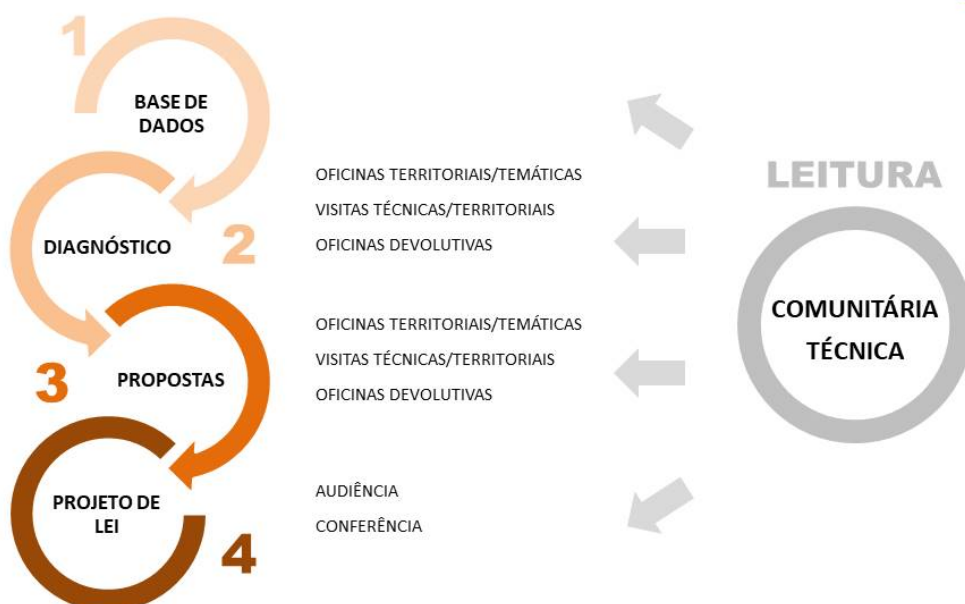
A REVISÃO DO PLANO DIRETOR

ETAPAS DA REVISÃO DO PLANO DIRETOR DE PORTO ALEGRE



A REVISÃO DO PLANO DIRETOR

ETAPAS DA REVISÃO DO PLANO DIRETOR DE PORTO ALEGRE





A REVISÃO DO PLANO DIRETOR
OS TEMAS QUE VAMOS DISCUTIR HOJE



Plano Diretor POA
Construindo **juntos** a cidade que queremos.



EQUIPAMENTOS
E PONTOS DE
REFERÊNCIA



INTERESSE
CULTURAL/AMBIENTAL
INFRAESTRUTURA



HABITAÇÃO/
EMPREENDIMENTOS



MOBILIDADE
URBANA



VOCAÇÃO/
EMPREENDEDORISMO



EQUIPAMENTOS
E PONTOS DE
REFERÊNCIA

PONTOS DE ATRAÇÃO

PONTOS DE REFERÊNCIA

EQUIPAMENTOS PÚBLICOS



CONCEITOS

REGIÃO DE PLANEJAMENTO 6



Plano Diretor POA
Construindo **juntos** a cidade que queremos.

PONTOS DE ATRAÇÃO

LOCAIS QUE ATRAEM POPULAÇÃO:

- DOS BAIRROS;
- DE OUTROS LUGARES DA CIDADE;
- DE OUTRAS CIDADES VIZINHAS.



Praia de Ipanema
Ipanema



CONCEITOS

REGIÃO DE PLANEJAMENTO 6



Plano Diretor POA
Construindo **juntos** a cidade que queremos.

PONTOS DE REFERÊNCIA

LOCAIS QUE SÃO UTILIZADOS COMO INDICAÇÃO NA DESCRIÇÃO DE PERCURSOS.



Jardim do Sol Strip Center – Bairro Cavahada
Presídio Feminino Madre Pelletier – Bairro Teresópolis



CONCEITOS

REGIÃO DE PLANEJAMENTO 6



Plano Diretor POA
Construindo **juntos** a cidade que queremos.

CARÊNCIA DE EQUIPAMENTOS PÚBLICOS

CARÊNCIA DE EQUIPAMENTOS DE:



EDUCAÇÃO



SAÚDE



LAZER

UBS Beco do Adelar – Bairro Cavalhada
Escola Náutica Abandonada – V. Assunção



MOBILIDADE
URBANA

CAMINHOS MAIS UTILIZADOS



CONCEITOS

REGIÃO DE PLANEJAMENTO 6



Plano Diretor POA
Construindo **juntos** a cidade que queremos.

CAMINHOS MAIS UTILIZADOS E PROBLEMAS

PROBLEMAS IDENTIFICADOS NOS PERCURSOS:



INTERESSE
CULTURAL/AMBIENTAL
INFRAESTRUTURA

INTERESSE CULTURAL

INTERESSE AMBIENTAL

CARÊNCIA DE INFRAESTRUTURAS



CONCEITOS

REGIÃO DE PLANEJAMENTO 6



Plano Diretor POA
Construindo juntos a cidade que queremos.

LOCAIS DE INTERESSE CULTURAL



LOCAIS HISTÓRICOS



REUNIÃO DE PESSOAS
EVENTOS



PARÓQUIA NOSSA SENHORA DA ASSUNÇÃO

Bairro Vila Assunção

FESTA DO PÊSSEGO

Vila Nova



CONCEITOS

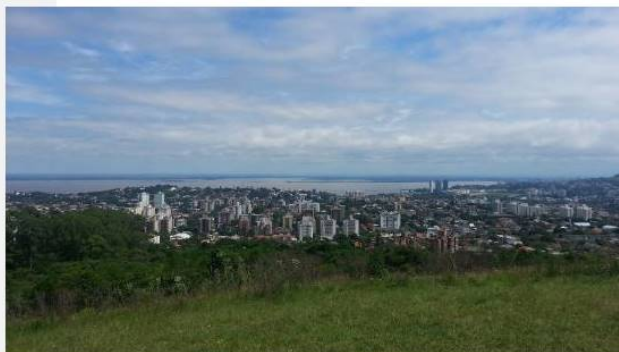
REGIÃO DE PLANEJAMENTO 6



Plano Diretor POA
Construindo juntos a cidade que queremos.

LOCAIS DE INTERESSE AMBIENTAL

BENS NATURAIS
ÁREAS DE PRESERVAÇÃO



PARQUE NATURAL MORRO DO OSSO

Bairro Sétimo Céu



CONCEITOS

REGIÃO DE PLANEJAMENTO 6



CARÊNCIA DE INFRAESTRUTURA



ONDE FALTA ÁGUA?



ONDE FALTA ESGOTO?



ONDE FALTA ILUMINAÇÃO?



ONDE ALAGA?



ALAGAMENTO Av. Otto Niemeyer – Bairro Camaquã



HABITAÇÃO/
EMPREENDIMENTOS

PROBLEMAS HABITACIONAIS

GRANDES EMPREENDIMENTOS



CONCEITOS

REGIÃO DE PLANEJAMENTO 6



Plano Diretor POA
Construindo **juntos** a cidade que queremos.

PROBLEMAS HABITACIONAIS



HABITAÇÕES PRECÁRIAS

FALTA DE MORADIA

HABITAÇÕES IRREGULARES

Ocupação em locais de risco



COHAB
Bairro Cavalhada



CONCEITOS

REGIÃO DE PLANEJAMENTO 6



Plano Diretor POA
Construindo **juntos** a cidade que queremos.

PROJETOS QUE IMPACTARAM A REGIÃO

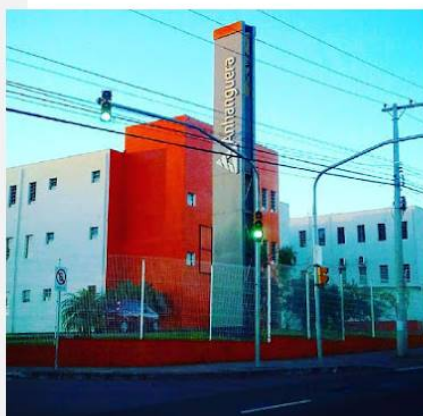
AUMENTO DA POPULAÇÃO
AUMENTO DO TRÁFEGO DE AUTOMÓVEIS



POSITIVO



NEGATIVO



FACULDADE ANHANGUERA
Bairro Cavalhada



VOCAÇÃO/
EMPREENDEDORISMO

VOCAÇÃO DA REGIÃO

INICIATIVAS EMPREENDEDORAS



CONCEITOS

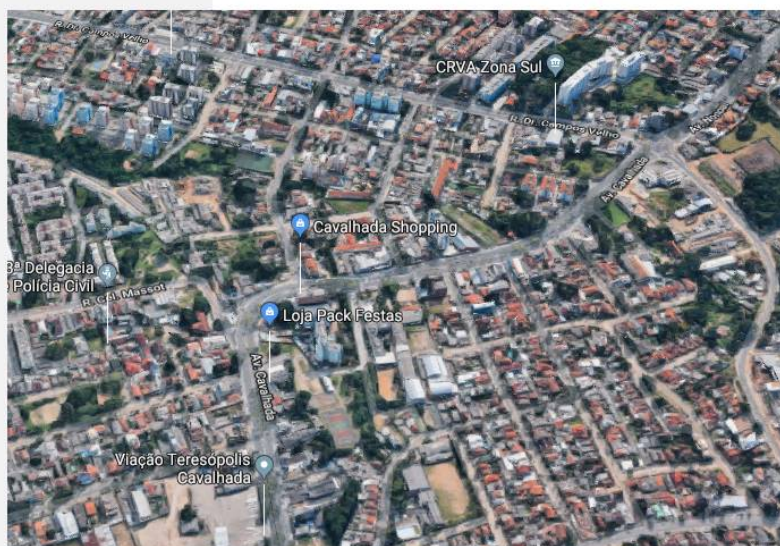
REGIÃO DE PLANEJAMENTO 6



Plano Diretor POA
Construindo **juntos** a cidade que queremos.

VOCAÇÃO DA REGIÃO

RURAL
TURÍSTICA
COMERCIAL
RESIDENCIAL
EDUCACIONAL
INDUSTRIAL



RESIDENCIAL + EQUIPAMENTOS



CONCEITOS

REGIÃO DE PLANEJAMENTO 6



Plano Diretor POA
Construindo **juntos** a cidade que queremos.

INICIATIVAS EMPREENDEDORAS

INCUBADORAS
ESCOLAS TÉCNICAS



CENTRO DE EDUCAÇÃO PROFISSIONAL SÃO
JOÃO CALÁBRIA
VILA NOVA



OFICINA

REGIÃO DE PLANEJAMENTO 6

QUAL O OBJETIVO DA OFICINA?



Plano Diretor POA
Construindo **juntos** a cidade que queremos.

Identificação de conflitos e potencialidades / desafios e oportunidades da Região.

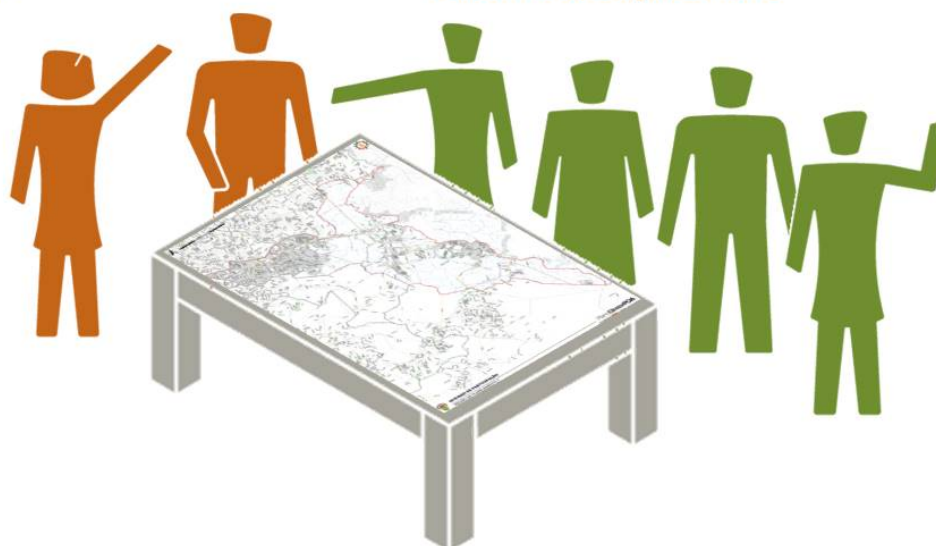




Como será a oficina?



Os participantes serão organizados em **5 mesas**, em grupos de até **12 participantes por mesa**. Cada mesa contará com o auxílio de **2 técnicos da prefeitura**.





OFICINA
REGIÃO DE PLANEJAMENTO 6



MEDIADOR



TÉCNICO DA PMPA
Orientando o trabalho do grupo
sobre conceitos e procedimentos.



OFICINA
REGIÃO DE PLANEJAMENTO 6



RELATOR



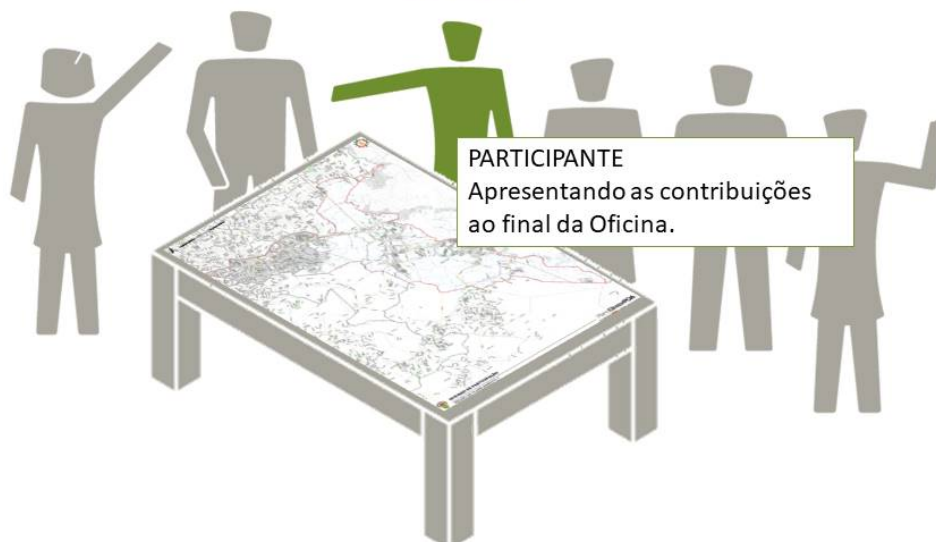
TÉCNICO DA PMPA
Auxiliando no registro das
Contribuições.



OFICINA
REGIÃO DE PLANEJAMENTO 6



EXPOSITOR



OFICINA
REGIÃO DE PLANEJAMENTO 6

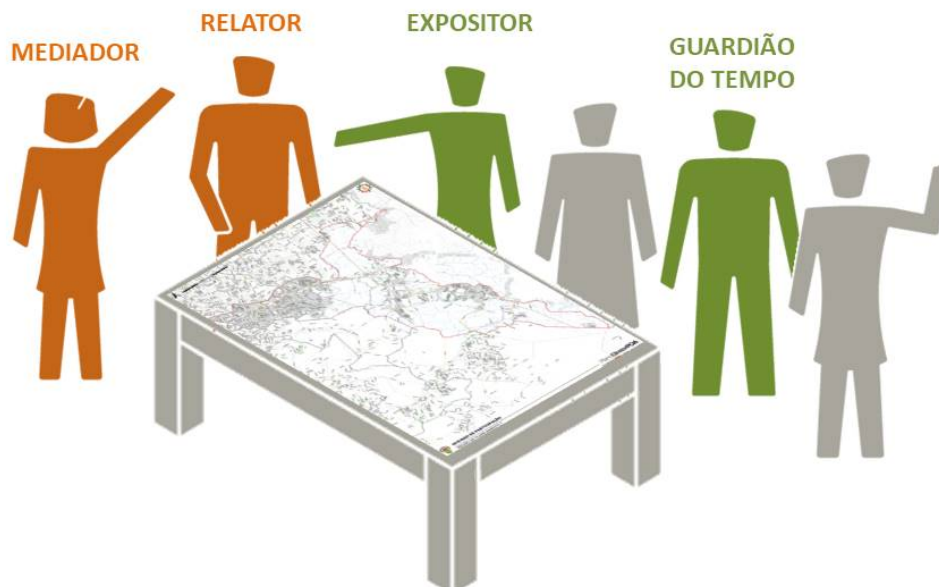


**GUARDIÃO
DO TEMPO**





OFICINA
REGIÃO DE PLANEJAMENTO 6



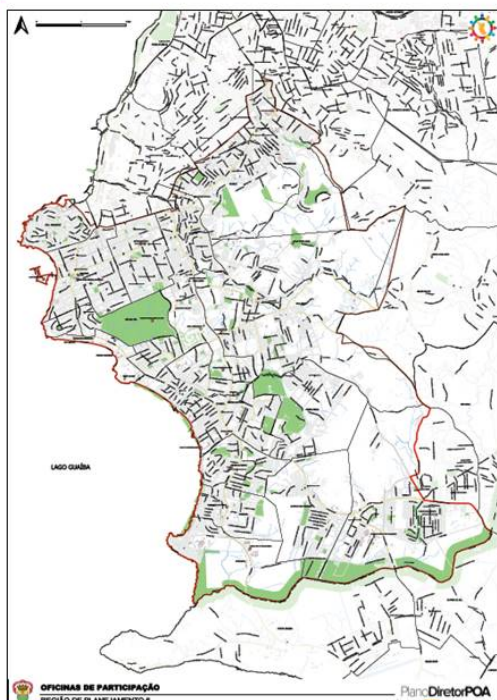
OFICINA
REGIÃO DE PLANEJAMENTO 6



SANTUÁRIO NOSSA SENHORA MÃE DE DEUS
Topo do Morro Pedra Redonda - Bairro Vila Nova



OFICINA
REGIÃO DE PLANEJAMENTO 6



PONTO DE ATRAÇÃO/REFERÊNCIA



CARÊNCIA DE EQUIPAMENTO



CAMINHOS MAIS UTILIZADOS



LOCAIS DE INTERESSE CULTURAL



LOCAIS DE INTERESSE AMBIENTAL



CARÊNCIA DE INFRAESTRUTURA



PROBLEMAS HABITACIONAIS



PROJETOS QUE IMPACTARAM A REGIÃO



DINÂMICA
Trabalho Colaborativo



CANETA ROSA

**PONTOS DE ATRAÇÃO /
PONTOS DE REFERÊNCIA**



CANETA VERDE

CAMINHOS MAIS UTILIZADOS



15 min.



DINÂMICA

Trabalho Colaborativo



Plano Diretor POA
Construindo **juntos** a cidade que queremos.



CANETA VERMELHA

PROBLEMAS HABITACIONAIS



10 min.



DINÂMICA

Trabalho Colaborativo



Plano Diretor POA
Construindo **juntos** a cidade que queremos.



CANETA AMARELA

**CARÊNCIA DE EQUIPAMENTO DE
EDUCAÇÃO, SAÚDE, LAZER...**



CANETA AZUL

**CARÊNCIA DE ÁGUA, ESGOTO,
ALAGAMENTO, FOCO DE LIXO...**



10 min.



DINÂMICA

Trabalho Colaborativo



Plano Diretor POA
Construindo **juntos** a cidade que queremos.



CANETA LARANJA



LOCAIS DE INTERESSE CULTURAL



CANETA VERDE ESCURO



LOCAIS DE INTERESSE AMBIENTAL

10 min.



DINÂMICA

Trabalho Colaborativo



Plano Diretor POA
Construindo **juntos** a cidade que queremos.



CANETA PRETA



PROJETOS QUE IMPACTARAM A REGIÃO

10 min.



DINÂMICA

Trabalho Colaborativo



SÍNTESE

DEFINA SUA REGIÃO EM 3 PALAVRAS

5 min.



DINÂMICA

Trabalho Colaborativo



PRÓXIMAS ETAPAS

- **Registro dos resultados dos mapas**
- **Continuidade das Oficinas nas demais Regiões de Planejamento**
- **Confirmação do calendário de oficinas devolutivas**



DINÂMICA

Encaminhamentos



OBRIGADO!

planodiretor@portoalegre.rs.gov.br



**Prefeitura de
Porto Alegre**

SECRETARIA DO MEIO AMBIENTE
E DA SUSTENTABILIDADE

Adv. Esp. Germano Bremm

*Secretário do Meio Ambiente
e da Sustentabilidade*

Biol. Viviane Diogo

*Secretária Adjunta do Meio Ambiente
e da Sustentabilidade*

**DIRETORIA-GERAL DE PLANEJAMENTO URBANO E
SUSTENTÁVEL | DGPUS:**

Arq. Esp. Patrícia da Silva Tschoepke

Daniele de Mello
Assessora Especialista

Gabrielle Aquino
Secretária Executiva - CMDUA

COORD. DE PLANEJAMENTO URBANO | CPU:

Arq. Msc Ada Raquel Doederlein Schwartz

Arq. Vaneska Paiva
Henrique
*Chefe de Unidade de
Estudos Urbanos
UEU*

Arq. MSc. Guilherme
Silveira Castanheira
*Chefe de Unidade de
Projetos Urbanos
UPU*

Eng. Esp. Gabriel Zuanazzi
Dornelles
*Chefe de Unidade de
Gestão e Monitoramento
Urbano
UGMU*

Arq. Esp. Catiane Borghausen
Cardoso
Biol. MSc. Karla Faillace
Arq. Esp. Simone Fernandes

Eng. Esp. Sandra Laufer
Arq. Vinícios da Silva
Arq. Esp. Ligia Saraiva
Soares

Eng. Tânia Regina Quintana
Rodrigues
Arq. Vania Klein Silva
Arq. Natalia Fernanda Oriola

Acad. Gustavo Pires de Castro - Arquitetura e Urbanismo/UFRGS
Acad. Luisa Elias Lemos - Arquitetura e Urbanismo/UNIRITTER
Acad. Enzo Mestriner - Arquitetura e Urbanismo/UNIRITTER
Acad. Mariana Nicolini - Geografia/UFRGS
Acad. Kathryn Kowaleski - Arquitetura e Urbanismo / UFRGS
Acad. Wakuria Brauwiers - Arquitetura e Urbanismo / PUC

COORD. DE POLÍTICAS DE SUSTENTABILIDADE | CPSUS:


Arq. Esp. Rovana Reale Bortolini

Arq. Esp. Renata Saffer



3.4. Listas de Presença

RPG-6




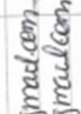

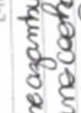
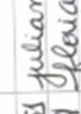



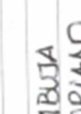
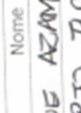
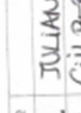




Prefeitura de
Porto Alegre
SECRETARIA DO MEIO AMBIENTE
E DA SUSTENTABILIDADE

Plano Diretor POA
CONSTRUINDO JUNTOS A CIDADE QUE QUEREMOS.

Reunião: Oficina Plano Diretor - REIP6

Data: 23/10/19

Local: Leocoran

Nº	Nome	Bairro	Telefone	E-mail	Assinatura
1	JULIANE AZAMBUJA	V. NOVA	981974551	julianeazambuja.28@gmail.com	
3	GILBERTO FLORIANO	"	993033534	florianocofreidil@gmail.com	
5	JEFERSON TAPAY	CAVALHEIRA	993473876	jef.teday@gmail.com	
1	REGINA JAEGER	IPANEMA	991585663	relogpay@gmail.com	
2	LENI GALHARDO	Monte Morena	98348510		
2	RENATO LAKY (NIXE)	SUL POA	993719767	relaky@gmail.com	
2	DOUGLAS RAJ	VILA NOVA	991598309	douglas.raj@bol.com.br	
4	ADEMIR S M RODRIGUES	"	99156803	ademir.med@gmail.com	
4	VALDIR GALHARDO	Monte Morena	984587750	valch@bol.com.br	
4	JANE ROSA	ASSUNÇ.	991517580	janerose100@gmail.com	
4	JOAO CLAUDIO ROSA	"	99134373		
4	JANICE FORTES	VILA NOVA	999764446		
	MARGARETE DA SILVA	SANTA TERESA	984954188	margarete.dasilva.175@gmail.com	
	VITOR ZILLI	ASSUNÇ.	993804821	iniciald100@gmail.com	
	DENISE MOREIRA	ESP. SACRTO	992302214	denisemoreira@gmail.com	



Reunião: Oficina do Plano Diretor - R5/P6
Horário: 18:30
Data: 23/10/18

Local: Copacabana

NP	Nome	Categoria	Telefone	E-mail	Assinatura
4	Naire Grazi Rodrigues Rosa	Assunção	994243673	--	
4	Uliana Cordeiro	Vila Nova	997193505	--	
4	Isabela Rodrigues	Vila Nova	984338609	--	
4	Fernando Amarel	Vila Ass.	993044924	--	
04	Oristone Acevedo	Assunção	33121702	--	
02	Maria de Lourdes Emerson Alves	Cristal	--	--	
	Michael Souza	Assunção	996889291	--	
	Francisco Degrugis	Vila Pedreira	984969392	--	
	Luís Carlos Pedreira Ville-N.	Vila Ass.	981813806	--	
		Vila Ass.	994218301	--	



Reunião Câmara Pleno Diretor - RG16

Data: 23/10/14

Horário: 18:30

Local: Accipiterm

Nº	Nome	Bairro	Telefone	E-mail	Assinatura
02	Vania Blattner	Assunção	993895650	blatner.vania@gmail.com	
02	Silvia Sibele da Silva	Camargua	993114515	SILVIA@SIGMA1111@gmail.com	
02	LUIZ GOMES	VILA CONCEIÇÃO	999981141	aug.wizgomes@gmail.com	
03	GERARDO FORTES	TRISTEZA	99981771		
04	TINES BEATRIZ DA SILVA	COMISSÃO	MONADENS	MTE CRISTO (VILA NOVA) 30544528	
04	CASSIO TMO GILDO	VILA CONCEIÇÃO	996923586		
04	CARLA ALESSANDRA DA SILVA	GARCIA VILA NOVA	984493816	carla_cavla-assg@chabman.com	
04	DEISE NUNES	ASSUNÇÃO	85008023	dsmona37@gmail.com	
04	VINICUS VIANA	ASSUNÇÃO	85343663	viana.996@gmail.com	
04	MARIA LUCA NUNES MOREIRA	ASSUNÇÃO	986509323		
04	PEDRO TANDOLFO	TENESÓPOLIS	999661179	chrispedrocar@gmail.com	
04	ANA PAULA CAMPOS	VILA NOVA	984457870	campos.paulinha@gmail.com	
01	VOLVI LOPES DA ROCHA	CAMARGUA	982874709	Associação ACQUOJACA	
02	ELISA RODRIGUES	VILA NOVA		elisa.rodriguez@gmail.com	
03	ILENE PEDROSO LIMA	AGENTA DOS MORNOS	984469798	ACS3240	
03	HELENA TENESINHA KITZSCHNER	"	984561299	ACS3240	
	IRISÉ ALVARO FRÓTIAS	ASSUNÇÃO	998079086		
	TANIC LINS	Fronema	993431138		
	FROZELA ALBAISHT	Fronema	985523474		
	Rosa Maria Duarte	V. Nova	99165155		



Reunião: Oficina Plano Diretor - RGPE
Data: 23/10/14 Horário: 18:30

Local: Cacupam

№	Nome	BARRIO	Telefone	E-mail	Assinatura
3	VANECI AMERICO	ASSUNÇÃO	998856655	ssaybato@hotmail.com	
3	MONAR DA SILVA SAUTOS	TRINIDADE	991663704	---	
4	ARIFONI DUARTE	ASSUNÇÃO	993264345	---	
3	CLAUDIO JOSÉ DA SILVA	II	998791775	elga_nemoral@gmail.com	
2	OLGA RAMOS LEAL	II	996977301	contato@pennacidade.com	
	BRUNA FERNANDA SUPTITZ		995161151	---	
1	LUCIA MURANDA	VILA CONC.	51999137576	miranda_lucia@terra.com.br	
1	BRAUN KACOB	CANALHISA	996374741	brunakob@terra.com.br	
3	ANTONIO MARCOS P. DA SILVA	ASSUNÇÃO	985715234	---	
3	TEREZA DE JESUS	HIPICA	996810173	---	
1	ALICE HAUSEU	TRIBUNA	999510063	alice.mth@gmail.com	
2	DAVID BAKIEW	V. CONC.	51999826828	bruu@terra.com.br	
4	ALESSANDRA CALDEIRA	VILA NOVA	991952037	---	
	PATRICIA FRAUZEIRO	TRIBUNA	992025835	Contato. Vtr.	
	VALDES SIKENGER	II	II	---	
3	ANDREIA PELUIN	} Del. RPE	RPE	---	
4	AUNIR ALBA			---	
1	DEISE TEIXEIRA OLIVEIRA	TRIBUNA	999610555	deise.teixeira1960@gmail.com	
3	JOSE CARLOS FELIPEIRO	CANALHISA	997029233	cefnadul@gmail.com	
1	LESON TADEU L. SOARES	ASSUN.	986389695	ca.werepraduate@gmail.com	
2	CARINE VIVIANE C. DOS SANTOS	II	986530444	---	
4	GILMARP. S. SOUZA				



Plano Diretor POA
CONSTRUINDO JUNTOS A CIDADE QUE QUEREMOS

Reunião: Oficina Plano Diretor - R616

Horário: 16:30

Local: CECO FMM

Data: 23/10/19

Nº	Nome	Telefone	E-mail	Assinatura
01	Romulo B. J. Lepi	954182844	romulo.b.j.lepi@gmail.com	Romulo B. J. Lepi
02	Tessiane Pasina J.	992522775	tiapqum73@icloud.com	Tessiane Pasina J.
02	Luiz Alberto Moreira	99115380	opiohuno.mocem@gmail.com	Luiz Alberto Moreira
04	Elisa Maria Silva de Silva	991703045	guguleads@gmail.com	Elisa Maria Silva de Silva
04	Luiz Augusto Dias da Silva	992545870	terracel_saravali@hotmail.com	Luiz Augusto Dias da Silva
02	Zenaida Scrimisi	98037072	zenaida_saravali@hotmail.com	Zenaida Scrimisi
02	Matia de Graça Carneiro de Sá	99327213	willton_araujo@yahoo.com.br	Matia de Graça Carneiro de Sá
02	Wilson Araújo	996789454	brlogueiro@gmail.com	Wilson Araújo
02	Gilberto Soares Pereira	994426307	gilberto_saravali@hotmail.com	Gilberto Soares Pereira
02	Silvia Silva do Arceval	992937674	irafli@hotmail.com	Silvia Silva do Arceval
04	Jana Friedrich	993527712	fernanda.friedrich@gmail.com	Jana Friedrich
04	Fernanda Rognato Benz	991144989	eniorgfeller@gmail.com	Fernanda Rognato Benz
02	Enio Roberto Ferreira	999178304	santafm@gmail.com	Enio Roberto Ferreira
02	Sandra Jussara Mendes Ribeiro	993276455	moreu.blog@gmail.com	Sandra Jussara Mendes Ribeiro
02	Marcos Roberto Braga	994432304	egs-emerson@yahoo.com.br	Marcos Roberto Braga
04	Emerson Santos	995076827	divaethomas@yahoo.com.br	Emerson Santos
02	Dilva Maria Thoma	21443439	gratoapp@uol.com.br	Dilva Maria Thoma
02	Olimda de Fátima Bagegnães	9926094689	dualk_late@hotmail.com	Olimda de Fátima Bagegnães
02	Aino Claudio Trapp	9926094689	fernon_barcelos@uol.com.br	Aino Claudio Trapp
04	Dilone Duarte	9926094689	campani_c_s@pgs.br	Dilone Duarte
04	Jerson Dorio	9926094689	campani_c_s@pgs.br	Jerson Dorio
03	Isidoro Barnech Campani	9926094689	campani_c_s@pgs.br	Isidoro Barnech Campani



Reunião Ofício Plano Diretor - RGR 6

Data: 23/01/13

Horário: JE 30

Local: C&COPAM

Nº	Nome	Bairro	Telefone	E-mail	Assinatura
3	MARIA INARA DE LA SILVA	V. ASSUNÇÃO	933005130	---	
1	ROXILENE MORAES	IPANEMA	91548484	roxilene.rm@hotmail.com	
3	JOSÉ PAULO DE OLIVEIRA DOS SANTOS	GUARUJÁ	99506679	jpaulobras@igmail.com	
2	DILCEOMAR RODRIGUES	V. ASSUNÇÃO	3737-9418	dilce@igmail.com	
3	ANGELITA D. B. V. DA VEIGA	"	998226245	liatavieiga@gmail.com	
1	DORILDE DE SOUZA	"	993909293	---	
3	LAUREO C. B. VICENTE	"	999516104	---	
3	TEREZINHA DA SILVA DAZ REBEIRA	"	991268865	---	
1	SUZI CORREA DOS SANTOS	"	981041630	ytminuzi@hotmail.com	
2	YREMIN SANTOS MORELLI	"	"	"	
1	DAVID MORAES MORELLI	"	"	"	
1	ANA LUCIA M. PANGRO	"	993144439	---	
1	MARIA ISABEL S. SOARES	"	911090716	---	
3	SILVANA FLORES	"	986421834	---	
2	IGOR DA SILVA DO AMARAL	"	993492142	igor.silva.623@gmail.com	
1	PAULO ROBERTO N. FARIAS RO	"	998046910	---	
3	CARINA A. GUT	IPANEMA	943319848	ce-nira_hasil@gmail.com	
2	MARGA BELQUIZ N. SAUDS	CANALETUA	991662704	marga.bms@lo.com	
1	MARGA LUCIA DO MAMBUJO	VILA NOVA	992439090	---	
3	NILCEOMAR SILVEIRA	AGUINÇÃO	99275532	nreca_hemercher7@gmail.com	
2	JOVIAN B. VICENTE	"	991627162	atelmhadaoca@gmail.com	
1	ANDRÉ ANTUNES DE GODOVA	"	33474112	---	

1

2



3.5. Questionários

Deixe o seu comentário

Avaliação da Oficina:

	Ruim	①	②	③	④	Bom
Apresentação	①	②	③	④	⑤	
Dinâmica	①	②	③	④	⑤	
Tempo	①	②	③	④	⑤	
Espaço Físico	①	②	③	④	⑤	
Horário	①	②	③	④	⑤	

Reside em Porto Alegre? Sim Não

Se não reside:

Trabalha? Sim Não

Estuda? Sim Não

Bairro e RGP _____

Nome (opcional) _____

E-mail (opcional) _____

CALENDÁRIO OFICINAS

RGP 2 (Continente) das 8h30 às 11h30

19 Outubro Sábado
CTG Vaqueanos da Tradição
Rua Dr. Caio Brandão de Mello, 250 - Humaitá, Porto Alegre

RGP 5 das 18h30 às 21h30

24 Outubro Quinta
Postão da Cruzeiro
Auditório - Av. Moab Caldas, 400 - Santa Tereza, Porto Alegre

RGP 4 das 14h às 17h30

26 Outubro Sábado
CEJAK - Centro Cultural James Kulisz
Av. Joaquim Porto Villanova, 143 - Bom Jesus, Porto Alegre

RGP 3 das 19h às 22h30

31 Outubro Quinta
Paróquia Santa Rosa de Lima
Av. Bernardino de Oliveira Paim, 82 - Santa Rosa de Lima, Porto Alegre

RGP 7 das 18h30 às 22h

17 Outubro Quinta
Paróquia Santa Clara
Estr. João de Oliveira Remião, 4444 - Lomba do Pinheiro, Porto Alegre

RGP 6 das 18h30 às 21h30

23 Outubro Quarta
CECOPAM
Rua Arroio Grande, 50 - Cavalhada, Porto Alegre

RGP 8 das 8h30 às 12h

26 Outubro Sábado
Associação Comunitária Núcleo Esperança
Estr. João Antônio da Silveira, 2500 - Restinga, Porto Alegre

RGP 1 das 19h às 22h

31 Outubro Quinta
Câmara Municipal
Plenário Otávio Rocha e Salão Adel Carvalho - Av. Loureiro da Silva, 255 - Praia de Belas, Porto Alegre

RGP 2 (Ilhas) das 8h30 às 12h

9 Novembro Sábado
Salão Paroquial da Associação N. Senhora da Boa Viagem
Rua Capitão Coelho, 300 - Arquipélago (Ilha da Pintada), Porto Alegre



Plano Diretor POA

Construindo **juntos** a cidade que queremos.

Oficinas Regiões de Gestão do Planejamento

O que é o Plano Diretor?

O Plano Diretor estabelece as regras para o funcionamento das diferentes áreas da cidade. Ele organiza o crescimento e estabelece o projeto da cidade que queremos. Ele deve ser conduzido pela Prefeitura com a participação dos moradores da cidade.

Para que servem as oficinas?

Estas oficinas servem para que os cidadãos se pronunciem sobre suas regiões, contribuindo para o fornecimento de dados e tomadas de decisão da sua cidade.

Como participar?

Presencialmente: comparecendo nas oficinas regionais, conforme calendário.

On-line: enviando sugestões para o e-mail planodiretor@portoalegre.rs.gov.br

Porto Alegre agradece a tua opinião!

Marque o grau de importância desses temas na revisão do Plano Diretor.



1. Garantir a adequada distribuição das diferentes atividades na cidade (habitação, indústria, comércio e serviços), promovendo sua apropriada relação com as ruas, quadras, lotes e edificações, melhorando a qualidade de vida da população.

Pouco Importante

① ② ③ ④ ⑤



2. Promover o crescimento econômico da cidade através do aumento de recursos financeiros e da capacidade produtiva, garantindo sua justa distribuição para a melhoria da qualidade de vida, educação, saúde, infraestrutura, etc.

① ② ③ ④ ⑤



3. Melhorar as condições de vida da população (educação, saúde, segurança alimentar, lazer e cultura) propiciando o desenvolvimento social.

① ② ③ ④ ⑤



4. Tornar mais eficientes e seguras as diferentes formas de deslocamento da população na cidade, facilitando a circulação, priorizando os pedestres, as pessoas com deficiência e mobilidade reduzida, os ciclistas e o transporte coletivo e sustentável.

① ② ③ ④ ⑤



5. Promover a sustentabilidade, eficiência, otimização e redução de impactos ambientais dos serviços básicos de abastecimento de água, esgotamento sanitário, limpeza urbana, drenagem urbana, manejo de resíduos sólidos e de águas pluviais e a provisão de energia.

① ② ③ ④ ⑤



6. Prever a ocorrência de eventos impactantes (alagamentos, deslizamentos de terra, tempestades, etc.) e ter a capacidade de resistir, adaptar-se e recuperar-se rapidamente dos efeitos danosos.

① ② ③ ④ ⑤



7. Propiciar uma maior sensação de segurança na cidade através da organização das ruas, quadras, lotes, edificações e espaços públicos.

① ② ③ ④ ⑤



8. Conciliar o desenvolvimento da cidade com a proteção do meio ambiente e o uso de recursos naturais de forma sustentável.

① ② ③ ④ ⑤



9. Valorizar, melhorar e ampliar os Espaços públicos (parques, praças, calçadas, vias urbanas, espaços de convívio, etc.) e os Equipamentos Públicos (esporte, lazer, educação, saúde, infraestrutura, sistemas de comunicação, energia, iluminação pública, etc.).

① ② ③ ④ ⑤



10. Promover a reabilitação de edifícios antigos e abandonados, bem como a construção de edificações sustentáveis, mais eficientes e confortáveis, garantindo o uso de materiais de construção diferenciados, a redução do consumo de energia e de água, e causando menos impacto ao meio ambiente.

① ② ③ ④ ⑤



11. Preservar e promover nossas tradições, manifestações populares, cultos, prédios e locais históricos.

① ② ③ ④ ⑤



12. Garantir o direito da sociedade na participação do planejamento e do gerenciamento da cidade.

① ② ③ ④ ⑤

Recorte aqui



3.6. Fotos

Apresentação de Conceitos



Trabalho Colaborativo por Grupo



Fonte:

<https://bancoimagemens.portoalegre.rs.gov.br/search/node?keys=oficina+plano+diretor+regi%C3%A3o+de+gest%C3%A3o+do+planejamento+6>



3.7. Mapas Produzidos

Grupo 01





Grupo 02B



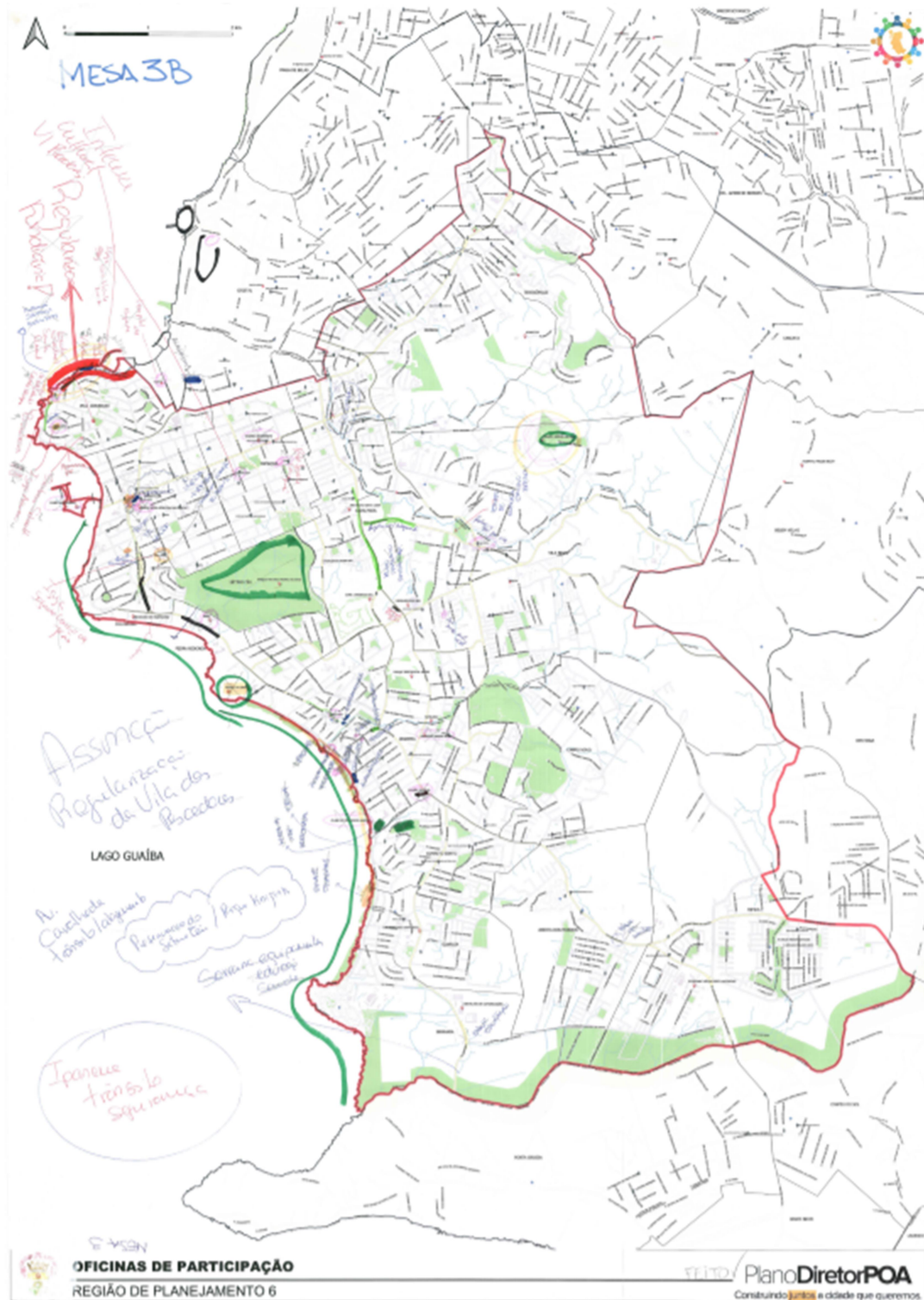


Grupo 03A



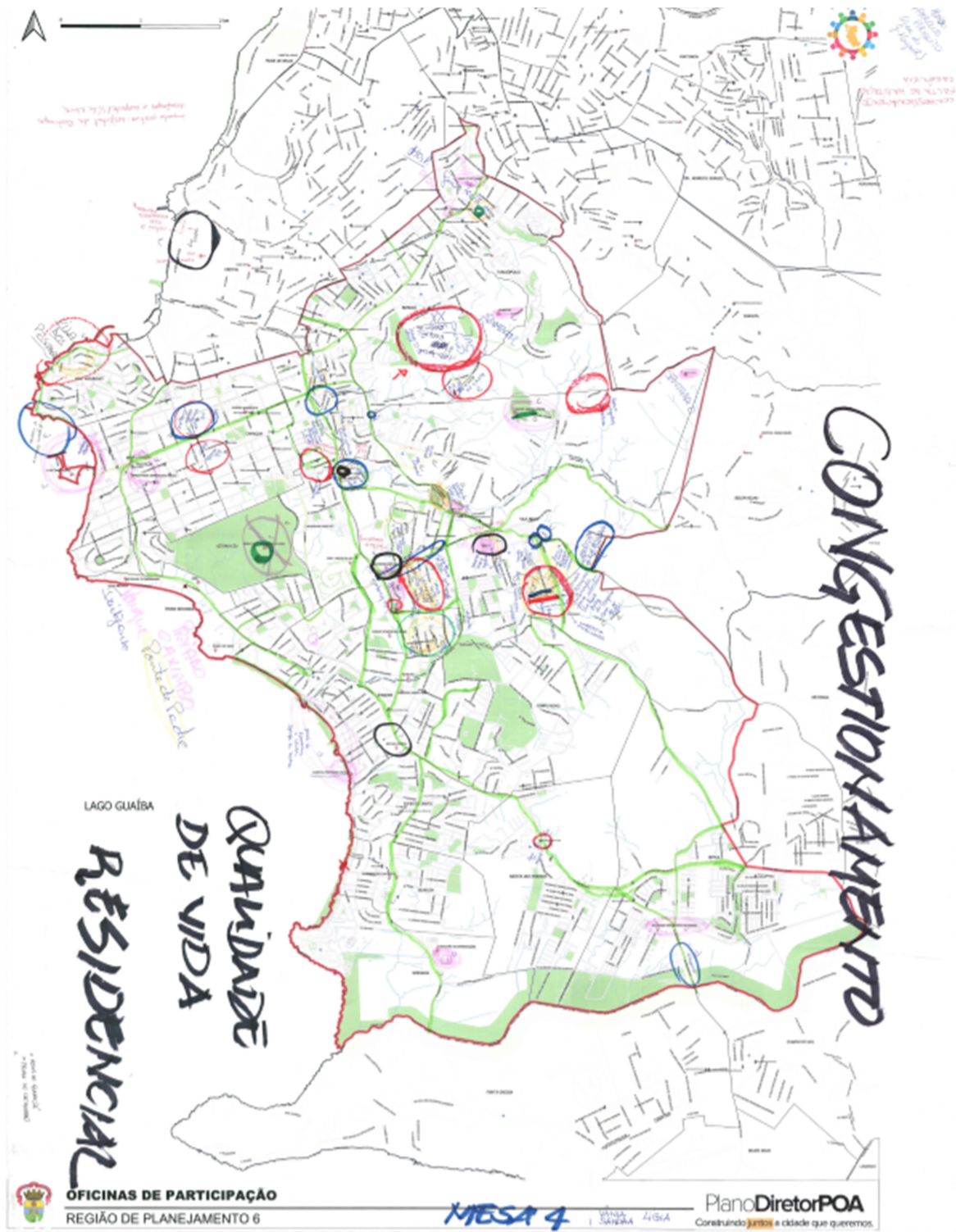


Grupo 03B





Grupo 04





3.8. Fichas de Anotações

OFICINA TEMÁTICA / TERRITORIAL
REGIÃO DE PLANEJAMENTO:6.....

MESA:1.....

CONTAÇÃO (Guernio e PASSADÉ PRAÇA VILA DOS PESCADORES)

Plano Diretor POA
CIVILIZANDO JUNTOS A CIDADANIA

<p>Quais locais consideram pontos de referência/pontos de atração nos bairros?</p> <p>Centro da Tristeza Orla (Praça de Ipanema) Praça de Gramózi Clube Sargentomas Bombões</p>	<p>Quais as carências de equipamentos: escola, posto de saúde, praça, outros?</p> <p>TODOS OS POSTOS DE SAÚDE E ESCOLAS TB. SÃO ÁREAS DE NECESSIDADE.</p> <p>Afrescos e equipamentos novos ma breca vizinha. Cruzeiro ao lado do daver.</p>	<p>Quais os caminhos que mais fazem (trabalho/estudo/saúde)? Quais os problemas nos caminhos (a pé/bicicleta, ônibus, carro)?</p> <p>CAÇADA PISC. DA DUPELA. ① CAMINHO MUITO USADO PELA POPULAÇÃO GUARIBA - BICICLETA CAÇADAS ② NOVOAÍ - via meiomontada</p>
<p>Quais os locais de interesse cultural (prédios/espços) nos bairros?</p> <p>Rua da Tristeza Olla do Guariba (Timbuka) ^{prédios} Shopping Passco * Shopping Banc. Pa Tabara. Igreja N. Sra dos Graças</p>	<p>Quais os locais de interesse ambiental (arroyos/morros...) Nos bairros? Agentes que impactam a região?</p> <p>Alphaville.</p>	<p>Quais os locais de carência de infraestrutura: água, esgoto, alagamento, resíduos, energia, iluminação?</p> <p>Próximo ao Volavos não tem esgoto, (chuveiro Guariba. Au Guariba não tem de esgo. Tem q ter containers. → o lixo fica na rua. Escola São Dimmond: 1: grau. → tem que IV de outra praça tem e basicam com cabo bem</p>
<p>Quais projetos impactaram a região (positivo/negativo)?</p>	<p>Quais os problemas habitacionais?</p> <p>* VILA CONCEIÇÃO: PERMISSÃO DE EDIFÍCIOS UNIVIAVEL: <u>CONTINUAÇÃO</u>. VOLTAR AO ÍNDICE CONSUMTIVO DA ÉPOCA DE IMPLANTAÇÃO DO BARRIO. * 95% residências poron de Pin R. Filho (Vila Amizade) * REGULAMENTAÇÃO DA VILA DOS PESCADORES (+ 70 ANOS).</p>	<p>Qual a vocação da Região/Bairro? Quais as iniciativas empreendedoras na Região?</p>

↓
galel
abandona



1. Parque Nosses
 2. Pte de Pedra Vila Conceição
 3. Fave do Passego
 4. Fave Livre
- Parque Kujinek
Muro de Osso
Centro Cultural

* Conflito potencial / Centro Cultural e Equipamento.

→ VILA CONCEIÇÃO SATURNO. HISTÓRICO E INVENTÁRIO RESIDENCIAL.

* ÁREAS DE LAZER SEMANA.

* RESÍDUO SEMANADA: (VILA ASSUNÇÃO / TRISTEZA / VILA CONCEIÇÃO 17? CÉU / PEDRA REDONDA

RESÍDUO
MORADA

* ALAGAMENTO: Bar do São Bento. (Igreja demorada).



RPG 23/10 - SIMONE - MEJA 2

ORLA - TODA É PTO DE ATRAÇÃO
IGREJA ASSUNÇÃO
PRAÇA DA PIRA

IPANEMA - Zaffari Testezer
Rótula - NS Srs. Aparecida
Padaria - Rótula - Loja GROT -
Casa de Carnes
Janine

Zaffari - Ipanema
Cel Marcos / Tramandou / Juice
Bati sta
Santuário Menino Jesus de Praga
Restaurante Bolonhes (fechado)
Vobra grande / mini shopping
Posto de Gasolina
Clube do Prof. Gaúcho

Pto Atracão: Schoens taff

Daer
Bombeiros

Sava
Jangadeiros

Timbuca = Mirante em frente ao
Clube Jangadeiros

Igreja Sra Rita / Guarujá
atração preferida



Quartel da Ferraria
Projeto ao lado do Prof. Gaúcho -
CUIDADO - Zona de preservação
FORUM Regional da Tristeza - Otto
ODILA GAY da Fonseca - ESCOLA
ESTADUAL

*Casarão / Rua Comendador Castro
perto do 247
Tombado

Ed. Prado

Carvalhades ou Al Marcos
(as 2 congestionadas)

Sem ônibus 3 linhas ônibus
Sem lotação Itanema
Pereira Passos
T3

Regularização da Vila dos Pesca-
dores - Vila Assunção
form - de frente p/ o Rio e
metade de costas p/ veleiros
Escola, Modelo / Igreja / salão
de festas, associação da Vila,
Corpo de Bombeiros / Dalk



TRISTEZA

Interesse Cultural: prédio da BM
Casarão Artur Guariza (antigo
fofo da Tristeza
antiga casa da URCA - prédio
da ~~BM~~ Miltenium - tombado
Escota Em. fundamental 3
de outubro

Portão da Av. Damares,

Setimo Céu: Igreja N. S. Sr. de
Lourdes

Cemitério Israelita

Vila Assunção: ~~as~~ escadarias,
casas californianas
Praças e Áreas Verdes,
Toda orla

~~de~~ vila Conceição

Ponte e antigo túnel do trem



EMPREENDIMENTOS

Shopping da Barra:
leveu gente / emprego
matou lojas de bairro (comércio
pequeno)

Armando Barbedo / antigo
Super Nacional - empreendi-
mento resid/comercial /
grande impacto.

- Grande impacto social na Vila
dos Pescadores -
mão-de-obra dos Clubes
Jangadeiro, Veleiros e
Iate Clube Guabiruba

PRÓSPERA

CULTURAL

TURÍSTICA



CAMPO NOVO
VILA NOVA
BLEN VELHO

- FALTA CONDIÇÕES DE RESIDÊNCIA E
CUSTAS
- ALTA TENDÊNCIA PARA USO
DE CASAS DE ALUGUEL
- FALTA CALÇAMENTO
- CANALIZADA ÁGUA (FONTAINE)

FALTA DE SINAL TELEFONE / INTERNET
ESPÍRITO SANTO / HANCOA

REFORMAR NOS PRINCIPAIS ÁREAS



NOVAS CONDIÇÕES INTERATIVAS NEGATIVAS.
CURSOS ADICIONAIS E INTERATIVAS COMUNIDADE
DO VÍCIO DAS PESCADARIAS





RFB

MESA OZA

Habitatarios

- Cohab ✓
- Indios Praça Padre Werner ✓
- Vila Monte Cristo (na frente do B16) ✓ OK
- Vila ~~Paulista~~ ^{São Gabriel} (Coronel Claudio) ✓ OK
- Belo do Abelardo (Abate das Morras) ✓ OK
- Skirronia (ocupação) → morro. OK
Orla
- Jorge Pereira Nunes → ocupação
• Entorno Parque Kujnik ✓ OK

Ref

ORla → Ipauma

In fra

- Atlagamento → Av. Tramandui (Vila Sengento) (omniu copivote)
- Wencislau (Prato Praga)
 - Guarujá/espírito Santo (Orla)
 - Pereira Neto x Santa Vitória
 - Rua Ondul (Prato do fórum)



Equipamento

Comaquiã → Falta de praças

Comunhos

Vicente Monteggia → Sem calçada
Estrada

Estrada Belém Velho

Ambiental

Área Santa Jêta ✓
Morro do Oito ✓
Área Lapa Vota ✓
Área Cavalhada ✓
Toda Erda ✓
Área do Sals ✓
Tops de morro ✓
Parque Knijnik ✓
Jibai Conselheiro Xavier ✓
Comunhas irregulares ✓
Produção Rural ✓

Cultural

Igrejas ✓
Centro Cultural Zona Sul ✓
Trilhos do Truro (Vila Cari) ✓
Cemitério Municipal ✓
Segredo coração de Jesus ✓
Cemitério Vila Nova ✓
Igreja Belém Velho ✓
Vila dos Pescadores ✓
Vilhedos Vila Nova / Belém Velho ✓
Vila Jangadeira ✓



RPG

Projetos Impacto

- Estação de tratamento esgoto Jarrana
↳ Negativo → ODR
- W → Maijona → sem compensação
sem mitigação
- Barra + Pontal → problemas indiretos
- Projeto Zaffari ainda era nacional (Wenaster/
Castro membra)

smam

- Associação CCD
(Honos) Centro comunitário de desenvolvimento
de Tristeza, Padre Rubens, Vilas Comarcas
e Assunção



Preservação da característica arquitetônicas

- Prédios Brigada Militar
edif. 3 de outubro
- Arco Wenceslau Escobar com rua almirante
delemore
- Ponte Vila Gonçães
- Vale do Trem de Zona Sul



WESA: A.....
 (falta lotação = tempo escrito
 sobre ônibus até Estádio
 Montenegro)
 tempo meio ao longo p atender posto saúde tempo novo

OFICINA TEMÁTICA / TERRITORIAL
 REGIÃO DE PLANEJAMENTO: 6.....



<p>Quais locais consideram pontos de referência/pontos de atração nos bairros?</p> <p>Hospital Espírito Santo, local de pensão Ipiranga, Morro do Osso, Parque Kajiwara, Vila Nova, Ilha do Juncal, Timbaúba, Arcos de Ipanema (ref), Guarajaz.</p> <p>Igreja Topo Viva Assunção</p> <p>Prédio com saraus como o Igreja Prédio do Carmo (Cris) e o Prédio do Carmo (Cris) e o Prédio do Carmo (Cris)</p> <p>Quais os locais de interesse cultural (prédios/espacos) nos bairros?</p> <p>- Landel de Moura - antigo Pinim e Int. cultural (Cris) e o Prédio do Carmo (Cris)</p> <p>- Chácara Grande (cultural - biblioteca comum) (Cris) e o Prédio do Carmo (Cris)</p>	<p>Quais as carências de equipamentos: escola, posto de saúde, praça, outros?</p> <p>- Escola de Educação Infantil (Educação Infantil) no tem 2 na região (falta)</p> <p>- Falta shopping (lojas) junto ao SIG - Contem. Comps de cidade (impostos do posto de saúde)</p> <p>- Ampliação posto Jardim das Figueiras - carência de (ref) vive no lugar grande</p> <p>Quais os locais de interesse ambiental (parques/morros...) Nos bairros? Agentes que impactam a região?</p> <p>Área do Repetidora Cristal (dimit de</p>	<p>Quais os caminhos que mais fazem (trabalho/estudo/saúde)? Quais os problemas nos caminhos (a pé/bicicleta, ônibus, carro)?</p> <p>Cavallhada e Eduardo Prado, já tem calçadam. Temp. públicos, Estrada Monte Cristo e Alvo Super já tem calçada, Cristiano Pruner já tem calçada, o gôto contendo, Alagom. Jorge Pereira Martins já tem asfalto, Freixo, Longe-tronem, An. Cavallhada, Vianet, Montenegro, falta alagom.</p> <p>Quais os locais de carência de infraestrutura: água, esgoto, alagamento, resíduos, energia, iluminação?</p>
<p>Quais projetos impactaram a região (positivo/negativo)?</p> <p>Zaffoni na Br. Fentel</p> <p>- empreendimento Venúcia (4 prédios) Margem em final. (Recuperação) impacto interno, sobre o tempo na infra</p> <p>- Uniter - positivo</p>	<p>Quais os problemas habitacionais?</p> <p>- Beco do I (falta de água e calçada) Eduardo Prado, Vila São Vicente (Cris)</p>	<p>Qual a vocação da Região/Bairro? Quais as iniciativas empreendedoras na Região?</p>

Rua Ida Bonuelo (prod. habite. regular dos hab. e nos)
 1. Augusto Loureiro Martins (Anepa)



VIA ALTERNATIVA VICENTE MONTENGA POR TRÁS DO CIDADE JARDIM

UNINDO A FREDERICO STAMBERG

OSTIA LIMA X SILVERIO SOUTO



Mesa 4

Data

STQ QSSD

- 8 ~~Armazenamento~~
- Zafan Cavallada 1078
 - Jardim das Selminias - Iraci Cavallada
- 9 água subterrânea do lado do rio grande
- 10
- Marcos Loução color eq. A. Barreto
 - BRITIAN KRAMER Promulção 100
- 11

- 12
- 13 Centro de Empreendimentos
- Centro Cultural Zona Sul
- 14 grande 430
- flutua do Professor Zanchetto
 - AABBE
- 15

- 16 Profetas q. impactaram na região
- 17
- Big
 - Catedral
 - Dr. D'Amel
 - Escola Inaugural
- 18 } Cavallada
- 19 Zafan & Fica = Barra Shopping
- Zafan & Fica Batista
 - Gabriel Semelade
 - Unirita W. Zaida
 - Hospital Vela Dora - Fontive
 - MUB - www.cientecrs.gov.br
- 20



CIENTEC
FUNDAÇÃO DE CIÊNCIA E TECNOLOGIA

70 ANOS DE TECNOLOGIA PARA O DESENVOLVIMENTO

____/____/____
Data
S T Q Q S S D

8

CBU

9

Problema de Poluição

10

*CONGESTIONAMENTO
e Transporte Público*

11

Qualidade de Vida

Bois Trecho

12

Residência Residencial

13

14

15

16

17

18

19

20



Mesa
Panamericana 4

PROBLEMAS HABITACIONAIS

- Vila Monte Cristo
- Beco do Império
- Altos da Anacajá
- Vila dos Pescadores
- ESTRADA CANASAWA
- Vila São Vicente
- Jardim das Palmeiras
- Vila Pelinca
- Vila São Bartolomeu
- Vila Boia

HABITADA: Depoimento sul e sul.
Vila do

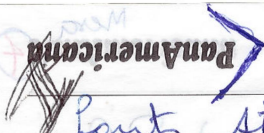
CARENCIAS:

- Posto de Apoio Expresso
- Monte Cristo - 2000la
- Saúde Beco do Império
- Jardim Imperial
- 2000la - São Paulo na Anacajá
- " " Jardim das Palmeiras
- " " Fab.
- " " - Beco do Império
- " " Monte Cristo
- " " Vila Nova
- " " Campi Novo
- " " ~~Guaraná~~

Jorge de Moraes

H. Costa

ADITAMENTO



CONTEÚDO

Rota Através

Ipanema - calçadão (Arbo / Arica) ✓

Tristeza - Igreja N.S. Saúde ✓

- TIMBUCA ✓

- Ilha Jangadeiros ✓

Teresópolis - Praça Guio Lopez ✓

- Hosp Espirita ✓

- Igreja V. Nova ✓

- Centro de Eventos

- Morro do Osso ✓

- Parque Kruijnik ✓

- Praça Comendador S. Gomes

- Praia do Cachimbo ✓

- APAMECOR - MIRANTE ✓

- Santuário da Glória ✓

CAMINHOS - Vicente Montégia ✓

Av. Covilhada ✓

Av. Juca Batista ✓

Eduardo Prado ✓

EST. Monte Cristo ✓

OTTO Niemayer ✓

Atilio Superti ✓

Cristiano Kraemer ✓

IPAVENA

Rota de Reforço

Metáfora =

BIAGNOSTICO



PanAmericana

Reunião CMAVA - Plano Diretor

Mesa 4

ESTRATEGIA: MOBILIDADE -
PATRIMONIO -

DINAMICA:

construindo juntos a cidade que queremos

1ª mesa sul nasce por uma necessidade de
perceber o problema existente do Centro e sua
a implementação do Plano Diretor

featuring para
de cada cidade

11



3.9. Divulgação Pós-evento

MEIO AMBIENTE E SUSTENTABILIDADE

Mais de cem participam de oficina do Plano Diretor na Zona Sul

24/10/2019 11:40

 Maria Ana Krack / PMPA



Líderes comunitários debateram prioridades e conflitos de cada região

(Centro-Sul e Sul), na Cecopam, na Cavalhada, contou com a participação de mais de cem pessoas. Os moradores e líderes comunitários residentes neste eixo apontaram como prioridades a preservação ambiental, a regularização fundiária e o advento do transporte hidroviário para a região Sul.

Debater e interagir com a prefeitura sobre os anseios, potencialidades, desafios e carências existentes em cada um dos bairros compreendidos pela localidade é um dos principais objetivos do encontro, a fim de construir coletivamente a revisão do Plano Diretor.

A programação das Oficinas Territoriais Temáticas de Revisão do Plano Diretor promovida pela Secretaria Municipal do Meio Ambiente e da Sustentabilidade (Smams), em parceria com representantes das RPs do Conselho Municipal de Desenvolvimento Urbano Ambiental (CMDUA), segue até 9 de novembro na Capital. A terceira oficina, que ocorreu na noite desta quarta-feira, 23, na Região de Planejamento 6



A vocação da região é residencial, comercial e de prestação de serviços, explica uma líder da região e integrante do Movimento Preserva Zona Sul, Denise Wolffenbuttel Moreira. “A preservação ambiental e da Mata Atlântica local é fundamental para garantir o compromisso com as futuras gerações. Queremos que o governo inclua no Plano Diretor um programa para a manutenção da nossa mata. Temos excelentes postos de saúde como a Unidade Básica de Saúde da Tristeza e boas escolas, mas a nossa região quer o desenvolvimento ambiental, que garante o nosso ecossistema”, reflete Denise.

De acordo com o secretário municipal do Meio Ambiente e da Sustentabilidade, Germano Bremm, o principal objetivo dos encontros é fazer um trabalho bastante democrático, participativo e colaborativo entre os atores envolvidos no processo. “Serão levados em consideração os conceitos trazidos por cada grupo de trabalho, com suas sugestões e questionamentos a respeito dos temas tratados. Com o envolvimento das comunidades, conseguiremos elencar as prioridades e pontos centrais de cada local para a construção do Plano”, defende Germano.

Um dos organizadores das oficinas, engenheiro Gabriel Zuanazzi Dornelles, que coordenou os trabalhos na região Sul, destaca a importância da iniciativa. “A partir da dinâmica de grupo conseguiremos identificar os problemas e potencialidades de cada bairro, envolvendo os projetos que impactaram a região, por meio das prioridades e temas elencados: locais de interesse cultural; bens naturais e locais de interesse ambiental; pontos de atração e referência; infraestrutura e mobilidade urbana (carências de água, esgoto, alagamentos, focos de lixo); carência de equipamento de educação, saúde e lazer; problemas habitacionais (habitações precárias e falta de moradias); e vocação e empreendedorismo (rural, turística, comercial, educacional)”, comenta.

Também participaram da oficina os vereadores Lourdes Sprenger e Cássio Trogildo.

Fonte: <https://prefeitura.poa.br/smams/noticias/mais-de-cem-participam-de-oficina-do-plano-diretor-na-zona-sul>



4. Documentos Produzidos

4.1. Registro das Apresentações dos Grupos

Grupo 01

Preservar a região como ela está. Controle do crescimento.

Escolas e praças estão precisando mais atenção.

Alagamentos na região de Ipanema.

Regularização da vila dos pescadores.

Orla arejada, com residências unifamiliares, caminhável, verde.

Vila Nova e Belém Velho são um pouco mais carentes de infraestrutura e serviço de equipamentos públicos.

Grupo 02

Explosão demográfica. Grandes áreas verdes onde não se pode mais construir.

Potencial turístico natural e cultural.

Precisa-se melhoria nos transportes e praças limpas.

Demanda habitacional: Não é só a vila dos Pescadores, tem a vila Felin, vila Santa Bárbara, vila Nossa Senhora de Lourdes, vila dos Índios e várias outras.

Toda a orla é um ponto de atração, mas não trabalhamos adequadamente nisso, precisamos de ações conjuntas entre a prefeitura e nossas entidades.

Atrações religiosas.

Existe um centro cultural na vila dos pescadores, dentre outros da região.

O problema é o transporte, especialmente nas horas de pico.

Grande quantidade de loteamentos e condomínios sendo construídos de maneira indiscriminada, sobre áreas verdes.

Pontos de congestionamento na Cel. Marcos e na Juca Batista.

O crescimento tem acontecido de maneira acelerada, sem ser acompanhado pela urbanização e melhorias viárias.

Transformação da paisagem, com a derrubada de árvores para a construção de empreendimentos.

Em defesa de uma área de 12,9 ha, ao lado do Clube do Professor Gaúcho, nessa área existem 3 tipos de sítios arqueológicos, tem mata atlântica, fonte de arroios... esta área deveria ser considerada uma área de preservação ambiental urbana.

Grupo 03

Parques precisam ser preservados.

Firmar a importância da regularização da vila dos Pescadores.

Situação do trânsito é muito complicada.

A questão de educação e saúde é precária na Serraria.

A Vicente Monteggia não tem calçada, tem que duplicar.

Preservação das áreas verdes, topos de morro, nascentes.

O que dá valor aos empreendimentos é a área verde.



Grupo 04

História da ferrovia que levava à zona sul.

Alargamento da Vicente Monteggia é o problema mais sério de mobilidade urbana da região.

Pontos relevantes: Mobilidade Urbana, questão da habitação, transporte coletivo.

Necessidade de implementação de transporte hidroviário para a região sul.

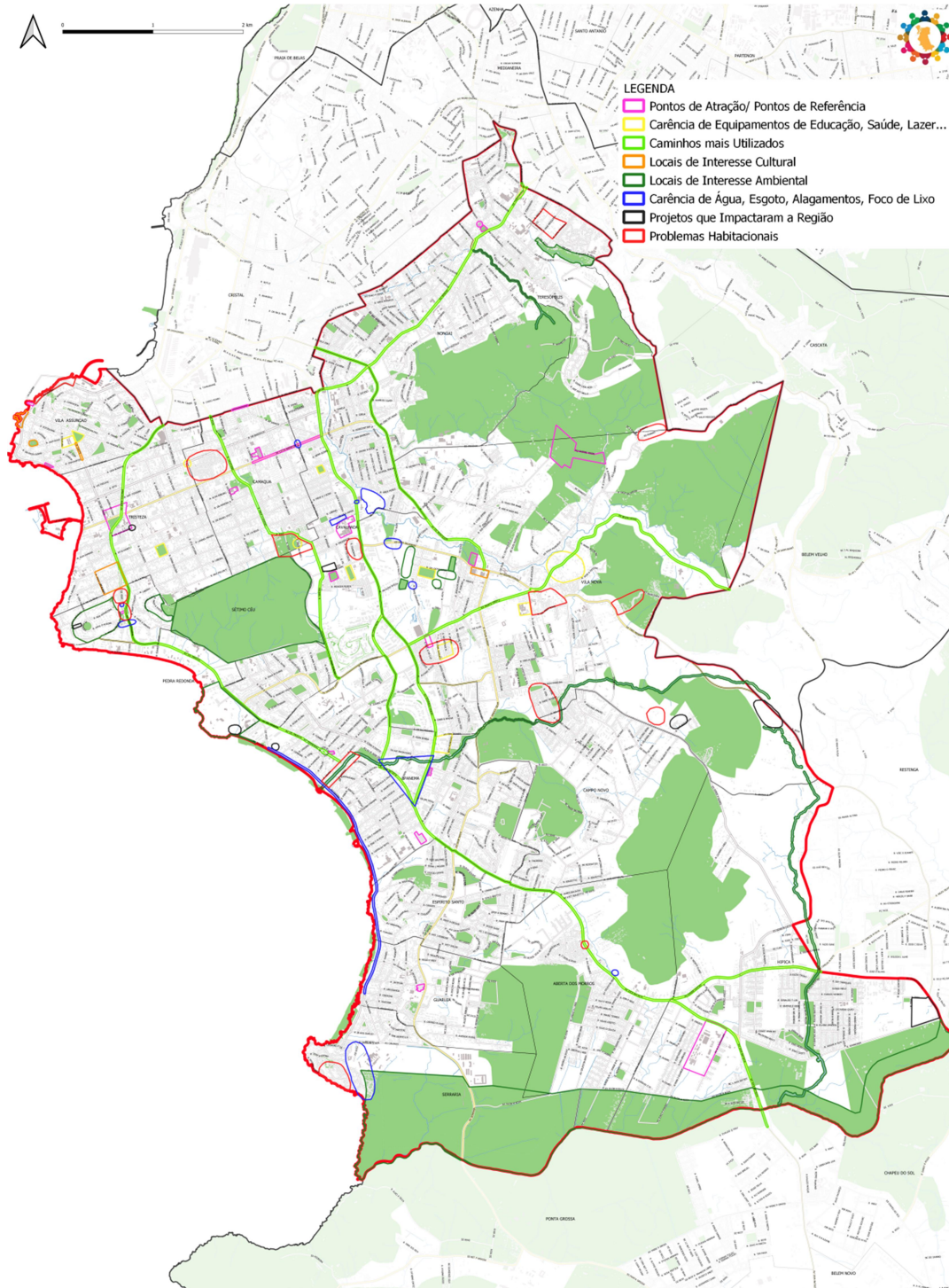
Questão do lixo. Na Vila Nova existe muito descarte de lixo irregular. A lei é ineficaz, pois é preciso fotografar para poder denunciar.

O bairro Teresópolis hoje é um bairro de passagem. Construção de via alternativa a partir da Vicente Monteggia, indo até a rua Costa Lima, dali para a Silverio Solto, para desafogar a Av. Nonoai.



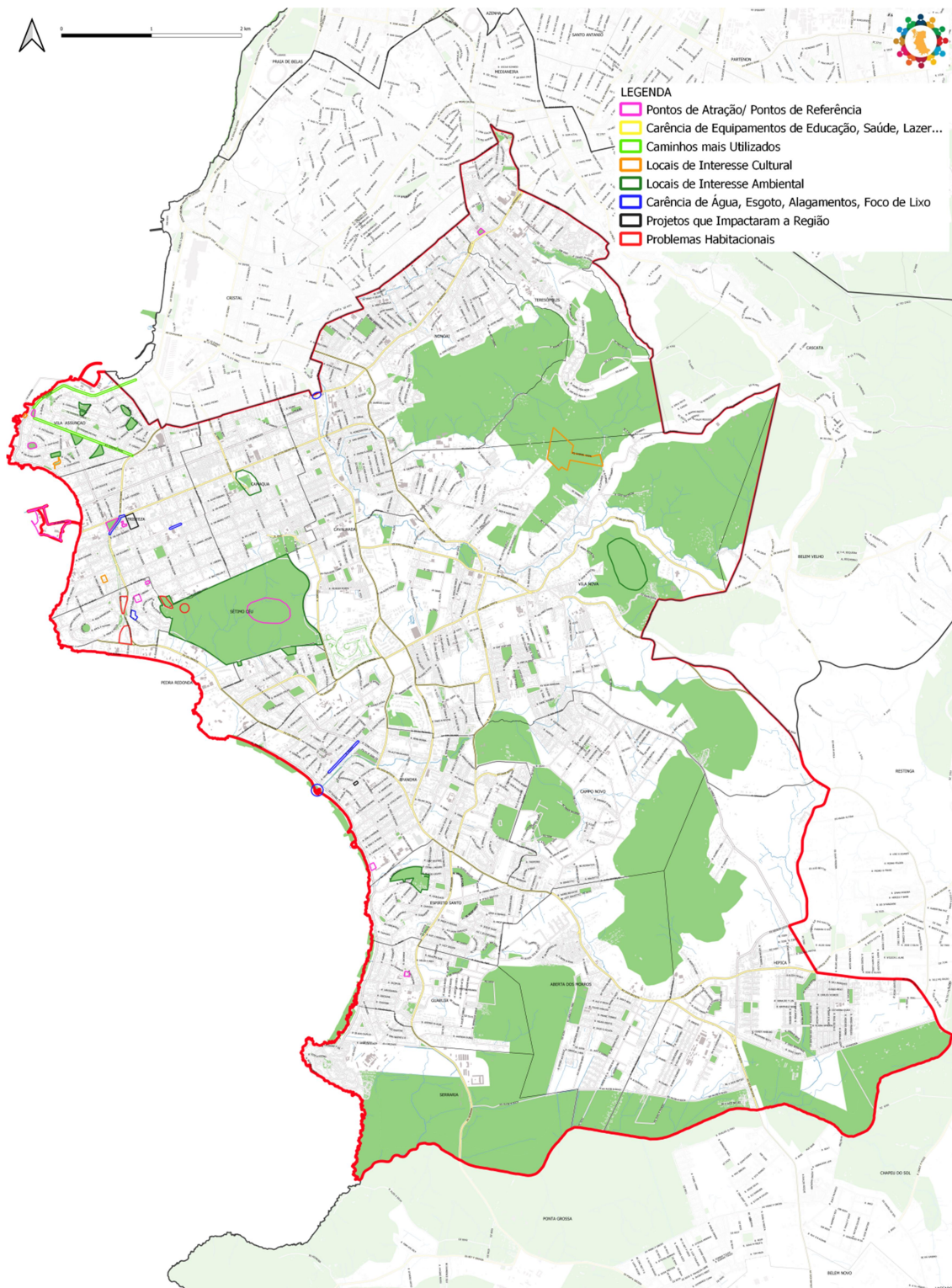
4.2. Mapas Georreferenciados

Grupo 01



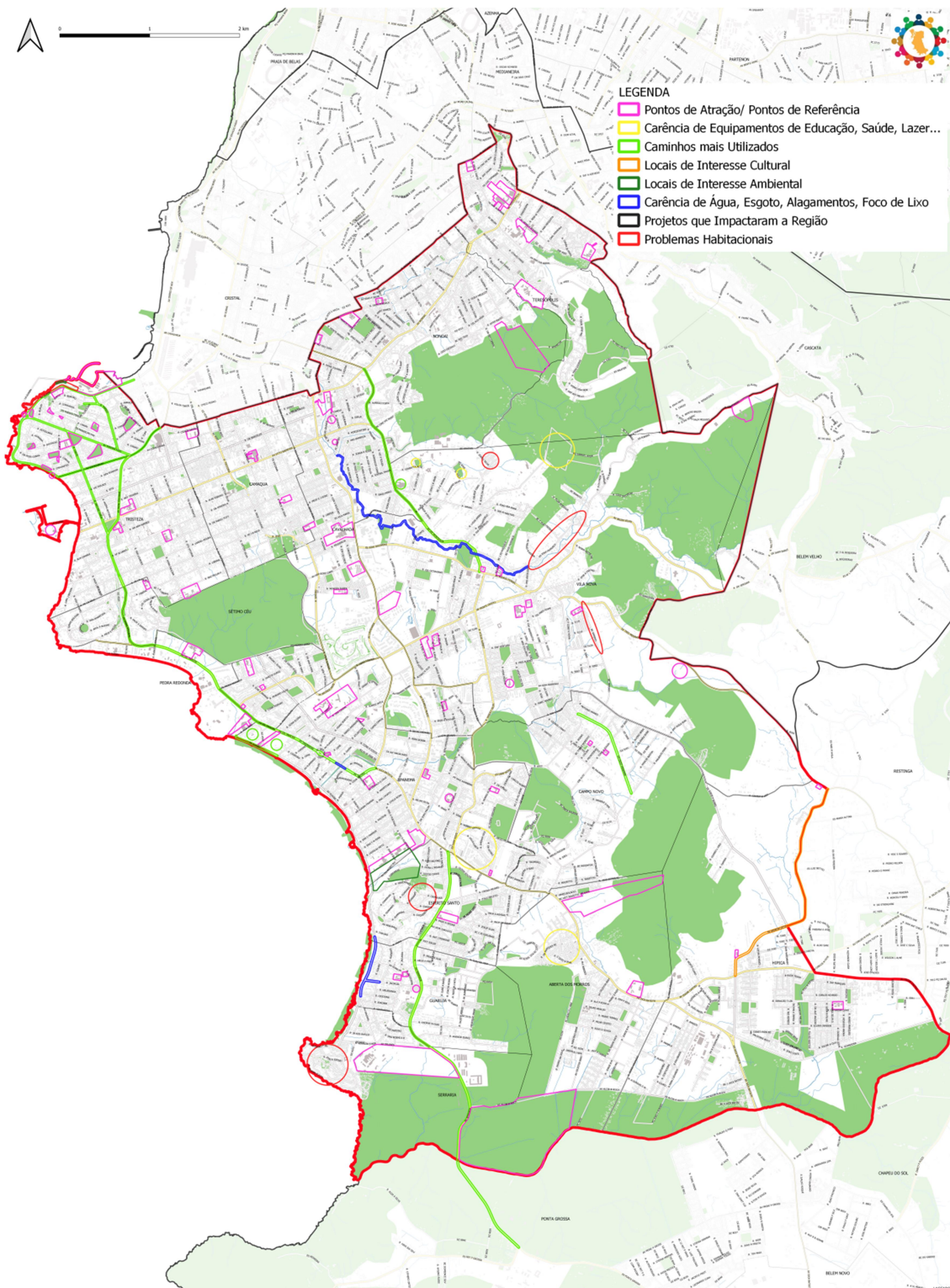


Grupo 02A





Grupo 02B





Grupo 03A



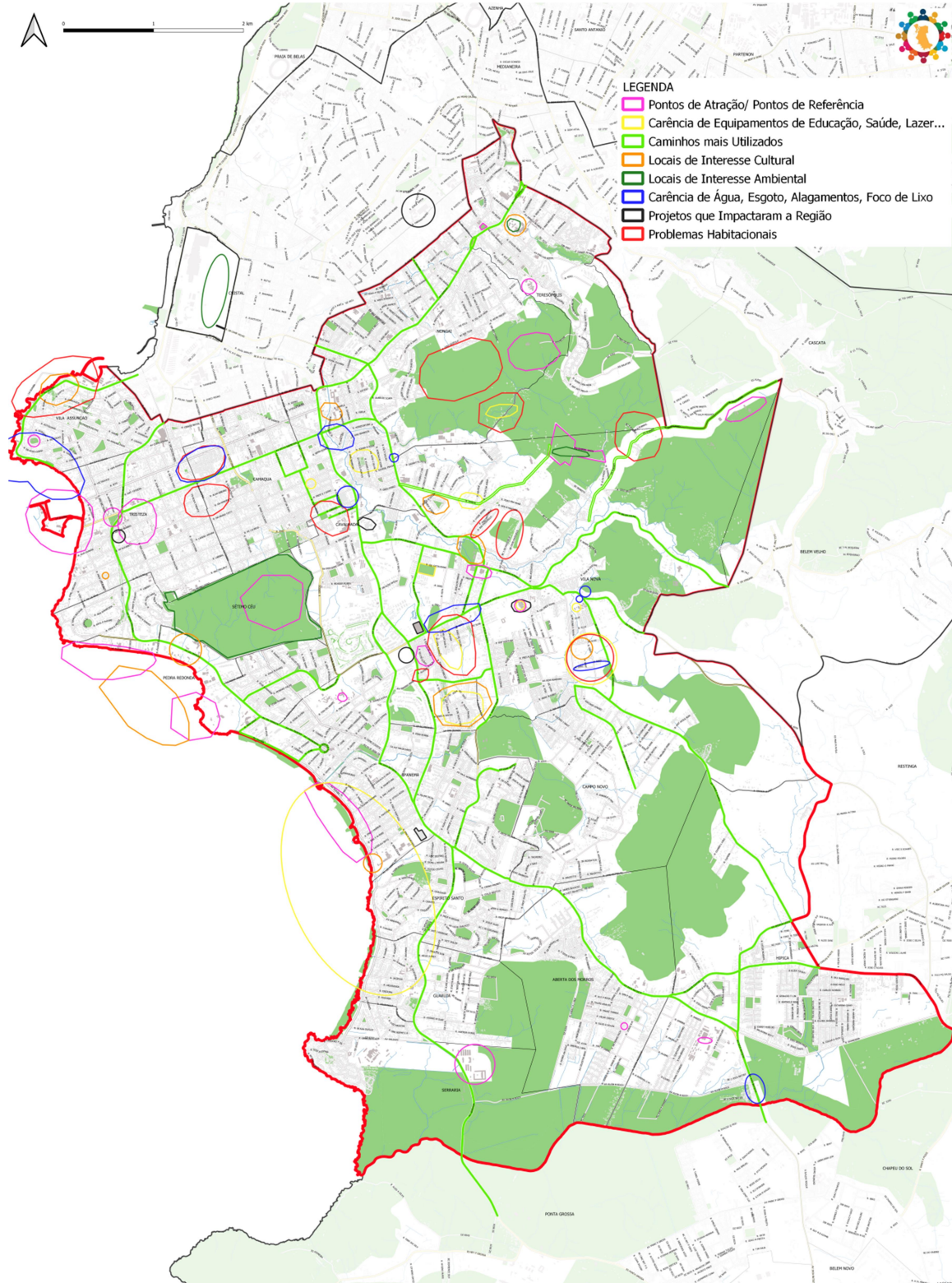


Grupo 03B





Grupo 04





5. Equipe



**Prefeitura de
Porto Alegre**

SECRETARIA DO MEIO AMBIENTE
E DA SUSTENTABILIDADE

SECRETARIA DO MEIO AMBIENTE E DA SUSTENTABILIDADE (SMAMS)

Adv. Esp. Germano Bremm

Secretário do Meio Ambiente e da Sustentabilidade

Biol. Viviane Diogo

Secretária Adjunta do Meio Ambiente e da Sustentabilidade

DIRETORIA-GERAL DE PLANEJAMENTO URBANO E SUSTENTÁVEL I DGPUS:

Arq. Esp. Patrícia da Silva Tschöpke

Diretora Geral de Planejamento Urbano e Sustentável

Daniele de Mello

Assessora Especialista

Gabrielle Aquino

Secretária Executiva – CMDUA

COORDENAÇÃO DE PLANEJAMENTO URBANO | CPU:

Arq. Msc Ada Raquel Doederlein Schwartz

Coordenadora de Planejamento Urbano

Arq. Vaneska Paiva Henrique

Chefe de Unidade de Estudos Urbanos | UEU

Arq. Esp. Catiane Burghausen Cardoso

Chefe de Equipe de Estudos Urbanos e Ambientais / EEUA

Biol. MSc. Karla Faillace

Arq. Esp. Simone Fernandes

Arq. MSc. Guilherme Silveira Castanheira

Chefe de Unidade de Projetos Urbanos | UPU

Eng. Esp. Sandra Lúcia Laufer

Chefe de Equipe de Projetos de Espaço Público / EPEP

Arq. Vinícios da Silva

Arq. Esp. Ligia Saraiva Soares



Eng. Esp. Gabriel Zuanazzi Dornelles

Chefe de Unidade de Gestão e Monitoramento Urbano | UGMU

Eng. Tânia Regina Quintana Rodrigues

Chefe de Equipe de Monitoramento Urbano Ambiental / EMUA

Arq. Vania Klein Silva

Arq. Natalia Fernanda Oriola

Estagiários / CPU

Acad. Gustavo Pires de Castro - Arquitetura e Urbanismo/UFRGS

Acad. Luisa Elias Lemos – Arquitetura e Urbanismo/UNIRITTER

Acad. Enzo Mestriner – Arquitetura e Urbanismo/UNIRITTER

Acad. Mariana Nicolini – Geografia/UFRGS

Acad. Kathryn Kowaleski – Arquitetura e Urbanismo / UFRGS

Acad. Walquiria Brauwiers – Arquitetura e Urbanismo / PUC

COORDENAÇÃO DE POLÍTICAS DE SUSTENTABILIDADE I CPSUS:

Arq. Esp. Rovana Reale Bortolini

Coordenadora de Políticas de Sustentabilidade

Arq. Esp. Renata Saffer