

Dados comparativos com 2016

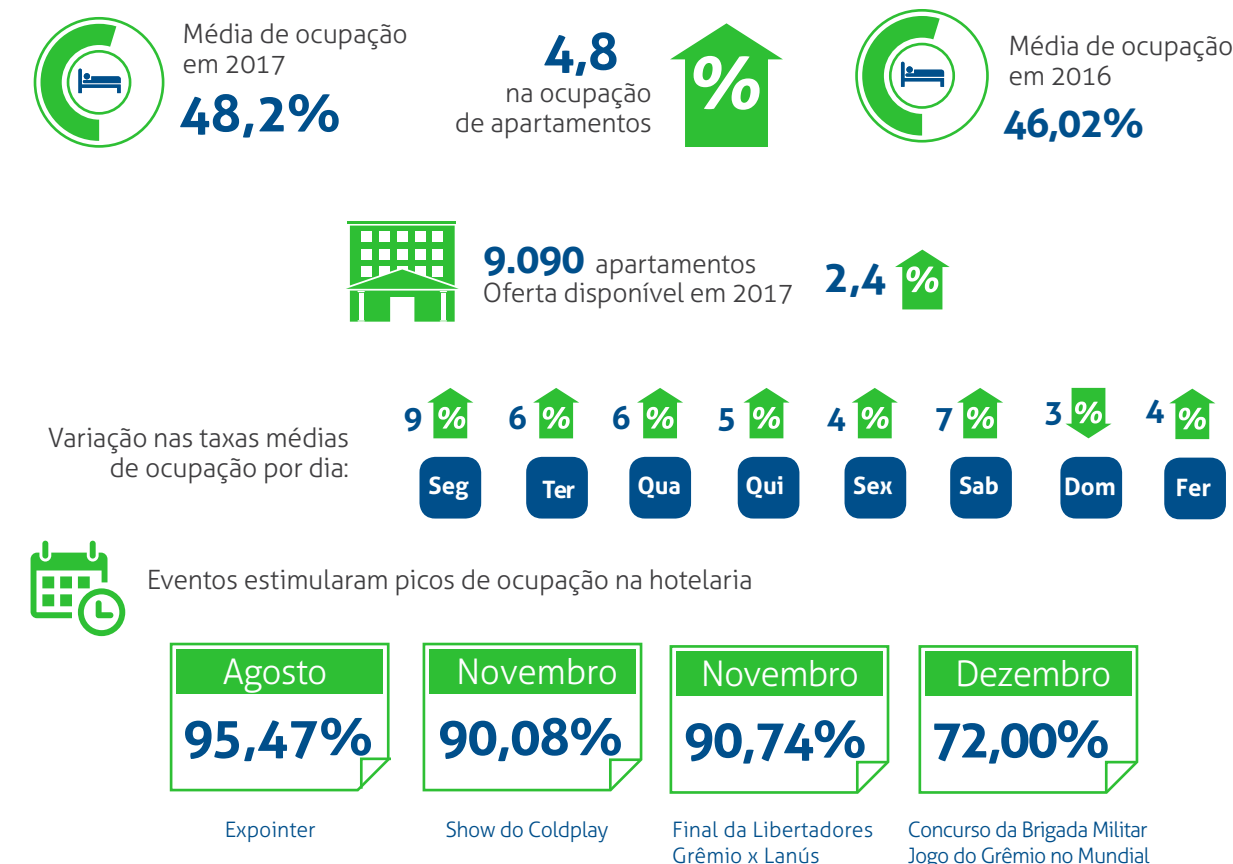
TURISMO E OS TRIBUTOS MUNICIPAIS



*Valores referentes a três atividades características do turismo: hospedagem, agências de viagem, turismo e excursão e planejamento e administração de feiras e exposições.

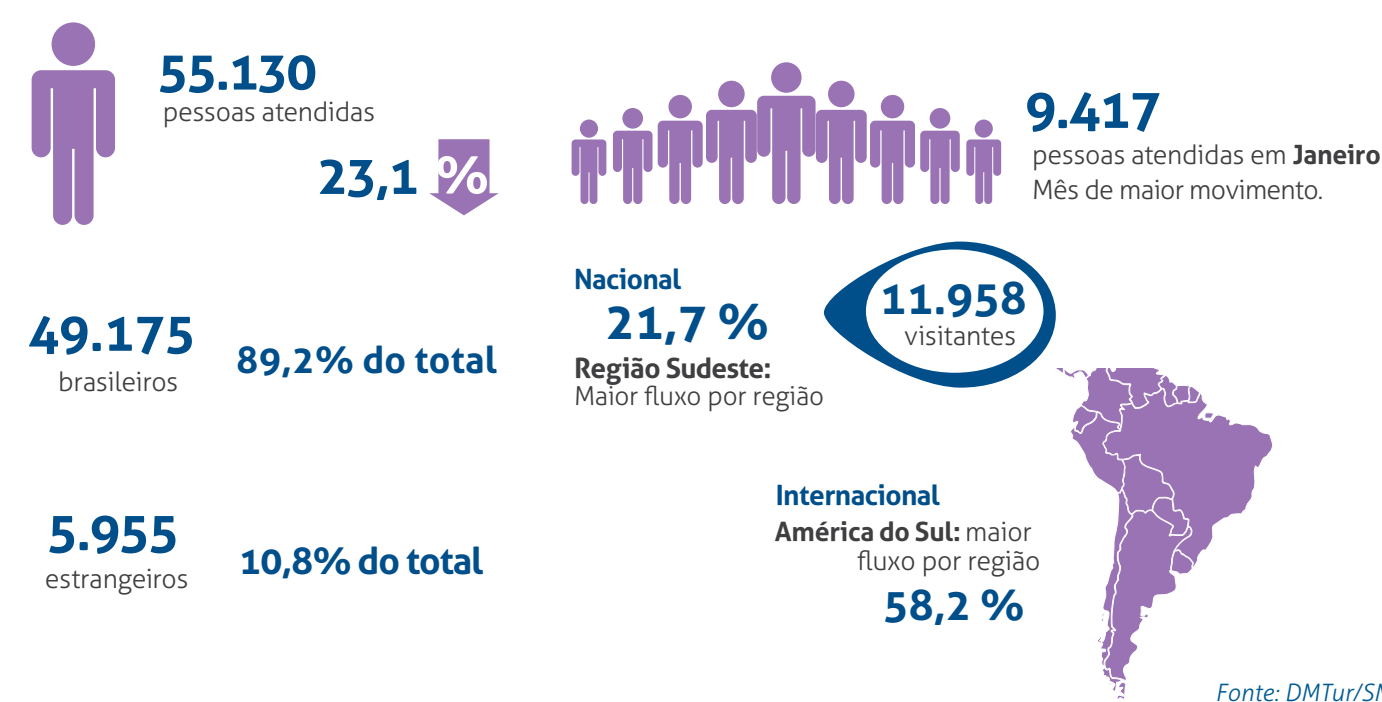
Fonte: SMF

DESEMPENHO DA HOTELARIA



Fonte: Sindha/POACVB Escritório de Eventos

PÚBLICO NOS CENTROS DE INFORMAÇÃO TURÍSTICA - CITS



Fonte: DMTur/SMDE

PROCEDÊNCIAS MAIS FREQUENTES NOS CITS

BRASILEIROS

Unidade Federativa	Nº de atendimentos	% sobre visitantes
RS	7.329	14,9%
SP	6.988	14,2%
RJ	3.910	8,0%
MG	2.648	5,4%
PR	2.486	5,1%
SC	1.615	3,3%
DF	1.063	2,2%
BA	1.061	2,2%
PE	1.231	2,5%
CE	964	2,0%

Total de atendimentos: **49.175**

ESTRANGEIROS

País	Nº de atendimentos	% sobre visitantes
ARGENTINA	1.960	32,9%
URUGUAI	1.052	17,7%
ALEMANHA	502	8,4%
COLOMBIA	484	8,1%
PERU	303	5,1%
EUA	299	5,0%
CHILE	283	4,8%
FRANÇA	235	3,9%
MÉXICO	209	3,5%
ESPAÑA	204	3,4%

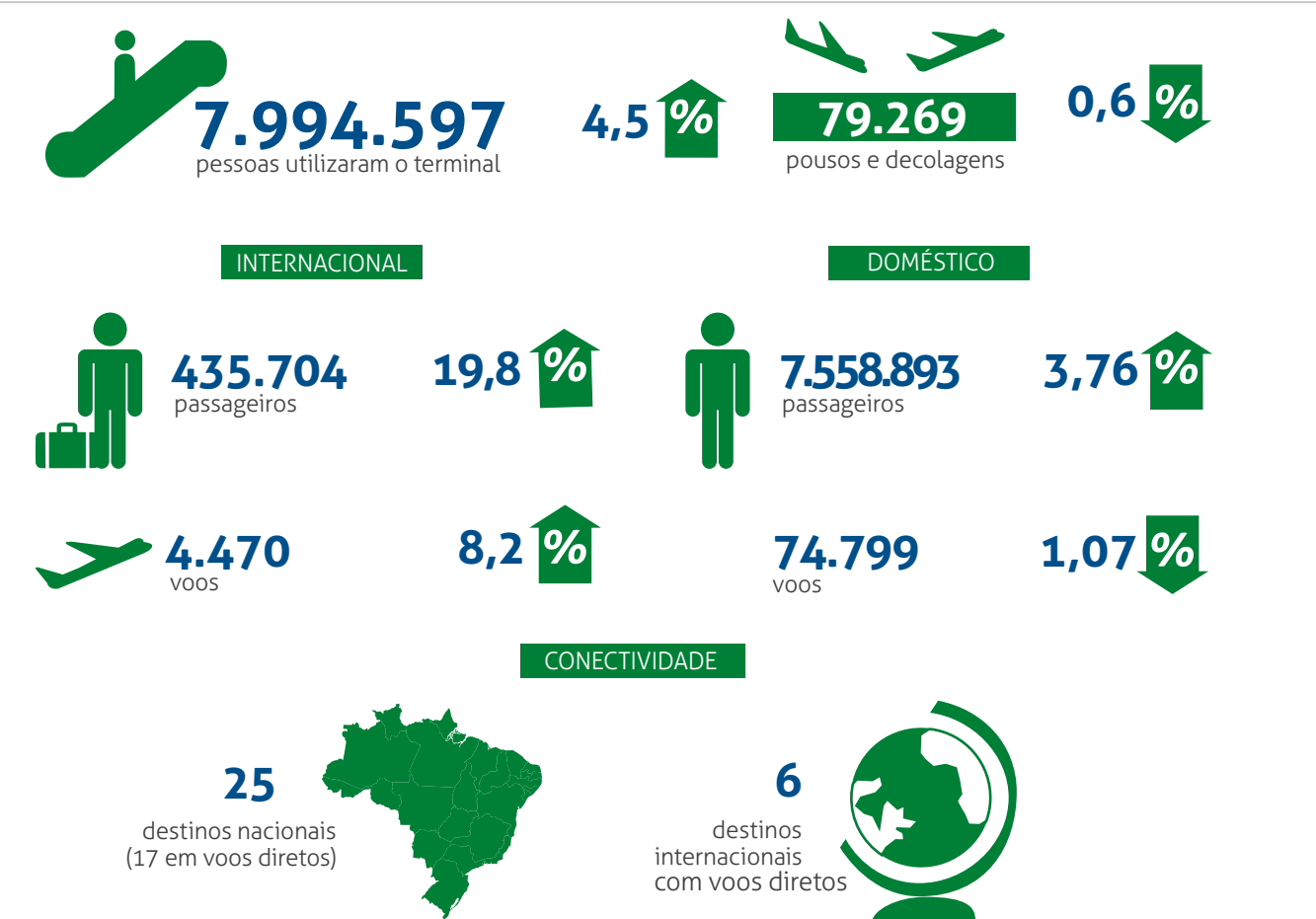
Total de atendimentos: **5.955**

CITY TOUR LINHA TURISMO



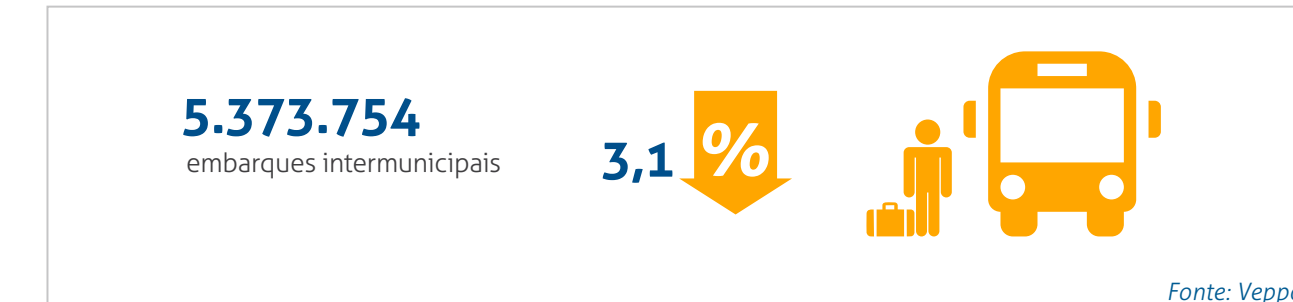
Fonte: DMTur/SMDE

FLUXO NO AEROPORTO INTERNACIONAL SALGADO FILHO



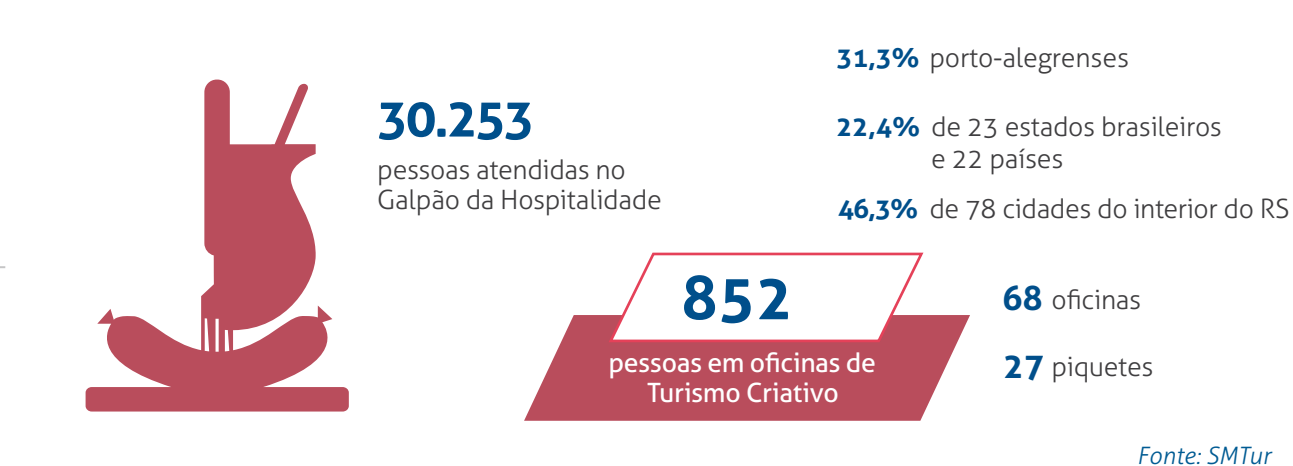
Fonte: Infraero

FLUXO NA PLATAFORMA INTERMUNICIPAL DA RODOVIÁRIA DE PORTO ALEGRE



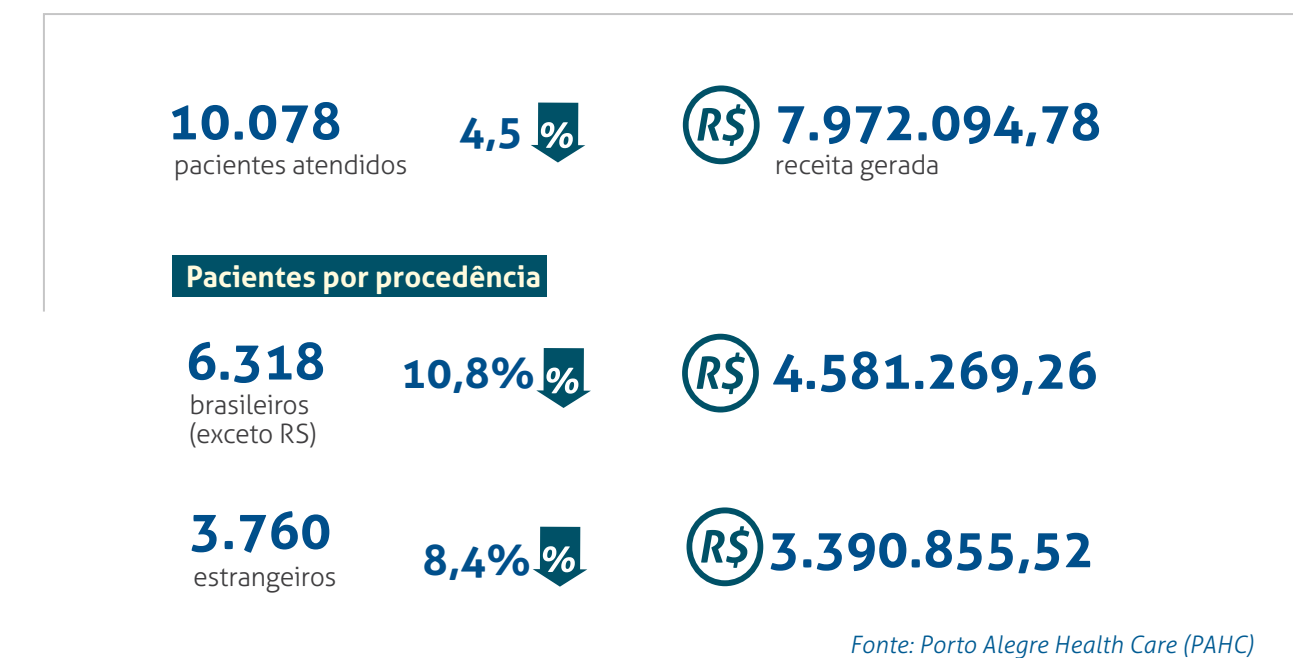
Fonte: Veppo

TURISMO DE GALPÃO NO ACAMPAMENTO FARROUPILHA



Fonte: SMTur

TURISMO DE SAÚDE



Fonte: Porto Alegre Health Care (PAHC)

Em 2017, o desempenho do turismo de Porto Alegre contribuiu na recuperação da crise econômica que afetou o setor de serviços local e nacional. A visão global dos indicadores em 2017 sinalizam um crescimento da atividade em relação a 2016, representado significativamente pela soma dos tributos municipais recolhidos pelas atividades características do turismo. O monitoramento do BEMTUR indica R\$20.200.060,11 arrecadados em 2017, volume 10,9% superior em relação a 2016.

O segmento da hotelaria é destaque positivo em Porto Alegre: 48,2% de média de ocupação, o que representa um aumento de 4,8% em relação ao ano anterior. Os picos de mais de 90% de ocupação, num sábado, em períodos de grandes eventos corporativos, culturais e esportivos confirmam a estratégia estabelecida de estimular o crescimento da demanda através da captação e promoção de eventos na cidade.

O monitoramento feito pelo Boletim Estatístico Municipal do Turismo de Porto Alegre confirma a contribuição do setor na geração de emprego, renda e indução do desenvolvimento econômico.

A edição do Turismo de Galpão no Acampamento Farroupilha 2017 registrou uma queda nos atendimentos. Foram 30.253 pessoas atendidas no Galpão da Hospitalidade, contra 52.000 em 2016. Porém, levando-se em conta a contenção de uso de verba pública para o projeto, além da redução da dimensão do evento em si, o resultado foi considerado satisfatório.

Por último, destaca-se a performance da estrutura aeroportuária da capital. Foram quase 8 milhões de pessoas utilizando o Aeroporto Internacional Salgado Filho em 2017, um movimento 4,5% superior a 2016. Em passageiros de vôos internacionais, o crescimento foi ainda mais significativo: 19,8% de aumento. Com certeza, a ampliação da conectividade de Porto Alegre, que em 2017 ganhou novos destinos, contribuiu para este bom resultado. E, com as melhorias na infraestrutura previstas pela concessão do aeroporto à Fraport, a expectativa de aumento futuro deste fluxo segue positiva.



www.portoalegre.rs.gov.br/turismo

Contatos da área técnica:
+55 51 3289.6705
turismo@turismo.prefpoa.com.br

Prefeito de Porto Alegre
Nelson Marchezan Jr.
Vice-Prefeito
Gustavo Paim
Secretário Municipal de Desenvolvimento Econômico
Leandro de Lemos
Diretor de Turismo
Roberto Snel

Coordenação Técnica
Juliane Noschang

Projeto Gráfico
Karen Martinez

Diagramação
Tabata Durand

Fotografias
Cesár Lopes
Ivo Gonçalves

Redação
Andrea Back



Prefeitura de Porto Alegre
SECRETARIA DE DESENVOLVIMENTO ECONÔMICO

Diretoria de Turismo
Travessa do Carmo, 84
CEP: 90050-210 | Porto Alegre/RS | Brasil

BEMTUR

Boletim Estatístico Municipal
do Turismo em Porto Alegre

Edição Anual 2017

