

Organograma conforme Decreto nº 21.315, de 29/12/2021

**Ouvidoria do
SUS (OUVSUS)**

```
graph TD; A[Ouvidoria do SUS (OUVSUS)] --- B[Núcleo de Atendimento Presencial (NAP)]; A --- C[Núcleo de Atendimento à Distância (NAD)];
```

**Núcleo de
Atendimento
Presencial (NAP)**

**Núcleo de
Atendimento à
Distância (NAD)**

Diretoria do Fundo Municipal de Saúde (DFMS)

Equipe de Análise da Despesa (EAD)

Equipe de Recursos da Saúde (ERS)

Equipe de Orçamento e Finanças (EOF)

**Gerência de Saúde
do Servidor
Municipal (GSSM)**

```
graph TD; GSSM[Gerência de Saúde do Servidor Municipal (GSSM)] --- NAA[Núcleo de Apoio Administrativo (NAA-GSSM)]; GSSM --- EAS[Equipe de Atenção à Saúde (EAS-GSSM)]; GSSM --- EPTEC[Equipe de Perícia Técnica (EPTEC-GSSM)]; GSSM --- NPMED[Núcleo de Perícia Médica (NPMED-GSSM)];
```

**Núcleo de Apoio
Administrativo
(NAA-GSSM)**

**Equipe de Atenção à
Saúde (EAS-GSSM)**

**Equipe de Perícia
Técnica (EPTEC-GSSM)**

**Núcleo de Perícia
Médica (NPMED-
GSSM)**

**Diretoria
Administrativa
(DA)**

**Coordenação de
Infraestrutura e
Manutenção (CIM-
DA)**

**Unidade de
Compras, Logística e
Transportes (UCLT-
DA)**

**Equipe de Apoio
Administrativo
(EAA-DA)**

**Coordenação de
Gestão de Pessoas
(CGP)**

**Núcleo de
Almoxarifado
(ALMOX-DA)**

**Equipe de Materiais
(EMAT-DA)**

**Equipe de
Patrimônio (EPAT-
DA)**

**Equipe de
Transportes (ETRA)**

**Equipe de
Programação de
Compras (EPC)**

**Núcleo de
Expediente (NE-
DGA)**

**Equipe de
Administração de
Pessoal (EAP)**

**Equipe de
Desenvolvimento
(ED)**

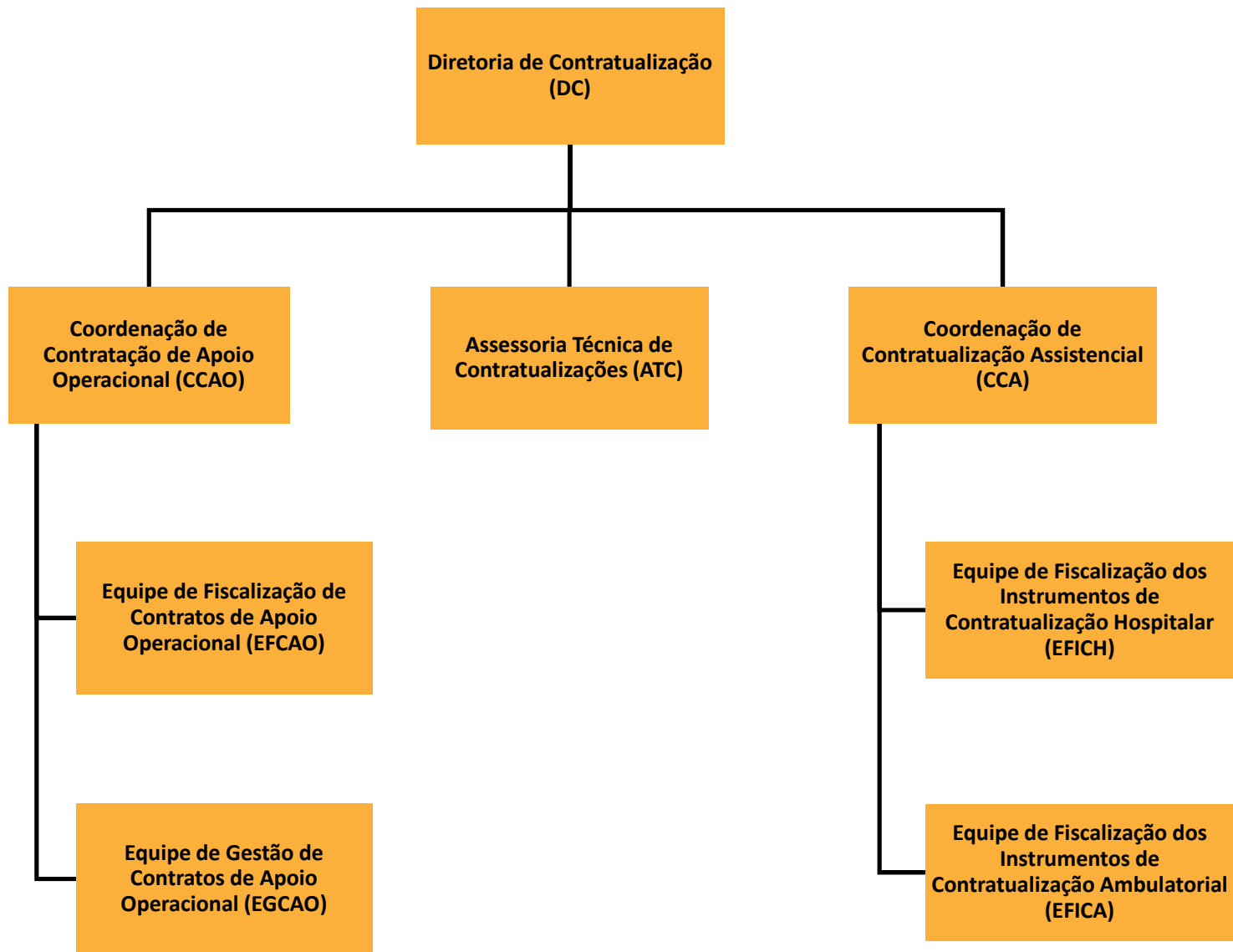
**Equipe de Estágios
(EE)**

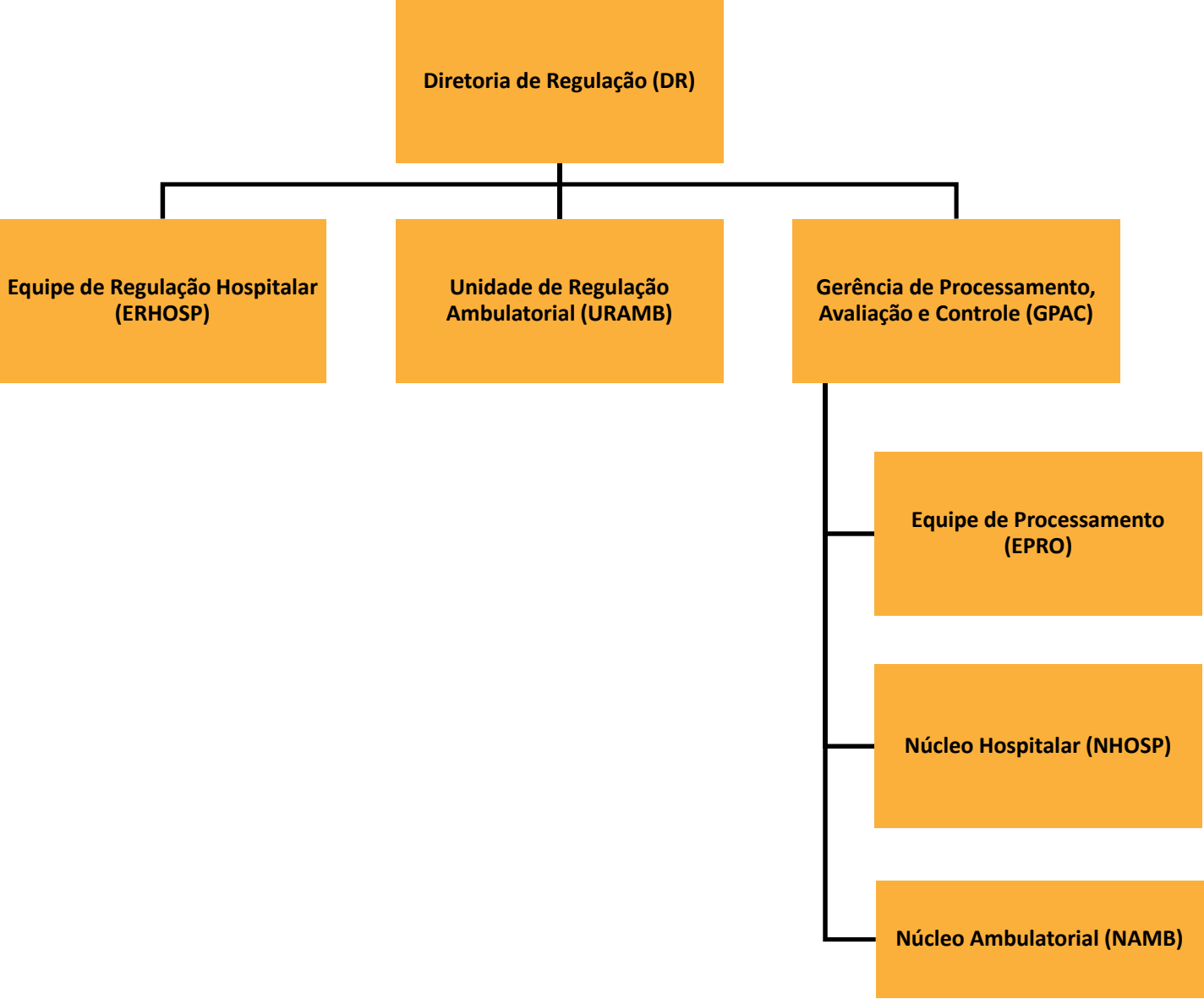
**Assessoria Técnica
em Gestão de
Pessoas
(ASSETCGP)**

**Núcleo de
Manutenção Predial
(NMP-DA)**

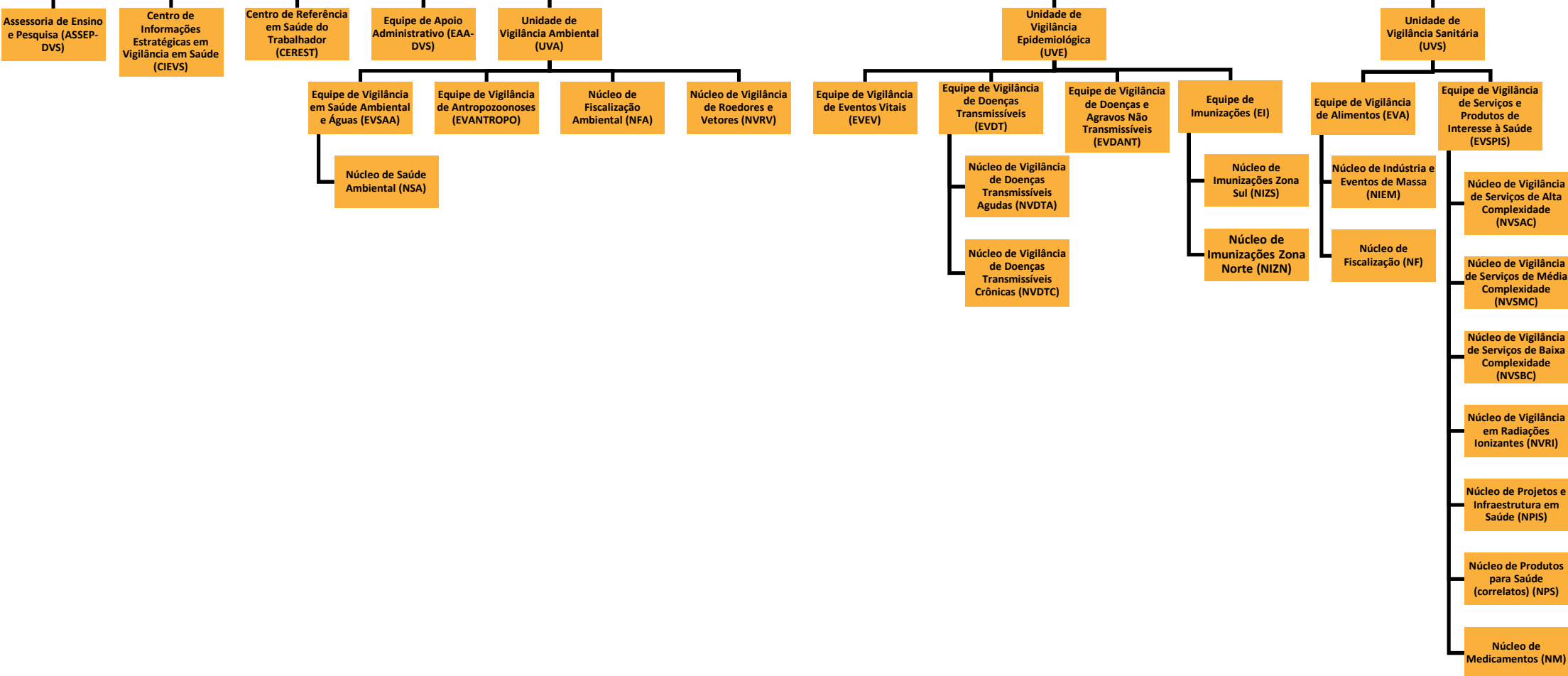
**Núcleo de
Manutenção de
Equipamentos
(NME-DA)**

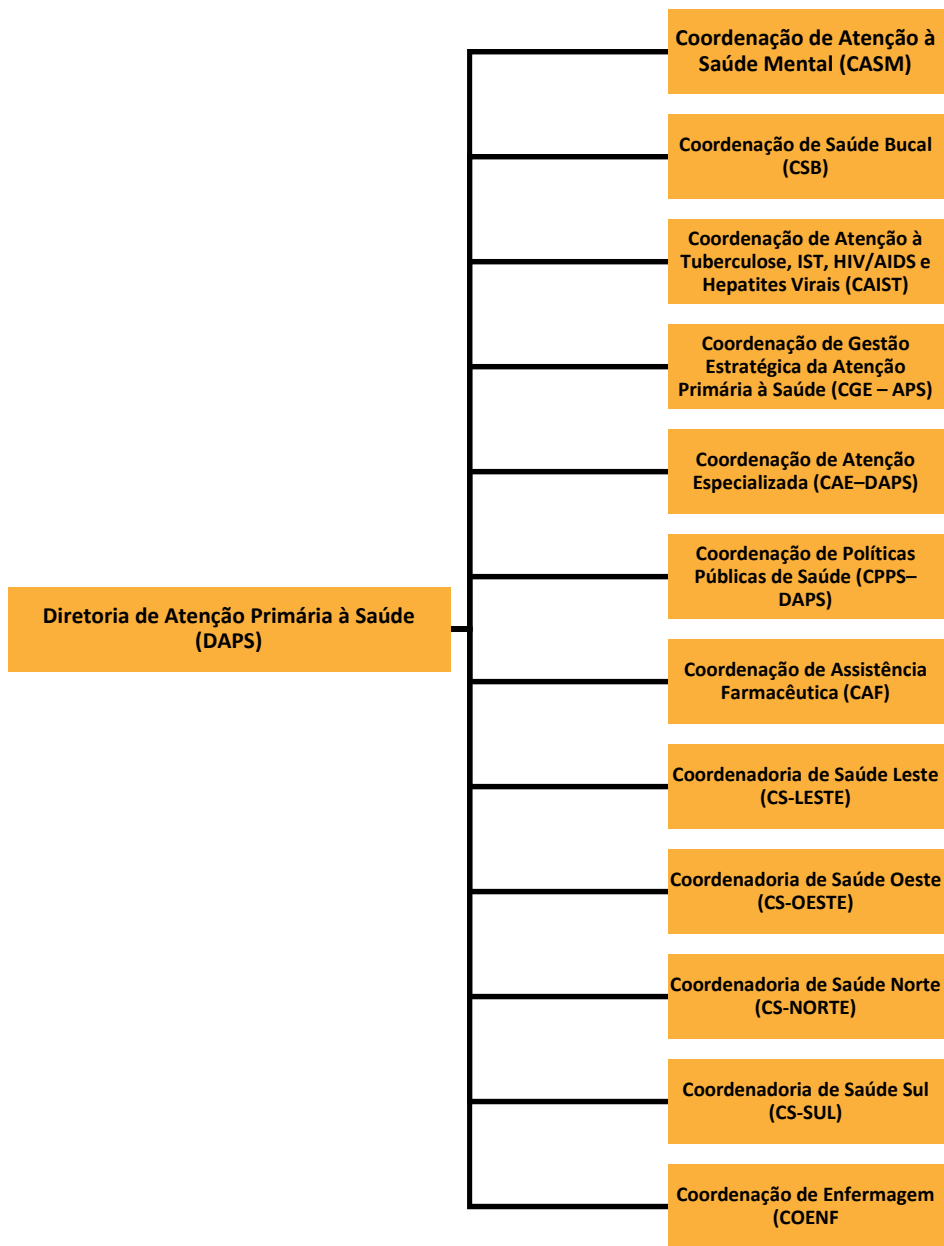
**Sector de Ingresso e
Movimentação
(SIMOV)**





Diretoria de Vigilância em Saúde (DVS)





Coordenação de Gestão Estratégica da Atenção Primária à Saúde (CGE – APS)

```
graph TD; A[Coordenação de Gestão Estratégica da Atenção Primária à Saúde (CGE – APS)] --- B[Equipe de Educação e Programas de Residência da Atenção Primária à Saúde (EEPR – APS)]; A --- C[Equipe de Atendimento Digital e Transição de Cuidado (EADTC)];
```

Equipe de Educação e Programas de Residência da Atenção Primária à Saúde (EEPR – APS)

Equipe de Atendimento Digital e Transição de Cuidado (EADTC)

Coordenação de Atenção Especializada (CAE-DAPS)

Núcleo de Transporte Sanitário Eletivo (NTSE)

**Coordenação de Políticas
Públicas de Saúde (CPPS–DAPS)**

Núcleo de Equidade em Saúde (NEQ)

Núcleo de Promoção em Saúde (NPS)

**Núcleo de Ações Programáticas Estratégicas
(NAPE)**

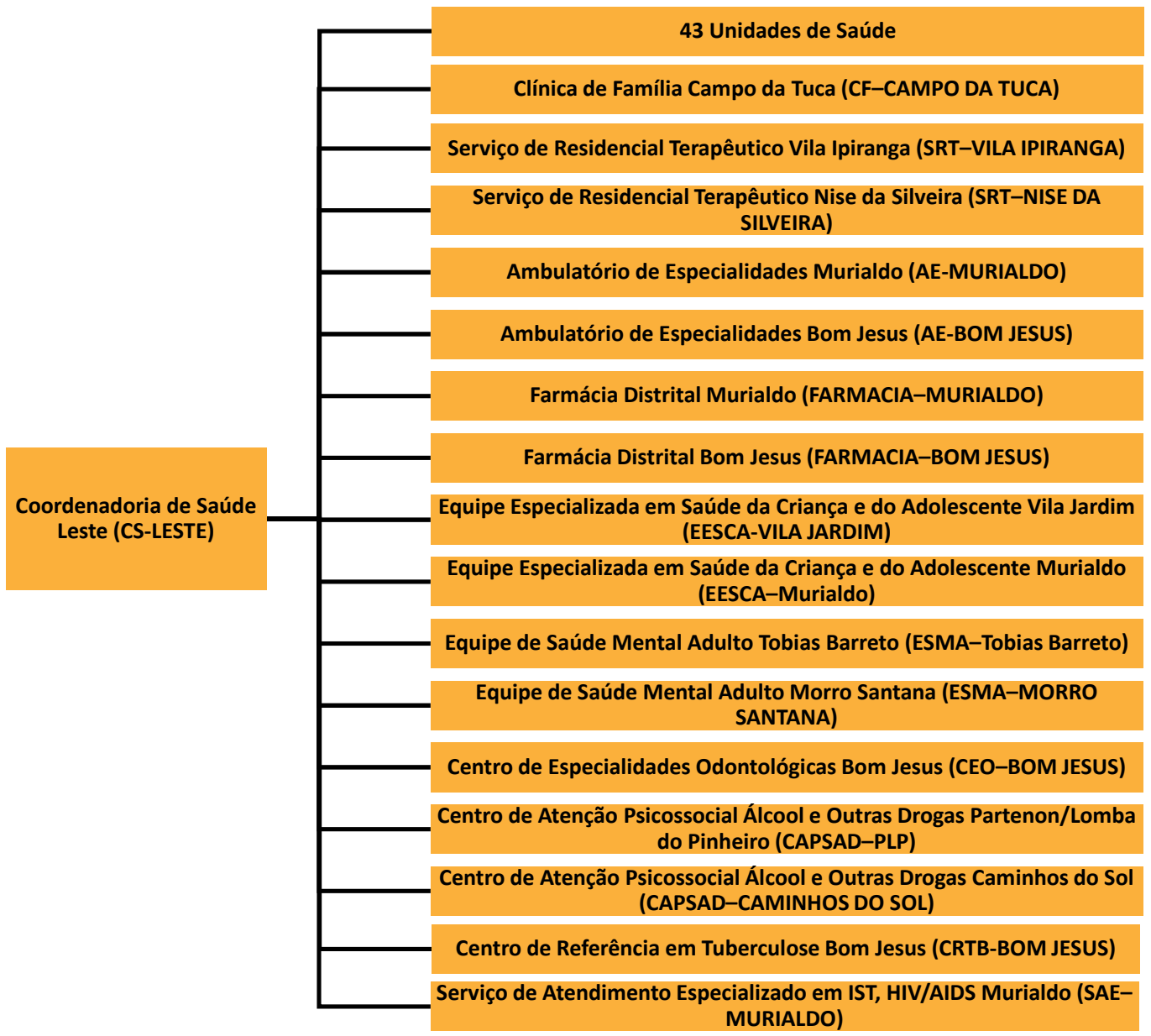
**Coordenação de
Assistência Farmacêutica
(CAF)**

**Núcleo de
Distribuição de
Medicamentos
(NDM-CAF)**

**Núcleo de Apoio
Logístico
Farmacêutico
(NALF-CAF)**

**Farmácia Viva (FV-
CAF)**

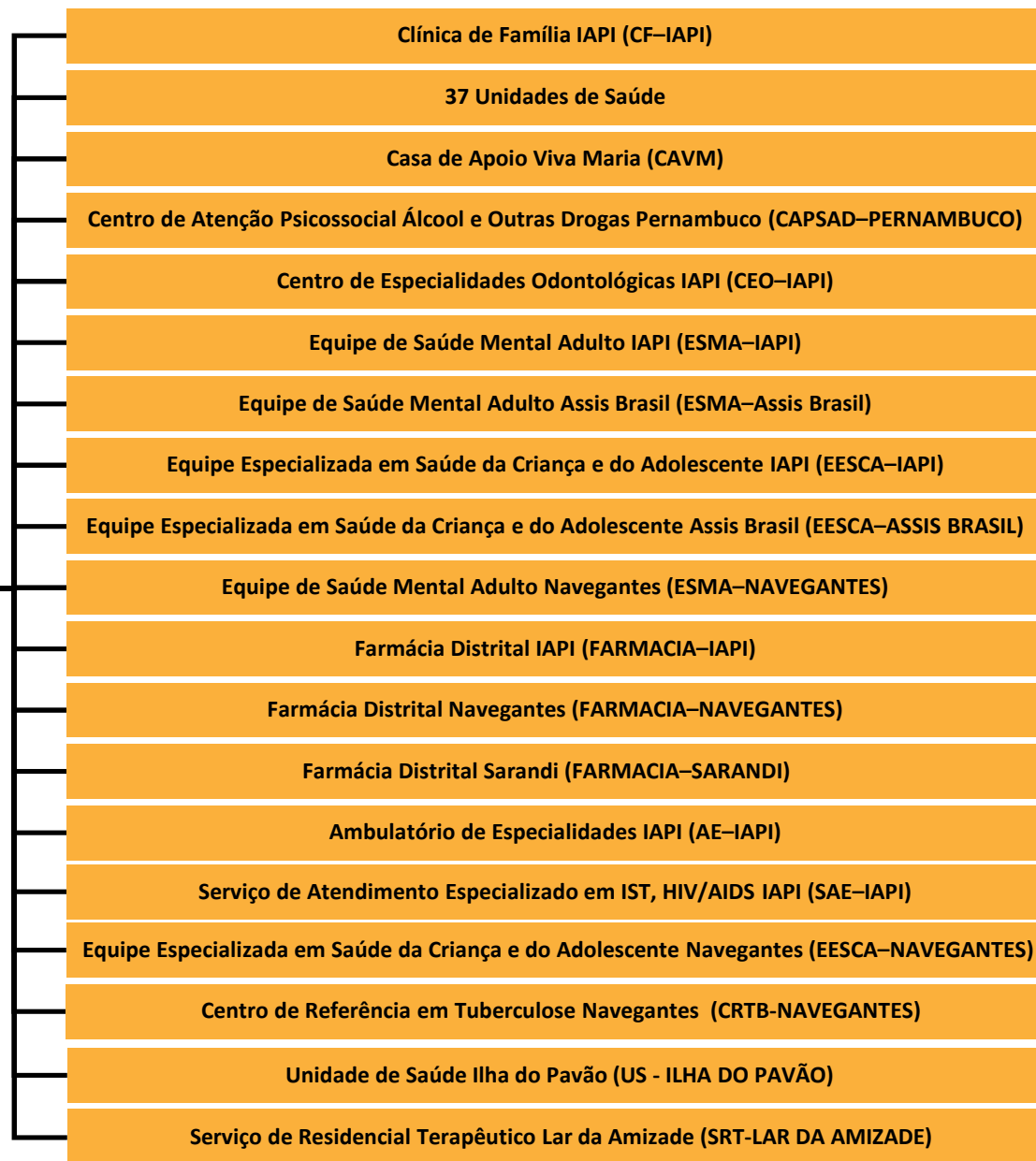
**Centro Logístico de
Medicamentos
Especiais de Porto
Alegre (CELME-CAF)**

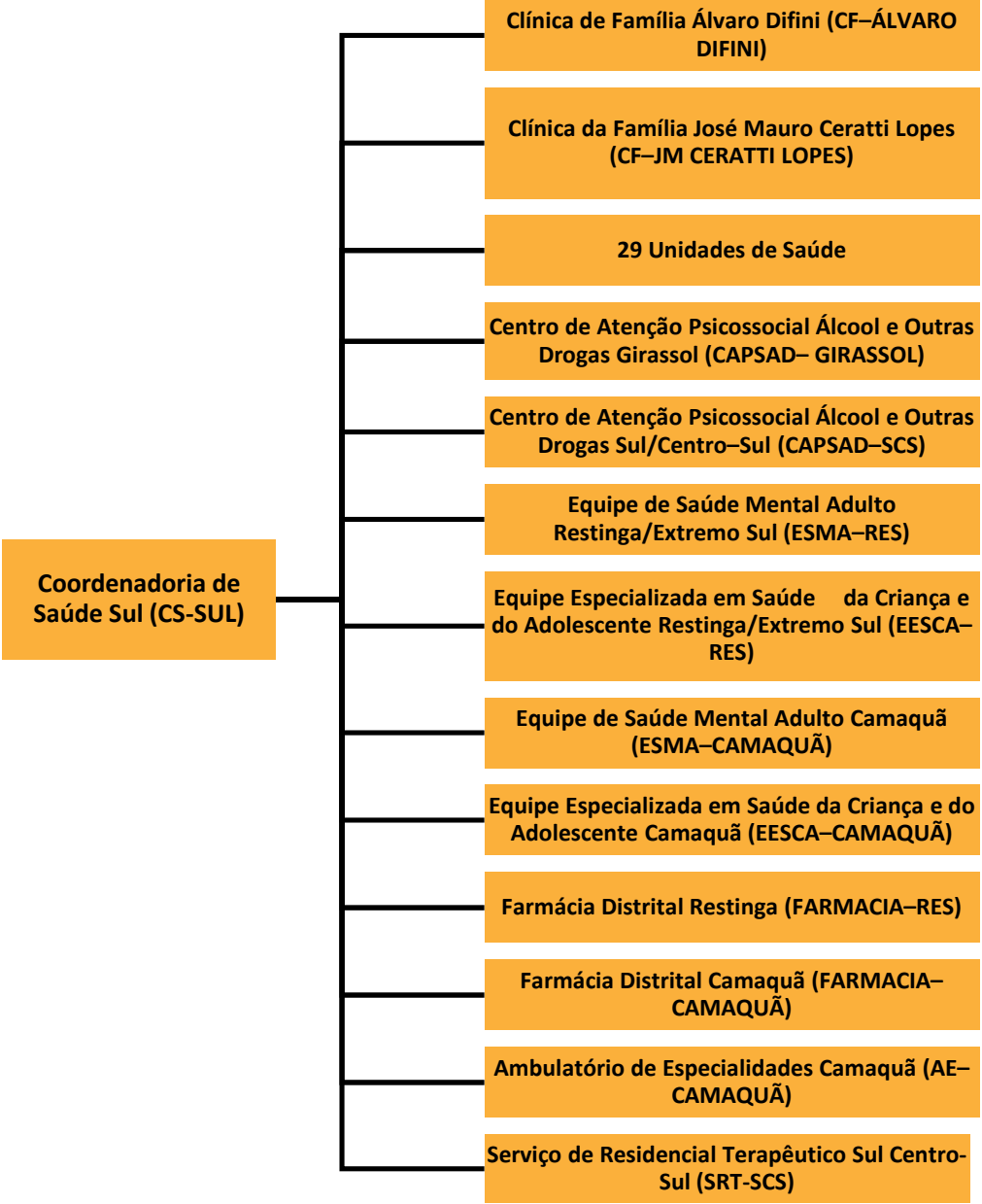


**Coordenadoria de Saúde
Oeste (CS-OESTE)**

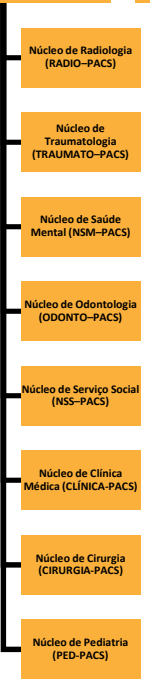
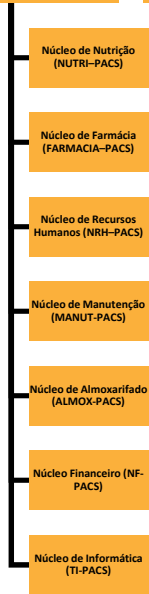
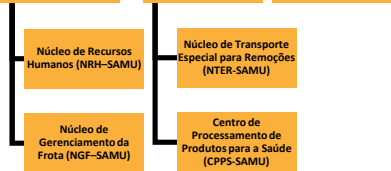
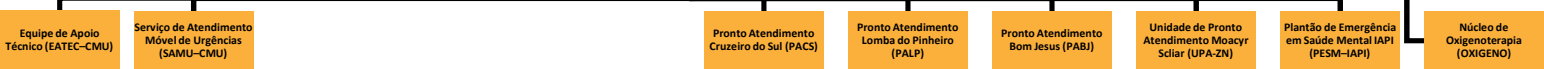


**Coordenadoria de Saúde
Norte (CS-NORTE)**

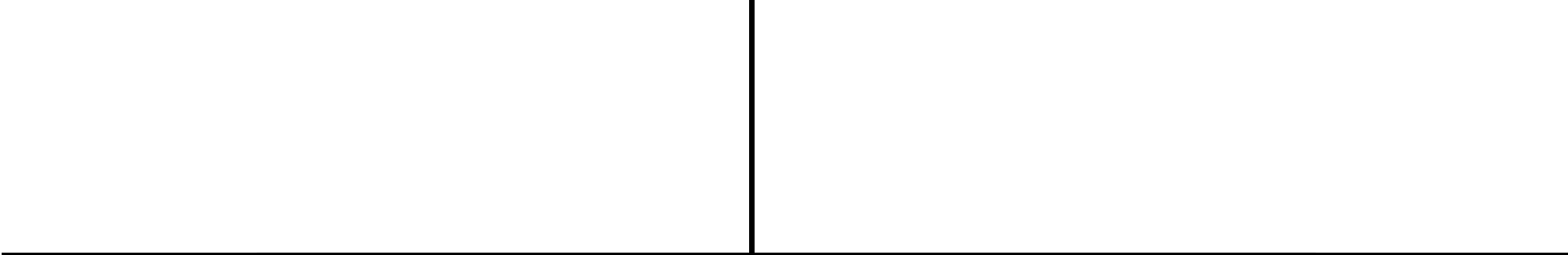




Diretoria de Atenção Ambulatorial, Hospitalar e Urgências (DAAHU)



**Hospital Materno-Infantil Presidente Vargas
(HMIPV)**



Assessoria de Ensino e Pesquisa (ASSEP-HMIPV)

Ouvidoria (OUV-HMIPV)

Núcleo de Acesso à Qualidade Hospitalar/Núcleo Interno de Regulação (NAQH/NIR-HMIPV)

Serviço de Epidemiologia e Gestão de Risco (SEGR)

Direção Administrativa (DA-HMIPV)

Direção Técnica (DT-HMIPV)

Direção de Enfermagem (DENF-HMIPV)

Hospital Materno-Infantil Presidente Vargas (HMIPV)

Direção Administrativa (DA-HMIPV)

Unidade de Apoio Logístico (UALOG-HMIPV)

Unidade de Aquisições, Materiais e Almojarifado (UAMA-HMIPV)

Unidade de Recursos Humanos (URH-HMIPV)

Núcleo de Arquivo Médico e Biblioteca (NAMB-HMIPV)

Unidade Financeira, Orçamentária e Contratos (UFOC-HMIPV)

Equipe de Tecnologia da Informação (ETI-HMIPV)

Unidade de Projetos, Manutenção e Patrimônio (UPMP-HMIPV)

Núcleo de Plantão Administrativo/Interação (NPAI-HMIPV)

Núcleo de Materiais e Almojarifado (NMALMOX-HMIPV)

Serviços Especializados em Engenharia e Medicina do Trabalho (SESMET-HMIPV)

Equipe de Faturamento (EFAT-HMIPV)

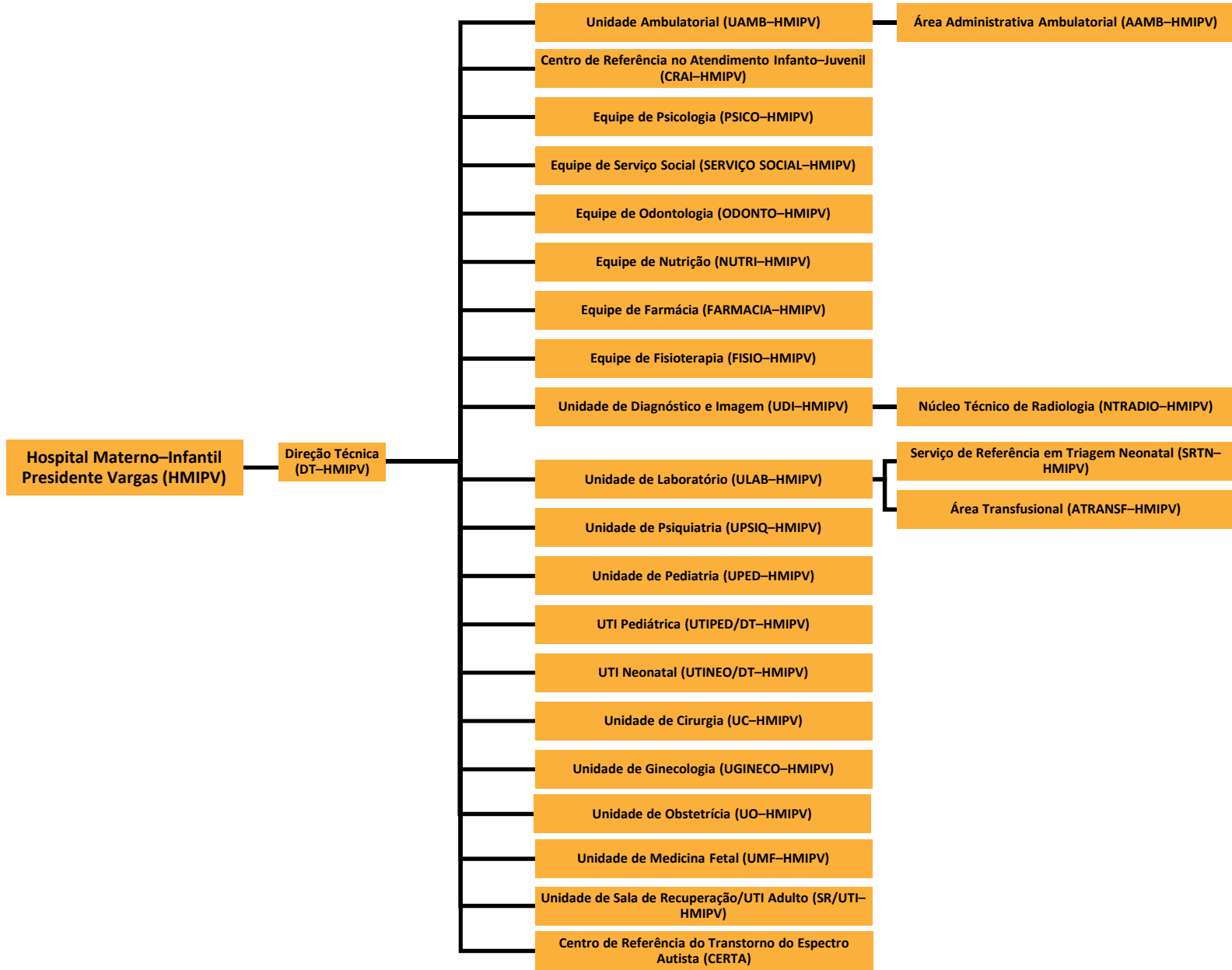
Núcleo de Manutenção (NMANUT-HMIPV)

Núcleo de Transporte (TRANSPORTE-HMIPV)

Núcleo de Engenharia Clínica (NEC-HMIPV)

Núcleo de Higienização e Rouparia (NHR-HMIPV)

Núcleo de Patrimônio (NPAT-HMIPV)



Hospital Materno-Infantil Presidente Vargas (HMIPV)

Direção de Enfermagem (DENF-HMIPV)

- Equipe Pediátrica (EPED-HMIPV)**
- Equipe do Centro Obstétrico (ECO-HMIPV)**
- Unidade Ambulatorial (UAMB-HMIPV)**
- Equipe de Internação Obstétrica e Ginecológica (EIOGINECO-HMIPV)**
- Equipe de Bloco Cirúrgico, Sala de Recuperação e Centro de Materiais e Esterilização (EBCME-HMIPV)**
- UTI Neonatal (UTINEO/DENF-HMIPV)**
- UTI Pediátrica (UTIPED/DENF-HMIPV)**
- Equipe de Gestação de Alto Risco (EGAR-HMIPV)**
- Equipe de Alojamento Conjunto (EAC-HMIPV)**
- Equipe de Internação Psiquiátrica (EIPSIQ-HMIPV)**

Hospital de Pronto Socorro (HPS)



```
graph TD; HPS[Hospital de Pronto Socorro (HPS)] --- OUV[Ouvidoria (OUV-HPS)]; HPS --- DT[Direção Técnica (DT-HPS)]; HPS --- DENF[Direção de Enfermagem (DENF-HPS)]; HPS --- DA[Direção Administrativa (DA-HPS)];
```

Ouvidoria (OUV-HPS)

Direção Técnica (DT-HPS)

**Direção de Enfermagem
(DENF-HPS)**

**Direção Administrativa
(DA-HPS)**



Hospital de Pronto Socorro (HPS)

Direção de Enfermagem (DENF-HPS)

Unidade de Bloco Cirúrgico, Sala de Recuperação, Centro de Materiais e Esterilização e Queimados (UBCME-HPS)

Unidade de Emergência e Gesso (UEG-HPS)

Unidade de Neurocirurgia, Trauma e Unidade Cirúrgica (UNTUC-HPS)

UTI de Trauma Adulto I e II (UTITRAUMAA I/II-HPS)

Unidade de Trauma Pediátrico, Hemoterapia, e Radiologia (UTPHR-HPS)

Hospital de Pronto Socorro (HPS)

Direção Administrativa (DA-HPS)

