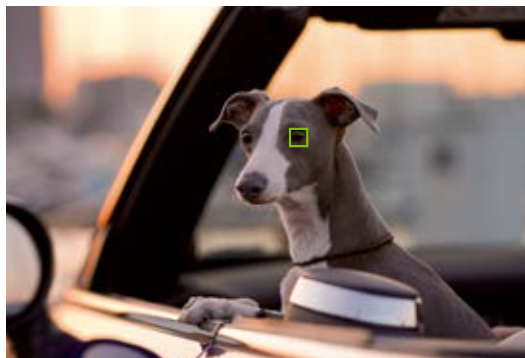


SONY

デジタル一眼カメラ

α6400 ZV-E10
ZV-E1 α7Ⅳ α7C α7Ⅲ

ソニーは追いかける瞳AF
Feel, Focus, α



α6400

APS-Cミラーレス



ZV-E10

APS-Cミラーレス



ZV-E1

フルサイズミラーレス



α7Ⅳ

フルサイズミラーレス



α7C

フルサイズミラーレス



α7Ⅲ

フルサイズミラーレス

α

表現に革新をもたらす5つの基準



高画質



スピード



機動性

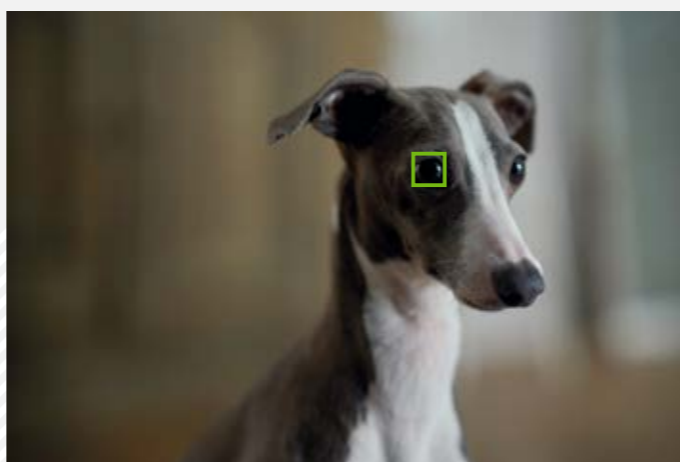


スタミナ



専用設計
レンズ

本カタログ掲載の価格には配送・接続調整などの費用は含まれていません



ソニーは 追いかける瞳 AF

撮りたい想いに、いつでも応えるために。αは、その輝く瞳をすばやくとらえて、
しっかりフォーカス。シャッターボタンを半押しするだけで、動きまわる子どもやペットの瞳にも
ピントを合わせ、追いかけて続けます。



Concept

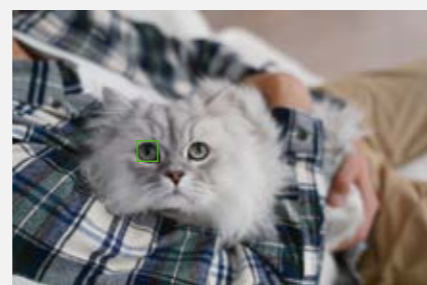
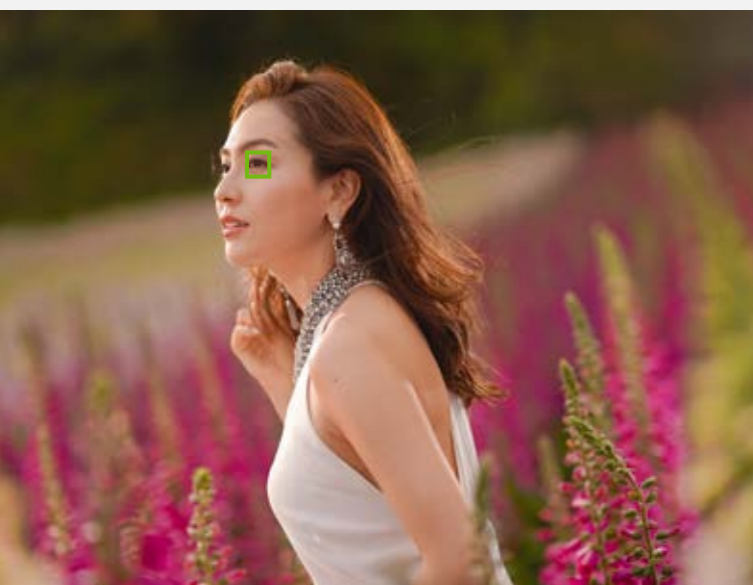
撮りたい表情がある。
彼女のふんわりしたまつ毛や
瞳の一瞬の輝きまで、そのままに。
撮りたい情景がある。
茜色に染まり始めた西空に
飛び立つ鳥の瞬間を、色鮮やかに。

でも、そうした一瞬は、待ってくれない。
本当に瞬く間に、通り過ぎていくから。
私は、αを選んだ。
撮りたいを、逃さず。さらに上質に。
私の想いに、想像以上で応えてくれる。
感性で撮った一枚だって、
感情が動く一枚になる。

だから今日も、
さあ、αを持って出かけよう。



Feel, Focus, α





α6400 E 50mm F1.8 OSS 1/1250秒 F2.8 ISO100

君の「瞳」、ずっと離さない、逃さない

α6400

APS-Cミラーレス

- ILCE-6400L パワースームレンズキット (ボディ+キットレンズ: E PZ 16-50mm F3.5-5.6 OSS)
 - ILCE-6400Y ダブルズームレンズキット (ボディ+キットレンズ: E PZ 16-50mm F3.5-5.6 OSS + E 55-210mm F4.5-6.3 OSS)
 - ILCE-6400M 高倍率ズームレンズキット (ボディ+キットレンズ: E 18-135mm F3.5-5.6 OSS) ※ブラック(B)のみ
 - ILCE-6400 ボディ
- オープン価格 ※オープン価格商品の価格は、販売店にお問い合わせください



追いかける瞳AF搭載モデル

★ 高画質			★ スピード			★ 機動性		★ スタミナ		★ 専用レンズ					
APS-C	CMOSセンサー	約2420万画素	ISO*1 100-32000	AF 425点/425点	追いかける瞳AF (動物対応*2)	約11コマ/秒	連続撮影可能枚数*3 最大116枚	EVF 約236万ドット	質量 約403g*4	サイレント撮影 (連写時も対応)	シングルスロット	最大撮影可能枚数*5 約410枚	USB充電/給電対応	全70本*6	4K HDR

*1 静止画撮影時 *2 ソフトウェアアップデートVer.2.0以降で対応。人物と動物ではモードの切り換えが必要です。すべての動物が対象ではありません *3 連続撮影可能枚数はJPEGスタンダード枚数表示。撮影条件や使用するメモリーカードにより異なります *4 バッテリーとメモリーカード含む *5 撮影可能枚数は液晶モニター使用時/CIPA規格準拠 *6 2023年5月現在、発表済・発売前商品を含む *7 HDR(HLG)映像をテレビで表示する場合は、HDR(HLG)対応テレビと本機をUSB接続してください

瞳にピントを確実に合わせれば、ポートレート写真がさらに輝く



瞳を追いかけて確実に捉える「リアルタイム瞳AF*」機能を搭載

瞳を検出する精度と速さ、追従性が、α6300の瞳AFから大幅に向上。動きのあるポートレート撮影でも簡単・確実に、瞳にピントを合わせ続けることが可能です。

* 動画記録時はリアルタイム瞳AFは作動しません。シーンや被写体の状態によってはうまくフォーカスが合わない場合があります



動いても瞳を追いかける



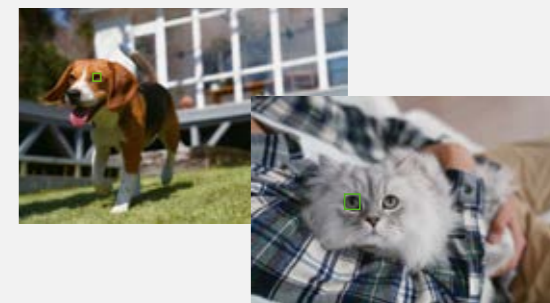
半押しするだけ。直感的な操作で瞳AFが作動

シャッターボタンを半押しするだけで、瞳に自動でピントを合わせます。また、ピントを合わせたい瞳の左右を選択できるので、構図などに集中して撮影できます。

「リアルタイム瞳AF」が一部の動物にも対応*1

高度な物体認識技術を用いて瞳を捉え続ける「リアルタイム瞳AF」に、動物*2に対応したアルゴリズムを追加。これにより動物の瞳を高速・高精度に自動検出し、追従します。これまでフォーカス枠をピンポイントに合わせることが難しく失敗しがちだった動物の撮影や、大好きなペットの愛らしい瞳が格段に撮影しやすくなります。

*1 ソフトウェアアップデートVer.2.0以降で対応
*2 人物と動物ではモードの切り換えが必要です。すべての動物が対象ではありません



追いかける瞳AF搭載モデル



α6400

「ミラーレス一眼αだから
小さいのにキレイ」

High Quality
明るくても暗くても、αなら高画質に

大きくばけて
階調豊か



有効約2420万画素
APS-Cセンサー

一般的な一眼レフカメラと同じAPS-Cサイズの「Exmor(エクスマオ)」CMOSセンサーを搭載。進化した新世代画像処理エンジン「BIONZ X(ビオンズ エックス)」との組み合わせで、最高ISO102400*までの感度領域での撮影が可能。解像力と低ノイズを両立しています。

* 静止画撮影時の拡張上限ISO感度

High Speed

「ミラーレス一眼αだから
小さいのに速い」

高速AFだからこそ、撮れる一枚がある



動く被写体に強い「4Dフォーカス」システム

チャンスに
強い



構図を
選ばない



瞬間を
逃さない



□ 位相差検出方式AF(425点) □ コントラスト検出方式AF(425点)

速い 高速0.02秒*のAF速度

一般的な一眼レフカメラと同じ位相差検出AFと、精度の高いコントラスト検出AFを併用したファストハイブリッドAFを搭載。AF速度がα6300からさらに向上し、0.02秒*の高速AFを実現しています。

* CIPAガイドライン準拠、内部測定方法、プリAFオフ時、ファインダー使用時。E 18-135mm F3.5-5.6 OSS装着時

広い ワイドAFカバレッジ

画面全域に425点の測距点を配置した位相差AFセンサーに加え、コントラストAF枠も425点の高密度で配置することで、被写体が中央になくても、高い精度で被写体を捕捉します。

追隨する 連写にも対応した精度の高いAF追随性

新世代の動体予測アルゴリズムを搭載。複雑な動きをする動体に対しても安定してピントを合わせ続け、最高約11コマ/秒*1の高速連写を実現します。さらにサイレント撮影時は、最高約8コマ/秒*2の連写が可能です。

*1 連続撮影モード「Hi+」時。撮影設定によって最高連写速度が異なります *2 撮影設定によって最高連写速度が異なります。高速で動く被写体の撮影やカメラを左右に振るなどカメラ本体を動かして撮影した場合に画像にゆがみが生じることがあります

「ミラーレス一眼αだから
小さいのにカンタン」

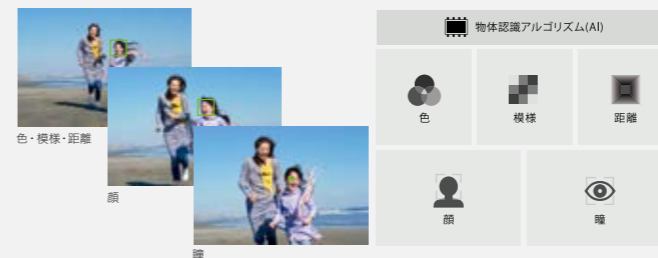
Easy Shooting
αのAF性能は、AI*でさらに賢く・使いやすく

物体認識アルゴリズムによる、「リアルタイムトラッキング」

AI*による物体認識アルゴリズムで、色、距離、顔情報に加え、模様、瞳など、多角的な情報を高速処理。狙った被写体を途切れることなく追尾し続けます。

* 機械学習を含むAI(人工知能)の技術を活用

カメラまかせで
自動追尾



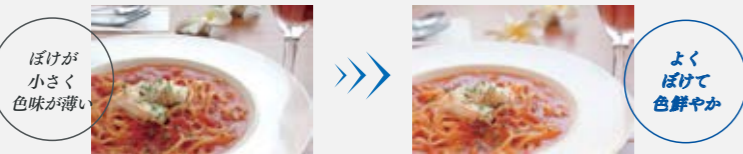
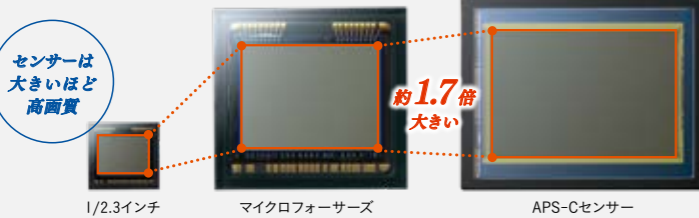
タッチする
だけで
追いつける



狙いたい被写体を指定できる
「タッチトラッキング*」

難しい操作は一切必要なく、狙いたい被写体をモニター上でタッチ*するだけで、カメラが自動的に被写体を追跡し続けます。また、タッチトラッキングは動画撮影時にも有効です。

* メニューからタッチトラッキングを設定



銅配線層 集光効率を高め、高感度・低ノイズ化を実現
受光面

子ども撮りをもっと楽しむための機能

狙って撮れる、高精細ファインダー



日差しが強く液晶モニターが見づらいときも、電子ビューファインダーで構図をしっかりと確認できます。

自分撮りだって思いのまま、180度チルト可動式液晶モニター



180度反転する液晶モニターをタッチするだけで、ピント合わせやシャッター操作はもちろん、被写体の自動追尾まで行えます。

シャッター音を気にせず撮影できる「サイレント撮影」



音を立てられないシーンの撮影時に便利なサイレント撮影。また、最高約8コマ/秒*の連続撮影にも対応しています。

その他豊富な機能も満載

- 「Wi-Fi対応ワイヤレス通信」機能& NFC対応
- 1:1アスペクト比対応
- インターバル撮影
- スロー&クイックモーション ※音声記録はできません。Class 10以上のSDHC/SDXCメモリーカードが必要です
- S-Log2、S-Log3搭載
- 電子水準器機能

* 撮影設定によって最高連写速度が異なります。高速で動く被写体の撮影やカメラを左右に振るなどカメラ本体を動かして撮影した場合に画像にゆがみが生じることがあります

VLOGCAM

自由に、シネマティック。
レンズ交換式VLOGCAM™

VLOGCAM™ ZV-E10

APS-Cミラーレス



ブラック (B) ホワイト (W)

VLOGCAM ZV-E10Y ダブルズームレンズキット
(ボディ+キットレンズ：E PZ 16-50mm F3.5-5.6 OSS+E 55-210mm F4.5-6.3 OSS)
VLOGCAM ZV-E10L パワースームレンズキット (ボディ+キットレンズ：E PZ 16-50mm F3.5-5.6 OSS)
VLOGCAM ZV-E10 ボディ ※ブラック (B)・ホワイト (W)
オープン価格 ※オープン価格商品の価格は、販売店にお問い合わせください

★ 高画質		★ スピード		★ 機動性		★ スタミナ		★ 新機能	
APS-C	CMOSセンサー	約2420万画素	ISO*1 100-32000	AF 425点/425点	追いつける速AF (AF/AE追従)	約11コマ/秒高速連写 (AF/AE追従)	連続撮影可能枚数 最大137枚*	質量 約343g*	サイレント撮影 (録音時も対応)
									シングルスロット
									最大撮影可能枚数 約440枚*
									USB充電/給電対応
									全70本*
									4K HDR

*1 静止画撮影時 *2 動画にも対応したリアルタイムAF (人物・動物) が使用できます。動画時の動物へのリアルタイムAFはソフトウェアアップデートVer.2.00以降で対応。人物と動物ではモードの切り換えが必要で、すべての動物が対象ではありません *3 連続撮影可能枚数はJPEGスタンダード枚数表示。撮影条件や使用するメモリーカードにより異なります *4 バッテリーとメモリーカード含む *5 撮影可能枚数は液晶モニター使用時/CIPA規格準拠 *6 2023年5月現在、発表済・発売前商品を含む *7 HDR (HLG) 映像をテレビで表示する場合は、HDR (HLG) 対応テレビと本機をUSB接続してください



アダプターなしで使える
ミラーレス専用設計レンズを、
豊富にラインアップ
「ソニー Eマウント」はAPS-Cと35mmフルサイズの
両方に対応するマウント。α 6400/VLOGCAM ZV-E10は、
APS-C対応レンズだけでなく、豊富なラインアップがそろっている
フルサイズ用レンズもアダプターなしで使えます。
撮影の幅が今までよりさらに広がり、将来フルサイズカメラに
ステップアップしてもレンズをそのまま使えるので安心です。

より印象的な写真を楽しめる交換レンズ

幅広い撮影領域で本格的な動画撮影にも対応するオールラウンダー

FE 24-105mm F4 G OSS 35mmフルサイズ
SEL24105G 希望小売価格 181,500円 (税込)
● 光学式手ブレ補正機能 ● 焦点距離イメージ*: 36~157.5mm ● レンズ構成: 14群17枚 ● 最短撮影距離: 0.38m ● 最大撮影倍率: 0.31倍 ● フィルター径: φ77mm ● 大きさ: 最大径83.4×長さ113.3mm ● 質量: 約663g ● 付属品: フード、ケース

ツァイスならではの描写力を楽しめる高性能単焦点レンズ

Sonnar T* FE 55mm F1.8 ZA 35mmフルサイズ
SEL55F18Z 希望小売価格 130,900円 (税込)
● 焦点距離イメージ*: 82.5mm ● レンズ構成: 5群7枚 ● 最短撮影距離: 0.5m ● 最大撮影倍率: 0.14倍 ● フィルター径: φ49mm ● 大きさ: 最大径64.4×長さ70.5mm ● 質量: 約281g ● 付属品: フード、ケース

Vlogから風景写真まで幅広く使える広角パワースームレンズ

FE PZ 16-35mm F4 G 35mmフルサイズ
SELFP1635G オープン価格
● 焦点距離イメージ*: 24~52.5mm ● レンズ構成: 12群13枚 ● 最短撮影距離: 0.28m (ワイド端) / 0.24m (テレ端) ● 最大撮影倍率: 0.23倍 ● フィルター径: φ72mm ● 大きさ: 最大径80.5×長さ88.1mm ● 質量: 約353g ● 付属品: フード、ケース

Gマスターならではの高解像と美しいぼけ描写を開放F値1.4から実現

FE 24mm F1.4 GM 35mmフルサイズ
SEL24F14GM 希望小売価格 227,700円 (税込)
● 焦点距離イメージ*: 36mm ● レンズ構成: 10群13枚 ● 最短撮影距離: 0.24m ● 最大撮影倍率: 0.17倍 ● フィルター径: φ67mm ● 大きさ: 最大径75.4×長さ92.4mm ● 質量: 約445g ● 付属品: フード、ケース

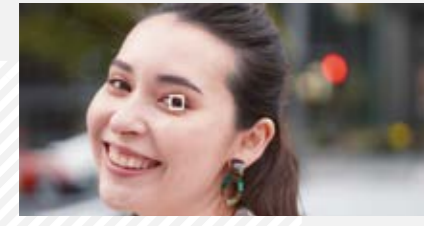
※オープン価格商品の価格は、販売店にお問い合わせください

- 約343gの小型・軽量設計で気軽に持ち運べる。自撮りや多様なアングルに対応するバリアングルモニターを搭載。マイク端子に加えてヘッドホン端子を搭載。デジタルオーディオインターフェースに対応したマルチインターフェースシュアを搭載するなど、録音性能も充実。
- 録画していることを確認できる「録画ランプ」搭載
- マイクやウインドスクリーンを装着可能「マルチインターフェースシュア」
- マイク端子搭載
- ヘッドホン端子搭載
- 天面に配置された大型のRECボタン
- ワンタッチで快適な撮影を支える「静止画/動画/S&Q切り換えボタン」を搭載
- 撮影時の安定性を高める本体グリップ
- 自撮りやアングルキープに最適なバリアングル液晶モニター

動画撮影でも**主役が際立つ**高速・高精度なAF性能

リアルタイム瞳AF/リアルタイムトラッキング(タッチ)搭載で、動きながらの撮影でもピントを合わせて追いかけてくれます。また、Ver. 2.00のソフトウェアアップデートにより、動画撮影時の動物へのリアルタイム瞳AF*に対応しました。

* 人物と動物ではモードの切り換えが必要で、すべての動物が対象ではありません



大切な思い出を**シネマティックな映像作品に**

ZV-E10は描写力に優れたAPS-Cセンサーを搭載したミラーレス一眼カメラ。夜景や夕暮れのエモーショナルなシーンでも、ノイズが少なく没入感のあるシネマティックなVlog表現が楽しめます。

Vlog撮影に**便利な機能**

ボタンひとつで簡単操作

「背景ぼけ切り換えボタン」で主役が映える背景ぼけ映像も、背景がクリアな映像も簡単に切り換え。「商品レビュー用設定ボタン」をひと押しすれば、顔と手元の被写体間のフォーカス移動がスムーズに行えます。

クリアな音声記録と、手ブレ補正機能

高い取音性能を持つ指向性3カプセルマイクを搭載。付属のウインドスクリーンで屋外撮影時のウインドノイズを低減し、よりクリアに録音できます。また、動画専用の電子手ブレ補正機能「アクティブモード*」に対応し、歩き撮りでもなめらかな映像を実現します。

Vlogだけじゃない。
写真もかんたん高画質

レンズ交換式ミラーレス一眼ならではの表現力で、写真撮影も。印象的なワンシーンを映像として残すことも、特別な一瞬を切り取ることも、どちらもこれ一台で。



* アクティブモードでは撮影画角が少し狭くなります。記録フレームレートが120p以上になる記録方式および「スロー&クイックモーションフレームレート」が120fps以上のときは、アクティブモードは無効になります

一眼ならではのぼけを味わえるポートレートレンズ

E 50mm F1.8 OSS APS-C
SEL50F18 希望小売価格 各 45,100円 (税込)
● 光学式手ブレ補正機能 ● 35mm判換算焦点距離: 75mm ● レンズ構成: 8群9枚 ● 最短撮影距離: 0.39m ● 最大撮影倍率: 0.16倍 ● フィルター径: φ49mm ● 大きさ: 最大径62×長さ62mm ● 質量: 約202g ● 付属品: フード

景色を広く映し出す超広角パワースームレンズ

E PZ 10-20mm F4 G APS-C
SELP1020G オープン価格
● 35mm判換算焦点距離: 15~30mm ● レンズ構成: 8群11枚 ● 最短撮影距離: 0.2m (AF時) / 0.13~0.17m (MF時) ● 最大撮影倍率: 0.14倍 (AF時) / 0.18倍 (MF時) ● フィルター径: φ62mm ● 大きさ: 最大径69.8mm × 長さ55mm ● 質量: 約178g ● 付属品: フード

被写体に近づいて大きく写せるマクロレンズ

E 30mm F3.5 Macro APS-C
SEL30M35 希望小売価格 129,800円 (税込)
● 35mm判換算焦点距離: 45mm ● レンズ構成: 6群7枚 ● 最短撮影距離: 0.095m ● 最大撮影倍率: 1.0倍 ● フィルター径: φ49mm ● 大きさ: 最大径62×長さ55.5mm ● 質量: 約138g ● 付属品: フード

レンズならではの高解像で切り取るコンパクトな超望遠ズームレンズ

E 70-350mm F4.5-6.3 G OSS APS-C
SEL70350G 希望小売価格 39,600円 (税込)
● 光学式手ブレ補正機能 ● 35mm判換算焦点距離: 105~525mm ● レンズ構成: 13群19枚 ● 最短撮影距離: 1.1m (ワイド端) / 1.5m (テレ端) ● 最大撮影倍率: 0.23倍 ● フィルター径: φ67mm ● 大きさ: 最大径77×長さ142mm ● 質量: 約625g ● 付属品: フード

* 撮像素子がAPS-Cサイズのレンズ交換式デジタルカメラ装着時の35mm判換算値(mm)

おすすめアクセサリ

3つの指向性を切り換え可能なショットガンマイク

ECM-B1M 希望小売価格 44,000円 (税込)

デジタルオーディオインターフェースに対応したワイヤレスマイク

ECM-W2BT 希望小売価格 28,600円 (税込)

ワイヤレスリモートコンマダー機能付シューティンググリップ

GP-VPT2BT ブラック (B)・ホワイト (W) 希望小売価格 各 15,400円 (税込)

小型ながらもパワフルで優れた信頼性を誇る高性能フラッシュ

HVL-F28RM 希望小売価格 34,100円 (税込)

> レンズについて詳しくは sony.jp/ichigan/lineup/e-lens.html をご覧ください

あなたらしい表現を、4つのフルサイズで

Beyond Basic 次代の、新基準へ

α7Ⅳ フルサイズミラーレス

ILCE-7M4K ズームレンズキット (ボディ+キットレンズ: FE 28-70mm F3.5-5.6 OSS)
ILCE-7M4 ボディ
オープン価格 ※オープン価格商品の価格は、販売店にお問い合わせください



追いかける
瞳AF
搭載モデル

4K
HDR

★ 高画質		★ スピード		★ 機動性		★ スタミナ		★ 専用設計 レンズ							
35mm フルサイズ	裏面照射型 CMOS センサー	約330万 画素	ISO*1 100- 51200 拡張50-204800	AF*2 759点/ 425点 位相差/コントラスト	追いかける 瞳AF (動物/鳥対応*3)	約10コマ/秒 高速連写 (AF/AE追従)	連続撮影 可能枚数 1000枚*4	EVF 約369万 ドット	質量 約658g*5	サイレント撮影 (連写時も対応)	光学式 5軸ボディ内 手ブレ補正 (連写時/アクティブモード)	デュアル スロット*7 CFexpress Type A SDXC UHS-II	最大撮影 可能枚数 約580枚*8	USB充電/ 給電対応	全70本*9

もっと自由なフルサイズへ

α7C フルサイズミラーレス

ILCE-7CL ズームレンズキット (ボディ+キットレンズ: FE 28-60mm F4-5.6)
ILCE-7C ボディ
オープン価格 ※オープン価格商品の価格は、販売店にお問い合わせください



追いかける
瞳AF
搭載モデル

4K
HDR

★ 高画質		★ スピード		★ 機動性		★ スタミナ		★ 専用設計 レンズ							
35mm フルサイズ	裏面照射型 CMOS センサー	約2420万 画素	ISO*1 100- 51200 拡張50-204800	AF*2 693点/ 425点 位相差/コントラスト	追いかける 瞳AF (動物/鳥対応*11)	約10コマ/秒 高速連写 (AF/AE追従)	連続撮影 可能枚数 最大223枚*12	EVF 約236万 ドット	質量 約509g*5	サイレント撮影 (連写時も対応)	光学式 5軸ボディ内 手ブレ補正	シングル スロット	最大撮影 可能枚数 約740枚*8	USB充電/ 給電対応	全70本*9

フルサイズミラーレスの新基準へ

α7Ⅲ フルサイズミラーレス

ILCE-7M3K ズームレンズキット (ボディ+キットレンズ: FE 28-70mm F3.5-5.6 OSS)
ILCE-7M3 ボディ
オープン価格 ※オープン価格商品の価格は、販売店にお問い合わせください



追いかける
瞳AF
搭載モデル

4K
HDR

★ 高画質		★ スピード		★ 機動性		★ スタミナ		★ 専用設計 レンズ							
35mm フルサイズ	裏面照射型 CMOS センサー	約2420万 画素	ISO*1 100- 51200 拡張50-204800	AF*2 693点/ 425点 位相差/コントラスト	追いかける 瞳AF (動物/鳥対応*13)	約10コマ/秒 高速連写 (AF/AE追従)	連続撮影 可能枚数 最大177枚	EVF 約236万 ドット	質量 約650g*5	サイレント撮影 (連写時も対応)	光学式 5軸ボディ内 手ブレ補正	デュアル スロット	最大撮影 可能枚数 約710枚*8	USB充電/ 給電対応	全70本*9

VLOGCAM

心揺さぶる映像が、自分にも。
フルサイズセンサー搭載 レンズ交換式VLOGCAM™

VLOGCAM™ ZV-E1 フルサイズミラーレス

VLOGCAM ZV-E1L ズームレンズキット
(ボディ+キットレンズ: FE 28-60mm F4-5.6)
VLOGCAM ZV-E1 ボディ
オープン価格 ※オープン価格商品の価格は、販売店にお問い合わせください



追いかける
瞳AF
搭載モデル

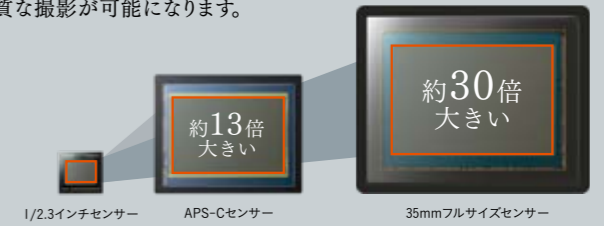
4K
HDR

★ 高画質		★ スピード		★ 機動性		★ スタミナ		★ 専用設計 レンズ						
35mm フルサイズ	裏面照射型 CMOS センサー	約1210万 画素	ISO*1 80- 102400 拡張40-409600	AF*1 759点 位相差	リアルタイム 認識AF*15	約10コマ/秒 高速連写 (AF/AE追従)	連続撮影 可能枚数 1000枚*12	質量 約483g*5	サイレント撮影 (連写時も対応)	光学式5軸 手ブレ補正 *16 ダイナミック アクティブモード	シングル スロット	最大撮影 可能枚数 約570枚*8	USB充電/ 給電対応	全70本*9

*1 静止画撮影時 *2 759点は静止画撮影時のAF測距点数。撮影モードにより点数は異なります *3 すべての動物・鳥が対象ではありません。人、動物、鳥ではモードの切り換えが必要です。シーンや被写体の状態によってはうまくフォーカスが合わない場合があります。動画にも対応したリアルタイム瞳AF(人物・動物・鳥)が使用できます *4 非圧縮RAW/非圧縮RAW+JPEGの撮影時は、CFexpress Type Aメモリーカードが必要です。非圧縮RAW+JPEG撮影時は最大約828枚になります *5 バッテリーとメモリーカード含む *6 アクティブモードでは撮影画角が少し狭くなります。焦点距離が200mm以上の場合はスタンダードに設定することをお勧めします。撮像フレームレートが120fps以上になる記録方式ではアクティブモードは無効になります *7 CFexpress Type Aはスロット1のみ対応 *8 撮影可能枚数は液晶モニター使用時/CIPA規格準拠 *9 2023年5月現在、発売済・発売前商品を含む *10 HDR(HLG)映像をテレビで表示する場合は、HDR(HLG)対応テレビと本機をUSB接続してご覧ください *11 動画にも対応したリアルタイム瞳AF(人物・動物)が使用できます。動画時の動物へのリアルタイム瞳AFはソフトウェアアップデートVer.2.00以降で対応。人物と動物ではモードの切り換えが必要です。すべての動物が対象ではありません *12 連続撮影可能枚数はJPEGスタンダード枚数表示。撮影条件や使用するメモリーカードにより異なります *13 ソフトウェアアップデートVer.3.0以降で対応。人、動物ではモードの切り換えが必要です。すべての動物が対象ではありません *14 静止画時の最大画素数。使用するレンズや撮影モード、設定によって有効画素数が変化します *15 カメラで選択できる認識対象は、人物、動物/鳥、動物、鳥、昆虫、車/列車、飛行機です。設定メニューにすべての被写体を認識できるわけではありません。また、設定と異なる被写体を認識する場合があります *16 ダイナミックアクティブモードは動画専用。アクティブモードよりさらに画角が狭くなり、超解像ズームが使用できなくなります

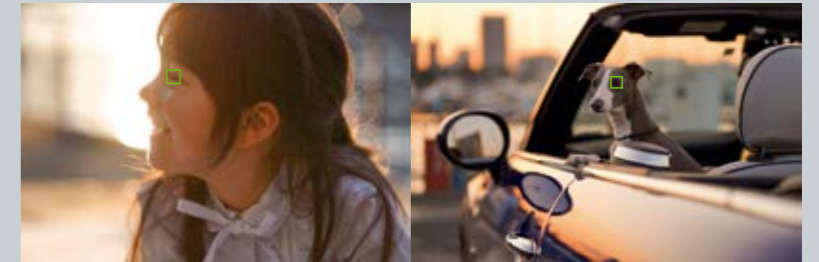
優れた描写性能が、撮る喜びを高める

イメージセンサーはデジタルカメラの心臓部。センサーが大きいほど多くの光と画像情報を取り込めるため、豊かな階調表現や色再現で、高画質な撮影が可能になります。



その瞳を逃さず、ずっと離さない 「リアルタイム瞳AF」

シャッターボタンを半押し*1するだけで、リアルタイムに被写体の瞳を検出し続け、高精度に追従。動きのある撮影でも簡単・確実に瞳にピントを合わせることができ、印象的な作品をもたらします。α7Cは動画撮影中も「リアルタイム瞳AF」(人物・動物*2)が作動し、瞳を認識して追いつけることができます。α7Ⅳは静止画・動画撮影時ともに「リアルタイム瞳AF」(人物・動物・鳥*3)が使用できます。



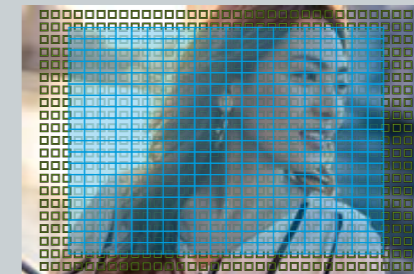
横顔でも 動物の瞳にも*1 *2 *3
*1 α7ⅢはソフトウェアアップデートVer.3.0以降で対応。静止画時のみ *2 α7Cは動画にも対応したリアルタイム瞳AF(人物・動物)が使用できます。動画撮影時の動物へのリアルタイム瞳AFはソフトウェアアップデートVer.2.00以降で対応。人物と動物ではモードの切り換えが必要です。すべての動物が対象ではありません *3 すべての動物・鳥が対象ではありません。人、動物、鳥ではモードの切り換えが必要です。シーンや被写体の状態によってはうまくフォーカスが合わない場合があります

高速AFだからこそ、撮れる一枚がある



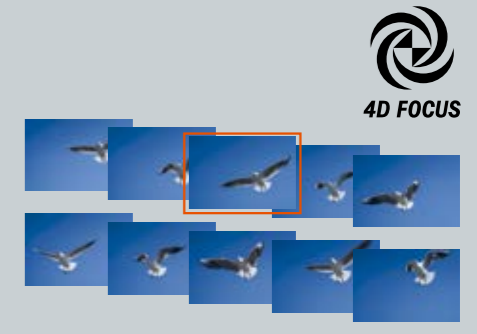
速い
シーンや動体スピードを問わない
進化したAFレスポンス

高速性と追従性に優れた像面相差AFと高精度なコントラストAFを併用する「ファストハイブリッドAFシステム」がさらに進化。AF速度が飛躍的に向上し、暗いシーンや被写体の動きが速いシーンでも、被写体を瞬時に捉えます。



広い
759点像面相差検出AFセンサーと
425点コントラスト検出AF*

撮像領域の約94%をカバーする759点*の像面相差検出AFセンサーを高密度に配置し、コントラストAF枠を425点に多分割化することで検出精度が向上。ピント合わせが難しいシーンでも被写体を高精度に捉えます。
* α7Ⅳの場合。α7Ⅲ、α7Cの場合は像面相差検出方式：693点、コントラスト検出方式：425点。静止画撮影時のAF測距点数。撮影モードにより点数は異なります

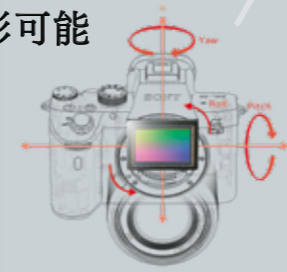


追従する
連写にも対応する動体追従性能

動体予測アルゴリズムの最適化やイメージセンサーからの読み出し速度の高速化などで、高い動体追従性能を実現。「リアルタイムトラッキング」の搭載*により、静止画・動画を問わず、狙いたい被写体を指定し、カメラまかせて自動で追いつけます。
* α7Ⅲを除く

ボディ内手ブレ補正機能搭載で、安心して撮影可能

高精度な手ブレ補正ユニットとジャイロセンサーを搭載し、手ブレ補正アルゴリズムを最適化。静止画撮影中の手ブレ補正効果はライブビュー映像で確認できるため、望遠撮影時やマクロ撮影時でも快適にフレーミングやピントを合わせられます。



本格的な撮影を支える多彩な機能

α7Ⅳ: 使い分けが便利なデュアルスロット α7C: 最大約740枚撮影可能なスタミナ

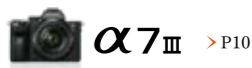
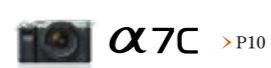
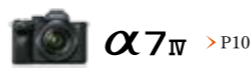


α7Ⅳは2つのメディアスロットを搭載。SD(UHS-I/II対応)カード、CFexpress Type Aカードを使用可能です。
*スロット2はSD(UHS-I/II対応)カードのみ対応



バッテリー性能の向上と省電力化により、α7Cは最大約740枚*の撮影が可能。長時間の撮影も安心です。
*液晶モニター使用時。ビューファインダー使用時は約680枚/CIPA規格準拠

主な仕様



型式	フラッシュ内蔵レンズ交換式デジタルカメラ		レンズ交換式デジタルカメラ				
使用レンズ	ソニー Eマウントレンズ		ソニー Eマウントレンズ				
撮像素子	APS-Cサイズ(23.5×15.6mm)、Exmor CMOSセンサー		35mmフルサイズ(35.6×23.8mm)、Exmor R CMOSセンサー	35mmフルサイズ(35.9×23.9mm)、Exmor R CMOSセンサー	35mmフルサイズ(35.6×23.8mm)、Exmor R CMOSセンサー		
カメラ有効画素数	約2420万画素		[静止画撮影時]最大約1210万画素 [動画撮影時]最大約1010万画素*	約3300万画素		約2420万画素	
総画素数	約2500万画素		約1290万画素	約3410万画素		約2530万画素	
画像ファイル形式	JPEG (DCF Ver.2.0, Exif Ver.2.31, MPF Baseline準拠)、RAW(ソニー-ARW 2.3フォーマット)	JPEG (DCF Ver.2.0, Exif Ver.2.32, MPF Baseline準拠)、RAW(ソニー-ARW 2.3フォーマット)	JPEG (DCF Ver.2.0, Exif Ver.2.32, MPF Baseline準拠)、HEIF(MPEG-A MIAF準拠)、RAW(ソニー-ARW 4.0フォーマット準拠)	JPEG (DCF Ver.2.0, Exif Ver.2.32, MPF Baseline準拠)、RAW(ソニー-ARW 2.3フォーマット)		JPEG (DCF Ver.2.0, Exif Ver.2.31, MPF Baseline準拠)、RAW(ソニー-ARW 2.3フォーマット)	
記録部(静止画)	Lサイズ:6000×4000(24M)、Mサイズ:4240×2832(12M)、Sサイズ:3008×2000(6.0M)		[35mmフルサイズ時]Lサイズ:4240×2832(12M)、Mサイズ:2768×1848(5.1M)、Sサイズ:2128×1416(3.0M)	[35mmフルサイズ時]Lサイズ:7008×4672(33M)、Mサイズ:4608×3072(14M)、Sサイズ:3504×2336(8.2M) [APS-C時]Mサイズ:4608×3072(14M)、Sサイズ:3504×2336(8.2M)	[35mmフルサイズ時]Lサイズ:6000×4000(24M)、Mサイズ:3936×2624(10M)、Sサイズ:3008×2000(6.0M) [APS-C時]Lサイズ:3936×2624(10M)、Mサイズ:3008×2000(6.0M)、Sサイズ:1968×1312(2.6M)		
記録部(動画)	Lサイズ:6000×3376(20M)、Mサイズ:4240×2400(10M)、Sサイズ:3008×1688(5.1M)		—	[35mmフルサイズ時]Lサイズ:7008×3944(28M)、Mサイズ:4608×2592(12M)、Sサイズ:3504×1968(6.9M) [APS-C時]Mサイズ:4608×2592(12M)、Sサイズ:3504×1968(6.9M)	[35mmフルサイズ時]Lサイズ:6000×3376(20M)、Mサイズ:3936×2216(8.7M)、Sサイズ:3008×1688(5.1M) [APS-C時]Lサイズ:3936×2216(8.7M)、Mサイズ:3008×1688(5.1M)、Sサイズ:1968×1112(2.2M)		
動画記録方式	[ファイル記録方式]XAVC S、AVCHD規格 Ver.2.0準拠 [圧縮形式]XAVC S:MPEG-4 AVC/H.264、AVCHD:MPEG-4 AVC/H.264 [音声記録方式]XAVC S:LPCM 2ch、AVCHD:Dolby Digital (AC-3) 2ch、ドルビーデジタルステレオリニアータージャネ	[ファイル記録方式]XAVC S [圧縮形式]XAVC S:MPEG-4 AVC/H.264 [音声記録方式]XAVC S:LPCM 2ch	[ファイル記録方式]XAVC S、XAVC HS [圧縮形式]XAVC S:MPEG-4 AVC/H.264、XAVC HS:MPEG-H HEVC/H.265 [音声記録方式]LPCM 2ch(48kHz 16bit)、LPCM 2ch(48kHz 24bit)*2、LPCM 4ch(48kHz 24bit)*2	[ファイル記録方式]XAVC S、XAVC HS [圧縮形式]XAVC S:MPEG-4 AVC/H.264、XAVC HS:MPEG-H HEVC/H.265 [音声記録方式]LPCM 2ch(48kHz 16bit)、LPCM 2ch(48kHz 24bit)*2、LPCM 4ch(48kHz 24bit)*2、MPEG-4 AAC-LC 2ch**	[ファイル記録方式]XAVC S [圧縮形式]XAVC S:MPEG-4 AVC/H.264 [音声記録方式]XAVC S:LPCM 2ch	[ファイル記録方式]XAVC S、AVCHD規格 Ver.2.0準拠 [圧縮形式]XAVC S:MPEG-4 AVC/H.264、AVCHD:MPEG-4 AVC/H.264 [音声記録方式]XAVC S:LPCM 2ch、AVCHD:Dolby Digital (AC-3) 2ch、ドルビーデジタルステレオリニアータージャネ	
記録部(動画) 動画記録 撮影モード	[XAVC S 4K]3840×2160(約):30p(100Mbps/60Mbps)、24p(100Mbps/60Mbps) [XAVC S HD]1920×1080(約):120p(100Mbps/60Mbps)、60p(50Mbps)、30p(50Mbps)、24p(50Mbps) [AVCHD]1920×1080(約):60i(24Mbps/FX、17Mbps/FH)	[XAVC S 4K]3840×2160(4:2:0、8bit)(約):30p(100Mbps/60Mbps)、24p(100Mbps/60Mbps) [XAVC S HD]1920×1080(4:2:0、8bit)(約):120p(100Mbps/60Mbps)、60p(50Mbps/25Mbps)、30p(50Mbps/16Mbps)、24p(50Mbps)	[XAVC HS 4K]3840×2160(4:2:0、10bit)(約):60p(150Mbps/75Mbps/45Mbps)、24p(100Mbps/50Mbps/30Mbps) 3840×2160(4:2:2、10bit)(約):60p(200Mbps/100Mbps)、24p(100Mbps/50Mbps) [XAVC S 4K]3840×2160(4:2:0、8bit)(約):60p(150Mbps)、30p(100Mbps/60Mbps)、24p(100Mbps/60Mbps) 3840×2160(4:2:2、10bit)(約):60p(200Mbps)、30p(140Mbps)、24p(100Mbps) [XAVC S HD]1920×1080(4:2:0、8bit)(約):120p(100Mbps/60Mbps)、60p(50Mbps/25Mbps)、30p(50Mbps/16Mbps)、24p(50Mbps) 1920×1080(4:2:2、10bit)(約):60p(50Mbps)、30p(50Mbps)、24p(50Mbps) [XAVC S-I 4K]3840×2160(4:2:2、10bit)(約):60p(600Mbps)、30p(300Mbps)、24p(240Mbps) [XAVC S-I HD]1920×1080(4:2:2、10bit)(約):60p(222Mbps)、30p(111Mbps)、24p(89Mbps)	[XAVC HS 4K]3840×2160(4:2:0、10bit)(約):60p(150Mbps/75Mbps/45Mbps)**、24p(100Mbps/50Mbps/30Mbps) 3840×2160(4:2:2、10bit)(約):60p(200Mbps/100Mbps)**、24p(100Mbps/50Mbps) [XAVC S 4K]3840×2160(4:2:0、8bit)(約):60p(150Mbps)**、30p(100Mbps/60Mbps)**、24p(100Mbps/60Mbps) 3840×2160(4:2:2、10bit)(約):60p(200Mbps)**、30p(140Mbps)、24p(100Mbps) [XAVC S HD]1920×1080(4:2:0、8bit)(約):120p(100Mbps/60Mbps)**、60p(50Mbps/25Mbps)、30p(50Mbps/16Mbps)、24p(50Mbps) 1920×1080(4:2:2、10bit)(約):60p(50Mbps)、30p(50Mbps)、24p(50Mbps) [XAVC S-I 4K]3840×2160(4:2:2、10bit)(約):60p(600Mbps)、30p(300Mbps)、24p(240Mbps) [XAVC S-I HD]1920×1080(4:2:2、10bit)(約):60p(222Mbps)、30p(111Mbps)、24p(89Mbps)	[XAVC S 4K]3840×2160(4:2:0、8bit)(約):30p(100Mbps/60Mbps)、24p(100Mbps/60Mbps) [XAVC S HD]1920×1080(4:2:0、8bit)(約):120p(100Mbps/60Mbps)、60p(50Mbps)、30p(50Mbps)、24p(50Mbps) [AVCHD]1920×1080(約):60i(24Mbps/FX、17Mbps/FH)	[XAVC S 4K]3840×2160(約):30p(100Mbps/60Mbps)、24p(100Mbps/60Mbps) [XAVC S HD]1920×1080(約):120p(100Mbps/60Mbps)、60p(50Mbps)、30p(50Mbps)、24p(50Mbps) [AVCHD]1920×1080(約):60i(24Mbps/FX、17Mbps/FH)	
記録媒体	メモリスティック PRO デュオ、メモリスティック PRO-HG デュオ、メモリスティックマイクロ(M2)、SDメモリーカード、SDHCメモリーカード(UHS-I対応)、SDXCメモリーカード(UHS-I対応)		SDメモリーカード、SDHCメモリーカード(UHS-I/II対応)、SDXCメモリーカード(UHS-I/II対応)	SDメモリーカード、SDHCメモリーカード(UHS-I/II対応)、SDXCメモリーカード(UHS-I/II対応)、CFexpress Type Aメモリーカード	SDメモリーカード、SDHCメモリーカード(UHS-I/II対応)、SDXCメモリーカード(UHS-I/II対応)	メモリスティック PRO デュオ、メモリスティック PRO-HG デュオ、メモリスティックマイクロ(M2)、SDメモリーカード、SDHCメモリーカード(UHS-I/II対応)、SDXCメモリーカード(UHS-I/II対応)	
検出方式	—		ファストハイブリッドAF(位相差検出方式/コントラスト検出方式)	—		—	
フォーカス 測距点数	425点(位相差検出方式)/425点(コントラスト検出方式)		[静止画撮影時]:最大759点(位相差検出方式) [動画撮影時]:最大627点(位相差検出方式)	[35mmフルサイズ時]759点(位相差検出方式)[フルサイズレンズ装着かつAPS-C読み出し時]713点(位相差検出方式) [APS-Cレンズ装着時]575点(位相差検出方式)/425点(コントラスト検出方式)	[35mmフルサイズ時]693点(位相差検出方式) [フルサイズレンズ装着かつAPS-C読み出し時]299点(位相差検出方式) [APS-Cレンズ装着]221点(位相差検出方式)/425点(コントラスト検出方式)		
検出輝度範囲	EV-2~20 (ISO100相当、F2.0レンズ使用)	EV-3~20 (ISO100相当、F2.0レンズ使用)	EV-6~20 (ISO100相当、F2.0レンズ使用)	EV-4~20 (ISO100相当、F2.0レンズ使用)		EV-3~20 (ISO100相当、F2.0レンズ使用)	
露出制御 ISO感度(推奨露光指数)	[静止画撮影時]ISO100~32000(拡張:上限ISO102400)、AUTO(ISO100~6400、上限/下限設定可能)[動画撮影時]ISO100~32000相当、AUTO(ISO100~6400相当、上限/下限設定可能)		[静止画撮影時]ISO100~32000(拡張:下限ISO50、上限ISO51200)、AUTO(ISO100~6400、上限/下限設定可能)、[動画撮影時]ISO100~32000相当、AUTO(ISO100~6400相当、上限/下限設定可能)	[静止画撮影時]ISO80~102400(拡張:下限ISO40、上限ISO409600)、AUTO(ISO80~12800、上限/下限設定可能)[動画撮影時]ISO80~102400相当(拡張:上限ISO409600)、AUTO(ISO80~12800相当、上限/下限設定可能)	[静止画撮影時]ISO100~51200(拡張:下限ISO50、上限ISO204800)、AUTO(ISO100~12800、上限/下限設定可能) [動画撮影時]ISO100~51200相当(拡張:上限ISO102400)、AUTO(ISO100~12800相当、上限/下限設定可能)		
ファインダー	[形式]1.0cm(0.39型)電子式ビューファインダー(XGA OLED) [総ドット数]12,359,296ドット [視野率]100% [倍率]約1.07倍(35mm判換算:約0.70倍、50mmレンズ、無限遠、視度-1m ⁻¹ 時) [ファインダーフレームレート選択]STD 60fps / HI 120fps	—	[形式]11.3cm(0.5型)電子式ビューファインダー(Quad-VGA OLED) [総ドット数]13,686,400ドット [視野率]100% [倍率]約0.78倍(50mmレンズ、無限遠、視度-1m ⁻¹ 時) [ファインダーフレームレート選択]STD 60fps/HI 120fps	[形式]11.3cm(0.5型)電子式ビューファインダー(XGA OLED) [総ドット数]12,359,296ドット [視野率]100% [倍率]約0.78倍(50mmレンズ、無限遠、視度-1m ⁻¹ 時) [ファインダーフレームレート選択]STD 60fps/HI 120fps	[形式]1.3cm(0.5型)電子式ビューファインダー(XGA OLED) [総ドット数]12,359,296ドット [視野率]100% [倍率]約0.59倍(50mmレンズ、無限遠、視度-1m ⁻¹ 時) [ファインダーフレームレート選択]STD 60fps/HI 120fps		
液晶モニター	[形式]7.5cm(3.0型)ワイド TFT駆動 [タッチパネル]対応 [ドット数]921,600ドット [明るさ調節機能]マニュアル(5段階)、屋外晴天モード [角度調整機能]上:約180度、下:約74度(カメラ背面に対して)	[形式]7.5cm(3.0型)TFT駆動 [タッチパネル]対応(タッチフォーカス/タッチトラッキング/タッチシャッター) [ドット数]921,600ドット [明るさ調節機能]マニュアル(5段階)、屋外晴天モード [角度調整機能]オープン角:約176度、チルト角:約270度	[形式]7.5cm(3.0型)TFT駆動 [タッチパネル]対応 [ドット数]1,036,800ドット [角度調整機能]オープン角:約176度、チルト角:約270度	[形式]7.5cm(3.0型)TFT駆動 [タッチパネル]対応 [ドット数]1,036,800ドット [明るさ調節機能]マニュアル(5段階)、屋外晴天モード [角度調整機能]オープン角:約176度、チルト角:約270度	[形式]7.5cm(3.0型)TFT駆動 [タッチパネル]対応 [ドット数]921,600ドット [明るさ調節機能]マニュアル(5段階)、屋外晴天モード [角度調整機能]オープン角:約176度、チルト角:約270度	[形式]7.5cm(3.0型)TFT駆動 [タッチパネル]対応 [ドット数]921,600ドット [明るさ調節機能]マニュアル(5段階)、屋外晴天モード [角度調整機能]上:約170度、下:約41度(カメラ背面に対して)	
シャッター シャッター速度範囲	[静止画撮影時]1/4000~30秒、バルブ [動画撮影時]1/4000~1/4秒(1/3ステップ)、AUTO時は1/60秒まで、オートスローシャッター時は1/30秒まで		[静止画撮影時]1/8000~30秒 [動画撮影時]1/8000~1秒	[静止画撮影時]1/8000~30秒、バルブ [動画撮影時]1/8000~1/4秒(1/3ステップ)、AUTO時は1/60秒まで、オートスローシャッター時は1/30秒まで	[静止画撮影時(メカシャッター)]1/4000~30秒、バルブ、 [静止画撮影時(電子シャッター)]1/8000~30秒 [動画撮影時]1/4000~1/4秒(1/3ステップ)、AUTO時は1/60秒まで、オートスローシャッター時は1/30秒まで	[静止画撮影時]1/8000~30秒、バルブ [動画撮影時]1/8000~1/4秒(1/3ステップ)、AUTO時は1/60秒まで、オートスローシャッター時は1/30秒まで	
連続撮影速度**	Hi+時:最高約11コマ/秒、Hi時:最高約8コマ/秒、Mid時:最高約6コマ/秒、Lo時:最高約3コマ/秒		Hi+時:最高約10コマ/秒	Hi+時:最高約10コマ/秒、Hi時:最高約8コマ/秒、Mid時:最高約6コマ/秒、Lo時:最高約3コマ/秒		Hi+時:最高約10コマ/秒、Hi時:最高約8コマ/秒、Mid時:最高約6コマ/秒、Lo時:最高約3コマ/秒	
ドライブ 連続撮影可能枚数**	JPEG Lサイズ エクストラファイン:99枚、JPEG Lサイズ ファイン:115枚、JPEG Lサイズ スタンダード:116枚、RAW:46枚、RAW+JPEG:44枚(連続撮影モード「Hi+」時)	JPEG Lサイズ エクストラファイン:99枚、JPEG Lサイズ ファイン:116枚、JPEG Lサイズ スタンダード:137枚、RAW:46枚、RAW+JPEG:45枚	JPEG Lサイズ エクストラファイン:1000枚以上、JPEG Lサイズ ファイン:1000枚以上、JPEG Lサイズ スタンダード:1000枚以上、RAW:1000枚以上、RAW+JPEG:416枚、RAW(ロスレス圧縮):1000枚以上、RAW(ロスレス圧縮)+JPEG:92枚、RAW(非圧縮):85枚、RAW(非圧縮)+JPEG:57枚	JPEG Lサイズ エクストラファイン:1000枚以上、JPEG Lサイズ ファイン:1000枚以上、JPEG Lサイズ スタンダード:1000枚以上、RAW:1000枚以上、RAW+JPEG:416枚、RAW(ロスレス圧縮):1000枚以上、RAW(ロスレス圧縮)+JPEG:1000枚以上、RAW(非圧縮):1000枚以上、RAW(非圧縮)+JPEG:約828枚	JPEG Lサイズ エクストラファイン:215枚、JPEG Lサイズ ファイン:223枚、JPEG Lサイズ スタンダード:223枚、RAW:115枚、RAW+JPEG:86枚、RAW(非圧縮):45枚、RAW(非圧縮)+JPEG:39枚	JPEG Lサイズ エクストラファイン:約163枚、JPEG Lサイズ ファイン:約172枚、JPEG Lサイズ スタンダード:約177枚、RAW:約89枚、RAW+JPEG:約79枚、RAW(非圧縮):約40枚、RAW(非圧縮)+JPEG:約36枚	
フラッシュ	[方式]内蔵、ポップアップ [ガイドナンバー(GN)]6(ISO100-m) [照射角]16mm(レンズ表記の焦点距離)をカバー [フラッシュモード]発光禁止、自動発光、強制発光、スローシンクロ、後幕シンクロ、赤目軽減発光、ハイスピードシンクロ**、ワイヤレス** [充電時間]約4秒 [対応外付けフラッシュ]αシステムフラッシュ(マルチインターフェースシュー対応、オートロックアクセサリーシュー対応) [FEレベルロック]対応		—	—	—	—	
Wi-Fi/NFC	[Wi-Fi]スマートフォン転送(準拠規格:IEEE 802.11b/g/n<2.4GHz帯>)*8 [NFC]ワンタッチリモート、ワンタッチシェアリング	[Wi-Fi]スマートフォン転送(準拠規格:IEEE 802.11b/g/n<2.4GHz帯>)*8 [NFC]非対応	[Wi-Fi]スマートフォン転送(準拠規格:IEEE 802.11a/b/g/n/ac <2.4GHz帯/5GHz帯>)*9 [NFC]非対応	[Wi-Fi]スマートフォン転送(準拠規格:IEEE 802.11a/b/g/n/ac <2.4GHz帯/5GHz帯>)*9 [NFC]非対応	[Wi-Fi]スマートフォン転送(準拠規格:IEEE 802.11a/b/g/n/ac <2.4GHz帯/5GHz帯>)*8 [NFC]ワンタッチリモート、ワンタッチシェアリング	[Wi-Fi]スマートフォン転送(準拠規格:IEEE 802.11b/g/n<2.4GHz帯>)*8 [NFC]ワンタッチリモート、ワンタッチシェアリング	
音声	マイク		内蔵マイク:ステレオ				
スピーカー	スピーカ		モノラル				
使用電池	リチャージャブルバッテリーパック NP-FW50		リチャージャブルバッテリーパック NP-FZ100				
電源 静止画撮影可能枚数**	ファインダー使用時:約360枚、液晶モニター使用時:約410枚(CIPA規格準拠)	液晶モニター使用時:約440枚(CIPA規格準拠)	液晶モニター使用時:約570枚(CIPA規格準拠)	ファインダー使用時:約520枚、液晶モニター使用時:約580枚(CIPA規格準拠)	ファインダー使用時:約680枚、液晶モニター使用時:約740枚(CIPA規格準拠)	ファインダー使用時:約610枚、液晶モニター使用時:約710枚(CIPA規格準拠)	
電源 実動動画撮影時**	ファインダー使用時:約70分、液晶モニター使用時:約75分(CIPA規格準拠)	液晶モニター使用時:約80分(CIPA規格準拠)	液晶モニター使用時:約95分(CIPA規格準拠)	ファインダー使用時:約100分、液晶モニター使用時:約110分(CIPA規格準拠)	ファインダー使用時:約140分、液晶モニター使用時:約140分(CIPA規格準拠)	ファインダー使用時:約115分、液晶モニター使用時:約125分(CIPA規格準拠)**	
電源 連続動画撮影時	ファインダー使用時:約125分、液晶モニター使用時:約125分(CIPA規格準拠)	液晶モニター使用時:約125分(CIPA規格準拠)	液晶モニター使用時:約140分(CIPA規格準拠)	ファインダー使用時:約170分、液晶モニター使用時:約175分	ファインダー使用時:約220分、液晶モニター使用時:約215分(CIPA規格準拠)	ファインダー使用時:約200分、液晶モニター使用時:約210分**+13	
電源 本体充電/USB給電	●●		●●●(USB Type-C™端子で可能、USB Power Delivery対応)				
電源 外部電源	ACアダプター AC-PW20(別売)		—				
質量***(バッテリーとメモリーカードを含む)	約403g(本体のみ約359g)		約343g(本体のみ約299g)	約483g(本体のみ約399g)	約658g(本体のみ約573g)	約509g(本体のみ約424g)	
外形寸法	約120.0(幅)×66.9(高さ)×59.7(奥行)mm、約120.0(幅)×66.9(高さ)×49.9(奥行)mm(グリップからモニターまで)	約115.2(幅)×64.2(高さ)×44.8(奥行)mm(グリップからモニターまで)	約121.0(幅)×71.9(高さ)×54.3(奥行)mm(グリップからモニターまで)	約131.3(幅)×96.4(高さ)×79.8(奥行)mm、約131.3(幅)×96.4(高さ)×69.7(奥行)mm(グリップからモニターまで)	約124.0(幅)×71.1(高さ)×59.7(奥行)mm、約124.0(幅)×71.1(高さ)×53.5(奥行)mm(グリップからモニターまで)	約126.9(幅)×95.6(高さ)×73.7(奥行)mm、約126.9(幅)×95.6(高さ)×62.7(奥行)mm(グリップからモニターまで)	
使用温度範囲	約0~40℃		約0~40℃				
主な付属品	リチャージャブルバッテリーパック、ACアダプター、ショルダーストラップ、ボディキャップ**5、アクセサリシューキャップ、アイピースカップ、マイクロUSBケーブル	リチャージャブルバッテリーパック、ACアダプター、ショルダーストラップ、USB-A-USB-Cケーブル(USB 2.0)、ウインドスクリーン、ウインドスクリーンアダプター、ボディキャップ**6	リチャージャブルバッテリーパック、ショルダーストラップ、ウインドスクリーン、ウインドスクリーンアダプター、ボディキャップ、アクセサリシューキャップ	リチャージャブルバッテリーパック、ACアダプター、ショルダーストラップ、ボディキャップ、アクセサリシューキャップ、アイピースカップ、USB-A-USB-Cケーブル(USB 3.2)	リチャージャブルバッテリーパック、ACアダプター、ショルダーストラップ、ボディキャップ、アクセサリシューキャップ、USB-A-USB-Cケーブル(USB 3.2)		リチャージャブルバッテリーパック、ACアダプター、ショルダーストラップ、ボディキャップ、アクセサリシューキャップ、アイピースカップ、マイクロUSBケーブル

*1 手ブレ補正設定が、スタンダードまたは切の場合 *2 マルチインターフェースシューで4ch出力および24bit対応可能なアクセサリを使用時 *3 フロキシー動画 *4 4K 60pで動画撮影時は[APS-C S35 撮影]は[入]に固定されます *5 [APS-C S35 撮影]が[入]のときは、120fps時のセンサー読み出し有効画素数1.570×896 *6 撮影条件や使用するメモリーカードにより異なります *7 対応フラッシュ装着時 *8 接続方式/アクセス方式、WPS、マニュアル/インフラストラクチャーモード、スマートフォンと接続する場合は、本機が親機として動作するためワイヤレスアクセスポイントは必要ありません(セキュリティー、WEP/WPA-PSK/WPA2-PSK) *9 接続方式/アクセス方式、WPS、マニュアル/インフラストラクチャーモード、スマートフォンと接続する場合は、本機が親機として動作するためワイヤレスアクセスポイントは必要ありません(セキュリティー、WEP/WPA-PSK/WPA2-PSK/WPA3-SAE) *10 液晶画面をON、ズームをW側、1側、それぞれ交互に端まで移動を繰り返し、2側に1回フラッシュを発光、10側に1回電源をON/OFFで、30秒ごとに1回撮影 *11 撮影、ズーム、撮影スタンバイ、電源ON/OFFを繰り返したときの撮影時間の目安 *12 連続で撮影できる時間は約29分です(商品仕様による制限) *13 連続撮影の制限(約29分)により撮影が終了したときは、再度MOVEボタンを押して撮影を続けた場合の撮影時間、ズームなどの他の操作はしない *14 本体同梱/オプションパーツ使用時 *15 ILCE-6400、ILCE-6400Mのみ *16 ZV-E10のみ ※動作温度は90~40℃です。動作温度範囲を超える極端に寒い場所や暑い場所での撮影はおすすりません。 ※静止画撮影枚数、動画記録時間の各数値は目安です。被写体や撮影条件などにより異なります ※本カタログ本文中の画素数表記はCIPAのガイドラインに基づき、有効数字4桁以下を四捨五入して表記しています。CIPAは、カメラ映像機器工業会(Camera & Imaging Products Association)の略称です ※メインスイッチをOFFにした後、約5秒後に設定値の保存が行われます。電源交換は、メインスイッチOFFから5秒以上経過した後に行ってください。5秒以内に電池を取り外した場合、OFFする前の設定値を記憶できない場合があります

【ご注意】連続記録可能な時間は撮影環境や動画撮影前の使用状況により変動します。カメラの電源を入れ、構図確認や静止画撮影を繰り返し使用していた場合には、カメラ内部の温度が上昇しますので、上記の動画撮影時間より短くなります ※温度により動画撮影が停止した場合、電源を切ったまま数分間放置し、カメラの温度が下がってから撮影を再開してください

バックアップのおすすめ 万一、カメラや記録メディアなどの不具合により撮影できない場合や記録内容が破損・消滅し再生できない場合、画像や音声などの記録内容の補償についてはご容赦ください。大切な記録内容は定期的なバックアップをおすすめします。

ミラーレス一眼 α ラインアップ



高画質



スピード



機動性



スタミナ



専用設計
レンズ

センサーサイズ	センサータイプ	有効画素数 ^{*1}	ISO感度 ^{*2}	AF ^{*3}	瞳AF	高速連写枚数 (AF/AE追従)	連続撮影 可能枚数 ^{*4}	質量 ^{*5}	サイレント 撮影	光学式5軸ボディ内 手ブレ補正	メモリーカード スロット	最大撮影 可能枚数 ^{*6}	USB充電/ 給電	Eマウントレンズ 全70本 ^{*7}	
35mm フルサイズ	積層型 CMOS センサー	有効 約5010万 画素	100- 32000 拡張50-102400	759点/ 425点 位相差/コントラスト		約30コマ/秒 高速連写(AF/AE追従) ※電子シャッター時 ^{*8}	165枚 ^{*9} 以上	約737g				約530枚		49本 ^{*7} フルサイズ用	
	積層型 CMOS センサー	有効 約2420万 画素	100- 51200 ^{*10} 拡張50-204800	693点/ 425点 位相差/コントラスト		約20コマ/秒 高速連写(AF/AE追従) ※電子シャッター時	最大361枚	約678g				約690枚			
	裏面照射型 CMOS センサー	有効 約6100万 画素	100- 32000 拡張50-102400	567点/ 425点 位相差/コントラスト		約10コマ/秒 高速連写(AF/AE追従)	最大68枚	約665g				約660枚			
	裏面照射型 CMOS センサー	有効 約4240万 画素	100- 32000 拡張50-102400	399点/ 425点 位相差/コントラスト		約10コマ/秒 高速連写(AF/AE追従)	最大76枚	約657g				約640枚			
	裏面照射型 CMOS センサー	有効 約1210万 画素	80- 102400 拡張40-409600	759点/ 425点 位相差/コントラスト	追いかける 瞳AF (動物対応 ^{*11} *12)	約10コマ/秒 高速連写(AF/AE追従)	1000枚 ^{*14} 以上	約699g				デュアル ^{*13} スロット	約600枚		
	裏面照射型 CMOS センサー	有効 約3300万 画素	100- 51200 拡張50-204800	759点/ 425点 位相差/コントラスト		約10コマ/秒 高速連写(AF/AE追従)	1000枚 ^{*14} 以上	約658g					約580枚		
	裏面照射型 CMOS センサー	有効 約2420万 画素	100- 51200 拡張50-204800	693点/ 425点 位相差/コントラスト		約10コマ/秒 高速連写(AF/AE追従)	最大177枚	約650g					約710枚		
	裏面照射型 CMOS センサー	有効 約2420万 画素	100- 51200 拡張50-204800	693点/ 425点 位相差/コントラスト		約10コマ/秒 高速連写(AF/AE追従)	最大223枚	約509g					約740枚		
	裏面照射型 CMOS センサー	有効 約1210万 画素	80- 102400 拡張40-409600	759点 位相差	リアルタイム 認識AF	約10コマ/秒 高速連写(AF/AE追従)	1000枚 ^{*14} 以上	約483g					約570枚		
	APS-C	CMOS センサー	有効 約2420万 画素	100- 32000 拡張50-102400	425点/ 425点 位相差/コントラスト		約11コマ/秒 高速連写(AF/AE追従)	最大116枚	約503g				約810枚		
CMOS センサー		有効 約2420万 画素	100- 32000 拡張102400	425点/ 425点 位相差/コントラスト	追いかける 瞳AF (動物対応 ^{*11} *12)	約11コマ/秒 高速連写(AF/AE追従)	最大116枚	約403g				約410枚			
CMOS センサー		有効 約2420万 画素	100- 32000 拡張50-51200	425点/ 425点 位相差/コントラスト		約11コマ/秒 高速連写(AF/AE追従)	最大137枚	約343g				約440枚			

α1
●ボディ ILCE-1

α9Ⅱ
●ボディ ILCE-9M2

α7RⅣ
●ボディ ILCE-7RM4A

α7RⅢ
●ボディ ILCE-7RM3A

α7SⅢ
●ボディ ILCE-7SM3

α7Ⅳ
●ボディ ILCE-7M4
●ズームレンズキット ILCE-7M4K

本誌掲載モデル

α7Ⅲ
●ボディ ILCE-7M3
●ズームレンズキット ILCE-7M3K

本誌掲載モデル

α7C
●ボディ ILCE-7C
●ズームレンズキット ILCE-7CL

本誌掲載モデル

VLOGCAM ZV-E1
●ボディ ZV-E1
●ズームレンズキット ZV-E1L

本誌掲載モデル

α6600
●ボディ ILCE-6600
●高倍率ズームレンズキット ILCE-6600M

α6400
●ボディ ILCE-6400
●パワースームレンズキット ILCE-6400L
●ダブルズームレンズキット ILCE-6400Y
●高倍率ズームレンズキット ILCE-6400M^{*15}

本誌掲載モデル

VLOGCAM ZV-E10
●ボディ ZV-E10
●パワースームレンズキット ZV-E10L
●ダブルズームレンズキット ZV-E10Y

本誌掲載モデル

*1 静止画時の最大画素数 *2 静止画撮影時 *3 静止画撮影時のAF測距点数。撮影モードにより点数は異なります *4 連続撮影可能枚数はJPEGスタンダード(α1はJPEGファイン、α7RⅣはJPEG)枚数表示。撮影条件や使用するメモリーカードにより異なります *5 バッテリーとメモリーカード含む *6 撮影可能枚数は液晶モニター使用時/CIPA規格準拠 *7 2023年5月現在、発表済・発売前商品を含む *8 連続撮影モード「Hi+」時。シャッタースピードが1/125秒以上の場合に有効です。AF-Cモード時はシャッタースピードが1/250秒以上の場合に有効ですが、装着レンズ、撮影モードによって最高連写速度が異なります。非圧縮RAW、ロスレス圧縮RAWでの撮影時は、最高20コマ/秒になります。また、装着レンズによってはソフトウェアのアップデートが必要になる場合があります。互換情報の詳細は、サポートサイトをご覧ください *9 ソニー製のCFexpress Type Aメモリーカード1枚使用時 *10 メカシャッター時 *11 α7ⅢはソフトウェアアップデートVer.3.0以降、α6400はソフトウェアアップデートVer.2.0以降で対応。人物、動物(およびα1、α7Ⅳの鳥)ではモードの切り換えが必要です。すべての動物が対象ではありません。*12 α1、α9Ⅱ、α7RⅣ、α7SⅢ、α7Ⅳ、α7C、α6600、ZV-E10は、動画にも対応したリアルタイム瞳AF(人物)が使用できます。α7Ⅳは動画にも対応したリアルタイム瞳AF(動物、鳥)が使用できます。α7C、ZV-E10はソフトウェアアップデートVer.2.00以降で動画にも対応したリアルタイム瞳AF(動物)が使用できます *13 α1、α7SⅢ、α7Ⅳは、CFexpress Type AメモリーカードとSDXCメモリーカードに対応。α7Ⅳはスロット1のみCFexpress Type Aメモリーカードに対応。CFexpress Type Bメモリーカードは使用できません *14 非圧縮RAW/非圧縮RAW+JPEGの撮影時はCFexpress Type Aメモリーカードが必要です。α7Ⅳは、非圧縮RAW+JPEG撮影時は最大約82枚になります *15 ブラック(B)のみ ※カメラ本体はすべてオープン価格です ※オープン価格商品の価格は、販売店にお問い合わせください

さらに詳しくはWebサイトをご覧ください
sony.jp/ichigan/lineup/

Accessory

はじける瞬間の撮影をサポートするアクセサリ



チャージャーと
バッテリーの
お得なキット

アクセサリキット ACC-TRW
希望小売価格 13,200円(税込)
対応機種: **α6400** **ZV-E10**

- チャージャーとバッテリーがセットになった、お得なアクセサリキット
- LED搭載により、詳細な充電状況を確認できる



予備
バッテリーが
あると安心

リチャージャブルバッテリーパック NP-FW50
希望小売価格 10,560円(税込)
対応機種: **α6400** **ZV-E10**

- 軽量、コンパクトサイズ
- バッテリー残量を液晶モニターに1%刻みで表示するインフォリチウム機能を搭載



液晶
モニターを
キズから守る

液晶保護シート PCK-LS1EM
希望小売価格 1,210円(税込)
対応機種: **α6400**
● 液晶モニターをキズや汚れから守る、透明性に優れたタッチ操作対応のフィルムタイプ液晶保護シート



保護性・信頼性
が高い
ガラスシート

モニター保護ガラスシート PCK-LG1
希望小売価格 3,850円(税込)
対応機種: **ZV-E10** **α7C** **α7 III**
● タッチ操作が可能 ● 防指紋・防汚 (ASコーティング)対応 ● 硬度9H、保護性・信頼性が高い飛散防止対応

▶ アクセサリについて詳しくは sony.jp/ichigan/acc/ をご覧ください

α Academy

プロから学べるカメラスクール
全国5校舎とオンライン校で開催中



αの使い方講座やビデオ編集講座、プロフォトグラファー同行の撮影実習など、レベルに応じた講座を多数用意。
全国5校舎(札幌・銀座・名古屋・大阪・福岡天神)に加えて、時間と場所を選ばずに受講できるオンライン講座も開催しています。
msc.sony.jp/ichigan/a-academy/



αで撮った作品をみんなで楽しむコミュニケーションサイト

αcafé
msc.sony.jp/acafe

αで撮ったお気に入りの作品をギャラリーに公開したり、みんなの作品にコメントしたり。「αcafé」では、作品を通じてαユーザー同士でコミュニケーションが楽しめます。

マイギャラリー

αで撮影した作品を投稿してWeb上に自分だけのギャラリーをつくれます。

名刺作成

自分だけのオリジナルの名刺を作成できます。みんなに渡して自分のギャラリーを紹介しましょう。

写真閲覧

気になるカメラやレンズで絞り込んで、αユーザーが撮った作品を閲覧できます。

環境配慮情報

- はんだ付けに無鉛はんだを使用しています
- キャビネットにハロゲン系難燃材を使用しています
- 包装用緩衝材に段ボールを使用しています
- 主なプリント配線板にハロゲン系難燃材を使用しています



安全に関する注意

商品を安全に使うため、使用前に必ず「取扱説明書・安全のために」をよくお読みください

安全点検のお願い

このような症状はありませんか

- 電源コードが傷んでいる
- 変なにおいがしたり、煙が出たりする
- 内部に水や異物が入った

使用中を中止

バッテリーをはずすかコンセントから電源プラグを抜いて必ず販売店またはテクニカルインフォメーションセンターにご相談ください

安全に使用するための注意 ●裏布たはずしたり、内部の改造をしたりしないでください ●バッテリーは、指定された充電器以外で充電しないでください ●バッテリーは、火の中に入れてたり、ショートさせたりしないでください。また、火のそばや炎天下などで充電したり、放置したりしないでください ●濡れた手で充電器やバッテリーパックをさわらないでください **商品使用上の注意** ●あなたがカメラで撮影したものは、個人として楽しむものほかは、著作権法上、権利者に無断で使用できません ●万一、カメラや記録メディアなどの不具合により撮影や再生がされなかった場合、画像などの記録内容の補償についてはご容赦ください ●モニターの表示画面は実際のものや絵、または写真と比較して色や形が異なることがあります **カタログ上の注意** ●カタログ上のスペック数値は当社測定基準になります ●カタログ掲載の一部画像はシミュレーション画像です ●カタログ掲載商品の仕様および外観は、改良のため予告なく変更されることがありますので、あらかじめご了承ください ●カタログと実際の商品の色とは、印刷の関係で多少異なる場合があります ●材質は、商品の主材を示します ●カタログ掲載商品のなかには地域により品薄・品切れになるものもありますので、販売店にお確かめのうえ、お選びください ●カタログに掲載の商品と他の関連機器などを接続する場合は、指定のコードを用い、各機器の取扱説明書をよく読み指示に従って接続してください ●画面はハメコミ合成です ●カタログ掲載数値は当社測定結果です ●記録フレームレートは整数で表していますが、実際のフレームレートは以下のとおりです。24p: 23.98fps、30p: 29.97fps、60p: 59.94fps、120p: 119.88fps **商品購入時の注意** ●購入の際は、必ず「保証書」の記載事項を確認のうえ、大切に保管してください ●当社は、カメラの補修用性能部品を、製造打ち切り後7年保有しています。ただし、故障の状況その他の事情により、修理に代えて製品交換をする場合がありますのでご了承ください **商標について** ●SONYはソニーグループ株式会社の商標です ●αはソニーグループ株式会社の商標です ●Exmor R、Exmor、Exmor、Exmorはソニーグループ株式会社の商標です ●BIONZ X、BIONZ Xはソニーグループ株式会社の商標です ●メモリスティック デュオ、メモリスティック PRO、メモリスティック PRO デュオ、メモリスティック PRO-HG デュオ、メモリスティック XC-HG デュオおよび、はソニーグループ株式会社の商標または登録商標です ●InfoLITHIUM(インフォリチウム)および、はソニーグループ株式会社の商標です ●PlayMemoriesはソニーグループ株式会社の商標です ●PlayMemories Online、PlayMemories Home、PlayMemories Camera Appsはソニーグループ株式会社の商標です ●マルチインターフェースシューおよび、はソニーグループ株式会社の商標です ●AVCHD/Progressiveおよび、はパナソニック株式会社とソニーグループ株式会社の商標です ●Wi-FiおよびWi-Fi CERTIFIEDロゴはWi-Fi Allianceの登録商標です ●N-Markおよび、NFCは、NFC Forum, Inc.の商標あるいは登録商標です ●Microsoft、Windowsは、米国Microsoft Corporationの米国およびその他の国における登録商標です ●Macintosh、Mac OSはApple Inc.の登録商標または商標です ●S、α、α、αおよび、αは、SD-3C, LLCの商標です ●HDMI、HDMI、およびHigh-Definition Multimedia Interfaceは、HDMI Licensing, LLCの商標または登録商標です ●AdobeはAdobe Systems Incorporated(アドビシステムズ社)の米国ならびに他の国における商標または登録商標です ●Dolby、ドルビー およびダブル D記号はドルビーラボラトリーズの商標です ●その他記載されているシステム名、製品名は、一般に各開発メーカーの登録商標あるいは商標です。なお、本文中にはTM、®マークは明記していません

製品情報は「サクサク」
「My Sony アプリ」で。

シンプル画面で「知りたい」が見つかりやすい。
製品購入後は「使いこなし情報」を手元にお届け。



ソニー
ウェブサイト sony.jp/



表示を正しく
家電公取協会員

当社は、適正な表示を
推進しています。

ソニー株式会社
ソニーマーケティング株式会社 / 〒108-0075 東京都港区港南1-7-1

商品に関する問い合わせ窓口



LINE、チャット、メール、電話など
さまざまな方法でお問い合わせできます
左記の二次元コードからアクセスできますので、
お気軽にご相談ください
sony.jp/support/inquiry/

カタログの内容について、詳しく知りたいかたは、近くのソニー商品販売店、
または商品に関する問い合わせ窓口にお問い合わせください

お買い求めは当店へ