

## RELATÓRIO DE PARTICIPAÇÃO



Plano **Diretor** POA  
Construindo **juntos** a cidade que queremos.

**RELATÓRIO OFICINA TERRITORIAL/ TEMÁTICA**

**OFICINA RGP 8**

NOVEMBRO/2019

Elaboração do Documento: CPU/SMAMS/PMPA



## Sumário

1. Revisão do PDDUA.....	3
2. Oficinas de Participação.....	4
2.1. Oficina Territorial/Temática RGP 8 .....	4
3. Anexos.....	7
3.1. Divulgação.....	7
3.2. Convite Redes Sociais.....	9
3.3. Apresentação .....	10
3.4. Listas de Presença .....	33
3.5. Questionários .....	39
3.6. Fotos .....	40
3.7. Mapas Produzidos .....	41
Grupo 01A .....	41
Grupo 01B .....	42
Grupo 02A .....	43
Grupo 02B .....	44
Grupo 03A .....	45
Grupo 03B .....	46
Grupo 04A .....	47
Grupo 04B .....	48
Grupo 05.....	49
3.8. Fichas de Anotações .....	50
3.9. Divulgação Pós-evento.....	55
4. Documentos Produzidos .....	57
4.1. Registro das Apresentações dos Grupos.....	57
4.2. Mapas Georreferenciados .....	59
Grupo 01.....	59
Grupo 02.....	61
Grupo 03.....	63
Grupo 04.....	65
Grupo 05.....	67
5. Equipe.....	68



## 1. Revisão do PDDUA

Nos termos do Estatuto da Cidade, faz parte do processo de Revisão do Plano Diretor de Porto Alegre a definição de estratégias para o engajamento da sociedade local, bem como para a validação de diagnósticos e propostas pela comunidade. Para este fim, prevê-se a realização de uma série de encontros onde serão abordados os principais problemas existentes, as potencialidades e as questões prioritárias que serão consideradas e enfrentadas na formulação das Propostas que servirão de base para a Revisão do Plano atual. No processo de revisão do Plano Diretor estão previstas a Leitura Comunitária, com o objetivo de compreender os anseios, o olhar social e a dinâmica da cidade a partir da contribuição dada pela população e a Leitura Técnica, agregando o saber popular às informações e estudos técnicos elaborados pela PMPA de forma a assegurar a elaboração de um Plano Diretor participativo e consistente tecnicamente que possibilite o desenvolvimento sustentável de Porto Alegre.



A primeira fase da participação popular foi através de Oficinas Territoriais/ Temáticas, parte da Leitura Comunitária. As oficinas foram divididas de acordo com as 8 (oito) Regiões de Gestão Planejamento (RGPs) que compõe o Conselho Municipal de Desenvolvimento Urbano e Ambiental (CMDUA). Tendo em vista a especificidade das ilhas e conforme solicitação do representante do CMDUA, foi realizada uma oficina específica no Bairro Arquipélago. Em 24 de setembro de 2019 foi realizada uma Oficina Piloto com os Conselheiros e Suplentes das RGPs, que foram orientados a levar até 6 (seis) convidados da sua Região para participarem da dinâmica de grupo. Os objetivos da oficina piloto foram: testar a metodologia a ser utilizada nas demais oficinas territoriais nas RGPs e mobilizar os Conselheiros para se tornarem multiplicadores nas suas Regiões. Após a oficina piloto foram realizados alguns ajustes na metodologia para replicação nas demais RGPs. As oficinas foram realizadas em ordem cronológica conforme o calendário:

RGP 7 (Lomba/ Partenon) – 17/10/19 – 18h30min

RGP 2 (Humaitá/ Navegantes/ Noroeste) – 19/10/19 – 08h30min

RGP 6 (Centro-Sul/ Sul) – 23/10/19 – 18h00min

RGP 5 (Glória/ Crista/ Cruzeiro) – 24/10/19 – 19h00min

RGP 8 (Restinga/ Extremo-Sul) – 26/10/19 – 08h30min

RGP 4 (Leste/ Nordeste) – 26/10/19 – 14h00min

RGP 1 (Centro) – 31/10/19 – 19h00min

RGP 3 (Norte/ Eixo-Baltazar) - 31/10/19 – 19h00min

RGP 2 (Ilhas) – 09/11/19 – 08h30min

A seguir, apresentamos a metodologia aplicada na oficina da RGP 8 (Restinga/Extremo Sul), bem como o registro da atividade.

## 2. Oficinas de Participação

### 2.1. Oficina Territorial/Temática RGP 8

A Oficina Territorial/ Temática da RGP 8 (Restinga/Extremo Sul) foi realizada no dia 26 de outubro de 2019, às 8 horas e 30 minutos, na Associação Comunitária Núcleo Esperança, Rua João Antônio da Silveira, 2500, Bairro Restinga. Os objetivos da oficina são: apresentar conceitos do Plano Diretor, capacitar as pessoas a entenderem mapas e a identificarem pontos importantes na cidade e realizar a leitura comunitária através do levantamento das informações da comunidade através da identificação de conflitos e potencialidades/ desafios e oportunidades da região.

O credenciamento teve início 30 minutos antes da apresentação técnica, onde os participantes foram identificados pelo nome, bairro, telefone, e-mail e assinatura. Cada participante recebeu um número de 1 (um) a 5 (cinco) para participação no trabalho colaborativo colaborativo e um questionário, o qual contém uma escala de importância para conceitos relacionados aos temas da revisão do Plano Diretor, uma avaliação da



oficina realizada, um espaço para identificação e um espaço para comentários. Na RP8 foram entregues 65 questionários, entretanto, somente 2 questionários foram devolvidos.

Inicialmente, foi realizada uma apresentação de 30 minutos pela Eng. Tania Regina Quintana Rodrigues, da Unidade de Gestão e Monitoramento Urbano (UGMU) da Coordenação de Planejamento Urbano (CPU) da SMAMS. Na apresentação foi apresentado o funcionamento da oficina através de boas práticas e abordados conceitos sobre o Plano Diretor e seu processo de revisão e os temas a serem discutidos. Os temas foram elencados com base nas Estratégias do PDDUA (Estruturação Urbana, Mobilidade Urbana, Uso do Solo Privado, Qualificação Ambiental, Promoção Econômica e Produção da Cidade) alinhados aos 12 temas elencados pela sociedade<sup>1</sup> e aos 17 Objetivos de Desenvolvimento Sustentáveis (ODS)<sup>2</sup> da Agenda 2030<sup>3</sup>.

Os temas discutidos foram: Equipamentos e Pontos de Referência (pontos de atração, pontos de referência e equipamentos públicos), Mobilidade Urbana (caminhos mais utilizados), Interesse Cultural/ Ambiental e Infraestrutura (interesse cultural, ambiental e carência de infraestruturas), Habitação e Empreendimentos (problemas habitacionais e grandes empreendimentos/ projetos que impactaram a região), Vocação e Empreendedorismo (vocação da região e iniciativas empreendedoras).

Em seguida foi explicado o funcionamento da dinâmica de grupos que foi dividida da seguinte forma: 10 minutos para a divisão dos grupos, entrega dos mapas e aquecimento (reconhecimento e localização de pontos de interesse nos mapas), 1 hora de trabalho colaborativo dos grupos, 15 minutos de intervalo, apresentação dos resultados por grupo (5 minutos por grupo), encerramentos e encaminhamentos (15 minutos).

Os grupos foram divididos em 5 (cinco) mesas de acordo com os números recebidos pelos participantes no momento do credenciamento. Em cada grupo participaram 2 integrantes da CPU como moderadores/relatores. De acordo com as listas de presença, participaram da oficina 65 pessoas da comunidade, 7 técnicos da CPU além de 5 servidores vinculados a SMAMS. Cada grupo recebeu um mapa base da RGP e canetas marca texto coloridas e foram orientados a fazer marcações no mapa de acordo com cada tema.

Caneta ROSA – Pontos de Atração/ Pontos de Referência

Caneta VERDE – Caminhos mais utilizados e problemas

15 minutos

---

<sup>1</sup> 12 (doze) Temas definidos a partir de informações coletadas no Seminário de Revisão do Plano Diretor realizado no Cine Capitólio, em 07/12/2016, em Porto Alegre, e do Workshop com o CMDUA realizado em 04/10/2017.

<sup>2</sup> Erradicação da pobreza; Fome Zero e Agricultura Sustentável; Boa saúde e Bem-estar; Educação de Qualidade; Igualdade de Gênero; Água Potável e Saneamento; Energia acessível e limpa; Trabalho decente e Crescimento econômico; Indústria, Inovação e Infraestrutura; Redução das desigualdades; Cidades e Comunidades Sustentáveis; Consumo e Produção Responsáveis; Ação contra a mudança global do clima; Vida na água; Vida terrestre; Paz, Justiça e Instituições eficazes; Parcerias e Meios de Implementação (NAÇÕES UNIDAS NO BRASIL, 2015).

<sup>3</sup> Agenda 2030 para o Desenvolvimento Sustentável, da Organização das Nações Unidas-ONU.



Caneta VERMELHA – Problemas Habitacionais

10 minutos

Caneta AMARELA – Carência de Equipamento de Educação, Saúde, Lazer...

Caneta AZUL – Carência de Água, Esgoto, Alagamento, Foco de Lixo,...

10 minutos

Caneta LARANJA – Locais de Interesse Cultural

Caneta VERDE ESCURO – Locais de Interesse Ambiental

10 minutos

Caneta PRETA – Projetos que Impactaram a Região

10 minutos

Os participantes responderam ainda 2 (duas) perguntas quanto à vocação da região:

- Qual a vocação da Região/ Bairros?
- Quais as iniciativas empreendedoras na Região?

Foi solicitado aos participantes, a fim de sintetizar a percepção de cada grupo, que definissem a sua região em 3 (três) palavras chave.

Após o intervalo os representantes de cada grupo apresentaram as percepções sobre o exercício. Por fim, foram apresentados os encaminhamentos e encerrada a reunião.



## 3. Anexos

### 3.1. Divulgação

MEIO AMBIENTE E SUSTENTABILIDADE

# *Smams promove sábado mais duas Oficinas do Plano Diretor*

26/10/2019 10:22



Até 9 de novembro, as oficinas serão levadas às oito Regiões de Planejamento

A Secretaria Municipal do Meio Ambiente e da Sustentabilidade (Smams) promove neste sábado, 26, mais duas Oficinas Temáticas – Territoriais de revisão do Plano Diretor: na Região de Planejamento - RP 8 (Restinga e Extremo-Sul) e na RP 4 (Leste e Nordeste). O encontro para moradores dos bairros Restinga, Ponta Grossa, Belém Novo, Lageado, Lami, Chapéu do Sol, Extrema, Boa Vista do Sul, Pitinga, São Caetano e Hípica

ocorre das 8h30 às 12h, na Associação Comunitária Núcleo Esperança (estrada João Antônio da Silveira, 2500 - Restinga). A atividade para os bairros Três Figueiras, Chácara das Pedras, Vila Jardim, Bom Jesus, Jardim do Salso, Jardim Carvalho, Mário Quintana, Jardim Sabará e Morro Santana será das 14h às 17h30, na Cejak (avenida Joaquim Porto Vilanova, 143 - Bom Jesus).

Quatro oficinas já foram realizadas: na RP 7 (Lomba do Pinheiro/Partenon), na RP 2 (Humaitá, Navegantes e Noroeste), na RP 6 (Centro-Sul e Sul) e na RP 5 (Glória, Cruzeiro e Cristal). Até 9 de novembro, as oficinas serão levadas às oito RPs. A segunda rodada será feita a partir de novembro e passará também pelas oito regiões de planejamento. Assim como ocorreu na primeira fase, o cronograma será definido pela Smams em parceria com os representantes das RPs do Conselho Municipal de Desenvolvimento Urbano Ambiental (CMDUA).



O secretário Germano Bremm destaca que o objetivo da primeira rodada é identificar os anseios, potencialidades e questões prioritárias a serem consideradas e enfrentadas na formulação das propostas que servirão de base para a revisão do Plano Diretor. “A participação e o engajamento da população neste processo é fundamental para a construção da Porto Alegre 2030 que queremos”, destaca.

A diretora de Planejamento Urbano e Sustentável da Smams e coordenadora do processo de revisão do Plano Diretor, Patrícia da Silva Tschoepke, esclarece que planejamento urbano parece algo abstrato, mas, na prática, afeta diretamente a vida das pessoas. “O Plano Diretor é o instrumento que define questões como o tempo que gastamos para nos deslocar na cidade, a segurança, a qualidade de vida e a capacidade de prevenção a eventos climáticos extremos. Nesta revisão, é fundamental ouvirmos as necessidades da população para a construção do pacto da cidade que almejamos”, afirma.

**Dinâmica das oficinas** - O credenciamento será aberto 30 minutos antes do horário previsto para o início das atividades e se estenderá por uma hora. Participantes que ingressarem após 30 minutos do início da dinâmica só poderão acompanhar como ouvintes e registrar sua contribuição por meio de questionário que estará disponível no local.

No acesso ao evento, os participantes vão registrar seus nomes em lista de presença e receberão um número de um a cinco, que identificará a mesa que irão compor no momento da dinâmica. Cada grupo terá no máximo 12 participantes, totalizando 60 pessoas. Caso o número ultrapasse este limite, os excedentes receberão questionário para apontar suas contribuições de forma individual.

A oficina será aberta com apresentação geral sobre os conteúdos que serão trabalhados em cada grupo, em mapas onde estarão identificadas potencialidades e carências dos bairros que pertencem à RP correspondente. Ao final da dinâmica, o relator definido para cada grupo fará a exposição das principais conclusões sobre o mapa. Após a apresentação dos resultados, a equipe da Smams encerra a atividade. As sugestões serão analisadas pela equipe técnica e, na segunda rodada de oficinas, será dado o retorno sobre as contribuições apresentadas.

A metodologia dos encontros foi testada com representantes de RPs no último dia 24. Divididos por região de planejamento, cada grupo recebeu mapas de seus bairros específicos e identificou questões como pontos de referência das regiões, carências de equipamentos, espaços abertos e infraestrutura, rotas preferidas para pedestres e ciclistas, locais de interesse cultural e ambiental, vocação e projetos que impactaram a região e demandas habitacionais.

Para mais informações sobre a revisão do Plano Diretor de Porto Alegre, [acesse o site](#)

**Fonte:**

<https://prefeitura.poa.br/smams/noticias/smams-promove-sabado-mais-duas-oficinas-do-plano-diretor>





### 3.2. Convite Redes Sociais

## REVISÃO DO PLANO DIRETOR OFICINA TEMÁTICA/ TERRITORIAL



O **PLANO DIRETOR** estabelece as regras para o desenvolvimento da cidade, visando **melhorar a qualidade de vida de todos**.

A revisão é conduzida pela Prefeitura e a **participação da sociedade é essencial** para a construção da Porto Alegre que queremos até 2030.

Participe da oficina da sua Região!

Bairros Restinga, Ponta Grossa, Belém Novo, Lageado, Lami, Chapéu do Sol, Extrema, Boa Vista do Sul, Pitinga, São Caetano, Hípica

# RGP 8

SÁBADO

# 26

OUTUBRO/19

## 8h30 às 12h

**Associação Comunitária Núcleo Esperança**

Estrada João Antônio da Silveira, 2500 – Restinga

**Vamos construir **juntos** a cidade que queremos!**

[www.prefeitura.poa.br/planodiretor](http://www.prefeitura.poa.br/planodiretor)



**Prefeitura de  
Porto Alegre**

SECRETARIA DO MEIO AMBIENTE  
E DA SUSTENTABILIDADE

Plano Diretor POA



### 3.3. Apresentação



## OFICINA TEMÁTICA/TERRITORIAL

Leitura Comunitária

### REGIÃO DE GESTÃO DO PLANEJAMENTO 8



**DINÂMICA**  
REGIÃO DE PLANEJAMENTO 8



### COMO SERÁ A OFICINA?

<b>Apresentações de Conceitos / Nivelamento</b>	<b>20 min</b>
<b>Divisão dos Grupos e Aquecimento</b>	<b>10 min</b>
<b>Trabalho Colaborativo dos Grupos</b>	<b>1 h 00 min</b>
Intervalo	15 min
<b>Apresentação dos Resultados por Grupo</b>	<b>30 min</b>
<b>Encerramento / Encaminhamentos</b>	<b>15 min</b>



## DINÂMICA

### REGIÃO DE PLANEJAMENTO 8



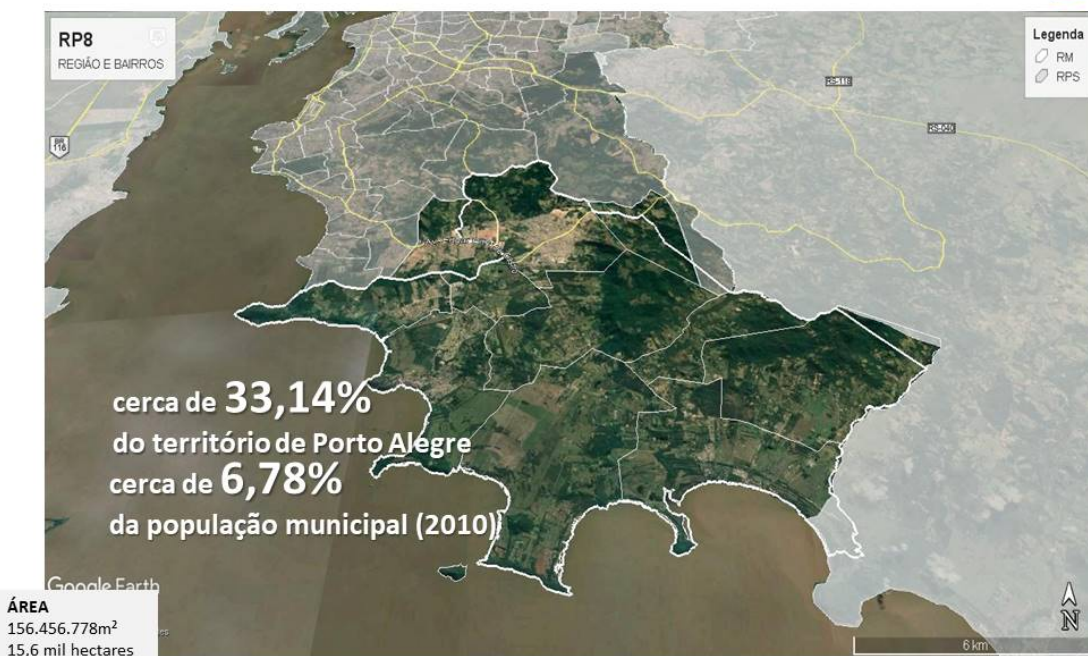
## BOAS PRÁTICAS PARA A OFICINA DE HOJE:

- Nossa atividade hoje será focada na atividade de **registro das carências e potenciais nos mapas, nas fichas e nos questionários** que serão distribuídos. Pedimos a colaboração de todos para que as manifestações se concentrem nos formatos de contribuição propostos.
- Pedimos a **colaboração de todos durante a apresentação inicial**, pois o tempo é curto e queremos discutir todos os temas previstos.
- Durante a contribuição nas mesas, pedimos que seja **respeitada a fala dos demais**.
- Também durante a contribuição nas mesas, solicitamos aos participantes que atentem para os temas em discussão, **focando no objetivo estabelecido para a oficina**.
- Solicitamos que os celulares **permaneçam em modo silencioso durante a oficina**, restringindo seu uso ao momento de intervalo.



## RGP 8

### REGIÃO DE GESTÃO DO PLANEJAMENTO 8



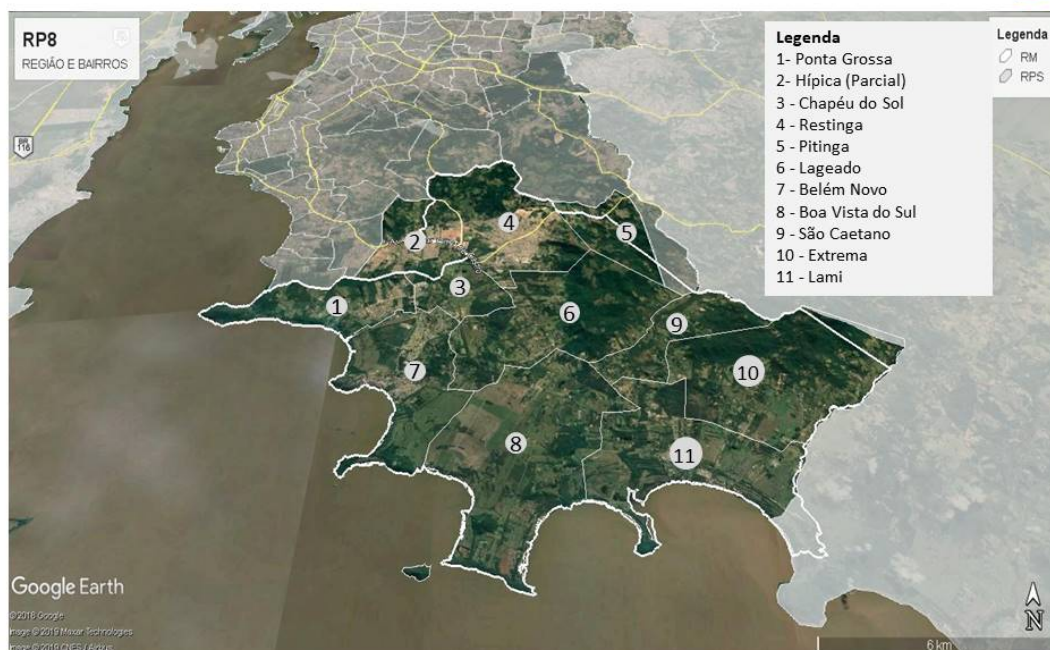


## RGP 8

REGIÃO DE GESTÃO DO PLANEJAMENTO 8



Plano Diretor POA  
Construindo **juntos** a cidade que queremos.



## CONCEITOS

O PLANO DIRETOR



Plano Diretor POA  
Construindo **juntos** a cidade que queremos.

## O QUE É O PLANO DIRETOR?

É a principal lei de **planejamento e de gestão da cidade**, que **organiza o crescimento**, estabelece as regras para o funcionamento das diferentes áreas da cidade e **define o projeto de cidade que queremos**.





## CONCEITOS O PLANO DIRETOR



### QUAIS OS PRINCIPAIS OBJETIVOS DO PLANO?

- **Organizar** as áreas da cidade e como elas podem ser utilizadas, destinando **locais adequados** para:



- **Promover:**



## CONCEITOS O PLANO DIRETOR



### POR QUE O PLANO DEVE SER REVISTO?

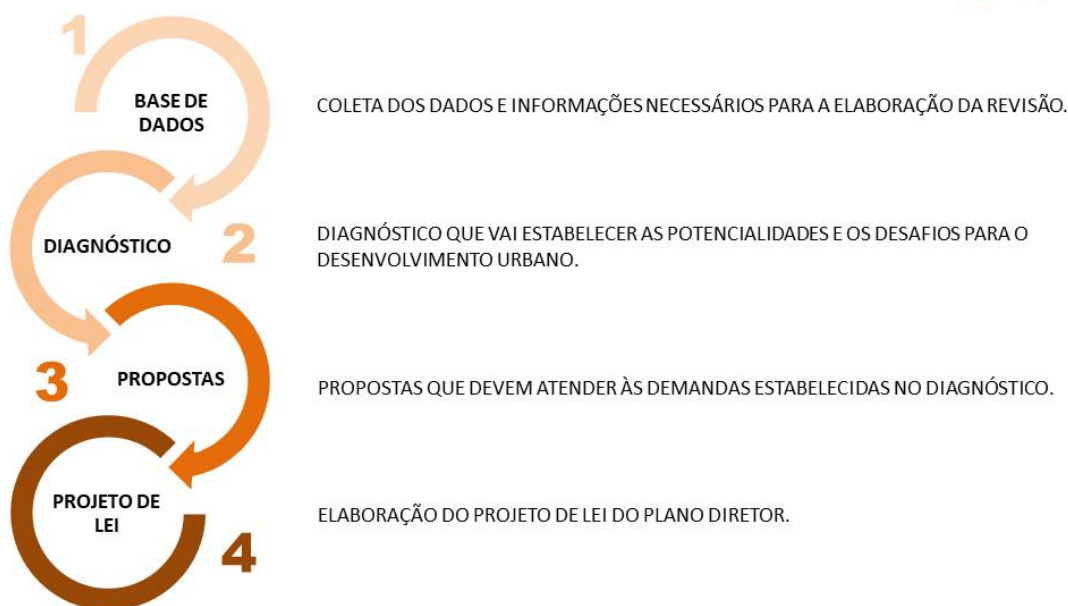
Ao longo de **10 anos** a cidade passa por **muitas mudanças**. A atualização do Plano Diretor garante que essas mudanças sejam **planejadas e orientadas**, de modo que o **desenvolvimento da cidade não gere desequilíbrios**.





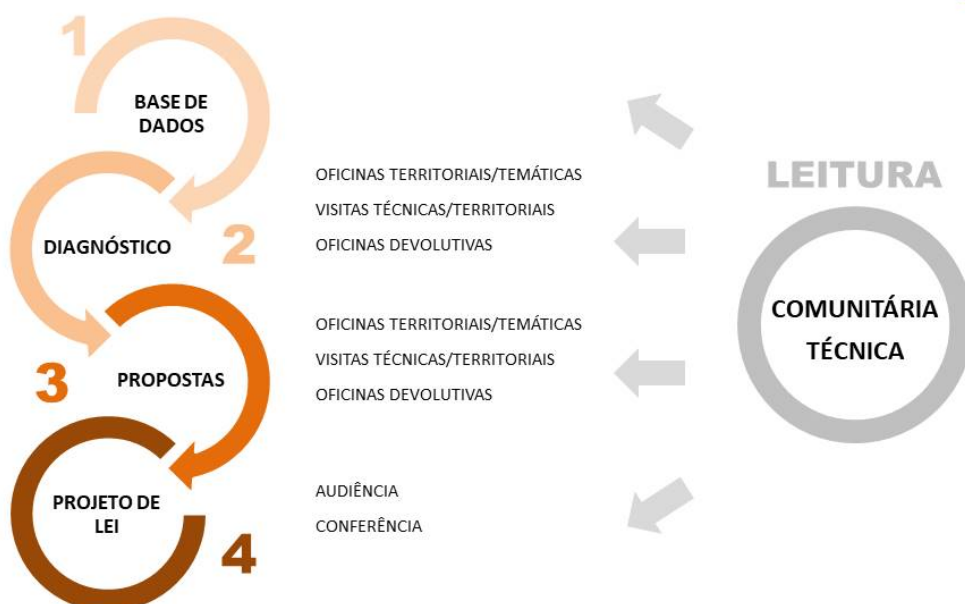
## A REVISÃO DO PLANO DIRETOR

ETAPAS DA REVISÃO DO PLANO DIRETOR DE PORTO ALEGRE



## A REVISÃO DO PLANO DIRETOR

ETAPAS DA REVISÃO DO PLANO DIRETOR DE PORTO ALEGRE





**A REVISÃO DO PLANO DIRETOR**  
OS TEMAS QUE VAMOS DISCUTIR HOJE



Plano Diretor POA  
Construindo **juntos** a cidade que queremos.



EQUIPAMENTOS  
E PONTOS DE  
REFERÊNCIA



INTERESSE  
CULTURAL/AMBIENTAL  
INFRAESTRUTURA



HABITAÇÃO/  
EMPREENDIMENTOS



MOBILIDADE  
URBANA



VOCAÇÃO/  
EMPREENDEDORISMO



EQUIPAMENTOS  
E PONTOS DE  
REFERÊNCIA

PONTOS DE ATRAÇÃO

PONTOS DE REFERÊNCIA

EQUIPAMENTOS PÚBLICOS



## CONCEITOS

REGIÃO DE PLANEJAMENTO 8



Plano Diretor POA  
Construindo Juntos a cidade que queremos.

### PONTOS DE ATRAÇÃO

LOCAIS QUE ATRAEM POPULAÇÃO:

- DOS BAIRROS;
- DE OUTROS LUGARES DA CIDADE;
- DE OUTRAS CIDADES VIZINHAS.



**IGREJA NOSSA SENHORA DE BELÉM** – Belém Novo  
**ESPLANADA** – Bairro Restinga



## CONCEITOS

REGIÃO DE PLANEJAMENTO 8



Plano Diretor POA  
Construindo Juntos a cidade que queremos.

### PONTOS DE REFERÊNCIA

LOCAIS QUE SÃO UTILIZADOS COMO INDICAÇÃO NA DESCRIÇÃO DE PERCURSOS.



**BRIGADA MILITAR – BOMBEIROS** – Bairro Restinga  
**AEROCULUBE DO RS** – Bairro Belém Novo  
**HOSPITAL RESTINGA EXTREMO SUL** – Bairro Restinga





## CONCEITOS

REGIÃO DE PLANEJAMENTO 8



Plano Diretor POA  
Construindo **juntos** a cidade que queremos.

### CARÊNCIA DE EQUIPAMENTOS PÚBLICOS

CARÊNCIA DE EQUIPAMENTOS DE:



EDUCAÇÃO



SAÚDE



LAZER



Escola



Unidade de saúde



Praça



MOBILIDADE URBANA

CAMINHOS MAIS UTILIZADOS



## CONCEITOS

REGIÃO DE PLANEJAMENTO 8



Plano Diretor POA  
Construindo **juntos** a cidade que queremos.

### CAMINHOS MAIS UTILIZADOS E PROBLEMAS

PROBLEMAS IDENTIFICADOS NOS PERCURSOS:



INTERESSE  
CULTURAL/AMBIENTAL  
INFRAESTRUTURA

INTERESSE CULTURAL

INTERESSE AMBIENTAL

CARÊNCIA DE INFRAESTRUTURAS



## CONCEITOS

REGIÃO DE PLANEJAMENTO 8



Plano Diretor POA  
Construindo **juntos** a cidade que queremos.

### LOCAIS DE INTERESSE CULTURAL



LOCAIS HISTÓRICOS



REUNIÃO DE PESSOAS  
EVENTOS



CTG LANCEIROS DA ZONA SUL - Bairro Belém  
Novo

CASA DA SOPA – Bairro Restinga



## CONCEITOS

REGIÃO DE PLANEJAMENTO 8



Plano Diretor POA  
Construindo **juntos** a cidade que queremos.

### LOCAIS DE INTERESSE AMBIENTAL

BENS NATURAIS  
ÁREAS DE PRESERVAÇÃO



RESERVA BIOLÓGICA DO LAMI JOSÉ LUTZENBERGER  
Bairro Lami



## CONCEITOS

REGIÃO DE PLANEJAMENTO 8



### CARÊNCIA DE INFRAESTRUTURA



ONDE FALTA ÁGUA?



ONDE FALTA ESGOTO?



ONDE FALTA ILUMINAÇÃO?



ONDE ALAGA?

**ALAGAMENTO - AUSÊNCIA DE ESGOTO**  
Bairro Ponta Grossa



Abandono de Patrimônio



HABITAÇÃO/  
EMPREENDIMENTOS

PROBLEMAS HABITACIONAIS

GRANDES EMPREENDIMENTOS



## CONCEITOS

REGIÃO DE PLANEJAMENTO 8



Plano Diretor POA  
Construindo **juntos** a cidade que queremos.

### PROBLEMAS HABITACIONAIS



HABITAÇÕES PRECÁRIAS

FALTA DE MORADIA

HABITAÇÕES IRREGULARES

Ocupação em locais de risco



## CONCEITOS

REGIÃO DE PLANEJAMENTO 8



Plano Diretor POA  
Construindo **juntos** a cidade que queremos.

### PROJETOS QUE IMPACTARAM A REGIÃO

AUMENTO DA POPULAÇÃO  
AUMENTO DO TRÁFEGO DE AUTOMÓVEIS



POSITIVO



NEGATIVO

IFRS

Bairro Restinga





VOCAÇÃO/  
EMPREENDEDORISMO

VOCAÇÃO DA REGIÃO

INICIATIVAS EMPREENDEDORAS

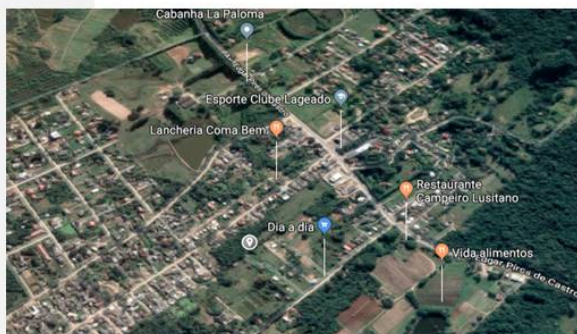
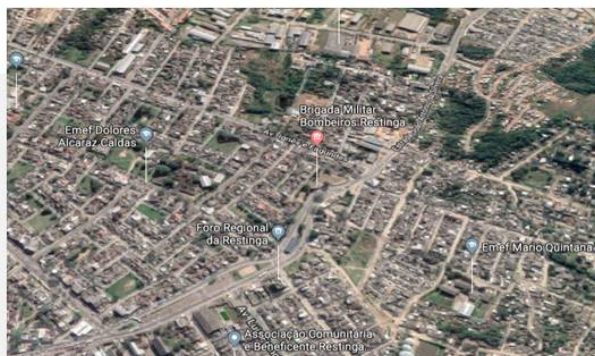


## CONCEITOS

REGIÃO DE PLANEJAMENTO 8

### VOCAÇÃO DA REGIÃO

RURAL  
TURÍSTICA  
COMERCIAL  
RESIDENCIAL  
EDUCACIONAL  
INDUSTRIAL



Plano Diretor POA  
Construindo juntos a cidade que queremos.



## CONCEITOS

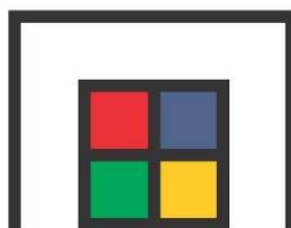
REGIÃO DE PLANEJAMENTO 8



Plano Diretor POA  
Construindo **juntos** a cidade que queremos.

### INICIATIVAS EMPREENDEDORAS

INCUBADORA



INCUBADORA  
TECNOLÓGICA SOCIAL  
DA RESTINGA

ESCOLA TÉCNICA



## OFICINA

REGIÃO DE PLANEJAMENTO 8



Plano Diretor POA  
Construindo **juntos** a cidade que queremos.

## QUAL O OBJETIVO DA OFICINA?

Identificação de conflitos e potencialidades / desafios e oportunidades da Região.

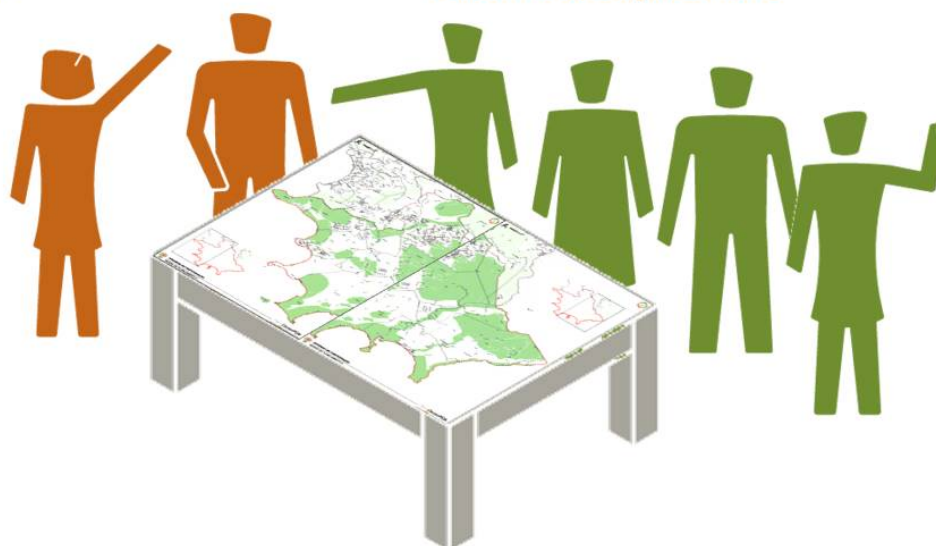




## Como será a oficina?



Os participantes serão organizados em **5 mesas**, em grupos de até **12 participantes por mesa**. Cada mesa contará com o auxílio de **2 técnicos da prefeitura**.







**OFICINA**  
REGIÃO DE PLANEJAMENTO 8



**MEDIADOR**



**TÉCNICO DA PMPA**  
Orientando o trabalho do grupo  
sobre conceitos e procedimentos.



**OFICINA**  
REGIÃO DE PLANEJAMENTO 8



**RELATOR**



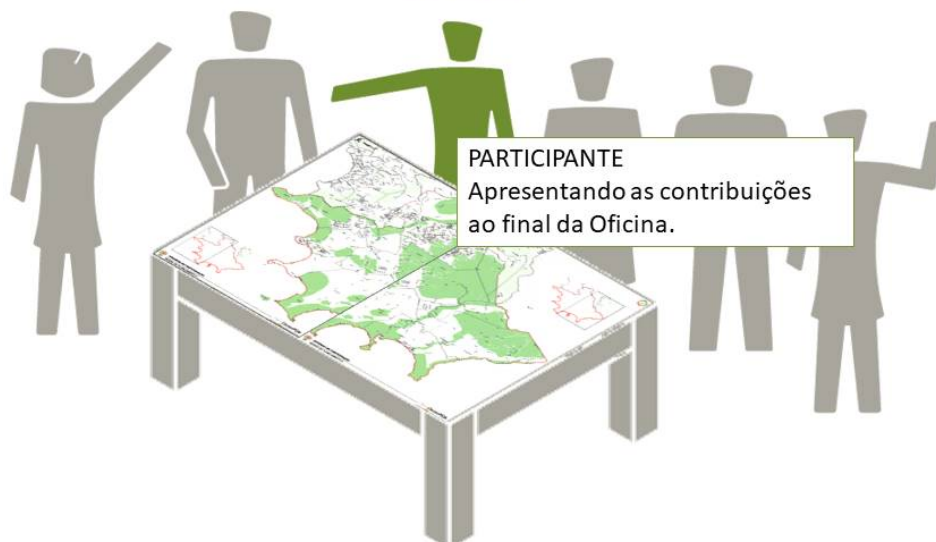
**TÉCNICO DA PMPA**  
Auxiliando no registro das  
Contribuições.



**OFICINA**  
REGIÃO DE PLANEJAMENTO 8



**EXPOSITOR**



**OFICINA**  
REGIÃO DE PLANEJAMENTO 8

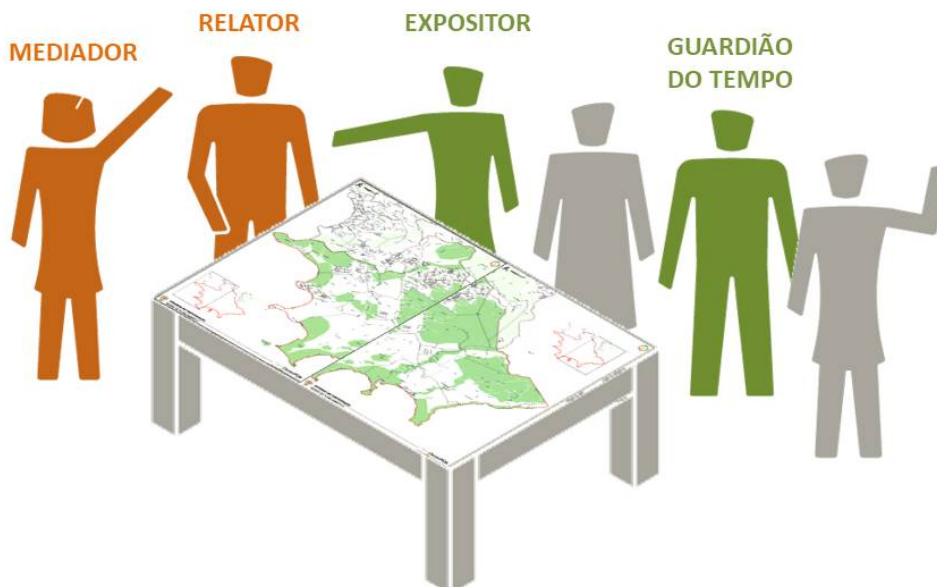


**GUARDIÃO  
DO TEMPO**

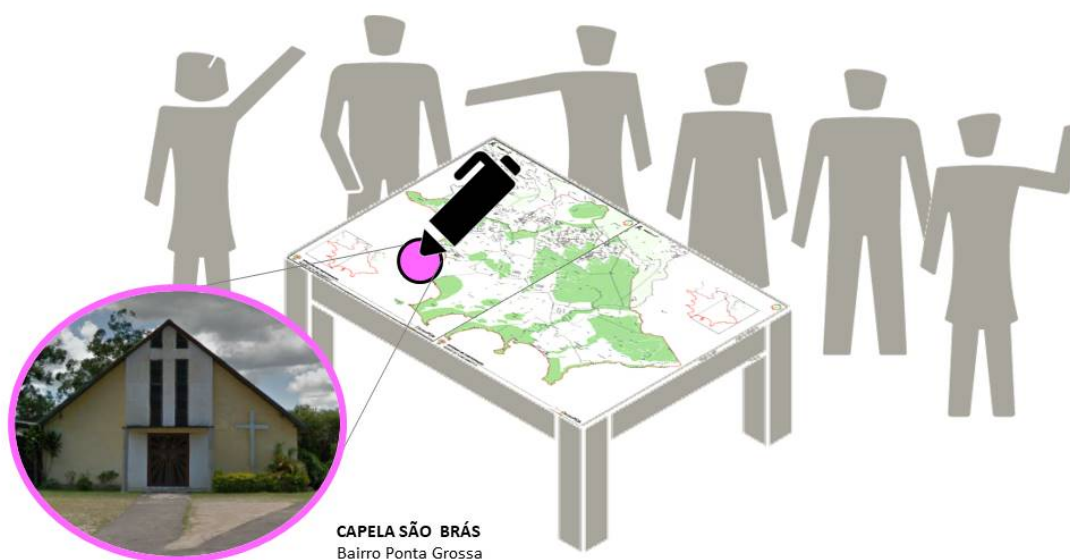




OFICINA  
REGIÃO DE PLANEJAMENTO 8

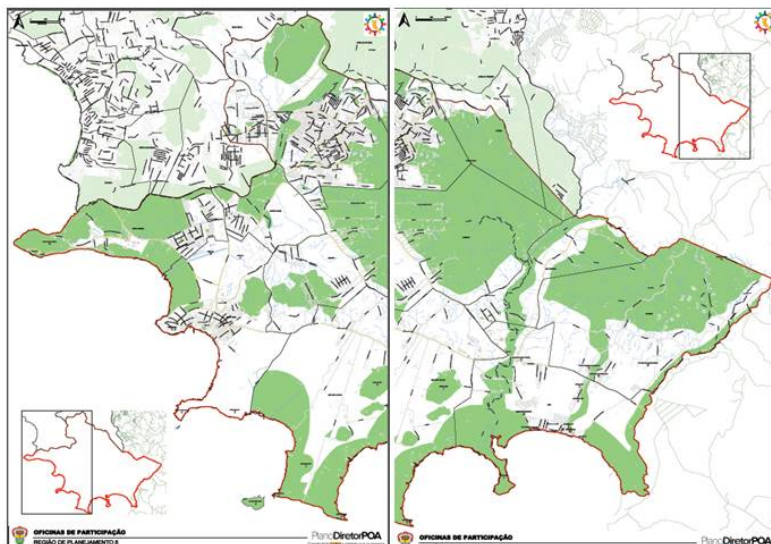


OFICINA  
REGIÃO DE PLANEJAMENTO 8





**OFICINA**  
REGIÃO DE PLANEJAMENTO 8



- PONTO DE ATRAÇÃO/REFERÊNCIA 
- CARÊNCIA DE EQUIPAMENTO 
- CAMINHOS MAIS UTILIZADOS 
- LOCAIS DE INTERESSE CULTURAL 
- LOCAIS DE INTERESSE AMBIENTAL 
- CARÊNCIA DE INFRAESTRUTURA 
- PROBLEMAS HABITACIONAIS 
- PROJETOS QUE IMPACTARAM A REGIÃO 



**DINÂMICA**  
Trabalho Colaborativo



**CANETA ROSA**

**PONTOS DE ATRAÇÃO /  
PONTOS DE REFERÊNCIA**



**CANETA VERDE**

**CAMINHOS MAIS UTILIZADOS**



**15 min.**



## DINÂMICA

Trabalho Colaborativo



Plano Diretor POA  
Construindo **juntos** a cidade que queremos.



CANETA VERMELHA



**PROBLEMAS HABITACIONAIS**

10 min.



## DINÂMICA

Trabalho Colaborativo

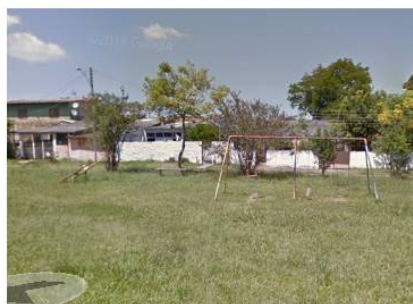


Plano Diretor POA  
Construindo **juntos** a cidade que queremos.



CANETA AMARELA

**CARÊNCIA DE EQUIPAMENTO DE  
EDUCAÇÃO, SAÚDE, LAZER...**



CANETA AZUL

**CARÊNCIA DE ÁGUA, ESGOTO,  
ALAGAMENTO, FOCO DE LIXO...**



10 min.



## DINÂMICA

Trabalho Colaborativo



Plano Diretor POA  
Construindo **juntos** a cidade que queremos.



**CANETA LARANJA**



## LOCAIS DE INTERESSE CULTURAL



**CANETA VERDE ESCURO**



## LOCAIS DE INTERESSE AMBIENTAL

10 min.



## DINÂMICA

Trabalho Colaborativo



Plano Diretor POA  
Construindo **juntos** a cidade que queremos.



**CANETA PRETA**



## PROJETOS QUE IMPACTARAM A REGIÃO

10 min.



**DINÂMICA**

Trabalho Colaborativo



# SÍNTESE

## DEFINA SUA REGIÃO EM 3 PALAVRAS

5 min.



**DINÂMICA**

Trabalho Colaborativo



# PRÓXIMAS ETAPAS

- **Registro dos resultados dos mapas**
- **Continuidade das Oficinas nas demais Regiões de Planejamento**
- **Confirmação do calendário de oficinas devolutivas**



## DINÂMICA

Encaminhamentos



# OBRIGADO!

[planodiretor@portoalegre.rs.gov.br](mailto:planodiretor@portoalegre.rs.gov.br)



## Prefeitura de Porto Alegre

SECRETARIA DO MEIO AMBIENTE  
E DA SUSTENTABILIDADE

### Adv. Esp. Germano Bremm

*Secretário do Meio Ambiente  
e da Sustentabilidade*

### Biol. Viviane Diogo

*Secretária Adjunta do Meio Ambiente  
e da Sustentabilidade*

### DIRETORIA-GERAL DE PLANEJAMENTO URBANO E SUSTENTÁVEL | DGPUS:

#### Arq. Esp. Patrícia da Silva Tschoepke

Daniele de Mello  
Assessora Especialista

Gabrielle Aquino  
Secretária Executiva - CMDUA

### COORD. DE PLANEJAMENTO URBANO | CPU:

#### Arq. Msc Ada Raquel Doederlein Schwartz

Arq. Vaneska Paiva  
Henrique  
*Chefe de Unidade de  
Estudos Urbanos  
UEU*

Arq. Msc. Guilherme  
Silveira Castanheira  
*Chefe de Unidade de  
Projetos Urbanos  
UPU*

Eng. Esp. Gabriel Zuanazzi  
Dornelles  
*Chefe de Unidade de  
Gestão e Monitoramento  
Urbano  
UGMU*

Arq. Esp. Catiane Borghausen  
Cardoso  
Biol. MSc. Karla Faillace  
Arq. Esp. Simone Fernandes

Eng. Esp. Sandra Laufer  
Arq. Vinícios da Silva  
Arq. Esp. Ligia Saraiva  
Soares

Eng. Tânia Regina Quintana  
Rodrigues  
Arq. Vania Klein Silva  
Arq. Natalia Fernanda Oriola

Acad. Gustavo Pires de Castro - Arquitetura e Urbanismo/UFRGS  
Acad. Luisa Elias Lemos - Arquitetura e Urbanismo/UNIRITTER  
Acad. Enzo Mestriner - Arquitetura e Urbanismo/UNIRITTER  
Acad. Mariana Nicolini - Geografia/UFRGS  
Acad. Kathryn Kowaleski - Arquitetura e Urbanismo / UFRGS  
Acad. Wakuria Brauwiers - Arquitetura e Urbanismo / PUC

### COORD. DE POLÍTICAS DE SUSTENTABILIDADE | CPSUS:

#### Arq. Esp. Rovana Reale Bortolini


Arq. Esp. Renata Saffer






### 3.4. Listas de Presença

#### RPG-8



Prefeitura de  
Porto Alegre  
Cidade que queremos juntos



Plano Diretor POA  
CONSTRUINDO JUNTOS A CIDADE QUE QUEREMOS.

**Reunião RP8**

Data: 26/10/2019      Horário: 08:30      Local: Assoc. Comunit. Núcleo Nova Esperança

Nº	Nome	Bairro	Telefone	E-mail	Assinatura
	CARMEN LUXIA DE ALMEIDA	RESTINGA	985432500	carmentluxia6363@gmail.com	<i>[Handwritten Signature]</i>
	MARCIA IVETE GALIAS	SÃO JOSÉ	992988508	GALLASIVETE@gmail.com	<i>[Handwritten Signature]</i>
	QUELIA FERREIRA	RESTINGA	991983752	QUELIAMAR@YAHOO.COM.BR	<i>[Handwritten Signature]</i>
	FÁTIMA DE CASTRO	RESTINGA	80463575	---	<i>[Handwritten Signature]</i>
	MICHELE RODRIGUES	PREM NOVO	998373346	M.R..43@hotmail.com	<i>[Handwritten Signature]</i>
	MAURO DA ROÇA	RESTINGA	984640247	COBATO@MINURESSA.ADV.BR	<i>[Handwritten Signature]</i>
	BELOJA FERNANDA	RESTINGA	995467454	CONTATO@PENSAREACIDADE.COM	<i>[Handwritten Signature]</i>
	MARIA EROSINIS D. PAIVÃO	RODA FERREIRA	984443842	WITAPAVAO@YAHOO.COM	<i>[Handwritten Signature]</i>
	ELIANE TEIXEIRA NACIMENTO	TOUR GROSSA	996788277	ELIANENACIMENTO@hotmail.com	<i>[Handwritten Signature]</i>
	MARIA EDI PEREIRA DA SILVA	RODA FERREIRA	98554244	MARIAEDI483@gmail.com	<i>[Handwritten Signature]</i>
	MARCELO ALBRECHT SILVA FERREIRA	RESTINGA	987800030	ONGUMUNOVOLUNTAR.MFERREIRAS@GMAIL.COM	<i>[Handwritten Signature]</i>
	JONES MESSA	RESTINGA	99464304	JONES-MESSA@BOI.COM.BR	<i>[Handwritten Signature]</i>
	BEAULINA DA SILVA KIST	RESTINGA	982934350	---	<i>[Handwritten Signature]</i>
	IVO VIANE DE GODOY JUNES	RESTINGA	985326606	---	<i>[Handwritten Signature]</i>
	RUBENS SERENO GONZ. BARRETO	RESTINGA	996683475	---	<i>[Handwritten Signature]</i>
	EVY MARIA DE NOBUKO FERREIRO	RESTINGA	994984893	---	<i>[Handwritten Signature]</i>
	PAULO H. COSSA	RESTINGA	997913932	---	<i>[Handwritten Signature]</i>



Reunião: RPO  
Data: 26/10/19  
Horário: 08:30  
Local: BLOC. COMUNIDADE NÚCLEO ESTERILINA

Nº	Nome	Barrio	Telefone	E-mail	Assinatura
1	JANA LUCIA DA SILVA B.	RESTINHA	98553604	wahairamete@gmail.com	
2	ZALESE BARBOSA	RESTINHA	985466607	amcheramete@gmail.com	
3	DIANE NAZARENE MACIEL	RESTINHA	984141704	diognm.machado@gmail.com	
4	VERA ROSANE ROZ. GUEA	RESTINHA	32455546	calosso@vd.com.br	
2	ROBERTO DIMAS RODRIGUES	"	98960635	gloverofblog@gmail.com	
3	GENYRA MARGLE LAGO	"	989672093	"	
1	JOÃO RODRIGUES DOS SANTOS	"	98360603	"	
2	ENCLINDA ROSANE BARBOSA	"	987300304	enderambrasil@hotmail.com	
3	ANDERSON PAULI BEIRO	"	987300343	"	
1	VIVIAN BRUNO BIANCHI	"	986169935	"	
2	ANTONIO DA SILVA BRUNO	"	98961962	"	
3	MARLENE DE OLIVEIRA	COVA GAMA	985017776	"	
1	KEJOLLI HUBERT	"	989133171	janperj@vd.com.br	
2	DANIELY FERREIRA	DELTA NORO	985554415	janperj@vd.com.br	
3	JORGES VELOZO	DELTA NORO	98943973	dkmjunior@vd.com.br	
1	DEISE FERREIRA DE OLIVEIRA	"	989619791	rick.horne@hotmail.com	
2	RICARDO LOPES BACCHAN	RESTINHA	985173801	emcamargo311@gmail.com	
3	EMERSON DA SILVA RODRIGUES	RESTINHA			



Prefeitura de Porto Alegre

SECRETARIA MUNICIPAL DE PLANEJAMENTO E GESTÃO

1. SAO SALVADOR NOR OESTE

Reunião: RGP 8

Data: 26/10/2019

Local: ASSOCIAÇÃO COMUNITÁRIA NÚCLEO ESPERANÇA

Horário: 08:30

Nº	Nome	Bairro	Telefone	E-mail	Assinatura
3	VANDIENE DA SILVA FREITAS VELOSO	CAFÉ DO SOL	984248199	VALBEATRIZVELOSO123@GMAIL.COM	Vandiene Veloso
3	SULIO CEZAR PINTO	RESTINHA	999773434	SULIO.CZP@GMAIL.COM	Sulio
1	CAIO PAIXÃO	EXTREMO SUL	985502496	Cristiana Machado da Silva	Cristiana
2	CRISTIANA MACHADO DA SILVA	RESTINHA	982262349	CRISTIANA MACHADO DA SILVA 41@GMAIL.COM	Cristiana



Local: Associação Comunitária Núcleo Esperanças

Horário: 8h-30

Reunido: R6 PB  
Data: 26/10/2019

№	Nome	Bairro	Telefone	E-mail	Assinatura
3	GILNEI SOARES SIQUEIRA	HÍPICA	984936068	GILNEI.SIQUEIRA@HOTMAIL.COM	<i>Gilneil Soares</i>
3	JOÃO DA ROCHA NUÑES	B. NOVO	982327801	JOAO.ROCHA.NUNES@GMAIL.COM	<i>João da Rocha Nunes</i>
1	CLONIS AGUIAR KIST	B. VELHO	32505990		<i>Clonis Aguiar Kist</i>
3	KELLY RAMOS	RESTINHA	991920577	KELLYRAMOSDASILVA@GMAIL.COM	<i>Kelly Ramos</i>
4	RENATO PEREIRA JUNIOR	BELEM NOVO	999545161	RENATO@PELOM.NOVO.COM.BR	<i>Renato Pereira</i>
4	LUIS FERNANDO MARTINS	TOMIA GROSSA	985690681		<i>Luís Fernando Martins</i>
4	MARIA ELIANE SILVA	PORTA GROSSA	986064103	ELIANE-SILVA1956@HOTMAIL.COM	<i>Maria Eliane Silva</i>
1	RENI ALVES DE OLIVEIRA	BELEM VELHO	995439544	RENI.ALVES.DE.OLIVEIRA@GMAIL.COM	<i>Reni Alves de Oliveira</i>
4	DARION PONTE	Redenção	996136436	D.ACEVEDO@GMAIL.COM	<i>Darion Ponte</i>
4	ALZINA VARGAS SANTOS	COSTA GAMA	998479542		<i>Alzina Vargas Santos</i>
4	FLORENTINO ALVES MELLÉS	COSTA GAMA	999995722		<i>Florentino Alves Mellés</i>
	ANDERSON SILVA DOS SANTOS	COSTA GAMA	999046231	ANDERSON.SILVA@GMAIL.COM	<i>Anderson Silva dos Santos</i>



Reunido: P698 Horário: 9h30 Local: Associação Comunidade Nêlson Espinosa  
Data: 26/01/2019

Nº	Nome	Bairro	Telefone	E-mail	Assinatura
1	Cláudio Naves Gomes	Restinga	984125796	claudio.naves@gmail.com.br	
2	Williete Landero de Aguiar	Restinga	995178433	williete.aguiar@netmail.com.br	
3	Zenildo Wolff Salvari	Restinga	999082267	zenildo.wolff@netmail.com	
14	Ricardo Mendes Thomi	Chapão do Sul	99188690	ricardomendes@netmail.com	
15	Jane Aparel de Sales Fleus	Belém Velho	985223443	janeaparel@netmail.com	
16	Daniel Nêlto de Souza	Belém Novo	997777382	danielnelto@netmail.com	
2	MARIN CRISTINA COELHO	Chapão do Sul	982649644	marincoelho@netmail.com	
3	Marilene Machado Sarmiento	Restinga	999777799	marilene.machado@netmail.com	
4	Leiliana Ferreira de Sales Costa Landero	Belém Novo	996034740	leilianaferreira@netmail.com.br	
	Samuel Nêlto Pedroni	Belém Velho	989567240	snpedroni@netmail.com.br	
	Daniel Augusto Costa	Cão Capua	982479540	danielaugusto@netmail.com.br	
	Pedro Naves Mendes	Cão Capua	986307091	pedromendes@netmail.com.br	
	Comida Siquiera de Lopes	Cão Capua	998354423	comida.siquiera@netmail.com.br	
	MARILANE ALFONSO	PR. SUL	998489262	marilanealfonso@netmail.com.br	



SMANS

Reunião RP 8

Data: 26/01/19

Horário: 0h 30

Local: ASOC Comunidade Niterói Expresso

Nº	Nome	Bairro	Telefone	E-mail	Assinatura
1	GUILHERME CARVALHO	Itaém	7500		
2	ALEX P. SILVA	Itaém	3201 7533		
3	TÂNIA R. OLIVEIRA R.	GUARUJÁ	3289 7512		
4	ADRIANA SCHULZ	MUSTEIRA	3289 7586	SCHULZ@PORTALNITEROI.COM.BR	
5	MARILIA F. OPIGA	MENINO JÓIO	7512	niteroi@criarportoniteroi.com.br	
6	VINÍCIOS DA SILVA	TARUMÁ	3280		
7	Patricia S. Tschoepke	SMANS	7552	patricia.zc@portoniteroi.com.br	
8	HURSON FISCARDI PAES	SMANS	995315140	HURSON.PAES@PORTALNITEROI.COM.BR	
9	VANESSA T. HEINRICH	SMANS	7524	vanessa.heinrich@portoniteroi.com.br	
10	LÍGIA SERRA VA SOARES	SMANS	7580	LIGIA.SERRA@PORTALNITEROI.COM.BR	
11	Cybele Corrêa	SMANS	7556	cybele.cs@portoniteroi.com.br	
12	Kelly de Souza Bulcão	SMANS	7509	KELLY.SANTOS@PORTALNITEROI.COM.BR	



### 3.5. Questionários

#### Deixe o seu comentário

---

---

---

---

---

---

---

---

---

---

#### Avaliação da Oficina:

	Ruim	①	②	③	④	Bom	⑤
Apresentação	①	②	③	④	⑤		
Dinâmica	①	②	③	④	⑤		
Tempo	①	②	③	④	⑤		
Espaço Físico	①	②	③	④	⑤		
Horário	①	②	③	④	⑤		

Reside em Porto Alegre? Sim

Se não reside:

Trabalha? Sim  Não

Estuda? Sim  Não

Bairro e RGP \_\_\_\_\_

Nome (opcional) \_\_\_\_\_

E-mail (opcional) \_\_\_\_\_

#### CALENDÁRIO OFICINAS

**RGP 2 (Continente)**  
das 8h30 às 11h30

**19 Outubro Sábado**  
**CTG Vaqueanos da Tradição**  
Rua Dr. Caio Brandão de Mello, 250 - Humaitá, Porto Alegre

**RGP 5**  
das 18h30 às 21h30

**24 Outubro Quinta**  
**Postão da Cruzeiro**  
Auditório - Av. Moab Caldas, 400 - Santa Tereza, Porto Alegre

**RGP 4**  
das 14h às 17h30

**26 Outubro Sábado**  
**CEJAK - Centro Cultural James Kuliz**  
Av. Joaquim Porto Villanova, 143 - Bom Jesus, Porto Alegre

**RGP 3**  
das 19h às 22h30

**31 Outubro Quinta**  
**Paróquia Santa Rosa de Lima**  
Av. Bernardino de Oliveira Paim, 82 - Santa Rosa de Lima, Porto Alegre

**RGP 7**  
das 18h30 às 22h

**17 Outubro Quinta**  
**Paróquia Santa Clara**  
Estr. João de Oliveira Remião, 4444 - Lomba do Pinheiro, Porto Alegre

**RGP 6**  
das 18h30 às 21h30

**23 Outubro Quarta**  
**CECOPAM**  
Rua Arroio Grande, 50 - Cavalhada, Porto Alegre

**RGP 8**  
das 19h às 22h

**26 Outubro Sábado**  
**Associação Comunitária Núcleo Esperança**  
Estr. João Antônio da Silveira, 2500 - Restinga, Porto Alegre

**RGP 1**  
das 19h às 22h

**31 Outubro Quinta**  
**Câmara Municipal**  
Plenário Otávio Rocha e Salão Adel Carvalho - Av. Loureiro da Silva, 255 - Praia de Belas, Porto Alegre

**RGP 2 (Ilhas)**  
das 8h30 às 12h

**9 Novembro Sábado**  
**Salão Paroquial da Associação N. Senhora da Boa Viagem**  
Rua Capitão Coelho, 300 - Arquipélago (Ilha da Pintada), Porto Alegre



#### Plano Diretor POA

Construindo **juntos** a cidade que queremos.

#### Oficinas Regiões de Gestão do Planejamento

##### O que é o Plano Diretor?

O Plano Diretor estabelece as regras para o funcionamento das diferentes áreas da cidade. Ele organiza o crescimento e estabelece o projeto da cidade que queremos. Ele deve ser conduzido pela Prefeitura com a participação dos moradores da cidade.

##### Para que servem as oficinas?

Estas oficinas servem para que os cidadãos se pronunciem sobre suas regiões, contribuindo para o fornecimento de dados e tomadas de decisão da sua cidade.

##### Como participar?

**Presencialmente:** comparecendo nas oficinas regionais, conforme calendário.

**On-line:** enviando sugestões para o e-mail [planodiretor@portoalegre.rs.gov.br](mailto:planodiretor@portoalegre.rs.gov.br)

#### Porto Alegre agradece a tua opinião!

Marque o grau de importância desses temas na revisão do Plano Diretor.

	Pouco Importante	①	②	③	④	Muito Importante	⑤
1. Garantir a adequada distribuição das diferentes atividades na cidade (habitação, indústria, comércio e serviços), promovendo sua apropriada relação com as ruas, quadras, lotes e edificações, melhorando a qualidade de vida da população.	①	②	③	④	⑤		
2. Promover o crescimento econômico da cidade através do aumento de recursos financeiros e da capacidade produtiva, garantindo sua justa distribuição para a melhoria da qualidade de vida, educação, saúde, infraestrutura, etc.	①	②	③	④	⑤		
3. Melhorar as condições de vida da população (educação, saúde, segurança alimentar, lazer e cultura) propiciando o desenvolvimento social.	①	②	③	④	⑤		
4. Tornar mais eficientes e seguras as diferentes formas de deslocamento da população na cidade, facilitando a circulação, priorizando os pedestres, as pessoas com deficiência e mobilidade reduzida, os ciclistas e o transporte coletivo e sustentável.	①	②	③	④	⑤		
5. Promover a sustentabilidade, eficiência, otimização e redução de impactos ambientais dos serviços básicos de abastecimento de água, esgotamento sanitário, limpeza urbana, drenagem urbana, manejo de resíduos sólidos e de águas pluviais e a provisão de energia.	①	②	③	④	⑤		
6. Prever a ocorrência de eventos impactantes (alagamentos, deslizamentos de terra, tempestades, etc.) e ter a capacidade de resistir, adaptar-se e recuperar-se rapidamente dos efeitos danosos.	①	②	③	④	⑤		
7. Propiciar uma maior sensação de segurança na cidade através da organização das ruas, quadras, lotes, edificações e espaços públicos.	①	②	③	④	⑤		
8. Conciliar o desenvolvimento da cidade com a proteção do meio ambiente e o uso de recursos naturais de forma sustentável.	①	②	③	④	⑤		
9. Valorizar, melhorar e ampliar os Espaços públicos (parques, praças, calçadas, vias urbanas, espaços de convívio, etc.) e os Equipamentos Públicos (esporte, lazer, educação, saúde, infraestrutura, sistemas de comunicação, energia, iluminação pública, etc.).	①	②	③	④	⑤		
10. Promover a reabilitação de edifícios antigos e abandonados, bem como a construção de edificações sustentáveis, mais eficientes e confortáveis, garantindo o uso de materiais de construção diferenciados, a redução do consumo de energia e de água, e causando menos impacto ao meio ambiente.	①	②	③	④	⑤		
11. Preservar e promover nossas tradições, manifestações populares, cultos, prédios e locais históricos.	①	②	③	④	⑤		
12. Garantir o direito da sociedade na participação do planejamento e do gerenciamento da cidade.	①	②	③	④	⑤		

Recorte aqui



### 3.6. Fotos

#### Apresentação de Conceitos



#### Trabalho Colaborativo por Grupo



**Fonte:**

<https://bancodeimagens.portoalegre.rs.gov.br/search/node?keys=oficina+plano+diretor+regi%C3%A3o+8>

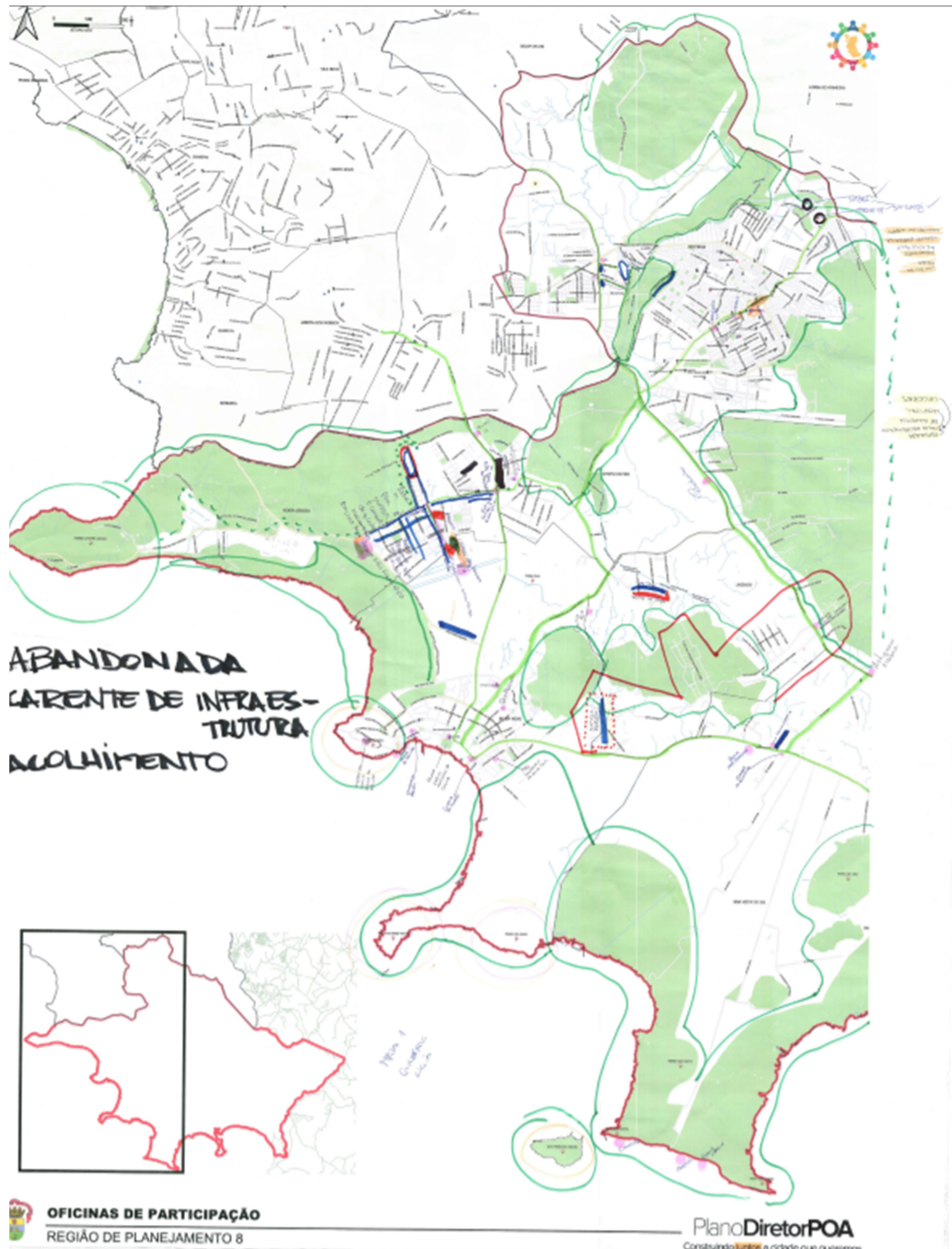
Arquivos próprios da CPU





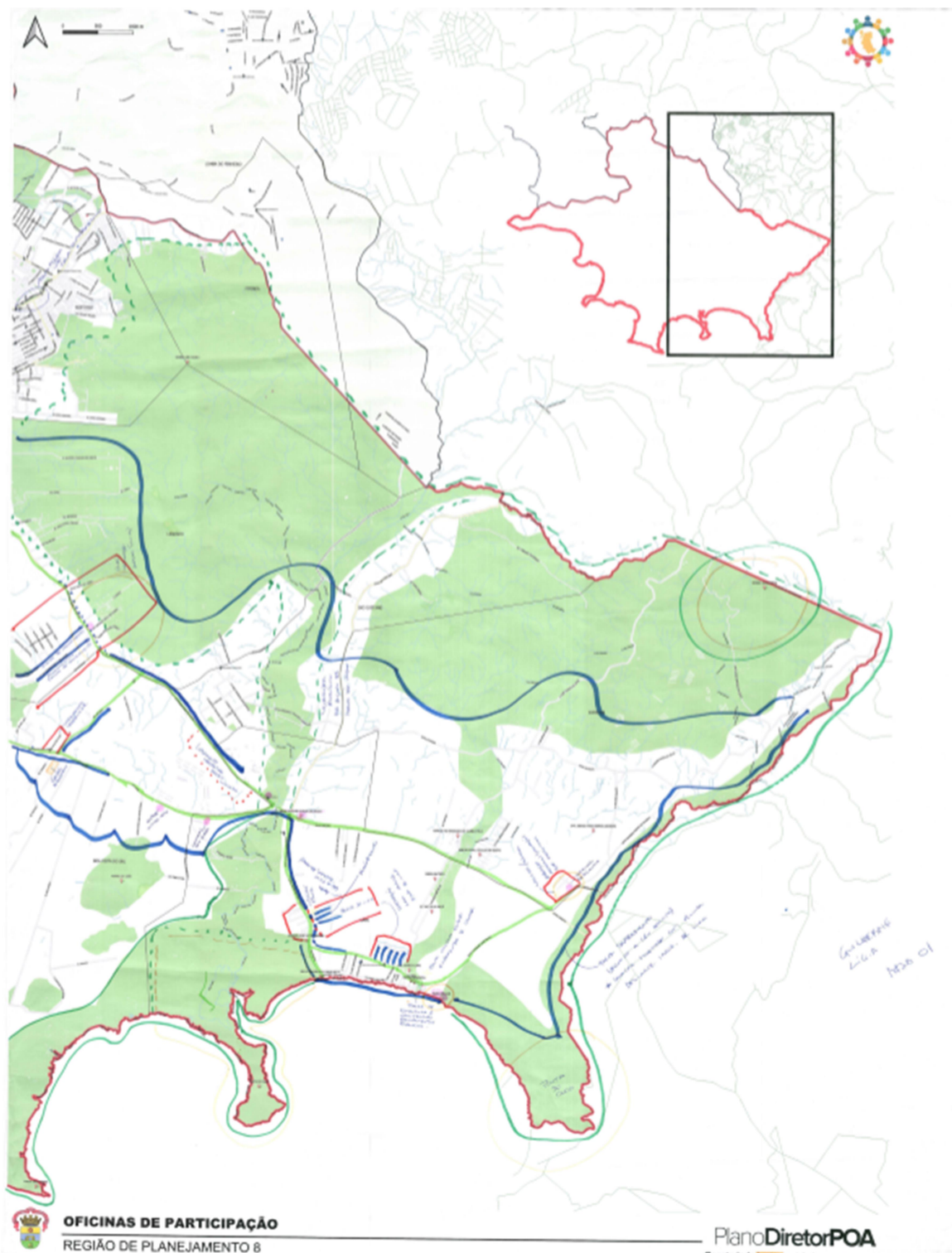
### 3.7. Mapas Produzidos

Grupo 01A



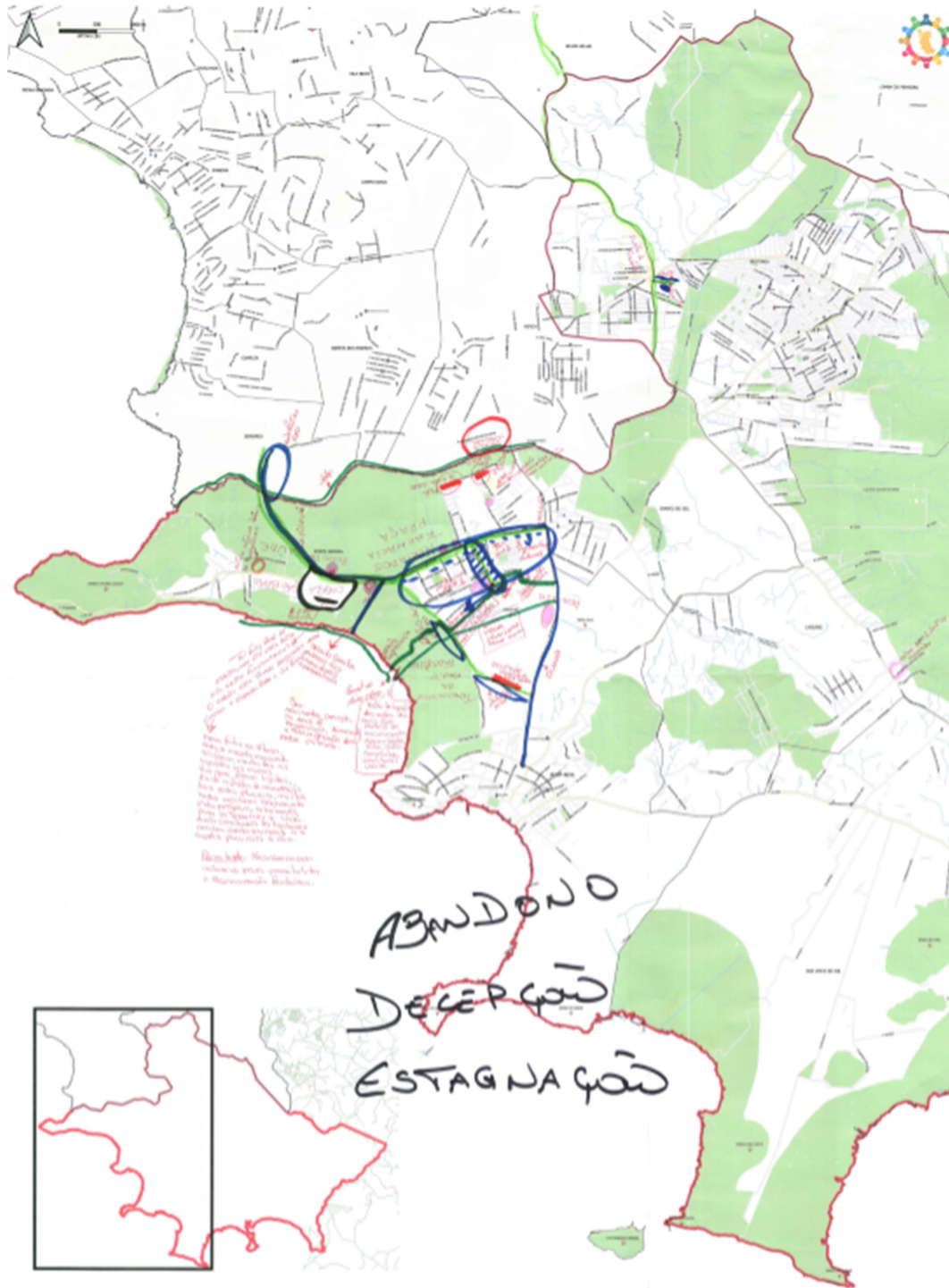


### Grupo 01B





Grupo 02A



MESA 2A-AD4

ABANDONO  
DESERÇÃO  
ESTAGNAÇÃO



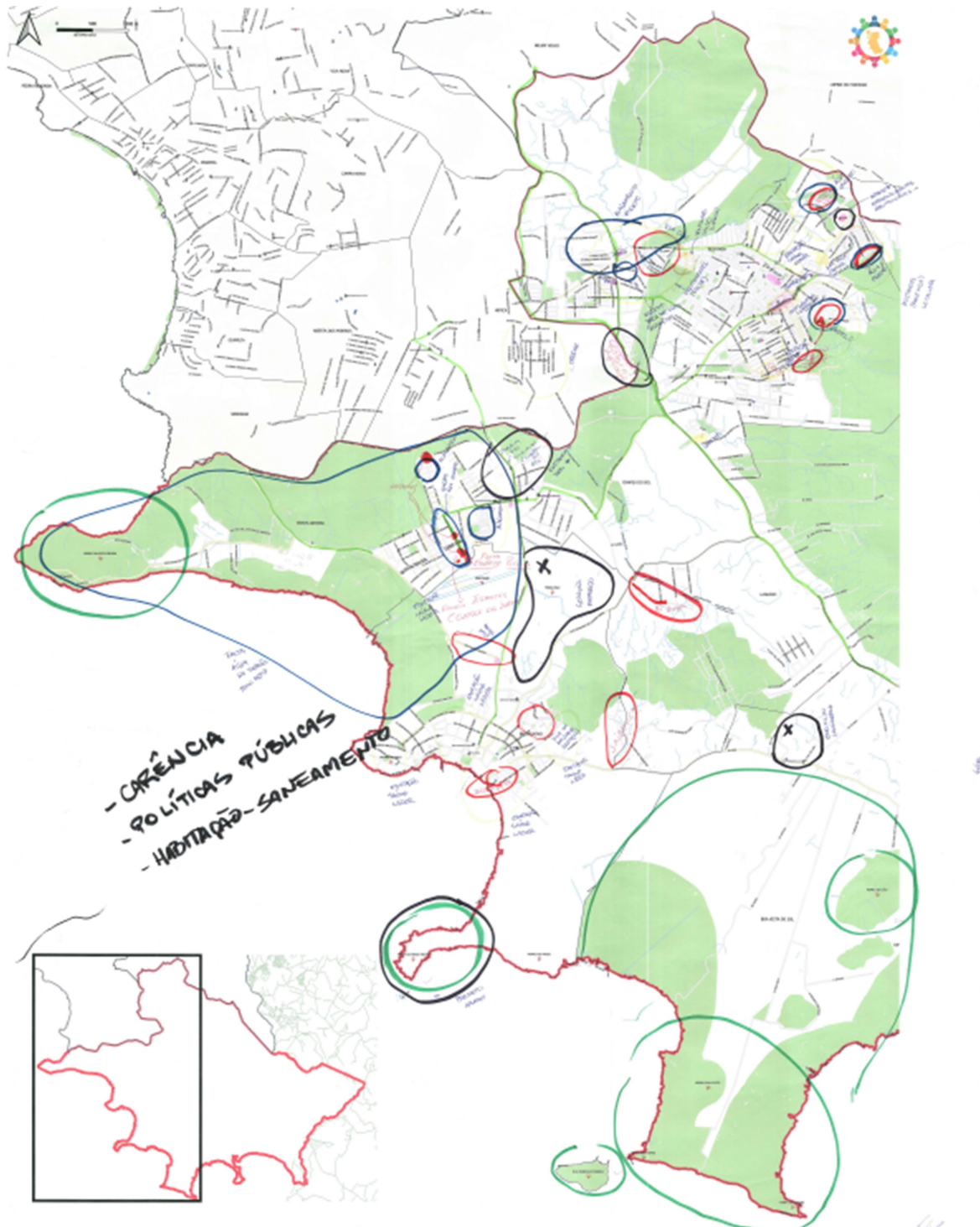


Grupo 02B



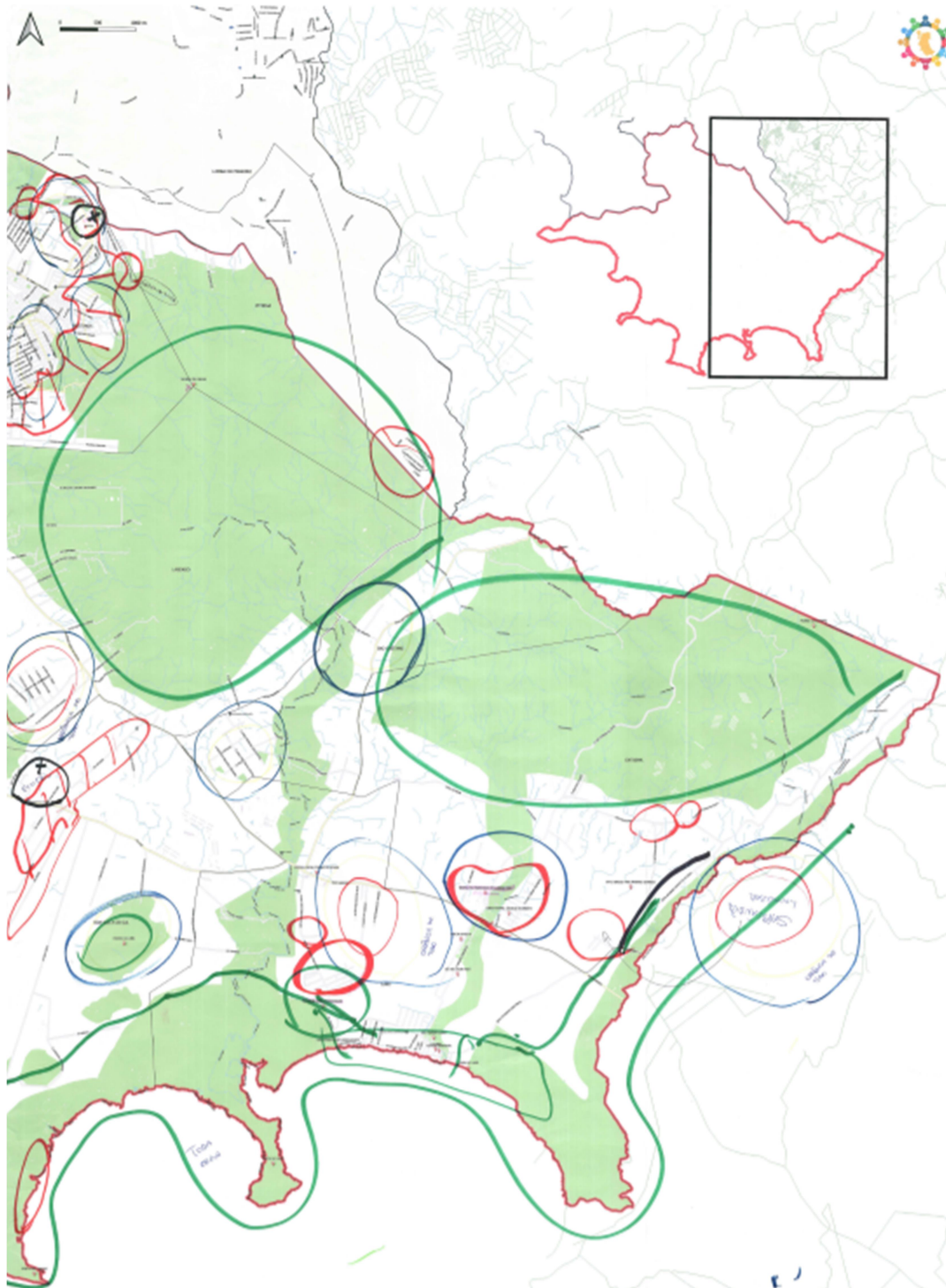


Grupo 03A



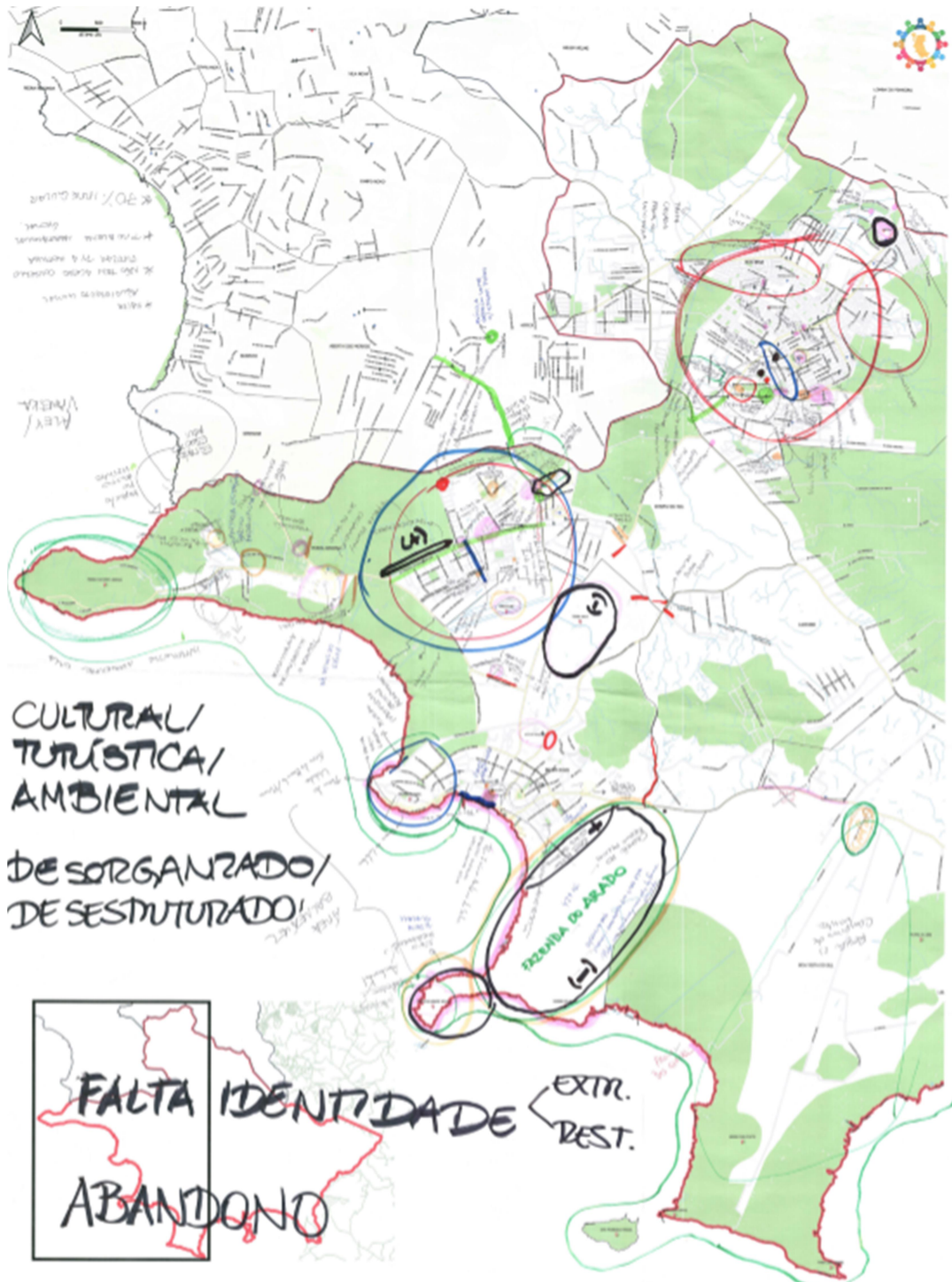


Grupo 03B



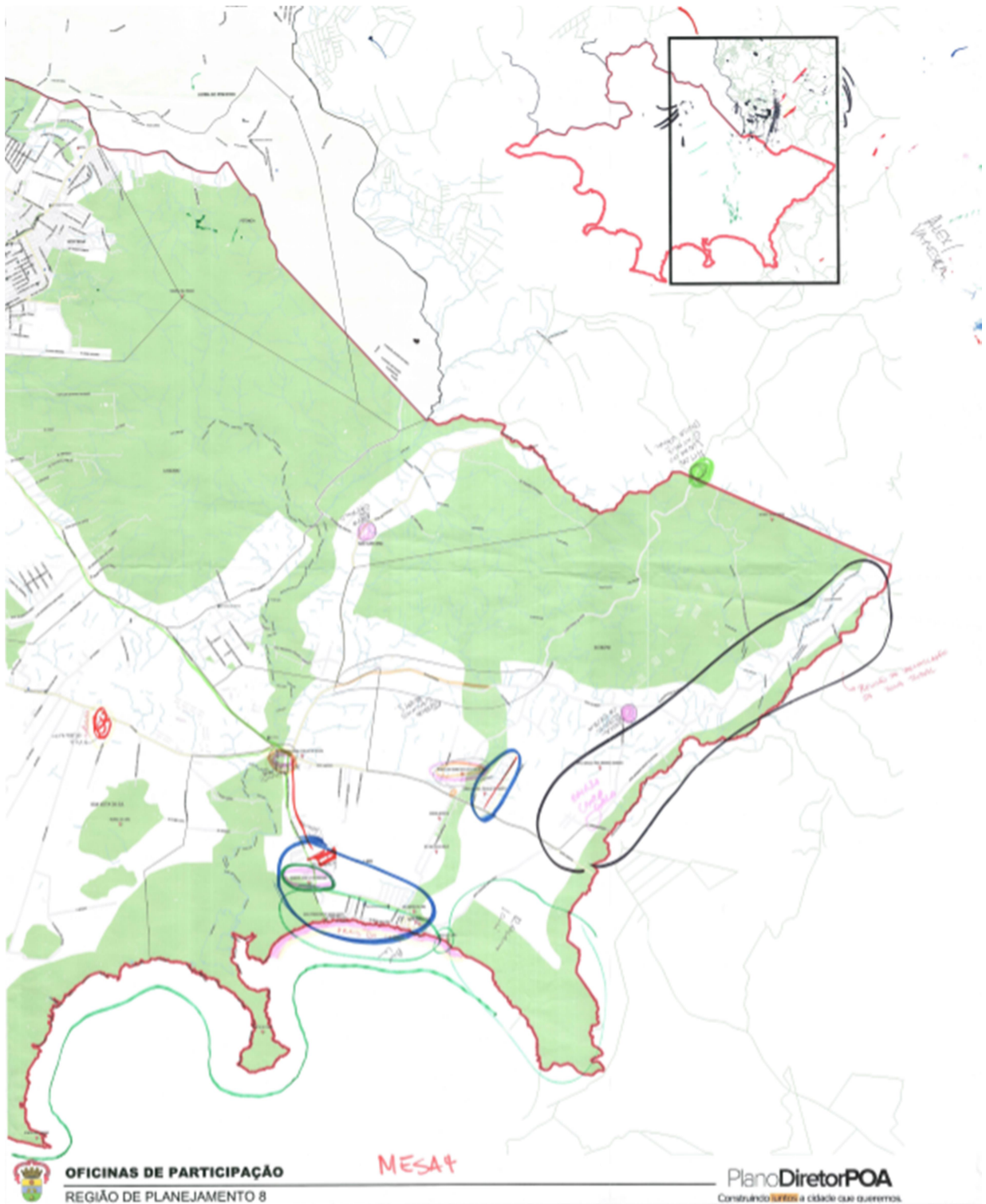


Grupo 04A





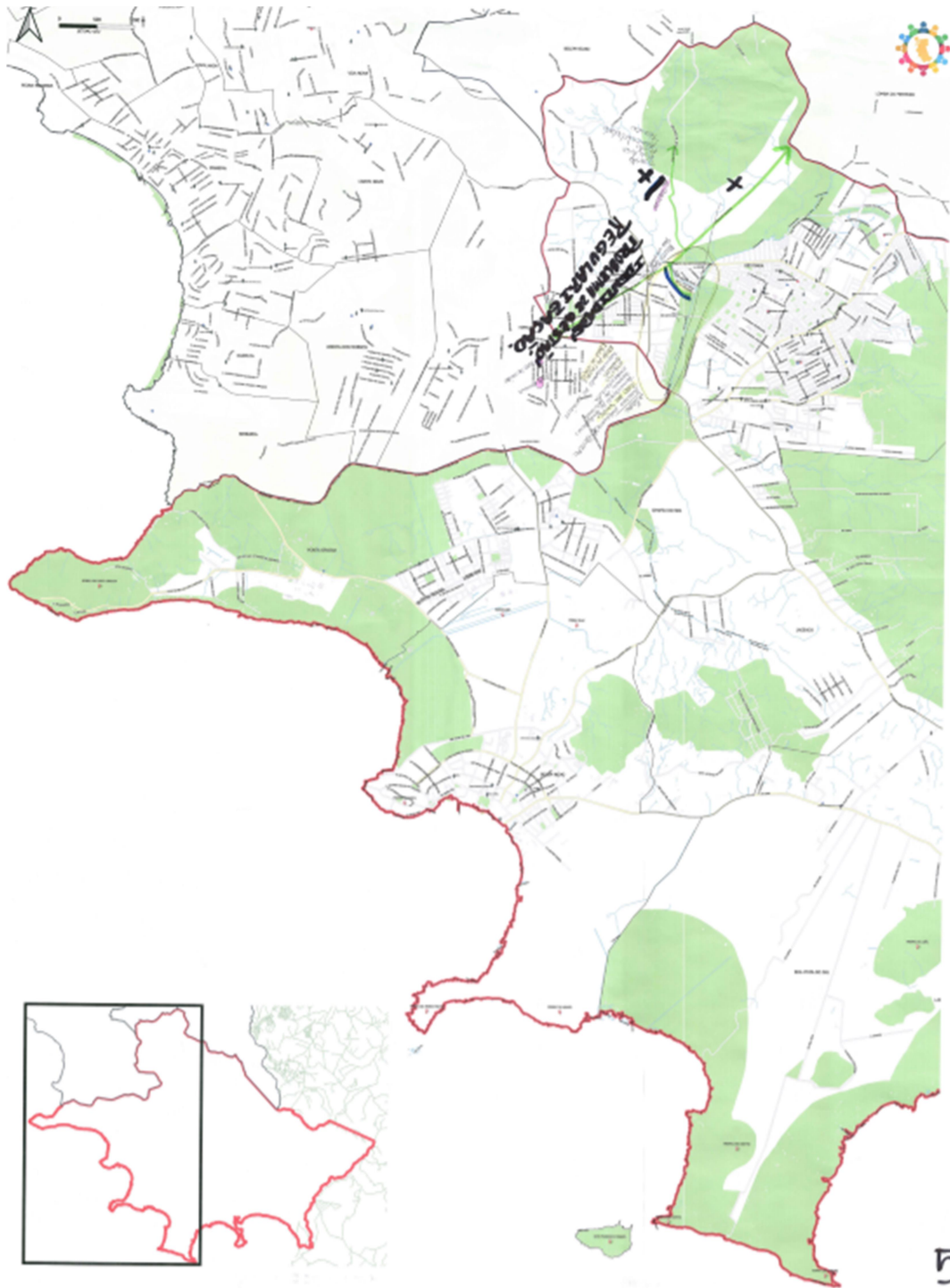
Grupo 04B







Grupo 05





### 3.8. Fichas de Anotações

**LIGA E CULIBENS**

OFICINA TEMÁTICA / TERRITORIAL  
REGIÃO DE PLANEJAMENTO: **01**

MESA: **01**

Logo:

<p>Quais locais consideram pontos de referência/pontos de atração nos bairros?</p> <p>1 - BEMILIO DINIZ → COLÍSSO DA LAGOA 2 - SUBMERCADO KEPLER 3 - MERCADO CAXIAS</p>	<p>Quais as carências de equipamentos: escola, posto de saúde, praça, outros?</p> <p>→ Ponto de saúde nos aldeias comunidade os receber na comunidade dos Restinga (i.e. BEATOSILVA/NUST)</p>	<p>Quais os caminhos que mais fazem (trabalho/estudo/saúde)? Quais os problemas nos caminhos (a pé/bicicleta, ônibus, carro)?</p>
<p>Quais os locais de interesse cultural (prédios/espacos) nos bairros?</p>	<p>Quais os locais de interesse ambiental (arroyos/morros...) Nos bairros? Agentes que impactam a região?</p>	<p>Quais os locais de carência de infraestrutura: água, esgoto, alagamento, resíduos, energia, iluminação?</p> <p>→ FALTA ESGOTO PLUVIAL, DEPENDEM DISSO P) HABIT-SE</p>
<p>Quais projetos impactaram a região (positivo/negativo)?</p>	<p>Quais os problemas habitacionais?</p> <p>→ origem de apostou de água e fechou caixa de aerevelub</p>	<p>Qual a vocação da Região/Bairro? Quais as iniciativas empreendedoras na Região?</p> <p>ABANDONADA CARENÇA DE INFRAESTRUTURA ACOLHIMENTO VOCAÇÃO: HABITAÇÃO/PASSAGE INTERESSE URBANO PRESERVAÇÃO AMBIENTAL REGULATÓRIA FUNDIÁRIA</p>



OFICINA TEMÁTICA / TERRITORIAL  
REGIÃO DE PLANEJAMENTO: 688

MESA: .....



Plano Diretor POA  
CONSTRUINDO JUNTOS A CIDADE QUE QUEREMOS.

<p>Quais locais consideram pontos de referência/pontos de atração nos bairros?</p> <ul style="list-style-type: none"> <li>- VESPIGA</li> <li>- CRECHE CARLA WAGNER</li> <li>- IGREJA SÃO VICENTE</li> <li>- SÃO JOSÉ DA VILA NOVA (PÁRQUIS)</li> <li>- ESCOLA (ASSUNTO)</li> </ul>	<p>Quais as carências de equipamentos: escola, posto de saúde, praça, outros?</p> <ul style="list-style-type: none"> <li>- VILA CONCEIÇÃO</li> <li>- AMPLIAÇÃO POSTO # PRATEIRA</li> <li>- EXCERTE TERCEIRA INF.</li> <li>- TERMO INVERSO (PRATEIRA)</li> <li>- SUBSTITUIÇÃO DE ÁREA PRAÇA</li> </ul>	<p>Quais os caminhos que mais fazem (trabalho/estudo/saúde)? Quais os problemas nos caminhos (a pé/bicicleta, ônibus, carro)?</p> <ul style="list-style-type: none"> <li>- AVENIDA TRAMANDAÍ</li> <li>- DIFICILIDADE / SENTIDO BARRIO.</li> </ul>
<p>Quais os locais de interesse cultural (prédios/espacos) nos bairros?</p> <ul style="list-style-type: none"> <li>- MORRO DO SABAÍ</li> <li>- CENTRO CULTURA GUARIPISSO</li> <li>- VILA DOS PESADÕES</li> <li>- COMUNIDADE ORIGINADA NA ENCHENTE DE 41</li> </ul>	<p>Quais os locais de interesse ambiental (arroyos/morros...) Nos bairros? Agentes que impactam a região?</p>	<p>Quais os locais de carência de infraestrutura: água, esgoto, alagamento, resíduos, energia, iluminação?</p> <ul style="list-style-type: none"> <li>- LUMINARIA RESOLVIMENTO</li> <li>- DE VÍXO SECO</li> </ul>
<p>Quais projetos impactaram a região (positivo/negativo)?</p> <ul style="list-style-type: none"> <li>-) <del>FECHAMENTO DO</del></li> <li><del>SUBORA NACIONAL</del></li> <li>(NÃO DA REGIÃO)</li> <li>-) PARRA ESPONDA</li> <li>MUDANÇA DE DIREÇÃO</li> <li>NA VILA</li> <li>-) AA3B -) OBRA NA</li> <li>VIA (DESTRABOU</li> <li>TRANSITO)</li> <li>-) ZATEAR VILA BRITÂNIA</li> <li>ASSOL</li> </ul>	<p>Quais os problemas habitacionais?</p>	<p>Qual a vocação da Região/Bairro? Quais as iniciativas empreendedoras na Região?</p> <p>VOCAÇÃO TURÍSTICA / CULTURAL / HABITACIONAL</p> <ul style="list-style-type: none"> <li>- NATUREZA</li> <li>- TRANSLUCIDIDADE</li> <li>- CULTURA</li> </ul>



Plano Diretor POA  
Construindo Juntos a cidade que queremos.

MESA: CA

OFICINA TEMÁTICA / TERRITORIAL

ESCOLA NEGRINA DE DESENVOLVIMENTO: .....

TEMPO DA TMLA - POBRESA SÃO OCTÁVIA

Quais locais consideram pontos de atração nos bairros?

- PRAÇA INACIO ANTONIO DA SILVA
- TERRELA DE BELEN NOVO
- PRAIA DO CASARÃO
- MERCADO (PONTA GROSSA) EXTENSÃO
- PRAIA DO BELÉN NOVO (LEBÃO)
- CONJ. JARDIM DAS FLORES (JUA BATISTA)

Quais os locais de interesse cultural (prédios/espacos) nos bairros?

- CAMPING DO VELHO TALIA
- CASARÃO DO BELÉN NOVO
- ASSOCIAÇÃO DE MORADORES ESPERANÇA E PAZ (CAMPO DE FUTEBOL PRÓXIMO)
- CITE LANCETOS ZONA SUL
- PRAÇA DA ATILDE

Quais as carências de equipamentos: escola, posto de saúde, praça, outros?

- NEGRITA RAIOS (ESCOLA)
- POSTO SAU DA (TELEFONES)
- POSTO DE SAU DE CHACARADO
- BANCO FEIANTIN
- PRAÇA BELEN NOVO (PCESSA)

Quais os locais de interesse ambiental (arroyos/morros...) Nos bairros? Agentes que impactam a região?

- PRAIA DO ANILDO (PARTE C. ZUMI)
- PRAIA DO LATI C. ZUMI
- DKS GARAS
- RESERVA DO LATI
- TODA A BELA DO COATIA

Quais os caminhos que mais fazem (trabalho/estudo/saúde)? Quais os problemas nos caminhos (a pé/bicicleta, ônibus, carro)?

- ACESSO LAMI (CRIVIANO J. PINO)
  - ENTRADA RESERVA (DEZEMBRO)
  - GIDEON LESTE (EXORAR PIERI) 2
  - JARDIM DAS FLORES (ACesso Seguro)
  - CUBA BELÉN
  - ESCOLAS DUTRA E BELÉN NOVO
- Quais os locais de carência de infraestrutura: água, esgoto, alagamento, resíduos, energia, iluminação?

- GERAL NO BARRIO RESERVA (PROBLEMAS DE ALAGAMENTO)
- PONTA GROSSA (ESGOTO ACEU ABERTO)
- RUA ONÓTUO

Quais projetos impactaram a região (positivo/negativo)?

- PONTO DO AGUADO (NEGATIVO)
- MELHORAR PASSADOU PROX ESCOLA ao lado da lesse
- COND. JARDIM FIGUEIRA (+)
- TERRELA (PARTE HELIÓFIOS)
- CRECHE BELEN NOVO (+)
- REMOÇÃO GRÁFICA ÔNIBUS (+)
- FORTALECIMENTO RESERVA (+)
- Falta de calçadas LAZARUS (CENTROSPORTIVOS) (+)

- MUITA OCUPAÇÃO IRREGULAR
- CENTRO DE JUVENIS
- FECHAMENTO POSTOS SAUDE (-)

Quais os problemas habitacionais?

- 70% irregular
- NOVO HORIZONTE (OCUPAÇÃO IRREGULAR) ATÉ LONTRA
- LOTEAMENTOS NA IGREJA FLORES
- VILA TRIPA
- BECO DO BARRIO (OCUPAÇÃO)

Qual a vocação da Região/Bairro?

Quais as iniciativas empreendidas na Região?



DEFINIÇÃO DE PARÂMETROS

- ↳ CULTURAL
- TURÍSTICA
- AMBIENTAL
- DESORGANIZADO

- ↳ Falta identidade / Extreme Restings
- ↳ Tem possibilidade de Crescimento

- ↳ Desorganizado
- ↳ Desestruturado



OFICINA TEMÁTICA / TERRITORIAL  
REGIÃO DE PLANEJAMENTO: **RP8**.....

MESA: .....



Plano Diretor POA  
CONSTRUINDO JUNTOS A CIDADE QUE QUEREMOS

<p>Quais locais consideraram pontos de referência/pontos de atração nos bairros?</p> <p><b>Dopto Saúde</b> <b>FAPELA SWS BRAS</b> <b>CECORLS</b></p>	<p>Quais as carências de equipamentos: escola, posto de saúde, praça, outros?</p>	<p>Quais os caminhos que mais fazem (trabalho/estudo/saúde)? Quais os problemas nos caminhos (a pé/bicicleta, ônibus, carro)?</p>
<p>Quais os locais de interesse cultural (prédios/espacos) nos bairros?</p>	<p>Quais os locais de interesse ambiental (arroyos/morros...) Nos bairros? Agentes que impactam a região?</p>	<p>Quais os locais de carência de infraestrutura: água, esgoto, alagamento, resíduos, energia, iluminação?</p>
<p>Quais projetos impactaram a região (positivo/negativo)?</p>	<p>Quais os problemas habitacionais?</p>	<p>Qual a vocação da Região/Bairro? Quais as iniciativas empreendedoras na Região?</p>



### 3.9. Divulgação Pós-evento

#### MEIO AMBIENTE E SUSTENTABILIDADE

## *Moradores do Extremo-Sul participam de oficina do Plano Diretor*

26/10/2019 11:49



*Moradores escolheram como prioridades regularização fundiária, saneamento básico e mobilidade urbana*

Caetano e Hípica: regularização fundiária, saneamento básico (esgoto e drenagem) e mobilidade urbana (transporte público e questões viárias - meio-fio, acostamento e calçadas).

Moradores da Região de Planejamento - RP 8 (Restinga e Extremo-Sul) participaram, na manhã deste sábado, 26, da quinta Oficina Temática - Territorial de revisão do Plano Diretor. O encontro, que ocorreu na Associação Comunitária Núcleo Esperança, da Restinga, teve os seguintes temas mais mencionados como prioritários para os bairros Restinga, Ponta Grossa, Belém Novo, Lageado, Lami, Chapéu do Sol, Extrema, Boa Vista do Sul, Pitinga, São



Segundo a engenheira civil da Secretaria Municipal do Meio Ambiente e da Sustentabilidade (Smams), Tânia Regina

Quintana Rodrigues, que conduziu os trabalhos, a RP 8 representa cerca de 33% do território do município e abriga 6,7% da população local.

O secretário da Smams, Germano Bremm, agradece a disposição de todos em participar do processo de construção da Porto Alegre 2030. “É uma satisfação ver tantas pessoas engajadas em pensar a cidade que queremos”, disse Bremm. O conselheiro

da RP 8, Paulo Henrique Costa, diz que a participação de tantas pessoas num sábado de manhã é atípica e demonstra o interesse da população em contribuir. “Quem mais sabe onde estão os problemas e as necessidades dos bairros são os próprios moradores. Então achamos muito válida esta oficina.”



*Região 8 representa cerca de 33% do território do município e abriga 6,7% da população local*

Para o gestor de Democracia Participativa do Extremo-Sul, Máximo Alfonso, a dinâmica proposta oportuniza uma leitura real de toda a cidade, com suas dificuldades e oportunidades atuais. Além de lideranças comunitárias, também participou da oficina o vereador Carlos Comasseto.

Confira o cronograma das próximas oficinas:

- 26/10: RP 4, das 14h às 17h30, na Cejak (av. Joaquim Pôrto Vilanova, 143 - Bom Jesus)
- 31/10: RP 1, das 19h às 22h, no Plenário Otávio Rocha e no Salão Adel carvalho da Câmara Municipal (av. Loureiro da Silva, 255)
- 31/10: RP 3, das 19h às 22h30, na Paróquia Santa Rosa de Lima (av. Bernardino de Oliveira Paim, 82 - Bairro Santa Rosa)
- 9/11: RP 2 - Ilhas, das 8h30 às 12h, no Salão Paroquial da Associação Nossa Senhora da Boa Viagem (rua Capitão Coelho, 300 - Ilha da Pintada)

Clique [aqui](#) para conferir em qual RP está o teu bairro.

Acesse o [site](#) do Plano Diretor para mais informações

**Fonte:** <https://prefeitura.poa.br/smams/noticias/moradores-do-extremo-sul-participam-de-oficina-do-plano-diretor>





## 4. Documentos Produzidos

### 4.1. Registro das Apresentações dos Grupos

#### Grupo 01

Região abandonada

Descaso com saúde, descaso com saneamento básico, descaso com transporte público.

Costa Gama é uma região de passagem, de transição.

Regularização fundiária da Sapolândia, do Arroio Manecão, da Parada 21 e 22, da Araçá, da Camboim, da Primavera, da Hortência, do Beco do Cego, da Clara Nunes, da Boa Vista, do Posto da Lavagem, da Rua Artur, do Beco da Rosa, Beco do Muro Branco, Beco do Chapéu do Sol, beco do buda, Copacabana, Jardim Floresta, Extrema e os demais da volta. Isto representa 80% da região, e quando se demanda ~melhorias de infraestrutura no OP, não é possível realizar porque não estão legalizados.

#### Grupo 02

Concordam que a região é abandonada.

Nos últimos 50 anos só cresceram a população e os problemas.

O posto de saúde da Ponta Grossa atende 30 mil moradores

Não há calçada e nem acostamento na estrada Retiro da Ponta Grossa, o pedestre divide a via com os carros, e o movimento na via aumentou nos últimos anos com a construção de diversos empreendimentos de moradia na Zona Sul.

Três palavras: Abandono, Decepção e Estagnação.

Estação de tratamento da Serraria não recolhe esgoto da maioria das casas, o esgoto cloacal vai para o Guaíba.

Um território extremamente extenso com pouca densidade habitacional, então sem força para requisitar melhorias. Nos últimos anos, pessoas/empreendimentos tem migrado para o extremo sul sem um planejamento. Se não há estrutura urbana pra quem mora hoje aqui, como que é que vai se colocar mais gente pra cá?

Precisa ter saneamento básico aqui na restinga, porque respinga lá na orla.

#### Grupo 03

Três palavras: carência de políticas públicas, de educação e de saneamento.

Pontos positivos: implantação do Hospital da Restinga, impacto positivo muito grande pra região.

As políticas públicas não chegam na região.

Esgoto a céu aberto na Ponta Grossa.

Ponta Grossa alaga quando chove, não tem sistema de drenagem.

#### Grupo 04

Desordem. 70% da área da região é irregular.

Abandono de políticas públicas.

O crescimento habitacional de Porto Alegre vai existir, e ocupar é preservar.

Impacto positivo: Condomínio Jardim das Figueiras, auto gestão, foi entregue com calçada pública para o pedestre caminhar.



Impacto negativo: Condomínio Terraville não entregou nem calçada nem ciclovia nos arredores.

O Extremo Sul não tem calçadas nem acostamento.

Necessita de moradia digna.

Há áreas destinadas para posto de saúde e escola infantil, onde estão estes equipamentos?

Grupo 05

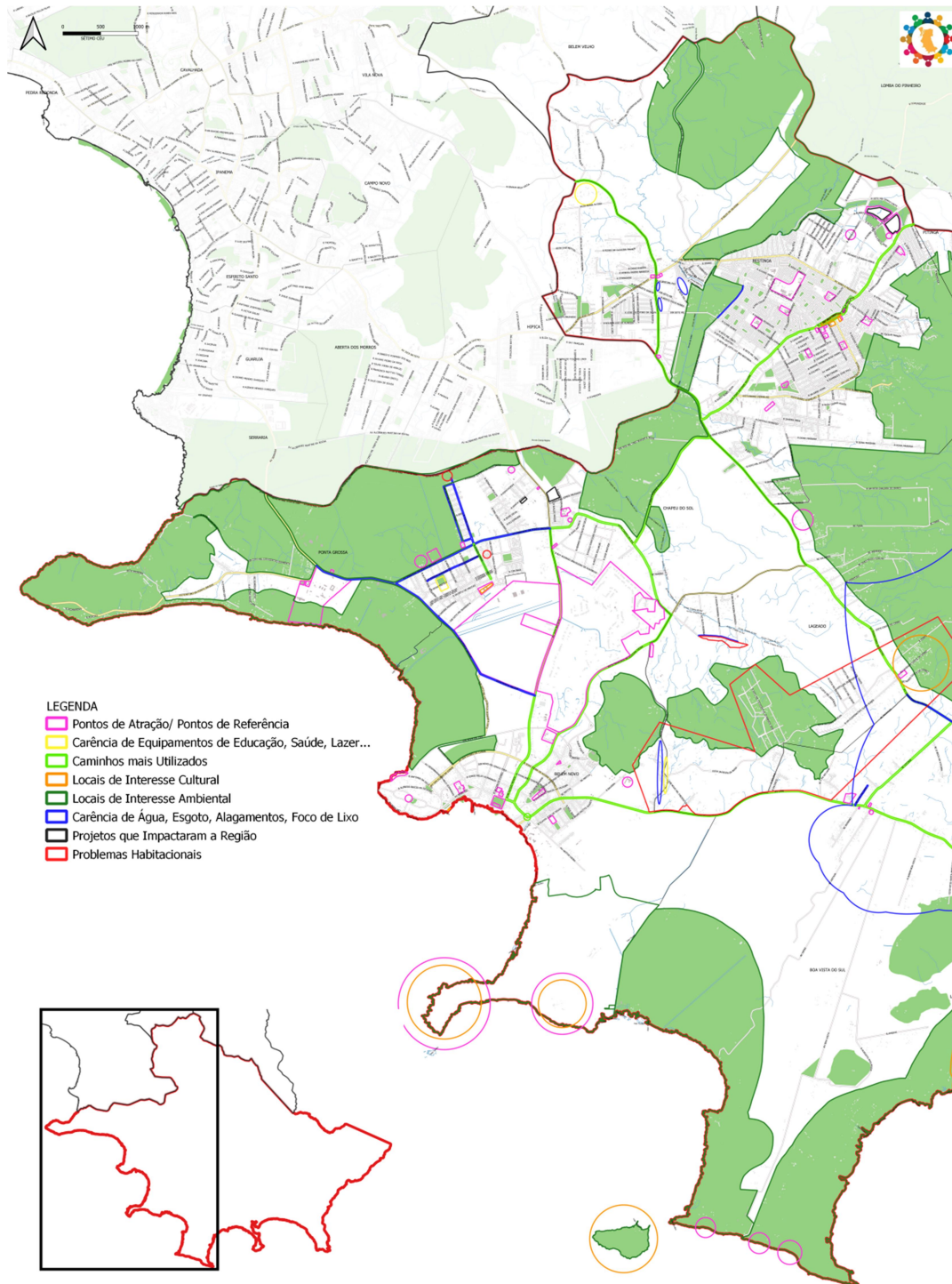
Regularização fundiária.

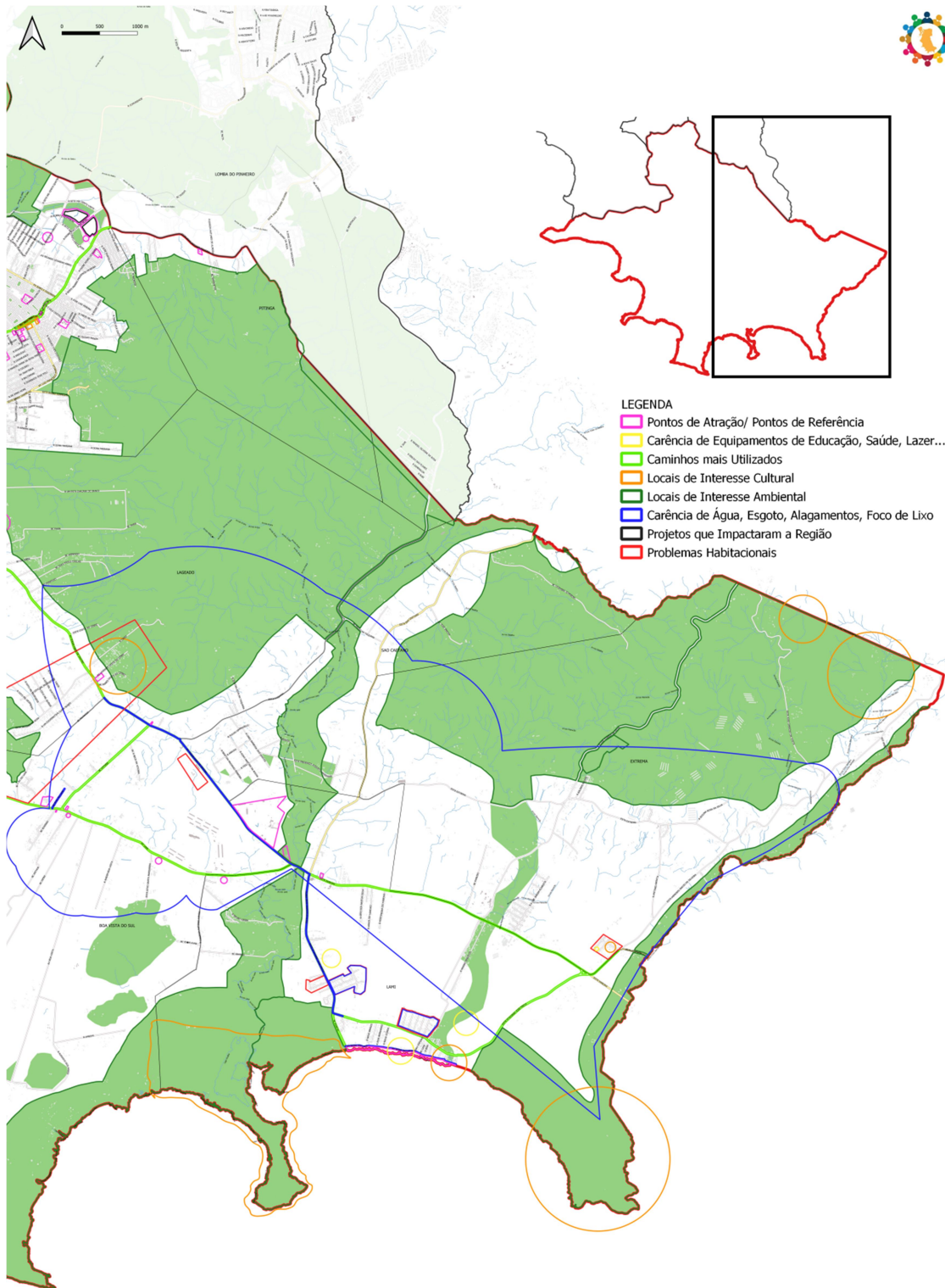
Troca de bairro da rua Tim Lopes e arredores da Costa Gama de Restinga para Aberta dos Morros.



## 4.2. Mapas Georreferenciados

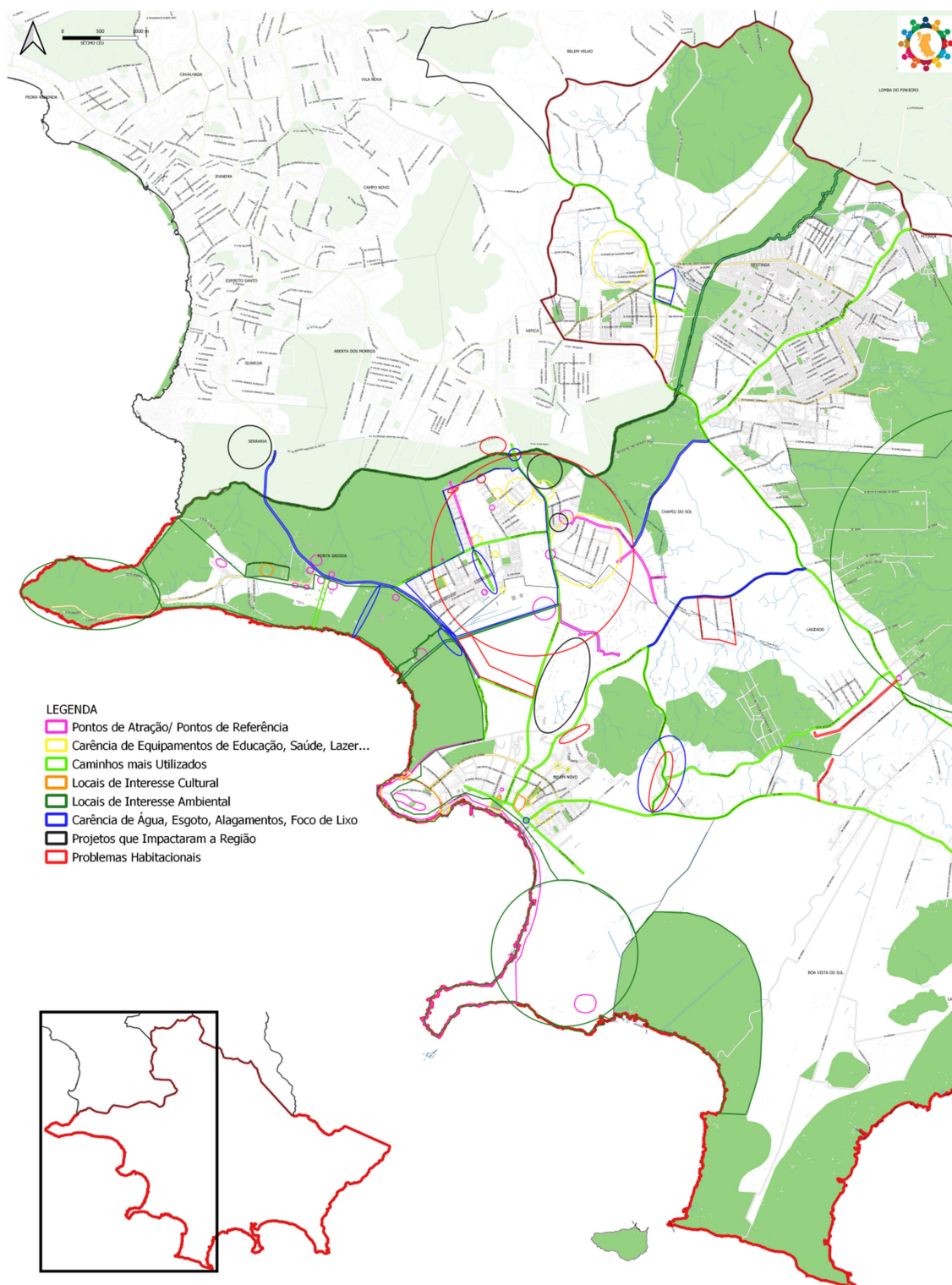
### Grupo 01

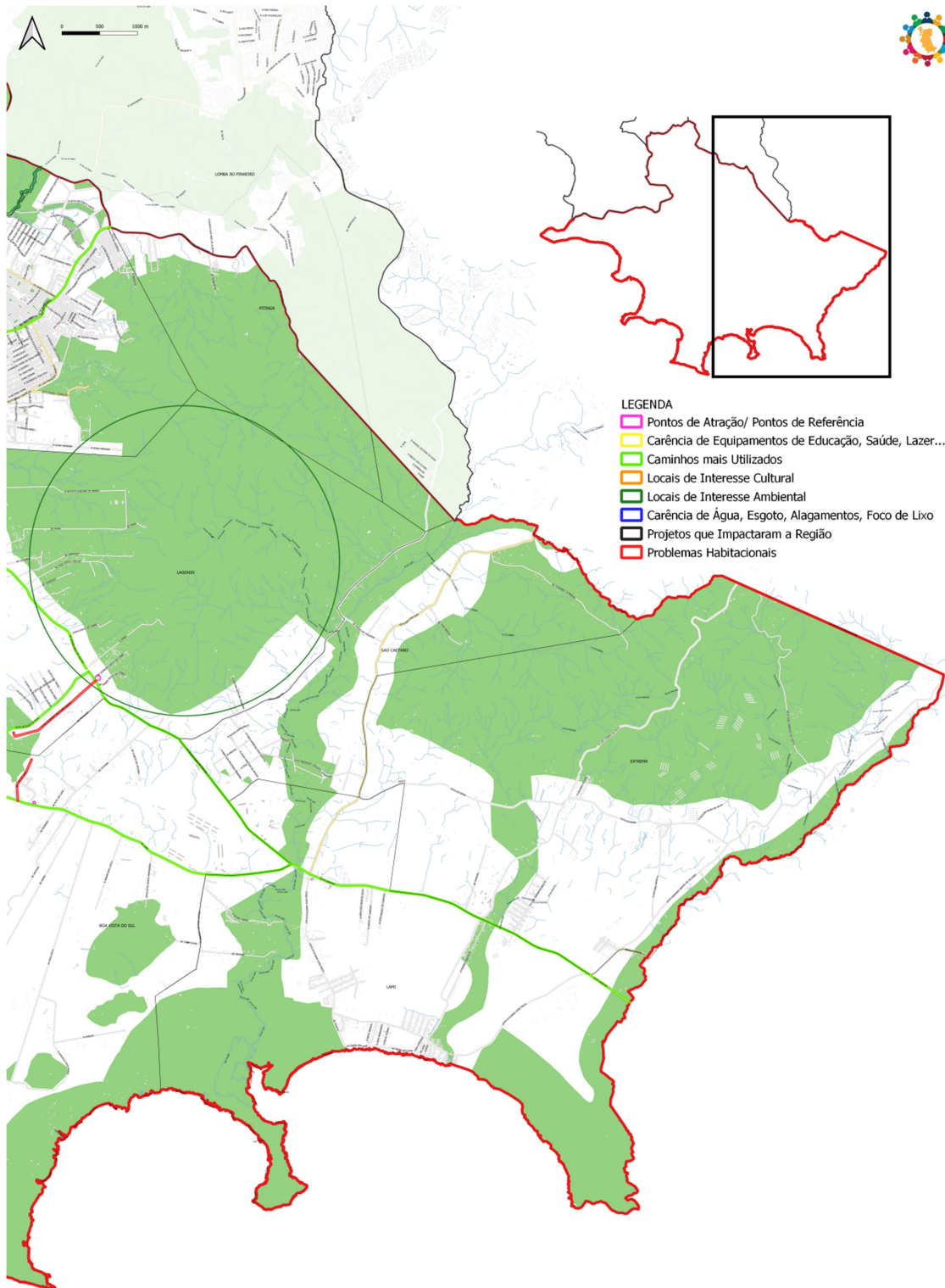






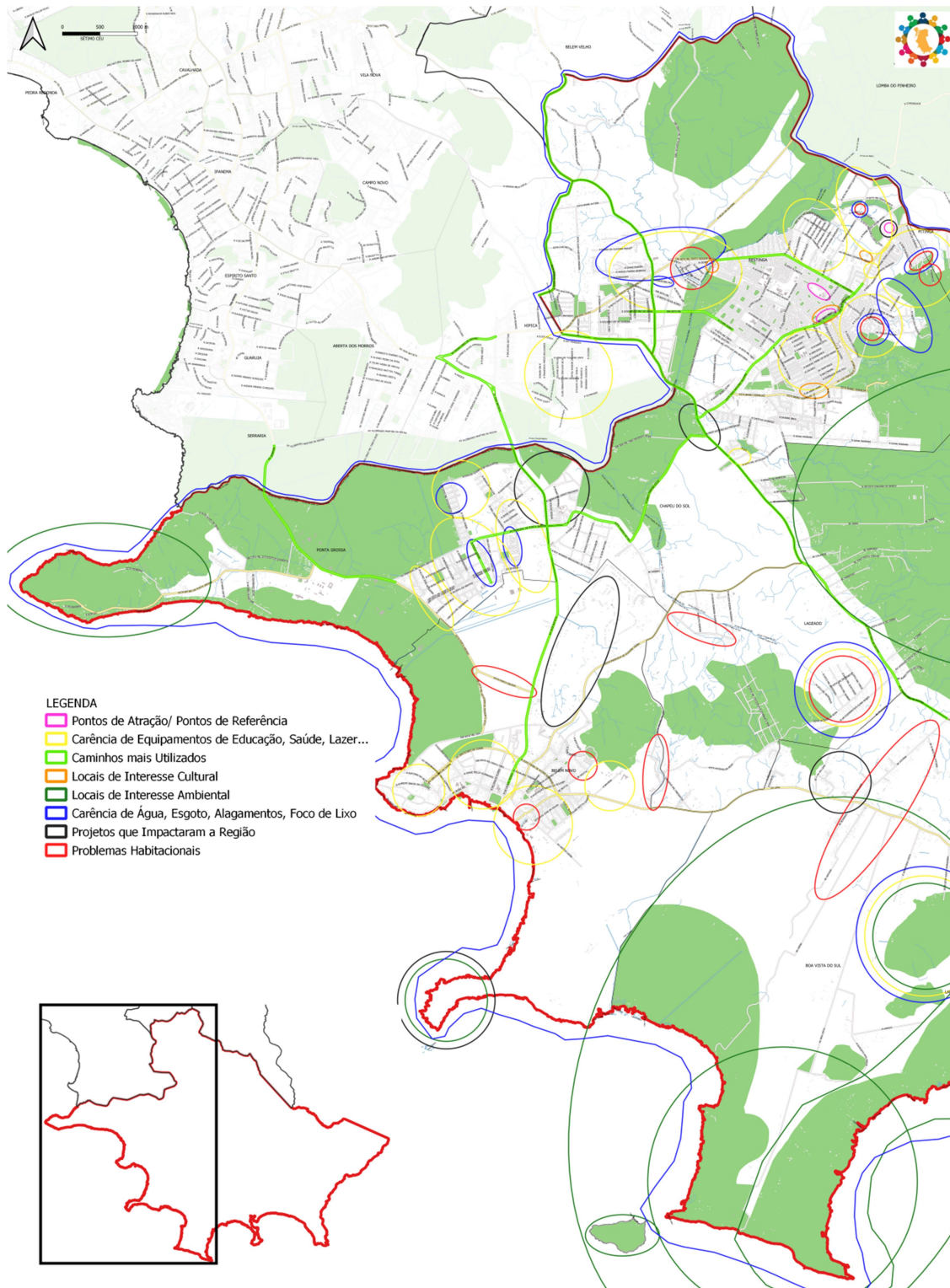
## Grupo 02

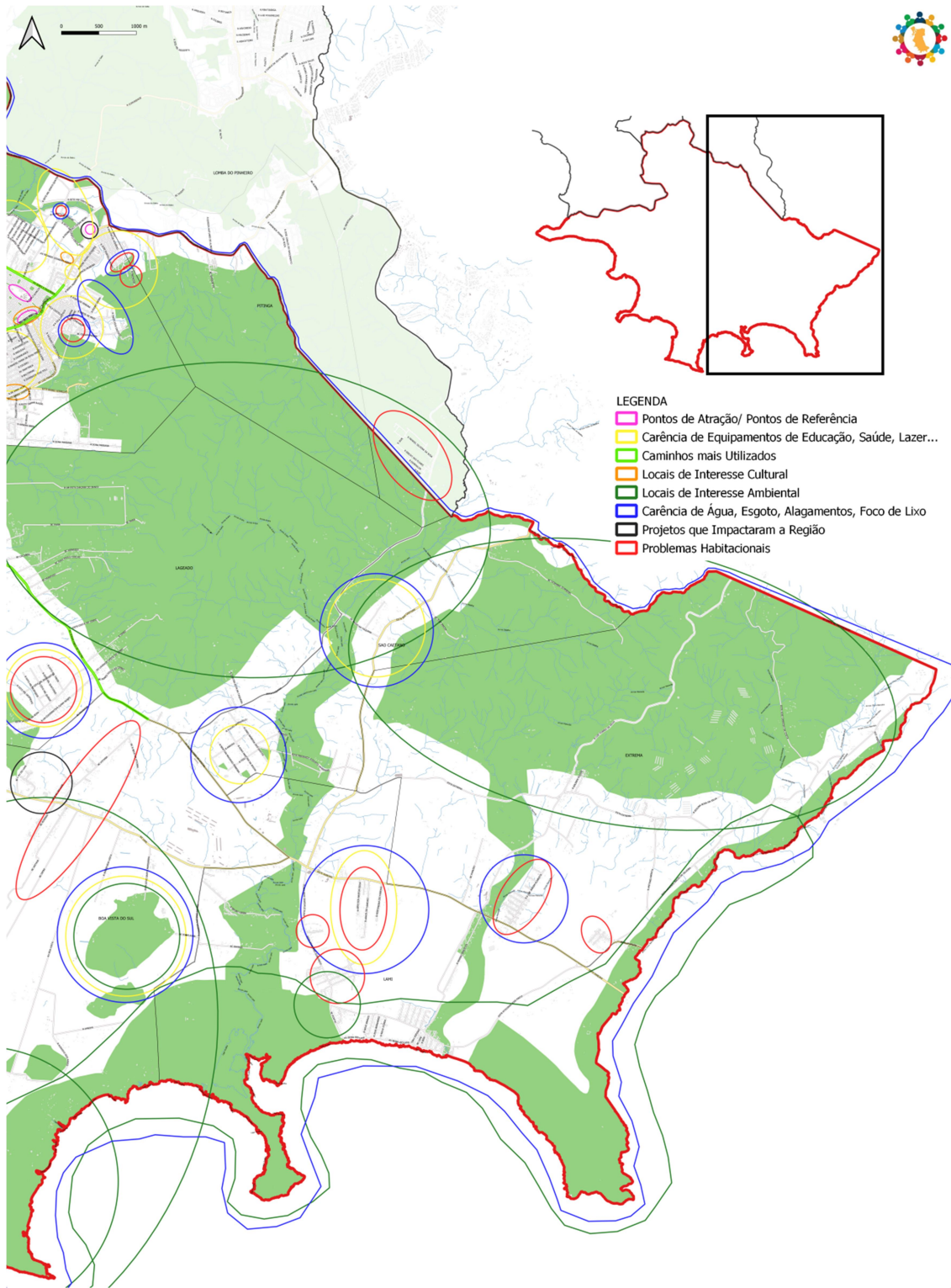






## Grupo 03

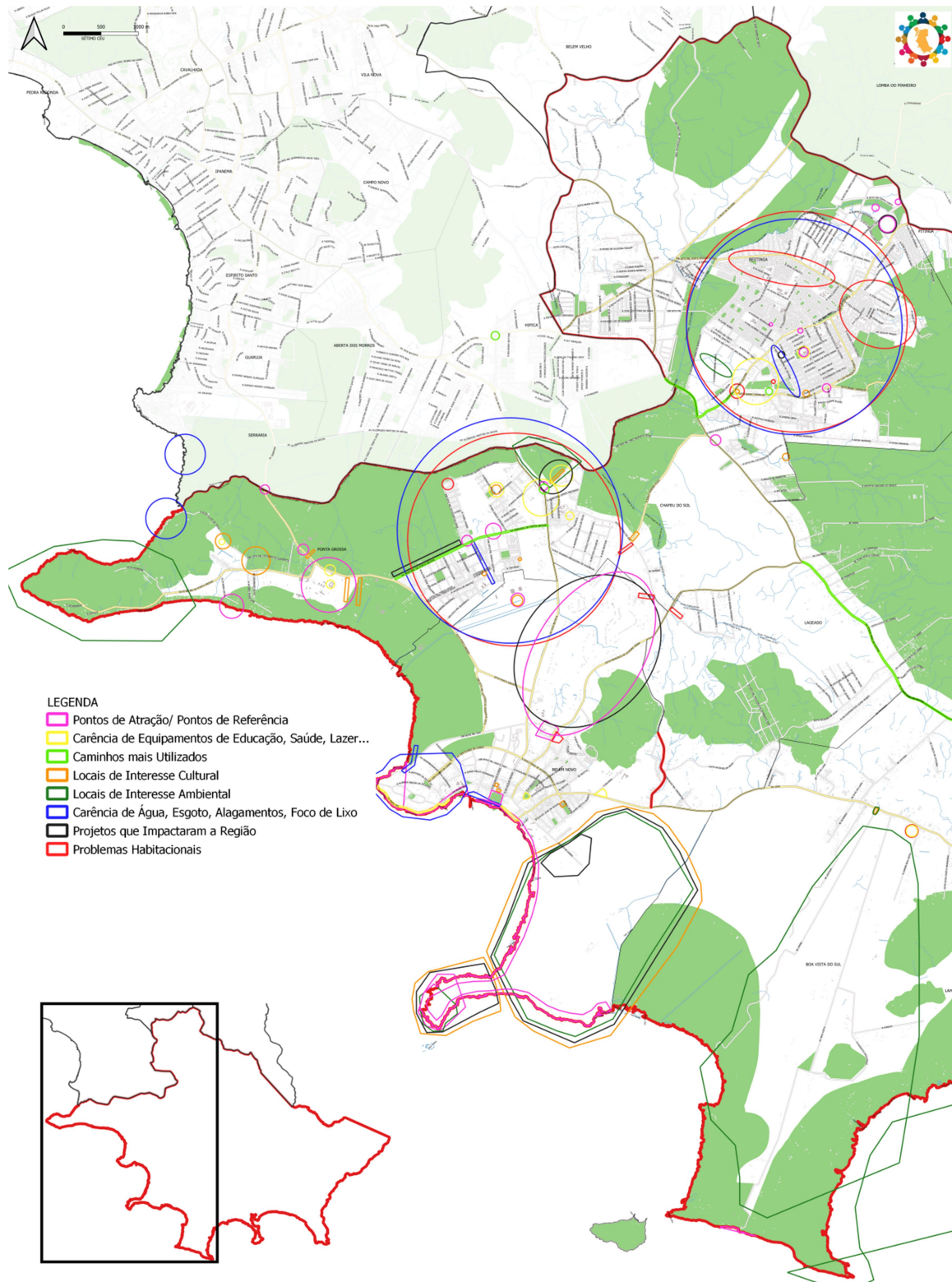


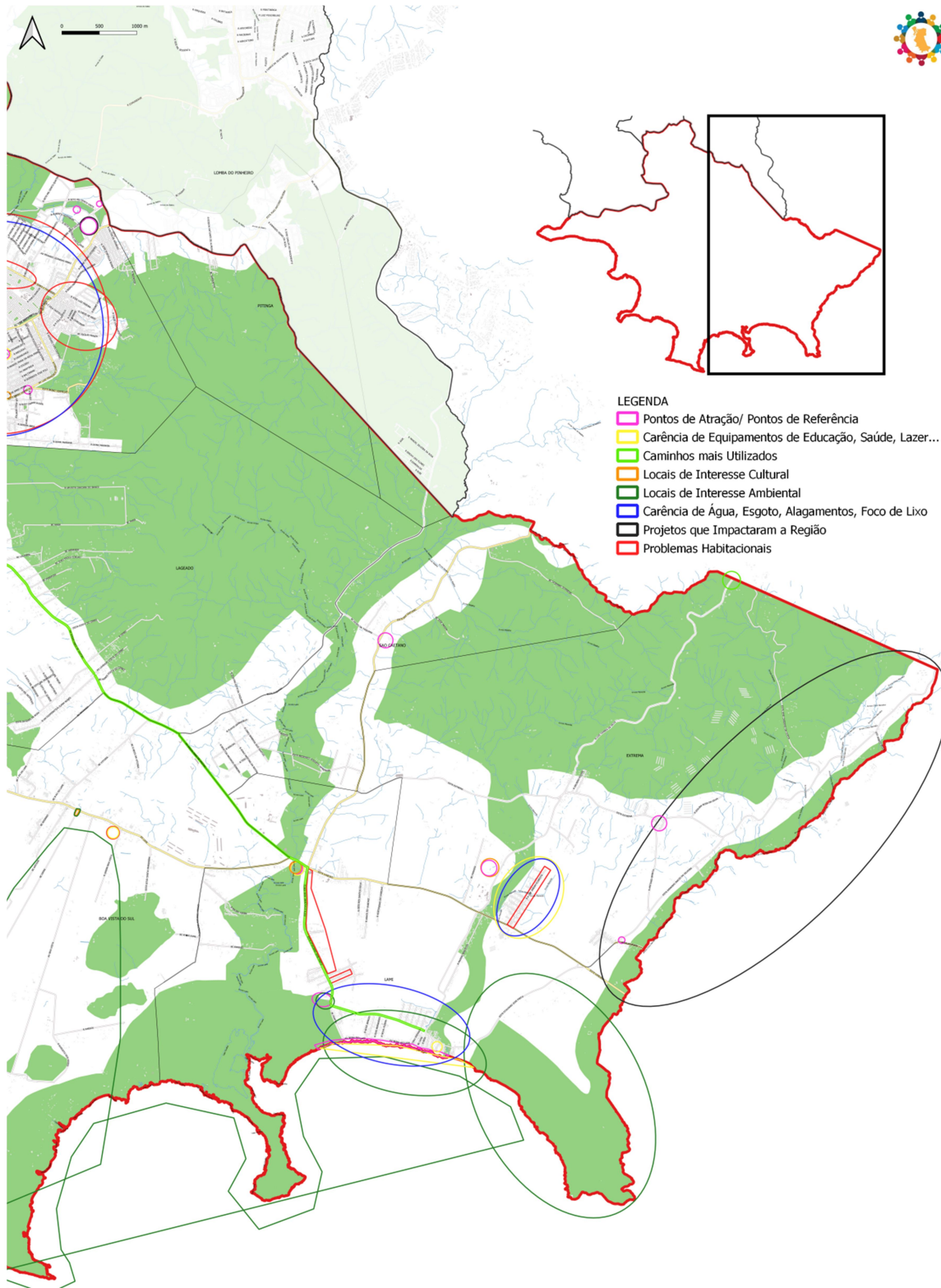






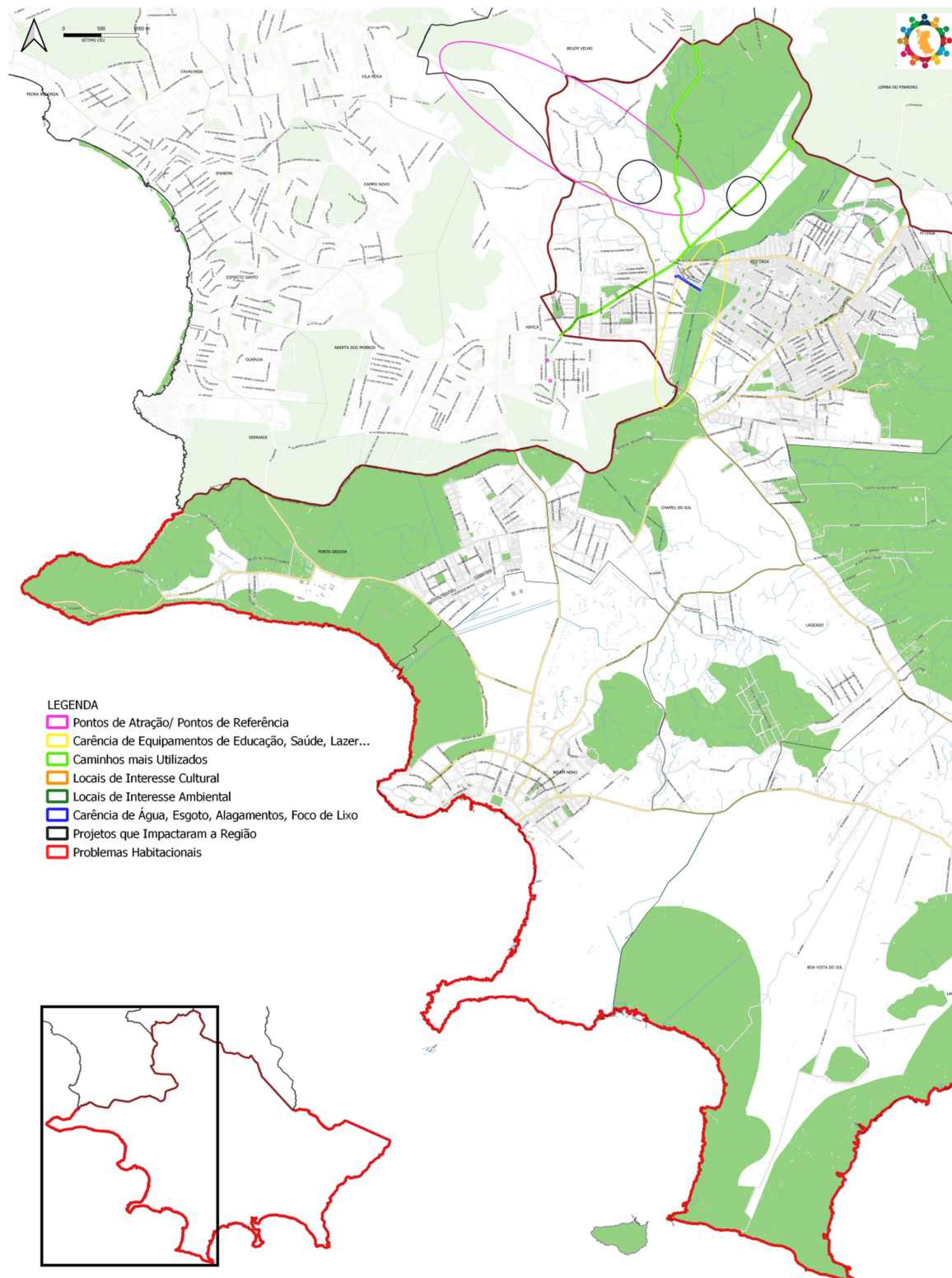
## Grupo 04







## Grupo 05





## 5. Equipe



**Prefeitura de  
Porto Alegre**

SECRETARIA DO MEIO AMBIENTE  
E DA SUSTENTABILIDADE

SECRETARIA DO MEIO AMBIENTE E DA SUSTENTABILIDADE (SMAMS)

**Adv. Esp. Germano Bremm**

*Secretário do Meio Ambiente e da Sustentabilidade*

**Biol. Viviane Diogo**

*Secretária Adjunta do Meio Ambiente e da Sustentabilidade*

DIRETORIA-GERAL DE PLANEJAMENTO URBANO E SUSTENTÁVEL I DGPUS:

**Arq. Esp. Patrícia da Silva Tschöpke**

*Diretora Geral de Planejamento Urbano e Sustentável*

**Daniele de Mello**

*Assessora Especialista*

**Gabrielle Aquino**

*Secretária Executiva – CMDUA*

COORDENAÇÃO DE PLANEJAMENTO URBANO | CPU:

**Arq. Msc Ada Raquel Doederlein Schwartz**

*Coordenadora de Planejamento Urbano*

**Arq. Vaneska Paiva Henrique**

*Chefe de Unidade de Estudos Urbanos | UEU*

**Arq. Esp. Catiane Burghausen Cardoso**

*Chefe de Equipe de Estudos Urbanos e Ambientais / EEUA*

**Biol. MSc. Karla Faillace**

**Arq. Esp. Simone Fernandes**

**Arq. MSc. Guilherme Silveira Castanheira**

*Chefe de Unidade de Projetos Urbanos | UPU*

**Eng. Esp. Sandra Lúcia Laufer**

*Chefe de Equipe de Projetos de Espaço Público / EPEP*

**Arq. Vinícios da Silva**

**Arq. Esp. Ligia Saraiva Soares**



**Eng. Esp. Gabriel Zuanazzi Dornelles**

*Chefe de Unidade de Gestão e Monitoramento Urbano | UGMU*

**Eng. Tânia Regina Quintana Rodrigues**

*Chefe de Equipe de Monitoramento Urbano Ambiental / EMUA*

Arq. Vania Klein Silva

Arq. Natalia Fernanda Oriola

*Estagiários / CPU*

Acad. Gustavo Pires de Castro - Arquitetura e Urbanismo/UFRGS

Acad. Luisa Elias Lemos – Arquitetura e Urbanismo/UNIRITTER

Acad. Enzo Mestriner – Arquitetura e Urbanismo/UNIRITTER

Acad. Mariana Nicolini – Geografia/UFRGS

Acad. Kathryn Kowaleski – Arquitetura e Urbanismo / UFRGS

Acad. Walquiria Brauwiers – Arquitetura e Urbanismo / PUC

**COORDENAÇÃO DE POLÍTICAS DE SUSTENTABILIDADE I CPSUS:**

**Arq. Esp. Rovana Reale Bortolini**

*Coordenadora de Políticas de Sustentabilidade*

**Arq. Esp. Renata Saffer**