

SONY

デジタル一眼カメラ

α1 / α9 II / α7シリーズ / α6700

Cinema Line

FX6 / FX3 / FX30



α7_{IV}



α7C_{II}



α6700



α7_R_V



α1



α9_{II}



α7_S_{III}

表現に革新をもたらす5つの基準



高画質



スピード



機動性



スタミナ



専用設計
レンズ

私たちのミラーレスが 世界で支持される理由。

国内外において数々の栄誉ある賞を受賞し、
カメラで表現する人々から支持をいただいているミラーレス一眼α。

過去の常識にとらわれずまだ見ぬ映像表現を生み出すために。
私たちは誇りをもってミラーレス技術を磨き上げてきた。

高度な物体認識を可能にするAI技術*1と高速データ処理性能によって実現した、
動物にも対応する「リアルタイム瞳AF」*2。表現者の集中を妨げない「ブラックアウトフリー高速連写」。
専用設計レンズ、イメージセンサー、画像処理エンジン、ソフトウェアアルゴリズムを
自ら開発してきたソニーこそが実現できたこと。

一筋に究めてきたミラーレスカメラシステムで先進的な技術を誰もが手にできるαは
これからも写真に向き合うすべての人の想いに応え続ける。

*1 機械学習を含むAI(人工知能)の技術を活用しています
*2 リアルタイム瞳AFの動物対応はソフトウェアアップデートが必要な場合があります。対応機種やアップデートの時期についてはソニーの製品情報をご確認ください

Lens
専用設計レンズ



Image Processor
画像処理エンジン



AI Processing Unit
AI プロセッシングユニット

Software Algorithm
ソフトウェアアルゴリズム



Image Sensor
イメージセンサー

ソニーはイメージセンサーの自社開発をはじめ、ミラーレス一眼に重要なキーデバイスを独自開発。それらの技術やデバイスを「足し算」ではなく、高度に融合させ統合する開発力こそが、ソニーのイノベーションの源泉。ここから、新たな映像表現を可能にする革新的なカメラが生み出されています。



α 静止画も動画も、選べるフルサイズミラーレス

THE ONE
新次元へ



α1

Speed

高速性能がもたらす革新



α9 II

Resolution

さらなる高解像の
表現領域へ



α7R V

Sensitivity

さらなる高感度の
表現領域へ



α7S III

Basic

次代の、新基準へ



α7 IV

Compact

もっと自由なフルサイズへ



α7C R / α7C II

VLOGCAM

毎日が見せたいくなる
物語に



VLOGCAM ZV-E1

index

P04 ~ 05	α1
P06 ~ 07	α9 II
P08 ~ 09	α7R V α7R IV
P10 ~ 11	α7S III
P12 ~ 13	α7 IV α7 III
P14 ~ 15	α7C R α7C II α7C
P16	α6700
P17	CREATORS' CLOUD
P18 ~ 19	Eマウントレンズ ラインアップ
P20 ~ 21	α アクセサリー
P22 ~ 23	ミラーレス一眼α 主な仕様
P24 ~ 25	ミラーレス一眼α ラインアップ
P26 ~ 27	Cinema Line



α1 FE 24-70mm F2.8 GM 1/6400秒 F6.3 ISO1600 AWB

THE ONE 新次元へ

α1 フルサイズミラーレス

ボディILCE-1 オープン価格

※オープン価格商品の価格は、販売店にお問い合わせください



カメラグランプリ
2021 大賞受賞

大賞
CAMERA OF THE YEAR



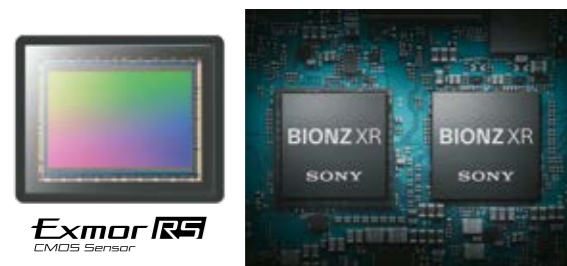
BEST
FULL FRAME
PROFESSIONAL
CAMERA 受賞



★ 高画質			★ スピード			★ 機動性			★ スタミナ		★ 専用設計
35mm フルサイズ	積層型 CMOS センサー	有効 画素 約5010万 画素	ISO*1 100- 32000 拡張ISO:102400	AF 759点/ 425点 位相差/コントラスト	追いかけろ 瞳AF (動物対応*2*3)	連続撮影 可能枚数 165枚*5 以上	約30コマ/秒 高速連写 (AF/AE追従)	質量 約737g*6	デュアル スロット CFexpress Type A SDXC UHS-II	最大撮影 可能枚数 約530枚*7	全70本*8 以上

50.1 megapixels × 30 fps

誰も見たことのない新次元の映像表現へ



高解像と圧倒的なスピードを高次元で両立する新開発有効約5010万画素メモリー内蔵フルサイズ積層型CMOSイメージセンサーと、従来比最大約8倍*9の高速処理が可能な新画像処理エンジン「BIONZ XR (ピオンズ エクスパール)」を採用。有効約5010万画素の高解像でありながら、ブラックアウトフリー*10で最高約30コマ/秒*4のAF/AE追従高速連写が可能となり、これまで撮り逃していたコマ間の一瞬の動きも、より確実に捉えることができます。メモリーの大容量化やシステムの高速化で、30コマ/秒連写*4ではJPEGで約165枚*5、もしくは圧縮RAWで約155枚*11、20コマ/秒連写ではJPEG Lサイズ ファインで約400枚の連写持続性能も実現しました。

120回/秒演算 × AI

確実に被写体を捉えるAFシステム



最大120回/秒*12の演算によるAF/AE追従の仕組みと、本機に合わせたAFアルゴリズムのチューニングで、速度変化に緩急のある被写体や、フレーミングが難しい被写体に対する追従安定性と精度が向上。従来モデル以上に高い精度でAF追従し続けます。また、AI※を活用した「リアルタイムトラッキング*13」を搭載。ソニー独自の物体認識アルゴリズムにより、色、模様(輝度)、被写体距離(奥行き)からなる空間情報のリアルタイム高速処理を実現。さらに、高度な物体認識技術を用いて瞳を捉え続けるリアルタイム瞳AFが、人物および犬・猫を中心とした動物の瞳*2*3はもちろん、新たに鳥の瞳*2*3の認識にも対応しました。

※機械学習を含むAI(人工知能)の技術を活用しています

8K 30p

リアリティー溢れる映像表現

4:2:2 10bitでの4K 120p*14動画記録に加え、αシリーズ初*15、4:2:0 10bitでの8K 30p*16動画記録に対応。8.6Kオーバーサンプリングによる、リアリティー溢れる圧倒的な解像性能を実現。α1の優れたAF性能、階調・色再現性との組み合わせで、高解像8Kならではの映像表現を提供します。また、肌の色をシネマチックに表現するルック「S-Cinetone」を搭載。人の肌を描写する際に使われる中間色の表現力をアップさせ、色あいはよりソフトに、ハイライトの描写は被写体を美しく際立たせる自然なトーンです。さらに、長時間の連続録画をサポートするため、設計を徹底的に見直し効率的な放熱構造を実現。これにより、約30分の8K 30p 4:2:2 10bit動画記録*17*18を可能にしています。

0ブラックアウト 0サウンド 撮れなかった瞬間を確実に止める

肉眼で被写体を捉えているような「ブラックアウト」のない連続撮影を可能にしました。被写体の動きが速く不規則なスポーツ撮影や、表情の変化を一瞬でも逃したくないポートレート撮影など、さまざまなプロの撮影現場において、その効果を発揮します。また、ミラーレス構造と電子シャッター*19の組み合わせで、ミラーやメカシャッターの駆動音が発生しないため、サイレント撮影が可能。シャッター音を出せないスポーツの決定的なシーンなど、撮影領域の幅が広がります。同時に、シャッター振動もないので、解像感への影響を最小限にとどめた高画質撮影を実現します。

約944万ドット

洗練されたEVF



クラス最高解像度*15の約944万ドットの高精細OLEDを採用した最新の電子ビューファインダーを搭載。世界初*15240fps*20のリフレッシュレートを実現し、速く動く被写体を追いつく

りました。また、上下左右にパンする際にも残像が大幅に低減されました。防塵・防曇性能、表示レスポンスや被写体に応じたモード設定など、全方位でユーザビリティに優れたファインダーがプロの撮影を強力にサポートします。

*1 常用感度:静止画時 ISO100-32000(拡張感度:ISO50-102400)、動画撮影時 ISO100-32000 *2 人物、動物、鳥ではモードの切り換えが必要です。すべての動物が対象ではありません *3 動画にも対応したリアルタイム瞳AF(人物)が使用できます。動画撮影時のリアルタイム瞳AFは、動物、鳥には対応していません *4 連続撮影モード「Hi+」時、シャッタースピードが1/125以上の場合に有効です。AF-Cモード時はシャッタースピードが1/250以上の場合に有効ですが、装着レンズ、撮影モードによって最高連写速度が異なります。非圧縮RAW、ロスレス圧縮RAWでの撮影時は、最高20コマ/秒になります。また、装着レンズによってはソフトウェアのアップデートが必要になる場合があります。互換情報の詳細は、サポートサイトをご覧ください *5 連続撮影可能枚数はJPEG Lサイズ ファイン設定時、ソニー製のCFexpress Type Aメモリーカード1枚使用時 *6 バッテリーとメモリーカード含む *7 撮影可能枚数は液晶モニター使用時/CIPA規格準拠 *8 2023年12月現在、発表済・発売前商品を含む *9 画像処理エンジンBIONZ Xとの比較において、ソニー内部測定 *10 電子シャッター使用時に有効です。シャッター速度が遅くなると、画面表示の更新が緩やかになります *11 連続撮影モード「Hi+」、画質「RAW(圧縮RAW)」時、CFexpress Type Aメモリーカード使用時、ソニー測定条件によります *12 シャッタースピードが1/125以上の場合に有効です。装着レンズや撮影設定によって異なる場合があります *13 メニュー上の名称は、「トラッキング」です *14 約10%画角がクローズされます。4K 120p、8Kで動画撮影時は、[APS-C撮影]は[切]に固定されます。35mmフルサイズ対応レンズのご使用をおすすめします *15 2021年1月広報発表時点、ソニー調べ、フルサイズレンズ交換式デジタルカメラにおいて *16 4K 120p、8Kで動画撮影時は、[APS-C撮影]は[切]に固定されます。35mmフルサイズ対応レンズの使用を推奨します。PCアプリケーション「Catalyst Browse(カタリストブラウザ)」もしくは「Catalyst Prepare(カタリストプリペア)」で、8K撮影素材の閲覧が行えます *17 ソニー内部測定条件、自動電源OFF温度[高]時 *18 ソフトウェアアップデートVer1.30以降にて、8K 4:2:2 10bit 記録も選択可能になります *19 連写時は、0.5秒より遅いシャッター速度は設定できません。装着レンズや撮影設定によって異なる場合があります *20 240fpsの場合、対角視野角が約33度に固定されます。また、解像度はUXGA相当となります。[ファインダーフレームレート]で[高速(120fps)]もしくは[より高速(240fps)]が選択されているとき、[表示画質]は選択不可です

α1におすすめのレンズ



FE 24-70mm F2.8 GM II
SEL2470GM2
オープン価格



FE 70-200mm F2.8 GM OSS II
SEL70200GM2
オープン価格



FE 50mm F1.2 GM
SEL50F12GM
オープン価格



α9 II FE 12-24mm F4 G 1/2500秒 F5.6 ISO 200

プロの要望に応えた、圧倒的なスピード性能

α9 II

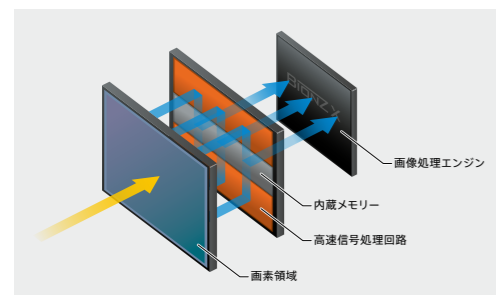
フルサイズミラーレス

ボディ ILCE-9M2 オープン価格
※オープン価格商品の価格は、販売店にお問い合わせください



★ 高画質		★ スピード		★ 機動性		★ スタミナ		★ 専用設計レンズ				
35mm フルサイズ	積層型 CMOS センサー	有効 約2420万 画素	ISO*1 100- 51200*2 拡張50-204800	AF 693点/ 425点 位相差/コントラスト	追いかけ る 瞳AF (動物対応*3*4)	連続撮影 可能枚数 最大361*6	質量 約678g*7	サイレント撮影 5軸ボディ内 手ブレ補正	デュアル スロット	最大撮影 可能枚数 約690*8	USB充電/ 給電対応	全70本*9 以上

革新的なイメージセンサーによる新次元の高速性能



圧倒的なスピードを実現する、有効約2420万画素のメモリー内蔵35mmフルサイズ積層型「Exmor (エクスマ) RS」CMOSイメージセンサーを搭載。回路部を画素領域とは別の層に積層配置することで、高速信号処理回路を大幅に拡張しました。また、画像処理エンジン BIONZ X (ピオンズ エックス) との組み合わせで、最高約20コマ/秒*10連写、ブラックアウトフリー連続撮影*11や、最大60回/秒*12の演算によるAF/AE追従、最高1/32000秒*13での歪みを極限まで抑える*14アンチディストーションシャッターを実現。さらに、ファインダー像消失がなく表示ラグを限りなく低減させた結果、リアルタイムで撮像イメージを確認できます。一眼レフのメカ構造の性能と限界を超える、「光を捉え続ける」新次元の高速性能を備えています。

最先端のAF技術による新しい撮影スタイル



4D FOCUS

撮影領域のほぼ全面となる約93%をカバーする、693点の像面位相差検出AFセンサーを搭載。位相差AFセンサーの広いカバー範囲と高密度配置で、ピントが抜けやすい小さな被写体も、画面の端から端まで広範囲に精度高く捉えます。また、高速性と追従性に優れた位相差AFと高精度なコントラストAFを併用するファストハイブリッドAFの進化に加えて、常時測距と動体アルゴリズムによる粘り強い動体追従性能も実現。動きの速い被写体を瞬時に捉えることができます。さらに、AI※を用いたソニー独自の物体認識アルゴリズムで、色や模様、被写体距離といった空間情報をリアルタイムに高速処理し、さまざまな環境下で高速・高精度に被写体を追従する「リアルタイムトラッキング*15」や、人物にも動物*3にも動画*4にも対応する、進化した「リアルタイム瞳AF」を搭載。最先端のAF技術による新たな撮影スタイルを実現します。

※機械学習を含むAI(人工知能)の技術を活用しています

スムーズで安定した撮影を支える操作性



高解像度・高輝度な約369万画素「Quad-VGA OLED Tru-Finder (トゥルーファインダー)」を搭載。また、高精度な手ブレ補正ユニットとジャイロセンサーを搭載し、手ブレ補正アルゴリズムを最適化することで、5.5段*16の手ブレ補正効果を実現。さらに、ボタン・キーの操作感の改善をはじめ、被写体をダイレクトに選択できるタッチフォーカスなど、素早い撮影をサポートする操作性を実現しています。好みに合わせて設定できる豊富なカスタマイズ機能も充実し、プロフェッショナルのニーズに応えます。

プロフェッショナルの要望に応える信頼性・接続性



カメラとしての機能・性能だけでなく、プロの道具には高い信頼性が要求されます。ゴミや水滴の浸入経路となりえる箇所を徹底的に見直し、フィールドでの過酷な使用に耐えられる防塵・防滴性能*17を高めました。また、トップカバー、フロントカバー、内部フレーム、リヤカバーに至るまで軽量かつ剛性に優れたマグネシウム合金を採用したことで、小型でありながら堅牢なボディ構造を実現。さらに、有線・無線を問わず接続機能・性能が向上。最高約1Gbpsの高速通信を実現する1000BASE-T対応の有線LAN端子の搭載や、電波干渉の少ないデータ転送が選択可能な5GHz帯域*18無線LAN (Wi-Fi) 対応で、データ転送はもちろんPCリモート撮影時も高速かつ安定した通信を実現。撮影から納品までのスピードが求められるスポーツ系、報道系プロフォトグラファーのワークフローを効率化します。

*1 静止画撮影時 *2 メカシャッター時 *3 人物と動物ではモードの切り換えが必要です。すべての動物が対象ではありません *4 動画にも対応したリアルタイム瞳AF (人物) が使用できます。動画撮影時のリアルタイム瞳AFは、動物には対応していません *5 電子シャッター使用時 *6 連続撮影可能枚数はJPEGスタンダード枚数表示。撮影条件や使用するメモリーカードにより異なります *7 バッテリーとメモリーカード含む *8 撮影可能枚数は液晶モニター使用時/CIPA規格準拠 *9 2023年12月現在。発表済・発売前商品を含む *10 連続撮影モード「Hi」時。シャッタースピードが1/125以上の場合に有効です。AF-Cモード時は、装着レンズ、撮影モードによって最高連写速度が異なります。また、装着レンズによってソフトウェアのアップデートが必要になる場合があります。互換情報詳細については、サポートサイトをご覧ください *11 低速シャッター時はライブビュー表示の更新頻度が遅くなります *12 シャッタースピードが1/125以上の場合に有効です。装着レンズ、カメラ設定によって演算回数は異なります *13 MとSモード設定時のみ1/32000秒まで選択可能です(1/16000-1/32000秒の間は選択できません)。それ以外の撮影モードでは最高1/16000秒になります *14 静止画撮影時。撮影環境・条件によって、微少な歪みが残ることがあります *15 メニュー上の名称は「トラッキング」です *16 CIPA規格準拠。ピッチ/ヨー方向、Planar T* FE 50mm F1.4 ZA装着時、長秒時ノイズリダクションオフ時 *17 防塵・防滴に配慮した構造となっていますが、ほこりや水滴の浸入を完全に防ぐものではありません *18 お使いいただく国や地域により、屋外における5GHz帯でのPCリモート撮影時の「Wi-Fi Direct」接続は、制約がある場合があります。その場合は、MENUから「ネットワーク」を選択し、「Wi-Fi 設定」で使用する帯域を2.4GHz帯に設定してください

α9 IIにおすすめのレンズ



FE 70-200mm F2.8 GM OSS II
SEL70200GM2
オープン価格



FE 100-400mm F4.5-5.6 GM OSS
SEL100400GM
希望小売価格 383,900円 (税込)



FE 600mm F4 GM OSS
※受注生産
SEL600F40GM
希望小売価格 2,095,500円 (税込)



AI処理に特化した新開発のAIプロセッシングユニット搭載による次世代のAFシステム

α7R V



α7R VではAIプロセッシングユニットにより向上した認識性能をはじめ、静止画・動画を問わず、AFシステム全体が大きく進化。ディープラーニング技術を活用し強化された「リアルタイム認識AF」と被写体を追尾する「リアルタイムトラッキング」を、よりワイドで高密度になったファストハイブリッドAFがサポート。より深く、広く狙った被写体を高精度に捉えます。

リアルタイム認識AF

- [人物] ・被写体の骨格情報を使ってその動きを高精度に認識することが可能に
・人物の瞳の認識精度がα7R IV比で約60%*7向上
・カメラが姿勢推定技術を用いて処理を行うことで、瞳だけではなく人間の胴体、頭部の位置をより高精度に認識
- [動物] ・犬や猫のような動物の、頭や顔の認識が加わっただけでなく、一部の草食動物・小動物の瞳を認識しやすくなりました。
・従来と比べ、動物に対する認識性能は約40%*8向上
- [鳥] ・瞳を認識できる種類や姿勢の拡大に加え、頭や体の認識にも新たに対応
- [飛行機] ・機体全体または先頭部を認識
- [昆虫] ・体全体または頭部を認識
- [車/列車] ・車、鉄道車両の全体または先頭部を認識

自然風景での撮影にも対応する新ピクセルシフトマルチ撮影*9

α7R V

極めて高い解像感を持つ画像を生成する「ピクセルシフトマルチ撮影」がさらに進化しました。α7R Vでは、ボディ内手ブレ補正機構を高精度に制御して計16枚の画像を撮影。合計約9億6320万画素分の膨大な情報を、約2億4080万画素(19,008×12,672)*10の画像生成が可能です。これまで、撮影中に人物や木の葉などの被写体の動きが生じた場合、正しく合成されないケースもありましたが、新しい「Imaging Edge Desktop™」PCアプリケーションでは、合成時に画像に含まれる人物や木の葉などの数ピクセル単位のわずかな動きを自動検出し補正します*11。これにより美術品や建築物などの静止物に加え、屋外での風景など活用シーンが広がります。

α史上最高*12の8段*13の手ブレ補正効果と4軸マルチアングル液晶モニター

α7R V

高解像性能を引き出す
進化した高性能光学式5軸ボディ内手ブレ補正

高精度な手ブレ補正ユニットおよびジャイロセンサーと、最適化されたアルゴリズムで、手ブレ補正システムがトータルで進化。検出したブレを高精度にコントロールし補正します。手ブレ補正効果はα史上最高*12の8段*13をボディ単体で実現し、撮影感度を上げたくない室内や夜景などのスローシャッターでの手持ち撮影に効果を発揮します。また、新アルゴリズムにより1画素レベルの微細なブレをも高い精度で検出し補正することで、イメージセンサーの持つ高解像性能で被写体をより鮮鋭に捉えます。さらに、対応する手ブレ補正機構内蔵レンズ*14との組み合わせで、望遠域で発生しがちな大きなブレを効果的に抑制。従来よりも安定したフレーミングで撮影をサポートします。

撮影の自由度を高める
ソニー独自の4軸マルチアングル液晶モニター

チルト液晶モニターと横開きバリアングル液晶モニターの利便性を兼ね備え、横位置でも縦位置でも見やすい位置に自在に角度を調整できる、ソニー独自の4軸マルチアングル液晶モニターを開発しました。



*1 静止画撮影時 *2 α7R IVはJPEG、α7R VはJPEG Lサイズ スタンド設定時。撮影条件や使用するメモリーカードにより異なります *3 バッテリーとメモリーカードを含む *4 撮影可能枚数は液晶モニター使用時/CIPA規格準拠
*5 2023年12月現在。発表済・発売前商品を含む *6 動画にも対応したリアルタイムAF(人物)が使用できます。動画撮影時のリアルタイムAFは、動物には対応していません *7 ソニー内部測定。α7R IVとの比較において *8 ソニー内部測定。α7 IVとの比較において *9 合成・現像には最新の対応する「Imaging Edge Desktop™」の「Viewer」「Edit」が必要です。カメラや被写体のブレが発生すると正しく画像が合成されないことがあります。撮影時は三脚などを使用し、さらにPCリモート撮影やリモートコンマンドを用いて撮影してください。ピクセルシフトマルチ撮影時は、非圧縮RAW記録かつサイレント撮影が[入]に固定になります。フラッシュ撮影など一部機能に制限があります *10 現像後に出力される画像サイズは、4枚撮影時で6020万画素(9,504×6,336)、16枚撮影時で約2億4080万画素(19,008×12,672)です *11 2022年10月広報発表時点。対応機種：α1、α7R V *12 2022年10月広報発表時点。ソニー調べ *13 CIPA規格準拠、ピッチ/ヨー方向、FE 50mm F1.2 GM装着時、長秒時ノイズリダクションオフ時 *14 対応するレンズはサポート情報(https://www.sony.net/dics/7rm5-s/)を参照ください。レンズによってはレンズのソフトウェアアップデートが必要になります。補正効果はレンズによって異なります

知性を手にした、新次元AF
高解像×AIプロセッシングユニット

α7R V フルサイズミラーレス

ボディ ILCE-7RM5 オープン価格
※オープン価格商品の価格は、販売店にお問い合わせください



カメラグランプリ
2023 大賞受賞



BEST
FULL FRAME
PROFESSIONAL
CAMERA 受賞



★ 高画質			★ スピード			★ 機動性			★ スタミナ		★ 専用設計 レンズ			
35mm フルサイズ	裏面照射型 CMOS センサー	有効 画素 約6100万 画素	ISO*1 100- 32000 拡張50-102400	AF 693点 位相差	リアルタイム 認識AF	約10コマ/秒 高速連写 (AF/AE追従)	連続撮影 可能枚数 1000枚 以上	質量 約723g*3	サイレント撮影 (連写時も対応)	光学式 5軸ボディ内 手ブレ補正	デュアル スロット Cexpress Type A SDXC UHS-II	最大撮影 可能枚数 約530枚*4	USB充電/ 給電対応	全70本*5 以上

有効約6100万画素、第4世代の革新性能

α7R IV フルサイズミラーレス

ボディ ILCE-7RM4A オープン価格
※オープン価格商品の価格は、販売店にお問い合わせください



★ 高画質			★ スピード			★ 機動性			★ スタミナ		★ 専用設計 レンズ			
35mm フルサイズ	裏面照射型 CMOS センサー	有効 画素 約6100万 画素	ISO*1 100- 32000 拡張50-102400	AF 567点/ 425点 位相差/コントラスト	追いかける 瞳AF (動物対応*6)	約10コマ/秒 高速連写 (AF/AE追従)	連続撮影 可能枚数 最大68枚*2	質量 約665g*3	サイレント撮影 (連写時も対応)	光学式 5軸ボディ内 手ブレ補正	デュアル スロット	最大撮影 可能枚数 約660枚*4	USB充電/ 給電対応	全70本*5 以上

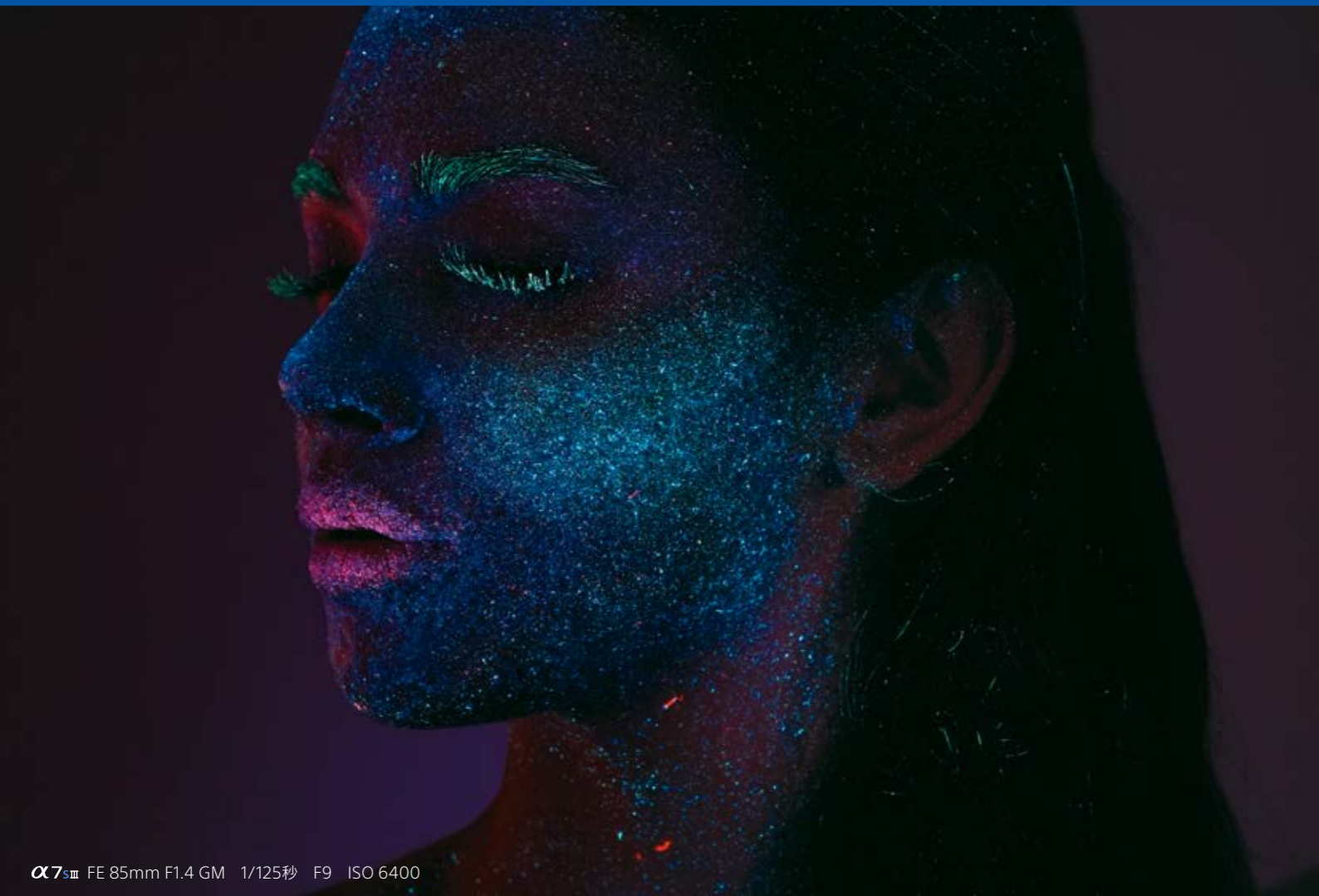
α7Rシリーズにおすすめのレンズ



FE 16-35mm F2.8 GM II
SEL1635GM2
オープン価格

FE 24-70mm F2.8 GM II
SEL2470GM2
オープン価格

FE 50mm F1.4 GM
SEL50F14GM
オープン価格



α7S III FE 85mm F1.4 GM 1/125秒 F9 ISO 6400

映像クリエイターの創造力を突き動かす高感度性能

α7S III フルサイズミラーレス

ボディ ILCE-7SM3 オープン価格
※オープン価格商品の価格は、販売店にお問い合わせください



★ 高画質		★ スピード		★ 機動性		★ スタミナ		★ 専用設計 レンズ			
35mm フルサイズ	裏面照射型 CMOS センサー	約1210万 画素	ISO*1 80- 102400 拡張40-409600	AF 759点/ 425点 追いかけ 瞳AF (動物対応*2*3)	連続撮影 可能枚数 1000枚 以上	質量 約699g*5	サイレント撮影 5軸ボディ内 手ブレ補正	デュアル スロット CFexpress Type A SDXC UHS-II	最大撮影 可能枚数 約600枚*6	USB充電/ 給電対応	全70本*7 以上

映像クリエイターの感性に応える、α7Sシリーズ新世代モデル



わずかな光までも描写する圧倒的な高感度性能と、すべての感度域で広いダイナミックレンジを実現するα7Sシリーズの基本コンセプトはそのままに、さらなる表現力を追求するため、有効約1210万画素の裏面照射型CMOSイメージセンサーを新開発。拡張最高ISO感度409600や15+ストップ*8のダイナミックレンジに加え、最大4:2:2 10bitの4K 120p*9動画記録や、α7Sシリーズとして初*10の像面位相差AFに対応。撮影領域のさらなる拡大を可能にします。さらに、AF、画像認識、画質調整、現像といったリアルタイム処理を、新画像処理エンジン「BIONZ XR (ビオンズ エク্সアール)」に集約することで、画像処理の遅延時間を短縮するとともに、動画・静止画処理能力を大幅に向上しています。また、デュアルスロットは従来のSDカードに加え、高速性能を備えた小型メモリーメディア「CFexpress Type Aメモリーカード」に対応*11。4K 120p*9などの高ビットレートの書き込みやデータ転送速度が大幅に向上し、これまで以上の快適な操作性を実現します。

フルサイズ領域での4K全画素読み出しや、印象的な表現を可能とする多彩な動画性能



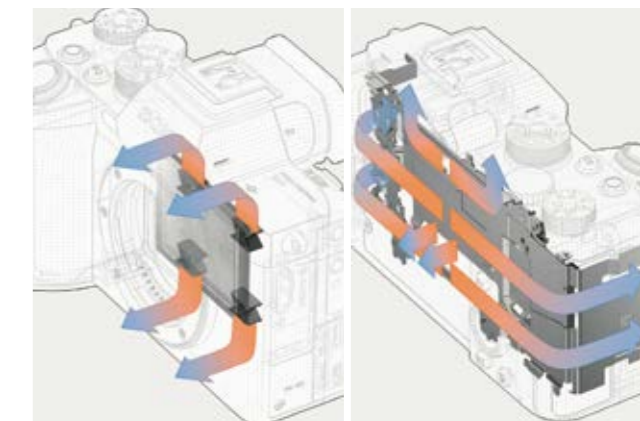
新開発フルサイズイメージセンサーと新画像処理エンジン「BIONZ XR」の搭載で、画素加算のないフルサイズ領域での4K全画素読み出しのほか、10bitのビット深度、4:2:2カラーサンプリング、高効率なMPEG-H HEVC/H.265コーデック対応、All-Intra記録*12など高い映像品質を実現。また、最大120pのハイフレームレート動画を4K解像度によるカメラ内記録に対応。4K解像度で最大5倍のなめらかなスローモーションで印象的な映像表現が可能になりました。拡大するRAW収録への要望に応え、αシリーズ初*10、カメラからHDMIケーブル経由で対応する外部レコーダー*13への16bit RAW動画の出力が可能に。ポストプロダクションを前提としたワークフローを高い基本性能でパワフルにサポートします。

動画撮影におけるフォーカスワークの常識を変えるAFシステム



業務用ラージフォーマットカメラ「FX9」譲りのAF性能を搭載。動画撮影時も像面位相差AFが有効。リアルタイムトラッキングやリアルタイム瞳AFに加えて、プロのフィードバックを反映した細やかなAFトランジション速度、AF乗り移り感度や、直感的な操作、マニュアルフォーカス中のAFサポートにも対応しています。さまざまな撮影条件下で安定したAF性能と多彩なフォーカスワークを提供します。

長時間連続録画を可能にする新開発の放熱構造



動画撮影中の温度上昇を抑制し、長時間の4K連続録画をサポートするため、設計を徹底的に見直し効率的な放熱構造を実現しました。新開発の放熱構造が、イメージセンサーや画像処理エンジンの駆動に伴う熱を効果的に分散し放熱させることで、小型・軽量ボディを維持しつつカメラ本体内の温度上昇を抑制。1時間を超える高精細4K 60p動画の記録*14を可能にしています。

*1 静止画撮影時 *2 人物と動物ではモードの切り換えが必要です。すべての動物が対象ではありません。 *3 動画にも対応したリアルタイム瞳AF (人物) が使用できます。動画撮影時のリアルタイム瞳AFは、動物には対応していません。
*4 非圧縮RAW/非圧縮RAW+JPEGの撮影時は、CFexpress Type Aメモリーカードが必要です *5 バッテリーとメモリーカード含む *6 撮影可能枚数は液晶モニター使用時/CIPA規格準拠 *7 2023年12月現在、発表済・発売前商品を含む *8 S-Log3動画撮影時、ソニー内部測定 *9 QFHD (3840×2160)、約10%画角がクローズアップされます *10 2020年7月時点、ソニー調べ *11 CFexpress Type Bメモリーカードは使用できません *12 ファイルフォーマットメニューでXAVC S-I 4KまたはHDを選択 *13 ATOMOS社 NINJA Vモニターレコーダー、2020年7月時点 *14 ソニー内部測定条件、XAVC S-I 4K 4:2:2 10bit記録、25℃ (室温および録画開始時のカメラ温度)、自動電源OFF温度[高]設定、条件によって撮影可能時間は変わります

α7S IIIにおすすめのレンズ



FE 16-35mm F2.8 GM II
SEL1635GM2
オープン価格

FE 24mm F1.4 GM
SEL24F14GM
希望小売価格 227,700円 (税込)

FE 35mm F1.4 GM
SEL35F14GM
希望小売価格 228,800円 (税込)



α7Ⅳ FE 100-400mm F4.5-5.6 GM OSS 1/160秒 F5.6 ISO100

質感表現にもこだわったフラッグシップ譲りの高画質

α7Ⅳ



新開発CMOSイメージセンサーとフラッグシップモデル α1やα7S IIIに搭載した最新の画像処理エンジンの採用に合わせて、ソニー独自の画作りがさらに進化。人物の柔らかな肌の質感は自然な解像とディテールで再現され、有効約3300万画素を生かして精細な風景もすみずみまで描写。スペックや数値測定では表現しきれない、質感表現にこだわった静止画・動画画質を提供します。また、思い通りの雰囲気仕上げられる10種類の新画像スタイル「クリエイティブルック」など多彩な新機能にも対応。さらに、簡単にシネマティックな表現を実現するルック「S-Cinetone」も搭載しています。

写真も動画も高精度・高速・高追従の進化したAFシステム

α7Ⅳ



α1と同等の759点*2の選択可能な位相差測距点と425点のコントラスト測距点を高密度に配置。新画像処理エンジンBIONZ XRがパワフルに処理することで、高精度・高速・高追従のAFを実現しました。また、リアルタイムトラッキングも搭載し、顔検出精度も向上しています。さらに、BIONZ XRにより向上した高い被写体検出能力で、動画撮影時のオートフォーカスも大きく進化。リアルタイム瞳AFの動物、鳥対応*3に加え、AF/MFのシームレスな切り換えで被写体のフォーカス移動を容易にするAFアシスト、ピントの合う範囲(被写界深度)をライブビュー画面に映し出すフォーカスマップなど、妥協のない動画撮影機能の充実で、クリエイティブな映像表現を強力にサポートします。

ハイブリッド機として快適な撮影をサポートする操作性

α7Ⅳ



αシリーズの特長である、フルサイズながら小型・軽量のボディを実現しつつ、静止画・動画撮影を問わず直感的な操作性を追求しました。バリアングル液晶モニターの採用や、約368万ドット高精細電子ファインダー、タッチ対応かつ刷新されたメニュー画面、静止画・動画の即時切り換えなど、静止画・動画を問わず快適な操作性をサポートします。また、動画時の手ブレ補正効果を向上させる「アクティブモード」*12にも対応。さらに、最新のBIONZ XRの高速処理能力で、VLOGCAM ZV-1とZV-E10で対応したUVCストリーミング機能がパワーアップ。α7Ⅳでは、高画質4K映像の出力に加え、出力映像の解像度選択や、本体内同時記録など、用途に応じて最適な設定を選択でき、利便性が向上しています。リモートが好まれるこれからの時代に合わせて、カメラも進化し続けます。

Beyond basic 次代の、新基準へ

α7Ⅳ フルサイズミラーレス

ボディ ILCE-7M4
ズームレンズキット ILCE-7M4K (ボディ+キットレンズ: FE 28-70mm F3.5-5.6 OSS)
各オープン価格
※オープン価格商品の価格は、販売店にお問い合わせください

★ 高画質		★ スピード		★ 機動性		★ スタミナ		★ 専用設計レンズ						
35mmフルサイズ	裏面照射型 CMOS センサー	有効画素約3300万画素	ISO*1 100-51200	AF 759点*2 / 425点	追いかけられる AF (動物/鳥対応*3+4)	約10コマ/秒 高速連写 (AF/AE追従)	連続撮影可能枚数 1000枚以上	質量 約658g*6	サイレント撮影 (連写時対応)	光学式 5軸ボディ内手ブレ補正	デュアルスロット*7 CFexpress Type A SDXC UHS-II	最大撮影可能枚数 約580枚*8	USB充電/給電対応	全70本以上*9

フルサイズミラーレスの新基準を目指した描写性能

α7Ⅲ フルサイズミラーレス

ボディ ILCE-7M3
ズームレンズキット ILCE-7M3K (ボディ+キットレンズ: FE 28-70mm F3.5-5.6 OSS)
各オープン価格
※オープン価格商品の価格は、販売店にお問い合わせください

★ 高画質		★ スピード		★ 機動性		★ スタミナ		★ 専用設計レンズ						
35mmフルサイズ	裏面照射型 CMOS センサー	有効画素約2420万画素	ISO*1 100-51200	AF 693点 / 425点	追いかけられる AF (動物対応*10)	約10コマ/秒 高速連写 (AF/AE追従)	連続撮影可能枚数 最大177枚*11	質量 約650g*6	サイレント撮影 (連写時対応)	光学式 5軸ボディ内手ブレ補正	デュアルスロット	最大撮影可能枚数 約710枚*8	USB充電/給電対応	全70本以上*9

α7シリーズにおすすめのレンズ



FE 24-105mm F4 G OSS SEL24105G 希望小売価格 181,500円(税込)
FE 70-200mm F4 Macro G OSS II SEL70200G2 オープン価格
FE 20mm F1.8 G SEL20F18G 希望小売価格 163,900円(税込)

α7CR α7C II α7C

さらに詳しくはWebサイトをご覧ください



高解像×機動力
その衝動に、新たな表現を。

α7CR フルサイズミラーレス

ボディ ILCE-7CR
各オープン価格
※オープン価格商品の価格は、販売店にお問い合わせください



★ 高画質		★ スピード		★ 機動性		★ スタミナ		★ 専用設計レンズ					
35mmフルサイズ	裏面照射型 CMOS センサー	有効画素約6100万画素	ISO*1 100-32000 拡張50-102400	AF 693点 位相差	リアルタイム認識AF	連続撮影可能枚数1000枚以上	質量 約515g*	サイレント撮影 (連写時対応)	光学式5軸ボディ内手ブレ補正	シングルスロット	最大撮影可能枚数 約530枚*	USB充電/給電対応	全70本*5 以上

もっと自由なフルサイズへ。
その手に、洗練された創造力を。

α7C II フルサイズミラーレス

ボディ ILCE-7C II
ズームレンズキット ILCE-7C II ZL (ボディ+キットレンズ: FE 28-60mm F4-5.6)
各オープン価格
※オープン価格商品の価格は、販売店にお問い合わせください



★ 高画質		★ スピード		★ 機動性		★ スタミナ		★ 専用設計レンズ					
35mmフルサイズ	裏面照射型 CMOS センサー	有効画素約3300万画素	ISO*1 100-51200 拡張50-204800	AF 759点 位相差	リアルタイム認識AF	連続撮影可能枚数1000枚以上	質量 約514g*	サイレント撮影 (連写時対応)	光学式5軸ボディ内手ブレ補正	シングルスロット	最大撮影可能枚数 約560枚*	USB充電/給電対応	全70本*5 以上

もっと自由なフルサイズへ

α7C フルサイズミラーレス

ボディ ILCE-7C
ズームレンズキット ILCE-7C ZL (ボディ+キットレンズ: FE 28-60mm F4-5.6)
各オープン価格
※オープン価格商品の価格は、販売店にお問い合わせください



★ 高画質		★ スピード		★ 機動性		★ スタミナ		★ 専用設計レンズ					
35mmフルサイズ	裏面照射型 CMOS センサー	有効画素約2420万画素	ISO*1 100-51200 拡張50-204800	AF 693点/425点 位相差/コントラスト	追いかけられる AF (動物対応)*6*7	連続撮影可能枚数 最大223枚*	質量 約509g*	サイレント撮影 (連写時対応)	光学式5軸ボディ内手ブレ補正	シングルスロット	最大撮影可能枚数 約740枚*	USB充電/給電対応	全70本*5 以上

“Compact” ボディに、ソニーが持つフルサイズミラーレスとしての性能を搭載



フルサイズイメージセンサー搭載にも関わらずコンパクトさを実現。どこへでも手軽にフルサイズの描写力を持ち運ぶことができる、かつてない小型・軽量システムでありながら、AF性能、動画性能など、性能に一切妥協することなく、ソニーが培ってきた最先端技術を惜しみなく搭載。すべての表現をもっと自由に感じたまに。コンパクトフルサイズとして静止画・動画を問わず、これまでにない自由な撮影スタイルを実現します。

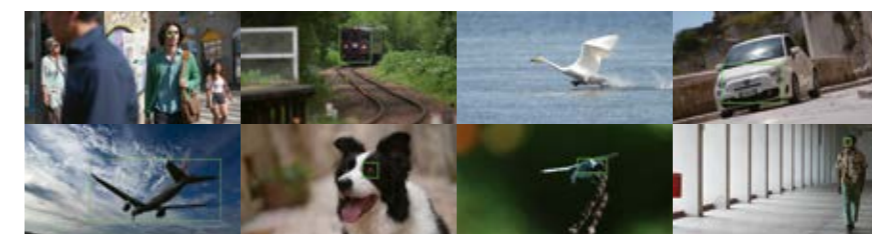
クラス最高*8有効最大約6100万画素のフルサイズイメージセンサー搭載 **α7CR**

α7Cのコンセプトである小型・軽量を受け継ぎながら、圧倒的な解像力と高精度な色再現性を誇るα7R Vと同じクラス最高*8有効最大約6100万画素のフルサイズイメージセンサーを搭載したα7CR。機動力のあるコンパクトなボディに、認識性能を向上させた高速・高精度なAF、7.0段分の手ブレ補正*9など、ソニーが培ってきた最先端技術を惜しみなく収めた高解像・高画質モデルです。また、α7CRには大口径レンズなどを装着した場合に快適なホールド感が得られるグリップエクステンション (GP-X2) を同梱*10。日常的に持ち歩いて、決定的な瞬間を高品位に切りとれるα7CRが、これまでにない自由で軽快な作品づくりを可能にします。

大幅に進化したコンパクトフルサイズミラーレス一眼カメラ **α7C II**

α7Cの小型・軽量のコンセプトを受け継ぎながら、静止画・動画における撮影領域のさらなる拡大を目指し、さまざまな進化を遂げたα7C II。有効最大約3300万画素のフルサイズイメージセンサーを搭載し、高画質な写真だけでなく、最高4K 60p*11の動画撮影も可能になりました。また、前ダイヤルの追加やグリップのホールド感の向上など、操作性もα7Cから大幅に見直され、より快適な撮影体験を提供します。フルサイズの描写力をどこへでも手軽に持ち運べるシステムでありながら、性能に一切妥協することなく、ソニーが培ってきた最先端技術を惜しみなく凝縮したα7C IIが、これまでにない自由な撮影スタイルを実現します。

AI処理に特化した新開発のAIプロセッシングユニット搭載による次世代のAFシステム **α7CR** **α7C II**



※画像はイメージです

α7CR、α7C IIではAIプロセッシングユニットにより向上した認識性能をはじめ、静止画・動画を問わず、AFシステム全体が大きく進化。ディープラーニング技術を活用し強化された「リアルタイム認識AF」と被写体を追尾する「リアルタイムトラッキング」を、よりワイドで高密度になったファストハイブリッドAFがサポート。より深く、広く狙った被写体を高精度に捉えます。

7.0段*9光学式5軸ボディ内手ブレ補正 & 動画撮影時のアクティブモード*12 **α7CR** **α7C II**

手ブレ補正ユニットおよびジャイロセンサーと最適化されたアルゴリズムでブレを検出し、高精度に補正。7.0段*9の光学式ボディ内手ブレ補正は、撮影感度を上げたくない室内や夜景などのスローシャッターでの手持ち撮影に効果を発揮します。また、手ブレ補正「アクティブモード*12」にも対応し、安定した動画撮影が可能。さらに、対応する手ブレ補正機構内蔵レンズ*13を組み合わせれば、より一層フレーミングが安定し、不安定な環境でも快適に撮影できます。

使いやすさを追求した設計 **α7CR** **α7C II** **α7C**

手持ちでの動画撮影やジンバルに搭載している場合などに便利な「バリエーション液晶モニター」を搭載。地面すれすれのローポジションでの迫力ある撮影など、静止画・動画撮影を問わず、状況に応じた自由なポジションやアングルでのフレーミングが可能です。



※画像はα7C IIです

*1 静止画撮影時 *2 連続撮影可能枚数はJPEGスタンダード枚数表示。撮影条件や使用するメモリーカードにより異なります *3 バッテリーとメモリーカード含む *4 撮影可能枚数は液晶モニター使用時/CIPA規格準拠 *5 2023年12月現在。発表済・発売前商品を含む *6 人物と動物ではモードの切り換えが必要です。すべての動物が対象ではありません *7 動画にも対応したリアルタイムAF (人物) が使用できます。ソフトウェアアップデート Ver.2.00以降で動画にも対応したリアルタイムAF (動物) が使用できます *8 2023年8月広報発表時点、ソニー調べ。35mmフルサイズイメージセンサー搭載デジタルカメラとして *9 CIPA規格準拠、ピッチ/ヨー方向、FE 50mm F1.2 GM装着時、長秒時ノイズリダクションオフ時 *10 α7C II、α7Cには同梱していません *11 4K 60p記録は、APS-C/Super 35mm記録モードのみになります *12 アクティブモードでは撮影画角が少し狭くなります。記録方式が動画120p、S&Qモードの120fpsでの撮影時、アクティブモードは無効になります *13 対応するレンズは サポートページ (https://www.sony.net/dics/fnc1002/) をご参照ください。レンズによってはレンズのソフトウェアアップデートが必要になります。補正効果はレンズによって異なります

α7Cシリーズにおすすめのレンズ





α6700 FE 600mm F4 GM OSS+1.4x Teleconverter 1/500秒 F5.6 ISO 800

その手に、革新の知性と機動力を。次世代プレミアムAPS-Cモデル

α6700

APS-Cミラーレス

ボディ ILCE-6700
高倍率ズームレンズキット ILCE-6700M (ボディ+キットレンズ: E 18-135mm F3.5-5.6 OSS)
各オープン価格

※オープン価格商品の価格は、販売店にお問い合わせください

★ 高画質		★ スピード		★ 機動性		★ スタミナ		★ 専用レンズ	
APS-C	裏面照射型 CMOS センサー	約2800万画素	ISO*1 100-32000 拡張50-102400	AF 759点*1 位相差	リアルタイム認識AF	約11コマ/秒 高速連写 (AF/AE追従)	連続撮影可能枚数 1000枚*2 以上	質量 約493g*3	サイレント撮影 光学式 5軸ボディ内 手ブレ補正
							最大撮影可能枚数 約570枚*4	シングル スロット	USB充電/ 給電対応
									全70本*5 以上

画像処理エンジンBIONZ XR × AIプロセッシングユニット

フルサイズ上位モデルに採用されている画像処理エンジンBIONZ XRの搭載により、高い階調性能や忠実な色再現性能、低ノイズ性能を実現しました。さらに、α7R Vに搭載されているAIプロセッシングユニットを搭載。ディープラーニングを含むAI処理で、人物の骨格や姿勢などの情報に基づいた、より高精度な被写体認識が可能になりました。

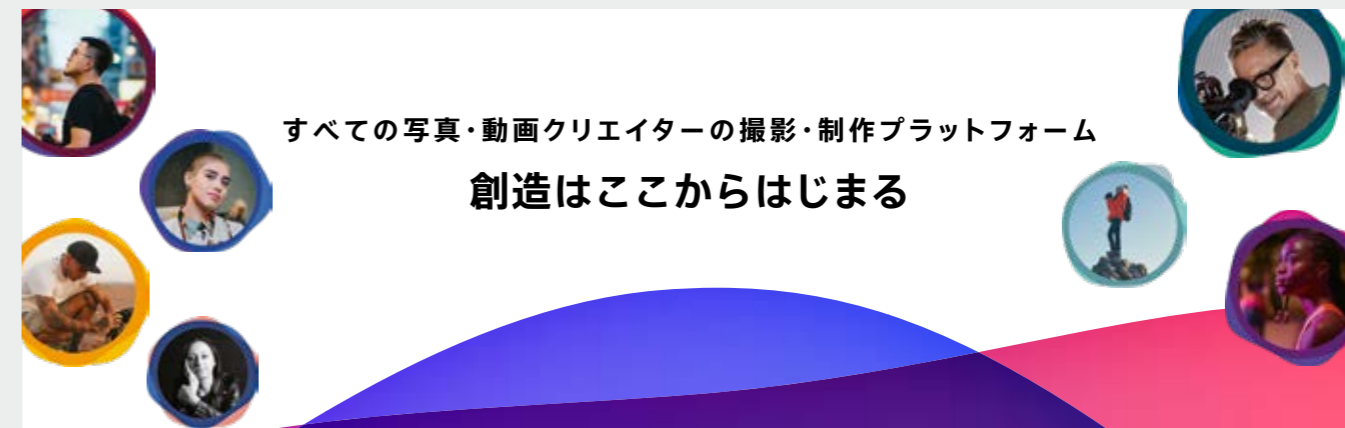
高性能光学式5軸ボディ内手ブレ補正搭載

新アルゴリズムにより1画素レベルの微細なブレ量を検出し補正することで、従来機(α6600)に比べ、被写体をより鮮鋭に捉えます。光学式手ブレ補正ユニットと、カメラに内蔵した高精度なジャイロセンサー、最適化されたアルゴリズムで、動画時の手ブレ補正効果を向上させる「アクティブモード*6」を搭載しています。

動画専用機の高い性能を受け継いだ動画機能

6Kオーバーサンプリングによる4K映像を出力でき、4K 120p*7のハイフレームレート動画のカメラ内記録に対応。14+ストップ*8のワイドラチチュードで、明暗差のあるシーンも低ノイズで階調豊かに記録できます。また、グレーディングなしでもシネマのようなルックを手軽に再現できるS-Cinetoneを搭載。制作者のさらなる表現要求に応えます。

*1 静止画撮影時 *2 連続撮影可能枚数はJPEGスタンダード枚数表示、撮影条件や使用するメモリーカードにより異なります *3 バッテリーとメモリーカード含む *4 撮影可能枚数は液晶モニター使用時/CIPA規格準拠 *5 2023年12月現在、発売済・発売前商品を含む *6 アクティブモードでは撮影画角が少し狭くなります。焦点距離が200mm以上の場合はスタンダードに設定することをおすすめします *7 QFHD(3840×2160)、約38%画角がクローズされます *8 S-Log3動画撮影時、ソニー内部測定

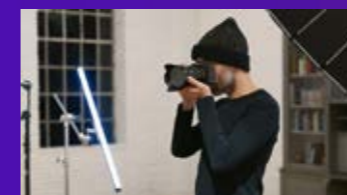


すべての写真・動画クリエイターの撮影・制作プラットフォーム
創造はここからはじまる

CREATORS' CLOUD

Creators' Cloudは、ソニーの先進的なカメラ技術とクラウドAIを掛け合わせて実現した「クリエイターの撮影から制作全般をサポートするプラットフォーム」です。そして、世界中のクリエイターと出会い、コラボレーションできる創造の空間です。カメラと撮影・制作アプリケーションやサービスのすべてが一体となった効率的なソリューションを、Webアプリやモバイル、PCアプリケーションで体験できます。

さらに詳しくはWebサイトをご覧ください
<https://creatorscloud.sony.net/ja-jp/>



C' Creators' App
Creators' Cloudモバイルアプリケーション

転送、リモート撮影やクラウドストレージ、「Discover」などが利用できるモバイルアプリケーション



IEM Imaging Edge Mobile
画像転送・リモート撮影モバイルアプリケーション

スマートフォンへの画像の転送やリモート撮影、撮影画像への位置情報の付与ができるモバイルアプリケーション



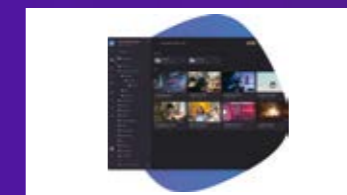
M&C Monitor & Control
映像クリエイター向けモバイルアプリケーション

スマートフォンやタブレット端末の大画面で、ワイヤレス映像モニタリングや、高精度な露出決定とフォーカス操作を実現する映像クリエイター向けのモバイルアプリケーションです



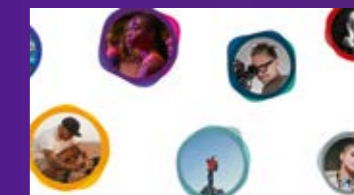
MTC Master Cut (Beta)
動画編集クラウド

カメラのメタデータとクラウドAIにより、高速・高精度に動画を補正できるクラウドサービス



Ci Ci Media Cloud
クラウドメディアストレージサービス

ハリウッドの映像制作現場で生まれた、快適に素材共有や共同作業を実現するメディアストレージサービス



C' Discover
クリエイター向けネットワーキングサービス

撮影・制作した作品を世界中のクリエイターへ発信し、また他のクリエイターの作品を閲覧できるサービス

※各サービス、アプリケーションごとに対応機種は異なります

35mmフルサイズとAPS-Cの両フォーマットに対応
Eマウントレンズ ラインアップ

1つのマウントでAPS-Cと35mmフルサイズの両方に対応する「ソニー Eマウント」は、APS-Cからフルサイズへのステップアップも容易。
広角から望遠まで豊富なレンズ群が創作意欲を刺激します。

さらに詳しくはWebサイトをご覧ください
sony.jp/ichigan/lineup/e-lens



FE Lens 35mm フルサイズ対応レンズ

ズームレンズ

FE 12-24mm F2.8 GM SEL1224GM 希望小売価格 465,300円(税込)	FE 12-24mm F4 G SEL1224G 希望小売価格 290,400円(税込)	FE 16-35mm F2.8 GM SEL1635GM 希望小売価格 314,600円(税込)	FE 16-35mm F2.8 GM II SEL1635GM2 オープン価格	FE PZ 16-35mm F4 G SEL1635G オープン価格	Vario-Tessar T* FE 16-35mm F4 ZA OSS SEL1635Z 希望小売価格 176,000円(税込)	FE 20-70mm F4 G SEL2070G オープン価格
FE 24-70mm F2.8 GM II SEL2470GM2 オープン価格	FE 24-70mm F2.8 GM SEL2470GM 希望小売価格 280,500円(税込)	Vario-Tessar T* FE 24-70mm F4 ZA OSS SEL2470Z 希望小売価格 132,000円(税込)	FE 24-105mm F4 G OSS SEL24105G 希望小売価格 181,500円(税込)	FE 24-240mm F3.5-6.3 OSS SEL24240 希望小売価格 180,400円(税込)	FE 28-60mm F4-5.6 SEL2860 希望小売価格 66,000円(税込)	FE 28-70mm F3.5-5.6 OSS SEL2870 希望小売価格 53,625円(税込)
FE PZ 28-135mm F4 G OSS SELP28135G 希望小売価格 383,900円(税込)	FE 70-200mm F2.8 GM OSS II SEL70200GM2 オープン価格					

単焦点レンズ

FE 70-200mm F2.8 GM OSS SEL70200GM 希望小売価格 330,000円(税込)	FE 70-200mm F4 G OSS SEL70200G 希望小売価格 181,500円(税込)	FE 70-200mm F4 Macro G OSS II SEL70200G2 オープン価格	FE 70-300mm F4.5-5.6 G OSS SEL70300G 希望小売価格 207,900円(税込)	FE 100-400mm F4.5-5.6 GM OSS SEL100400GM 希望小売価格 383,900円(税込)	FE 200-600mm F5.6-6.3 G OSS SEL200600G 希望小売価格 321,200円(税込)	FE 14mm F1.8 GM SEL14F18GM オープン価格
FE 20mm F1.8 G SEL20F18G 希望小売価格 163,900円(税込)	FE 24mm F1.4 GM SEL24F14GM 希望小売価格 227,700円(税込)	FE 24mm F2.8 G SEL24F28G オープン価格	FE 28mm F2 SEL28F20 希望小売価格 81,400円(税込)	FE 35mm F1.4 GM SEL35F14GM 希望小売価格 228,800円(税込)	Distagon T* FE 35mm F1.4 ZA SEL35F14Z 希望小売価格 173,800円(税込)	FE 35mm F1.8 SEL35F18F 希望小売価格 105,600円(税込)
Sonnar T* FE 35mm F2.8 ZA SEL35F28Z 希望小売価格 95,700円(税込)	FE 40mm F2.5 G SEL40F25G オープン価格					
FE 50mm F1.2 GM SEL50F12GM オープン価格	FE 50mm F1.4 GM SEL50F14GM オープン価格	Planar T* FE 50mm F1.4 ZA SEL50F14Z 希望小売価格 218,900円(税込)	FE 50mm F1.8 SEL50F18F 希望小売価格 44,000円(税込)	FE 50mm F2.5 G SEL50F25G オープン価格	Sonnar T* FE 55mm F1.8 ZA SEL55F18Z 希望小売価格 130,900円(税込)	FE 85mm F1.4 GM SEL85F14GM 希望小売価格 279,400円(税込)
FE 85mm F1.8 SEL85F18 希望小売価格 84,700円(税込)	FE 100mm F2.8 STF GM OSS SEL100F28GM 希望小売価格 242,000円(税込)					

マクロレンズ

FE 135mm F1.8 GM SEL135F18GM 希望小売価格 288,200円(税込)	FE 400mm F2.8 GM OSS SEL400F28GM 受注生産 希望小売価格 1,843,600円(税込)	FE 600mm F4 GM OSS SEL600F40GM 受注生産 希望小売価格 2,095,500円(税込)	FE 50mm F2.8 Macro SEL50M28 希望小売価格 78,100円(税込)	FE 90mm F2.8 Macro G OSS SEL90M28G 希望小売価格 183,700円(税込)

コンバーター

フィッシュアイコンバーター SEL057FEC 希望小売価格 60,500円(税込)	テレコンバーター 1.4x Teleconverter SEL14TC 希望小売価格 91,300円(税込)	テレコンバーター 2x Teleconverter SEL20TC 希望小売価格 91,300円(税込)								
	<table border="0"> <tr> <td>FE 70-200mm F2.8 GM OSS II</td> <td>FE 70-200mm F2.8 GM OSS</td> </tr> <tr> <td>FE 70-200mm F4 Macro G OSS II</td> <td>FE 100-400mm F4.5-5.6 GM OSS</td> </tr> <tr> <td>FE 200-600mm F5.6-6.3 G OSS</td> <td>FE 400mm F2.8 GM OSS</td> </tr> <tr> <td>FE 600mm F4 GM OSS</td> <td></td> </tr> </table>		FE 70-200mm F2.8 GM OSS II	FE 70-200mm F2.8 GM OSS	FE 70-200mm F4 Macro G OSS II	FE 100-400mm F4.5-5.6 GM OSS	FE 200-600mm F5.6-6.3 G OSS	FE 400mm F2.8 GM OSS	FE 600mm F4 GM OSS	
FE 70-200mm F2.8 GM OSS II	FE 70-200mm F2.8 GM OSS									
FE 70-200mm F4 Macro G OSS II	FE 100-400mm F4.5-5.6 GM OSS									
FE 200-600mm F5.6-6.3 G OSS	FE 400mm F2.8 GM OSS									
FE 600mm F4 GM OSS										
ウルトラワイドコンバーター SEL075UWC 希望小売価格 49,500円(税込)										

APS-C Lens APS-C フォーマット対応レンズ

※()内の数値は撮像素子がAPS-Cサイズのレンズ交換式デジタルカメラ装着時の35mm判換算値

ズームレンズ

E PZ 10-20mm F4 G (15-30mm) SELP1020G オープン価格	E 16-55mm F2.8 G (24-82.5mm) SEL1655G 希望小売価格 179,300円(税込)	
E PZ 18-105mm F4 G OSS (27-157.5mm) SELP18105G 希望小売価格 82,500円(税込)	E PZ 18-110mm F4 G OSS (27-165mm) SELP18110G 希望小売価格 576,400円(税込)	
Vario-Tessar T* E 16-70mm F4 ZA OSS SEL1670Z 希望小売価格 113,300円(税込)	E 18-135mm F3.5-5.6 OSS (27-202.5mm) SEL18135 希望小売価格 96,800円(税込)	E 18-200mm F3.5-6.3 OSS LE (27-300mm) SEL18200LE 希望小売価格 112,200円(税込)

E 18-200mm F3.5-6.3 OSS (27-300mm) SEL18135 希望小売価格 96,800円(税込)	E PZ 18-200mm F3.5-6.3 OSS (27-300mm) SELP18200 希望小売価格 187,000円(税込)

E 55-210mm F4.5-6.3 OSS (82.5-315mm) SEL55210 希望小売価格 46,200円(税込)	E 70-350mm F4.5-6.3 G OSS (105-525mm) SEL70350G 希望小売価格 129,800円(税込)

単焦点レンズ

E 11mm F1.8 (16.5mm) SEL11F18 オープン価格	E 16mm F2.8 (24mm) SEL16F28 希望小売価格 34,100円(税込)
E 15mm F1.4 G (22.5mm) SEL15F14G オープン価格	E 20mm F2.8 (30mm) SEL20F28 希望小売価格 47,300円(税込)

Sonnar T* E 24mm F1.8 ZA (36mm) SEL24F18Z 希望小売価格 113,300円(税込)	E 30mm F3.5 Macro (45mm) SEL30M35 希望小売価格 39,600円(税込)
E 35mm F1.8 OSS (52.5mm) SEL35F18 希望小売価格 70,400円(税込)	フィッシュアイコンバーター VCL-ECF2 希望小売価格 19,800円(税込)
E 50mm F1.8 OSS (75mm) SEL50F18 希望小売価格 45,100円(税込)	ウルトラワイドコンバーター VCL-ECU2 希望小売価格 17,600円(税込)

※オープン価格商品の価格は、販売店にお問い合わせください

撮影領域をさらに広げるαアクセサリ

アクセサリの対応商品や仕様は
Webサイトをご覧ください
sony.jp/ichigan/acc/



ワイヤレス/ステレオマイク
ECM-S1
希望小売価格 58,300円(税込)
高音質を小型・軽量で実現したステレオマイク。専用設計カプセルを含む3つのφ14mm大口径カプセルを搭載



ワイヤレスマイク
ECM-W3 希望小売価格 63,800円(税込)
ECM-W3S 希望小売価格 47,300円(税込)
高いSN比の全指向性マイクユニットを内蔵、ノイズ抑制フィルターも搭載し、クリアな音声で高音質収録を実現



ショットガンマイク
ECM-M1
希望小売価格 45,100円(税込)
ビームフォーミング技術により、従来のショットガンマイクの常識を覆す、8つの收音モードを搭載



ショットガンマイク
ECM-B1M
希望小売価格 44,000円(税込)
可変指向性とコンパクトな形状を実現。デジタルオーディオインターフェースに対応したカメラ用ショットガンマイク



ショットガンマイク
ECM-B10
希望小売価格 34,100円(税込)
3つの指向性を約72gのコンパクトなマイクで実現。デジタルオーディオインターフェースに対応したショットガンマイク



ショットガンマイク
ECM-G1
希望小売価格 18,920円(税込)
コンパクトサイズに大口径マイクカプセルを搭載。低ノイズでクリアに収録できるショットガンマイク



ワイヤレスマイク
ECM-W2BT
希望小売価格 28,600円(税込)
デジタルオーディオインターフェースに対応したワイヤレスマイク



ラベリアマイク
ECM-LV1
希望小売価格 3,300円(税込)
手軽に高音質録音。持ち運びにも便利な小型・軽量設計のラベリアマイク



ステレオマイク
ECM-XYST1M
希望小売価格 19,800円(税込)
使用状況に応じて使い分けできる2ウェイステレオマイク



フラッシュ
HVL-F60RM2
希望小売価格 75,900円(税込)
プロが求める高い発光性能・堅牢性・操作性が向上した電波式ワイヤレス通信対応の大光量フラッシュ



フラッシュ
HVL-F46RM
希望小売価格 53,900円(税込)
コンパクトな筐体にプロが求める発光性能・堅牢性が向上した大光量フラッシュ



フラッシュ
HVL-F28RM
希望小売価格 34,100円(税込)
電波式ワイヤレス通信対応。小型ながらもパワフルで優れた信頼性を誇る高性能フラッシュ



フラッシュ
HVL-F20M
希望小売価格 17,380円(税込)
簡単操作で高度なライティングを実現するスタイリッシュな小型フラッシュ



電波式ワイヤレスリシーバー
FA-WRC1M
希望小売価格 41,800円(税込)
ソニー製フラッシュで電波式ワイヤレス制御を実現するワイヤレスリシーバー



電波式ワイヤレスリシーバー
FA-WRR1
希望小売価格 25,300円(税込)
ソニー製フラッシュで電波式ワイヤレス制御を実現するワイヤレスリシーバー



マルチ端子接続ケーブル
VMC-MM1
希望小売価格 3,630円(税込)
電波式ワイヤレスリシーバーFA-WRR1とマルチ端子対応のカメラを接続する専用ケーブル



ワイヤレスリモートコマンダー
RMT-P1BT
希望小売価格 8,800円(税込)
高い信頼性と操作性によるワイヤレスリモート撮影を実現



リモートコマンダー
RM-VPR1
希望小売価格 8,800円(税込)
マルチ端子搭載のリモートコマンダー



リモートコマンダー
RMT-DSLR2
希望小売価格 3,520円(税込)
離れた場所からカメラを操作可能。動画RECボタンを搭載し、動画撮影にも対応



XLRアダプターキット
XLR-K3M
希望小売価格 66,000円(税込)
デジタルオーディオインターフェースに対応し、多様な周辺機器の組み合わせが可能なXLRアダプターキット



縦位置グリップ
VG-C4EM
希望小売価格 48,400円(税込)
横位置撮影時と同様の操作性とホールド性を実現した縦位置グリップ



ワイヤレスリモートコマンダー機能付シューティンググリップ
GP-VPT2BT (B)ブラック (W)ホワイト
希望小売価格 15,400円(税込)
ケーブル不要で自由度の高い撮影を実現した、Bluetooth対応・三脚機能付シューティンググリップ



マウントアダプター
LA-EA5
希望小売価格 28,600円(税込)
最新のEマウントボディ*1のAF機能*2をAマウントレンズ*3ユーザーに提供する、35mmフルサイズセンサー対応のEマウントアダプター



マウントアダプター
LA-EA4
希望小売価格 40,480円(税込)
トランスルーセントミラー・テクノロジーを搭載し、35mmフルサイズセンサー対応*1のマウントアダプター



リチャージャブルバッテリーパック
NP-FZ100
希望小売価格 11,440円(税込)
当社従来比約2倍*4の高容量バッテリー



バッテリーチャージャー
BC-QZ1
希望小売価格 12,870円(税込)
高容量バッテリーNP-FZ100専用の急速充電チャージャー



マルチバッテリーアダプターキット
NPA-MQZ1K
希望小売価格 52,800円(税込)
Zシリーズバッテリー NP-FZ100を最大4個装着し、カメラに給電して長時間撮影が可能



モニター保護ガラスシート
PCK-LG1 希望小売価格 3,850円(税込)
PCK-LG2 希望小売価格 3,850円(税込)
PCK-LG3 希望小売価格 3,850円(税込)



CFexpress Type A メモリーカード
【TOUGH(タフ)】
CEA-Gシリーズ タフ仕様
(80/160/320/640GB) オープン価格
デジタル一眼カメラでの連続撮影や高ビットレート動画など、大容量データの書き込みにも適した次世代高速メモリーカード「CFexpress Type A メモリーカード」



CFexpress Type A メモリーカード
【TOUGH(タフ)】
CEA-Mシリーズ タフ仕様
(960/1920GB) オープン価格
CFexpress Type A メモリーカードとして、は世界最大*5となる高容量



SDXC/SDHC UHS-II メモリーカード
【TOUGH(タフ)】
SF-Gシリーズ タフ仕様
(32/64/128/256GB) オープン価格
世界最速*6のSDがTOUGH(タフ)なボディを手に入れた。ハードな現場で活躍するSDXC/SDHC UHS-IIメモリーカード(Class10)



SDXC UHS-II メモリーカード
【TOUGH(タフ)】
SF-Mシリーズ タフ仕様
(64/128/256/512GB) オープン価格
強靱性、防水防塵性に優れたタフ仕様SDメモリーカード

*1 装着される本体、レンズによって、制限される機能が異なります *2 動画撮影中は、オートフォーカスは動作しません *3 STFレンズはマニュアルフォーカス専用、またテレコンバーターには非対応です
*4 Wシリーズバッテリー NP-FW50との比較 *5 2023年6月1日、発表時点 *6 民生用SDXC/SDHC UHS-IIメモリーカードとして、2017年発売の自社モデルSDカード「SF-G シリーズ」と同等。ソニー調べ(2018年10月3日広報発表時点) ※オープン価格商品の価格は、販売店にお問い合わせください

ミラーレス一眼 α
ラインアップ

α1 ●ボディ ILCE-1 P04		本誌掲載モデル
α9II ●ボディ ILCE-9M2 P06		本誌掲載モデル
α7RV ●ボディ ILCE-7RM5 P08		本誌掲載モデル
α7RIV ●ボディ ILCE-7RM4A P08		本誌掲載モデル
α7sIII ●ボディ ILCE-7SM3 P10		本誌掲載モデル
α7IV ●ボディ ILCE-7M4 ●ズームレンズキット ILCE-7M4K P12		本誌掲載モデル
α7III ●ボディ ILCE-7M3 ●ズームレンズキット ILCE-7M3K P12		本誌掲載モデル
α7CR ●ボディ ILCE-7CR P14		本誌掲載モデル ■ブラック(B) ■シルバー(S)
α7CII ●ボディ ILCE-7CM2 ●ズームレンズキット ILCE-7CM2L P14		本誌掲載モデル ■シルバー(S) ■ブラック(B)
α7C ●ボディ ILCE-7C ●ズームレンズキット ILCE-7CL P14		本誌掲載モデル ■シルバー(S) ■ブラック(B)
VLOGCAM ZV-E1 ●ボディ ZV-E1 ●ズームレンズキット ZV-E1L P14		本誌掲載モデル ■ブラック(B) □ホワイト(W)
α6700 ●ボディ ILCE-6700 ●高倍率ズームレンズキット ILCE-6700M P16		本誌掲載モデル
α6400 ●ボディ ILCE-6400 ●パワースームレンズキット ILCE-6400L ●ダブルズームレンズキット ILCE-6400Y ●高倍率ズームレンズキット ILCE-6400M ※ブラック(B)のみ P16		本誌掲載モデル ■シルバー(S) ■ブラック(B)
VLOGCAM ZV-E10 ●ボディ ZV-E10 ●パワースームレンズキット ZV-E10L ●ダブルズームレンズキット ZV-E10Y P16		本誌掲載モデル ■ブラック(B) □ホワイト(W)

高画質				スピード				機動性				スタミナ		専用設計レンズ
センサーサイズ	センサータイプ	有効画素数 ^{*1}	ISO感度 ^{*2}	位相差AF ^{*3}	瞳AF	高速連写枚数 (AF/AE追従)	連続撮影可能枚数 ^{*4}	質量 ^{*5}	サイレント撮影	光学式5軸ボディ内手ブレ補正	メモリーカードスロット	最大撮影可能枚数 ^{*6}	USB充電/給電	Eマウントレンズ全70本以上 ^{*7}
35mmフルサイズ	積層型 CMOS センサー	有効約5010万画素	100-32000 拡張50-102400	759点	追いかける瞳AF ^{*10}	約30コマ/秒 高速連写(AF/AE追従) ※電子シャッター時	165枚以上	約737g	サイレント撮影 (連写時対応)	デュアルスロット	デュアルスロット	約530枚	USB充電/給電対応	50本以上フルサイズ用 ^{*7}
	積層型 CMOS センサー	有効約2420万画素	100-51200 ^{*9} 拡張50-204800	693点	追いかける瞳AF ^{*10}	約20コマ/秒 高速連写(AF/AE追従) ※電子シャッター時	最大361枚	約678g				約690枚		
	裏面照射型 CMOS センサー	有効約6100万画素	100-32000 拡張50-102400	693点	リアルタイム認識AF	約10コマ/秒 高速連写(AF/AE追従)	1000枚以上	約723g				約530枚		
	裏面照射型 CMOS センサー	有効約6100万画素	100-32000 拡張50-102400	567点	追いかける瞳AF ^{*10}	約10コマ/秒 高速連写(AF/AE追従)	最大68枚	約665g				約660枚		
	裏面照射型 CMOS センサー	有効約1210万画素	80-102400 拡張40-409600	759点	追いかける瞳AF ^{*10}	約10コマ/秒 高速連写(AF/AE追従)	1000枚以上	約699g				約600枚		
	裏面照射型 CMOS センサー	有効約3300万画素	100-51200 拡張50-204800	759点	追いかける瞳AF ^{*10}	約10コマ/秒 高速連写(AF/AE追従)	1000枚以上	約658g				約580枚		
	裏面照射型 CMOS センサー	有効約2420万画素	100-51200 拡張50-204800	693点	追いかける瞳AF ^{*10}	約10コマ/秒 高速連写(AF/AE追従)	最大177枚	約650g				約710枚		
	裏面照射型 CMOS センサー	有効約6100万画素	100-32000 拡張50-102400	693点	リアルタイム認識AF	約8コマ/秒 高速連写(AF/AE追従)	1000枚以上	約515g				約530枚		
	裏面照射型 CMOS センサー	有効約3300万画素	100-51200 拡張50-204800	759点	リアルタイム認識AF	約10コマ/秒 高速連写(AF/AE追従)	1000枚以上	約514g				約560枚		
	裏面照射型 CMOS センサー	有効約2420万画素	100-51200 拡張50-204800	693点	追いかける瞳AF ^{*10}	約10コマ/秒 高速連写(AF/AE追従)	最大223枚	約509g				約740枚		
APS-C	裏面照射型 CMOS センサー	有効約1210万画素	80-102400 拡張40-409600	759点	リアルタイム認識AF	約10コマ/秒 高速連写(AF/AE追従)	1000枚以上	約483g	シングルスロット	約570枚				
	裏面照射型 CMOS センサー	有効約2600万画素	100-32000 拡張50-102400	759点	リアルタイム認識AF	約11コマ/秒 高速連写(AF/AE追従)	1000枚以上	約493g		約570枚				
	CMOS センサー	有効約2420万画素	100-32000 拡張102400	425点	追いかける瞳AF ^{*10}	約11コマ/秒 高速連写(AF/AE追従)	最大116枚	約403g		約410枚				
	CMOS センサー	有効約2420万画素	100-32000 拡張50-51200	425点	追いかける瞳AF ^{*10}	約11コマ/秒 高速連写(AF/AE追従)	最大137枚	約343g		約440枚	20本以上APS-C用 ^{*7}			

*1 静止画時の最大画素数 *2 静止画撮影時 *3 静止画撮影時のAF測距点数、撮影モードにより点数は異なります *4 撮影条件や使用するメモリーカードにより異なります *5 バッテリーとメモリーカード含む *6 撮影可能枚数は液晶モニター使用時/CIPA規格準拠 *7 2023年12月現在、発表済・発売前商品を含む *8 連続撮影モード「Hi+」時。シャッタースピードが1/125秒以上の場合に有効です。AF-Cモード時はシャッタースピードが1/250秒以上の場合に有効ですが、装着レンズ、撮影モードによって最高連写速度が異なります。非圧縮RAW、ロスレス圧縮RAWでの撮影時は、最高20コマ/秒になります。また、装着レンズによってはソフトウェアのアップデートが必要になる場合があります。互換情報の詳細は、サポートサイトをご覧ください *9 メカシャッター時 *10 ソフトウェアアップデートが必要な場合があります ※カメラ本体はすべてオープン価格です ※オープン価格商品の価格は、販売店にお問い合わせください

さらに詳しくはWebサイトをご覧ください
sony.jp/ichigan/lineup/



Cinema Line

Cinema Lineとは、デジタルシネマ映像制作で培われたルック*1と多様なクリエイターの異なる要望に応える高い操作性と信頼性を兼ね備えた映像制作用カメラのシリーズです。



FX6

ボディ ILME-FX6V
希望小売価格880,000円(税込)
レンズ付属モデル ILME-FX6VK
(付属レンズ:FE 24-105mm F4 G OSS)
希望小売価格1,034,000円(税込)
※写真はレンズ付属モデル ILME-FX6VKです



FX3

ボディ ILME-FX3
希望小売価格559,900円(税込)
※写真のレンズとマイクは別売の
FE 24mm F1.4 GM (レンズ)・ECM-XM1 (マイク)です



FX30

ボディ ILME-FX30B
希望小売価格286,000円(税込)
XLRハンドルユニット同梱モデル ILME-FX30
希望小売価格341,000円(税込)
※写真のレンズは別売のE PZ 10-20mm F4 Gです

シネマの映像表現

裏面照射型CMOSセンサー Exmor R™ × 新画像処理エンジン

FX6とFX3はソニーが誇るイメージセンサー技術を結集した裏面照射型の35mmフルサイズセンサーと、画像処理エンジンBIONZ XRを搭載。15+ストップ*2のワイドラチチュード・高い感度性能に加えて、シネマのような印象的なぼけ表現ができます。

FX30は新たに開発した裏面照射型のAPS-Cサイズ(Super 35mm)センサーと画像処理エンジンBIONZ XRを搭載。6K相当の豊富な情報量を凝縮することで、高品位な4K(QFHD:3840×2160)映像を出力可能。14+ストップ*2のワイドラチチュードで階調豊かな映像が記録できます。また、3機種ともにLong GOPおよびIntra方式の両方で4:2:2 10bit記録が可能のため、グレーディング時に豊かな階調を生かした編集・調整が可能です。

手軽にシネマのようなルック*1を再現できるS-Cinetone

3機種ともにCineAltaカメラ VENICEの開発を通じて得られた知見をもとに作られ、肌の色を美しく見せるスキントーンを中心とした「S-Cinetone」をデフォルトのルック*1として搭載しています。人の肌を描写する際に使われる中間色の表現力をアップさせ、色あいはよりソフトに、ハイライトの描写は被写体を美しく際立たせる自然なトーンとしています。グレーディングすることなくシネマのようなルック*1を手軽に再現でき、制作者のさらなるクリエイティブな表現要求に応えます。

LUTを活用したLog撮影

3機種ともにシャドウからミッドトーン(18%グレー)にかけての階調特性を重視したS-Log3を搭載し、色域はS-Gamut3、S-Gamut3.Cineに対応。Cinema Line カメラの上位機種と合わせた撮影、編集が容易になります。また、Log撮影モード時にはLUTをカメラモニター映像に表示可能で、ポストプロダクション後の仕上がりがイメージを確認しながら撮影することができます。Cinema Line上位機種と共通したワークフローを実現する「Cine EI」、選択したExposure Index(EI)に連動してカメラが自動的に基準ISO感度を切り換える「Cine EI Quick」、ISO感度を調整して露出を設定する「Flexible ISO」を選択できます。

最高120fps(4K)*3のハイフレームレート動画記録

カメラ内で最高120fps(4K QFHD解像度)*3のハイフレームレート動画記録に対応。4K解像度で最大5倍のなめらかなスローモーション*4で、印象的な映像表現ができます。4:2:2 10bitのサンプリングに対応しているほか、Long GOPおよびIntra(All-I)方式も選択できます。また、記録した映像をそのままスローモーションやクイックモーションでの再生が可能なS&Qモード*5であれば、最大ビットレート600Mbps*6(4:2:2 10bit、H.264、All-I)*7の高画質記録もできます。



FX6 / FX3



FX30



さらに詳しくはWebサイトをご覧ください

FX6



FX3



FX30



シネマ×AF性能

αで培ってきた像面位相差検出AFとコントラストAFを併用したAFシステム(ファストハイブリッドAF)を搭載。イメージセンサーの撮像画面のほぼ全域(FX6、FX3は約89%、FX30は約90%)をカバーし、広範囲からの膨大な被写体情報を高精度・高密度に分析。浅い被写界深度でも、動きの速い被写体に高精度かつめららかに、ワイドなエリアでフォーカスを合わせ続けます。3機種ともにリアルタイム瞳AFやタッチトラッキング、きめ細かい設定が可能な「AFトランジション速度」と「AF乗り移り感度」を搭載。さまざまな撮影条件下で、安定したAF性能と多彩なフォーカスワークを提供します。

シネマ×機動性、信頼性、操作性

シネマのような描写力を備えながら、小型・軽量で機動力を追求したボディデザインを採用。ハンドヘルド撮影だけでなく、ジンバルやドローンとの親和性が高く、フレキシブルな撮影スタイルを実現します。効率的な放熱を実現する冷却ファンと放熱構造を採用し、動画撮影中の温度上昇を抑制。その他タリーランプやズームレバーも搭載。FX6は電子式可変NDフィルターを、FX3とFX30は光学式5軸ボディ内手ブレ補正機能を搭載しており、プロの映像制作を強力にサポートします。

FX6

質量 約890g
(本体のみ)



FX3

質量 約630g*8
(本体のみ)

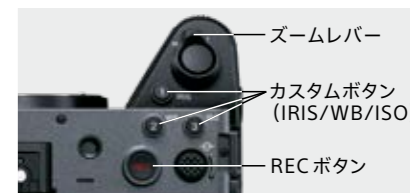


FX30

質量 約562g*8
(本体のみ)



ハンドル・グリップ・モニターでパーツを構成



*1 ルックとは、映像の色やトーン、シャープネスなど含む映像表現のことです *2 S-Log3撮影時、ソニー内部測定 *3 QFHD(3840×2160)、FX6/FX3は約10%、FX30は約38%画角がクローズアップされます *4 ポストプロダクションによる編集、S&Qモードによる撮影が必要です *5 S&Qモード時、音声は記録できません *6 FX6はXAVC Intra 60p記録設定時、FX3/FX30はXAVC S-I 60p記録設定時 *7 XAVC S-I記録でフレームレート120fps以上の設定時はCExpress Type Aメモリーカードが必要です *8 バッテリー、メモリーカードを含む質量は、FX3は約715g、FX30は約646g

主な仕様

	FX6	FX3	FX30
レンズマウント	Eマウント		APS-Cサイズ(Super35mm) Exmor R CMOSセンサー
撮像素子	35mmフルサイズExmor R CMOSセンサー		APS-Cサイズ(Super35mm) Exmor R CMOSセンサー
有効画素数	約1026万画素		約2010万画素、静止画 約2600万画素
NDフィルター	電子式可変NDフィルター(1/4ND~1/128ND)		非搭載
カメラ部	スロー&クイックモーション撮影(S&Q) XAVC-I、4096×2160、1~60フレームレート(59.94/50/29.97/25/24/23.98) XAVC-I/L、3840×2160、1~60、100、120フレームレート(59.94/50/29.97/25/23.98)、1920×1080、1~60、100、120、150、180、200、240フレームレート(59.94/50/29.97/25/23.98)	XAVC S-I 4K / XAVC S 4K / XAVC HS 4K、1.2, 4, 8, 15, 30, 60, 120フレームレート XAVC S-I HD / XAVC S HD、1.2, 4, 8, 15, 30, 60, 120, 240フレームレート*1	XAVC S-I 4K / XAVC S 4K / XAVC HS 4K、1.2, 4, 8, 15, 30, 60, 120フレームレート*1 XAVC S-I HD / XAVC S HD、1.2, 4, 8, 15, 30, 60, 120, 240フレームレート*1
ホワイトバランス	プリセット、メモリア、メモリB(2000K-15000K)/ATW	オート/太陽光/日陰/曇天/電球/蛍光灯/フラッシュ/水中オート/色温度設定(2500K-9900K)・カラーフィルター/カスタム	オート/太陽光/日陰/曇天/電球/蛍光灯/水中オート/色温度設定(2500K-9900K)・カラーフィルター/カスタム
ゲイン	-3 ~ 30dB(1dBごと)、AGC切り替え可能	ゲインコントロール非搭載	
ISO感度(推奨露光指数)	基準ISO感度: 800/12800(拡張409600)	動画: ISO80-102400相当(拡張: 上限ISO409600相当) 静止画: ISO80-102400(拡張: 下限ISO40、上限ISO409600)	動画: ISO100-32000相当、静止画: ISO100-32000(拡張: 下限ISO50、上限ISO124000)**
SDI出力	BNC端子×1、12G-SDI、6G-SDI、3G-SDI、HD-SDI	非搭載	
HDMI出力	HDMI端子(タイプA)×1	HDMI端子(タイプA)×1、YCbCr 4:2:2 10bit / RGB 8bit	
TC入力/TC出力	BNC端子×1、入力/出力切替式	マルチ/マイクUSB端子、TC IN**6	
音声入力	XLRタイプ3ピン(回)×2、LINE/MIC/MIC+48V切り替え式	3.5mm ステレオミニジャック、XLR/TRSタイプ 3ピン	
入出力端子	ヘッドホン出力	ステレオミニジャック(Φ3.5mm)×1	
内蔵マイク	ボディ:無指向性モノラルエレक्टレットコンデンサーマイク ハンドル:無指向性ステレオエレक्टレットコンデンサーマイク	ステレオマイク	
スピーカー出力	モノラル		
USB端子	USB Type-C×1、マルチ/マイクUSB×1	USB Type-C(SuperSpeed USB 5Gbps)×1、マルチ/マイクUSB端子×1	USB Type-C(SuperSpeed USB 10Gbps)×1、マルチ/マイクUSB端子×1
リモート	ステレオミニジャック(Φ2.5mm)×1	非搭載	
DC入力	DCジャック×1	非搭載	
液晶パネル	3.5型カラー液晶、約276万画素相当	3.0型カラー液晶、約144万画素相当	3.0型カラー液晶、約236万画素相当
質量	約890g(本体のみ)、約2590g(レンズ(SEL24105G(レンズ付属モデルのみ))、レンズフード(レンズ付属モデルのみ)、バッテリーパックBP-U35(別売)、液晶パネル、ハンドル、グリップを含む)	約630g(本体のみ)、約715g(バッテリーとメモリーカードを含む) 約1015g(XLRハンドル、バッテリー、メモリーカードを含む)	ILME-FX30B:約646g(バッテリーとメモリーカードを含む)、約562g(本体のみ) ILME-FX30:約646g(バッテリーとメモリーカードを含む)、約52g(本体のみ)、約95g(XLRハンドルユニット、バッテリー、メモリーカードを含む)
外形寸法(幅×高さ×奥行)	約114×116×153mm(周辺部除くボディのみ)	約129.7×77.8×84.5mm(突起部除く)	約129.7×77.8×84.5mm(突起部除く)
消費電力	約18.0W(XAVC-I QFHD 59.94p収録時、液晶パネルON、映像出力使用時)	[動画]約7.3W(FE 28-70mm F3.5-5.6 OSS装着時) [静止画]約3.4W(FE 28-70mm F3.5-5.6 OSS装着時)	[動画]約5.6W(E PZ 18-105mm F4 G OSS装着時) [静止画]約3.5W(E PZ 18-105mm F4 G OSS装着時)
使用温度		0 ~ 40°C	
保存温度		-20°C ~ +55°C	
付属品	レンズ(SEL24105G(レンズ付属モデルのみ)) [1]、ACアダプター [1]、電源コード [1]、ハンドル [1]、液晶パネル [1]、液晶フード [1]、グリップ [1]、USB Type-Cケーブル [1]、コールドシューキット [1]、レンズワントキヤップ [1]、ハンドルシューキヤップ [1]	リチャージャブルバッテリーパックNP-FZ100 [1]、バッテリーチャージャーBC-QZ1 [1]、電源コード [1]、XLRハンドルユニット [1]、アクセサリシューキット [1]、ボディキャップ [1]、シューキヤップ [1]、ハンドルシューキヤップ [1]、USB Type-Cケーブル [1]	リチャージャブルバッテリーパックNP-FZ100 [1]、ACアダプター [1]、ボディキャップ [1]、アクセサリシューキット [1]、USB-A/USB-CケーブルUSB 3.2 [1]、XLRハンドルユニット [1]、ハンドルシューキヤップ [1] ※ILME-FX30のみ

*1 240fps時のセンサー読み出し有効画素数1,420×804 *2 120fps時のセンサー読み出し有効画素数3,864×2,176 *3 240fps時のセンサー読み出し有効画素数1,396×788 *4 [ピクチャープロファイル]が[切]のとき *5 Ver.2.00以降のソフトウェアアップデートで対応 *6 本機のマルチ/マイクUSB端子と市販のBNCケーブルのBNC出力端子を接続するための専用アダプターケーブル(別売)が必要です

ご注意: 連続記録可能な時間は温度環境や動画撮影前の使用状況により変動します。カメラの電源を入れ、確認確認や静止画撮影(FX3/FX30の場合)を繰り返して使用した場合には、カメラ内部の温度が上昇しますので、上記の動画撮影時間より短くなります ※温度により動画撮影が停止した場合、電源を切ったまま数分間放置し、カメラの温度が下がってから撮影を再開してください

バックアップのおすすめ	万一、カメラや記録メディアなどの不具合により撮影できない場合や記録内容が破損・消滅し再生できない場合、画像や音声などの記録内容の補償についてはご容赦ください。大切な記録内容は定期的なバックアップをおすすめします。
-------------	--

α オフィシャルサイト

sony.jp/ichigan/



αの商品情報をはじめ、別売のレンズやアクセサリの紹介、セミナーやイベントの案内など、αでの撮影がもっと楽しくなるコンテンツがますます充実。最新のサポート情報から修理のお問い合わせまで、αに関する最新情報がわかります。

※画面は2023年11月現在



α Universe

sony.jp/ichigan/a-universe/



第一線で活躍するプロフェッショナルによるαで撮られた珠玉の作品を公開。さらに撮影秘話やテクニック、新しい表現やユニークな活動の様態など、カメラファン必見の情報を随時配信しています。

※画面はイメージです



α café

msc.sony.jp/acafe/



αで撮った作品をみんなで楽しむコミュニケーションサイト

αで撮ったお気に入りの作品をギャラリーに公開したり、みんなの作品にコメントしたり。「α cafe」では、作品を通じてαユーザー同士でコミュニケーションが楽しめます。αユーザーのみなさんはもちろん、ご購入を検討されている方も、作品やコメントの閲覧が可能ですので、ぜひ一度お越しください。

※画面は2023年11月現在



α Academy

msc.sony.jp/ichigan/a-academy/



プロから学べるカメラスクール 全国5校舎とオンライン校で開催中

αの使い方講座やビデオ編集講座、プロフォトグラファー同行の撮影実習などレベルに応じた講座を多数用意。全国5カ所(札幌・銀座・名古屋・大阪・福岡天神)に加えて、時間と場所を選ばず受講できるオンライン講座も開催しています。



ソニーストアのご案内

sony.jp/store/retail/

ソニーストア 銀座
東京 / 銀座
GINZA PLACE 4F～6F

ソニーストア 札幌
北海道 / 札幌
中央区南一条西3-8-20

ソニーストア 名古屋
名古屋 / 栄
BINO栄 3F

ソニーストア 大阪
大阪 / 梅田
ハービスENT 4F

ソニーストア 福岡天神
福岡 / 天神
西鉄天神 CLASS 1F～2F

「αの製品登録」のおすすめ

製品登録された方には、最新の情報やサポートを提供しています ●お得な情報が盛りだくさんの「メールマガジン」をお届け ●楽しく実践的に撮影を学べるセミナーの受講料が割引に
※詳しくは本体付属のチラシ、または登録専用サイトに記載されています

製品登録専用サイト www.sony.co.jp/di-regi

お客様個人情報の取り扱いについて

製品登録されたお客様の個人情報は、別途定める「お客様の個人情報の取り扱いについて」の内容に従い、適切に取り扱います。なお、当社の個人情報保護の取り組みは、プライバシーマークの認定を受けています。

ソニーマーケティング株式会社



安全に関する注意

商品を安全に使うため、使用前に必ず「取扱説明書・安全のために」をよくお読みください

安全点検のお願い このような症状はありませんか

- 電源コードが傷んでいる ●変なにおいがしたり、煙が出たりする ●内部に水や異物が入った



使用を中止

バッテリーをはずすかコンセントから電源プラグを抜いて必ず販売店またはテクニカルインフォメーションセンターにご相談ください

安全に使用するための注意 ●裏ぶたをはずしたり、内部の改造をしたりしないでください ●バッテリーは、指定された充電器以外で充電しないでください ●バッテリーは、火の中に入れて、ショートさせたりしないでください。また、火のそばや炎天下などで充電したり、放置したりしないでください ●濡れた手で充電器やバッテリーパックをさわらないでください ●商品使用上の注意 ●マイクログドライブは、小型・軽量のハードディスクドライブです。使用時はデジタル一眼カメラに振動や衝撃を与えないよう、十分注意してください ●あなたがカメラで撮影したものは、個人として楽しむなどのほかは、著作権法上、権利者に無断で使用できません ●モニターに表示される画面は実際のものや絵、または写真と比較して色や形が異なることがあります ●カATALOG上の注意 ●カATALOG上のフレームレート表記は120p/119.88fps、60p/59.94fps、30p/29.97fps、24p/23.98fpsになります ●カATALOG掲載商品の仕様および外観は、改良のため予告なく変更されることがありますので、あらかじめご了承ください ●材質は、商品の主材料を示します ●カATALOGと実際の商品の色とは、印刷の関係で多少異なる場合があります ●カATALOG掲載商品のなかには地域により品薄・品切れになるものもありますので、販売店にお確かめのうえ、お選びください ●カATALOG上のスペック数値は当社測定基準によります ●■：このマークの商品は、生産完了品のため、品薄・品切れになる場合があります。販売店にお確かめのうえお選びください ●カATALOGに掲載の商品と他の関連機器などを接続する場合は、指定のコードを用い、各機器の取扱説明書をよく読み指示に従って接続してください ●商品購入時の注意 ●購入の際は、必ず「保証書」の記載事項を確認のうえ、大切に保管してください ●当社は、カメラの補修用性能部品を、製造打ち切り後7年保有しています。ただし、故障の状況その他の事情により、修理に代えて

製品交換をする場合がありますのでご了承ください ●商標について ●SONYはソニーグループ株式会社の商標です ●α、α、G Master、Gマスター、G MASTER、Gレンズ、G、Exmor RS、Exmor R、ExsモアおよびExmor RS、Exmor R、Exsモア、BIONZ X、BIONZ XR、BIONZ XR、ピオニス エクス、ピオニス エクスアルおよびBIONZ X、BIONZ XR、Transilience、αFinder、XAVC、XAVC S、XAVC HS、マルチインターフェースシューおよびmini、メモリースティック デュオ、メモリースティック PRO、メモリースティック PRO デュオ、メモリースティック PRO-HG デュオ、メモリースティック XC-HG デュオおよびInfoLITHIUM (インフォリチウム)およびQ、Qはソニーグループ株式会社またはグループ各社の商標または登録商標です ●AVCHD/Progressive、AVCHDおよびAVCHD、AVCHDはパナソニック株式会社とソニーグループ株式会社の商標です ●Dolby、ドルビーおよびダブル D記号はドルビーラボラトリーズの商標です ●Wi-FiおよびWi-Fi CERTIFIEDロゴはWi-Fi Allianceの登録商標です ●N-MarkおよびNは、NFC Forum, Inc.の商標あるいは登録商標です ●Microsoft、Windowsは、米国Microsoft Corporationの米国およびその他の国における登録商標です ●Macintosh、Mac OSはApple Inc.の登録商標または商標です ●Intelは、アメリカ合衆国およびその他の国における Intel Corporationの商標です ●ArmはArm Limited (またはその子会社)の登録商標です ●SD、SD、SDおよびSDは、SD-3C, LLCの商標です ●HDMI、HDMIは、およびHigh-Definition Multimedia Interfaceは、HDMI Licensing, LLCの商標または登録商標です ●AdobeはAdobe Systems Incorporated (アドビシステムズ社)の米国ならびに他の国における商標または登録商標です ●その他記載されているシステム名、商品名は、一般に各開発メーカーの登録商標あるいは商標です。なお、本文中にはTM、®マークは明記していません



製品情報はサクサク
「My Sony アプリ」で。



シンプル画面で「知りたい」が見つかりやすい。
製品購入後は「使いこなし情報」を手元にお届け。



ソニー
ウェブサイト sony.jp/



表示を正しく
家電公取協会員

当社は、適正な表示を
推進しています。

ソニー株式会社

ソニーマーケティング株式会社 / 〒108-0075 東京都港区港南1-7-1

商品に関する問い合わせ窓口



LINE、チャット、メール、電話など
さまざまな方法でお問い合わせできます
左記の二次元コードからアクセスできますので、
お気軽にご相談ください
sony.jp/support/inquiry/

カタログの内容について、詳しく知りたいかたは、近くのソニー商品販売店、
または商品に関する問い合わせ窓口にお問い合わせください

お買い求めは当店へ