

Provincia autonoma di Trento

Strategia di Specializzazione Intelligente (S3)

2021-2027

La Smart Specialisation Strategy (S3 o RIS3)

La S3 definisce:

la traiettoria di sviluppo del sistema economico provinciale tenendo conto del posizionamento strategico territoriale e delle prospettive di sviluppo in un quadro economico nazionale e globale.

Focus della S3:

Ricerca e innovazione su aree e traiettorie tecnologiche prioritarie.

La Smart Specialisation Strategy (S3 o RIS3)

La S3 è condizione abilitante per il FESR

La S3 è vincolo all'utilizzo dei FONDI FESR di cui all'Obiettivo Strategico 1 (OP1) "Un'Europa più intelligente e competitiva" ed in particolare per gli obiettivi specifici:

1. "Rafforzare le capacità di ricerca e di innovazione e l'introduzione di tecnologie avanzate" e
4. "Sviluppare le competenze per la specializzazione intelligente, la transizione industriale e l'imprenditorialità".

La buona governance S3

L'assolvimento della condizione abilitante richiede l'individuazione di una chiara governance della S3.

Il processo di approvazione e implementazione

1

DEFINIZIONE DELLA PROPOSTA DI S3

- analisi dei documenti programmatori provinciali, nazionali, europei
- analisi del contesto, dei trend e, dei risultati S3 2014-2020
- tavoli di partecipazione e confronto

2

APPROVAZIONE PRELIMINARE DELLA S3

3

CONSULTAZIONE APERTA E RACCOLTA DI OSSERVAZIONI E FEEDBACK

4

AGGIORNAMENTO DEL DOCUMENTO S3

5

APPROVAZIONE DELLA S3

6

IMPLEMENTAZIONE DELLA S3

- Cooperazione con partner di altri Stati membri in settori prioritari supportati dalla strategia di specializzazione intelligente;
- Coinvolgimento degli stakeholder in modo costante durante il periodo di attuazione della S3;
- Monitoraggio e valutazione.

Obiettivi principali

1. **Rafforzamento competitivo** del sistema economico trentino;
2. **Crescita occupazionale** del territorio.

Da ottenere attraverso:

- Valorizzazione gli **ambiti produttivi di eccellenza**;
- Creazione di **vantaggio competitivo durevole**;
- Risposta ai mutamenti delle condizioni di scenario economico e di mercato;
- Interventi focalizzati su **priorità definite & utilizzo efficiente dei fondi**:
 - concentrare gli investimenti
 - sinergie tra le politiche comunitarie, nazionali e regionali.

STRATEGIA DI SPECIALIZZAZIONE INTELLIGENTE (S3)

Processo di definizione della S3

QUADRO STRATEGICO

Indirizzi europei, documenti di programmazione e priorità

Documenti di programmazione e strategie italiane

Programmazione provinciale

ANALISI SWOT ed AGGIORNAMENTO DELLA S3: analisi del sistema locale

Dati monitoraggio S3 2014-2020 valutazione FESR

Dati e analisi sui principali indicatori per verificare eccellenze produttive e ostacoli all'innovazione

Analisi del sistema della ricerca per verificare eccellenze scientifiche

PROCESSO DI SCOPERTA IMPRENDITORIALE: 6 tavoli di discussione

Tavolo 1 - Territorio e sostenibilità: Agricoltura, bioeconomia, biodiversità, conservazione

Tavolo 2 - Territorio e sostenibilità: Energie rinnovabili, idrogeno, mobilità sostenibile

Tavolo 3 - Territorio e sostenibilità: Sicurezza, monitoraggio ambientale, smart system

Tavolo 4: Salute, alimentazione e stili di vita

Tavolo 5: *Smart industry*

Tavolo 6: ICT e trasformazione digitale

Processo di definizione della S3: **inquadramento**

- **Indirizzi europei, documenti di programmazione e priorità**
 - Orientamenti strategici della programmazione europea 2021-2027:
 - **Green deal europeo** → sostenibilità, economia circolare, neutralità climatica al 2050,
 - **Economia per le PMI e al servizio delle persone** → rafforzamento PMI, rafforzamento pilastro sociale, uguaglianza di genere, skill agenda, garanzia giovani,
 - **Europa pronta per il digitale** → trasformazione digitale per cittadini e imprese, intelligenza artificiale human centered, digitale come motore di crescita;
 - Politica di coesione europea;
 - Horizon Europe & Digital Europe Programme (DEP).
- **Documenti di programmazione e strategie italiane**
 - Programma Nazionale della Ricerca & Piano Nazionale per le Infrastrutture di Ricerca;
 - Strategia Nazionale per lo Sviluppo Sostenibile & Bioeconomy In Italy;
 - Strategia Digitale Italiana & Strategia Nazionale per l'Intelligenza Artificiale.

Processo di definizione della S3: **analisi del contesto locale**

- **Programmazione provinciale:**
 - Programma di Sviluppo Provinciale;
 - Stati Generali della Montagna;
 - Forum della Ricerca e Programma Pluriennale della Ricerca;
 - Strategia provinciale per lo Sviluppo Sostenibile.
- **Sistema economico e produttivo trentino:**
 - eccellenze produttive;
 - ostacoli all'innovazione.
- **Sistema della ricerca e dell'innovazione:**
 - eccellenze scientifiche e tecnologiche;
 - aree di specializzazione.

Processo di definizione della S3: **Programmazione 2014-2020**

→ **Storie di successo:**

- investimenti in importanti infrastrutture di ricerca e poli di innovazione (Prom Facility, Clean room, Fruitomics, IRBIO);
- accordi di programma e progetti di ricerca;
- progetti di ricerca industriale e/o innovazione.

→ **Aree S3 Programmazione 2014-2020:**



**Qualità
della vita**



**Energia &
Ambiente**



Agrifood



Meccatronica

Processo di definizione della S3: **Programmazione 2021-2027**

Tavoli di **discussione e consultazione** sulle tematiche:

- Industria intelligente;
- Sostenibilità e Territorio;
- ICT e trasformazione digitale;
- Salute, alimentazione e stili di vita;

con l'**obiettivo** di:

- individuare traiettorie con maggior potenziale per il Trentino;
- raccogliere elementi impatto sulla competitività del sistema trentino;
- esplicitare eventuali ostacoli al rafforzamento del sistema di innovazione e la competitività del territorio.

→ Condivisione della proposta con Federazione Trentina della Cooperazione, Comunità di Valle, principali Comuni e i sindacati.

Aree di specializzazione intelligente

SOSTENIBILITÀ

SOSTENIBILITÀ, MONTAGNA E
RISORSE ENERGETICHE



INDUSTRIA
INTELLIGENTE



ICT & TRASFORMAZIONE
DIGITALE



SALUTE, ALIMENTAZIONE
E STILI DI VITA

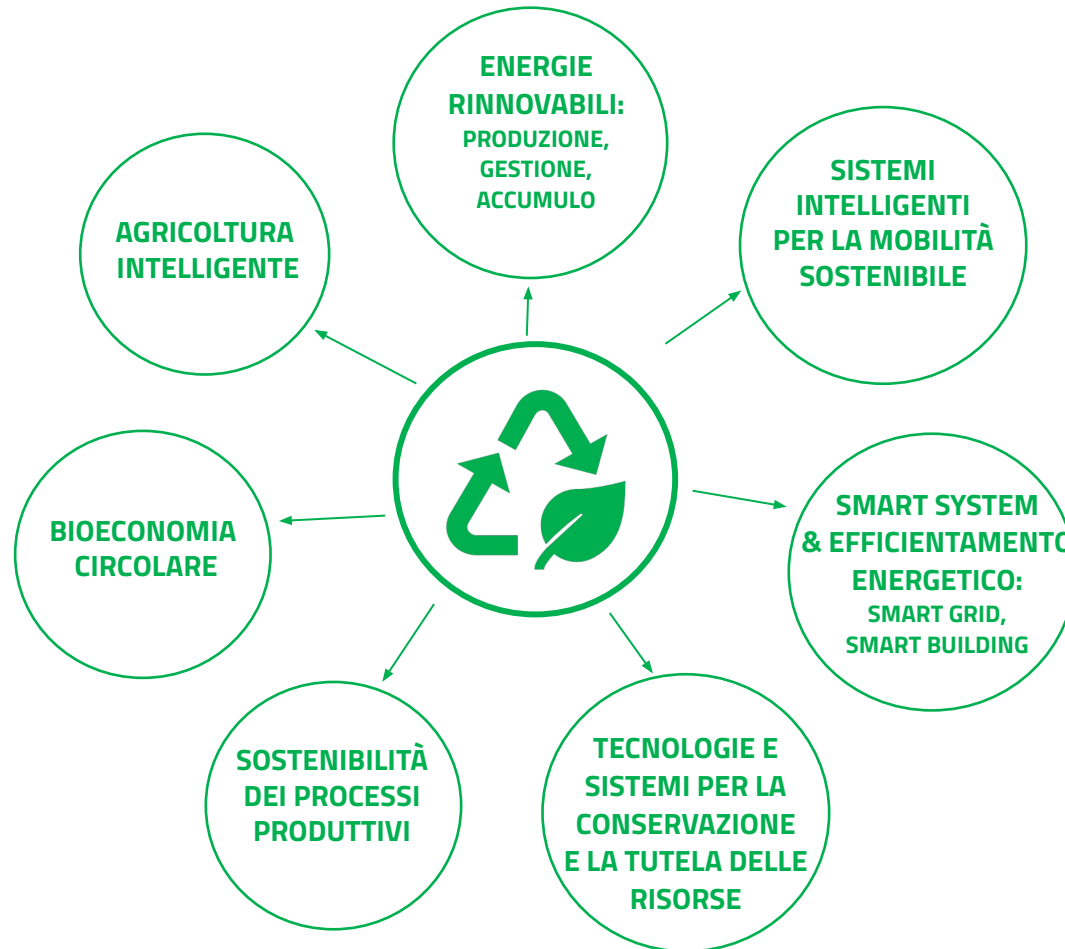


DIGITALIZZAZIONE

STRATEGIA DI SPECIALIZZAZIONE INTELLIGENTE (S3)

Area: **Sostenibilità, montagna, risorse energetiche**

TRAIETTORIE TECNOLOGICHE



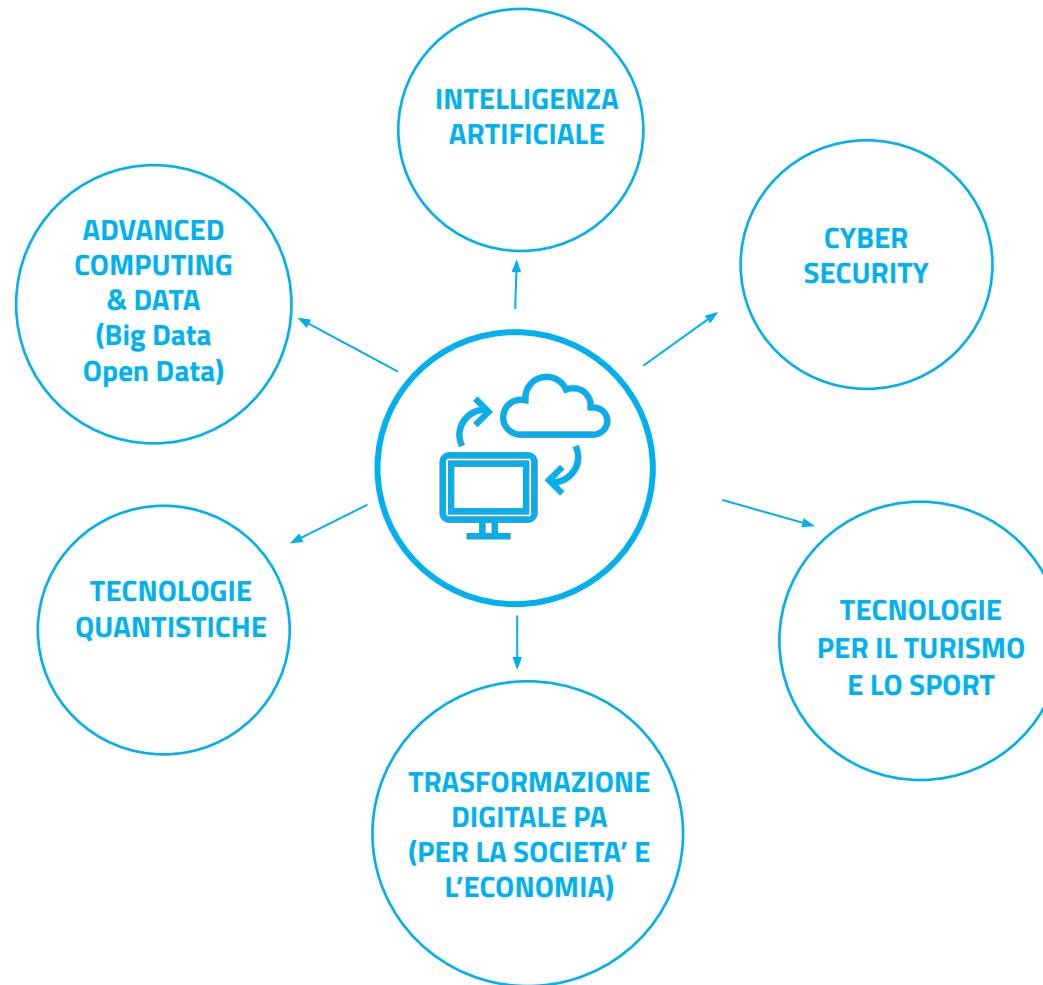
Tecnologie abilitanti:

- Big Data & Analytics
- Intelligenza Artificiale
- Tecnologie riconducibili alla Biologia computazionale
- Biotecnologie
- Computing (Cloud, Edge, Quantum, High Performance)
- Droni
- Internet of Things
- Blockchain
- Materiali avanzati
- Micro e nano elettronica

STRATEGIA DI SPECIALIZZAZIONE INTELLIGENTE (S3)

Area: ICT & trasformazione digitale

TRAIETTORIE TECNOLOGICHE



Tecnologie abilitanti:

Voice
(NLP -Natural Language Processing;
NLU -Natural Language Understanding)
Computing
(High performance, Cloud, Edge, Quantum)
Big Data & Analytics
Banda ultra larga e 5G
Tecnologie riconducibili alla Biologia computazionale
Internet of Things
Blockchain
Materiali avanzati
Micro e nano elettronica

STRATEGIA DI SPECIALIZZAZIONE INTELLIGENTE (S3)

Area: Salute, alimentazione e stili di vita

TRAIETTORIE TECNOLOGICHE



Tecnologie abilitanti:

Micro e nano elettronica

Intelligenza Artificiale

Computing
(High performance, Cloud, Edge, Quantum)

Bioteologie

Tecnologie riconducibili alla Biologia
computazionale

Materiali avanzati

Internet of Things

Blockchain

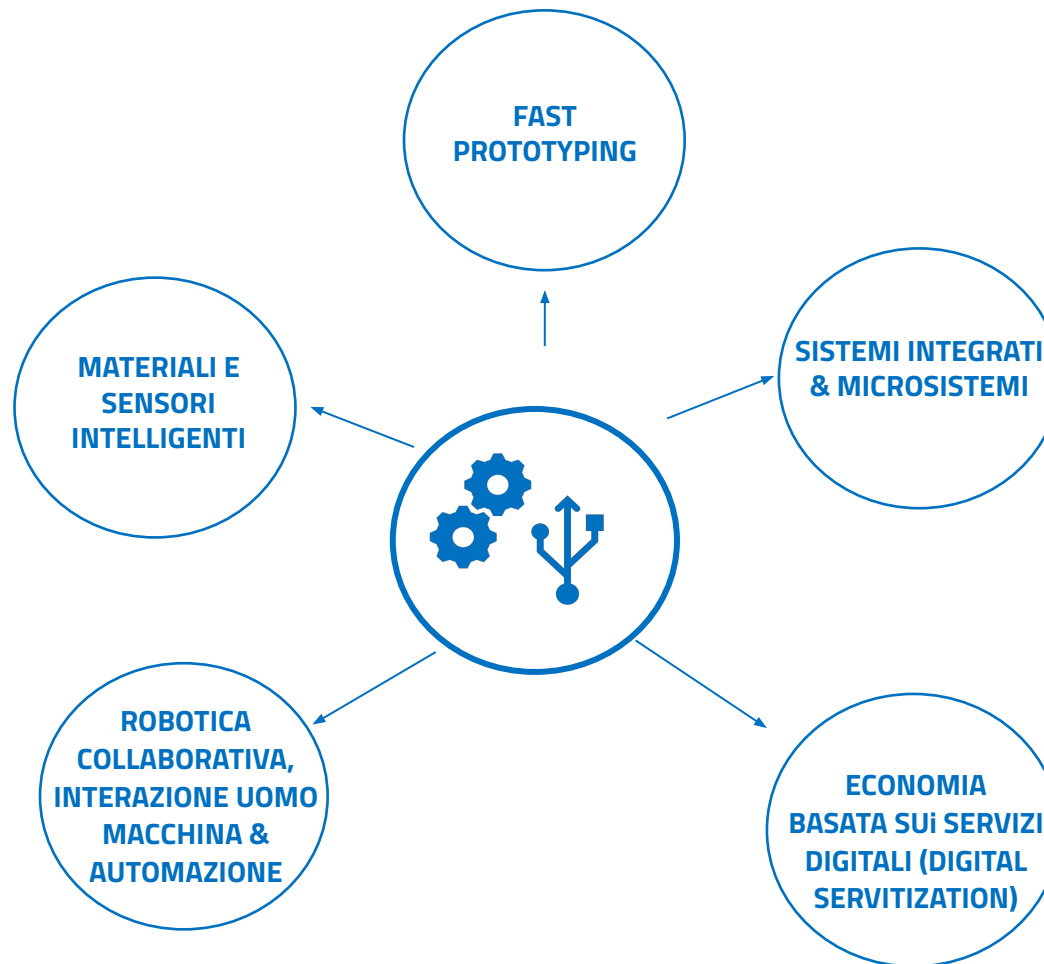
Big Data & Analytics

Digital Twin

STRATEGIA DI SPECIALIZZAZIONE INTELLIGENTE (S3)

Area: Industria intelligente

TRAIETTORIE TECNOLOGICHE



Tecnologie abilitanti:

- Big Data & Analytics
- Intelligenza Artificiale
- Internet of Things
- Blockchain
- Computing
(High performance, Cloud, Edge, Quantum)
- Micro e nano elettronica
- DLT
(Distribution Ledger Technology)
- Digital Twin e Virtual Commissioning

Sfide a cui la S3 intende rispondere

SFIDA 1

COLMARE IL GAP CON LE REGIONI CHE INNOVANO DI PIÙ IN EUROPA

- Accrescere la consapevolezza delle imprese rispetto all'importanza di definire una **strategia innovativa di medio-lungo termine**;
- **Valorizzare le filiere** e la relazione tra i vari comparti produttivi e tecnologici, proponendo un incremento dei **processi innovativi** attraverso **traiettorie** prioritarie ritenute **cross settoriali** e rilevanti per l'economia del territorio;
- Incrementare gli investimenti per la **trasformazione digitale** in tutti i settori;
- Promuovere l'adozione di **nuovi modelli produttivi e organizzativi** incentrati sulla **sostenibilità e sull'economia circolare**;
- Rafforzare i processi di **collaborazione tra imprese, università e centri di ricerca**;
- Stimolare la cooperazione interregionale sia a livello nazionale sia a livello europeo.

SFIDA 2

SOSTENERE LE IMPRESE E L'OCCUPAZIONE NEI SETTORI PIÙ INNOVATIVI

- **Sostenere le start-up e gli spin-off, rafforzare i rapporti tra imprese e il sistema della ricerca, rafforzare le reti imprenditoriali**;
- Facilitare l'attività di **test e monitoraggio su tecnologie e idee progettuali** sviluppate sul territorio;
- Aprire **nuove prospettive di mercato interno** stimolato da una domanda innovativa del **settore pubblico**.

Sfide a cui la S3 intende rispondere

SFIDA 3

AUMENTARE LAVORATORI QUALIFICATI NEI SETTORI ECONOMICI EMERGENTI

Focus su **competenze digitali avanzate**

- **Rafforzare il capitale umano: interventi formativi** (di tipo operativo, tecnico-scientifico e manageriale) per rispondere alle sfide competitive delle imprese;
- Rafforzare e sviluppare **percorsi mirati di alto livello** nell'ambito del sistema di istruzione, formazione e alta formazione professionale e formazione accademica, con un'offerta complessiva di servizi efficiente e moderna basata anche sull'interesse territoriale nel suo complesso (per esempio turistico-sportiva)
 - trattenere le risorse umane sul territorio;
 - incentivare meccanismi di attrazione e fidelizzazione;
 - **innalzare il livello delle competenze del territorio** e punto di riferimento per gli ambiti di specializzazione.
- Ulteriori interventi sulle competenze potranno essere attivati anche attraverso le **politiche attive del lavoro**.

NB: I portatori di interesse verranno coinvolti nella pianificazione e nell'elaborazione delle iniziative provinciali riguardanti le competenze

SFIDA 4

MIGLIORARE IL RAPPORTO PUBBLICO-PRIVATO AL FINE DI RENDERE LA PROVINCIA UN CONTESTO FAVOREVOLE ALL'INNOVAZIONE

- Favorire la **collaborazione tra imprese e PA**;
- Modernizzazione delle PA europee e accesso facile, fluido ed efficace ai **servizi pubblici e alle tecnologie digitali più avanzate** → attuazione efficace della strategia per il mercato unico digitale.

Sfide a cui la S3 intende rispondere

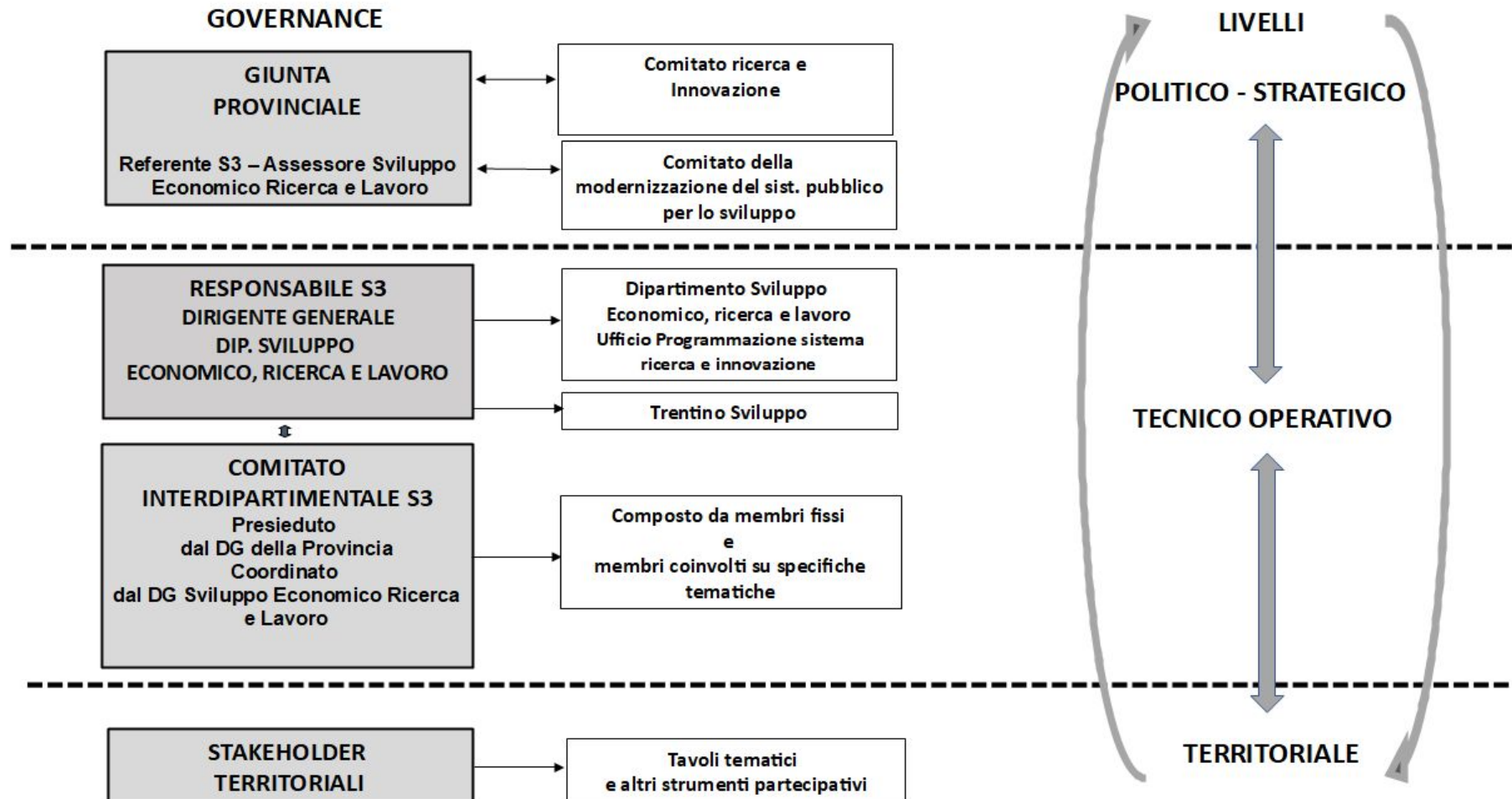
SFIDA 5

PROMUOVERE UNA CRESCITA INCLUSIVA

- Sostenere l'**innovazione sociale**, supportando progetti in grado di dare **risposta alle grandi sfide sociali** con **nuovi modelli di welfare e un approccio inclusivo**.

STRATEGIA DI SPECIALIZZAZIONE INTELLIGENTE (S3)

Governance della S3



Attuazione della S3

Azioni focalizzate sul sostegno di progetti in grado di :

- raggiungere gli obiettivi provinciali di innovazione (inclusa l'innovazione sociale) e di competitività;
- dare impulso allo sviluppo delle traiettorie tecnologiche individuate nella S3;
- coinvolgere Università e Centri di ricerca;
- avvalersi delle infrastrutture di R&S presenti sul territorio;
- sviluppare e rafforzare reti tra imprese e filiere, nell'ottica di positiva contaminazione tra competenze produttive e tecnologiche;
- rafforzare i processi di internazionalizzazione, favorendo la cooperazione extra regionale italiana ed europea;
- massimizzare le ricadute territoriali.

attraverso :

- strumenti di intervento provinciale (LP 14/2006; LP 6/1999; altri leggi di settore);
- fondi strutturali europei (FESR) e altri fondi europei;
- programmi nazionali di ricerca e innovazione;
- cooperazione interregionale.

Il budget della S3 sarà approvato con documento attuativo pluriennale aggiornabile

Monitoraggio e valutazione della S3

Monitoraggio attraverso:

- **INDICATORI DI OUTPUT** (o di realizzazione) necessari per misurare il livello di implementazione della strategia e delle relative azioni messe in atto;
- **INDICATORI DI RISULTATO** (o di efficacia) che misurano i progressi nel raggiungimento degli obiettivi prefissati dalla strategia attraverso dati di statistiche ufficiali (dati dell'Istat, Indicatori territoriali per le politiche di sviluppo e i dati ISPAT)

Valutazione

- **in itinere** a metà percorso
- **ex post**

con lo scopo di fornire elementi di giudizio sull'efficacia e sull'impatto delle politiche promosse rispetto alle priorità strategiche della S3.

Struttura referente per la S3:

Dipartimento Sviluppo economico, ricerca e lavoro

Servizio Industria, ricerca e minerario

Ufficio Programmazione del sistema ricerca e innovazione