

فصل اول

سرزمین و آب و هوا

۱-۱ - مشخصات کلی شهرستان :

تعاریف و مفاهیم به کار رفته در این فصل به شرح زیر است :

شهرستان: واحدی از تقسیمات کشوری است با محدوده جغرافیایی معین که از به هم پیوستن چند بخش همجوار که از نظر عوامل طبیعی و اوضاع اجتماعی ، اقتصادی ، سیاسی و فرهنگی واحد متناسب و همگنی را به وجود آورده اند .

بخش: واحدی از تقسیمات کشوری است با محدوده جغرافیایی معین که از به هم پیوستن چند دهستان همجوار مشتمل بر چندین مزرعه ، مکان ، روستا و احیاناً شهر که در آن عوامل طبیعی و اوضاع اجتماعی ، فرهنگی ، اقتصادی و سیاسی واحد همگنی را به وجود می آورد .

شهر: محلی است با حدود قانونی که در محدوده جغرافیای بخش واقع شده و از نظر بافت ساختمانی ، اشتغال و سایر عوامل دارای سیمایی با ویژگیهای شهر می باشد .

دهستان: کوچکترین واحد تقسیمات کشوری است که دارای محدوده جغرافیایی معین بوده و از به هم پیوستن چند روستا ، مکان ، مزرعه همجوار تشکیل می شود که از لحاظ محیط طبیعی ، فرهنگی ، اقتصادی و اجتماعی همگن بوده و امکان خدمات رسانی و برنامه ریزی در سیستم و شبکه واحدی را فراهم می نماید .

آبادی (نقطه روستایی): به مجموعه یک یا چند مکان و اراضی به هم پیوسته (اعم از کشاورزی و غیر کشاورزی) گفته می شود که خارج از محدوده شهرها واقع شده و دارای محدوده ثبتی یا عرفی مستقل باشد . اگر آبادی در زمان سرشماری محل سکونت خانوار یا خانوارهایی باشد "دارای سکنه" و در غیر این صورت "خالی از سکنه" تلقی می شود .

ایستگاههای سینوپتیک (ایستگاههای هواگزاری همزمان): ایستگاههایی است که در آن ، عوامل مختلف جوی از قبیل درجه حرارت خشک و تر ، مقدار و نوع ابر ، مقدار بارندگی ، نوع پدیده جوی ، سمت و سرعت باد ، مقدار تبخیر ، فشار ، ساعات آفتابی ، نحوه تغییرات فشار ، میزان تشعشع خورشید و ۰۰۰ بر اساس دستورالعمل های مشخص و در راس ساعات معین (به طور همزمان در سراسر جهان) ، اندازه گیری و پس از ثبت در یک دفتر مخصوص ، توسط دستگاههای مخابراتی از قبیل SSB ، تلفن و تلکس به مراکز هواشناسی در سراسر جهان مخابره می شود .

حد اقل مطلق: عبارت است از پائین ترین درجه حرارت در یک دوره مشخص از زمان (۲۴ ساعت ، یک ماه ، یک سال یا چند سال) .

حداکثر مطلق: عبارت است از بالاترین درجه حرارت در یک دوره مشخص از زمان (۲۴ ساعت، یک ماه، یک سال یا چند سال).

رطوبت نسبی: مقدار هوای تر موجود در یک واحد حجم از هوای معمولی است.

۱-۱ طول و عرض جغرافیایی شهرستان در سال ۱۳۸۶

عرض شمالی				طول شرقی				بخش
حداکثر		حداقل		حداکثر		حداقل		
درجه	دقیقه	درجه	دقیقه	درجه	دقیقه	درجه	دقیقه	
۳۶	۵۳	۳۵	۲۶	۵۱	۲۲	۵۶	۳۶	کل شهرستان

مأخذ - معاونت برنامه ریزی استانداری خراسان رضوی - دفتر آمار و اطلاعات .

۱-۲ تعداد بخش، شهر و دهستان براساس تقسیمات کشوری

سال	تعداد بخش	تعداد شهر	تعداد دهستان
۱۳۸۵	۷	۷	۲۵
۱۳۸۶	۷	۷	۲۵

مأخذ - معاونت برنامه ریزی استانداری خراسان رضوی - دفتر آمار و اطلاعات .

۱-۳ مشخصات عمومی بخشها براساس تقسیمات کشوری در سال ۱۳۸۶

شهرستان سبزوار و بخشها	مساحت (کیلومتر مربع)	تعداد شهر	تعداد دهستان
کل شهرستان.....	۱۷۶۱۷/۱۲۱	۷	۲۵

۴	۱	۲۱۳۶/۰۶۲	مرکزی
۴	۱	۲۳۲۵/۳۸	جغتای
۳	۱	۱۶۸۶/۲۵۰	جوین
۴	۱	۱۸۸۶/۸۶	خوشاب
۳	۱	۲۴۴۵/۰۶۲	داورزن
۳	۱	۴۳۸۲/۶۶	روداب
۴	۱	۲۹۳۶/۸۷۴	ششتمد

مأخذ - معاونت برنامه ریزی استانداری خراسان رضوی - دفتر آمار و اطلاعات .

۴ - ۱ - تقسیمات کشوری در محدوده شهرستان : ۱۳۸۷

شهرستان و بخش	نام شهر	نام دهستان	تعداد آبادی	
			جمع	دارای سکنه
کل شهرستان سبزوار	سبزوار	×	۱۱۱۸	۴۴۶
				۶۷۲

مرکزی	۷۲	۷۵	۱۴۷	
مرکزی	۲۲	۱۶	۳۸	رباط
	۱۰	۲۰	۳۰	قصبه شرقی
	۳۶	۳۰	۶۶	قصبه غربی
	۴	۹	۱۳	کراب
جغتای	۵۷	۶۴	۱۲۱	
جغتای	۱۱	۱۶	۲۷	پایین جوین
	۱۵	۲۲	۳۷	جغتای
	۱۵	۱۱	۲۶	دستوران
	۱۶	۱۵	۳۱	میان جوین
جوین	۶۵	۵۰	۱۱۵	
جوین	۲۹	۱۷	۴۶	بالا جوین
	۱۱	۱۶	۲۷	پیراکوه
	۲۵	۱۷	۴۲	حکم آباد

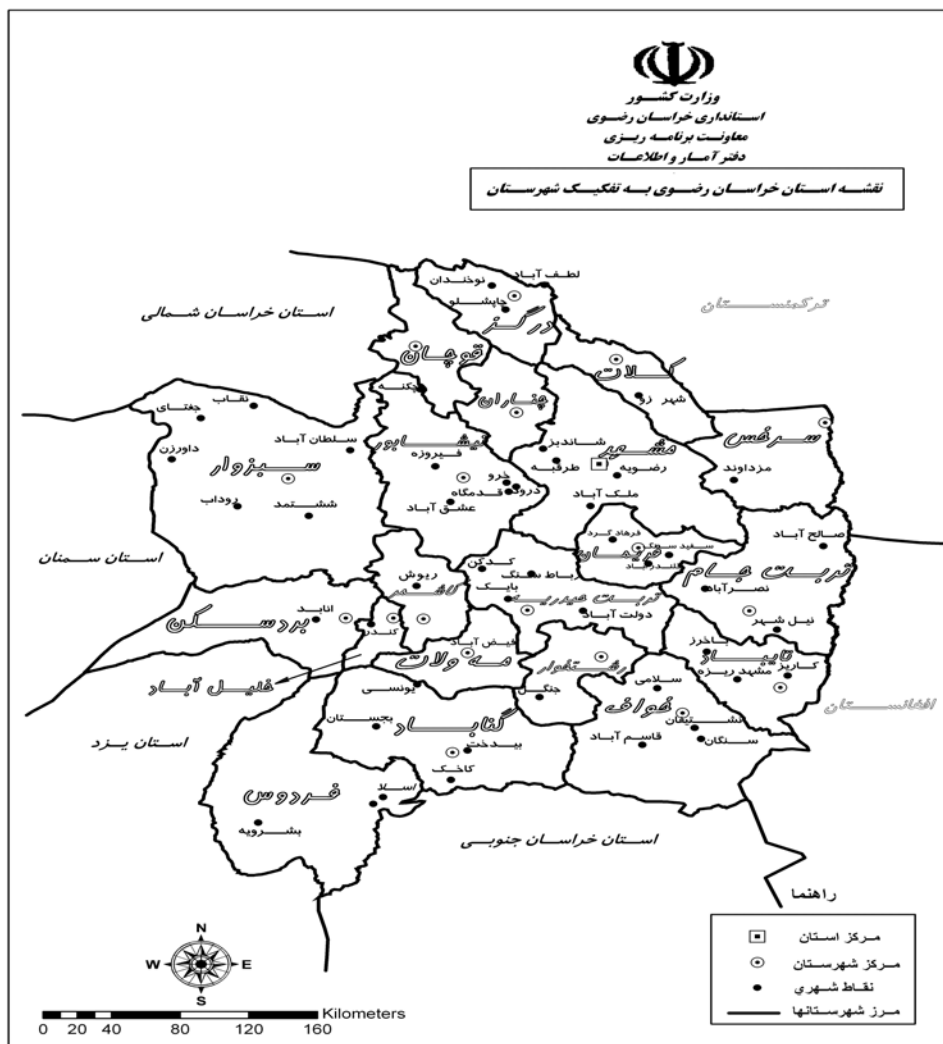


۴-۱ - تقسیمات کشوری در محدوده شهرستان : ۱۳۸۷ (دنباله)

شهرستان و بخش	نام شهر	نام دهستان	تعداد آبادی		
			جمع	دارای سکنه	خالی از سکنه
خوشاب	سلطان آباد	دره یام	۱۸۲	۷۳	۱۰۹
			۴۹	۳۲	۱۷
			۴	۳	۱
			۳۵	۱۴	۲۱
			۹۴	۲۴	۷۰

۵۴	۵۲	۱۰۶		داورزن	
۱۰	۱۴	۲۴	باشتین		داورزن
۳۶	۲۵	۶۱	کاه		
۸	۱۳	۲۱	مزینان		
۱۲۱	۷۶	۱۹۷		روداب	
۸۳	۳۰	۱۱۳	خواشد		روداب
۷	۱۲	۱۹	فروغن		
۳۱	۳۴	۶۵	کوه همایی		
۱۹۴	۵۶	۲۵۰		ششتمد	ششتمد
۱۱۶	۲۷	۱۴۳	بیهق		
۳۴	۱۱	۴۵	تکاب کوه میش		
۳۱	۱۱	۴۲	ربع شامات		
۱۳	۷	۲۰	شامکان		

ماخذ - معاونت برنامه ریزی استانداری خراسان رضوی - دفتر آمار و اطلاعات



۵-۱- فاصله مرکز بخشهای شهرستان با مرکز شهرستان و مرکز استان : ۱۳۸۶ (کیلومتر)

مرکز بخش	فاصله تا مرکز شهرستان (.....)	فاصله تا مرکز استان (مشهد)
مرکزی	۰	۲۴۰
جغتای	۱۰۰	۳۳۰
جوین	۷۵	۳۰۰
خوشاب	۳۸	۲۰۵
داورزن	۷۵	۳۰۰
روداب	۴۲	۲۸۰
ششتمد	۳۰	۲۷۰

مأخذ - اداره راه و ترابری شهرستان سبزوار

۶-۱- مساحت شهرستان^(۱) بر حسب وضعیت اراضی : ۱۳۸۶ (هکتار)

بخش	جمع	اراضی زراعی	جنگل	مرتع	اراضی مسکونی	سایر
کل شهرستان ..	۱۷۷۰۱۸۹	۵۰۲۴۶۵	۱۴۰۹۴۹	۱۰۱۸۵۹۷	۴۵۷۳	۱۰۳۶۰۵

۱- جنگل شامل جنگلهای طبیعی، دشت کاشت، بیشه زار و درختچه زار می باشد.

مأخذ - اداره منابع طبیعی شهرستان سبزوار.

۷- ۱- مشخصات ایستگاههای هواشناسی : ۱۳۸۶

ایستگاه	نام شهر یا دهستان محل استقرار	نوع ایستگاه	سال تأسیس	ارتفاع از سطح دریا (متر)
ایستگاه هواشناسی قدیم سبزوار	شهرستان سبزوار	سینوپتیک	۱۳۵۲	۹۷۷
ایستگاه سینوپتیک فرودگاهی سبزوار	فرودگاه سبزوار	سینوپتیک	۱۳۸۲	۹۴۳
ایستگاه سینوپتیک جدید هوا شناسی سبزوار	سبزوار	سینوپتیک	در حال افتتاح	۰۰۰
ایستگاه هواشناسی خودکار جغتای	شهرستان جغتای	سینوپتیک تکمیلی	۱۳۸۴	۱۳۷۳
ایستگاه کلیماتولوژی کلاته مزینان	شهر داورزن- روستای مزینان	کلیماتولوژی	۰۰۰	۸۳۵

مأخذ - اداره هواشناسی شهرستان سبزوار.

۸- ۱- وضع جوی شهر بر حسب ماه : ۱۳۸۶

ماه	دمای هوا (درجه سانتیگراد)			
	معدل حداکثر	معدل حداقل	حداکثر مطلق	حداقل مطلق
فروردین	۲۱,۷	۸,۹	۳۲,۰	۱,۰
اردیبهشت	۲۹,۷	۱۴,۱	۳۶,۴	۶,۴
خرداد	۳۵,۳	۱۹,۳	۴۰,۸	۱۱,۶
تیر	۳۷,۵	۲۲,۱	۴۲,۶	۱۶,۲
مرداد	۳۶,۴	۱۹,۳	۴۰,۰	۱۴,۸
شهریور	۳۵,۰	۱۶,۶	۳۹,۸	۱۰,۶
مهر	۲۶,۴	۹,۱	۳۲,۴	۴,۰
آبان	۲۳,۶	۴,۹	۲۸,۶	۱,۲
آذر	۱۲,۷	۰,۹	۲۲,۶	-۴,۴
دی	۱,۵	-۹,۱	۸,۸	-۱۸,۶
بهمن	۳,۰	-۱۰,۳	۲۲,۰	-۲۰,۸
اسفند	۱۹,۵	۴,۰	۲۶,۸	-۴,۶

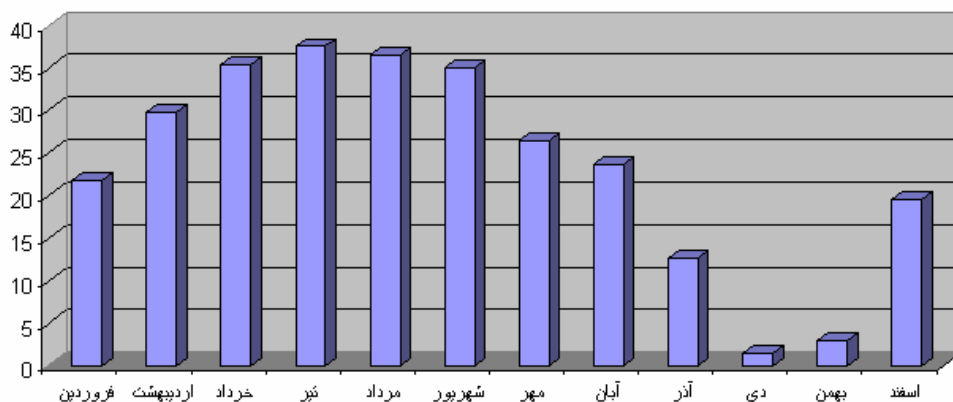


۸ - ۱ - وضع جوی شهر بر حسب ماه : ۱۳۸۶ (دنباله)

ماه	بارندگی ماهانه (میلیمتر)	حداکثر بارندگی در یک روز (میلیمتر)	رطوبت نسبی (درصد)		تعداد روزهای یخبندان	ساعات آفتابی (ساعت)	حداکثر سرعت وزش باد (متر بر ثانیه)
			ساعت ۳۰ :۱۲	ساعت ۳۰ :۶			
فروردین	۸۵,۵	۳۳,۱	۷۷	۴۴	۰	۲۰۹,۷	۱۵
اردیبهشت	۳,۴	۲,۹	۵۴	۲۶	۰	۲۹۶,۷	۱۸
خرداد	۱۵,۳	۸,۹	۳۹	۲۲	۰	۳۵۶,۱	۱۲
تیر	تیریس	تیریس	۳۵	۲۰	۰	۳۵۷,۷	۱۵
مرداد	۰,۰	۰,۰	۳۲	۱۶	۰	۳۸۱,۰	۱۳
شهریور	۰,۰	۰,۰	۳۵	۱۶	۰	۳۵۵,۶	۱۱
مهر	۴,۹	۴,۹	۳۵	۲۰	۰	۲۸۸,۴	۱۲
آبان	تیریس	تیریس	۴۹	۲۰	۰	۲۷۴,۴	۱۲
آذر	۴۱,۰	۱۴,۵	۸۳	۵۳	۱۶	۱۷۵,۶	۱۳
دی	۷,۰	۳,۰	۸۴	۵۶	۲۸	۱۹۲,۱	۱۵
بهمن	۲۶,۱	۹,۶	۸۳	۶۴	۲۷	۲۰۹,۲	۱۴
اسفند	۰,۱	۰,۱	۵۴	۲۲	۴	۲۴۸,۰	۲۱

مأخذ - اداره هواشناسی شهرستان سبزوار

۱-۱ - معدل حداکثر وضع جوی شهر سبزوار



۹-۱ - مساحت پارکهای جنگلی طبیعی ، فضاهای سبز و ذخیره گاههای جنگلی : ۱۳۸۷ (هکتار)

بخش	عرضه های جنگلی	پارکهای جنگلی طبیعی	فضاهای سبز	ذخیره گاههای جنگلی
کل شهرستان	۵۲۲۸۶	۰-	۷۰	۰

مأخذ - اداره منابع طبیعی شهرستان سبزوار .