



**INTENTIONS DE VOTE A L'ELECTION
PRESIDENTIELLE**

(VAGUE 27)

- Sondage CSA - CISCO -

N°0700537

Avril 2007

SOMMAIRE

FICHE TECHNIQUE DU SONDAGE	3
INTENTIONS DE VOTE POUR LE PREMIER TOUR	4
INTENTIONS DE VOTE POUR LE SECOND TOUR	10

Fiche technique du sondage

Sondage exclusif CSA - CISCO pour LE PARISIEN / AUJOURD'HUI EN FRANCE réalisé par téléphone le 20 avril 2007.

Echantillon national représentatif de 1002 personnes âgées de 18 ans et plus inscrites sur les listes électorales, constitué d'après la méthode des quotas (sexe, âge, profession du chef de ménage), après stratification par région et catégorie d'agglomération.

CSA rappelle que ces résultats d'intentions de vote doivent être interprétés comme des rapports de force à la date de l'enquête, et en aucun cas comme prédictifs des résultats le jour du vote.

(Tous les sondages publiés par CSA sont disponibles sur le site : <http://www.csa-fr.com>)

INTENTIONS DE VOTE POUR LE PREMIER TOUR

	<i>Rappel</i> ⁽¹⁾ 18-19 avril 2007 %	Exprimés 20 avril 2007 %	Evolution 18-19 avril / 20 avril 2007
- Gérard Schivardi	_(2)	_(2)	=
- Arlette Laguiller	1	2	+1
- Olivier Besancenot	5	5	=
- Marie-George Buffet.....	1,5	2,5	+1
- José Bové	3	1,5	-1,5
- Ségolène Royal	26	25,5	-0,5
- Dominique Voynet.....	1,5	1,5	=
- Frédéric Nihous.....	1	1,5	+0,5
- François Bayrou	17	16	-1
- Nicolas Sarkozy	27	26,5	-0,5
- Philippe de Villiers.....	1	1,5	+0,5
- Jean-Marie Le Pen.....	16	16,5	+0,5
TOTAL.....	100	100	
Abstention, vote blanc ou nul.....	19%	19%	

⁽¹⁾ Sondage exclusif CSA- CISCO / Le Parisien / Aujourd'hui en France / i-TELE réalisé par téléphone les 18 et 19 avril 2007 auprès d'un échantillon national représentatif de 1002 personnes âgées de 18 ans et plus inscrites sur les listes électorales, constitué d'après la méthode des quotas (sexe, âge, profession du chef de ménage), après stratification par région et catégorie d'agglomération.

⁽²⁾ Intentions de vote inférieure à 0,5%

CSA rappelle que ces résultats d'intentions de vote doivent être interprétés comme des rapports de force à la date de l'enquête, et en aucun cas comme prédictifs des résultats le jour du vote.

INTENTIONS DE VOTE POUR LE PREMIER TOUR

	Exprimés 20 avril 2007 %	Rappel¹ 18-19 avril 2007 %	Rappel² 16 avril 2007 %	Rappel³ 11-12 avril 2007 %	Rappel⁴ 10-11 avril 2007 %	Rappel⁵ 4-5 avril 2007 %	Rappel⁶ 28-29 mars 2007 %	Rappel⁷ 21-22 mars 2007 %	Rappel⁸ 14 mars 2007 %	Rappel⁹ 7 mars 2007 %	Rappel¹⁰ 28 février 2007 %	Rappel¹¹ 20 février 2007 %	Rappel¹² 14-15 février 2007 %	Rappel¹³ 12 février 2007 %	Rappel¹⁴ 31 Janvier 2007 %
- Gérard Schivardi.....	-	-	-	0,5	0,5	0,5	0,5	0,5	0,5	-	-	-	-	-	0,5
- Arlette Laguiller.....	2	1	1	2	2	2	2	2	2	1	1	1	1	1	2
- Olivier Besancenot.....	5	5	4	4	3,5	3,5	3	3,5	2	2,5	2	2,5	3	4	2
- Marie-George Buffet	2,5	1,5	2	2,5	2	2	4	3	2	1	2,5	2	2	2	3
- José Bové.....	1,5	3	1,5	1,5	2	1,5	2	2	2	3	2	2	2	3	1
- Ségolène Royal	25,5	26	25	23	25	23,5	24,5	26	26	25,5	29	29	27	26	27
- Jean-Pierre Chevènement	NP	NP	NP	NP	NP	NP	NP	NP	NP	NP	NP	NP	NP	NP	NP
- Dominique Voynet	1,5	1,5	2	1	1,5	1,5	1	1	1	1	1	1	1	1	2
- Corinne Lepage	NP	NP	NP	NP	NP	NP	NP	NP	NP	0,5	0,5	0,5	0,5	0,5	1
- Frédéric Nihous	1,5	1	1,5	2	1,5	1,5	1	0,5	0,5	0,5	0,5	0,5	1	1	1
- François Bayrou.....	16	17	19	21	19	21	19,5	21	21	24	17	17	13	12	12
- Nicolas Sarkozy.....	26,5	27	27	26	27	26	26	26	27	26	29	28	33	33	31
- Nicolas Dupont-Aignan ...	NP	NP	NP	NP	NP	NP	NP	NP	0,5	0,5	0,5	0,5	0,5	0,5	0,5
- Philippe de Villiers	1,5	1	1,5	1,5	1	1	1,5	1,5	1,5	1	1	2	2	2	1
- Jean-Marie Le Pen	16,5	16	15,5	15	15	16	15	13	14	14	14	14	14	14	16
TOTAL.....	100	100	100	100	100	100	100	100	100	100	100	100	100	100	100
Abstention, vote blanc ou nul.....	19%	19%	21%	21%	21%	21%	21%	25%	23%	24%	25%	27%	27%	25%	26%

¹ Sondage exclusif CSA - CISCO / Le Parisien / Aujourd'hui en France / i-TELE réalisé par téléphone les 18 et 19 avril 2007 auprès d'un échantillon national représentatif de 1002 personnes âgées de 18 ans et plus inscrites sur les listes électorales, constitué d'après la méthode des quotas (sexe, âge, profession du chef de ménage), après stratification par région et catégorie d'agglomération.

² Sondage exclusif CSA - CISCO / Le Parisien / Aujourd'hui en France / i-TELE réalisé par téléphone le 16 avril 2007 auprès d'un échantillon national représentatif de 1006 personnes âgées de 18 ans et plus inscrites sur les listes électorales, constitué d'après la méthode des quotas (sexe, âge, profession du chef de ménage), après stratification par région et catégorie d'agglomération.

³ Sondage exclusif CSA - CISCO pour Le Parisien / Aujourd'hui en France réalisé par téléphone les 11 et 12 avril 2007 auprès d'un échantillon national représentatif de 918 personnes âgées de 18 ans et plus inscrites sur les listes électorales, constitué d'après la méthode des quotas (sexe, âge, profession du chef de ménage), après stratification par région et catégorie d'agglomération.

⁴ Sondage exclusif CSA - CISCO pour Le Parisien / Aujourd'hui en France / i-TELE réalisé par téléphone les 10 et 11 avril 2007 auprès d'un échantillon national représentatif de 876 personnes âgées de 18 ans et plus inscrites sur les listes électorales, constitué d'après la méthode des quotas (sexe, âge, profession du chef de ménage), après stratification par région et catégorie d'agglomération.

⁵ Sondage exclusif CSA - CISCO pour Le Parisien / Aujourd'hui en France / i-TELE réalisé par téléphone les 4 et 5 avril 2007 auprès d'un échantillon national représentatif de 881 personnes âgées de 18 ans et plus inscrites sur les listes électorales, constitué d'après la méthode des quotas (sexe, âge, profession du chef de ménage), après stratification par région et catégorie d'agglomération.

⁶ Sondage exclusif CSA - CISCO pour Le Parisien / Aujourd'hui en France / i-TELE réalisé par téléphone les 28 et 29 mars 2007 auprès d'un échantillon national représentatif de 922 personnes âgées de 18 ans et plus inscrites sur les listes électorales, constitué d'après la méthode des quotas (sexe, âge, profession du chef de ménage), après stratification par région et catégorie d'agglomération.

⁷ Sondage exclusif CSA - CISCO pour Le Parisien / Aujourd'hui en France / i-TELE réalisé par téléphone les 21 et 22 mars 2007 auprès d'un échantillon national représentatif de 894 personnes âgées de 18 ans et plus inscrites sur les listes électorales, constitué d'après la méthode des quotas (sexe, âge, profession du chef de ménage), après stratification par région et catégorie d'agglomération.

⁸ Sondage exclusif CSA / Le Parisien / Aujourd'hui en France / i-TELE réalisé par téléphone le 14 mars 2007 auprès d'un échantillon national représentatif de 905 personnes âgées de 18 ans et plus inscrites sur les listes électorales, constitué d'après la méthode des quotas (sexe, âge, profession du chef de ménage), après stratification par région et catégorie d'agglomération.

⁹ Sondage exclusif CSA / Le Parisien / Aujourd'hui en France / i-TELE réalisé par téléphone le 7 mars 2007 auprès d'un échantillon national représentatif de 917 personnes âgées de 18 ans et plus inscrites sur les listes électorales, constitué d'après la méthode des quotas (sexe, âge, profession du chef de ménage), après stratification par région et catégorie d'agglomération.

¹⁰ Sondage exclusif CSA / Le Parisien / Aujourd'hui en France / i-TELE réalisé par téléphone le 28 février 2007 auprès d'un échantillon national représentatif de 871 personnes âgées de 18 ans et plus inscrites sur les listes électorales, constitué d'après la méthode des quotas (sexe, âge, profession du chef de ménage), après stratification par région et catégorie d'agglomération.

¹¹ Sondage exclusif CSA / Le Parisien / Aujourd'hui en France / i-TELE réalisé par téléphone le 20 février 2007 auprès d'un échantillon national représentatif de 884 personnes âgées de 18 ans et plus inscrites sur les listes électorales, constitué d'après la méthode des quotas (sexe, âge, profession du chef de ménage), après stratification par région et catégorie d'agglomération.

¹² Sondage exclusif CSA / Le Parisien / Aujourd'hui en France / i-TELE réalisé par téléphone les 14 et 15 février 2007 auprès d'un échantillon national représentatif de 909 personnes âgées de 18 ans et plus inscrites sur les listes électorales, constitué d'après la méthode des quotas (sexe, âge, profession du chef de ménage), après stratification par région et catégorie d'agglomération.

¹³ Sondage exclusif CSA / Le Parisien / Aujourd'hui en France / i-TELE réalisé par téléphone le 12 février 2007 auprès d'un échantillon national représentatif de 919 personnes âgées de 18 ans et plus inscrites sur les listes électorales, constitué d'après la méthode des quotas (sexe, âge, profession du chef de ménage), après stratification par région et catégorie d'agglomération.

¹⁴ Sondage exclusif CSA / Le Parisien / Aujourd'hui en France / i-TELE réalisé par téléphone le 31 janvier 2007 auprès d'un échantillon national représentatif de 902 personnes âgées de 18 ans et plus inscrites sur les listes électorales, constitué d'après la méthode des quotas (sexe, âge, profession du chef de ménage), après stratification par région et catégorie d'agglomération.

INTENTIONS DE VOTE POUR LE PREMIER TOUR

(Suite)

	Rappel ¹ 17 Janvier 2007	Rappel ² 3 Janvier 2007	Rappel ³ Dec. 2006 %	Rappel ⁴ 20 et 21 Nov. 2006 %	Rappel ⁵ 8 Nov. 2006 %	Rappel ⁶ Oct. 2006 %	Rappel ⁷ Sept. 2006 %	Rappel ⁸ Juin 2006 %	Rappel ⁹ Mai 2006 %	Rappel ¹⁰ Avril 2006 %	Rappel ¹¹ Mars 2006 %	Rappel ¹² Janvier 2006 %
- Gérard Schivardi.....	0,5	NP	NP	NP	NP	NP	NP	NP	NP	NP	NP	NP
- Arlette Laguiller.....	3	3	3	3	3	4	4	3	4	5	5	4
- Olivier Besancenot	4	2	4	5	4	4	5	6	5	5	6	6
- Marie-George Buffet.....	3	5	3	3	4	3	3	3	3	3	4	4
- José Bové.....	NP	NP	NP	NP	NP	NP	NP	NP	NP	NP	NP	NP
- Ségolène Royal.....	29	34	31	32	29	32	31	30	33	31	27	28
- Jean-Pierre Chevènement.....	NP	NP	NP	1	3	NP	NP	NP	NP	NP	NP	NP
- Dominique Voynet.....	2	1	2	2	3	2	3	3	2	2	1	2
- Corinne Lepage.....	NP	NP	NP	NP	NP	NP	NP	NP	NP	NP	NP	NP
- Frédéric Nihous.....	0,5	NP	NP	NP	NP	NP	NP	NP	NP	NP	NP	NP
- François Bayrou.....	9	6	8	6	7	7	6	5	5	5	8	9
- Nicolas Sarkozy.....	30	32	30	29	30	31	30	32	32	31	34	31
- Nicolas Dupont-Aignan.....	1	NP	NP	NP	NP	NP	NP	NP	NP	NP	NP	NP
- Philippe de Villiers.....	3	2	3	2	2	2	3	3	3	4	3	7
- Jean-Marie Le Pen.....	15	15	16	17	15	15	15	15	13	14	12	9
TOTAL.....	100	100	100	100	100	100	100	100	100	100	100	100
Abstention, vote blanc ou nul.....	26%	28%	28 %	27 %	30 %	32%	33 %	38%	34%	38%	38%	33%

CSA rappelle que ces résultats d'intentions de vote doivent être interprétés comme des rapports de force à la date de l'enquête, et en aucun cas comme prédictifs des résultats le jour du vote.

¹ Sondage exclusif CSA / Le Parisien / Aujourd'hui en France éalisé par téléphone le 17 janvier 2007 auprès d'un échantillon national représentatif de 845 personnes âgées de 18 ans et plus inscrites sur les listes électorales, constitué d'après la méthode des quotas (sexe, âge, profession du chef de ménage), après stratification par région et catégorie d'agglomération.

² Sondage exclusif CSA / Le Parisien / Aujourd'hui en France / i>TELE réalisé par téléphone le 3 janvier 2007 auprès d'un échantillon national représentatif de 891 personnes âgées de 18 ans et plus inscrites sur les listes électorales, constitué d'après la méthode des quotas (sexe, âge, profession du chef de ménage), après stratification par région et catégorie d'agglomération.

³ Sondage exclusif CSA / LE BLEU DE PROFESSION POLITIQUE réalisé par téléphone les 12 et 13 décembre 2006 auprès d'un échantillon national représentatif de 798 personnes âgées de 18 ans et plus inscrites sur les listes électorales, constitué d'après la méthode des quotas (sexe, âge, profession du chef de ménage), après stratification par région et catégorie d'agglomération.

⁴ Sondage exclusif CSA / LE MONDE / i>TELE réalisé par téléphone les 21 et 22 novembre 2006. Echantillon national représentatif de 1002 personnes, âgées de 18 ans et plus, constitué d'après la méthode des quotas (sexe, âge, profession du chef de ménage), après stratification par région et catégorie d'agglomération.

⁵ Sondage exclusif CSA / MARIANNE réalisé par téléphone le 8 novembre 2006. Echantillon national représentatif de 1007 personnes, âgées de 18 ans et plus, constitué d'après la méthode des quotas (sexe, âge, profession du chef de ménage), après stratification par région et catégorie d'agglomération.

⁶ Sondage exclusif CSA / FRANCE EUROPE EXPRESS / FRANCE INFO réalisé par téléphone le 17 et 18 octobre 2006. Echantillon national représentatif de 838 personnes inscrites sur les listes électorales, âgé de 18 ans et plus, constitué d'après la méthode des quotas (sexe, âge, profession du chef de ménage), après stratification par région et catégorie d'agglomération.

⁷ Sondage exclusif CSA / Bleu de Profession politique réalisé par téléphone les 13 et 14 septembre 2006 auprès d'un échantillon national représentatif de 907 personnes âgées de 18 ans et plus inscrites sur les listes électorales.

⁸ Sondage exclusif CSA / Marianne réalisé par téléphone les 7 juin 2006 auprès d'un échantillon national représentatif de 777 personnes âgées de 18 ans et plus inscrites sur les listes électorales.

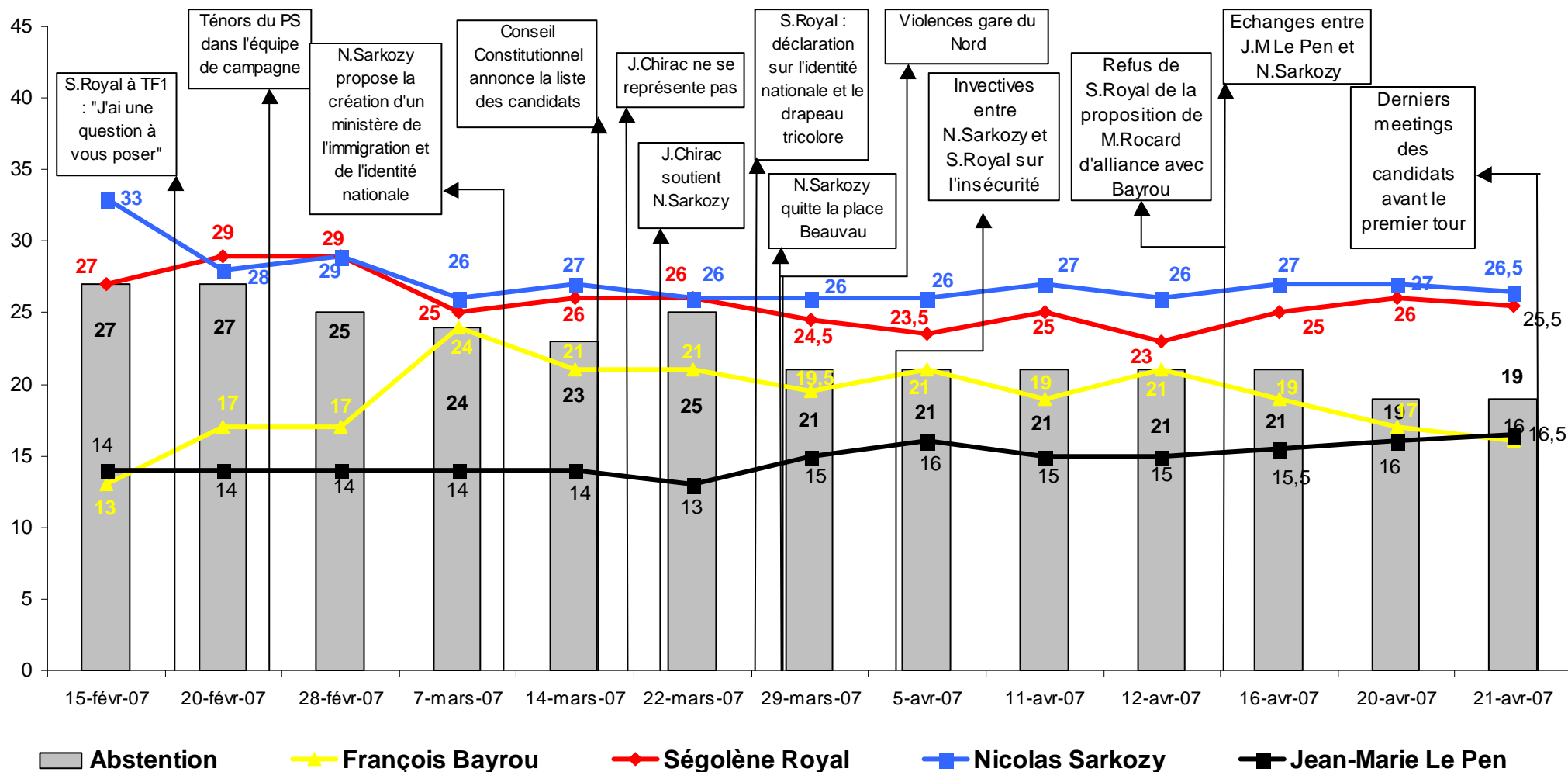
⁹ Sondage exclusif CSA / Marianne réalisé par téléphone les 16 et 17 Mai 2006 auprès d'un échantillon national représentatif de 777 personnes âgées de 18 ans et plus inscrites sur les listes électorales.

¹⁰ Sondage exclusif CSA / Le Parisien / Aujourd'hui en France / I-Télé réalisé par téléphone les 18 et 19 avril 2006 auprès d'un échantillon national représentatif de 878 personnes âgées de 18 ans et plus inscrites sur les listes électorales.

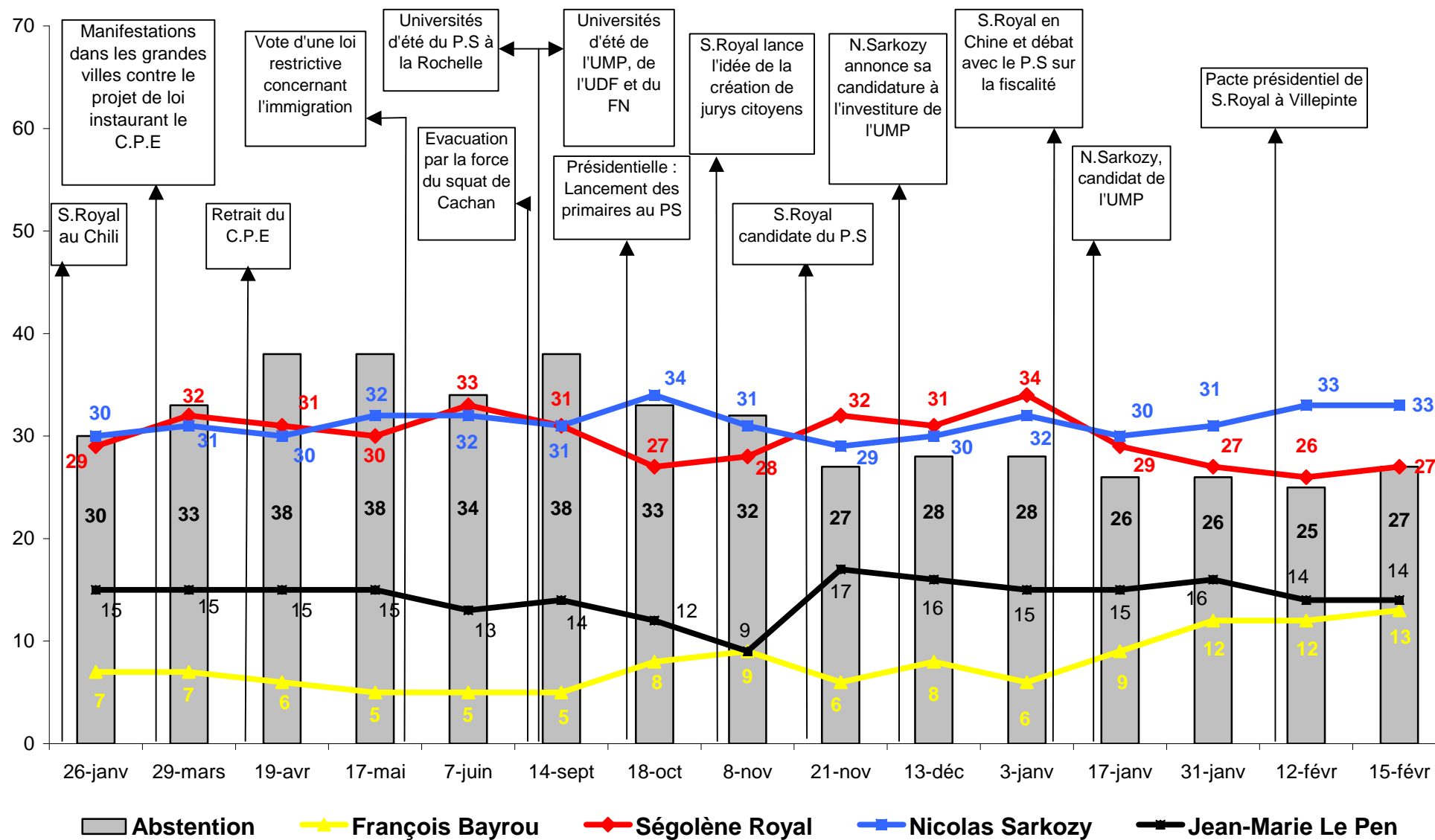
¹¹ Sondage exclusif CSA / Marianne réalisé par téléphone le 29 mars 2006 auprès d'un échantillon national représentatif de 839 personnes âgées de 18 ans et plus inscrites sur les listes électorales.

¹² Sondage exclusif CSA / Marianne réalisé par téléphone les 25 et 26 janvier 2006 auprès d'un échantillon national représentatif de 865 personnes âgées de 18 ans et plus inscrites sur les listes électorales.

EVOLUTION DES INTENTIONS DE VOTE POUR LE PREMIER TOUR DE L'ELECTION PRESIDENTIELLE



EVOLUTION DES INTENTIONS DE VOTE POUR LE PREMIER TOUR DE L'ELECTION PRESIDENTIELLE



INTENTIONS DE VOTE POUR LE PREMIER TOUR

	Arlette Laguiller	Olivier Besancenot	Marie- George Buffet	Ségolène Royal	François Bayrou	Nicolas Sarkozy	Jean-Marie Le Pen
ENSEMBLE	2	5	2,5	25,5	16	26,5	16,5
Sexe							
- Homme	3	5	3	25	14	23	19
- Femme	1	5	2	26	18	30	14
Age							
Moins de 30 ans	2	10	1	27	21	20	13
- 18 à 24 ans	1	9	1	27	23	17	16
- 25 à 29 ans	7	12	1	25	17	27	6
De 30 à 49 ans	2	5	2	28	19	22	18
- 30 à 39 ans	1	3	1	27	15	28	20
- 40 à 49 ans	3	7	3	28	23	16	16
50 ans ou plus	2	3	4	23	12	33	16
- 50 à 64 ans	3	5	4	23	16	25	16
- 65 à 74 ans	1	1	3	22	9	37	25
- 75 ans et plus	1	2	7	26	6	46	8
Profession du chef de famille							
CSP +	1	5	3	32	23	20	10
- Cadre, profession libérale	1	4	1	42	23	23	1
- Profession intermédiaire	1	5	4	25	23	18	17
CSP -	3	9	2	24	17	19	20
- Employé	1	10	1	31	24	16	11
- Ouvrier	4	9	3	20	14	21	24
Profession de l'intervisé(e)							
CSP +	1	4	2	31	22	21	14
- Cadre, profession libérale	1	5	2	38	22	26	0
- Profession intermédiaire	2	4	2	27	21	18	21
CSP -	3	7	3	22	14	21	23
- Employé	2	6	1	24	16	23	22
- Ouvrier	5	9	4	19	12	19	25
Statut							
Actif	3	5	2	25	17	21	19
- Salarié	3	6	3	26	18	19	19
Dont : secteur public	1	8	2	31	22	16	10
Dont : secteur privé	4	5	3	25	17	20	22
Inactif	1	4	3	25	16	37	9
- Etudiant (*)	1	12	1	26	33	18	2
- Femme au foyer (*)	1	7	6	30	5	38	9
- Retraité	1	1	4	24	12	43	12
Niveau de diplôme							
- Sans diplôme/Primaire	4	4	4	19	9	29	26
- B.E.P.C./C.A.P/B.E.P	1	5	2	27	14	25	20
- BAC	2	6	2	24	21	25	10
- BAC + 2	1	6	1	30	26	27	2
- Supérieur à Bac +2	1	4	2	36	25	24	2
Proximité politique							
- Extrême Gauche (*)	19	23	3	25	16	7	5
- Gauche	1	7	6	55	10	4	10
Dont : P.C. (*)	6	7	37	39	1	1	8
Dont : P.S.	1	6	1	67	12	3	4
Dont : Les Verts	1	18	3	20	19	12	8
- Droite	1	0	0	1	24	60	9
Dont : U.D.F.	0	0	0	3	71	16	9
Dont : U.M.P.	1	1	0	1	12	77	6
Dont : R.P.F./M.P.F (*)	0	0	0	0	4	38	22
- Front National/M.N.R (*)	0	0	0	0	0	8	92
- Sans préférence partisane/ne se prononcent pas	2	4	2	17	26	35	8

*) En raison de la faiblesse des effectifs, les résultats sont à interpréter avec prudence

INTENTIONS DE VOTE POUR LE SECOND TOUR

	<i>Rappel 18-19 avril 2007 %</i>	Exprimés le 20 avril 2007 %	<i>Evolution 20 avril / 18-19 avril 2007</i>
- Ségolène Royal	50	50	=
- Nicolas Sarkozy	50	50	=
TOTAL	100	100	

Abstention, vote blanc ou nul	24%	21%
--	------------	------------

⁽¹⁾ Sondage exclusif CSA / Le Parisien / Aujourd'hui en France / i-TELE réalisé par téléphone le 18 et 19 avril 2007 auprès d'un échantillon national représentatif de 1002 personnes âgées de 18 ans et plus inscrites sur les listes électorales, constitué d'après la méthode des quotas (sexe, âge, profession du chef de ménage), après stratification par région et catégorie d'agglomération.

CSA rappelle que ces résultats d'intentions de vote doivent être interprétés comme des rapports de force à la date de l'enquête, et en aucun cas comme prédictifs des résultats le jour du vote

INTENTIONS DE VOTE POUR LE SECOND TOUR

	Exprimés 20 avril 2007 %	<i>Rappel¹</i> 18-19 avril 2007 %	<i>Rappel²</i> 16 avril 2007 %	<i>Rappel³</i> 11-12 avril 2007 %	<i>Rappel⁴</i> 10-11 avril 2007 %	<i>Rappel⁵</i> 4-5 avril 2007 %	<i>Rappel⁶</i> 28-29 mars 2007 %	<i>Rappel⁷</i> 21-22 mars 2007 %	<i>Rappel⁸</i> 14 mars 2007 %	<i>Rappel⁹</i> 7 mars 2007 %	<i>Rappel¹⁰</i> 28 février 2007 %	<i>Rappel¹¹</i> 20 février 2007 %	<i>Rappel¹²</i> 14-15 février 2007 %	<i>Rappel¹³</i> 12 février 2007 %	<i>Rappel¹⁴</i> 31 janvier 2007 %	<i>Rappel¹⁵</i> 17 janvier 2007 %
- Ségolène Royal	50	50	50	49	48	48	48	50	47	47	48	49	45	46	47	48
- Nicolas Sarkozy	50	50	50	51	52	52	52	50	53	53	52	51	55	54	53	52
TOTAL.....	100	100	100	100	100	100	100	100	100	100	100	100	100	100	100	100

Abstention, vote blanc ou nul.....	21%	24%	24%	23%	23%	23%	25%	29%	27%	27%	27%	30%	29%	27%	28%	26%
---	------------	------------	------------	------------	------------	------------	------------	------------	------------	------------	------------	------------	------------	------------	------------	------------

CSA rappelle que ces résultats d'intentions de vote doivent être interprétés comme des rapports de force à la date de l'enquête, et en aucun cas comme prédictifs des résultats le jour du vote.

¹ Sondage exclusif CSA- CISCO / Le Parisien / Aujourd'hui en France / i-TELE réalisé par téléphone les 18 et 19 avril 2007 auprès d'un échantillon national représentatif de 1002 personnes âgées de 18 ans et plus inscrites sur les listes électorales, constitué d'après la méthode des quotas (sexe, âge, profession du chef de ménage), après stratification par région et catégorie d'agglomération.

² 2 Sondage exclusif CSA / Le Parisien / Aujourd'hui en France / i-TELE réalisé par téléphone le 16 avril 2007 auprès d'un échantillon national représentatif de 1006 personnes âgées de 18 ans et plus inscrites sur les listes électorales, constitué d'après la méthode des quotas (sexe, âge, profession du chef de ménage), après stratification par région et catégorie d'agglomération.

³ Sondage exclusif CSA / LE PARISIEN / Aujourd'hui EN France réalisé par téléphone les 11 et 12 avril 2007. Echantillon national représentatif de 918 personnes, âgées de 18 ans et plus, constitué d'après la méthode des quotas (sexe, âge, profession du chef de ménage), après stratification par région et catégorie d'agglomération.

⁴ Sondage exclusif CSA / LE PARISIEN / AUJOURD'HUI EN FRANCE / i- TELE réalisé par téléphone les 10 et 11 avril 2007. Echantillon national représentatif de 876 personnes, âgées de 18 ans et plus, constitué d'après la méthode des quotas (sexe, âge, profession du chef de ménage), après stratification par région et catégorie d'agglomération.

⁵ Sondage exclusif CSA / LE PARISIEN / AUJOURD'HUI EN FRANCE / i- TELE réalisé par téléphone les 4 et 5 avril 2007. Echantillon national représentatif de 881 personnes, âgées de 18 ans et plus, constitué d'après la méthode des quotas (sexe, âge, profession du chef de ménage), après stratification par région et catégorie d'agglomération.

⁶ Sondage exclusif CSA / LE PARISIEN / AUJOURD'HUI EN FRANCE / i- TELE réalisé par téléphone les 28 et 29 mars 2007. Echantillon national représentatif de 922 personnes, âgées de 18 ans et plus, constitué d'après la méthode des quotas (sexe, âge, profession du chef de ménage), après stratification par région et catégorie d'agglomération.

⁷ Sondage exclusif CSA / LE PARISIEN / AUJOURD'HUI EN FRANCE / i- TELE réalisé par téléphone les 21 et 22 mars 2007. Echantillon national représentatif de 894 personnes, âgées de 18 ans et plus, constitué d'après la méthode des quotas (sexe, âge, profession du chef de ménage), après stratification par région et catégorie d'agglomération.

⁸ Sondage exclusif CSA / LE PARISIEN / AUJOURD'HUI EN FRANCE / i- TELE réalisé par téléphone le 14 mars 2007. Echantillon national représentatif de 905 personnes, âgées de 18 ans et plus, constitué d'après la méthode des quotas (sexe, âge, profession du chef de ménage), après stratification par région et catégorie d'agglomération.

⁹ Sondage exclusif CSA / LE PARISIEN / AUJOURD'HUI EN FRANCE / i- TELE réalisé par téléphone le 7 mars 2007. Echantillon national représentatif de 917 personnes, âgées de 18 ans et plus, constitué d'après la méthode des quotas (sexe, âge, profession du chef de ménage), après stratification par région et catégorie d'agglomération.

¹⁰ Sondage exclusif CSA / Le PARISIEN / Aujourd'hui EN France / i- TELE réalisé par téléphone le 28 février 2007. Echantillon national représentatif de 871 personnes, âgées de 18 ans et plus, constitué d'après la méthode des quotas (sexe, âge, profession du chef de ménage), après stratification par région et catégorie d'agglomération.

¹¹ Sondage exclusif CSA / LE PARISIEN / AUJOURD'HUI EN FRANCE / i- TELE réalisé par téléphone le 20 février 2007. Echantillon national représentatif de 884 personnes, âgées de 18 ans et plus, constitué d'après la méthode des quotas (sexe, âge, profession du chef de ménage), après stratification par région et catégorie d'agglomération.

¹² Sondage exclusif CSA / LE PARISIEN / AUJOURD'HUI EN FRANCE / i- TELE réalisé par téléphone les 14 et 15 février 2007. Echantillon national représentatif de 909 personnes, âgées de 18 ans et plus, constitué d'après la méthode des quotas (sexe, âge, profession du chef de ménage), après stratification par région et catégorie d'agglomération.

¹³ Sondage exclusif CSA / LE PARISIEN / AUJOURD'HUI EN FRANCE / i- TELE réalisé par téléphone le 12 février 2007. Echantillon national représentatif de 919 personnes, âgées de 18 ans et plus, constitué d'après la méthode des quotas (sexe, âge, profession du chef de ménage), après stratification par région et catégorie d'agglomération.

¹⁴ Sondage exclusif CSA / LE PARISIEN / AUJOURD'HUI EN FRANCE / i- TELE réalisé par téléphone le 31 janvier 2007. Echantillon national représentatif de 902 personnes, âgées de 18 ans et plus, constitué d'après la méthode des quotas (sexe, âge, profession du chef de ménage), après stratification par région et catégorie d'agglomération.

¹⁵ Sondage exclusif CSA / LE PARISIEN / AUJOURD'HUI EN FRANCE réalisé par téléphone le 17 janvier 2007. Echantillon national représentatif de 845 personnes, âgées de 18 ans et plus, constitué d'après la méthode des quotas (sexe, âge, profession du chef de ménage), après stratification par région et catégorie d'agglomération.

INTENTIONS DE VOTE POUR LE SECOND TOUR

(suite des rappels)

	Rappel ⁽¹³⁾ 3 Janvier 2007 %	Rappel ⁽¹⁴⁾ 12-13 Déc. 2006 %	Rappel ⁽¹⁵⁾ 21-22 Nov. 2006 %	Rappel ⁽¹⁶⁾ 8 Nov. 2006 %	Rappel ⁽¹⁷⁾ Oct. 2006 %	Rappel ⁽¹⁸⁾ Sept. 2006 %	Rappel ⁽¹⁹⁾ Juin 2006 %	Rappel ⁽²⁰⁾ Mai 2006 %	Rappel ⁽²¹⁾ Avril 2006 %	Rappel ⁽²²⁾ Mars 2006 %	Rappel ⁽²³⁾ Janvier 2006 %
- Ségolène Royal	52	51	53	51	52	52	51	53	53	52	51
- Nicolas Sarkozy	48	49	47	49	48	48	49	47	47	48	49
TOTAL	100	100	100	100	100	100	100	100	100	100	100
Abstention, vote blanc ou nul.....	26 %	28 %	26 %	29 %	30 %	32 %	38 %	33 %	35 %	35 %	28 %

CSA rappelle que ces résultats d'intentions de vote doivent être interprétés comme des rapports de force à la date de l'enquête, et en aucun cas comme prédictifs des résultats le jour du vote.

⁽¹³⁾ Sondage exclusif CSA / LE PARISIEN / AUJOURD'HUI EN FRANCE ET i>TELE réalisé par téléphone le 3 janvier 2007. Echantillon national représentatif de 891 personnes, âgées de 18 ans et plus, constitué d'après la d'après la méthode des quotas (sexe, âge, profession du chef de ménage), après stratification par région et catégorie d'agglomération.

⁽¹⁴⁾ Sondage exclusif CSA / LE BLEU DE PROFESSION POLITIQUE réalisé par téléphone les 12 et 13 décembre 2006. Echantillon national représentatif de 798 personnes, âgées de 18 ans et plus, constitué d'après la d'après la méthode des quotas (sexe, âge, profession du chef de ménage), après stratification par région et catégorie d'agglomération.

⁽¹⁵⁾ Sondage exclusif CSA / LE MONDE ET i>TELE réalisé par téléphone les 21 et 22 novembre 2006. Echantillon national représentatif de 1002 personnes, âgées de 18 ans et plus, constitué d'après la méthode des quotas (sexe, âge, profession du chef de ménage), après stratification par région et catégorie d'agglomération.

⁽¹⁶⁾ Sondage exclusif CSA / MARIANNE réalisé par téléphone le 8 novembre 2006. Echantillon national représentatif de 1007 personnes, âgées de 18 ans et plus, constitué d'après la méthode des quotas (sexe, âge, profession du chef de ménage), après stratification par région et catégorie d'agglomération.

⁽¹⁷⁾ Sondage exclusif CSA / FRANCE EUROPE EXPRESS / FRANCE INFO réalisé par téléphone le 17 et 18 octobre 2006. Echantillon national représentatif de 838 personnes inscrites sur les listes électorales, âgé de 18 ans et plus, constitué d'après la méthode des quotas (sexe, âge, profession du chef de ménage), après stratification par région et catégorie d'agglomération.

⁽¹⁸⁾ Sondage exclusif CSA / Bleu de Profession politique réalisé par téléphone les 13 et 14 septembre 2006 auprès d'un échantillon national représentatif de 907 personnes âgées de 18 ans et plus inscrites sur les listes électorales.

⁽¹⁹⁾ Sondage exclusif CSA / Marianne réalisé par téléphone les 7 juin 2006 auprès d'un échantillon national représentatif de 777 personnes âgées de 18 ans et plus inscrites sur les listes électorales.

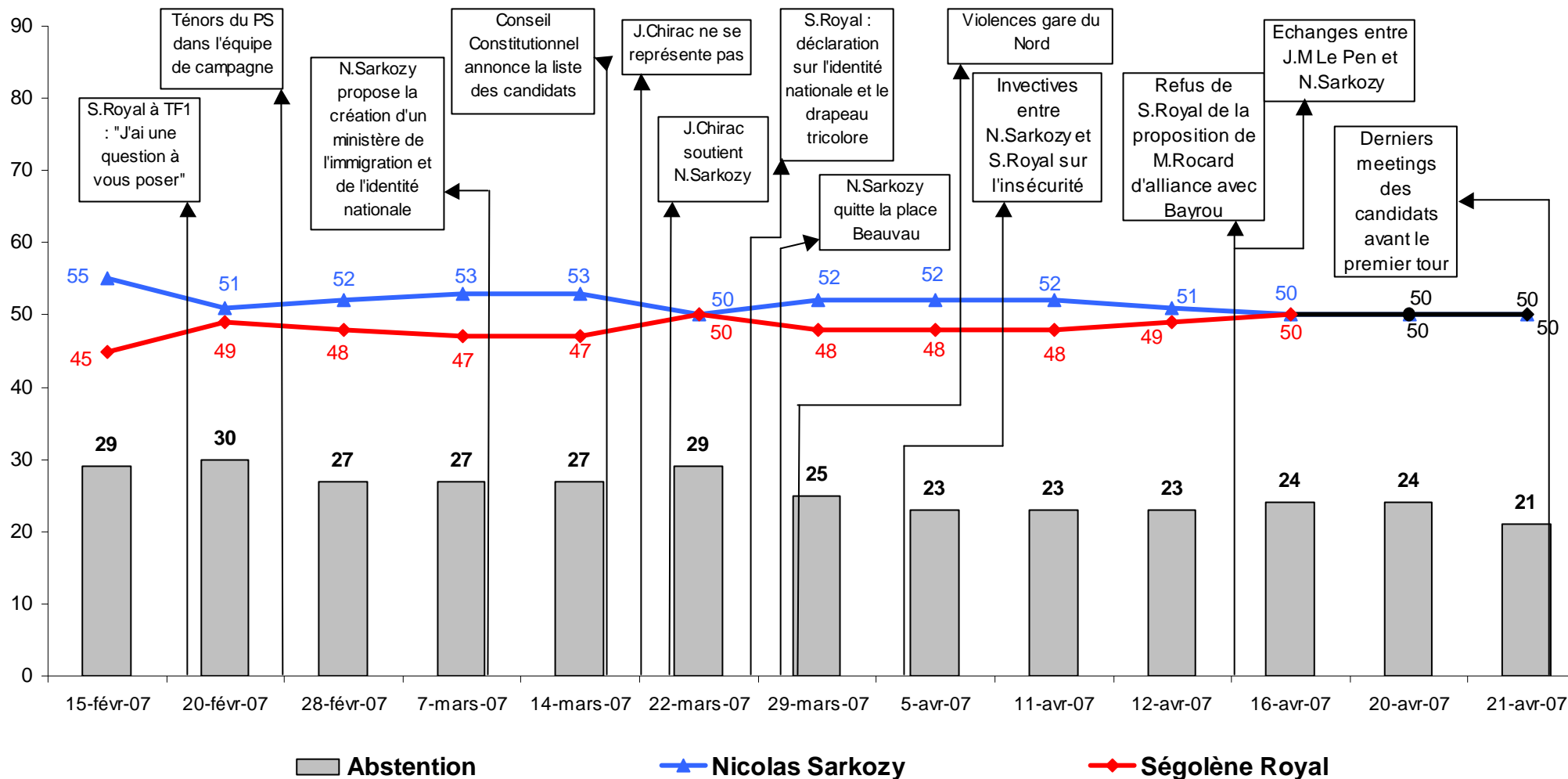
⁽²⁰⁾ Sondage exclusif CSA / Marianne réalisé par téléphone les 16 et 17 Mai 2006 auprès d'un échantillon national représentatif de 777 personnes âgées de 18 ans et plus inscrites sur les listes électorales.

⁽²¹⁾ Sondage exclusif CSA / Le Parisien / Aujourd'hui en France / I-Télé réalisé par téléphone les 18 et 19 avril 2006 auprès d'un échantillon national représentatif de 878 personnes âgées de 18 ans et plus inscrites sur les listes électorales.

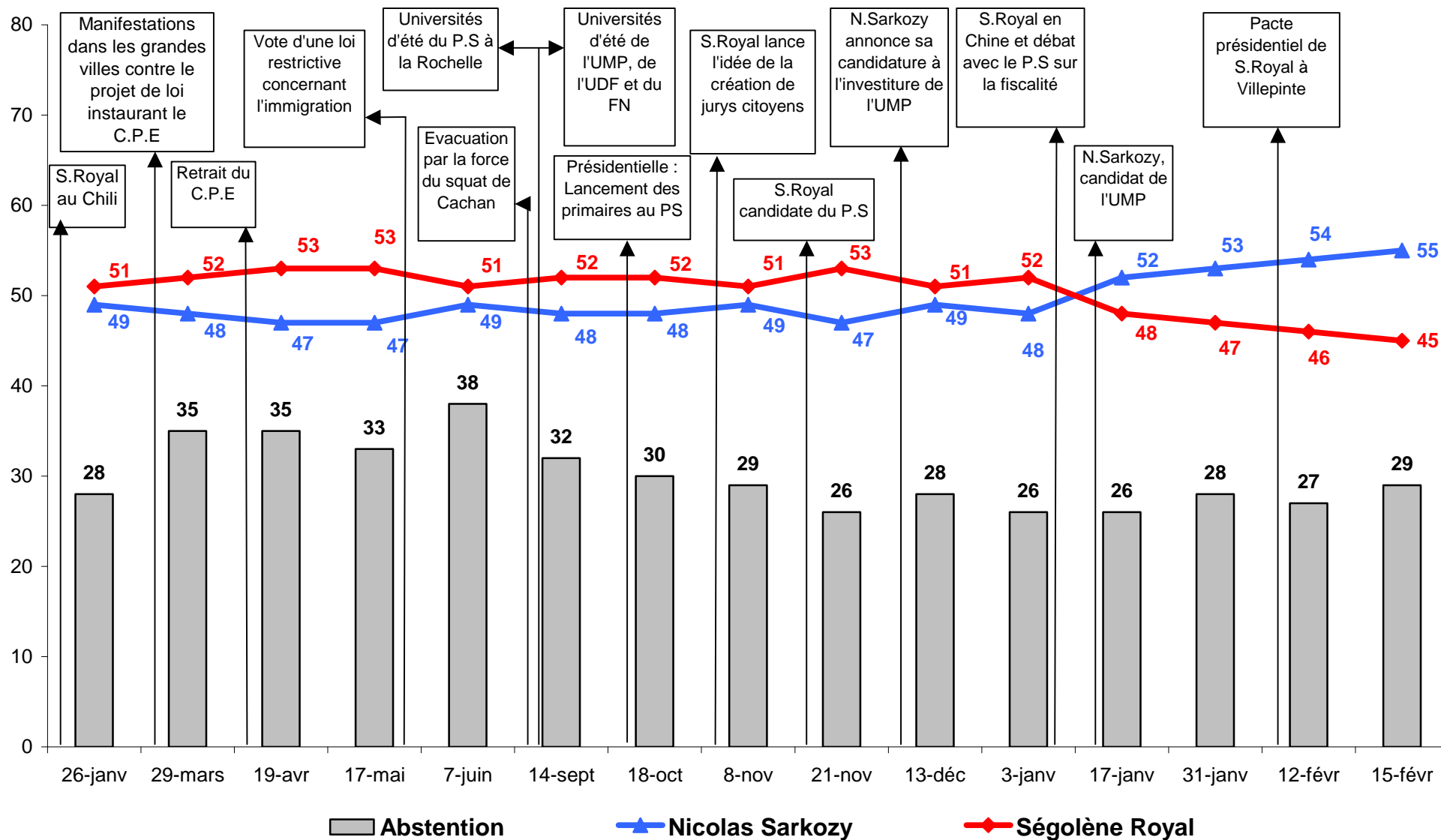
⁽²²⁾ Sondage exclusif CSA / Marianne réalisé par téléphone le 29 mars 2006 auprès d'un échantillon national représentatif de 839 personnes âgées de 18 ans et plus inscrites sur les listes électorales.

⁽²³⁾ Sondage exclusif CSA / Marianne réalisé par téléphone les 25 et 26 janvier 2006 auprès d'un échantillon national représentatif de 865 personnes âgées de 18 ans et plus inscrites sur les listes électorales.

EVOLUTION DES INTENTIONS DE VOTE POUR LE SECOND TOUR DE L'ELECTION PRESIDENTIELLE



EVOLUTION DES INTENTIONS DE VOTE POUR LE SECOND TOUR DE L'ELECTION PRESIDENTIELLE



INTENTIONS DE VOTE POUR LE SECOND TOUR

	Exprimés	Ségolène Royal	Nicolas Sarkozy
ENSEMBLE	100	50	50
Sexe			
- Homme	100	49	51
- Femme	100	51	49
Age			
Moins de 30 ans	100	58	42
- 18 à 24 ans	100	61	39
- 25 à 29 ans	100	57	43
De 30 à 49 ans	100	51	49
- 30 à 39 ans	100	55	45
- 40 à 49 ans	100	47	53
50 ans ou plus	100	46	54
- 50 à 64 ans	100	48	52
- 65 à 74 ans	100	39	61
- 75 ans et plus	100	47	53
Profession du chef de famille			
CSP +	100	60	40
- Cadre, profession libérale	100	62	38
- Profession intermédiaire	100	57	43
CSP -	100	52	48
- Employé	100	55	45
- Ouvrier	100	51	49
Profession de l'interviewé(e)			
CSP +	100	60	40
- Cadre, profession libérale	100	61	39
- Profession intermédiaire	100	59	41
CSP -	100	51	49
- Employé	100	49	51
- Ouvrier	100	52	48
Statut			
Actif	100	53	47
- Salarié	100	55	45
Dont : secteur public	100	65	35
Dont : secteur privé	100	52	48
Inactif	100	45	55
- Etudiant (*)	100	54	46
- Femme au foyer (*)	100	47	53
- Retraité	100	41	59
Niveau de diplôme			
- Sans diplôme/Primaire	100	45	55
- B.E.P.C./C.A.P/B.E.P	100	50	50
- BAC	100	50	50
- BAC + 2	100	52	48
- Supérieur à Bac +2	100	60	40
Proximité politique			
- Extrême Gauche (*)	100	64	36
- Gauche	100	89	11
Dont : P.C. (*)	100	99	1
Dont : P.S.	100	94	6
Dont : Les Verts	100	70	30
- Droite	100	6	94
Dont : U.D.F	100	27	73
Dont : U.M.P	100	2	98
Dont : R.P.F./M.P.F (*)	100	5	95
- Front National/M.N.R (*)	100	19	81
- Sans préférence partisane/ne se prononcent pas	100	36	64
Intention de vote 1er tour			
- Exprimés	100	50	50
- Ségolène Royal	100	98	2
- François Bayrou	100	38	62
- Nicolas Sarkozy	100	0	100
- Jean-Marie Le Pen (*)	100	24	76
- Abstention, blanc, nul	100	52	48

(*) En raison de la faiblesse des effectifs, les résultats sont à interpréter avec prudence