

In **Schöneweide** müssen wir jetzt mal was **neu überbrücken**.



**Informationen zum
Umbau des Bahnhofs
Berlin-Schöneweide**

**Neubau der Eisenbahnbrücken
über den Sterndamm**

Bauablauf 2013 – 2018

Hintergrundinformationen

Einschränkungen



Wegen des hohen Alters sind teilweise schon Hilfsbrücken eingebaut worden.
Fotos: Lothar Mantel

Was bauen wir?

Seit dem Jahr 2006 wird die Bahninfrastruktur der Strecke Treptower Park – Königs Wusterhausen im Südosten Berlins schrittweise modernisiert. Nach den Stationen Adlershof und Baumschulenweg wird nun der Bahnhof Berlin-Schöneweide erneuert.

Die Eisenbahnbrücken über dem Sternedamm werden neu gebaut. Der Bahnhof Schöneweide erhält neue Dächer, neue Bahnsteige und einen neuen Ausgang Richtung Tram-Wendeschleife. Außerdem soll nach dem Bahnsteigumbau das Empfangsgebäude saniert werden und ein neues Verbindungsgebäude zwischen Personentunnel und historischem Gebäude entstehen. Der Personentunnel wird ebenfalls erneuert. Fahrtreppen werden den Zugang zu den Bahnsteigen erleichtern. Auch die Bahnstromversorgung, die Leit- und Sicherungstechnik sowie die Telekommunikationsanlagen werden innerhalb dieses Bauprojekts auf den neuesten Stand gebracht.

Außerdem wird durch die BVG ein neuer Tunnel für die Straßenbahn zwischen dem Einkaufszentrum und der heutigen Wendeschleife errichtet.

Das Bahnhofsgebäude soll später denkmalgerecht saniert werden und einen Ausgang zum Einkaufszentrum erhalten.

Warum bauen wir?

Der Bahnhof Berlin-Schöneweide existiert in seiner heutigen Gestalt seit 1906. Die Eisenbahnbrücken über dem Sternedamm stammen bereits aus dem Jahr 1905. Die Bauwerke sind mittlerweile altersschwach und müssen daher erneuert werden.

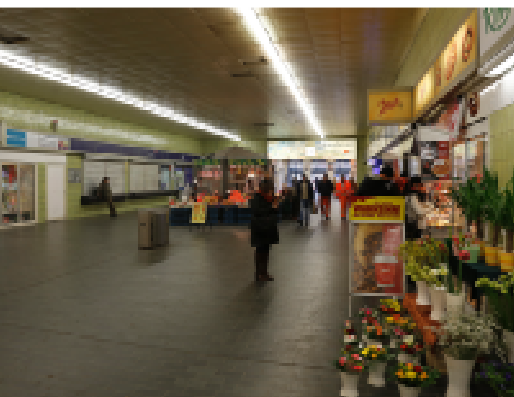
Über die erneuerten Brücken können künftig die Züge wieder mit der Streckenhöchstgeschwindigkeit fahren.

Bauen mit Blick auf den Denkmalschutz

Bei der Planung des neuen Bahnhofs wurde größter Wert auf den Denkmalschutz gelegt. Die gemauerten Brückenwiderlager mit Klinkervorsatz werden komplett übernommen. Die Fassade des geschichtsträchtigen Bahnhofs bleibt somit erhalten. Das in Planung befindliche Verbindungsgebäude wird gestalterisch an den denkmalgeschützten Bahnhofs-Bau angepasst.

Ansprechpartner/Kontakt Projektleitung

DB ProjektBau GmbH
Gerald Springer
Caroline-Michaelis-Str. 5-11, 10115 Berlin
E-Mail dbprojektbau-ost@deutschebahn.com



Ein Blick in den Personentunnel, der in Richtung Tram-Wendeschleife durchstoßen wird.

Die Bahnsteigzugänge am Sterndamm werden für drei Jahre geschlossen. Fotos: Lothar Mantel

Umbau des Bahnhofs Berlin-Schöneweide

Erneuerung der Eisenbahnbrücken über den Sterndamm

Zeitplan (gesamt)

Das Bauprogramm 2013

- Oktober 2011: Start der bauvorbereitenden Arbeiten im Bereich der Eisenbahnbrücken Sterndamm
- 2013 – 2016: Grunderneuerung der Eisenbahnbrücken Sterndamm sowie der S- und Fernbahngleise
- 2016: Inbetriebnahme der neuen Eisenbahnbrücken Sterndamm
- 2016 – 2018: Umbau sowie Grunderneuerung des Bahnhofs Schöneweide inklusive der Erneuerung der Bahnsteige sowie Errichtung des neuen Verbindungsgebäudes zwischen dem Personentunnel und historischem Empfangsgebäude
- 2016: Baubeginn für die Grunderneuerung des Personentunnels
- 2016: Neubau des Tramtunnels (durch die BVG)
- 2018: Abschluss des Bauvorhabens

- März – Mai: Errichtung von Kabelhilfsbrücken sowie von Gleisverbindungen zum Umfahren der Brückenbaustelle
- 3. April 2013 – 5. Mai 2014: Vollsperrung der äußeren Gleise – Gleis 6 (S-Bahn) und Gleis 1 (Fernbahn)
- Mai: Sperrung der Bahnsteigaufgänge am Sterndamm für drei Jahre, dafür wird der bestehende Personentunnel in Richtung Tram-Wendeschleife durchstoßen und damit ein neuer Zugang geschaffen
- Juni: Herstellung der Eingleisigkeit bei der Straßenbahn unter der Bahnbrücke. Das nunmehr nicht befahrene Gleis wird als Baustraße genutzt.
- Juni – Herbst: Umverlegen von Leitungen im Straßenbereich. Dafür sind vereinzelt Wochenendsperrungen des Sterndamms für den Straßenverkehr notwendig.
- ab Herbst: Rückbau der alten Überbauten

Die Bauarbeiten fokussieren sich von 2013 bis 2015 auf die Erneuerung der Eisenbahnbrücken über den Sterndamm.

Erst danach beginnt der Umbau des Bahnhofs.

Daten und Fakten zu den Brücken

- | | |
|-------------------|---|
| ■ Weite | 18,78 m |
| ■ Höhe | 4,22 m |
| ■ Überbauten | 6 |
| ■ Bauzeit | März 2013 – Mai 2016 |
| ■ Geschwindigkeit | S-Bahn 80 km/h
(künftig 100 km/h)
Fernbahn 120 km/h |

A long-exposure photograph of railway tracks stretching into the distance under a sunset sky. The tracks are illuminated with vibrant, multi-colored light trails in shades of red, orange, yellow, green, and blue. The surrounding landscape consists of rolling hills and fields, also bathed in the warm light of the setting sun.

DB ProjektBau ist die richtige Herausforderung für geradlinige

Langstreckendenker

Mit schnellen, komfortablen und leistungsfähigen Strecken bereitet DB ProjektBau die Basis für den Verkehr der Zukunft. Wir sorgen dafür, dass Schienen, Brücken, Tunnel und Bahnhöfe perfekt geplant, gebaut und pünktlich fertig werden. Als eines der größten Ingenieurbüros in Europa gestalten wir gemeinsam den richtigen Weg: eine nachhaltige Eisenbahninfrastruktur für kommende Generationen. Mit uns in die Zukunft!

Der richtige Weg.

www.dbprojektbau.de