



**CAMPUS**  **UDDEVALLA**  
utpost mot väst



## Campus Uddevalla mitt i centrala staden och närmaste granne med Bohusläns museum och de vita skärgårdsbåtarna.

**UDDEVALLA MED SITT UNIKA LÄGE** - saltvatten ända in till Västerbron och centrum, utgör en vacker fond till det planerade campusområdet vid inloppet till Uddevalla och är ett första steg att bebygga kajerna på bägge sidor om älvstranden.

Detta absoluta A-läge i centrala Uddevalla är också en viktig pusselbit när man i framtiden skall marknadsföra Högskolan. Ett starkt varumärke som Bohuslän sätter snabbt fantasin i rörelse om sol och salta bad... detta



tillsammans med konkurrenskraftig kvalitet på utbildning, närhet till stadskärna, tillgång till bra studentboende, god infrastruktur och pendlingsmöjligheter... gör att campus Uddevalla blir en attraktiv högskoleort för studenter och personal.



## Grannen är en av sveriges populäraste!

**BREVID CAMPUSOMRÅDET** hittar du Bohusläns Museum som är en av landets mest välbesökta med sina intressanta utställningar. I den nya konsthallen som invigdes 2002 visas för närvarande samtida svenska och internationella konstnärer.

I den välomtalade restaurangen serveras husmanskost på bohuslänskt vis.



Bohusläns Museum arrangerar en mängd aktiviteter året runt som till exempel den uppskattade bryggdansen. Museet erbjuder även möjligheten till konferans i rymliga lokaler. Den strategiska placeringen vid Båveåns mynning förmedlar en direkt kontakt med Bohusläns salta vatten.



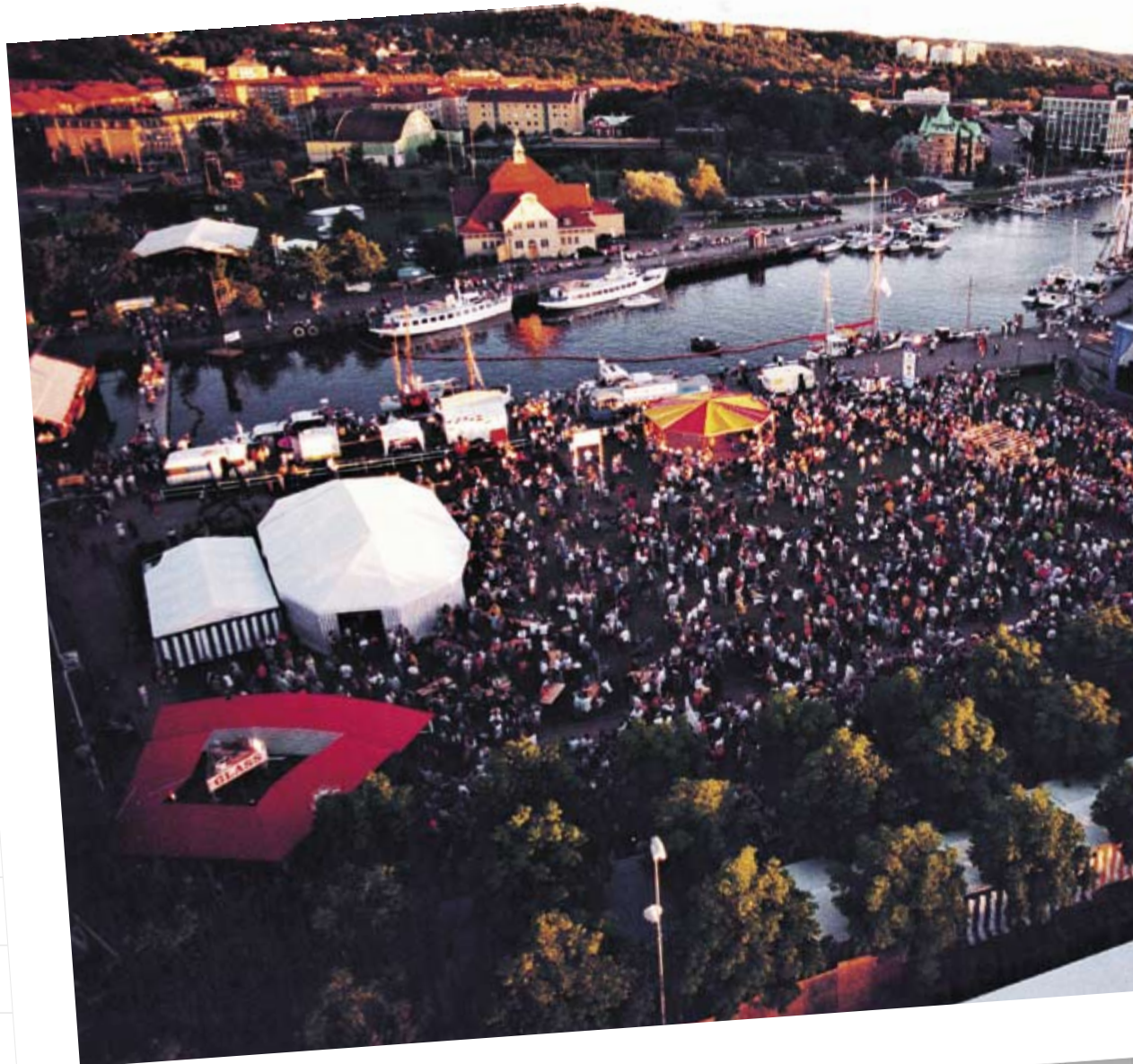
# Minut jakten

## CAMPUS UDDEVALLA LIGGER I ABSOLUTA CENTRUM AV UDDEVALLA

– Nära till allt vilket sparar tid för en stressad student. De flesta platser nås på några minuter i normal promenadtakt och med cykel blir det inte många tramptag innan man är framme.

▼ *Simhall - 6 min*

▲ *Stadsbibliotek - 5 min*

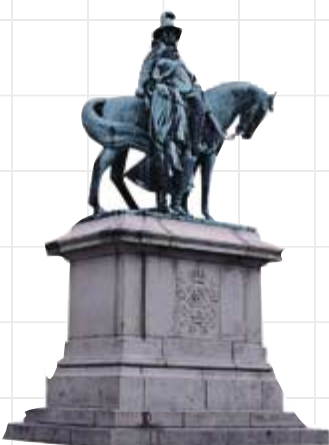


▲ *Idrottshall  
- 10 min*

▲ *Centrum  
- 3 min*

▲ *Kungstorget - 6 min*

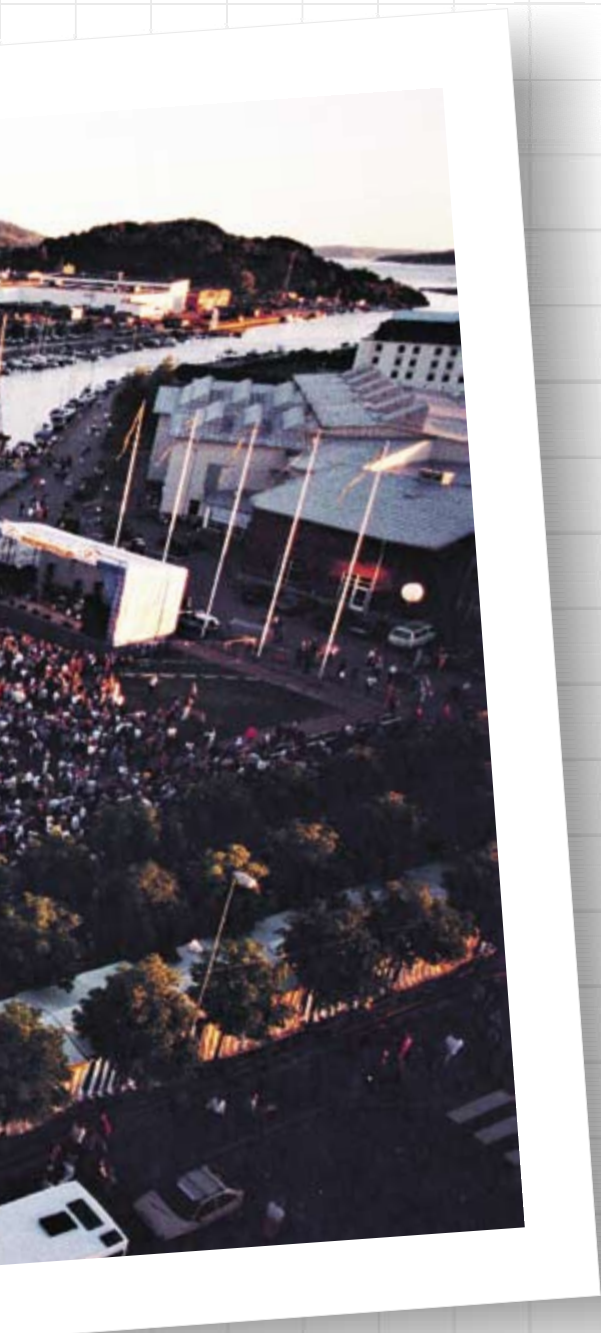
▲ *Kampenhof  
bussterminal - 3 min*



## FJORDFESTIVALEN - EN TRADITION SEDAN 1994!

– I museiparken och i hela centrum anordnas varje sommar FjordFestivalen. Hela stan sjuder av liv och alla Uddevallabor och tillresta uppskattar den kontinentala stämningen i parker, på gator och torg.





▶ *Campusområde*

▶ *Bohusläns  
museum - 1 min*

▶ *Järnvägstation  
- 5 min*

#### **BUSSTERMINALEN KAMPENHOF –**

kollektivtrafiksnävet i centrala Uddevalla för samtliga bussförbindelser. Studenter med tungt bagage kan glädjas åt att Campus och studentboendet ligger ett stenkast från terminalen. Det finns gott om parkeringsmöjligheter runt Kampenhof och hela Campusområdet.



E6 utgör den viktigaste och mest välutvecklade infrastrukturen i området.



Utmed detta stråk finns också en järnvägslinje.

Tillsammans är detta

den i särklass viktigaste transportleden gällande buss, bil och tåg.

Reseförbindelser mellan Göteborg och Uddevalla från centrum till centrum tar ca en timma.

Samma mönster utmed E6 och därtill kopplade vägnät finns också norr/väster samt öster från Uddevalla. Med sin centrala placering utmed E6 utgör Uddevalla en naturlig knutpunkt för det infrastrukturella nätet i området.

Kranskommunerna runt Uddevalla ha ca 290.000 innevånare om Göteborg med förorter inte inräknas.

Pendlingsavståndet för kommunerna till Uddevalla är maximalt 90 km och restiden högst 60 minuter.



**Buss och tågförbindelserna med Uddevalla är goda - Varje**

**dag, måndag till fredag inkommer 177 bussanslutningar till Kampenhof i centrala Uddevalla och 23 dagliga tåg till Uddevalla central.**





Vårt planerade **kårhus** ligger strax norr om Campusområdet och med kapacitet att underhålla **7 000 studenter.**

#### **STUDENTKÅREN HAR REDAN IDAG ETT AKTIVT PROGRAM**

med återkommande aktiviteter och festligheter och gott samarbete med kommun och näringsliv. Detta kommer vid en framtida Campus i Uddevalla att fördjupas.

I Uddevalla finns många små och medelstora företag där Mattssonkoncernen och Volvo Cars är de ledande. Detta gör att vi inte står och faller när en stor industri med tusentals anställda varslar eller avskedar.

Inarbetat samarbete finns inom petrokemiska industrin i Lysekil och Stenungsund. Närhet även till Tjärnö och Kristinebergs Marinbiologiska institutioner.





## I anslutning till Campus Uddevalla kommer det att byggas studentbostäder.



### I ANSLUTNING TILL CAMPUS UDDEVALLA

kommer det att byggas studentbostäder, vissa med havsutsikt. Den nya StudentStaden planeras att växa upp på båda sidorna av Bäveån och hamninloppet i anslutning till Campus.

I Uddevalla finns redan idag ett brett utbud av studentboende. Alla på gång och cykelavstånd från den nya högskolan. Den största hyresvärden är Uddevallahem som planerar för ett 1 000-tal nya lägenheter och med ytterligare expansionsmöjligheter.

Med ett centralt boende har studenterna nära till gymmet, simhallen, cafeét - ja till och med till badstranden.





## Gästprofessur med egen båtplats vid högskolans privata **gästbrygga.**

**UDDEVALLA CAMPUS UNIKA LÄGE** gör att personal och studenter kan utnyttja gästbryggan och snabbt ta sig ut på fjorden för att segla, kanske dra en makrill på lunchrasten eller allmänt ladda upp inför stundande tentor.

### **TIPS TILL LÅNGPENDLANDE PERSONAL – SLÅ NER BOPÅLARN I UDDEVALLA**

”Visste du att Uddevalla Kommun har en 22 mil saltstänkt



kuststräcka, att fastighetspriserna ligger klart under storstadsnivå och att havsutsikt inte är en utopi.

Envisas du fortfarande med att pendla kan vi upplysa om att Uddevallabron har förkortat restiden mellan Göteborg och Uddevalla med 15 minuter.









## Mellan **tentorna** roar man sig kungligt i ”Bohusläns huvudstad”



### **I UDDEVALLA FINNS DET GOTT OM**

restauranger, pubar och caféer för skiftande smakriktningar och olika prisnivåer. Från tidig vår är centrum fullt av trevliga uteserveringar som ger staden en kontinental atmosfär. Centrumkalas och FjordFestival är återkommande arrangemang som vår, sommar och höst

förgyller tillvaron i centrala Uddsevala. På sensommaren när mörkret lägger sig arrangeras utomhusbio i Museiparken – folk vallfärdar med campingstolar och hela parken fylls med äkta cineaster.

### **ÅRET RUNT HÄNDER DET SAKER I UDDEVALLA**

Teater – film – musik – sportarrangemang – mässor – festivaler



## Halvdagsutflyktstips!

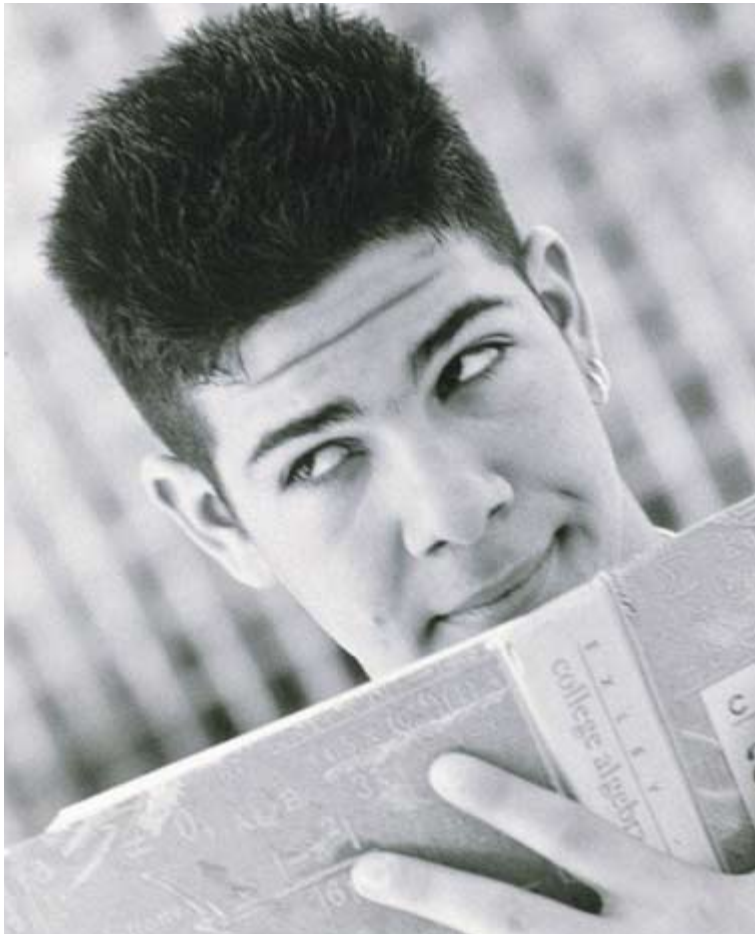


### TAG SKÄRGÅRDSBÅTEN UT TILL

**GUSTAFSBERG.** Ta en fika på Snäckans Café och ladda upp inför beachvolleyturneringen vid Landbadet. Efter matchen kastar ni er i den tempererade bassängen, självklart fylld med saltvatten.

Den riktigt äventyrslystne avslutar dagen i äventyrsladan (som finns intill Landbadet) där Upplevelsebolaget arrangerar "Fångarna på fortet" aktiviteter. Ett uppskattat nöje för kick-offer, grupp- och skolresor och alla som har leklynnen kvar.





## Nudlar i all ära men ibland vill man lyxa till det...



### GRATTIS ALLA STUDENTER I

### UDDEVALLA – Ert studiebidrag

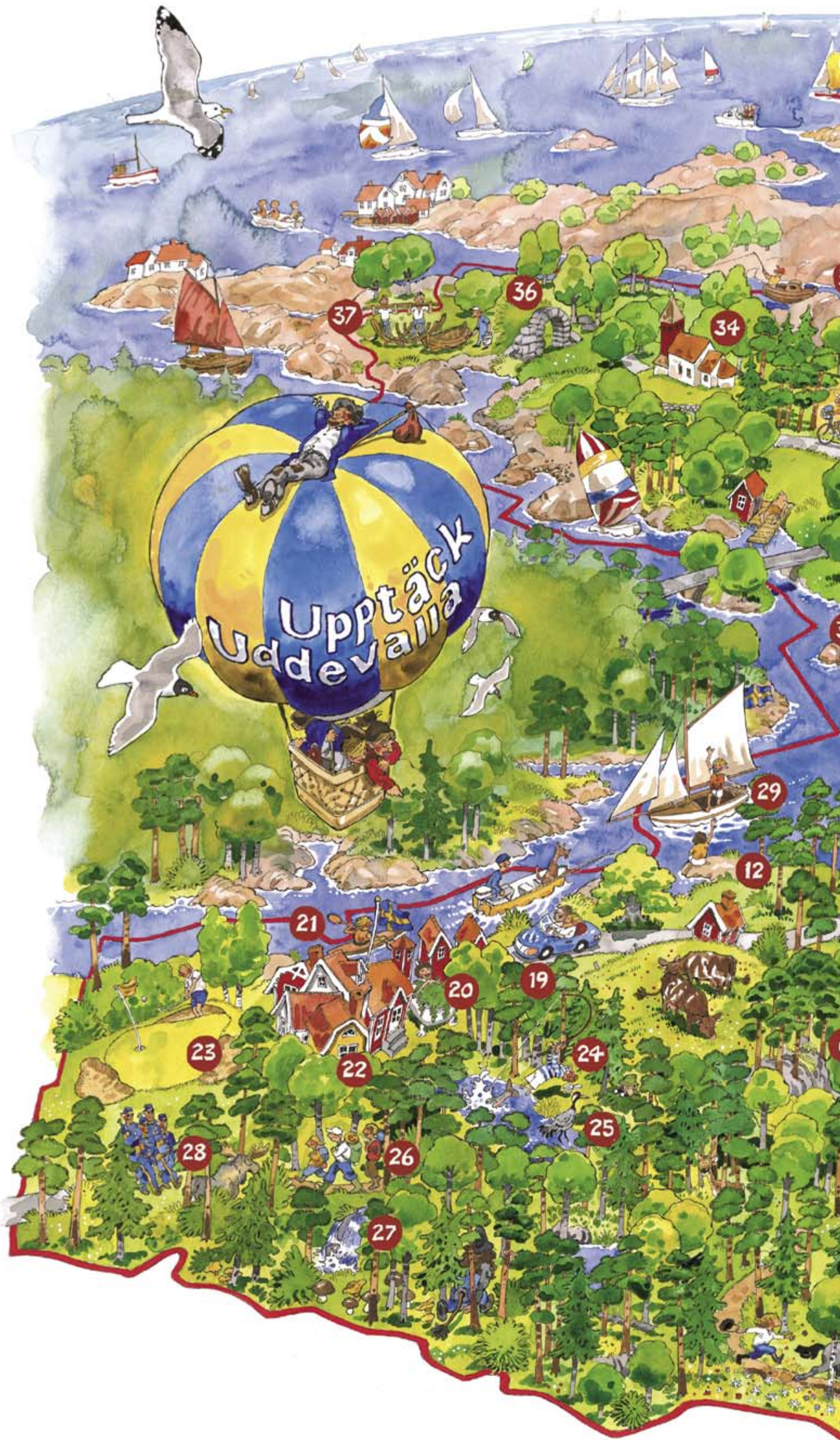
och lån räcker längre tack vare en  
hård priskonkurrens på livsmedel.

Redan idag har Uddevalla som region matpriser som ligger långt under genomsnittet och med ytterligare etableringar - som dessutom byggs ett stenkast från Campus Uddevalla kommer prispressen att bestå.















## Lär känna din studiestad - Äventyret väntar runt hörnet!



### **MED UPPLEVSEKARTAN VILL VI VISA**

att det är spännande att närturista och gå på upptäcksfärd i sin studiestad. Vi har valt att numrera kartan med utgångspunkt från Turistbyrån vid Kungstorget. Detta för att här finns möjlighet att få fördjupad information, hämta broschyrer, köpa fiskekort, hyra cyklar m.m..

### **UDDEVALLA ÄR EN AV SVERIGES FÖRENINGSTÄTASTE KOMMUNER.**

Här finns föreningar i allt från film, dans och musik, teater och kultur till amatörradioklubbar för att nämna några. Den idrottsintresserade har extra många alternativ på både lag-och individuella sportgrenar.



**” CAMPUS UDDEVALLA LIGGER I CENTRALA UDDEVALLA  
INTILL BUSS- OCH TÅGSTATION MED YPPERLIG  
INFRASTRUKTUR BÅDE LOKALT OCH REGIONALT.  
NYBYGGNATION GER SKRÄDDARSYDDA LOKALER OCH  
MED GODA UTBYGGNADSMÖJLIGHETER.  
ATTRAKTIVT LÄGE ÄVEN FÖR STUDENTBOENDE  
OCH KÅRHUS I OMRÅDET.”**

---

**KOMMUNEN HAR EN VÄL FUNGERANDE GYMNASIE-  
SKOLA MED ELEVER FRÅN HELA LANDET, VILKET ÄR  
DEN NATURLIGA SPRÅNGBRÄDAN FÖR FORTSATT  
HÖGSKOLESTUDIER I UDDEVALLA.**

---



**UDDEVALLA KOMMUN**

[www.uddevalla.se](http://www.uddevalla.se)