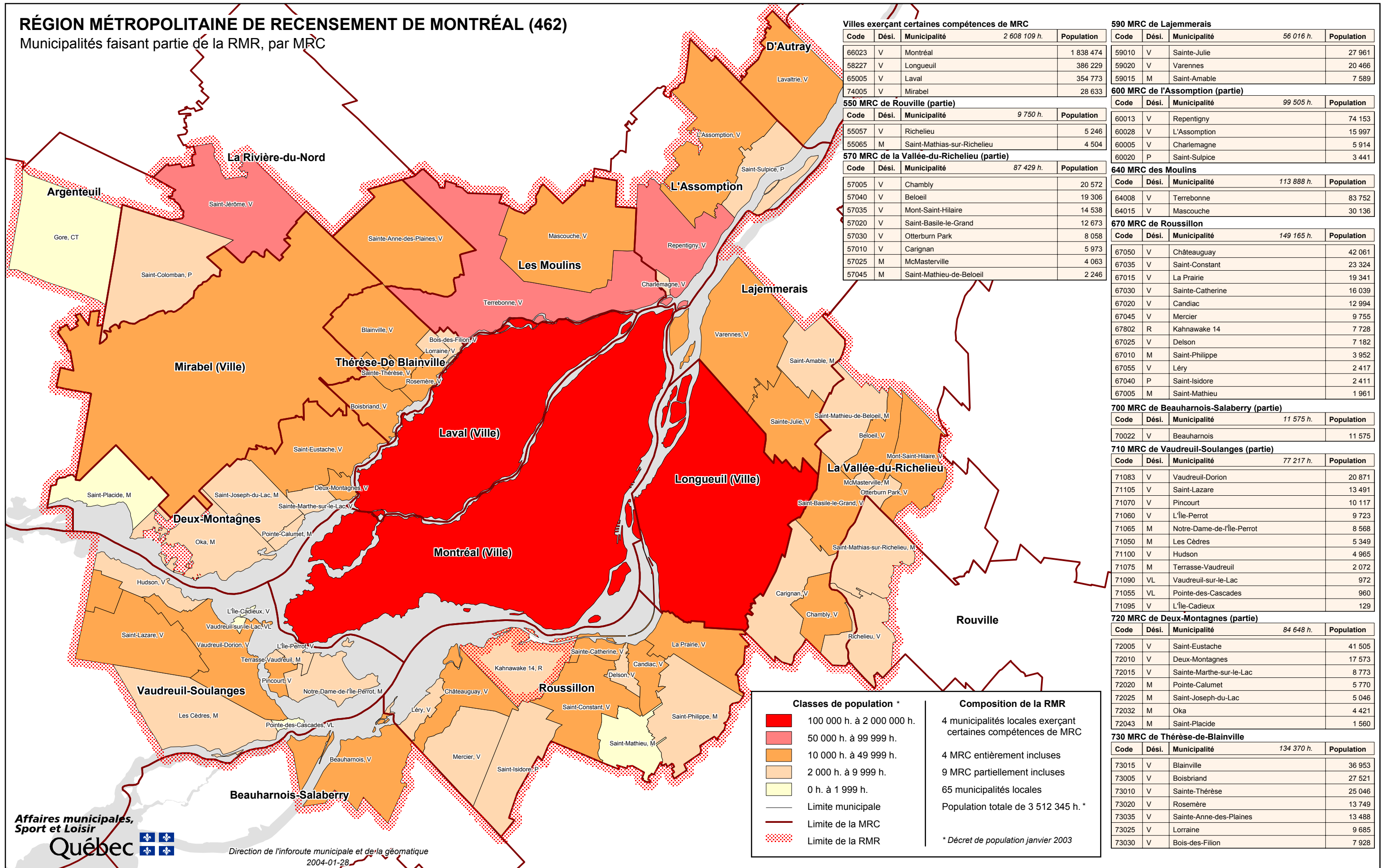


RÉGION MÉTROPOLITAINE DE RECENSEMENT DE MONTRÉAL (462)

Municipalités faisant partie de la RMR, par MRC



Villes exerçant certaines compétences de MRC

Code	Dési.	Municipalité	2 608 109 h.	Population
66023	V	Montréal		1 838 474
58227	V	Longueuil		386 229
65005	V	Laval		354 773
74005	V	Mirabel		28 633

550 MRC de Rouville (partie)

Code	Dési.	Municipalité	9 750 h.	Population
55057	V	Richelieu		5 246
55065	M	Saint-Mathias-sur-Richelieu		4 504

570 MRC de la Vallée-du-Richelieu (partie)

Code	Dési.	Municipalité	87 429 h.	Population
57005	V	Chambly		20 572
57040	V	Beloil		19 306
57035	V	Mont-Saint-Hilaire		14 538
57020	V	Saint-Basile-le-Grand		12 673
57030	V	Oterburn Park		8 058
57010	V	Carignan		5 973
57025	M	McMasterville		4 063
57045	M	Saint-Mathieu-de-Beloil		2 246

590 MRC de Lajemmerais

Code	Dési.	Municipalité	56 016 h.	Population
59010	V	Sainte-Julie		27 961
59020	V	Varenes		20 466
59015	M	Saint-Amable		7 589

600 MRC de l'Assomption (partie)

Code	Dési.	Municipalité	99 505 h.	Population
60013	V	Repentigny		74 153
60028	V	L'Assomption		15 997
60005	V	Charlemagne		5 914
60020	P	Saint-Sulpice		3 441

640 MRC des Moulins

Code	Dési.	Municipalité	113 888 h.	Population
64008	V	Terrebonne		83 752
64015	V	Mascouche		30 136

670 MRC de Roussillon

Code	Dési.	Municipalité	149 165 h.	Population
67050	V	Châteauguay		42 061
67035	V	Saint-Constant		23 324
67015	V	La Prairie		19 341
67030	V	Sainte-Catherine		16 039
67020	V	Candiac		12 994
67045	V	Mercier		9 755
67802	R	Kahnawake 14		7 728
67025	V	Delson		7 182
67010	M	Saint-Philippe		3 952
67055	V	Léry		2 417
67040	P	Saint-Isidore		2 411
67005	M	Saint-Mathieu		1 961

700 MRC de Beauharnois-Salaberry (partie)

Code	Dési.	Municipalité	11 575 h.	Population
70022	V	Beauharnois		11 575

710 MRC de Vaudreuil-Soulanges (partie)

Code	Dési.	Municipalité	77 217 h.	Population
71083	V	Vaudreuil-Dorion		20 871
71105	V	Saint-Lazare		13 491
71070	V	Pincourt		10 117
71060	V	L'Île-Perrot		9 723
71065	M	Notre-Dame-de-l'Île-Perrot		8 568
71050	M	Les Cèdres		5 349
71100	V	Hudson		4 965
71075	M	Terrasse-Vaudreuil		2 072
71090	VL	Vaudreuil-sur-le-Lac		972
71055	VL	Pointe-des-Cascades		960
71095	V	L'Île-Cadioux		129

720 MRC de Deux-Montagnes (partie)

Code	Dési.	Municipalité	84 648 h.	Population
72005	V	Saint-Eustache		41 505
72010	V	Deux-Montagnes		17 573
72015	V	Sainte-Marthe-sur-le-Lac		8 773
72020	M	Pointe-Calumet		5 770
72025	M	Saint-Joseph-du-Lac		5 046
72032	M	Oka		4 421
72043	M	Saint-Placide		1 560

730 MRC de Thérèse-de-Blainville

Code	Dési.	Municipalité	134 370 h.	Population
73015	V	Blainville		36 953
73005	V	Boisbriand		27 521
73010	V	Sainte-Thérèse		25 046
73020	V	Rosemère		13 749
73035	V	Sainte-Anne-des-Plaines		13 488
73025	V	Lorraine		9 685
73030	V	Bois-des-Filion		7 928

Classes de population *

- 100 000 h. à 2 000 000 h.
- 50 000 h. à 99 999 h.
- 10 000 h. à 49 999 h.
- 2 000 h. à 9 999 h.
- 0 h. à 1 999 h.
- Limite municipale
- Limite de la MRC
- Limite de la RMR

Composition de la RMR

- 4 municipalités locales exerçant certaines compétences de MRC
- 4 MRC entièrement incluses
- 9 MRC partiellement incluses
- 65 municipalités locales
- Population totale de 3 512 345 h. *

* Décret de population janvier 2003