

Nicola Signorile

*Good bye, Murat*

**Trasformazioni urbane e architetture  
nel Novecento a Bari**

*11 gennaio 2006*

Vittorio Chiaia,  
Massimo Napolitano



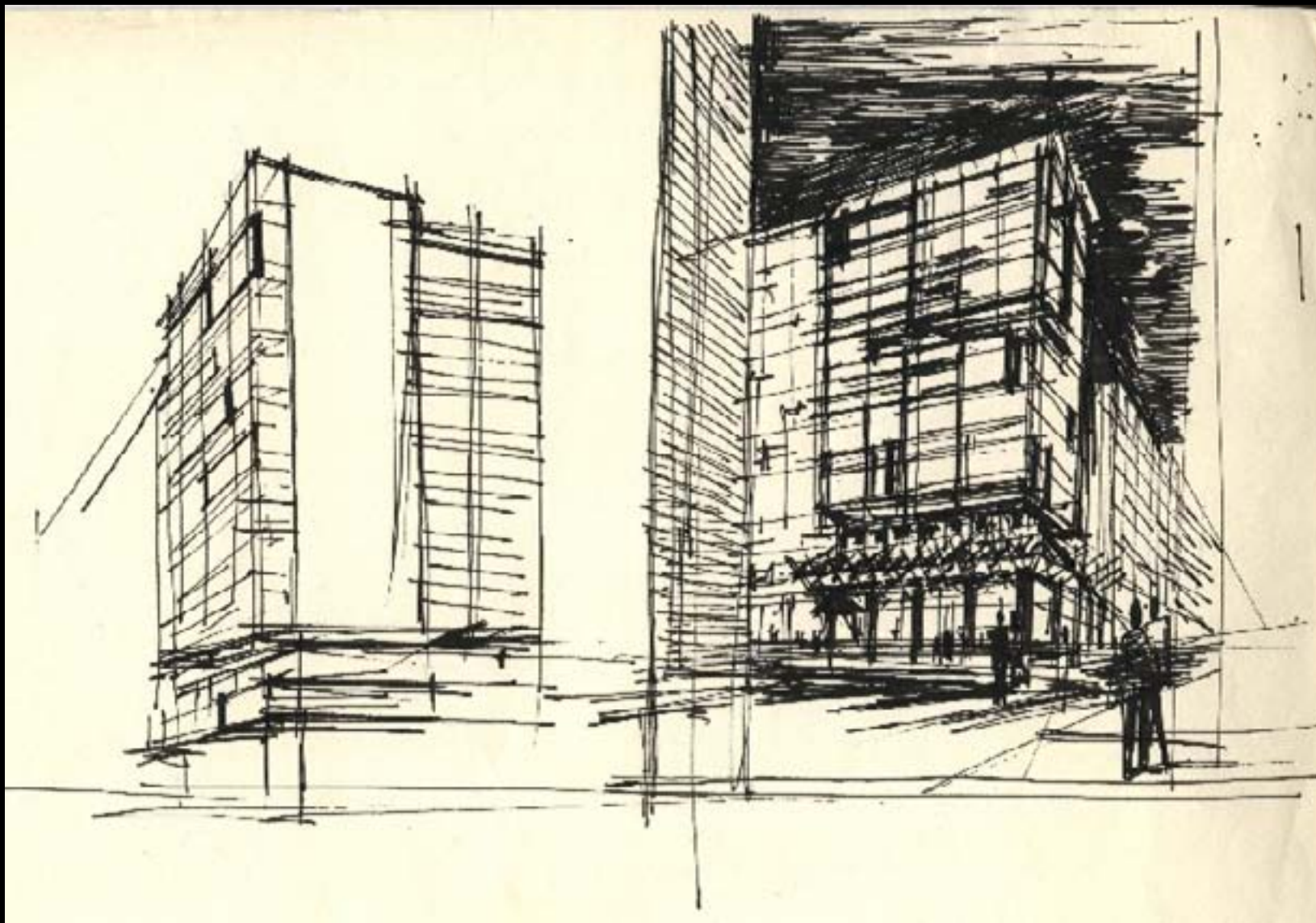
*Palazzo Borea, 1961*

Vito Sangirardi



*Palazzo Conte Celio Sabini 1961*

# Vito Sangirardi



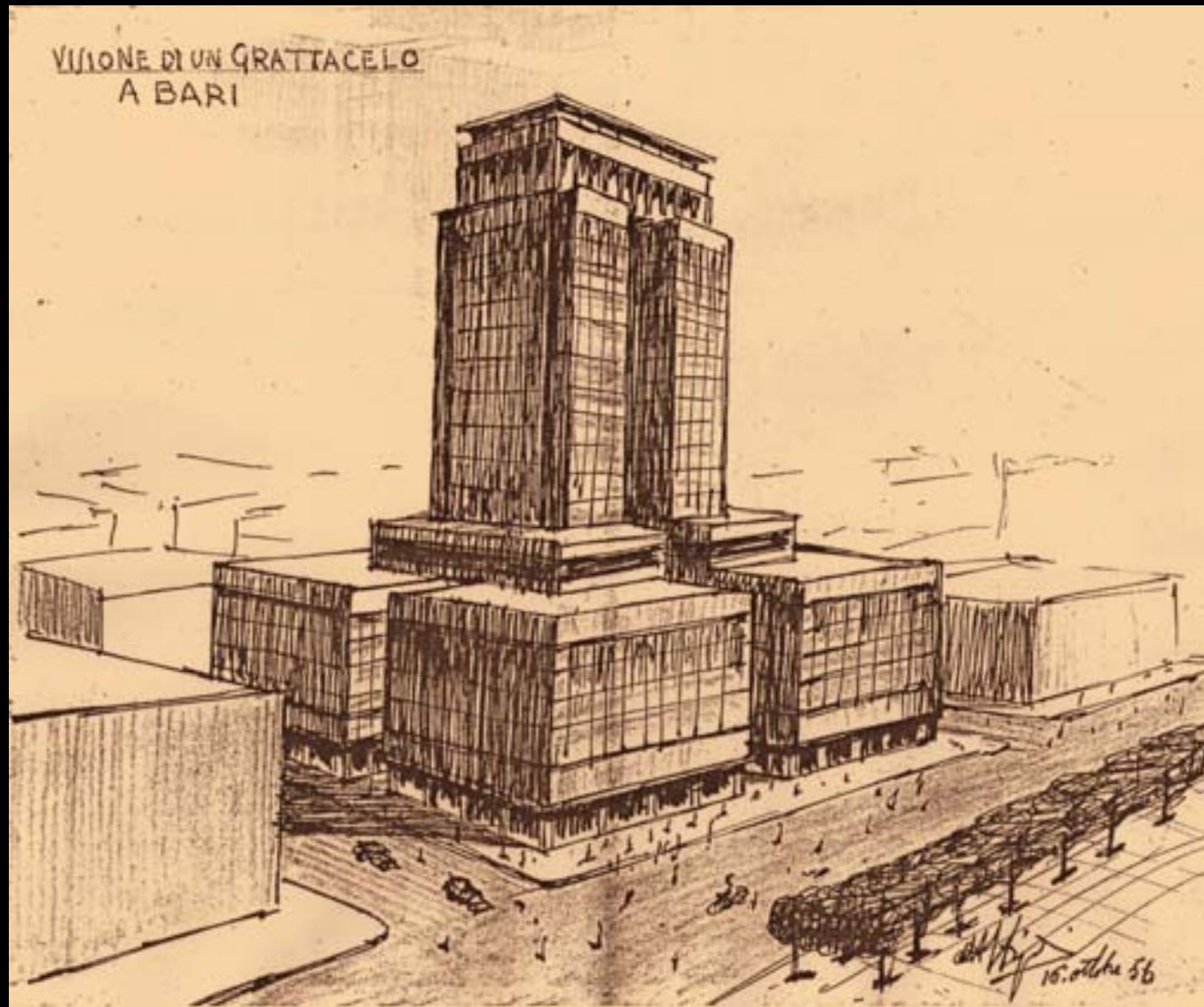
*Palazzo Conte Celio Sabini 1956*

Vito Sangirardi



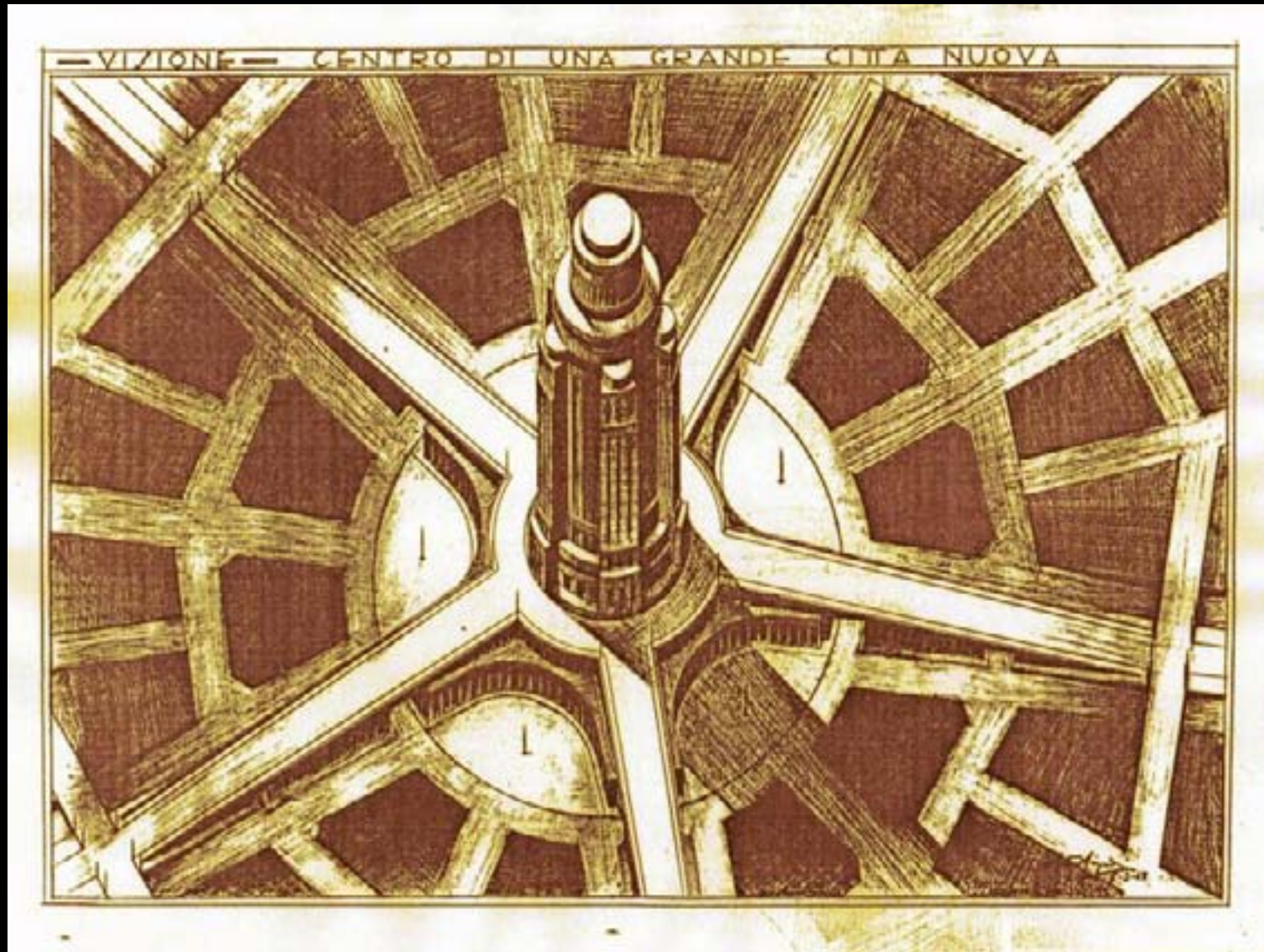
*Palazzo Conte Celio Sabini 1956*

# Saverio Dioguardi



*Saverio Dioguardi, visione di un grattacielo, corso Vittorio Emanuele, 1956*

# Saverio Dioguardi



*Saverio Dioguardi, visione di una grande città nuova, 1948*

**«Ma si tratta molto spesso, si può dire nella maggior parte dei casi quasi sempre, di un tragico dramma poiché raramente o addirittura quasi mai l'intenzione del fare e dell'operare viene integralmente realizzata, poiché tra la volontà e il compimento si frappongono molte forze avverse, poiché la grande immagine riflessa nella pietra, fuori nel mondo, raramente corrisponde alla piccola immagine rappresentata là, dentro la testa dell'architetto. Si è in presenza di una architettura nell'intenzione, nella rappresentazione, nell'immagine, sulla carta – architettura che non fu costruita. Questa è il più delle volte l'architettura più bella! Essa ha con quella costruita lo stesso rapporto che l'Ideale ha con la realtà. Questa bellissima architettura degli edifici che non furono costruiti ho voluto conoscere e far conoscere»**

**Joseph Ponten**



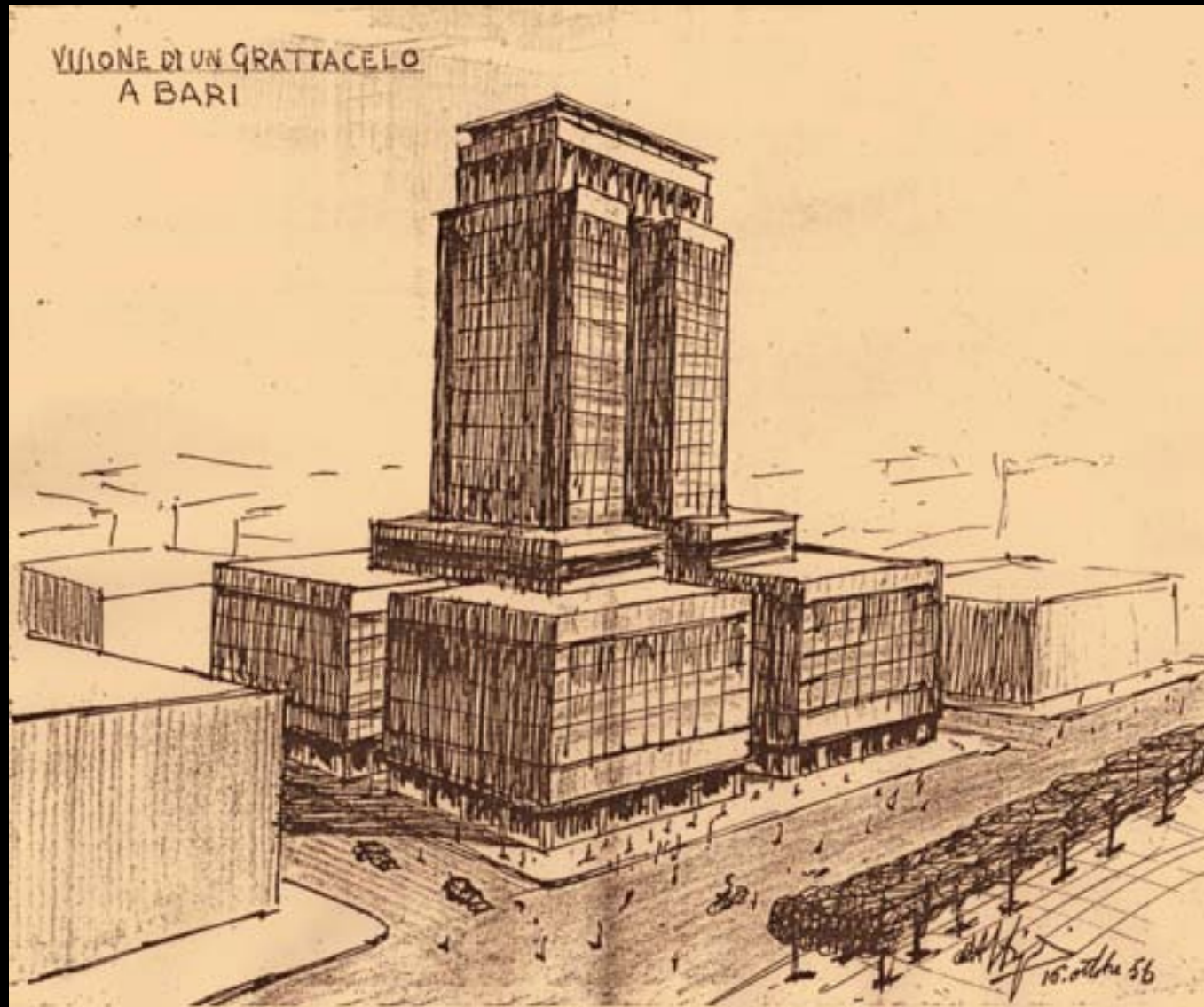
**«L'architettura arriva allorché i nostri pensieri  
su di essa acquistano quella condizione di realtà  
che solo i materiali possono conferirle.  
Solo accettando e patteggiando i limiti e le restrizioni  
che l'atto del costruire comporta, l'architettura  
diviene ciò che essa è realmente»**

**Rafael Moneo**

**«Un disegno è il luogo nel quale l'idea architettonica  
si dà come tale, proponendosi appena dopo  
come lo sguardo dell'architetto sul mondo.  
La storia dell'architettura non può essere fatta solo  
a partire dalle opere realizzate, costruendosi anche  
attraverso gli edifici rimasti sulla carta»**

**Franco Purini**

# Saverio Dioguardi



*Saverio Dioguardi, visione di un grattacielo, corso Vittorio Emanuele, 1956*

# Saverio Dioguardi



*San Ferdinando 1935*

# Fausto Niccolini



*Fausto Niccolini, San Ferdinando 1843-44*

# Fausto Nicolini



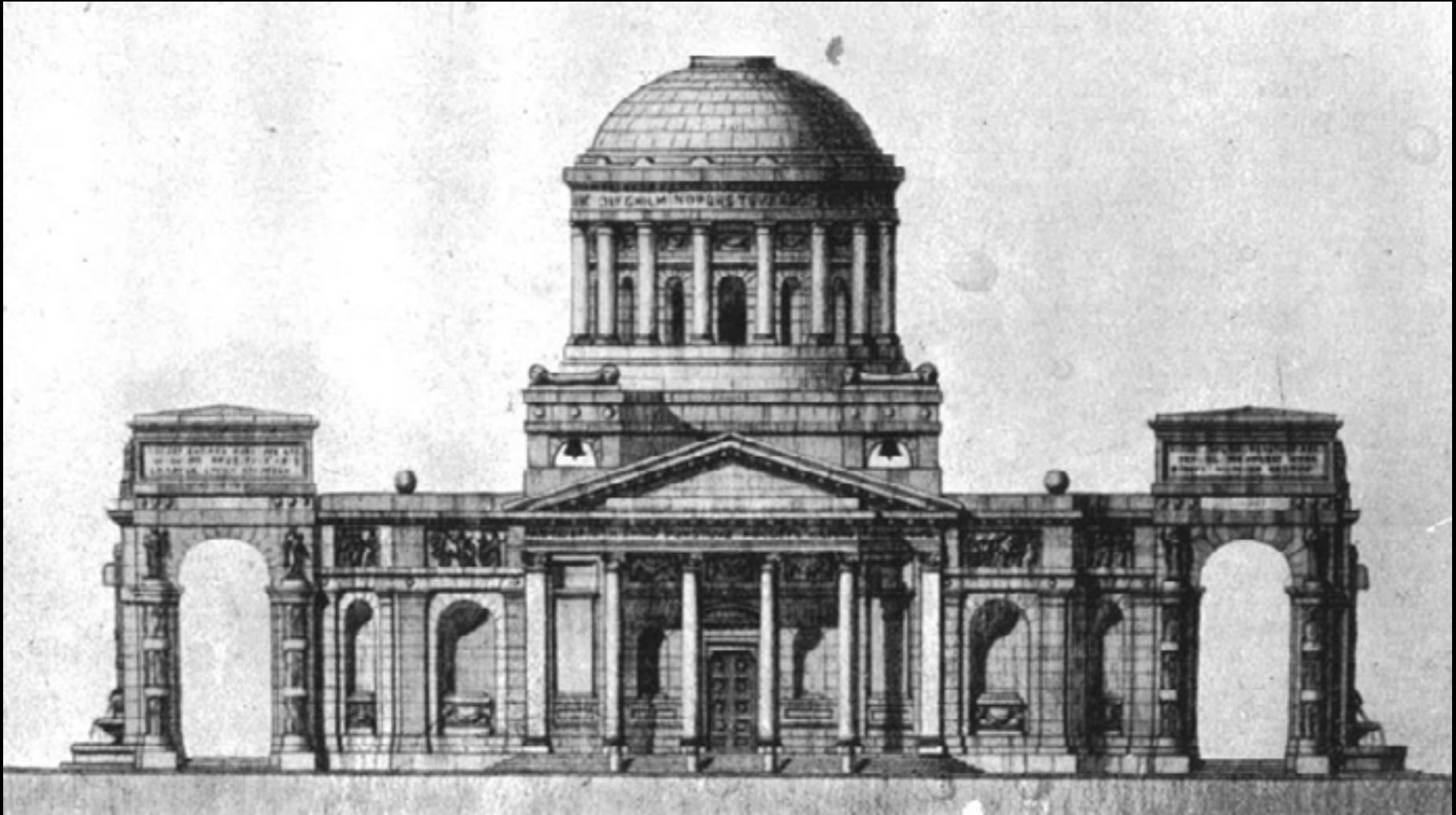
*Fausto Nicolini, San Ferdinando 1843-44*

# Saverio Dioguardi



*Saverio Dioguardi, San Ferdinando, prima ipotesi, 1924*

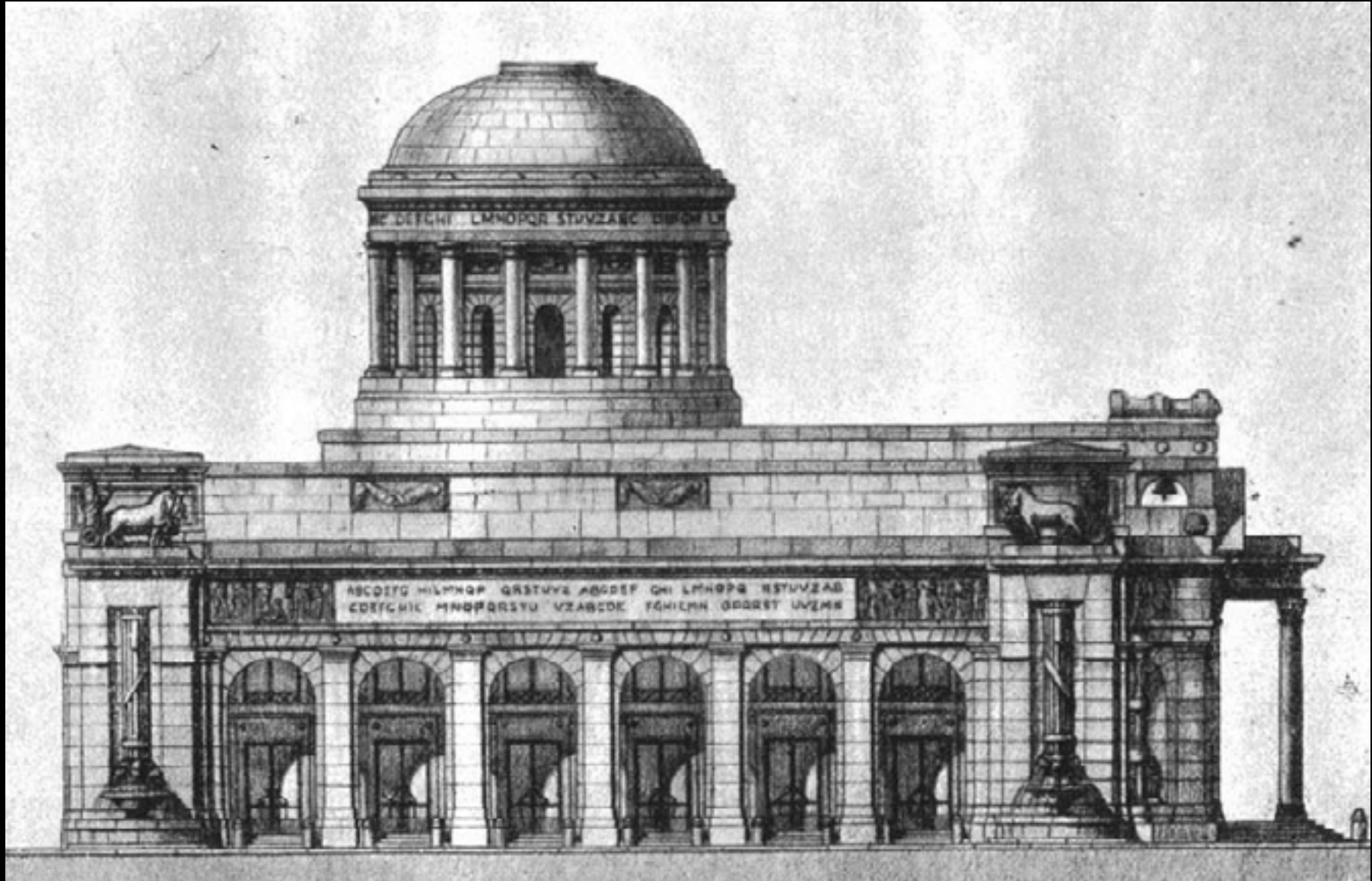
# Saverio Dioguardi



*Saverio Dioguardi, San Ferdinando, prima ipotesi, 1924*

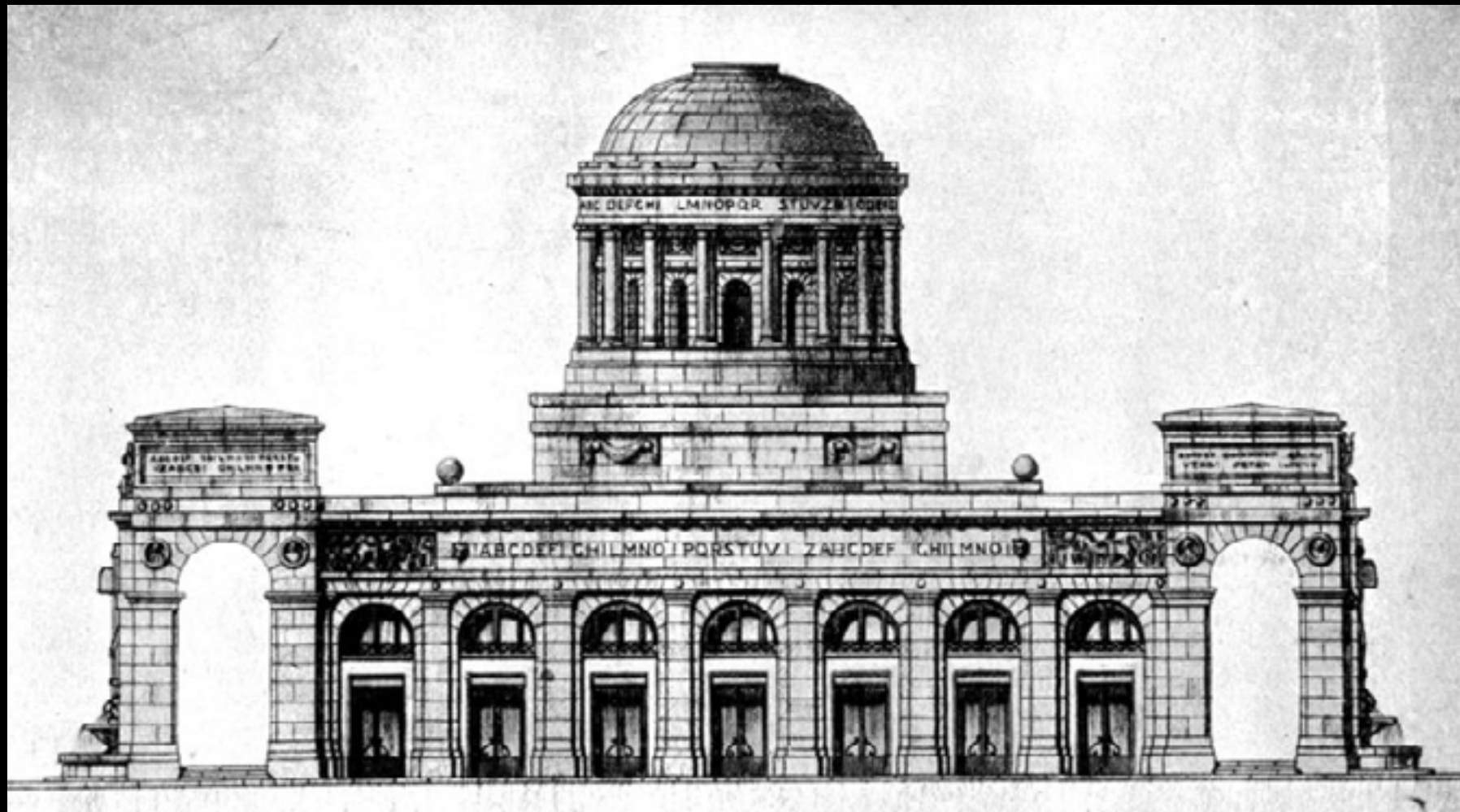


# Saverio Dioguardi



*Saverio Dioguardi, San Ferdinando, prima ipotesi, 1924*

# Saverio Dioguardi



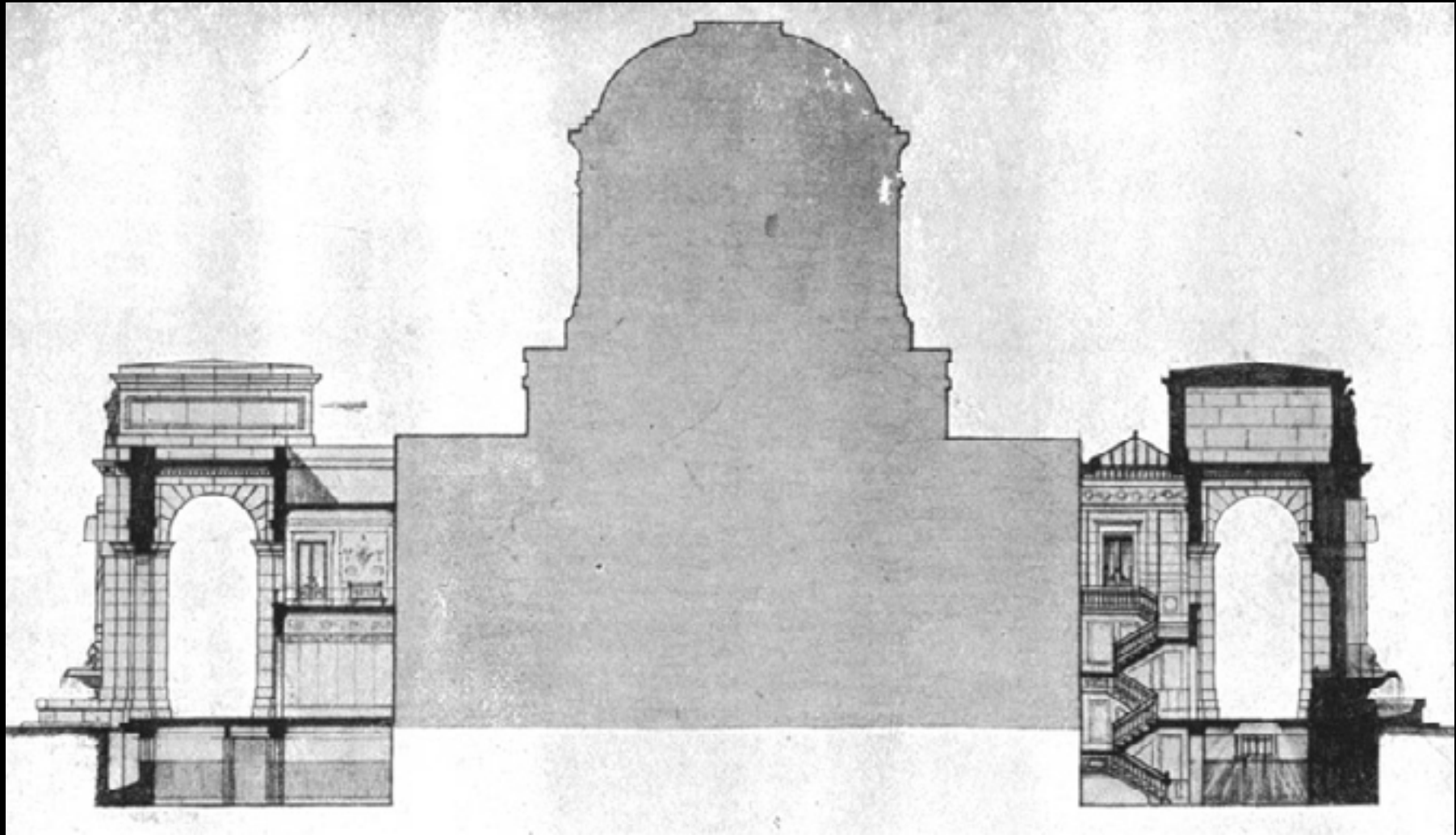
*Saverio Dioguardi, San Ferdinando, prima ipotesi, 1924*

# Saverio Dioguardi



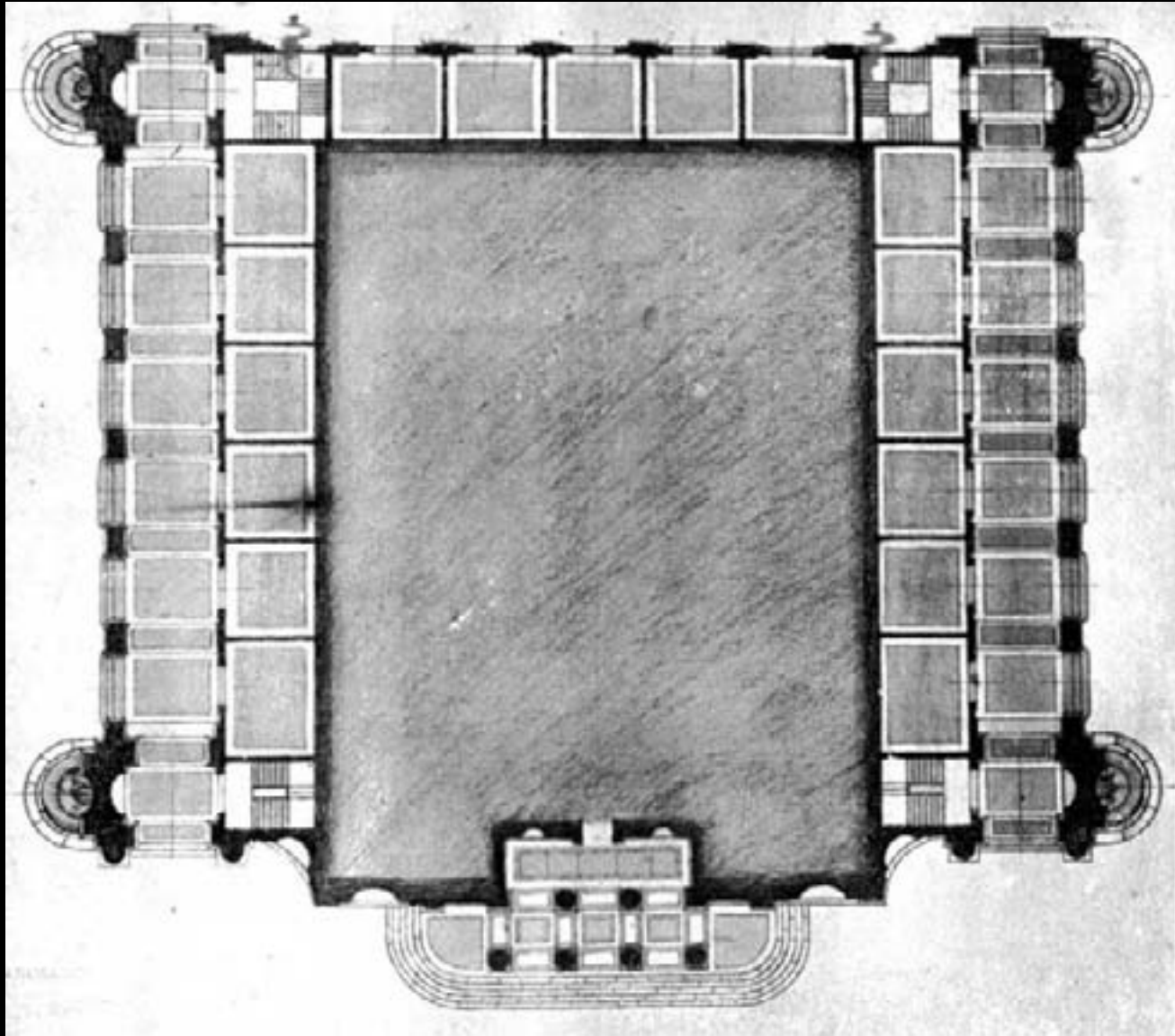
*Saverio Dioguardi, San Ferdinando, prima ipotesi, 1924*

# Saverio Dioguardi



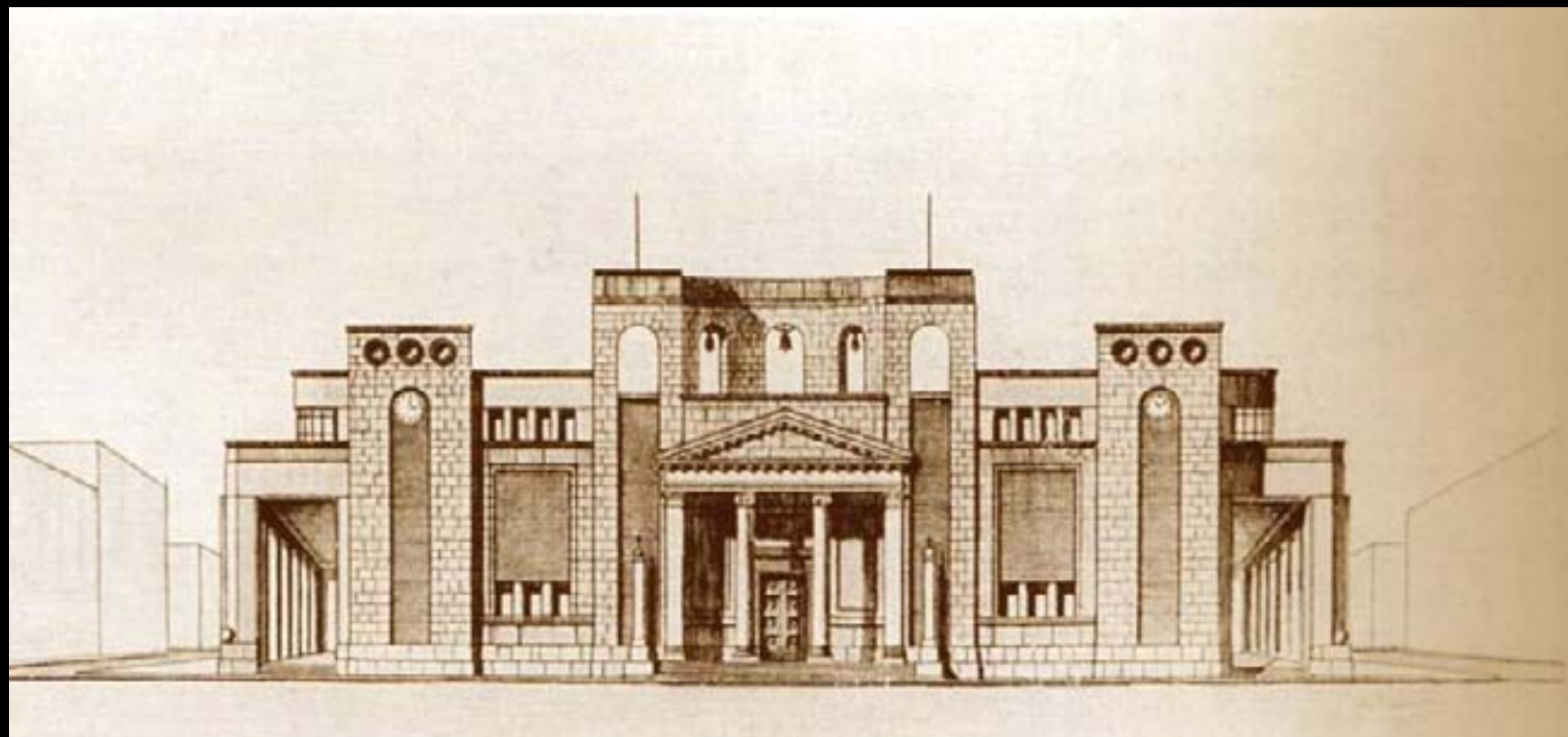
*Saverio Dioguardi, San Ferdinando, prima ipotesi, 1924*

# Saverio Dioguardi



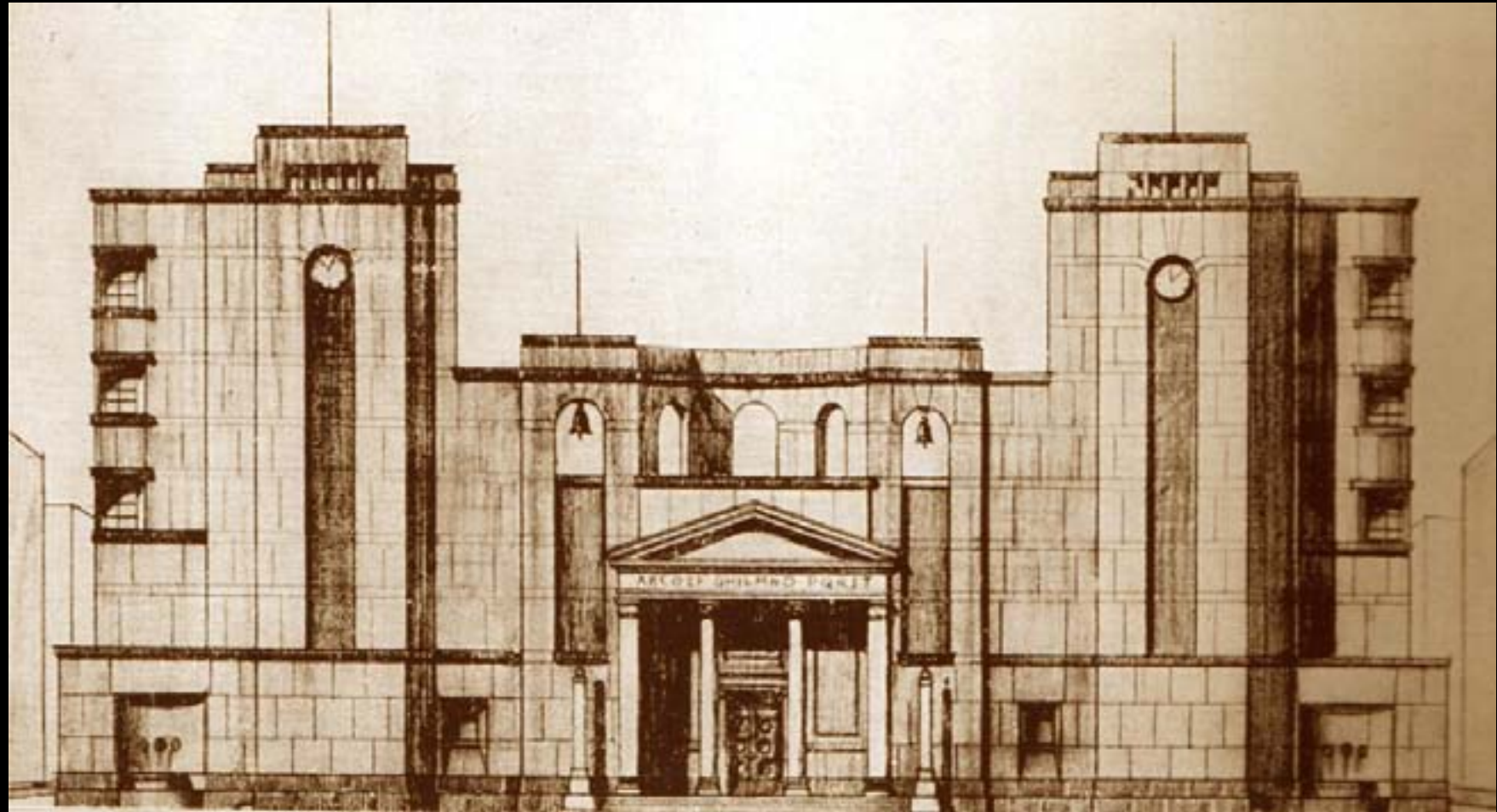
*Saverio Dioguardi, San Ferdinando, prima ipotesi, 1924*

# Saverio Dioguardi



*Saverio Dioguardi, San Ferdinando, seconda ipotesi, 1927*

# Saverio Dioguardi



*Saverio Dioguardi, San Ferdinando, terza ipotesi, 1930*

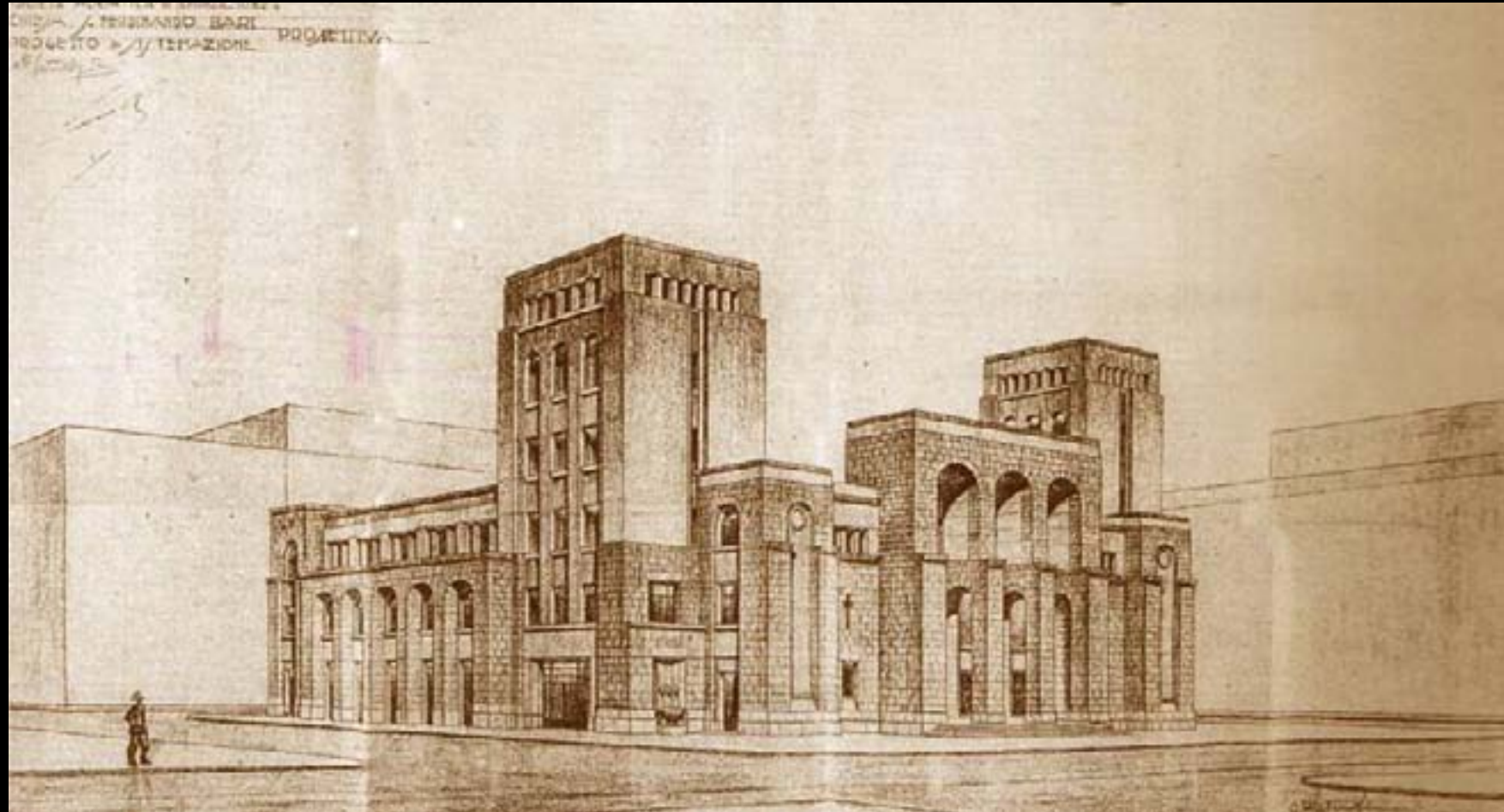
# Alberto Calza Bini



*Alberto Calza Bini, Albergo delle Nazioni, 1932*



# Saverio Dioguardi



*Saverio Dioguardi, San Ferdinando, progetto definitivo, 1932*

# Saverio Dioguardi



*San Ferdinando, 1935*

**«L'aver interpretato il piano come un sistema innescato da far procedere autonomamente, con correzioni a volta a volta derivate da criteri economici e strettamente speculativi, ne determinerà lo snaturamento e la perdita della tensione formale, ridotta alla fine all'intenzione colta nella sola rappresentazione planimetrica. Avere assimilato la sua "semplicità" – che era invece il risultato di una intuizione artistica – alle ragioni di crescita speculativa della città, dimostra poi in generale il degradamento che subisce il principio della maglia rettangolare quando si scopre come il più economico al tentativo di organizzazione totale del suolo urbano»**

**Marcello Petrignani**



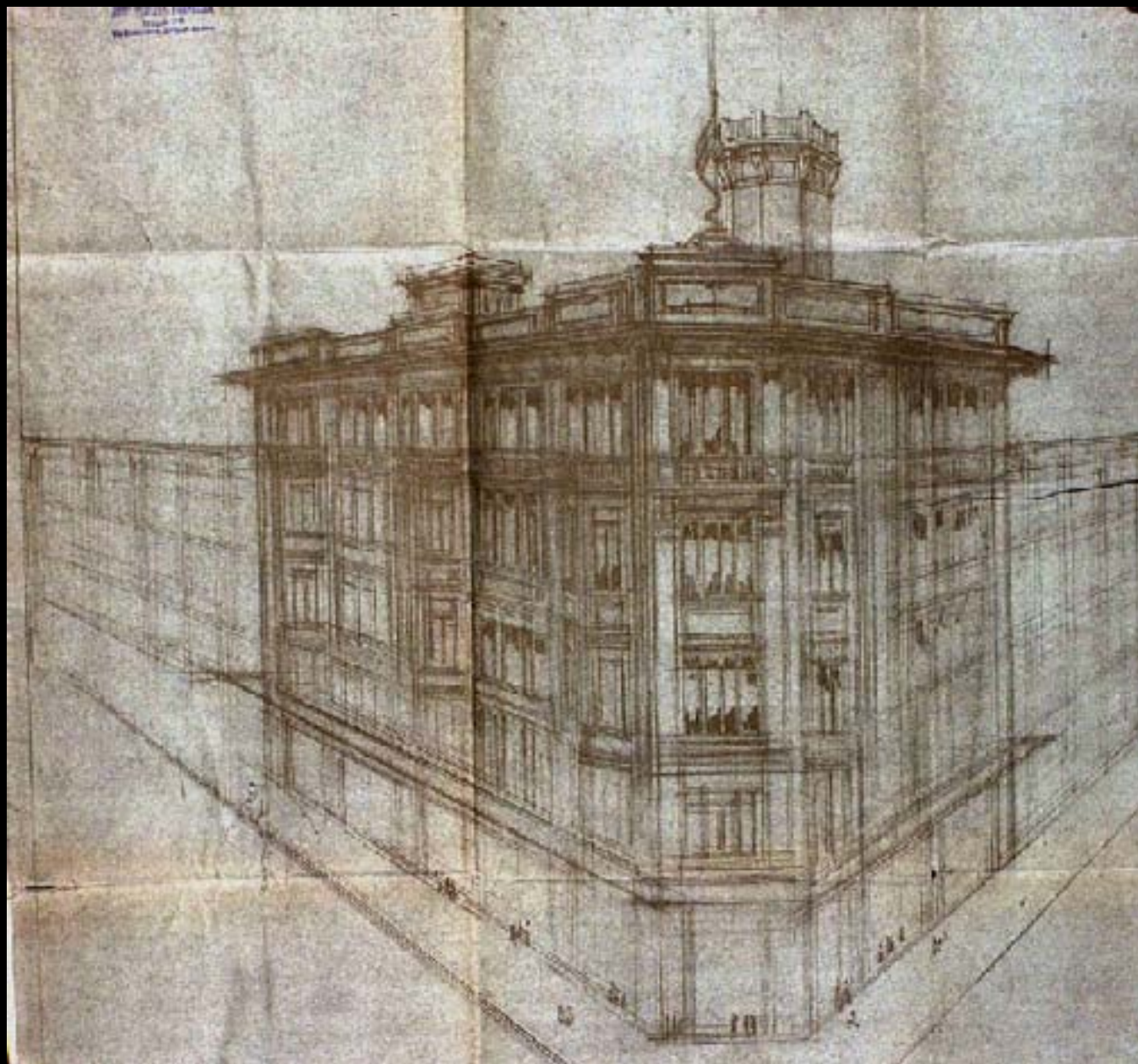
*Bari, quartiere murattiano, ortofoto*

# Federico Rampazzini



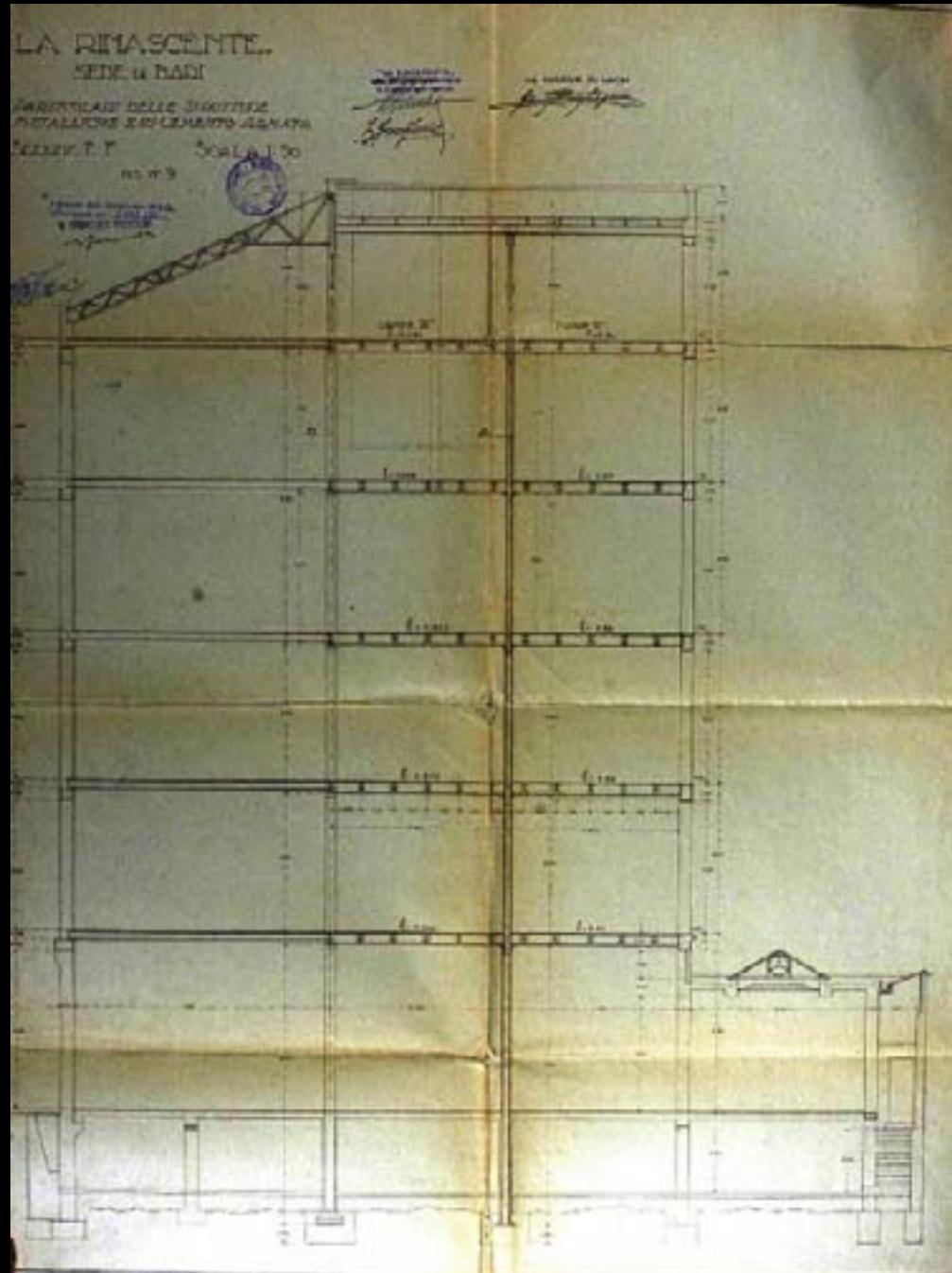
*La Rinascente, 1925*

# Federico Rampazzini



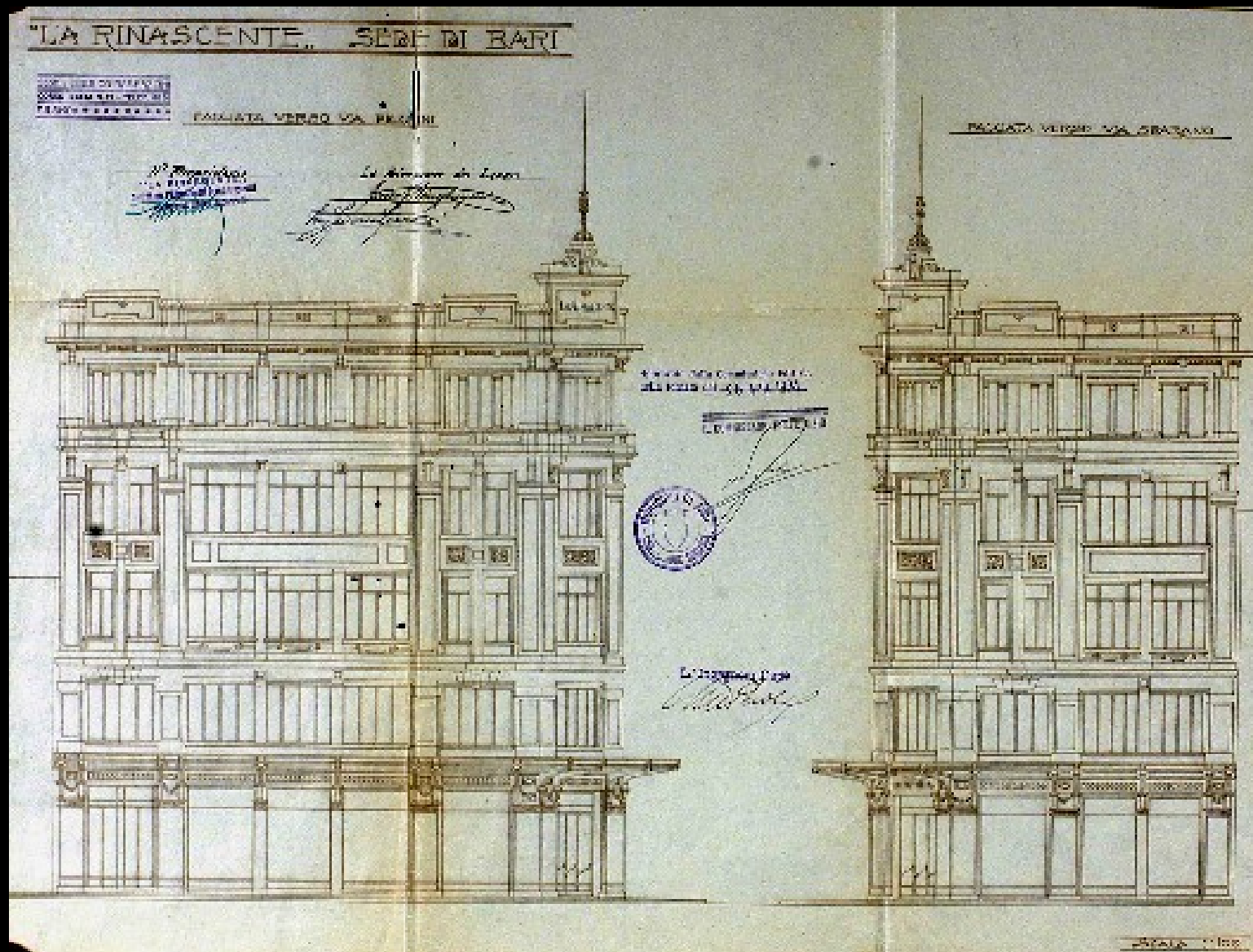
*La Rinascente, 1925*

# Federico Rampazzini



*La Rinascente, 1924*

# Federico Rampazzini



*La Rinascente, 1924*



# Alberto Belivacqua Lazise



*Insegna commerciale in via Sparano, 1930*

# Cesare Augusto Corradini



*Palazzo Ingami Scalvini, 1923-24*

# Cesare Augusto Corradini



*Ettore Bernich, Palazzo Fizzarotti (sopraelevazione), 1905, 1926*

# Cesare Augusto Corradini



*Ex Filiale Fiat, 1928*

# Cesare Augusto Corradini



*Fiera del Levante, ingresso monumentale, 1929*

# Aldo Forcignanò, Gaetano Palmiotto



*Magazzini Mincuzzi, 1923-1926*

# Aldo Forcignanò, Gaetano Palmiotto



*Palazzo Mincuzzi, 1932*

# Aldo Forcignanò, Gaetano Palmiotto



«Duemila», 12 novembre 1934



# Roberto Narducci



*Palazzo delle Poste, 1931*

# Marino Lopopolo, Vincenzo Rizzi



*Palazzo dell'Agricoltura, 1950-51*

# Carlo Vannoni, Domenico Minchilli



*ex, Provveditorato alle Opere pubbliche e Genio Civile, 1931-32*

# Giulio Marcovigi



*Ingresso del Policlinico Consorziale, 1932-33*

# Concezio Petrucci



*Liceo Ginnasio Quinto Orazio Flacco, 1932*

# Concezio Petrucci



*Istituto Superiore di Economia e Commercio, 1934*

# Pietro Favia



*Casa del Portuale, 1939*

# Pietro Favia



*Scuola elementare Filippo Corridoni, 1933*



# Pietro Favia



*Scuola materna Vincenzo Diomede Fresa, 1936-37*

Pietro Favia



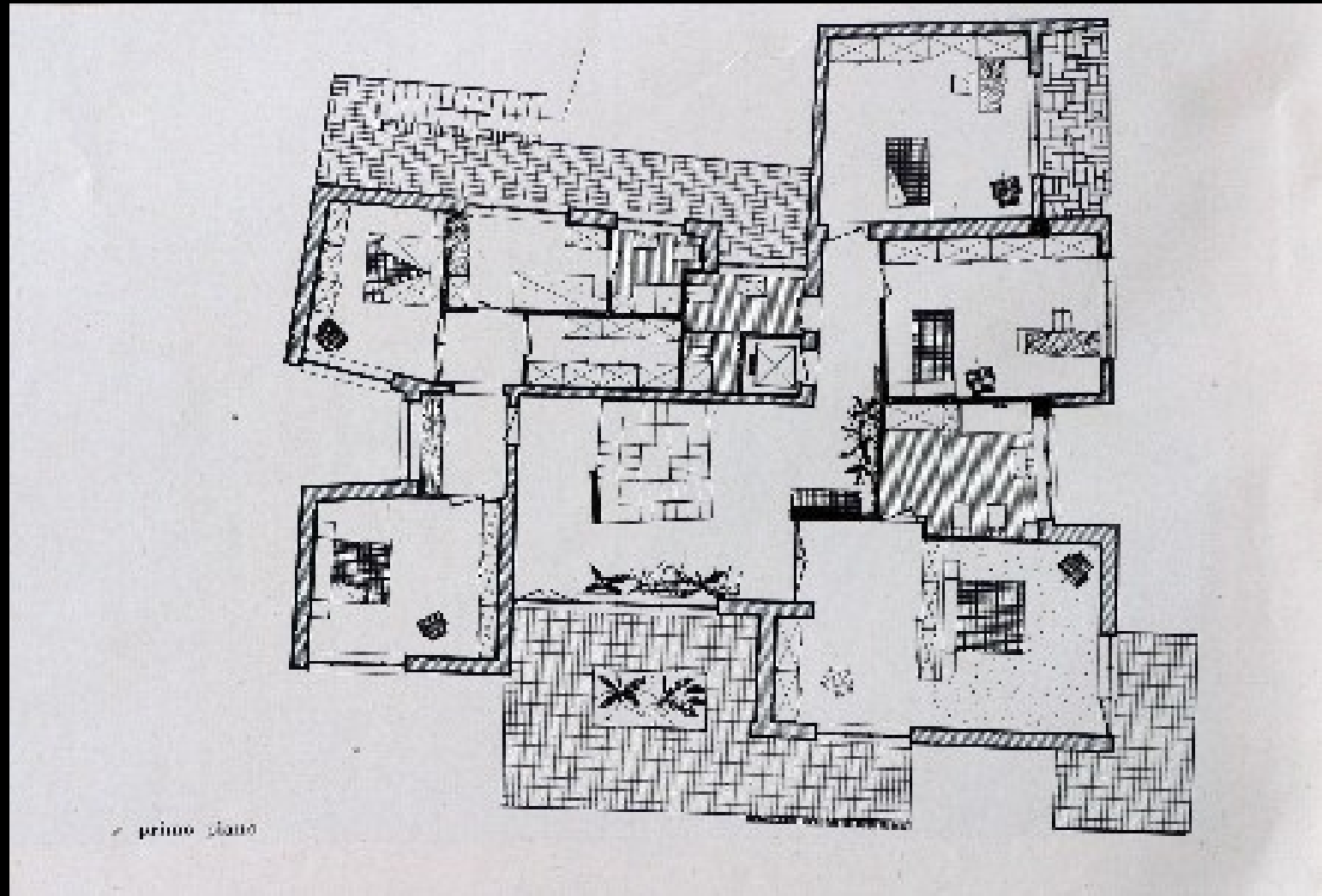
*Padiglione Cassa per il Mezzogiorno, 1951*

Vittorio Chiaia,  
Massimo Napolitano



*Villa Logroscino, 1955*

Vittorio Chiaia,  
Massimo Napolitano



*Villa Logroscino, 1955*

Vittorio Chiaia,  
Massimo Napolitano



*Villa Logroscino, 1955*

Vittorio Chiaia,  
Massimo Napolitano



*Sede Enel, ex Sgpe, 1957-1958*

Vittorio Chiaia,  
Massimo Napolitano



*Sede Enel, ex Sgpe, 1957-1958*

Vittorio Chiaia,  
Massimo Napolitano



*Sede Enel, ex Sgpe, 1957-1958*



Vittorio Chiaia,  
Massimo Napolitano



*Palazzo Borea, 1961*

Dino Pezzuto,  
Vito Giorgio Colaianni



*Stabilimento Saicaf, 1960-1964*

Vittorio Chiaia,  
Massimo Napolitano



*Monte dei Paschi di Siena, 1964-1965*

Carlo Ferrari,  
Mario Ferrari



*Palazzo De Robertis, 2001*

Carlo Ferrari,  
Mario Ferrari



*Palazzo De Robertis, 2001*



Carlo Ferrari,  
Mario Ferrari



*Palazzo De Robertis, 2001*



# Alfredo Lambertucci



*Palazzo Laterza, 2001*

# Alfredo Lambertucci



*Palazzo Laterza, 2001*



# Giuseppe Samonà



*Giuseppe Samonà, Ospedale Cto Inail, 1948 - 1953*

# Giuseppe Samonà



*Giuseppe Samonà, Ospedale Cto Inail (prima ipotesi), 1948*

# Giuseppe Samonà



*Giuseppe Samonà, Ospedale Cto Inail, 1948 - 1953*

Vito Sangirardi

Villaggio del Fanciullo



*Vito Sangirardi, Villaggio del Fanciullo, 1948-1952*

Vito Sangirardi

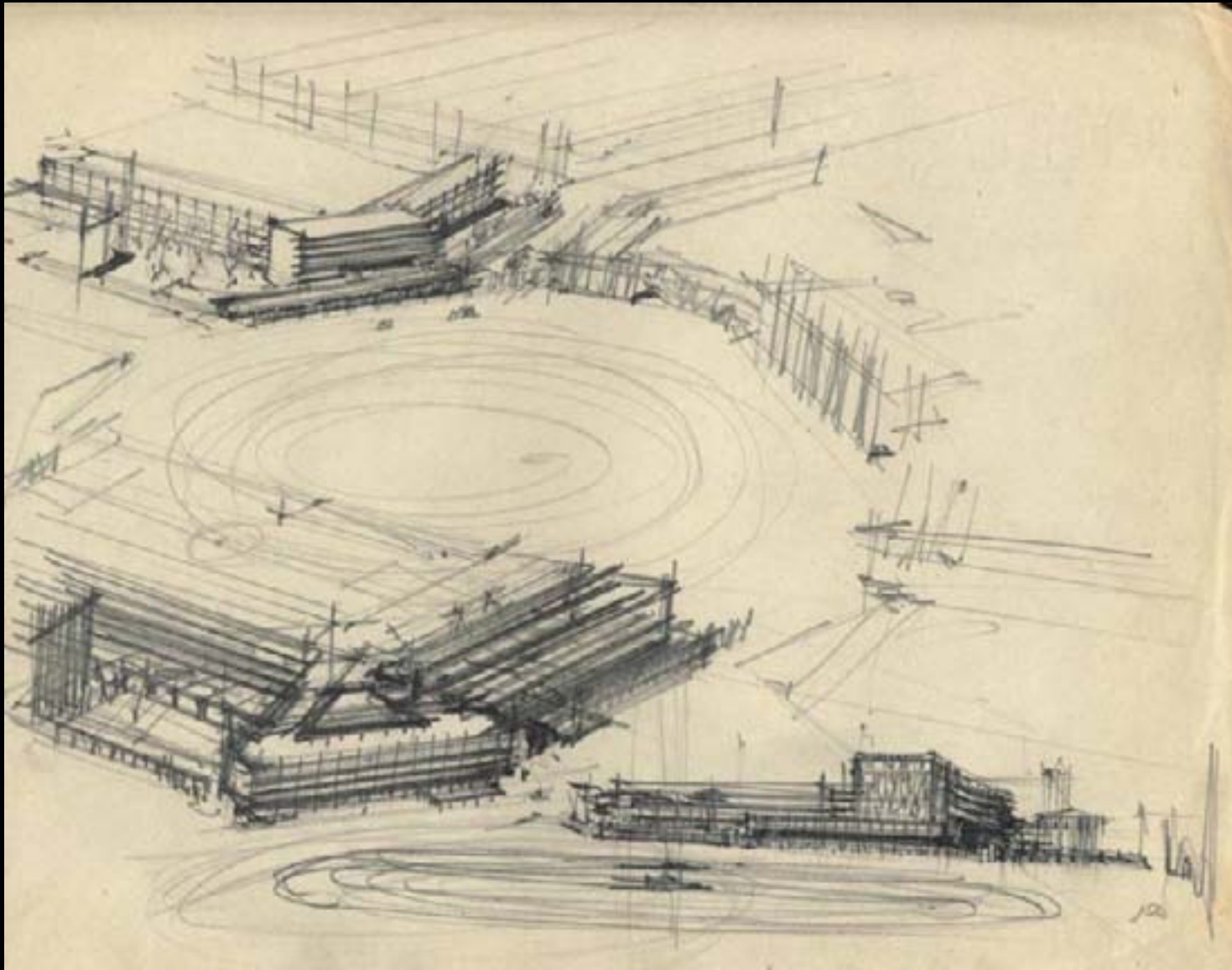
Villaggio del Fanciullo



*Vito Sangirardi, Villaggio del Fanciullo, 1952*

Vito Sangirardi

Villaggio del Fanciullo



*Vito Sangirardi, Villaggio del Fanciullo, 1948*

Vito Sangirardi

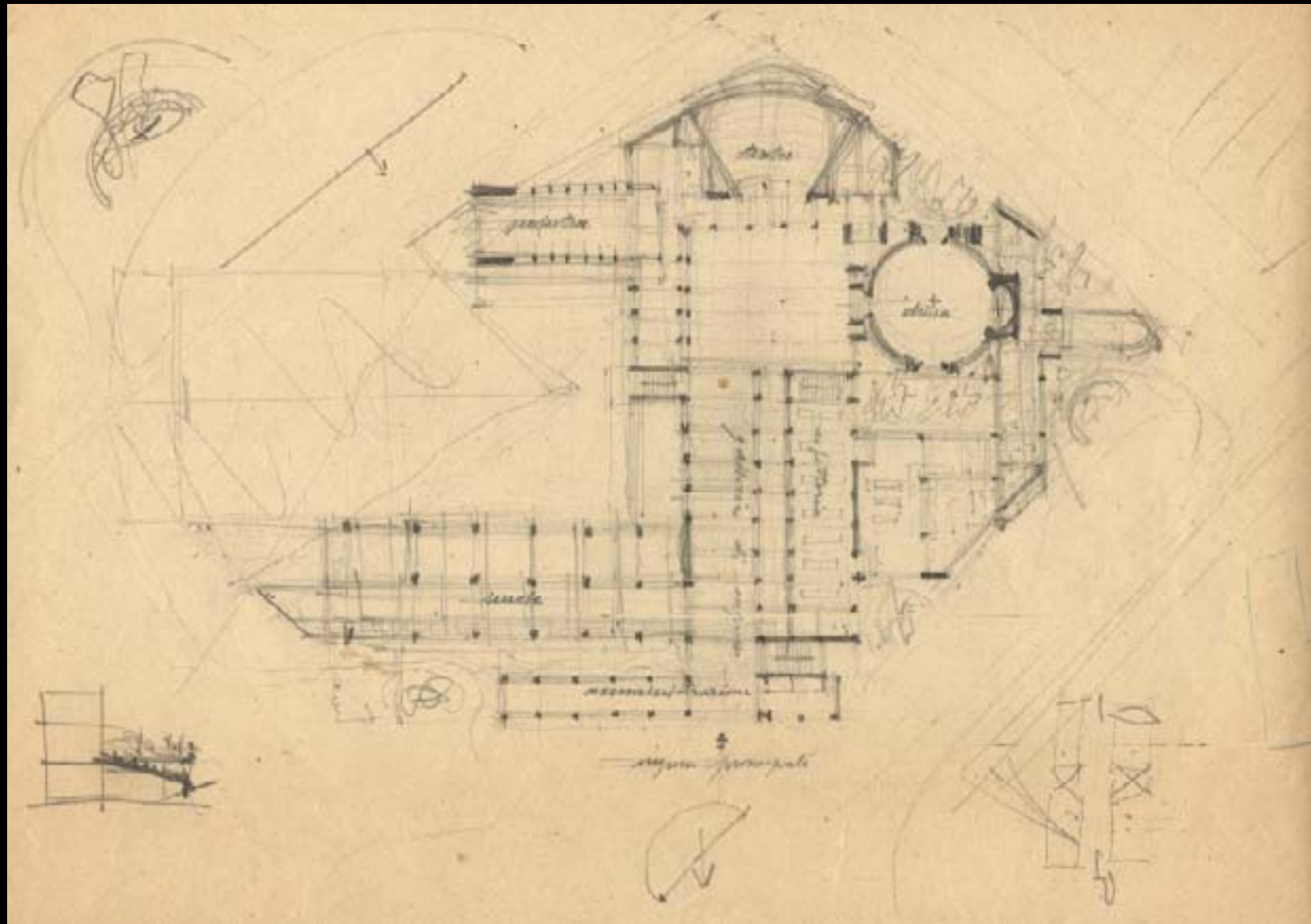
Villaggio del Fanciullo



*Piazza Giulio Cesare, 1953*

Vito Sangirardi

Villaggio del Fanciullo

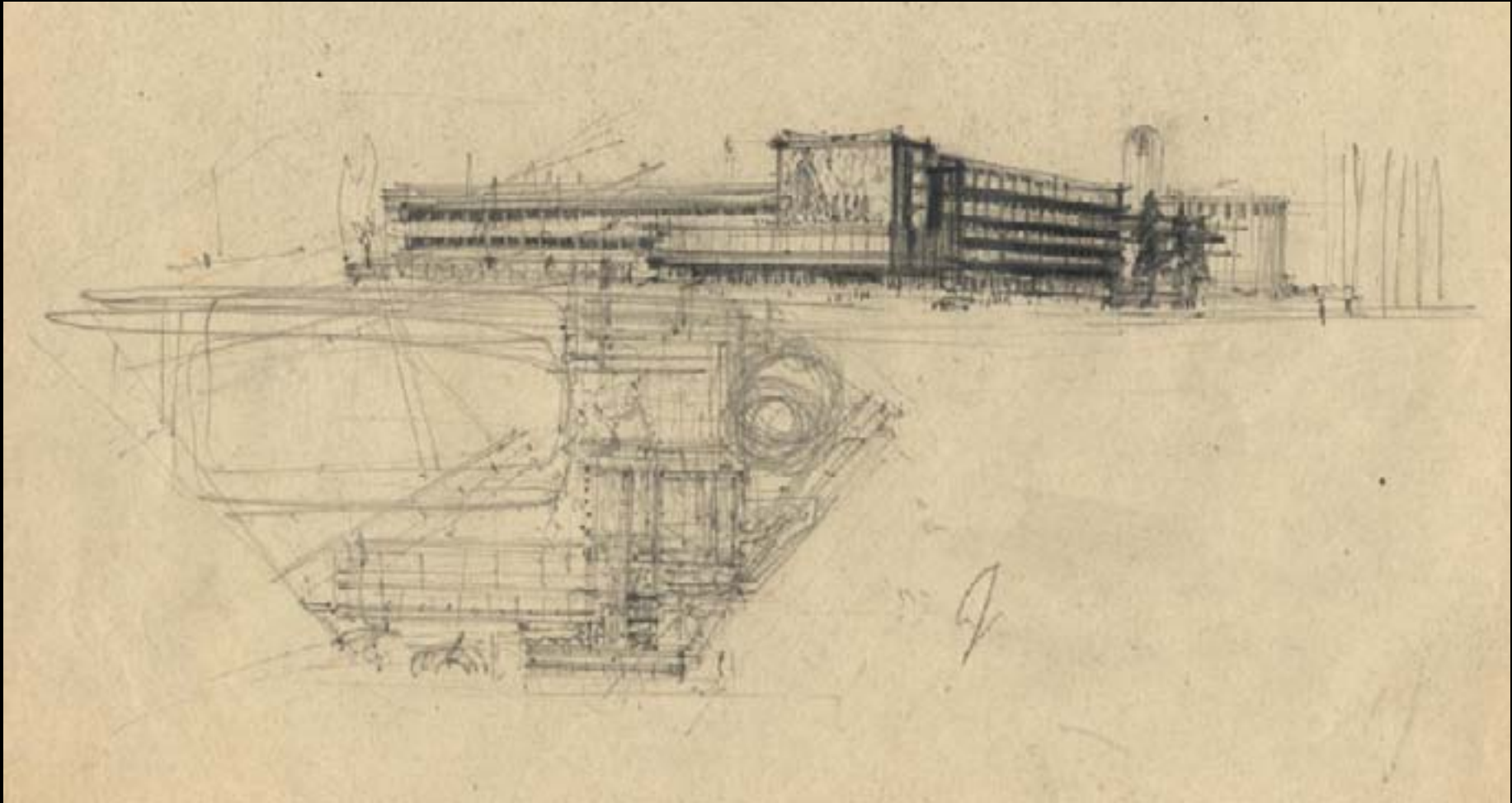


*Vito Sangirardi, Villaggio del Fanciullo, 1948*



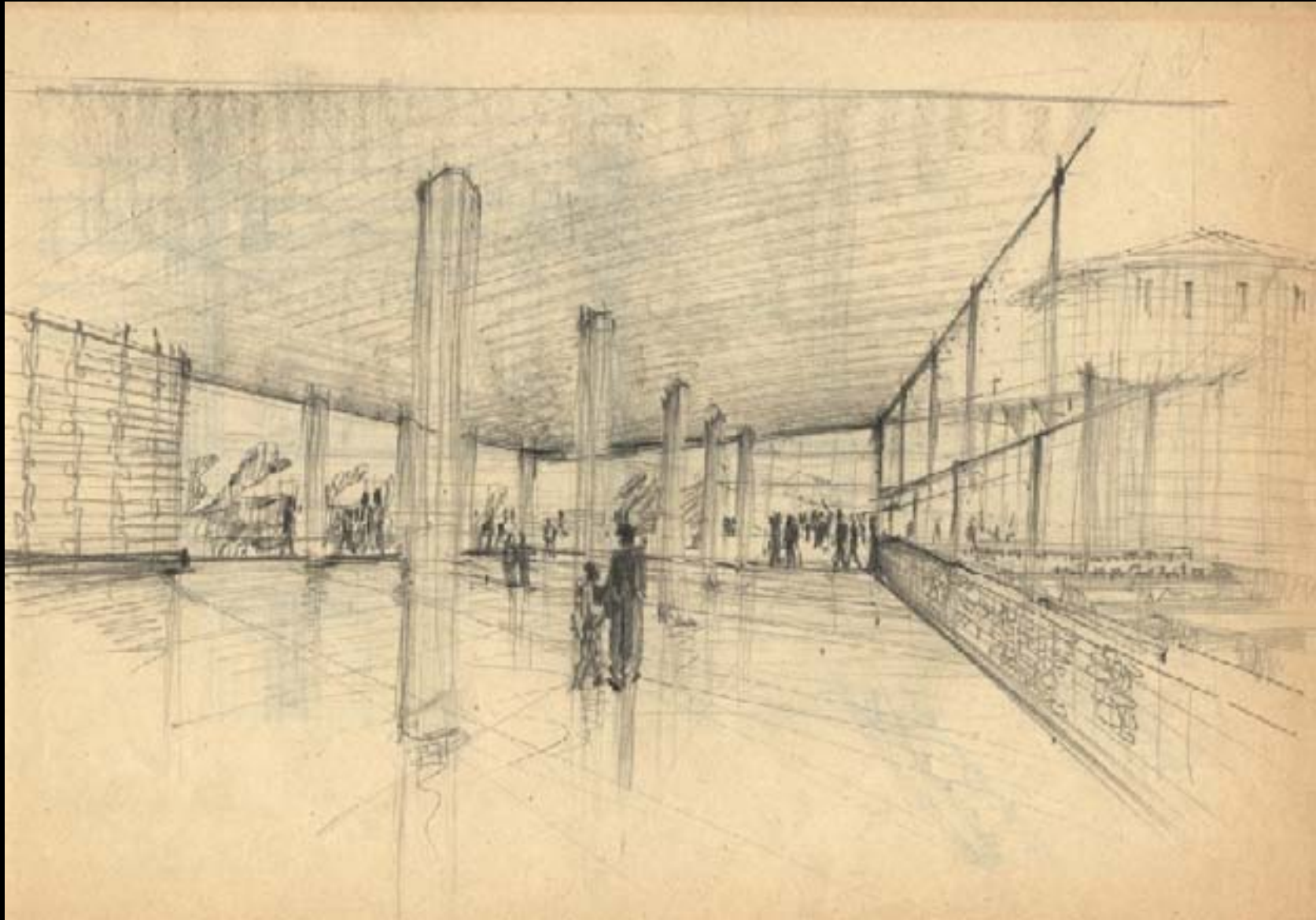
Vito Sangirardi

Villaggio del Fanciullo



*Vito Sangirardi, Villaggio del Fanciullo, 1948*

# Vito Sangirardi



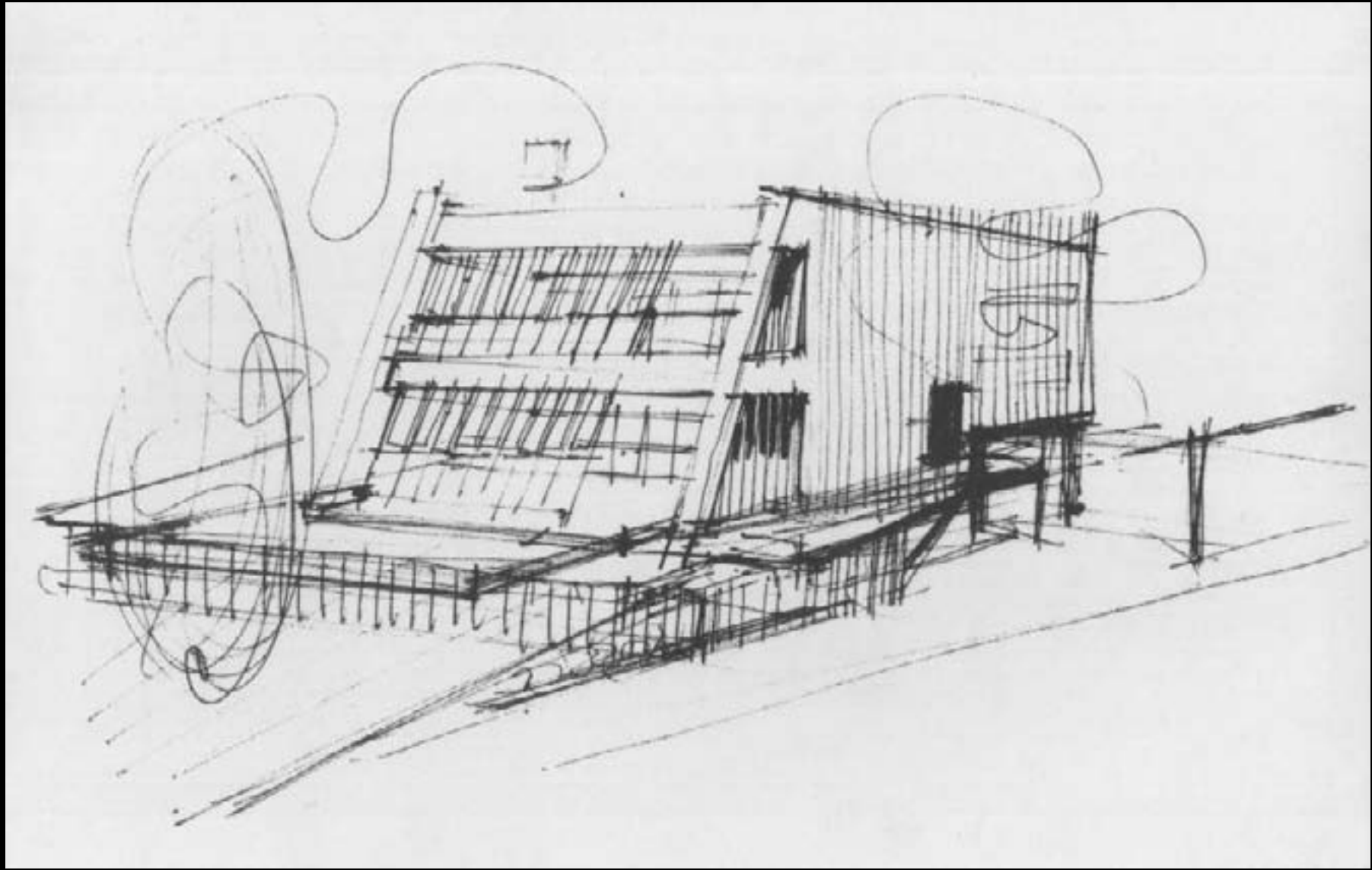
*Villaggio del Fanciullo, 1948*

# Vito Sangirardi



*Villa Milella, 1962-1964*

# Vito Sangirardi



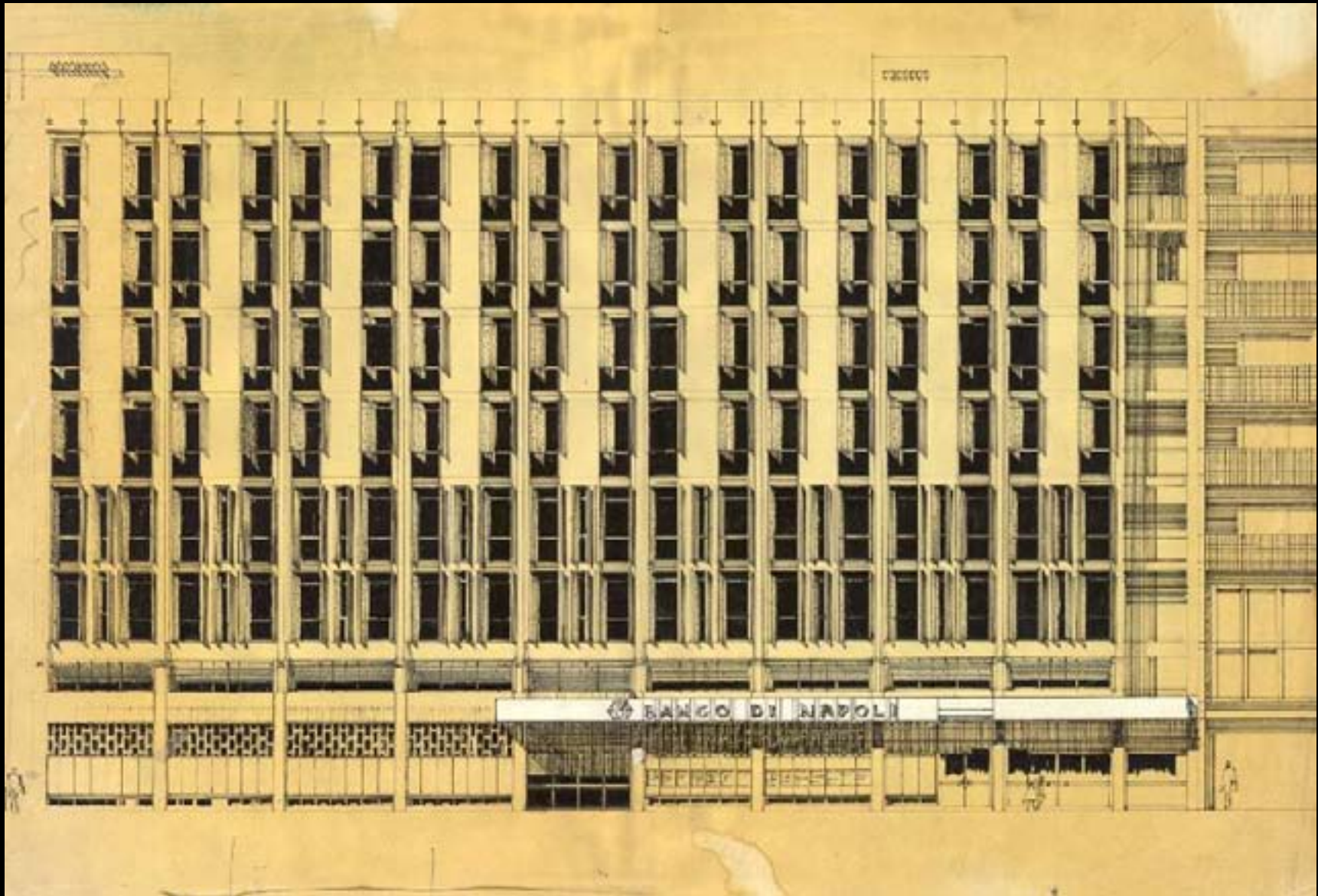
*Villa Milella, 1962, prima ipotesi*

# Vito Sangirardi



*Banco di Napoli, 1960 - 1964*

# Vito Sangirardi



*Banco di Napoli, 1960 - 1964*

# Marcello Petrucci, Marina Ruggiero



*Palazzo Andidero, 1977*

# Marcello Petrignani, Marina Ruggiero



*Palazzo Andidero, 1977*



# Marcello Petrignani, Marina Ruggiero



*Palazzo Andidero, 1977*

# Marcello Petrigiani, Marina Ruggiero

pag. 4 / Martedì 13 settembre 1977

## CRONACA DI BARI

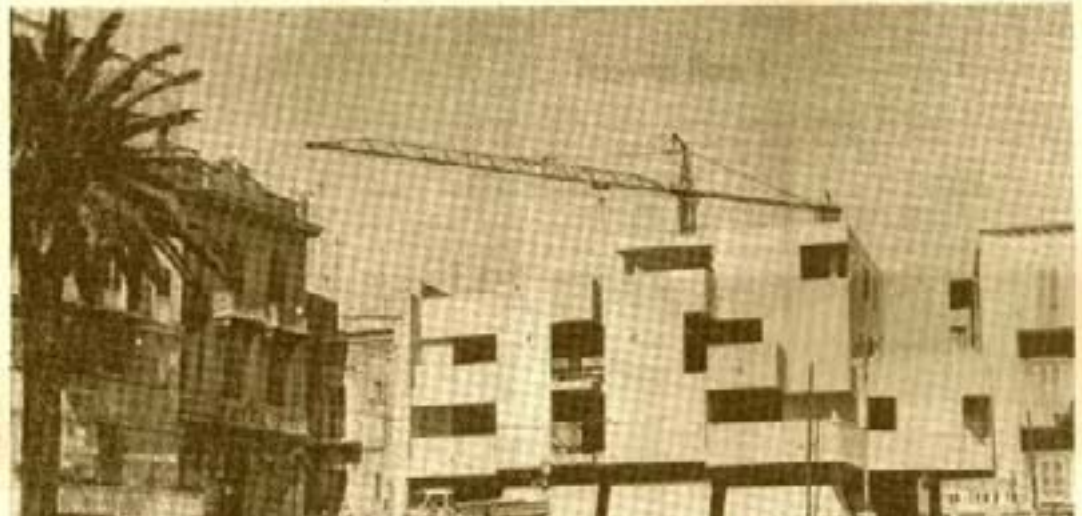
IL LUNGOMARE BARESE SUBISCE GLI ATTACCHI DELLA NATURA E DELLA SPECULAZIONE

# Sull'antica muraglia della città un «balneare» pugno nell'occhio

**In via Venezia, proprio all'imbocco di p.zza Ferrarese, una costruzione contraria ad ogni logica deturpa l'ambiente -- E' irreparabile?**

Cadute le ultime barriere... protettive, il nuovo palazzo sulla muraglia, a ridosso della città vecchia, ha mostrato il suo volto.

Uno spettacolo insieme agghiacciante e preoccupante. Agghiacciante perché non riusciamo a comprendere chi possa aver autorizzato una simile bruttura, nella zona più deliziosa di una città antica.



*Gazzetta del Mezzogiorno, 13 settembre 1977*

Marcello Petrucci, Marina Ruggiero



*Gazzetta del Mezzogiorno, 13 settembre 1977*

# Giuseppe Samonà



*Uffici Inail a Venezia, 1952-1956*

# Ignazio Gardella



*Le Zattere, Venezia, 1953-1958*

# Marcello Petrucci, Marina Ruggiero



*Palazzo Andidero, 1977*

# Marcello Petrucci, Marina Ruggiero



*Palazzo Andidero, 1977*

# Marcello Petrucci, Marina Ruggiero



*Palazzo Andidero, 1977*



# Marcello Petrignani, Marina Ruggiero



*Palazzo Andidero, 1977*

# Marcello Petrignani, Marina Ruggiero



*Palazzo Andidero, 1977*

# Marcello Petrucci, Marina Ruggiero



*Palazzo Andidero, 1977*

# Onofrio Mangini



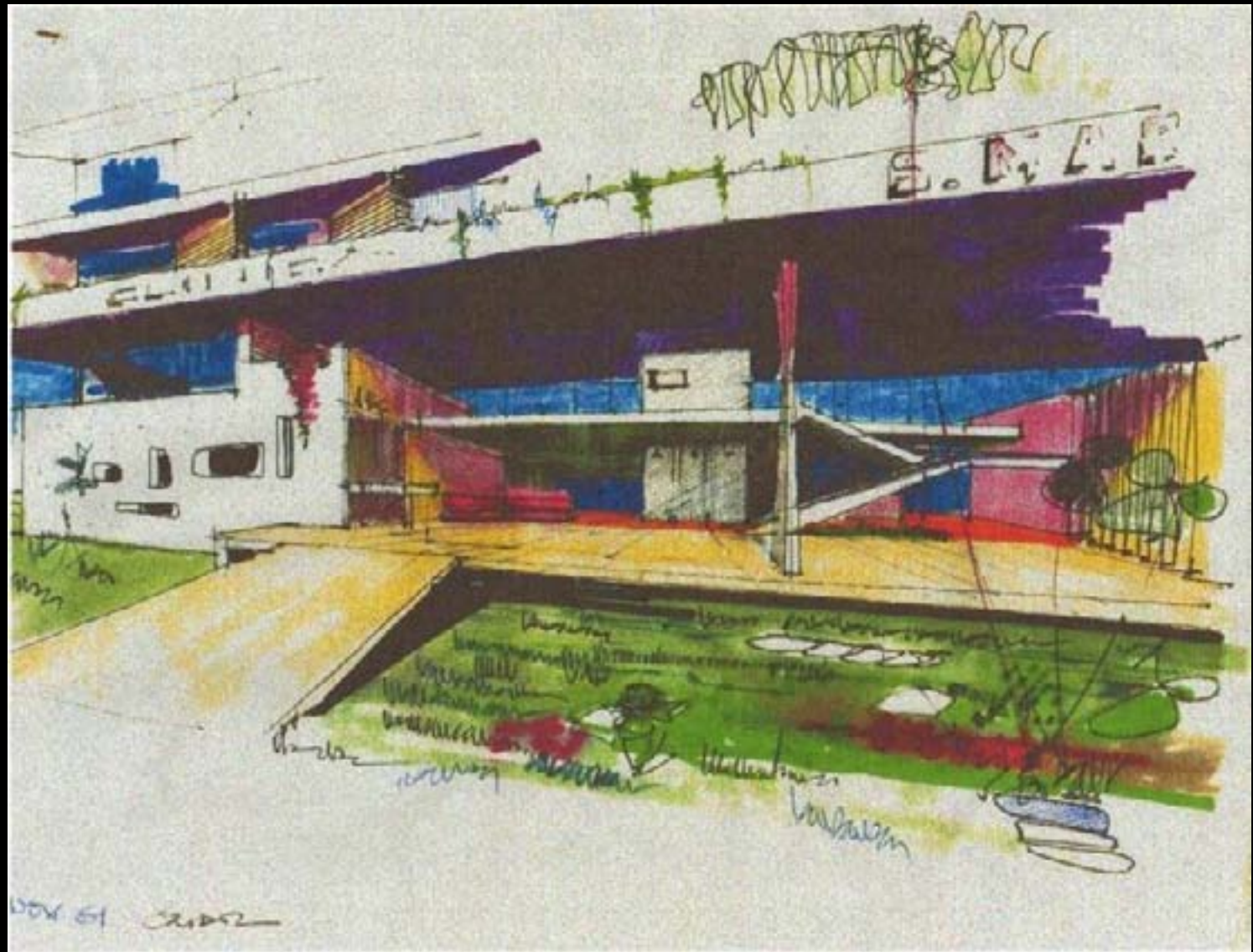
*Palazzo Labellarte, 1959-60*

# Onofrio Mangini



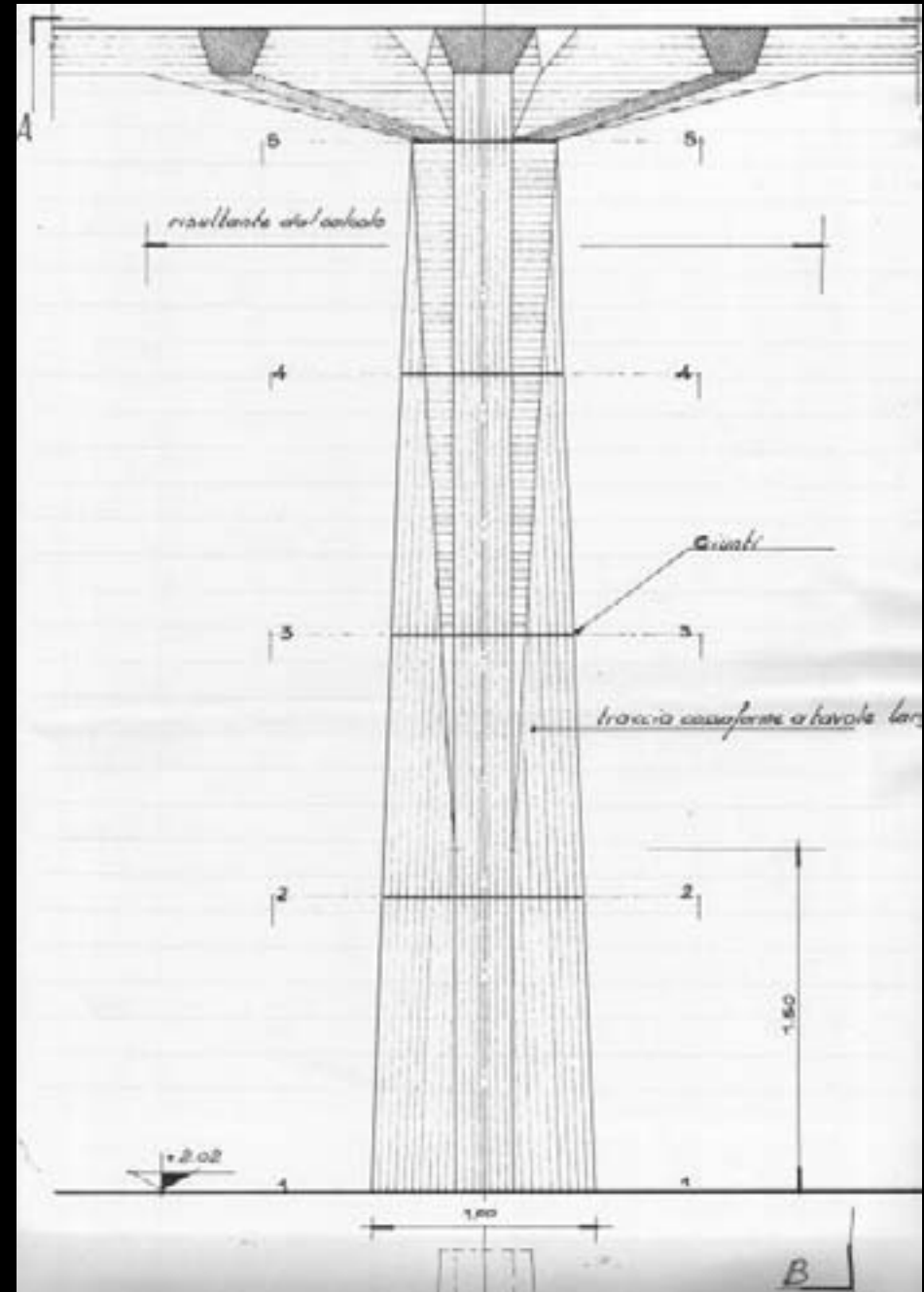
*Clinica Santa Maria, 1962-69*

# Onofrio Mangini



*Clinica Santa Maria, 1962-69*

# Onofrio Mangini



*Clinica Santa Maria, 1962-69*

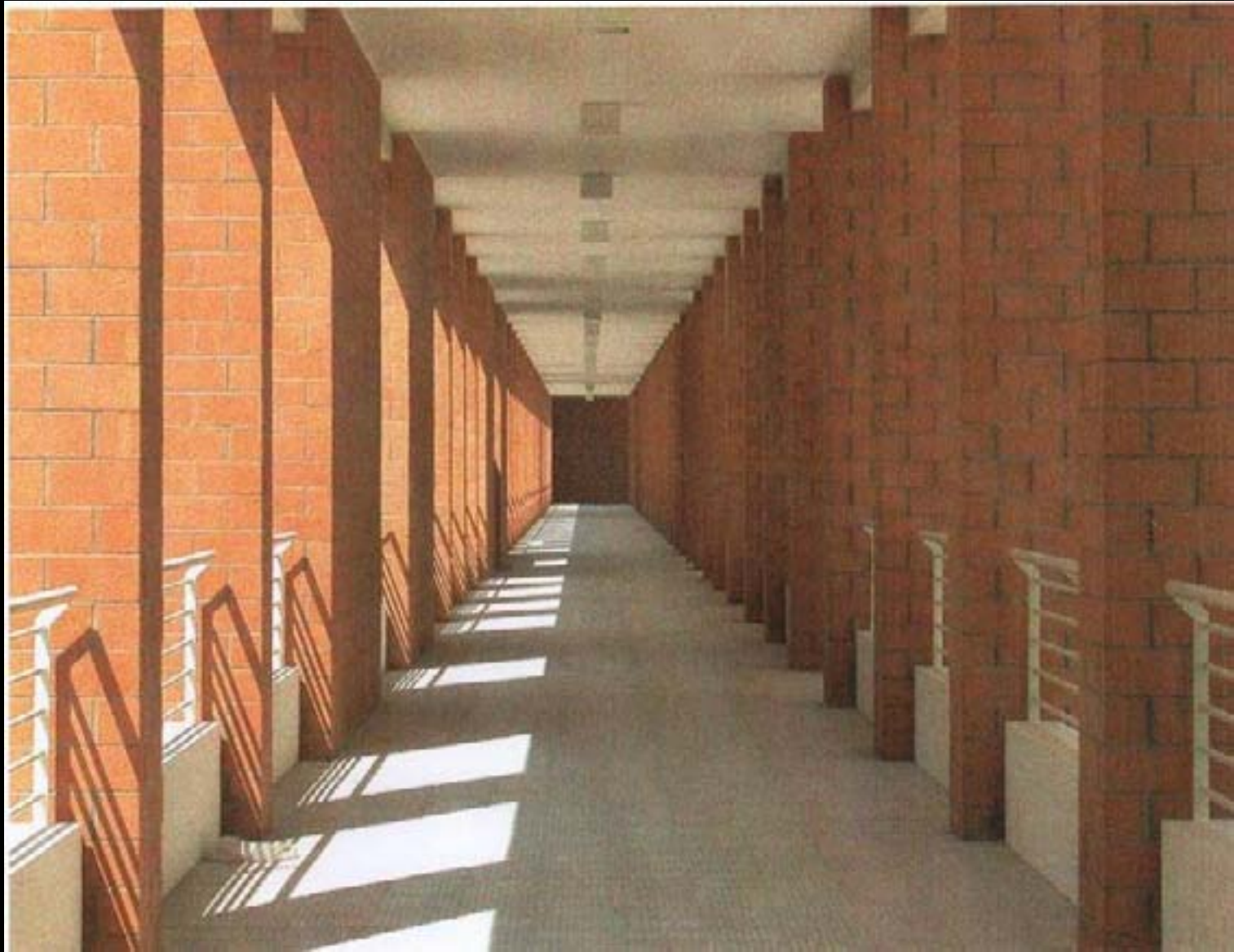
# Arturo Cucciolla



*Asclepios, Policlinico, 1996-2001*



# Arturo Cucciolla



*Asclepios, Policlinico, 1996-2001*

# Arturo Cucciolla



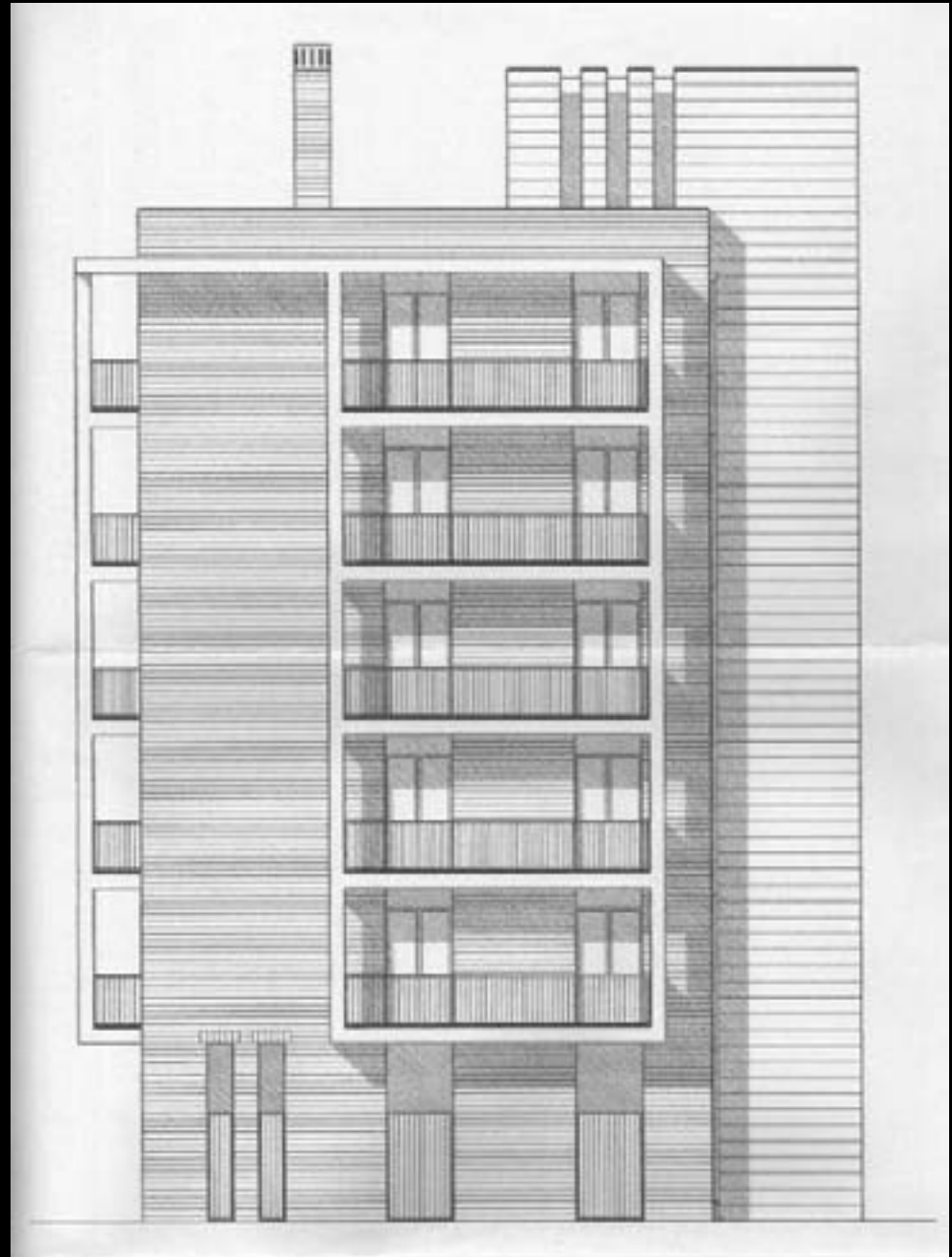
*Asclepios, Policlinico, 1996-2001*

# Arturo Cucciolla



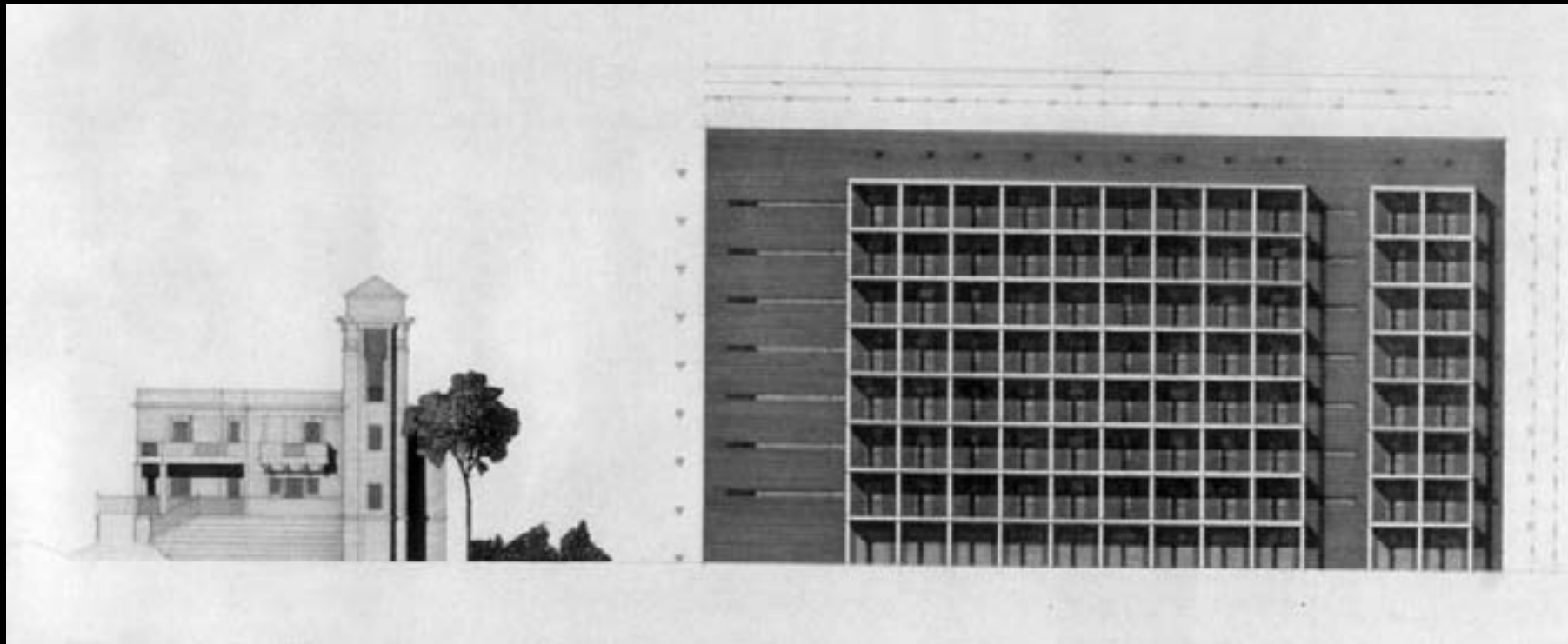
*Coop. Serena, 2003*

# Arturo Cucciolla



*Coop. Serena, 2003*

# Davide Cara



*Palazzo Kilimangiaro, 1996-1997*

# Davide Cara



*Palazzo Kilimangiaro, 1996-1997*

# Netti Architetti



*Complesso Il Faro, 1989-1999*

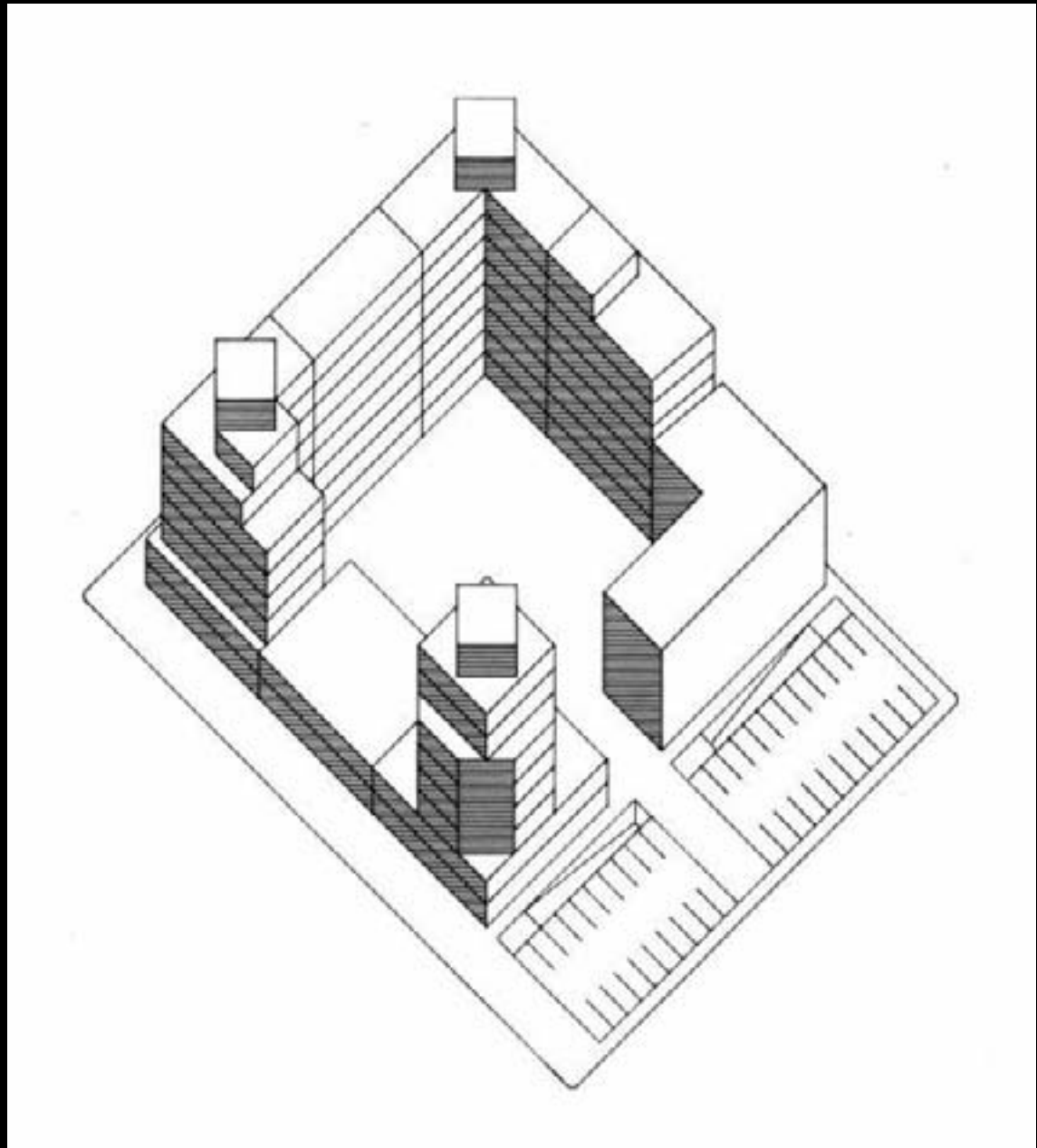
# Netti Architetti



*Edificio residenziale a Bisceglie, 1990-1995*



# Netti Architetti



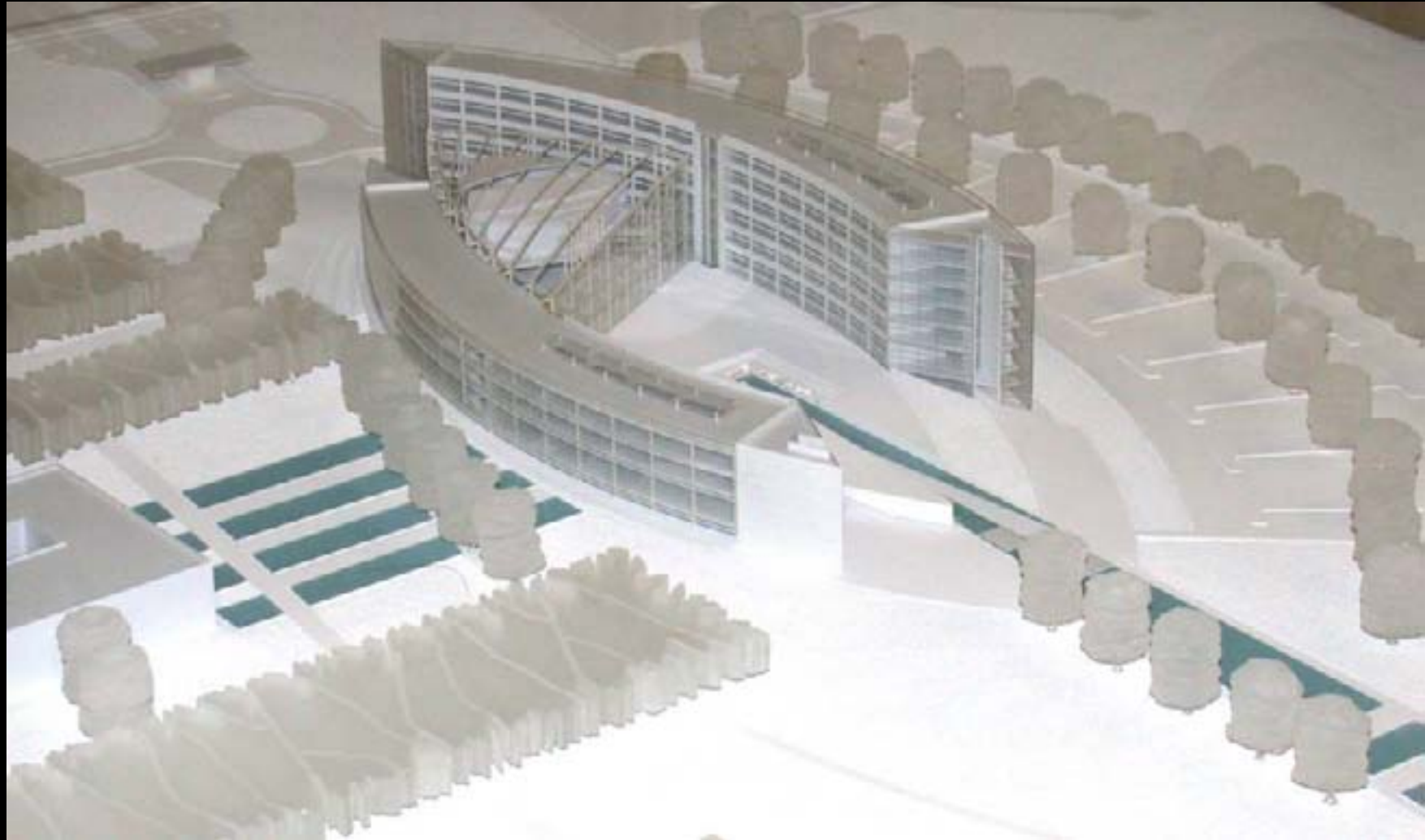
*Complesso Il Faro, 1989-1999*

# Netti Architetti



*Complesso Il Faro, 1989-1999*

# Valle - Mirizzi



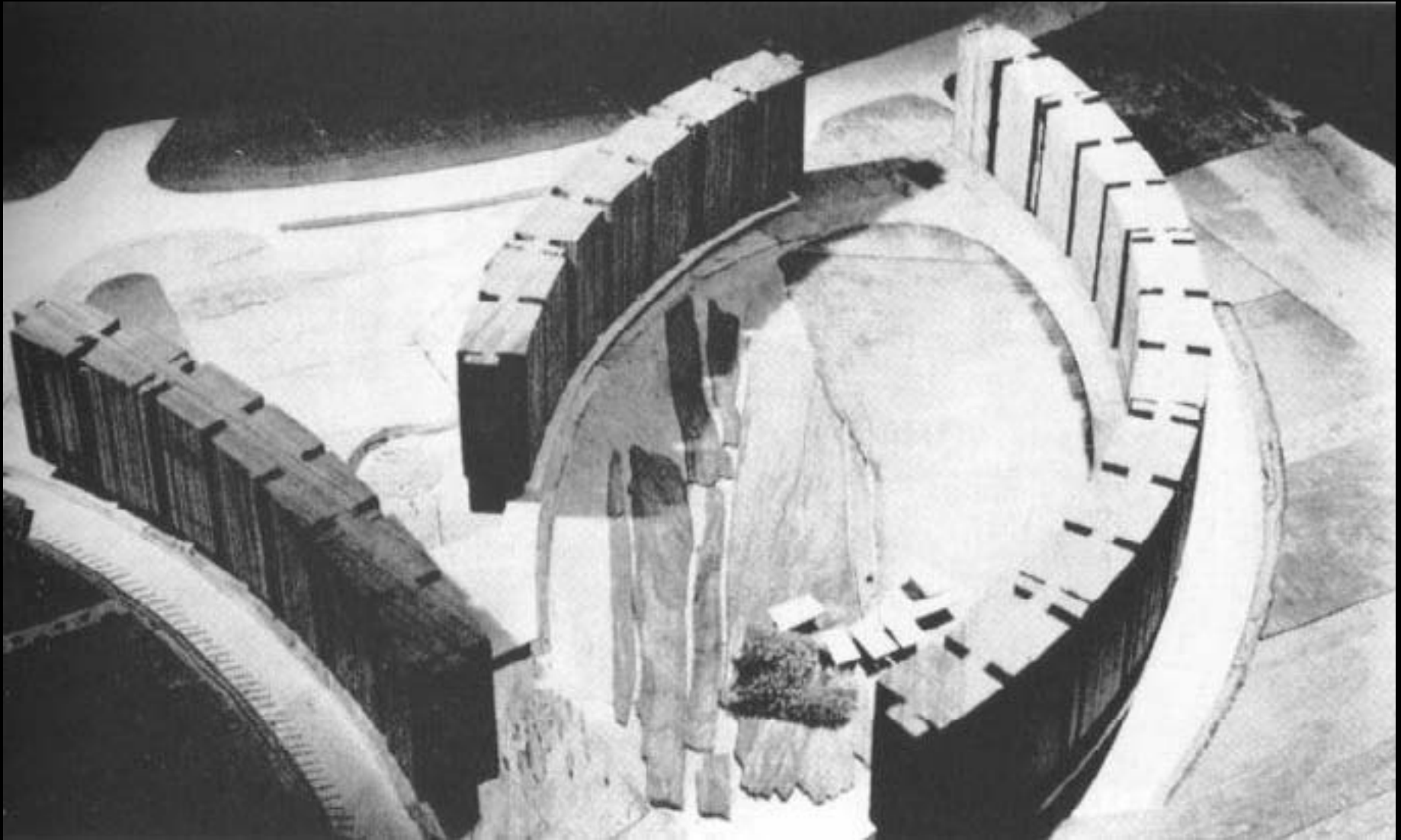
*Studio Valle e Studio Mirizzi, Sede della Regione Puglia, 2004*

# Valle - Mirizzi



*Studio Valle e Studio Mirizzi, Sede della Regione Puglia, 2004*

# Studio Castiglioni



*Concorso Ises per Secondigliano, Napoli, 1964*

# Sede della Regione Puglia



# Ipostudio, Netti Architetti, Stefano Serpenti



*Concorso per la Sede della Regione Puglia, 2004*

# Ipostudio, Netti Architetti, Stefano Serpenti



*Concorso per la Sede della Regione Puglia, 2004*



# Ipostudio, Netti Architetti, Stefano Serpenti



*Concorso per la Sede della Regione Puglia, 2004*

# Renzo Piano Building Workshop



*Stadio S. Nicola, 1990*

# Renzo Piano Building Workshop



*Stadio S. Nicola, 1990*

# Renzo Piano Building Workshop



*Stadio S. Nicola, 1990*