

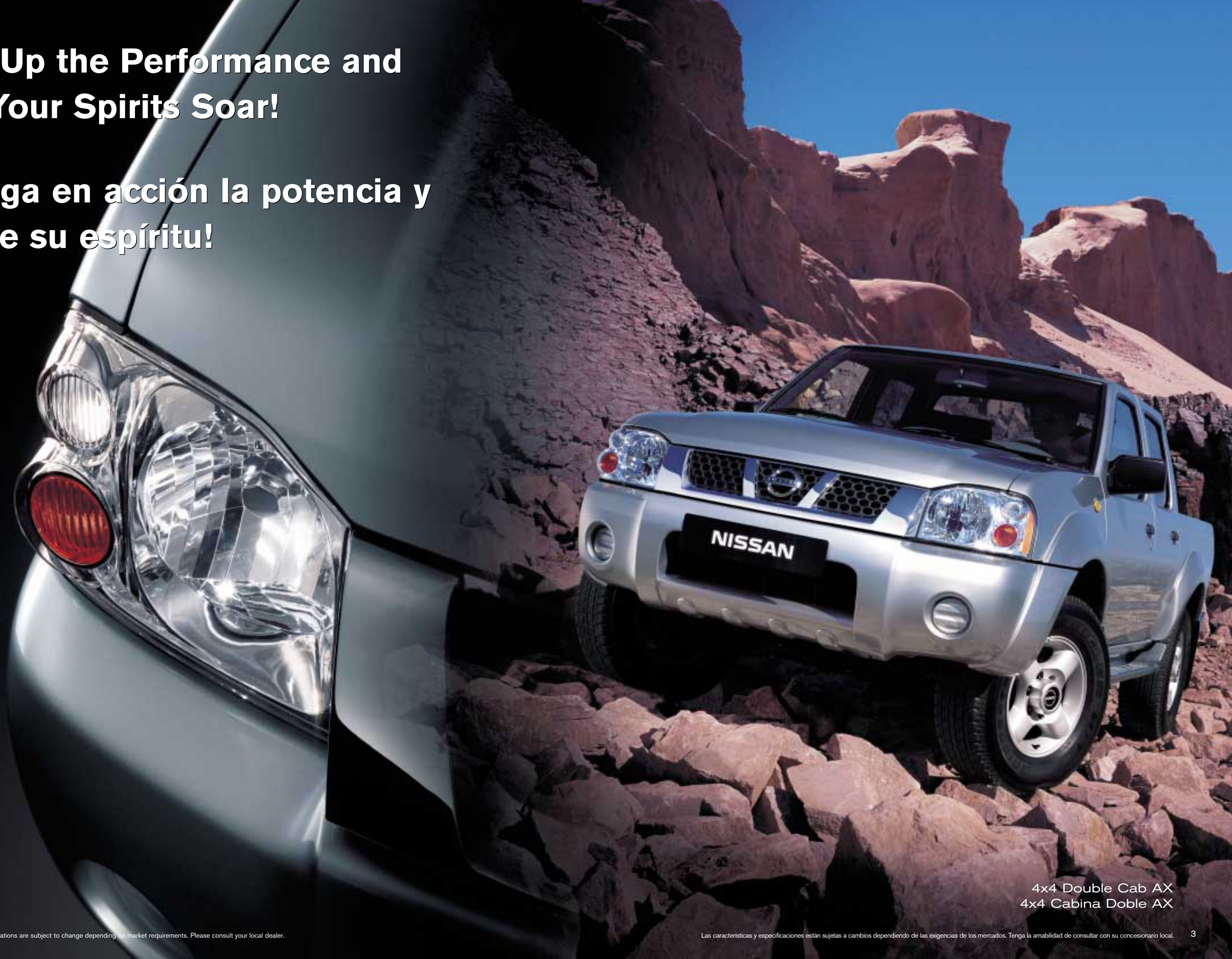
# FRONTIER



**NISSAN**

**Fire Up the Performance and  
Let Your Spirits Soar!**

**¡Ponga en acción la potencia y  
libere su espíritu!**



4x4 Double Cab AX  
4x4 Cabina Doble AX

**Adventure Awaits. And You're in Complete Command.**

**La aventura espera y usted tiene pleno control.**



4x4 Double Cab AX  
4x4 Cabina Doble AX

**Rugged and Powerful with Styling  
That Gets the Adrenaline Rushing.**

**Robusta y potente con un diseño que  
le hace activar la adrenalina.**



4x4 Double Cab AX  
ZD30DDT Turbo Diesel Engine  
4x4 Cabina Doble AX  
Motor turbo diesel ZD30DDT

# You're Ready for Action, Anywhere, Anytime.

Headed by the all-new ZD30DDT Turbo diesel engine, the Nissan Frontier offers an impressive lineup of powerplants designed to answer any requirement. Each engine incorporates advanced technologies that ensure quiet and smooth operation, high levels of power and torque as well as outstanding fuel efficiency.

## Usted está listo para la acción, dondequiera y en todo momento.

Con el flamante motor turbo diesel ZD30DDT, la Frontier Nissan ofrece una línea impresionante de plantas motrices para satisfacer cualquier requerimiento. Cada motor incorpora las avanzadas tecnologías para asegurar un funcionamiento sereno y silencioso, altos niveles de potencia y par motor así como un excelente aprovechamiento de combustible.



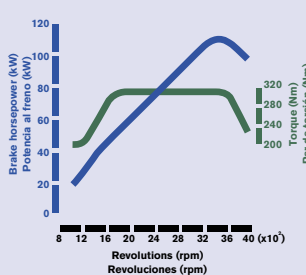
4x4 Double Cab AX  
4x4 Cabina Doble AX

### ZD30DDT Turbo Diesel Engine Motor Turbo Diesel

3-liter DOHC Direct Injection  
Motor DOHC de 3 litros con inyección directa



ZD30DDT Engine performance curve (EEC)  
Curva de rendimiento del motor ZD30DDT (CEE)



**Displacement: 2,953cc**  
**Max. Power: 110kW (150ps)/3,400rpm (EEC)**  
**Max. Torque: 314Nm (32.0kg-m)/2,000rpm (EEC)**

**Cilindrada: 2.953cc**  
**Potencia máx.: 110kW (150ps) a 3.400rpm (CEE)**  
**Par máx. de torsión: 314Nm (32,0kgm) a 2.000rpm (CEE)**

### QD32 Diesel Engine Motor diesel

**Displacement: 3,153cc**  
**Max. Power: 76kW (103ps)/3,600rpm (EEC)**  
**Max. Torque: 216Nm (22.0kg-m)/2,000rpm (EEC)**

**Cilindrada: 3.153 cc**  
**Potencia máx.: 76kW (103ps) a 3.600rpm (CEE)**  
**Par máx. de torsión: 216Nm (22,0kgm) a 2.000rpm (CEE)**

### TD27 Diesel Engine Motor diesel

**Displacement: 2,664cc**  
**Max. Power: 62kW (85ps)/4,300rpm (EEC)**  
**Max. Torque: 176Nm (18.0kg-m)/2,200rpm (EEC)**

**Cilindrada: 2.664 cc**  
**Potencia máx.: 62kW (85ps) a 4.300rpm (CEE)**  
**Par máx. de torsión: 176Nm (18,0kgm) a 2.200rpm (CEE)**

### KA24DE DOHC Gasoline Engine Motor de gasolina DOHC

**Displacement: 2,389cc**  
**Max. Power: 110kW (150ps)/5,600rpm (EEC)**  
**Max. Torque: 208Nm (21.2kg-m)/3,600rpm (EEC)**

**Cilindrada: 2.389 cc**  
**Potencia máx.: 110kW (150ps) a 5.600rpm (CEE)**  
**Par máx. de torsión: 208Nm (21,2kgm) a 3.600rpm (CEE)**

### YD25DDTi Intercooler Turbo Diesel Engine Motor turbo diesel interenfriado

**2.5-liter DOHC Direct Injection**  
**Motor DOHC de 2,5 litros con inyección directa**

**Displacement: 2,488cc**  
**Max. Power: 98kW (133ps)/4,000rpm (EEC)**  
**Max. Torque: 304Nm (31.0kg-m)/2,000rpm (EEC)**

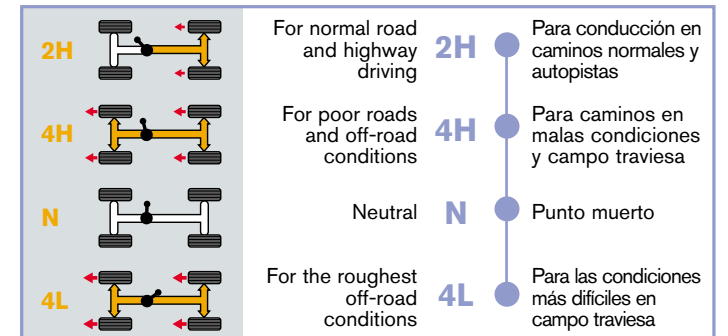
**Cilindrada: 2.488 cc**  
**Potencia máx.: 98kW (133ps) a 4.000rpm (CEE)**  
**Par máx. de torsión: 304Nm (31,0kgm) a 2.000rpm (CEE)**

#### 4-speed automatic transmission for QD32 (4WD) & KA24DE (2WD). (LHD models only)

The 4-speed automatic transmission allows for effortless shifting and smooth operation whether you're traveling on pavement or trail.

#### Transmisión automática de 4 velocidades para los motores QD32 (4WD) y KA24DE (2WD) (sólo para modelos con volante a la izq.).

La transmisión automática de 4 velocidades permite cambios sin esfuerzo y una operación suave ya sea marchando en el pavimento o por un sendero.



Whether it's pavement or trail, Nissan Frontier's rugged 4WD system provides extra confidence in any driving situation. Straight-line transfer lets you shift quickly and smoothly between 4x2 and 4x4 drive.

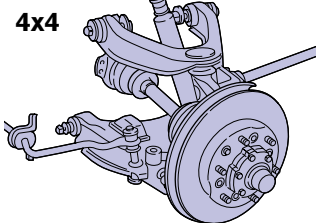
Ya sea que viaje sobre el pavimento o por un sendero, el resistente sistema de la tracción 4 ruedas de la Frontier Nissan ofrece confianza adicional en cualquier situación de conducción. La transferencia en línea recta le permite cambiar suavemente de tracción 2 ruedas (4x2) a 4 ruedas (4x4).

## The Simple Truth — It's Built for the Long Run.

The freedom to go wherever you want, on or off the road — that's what the Nissan Frontier is all about. Formidable engineering such as the sturdy ladder-type frame and the latest in safety features let you answer any challenge undaunted by rough terrain or demanding conditions. And whether it's a 4x4 or 4x2 model, you can always count on the same levels of dependable performance.

## La verdad — está construida para aguantar.

La libertad para ir a cualquier lugar que quiera, dentro o fuera de la carretera — de eso se trata la Frontier Nissan. Una construcción formidable, como el sólido bastidor tipo escalera y lo más reciente en dispositivos de seguridad, le permite responder a cualquier intrépido desafío del terreno accidentado o las condiciones exigentes. Ya se trate del modelo 4x4 ó del 4x2, usted puede contar siempre con los mismos niveles de eficacia confiable.



**Sturdy closed-section ladder type frame** with five cross members delivers the kind of durability that makes Nissan Frontier the first choice for toughness.

El **sólido bastidor tipo escalera de sección cerrada** con cinco travesaños ofrece el tipo de durabilidad que hace que la Frontier Nissan resulte la primera alternativa en cuanto a resistencia.

**Rugged double-wishbone independent front suspension** (4x4 models) enhances handling characteristics and helps to soften the ride in off-road conditions.

La **resistente suspensión delantera independiente con brazo oscilante doble** (modelos 4x4) mejora las características de manejo y ayuda a suavizar la marcha en campo travesía.



**Ventilated front disc** and leading-trailing type rear brakes offer reassuring braking performance.

Los **frenos de disco delanteros** y los traseros del tipo zapatas delanteras y traseras ofrecen un comportamiento de frenado seguro.



**Multi-function, clear-lens headlights** give the Nissan Frontier an aggressive, powerful appearance while providing strong illumination.

Los **faros delanteros multifuncionales con lentes claras** le da a la Frontier Nissan una apariencia poderosa y agresiva y a su vez permite una intensa iluminación.



**Effortless power steering** (std. 4x4 models) helps to make driving easier and improves maneuverability.

La **servodirección de accionamiento suave** (est. en los modelos 4x4) facilita la conducción y mejora la maniobrabilidad.



**ABS** The Anti-lock Brake System (ABS) optimizes braking performance by electronically preventing wheel lockup to enable the driver to maintain directional control even in emergency braking situations.

**ABS** El sistema de frenos antibloqueante (ABS) optimiza el funcionamiento de los frenos al evitar electrónicamente que se traben las ruedas para permitir que el conductor mantenga un control direccional aun en frenadas de emergencia.



**Dual Front Airbag SRS** When used in conjunction with the

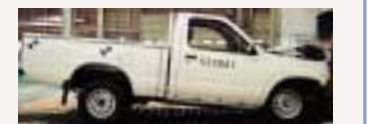
3-point ELR seatbelts, the dual front airbag SRS provides both the driver and front passenger with an extra measure of safety in the event of a frontal collision.

**Dos bolsas de aire delanteras** Cuando se las utiliza con los cinturones de seguridad inerciales de 3 puntos, las dos bolsas de aire delanteras otorgan al conductor y al acompañante una medida adicional de seguridad en el caso de una colisión frontal.



**Crushable Zones/Safety Restraint Zone** Impact-absorbing "crushable zones" and a reinforced "safety restraint zone" help to maximize occupant protection in the event of a collision.

**Zonas aplastables/zona limitada de seguridad** Las "zonas aplastables" que absorben el impacto y la "zona limitada de seguridad" reforzada ayudan a maximizar la protección de los ocupantes en el caso de una colisión.



4x4 Double Cab AX  
4x4 Cabina Doble AX

## Wherever the Journey, Take the Civilized Approach.

Aggressive, powerful styling. Rugged, go-anywhere performance. Plus an impressive number of comfort and convenience features — no wonder Nissan Frontier is a worldwide favorite. Offering plenty of interior room with all controls properly positioned to facilitate operation as well as a full range of handy amenities, this truck is real proof that toughness and driving pleasure can coexist.

## Dondequiera que viaje, adopte la forma civilizada.

Un diseño agresivo y poderoso. Un comportamiento funcional resistente para ir a cualquier sitio. Además, una cantidad impresionante de dispositivos para la comodidad y la conveniencia — no es por nada que la Frontier Nissan es la favorita en todo el mundo. Al ofrecer amplio espacio interior con todos los controles adecuadamente ubicados para facilitar la operación, así como una gama completa de amenidades prácticas, este vehículo de trabajo es la prueba existente que la resistencia y el placer de conducción pueden coexistir.



4x4 Double Cab AX  
4x4 Cabina Doble AX



**Vanity mirror** is equipped on the front passenger sunvisor (std. Double Cab AX).

El **espejo de tocador** está incorporado en la visera del pasajero delantero (est. en el Cabina Doble AX).



**Two separate large-size door pockets** are positioned beneath the armrests for extra convenience.

Los **dos bolsillos separados de las puertas de gran tamaño** están ubicados debajo de los descansabrazos para ofrecer una conveniencia adicional.



**2-DIN audio system** incorporating an AM/FM radio and a cassette/CD player (opt. Double Cab AX).

El **sistema de audio 2-DIN** cuenta con una radio de AM/FM y un reproductor de cassette/CD (opc. en el Cabina Doble AX).



**High-quality radio/cassette stereo** and a powerful air conditioning system help to make any drive more pleasurable.

El equipo de **radio/cassette estereofónico de alta calidad** y el potente sistema de aire acondicionado ayudan a que cualquier conducción resulte más placentera.



**Side step** is ideally positioned to facilitate cabin entry and exit (opt. Double Cab AX).

El **escalón lateral** ha sido ubicado idealmente para facilitar el acceso de entrada y salida a la cabina (opc. en el Cabina Doble AX).



**Sunroof** lets in fresh air while helping to keep the interior bright and comfortable (opt. Double Cab AX).

El **techo solar de gran tamaño** permite la entrada de aire fresco y ayuda además a mantener el interior iluminado y cómodo (opc. en el Cabina Doble AX).



**Power windows** enhance driving ease and convenience (std. Double Cab AX).

Las **ventanillas de accionamiento mecánico** facilitan la conducción y la conveniencia (est. en el Cabina Doble AX).



**Remote-controlled door mirrors** help to promote safer vehicle operation by keeping the rear view clear (std. Double Cab AX).

Los **espejos de las puertas ajustables por control remoto** hacen que el funcionamiento del vehículo sea más seguro al mantener clara la visión hacia atrás (est. en el Cabina Doble AX).

## One of the Most Versatile and Hard Working Trucks Around.

When the emphasis is on commercial applications, Nissan Frontier Double Cab and Long Bed 4x4 or 4x2 models are proven workhorses that get the job done. The Double Cab has four doors and seats five in comfort while the extra-large loadbed of the Long Bed enhances efficiency and utility by letting you carry more per trip. All this plus world-famous Nissan Frontier reliability... who could ask for more?

## Uno de los vehículos de trabajo más adaptables y resistentes disponibles.

Cuando el énfasis está en las aplicaciones comerciales, los modelos Frontier Nissan Cabina Doble y Caja Larga 4x4 ó 4x2 resultan vehículos de trabajo comprobados que permiten concluir el trabajo. El modelo Cabina Doble tiene cuatro puertas y asientos para transportar cómodamente cinco pasajeros mientras la caja de carga extralarga del Caja Larga aumenta la eficiencia y la utilidad práctica al permitirle acarrear más por viaje. Todo esto más la confiabilidad de la mundialmente famosa Frontier Nissan - ¿quién puede pedir más?



**One-touch tailgate opener** not only enhances the overall appearance of Nissan Frontier but also adds to convenience.

El **abridor de la puerta trasera de un toque** no sólo mejora la apariencia general de la Frontier Nissan sino que además agrega conveniencia.



**Extra-strength tailgate chains** and steel bars make loading and unloading of cargo easier while improving durability.

Las **cadena extrarresistentes de la puerta trasera** y las barras de acero facilitan la carga y descarga y aumentan la durabilidad.



**Double-walled tailgate** is strong enough to fully support cargo when you slide it onto the loadbed.

La **puerta trasera de doble pared** es lo suficientemente fuerte para soportar completamente la carga cuando la desliza dentro de la caja.



**Sturdy cargo hooks** allow you to tie down cargo and keep it securely in place.

Los **resistentes ganchos para la carga** le permiten atar la carga y mantenerla seguramente en su lugar.



**Double-walled rear side panels** provide the kind of durability that has made Nissan Frontier the popular choice for demanding applications.

Los **paneles laterales traseros de doble pared** ofrecen el tipo de durabilidad que ha hecho de la Frontier Nissan la elección popular para las aplicaciones exigentes.



**Built-in divider well** allows you to create separate loading areas simply by inserting a divider board\*.  
\*Divider board is not supplied.

La **cavidad divisora incorporada** le permite crear zonas de carga separadas con sólo insertar una tabla divisora\*.  
\*No se suministra la tabla divisoria.



**Specifications**

**Dimensions, weight & capacity, performance**

Model	4x2						"4x4 Look" 4x2	4x4												
	Single Cab (Long)		Double Cab		Single Cab (Long)			Double Cab		Single Cab (Long)		Double Cab								
RHD	○	—	—	○	—	○	○	—	○	—	○	○								
LHD	○	○	○	○	○	○	○	○	○	○	○	○								
Grade	STD	STD/GL	STD	AX	STD	AX	STD	AX	STD	AX	STD	AX								
Engine	KA24DE	TD27	KA24DE		TD27	YD25DDTI	KA24DE	QD32	ZD30DDT	KA24DE	QD32	ZD30DDT								
Transmission	5MT		5MT	4AT	5MT	4AT	5MT		5MT	5MT		5MT								
Overall length	without step bumper mm	5,010	4,920	4,945		4,920	4,945		5,010		4,945									
	with step bumper mm	5,170	5,080				5,170		5,080											
Overall width mm	1,610		1,620		1,630	1,620	1,630	1,710	1,695		1,700	1,715								
Overall height mm	1,610		1,620		1,630	1,620	1,630	1,710	1,695		1,700	1,715								
Wheelbase mm	2,950		2,950		2,950		2,950		2,950		2,950									
Tread	front mm	1,395		1,525		1,525		1,525		1,525		1,525								
	rear mm	1,390		1,505		1,505		1,505		1,505		1,505								
Min. ground clearance mm	170		180		170	180	240	225	230	225	240	230								
Loadbed	length mm	2,235		1,395		2,235		1,395		2,235		1,395								
	width mm	1,465		1,390		1,465	1,390	1,465	1,390	1,465	1,390	1,465	1,390							
	height mm	430		435		430	435	430	435	430	435	430	435							
Gross vehicle weight std. kg	2,570 (2,730**)		2,740		2,740		2,740		2,260	2,740	2,260	2,740								
Curb weight kg	1,390	1,465	1,460/1,485	1,485	1,515	1,545	1,535	1,575	1,695	1,600	1,730	1,760	1,655	1,695	1,790	1,800	1,815	1,810	1,825	1,870
Seating capacity persons	3		6/5		3		6/5		3		6/5									
Min. turning radius m	5.6		6.3		3		6.0		6.3		6.0									
Fuel tank capacity L	75		75		75		75		75		75									
Tires	std.	185R14C-8PR		195R14C-8PR	185R14C-8PR	195R14C-8PR	255/70R16	215R15C	205R16C-8PR	215R15C	255/70R16	205R16C-8PR								
	opt.	195R15C	185R14C-8PR	195R15C	195R15C	185R14C-8PR	195R15C	—	215R15C	205R16C-8PR	255/70R16	255/70R16								
Wheels	std.	14x5J steel		16x7JJ steel	15x5½K steel	16x6J steel	15x5½K steel	16x7JJ alloy	16x6J steel	16x6J steel	16x6J steel	16x6J steel								
	opt.	15x5½K steel		16x7JJ alloy	16x6J steel	16x6J white steel	16x6J white steel	16x6J white steel	16x6J white steel	16x6J white steel	16x6J white steel	16x6J white steel								

\*\* TD27 engine models with 195R14/195R15 tires for Chile

**Mechanical features**

Code	KA24DE	TD27	QD32	ZD30DDT	YD25DDTI	
Type	4-cyl. in line, DOHC. Water-cooled.	Diesel, 4-cyl. in-line, OHV with Quick Glow System (Q.G.S.). Water-cooled.	Diesel, 4-cyl. in-line, OHV with Quick Glow System (Q.G.S.). Water-cooled.	Turbo Diesel, 4-cyl. in-line, DOHC. Water-cooled.	Intercooler Turbo Diesel, 4-cyl. in-line, DOHC. Water-cooled.	
Bore x stroke mm	89.0 x 96.0	96.0 x 92.0	99.2 x 102.0	96.0 x 102.0	89.0 x 100.0	
Displacement cc	2,389	2,664	3,153	2,953	2,488	
Max. power (EEC) kW(PS)/rpm	110(150)/5,600	62(85)/4,300	76(103)/3,600	110(150)/3,400	98(133)/4,000	
Max. torque (EEC) Nm(kg-m)/rpm	208(21.2)/3,600	176(18.0)/2,200	216(22.0)/2,000	314(32.0)/2,000	304(31.0)/2,000	
Compression ratio	9.2 to 1	21.8 to 1	21.9 to 1	17.9 to 1	18.0 to 1	
Fuel system	ECCS, electronic fuel injection control.	VE type injection pump with all-speed control type governor.		ECCS, electronic fuel injection control.		
Transmission gear ratios	Type	Manual 5-speed	Automatic 4-speed	Manual 5-speed	Manual 5-speed	Manual 5-speed
	1st	3.592	2.785	3.985	3.580	3.580
	2nd	2.246	1.545	2.246	2.077	2.077
	3rd	1.415	1.000	1.415	1.360	1.360
	4th	1.000	0.694	1.000	1.000	1.000
	5th	0.821	—	0.821	0.760	0.760
	reverse	3.657	2.272	3.657	3.636	3.636
Final gear ratio (hypoid final gear)	4.111/4.625*	4.375	4.111	4.625	4.625	
Steering	Recirculating ball-type gear					
Suspension	front	Independent, double-wishbone torsion bar type with telescopic shock absorbers				
	rear	Semi-elliptic leaf spring with telescopic shock absorbers				
Brakes	front	Ventilated discs				
	rear	Drums with automatic adjuster				

\* 4x4 models

Nissan Motor Co., Ltd. reserves the right to make any changes without notice concerning colors, equipment, or specifications detailed in this brochure, or to discontinue individual models. The colors of vehicles delivered may differ slightly from those in this brochure. The specifications vary for different countries depending on local market conditions. Please consult your local dealer to ensure that the vehicle delivered accords with your expectations.

**Especificaciones**

**Dimensiones, pesos y capacidad, rendimientos**

Modelo	4x2						"4x4 Look" 4x2	4x4												
	Cajina Simple (Larga)		Cajina Doble		Cajina Simple (Larga)			Cajina Doble		Cajina Simple (Larga)		Cajina Doble								
Vte. dcha.	○	—	—	○	—	○	○	—	○	—	○	○								
Vte. izq.	○	○	○	○	○	○	○	○	○	○	○	○								
Clase	STD	STD/GL	STD	AX	STD	AX	STD	AX	STD	AX	STD	AX								
Motor	KA24DE	TD27	KA24DE		TD27	YD25DDTI	KA24DE	QD32	ZD30DDT	KA24DE	QD32	ZD30DDT								
Transmisión	5TM		5TM	4TA	5TM	4TA	5TM		5TM	5TM		5TM								
Longitud total	Sin parapaltes c/escalón mm	5,010	4,920	4,945		4,920	4,945		5,010		4,945									
	Con parapaltes c/escalón mm	5,170	5,080				5,170		5,080											
Anchura total mm	1,610		1,620		1,630	1,620	1,630	1,710	1,695		1,700	1,715								
Altura total mm	1,610		1,620		1,630	1,620	1,630	1,710	1,695		1,700	1,715								
Distancia entre ejes mm	2,950		2,950		2,950		2,950		2,950		2,950									
Ancho de vía	delantero mm	1,395		1,525		1,525		1,525		1,525		1,525								
	trasero mm	1,390		1,505		1,505		1,505		1,505		1,505								
Distancia min. del suelo mm	170		180		170	180	240	225	230	225	240	230								
Caja para la carga	longitud mm	2,235		1,395		2,235		1,395		2,235		1,395								
	anchura mm	1,465		1,390		1,465	1,390	1,465	1,390	1,465	1,390	1,465	1,390							
	altura mm	430		435		430	435	430	435	430	435	430	435							
Peso bruto del vehículo est. kg	2,570 (2,730**)		2,740		2,740		2,740		2,260	2,740	2,260	2,740								
Peso en orden de marcha kg	1,390	1,465	1,460/1,485	1,485	1,515	1,545	1,535	1,575	1,695	1,600	1,730	1,760	1,655	1,695	1,790	1,800	1,815	1,810	1,825	1,870
Plazas personas	3		6/5		3		6/5		3		6/5									
Radio min. de viraje m	5.6		6.3		3		6.0		6.3		6.0									
Capacidad del tanque de combustible L	75		75		75		75		75		75									
Neumáticos	est.	185R14C-8PR		195R14C-8PR	185R14C-8PR	195R14C-8PR	255/70R16	215R15C	205R16C-8PR	215R15C	255/70R16	205R16C-8PR								
	opc.	195R15C	185R14C-8PR	195R15C	195R15C	185R14C-8PR	195R15C	—	215R15C	205R16C-8PR	255/70R16	255/70R16								
Llantas	est.	Acero 14x5J		16x7JJ	15x5½K	16x6J	15x5½K	16x7JJ	16x6J	16x6J	16x6J	16x6J								
	opc.	Acero 15x5½K		16x7JJ	16x6J	16x6J	16x6J	16x6J	16x6J	16x6J	16x6J	16x6J								

\*\* Modelos con motor TD27 y neumáticos 195R14/195R15 para Chile

**Características mecánicas**

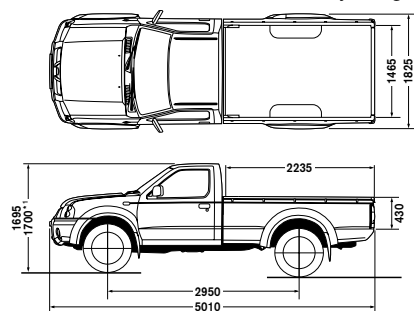
Modelo	KA24DE	TD27	QD32	ZD30DDT	YD25DDTI	
Tipo	4 cil. en línea, DOHC, enfriado por agua.	Diesel, 4 cil. en línea, OHV, con sistema de encendido rápido (Q.G.S.), enfriado por agua.	Diesel, 4 cil. en línea, OHV, con sistema de encendido rápido (Q.G.S.), enfriado por agua.	Turbo diesel, 4 cil. en línea, DOHC, enfriado por agua	Turbo diesel interenfriado, 4 cil. en línea, DOHC, enfriado por agua	
Diámetro x carrera mm	89,0 x 96,0	96,0 x 92,0	99,2 x 102,0	96,0 x 102,0	89,0 x 100,0	
Cilindrada cc	2.389	2.664	3.153	2.953	2.488	
Potencia máx (CEE) kW(PS)/rpm	110(150)/5.600	62(85)/4.300	76(103)/3.600	110(150)/3.400	98(133)/4.000	
Par máx. de torsión (CEE) Nm(kg-m)/rpm	208(21,2)/3.600	176(18,0)/2.200	216(22,0)/2.000	314(32,0)/2.000	304(31,0)/2.000	
Relación de compresión	9,2 a 1	21,8 a 1	21,9 a 1	17,9 a 1	18,0 a 1	
Sistema de alimentación de combustible	ECCS, control de inyección de combustible electrónico.	Bomba de inyección tipo VE con regulador del tipo con control en todas las velocidades.		ECCS, control de inyección de combustible electrónico.		
Relación de engranajes de transmisión	Tipo	Manual de 5 velocidades	Automática de 4 velocidades	Manual de 5 velocidades	Manual de 5 velocidades	Manual de 5 velocidades
	1ra	3,592	2,785	3,985	3,580	3,580
	2da	2,246	1,545	2,246	2,077	2,077
	3ra	1,415	1,000	1,415	1,360	1,360
	4ta	1,000	0,694	1,000	1,000	1,000
	5ta	0,821	—	0,821	0,760	0,760
	m.a.	3,657	2,272	3,657	3,636	3,636
Desmultiplicación final (engranaje final hipoidal)	4,111/4,625*	4,375	4,111	4,625	4,625	
Dirección	Engranaje tipo bola circulante.					
Suspensión	delantera	Independiente, barra de torsión con barras transversales dobles y amortiguadores telescópicos.				
	traseira	Ballestas semielípticas con amortiguadores telescópicos.				
Frenos	delanteros	Discos ventilados				
	traseros	Tambores con regulador automático				

\* Modelos con tracción 4 ruedas

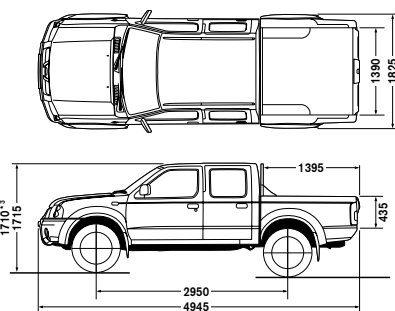
Nissan Motor Co., Ltd. se reserva el derecho de efectuar cualquier modificación sin previo aviso con respecto a colores, equipos o especificaciones detalladas en este folleto, o discontinuar la producción de un modelo determinado. Los colores de los vehículos entregados podrán diferir ligeramente de los que figuran en este folleto. Las especificaciones varían en distintos países, según las condiciones de cada mercado. Sírvase consultar a su distribuidor local para asegurarse de que el vehículo entregado esté de acuerdo con sus expectativas.

**4x4**

Long Bed Caja Larga

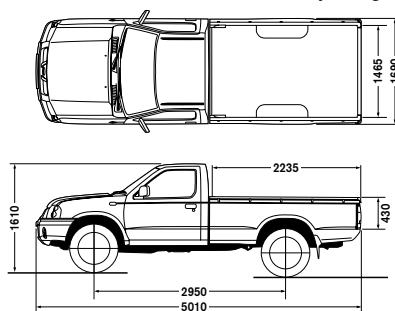


Double Cab Cabina Doble

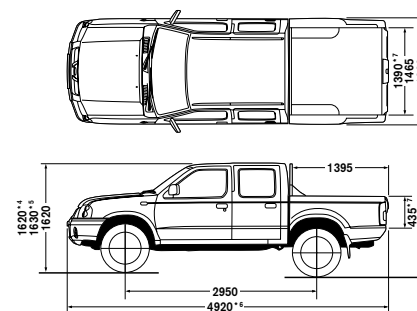


**4x2**

Long Bed Caja Larga

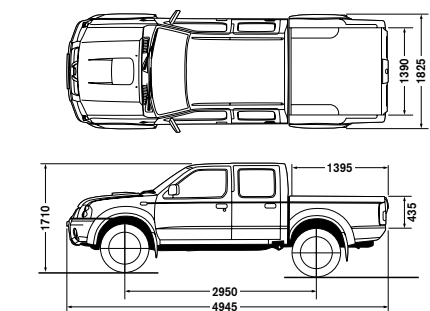


Double Cab Cabina Doble



**"4x4 Look" 4x2 "aparición 4x4"**

Double Cab Cabina Doble



- \*1: ZD30DDT engine models
- \*2: KA24DE engine models or AX with QD32 engine
- \*3: STD model with QD32 engine
- \*4: STD or GL model with KA24DE engine
- \*5: AX model with KA24DE/TD27 engine
- \*6: STD model with TD27, 5-speed M/T STD or GL with KA24DE engine
- \*7: AX model and 4-speed A/T STD with KA24DE engine

- \*1: Modelos con motor ZD30DDT
- \*2: Modelos con motor KA24DE ó AX con motor QD32
- \*3: Modelo STD con motor QD32
- \*4: Modelo STD ó GL con motor KA24DE
- \*5: Modelo AX con motor KA24DE/TD27
- \*6: Modelo STD con motor TD27, STD ó GL con T/M de 5 velocidades y motor KA24DE
- \*7: Modelo AX y STD con T/A de 4 velocidades y motor KA24DE

Unit: mm  
Unidad: mm

**MODEL VARIATIONS  
VARIEDAD DE MODELOS**

**4x4**



Long Bed STD  
Caja Larga STD



Double Cab AX  
Cabina Doble AX

**4x2**



Long Bed STD  
Caja Larga STD



Double Cab STD  
Cabina Doble STD

**"4x4 Look" 4x2  
4x2 "aparición 4x4"**



Double Cab AX  
Cabina Doble AX

**BODY COLORS  
COLORES DE LA CARROGERIA**



Burning Red (AX6)  
Rojo ardiente (AX6)



Red Metallic (AY4)  
Rojo metálico (AY4)



Dark Blue Pearl (BW6)  
Azul oscuro perla (BW6)



Blue (BY5)  
Azul (BY5)



Dark Green (DW0)  
Verde oscuro (DW0)



Black (KH3)  
Negro (KH3)



Silver Metallic (KY0)  
Plateado metálico (KY0)



White (QM1)  
Blanco (QM1)



Black/Silver Metallic (2Y7)  
Negro/Plateado metálico (2Y7)



Dark Green/  
Silver Metallic (11J)  
Verde oscuro/  
Plateado metálico (11J)



Dark Blue Pearl/  
Silver Metallic (2Y9)  
Azul oscuro perla/  
Plateado metálico (2Y9)

*Paint and fabric representations may vary slightly from actual applications due to limitations of the print production process.*

*Los colores de la pintura y de la tela ilustrados podrían variar ligeramente de los reales debido a las limitaciones en el proceso de impresión/producción.*

**SEAT UPHOLSTERY MATERIALS  
MATERIALES DEL TAPIZADO DE LOS ASIENTOS**



Woven Fabric A (Gray)  
Tela tejida A (gris)



Woven Fabric B (Gray)  
Tela tejida B (gris)



Suede (Gray)  
Gamuza (gris)



PVC Leather (opt.)  
(Gray)  
Cuero de PVC (opc.)  
(gris)



**SHIFT\_**

**shift** v. 1. to change. 2. to move to a position that's right for you. 3. to leave the status quo far, far behind.

One of the world's largest automakers, with operations encompassing over 6,000 dealers in 180-plus countries, Nissan is shifting the future of the automobile.

**SHIFT\_** the way you imagine cars to look.

From the overall silhouette to the smallest interior detail, Nissan's innovative designs are creating cars that stand out, cars that show personality, cars that make you smile.



**SHIFT\_** the way you expect cars to last.

Nissan has always been known for durability and reliability. Now it is raising the bar again, with technological expertise proven in the world's most demanding motorsports events.



**SHIFT\_** the way you feel about driving.

Driving pleasure is at the heart of Nissan. This passion is apparent everywhere, from the way the car looks to the way it responds to the driver's every command.



**SHIFT\_** the way you stay connected.

IT (Information Technology) is coming to the car, with systems to maintain the flow of information both within the vehicle and with the world around it.



**SHIFT\_** the way you think about the environment.

Protecting and sustaining the environment concerns everyone. Nissan approaches this responsibility with the conviction that sound environmental policy is very much at the core of sound business practice.



**SHIFT\_** the way you consider safety.

Under its "Quest for Real World Safety" policy, Nissan aims to provide effective safety technologies based on data from actual traffic accidents.

