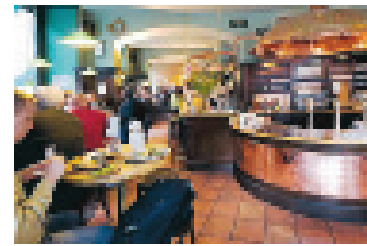
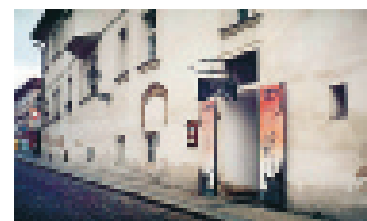


Café Louvre har gamla anor. Här hängde Kafka och Einstein.



Kolkovna serverar den bästa tjeckiska maten i Prag.



Asiatiska Maly Buddha ligger i borgområdet.



Dum u Cerne Matky Bozi är världens första kubistiska hus.

På promenad i Prag

NY GUIDE Frilansjournalisten Hynek Pallas bor deltid i Prag och har nyligen utkommit med en guide till den tjeckiska huvudstaden. Följ med på hans Prag-promenad, som innehåller allt från nyskapande ölsorter till kubistiskt porslin.

TEXT: HYNEK PALLAS GRAFIK: THOMAS MOLÉN

1. Cremeria Milano Parizska 20

Om sommaren ringlar kön med italienska turister ända ut på gatan från Prags, möjligen Centraleuropas, bästa glassbar. Metro: Staromestska.

2. Krasny Ztraty Naprstkova 10

En riktigt bra kombination av café-bar, bokaffär, galleri med närhet

till Karlsbron som har gott kaffe, barmat (pröva den inlagda osten) och sköna soffor – och inte tar ut hutlösa priser. Metro: Staromestska.

3. Café Louvre Narodni 20 (1 tr)

Klassiskt sekelskifteskafé där tjeckiska Pen-klubben bildades och både Kafka och Einstein hängde. Bra frukost. Metro: Narodni Trida.

4. Dum u Cerne Matky Bozi Celetna 19

I världens första kubistiska hus ligger ett litet museum om den, hos oss, förbisedda tjeckiska kubismen. På bottenvåningen ligger butiken Kubista med bland annat kubistiskt porslin; en våning upp finns ett kubistiskt kafé. Metro: Namesti Republiky.

5. Maly Buddha Uvoz 46

Asiatisk restaurang som ligger i borgområdet och därmed är perfekt för den som behöver en paus från sin sightseeing. Gott, billigt, serviceinriktat och – ovanligt nog för Prag – rökfritt. Metro: Hradcanska.

6. Kolkovna V kolkovne 8

Den bästa tjeckiska maten i Gamla stan. Tjocka soppor, grillat kött och fisk toppat med opastöriserad Pilsner Urquell. Metro: Staromestska.

7. Radost FX Belehradská 120

Namnet betyder "glädje" och glad blir man av den vegetariska maten i restaurangen (öppet sent), den goda brunchen, de färgglada drinkarna i den vackra baren och Prags dj-grädda som står i klubbens skivbås. Metro: I.P. Pavlova

8. Qubus Design Studio Ramova 3

Liten butik i Gamla stan som säljer inredningsdesign från fria tjeckiska formgivare. Spännande möten

mellan klassiska tjeckiska mönster och moderna former. Metro: Staromestska.

9. Museum Kampa U Sovovych Mlynu 2

I Kampa park ligger museet för Centraleuropeisk konst i exil. Den permanenta samlingen – med modernister som Otto Gutfreund och Frantisek Kupka – utökas ständigt med bidrag från samlare världen över. Missa inte utsikten från taket. Metro: Malostranska.

10. Pivovarsky Dum Lipova 15

Klassisk hospoda (tjeckisk pub) med minibryggeri som tar ut svängarna. Här serveras öl med kaffe-, eukalyptus- och nässel-smak samt en utmärkt lager. Metro: Karlovo Namesti.

Upplev Toscana i sommar!

Stockholm →

Pisa fr **891:-**

650:- biljetter slut.

Just nu på sas.se



Scandinavian Airlines