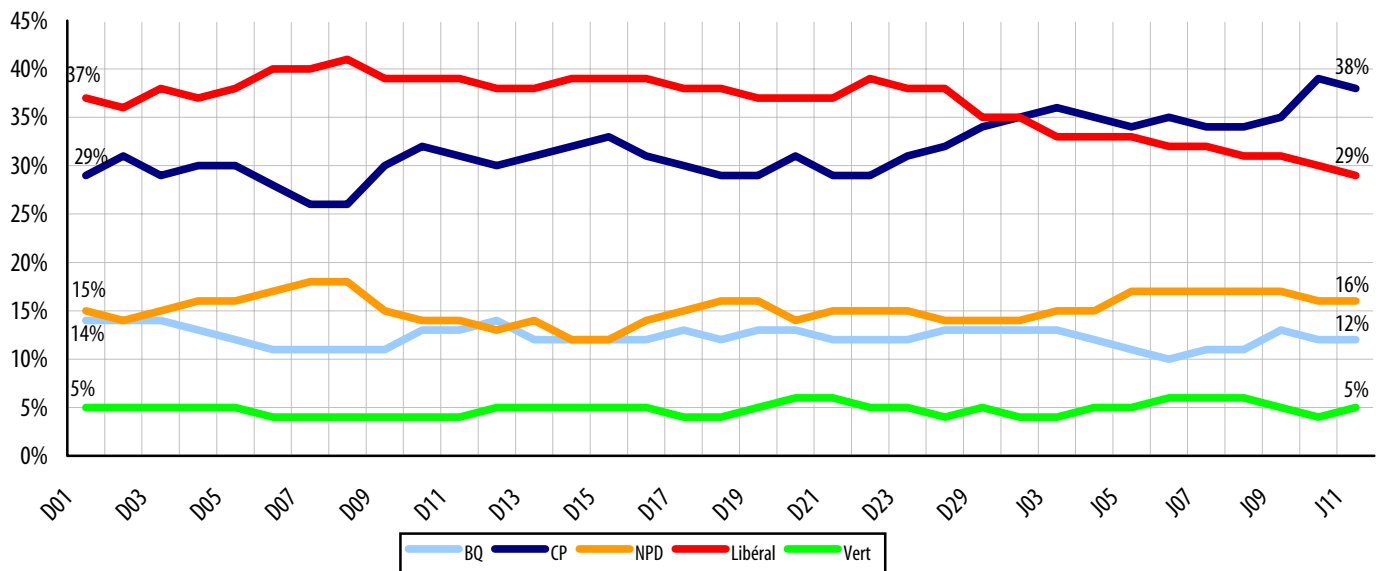


Les conservateurs maintiennent leur avance de neuf points



INTENTIONS DE VOTE (1^{er} rang, N= 1,200 canadiens, 1,041 électeurs décidés)



INTENTIONS DE VOTE PAR RÉGION

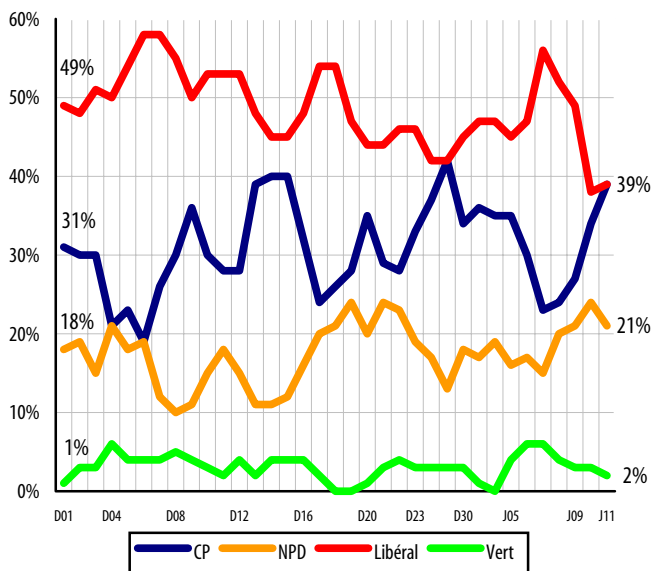
	Canada		Canada Atlantique		Québec		Ontario		Ouest canadien	
	10 jan	11 jan	10 jan	11 jan	10 jan	11 jan	10 jan	11 jan	10 jan	11 jan
	%	%	%	%	%	%	%	%	%	%
CP	39	38	34	39	21	21	44	43	47	46
Libéral	30	29	38	39	18	17	37	35	29	29
NPD	16	16	24	21	8	8	15	17	19	18
BQ	12	12	-	-	50	51	-	-	-	-
Vert	4	5	3	2	3	3	4	5	5	7
Précision	± 3.1%	± 3.1%	± 10.1%	± 10.0%	± 6.5%	± 6.5%	± 5.6%	± 5.6%	± 5.2%	± 5.1%
Indécis	14	13	17	16	20	20	12	12	11	9

Les demandes de renseignements provenant des médias doivent être acheminées à: Nikita James Nanos à nnanos@sesresearch.com ou par téléphone au (613) 234-4666 x237. Visitez le site Web de SES pour vous inscrire à des mises à jour immédiates par courriel. Pour une explication détaillée de la méthodologie, veuillez vous référer à la page 5 de ce communiqué.

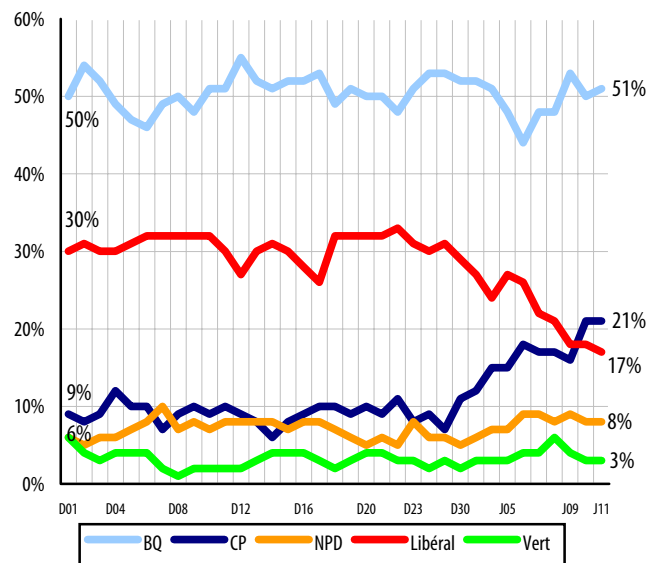
Les libéraux chutent à 17% au Québec



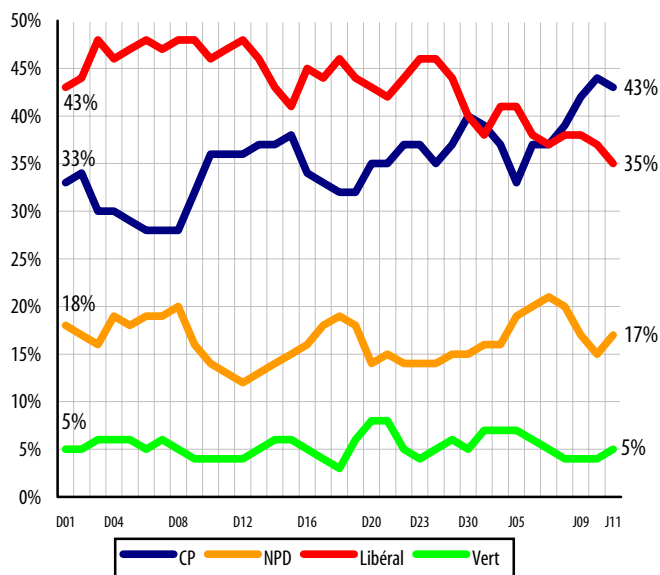
CANADA ATLANTIQUE (Électeurs décidés, Précision ± 10)



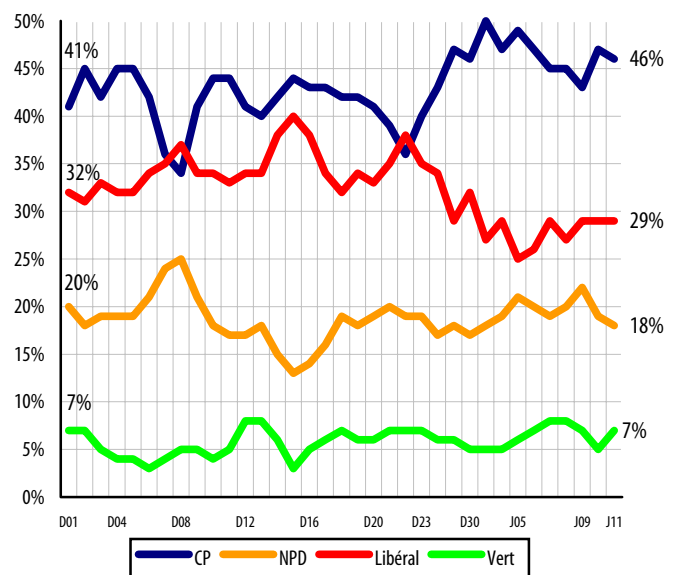
QUEBEC (Électeurs décidés, Précision ± 6)



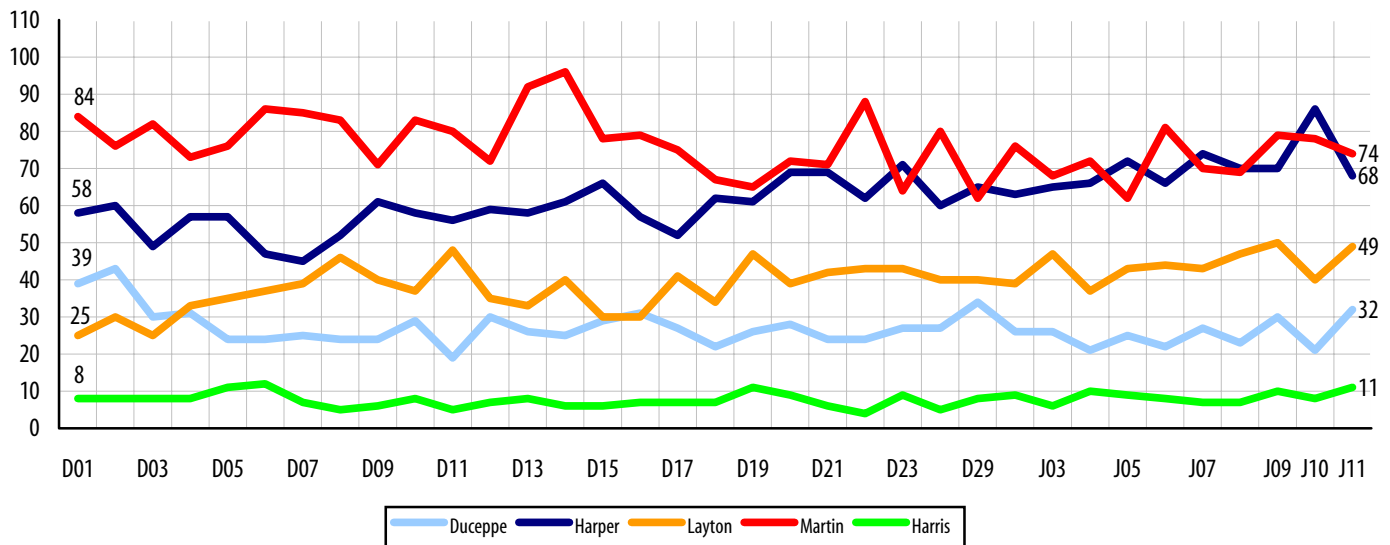
ONTARIO (Électeurs décidés, Précision ± 6)



QUEST CANADIEN (Électeurs décidés, Précision ± 5)



L'indice de performance de Harper chute de 18 points



INDICATEURS DE LEADERSHIP

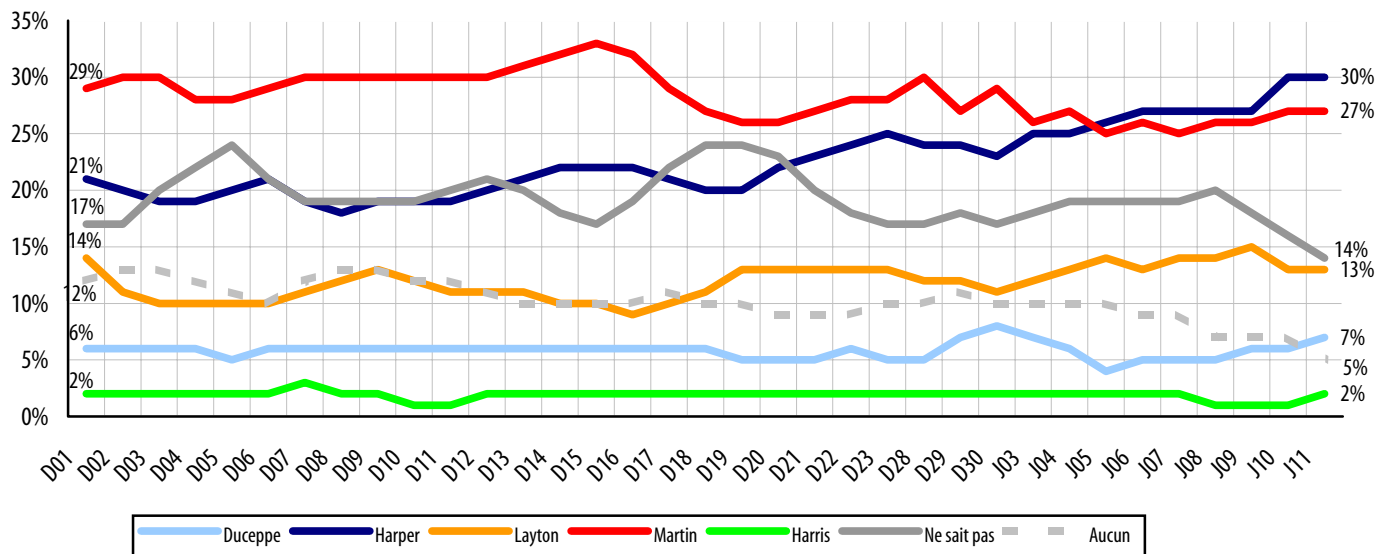
	Fiabilité		Compétence		Meilleure vision pour le Canada		Cote de l'indice de leadership	
	10 jan	11 jan	10 jan	11 jan	10 jan	11 jan	10 jan	11 jan
	%	%	%	%	%	%		
Paul Martin	21	19	30	30	27	25	78	74
Stephen Harper	26	22	28	23	32	23	86	68
Gilles Duceppe	9	12	7	11	5	9	21	32
Jack Layton	18	20	11	12	11	17	40	49
Jim Harris	3	3	2	3	3	5	8	11
Aucun	13	15	8	8	8	6	29	29
Ne sait pas	10	10	14	15	15	16	39	41
Précision	± 5.0%	± 5.0%	± 5.0%	± 5.0%	± 5.0%	± 5.0%		

Les demandes de renseignements provenant des médias doivent être acheminées à: Nikita James Nanos à nnanos@sesresearch.com ou par téléphone au (613) 234-4666 x237. Visitez le site Web de SES pour vous inscrire à des mises à jour immédiates par courriel. Pour une explication détaillée de la méthodologie, veuillez vous référer à la page 5 de ce communiqué.

Meilleur PM: Le pourcentage d'indécis chute à 14%



MEILLEUR PREMIER MINISTRE (N=1, 200 canadiens)



RÉSULTATS PAR RÉGION

	Canada		Canada Atlantique		Québec		Ontario		Ouest canadien	
	10 jan	11 jan	10 jan	11 jan	10 jan	11 jan	10 jan	11 jan	10 jan	11 jan
	%	%	%	%	%	%	%	%	%	%
Martin	27	27	31	29	16	16	38	39	24	25
Harper	30	30	25	24	26	25	26	25	37	40
Duceppe	6	7	2	3	19	21	2	2	2	3
Layton	13	13	15	16	10	9	13	14	16	15
Harris	1	2	-	1	1	1	2	3	2	3
Aucun	7	5	4	5	11	9	7	5	4	3
Ne sait pas	16	14	23	22	18	19	12	12	15	11
Précision	± 2.9%	± 2.9%	± 9.2%	± 9.2%	± 5.8%	± 5.8%	± 5.3%	± 5.3%	± 4.9%	± 4.9%

Les demandes de renseignements provenant des médias doivent être acheminées à: Nikita James Nanos à nnanos@sesresearch.com ou par téléphone au (613) 234-4666 x237. Visitez le site Web de SES pour vous inscrire à des mises à jour immédiates par courriel. Pour une explication détaillée de la méthodologie, veuillez vous référer à la page 5 de ce communiqué.

MÉTHODOLOGIE



Questions de la CPAC

1. Parmi les partis pour lesquels vous considérez voter au niveau fédéral, pourriez-vous s'il vous plaît me dire quels sont les deux que vous préférez actuellement au niveau local ?
2. À l'heure actuelle, êtes-vous plus porté à appuyer l'un des partis fédéraux plus que les autres, et, le cas échéant, lequel ?

À l'heure actuelle, Paul Martin est le chef du Parti libéral fédéral, Stephen Harper est le chef du Parti conservateur du Canada, Jack Layton est le Chef du NPD fédéral, Gilles Duceppe est le chef du Bloc Québécois et Jim Harris est le chef du Parti vert fédéral.

3. À votre avis, lequel des chefs fédéraux est le plus digne de confiance . . .
4. À votre avis, lequel des chefs fédéraux est le plus compétent . . .
5. À votre avis, lequel des chefs fédéraux est le chef ayant la meilleure vision pour l'avenir du Canada . . .
6. À la lumière de ce que vous savez sur les chefs des partis fédéraux et sur leur performance en campagne électorale à ce jour, lequel d'entre eux serait le meilleur Premier ministre ?

Méthodologie

Chaque soirée jusqu'à la fin de la campagne, SES Research mènera un sondage téléphonique national par échantillons aléatoires. Chacun de ces sondages de soirée s'adressera à un nouveau groupe composé de 400 répondants admissibles au vote. Les données de suivi quotidiennes se fondent sur un sondage continu de trois jours représentant 1 200 entrevues. La mise à jour des données de suivi procède comme suit : les résultats du plus récent sondage sont ajoutés et les résultats du plus vieux sondage sont supprimés. La marge de précision est de plus ou moins 2,9 %, 19 fois sur 20.

L'échantillon de répondants est stratifié selon l'emplacement géographique et le sexe. Les données peuvent être pondérées selon l'âge en fonction des données du recensement canadien de 2001 mené par Statistiques Canada. Les chiffres étant arrondis, les pourcentages signalés peuvent ne pas faire un total de 100 %. Ce projet de recherche a été enregistré auprès de l'Association de la recherche et de l'intelligence marketing dont SES est membre.

L'indice de leadership - Méthodologie

SES publiera un indice de leadership quotidien. L'indice de leadership résume les cotes obtenues pour trois indicateurs de leadership (fiabilité, compétence, vision). Par exemple, la cote de l'indice de leadership de 5 obtenue par Jim Harris le 30 novembre (N30) résume les résultats suivants : 2% des Canadiens ont indiqué que Jim Harris était le chef le plus digne de confiance (fiabilité), 1 % ont indiqué qu'il était le plus compétent et 2 % ont indiqué qu'il avait la meilleure vision pour le Canada.

L'indice de leadership fera l'objet d'un suivi quotidien, soit une mise à jour fondée sur les résultats du sondage de la veille. Contrairement aux autres mesures suivies par SES, l'établissement de la cote de l'indice de leadership ne sera pas fondé sur un sondage continu de trois jours. Elle sera établie en fonction des résultats de la veille. Cette méthode permettra à SES de mesurer la performance des chefs des partis fédéraux et d'identifier les facteurs principaux associés à ces performances quotidiennement.

Au sujet de SES

Établie en 1987, SES Research, une société de recherche sur l'opinion publique et de conseil en gestion, propose une gamme complète de services. Pour en savoir davantage sur notre vaste gamme de services, nous vous prions de consulter notre site Internet (www.sesresearch.com). Les médias sont priés d'adresser leurs demandes à :

M. Nikita Nanos, Président
SES Research
(613) 234-4666
nnanos@sesresearch.com