

TRABAJO PRACTICO N°

Gimnospermas (Pinophyta)

ACTIVIDADES

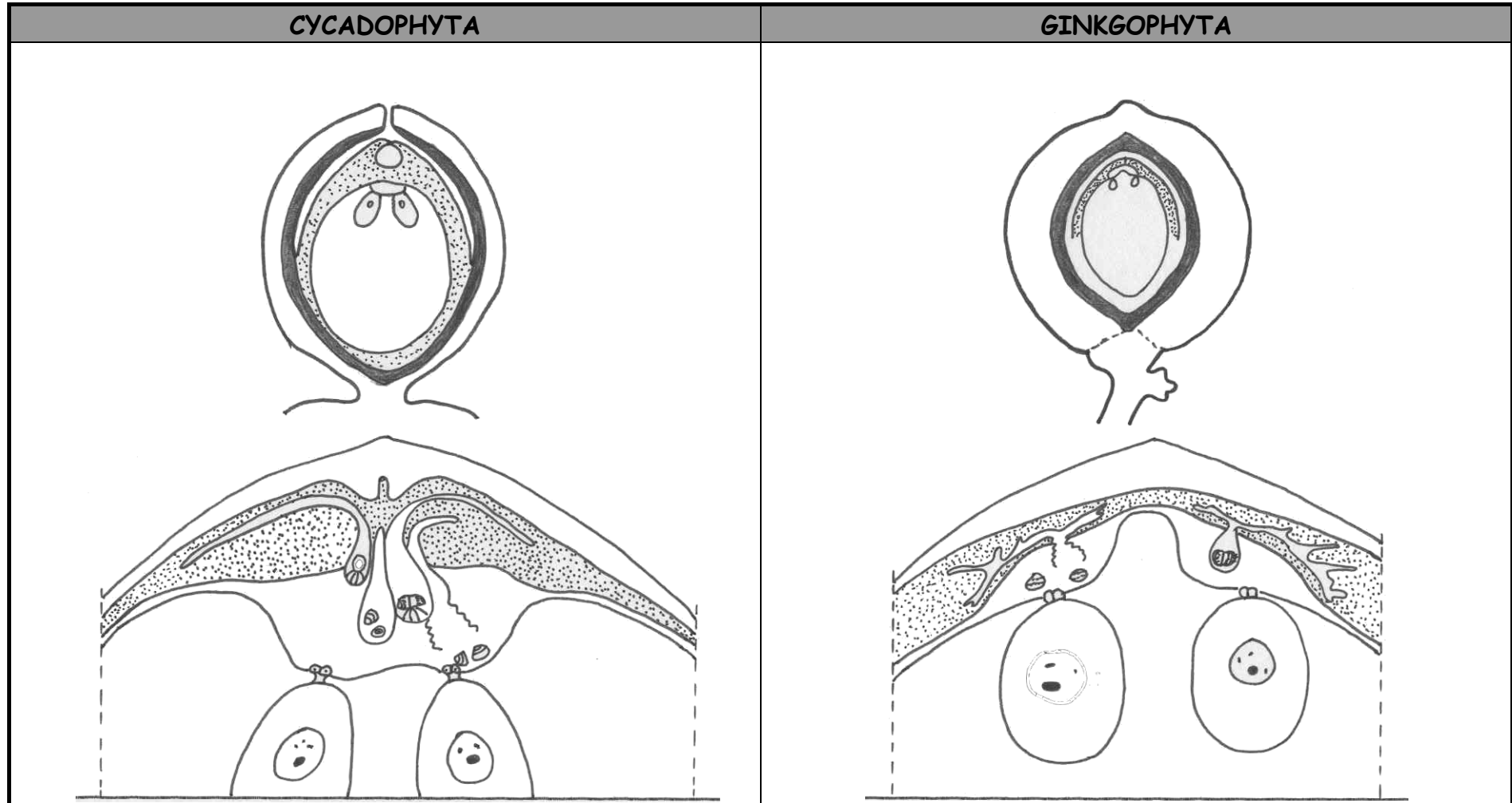
- 1) Observar hojas, ramas y estructuras reproductivas del material proporcionado. Colocar las referencias correspondientes a los esquemas dados y dibujar aquellos que se soliciten.
- 2) Comparar los cortes longitudinales de óvulo incluidos en la guía y colocar las referencias
- 3) Buscar información sobre la importancia económica, hábitat y distribución geográfica de las especies identificadas. Adjuntar al trabajo práctico.
- 4) Completar el cuadro comparativo consignando los caracteres diferenciales de cada Orden de Gimnospermas.
- 5) Definir a las Gimnospermas por sus características comunes.
- 6) Observe en los preparados diferentes granos de polen en Gimnospermas.

MATERIAL A ESTUDIAR

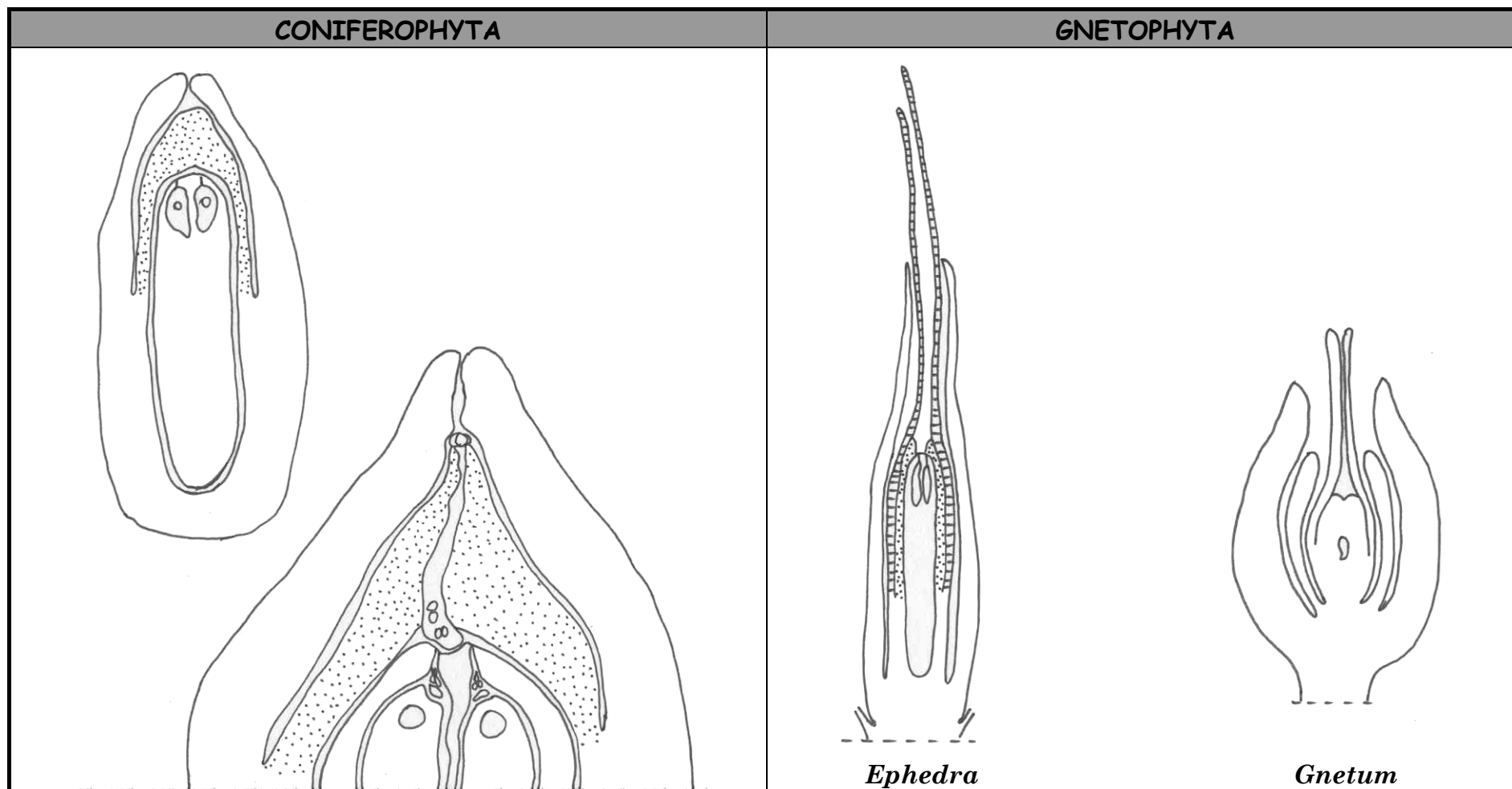
Cycas revoluta, *Encephalartos* sp., *Ginkgo biloba*, *Araucaria* sp., *Pinus* sp., *Sequoia* sp., *Thuja* sp., *Agathis* sp., *Cupressus* sp., *Ephedra* sp.

CORTE LONGITUDINAL DE PRIMORDIO SEMINAL

Con ayuda bibliográfica analice los esquemas presentados y complete con las referencias que correspondan: Capas del tegumento, nucelo, protalo, arqueogonio, cámara polínica, cámara arqueogonial, tubo polínico, tubo micropilar, micrópila, etc.

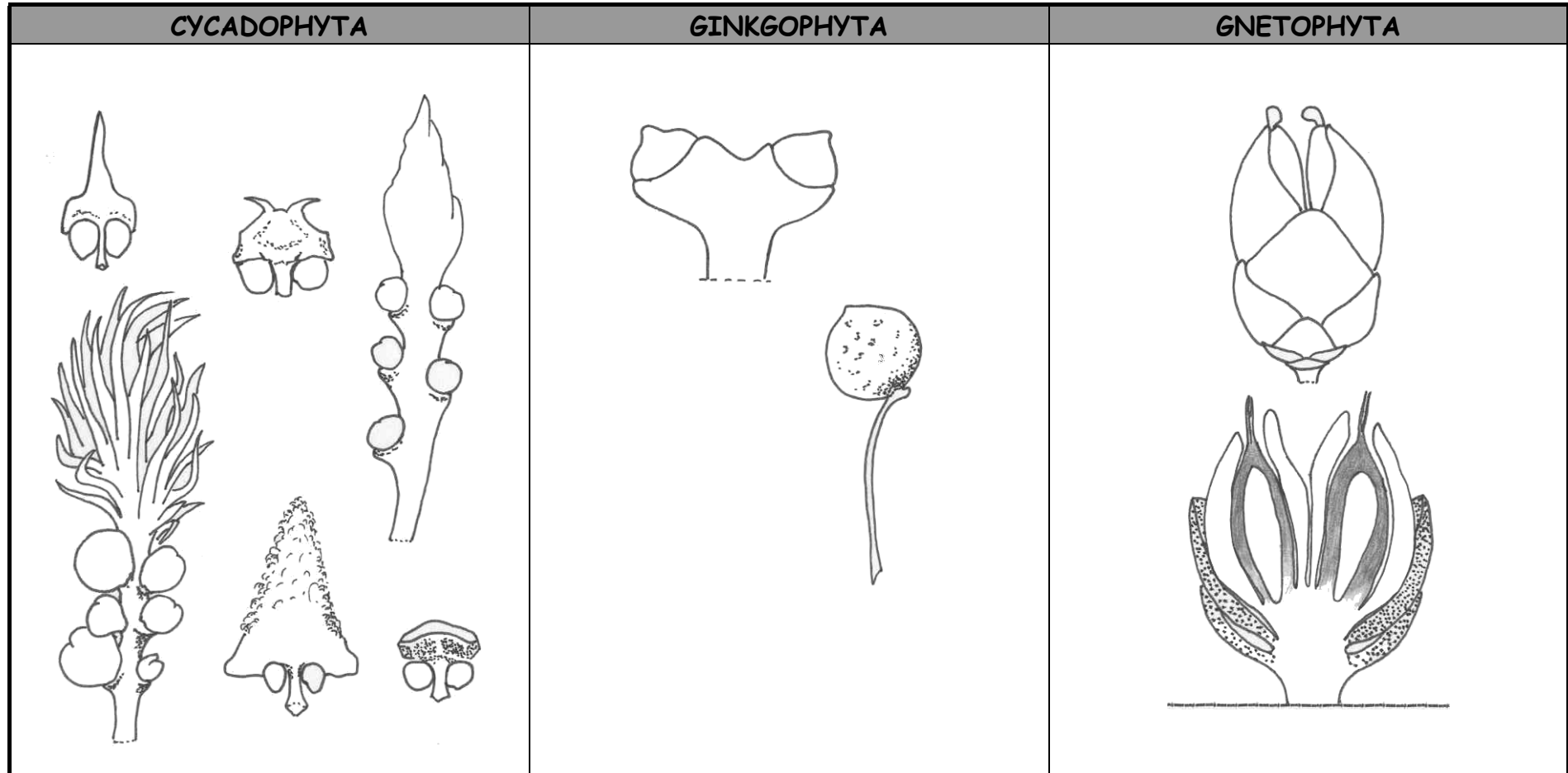


CORTE LONGITUDINAL DE PRIMORDIO SEMINAL

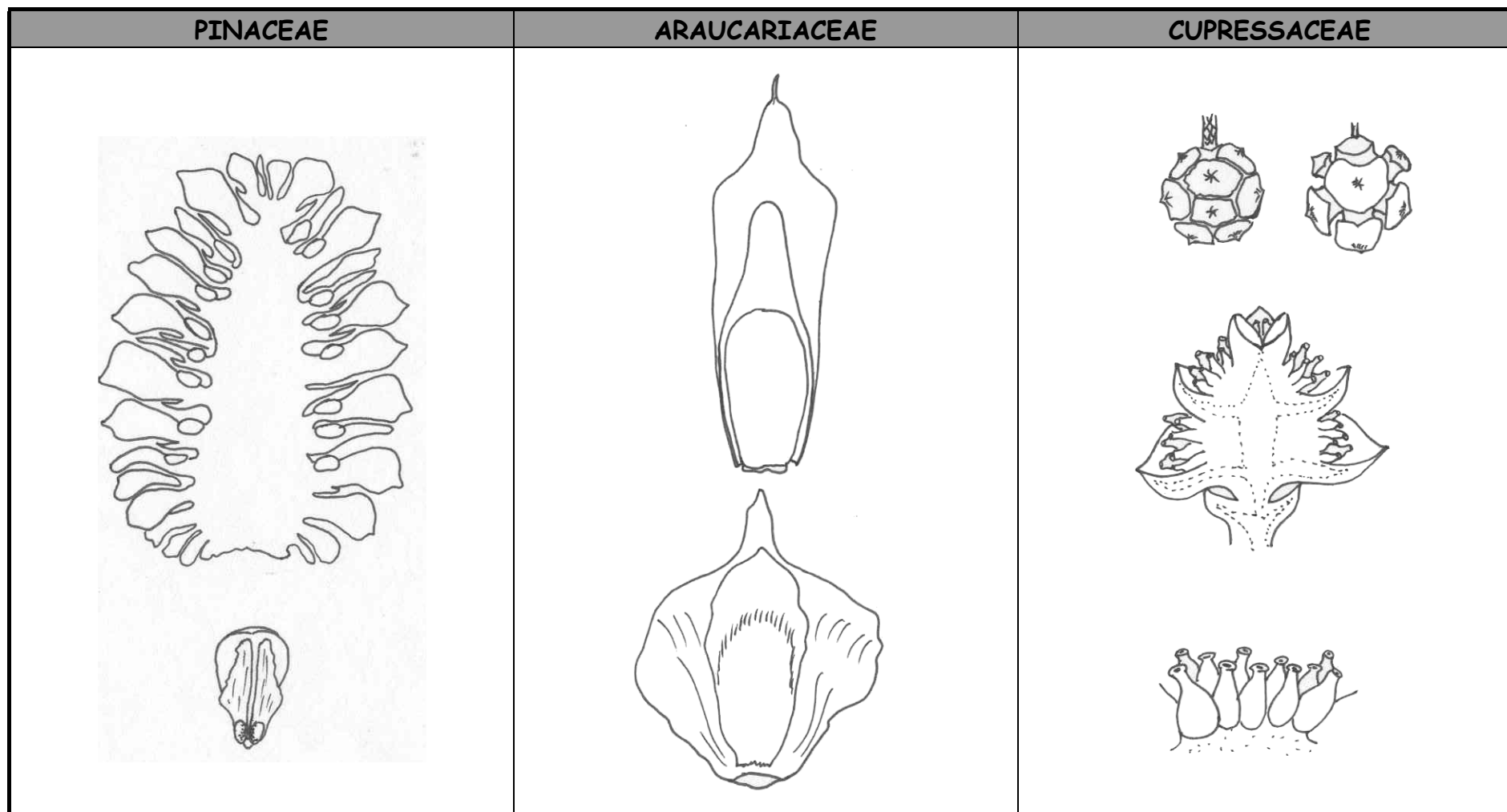


ESTRUCTURA REPRODUCTIVA CARPELADA

En los siguientes esquemas indique los órganos estériles (escamas ovulíferas, escamas tectrices, hojas carpelares, “perianto”, etc.) y la ubicación de los óvulos.

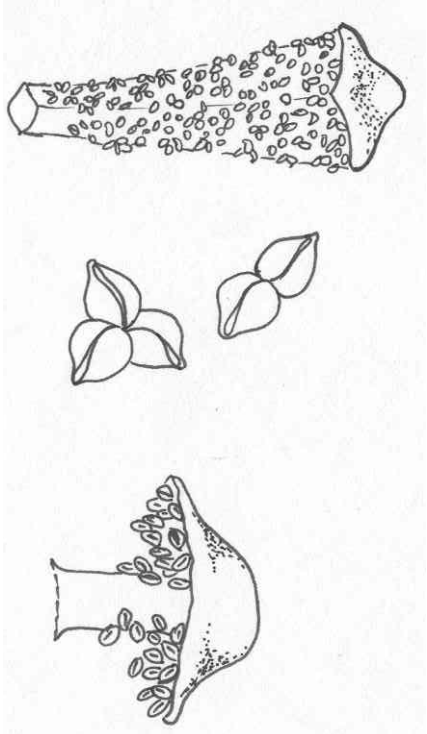
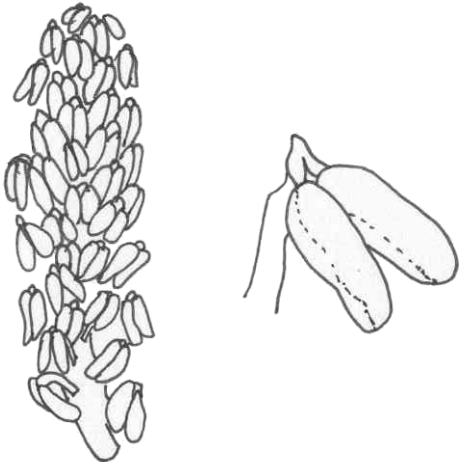
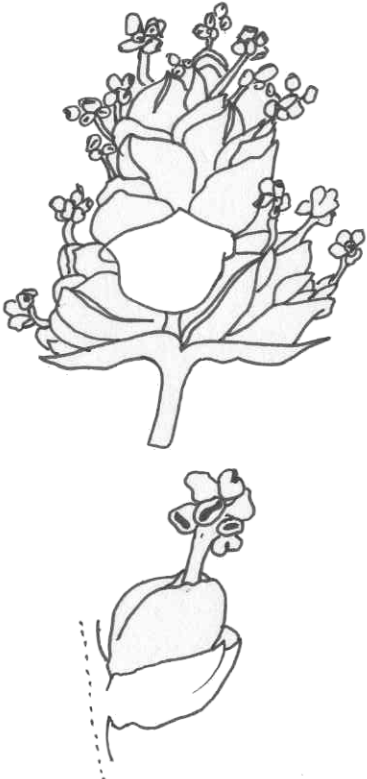


ESTRUCTURA REPRODUCTIVA CARPELADA

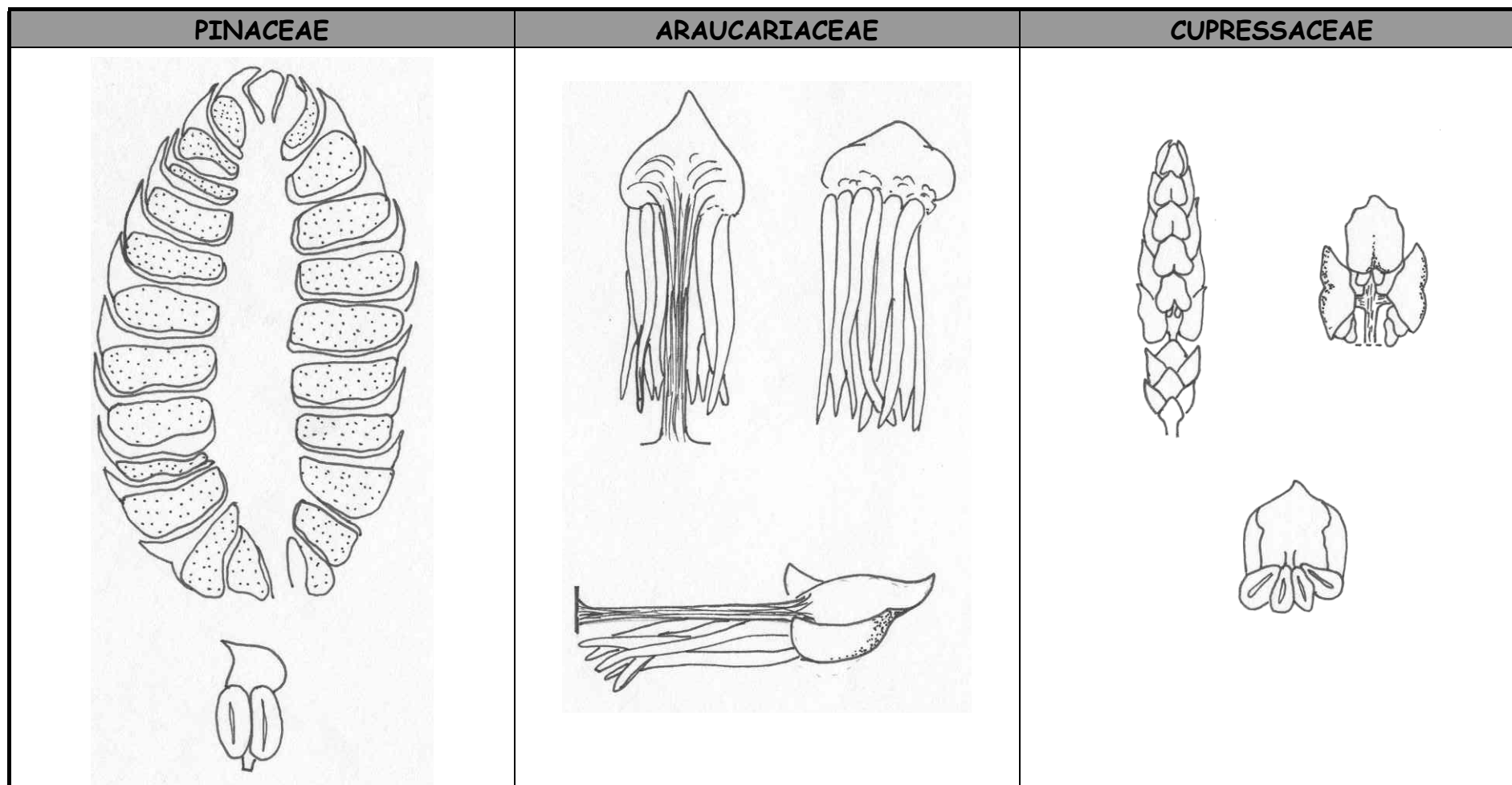


ESTRUCTURA REPRODUCTIVA ESTAMINADA

Señale forma y disposición de los microsporofilos, ubicación y número de sacos polínicos. Indique perianto y microsporangióforo donde corresponda.

CYCADOPHYTA	GINKGOPHYTA	GNETOPHYTA
		

ESTRUCTURA REPRODUCTIVA ESTAMINADA



ESTRUCTURA VEGETATIVA

Realice esquemas de ramas foliosas fructificadas y detalle de hojas. Indique en las referencias: Hábito de crecimiento, ramificación, forma de hojas y filotaxis y ubicación de las estructuras reproductivas masculinas y femeninas.

CYCADOPHYTA	GINKGOPHYTA

ESTRUCTURA VEGETATIVA

CONIFEROPHYTA	GNETOPHYTA

Complete el siguiente cuadro

CARACTERES	CYCADOPHYTA	GINKGOPHYTA	CONIFEROPHYTA	GNETOPHYTA	EJEMPLOS
VEGETATIVOS					
REPRODUCTIVOS					