



Modell 5164 Top Größe 36/38, 40/42 und 44/46

Die Angaben für Größe 36/38 stehen vor dem 1. Schrägstrich, für Größe 40/42 zwischen den Schrägstrichen und für Größe 44/46 nach dem 2. Schrägstrich. Steht nur eine Angabe, gilt diese für alle Größen.

Material: Schachenmayr Catania Color

150 / 200 / 200 g Fb 81 Provence,
Stricknadeln und 1 Häkelnadel 2,5 - 3,5.

Grundmuster:

Maschenzahl teilbar durch 10 + 7 + 2 Randm.
In Hinr nach Strickschrift str, dabei nach der Randm wie gezeichnet beginnen, den Rapport von 10 M stets wdh und wie gezeichnet enden, Randm. In Rückr alle M und Umschläge links str.
Die 1. - 8. R stets wdh.

Maschenprobe:

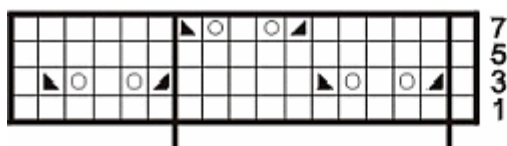
Mit Nd 2,5 - 3,5: 23 M und 32 R = 10 x 10 cm.

Rückenteil:

89 / 99 / 109 M anschl, 1 Rückr rechte M, dann im Grundmuster str.
In 26 cm (83 R) Höhe für die Armausschnitte beidseitig 4 M, dann in jeder 2. R 2x 2 M und 3x 1 M abk = 67 / 77 / 87 M.
In 31 / 33 / 35 cm (99 / 105 / 113 R) Gesamthöhe alle M abk.

Vorderteil:

Wie das Rückenteil str, aber die M in 35 / 37 / 39 cm (113 / 117 / 125 R) Gesamthöhe abk.



- ☐ = 1 rechte M
- ☐ = 1 Umschlag; in folgender Rückr den Umschlag links str
- = 2 M rechts zusammenstr
- = 2 M rechts überzogen zusammenstr: 1 M rechts abheben, folgende M rechts str und die abgehobene M überziehen

Ausarbeiten: Teile spannen, anfeuchten und trocknen lassen. Seitennähte schließen.

Auf den oberen Rand des Vorderteils 1 R Stb und Luftm häkeln. Dafür den Faden anmaschen und 3 Luftm häkeln. Weiter 1 Stäbchen häkeln, * mit 2 Luftm 2 M des Gestricks übergehen, 2 Stäbchen,* stets wdh.

2 Bindebänder häkeln. Dafür den Faden am ersten bzw. letzten Stäbchen anmaschen und jeweils eine ca. 30 cm lange Luftm-Kette häkeln. Die Bänder durch die Stäbchen bis in Vorderteilmittle ziehen und zur Schleife binden, dabei das Vorderteil nach Bedarf zusammenziehen.

2 Träger häkeln. Dafür jeweils eine 25 cm lange Luftm-Ketten häkeln und darauf 1 R feste M. Die Träger am Vorder- und Rückenteil befestigen. Die Anschlagränder, den rückwärtigen Abkettrand und die Armausschnitttränder mit jeweils 1 R fester M und 1 R Krebsm (feste M von links nach rechts) behäkeln.

