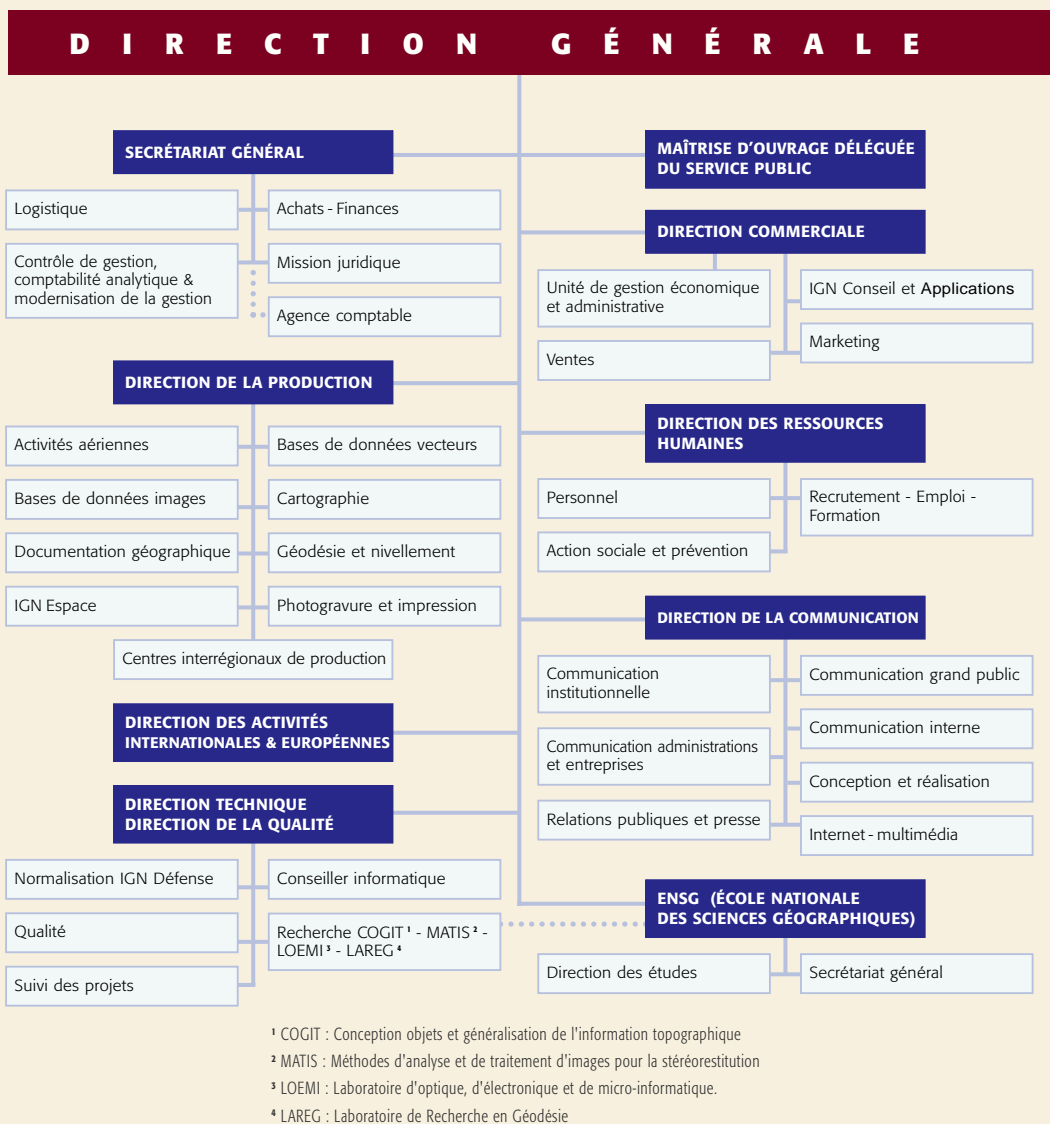


# L'organigramme

# L'organisation



**Principal site de production :** Saint-Mandé, avec une imprimerie intégrée permettant l'édition de 8 à 10 millions de cartes par an.

**5 centres inter-régionaux de production (CIRP) :** Aix-en-Provence, Bordeaux, Lyon, Nancy, Nantes.

**Un service d'activités aériennes** à Creil avec quatre avions photographes et un avion dédié à la recherche.

**Un service de traitement de l'image-rie satellitale :** IGN Espace à Toulouse.

**Une base logistique et de production :** IGN Sologne à Villefranche-sur-Cher.

**17 agences commerciales régionales.**

**Un service de recherche :** Composé de quatre laboratoires intégrant 59 personnes dont 50 chercheurs. Un centre de formation, L'Ecole Nationale des Sciences Géographiques (ENSG) à Marne-la-Vallée, avec 251 élèves en formation initiale et 9 243 jours stagiaires en formation continue.

**Un service de documentation internationale :** Il comprend 500 000 cartes et 4,2 millions de photos aériennes.

**Une filiale à l'exportation :** IGN France International

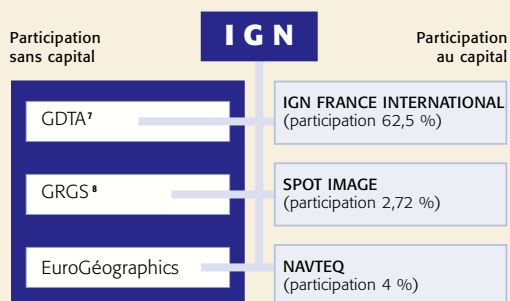
**Une cellule de représentation à Bruxelles.**

**2 boutiques Espace IGN :**  
 ■ à Paris (650 m<sup>2</sup>)  
 ■ à Dijon

**Un réseau de 3 grands diffuseurs.**

**Plus de 8 000 points de vente en France.**

## L'IGN DANS SON CONTEXTE



<sup>7</sup> GDTA : Groupement pour le développement de la télédétection aérospatiale.

<sup>8</sup> GRGS : Groupement de recherche de géodésie spatiale

## CONSEIL D'ADMINISTRATION

### 8 représentants de l'État

- Équipement, Transports, Tourisme
- Budget
- Écologie et Développement durable
- Défense
- Agriculture, Alimentation, Pêche et Ruralité
- Éducation nationale, Enseignement supérieur et Recherche

### 2 membres de droit

- Centre National d'Études Spatiales
- Conseil National de l'Information Géographique

### 2 personnalités choisies en fonction de leur compétence

### 1 élu de l'Association des Maires de France

### 1 élu de l'Assemblée des départements de France

### 6 représentants élus du personnel de l'IGN

- 3 relevant du statut général de la fonction publique
- 3 ne relevant pas du statut général de la fonction publique

# ORGANIGRAMME DU CONSEIL DE DIRECTION

*Comité de Direction*

*Directeurs Adjoints*

*Chefs de Service*

*Chefs de Centre  
Inter-Régional*

*Autres Responsables*

*Chefs de Laboratoires*

*Chefs de Projets*

**Directeur Général**  
Bertrand Lévy

**Directeur Général Adjoint**  
François Brun

**Directrice de Cabinet**  
Agnès Mouchard

**Chargé de Mission Prospective**  
Michel Osché

*Direction  
Générale*

*Direction de la Maîtrise  
d'Ouvrage Déléguée*

**Directeur de la Maîtrise d'Ouvrage  
Déléguée du Service public**  
Hervé Le Men

**Chargé de Mission RGE**  
Jean-Yves Bréard

**Chargé de Mission Partenariats**  
Patrick Leboeuf

*Direction des Activités  
Internationales  
et Européennes*

**Directeur des Activités  
Internationales et Européennes**  
Jean-Michel Nataf

*Secrétariat  
Général*

**Secrétaire Général**  
Isabelle Antoine

**Secrétaire Général Adjoint**  
Michel Le Pape

**Agent Comptable**  
Jean-Christophe Dufresne

**Chef du Service des Achats  
et des Finances**  
Philippe Salliot

**Chef du Service de la Logistique**  
Sylvain Latarget

**Chef IGN Sologne**  
Jean-Marie Chiffard

**Chargée de Mission du Contrôle de  
Gestion, de la Comptabilité Analytique  
et de la Modernisation de la Gestion**  
Catherine Lacaze

**Chargée de Mission Juridique  
et de la Réglementation**  
Monique Becker

**Chargée de Mission**  
Isabelle Veillet

**Chargé de Mission**  
Jean-Marie Pfeiffer

*Direction  
Commerciale*

**Directrice Commerciale**  
Nathalie Marthe-Bismuth

*Direction  
de la Communication*

**Directrice de la Communication**  
Anne-Catherine Ferrari

*Direction  
de la Production*

**Directeur de la Production**  
Alain Perret (par intérim)

**Directeur Commercial Adjoint**  
Pierre Billotey

**Chef du Service Marketing**  
Thierry Mercier

**Chef du Service IGN Conseil  
et Applications**  
Pierre Laulier

**Chef du Service des Ventes**  
Pierre Billotey

**Chef du CIR Commercial Centre-Est -  
Midi-Méditerranée**  
Joël Montant

**Chef du CIR Commercial Ouest**  
Marcel Marconnet

**Chef du CIR Commercial Nord - IDF -  
Nord-Est**  
Pierre-Yves Foissey

**Chef du Département des Grands  
Comptes**  
Frédéric Cantat

**Chef du Département Diffusion**  
Sylvie Marzocchi

**Chef du Département Économique**  
Lionel Strauss

**Chef du Département de Commerce  
Électronique**  
Olivier Bouiri

**Chargé de Mission Défense**  
Louis-Paul Lepaumier

**Chef du Département Communication  
Institutionnelle**  
Christophe Grateau

**Chef du Département Communication  
Administrations et Entreprises**  
Benoit Morando

**Chef du Département Communication  
Grand Public**  
Monique Pothé

**Chef du Département Communication  
Interne**  
Jacques Giralt

**Chef du Département Conception  
et réalisations**  
Bernard Bèzes

**Chef du Département Internet  
et Multimédia**  
Philippe Truquin

**Chef du Service des Activités  
Aériennes**  
Didier Moisset

**Chef du Service de Géodésie  
et de Nivellement**  
Françoise Duquenne

**Chef du Service des Bases de Données  
Vecteur**  
Serge Motet

**Chef du Service des Bases de Données  
Images**  
Edmond Barbacanne

**Chef du Service de la Cartographie**  
Philippe Gerbe

**Chef du Service de la Photogravure  
et Impression**  
Véronique Lehideux

**Chef du Service de la Documentation  
Géographique**  
Charles Wagner

**Chef de Service d'IGN-ESPACE**  
Philippe Campagne

**Chargé de Mission**  
N...

**Chef du CIR de Production  
Centre-Ouest**  
Alain Eyssidieux

**Chef du CIR de Production Centre-Est**  
Jean-Louis Rozier

**Chef du CIR de Production  
Midi-Méditerranée**  
Françoise Marche

**Chef du CIR de Production Sud-Ouest**  
Christine Tessier

**Chef du CIR de Production Nord-Est**  
Francis Lantoine

*Direction  
des Ressources Humaines*

**Directeur des Ressources Humaines**  
Daniel Horel

*Direction  
de l'ENSG*

**Directeur de l'ENSG**  
Michel Kasser

*Direction  
Technique*

**Directeur technique**  
Jacques Poulain

**Directrice Adjointe de l'ENSG**  
Christine Salgé

**Directeur Technique Adjoint**  
Marc Pierrot-Deseilligny

**Chef du Service d'Action Sociale et de  
Prévention**  
Daniel Dubost

**Directeur des Études de l'ENSG**  
Alain Dupéret

**Chef du Service de la Recherche**  
Patrice Bueso

**Chef du Service du Personnel**  
Thierry Prin

**Chef du Laboratoire de Recherche  
en Géodésie (LAREG)**  
Olivier Jamet

**Chef du Service Recrutement Emploi  
Formation**  
Gérard Lutrot

**Chef du Laboratoire Conceptions  
Objets et Généralisation de  
l'Information Topographique (COGIT)**  
Anne Ruas

**Chargé de Mission Encadrement  
Supérieur**  
Patrice Denis

**Chef du Laboratoire Méthodes  
d'Analyse et de Traitement d'Images  
pour la Stéréorestitution (MATIS)**  
Didier Boldo

**Chef de Projet GPEC**  
Nicole Cayrol

**Chef du Laboratoire d'Optique,  
d'Électronique  
et de Micro-Informatique (LOEMI)**  
Christian Thom

**Chef de Projet Nouvelle Carte de Base**  
François Lecordix

**Chef de Projet RGE Alti**  
Sébastien Saur

**Chef de Projet Diffusion des Données  
Numériques sur le réseau**  
Didier Richard

**Chef de Projet Vectorisation  
de la BD Parcellaire**  
Jean-Marc Viglino

**Chef de Projet Unification des Bases  
de Données**  
Franck Fuchs

**Chef de la Cellule de Normalisation  
IGN-Défense**  
Nicolas Lesage

**Chargé de Mission Qualité**  
Claude Luzet

**Chargé de Mission**  
Michel Poupard