

Présidentielle 2007, sondage



**Le Point**

A retrouver chaque jour sur votre mobile SFR et sur [Lepoint.fr](http://Lepoint.fr)

## LE BAROMETRE ELECTORAL EN CONTINU

Vague 41 - 17 Avril 2007

### Fiche technique : Enquête Ipsos / Dell diffusée par SFR et Le Point

1357 personnes interrogées par téléphone les 13, 14 et 16 avril, constituant un échantillon national représentatif de la population inscrite sur les listes électorales. Méthode des quotas.

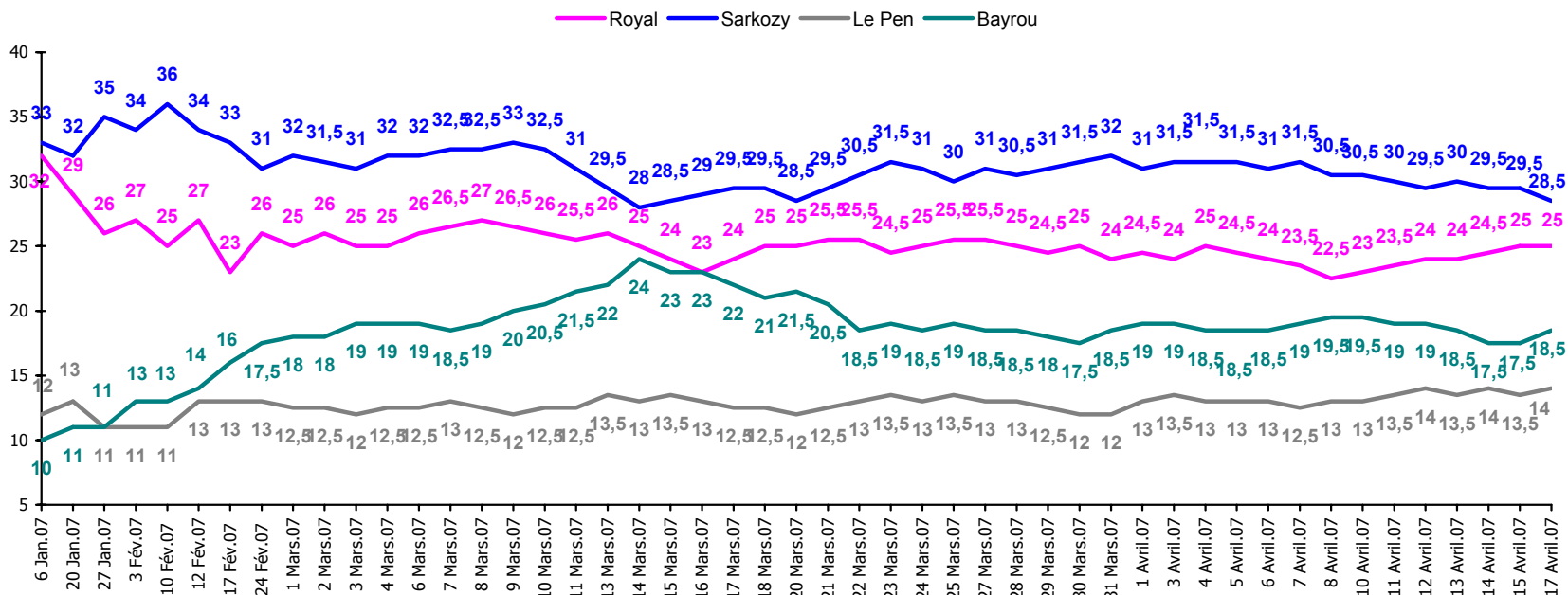
Les résultats des intentions de vote ne constituent pas un élément de prévision du résultat électoral mais donnent une indication significative du rapport de forces actuel. Ils doivent être lus en tenant compte des marges d'incertitude : plus ou moins 3 points pour les principaux candidats, plus ou moins 1 à 2 points pour les autres.

**A RETROUVER CHAQUE JOUR A 00 HEURE SUR VOTRE MOBILE SFR ET [Lepoint.fr](http://Lepoint.fr)**

## TENDANCE ACTUELLE 1er TOUR

	Certains d'aller voter, exprimés (1) %	Evolution
Gérard SCHIVARDI	<b>0,5</b>	
Arlette LAGUILLER	<b>1</b>	<b>- 0,5</b>
Olivier BESANCENOT	<b>3,5</b>	
Marie-George BUFFET	<b>3</b>	
José BOVE	<b>1,5</b>	<b>- 0,5</b>
Ségolène ROYAL	<b>25</b>	
Dominique VOYNET	<b>1</b>	
Frédéric NIHOUS	<b>2</b>	<b>+ 0,5</b>
François BAYROU	<b>18,5</b>	<b>+ 1</b>
Nicolas SARKOZY	<b>28,5</b>	<b>- 1</b>
Philippe de VILLIERS	<b>1,5</b>	
Jean-Marie LE PEN	<b>14</b>	<b>+ 0,5</b>
	<b>100</b>	

(1) 14 % des personnes certaines d'aller voter n'ont pas exprimé d'intention de vote.

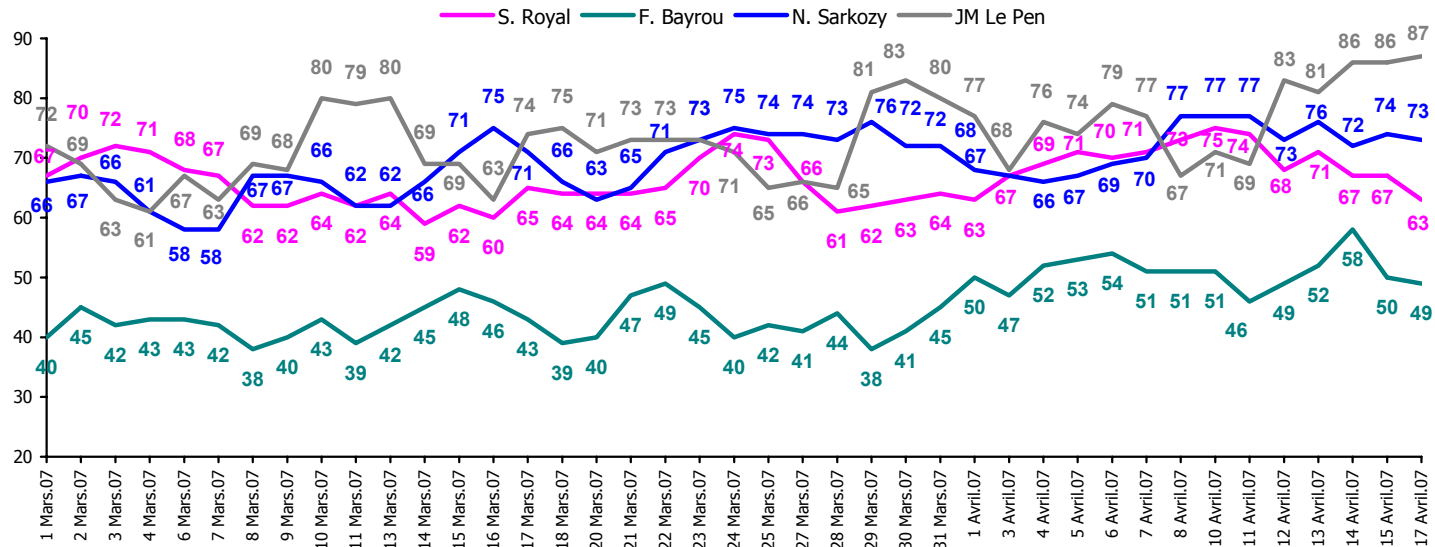


## LA FERMETE DU CHOIX DE VOTE AU 1er TOUR

**Question : Votre choix de vote est-il définitif ou peut-il encore changer ?**

*Base : 1002 personnes certaines d'aller voter interrogées les 13, 14 et 16 avril*

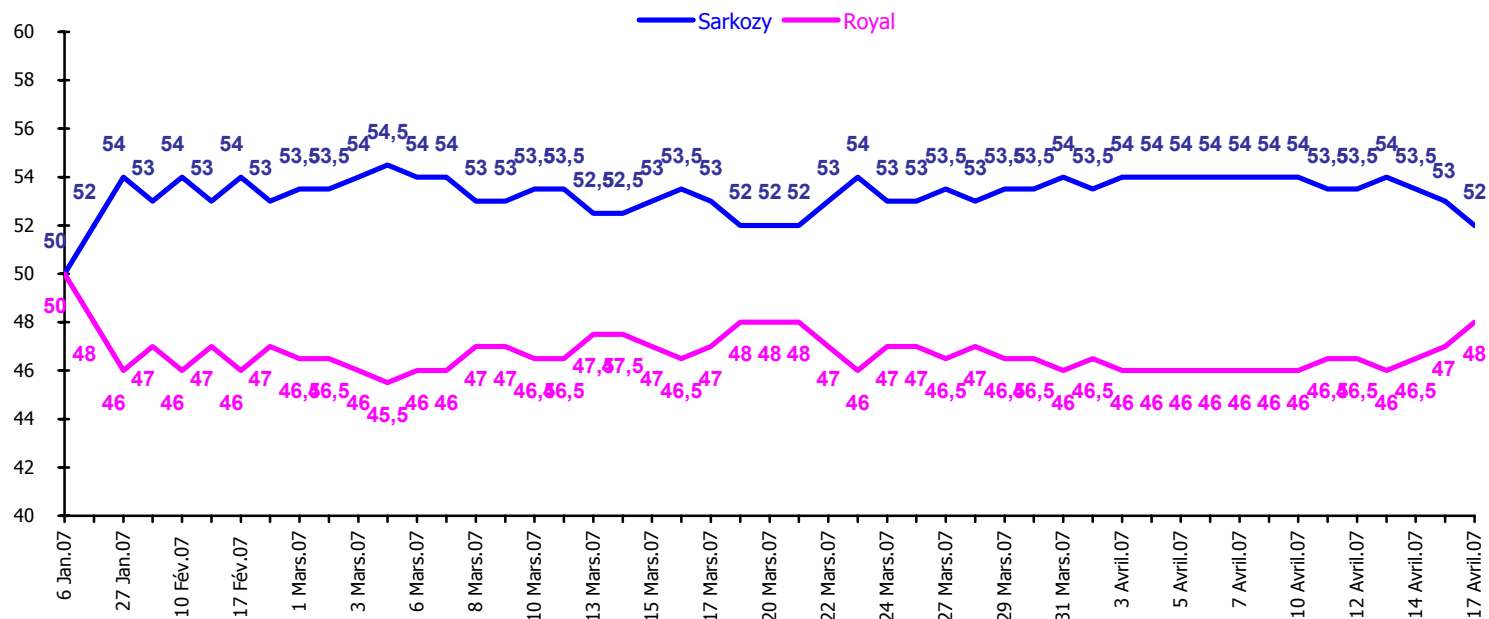
	Choix définitif %	Evolution
<b>ENSEMBLE</b>	<b>66</b>	<b>- 1</b>
Intention de vote Ségolène Royal	<b>63</b>	<b>- 4</b>
Intention de vote François Bayrou	<b>49</b>	<b>- 1</b>
Intention de vote Nicolas Sarkozy	<b>73</b>	<b>- 1</b>
Intention de vote Jean-Marie Le Pen	<b>87</b>	<b>+ 1</b>



## TENDANCE ACTUELLE 2ème TOUR : S. ROYAL - N. SARKOZY

	Certains d'aller voter, exprimés (1) %	Evolution
Ségolène ROYAL	<b>48</b>	<b>+ 1</b>
Nicolas SARKOZY	<b>52</b>	<b>- 1</b>
	<b>100</b>	

(1) 14 % des personnes certaines d'aller voter n'ont pas exprimé d'intention de vote.



## TENDANCE ACTUELLE 2ème TOUR : F. BAYROU - N. SARKOZY

	Certains d'aller voter, exprimés (1) %	Evolution
François BAYROU	<b>54</b>	<b>+ 0,5</b>
Nicolas SARKOZY	<b>46</b>	<b>- 0,5</b>
	<b>100</b>	

(1) 18 % des personnes certaines d'aller voter n'ont pas exprimé d'intention de vote.

