

Présidentielle 2007, sondage



A retrouver chaque jour sur votre mobile SFR et sur Lepoint.fr

LE BAROMETRE ELECTORAL EN CONTINU

Vague 43 - 19 Avril 2007

Fiche technique : Enquête Ipsos / Dell diffusée par SFR et Le Point

1212 personnes interrogées par téléphone les 17 et 18 avril, constituant un échantillon national représentatif de la population inscrite sur les listes électorales. Méthode des quotas.

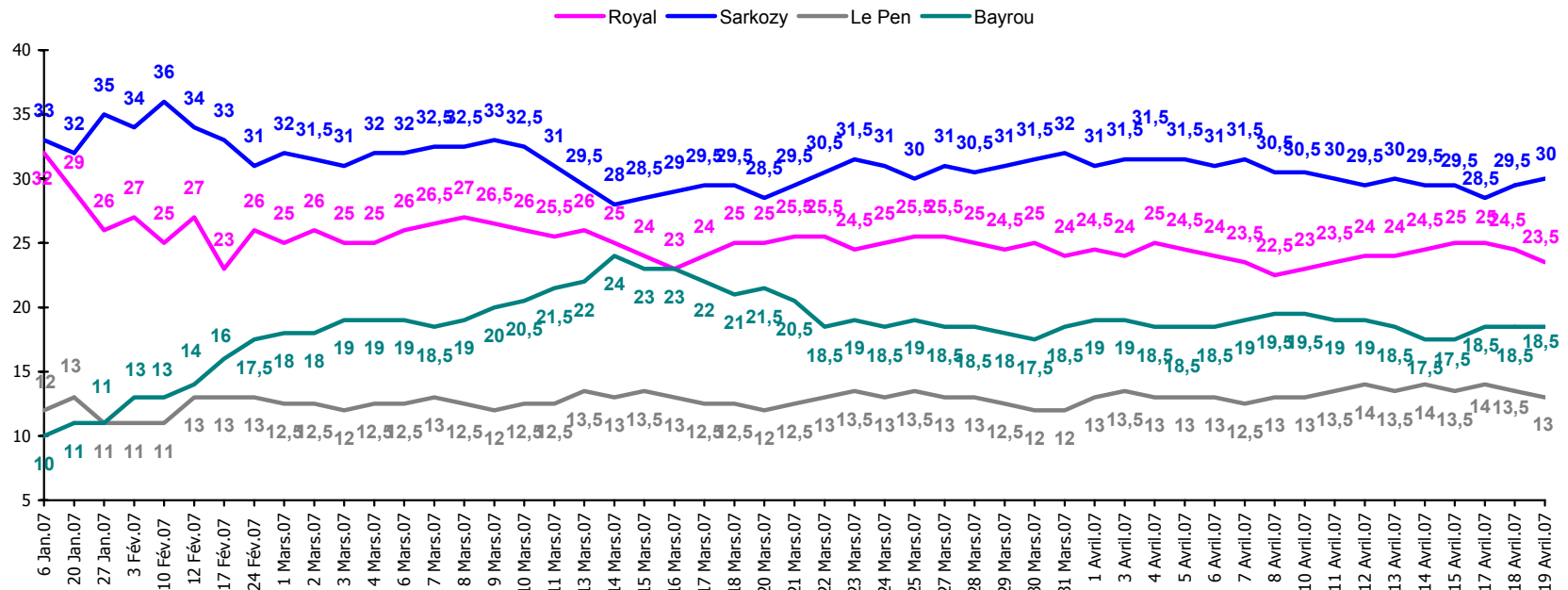
Les résultats des intentions de vote ne constituent pas un élément de prévision du résultat électoral mais donnent une indication significative du rapport de forces actuel. Ils doivent être lus en tenant compte des marges d'incertitude : plus ou moins 3 points pour les principaux candidats, plus ou moins 1 à 2 points pour les autres.

A RETROUVER CHAQUE JOUR A 00 HEURE SUR VOTRE MOBILE SFR ET Lepoint.fr

TENDANCE ACTUELLE 1er TOUR

	Certains d'aller voter, exprimés (1) %	Evolution
Gérard SCHIVARDI	0,5	
Arlette LAGUILLER	1,5	+ 0,5
Olivier BESANCENOT	3,5	
Marie-George BUFFET	2,5	
José BOVE	1,5	
Ségolène ROYAL	23,5	- 1
Dominique VOYNET	1,5	
Frédéric NIHOUS	2	
François BAYROU	18,5	
Nicolas SARKOZY	30	+ 0,5
Philippe de VILLIERS	2	+ 0,5
Jean-Marie LE PEN	13	- 0,5
	100	

(1) 14 % des personnes certaines d'aller voter n'ont pas exprimé d'intention de vote.

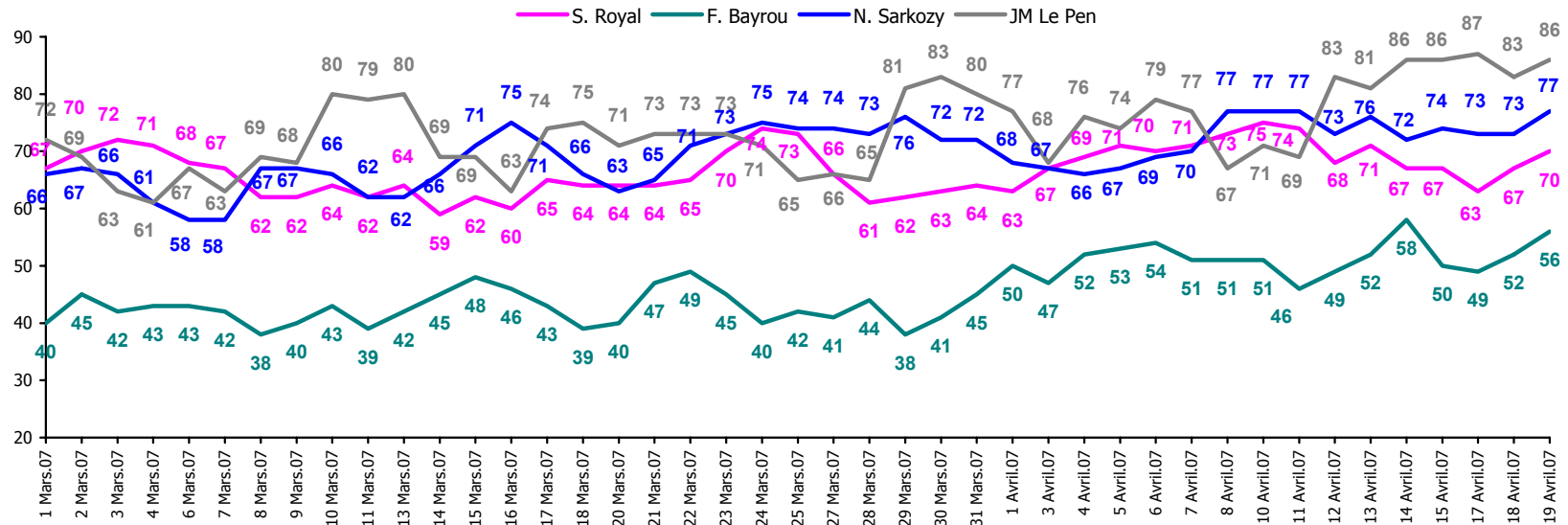


LA FERMETE DU CHOIX DE VOTE AU 1er TOUR

Question : Votre choix de vote est-il définitif ou peut-il encore changer ?

Base : 870 personnes certaines d'aller voter interrogées les 17 et 18 avril

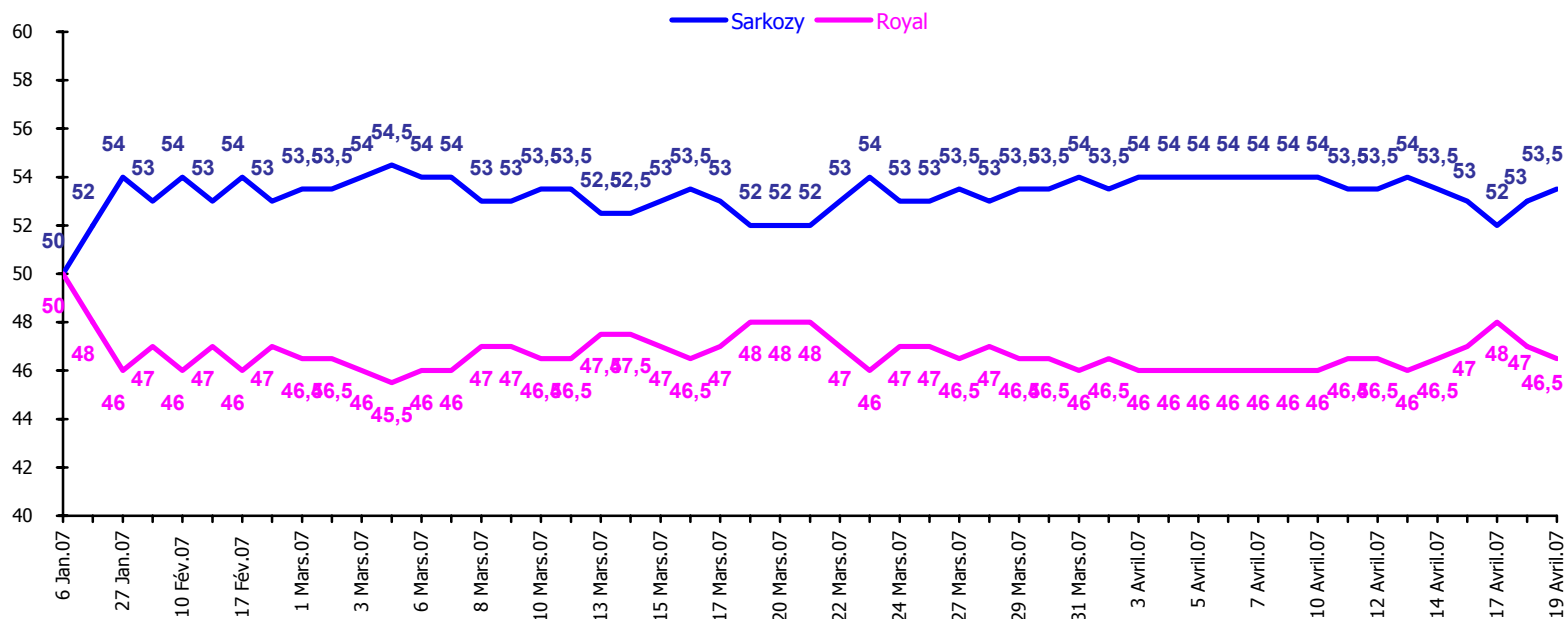
	Choix définitif %	Evolution
ENSEMBLE	70	+ 4
Intention de vote Ségolène Royal	70	+ 3
Intention de vote François Bayrou	56	+ 4
Intention de vote Nicolas Sarkozy	77	+ 4
Intention de vote Jean-Marie Le Pen	86	+ 3



TENDANCE ACTUELLE 2ème TOUR : S. ROYAL - N. SARKOZY

	Certains d'aller voter, exprimés (1) %	Evolution
Ségolène ROYAL	46,5	- 0,5
Nicolas SARKOZY	53,5	+ 0,5
	100	

(1) 14 % des personnes certaines d'aller voter n'ont pas exprimé d'intention de vote.



TENDANCE ACTUELLE 2ème TOUR : F. BAYROU - N. SARKOZY

	Certains d'aller voter, exprimés (1) %	Evolution
François BAYROU	52	- 1
Nicolas SARKOZY	48	+ 1
	100	

(1) 19 % des personnes certaines d'aller voter n'ont pas exprimé d'intention de vote.

