

Présidentielle 2007, sondage



Le Point

A retrouver chaque jour sur votre mobile SFR et sur Lepoint.fr

LE BAROMETRE ELECTORAL EN CONTINU

Vague 35 - 10 Avril 2007

Fiche technique : Enquête Ipsos / Dell diffusée par SFR et Le Point

1355 personnes interrogées par téléphone les 6, 7 et 9 avril, constituant un échantillon national représentatif de la population inscrite sur les listes électorales. Méthode des quotas.

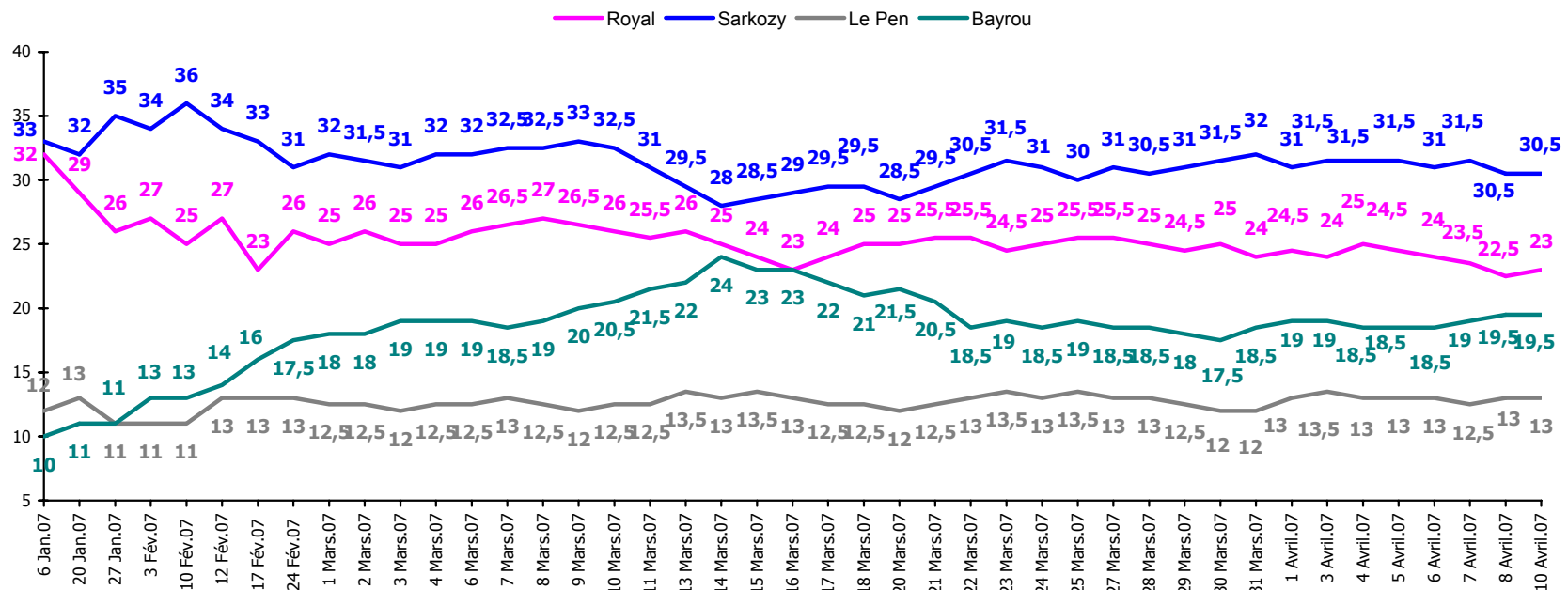
Les résultats des intentions de vote ne constituent pas un élément de prévision du résultat électoral mais donnent une indication significative du rapport de forces actuel. Ils doivent être lus en tenant compte des marges d'incertitude : plus ou moins 3 points pour les principaux candidats, plus ou moins 1 à 2 points pour les autres.

A RETROUVER CHAQUE JOUR A 00 HEURE SUR VOTRE MOBILE SFR ET Lepoint.fr

TENDANCE ACTUELLE 1er TOUR

	Certains d'aller voter, exprimés (1) %	Evolution
Gérard SCHIVARDI	0,5	
Arlette LAGUILLER	2	
Olivier BESANCENOT	4,5	- 0,5
Marie-George BUFFET	2	- 0,5
José BOVE	2	+ 0,5
Ségolène ROYAL	23	+ 0,5
Dominique VOYNET	1	
Frédéric NIHOUS	1	
François BAYROU	19,5	
Nicolas SARKOZY	30,5	
Philippe de VILLIERS	1	
Jean-Marie LE PEN	13	
	100	

(1) 13 % des personnes certaines d'aller voter n'ont pas exprimé d'intention de vote.

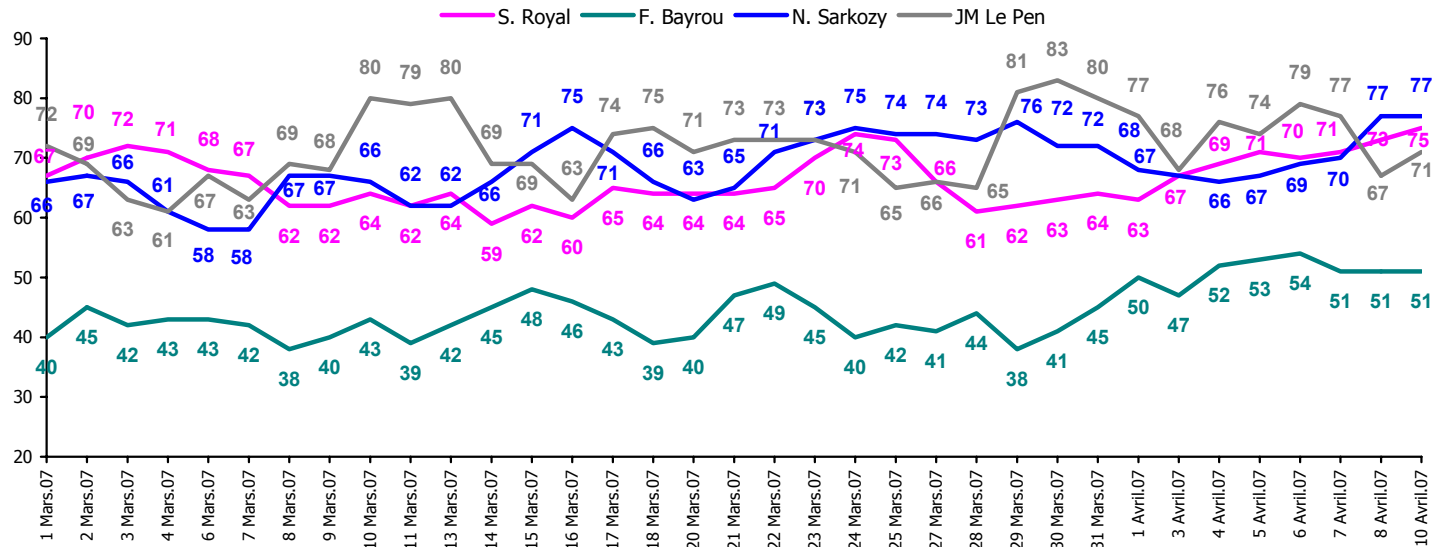


LA FERMETE DU CHOIX DE VOTE AU 1er TOUR

Question : Votre choix de vote est-il définitif ou peut-il encore changer ?

Base : 1009 personnes certaines d'aller voter interrogées les 6, 7 et 9 avril

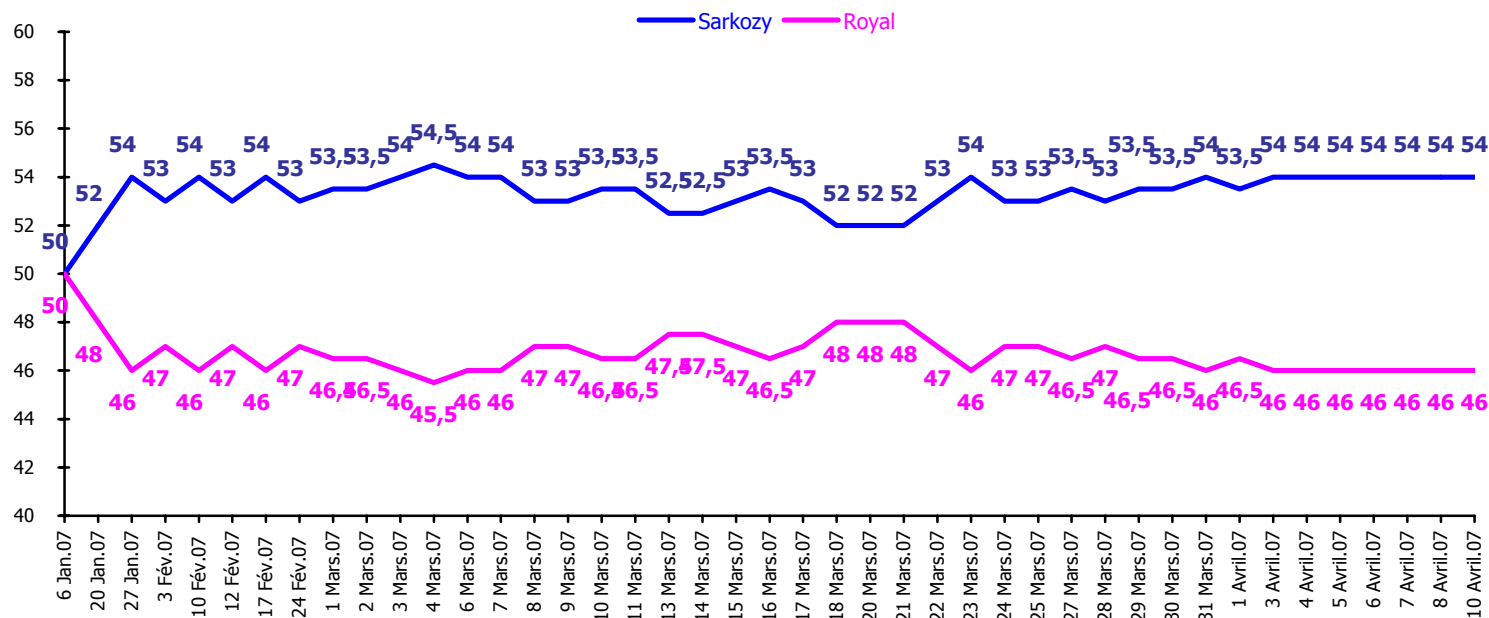
	Choix définitif %	Evolution
ENSEMBLE	66	+ 1
Intention de vote Ségolène Royal	75	+ 2
Intention de vote François Bayrou	51	
Intention de vote Nicolas Sarkozy	77	
Intention de vote Jean-Marie Le Pen	71	+ 4



TENDANCE ACTUELLE 2ème TOUR : S. ROYAL - N. SARKOZY

	Certains d'aller voter, exprimés (1) %	Evolution
Ségolène ROYAL	46	
Nicolas SARKOZY	54	
	100	

(1) 14 % des personnes certaines d'aller voter n'ont pas exprimé d'intention de vote.



TENDANCE ACTUELLE 2ème TOUR : F. BAYROU - N. SARKOZY

	Certains d'aller voter, exprimés (1) %	Evolution
François BAYROU	53,5	+ 0,5
Nicolas SARKOZY	46,5	- 0,5
	100	

(1) 16 % des personnes certaines d'aller voter n'ont pas exprimé d'intention de vote.

