

バス広告

割引

このマーク表示のある媒体については
 広告主割引制度がございます。
 (あらかじめご契約いただいた場合のみ有効。)

全バス車両

東武バスおよび東武グループの広告掲載を実施しているバス車両をご紹介します。
 ちょっとした所にも広告展開の小さな工夫が施されています。

車内全体図

バスの車内には、予想以上に多くの広告媒体が用意されています。毎日の通勤、
 通学、買物など目に触れやすく、より身近に感じられる広告媒体です。

- 窓ステッカー
- 停留所名表示器
- 天吊り
- パンフレット
- 運転座席背面
- つり革広告
- 車内額面ポスター



※窓ステッカー、車内額面ポスター以外の広告はP42の取扱代理店までお問合せください。



東武バス



東武バス



朝日バス



茨急バス



国際十王交通



川越観光自動車

バス路線情報

1都5県の広い範囲を網羅する東武バスは、東武グループの各バス会社により運営され、毎日多くのお客様にお乗りいただいています。

(単位:人)

会社名	営業事務所 営業所名	経由駅	主な停留所	一日平均輸送人員 (平成17年度)
東武バス セントラル	足立営業事務所	竹ノ塚・西新井・六町・谷塚・草加	花畑団地・舎人町・鹿浜・桑袋団地	20,408
	西新井営業所	北千住・西新井・大師前・梅島	西新井車庫・本木小学校・足立区役所	9,399
	葛飾営業所	亀有・綾瀬・竹ノ塚・王子・梅島・六町	六ツ木団地・六ツ木都住・第五都営住宅・西水元・大谷田	11,686
	花畑営業所	北千住・五反野・綾瀬・(六町)	花畑団地・末広町・花畑車庫・桑袋団地	4,960
	草加営業事務所	八潮・草加・川口・松原団地・谷塚・新田	八潮団地・稲荷三丁目・伊草・草加市立病院・青柳	9,929
	八潮営業所	亀有・綾瀬・草加・八潮	木曾根・伊草団地・八潮団地・北加平	10,555
	三郷営業所	金町・三郷・新三郷・松戸・三郷中央	三郷団地・戸ヶ崎小学校入口・三郷市役所・さつき小学校	10,370
	吉川営業所	亀有・吉川・三郷・三郷中央	吉川きよみ野・ネオポリス入口・おあしす・吉川団地・カトリア公園	4,804
東武バス ウエスト	川越営業事務所	鴻巣・桶川・東松山・川越・本川越・川越市	神明町車庫・札の辻・伊草学校前・八幡団地・山ヶ谷戸・埼玉医大	12,652
	坂戸営業所	若葉・鶴ヶ島・川越・本川越	東坂戸団地・いせはら団地・川鶴団地・バイオニア前・札の辻	3,645
	新座営業所	成増・和光市・朝霞・朝霞台・志木・みずほ台・鶴瀬・ふじみ野・上福岡	南大和・税務大学校・司法研修所・和光高校・新座団地・大井町役場・下南畑	15,522
	大宮営業事務所	上尾・宮原・大宮・東大宮・指扇・北浦和・浦和・さいたま新都心・土呂	別所団地・天沼中央通り・三進自動車・シティハイツ三橋 原市団地北口・メディカルセンター・日進公園・ステラタウン	16,894
	岩槻営業所	岩槻・北浦和・大宮・浦和・さいたま新都心	東新井団地・宮下・導守	5,885
	天沼営業所	北浦和・浦和・浦和・さいたま新都心	浦和市立病院・市営アパート・領家住宅	10,735
	上尾営業所	上尾・大宮・指扇・川越	西上尾第一団地・西上尾第二団地センター・市民体育館前 埼玉医大・西上尾車庫・平方・愛宕神社前	16,569
東武バス イースト	西柏営業事務所	柏・南柏・北柏・江戸川台・流山・柏の葉キャンパス・南流山 流山セントラルパーク・柏たなか・流山おおたかの森	松ヶ崎・団地センター前・若葉・クリーンセンター・高田車庫・免許センター 東急柏ビル・国立ガンセンター・北柏ライフトアウン・野田梅郷住宅入口・柏の葉公園	14,310
	沼南営業所	柏・南柏・北小金・増尾・高柳	大木戸・酒井根・名戸ヶ谷・中新宿	29,535
東武バス日光	日光営業事務所	東武日光・JR日光	西参道・神橋・中禅寺温泉・湯元温泉	2,398

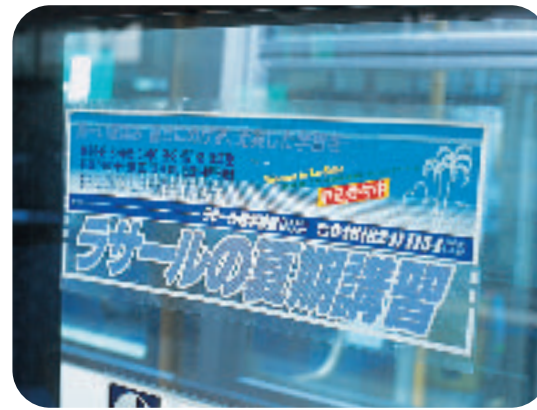
朝日自動車 (朝日バス)	越谷営業所	松原団地・新田・越谷・新越谷・南越谷・北越谷・岩槻・綾瀬	新栄団地・吉川団地・越谷南体育館・しらこぼと水上公園・弥十郎・六ツ木都住	18,426
	杉戸営業所	春日部・武里・せんげん台	春日部共栄学園前・豊野工業団地・埼玉県立大学・獨協埼玉中学高等学校	13,063
	久喜・菫浦営業所	久喜・幸手・杉戸高野台・東大宮・蓮田・白岡・上尾・桶川・岩槻	国立東埼玉病院・昌平高校・青葉団地・原市団地北・パルシー・春日部エミナーズ入口	6,028
	加須営業所	加須・上尾・鴻巣・吹上・行田市・熊谷・北本	免許センター・駒西三丁目・真名板十字路	3,031
	境営業所	東武動物公園・春日部・川間・古河	関宿中央ターミナル・宝珠花入口・埼玉彰華学園	5,010
	本庄営業所	本庄・児玉・本庄早稲田	宮本車庫・沖電気・児玉折返し場・神楽村役場	812
	太田営業所	太田・西小泉・熊谷	妻沼・日赤血液センター前・妻沼聖天前	3,569
茨城急行自動車	野田・松伏営業所	せんげん台・武里・野田市・愛宕・北越谷・吉川・梅郷	老人福祉センター・赤岩入口・ゆめみ野東・赤沼・松伏町役場・野田梅郷住宅・下村	9,086
	古河営業所	古河・栗橋	小堤・諸川・友愛病院	861
川越観光自動車	森林公園営業所	坂戸・北坂戸・高坂・東松山・森林公園・小川町・東毛呂・毛呂・越生・北本・鴻巣・桶川	メディカルセンター病院・北本団地・入西団地 マイタウン中央・免許センター・鳩山ニュータウン	15,995
国際十王交通	熊谷	熊谷・上熊谷・籠原・深谷・小川町・東松山・森林公園	熊谷寺前・新島車庫・立正大学・北肥塚・循環器呼吸器病センター 四季の湯温泉ヘリテイジリゾート・くまがやトム・深谷日赤	8,256

備考

1) 営業所別の路線図も用意しております。詳しくはお問合せください。

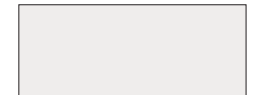
窓ステッカー・パンフレット

(各1期/1か月)



媒体サイズ

窓ステッカー (約20.0×3050.0cm)



媒体サイズ

パンフレット (約29.7×3021.0cm)

※車種によって掲出の位置が
変わる場合がございます。

6ヶ月連続
3%引

()は税抜価格

会社名	営業事務所 営業所名	ステッカー 期間 1ヶ月		パンフレット 期間 1ヶ月	
		最大掲出枚数	単価(円)	最大掲出冊数	単価(円)
東武バス セントラル	足立営業事務所	59枚	945 (900)	59冊	2,625 (2,500)
	西新井営業所	17枚	945 (900)	17冊	2,625 (2,500)
	葛飾営業所	31枚	945 (900)	31冊	2,625 (2,500)
	花畑営業所	15枚	945 (900)	15冊	2,625 (2,500)
	草加営業事務所	34枚	945 (900)	34冊	2,625 (2,500)
	八潮営業所	31枚	945 (900)	31冊	2,625 (2,500)
	三郷営業所	37枚	945 (900)	37冊	2,625 (2,500)
	吉川営業所	16枚	945 (900)	16冊	2,625 (2,500)
東武バス ウエスト	川越営業事務所	39枚	945 (900)	39冊	2,625 (2,500)
	坂戸営業所	15枚	945 (900)	15冊	2,625 (2,500)
	新座営業所	42枚	945 (900)	42冊	2,625 (2,500)
	大宮営業事務所	64枚	945 (900)	64冊	2,625 (2,500)
	岩槻営業所	25枚	945 (900)	25冊	2,625 (2,500)
	天沼営業所	25枚	945 (900)	25冊	2,625 (2,500)
東武バス イースト	西柏営業事務所	73枚	945 (900)	73冊	2,625 (2,500)
	沼南営業所	38枚	945 (900)	38冊	2,625 (2,500)
	東武バス日光	日光営業所	16枚	630 (600)	16冊

朝日自動車 (朝日バス)	越谷営業所	-	-	47冊	2,625 (2,500)
	杉戸営業所			13冊	2,625 (2,500)
	久喜・菫浦営業所			61冊	2,625 (2,500)
	加須営業所			27冊	2,625 (2,500)
	本庄営業所			6冊	2,625 (2,500)
	境営業所			29冊	2,625 (2,500)
茨城急行自動車	太田営業所			21冊	2,625 (2,500)
	松伏・野田営業所	47枚	630 (600)	45冊	2,625 (2,500)
	古河営業所	10枚	630 (600)	15冊	2,625 (2,500)
川越観光自動車	森林公園営業所	55枚	630 (600)	55冊	2,625 (2,500)
国際十王交通	熊谷営業所	52枚	630 (600)	52冊	2,625 (2,500)

備考

※ステッカーは10枚から受け付けます。

1) 各営業所とも、所属車両数はバス運行の関係上増減する場合がございます。 2) 窓ステッカーの納品枚数は、破損・汚損等を考慮し、掲出枚数+3~5枚の予備ステッカーの納品をお願いいたします。また6ヶ月以上掲出される場合は途中貼替えをお願いします。 3) 朝日バスには、窓ステッカーは掲出できません。 4) デザイン・制作費等は含まれておりません。 5) 最大掲出枚数は、新車・廃車・移動等により変更になることがあります。 6) パンフレットの1冊の最大枚数は100枚です。用紙の素材は、コート紙、吊るす紐は強度のあるものを用います。また、パンフレットの補充はせず、一回の設置のみとなります。

車内額面ポスター



コスト面から見ても効率よく展開ができる“車内額面ポスター”は、地域に密着した訴求ターゲットも絞りやすい媒体です。

媒体サイズ

大量出稿
3~5%引

B3(約36.4×3151.5cm)



()は税抜価格

会社名	営業事務所 営業所名	枚数	営業所別料金 (円)		
			7日	15日	1ヶ月
東武バス セントラル	足立営業事務所	65枚	49,560 (47,200)	74,340 (70,800)	92,925 (88,500)
	西新井営業所	20枚	14,280 (13,600)	21,420 (20,400)	26,775 (25,500)
	葛飾営業所	35枚	26,040 (24,800)	39,060 (37,200)	48,825 (46,500)
	花畑営業所	20枚	12,600 (12,000)	18,900 (18,000)	23,625 (22,500)
	草加営業事務所	40枚	28,560 (27,200)	42,840 (40,800)	53,550 (51,000)
	八潮営業所	35枚	26,040 (24,800)	39,060 (37,200)	48,825 (46,500)
	三郷営業所	42枚	31,080 (29,600)	46,620 (44,400)	58,275 (55,500)
	吉川営業所	20枚	13,440 (12,800)	20,160 (19,200)	25,200 (24,000)
東武バス ウエスト	川越営業事務所	45枚	32,760 (31,200)	49,140 (46,800)	61,425 (58,500)
	坂戸営業所	20枚	12,600 (12,000)	18,900 (18,000)	23,625 (22,500)
	新座営業所	47枚	35,280 (33,600)	52,920 (50,400)	66,150 (63,000)
	大宮営業事務所	70枚	53,760 (51,200)	80,640 (76,800)	100,800 (96,000)
	岩槻営業所	30枚	21,000 (20,000)	31,500 (30,000)	39,375 (37,500)
	天沼営業所	30枚	21,000 (20,000)	31,500 (30,000)	39,375 (37,500)
	上尾営業所	48枚	36,120 (34,400)	54,180 (51,600)	67,725 (64,500)
東武バス イースト	西柏営業事務所	80枚	61,320 (58,400)	91,980 (87,600)	114,975 (109,500)
	沼南営業所	45枚	31,920 (30,400)	47,880 (45,600)	59,850 (57,000)
東武バス日光	日光営業所	20枚	11,760 (11,200)	15,960 (15,200)	20,160 (19,200)
★東武バス全営業所セット(10%割引)		712枚	467,250 (445,000)	699,300 (666,000)	874,650 (833,000)
朝日自動車 (朝日バス)	越谷営業所	52枚	—	59,220 (56,400)	74,025 (70,500)
	杉戸営業所	20枚	—	16,380 (15,600)	20,475 (19,500)
	久喜・菫浦営業所	65枚	—	76,860 (73,200)	96,075 (91,500)
	加須営業所	32枚	—	34,020 (32,400)	42,525 (40,500)
	本庄営業所	10枚	—	4,410 (4,200)	5,985 (5,700)
	境営業所	35枚	—	36,540 (34,800)	45,675 (43,500)
	太田営業所	25枚	—	26,460 (25,200)	33,075 (31,500)
	松伏・野田営業所	45枚	—	30,135 (28,700)	40,897 (38,950)
茨城急行自動車	古河営業所	15枚	—	7,350 (7,000)	9,975 (9,500)
川越観光自動車	森林公園営業所	60枚	—	49,087 (46,750)	66,412 (63,250)
国際十王交通	熊谷営業所	57枚	—	65,520 (62,400)	81,900 (78,000)
★グループバス全営業所セット(15%割引)		1,108枚	—	991,200 (944,000)	1,247,400 (1,188,000)

※掲出のお申込みは、営業所単位からとなります。

備考

- 1) デザイン・制作費等は含まれておりません。
- 2) 枚数は予備枚数を含みます。

3) 大量出稿割引

- ① 申込枚数の合計が、同一クライアントで150枚以上の場合、各掲出期間とも掲出料金を3%割引
 - ② 申込枚数の合計が、同一クライアントで300枚以上の場合、各掲出期間とも掲出料金を5%割引
- ※グループバス会社のいずれの営業所の組合せでも上記枚数を超えた場合は割引対象となります。

商圈別セット

エリアを絞り込み、集中的かつ効果的な広告展開が可能な“商圈別セット”。
複数の営業所をセットにしたこの媒体を選んだ場合、5%の料金割引特典が得られます。

セット割引
5%引

()は税抜価格

セット名	会社名	営業所名	納品枚数	セット料金 (円)		
				7日	15日	1ヶ月
東京都内セット (5%割引)	東武バス	足立営業事務所	140枚	97,650 (93,000)	145,950 (139,000)	182,700 (174,000)
		西新井営業所				
		葛飾営業所				
		花畑営業所				
草加・越谷商圈セット (5%割引)	東武バス	草加営業事務所	254枚	—	241,500 (230,000)	305,550 (291,000)
		八潮営業所				
		三郷営業所				
	朝日自動車(朝日バス)	越谷営業所				
	茨城急行自動車	杉戸営業所				
	松伏・野田営業所					
東上沿線セット (5%割引)	東武バス	川越営業事務所	229枚	—	223,650 (213,000)	283,500 (270,000)
		坂戸営業所				
	川越観光自動車	新座営業所				
	国際十王交通	森林公園営業所				
柏商圈セット (5%割引)	東武バス	西柏営業事務所	125枚	88,200 (84,000)	133,350 (127,000)	165,900 (158,000)
		沼南営業所				
大宮商圈セット (5%割引)	東武バス	大宮営業事務所	178枚	124,950 (119,000)	187,950 (179,000)	235,200 (224,000)
		岩槻営業所				
		天沼営業所				
		上尾営業所				

車内額面ポスター(鉄道広告セット特典)

車内額面ポスターの大量出稿、もしくは商圈セットをお申し込みいただいた場合、
対象掲出期間中にお得な下記の特典をご利用いただけます。

お申込み内容	掲出媒体	サイズ	枚数	駅/線区	期間	特典内容
大量出稿割引(150枚以上)にお申込み	駅ばりポスター	B3~B1	1枚	1駅	1期分	無料掲出
	中ぶりポスター	B3	1枚	1線区	1期分	10%割引にて掲出
大量出稿割引(300枚以上)にお申込み	駅ばりポスター	B3~B1	2枚	1駅	1期分	無料掲出
	中ぶりポスター	B3	1枚	1線区	2期分	10%割引にて掲出
商圈別セットにお申込み	駅ばりポスター	B3~B1	2枚	1駅	1期分	無料掲出
	中ぶりポスター	B3	1枚	1線区	1期分	10%割引にて掲出

※掲出するバス営業所に近接する駅および鉄道線区

お申込み内容	掲出媒体	サイズ	枚数	駅/線区	期間	特典内容
東武バス全営業所セットにお申込み	駅ばりポスター	B3~B1	4枚	1駅	2期分	無料掲出
	中ぶりポスター	B3	1枚	1線区	2期分	10%割引にて掲出
グループバス全営業所セットにお申込み	駅ばりポスター	B3~B1	8枚	1駅	2期分	無料掲出
	中ぶりポスター	B3	1枚	1線区	4期分	10%割引にて掲出

備考

- 1) 他の有料ポスターの掲出状況により、ご希望の期日に掲出できない場合がございます。
駅ばりポスターおよび中ぶりポスターの掲出駅・掲出線区・掲出期間につきましては、お申込みの際、ご連絡下さい。
- 2) 駅ばりポスターの掲出方法については、期間・枚数・掲出駅の様々な組合せが可能です。詳細はご相談下さい。

ラッピング

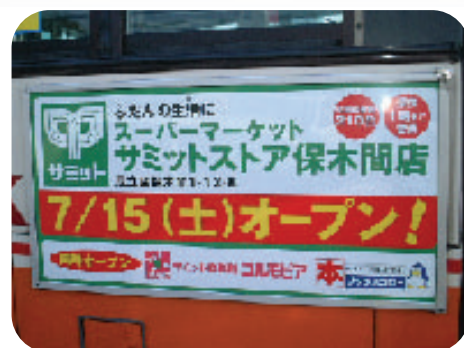
街を走る路線バスが、そのまま広告メディアとなり、バスの存在感が期待以上の効果を生み出します。



備考
1) デザイン制作費・掲出・撤去費・申請料等が別途必要となります。
2) ラッピングバスはデザイン案を作成のうえ、掲出開始日の2ヶ月前までにお申込みください。

車外看板

バス車体の外側も広告メディアとして活用されています。行き交う多くのドライバーやその同乗者に対して効果的な訴求を繰り返し実行できます。

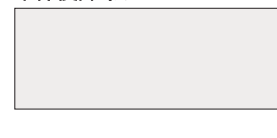
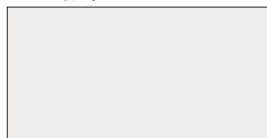


媒体サイズ

ワイド板 (ﾀﾞｲ60.0×ｺﾞｯ120.0cm)

キング板 (ﾀﾞｲ50.0×ｺﾞｯ190.0cm)

車体後部 (ﾀﾞｲ45.0×ｺﾞｯ120.0cm)



()は税抜価格

会社名	営業事務所 営業所名	ラッピング料金(1台あたり)(円)		車外看板料金(1枚あたり)(円)		
		大型車	中型車	車体後部	車体側面	
		1年間			ワイド板	キング板
				1ヶ月	1ヶ月	1ヶ月
東武バス セントラル	足立営業事務所	840,000 (800,000)	630,000 (600,000)	8,400 (8,000)	6,615 (6,300)	7,980 (7,600)
	西新井営業所	840,000 (800,000)	630,000 (600,000)	8,400 (8,000)	6,615 (6,300)	7,980 (7,600)
	葛飾営業所	840,000 (800,000)	630,000 (600,000)	8,400 (8,000)	6,615 (6,300)	7,980 (7,600)
	花畑営業所	840,000 (800,000)	630,000 (600,000)	8,400 (8,000)	6,615 (6,300)	7,980 (7,600)
	草加営業事務所	840,000 (800,000)	-	8,400 (8,000)	6,615 (6,300)	7,980 (7,600)
	八潮営業所	840,000 (800,000)	-	8,400 (8,000)	6,615 (6,300)	7,980 (7,600)
	三郷営業所	840,000 (800,000)	-	8,400 (8,000)	6,615 (6,300)	7,980 (7,600)
	吉川営業所	840,000 (800,000)	-	8,400 (8,000)	6,615 (6,300)	7,980 (7,600)
東武バス ウエスト	川越営業事務所	840,000 (800,000)	-	8,400 (8,000)	6,615 (6,300)	7,980 (7,600)
	坂戸営業所	840,000 (800,000)	-	8,400 (8,000)	6,615 (6,300)	7,980 (7,600)
	新座営業所	840,000 (800,000)	-	8,400 (8,000)	6,615 (6,300)	7,980 (7,600)
	大宮営業事務所	840,000 (800,000)	-	8,400 (8,000)	6,615 (6,300)	7,980 (7,600)
	岩槻営業所	840,000 (800,000)	-	8,400 (8,000)	6,615 (6,300)	7,980 (7,600)
	天沼営業所	840,000 (800,000)	-	8,400 (8,000)	6,615 (6,300)	7,980 (7,600)
	上尾営業所	840,000 (800,000)	-	8,400 (8,000)	6,615 (6,300)	7,980 (7,600)
東武バス イースト	西柏営業事務所	840,000 (800,000)	-	8,400 (8,000)	6,615 (6,300)	7,980 (7,600)
	沼南営業所	840,000 (800,000)	-	8,400 (8,000)	6,615 (6,300)	7,980 (7,600)
東武バス日光	日光営業所	-	-	5,985 (5,700)	4,830 (4,600)	5,355 (5,100)
朝日自動車 (朝日バス)	越谷営業所	-	630,000 (600,000)	-	-	-
	杉戸営業所	-	630,000 (600,000)	-	-	-
	久喜・葛蒲営業所	840,000 (800,000)	630,000 (600,000)	-	-	-
	加須営業所	-	630,000 (600,000)	-	-	-
	本庄営業所	-	630,000 (600,000)	-	-	-
	境営業所	-	630,000 (600,000)	-	-	-
	太田営業所	-	630,000 (600,000)	-	-	-
茨城急行自動車	松伏・野田営業所	840,000 (800,000)	630,000 (600,000)	5,250 (5,000)	3,675 (3,500)	4,725 (4,500)
	古河営業所	840,000 (800,000)	630,000 (600,000)	5,250 (5,000)	3,675 (3,500)	4,725 (4,500)
川越観光自動車	森林公園営業所	630,000 (600,000)	420,000 (400,000)	5,250 (5,000)	3,675 (3,500)	4,725 (4,500)
国際十王交通	熊谷営業所	-	630,000 (600,000)	-	-	-

備考

- お申込:2ヶ月前よりお受けいたします。
- 東武バスセントラル足立・西新井・葛飾・花畑営業所の車体後部サイズには、45.0×60.0cm 5,460円(5,200円)もございます。