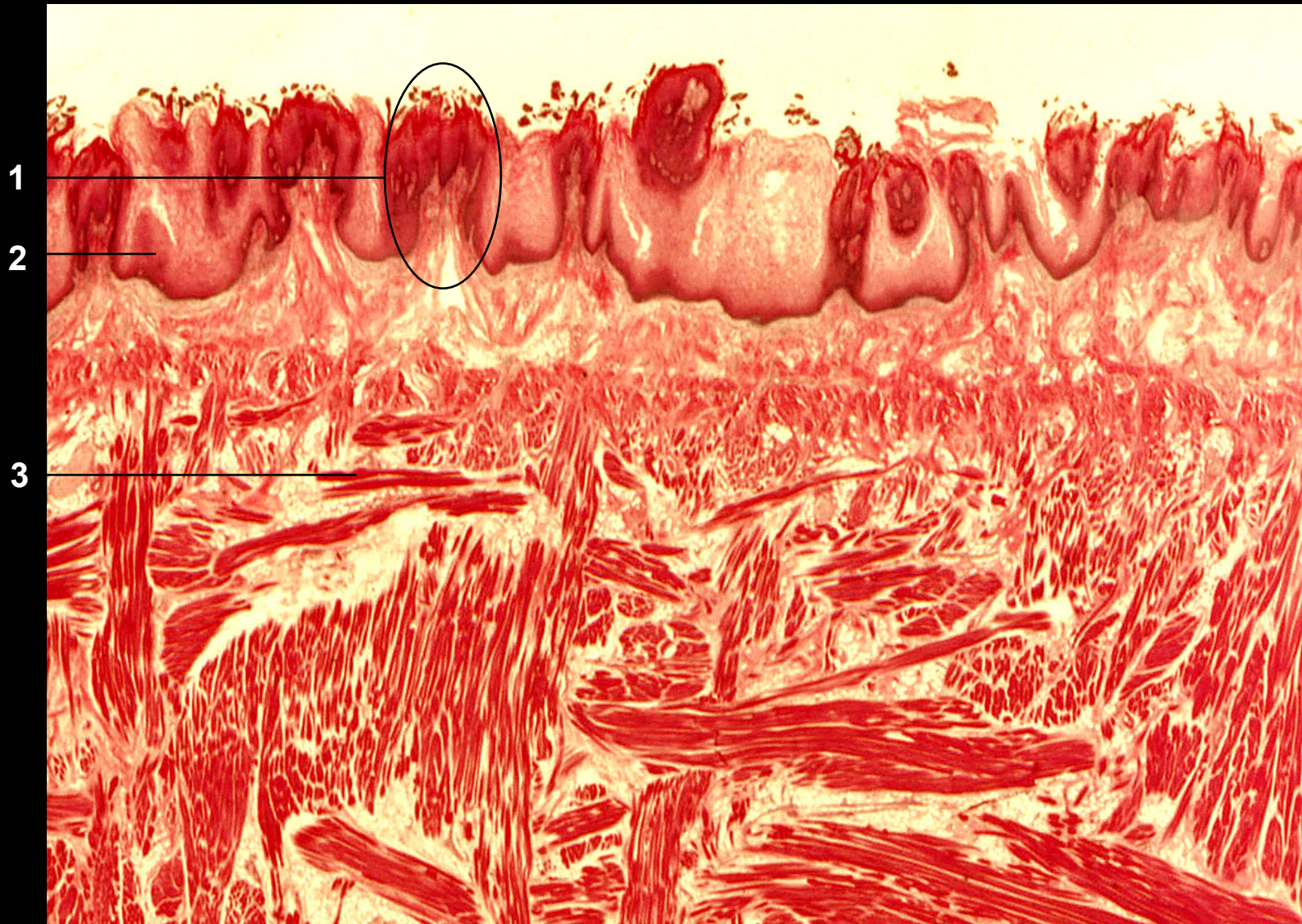


Verdauungsorgane, Mundhöhle

Papillae filiformes, HE (Präparat II/28)	2-3
Papilla circumvallata, Kalb, HE (Präparat II/29).....	4-5
Glandula submandibularis HE (Präparat II/32).....	6-10
Glandula sublingualis, HE (Präparat II/31)	6, 11-12
Zahn, längs, Schliff (Präparat II/34).....	13-14
Zahn, längs, Katze, HE (Präparat II/35).....	15-19
Zahnwurzeln in Alveolenfächern, quer, HE (Präparat II/36).....	20-21

Papillae filiformes - Übersicht (HE)



1
2
3

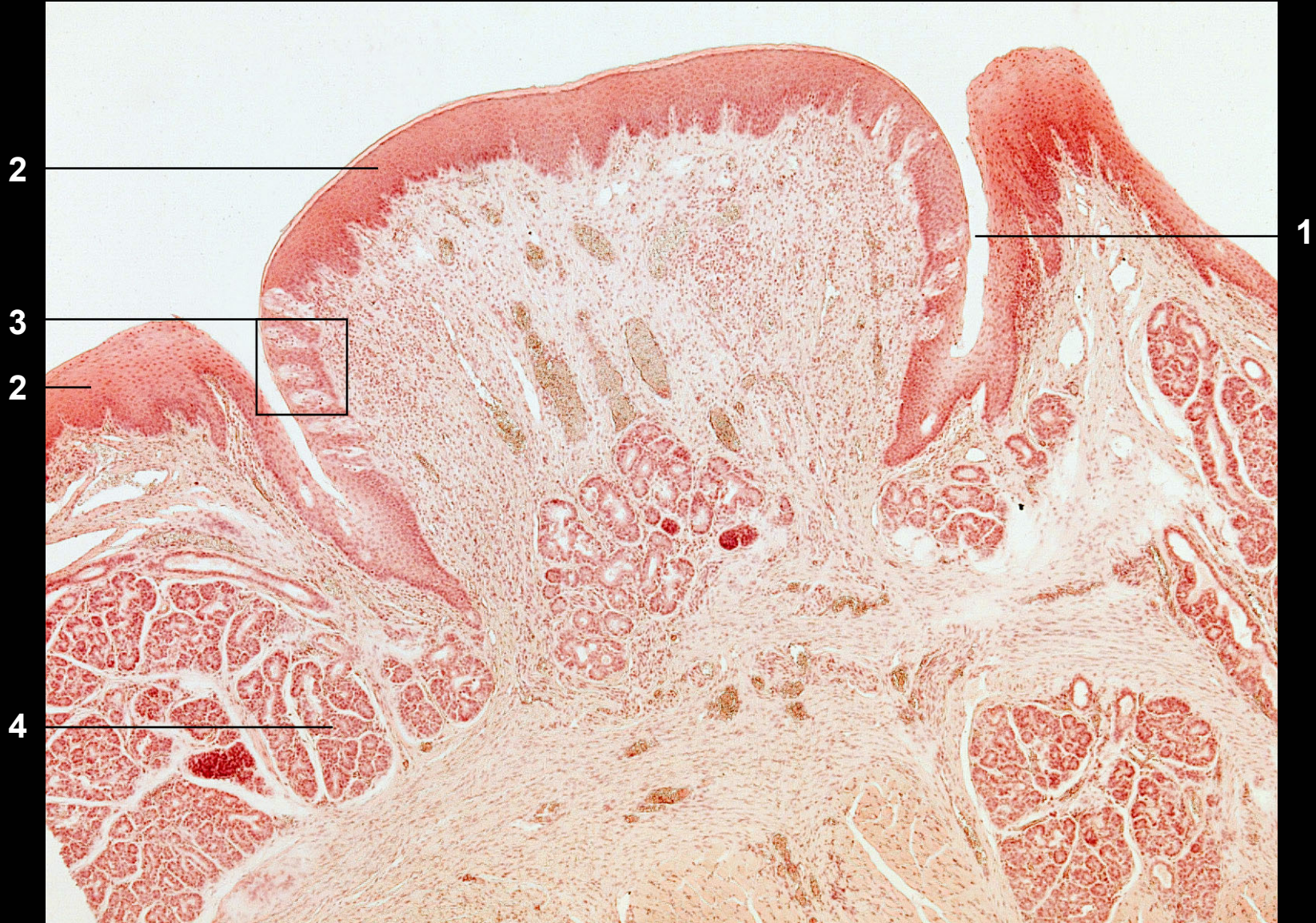
1 Papilla filiformis 2 Zungenepithel 3 Zungen-(Skelett-)muskulatur

Papillae filiformes (HE)



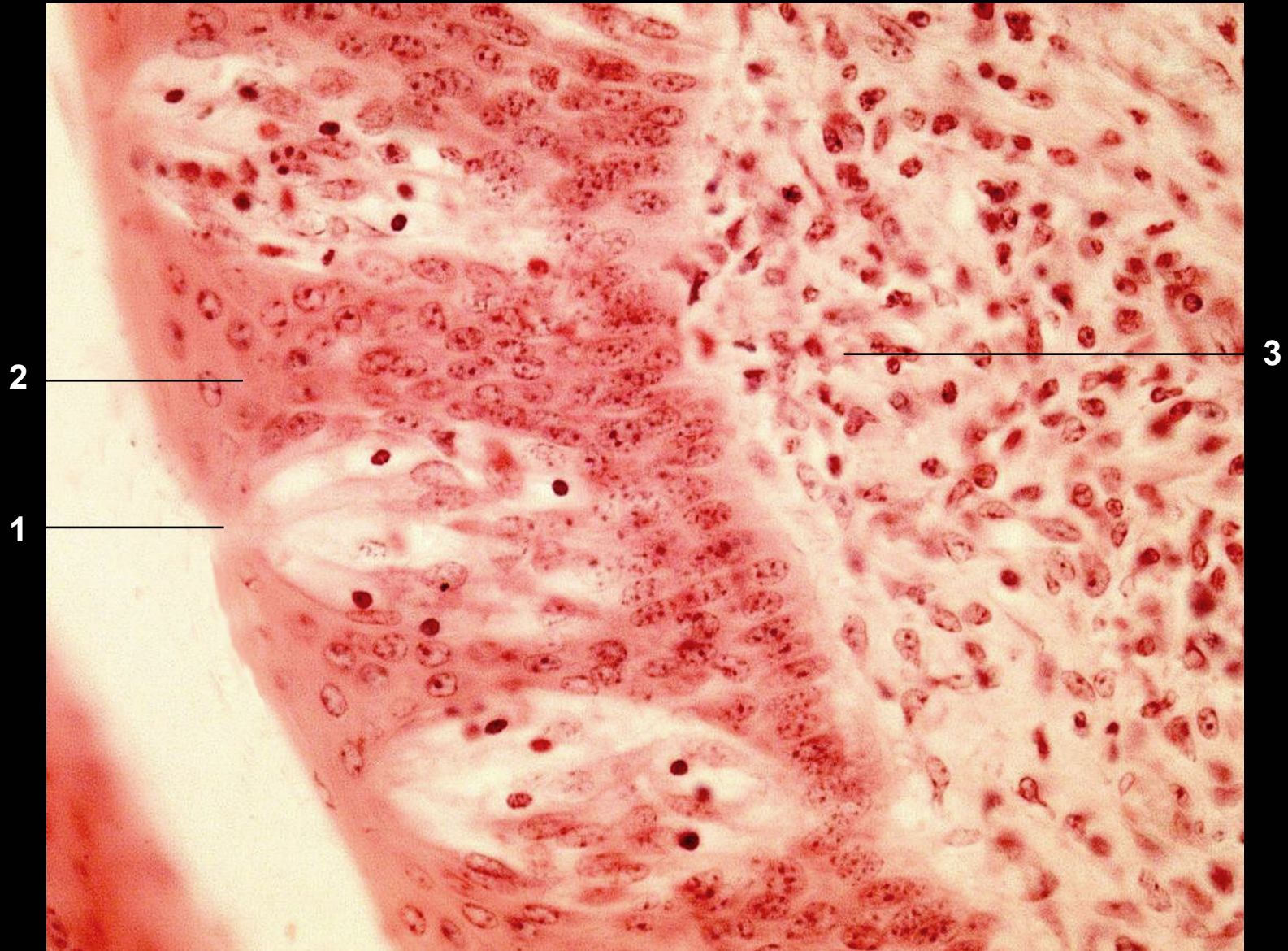
- 1 verhornte Epithelspitze einer Papilla filiformis
- 2 Bindegewebssockel einer Papilla filiformis

Papilla circumvallata - Übersicht (HE)



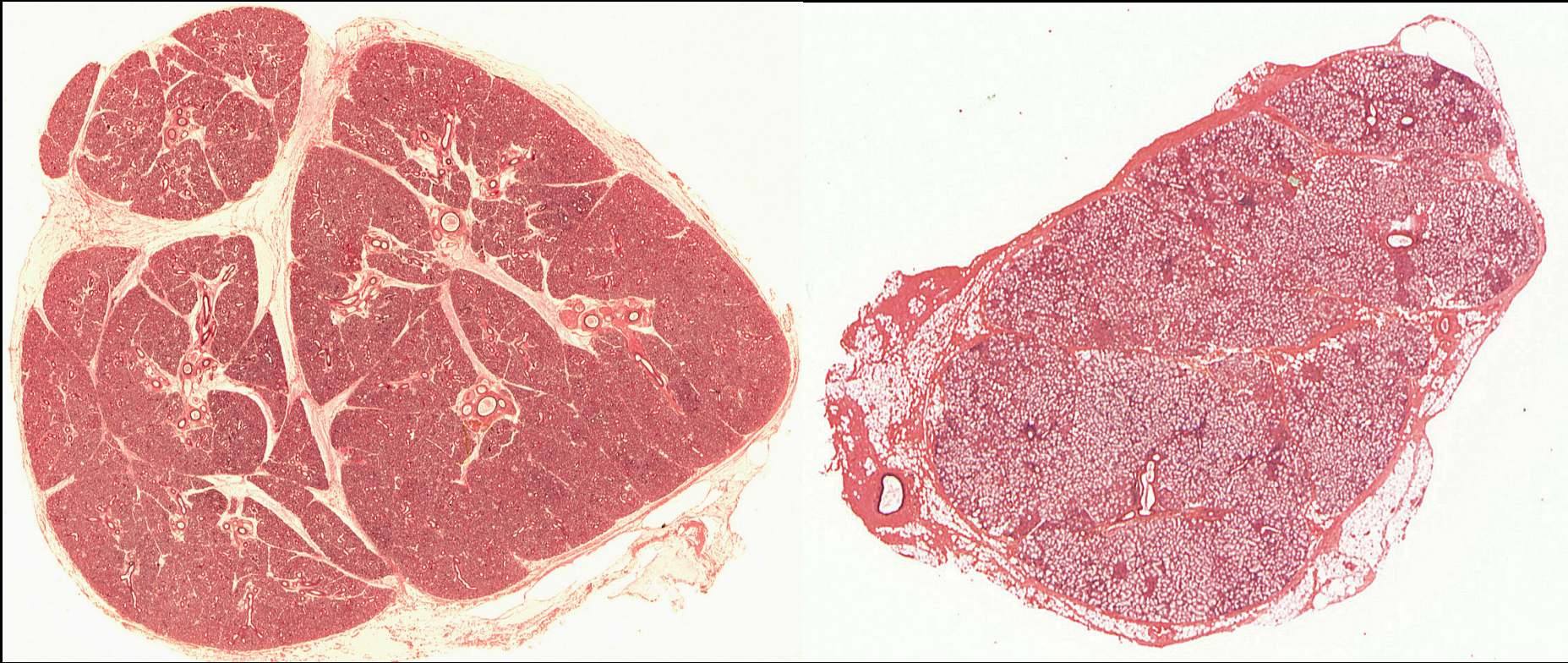
1 Wallgraben 2 Zungenepithel 3 Geschmacksknospen (vergrößert auf Seite 5)
4 von Ebner'sche Spüldrüsen

Papilla circumvallata, Geschmacksknospen (HE)

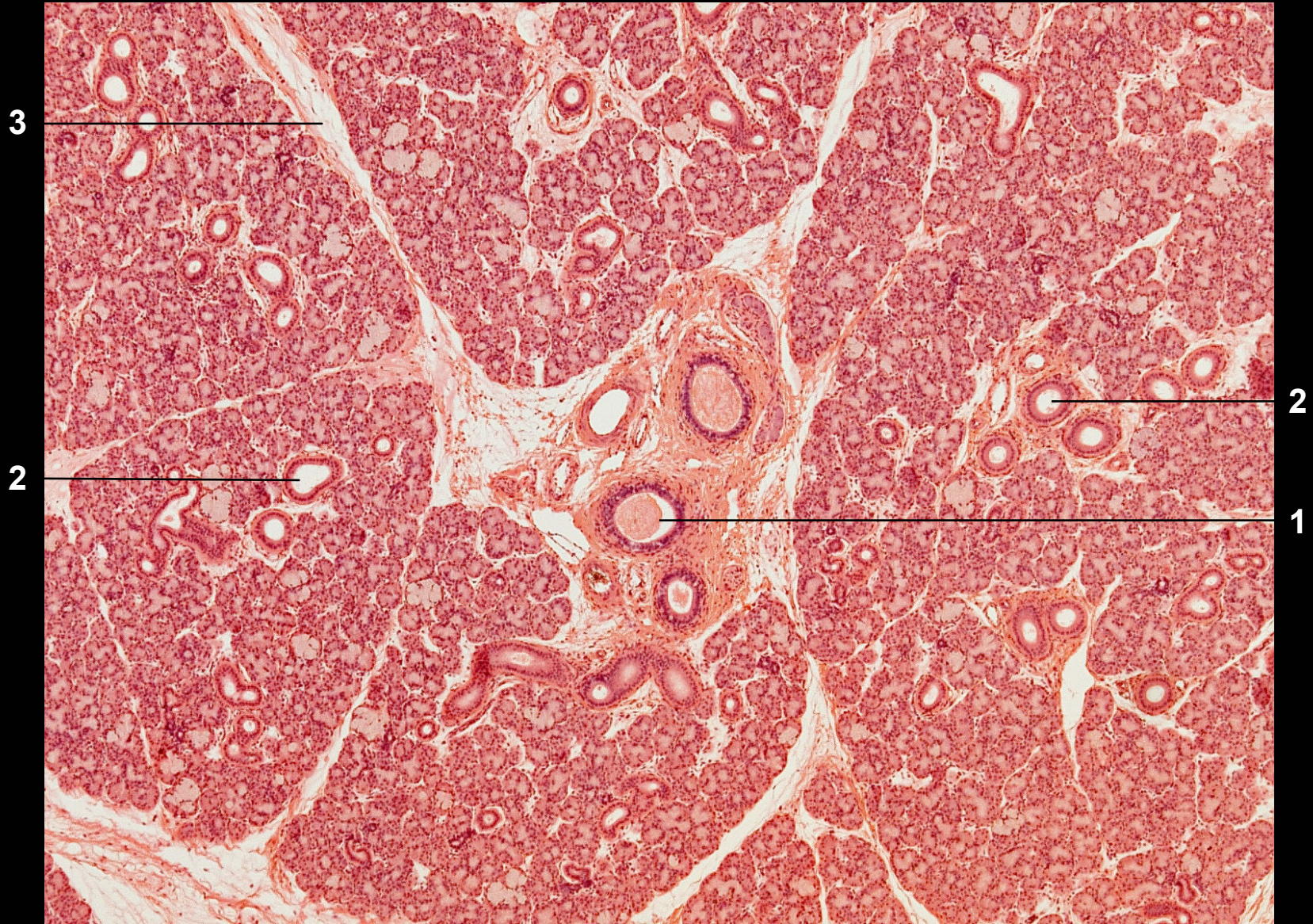


1 Geschmacksporus 2 Zungenepithel 3 Bindegewebe

Glandula submandibularis (links) und
Glandula sublingualis (rechts) - Übersicht (HE)

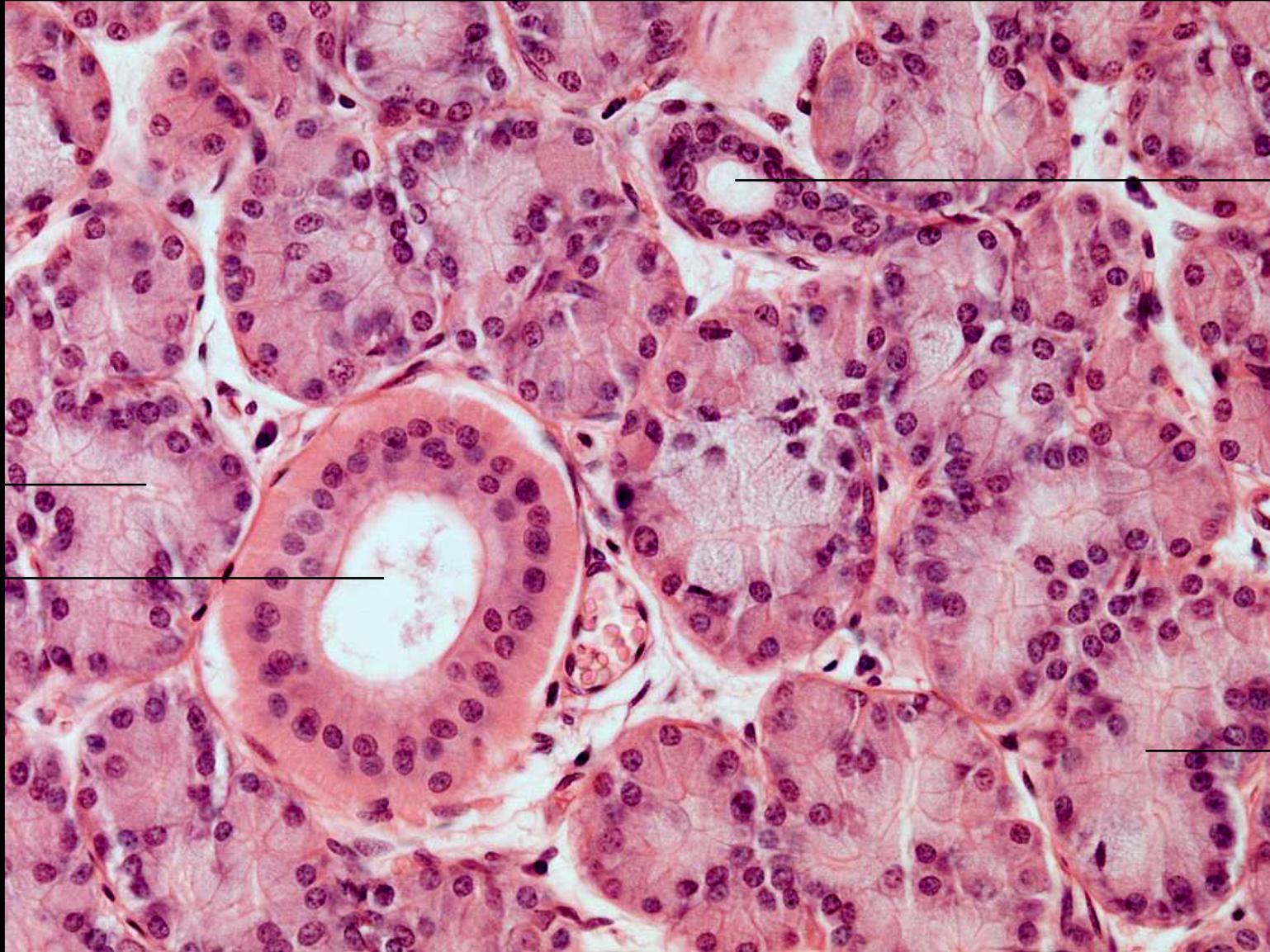


Glandula submandibularis - Übersicht (HE)



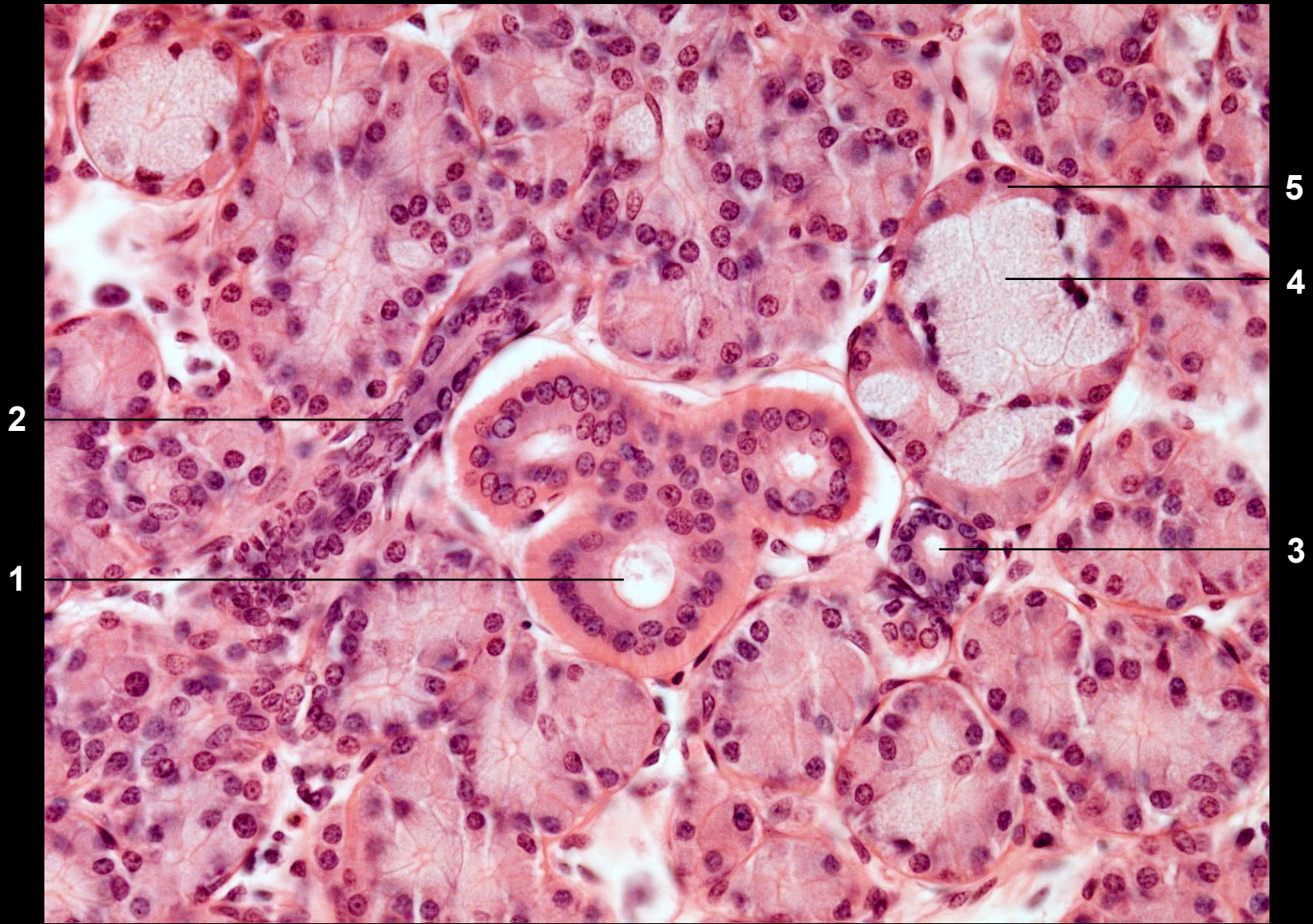
- 1 Ausführungsgang (interlobulär)
- 2 Streifenstück/Sekretrohr (intralobulär)
- 3 Bindegewebe zwischen den Läppchen

Glandula submandibularis, Streifenstück und Schaltstück (HE)



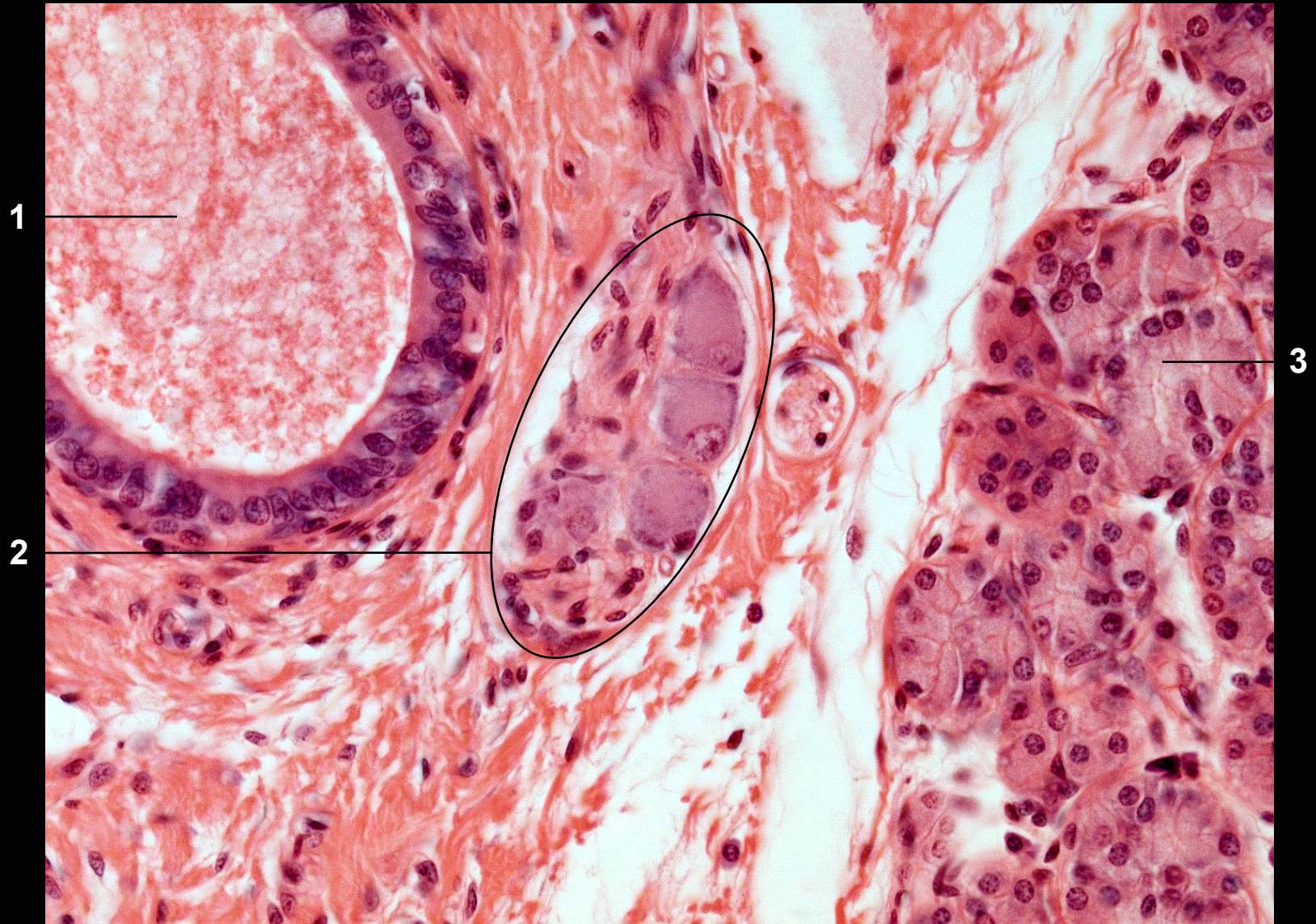
1 Streifenstück/Sekretrohr 2 Schaltstück 3 seröses Endstück

Glandula submandibularis (HE)



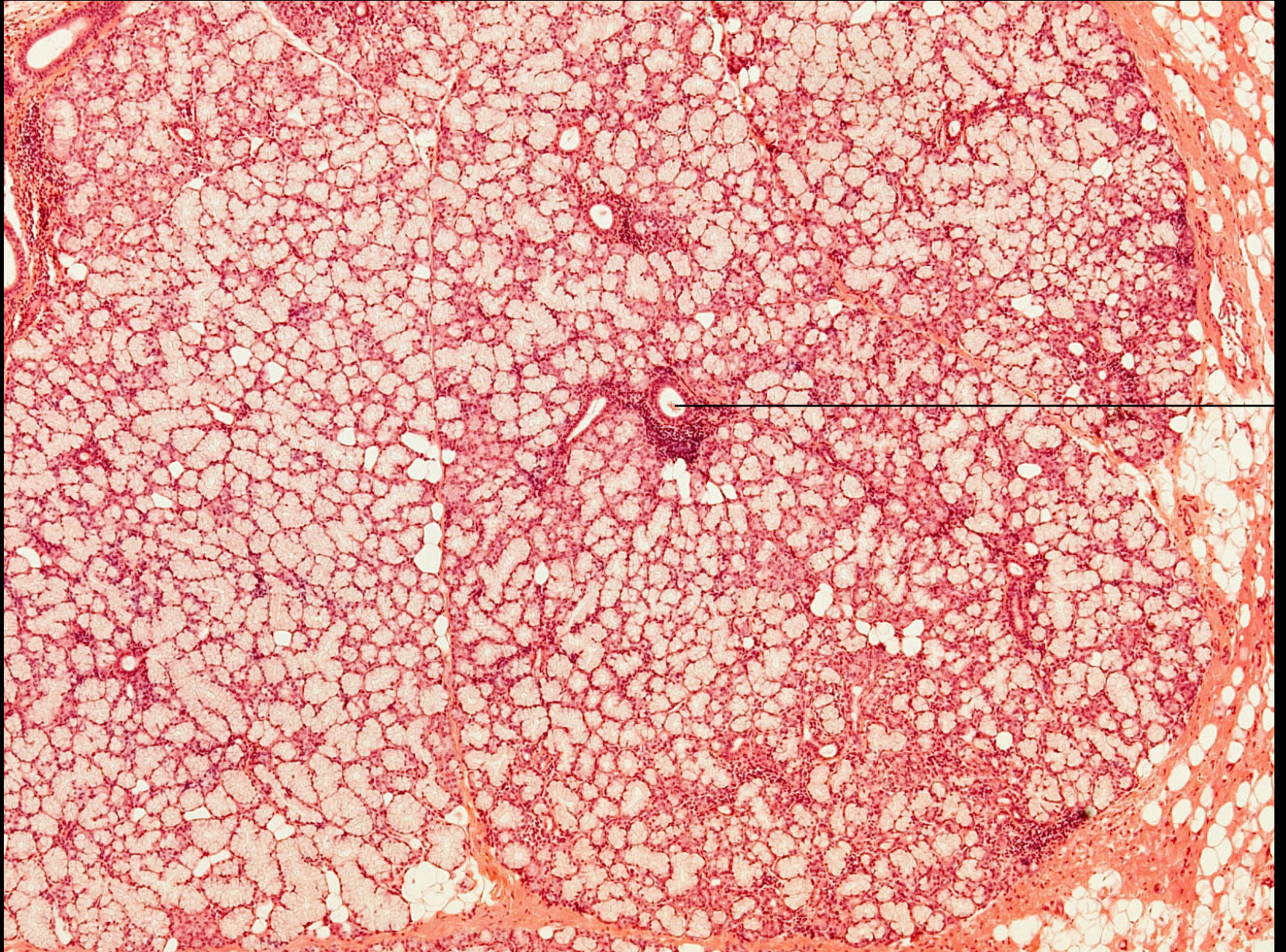
- 1 Streifenstück/Sekretrohr 2 Schaltstück, längs 3 Schaltstück, quer
4 muköser Tubulus eines gemischten seromukösen Endstück 5 seröser Halbmond

Glandula submandibularis (HE)



1 Ausführungsgang (interlobulär) 2 vegetatives (parasympathisches) Ganglion
3 seröse Endstücke

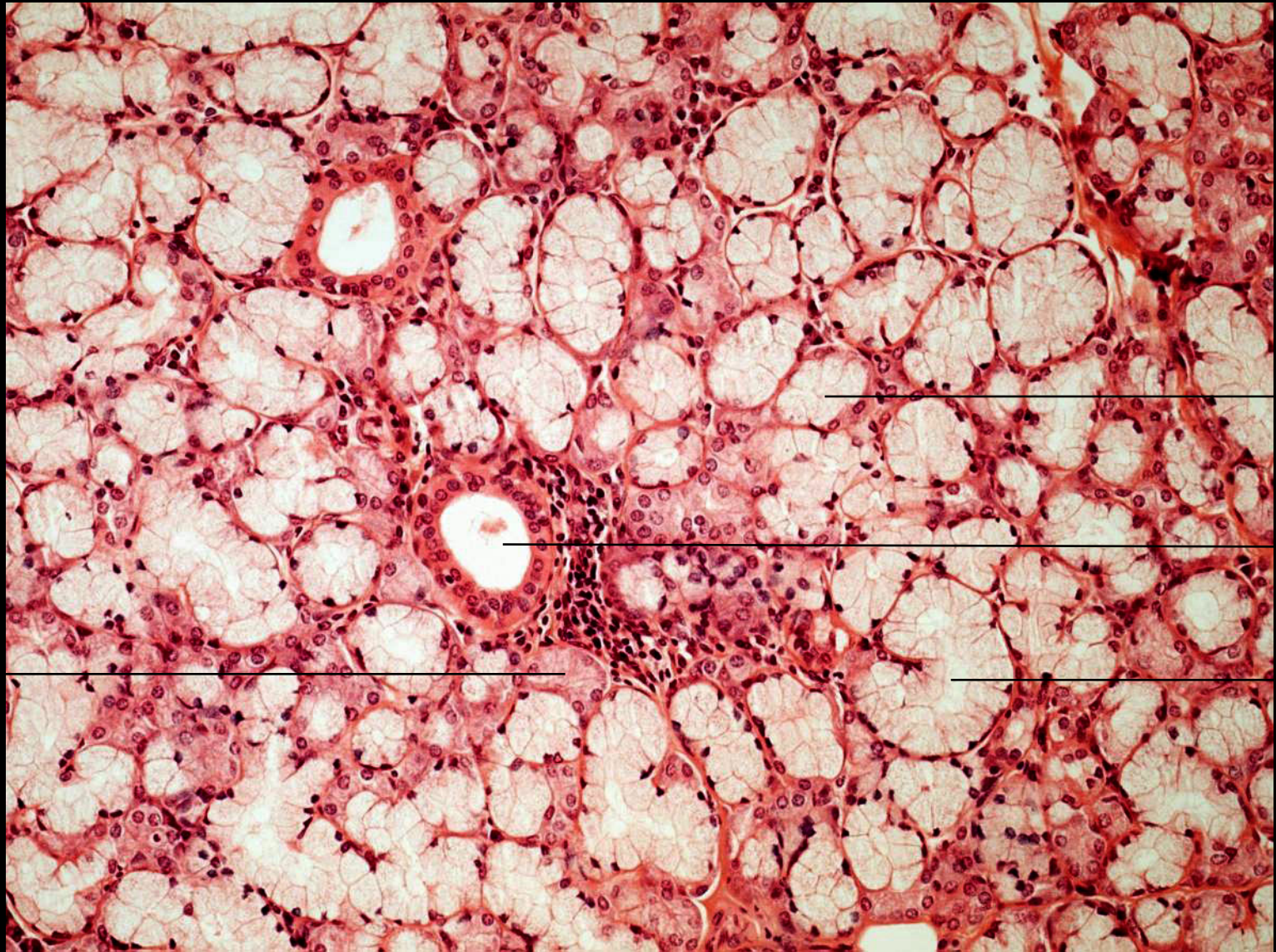
Glandula sublingualis – Übersicht (HE)



1

1 Ausführungsgang

Glandula sublingualis (HE)



3

4

1

2

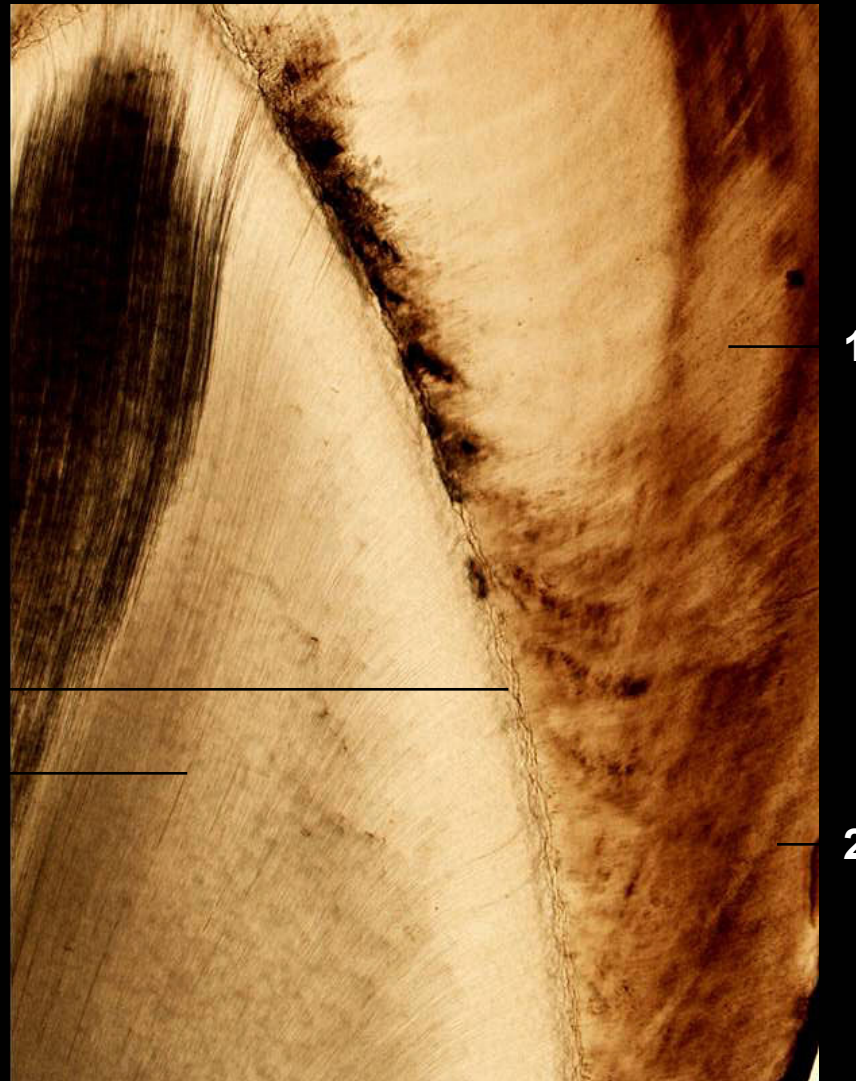
- 1 Streifenstück/Sekretrohr
- 2 muköses Endstück
- 3 seröses Endstück
- 4 gemischtes seromuköses Endstück

Zahn, längs - Übersicht (Schliff)



1 Schmelz 2 Dentin 3 Zahnpulpa 4 Zement
Der Rahmen markiert den Ausschnitt auf Seite 14

Zahn, längs (Schliff)

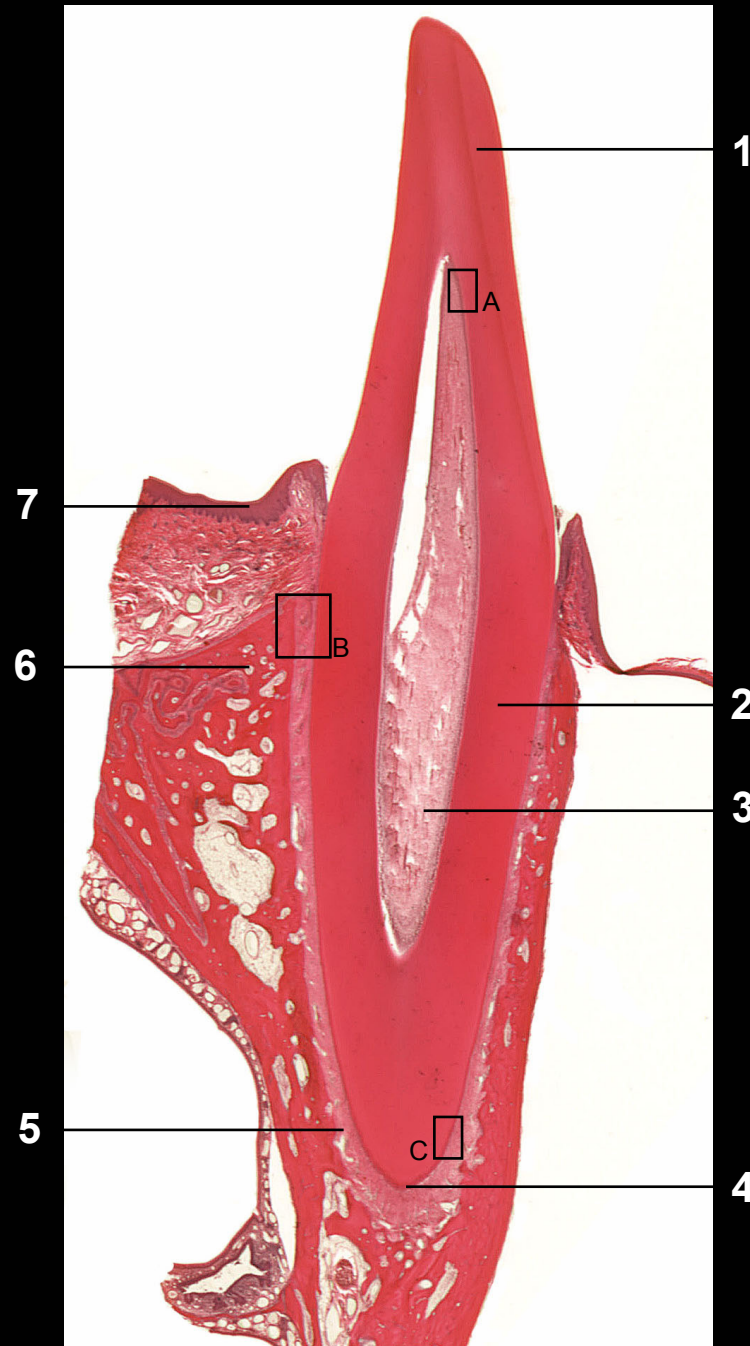


Der Ausschnitt entspricht dem markierten Bereich auf Seite 13

- 1 Schmelz (radiär verlaufende Hunter-Schreger-Streifen)
- 2 Schmelz (parallel zur Oberfläche verlaufende Retzius-Streifen)
- 3 Schmelz-Dentingrenze
- 4 Dentin mit Dentinkanälchen

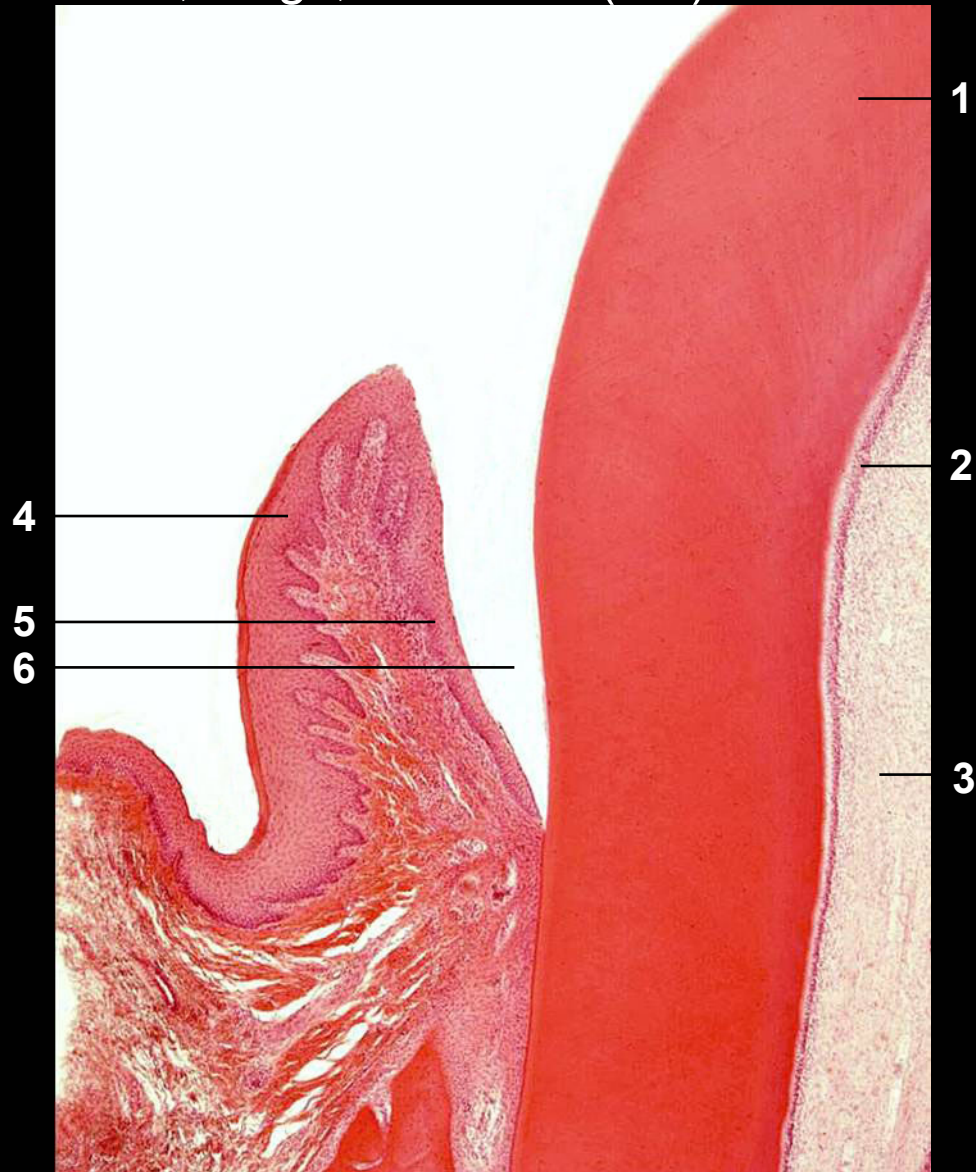
Zahn, längs - Übersicht (HE)

- 1 Kronendentin
- 2 Wurzelententin
- 3 Zahnpulpa
- 4 Zement
- 5 Desmodont
- 6 Alveolarknochen
- 7 Gingivaepithel



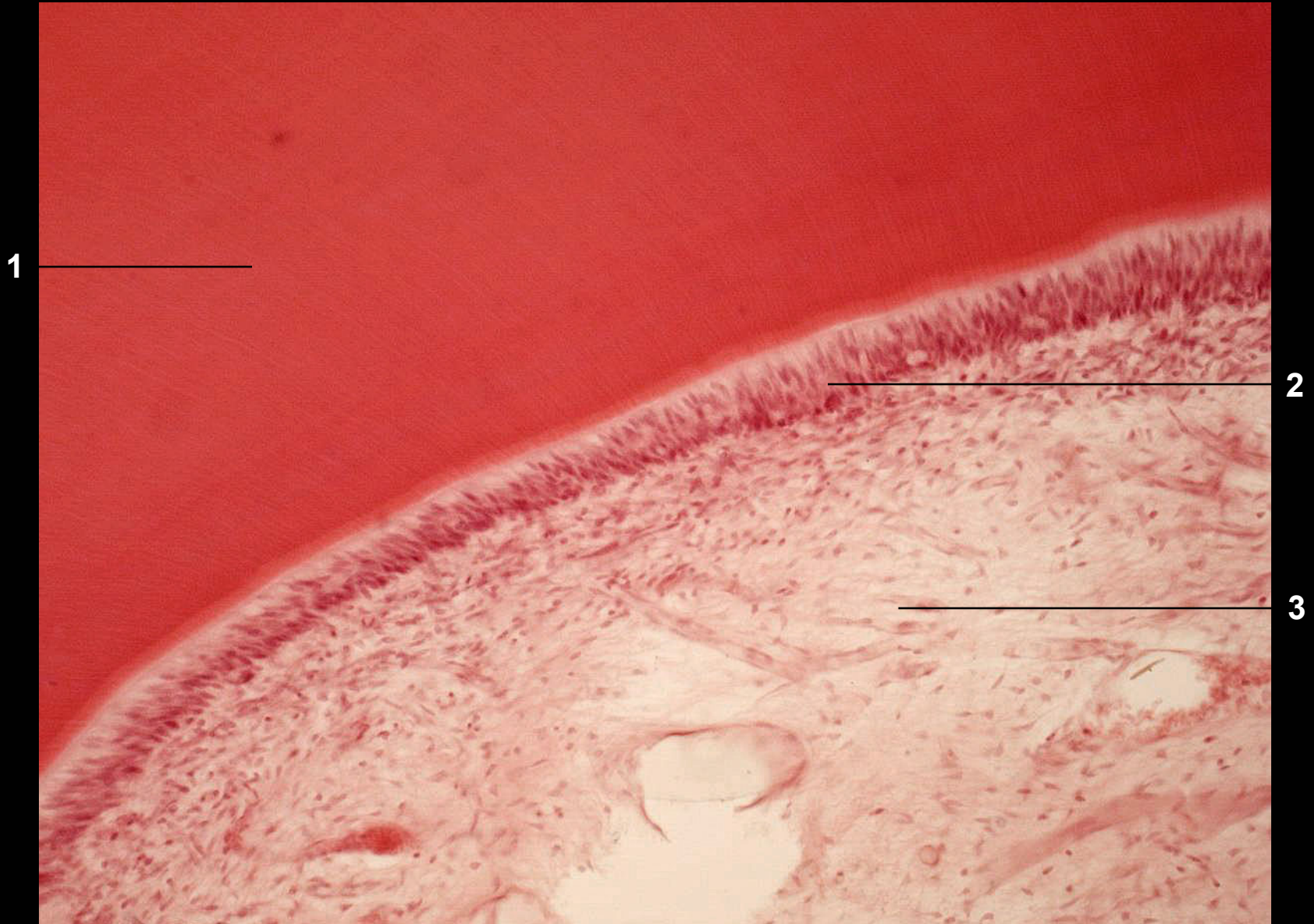
Die Rechtecke A, B, C
markieren die Bereiche der
Ausschnittsvergrößerungen
auf den Seiten 17, 18, 19

Zahn, längs, Zahnhals (HE)



- 1 Kronendentin 2 Odontoblasten 3 Zahnpulpa 4 Gingivaepithel 5 Saumeepithel
6 von Schmelz (durch Entkalkung entfernt) eingenommener Raum im Bereich des Zahnhalses

Zahn, längs, Odontoblasten (HE)



Der Ausschnitt entspricht dem markierten Bereich **A** auf Seite 15

1 Dentin **2** Odontoblasten **3** Zahnpulpa

Zahn, längs, Zahnhalteapparat (HE)

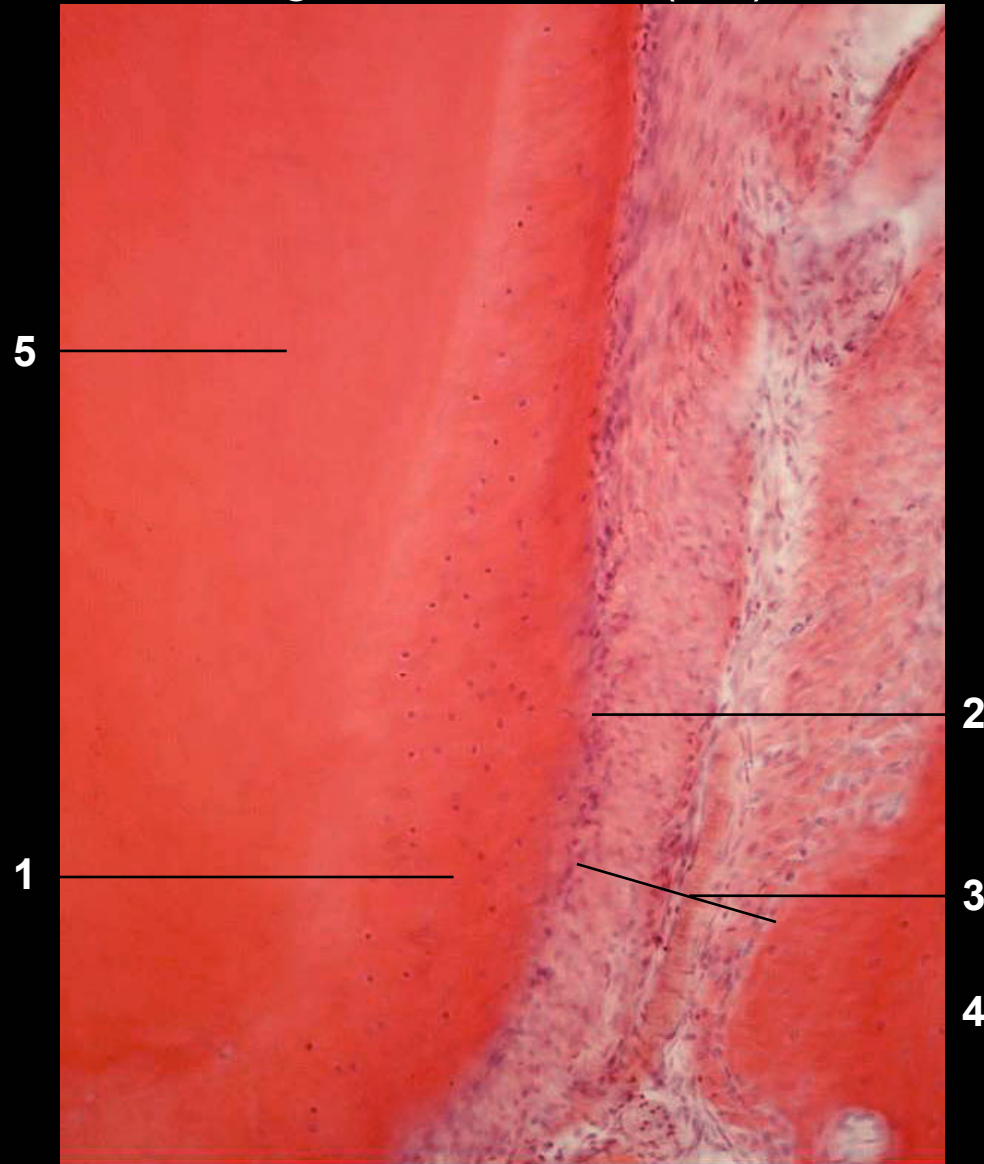


Der Ausschnitt entspricht dem markierten Bereich **B** auf Seite 15

1 Alveolarknochen **2** Sharpey'sche Fasern

3 Zement (azellulär) **4** Wurzelndentin

Zahn, längs, Zahnwurzel (HE)



Der Ausschnitt entspricht dem markierten Bereich C auf Seite 15

1 zelluläres Zement 2 Zementoblasten 3 Wurzelhaut (Desmodont)

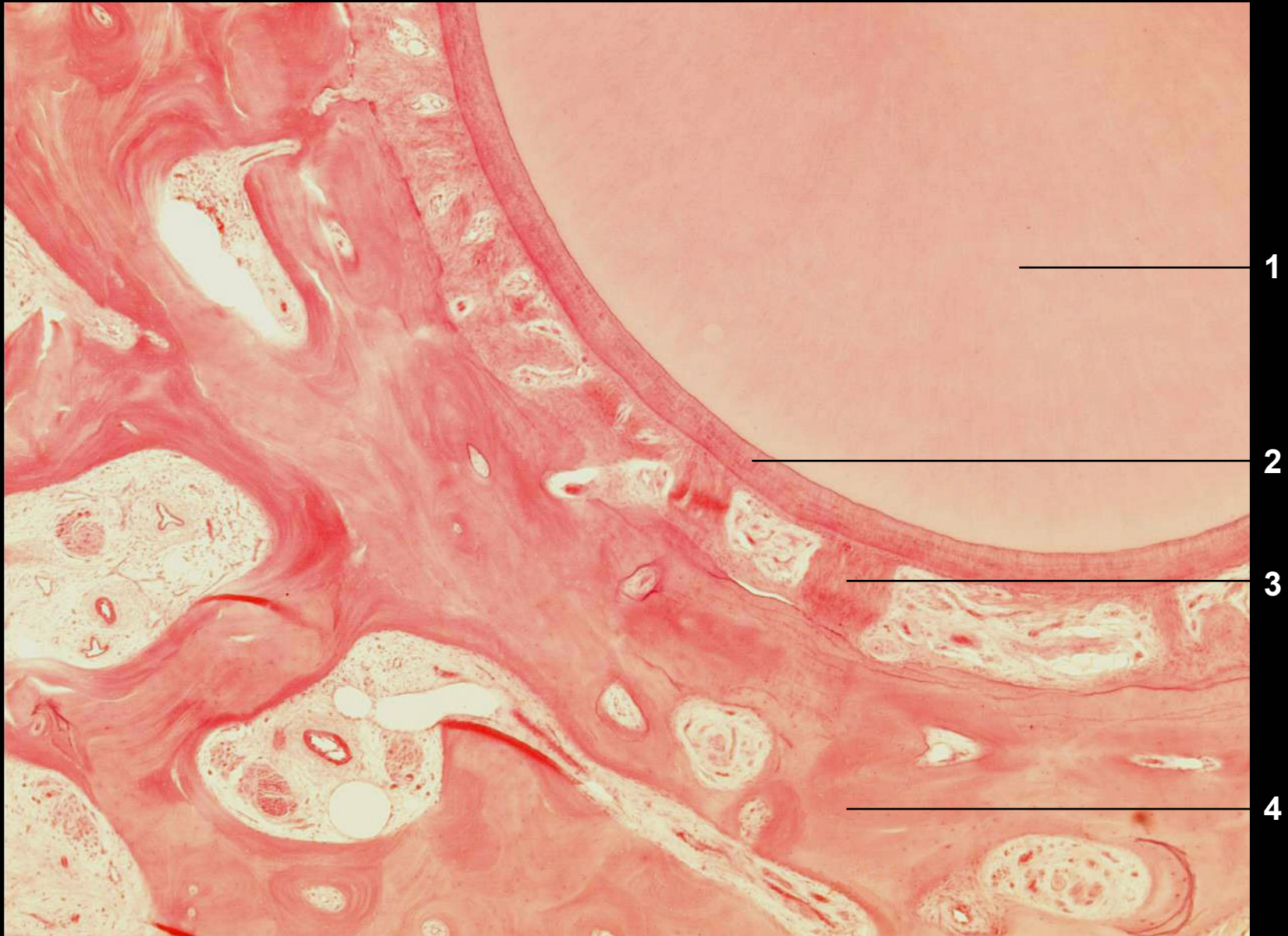
4 Alveolarknochen 5 Wurzel dentin

Zahnwurzeln in Alveolarfächern, quer - Übersicht (HE)



1 Wurzelkanal (Zahnpulpa) 2 Wurzeldentin 3 Zement 4 Desmodont 5 Alveolarknochen

Zahnwurzel in Alveolarfach, quer (HE)



1 Wurzeldentin 2 Zement 3 Sharpey'sche Fasern des Desmodont
4 Alveolarknochen