

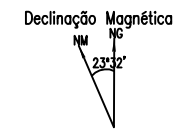


SINAIS CONVENCIONAIS

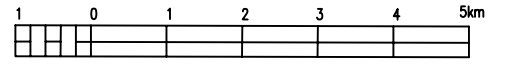
- Área Urbana 
- Revestimento sólido 
- Revestimento solto 
- Caminho, Trilha 
- Limite Municipal 
- Igreja, Escola, Casa 
- Ponto Cotado 
- Curso d'água Intermitente 
- Lagoa Intermitente 
- Açudes 
- Curva de Nível 



DATUM: SAD- 69  
 PROJEÇÃO UNIVERSAL TRANSVERSA DE MERCATOR  
 ORIGEM DA QUILOMETRAGEM UTM: "EQUADOR E MERIDIANO 39°W.GR."  
 ACRESCIDAS AS CONSTANTES: 10.000 KM E 500 KM, RESPECTIVAMENTE.  
 DECLINAÇÃO MAGNÉTICA DO CENTRO DA FOLHA EM 2000:24'05"W.  
 CRESCE 6' ANUALMENTE.

Mapa com base na folha: CEDRO(1126), levantada, desenhada e impressa pela DIRETORIA DO SERVIÇO GEOGRÁFICO-BRASIL. Fotografias aéreas de 1968 do SACS. Apoio básico e apoio suplementar em 1969. Restituição fotogramétrica executada em aparelho de 2a. ordem em 1972. Contrato entre a DSG e a SUDENE. Atualizada pela Div. de Geogr. e Cartogr.-DGC/IPLANCE em 1998, através do Proj. Arq. Gráf. Municipal-AGM (Conv IPLANCE/IBGE) utilizando-se de reambulação em campo e restituição com GPS GARMIN 45, PATHFINDER BASIC PLUS II. Base Cartográfica em meio dig. disponível nos form.: \*.DXF e \*.DWG

ESCALA GRÁFICA



**MAPA MUNICIPAL DE GRANJEIRO**

