

CARTE D'APPROCHE
AUX INSTRUMENTS
- OACI -

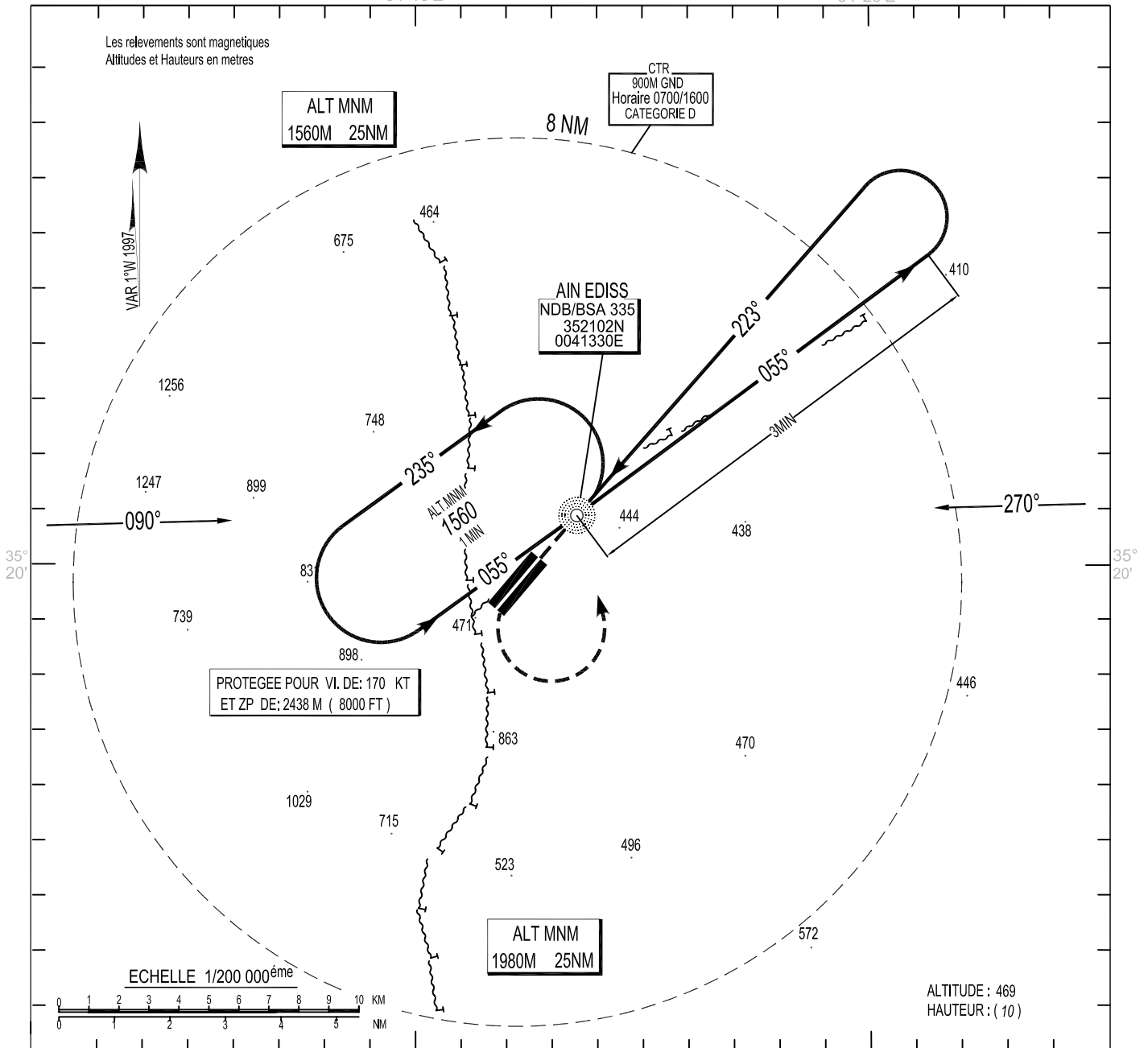
ALT. D'AERODROME : 459 M
Les hauteurs sont déterminées
par rapport à l'altitude de l'AD

APP : NIL
TWR :118.1

BOU SAADA
NDB
RWY 22

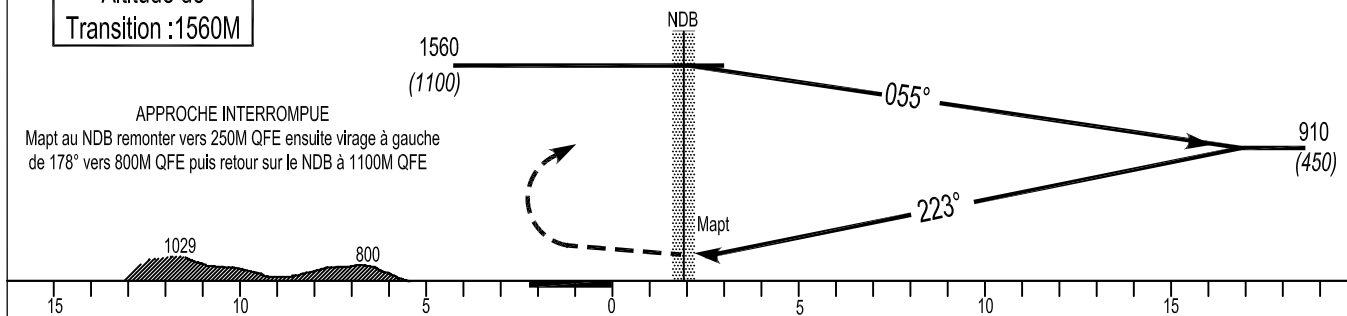
04°10'E

04°20'E



Altitude de
Transition :1560M

APPROCHE INTERROMPUE
Mapt au NDB remonter vers 250M QFE ensuite virage à gauche
de 178° vers 800M QFE puis retour sur le NDB à 1100M QFE



Cat/ACFT	MINIMUMS OPERATIONNELS LES PLUS BAS ADMISSIBLES					
	NDB RWY 22			Approche à vue au Sud /Est		
	OCH	MDH	VH	OCH	MDH	VH
A	215 M	710 FT	2400 M	430M	1410 FT	5000 M
B	221M	710 FT	2400 M	430 M	1410 FT	5000 M