

CENTRE DE CONGRES D'ANGERS

Fiche Technique Auditorium

Bernard LEBLOND

RESPONSABLE TECHNIQUE

(: 02-41-96-32-32

Ê : 02-41-96-32-33

AUDITORIUM DU CENTRE DE CONGRES D'ANGERS

PRESTATIONS RELATIVES A L'UTILISATION DE L'AUDITORIUM

L'auditorium du Centre de Congrès a été conçu principalement comme salle de congrès et comme salle de concert. Pour répondre à cette double vocation, elle a été équipée par des dispositifs permettant de modifier son acoustique (temps de réverbération), par des panneaux muraux mobiles et des conques acoustiques.

UTILISATION CONGRES

Lors d'exposés par un ou plusieurs orateurs, il est possible de poser des questions dans la salle, par le dispositif de microphones mobiles.

Cette salle ne peut pas (ou difficilement) être utilisée pour des commissions de travail. L'équipement en technique de congrès permet d'organiser des séances scientifiques (dispositifs de projection) ou d'information générale, de prestige (sonorisation, éclairage) de portée nationale et internationale (cabines de traduction simultanée pour quatre langues étrangères).

UTILISATION CONCERTS ET SPECTACLES

La salle et l'équipement de la scène (sonorisation et lumière) permettent les concerts de musique classique et contemporaine avec un orchestre symphonique.

La salle a été volontairement limitée à une salle sans rideau de fer et sans fosse d'orchestre.

Nombre de places :

Parterre : 63 fauteuils et 60 strapontins soit 690 places

Mezzanine : 473 fauteuil et 37 strapontins soit 510 places

TOTAL : 1200 places

Elle permettra néanmoins d'autres utilisations :

- conférences (y compris celles du type Connaissance du Monde)
- spectacles de théâtre
- spectacles de variétés, etc...
- danse moderne

DIMENSION DE LA SCENE

La scène revêtue d'un parquet, a pour profondeur 12 mètres, et pour largeur utile de 10 à 17 mètres. Un proscenium de 2,40 mètres en augmente la surface et la profondeur.

CLASSIFICATION DE LA SCENE

Les décors et accessoires de scène doivent être difficilement inflammables et satisfaire au contrôle de la commission de sécurité.

Les spectacles utilisant les feux ouverts, ne peuvent être organisés dans cette salle.

Nous rappelons les termes du règlement de sécurité à ce sujet : les décors doivent être MO ou marouflés sur des cloisons MO. Toutefois, les guirlandes ou objets légers de décoration en matériaux M1 peuvent être utilisés à l'occasion de manifestation dont la durée ne dépasse pas une semaine. En ce qui concerne les accessoires de scène, ils doivent être M2 à l'exception des meubles qui peuvent être M4".

La dimension maximum des décors est limitée par les accès (largeur maximum : environ 1,76 m à l'entrée de la scène), ainsi que par la surcharge que peut supporter la scène (parquet).

EQUIPEMENT SCENIQUE

Pour l'équipement scénique, nous disposons de deux rideaux de fond noir de 7,40 m de haut sur 9 m de large, de huit pendrillons de 7,40 m sur 2,40 m et de quatre frises de 18 m sur 2,50 m.

Nous disposons de 22 porteuses (voir répartition ci-jointe). Ces porteuses sont espacées de 50 cm et ont un diamètre de 49 mm. La commande de ces porteuses se fait électriquement ainsi que l'ouverture du rideau de scène. De plus, la commande d'ouverture du rideau de scène est munie d'un variateur. Le rideau s'ouvre à la Grecque.

La hauteur sous grill est de 14 m

Nous ne possédons pas de fosse d'orchestre

La régie plateau se trouve côté cour, ainsi que l'entrée décors qui se fait de plain-pied sur scène.

Le plancher de la scène en venant des loges se fait au lointain.

Salle classée en catégorie D.

Tout élément de décor ou toile doit être ignifugé M1.

Hauteur du cadre réglable entre 7 m et 9 m.

Profondeur de la salle depuis le bord de la scène 35 m.

REPARTITION DES PORTEUSES

- 1 - Lambrequin
- 2 - Rideau d'avant scène
- 3 - Porteuse élément acoustique N°1
- 4 - Porteuse libre
- 5 - Porteuse libre
- 6 - Porteuse libre
- 7 - Porteuse libre
- 8 - Porteuse libre
- 9 - Porteuse élément acoustique N°2
- 10 - Frise fixe
- 11 - Porteuse libre
- 12 - Porteuse libre
- 13 - Porteuse libre
- 14 - Porteuse libre
- 15 - Porteuse élément acoustique N°3
- 16 - Cyclo
- 17 - Ecran (10 m x 4 m)
- 18 - Porteuse libre
- 19 - Porteuse élément acoustique N°4
- 20 - Porteuse libre
- 21 - Porteuse libre
- 22 - Porteuse libre

EQUIPEMENT SON

- console son SOUNDCRAFT série 5 (24 + 4 + 12 + 8 + 2)
- 1 platine CD Revox B226
- 2 lecteurs de cassette Tascam 112
- égaliseur KLARK TEKNIK
- 1 P C M 70 Lexicon
- 1 égaliseur compresseur Delay F B X CARTE Sabine power Q A D F 4000
- 1 égaliseur compresseur Delay F B X Sabine G R Q 3101
- 4 enceintes APG DS 15
- 2 subs APG
- 3 enceintes APG MC 216 en rappel
- 2 amplificateurs CROWN K2
- 5 micros Shure 565 D
- 5 micros AKG D 330 BT
- 5 micros AKG 535
- 6 micros statiques AKG C 451 E
- 6 micros AKG CK 47
- 2 micros AKG C580
- 6 micros BEYER MC 69N
- 7 micros SHENNHEISER 527
- 5 micros UHF diversity SHURE tête SM 58
- 1 interphonie MICOM 5 postes
- La régie se trouve en fond de salle face à la scène.
- Accès ADSL

MATERIEL DE PROJECTION

- 2 projecteurs de diapositives SIMDA 400W et un boîtier fondu enchaîné SIMDA ED 3000
- 1 projecteur cinéma Hortson 16mm lecture optique et magnétique.
- La cabine de projection se trouve en fond de salle, face à la scène

LOGES

- 2 loges individuelles avec douche et toilettes
- 2 loges de 6 personnes avec douche et toilettes
- 2 loges de 6 personnes avec toilettes
- 1 loge de 4 personnes
- 1 salon pour musiciens de 100 m²
- l'entrée des loges se fait Rue Boreau

SALON OSNABRUCK

EQUIPEMENT LUMIERE

La régie lumière se trouve en fond de salle, possibilité de la mettre en milieu de salle (DMX 512).

î 1 jeu d'orgue ADB TENOR équipé en 120 circuits –en DMX 512

î Passerelle en milieu de salle équipée de :

- 16 projecteurs plans convexes C 201 2000W
- 8 projecteurs à découpes ZOOM DN 205 2000W

î Passerelle au niveau du proscenium équipée de :

- 20 projecteurs plans convexes ROBERT JULIAT 1000 W GX 9.5
- 2 découpes ZOOM DW 105 1000W

î Matériel à disposition pour équiper la scène :

- 20 projecteurs type CYCLO ACP 1001 1000W
- 40 projecteurs plans convexes C 101 1000W
- 10 projecteurs à découpes ZOOM DW 105 1000W
- 2 projecteurs à découpes ZOOM DVW 205 2000 W
- 30 PARS 64 CP 61 1000 W
- 25 PARS 64 CP 62 1000 W
- 2 pieds à crémaillère de 3M
- 8 pieds de projecteurs de 2M

î Matériel lumière asservi (non compris dans la location de salle –présence d'un technicien du Centre de Congrès obligatoire)

- 6 projecteurs MARTIN MAC 500
- 2 KOLORADO 1800 W
- 1 console lumière CASE PRO 1

î Nous disposons également de :

- 1 arrivée 50 KW tri-phasé côté cour
- 1 arrivée 30 KW tri-phasé côté cour (extérieur au bâtiment)
- 2 boîtiers de 6 prises 2 P+T 10 –16 A
- 2 projecteurs de poursuite HMI 1200

EQUIPEMENT SON

Console son MIDAS Venice 240 (24 + 4 + 4 + 2)

1 platine CD Sony M71

2 lecteurs de cassette Tascam 112

2 enceintes L'ACOUSTICS MTD 108a

1 amplificateur CROWN MT 1200

Parc de micros disponibles

5 micros Shure 565D

5 micros AKG D 330 BT

5 micros AKG 535

6 micros statiques AKG C 451 E

6 micros AKG CK 47

2 micros AKG C580

6 micros BEYER MC 69N

7 micros SHENNHEISER 527

3 micros UHF diversity SHURE tête SM 58

La régie se trouve en fond de salle face à la scène

EQUIPEMENT LUMIERE

- 1 jeu d'orgue ADB équipé en 32 circuits

- Barre en milieu de salle équipée de :
 - 8 PC 650 W halogène Robert Juliat
 - 2 découpes courtes 1 KW halogène Robert Juliat

- Barre de contre scène équipée de :
 - 8 PC 650 W Robert Juliat

- 2 Barres de latéraux scène (jardin & cour) équipée de :
 - 2 PC 650 W Robert Juliat

- Matériel à disposition pour équiper la scène :
 - 20 lanternes d'horizon 1 KW halogène Robert Juliat
 - 10 découpes longues 1 KW halogène Robert Juliat
 - 3 découpes courtes 1 KW halogène Robert Juliat
 - 36 PC 1000 W Robert Juliat
 - 16 PC 2000 W Robert Juliat
 - 30 PAR 64 CP 61
 - 25 PAR 64 CP 62
 - 4 découpes longues ADB

- la régie lumière se trouve en fond de salle face à la scène

N.B. : chaque projecteur est équipé d'un porte-filtres

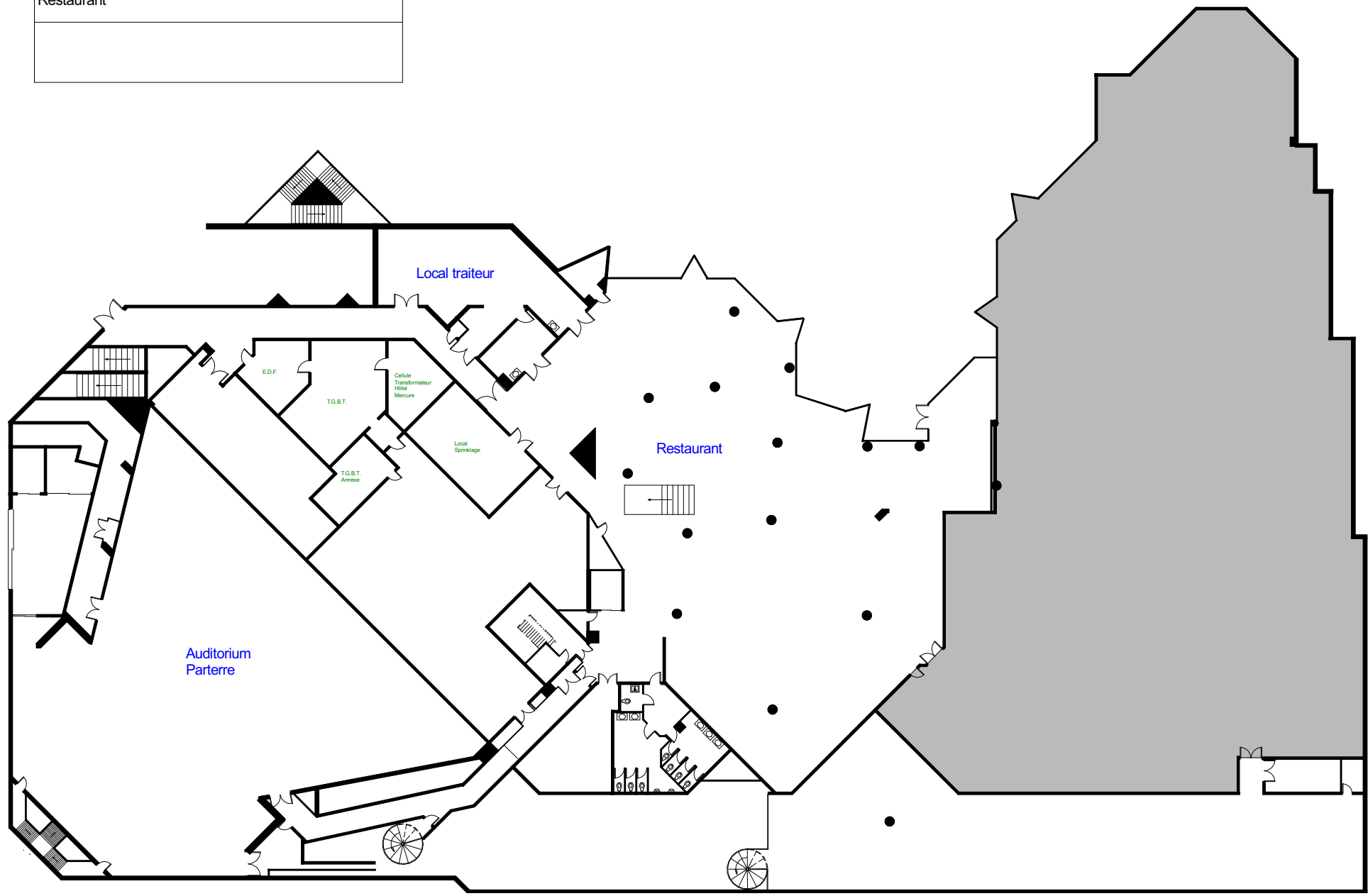
MATERIEL DE PROJECTION

Deux projecteurs de diapositives SIMDA 400 W

La cabine de projection se trouve en fond de salle face à la scène.

TRADUCTION SIMULTANEE

Nous disposons de trois cabines à équiper selon les besoins.



CENTRE DES CONGRES D'ANGERS



Niveau 1 - Niveau 2
Foyer Parterre + Auditorium
Grand Hall + Salles

