

NEXO 6A. INGRESANTES POR ESPECIALIDAD SEGÚN MODALIDAD DE INGRESO

FACULTAD	ESPECIALIDAD	MODALIDADES DE INGRESO							TOTAL POR ESPECIALIDAD		
		INGRESO DIRECTO CEPREUNI	EXAMEN DE ADMISIÓN ORDINARIO	DOS PRIMEROS ALUMNOS	DEPORTISTAS CALIFICADOS	VÍCTIMAS DEL TERRORISMO	EXONERADOS	TITULADOS O GRADUADOS		TRASLADOS EXTERNOS	CONCURSO NACIONAL ESCOLAR
ARQUITECTURA	ARQUITECTURA	12	24	4						6	46
CIENCIAS	FÍSICA	2	5	1						1	9
	MATEMÁTICA	4	11	1					1	2	19
	QUÍMICA	5	8	2						1	15
INGENIERÍA AMBIENTAL	ING. FÍSICA	2	5	1						1	10
	ING. SANITARIA	5	14	2					2	3	26
	ING. DE HIGIENE Y SEGURIDAD INDUSTRIAL	6	12	2					1	3	24
INGENIERÍA CIVIL	ING. CIVIL	30	60	10		1		2	4	14	121
INGENIERÍA ECONOMICA Y CC.SS.	ING. ECONOMICA	14	33	5					1	7	60
	ING. ESTADÍSTICA	9	19	3						4	35
	ING. ELÉCTRICA	9	18	3					1	4	35
INGENIERÍA ELÉCTRICA Y ELECTRÓNICA	ING. ELECTRÓNICA	9	18	3					1	4	35
	ING. DE TELECOMUNICACIONES	9	18	3					1	4	35
	ING. GEOLÓGICA	6	15	2			1		1	3	28
INGENIERÍA GEOLÓGICA, MINERA Y METALÚRGICA	ING. METALÚRGICA	6	12	2					2	3	25
	ING. DE MINAS	5	8	2		1			2	2	20
	ING. INDUSTRIAL	12	24	4					2	5	47
INGENIERÍA INDUSTRIAL Y DE SISTEMAS	ING. DE SISTEMAS	12	24	4	1			2	2	48	
INGENIERÍA MECÁNICA	ING. MECÁNICA	11	21	3					1	5	41
	ING. MECÁNICA-ELÉCTRICA	10	20	3				1	1	5	40
	ING. NAVAL	5	9	1					2	2	17
INGENIERÍA DE PETRÓLEO, GAS NATURAL Y PETROQUÍMICA	ING. MECATRÓNICA	8	16	2					1	4	33
	ING. DE PETRÓLEO Y GAS NATURAL	4	10	2						2	18
	ING. PETROQUÍMICA	4	10	2						2	18
INGENIERÍA QUÍMICA Y TEXTIL	ING. QUÍMICA	11	22	4						5	42
	ING. TEXTIL	5	10	2						1	18
	TOTAL	215	446	73	2	2	2	2	25	97	865

NOTA: EN TITULADOS O GRADUADOS ESTAN CONSIDERADOS 2 INGRESANTES POR SEGUNDA PROFESIÓN (EGRESADOS UNI) A ING. CIVIL E ING. MECÁNICA ELÉCTRICA.

OCAD - CONCURSO 2007-I/CUADROS ESTADÍSTICOS

ANEXO 6B. POSTULANTES EN EL CONCURSO DE ADMISIÓN 2007-I POR CANAL Y MODALIDAD

MODALIDAD*	CANAL						TOTAL
	I	II	III	IV	V	VI	
ORDINARIO	458	590	1079	925	285	942	4279
DOS PRIMEROS ALUMNOS	28	31	90	48	21	55	273
DEPORTISTAS CALIFICADOS	0	0	3	0	0	3	6
VÍCTIMAS DEL TERRORISMO	1	1	1	3	0	2	8
TITULADOS O GRADUADOS	0	0	0	4	0	0	4
SEGUNDA PROFESIÓN (UNI)	0	0	0	1	0	1	2
TRASLADOS EXTERNOS	3	8	20	19	0	22	72
CONVENIO ANDRÉS BELLO	0	0	0	0	0	0	0
DIPLOMADOS CON BACHILLERATO	0	0	0	0	0	2	2
PERSONAS CON DISCAPACIDAD	0	1	0	1	0	1	3
CONCURSO NACIONAL ESCOLAR	11	44	44	73	9	66	247
CONVENIO DIPLOMÁTICO	0	0	0	0	0	0	0
TOTAL	501	675	1237	1074	315	1094	4896

* Incluye a postulantes procedentes de la Modalidad Ingreso Directo CEPRE-UNI en aplicación a su segunda opción de ingreso (Art. 37° del Reglamento)

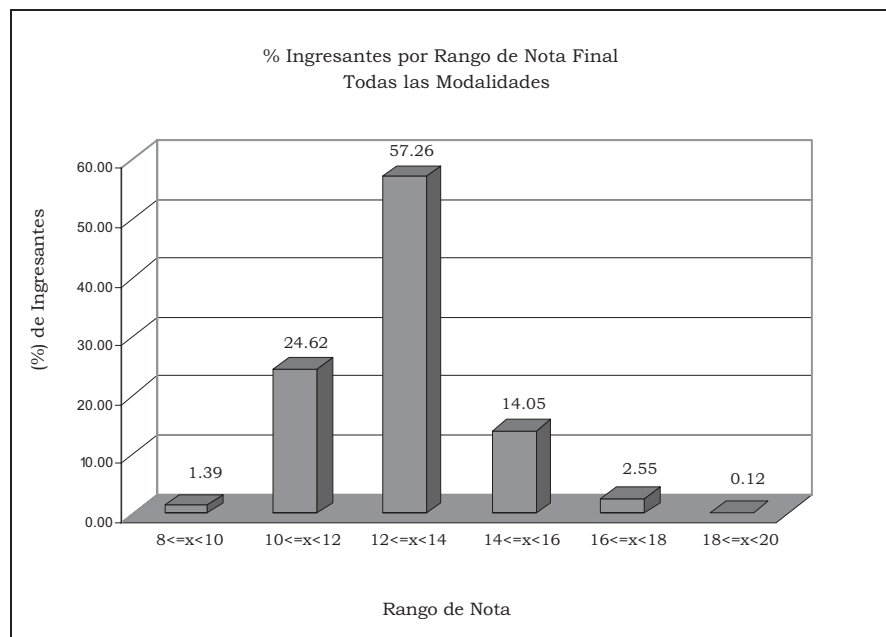
INGRESANTES EN EL CONCURSO DE ADMISIÓN 2007-I POR CANAL Y MODALIDAD

MODALIDAD	CANAL						TOTAL
	I	II	III	IV	V	VI	
ORDINARIO	60	64	111	86	24	101	446
DOS PRIMEROS ALUMNOS	12	11	17	14	4	15	73
DEPORTISTAS CALIFICADOS	0	0	1	0	0	1	2
VÍCTIMAS DEL TERRORISMO	0	0	0	1	0	0	1
TITULADOS O GRADUADOS	0	0	0	1	0	0	1
SEGUNDA PROFESIÓN (UNI)	0	0	0	1	0	1	2
TRASLADOS EXTERNOS	0	4	6	7	0	8	25
CONVENIO ANDRÉS BELLO	0	0	0	0	0	0	0
DIPLOMADOS CON BACHILLERATO	0	0	0	0	0	2	2
PERSONAS CON DISCAPACIDAD	0	0	0	0	0	1	1
CONCURSO NACIONAL ESCOLAR	10	14	23	20	6	24	97
INGRESO DIRECTO CEPREUNI	29	31	51	41	12	51	215
TOTAL	111	124	209	171	46	204	865

ANEXO 6C. INGRESANTES SEGÚN RANGO DE NOTA FINAL
TODAS LAS MODALIDADES

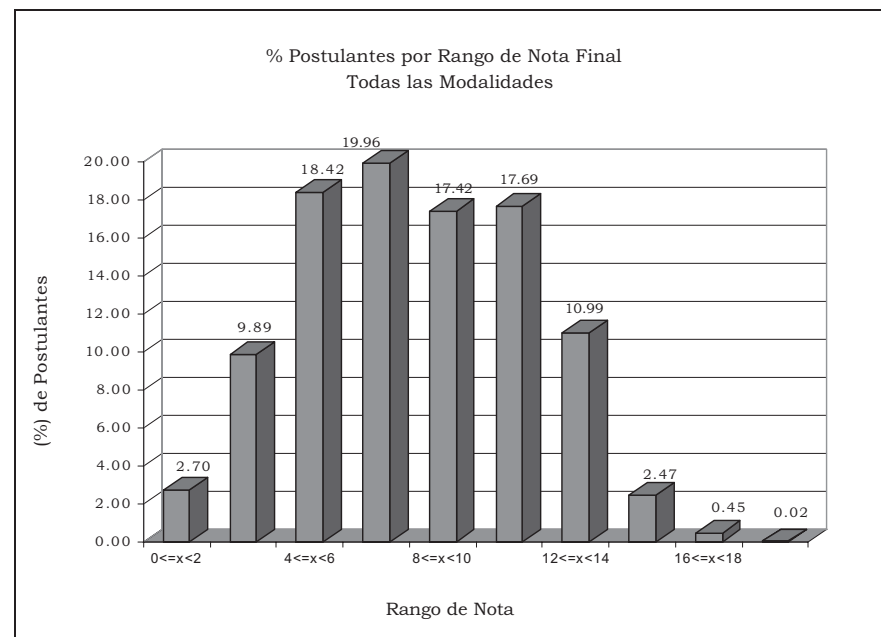
Rango	Número de Ingresantes	Nota Promedio	Porcentaje %
8<=x<10	12	9,017	1.39
10<=x<12	212	11,504	24.62
12<=x<14	493	12,863	57.26
14<=x<16	121	14,798	14.05
16<=x<18	22	16,674	2.55
18<=x<20	1	18,192	0.12
Total	861*		

* De los 865 ingresantes 02 ingresaron por la modalidad de Segunda Profesión (UNI) y 02 por la modalidad Diplomados con Bachillerato, quienes no rindieron examen.



ANEXO 6D. POSTULANTES SEGÚN RANGO DE NOTA FINAL
TODAS LAS MODALIDADES

Rango	Número de Postulantes	Nota Promedio	Porcentaje %
0<=x<2	132	1,206	2.70
2<=x<4	484	3,144	9.89
4<=x<6	902	5,064	18.42
6<=x<8	977	6,973	19.96
8<=x<10	853	8,985	17.42
10<=x<12	866	10,985	17.69
12<=x<14	538	12,819	10.99
14<=x<16	121	14,798	2.47
16<=x<18	22	16,674	0.45
18<=x<20	1	18,192	0.02
Total	4896		



ANEXO 6E. POSTULANTES E INGRESANTES DEL CONCURSO DE ADMISIÓN 2007-I

1. Número de Postulantes e Ingresantes por modalidad de Ingreso

Modalidad	Postulantes	Ingresantes
ORDINARIO	4277	446
DOS PRIMEROS ALUMNOS	275	73
DEPORTISTAS CALIFICADOS	6	2
DIPLOMADOS CON BACHILLERATO	2	2
TRASLADOS EXTERNOS	72	25
SEGUNDA PROFESIÓN	2	2
TITULADOS O GRADUADOS	4	1
VÍCTIMAS DEL TERRORISMO	8	1
PERSONAS CON DISCAPACIDAD	3	1
CONCURSO NACIONAL ESCOLAR 2007	247	97
INGRESO DIRECTO		215
TOTAL	4896	865

2. Postulantes e Ingresantes según edad

Edad	Postulantes	Porcentaje (%)	Ingresantes	Porcentaje (%)
14	2	0.01	0	0.00
15	72	1.47	11	1.27
16	789	16.12	127	14.68
17	1347	27.51	211	24.39
18	1237	25.27	229	26.47
19	663	13.54	142	16.42
20	318	6.50	61	7.05
más de 20	468	9.56	84	9.71
Total	4896	100.00	865	100.00

3. Postulantes e Ingresantes según año que egresó de la institución educativa

Año	Postulantes	Porcentaje (%)	Ingresantes	Porcentaje (%)
2006	1092	22.30	203	23.47
2005	1569	32.05	238	27.51
2004	1145	23.39	209	24.16
2003	584	11.93	127	14.68
2002	220	4.49	47	5.43
2001	99	2.02	15	1.73
2000	69	1.41	13	1.50
1999	40	0.82	7	0.81
antes de 1999	78	1.59	6	0.69

4. Postulantes e Ingresantes según sexo

Sexo	Postulantes	Porcentaje (%)	Ingresantes	Porcentaje (%)
Masculino	4072	83.2	773	89.4
Femenino	824	16.8	92	10.6
Total	4896	100.0	865	100.0

5. Postulantes e Ingresantes según tipo de institución educativa

Institución Educativa	Postulantes	Porcentaje (%)	Ingresantes	Porcentaje (%)
Pública	2992	61.1	455	52.6
Privada	1904	38.9	410	47.4
Total	4896	100.0	865	100.0

6. Postulantes e Ingresantes según número de veces que postularon a la UNI

N° de veces	Postulantes	(%)	Ingresantes	(%)
Primera vez	2648	54.1	313	36.2
Segunda vez	1078	22.0	190	22.0
Tercer vez	737	15.1	223	25.8
Cuatro y más veces	433	8.8	139	16.10

7. Postulantes e Ingresantes por Especialidad. Primera Opción. Todas la modalidades

Especialidad	Postulantes	(%)	Ingresantes	(%)
A1 ARQUITECTURA	315	6.43	46	100.00
C1 ING. CIVIL	934	19.08	105	86.78
E1 ING. ECONÓMICA	105	2.14	8	13.33
E2 ING. ESTADÍSTICA	10	0.20	2	5.71
G1 ING. GEOLÓGICA	46	0.94	7	25.00
G2 ING. METALÚRGICA	17	0.35	1	4.00
G3 ING. DE MINAS	158	3.23	17	85.00
I1 ING. INDUSTRIAL	501	10.23	41	87.23
I2 ING. DE SISTEMAS	593	12.11	42	87.50
L1 ING. ELÉCTRICA	44	0.90	3	8.57
L2 ING. ELECTRÓNICA	407	8.31	34	97.14
L3 ING. DE TELECOMUNICACIONES	186	3.80	14	40.00
M3 ING. MECÁNICA	246	5.02	20	48.78
M4 ING. MECÁNICA-ELÉCTRICA	162	3.31	17	42.50
M5 ING. NAVAL	20	0.41	3	17.65
M6 ING. MECATRÓNICA	445	9.09	33	100.00
N1 FÍSICA	27	0.55	5	55.56
N2 MATEMÁTICA	28	0.57	7	36.84
N3 QUÍMICA	19	0.39	2	13.33
N5 ING. FÍSICA	11	0.22	3	30.00
P3 ING. DE PETRÓLEO Y GAS NATURAL	65	1.33	5	27.78
P2 ING. PETROQUÍMICA	57	1.16	9	50.00
Q1 ING. QUÍMICA	312	6.37	37	88.10
Q2 ING. TEXTIL	48	0.98	6	33.33
S1 ING. SANITARIA	80	1.63	8	30.77
S2 ING. DE HIGIENE Y SEGURIDAD INDUSTRIAL	60	1.23	7	29.17
TOTAL	4896	100.00	482	55.72

ANEXO 6F. RELACIÓN DE PRIMEROS PUESTOS DEL CONCURSO DE ADMISIÓN 2007-I
MODALIDAD: ORDINARIO

N° DE INSCRIPCIÓN	APELLIDOS Y NOMBRES	MÉRITO POR MODALIDAD	NOTA FINAL	ESPECIALIDAD DE INGRESO	ESTUDIOS ESCOLARES	EDAD
30673C	OLIVERA OLIVA, Ruth	1°	17,876	Ing. de Sistemas	I.E. Particular San Agustín de Antares, S.M.P. - Lima	16
20533F	CORONADO IDROGO, Frank Guiusepi	2°	17,561	Física	I.E. Particular Integral Class Trujillo	16
40686E	VALVERDE UCHÖFFEN, Bruno Rodrigo	3°	17,515	Ing. Civil	I.E. Particular Bertolt Brecht Brezing, Comas - Lima	17

MODALIDAD: DOS PRIMEROS ALUMNOS

10485B	CASTRO HUAMÁN, Erick Francis	1°	18,192	Ing. Química	I.E. Particular Bertolt Brecht Brezing, Comas - Lima	16
20250I	CONTRERAS BENITES, Luis Alberto	2°	17,338	Ing. Industrial	I.E. Particular Trilce San Juan, S.J.L. - Lima	17
60718D	VILLARREAL SALAZAR, Elías Jonathan	3°	15,907	Ing. de Minas	I.E. Particular ALFA, Comas - Lima	18

MODALIDAD: INGRESO DIRECTO CEPRE-UNI

20355D	SOTO UGALDI, Fidel Antonio	1°	17,117	Ing. Electrónica	I.E. Particular San Ignacio del Retablo, Comas - Lima	15
60577F	VILCA GAVIDIA, Celso Miguel	2°	16,977	Ing. Mecatrónica	I.E. Particular PROLOG, Villa María del Triunfo - S.J.M.	16
60480H	PACOMPIA BUSTINCIO, Juan Daniel	3°	15,653	Ing. Mecatrónica	I.E. Particular PROLOG, Villa María del Triunfo - S.J.M.	16

MODALIDAD: CONCURSO NACIONAL ESCOLAR

20382I	MEJÍA DOLORES, Marco Julián	1°	16,990	Ing. Electrónica	I.E. Privada Albert Einstein, Huaraz - Ancash	17
40628B	MALCA YAÑEZ, César Augusto	2°	16,286	Ing. Civil	I.E. Privada San Juan Bosco, Huáncayo - Junin	15
20563C	ORTIZ DE ZEVALLOS VILLANUEVA, Carlos	3°	16,235	Ing. Electrónica	I.E. Privada B Y M, Huánuco - Huánuco	17

INGRESANTE MÁS JOVEN DE L CONCURSO DE ADMISIÓN

50218J	VILCAPUMA PALACIOS, Josselyn Raysa	Des Primeros Alumnos		Arquitectura	I.E. Particular Los Ciervos de Jesús, Rimac - Lima	15
--------	------------------------------------	----------------------	--	--------------	--	----

INGRESANTE FEMENINA MEJOR UBICADA EN EL CONCURSO DE ADMISIÓN (ordinario)

30673C	OLIVERA OLIVA, Ruth	1°	17,876	Ing. de Sistemas	I.E. Particular San Agustín de Antares - S.M.P., Lima	16
--------	---------------------	----	--------	------------------	---	----

225

OCAD - CONCURSO 2007-I/CUADROS ESTADÍSTICOS

ANEXO 6G. INGRESANTES POR DEPARTAMENTOS SEGÚN UBICACIÓN DE INSTITUCIÓN EDUCATIVA

DEPARTAMENTO	NUMERO DE INGRESANTES 2007-I	
	Cantidad	Porcentaje
LIMA	606	70.06
JUNIN	77	8.90
ANCASH	42	4.86
CALLAO	37	4.28
HUANUCO	16	1.85
PASCO	8	0.92
HUANCAVELICA	11	1.27
APURIMAC	9	1.04
AYACUCHO	6	0.69
LAMBAYEQUE	9	1.04
CAJAMARCA	3	0.35
ICA	13	1.50
LA LIBERTAD	4	0.46
CUSCO	4	0.46
PIURA	2	0.23
PUNO	4	0.46
SAN MARTIN	1	0.12
AMAZONAS	6	0.69
AREQUIPA	1	0.12
LORETO	1	0.12
TACNA	1	0.12
UCAYALI	2	0.23
TUMBES	2	0.23
TOTAL	865	100.00

226

OCAD - CONCURSO 2007-I/CUADROS ESTADÍSTICOS

APELLIDOS Y NOMBRES	FACULTAD	ESPECIALIDAD DE INGRESO	ESTUDIOS ESCOLARES	MODALIDAD	EDAD
SUMARI JARA, Moisés Enrique	Arquitectura, Urbanismo y Artes	Arquitectura	I.E.Particular Liceo Santo Domingo, Comas - Lima	Ordinario	16
CORONADO IDROGO, Frank Gutusepi	Ciencias	Física	I.E.Particular Integral Class, La libertad - Trujillo	Ordinario	16
CARDENAS BEDÓN, Henry	Ingeniería Ambiental	Ing. de Higiene y Seguridad Industrial	I.E.Particular Nuestra Señora de Fátima, Los Olivos - Lima	Ordinario	18
VALVERDE UCHÓFEN, Bruno Rodrigo	Ingeniería Civil	Ing. Civil	I.E.Particular Bertolt Brecht Brezing, Comas - Lima	Ordinario	17
MORENO SAAVEDRA, Frank Israel	Ingeniería Económica y Ciencias Sociales	Ing. Económica	I.E.Particular El Nazareno, Chimbote - Ancash	Concurso Nacional Escolar	21
CONTRERAS BENITES, Luis Alberto	Ingeniería Eléctrica y Electrónica	Ing. Electrónica	I.E.Particular Trilce San Juan, S.J.L. - Lima	Dos Primeros Alumnos	17
VILLARREAL SALAZAR, Elías Jonathan	Ingeniería Geológica, Minera y Metalúrgica	Ing. de Minas	I.E.Particular ALFA, Comas - Lima	Dos Primeros Alumnos	18
OLIVERA OLIVA, Ruth	Ingeniería Industrial y de Sistemas	Ing. de Sistemas	I.E.Particular San Agustín de Antares, S.M.P.- Lima	Ordinario	16
VILCA GAVIDIA, Celso Miguel	Ingeniería Mecánica	Ing. Mecatrónica	I.E.Particular PROLOG, Villa María del Triunfo - S.J.M.	INGRESO DIRECTO	16
BUITRÓN FERNÁNDEZ, Jahir Grimaldo	Ingeniería de Petróleo, Gas Natural y Petroquímica	Ing. de Petroquímica	I.E.Particular Sebastián Salazar Bondy, Santa Anita - Lima	Dos Primeros Alumnos	17
CASTRO HUAMÁN, Erick Francis	Ingeniería Química y Textil	Ing. Química	I.E.Particular Bertolt Brecht Brezing, Comas - Lima	Dos Primeros Alumnos	17