

# DOUPOVSKÉ HORY

VVP HRADIŠTĚ

**KLENOTY KVĚTENY A ŽIVOČIŠTVA**

Zpracoval: Libor Huml 2008  
člen rady Strany Zelených Karlovarského kraje

## PŘEDMLUVA

Tuto skromnou publikaci, však obsahem jedinečnou, jsem dal dohromady z toho důvodu, abychom věděli proč si cenit přírody skryté ve VVP Hradiště.

Díky obrazům se konečně dozvíte, kterou rostlinu, neb živočicha jste právě na své tajné cestě po vojenském prostoru zahlédli. Můžete potkat tvory jinde nevidané, kteří přežili jen díky nepřístupnosti a důslednému vyliďnění oblasti.

Nad osudy vysídlených lidí by se dalo dlouho truchlit, nad zaniklými pradávnými sídly starých Lučanů také, to je ale tak vše co můžeme dělat. Prostor byl definitivně vysídlen roku 1953. Zaniklo okresní maloměsto Doupov, obce Žďár, Tureč, Humnice, Tocov, Oleška, Žebletín, Mětikalov, Jeseň, Lochotín, Radošov, Těš, Tis, Svatobor, Řednice, Jírov, Prachomety, Kopáčov, Holetice... Mnoho okolních obcí bylo vyliďněno a dnes žije hlavně díky chatařům.

Doupovské hory se tak během let opuštěnosti a nepatrné vojenské přítomnosti staly největší lesostepí v naší vlasti. Vojenský režim tedy přírodě prospěl. Správa VÚ Hradiště si je dnes také vědoma významu území a snaží se jej chránit před vetřelci i sama před sebou. Velkým přínosem je také, že oblast není odvodňována, není zde žádný důl ani lom.

Avšak problémy se vyskytly na Valečsku, kde nevítaní jednotlivci hledají v podzemí minerál hyalit (vhodný na šperky).

Voda z potoků je až k prvním čističkám pitná, Lomnický, Pstružný potok, Malá Trasovka i jiné zůstaly stále čistými. Jinak je to s Libocí neb také nazývanou Hlineč, která protíná dopadové plochy střel.

Na území se nalézá několik pramenů minerálních vod: Žebletínská kyselka, prameniště u Vísky a Mattoniho prameny od Zakšova ku Kyselce.

Problematických míst není ale zrovna málo: je zde rozsáhlá skládka komunálního odpadu na Činově, myčka vojenských vozidel na Turči, opuštěná raketová základna v Dlouhé (nedaleko Kostelní Horky), zbořená ruská kasárna - městečko s velkým podzemním bunkrem v Malém Hlavákově a prosáklá zem ropnými látkami v areálu autoparku a PHM v Radošově...

Tak jsem přemýšlel a tuším, že by bylo dobré na vždycky nechat Doupovské hory bez lidí, aby to tam už neničili. Ten kraj si vzala příroda nazpět.

A co si o tom myslí člověk, který tam dlouhá léta pracoval? Odpovídá Karel Ďurovič, doupovský patriot.

„Jsem pro, ale znovu bych tam vysadil doupovský oves a zušlechtil ovocné stromy, kterých je tam přehršle. Na okraji vojenského prostoru bych nechal postavit lihovary a z toho vypěstovaného ovoce vyráběl kořalu. Vysadil bych tam kanadské krávy - jen na maso - a postavil bych tam ještě šachty na těžbu uranu a kamenolomy na čedič. Pamatuj - tato republika má velké rezervy.“

Milujme svou zem a její přírodu.

Foto: J. Bohdal, M. Anděra, K. Nepraš, J. Ševčík, J. Maštera, K. Rozínek, T. Pavelka, V. Lupínek, J. Hlasek, M.Slovák, M. Kořínek, L. Kadeřávek, F. Bumba.

Vlast Čechů nikdy nezhyne. V Karlových Varech roku 2008. Libor Huml

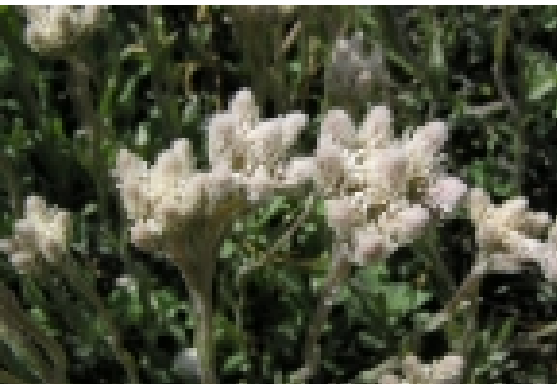
# KLENOTY KVĚTENY



KONIKLEC LUČNÍ



ZÁBĚLNÍK BAHENNÍ



KOCIÁNEK DVOUDOMÝ



HOŘEC KŘÍŽATÝ



VIKEV LESNÍ



VEMENÍČEK ZELENÝ



ZÁRAZOVKA NACHOVÁ

# KLENOTY KVĚTENY



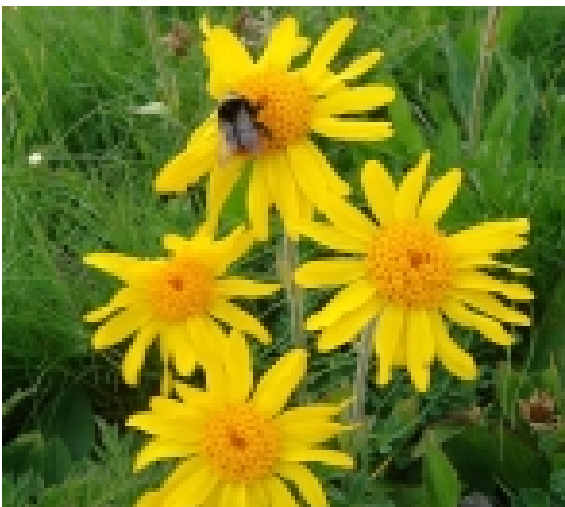
KOSATEC SIBÍŘSKÝ



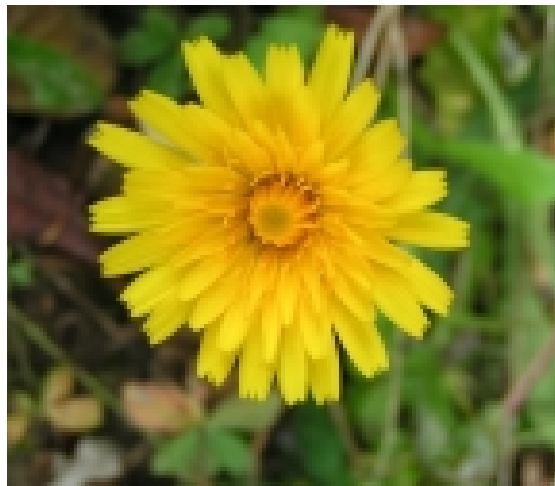
VŠIVEC LADNÍ



PUŠKVOREC OBECNÝ



PRHAARNIKA



HADÍ MORD



CHRPA HORSKÁ

# KLENOTY KVĚTENY



KONIKLEC OTEVŘENÝ



LOMIKÁMEN TRSNATÝ



KRUŠTÍK BAHENNÍ



HVOZDÍK PYŠNÝ



PRSTNATEC MÁJOVÝ



HOŘEC HOŘEPNÍK

# KLENOTY KVĚTENY



STARČEK POTOČNÍ



UPOLÍN NEJVYŠŠÍ



JATERNÍK PODLĚŠKA



BAZANOVEC KYTKOKVĚTÝ

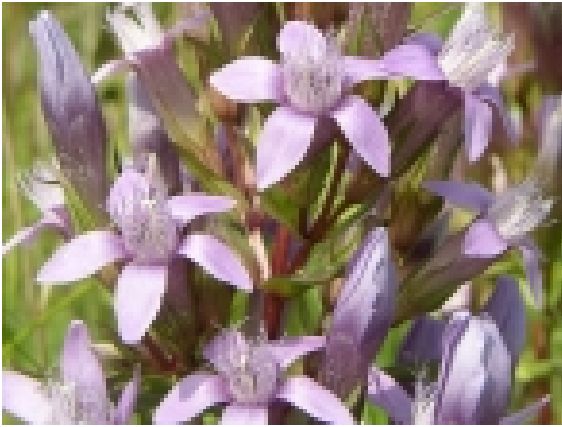


VRATIČKA MĚSÍČNÍ



PĚTIPRSTKA ŽEŽULNÍK

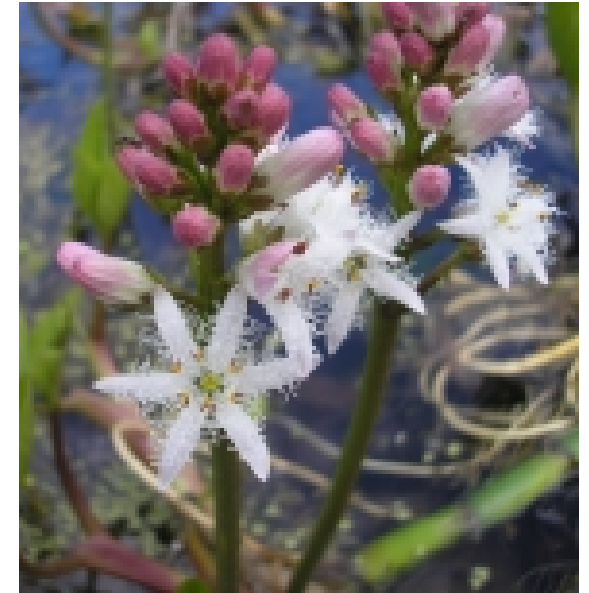
# KLENOTY KVĚTENY



HOŘEČEK DRSNÝ



JALOVEC OBEČNÝ



VACHTA TROJLISTÁ



OSTŘICE DVOUMUŽNÁ

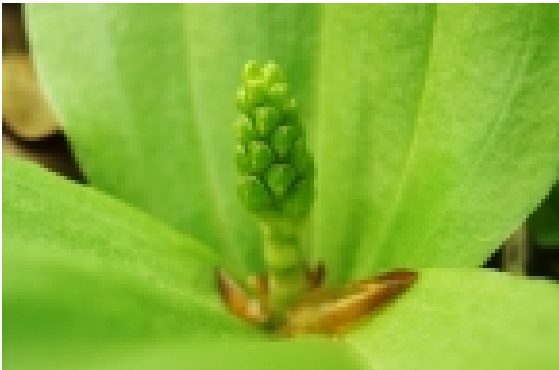


PLICNÍK LÉKAŘSKÝ



ZVONEČNÍK HLAVATÝ

# KLENOTY KVĚTENY



BRADÁČEK VEJČITÝ



JETEL KAŠTANOVÝ



PRVOSENKA JARNÍ



VRBA ROZMARÝNOLISTÁ

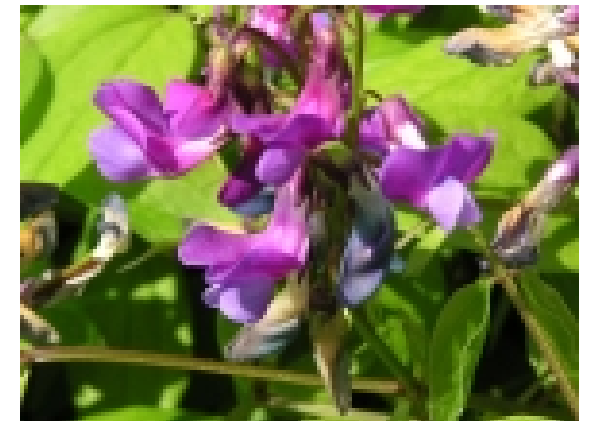


OKROTICE DLOUHOLISTÁ

8



LÝKOVEC VONNÝ



HRACHOR JARNÍ



MAŘINKA VONNÁ



# KLENOTY KVĚTENY



JEČMENKA LESNÍ



SASANKA PRYSKYŘŇÍKOVITÁ



LÝKOVEC JEDOVATÝ



OSTŘICE TRSNATÁ



LILIE ZLATOHLÁVEK



KYČELNICE DEVÍTILISTÁ

# KLENOTY KVĚTENY



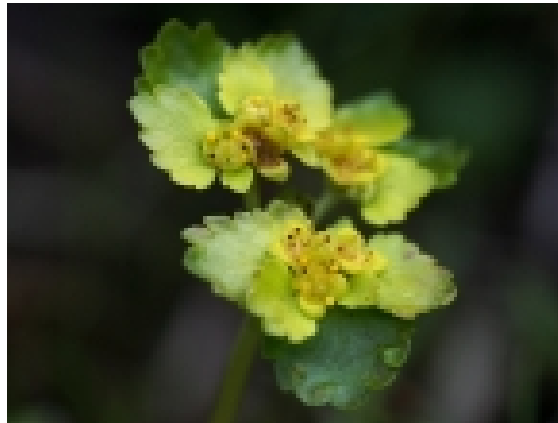
KRUŠTÍK MODROFIALOVÝ



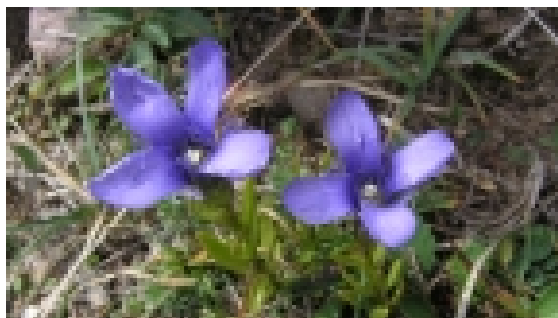
KRUŠTÍK ŠIROLISTÝ



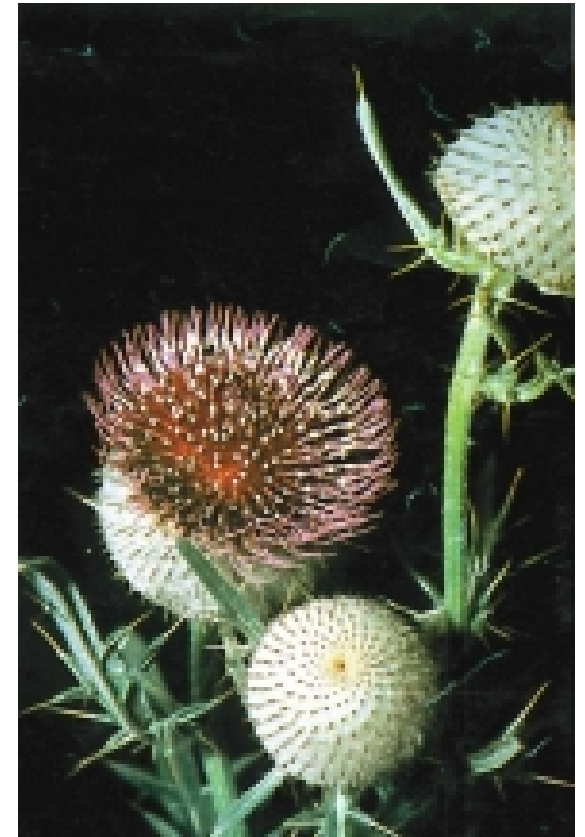
MĚSÍČNICE VYTRVALÁ



MOKRÝŠ VSTRÍCNOLISTÝ



HOŘEČEK BRVITÝ



PCHÁČ BĚLOHLAVÝ



PCHÁČ BEZLODYŽNÝ

# KLENOTY KVĚTENY



PRSTNATEC BEZOVÝ



ZIMOSTRÁZEK NÍZKÝ



TAŘICE SKALNÍ



ZÁRAZA SÍŤNATÁ



DIVIZNA KNOTOVITÁ BĚLOKVĚTÁ



BĚLOZÁŘKA LILIOVÁ

# KLENOTY KVĚTENY



PUPAVA BEZLODYŽNÁ



VSTAVAČ MUŽSKÝ



DUB LETNÍ



JASAN ZTEPILÝ

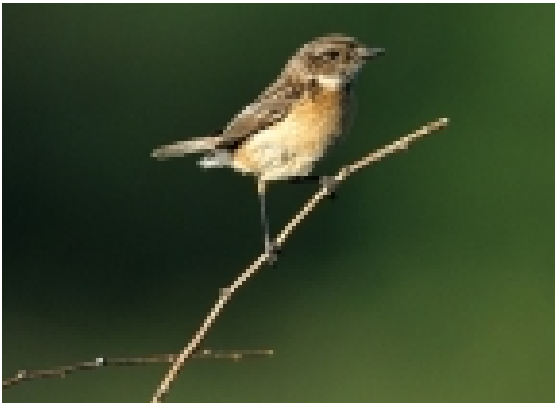


SMRK ZTEPILÝ



BOROVICE LESNÍ

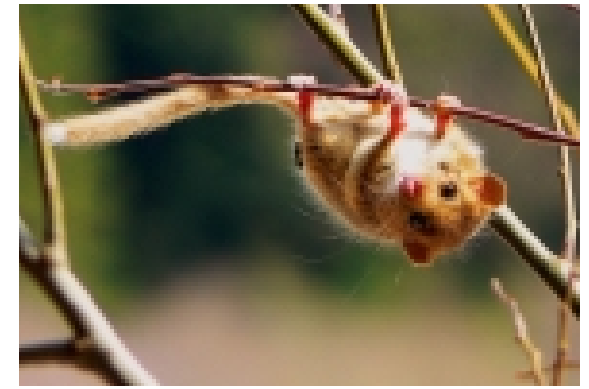
# KLENOTY ŽIVOČIŠTVA



BRAMBORNÍČEK ČERNOHLAVÝ



DLÁSK TLUSTOZUBÝ



PLŠÍK LÍSKOVÝ



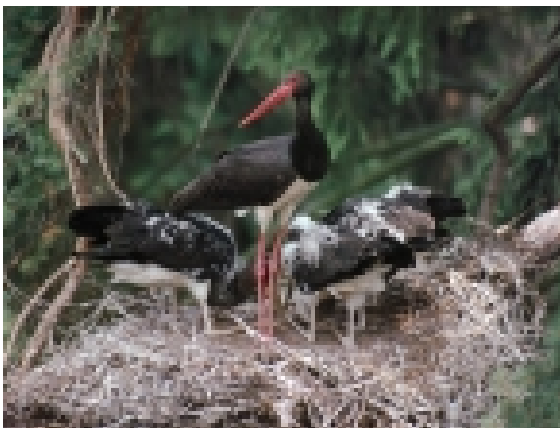
HOLUB DOUPŇÁK



KULÍŠEK NEJMENŠÍ



KUNA LESNÍ



ČÁP ČERNÝ



SÝC ROUSNÝ

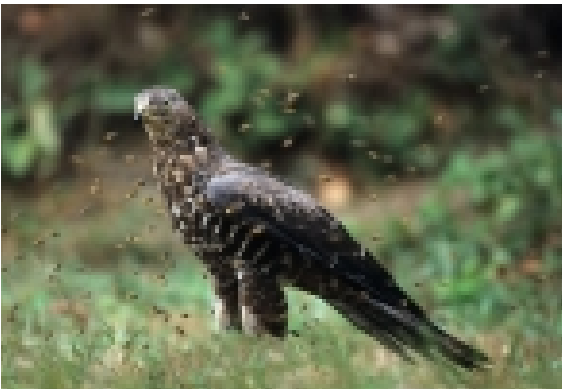


BĚLOZUBKA BĚLOBŘICHÁ

# KLENOTY ŽIVOČIŠTVA



KŘEČEK POLNÍ



VČELOJED LESNÍ



LEJSEK MALÝ



TETŘÍVEK OBECNÝ



OŘEŠNÍK KROPENATÝ



ŽLUNA ŠEDÁ

# KLENOTY ŽIVOČIŠTVA



PLCH ZAHRADNÍ



NETOPÝR ŘASNATÝ



KRKAVEC VELKÝ



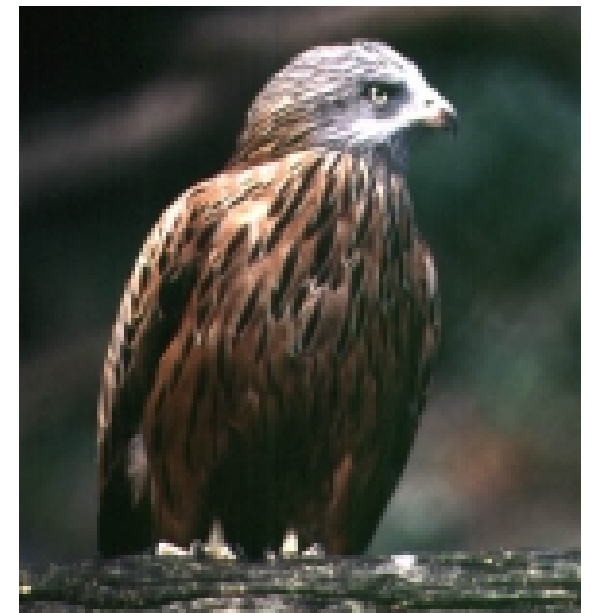
NETOPÝR VELKÝ



REJSEC ČERNÝ



OSTŘÍŽ LESNÍ



LUŇÁK ČERVENÝ

# KLENOTY ŽIVOČIŠTVA



SLAVÍK OBECNÝ



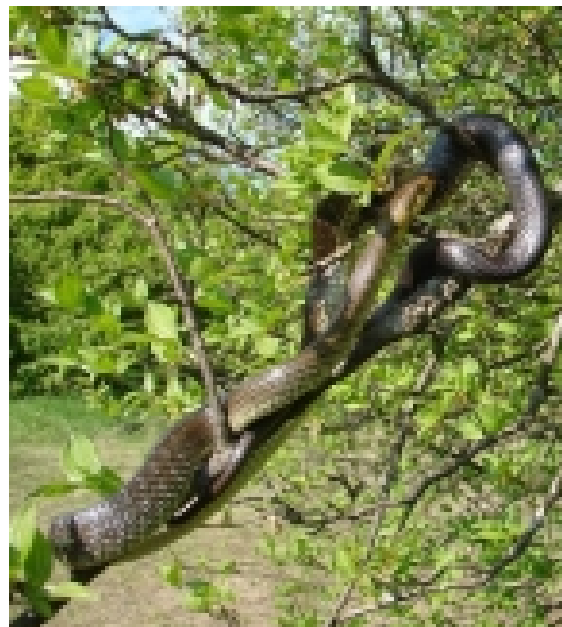
UŽOVKA PODPLAMATÁ



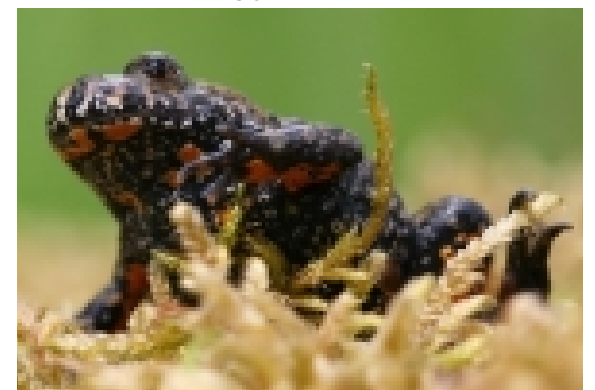
ČOLEK VELKÝ



STRAKAPOUD PROSTŘEDNÍ



UŽOVKA STROMOVÁ



KUŇKA OBECNÁ



JEŠTĚRKA ZELENÁ



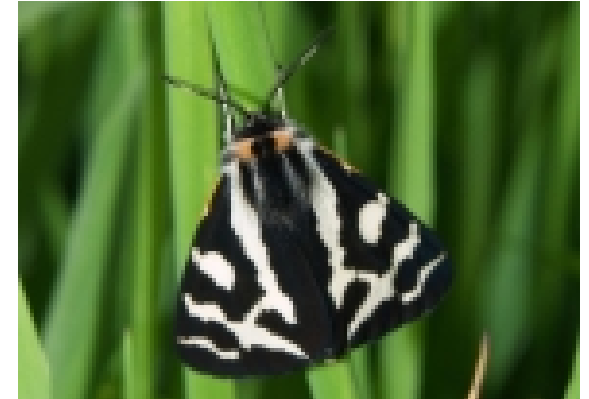
# KLENOTY ŽIVOČIŠTVA



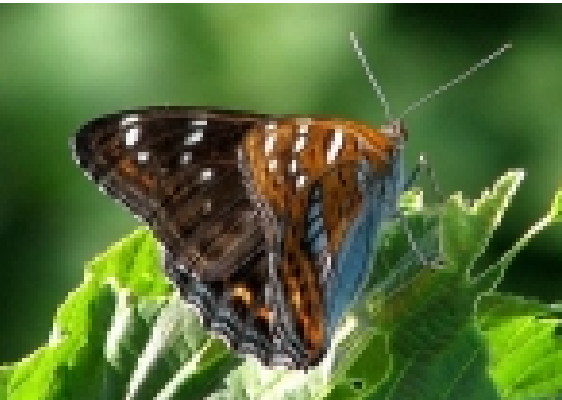
BATOLEC DUHOVÝ



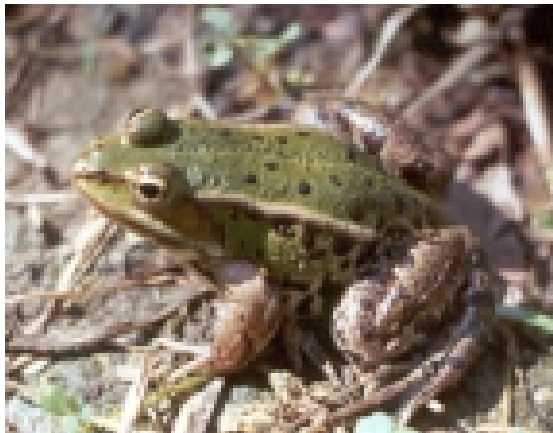
SKOKAN OSTRONOSÝ



PŘÁSTEVNÍK JITROCELOVÝ



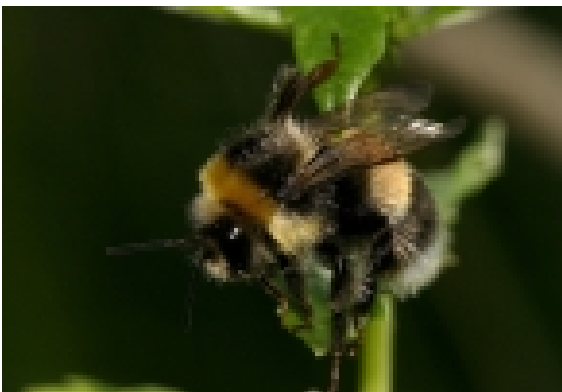
BĚLOPÁSEK TOPOLOVÝ



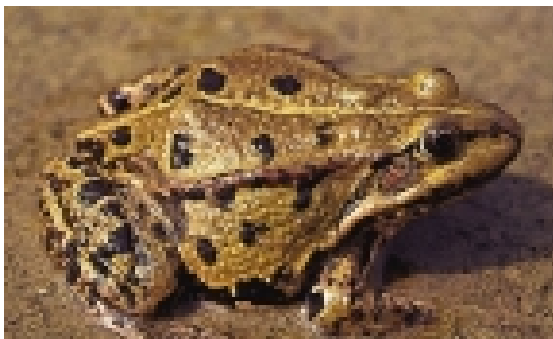
SKOKAN KRÁTKONOHÝ



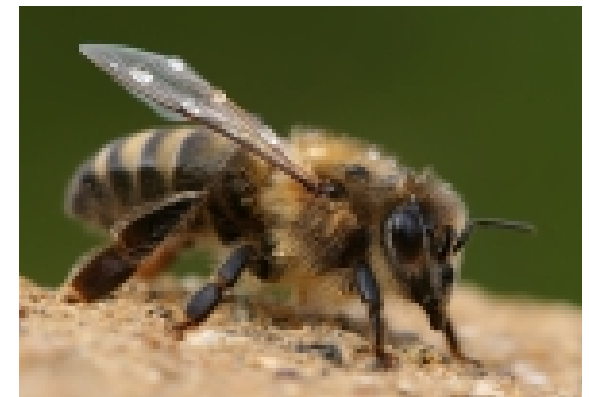
PŘÁSTEVNÍK ANGREŠTOVÝ



ČMELÁK ZEMNÍ



SKOKAN SKŘEHOTAVÝ



VČELA MEDONOSNÁ

# KLENOTY ŽIVOČIŠTVA



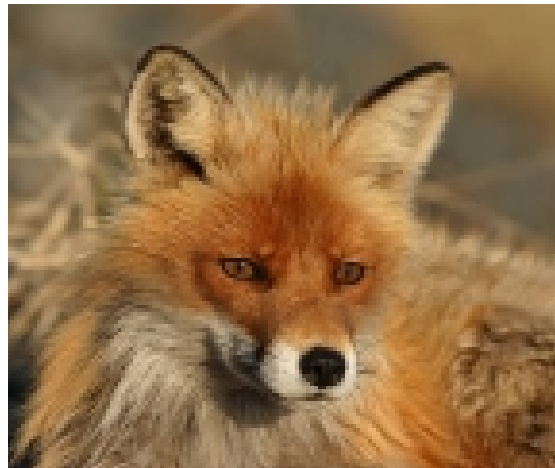
PRASE DIVOKÉ SE SELATY



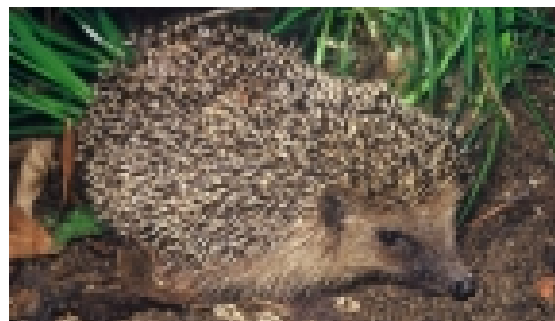
JEZEVEC LESNÍ



VEVERKA OBECNÁ



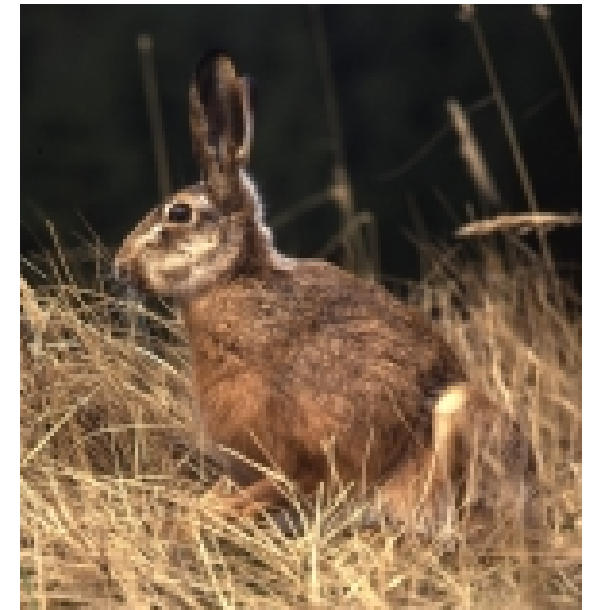
LIŠKA OBECNÁ



JEŽEK ZÁPADNÍ



JELEN LESNÍ



ZAJÍC POLNÍ

# KLENOTY ŽIVOČIŠTVA



KRÁLÍK DIVOKÝ



LASICE HRANOSTAJ



LASICE KOLČAVA



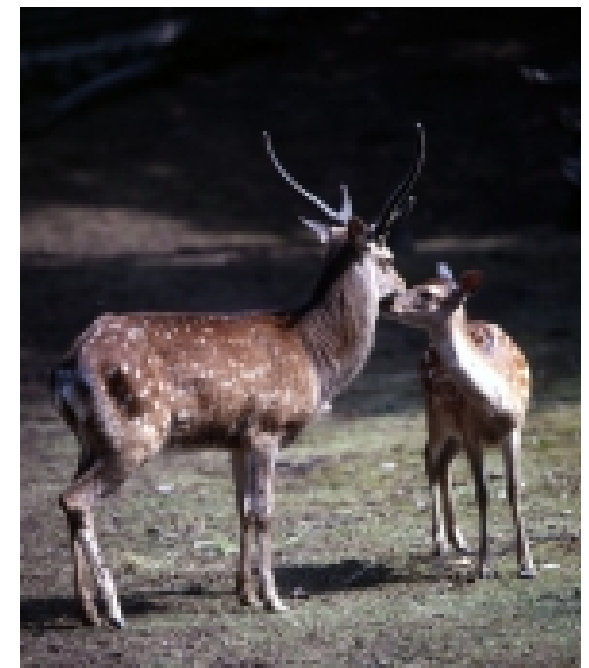
ONDATRA PIŽMOVÁ



TCHOŘ TMAVÝ



KUNA SKALNÍ

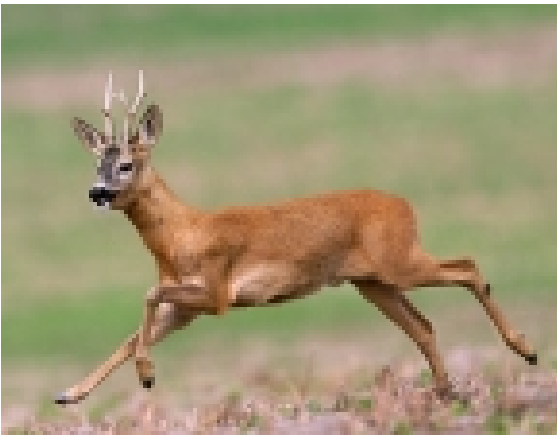


SIKA

# KLENOTY ŽIVOČIŠTVA



DANĚK EVROPSKÝ



SRNEC OBECNÝ



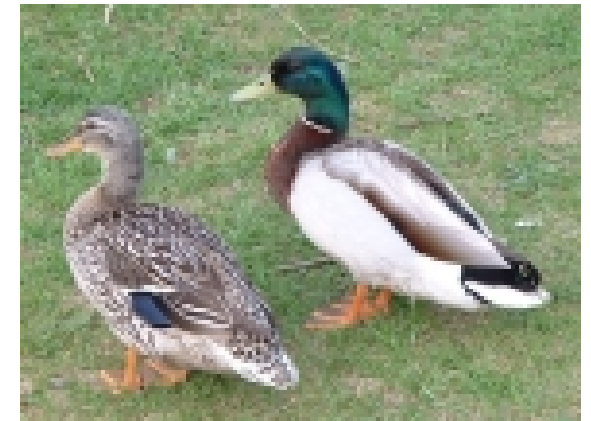
MUFLON



KOROPTEV POLNÍ



BAŽANT POLNÍ

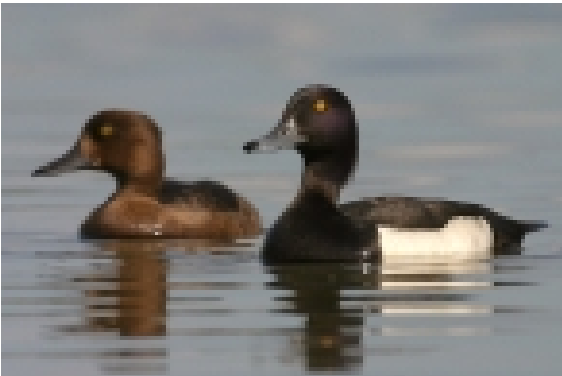


KACHNA DIVOKÁ

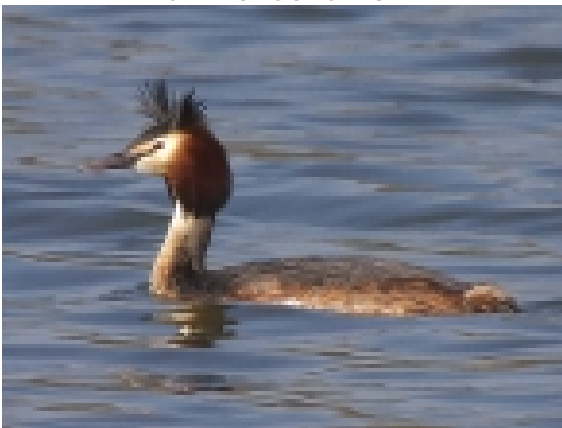


VOLAVKA POPELAVÁ

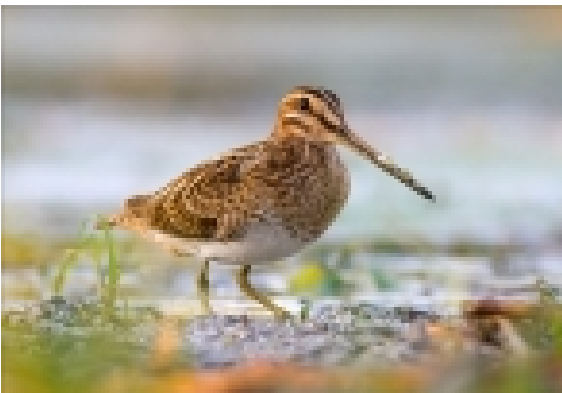
# KLENOTY ŽIVOČIŠTVA



POLÁK CHOCHOLAČKA



POTÁPKA ROHÁČ



BEKASINA OTAVNÍ



KRAHUJEC OBECNÝ



POŠTOLKA OBECNÁ



JESTŘÁB LESNÍ



SLUKA LESNÍ

# KLENOTY ŽIVOČIŠTVA



LYSKA ČERNÁ



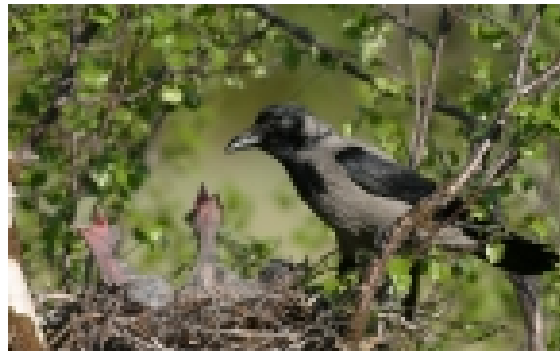
ŠPAČEK OBECNÝ



KÁNĚ LESNÍ



KÁNĚ ROUSNÁ



VRÁNA OBECNÁ



DROZD KVÍČALA



STRAKA OBECNÁ



SOJKA OBECNÁ

# KLENOTY ŽIVOČIŠTVA



VÝR VELKÝ



KULÍŠEK NEJMENŠÍ



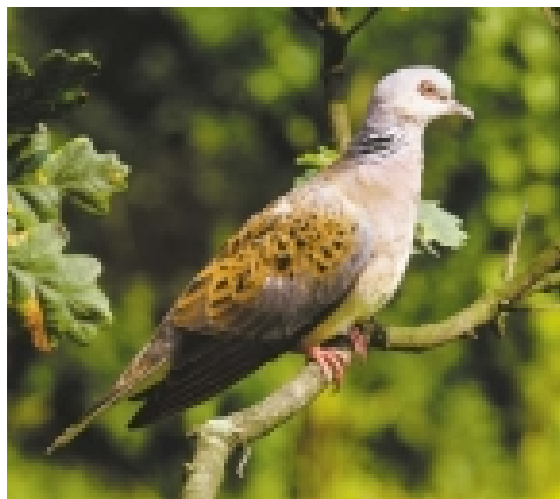
HRDLIČKA ZAHRADNÍ



STŘEVLE POTOČNÍ



SOVA PÁLENÁ



HRDLIČKA DIVOKÁ



MŘENKA MRAMOROVANÁ