

IC 17 CRIL – SUBLANÇO BURACA / PONTINHA
ACOMPANHAMENTO DO PATRIMÓNIO CULTURAL
AQUEDUTO DAS ÁGUAS LIVRES / AQUEDUTO DAS FRANCESAS / AQUEDUTO SUBSIDIÁRIO

ACOMPANHAMENTO DO PATRIMÓNIO CULTURAL

- Acompanhamento Arqueológico da Obra
- Aqueduto das Águas Livres e Elementos Associados
 - Acompanhamento Arqueológico
 - Monitorização
 - Estabilidade Estrutural
- Conservação e Restauro
- Acompanhamento das Portas de Benfica
- Sondagens Arqueológicas
 - Aqueduto Romano
 - “Fonte” da Damaia

EQUIPA TÉCNICA

Equipa multidisciplinar constituída por 20 elementos, destacando-se as seguintes valências:

- Arqueólogos
- Historiadores
- Arquitectos
- Engenheiros Civis
- Topógrafos
- Assistentes de Desenho

ENQUADRAMENTO JURÍDICO

- Lei n.º 107/2001 de 8 de Setembro
(Lei do Património Cultural)
- Decreto-Lei n.º 270/99, de 15 de Julho
(Regulamento de Trabalhos Arqueológicos)

IC 17 CRIL – SUBLANÇO BURACA / PONTINHA

ACOMPANHAMENTO DO PATRIMÓNIO CULTURAL

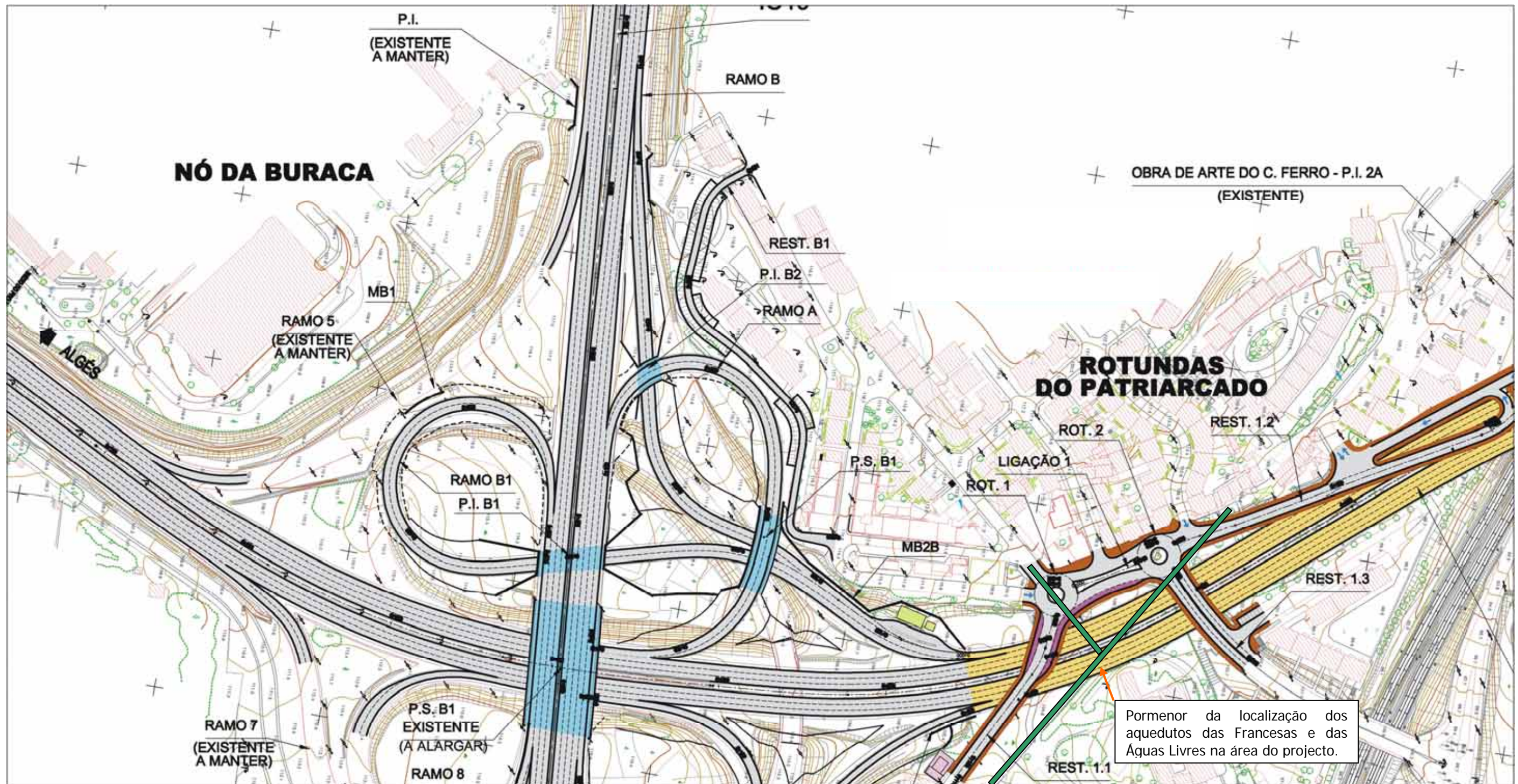
AQUEDUTO DAS ÁGUAS LIVRES / AQUEDUTO DAS FRANCESAS / AQUEDUTO SUBSIDIÁRIO



IC 17 CRIL – SUBLANÇO BURACA / PONTINHA

ACOMPANHAMENTO DO PATRIMÓNIO CULTURAL

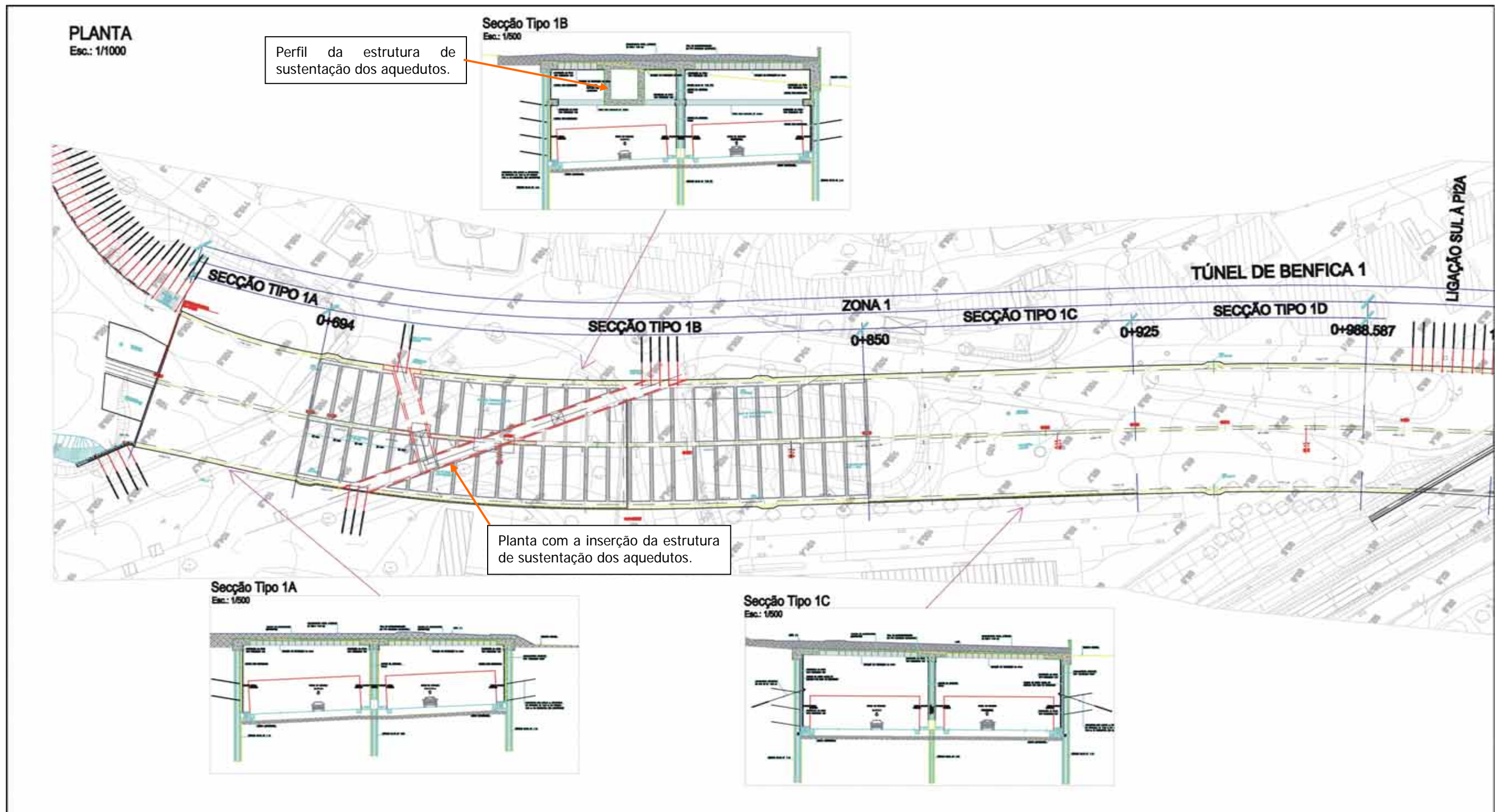
AQUEDUTO DAS ÁGUAS LIVRES / AQUEDUTO DAS FRANCESAS / AQUEDUTO SUBSIDIÁRIO



IC 17 CRIL – SUBLANÇO BURACA / PONTINHA

ACOMPANHAMENTO DO PATRIMÓNIO CULTURAL

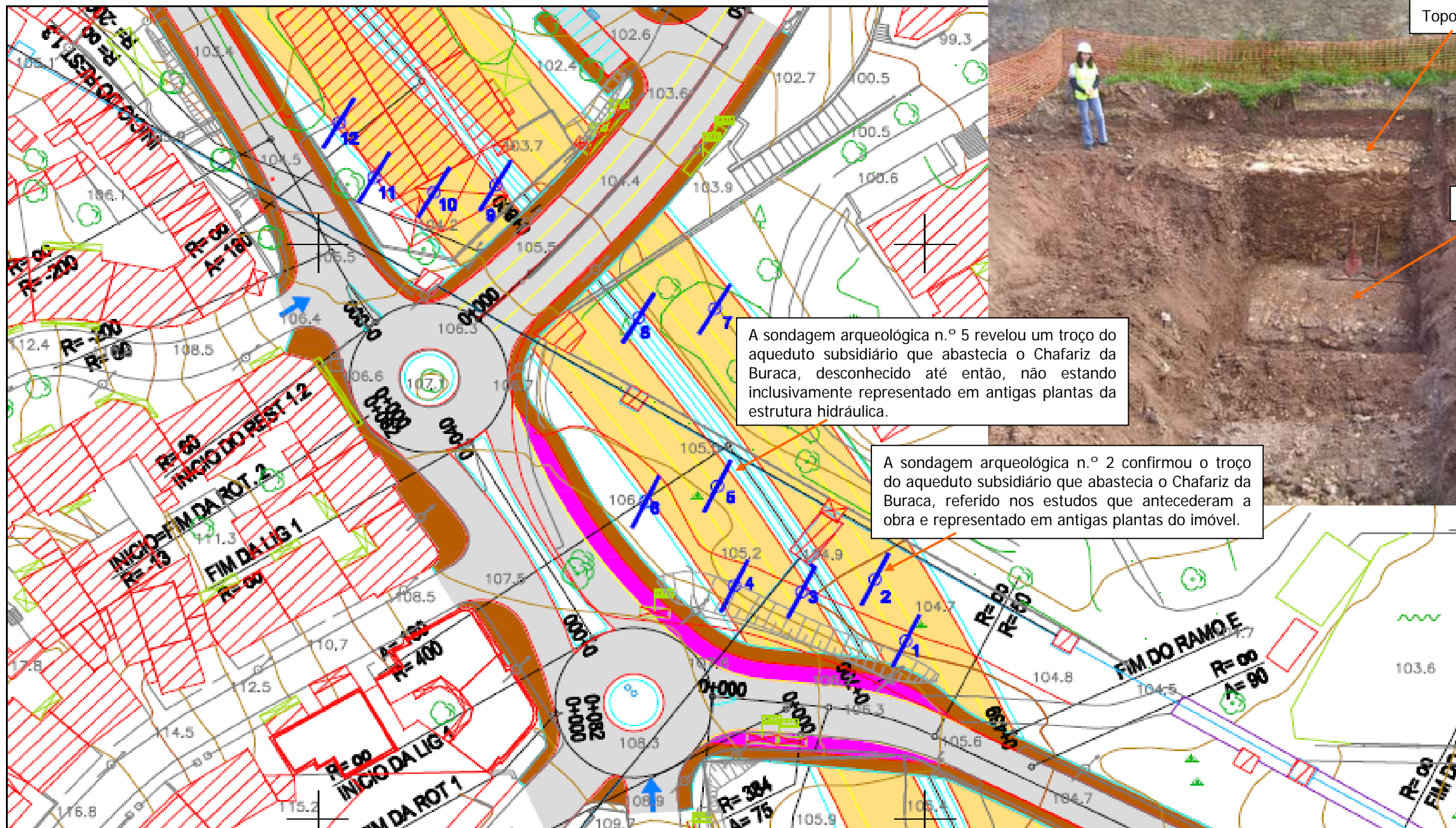
AQUEDUTO DAS ÁGUAS LIVRES / AQUEDUTO DAS FRANCESAS / AQUEDUTO SUBSIDIÁRIO



IC 17 CRI L - SUBLANÇO BURACA / PONTI NHA

ACOMPANHAMENTO DO PATRIMÓNIO CULTURAL

AQUEDUTO DAS ÁGUAS LIVRES / AQUEDUTO DAS FRANCESAS / AQUEDUTO SUBSIDIÁRIO



A sondagem arqueológica n.º 5 revelou um troço do aqueduto subsidiário que abastecia o Chafariz da Buraca, desconhecido até então, não estando inclusivamente representado em antigas plantas da estrutura hidráulica.

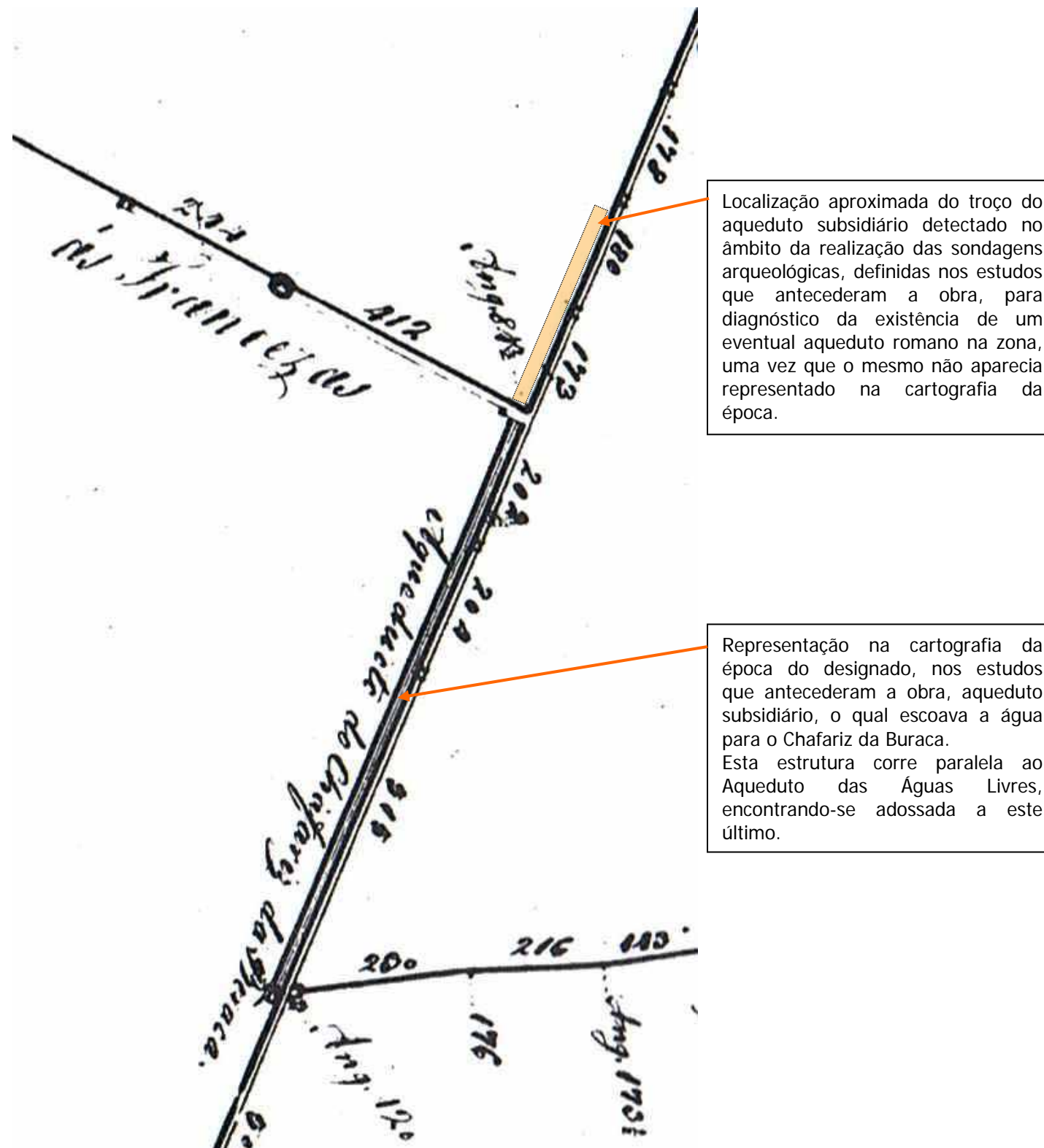
A sondagem arqueológica n.º 2 confirmou o troço do aqueduto subsidiário que abastecia o Chafariz da Buraca, referido nos estudos que antecederam a obra e representado em antigas plantas do imóvel.

Disposição no terreno das sondagens arqueológicas, definidas nos estudos que antecederam a obra, para diagnóstico da existência na zona de um eventual aqueduto romano, estrutura que não veio a ser identificada.

IC 17 CRIL – SUBLANÇO BURACA / PONTINHA

ACOMPANHAMENTO DO PATRIMÓNIO CULTURAL

AQUEDUTO DAS ÁGUAS LIVRES / AQUEDUTO DAS FRANCESAS / AQUEDUTO SUBSIDIÁRIO



Chafariz da Buraca.

IC 17 CRIL – SUBLANÇO BURACA / PONTINHA

ACOMPANHAMENTO DO PATRIMÓNIO CULTURAL

AQUEDUTO DAS ÁGUAS LIVRES / AQUEDUTO DAS FRANCESAS / AQUEDUTO SUBSIDIÁRIO



Área da sondagem arqueológica n.º 5.



Aqueduto subsidiário, após seccionamento devidamente autorizado pelo IGESPAR, para aferição das cotas de fundação, verificação da galeria e análise do seu relacionamento com o Aqueduto das Águas Livres.



Pormenor das medidas de segurança adoptadas para evitar a intrusão de trabalhadores da obra, bem como de elementos alheio à mesma, no interior da estrutura, tendo-se deixado uma abertura para visualização da galeria.

Área da sondagem arqueológica n.º 2.

IC 17 CRIL – SUBLANÇO BURACA / PONTINHA

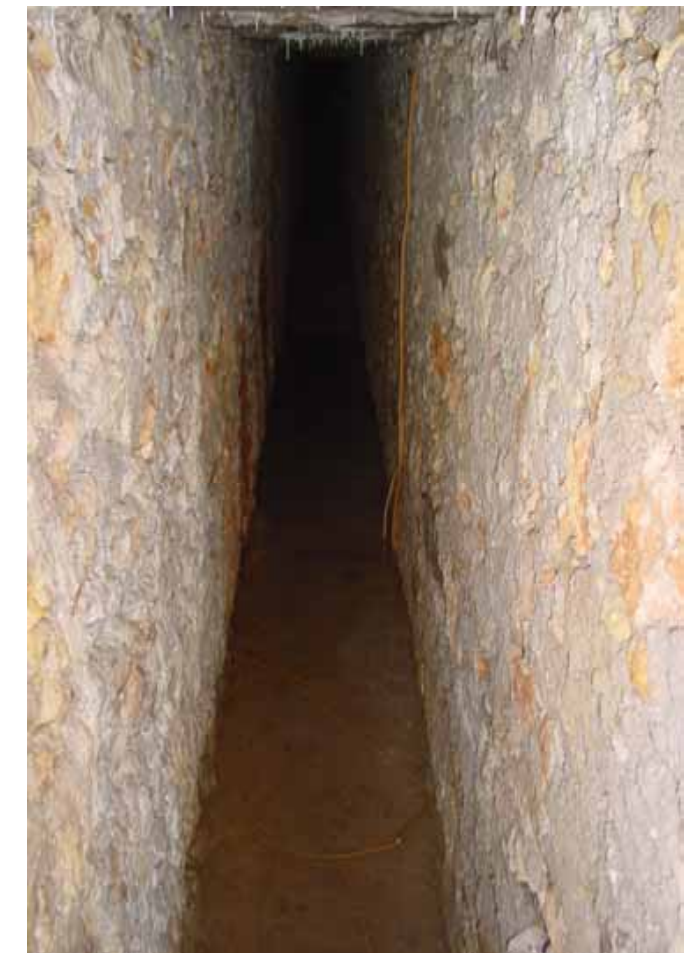
ACOMPANHAMENTO DO PATRIMÓNIO CULTURAL

AQUEDUTO DAS ÁGUAS LIVRES / AQUEDUTO DAS FRANCESAS / AQUEDUTO SUBSIDIÁRIO

Interior da casa de ligação do Aqueduto das Francesas ao das Águas Livres, sendo visível em primeiro plano o início do troço do aqueduto subsidiário que escoa a água para o Chafariz da Buraca, conhecido e mencionado nos estudos que antecederam a obra.



Pormenor da galeria do aqueduto subsidiário detectado na sondagem arqueológica n.º 2, sendo visível, na imagem da esquerda, a abertura que permitia o escoamento da água para abastecimento do Chafariz da Buraca.



Violação das medidas de segurança adoptadas, tendo as grades rebitadas sido arrancadas.

IC 17 CRIL – SUBLANÇO BURACA / PONTINHA

ACOMPANHAMENTO DO PATRIMÓNIO CULTURAL

AQUEDUTO DAS ÁGUAS LIVRES / AQUEDUTO DAS FRANCESAS / AQUEDUTO SUBSIDIÁRIO



Aspectos gerais do projecto de integração paisagística, o qual será ainda objecto de revisão e ajustes de pormenor.

