

## **PROPUESTA DE LÍMITES TERRITORIALES DE LOS DISTRITOS Y PROVINCIA DE UCAYALI**

Teniendo como documento base el Estudio de Diagnóstico y Zonificación de la provincia de Ucayali, elaborado por la Gerencia Regional de Planeamiento, Presupuesto y Acondicionamiento Territorial y aprobado por Resolución Jefatural N° 007-2005-PCM del 10.03.05, se presenta la propuesta de límites de los ámbitos político – administrativos a nivel distrital y provincial, realizado en las Cartas Nacionales a escala 1:100,000 elaborado por el Instituto Geográfico Nacional.

### **LÍMITES DE LOS DISTRITOS Y LA PROVINCIA DE UCAYALI**

Memoria Descriptiva de Límites.-

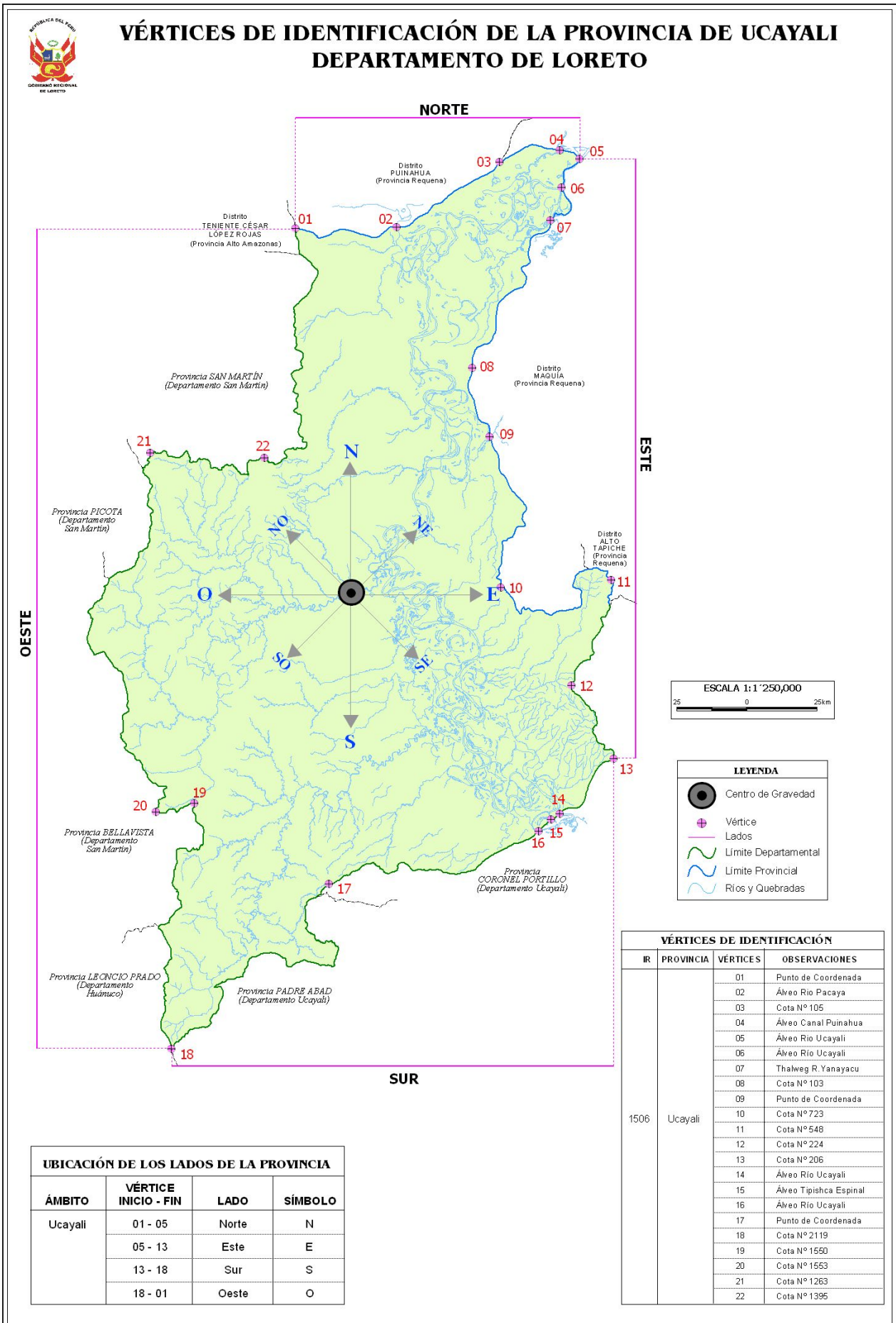
Las cartas nacionales utilizadas fueron las siguientes:

<b>CARTAS NACIONALES UTILIZADAS</b>					
<b>HOJA</b>	<b>AÑO DE EDICIÓN</b>			<b>SERIE</b>	<b>NOMBRE</b>
1859 (12-m)	Febrero	1990	1 – DMA	J632	Río Sacarita
1959 (12-n)	Octubre	1998	1 – IGN	J631	Canal Puinahua
1758 (13-l)	Abril	2004	1 – IGN	J631	Papa Playa
1858 (13-m)	Octubre	1998	1- IGN	J631	Dos de Mayo
1958 (13-n)	Octubre	1998	1 – IGN	J631	Río Maquíá
1657 (14-k)	Diciembre	1998	1 – IGN	J631	Laguna Sauce
1757 (14-l)	Febrero	2000	1 – IGN	J631	Yanayacu
1857 (14-m)	Agosto	1998	1 – IGN	J631	Orellana
1957 (14-n)	Abril	1990	1 – DMA	J632	Capanahua
1656 (15-k)	Diciembre	1998	1 – IGN	J631	San José de Sisa
1756 (15-l)	Mayo	1990	1 – DMA	J632	Río Panya
1856 (15-m)	Junio	1998	1 – IGN	J631	Contamana
1956 (15-n)	Diciembre	1998	1 – IGN	J631	Puerto Oriente
1655 (16-K)	Mayo	1990	1 –DMA	J632	Río Biabo
1755 (16-l)	Abril	1990	1 – DMA	J632	Héctor
1855 (16-m)	Diciembre	1998	1 – IGN	J631	Río Pisqui
1955 (16-n)	Diciembre	1998	1 – IGN	J631	Tiruntán
1754 (17-l)	Junio	1990	1 – DMA	J632	Nuevo Edén
1854 (17-m)	Junio	1990	1 – DMA	J632	Puerto Bolívar
1954 (17-n)	Noviembre	2000	2 – IGN	J631	Pucallpa
1753 (18-l)	Julio	1990	1 – DMA	J632	Río Santa Ana

La provincia de UCAYALI, con capital la ciudad de Contamana, limita con los distritos de Puinahua, Maquía y Alto Tapiche, provincia de Requena; las provincias de Coronel Portillo y Padre Abad, departamento de Ucayali; la provincia de Leoncio Prado, departamento de Huánuco; las provincias de Bellavista, Picota y San Martín, departamento de San Martín; y el distrito de Teniente César López Rojas, provincia de Alto Amazonas.

### VÉRTICES DE IDENTIFICACIÓN DE LA PROVINCIA DE UCAYALI

CARTA NACIONAL	VÉRTICE	COORDENADA UTM		DESCRIPCIÓN
		X m E	Y m N	
1758	01	440 000	9 328 000	Punto de Coordenada (vértice bipartido, provincia de Ucayali y Alto Amazonas).
1858	02	476 000	9 328 500	Álveo río Pacaya (vértice bipartido, distrito de Sarayacu y Yanayacu).
1959	03	512 542	9 351 603	Cota N° 105 (vértice bipartido, provincia de Ucayali y Requena).
1959	04	533 900	9 356 000	Álveo canal Puinahua.
1959	05	541 105	9 352 747	Álveo río Ucayali.
1959	06	534 600	9 342 600	Álveo río Ucayali (desembocadura río Yanayacu).
1958	07	530 750	9 331 000	Álveo río Yanayacu (desembocadura río Maquía).
1957	08	502 923	9 278 432	Cota N° 103 (vértice bipartido, distritos de Sarayacu y Yanayacu).
1957	09	509 000	9 254 000	Punto de Coordenada (vértice bipartido, distritos de Sarayacu y Alfredo Vargas Guerra).
1956	10	513 105	9 200 362	Cota N° 723 (vértice bipartido, distritos de Alfredo Vargas Guerra y Contamana).
1956	11	552 272	9 203 123	Cota N° 548.
1955	12	538 200	9 165 600	Cota N° 224 (vértice bipartido, distritos de Contamana y Padre Márquez).
1955	13	553 242	9 139 599	Cota N° 206.
1955	14	534 000	9 120 000	Álveo río Ucayali.
1955	15	531 000	9 118 000	Álveo tipishca Espinal.
1954	16	526 500	9 113 750	Álveo curso secundario río Ucayali.
1854	17	452 000	9 095 000	Punto de Coordenada (vértice bipartido, distritos de Padre Márquez y Contamana).
1753	18	395 950	9 036 400	Cota N° 2119 (vértice tripartido, departamentos de Loreto, Ucayali y Huánuco)
1755	19	404 154	9 123 761	Cota N° 1550 (vértice bipartido, distritos de Pampa Hermosa y Contamana).
1755	20	390 400	9 120 700	Cota N° 1553.
1657	21	388 398	9 248 260	Cota N° 1263.
1757	22	429 107	9 246 554	Cota N° 1395. (Vértice bipartido, distritos de Pampa Hermosa y Sarayacu).



**UBICACIÓN DE LOS LADOS DE LA PROVINCIA DE UCAYALI**

VÉRTICE INICIO - FIN	LADO	SÍMBOLO
01 – 05	Norte	N
05 – 13	Este	E
13 - 18	Sur	S
18 – 01	Oeste	O

**UBICACIÓN DE LOS LADOS ADYACENTES DE LA PROVINCIA DE UCAYALI**

UBICACIÓN DEL LADO	VECINO	SÍMBOLO
Norte	Distritos de Puinahua y Maquía, provincia de Requena	N
Este	Distritos de Maquía y Alto Tapiche, provincia de Requena; y provincia de Coronel Portillo, departamento de Ucayali	E
Sur	Provincias de Coronel Portillo y Padre Abad, departamento de Ucayali	S
Oeste	Provincia de Leoncio Prado, departamento de Huánuco; provincias de Bellavista, Picota, San Martín, departamento de San Martín y el distrito de Teniente César López Rojas, provincia de Alto Amazonas	O

**POR EL NORTE.**

Limita con los distritos de Puinahua y Maquía, provincia de Requena.

El límite se inicia en un punto de coordenada UTM 440 000 m E y 9 328 000 m N, se dirige en dirección Este por la divisoria de aguas de la quebrada Sacarita (tributario: quebrada León) y la quebrada Chambira pasando por las cotas:

Cota 142, coordenada UTM 446 056 m E y 9 326 619 m N.

Cota 149, coordenada UTM 448 031 m E y 9 324 677 m N.

Cota 128, coordenada UTM 453 122 m E y 9 326 633 m N.

Cota 124, coordenada UTM 456 100 m E y 9 327 687 m N.

Cota 118, coordenada UTM 461 100 m E y 9 326 750 m N.

Cota 116, coordenada UTM 464 110 m E y 9 325 781 m N.

Cota 115, coordenada UTM 468 111 m E y 9 324 750 m N.

Cota 99, coordenada UTM 473 968 m E y 9 328 560 m N.

Hasta cruzar el río Pacaya en un punto en su álveo de coordenada UTM 476 000 m E y 9 328 500 m N, sigue en dirección Noreste por la divisoria de aguas del río Ucayali (tributarios: quebrada Paynaco y canal Puinahua) y el río Pacaya (tributario: quebrada Alfaro) pasando por las cotas:

Cota 106, coordenada UTM 478 994 m E y 9 328 639 m N.

Cota 105, coordenada UTM 483 099 m E y 9 331 750 m N.

Cota 104, coordenada UTM 487 087 m E y 9 333 833 m N.

Cota 107, coordenada UTM 489 099 m E y 9 336 401 m N.

Cota 104, coordenada UTM 501 232 m E y 9 343 784 m N.

Cota 105, coordenada UTM 510 195 m E y 9 348 582 m N.

Cota 105, coordenada UTM 512 542 m E y 9 351 603 m N.

Cota 105, coordenada UTM 523 321 m E y 9 357 618 m N.

Hasta la cota 105 de coordenada UTM 529 230 m E y 9 356 527 m N, continúa en dirección Sureste en línea recta cruzando el canal de Puinahua en un punto en su álveo de coordenada UTM 533 900 m E y 9 356 000 m N; prosigue en la misma dirección en línea recta hasta un punto de coordenada UTM 539 000 m E y 9 355 000 m N; continúa en línea recta hasta un punto en el álveo del río Ucayali de coordenada UTM 541 105 m E y 9 352 747 m N.

#### **POR EL ESTE.**

Limita con los distritos de Maquía y Alto Tapiche, provincia de Requena y la provincia de Coronel Portillo, departamento de Ucayali.

El límite se inicia en un punto en el álveo del río Ucayali de coordenada UTM 541 105 m E y 9 352 747 m N, continúa en dirección Suroeste por el thalweg del río Ucayali hasta un punto en su álveo (desembocadura del río Yanayacu) de coordenada UTM 534 600 m E y 9 342 600 m N; prosigue en dirección Sureste por el thalweg del río Yanayacu hasta un punto en su álveo (desembocadura del río Maquía) de coordenada UTM 530 750 m E y 9 331 000 m N; continúa en dirección Sur por la divisoria de aguas del río Yanayacu (tributario: quebrada Romayna), el río Ucayali (tributarios: quebradas Maquillo, Catahuayo, Agua Calientes, Raya, Cachiyacu, Mashiria, ríos Pacaya, Cashiboya, quebradas Pumayo, Olufiluco, Sabalo, Cashiboillo, Ahuaya, Lecheyacu, Zarzal y Roaboillo) y el río Maquía (tributarios: quebradas Sungaro, Yamia, Palometa y Huangana), los ríos Callería, Tacshitea (tributario: quebrada Agua Blanca), pasando por las cotas:

Cota 97, coordenada UTM 523 481 m E y 9 322 275 m N.  
Cota 102, coordenada UTM 523 461 m E y 9 316 650 m N.  
Cota 105, coordenada UTM 520 466 m E y 9 314 109 m N.  
Cota 103, coordenada UTM 522 172 m E y 9 310 767 m N.  
Cota 102, coordenada UTM 520 558 m E y 9 307 087 m N.  
Cota 103, coordenada UTM 516 138 m E y 9 305 049 m N.  
Cota 103, coordenada UTM 512 326 m E y 9 301 469 m N.  
Cota 104, coordenada UTM 511 435 m E y 9 297 127 m N.  
Cota 103, coordenada UTM 511 366 m E y 9 292 541 m N.  
Cota 104, coordenada UTM 508 619 m E y 9 287 169 m N.  
Cota 102, coordenada UTM 504 419 m E y 9 285 477 m N.  
Cota 103, coordenada UTM 502 923 m E y 9 278 432 m N.  
Cota 106, coordenada UTM 503 696 m E y 9 266 940 m N.  
Punto de coordenada UTM 509 000 m E y 9 254 000 m N.  
Cota 110, coordenada UTM 511 252 m E y 9 248 740 m N.  
Cota 128, coordenada UTM 516 464 m E y 9 235 699 m N.  
Cota 146, coordenada UTM 520 867 m E y 9 230 714 m N.  
Cota 182, coordenada UTM 521 205 m E y 9 226 792 m N.  
Cota 215, coordenada UTM 521 631 m E y 9 222 264 m N.  
Cota 218, coordenada UTM 518 464 m E y 9 221 402 m N.  
Cota 307, coordenada UTM 513 481 m E y 9 216 146 m N.  
Cota 310, coordenada UTM 513 382 m E y 9 212 801 m N.  
Cota 458, coordenada UTM 511 648 m E y 9 203 729 m N.  
Cota 723, coordenada UTM 513 105 m E y 9 200 362 m N.  
Cota 707, coordenada UTM 515 759 m E y 9 198,227 m N.  
Cota 671, coordenada UTM 517 545 m E y 9 196 209 m N.  
Cota 407, coordenada UTM 519 403 m E y 9 191 474 m N.  
Cota 361, coordenada UTM 521 408 m E y 9 193 142 m N.  
Cota 233, coordenada UTM 528 297 m E y 9 192 125 m N.  
Cota 204, coordenada UTM 531 424 m E y 9 190 641 m N.

Cota 245, coordenada UTM 541 472 m E y 9 193 357 m N.  
Cota 321, coordenada UTM 541 554 m E y 9 198 473 m N.  
Cota 429, coordenada UTM 544 453 m E y 9 206 590 m N.  
Cota 548, coordenada UTM 552 272 m E y 9 203 123 m N.  
Cota 424, coordenada UTM 551 766 m E y 9 194 148 m N.  
Cota 412, coordenada UTM 548 929 m E y 9 188 473 m N.  
Cota 249, coordenada UTM 545 686 m E y 9 181 530 m N.  
Cota 268, coordenada UTM 546 325 m E y 9 177 107 m N.  
Cota 224, coordenada UTM 538,200 m E y 9 165 600 m N.  
Cota 230, coordenada UTM 540 826 m E y 9 161 844 m N.  
Cota 221, coordenada UTM 545 438 m E y 9 156 483 m N.  
Cota 206, coordenada UTM 547 333 m E y 9 152 327 m N.  
Cota 211, coordenada UTM 546 087 m E y 9 148 180 m N.  
Cota 201, coordenada UTM 552 262 m E y 9 142 637 m N.  
Hasta la cota 206 de coordenada UTM 553 242 m E y 9 139 599 m N.

### **POR EL SUR.**

Limita con las provincias de Coronel Portillo y Padre Abad, departamento de Ucayali.

El límite se inicia en la cota 206 de coordenada UTM 553 242 m E y 9 139 599 m N, continúa en dirección Suroeste por la divisoria de aguas de una quebrada sin nombre y el río Tacshitea pasando por las cotas:

Cota 188, coordenada UTM 547 567 m E y 9 136 131 m N.  
Cota 131, coordenada UTM 543 851 m E y 9 128 541 m N.  
Cota 123, coordenada UTM 542 971 m E y 9 125 191 m N.  
Cota 116, coordenada UTM 541 002 m E y 9 122 336 m N.  
Cota 114, coordenada UTM 536 825 m E y 9 121 770 m N.

Hasta cruzar el río Ucayali en un punto en su álveo de coordenada UTM 534 000 m E y 9 120 000 m N, continúa en dirección Suroeste por el thalweg de la Tipishca Espinal hasta un punto en su álveo de coordenada UTM 531 000 m E y 9 118 000 m N, sigue en la misma dirección en línea recta hasta un punto en el álveo del curso secundario del río Ucayali de coordenada UTM 526 500 m E y 9 113 750 m N; el límite continúa en la misma dirección por la divisoria de aguas de la quebrada Renacal, ríos Tahuaya, Pisqui y el río Aguaytia (tributarios: ríos Juanita y Santa Ana) pasando por las cotas:

Cota 126, coordenada UTM 517 583 m E y 9 109 259 m N.  
Cota 163, coordenada UTM 502 313 m E y 9 099 510 m N.  
Cota 221, coordenada UTM 490 588 m E y 9 099 971 m N.  
Cota 249, coordenada UTM 473 134 m E y 9 098 501 m N.  
Punto de coordenada UTM 452 000 m E y 9 095 000 m N.  
Cota 260, coordenada UTM 444 172 m E y 9 088 602 m N.  
Cota 268, coordenada UTM 446 988 m E y 9 075 533 m N.  
Cota 305, coordenada UTM 455 232 m E y 9 071 652 m N.  
Cota 341, coordenada UTM 453 846 m E y 9 065 663 m N.  
Cota 351, coordenada UTM 436 824 m E y 9 066 118 m N.  
Cota 310, coordenada UTM 424 337 m E y 9 068 840 m N.  
Cota 1246, coordenada UTM 420 729 m E y 9 061 802 m N.  
Cota 1165, coordenada UTM 412 037 m E y 9 058 991 m N.  
Cota 994, coordenada UTM 410 302 m E y 9 047 656 m N.  
Cota 1158, coordenada UTM 405 723 m E y 9 043 641 m N.  
Cota 1816, coordenada UTM 401 242 m E y 9 041 510 m N.  
Hasta la cota 2119 de coordenada UTM 395 950 m E y 9 036 400 m N.

## **POR EL OESTE.**

Limita con la provincia de Leoncio Prado, departamento de Huanuco; las provincias de Bellavista, Picota y San Martín, departamento de San Martín y el distrito de Teniente César López Rojas, provincia de Alto Amazonas.

El límite se inicia en la cota 2119 de coordenada UTM 395 950 m E y 9 036 400 m N, continúa en dirección Norte por la divisoria de aguas de los ríos Pisqui, Cushabatay (tributarios: ríos Panya, Pauyo y Chambira) y el río Biabo (tributarios: ríos Panajillo, Sungaro y Bombonajillo), río Ponasa (tributarios: quebradas Cumbira, Shamboyacu, río Chambira, quebradas Pucushcayacu y Mishquiyacu), quebrada Chipaota, pasando por las cotas:

Cota 2016, coordenada UTM 393 131 m E y 9 042 002 m N.

Cota 1630, coordenada UTM 393 797 m E y 9 051 435 m N.

Cota 1759, coordenada UTM 394 822 m E y 9 059 998 m N.

Cota 1836, coordenada UTM 393 498 m E y 9 064 713 m N.

Cota 2082, coordenada UTM 394 120 m E y 9 074 637 m N.

Cota 2252, coordenada UTM 391 540 m E y 9 079 953 m N.

Cota 1979, coordenada UTM 397 409 m E y 9 085 322 m N.

Cota 2011, coordenada UTM 398 171 m E y 9 090 791 m N.

Cota 1893, coordenada UTM 397 854 m E y 9 106 980 m N.

Cota 1448, coordenada UTM 407 276 m E y 9 111 710 m N.

Cota 1131, coordenada UTM 404 698 m E y 9 118 548 m N.

Cota 1550, coordenada UTM 404 154 m E y 9 123 761 m N.

Cota 1553, coordenada UTM 390 400 m E y 9 120 700 m N.

Cota 1475, coordenada UTM 392 135 m E y 9 125 122 m N.

Cota 1268, coordenada UTM 394 140 m E y 9 129 324 m N.

Cota 1284, coordenada UTM 388 841 m E y 9 131 006 m N.

Cota 1238, coordenada UTM 380 359 m E y 9 142 061 m N.

Cota 1584, coordenada UTM 378 509 m E y 9 146 290 m N.

Cota 1228, coordenada UTM 375 156 m E y 9 172 731 m N.

Cota 1409, coordenada UTM 372 090 m E y 9 177 397 m N.

Cota 1208, coordenada UTM 370 400 m E y 9 177 025 m N.

Cota 1366, coordenada UTM 365 943 m E y 9 181 948 m N.

Cota 1356, coordenada UTM 366 989 m E y 9 185 700 m N.

Cota 1045, coordenada UTM 366 646 m E y 9 192 341 m N.

Cota 1321, coordenada UTM 368 619 m E y 9 194 466 m N.

Cota 1361, coordenada UTM 371 303 m E y 9 196 907 m N.

Cota 1353, coordenada UTM 372 016 m E y 9 200 603 m N.

Cota 1358, coordenada UTM 373 744 m E y 9 203 546 m N.

Cota 1318, coordenada UTM 377 243 m E y 9 205 962 m N.

Cota 1174, coordenada UTM 379 591 m E y 9 206 195 m N.

Cota 1112, coordenada UTM 384 368 m E y 9 212 817 m N.

Cota 1178, coordenada UTM 387 912 m E y 9 218 549 m N.

Cota 1094, coordenada UTM 388 912 m E y 9 222 790 m N.

Cota 1293, coordenada UTM 389 386 m E y 9 227 515 m N.

Cota 966, coordenada UTM 387 277 m E y 9 230 050 m N.

Cota 1085, coordenada UTM 387 627 m E y 9 232 667 m N.

Cota 1093, coordenada UTM 388 726 m E y 9 235 617 m N.

Cota 1313, coordenada UTM 388 355 m E y 9 237 894 m N.

Cota 975, coordenada UTM 387 537 m E y 9 244 221 m N.

Hasta la cota 1263 de coordenada UTM 388 398 m E y 9 248 260 m N; el límite sigue en dirección Este por la divisoria de aguas de los ríos Cushabatay y Chipurana, pasando por las cotas:

Cota 942, coordenada UTM 389 844 m E y 9 248 506 m N.



Cota 1036, coordenada UTM 394 513 m E y 9 247 629 m N.  
Cota 663, coordenada UTM 401 185 m E y 9 249 015 m N.  
Cota 1014, coordenada UTM 402 308 m E y 9 245 132 m N.  
Cota 967, coordenada UTM 405 676 m E y 9 246 282 m N.  
Cota 1030, coordenada UTM 409 011 m E y 9 245 572 m N.  
Cota 1267, coordenada UTM 413 758 m E y 9 242 939 m N.  
Cota 831, coordenada UTM 417 402 m E y 9 244 105 m N.  
Cota 859, coordenada UTM 422 562 m E y 9 240 406 m N.  
Cota 1033, coordenada UTM 423 670 m E y 9 245 630 m N.  
Cota 1395, coordenada UTM 429 107 m E y 9 246 554 m N.  
Cota 1039, coordenada UTM 432 753 m E y 9 244 068 m N.  
Cota 915, coordenada UTM 435 510 m E y 9 245 986 m N.  
Cota 845, coordenada UTM 436 149 m E y 9 248 528 m N.  
Cota 639, coordenada UTM 439 192 m E y 9 250 065 m N.  
Hasta la cota 678 de coordenada UTM 442 710 m E y 9 249 512 m N, el límite continúa en dirección Norte por la divisoria de aguas del río Ucayali (tributarios: río Santa Catalina, quebrada San Pablo y río Alfaro), el río Pacaya (tributario: quebrada Sacarita) y el río Huallaga (tributarios: ríos Chipuruna y Yanayacu, quebradas Matador y Yaracyacu) pasando por las cotas:  
Cota 353, coordenada UTM 443 274 m E y 9 251 898 m N.  
Cota 298, coordenada UTM 441 781 m E y 9 254 018 m N.  
Cota 222, coordenada UTM 440 034 m E y 9 262 528 m N.  
Cota 225, coordenada UTM 440 638 m E y 9 265 988 m N.  
Cota 248, coordenada UTM 439 561 m E y 9 271 282 m N.  
Cota 254, coordenada UTM 438 814 m E y 9 276 451 m N.  
Cota 256, coordenada UTM 439 952 m E y 9 277 537 m N.  
Cota 237, coordenada UTM 442 028 m E y 9 284 305 m N.  
Cota 221, coordenada UTM 440 076 m E y 9 285 293 m N.  
Cota 211, coordenada UTM 439 905 m E y 9 291 788 m N.  
Cota 211, coordenada UTM 439 658 m E y 9 297 035 m N.  
Cota 176, coordenada UTM 445 098 m E y 9 305 704 m N.  
Cota 175, coordenada UTM 446 100 m E y 9 308 700 m N.  
Cota 153, coordenada UTM 448 050 m E y 9 312 850 m N.  
Cota 157, coordenada UTM 446 000 m E y 9 314 850 m N.  
Cota 176, coordenada UTM 441 718 m E y 9 318 844 m N.  
Hasta un punto de coordenada UTM 440 000 m E y 9 328 000 m N; punto de inicio de la presente descripción.



**LÍMITES DEL DISTRITO DE YANAYACU.****IR = 150607**

Su capital es el centro poblado de Juancito. Las hojas utilizadas fueron las siguientes:

CARTAS NACIONALES UTILIZADAS					
Hoja	Año de Edición			Serie	Nombre
1859 (12-m)	Febrero	1990	1 - DMA	J632	Río Sacarita
1959 (12-n)	Octubre	1998	1 - IGN	J631	Canal Puinahua
1858 (13-m)	Octubre	1998	1 - IGN	J631	Dos de Mayo
1958 (13-n)	Octubre	1998	1 - IGN	J631	Río Maquía
1857 (14-m)	Agosto	1998	1 - IGN	J631	Orellana
1957 (14-n)	Abril	1990	1 - DMA	J632	Capanahua

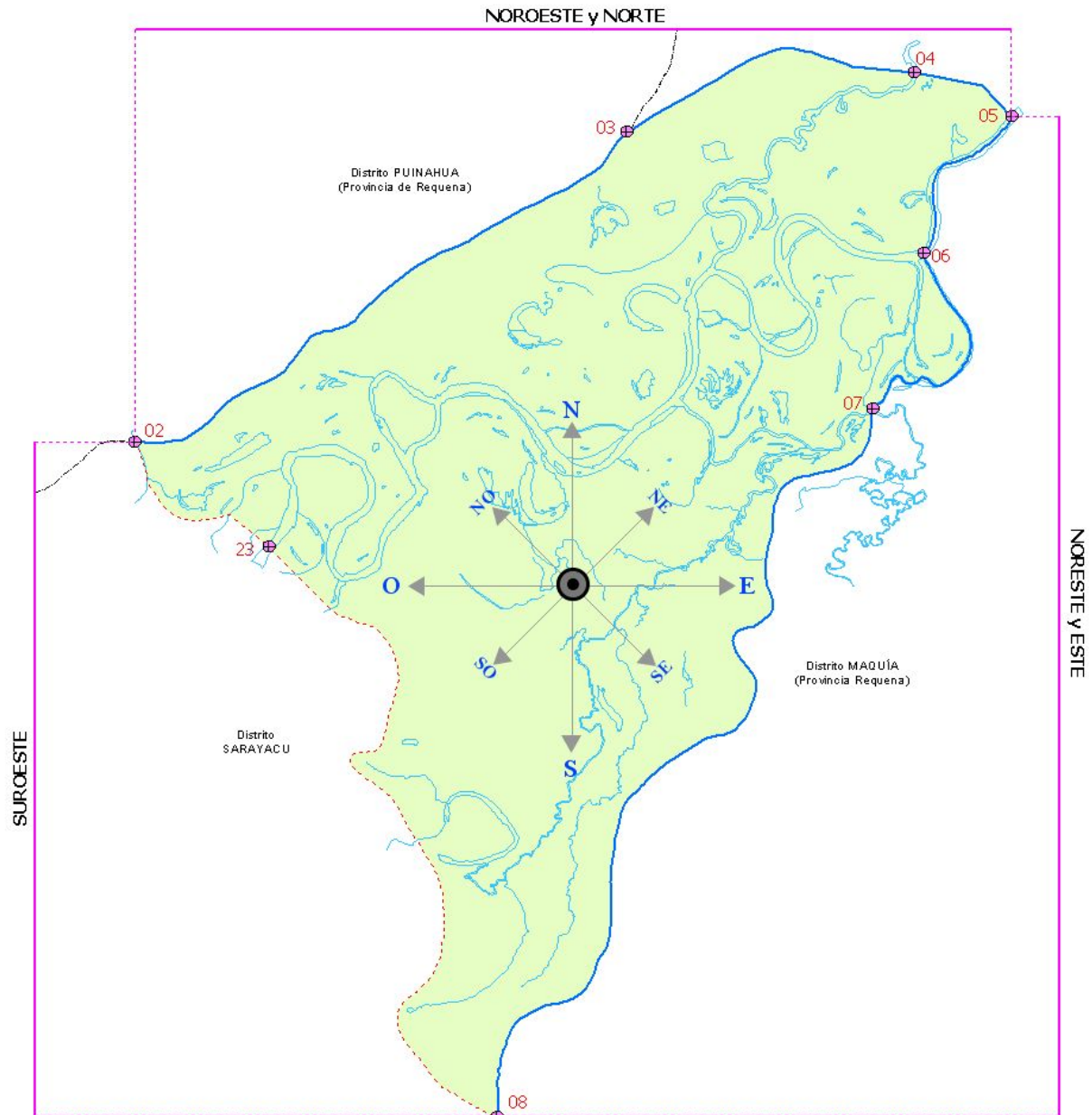
**YANAYACU**, limita con los distritos de Puinahua y Maquía, provincia de Requena; y el distrito de Sarayacu.

**VÉRTICES DE IDENTIFICACIÓN DEL DISTRITO DE YANAYACU**

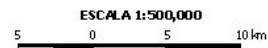
CARTA NACIONAL	VÉRTICE	COORDENADA UTM		OBSERVACIONES
		X m E	Y m N	
1858	02	476 000	9 328 500	Álveo río Pacaya (vértice bipartido, distritos de Yanayacu y Sarayacu).
1959	03	512 542	9 351 603	Cota N° 105 (vértice bipartido, distrito de Yanayacu y el distrito de Maquía, provincia de Requena).
1959	04	533 900	9 356 000	Álveo canal Puinahua.
1959	05	541 105	9 352 747	Álveo río Ucayali.
1959	06	534 600	9 342 600	Álveo río Ucayali (desembocadura del río Yanayacu).
1958	07	530 750	9 331 000	Álveo río Yanayacu (desembocadura del río Maquía).
1957	08	502 923	9 278 432	Cota N° 103 (vértice bipartido, distritos de Yanayacu y Sarayacu).
1858	23	485 921	9 320 768	Álveo río Ucayali.



## VÉRTICES DE IDENTIFICACIÓN DEL DISTRITO DE YANAYACU PROVINCIA DE UCAYALI - DEPARTAMENTO DE LORETO



LEYENDA	
	Centro de Gravedad
	Vértice
	Lados
	Límite Provincial
	Límite Distrital
	Ríos y Quebradas



UBICACIÓN DE LOS LADOS DEL DISTRITO			
ÁMBITO	VÉRTICE INICIO - FIN	LADO	SÍMBOLO
Yanayacu	02 - 05	Noroeste Norte	NO E
	05 - 08	Noreste Este	NE E
	08 - 02	Suroeste	SO

VÉRTICES DE IDENTIFICACIÓN			
IR	DISTRITO	VÉRTICES	OBSERVACIONES
150607	Yanayacu	02	Álveo río Pacaya
		03	Cota N° 105 (intersección distrito de Maquía)
		04	Álveo Canal Puinahua
		05	Álveo río Ucayali
		06	Álveo río Ucayali (desembocadura río Yanayacu)
		07	Álveo río Yanayacu (desembocadura río Maquía)
		08	Cota N° 103 (intersección distrito de Sarayacu)
		23	Álveo río Ucayali

**UBICACIÓN DE LOS LADOS DEL DISTRITO DE YANAYACU**

VÉRTICE INICIO - FIN	LADO	SÍMBOLO
02 – 05	Noroeste y Norte	NO - N
05 – 08	Noreste y Este	NE - E
08 – 02	Suroeste	SO

**UBICACIÓN DE LOS LADOS ADYACENTES DEL DISTRITO DE YANAYACU**

UBICACIÓN DEL LADO	VECINO	SÍMBOLO
Noroeste Norte	Distritos de Puinahua y Maquía, provincia de Requena	NO N
Noreste Este	Distrito de Maquía, provincia de Requena	NE E
Suroeste	Distrito de Sarayacu	SO

**POR EL NOROESTE Y NORTE.**

Limita con los distritos de Puinahua y Maquía, provincia de Requena.

El límite se inicia en un punto en el álveo del río Pacaya de coordenada UTM 476 000 m E y 9 328 500 m N, se dirige en dirección Noreste por la divisoria de aguas del río Ucayali (tributarios: quebrada Paynaco y canal Puinahua) y el río Pacaya (tributario: quebrada Alfaro) pasando por las cotas:

Cota 106, coordenada UTM 478 994 m E y 9 328 639 m N.

Cota 105, coordenada UTM 483 099 m E y 9 331 750 m N.

Cota 104, coordenada UTM 487 087 m E y 9 333 833 m N.

Cota 107, coordenada UTM 489 099 m E y 9 336 401 m N.

Cota 104, coordenada UTM 501 232 m E y 9 343 784 m N.

Cota 105, coordenada UTM 510 195 m E y 9 348 582 m N.

Cota 105, coordenada UTM 512 542 m E y 9 351 603 m N.

Cota 105, coordenada UTM 523 321 m E y 9 357 618 m N.

Hasta la cota 105 de coordenada UTM 529 230 m E y 9 356 527 m N, continúa en dirección Sureste en línea recta cruzando el canal Puinahua en un punto en su álveo de coordenada UTM 533 900 m E y 9 356 000 m N; prosigue en la misma dirección en línea recta hasta un punto de coordenada UTM 539 000 m E y 9 355 000 m N; continúa en línea recta hasta un punto en el álveo del río Ucayali de coordenada UTM 541 105 m E y 9 352 747 m N.

**POR EL NORESTE Y ESTE.**

Limita con el distrito de Maquía, provincia de Requena.

El límite se inicia en un punto en el álveo del río Ucayali de coordenada UTM 541 105 m E y 9 352 747 m N, continúa en dirección Suroeste por el thalweg del río Ucayali hasta un punto en su álveo (desembocadura del río Yanayacu) de coordenada UTM 534 600 m E y 9 342 600 m N; el límite prosigue en dirección Sureste por el thalweg del río Yanayacu hasta un punto en su álveo (desembocadura del río Maquía) de coordenada UTM 530 750 m E y 9 331 000 m N; prosigue en dirección Suroeste por la divisoria de aguas del río Yanayacu

(tributario: quebrada Romayna) y el río Maquía (tributarios: quebradas sin nombre y Zúngaro) pasando por las cotas:

Cota 97, coordenada UTM 523 481 m E y 9 322 275 m N.  
Cota 102, coordenada UTM 523 461 m E y 9 316 650 m N.  
Cota 105, coordenada UTM 520 466 m E y 9 314 109 m N.  
Cota 103, coordenada UTM 522 172 m E y 9 310 767 m N.  
Cota 102, coordenada UTM 520 558 m E y 9 307 087 m N.  
Cota 103, coordenada UTM 516 138 m E y 9 305 049 m N.  
Cota 103, coordenada UTM 512 326 m E y 9 301 469 m N.  
Cota 104, coordenada UTM 511 435 m E y 9 297 127 m N.  
Cota 103, coordenada UTM 511 366 m E y 9 292 541 m N.  
Cota 104, coordenada UTM 508 619 m E y 9 287 169 m N.  
Cota 102, coordenada UTM 504 419 m E y 9 285 477 m N.  
Hasta la cota 103 de coordenada UTM 502 923 m E y 9 278 432 m N.

### **POR EL SUROESTE.**

Limita con el distrito de Sarayacu.

El límite se inicia en la cota 103 de coordenada UTM 502 923 m E y 9 278 432 m N, continúa en dirección Noroeste por la divisoria de aguas del río Yanayacu (tributario: quebrada sin nombre) y el río Ucayali, pasando entre la laguna Ampicocha (tributario: quebrada sin nombre) y la laguna Chonta, pasando por las cotas:

Cota 95, coordenada UTM 498 917 m E y 9 280 539 m N.  
Cota 98, coordenada UTM 497 086 m E y 9 282 796 m N.  
Cota 105, coordenada UTM 498 453 m E y 9 289 602 m N.  
Cota 105, coordenada UTM 498 430 m E y 9 296 495 m N.  
Cota 106, coordenada UTM 495 433 m E y 9 301 487 m N.  
Cota 103, coordenada UTM 494 096 m E y 9 305 677 m N.  
Cota 98, coordenada UTM 494 927 m E y 9 308 497 m N.  
Cota 98, coordenada UTM 495 493 m E y 9 311 636 m N.  
Cota 99, coordenada UTM 494 496 m E y 9 314 119 m N.

Hasta cruzar la quebrada Samán en un punto en su álveo de coordenada UTM 490 541 m E y 9 316 140 m N; continúa en la misma dirección en línea recta cruzando el río Ucayali en un punto en su álveo de coordenada UTM 485 921 m E y 9 320 768 m N; sigue en línea recta hasta cruzar la quebrada Montebello en un punto en su álveo de coordenada UTM 483 008 m E y 9 323 181 m N; el límite continúa en dirección Oeste pasando entre la laguna Zancudo y la laguna Alemán hasta un punto en el álveo del río Pacaya de coordenada UTM 476 900 m E y 9 325 800 m N, prosigue en dirección Noroeste por el thalweg de este río hasta un punto en su álveo de coordenada UTM 476 000 m E y 9 328 500 m N, punto de inicio de la presente descripción.

**LÍMITES DEL DISTRITO DE SARAYACU.****IR = 150606**

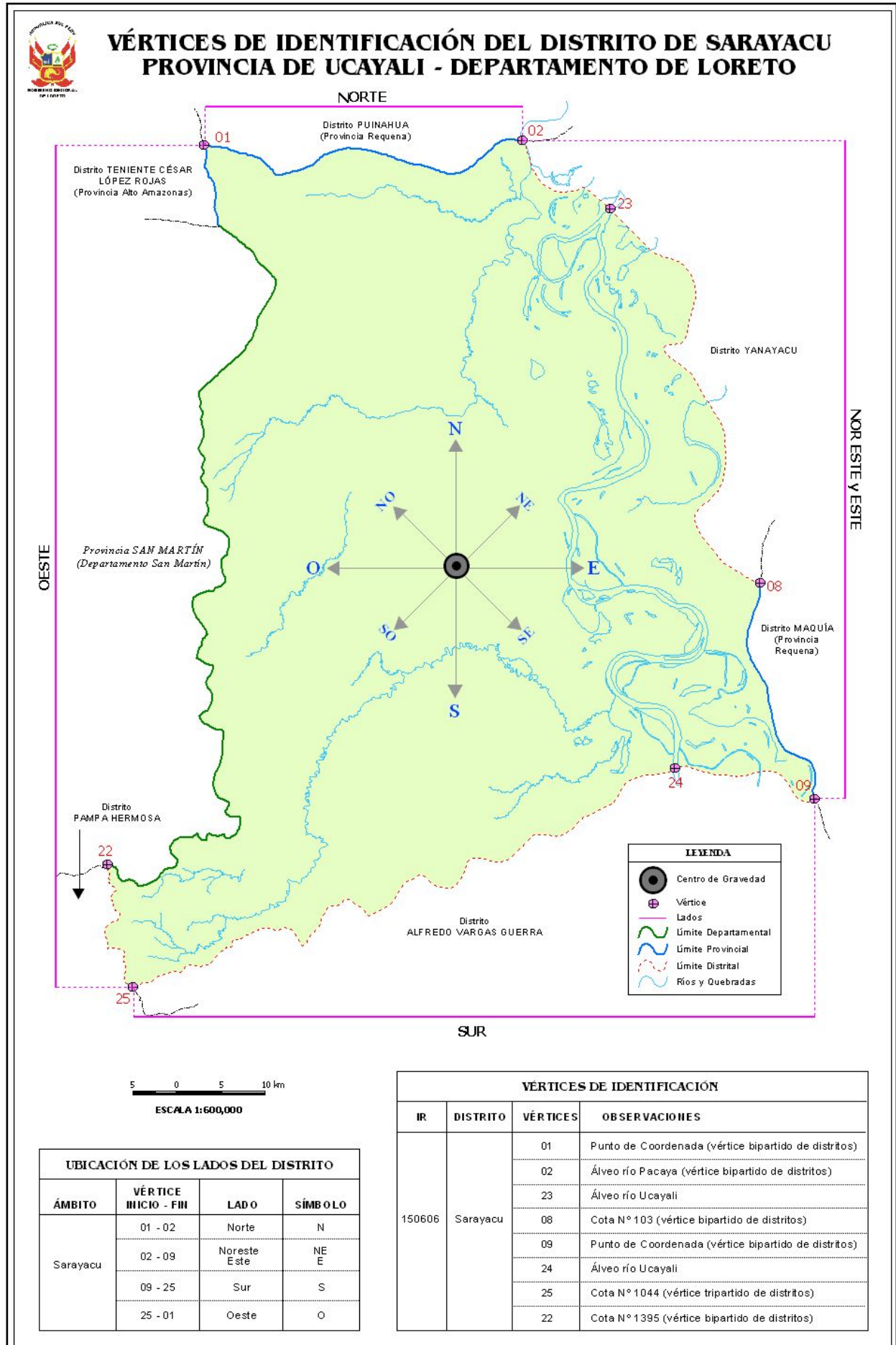
Su capital es el centro poblado de Tierra Blanca. Las hojas utilizadas fueron las siguientes:

CARTAS NACIONALES UTILIZADAS					
HOJA	AÑO DE EDICIÓN		SERIE	NOMBRE	
1758 (13-l)	Abril	2004	1 - IGN	J631	Papa Playa
1858 (13-m)	Octubre	1998	1 - IGN	J631	Dos de Mayo
1958 (13-n)	Octubre	1998	1 - IGN	J631	Río Maquía
1757 (14-l)	Febrero	2000	1 - IGN	J631	Yanayacu
1857 (14-m)	Agosto	1998	1 - IGN	J631	Orellana
1957 (14-n)	Abril	1990	1 - DMA	J632	Capanahua

**SARAYACU**, limita con el distrito de Puinahua, provincia de Requena; el distrito de Yanayacu; el distrito de Maquía, provincia de Requena; los distritos de Alfredo Vargas Guerra y Pampa Hermosa; la provincia de de San Martín, departamento de San Martín; y el distrito de Teniente César López Rojas, provincia de Alto Amazonas.

**VÉRTICES DE IDENTIFICACIÓN DEL DISTRITO DE SARAYACU**

CARTA NACIONAL	VÉRTICE	COORDENADA UTM		OBSERVACIONES
		X m E	Y m N	
1758	01	440 000	9 328 000	Punto de coordenada (vértice bipartido, distrito de Yanayacu y el distrito de Teniente César López Rojas, provincia de Alto Amazonas).
1858	02	476 000	9 328 500	Álveo río Pacaya (vértice bipartido, distritos de Sarayacu y Yanayacu).
1858	23	485 921	9 320 768	Álveo río Ucayali.
1957	08	502 923	9 278 432	Cota N° 103 (vértice bipartido, distritos de Sarayacu y Yanayacu).
1957	09	509 000	9 254 000	Punto de coordenada (vértice bipartido, distritos de Sarayacu y Alfredo Vargas Guerra).
1857	24	493 300	9 257 500	Álveo río Ucayali.
1757	25	431 975	9 232 694	Cota N° 1044 (vértice tripartido, distritos de Sarayacu, Alfredo Vargas Guerra y Pampa Hermosa).
1757	22	429 107	9 246 554	Cota N° 1395 (vértice bipartido, distritos de Sarayacu y Pampa Hermosa).





## UBICACIÓN DE LOS LADOS DEL DISTRITO DE SARAYACU

VÉRTICE INICIO - FIN	LADO	SÍMBOLO
01 – 02	Norte	N
02 – 09	Noreste y Este	NE - E
09 – 25	Sur	S
25 – 01	Oeste	O

## UBICACIÓN DE LOS LADOS ADYACENTES DEL DISTRITO DE SARAYACU

UBICACIÓN DEL LADO	VECINO	SÍMBOLO
Norte	Distrito de Puinahua, provincia de Requena	N
Noreste Este	Distrito de Yanayacu y el distrito de Maquia, provincia de Requena	NE E
Sur	Distrito de Alfredo Vargas Guerra	S
Oeste	Distrito de Pampa Hermosa y provincia de San Martín, departamento de San Martín	SO

### **POR EL NORTE.**

Limita con el distrito de Puinahua, provincia de Requena.

El límite se inicia en un punto de coordenada UTM 440 000 m E y 9 328 000 m N, sigue en dirección Este por la divisoria de aguas de la quebrada Sacarita (tributario: quebrada León) y la quebrada Chambira pasando por las cotas:

Cota 142, coordenada UTM 446 056274 m E y 9 326 619 m N.

Cota 149, coordenada UTM 448 031274 m E y 9 324 677 m N.

Cota 128, coordenada UTM 453 122274 m E y 9 326 633 m N.

Cota 124, coordenada UTM 456 100274 m E y 9 327 687 m N.

Cota 118, coordenada UTM 461 100274 m E y 9 326 750 m N.

Cota 116, coordenada UTM 464 110274 m E y 9 325 781 m N.

Cota 115, coordenada UTM 468 111274 m E y 9 324 750 m N.

Cota 99, coordenada UTM 473 968274 m E y 9 328 560 m N.

Hasta un punto en el álveo del río Pacaya de coordenada UTM 476 000 m E y 9 328 500 m N.

### **POR EL NORESTE Y ESTE.**

Limita con el distrito de Yanayacu y el distrito de Maquia, provincia de Requena.

El límite se inicia en un punto en el álveo del río Pacaya de coordenada UTM 476 000 m E y 9 328 500 m N, continúa en dirección Sureste por el thalweg del río Pacaya hasta un punto en su álveo de coordenada UTM 476 900 m E y 9 325 800 m N, prosigue en la misma dirección pasando entre la laguna Alemán y la laguna Zancudo hasta cruzar la quebrada Montebello en un punto en su álveo de coordenada UTM 483 008 m E y 9 323 181 m N; el límite se dirige en dirección Sureste en línea recta cruzando el río Ucayali en un punto en su álveo de coordenada UTM 485 921 m E y 9 320 768 m N, continúa en línea recta hasta cruzar la quebrada Samán en un punto en su álveo de coordenada UTM 490 541 m E y 9 316 140 m N; prosigue en el mismo sentido pasando entre la laguna Chonta y la laguna



Ampicocha, continúa en la misma dirección por la divisoria de aguas del río Ucayali y el río Yanayacu (tributario: quebrada sin nombre) pasando por las cotas:

Cota 99, coordenada UTM 494 496 m E y 9 314 119 m N.

Cota 98, coordenada UTM 495 493 m E y 9 311 636 m N.

Cota 98, coordenada UTM 494 927 m E y 9 308 497 m N.

Cota 103, coordenada UTM 494 096 m E y 9 305 677 m N.

Cota 106, coordenada UTM 495 433 m E y 9 301 487 m N.

Cota 105, coordenada UTM 498 430 m E y 9 296 495 m N.

Cota 105, coordenada UTM 498 453 m E y 9 289 602 m N.

Cota 98, coordenada UTM 497 086 m E y 9 282 796 m N.

Cota 95, coordenada UTM 498 917 m E y 9 280539 m N.

Hasta la cota 103 de coordenada UTM 502 923 m E y 9 278 432 m N; el límite continúa en dirección Sur por la divisoria de aguas del río Ucayali (tributario: quebrada Maquillo) y el río Sungaro (tributario: quebrada Sungaro) pasando por la cota 106 (coordenada UTM 503 696 m E y 9 266 940 m N) hasta un punto de coordenada UTM 509 000 m E y 9 254 000 m N.

### **POR EL SUR.**

Limita el distrito de Alfredo Vargas Guerra.

El límite se inicia en un punto de coordenada UTM 509 000 m E y 9 254 000 m N, continúa en dirección Oeste por la divisoria de aguas de la quebrada Maquillo y la quebrada sin nombre, hasta cruzar la quebrada Cruzmuyuna en un punto en su álveo de coordenada UTM 502 800 m E y 9 257 000 m N, prosigue en la misma dirección pasando por las cotas 108 (coordenada UTM 498 438 m E y 9 256 783 m N) y 110 (coordenada UTM 494 457 m E y 9 257 687 m N), hasta cruzar el río Ucayali en un punto en su álveo de coordenada UTM 493 300 m E y 9 257 500 m N; el límite continúa en dirección Suroeste por la divisoria de aguas del río Santa Catalina (tributario: quebrada Sarayacu) y el río Sarayaquillo (tributario: quebrada Intituyo), pasando por las cotas:

Cota 123, coordenada UTM 491 633 m E y 9 256 834 m N.

Cota 112, coordenada UTM 487 555 m E y 9 255 809 m N.

Cota 114, coordenada UTM 486 520 m E y 9 253 839 m N.

Cota 118, coordenada UTM 482 261 m E y 9 251 370 m N.

Cota 116, coordenada UTM 480 473 m E y 9 249 797 m N.

Cota 129, coordenada UTM 477 249 m E y 9 249 807 m N.

Cota 135, coordenada UTM 473 451 m E y 9 246 780 m N.

Cota 178, coordenada UTM 470 622 m E y 9 247 256 m N.

Cota 158, coordenada UTM 467 248 m E y 9 243 799 m N.

Cota 170, coordenada UTM 463 919 m E y 9 244 899 m N.

Cota 140, coordenada UTM 461 391 m E y 9 242 320 m N.

Cota 235, coordenada UTM 458 232 m E y 9 240 742 m N.

Cota 359, coordenada UTM 456 095 m E y 9 242 653 m N.

Cota 234, coordenada UTM 453 193 m E y 9 239 898 m N.

Cota 348, coordenada UTM 451 078 m E y 9 237 215 m N.

Cota 364, coordenada UTM 448 886 m E y 9 239 361 m N.

Cota 307, coordenada UTM 445 630 m E y 9 238 833 m N.

Cota 671, coordenada UTM 440 933 m E y 9 235 746 m N.

Hasta la cota 1044 de coordenada UTM 431 975 m E y 9 232 694 m N.

### **POR EL OESTE.**

Limita con el distrito Pampa Hermosa; la provincia de San Martín, departamento de San Martín; y el distrito de Teniente César López Rojas, provincia de Alto Amazonas.

El límite se inicia en la cota 1044 de coordenada UTM 431 975 m E y 9 232 694 m N, continúa en dirección Norte por la divisoria de aguas del río Ucayali (tributarios: río Santa Catalina, quebrada San Pablo y río Alfaro), río Pacaya (tributario: quebrada Sacarita) y el río Cushabatay (tributario: quebrada sin nombre), río Huallaga (tributarios: ríos Chipuruna, Yanayacu, y las quebradas Matador y Yaracyacu), pasando por las cotas:

Cota 1688, coordenada UTM 430 991 m E y 9 236 582 m N.

Cota 1425, coordenada UTM 429 085 m E y 9 237 028 m N.

Cota 1459, coordenada UTM 429 650 m E y 9 241 964 m N.

Cota 1395, coordenada UTM 429 107 m E y 9 246 554 m N.

Cota 1039, coordenada UTM 432 753 m E y 9 244 068 m N.

Cota 915, coordenada UTM 435 510 m E y 9 245 986 m N.

Cota 845, coordenada UTM 436 149 m E y 9 248 528 m N.

Cota 639, coordenada UTM 439 192 m E y 9 250 065 m N.

Cota 678, coordenada UTM 442 710 m E y 9 249 512 m N.

Cota 353, coordenada UTM 443 274 m E y 9 251 898 m N.

Cota 298, coordenada UTM 441 781 m E y 9 254 018 m N.

Cota 222, coordenada UTM 440 034 m E y 9 262 528 m N.

Cota 225, coordenada UTM 440 638 m E y 9 265 988 m N.

Cota 248, coordenada UTM 439 561 m E y 9 271 282 m N.

Cota 254, coordenada UTM 438 814 m E y 9 276 451 m N.

Cota 256, coordenada UTM 439 952 m E y 9 277 537 m N.

Cota 237, coordenada UTM 442 028 m E y 9 284 305 m N.

Cota 221, coordenada UTM 440 076 m E y 9 285 293 m N.

Cota 211, coordenada UTM 439 905 m E y 9 291 788 m N.

Cota 211, coordenada UTM 439 658 m E y 9 297 035 m N.

Cota 176, coordenada UTM 445 098 m E y 9 305 704 m N.

Cota 175, coordenada UTM 446 100 m E y 9 308 700 m N.

Cota 153, coordenada UTM 448 050 m E y 9 312 850 m N.

Cota 157, coordenada UTM 446 000 m E y 9 314 850 m N.

Cota 176, coordenada UTM 441 718 m E y 9 318 844 m N.

Hasta un punto de coordenada UTM 440 000 m E y 9 328 000 m N, punto de inicio de la presente descripción.

## **LÍMITES DEL DISTRITO DE ALFREDO VARGAS GUERRA.**

**IR = 150601**

Su capital es el centro poblado de Orellana. Las hojas utilizadas fueron las siguientes:

<b>CARTAS NACIONALES UTILIZADAS</b>					
<b>HOJA</b>	<b>AÑO DE EDICIÓN</b>			<b>SERIE</b>	<b>NOMBRE</b>
1757 (14-l)	Febrero	2000	1 - IGN	J631	Yanayacu
1857 (14-m)	Agosto	1998	1 - IGN	J631	Orellana
1957 (14-n)	Abril	1990	1 - DMA	J632	Capanahua
1856 (15-m)	Junio	1998	1 - IGN	J631	Contamana
1956 (15-n)	Diciembre	1998	1 - IGN	J631	Puerto Oriente

**ALFREDO VARGAS GUERRA**, limita con el distrito de Sarayacu; el distrito de Maquía, provincia de Requena; los distritos de Contamana, Inahuaya y Pampa Hermosa.

### **VÉRTICES DE IDENTIFICACIÓN DEL DISTRITO DE ALFREDO VARGAS GUERRA**

<b>CARTA NACIONAL</b>	<b>VÉRTICE</b>	<b>COORDENADA UTM</b>		<b>OBSERVACIONES</b>
		<b>X m E</b>	<b>Y m N</b>	
1757	25	431 975	9 232 694	Cota N° 1044 (vértice tripartido, distritos de Alfredo Vargas Guerra, Pampa Hermosa y Sarayacu).
1857	24	493 300	9 257 500	Álveo río Ucayali.
1957	09	509 000	9 254 000	Punto de coordenada (vértice bipartido, distritos de Sarayacu y Alfredo Vargas Guerra).
1956	10	513 105	9 200 362	Cota N° 723 (vértice bipartido, distritos de Alfredo Vargas Guerra y Contamana).
1856	26	488 990	9 210 990	Punto de Coordenada (vértice tripartido, distritos de Alfredo Vargas Guerra, Contamana e Inahuaya).
1856	27	485 499	9 218 994	Álveo río Ucayali.
1857	28	483 000	9 230 000	Álveo río Ucayali.
1857	29	449 884	9 226 697	Cota N° 303 (vértice tripartido, distritos de Alfredo Vargas Guerra, Inahuaya y Pampa Hermosa).

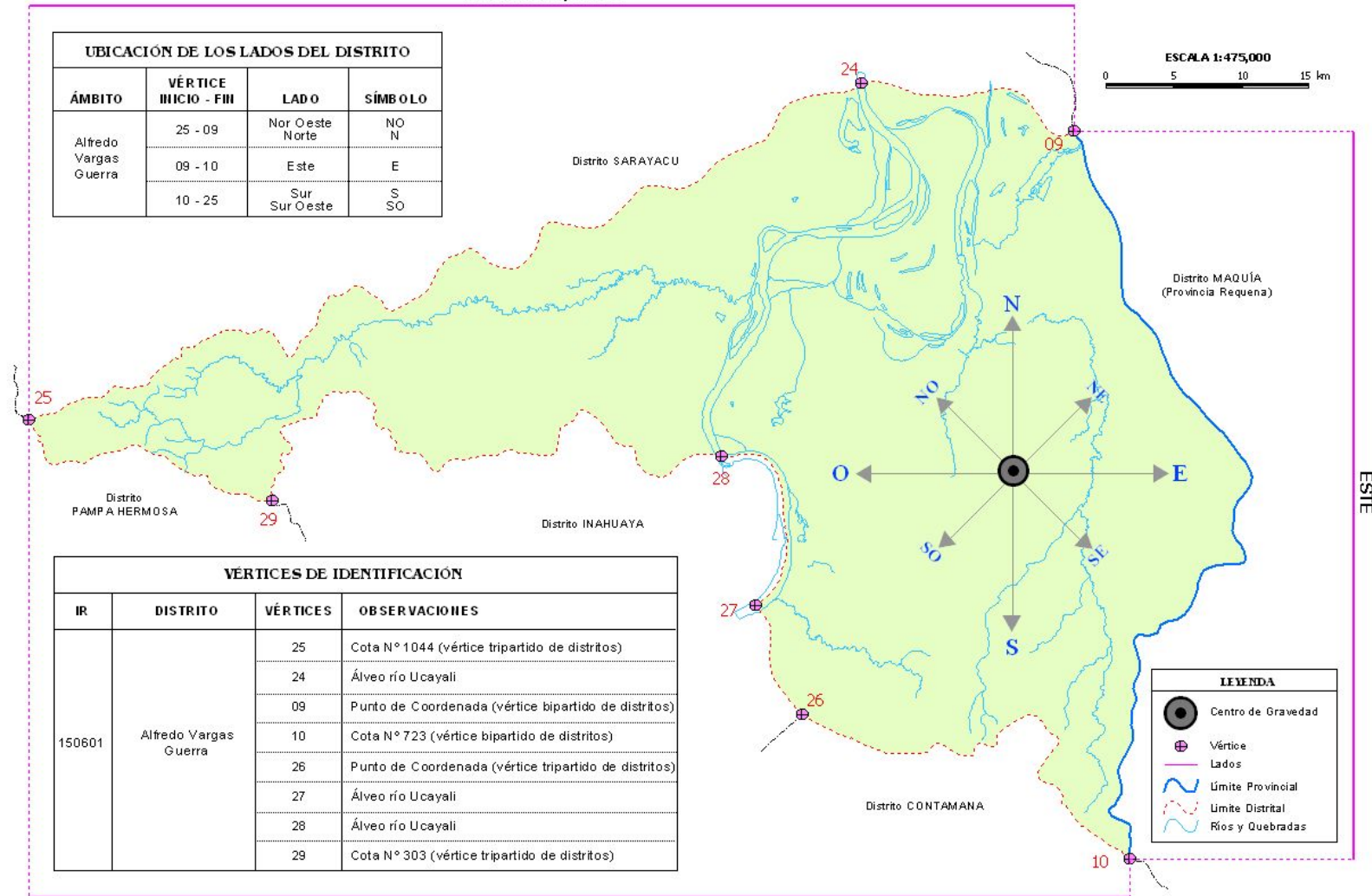


## VÉRTICES DE IDENTIFICACIÓN DEL DISTRITO DE ALFREDO VARGAS GUERRA PROVINCIA DE UCAYALI - DEPARTAMENTO DE LORETO

NOROESTE y NORTE

UBICACIÓN DE LOS LADOS DEL DISTRITO			
ÁMBITO	VÉRTICE INICIO - FIN	LADO	SÍMBOLO
Alfredo Vargas Guerra	25 - 09	Nor Oeste Norte	NO N
	09 - 10	Este	E
	10 - 25	Sur Sur Oeste	S SO

ESCALA 1:475,000  
0 5 10 15 km



VÉRTICES DE IDENTIFICACIÓN			
IR	DISTRITO	VÉRTICES	OBSERVACIONES
150801	Alfredo Vargas Guerra	25	Cota N° 1044 (vértice tripartido de distritos)
		24	Álveo río Ucayali
		09	Punto de Coordenada (vértice bipartido de distritos)
		10	Cota N° 723 (vértice bipartido de distritos)
		26	Punto de Coordenada (vértice tripartido de distritos)
		27	Álveo río Ucayali
		28	Álveo río Ucayali
		29	Cota N° 303 (vértice tripartido de distritos)

SUR y SUR OESTE

ESTE

LEYENDA	
	Centro de Gravedad
	Vértice
	Lados
	Límite Provincial
	Límite Distrital
	Ríos y Quebradas

**UBICACIÓN DE LOS LADOS DEL DISTRITO DE ALFREDO VARGAS GUERRA**

VÉRTICE INICIO - FIN	LADO	SÍMBOLO
25 – 09	Noroeste y Norte	NO - N
09 – 10	Este	E
10 – 25	Sur y Suroeste	S - SO

**UBICACIÓN DE LOS LADOS ADYACENTES DEL DISTRITO DE ALFREDO VARGAS GUERRA**

UBICACIÓN DEL LADO	VECINO	SÍMBOLO
Noroeste Norte	Distrito de Sarayacu	NO N
Este	Distrito Maquía, provincia de Requena	E
Sur Suroeste	Distritos de Contamana, Inahuaya y Pampa Hermosa	S SO

**POR EL NOROESTE Y NORTE.**

Limita con el distrito de Sarayacu.

El límite se inicia en la cota 1044 de coordenada UTM 431 975 m E y 9 232 694 m N, sigue en dirección Noreste por la divisoria de aguas del río Sarayaquillo (tributario: quebrada Intituyo (Intuto)) y el río Santa Catalina (tributario: quebrada Sarayacu), pasando por las cotas:

Cota 671, coordenada UTM 440 933 m E y 9 235 746 m N.  
 Cota 307, coordenada UTM 445 630 m E y 9 238 833 m N.  
 Cota 364, coordenada UTM 448 886 m E y 9 239 361 m N.  
 Cota 348, coordenada UTM 451 078 m E y 9 237 215 m N.  
 Cota 234, coordenada UTM 453 193 m E y 9 239 898 m N.  
 Cota 359, coordenada UTM 456 095 m E y 9 242 653 m N.  
 Cota 235, coordenada UTM 458 232 m E y 9 240 742 m N.  
 Cota 140, coordenada UTM 461 391 m E y 9 242 320 m N.  
 Cota 170, coordenada UTM 463 919 m E y 9 244 899 m N.  
 Cota 158, coordenada UTM 467 248 m E y 9 243 799 m N.  
 Cota 178, coordenada UTM 470 622 m E y 9 247 256 m N.  
 Cota 135, coordenada UTM 473 451 m E y 9 246 780 m N.  
 Cota 129, coordenada UTM 477 249 m E y 9 249 807 m N.  
 Cota 116, coordenada UTM 480 473 m E y 9 249 797 m N.  
 Cota 118, coordenada UTM 482 261 m E y 9 251 370 m N.  
 Cota 114, coordenada UTM 486 520 m E y 9 253 839 m N.  
 Cota 112, coordenada UTM 487 555 m E y 9 255 809 m N.  
 Cota 123, coordenada UTM 491 633 m E y 9 256 834 m N.

Hasta cruzar el río Ucayali en un punto en su álveo de coordenada UTM 493 300 m E y 9 257 500 m N; el límite se dirige en dirección Este pasando por las cotas 110 (coordenada UTM 494 457 m E y 9 257 687 m N) y 108 (coordenada UTM 498 438 m E y 9 256 783 m N) hasta cruzar la quebrada Cruzmuyuna en un punto en su álveo de coordenada UTM 502 800 m E y 9 257 000 m N, prosigue en la misma dirección por la divisoria de aguas de la quebrada sin nombre y la quebrada Maquillo hasta un punto de coordenada UTM 509 000 m E y 9 254 000 m N.

## **POR EL ESTE.**

Limita con el distrito de Maquía, provincia de Requena.

El límite se inicia en un punto de coordenada UTM 509 000 m E y 9 254 000 m N, continúa en dirección Sur por la divisoria de aguas del río Ucayali (tributario: quebrada Catahuayo) y el río Sungaro (tributario: quebrada Yamia), pasando por las cotas:

Cota 110, coordenada UTM 511 252 m E y 9 248 740 m N.

Cota 128, coordenada UTM 516 464 m E y 9 235 699 m N.

Cota 146, coordenada UTM 520 867 m E y 9 230 714 m N.

Cota 182, coordenada UTM 521 205 m E y 9 226 792 m N.

Cota 215, coordenada UTM 521 631 m E y 9 222 264 m N.

Cota 218, coordenada UTM 518 464 m E y 9 221 402 m N.

Cota 307, coordenada UTM 513 481 m E y 9 216 146 m N.

Cota 310, coordenada UTM 513 382 m E y 9 212 801 m N.

Cota 458, coordenada UTM 511 648 m E y 9 203 729 m N.

Hasta la cota 723 de coordenada UTM 513 105 m E y 9 200 362 m N.

## **SUR Y SUROESTE.**

Limita con los distritos de Contamana, Inahuaya y Pampa Hermosa.

El límite se inicia en la cota 723 de coordenada UTM 513 105 m E y 9 200 362 m N, continúa en dirección Noroeste por la divisoria de aguas de la quebrada Catahuayo (tributarios: quebradas Uchpillo y Chunuya), quebrada Huaya y la quebrada Aguas Calientes (tributario: quebrada Raya), quebradas Shanaya, Yunchin, pasando por las cotas:

Cota 684, coordenada UTM 508 077 m E y 9 204 584 m N.

Cota 441, coordenada UTM 506 437 m E y 9 206 795 m N.

Cota 753, coordenada UTM 501 551 m E y 9 207 974 m N.

Cota 636, coordenada UTM 499 548 m E y 9 208 643 m N.

Punto de coordenada UTM 488 990 m E y 9 210 990 m N.

Cota 148, coordenada UTM 486 851 m E y 9 213 857 m N.

Hasta interceptar el río Ucayali en un punto en su álveo de coordenada UTM 485 499 m E y 9 218 994 m N; el límite sigue en dirección Norte por el thalweg del río Ucayali hasta un punto en el álveo del mismo río de coordenada UTM 483 000 m E y 9 230 000 m N, prosigue en dirección Oeste por la divisoria de aguas del río Sarayaquillo (tributario: quebrada Insaya) y las quebradas Jatuncaño, Cachiyacu (tributario: quebrada Inahuayllo), quebrada Soroche, pasando por las cotas:

Cota 125, coordenada UTM 480 528 m E y 9 229 805 m N.

Cota 257, coordenada UTM 478 339 m E y 9 228 505 m N.

Cota 251, coordenada UTM 475 926 m E y 9 230 775 m N.

Cota 181, coordenada UTM 471 920 m E y 9 232 546 m N.

Cota 149, coordenada UTM 470 677 m E y 9 230 163 m N.

Cota 168, coordenada UTM 466 325 m E y 9 230 090 m N.

Cota 304, coordenada UTM 461 487 m E y 9 229 277 m N.

Cota 614, coordenada UTM 458 909 m E y 9 230 702 m N.

Cota 671, coordenada UTM 457 714 m E y 9 232 185 m N.

Cota 563, coordenada UTM 456 171 m E y 9 234 841 m N.

Cota 332, coordenada UTM 453 560 m E y 9 234 053 m N.

Cota 294, coordenada UTM 450 759 m E y 9 229 112 m N.

Cota 303, coordenada UTM 449 884 m E y 9 226 697 m N.

Cota 364, coordenada UTM 447 305 m E y 9 227 271 m N.

Cota 435, coordenada UTM 445 171 m E y 9 228 354 m N.

Cota N° 1093, coordenada UTM 433 235 m E y 9 229 591 m N.

Hasta la cota 1044 de coordenada UTM 431 975 m E y 9 232 694 m N, punto de inicio de la presente descripción.

## **LÍMITES DEL DISTRITO DE INAHUAYA**

**IR = 150603**

Su capital es el centro poblado de Inahuaya. Las hojas utilizadas fueron las siguientes:

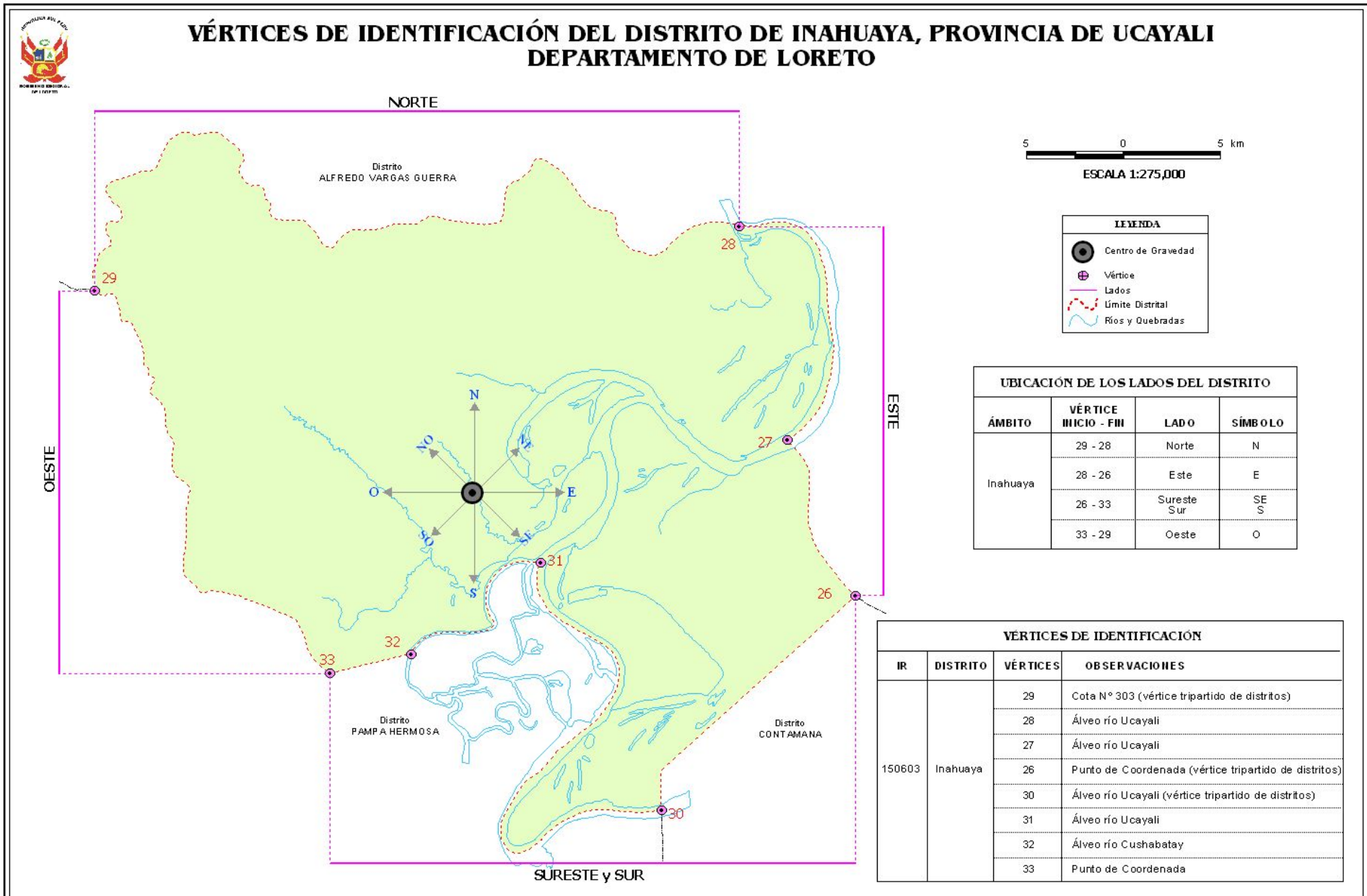
<b>CARTAS NACIONALES UTILIZADAS</b>					
<b>HOJA</b>	<b>AÑO DE EDICIÓN</b>			<b>SERIE</b>	<b>NOMBRE</b>
1857 (14-m)	Agosto	1998	1 - IGN	J631	Orellana
1856 (15-m)	Junio	1998	1 - IGN	J631	Contamana

**INAHUAYA**, limita con los distritos de Alfredo Vargas Guerra, Contamana y Pampa Hermosa.

## **VÉRTICES DE IDENTIFICACIÓN DEL DISTRITO DE INAHUAYA**

<b>CARTA NACIONAL</b>	<b>VÉRTICE</b>	<b>COORDENADA UTM</b>		<b>OBSERVACIONES</b>
		<b>X m E</b>	<b>Y m N</b>	
1857	29	449 884	9 226 697	Cota N° 303 (vértice tripartido, distritos de Inahuaya, Pampa Hermosa y Alfredo Vargas Guerra).
1857	28	483 000	9 230 000	Álveo río Ucayali.
1856	27	485 499	9 218 994	Álveo río Ucayali.
1856	26	488 990	9 210 990	Punto de Coordenada (vértice tripartido, distritos de Inahuaya, Alfredo Vargas Guerra y Contamana).
1856	30	479 000	9 200 000	Álveo río Ucayali (vértice tripartido, distritos de Inahuaya, Contamana y Pampa Hermosa).
1856	31	472 800	9 212 700	Álveo río Ucayali (desembocadura del río Cushabatay).
1856	32	466 150	9 208 000	Álveo río Cushabatay.
1856	33	461 997	9 207 021	Punto de Coordenada.





## UBICACIÓN DE LOS LADOS DEL DISTRITO DE INAHUAYA

VÉRTICE INICIO - FIN	LADO	SÍMBOLO
29 – 28	Norte	N
28 – 26	Este	E
26 - 33	Sureste y Sur	SE - S
33 – 29	Oeste	O

## UBICACIÓN DE LOS LADOS ADYACENTES DEL DISTRITO DE INAHUAYA

UBICACIÓN DEL LADO	VECINO	SÍMBOLO
Norte	Distrito de Alfredo Vargas Guerra	N
Este	Distrito de Alfredo Vargas Guerra	E
Sureste Sur	Distritos de Contamana y Pampa Hermosa	SE S
Oeste	Distrito de Pampa Hermosa	O

### POR EL NORTE.

Limita con el distrito de Alfredo Vargas Guerra.

El límite se inicia en la cota 303 de coordenada UTM 449 884 m E y 9 226 697 m N, se dirige en dirección Noreste por la divisoria de aguas de la quebrada Cachiyacu (tributario: quebrada Inahuayllo), quebrada Jatuncaño y el río Sarayaquillo (tributario: quebrada Insaya) pasando por las cotas:

Cota 294, coordenada UTM 450 759 m E y 9 229 112 m N.

Cota 332, coordenada UTM 453 560 m E y 9 234 053 m N.

Cota 563, coordenada UTM 456 171 m E y 9 234 841 m N.

Cota 671, coordenada UTM 457 714 m E y 9 232 185 m N.

Cota 614, coordenada UTM 458 909 m E y 9 230 702 m N.

Cota 304, coordenada UTM 461 487 m E y 9 229 277 m N.

Cota 168, coordenada UTM 466 325 m E y 9 230 090 m N.

Cota 149, coordenada UTM 470 677 m E y 9 230 163 m N.

Cota 181, coordenada UTM 471 920 m E y 9 232 546 m N.

Cota 251, coordenada UTM 475 926 m E y 9 230 775 m N.

Cota 257, coordenada UTM 478 339 m E y 9 228 505 m N.

Cota 125, coordenada UTM 480 528 m E y 9 229 805 m N.

Hasta interceptar el río Ucayali en un punto en su álveo de coordenada UTM 483 000 m E y 9 230 000 m N.

### POR EL ESTE.

Limita con el distrito de Alfredo Vargas Guerra.

El límite se inicia en un punto en el álveo del río Ucayali de coordenada UTM 483 000 m E y 9 230 000 m N, continúa en dirección Sur por el thalweg del río Ucayali hasta un punto en su álveo de coordenada UTM 485 499 m E y 9 218 994 m N; prosigue en dirección Sureste por la divisoria de aguas de las quebradas Yunchin, Shanaya y Huaya pasando por la cota 148

(coordenada UTM 486 851 m E y 9 213 857 m N), hasta un punto de coordenada UTM 488 990 m E y 9 210 990 m N.

**POR EL SURESTE Y SUR.**

Limita con los distritos de Contamana y Pampa Hermosa.

El límite se inicia en un punto de coordenada UTM 488 990 m E y 9 210 990 m N, continúa en dirección Suroeste en línea recta hasta un punto de coordenada UTM 478 987 m E y 9 201 989 m N, prosigue en dirección Sur en línea recta hasta interceptar el río Ucayali en un punto en su álveo de coordenada UTM 479 000 m E y 9 200 000 m N; se dirige en dirección Noreste por el thalweg de este río hasta un punto en su álveo (desembocadura del río Cushabatay) de coordenada UTM 472 800 m E y 9 212 700 m N; el límite se dirige en dirección Suroeste por el thalweg del río Cushabatay hasta un punto en su álveo de coordenada UTM 466 150 m E y 9 208 000 m N, prosigue en dirección Suroeste en línea recta hasta un punto de coordenada UTM 461 997 m E y 9 207 021 m N.

**POR EL OESTE.**

Limita con el distrito de Pampa Hermosa.

El límite se inicia en un punto de coordenada UTM 461 997 m E y 9 207 021 m N, continúa en dirección Noroeste por la divisoria de aguas de la quebrada Cachiyacu (tributario: quebrada Loboico) y la quebrada Soroche (tributario: quebrada Huanganayo) pasando por las cotas 209 (coordenada UTM 454 830 m E y 9 216 516 m N) y 322 (coordenada UTM 452 369 m E y 9 223 925 m N), hasta la cota 303 de coordenada UTM 449 884 m E y 9 226 697 m N, punto de inicio de la presente descripción.

**LÍMITES DEL DISTRITO DE PAMPA HERMOSA****IR = 150605**

Su capital es el centro poblado de Pampa Hermosa. Las hojas utilizadas fueron las siguientes:

CARTAS NACIONALES UTILIZADAS					
HOJA	AÑO DE EDICIÓN			SERIE	NOMBRE
1657 (14-k)	Diciembre	1998	1 – IGN	J631	Laguna Sauce
1757 (14-l)	Febrero	2000	1 – IGN	J631	Yanayacu
1857 (14-m)	Agosto	1998	1 – IGN	J631	Orellana
1656 (15-k)	Diciembre	1998	1 – IGN	J631	San José de Sisa
1756 (15-l)	Mayo	1990	1 - DMA	J632	Río Panya
1856 (15-m)	Junio	1998	1 – IGN	J631	Contamana
1655 (16-K)	Mayo	1990	1 – DMA	J632	Río Biabo
1755 (16-l)	Abril	1990	1 – DMA	J632	Héctor

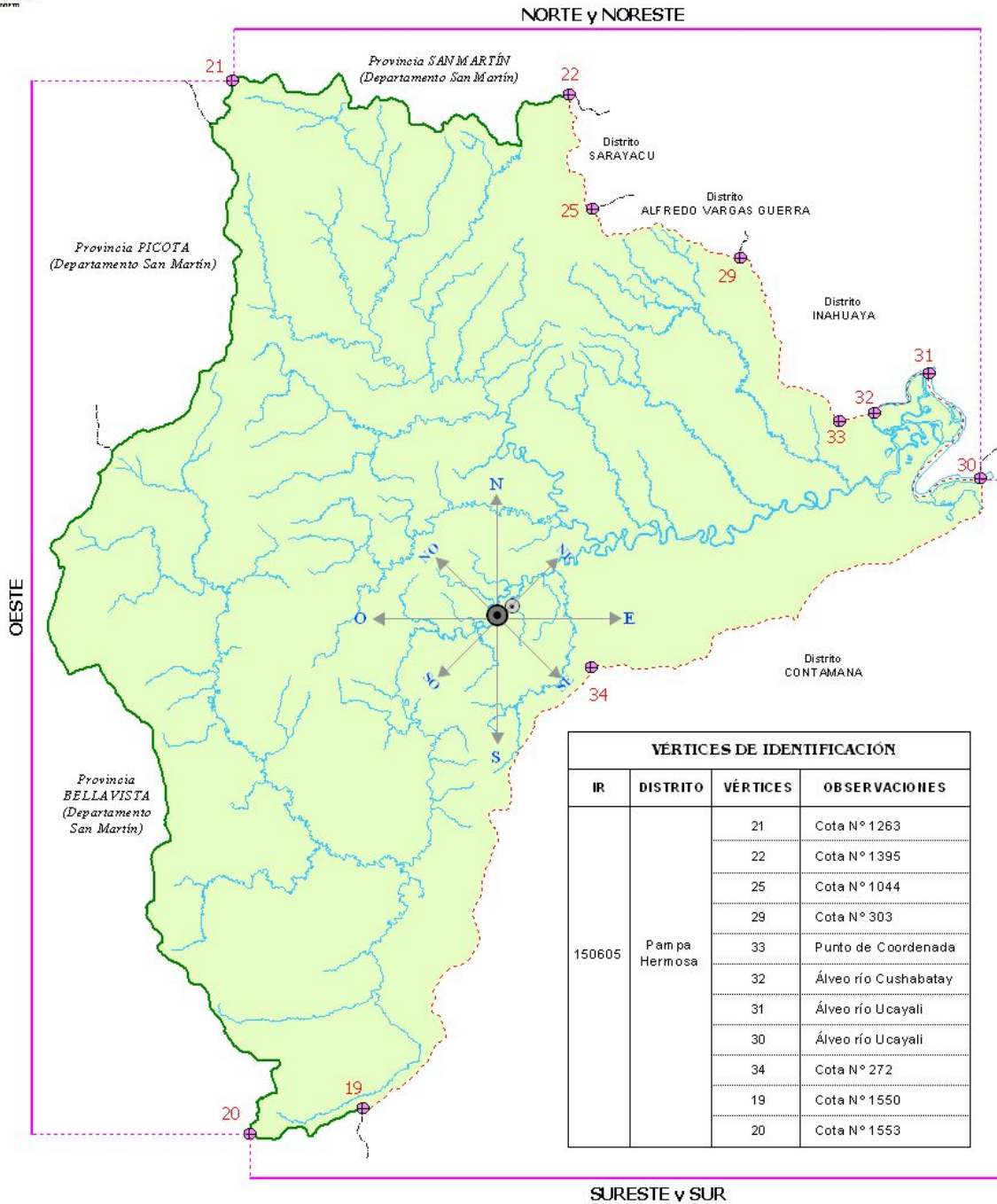
**PAMPA HERMOSA**, limita con la provincia de San Martín, departamento de San Martín; los distritos de Sarayacu, Alfredo Vargas Guerra, Inahuaya y Contamana; las provincias de Bellavista y Picota, departamento de San Martín.

**VÉRTICES DE IDENTIFICACIÓN DEL DISTRITO DE PAMPA HERMOSA**

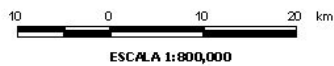
CARTA NACIONAL	VÉRTICE	COORDENADA UTM		OBSERVACIONES
		X m E	Y m N	
1657	21	388 398	9 248 260	Cota N° 1263.
1757	22	429 107	9 246 554	Cota N° 1395. (Vértice bipartido, distritos de Pampa Hermosa y Sarayacu).
1757	25	431 975	9 232 694	Cota N° 1044 (vértice tripartido, distritos de Pampa Hermosa, Sarayacu y Alfredo Vargas Guerra).
1857	29	449 884	9 226 697	Cota N° 303 (vértice tripartido, distritos de Pampa Hermosa, Alfredo Vargas Guerra e Inahuaya).
1856	33	461 997	9 207 021	Punto de Coordenada.
1856	32	466 150	9 208 000	Álveo río Cushabatay.
1856	31	472 800	9 212 700	Álveo río Ucayali (desembocadura del río Cushabatay).
1856	30	479 000	9 200 000	Álveo río Ucayali (vértice tripartido, distritos de Pampa Hermosa, Inahuaya y Contamana).
1756	34	431 914	9 177 102	Cota N° 272.
1755	19	404 154	9 123 761	Cota N° 1550 (vértice bipartido, distritos de Pampa Hermosa y Contamana).
1755	20	390 400	9 120 700	Cota N° 1553.



## VÉRTICES DE IDENTIFICACIÓN DEL DISTRITO DE PAMPA HERMOSA PROVINCIA DE UCAYALI - DEPARTAMENTO DE LORETO



VÉRTICES DE IDENTIFICACIÓN			
IR	DISTRITO	VÉRTICES	OBSERVACIONES
150605	Pampa Hermosa	21	Cota N° 1263
		22	Cota N° 1395
		25	Cota N° 1044
		29	Cota N° 303
		33	Punto de Coordenada
		32	Álveo río Cushabatay
		31	Álveo río Ucayali
		30	Álveo río Ucayali
		34	Cota N° 272
		19	Cota N° 1550
20	Cota N° 1553		



UBICACIÓN DE LOS LADOS DEL DISTRITO			
ÁMBITO	VÉRTICE INICIO - FIN	LADO	SÍMBOLO
Pampa Hermosa	21 - 30	Norte Noreste	N NE
	30 - 20	Sureste Sur	SE S
	20 - 21	Oeste	O

LEYENDA	
	Centro de Gravedad
	Vértice
	Lados
	Límite Departamental
	Límite Distrital
	Ríos y Quebradas

## UBICACIÓN DE LOS LADOS DEL DISTRITO DE PAMPA HERMOSA

VÉRTICE INICIO - FIN	LADO	SÍMBOLO
21 - 30	Norte y Noreste	N - NE
30 - 20	Sureste y Sur	SE - S
20 - 21	Oeste	O

## UBICACIÓN DE LOS LADOS ADYACENTES DEL DISTRITO DE PAMPA HERMOSA

UBICACIÓN DEL LADO	VECINO	SÍMBOLO
Norte Noreste	Provincia de San Martín, departamento de San Martín; y los distritos de Sarayacu, Alfredo Vargas Guerra e Inahuaya.	N NE
Sureste Sur	Distrito de Contamana y provincia de Bellavista, departamento de San Martín.	SE S
Oeste	Provincias de Bellavista, Picota y San Martín, departamento de San Martín.	O

### POR EL NORTE Y NORESTE.

Limita con la provincia de San Martín, departamento de San Martín; los distritos de Sarayacu, Alfredo Vargas Guerra e Inahuaya.

El límite se inicia en la cota 1263 de coordenada UTM 388 398 m E y 9 248 260 m N, sigue en dirección Este por la divisoria de aguas del río Cushabatay (tributarios: quebrada sin nombre, río Aguana, quebradas Vinuya, Soroche y Huanganayo) y los ríos Chipurana, Santa Catalina, Sarayaquillo, quebrada Cachiyacu (tributario: quebrada Loboico), pasando por las cotas:

Cota 942, coordenada UTM 389 844 m E y 9 248 506 m N.  
 Cota 1036, coordenada UTM 394 513 m E y 9 247 629 m N.  
 Cota 663, coordenada UTM 401 185 m E y 9 249 015 m N.  
 Cota 1014, coordenada UTM 402 308 m E y 9 245 132 m N.  
 Cota 967, coordenada UTM 405 676 m E y 9 246 282 m N.  
 Cota 1030, coordenada UTM 409 011 m E y 9 245 572 m N.  
 Cota 1267, coordenada UTM 413 758 m E y 9 242 939 m N.  
 Cota 831, coordenada UTM 417 402 m E y 9 244 105 m N.  
 Cota 859, coordenada UTM 422 562 m E y 9 240 406 m N.  
 Cota 1033, coordenada UTM 423 670 m E y 9 245 630 m N.  
 Cota 1395, coordenada UTM 429 107 m E y 9 246 554 m N.  
 Cota 1459, coordenada UTM 429 650 m E y 9 241 964 m N.  
 Cota 1425, coordenada UTM 429 085 m E y 9 237 028 m N.  
 Cota 1688, coordenada UTM 430 991 m E y 9 236 582 m N.  
 Cota 1044, coordenada UTM 431 975 m E y 9 232 694 m N.  
 Cota 1093, coordenada UTM 433 235 m E y 9 229 591 m N.  
 Cota 435, coordenada UTM 445 171 m E y 9 228 354 m N.  
 Cota 364, coordenada UTM 447 305 m E y 9 227 271 m N.  
 Cota 303, coordenada UTM 449 884 m E y 9 226 697 m N.  
 Cota 322, coordenada UTM 452 369 m E y 9 223 925 m N.  
 Cota 209, coordenada UTM 454 830 m E y 9 216 516 m N.

Hasta un punto de coordenada UTM 461 997 m E y 9 207 021 m N, continúa en dirección Noreste en línea recta hasta interceptar el río Cushabatay en un punto en su álveo de coordenada UTM 466 150 m E y 9 208 000 m N; prosigue en el mismo sentido por el



thalweg del río Cushabatay hasta un punto en el álveo del río Ucayali (desembocadura del río Cushabatay) de coordenada UTM 472 800 m E y 9 212 700 m N; el límite continúa en dirección Sureste por el thalweg del río Ucayali hasta un punto en su álveo de coordenada UTM 479 000 m E y 9 200 000 m N.

### **POR EL SURESTE y SUR.**

Limita con el distrito de Contamana y la provincia de Bellavista, departamento de San Martín.

El límite se inicia en un punto en el álveo del río Ucayali de coordenada UTM 479 000 m E y 9 200 000 m N, continúa en dirección Suroeste por la divisoria de aguas de la quebrada Shebón, río Cushabatay (tributario: río Panya (Pauya)) y la quebradas Yapatia, Lagarto Blanco, río Pisqui (tributario: río Ipactia), pasando por las cotas:

Cota 114, coordenada UTM 473 860 m E y 9 192 770 m N.

Cota 172, coordenada UTM 458 257 m E y 9 185 710 m N.

Cota 166, coordenada UTM 446 244 m E y 9 179 700 m N.

Cota 169, coordenada UTM 441 355 m E y 9 177 108 m N.

Cota 272, coordenada UTM 431 914 m E y 9 177 102 m N.

Cota 332, coordenada UTM 425 126 m E y 9 171,221 m N.

Cota 1286, coordenada UTM 419 438 m E y 9 159 804 m N.

Cota 1265, coordenada UTM 418 526 m E y 9 149 767 m N.

Cota 904, coordenada UTM 418 455 m E y 9 144 548 m N.

Cota 1370, coordenada UTM 414 741 m E y 9 140 893 m N.

Cota 1550, coordenada UTM 404 154 m E y 9 123 761 m N.

Hasta la cota 1553 de coordenada UTM 390 400 m E y 9 120 700 m N.

### **POR EL OESTE.**

Limita con las provincias de Bellavista, Picota y San Martín, departamento de San Martín.

El límite se inicia en la cota 1553 de coordenada UTM 390 400 m E y 9 120 700 m N, continúa en dirección Norte por la divisoria de aguas del río Cushabatay (tributarios: ríos Panya, Pauyo y Chambira) y el río Biabo (tributarios: ríos Panajillo, Sungaro y Bombonajillo), río Ponasa (tributarios: quebradas Cumbira, Shamboyacu, río Chambira, quebradas Pucushcayacu y Mishquiyacu), quebrada Chipaota, pasando por las cotas:

Cota 1475, coordenada UTM 392 135 m E y 9 125 122 m N.

Cota 1268, coordenada UTM 394 140 m E y 9 129 324 m N.

Cota 1284, coordenada UTM 388 841 m E y 9 131 006 m N.

Cota 1238, coordenada UTM 380 359 m E y 9 142 061 m N.

Cota 1584, coordenada UTM 378 509 m E y 9 146 290 m N.

Cota 1228, coordenada UTM 375 156 m E y 9 172 731 m N.

Cota 1409, coordenada UTM 372 090 m E y 9 177 397 m N.

Cota 1208, coordenada UTM 370 400 m E y 9 177 025 m N.

Cota 1366, coordenada UTM 365 943 m E y 9 181 948 m N.

Cota 1356, coordenada UTM 366 989 m E y 9 185 700 m N.

Cota 1045, coordenada UTM 366 646 m E y 9 192 341 m N.

Cota 1321, coordenada UTM 368 619 m E y 9 194 466 m N.

Cota 1361, coordenada UTM 371 303 m E y 9 196 907 m N.

Cota 1353, coordenada UTM 372 016 m E y 9 200 603 m N.

Cota 1358, coordenada UTM 373 744 m E y 9 203 546 m N.

Cota 1318, coordenada UTM 377 243 m E y 9 205 962 m N.

Cota 1174, coordenada UTM 379 591 m E y 9 206 195 m N.

Cota 1112, coordenada UTM 384 368 m E y 9 212 817 m N.



Cota 1178, coordenada UTM 387 912 m E y 9 218 549 m N.  
Cota 1094, coordenada UTM 388 912 m E y 9 222 790 m N.  
Cota 1293, coordenada UTM 389 386 m E y 9 227 515 m N.  
Cota 966, coordenada UTM 387 277 m E y 9 230 050 m N.  
Cota 1085, coordenada UTM 387 627 m E y 9 232 667 m N.  
Cota 1093, coordenada UTM 388 726 m E y 9 235 617 m N.  
Cota 1313, coordenada UTM 388 355 m E y 9 237 894 m N.  
Cota 975, coordenada UTM 387 537 m E y 9 244 221 m N.  
Hasta la cota 1263 de coordenada UTM 388 398 m E y 9 248 260 m N, punto de inicio de la presente descripción.

**LÍMITES DEL DISTRITO DE CONTAMANA****IR = 150602**

Su capital es la ciudad de Contamana. Las hojas utilizadas fueron las siguientes:

CARTAS NACIONALES UTILIZADAS					
HOJA	AÑO DE EDICIÓN			SERIE	NOMBRE
1756 (15-l)	Mayo	1990	1 -DMA	J632	Río Panya
1856 (15-m)	Junio	1998	1 - IGN	J631	Contamana
1956 (15-n)	Diciembre	1998	1 - IGN	J631	Puerto Oriente
1755 (16-l)	Abril	1990	1 - DMA	J632	Héctor
1855 (16-m)	Diciembre	1998	1 – IGN	J631	Río Pisqui
1955 (16-N)	Diciembre	1998	1 - IGN	J631	Tiruntán
1754 (17-l)	Junio	1990	1 - DMA	J632	Nuevo Edén
1854 (17-m)	Junio	1990	1 - DMA	J632	Puerto Bolívar
1753 (18-l)	Julio	1990	1 - DMA	J632	Río Santa Ana

**CONTAMANA**, limita con los distritos de Pampa Hermosa, Inahuaya y Alfredo Vargas Guerra; los distritos de Maquía y Alto Tapiche, provincia de Requena; el distrito de Padre Márquez; la provincias de Coronel Portillo y Padre Abad, departamento de Ucayali; la provincia de Leoncio Prado, departamento de Huánuco y la provincia de Bellavista, departamento de San Martín.

**VÉRTICES DE IDENTIFICACIÓN DEL DISTRITO DE CONTAMANA**

CARTA NACIONAL	VÉRTICE	COORDENADA UTM		OBSERVACIONES
		X m E	Y m N	
1756	34	431 914	9 177 102	Cota N° 272.
1856	30	479 000	9 200 000	Álveo río Ucayali (vértice tripartido, distritos de Contamana, Pampa Hermosa e Inahuaya).
1856	26	488 990	9 210 990	Punto de Coordenada (vértice tripartido, distritos de Contamana, Inahuaya y Alfredo Vargas Guerra).
1956	10	513 105	9 200 362	Cota N° 723 (vértice bipartido, distritos de Contamana y Alfredo Vargas Guerra).
1956	11	552 272	9 203 123	Cota N° 548.
1955	12	538 200	9 165 600	Cota N° 224 (vértice bipartido, distritos de Contamana y Padre Márquez).
1955	35	518 000	9 146 600	Álveo quebrada Sinuya.
1855	36	496 650	9 152 900	Álveo río Ucayali (vértice bipartido, distritos de Contamana y Padre Márquez).
1854	17	452 000	9 095 000	Punto de Coordenada (vértice bipartido, distritos de Contamana y Padre Márquez).
1753	18	395 950	9 036 400	Cota N° 2119 (vértice tripartido, departamentos de Loreto, Ucayali y Huánuco)
1755	19	404 154	9 123 761	Cota N° 1550.

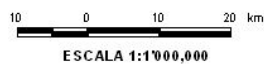


## VÉRTICES DE IDENTIFICACIÓN DEL DISTRITO DE CONTAMANA PROVINCIA DE UCAYALI - DEPARTAMENTO DE LORETO



VÉRTICES DE IDENTIFICACIÓN			
IR	DISTRITO	VÉRTICES	OBSERVACIONES
150602	Contamana	34	Cota N° 272
		30	Álveo río Ucajali
		26	Punto de Coordenada
		10	Cota N° 723
		11	Cota N° 548
		12	Cota N° 224
		35	Álveo quebrada Sinuya
		36	Álveo río Ucajali
		17	Punto de Coordenada
18	Cota N° 2119		
19	Cota N° 1550		

UBICACIÓN DE LOS LADOS DEL DISTRITO			
ÁMBITO	VÉRTICE INICIO - FIN	LADO	SÍMBOLO
Contamana	34 - 11	Norte Noreste	N NE
	11 - 18	Sureste Sur	SE S
	18 - 34	Oeste	O



LEYENDA	
	Centro de Gravedad
	Vértice
	Lados
	Úmite Departamental
	Úmite Provincial
	Úmite Distrital
	Ríos y Quebradas

**UBICACIÓN DE LOS LADOS DEL DISTRITO DE CONTAMANA**

VÉRTICE INICIO - FIN	LADO	SÍMBOLO
34 - 11	Norte y Noreste	N – NE
11 - 18	Sureste y Sur	SE – S
18 - 34	Oeste	O

**UBICACIÓN DE LOS LADOS ADYACENTES DEL DISTRITO DE CONTAMANA**

UBICACIÓN DEL LADO	VECINO	SÍMBOLO
Norte Noreste	Distritos de Pampa Hermosa, Inahuaya, Alfredo Vargas Guerra; distritos de Maquía y Alto Tapiche, provincia de Requena.	N NE
Sureste Sur	Distrito de Alto Tapiche, provincia de Requena; provincia de Coronel Portillo, departamento de Ucayali, distrito de Padre Márquez; provincias de Coronel Portillo y Padre Abad, departamento de Ucayali.	SE S
Oeste	Provincia de Leoncio Prado, departamento de Huánuco; provincia de Bellavista, departamento de San Martín; y el distrito de Pampa Hermosa.	O

**POR EL NORTE Y NORESTE.**

Limita con los distritos de Pampa Hermosa, Inahuaya y Alfredo Vargas Guerra; los distritos de Maquía y Alto Tapiche, provincia de Requena.

El límite se inicia en la cota 272 de coordenada UTM 431 914 m E y 9 177 102 m N, se dirige en dirección Noreste por la divisoria de aguas de las quebradas Lagarto Blanco, Yapatia y el río Cushabatay, quebrada Shebón, pasando por las cotas:

Cota 169, coordenada UTM 441 355 m E y 9 177 108 m N.

Cota 166, coordenada UTM 446 244 m E y 9 179 700 m N.

Cota 172, coordenada UTM 458 257 m E y 9 185 710 m N.

Cota 114, coordenada UTM 473 860 m E y 9 192 770, m N.

Hasta cruzar el río Ucayali en un punto en su álveo de coordenada UTM 479 000 m E y 9 200 000 m N; el límite prosigue en dirección Norte en línea recta hasta un punto de coordenada UTM 478 987 m E y 9 201 989 m N, continúa en dirección Noreste en línea recta hasta un punto de coordenada UTM 488 900 m E y 9 210 990 m N, prosigue en dirección Sureste por la divisoria de aguas de la quebrada Aguas Calientes (tributario: quebrada Raya), quebradas Cachiyacu, Mashiria, ríos Pacaya, Cashiboya (tributarios: quebradas Pumayo, Olufiluco, Sabalo y Cashiboillo) y las quebradas Huaya, Catahuayo (tributarios: quebradas Chunuya y Uchpillo), Yamia, Palometa, Huangana, pasando por las cotas:

Cota 636, coordenada UTM 499 548 m E y 9 208 643 m N.

Cota 753, coordenada UTM 501 551 m E y 9 207 974 m N.

Cota 441, coordenada UTM 506 437 m E y 9 206 795 m N.

Cota 684, coordenada UTM 508 077 m E y 9 204 584 m N.

Cota 723, coordenada UTM 513 105 m E y 9 200 362 m N.

Cota 707, coordenada UTM 515 759 m E y 9 198 227 m N.

Cota 671, coordenada UTM 517 545 m E y 9 196 209 m N.

Cota 407, coordenada UTM 519 403 m E y 9 191 474 m N.

Cota 361, coordenada UTM 521 408 m E y 9 193 142 m N.  
Cota 233, coordenada UTM 528 297 m E y 9 192 125 m N.  
Cota 204, coordenada UTM 531 424 m E y 9 190 641 m N.  
Cota 245, coordenada UTM 541 472 m E y 9 193 357 m N.  
Cota 321, coordenada UTM 541 554 m E y 9 198 473 m N.  
Cota 429, coordenada UTM 544 453 m E y 9 206 590 m N.  
Hasta la cota 548 de coordenada UTM 552 272 m E y 9 203 123 m N.

### **POR EL SURESTE Y SUR.**

Limita con el distrito de Alto Tapiche, provincia de Requena; la provincia de Coronel Portillo, departamento de Ucayali, el distrito de Padre Márquez; y las provincias de Coronel Portillo y Padre Abad, departamento de Ucayali.

El límite se inicia en la cota 548 de coordenada UTM 552 272 m E y 9 203 123 m N, continúa en dirección Suroeste por la divisoria de aguas del río Cashiboya (tributarios: quebradas Ahuaya y Lecheyacu) y río Callería, quebradas Agua Blanca, Zarzal, pasando por las cotas:

Cota 424, coordenada UTM 551 766 m E y 9 194 148 m N.  
Cota 412, coordenada UTM 548 929 m E y 9 188 473 m N.  
Cota 249, coordenada UTM 545 686 m E y 9 181 530 m N.  
Cota 268, coordenada UTM 546 325 m E y 9 177 107 m N.  
Cota 224, coordenada UTM 538 200 m E y 9 165 600 m N.  
Cota 221, coordenada UTM 535 672 m E y 9 161 437 m N.  
Cota 329, coordenada UTM 529 316 m E y 9 161 045 m N.  
Cota 201, coordenada UTM 519 780 m E y 9 156 362 m N.  
Cota 126, coordenada UTM 517 687 m E y 9 148 806 m N.

Hasta cruzar la quebrada Sinuya en un punto en su álveo de coordenada UTM 518 000 m E y 9 146 600 m N, sigue en dirección Oeste por la divisoria de aguas de la quebrada sin nombre y la quebrada Verbenita pasando por las cotas 116 (coordenada UTM 509 139 m E y 9 147 411 m N) y 114 (coordenada UTM 505 821 m E y 9 150 887 m N) hasta cruzar el río Ucayali en un punto en su álveo de coordenada UTM 496 650 m E y 9 152 900 m N; el límite continúa en dirección Suroeste por la divisoria de aguas del río Pisqui (tributarios: quebradas Tahuaya y Añampa) y el río Tahuaya (tributario: quebrada Sábalo), río Aguaytia (tributario: río Santa Ana), pasando por las cotas:

Cota 112, coordenada UTM 494 301 m E y 9 140 154 m N.  
Cota 117, coordenada UTM 488 470 m E y 9 135 332 m N.  
Cota 136, coordenada UTM 482 312 m E y 9 132 821 m N.  
Cota 143, coordenada UTM 482 287 m E y 9 130 160 m N.  
Cota 137, coordenada UTM 477 617 m E y 9 129 115 m N.  
Cota 142, coordenada UTM 477 246 m E y 9 127 211 m N.  
Cota 171, coordenada UTM 470 267 m E y 9 124 221 m N.  
Cota 175, coordenada UTM 470 823 m E y 9 121 804 m N.  
Cota 274, coordenada UTM 463 718 m E y 9 112 002 m N.  
Cota 297, coordenada UTM 460 931 m E y 9 105 105 m N.  
Punto de coordenada UTM 452 000 m E y 9 095 000 m N.  
Cota 260, coordenada UTM 444 172 m E y 9 088 602 m N.  
Cota 268, coordenada UTM 446 988 m E y 9 075 533 m N.  
Cota 305, coordenada UTM 455 232 m E y 9 071 652 m N.  
Cota 341, coordenada UTM 453 846 m E y 9 065 663 m N.  
Cota 351, coordenada UTM 436 824 m E y 9 066 118 m N.  
Cota 310, coordenada UTM 424 337 m E y 9 068 840 m N.  
Cota 1246, coordenada UTM 420 729 m E y 9 061 802 m N.  
Cota 1165, coordenada UTM 412 037 m E y 9 058 991 m N.

Cota 994, coordenada UTM 410 302 m E y 9 047 656 m N.  
Cota 1158, coordenada UTM 405 723 m E y 9 043 641 m N.  
Cota 1816, coordenada UTM 401 242 m E y 9 041 510 m N.  
Hasta la cota 2119 de coordenada UTM 395 950 m E y 9 036 400 m N.

#### **POR EL OESTE.**

Limita con la provincia de Leoncio Prado, departamento de Huánuco; provincia de Bellavista, departamento de San Martín; y el distrito de Pampa Hermosa.

El límite se inicia en la cota 2119 de coordenada UTM 395 950 m E y 9 036 400 m N, continúa en dirección Norte por la divisoria de aguas del río Pisqui (tributario: río Ipactia), quebrada Lagarto Blanco y los ríos Biabo, Cushabatay (tributario: río Panya), pasando por las cotas:

Cota 2016, coordenada UTM 393 131 m E y 9 042 002 m N.  
Cota 1630, coordenada UTM 393 797 m E y 9 051 435 m N.  
Cota 1759, coordenada UTM 394 822 m E y 9 059 998 m N.  
Cota 1836, coordenada UTM 393 498 m E y 9 064 713 m N.  
Cota 2082, coordenada UTM 394 120 m E y 9 074 637 m N.  
Cota 2252, coordenada UTM 391 540 m E y 9 079 953 m N.  
Cota 1979, coordenada UTM 397 409 m E y 9 085 322 m N.  
Cota 2011, coordenada UTM 398 171 m E y 9 090 791 m N.  
Cota 1893, coordenada UTM 397 854 m E y 9 106 980 m N.  
Cota 1448, coordenada UTM 407 276 m E y 9 111 710 m N.  
Cota 1131, coordenada UTM 404 698 m E y 9 118 548 m N.  
Cota 1550, coordenada UTM 404 154 m E y 9 123 761 m N.  
Cota 1370, coordenada UTM 414 741 m E y 9 140 893 m N.  
Cota 904, coordenada UTM 418 455 m E y 9 144 548 m N.  
Cota 1265, coordenada UTM 418 526 m E y 9 149 767 m N.  
Cota 1286, coordenada UTM 419 438 m E y 9 159 804 m N.  
Cota 332, coordenada UTM 425 126 m E y 9 171 221 m N.  
Hasta la cota 272 de coordenada UTM 431 914 m E y 9 177 102 m N, punto de inicio de la presente descripción.

**LÍMITES DEL DISTRITO DE PADRE MÁRQUEZ****IR = 150604**

Su capital es el centro poblado de Tiruntán. Las hojas utilizadas fueron las siguientes:

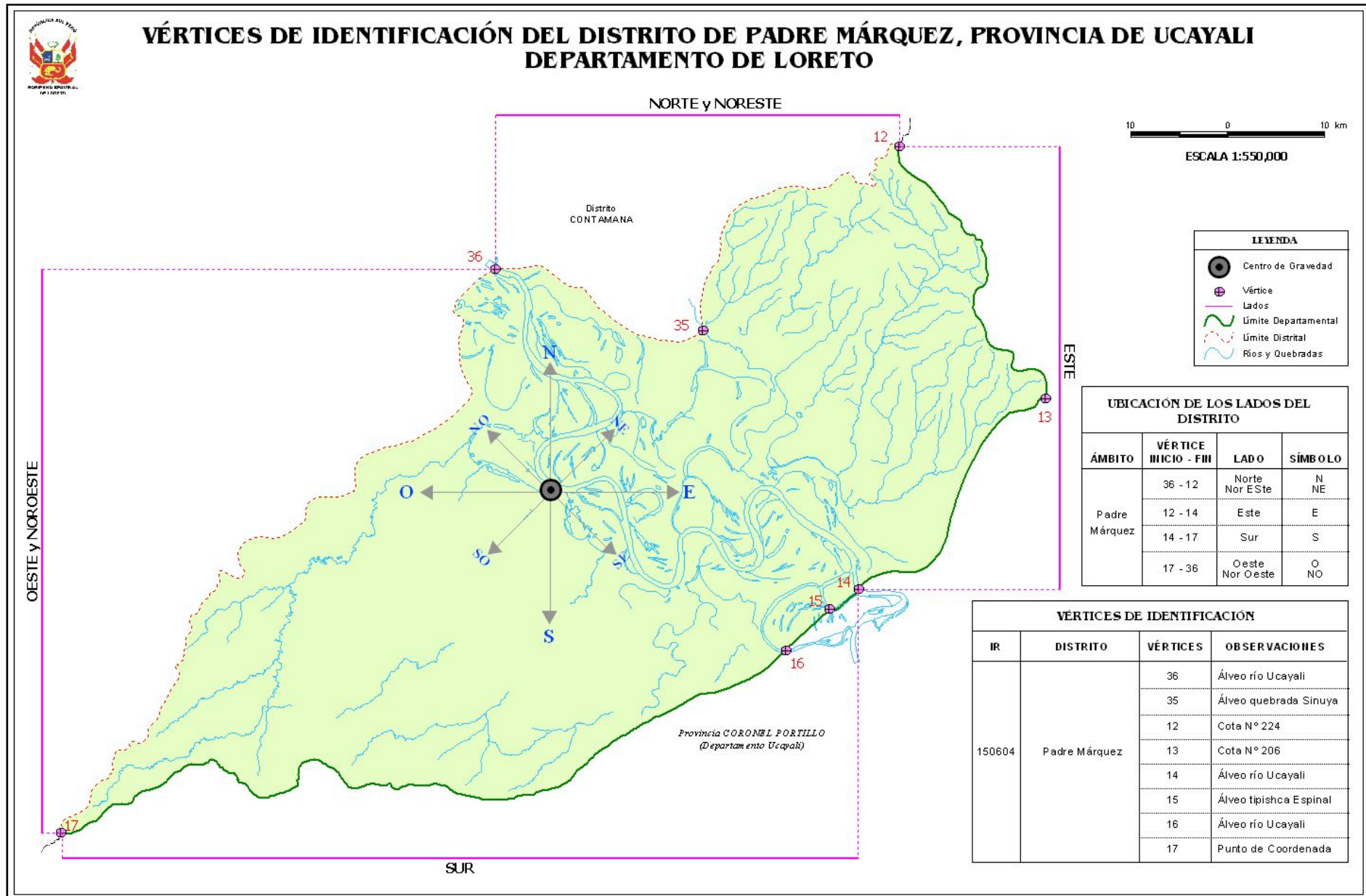
CARTAS NACIONALES UTILIZADAS					
HOJA	AÑO DE EDICIÓN			SERIE	NOMBRE
1855(16-m)	Diciembre	1998	1 - IGN	J631	Río Pisqui
1955 (16-n)	Diciembre	1998	1 - IGN	J631	Tiruntán
1854 (17-m)	Junio	1990	1 - DMA	J632	Puerto Bolívar
1954 (17-n)	Noviembre	2000	2 - IGN	J631	Pucallpa

**PADRE MÁRQUEZ**, limita con el distrito de Contamana y la provincia de Coronel Portillo, departamento de Ucayali.

**VÉRTICES DE IDENTIFICACIÓN DEL DISTRITO DE PADRE MÁRQUEZ**

CARTA NACIONAL	VÉRTICE	COORDENADA UTM		OBSERVACIONES
		X m E	Y m N	
1855	36	496 650	9 152 900	Álveo río Ucayali (vértice bipartido, distritos de Padre Márquez y Contamana).
1955	35	518 000	9 146 600	Álveo quebrada Sinuya.
1955	12	538 200	9 165 600	Cota N° 224 (vértice bipartido, distritos de Padre Márquez y Contamana).
1955	13	553 242	9 139 599	Cota N° 206
1955	14	534 000	9 120 000	Álveo río Ucayali.
1955	15	531 000	9 118 000	Álveo tipishca Espinal.
1954	16	526 500	9 113 750	Álveo curso secundario río Ucayali.
1854	17	452 000	9 095 000	Punto de Coordenada (vértice bipartido, distritos de Padre Márquez y Contamana).





## UBICACIÓN DE LOS LADOS DEL DISTRITO DE PADRE MÁRQUEZ

VÉRTICE INICIO - FIN	LADO	SÍMBOLO
36 - 12	Norte y Noreste	N - NE
12 - 14	Este	E
14 - 17	Sur	S
17 - 36	Oeste y Noroeste	O - NO

## UBICACIÓN DE LOS LADOS ADYACENTES DEL DISTRITO DE PADRE MÁRQUEZ

UBICACIÓN DEL LADO	VECINO	SÍMBOLO
Norte Noreste	Distrito de Contamana.	N NE
Este	Provincia de Coronel Portillo, departamento de Ucayali.	E
Sur	Provincia de Coronel Portillo, departamento de Ucayali.	S
Oeste Noroeste	Distrito de Contamana.	O NO

### POR EL NORTE Y NORESTE.

Limita con el distrito de Contamana.

El límite se inicia en un punto en el álveo del río Ucayali de coordenada UTM 496 650 m E y 9 152 900 m N, sigue en dirección Este por la divisoria de aguas de la quebrada Verbenita y la quebrada sin nombre pasando por las cotas 114 (coordenada UTM 505 821 m E y 9 150 887 m N) y 116 (coordenada UTM 509 139 m E y 9 147 411 m N), hasta cruzar la quebrada Sinuya en un punto en su álveo de coordenada UTM 518 000 m E y 9 146 600 m N; el límite prosigue en dirección Noreste por la divisoria de aguas de la quebrada Zarzal y la quebrada Cashiboya (tributarios: quebradas Ahuaya y Lecheyacu), pasando por las cotas:

Cota 126, coordenada UTM 517 687 m E y 9 148 806 m N.

Cota 201, coordenada UTM 519 780 m E y 9 156 362 m N.

Cota 329, coordenada UTM 529 316 m E y 9 161 045 m N.

Cota 221, coordenada UTM 535 672 m E y 9 161 437 m N.

Hasta la cota 224 de coordenada UTM 538 200 m E y 9 165 600 m N.

### POR EL ESTE.

Limita con la provincia de Coronel Portillo, departamento de Ucayali.

El límite se inicia en la cota 224 de coordenada UTM 538 200 m E y 9 165 600 m N, continúa en dirección Sur por la divisoria de aguas de las quebradas Zarzal, Roaboillo y el río Tacshitea (tributario: quebrada Agua Blanca), pasando por las cotas:

Cota 230, coordenada UTM 540 826 m E y 9 161 844 m N.

Cota 221, coordenada UTM 545 438 m E y 9 156 483 m N.

Cota 206, coordenada UTM 547 333 m E y 9 152 327 m N.

Cota 211, coordenada UTM 546 087 m E y 9 148 180 m N.

Cota 201, coordenada UTM 552 262 m E y 9 142 637 m N.

Cota 206, coordenada UTM 553 242 m E y 9 139 599 m N.

Cota 188, coordenada UTM 547 567 m E y 9 136 131 m N.  
Cota 131, coordenada UTM 543 851 m E y 9 128 541 m N.  
Cota 123, coordenada UTM 542 971 m E y 9 125 191 m N.  
Cota 116, coordenada UTM 541 002 m E y 9 122 336 m N.  
Cota 114, coordenada UTM 536 825 m E y 9 121 770 m N.  
Hasta un punto en el álveo del río Ucayali coordenada UTM 534 000 m E y 9 120 000 m N.

#### **POR EL SUR.**

Limita con la provincia de Coronel Portillo, departamento de Ucayali.

El límite se inicia en un punto en el álveo del río Ucayali coordenada UTM 534 000 m E y 9 120 000 m N, continúa en dirección Suroeste por el thalweg de la Tipishca Espinal hasta un punto en su álveo de coordenada UTM 531 000 m E y 9 118 000 m N, sigue en la misma dirección en línea recta hasta un punto en el álveo del curso secundario del río Ucayali de coordenada UTM 526 500 m E y 9 113 750 m N; el límite continúa en la misma dirección por la divisoria de aguas de la quebrada Renacal, río Tahuaya y el río Aguaytia (tributario: río Juanita), pasando por las cotas:

Cota 126, coordenada UTM 517 583 m E y 9 109 259 m N.  
Cota 163, coordenada UTM 502 313 m E y 9 099 510 m N.  
Cota 221, coordenada UTM 490 588 m E y 9 099 971 m N.  
Cota 249, coordenada UTM 473 134 m E y 9 098 501 m N.  
Hasta un punto de coordenada UTM 452 000 m E y 9 095 000 m N.

#### **POR EL OESTE Y NOROESTE.**

Limita con el distrito de Contamana.

El límite se inicia en un punto de coordenada UTM 452 000 m E y 9 095 000 m N, continúa en dirección Noreste por la divisoria de aguas del río Tahuaya (tributario: quebrada Sábalo) y el río Pisqui (tributarios: quebradas Añampa y Tahuaya), pasando por las cotas:

Cota 297, coordenada UTM 460 931 m E y 9 105 105 m N.  
Cota 274, coordenada UTM 463 718 m E y 9 112 002 m N.  
Cota 175, coordenada UTM 470 823 m E y 9 121 804 m N.  
Cota 171, coordenada UTM 470 267 m E y 9 124 221 m N.  
Cota 142, coordenada UTM 477 246 m E y 9 127 211 m N.  
Cota 137, coordenada UTM 477 617 m E y 9 129 115 m N.  
Cota 143, coordenada UTM 482 287 m E y 9 130 160 m N.  
Cota 136, coordenada UTM 482 312 m E y 9 132 821 m N.  
Cota 117, coordenada UTM 488 470 m E y 9 135 332 m N.  
Cota 112, coordenada UTM 494 301 m E y 9 140 154 m N.  
Hasta un punto en el álveo del río Ucayali de coordenada UTM 496 650 m E y 9 152,900 m N, punto de inicio de la presente descripción.