



### Reseña Municipal

**Alcalde:** Humberto Santos Negrete Fajardo

**Fecha de censo:**  
26/01/06-06/03/06

Director Departamento  
**Dr. Ernesto Rojas Morales**

Subdirector  
**Dr. Pedro José Fernández Ayala**

Directora de Censos y Demografía  
**Dra. Carmela Serna Ríos**

Coordinador General  
**Dr. Luis Hernando Páez Carrero**

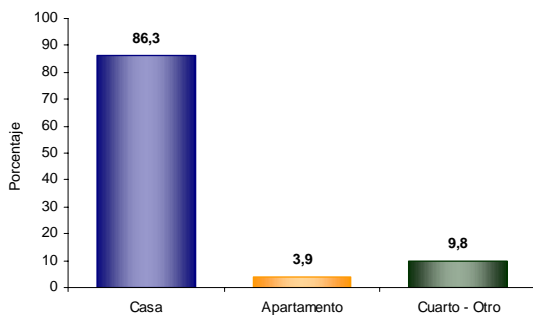
Equipo de Coordinadores  
**Edgar Sardi Perea**  
**Francisco Arboleda H**  
**Wilinton Buriticá Macías**  
**Carlos Sánchez Rave**  
**Luis Guillermo Ramírez**  
**Luz Maritza Medina**  
**Claudia Helen González**  
**Amadeo Rodríguez C.**

**ICONTEC**  
En el mes de julio de 2005, el Instituto Colombiano de Normas Técnicas -ICONTEC- le renovó al DANE la certificación de gestión de la calidad a su Sistema, evaluado y aprobado con base en la norma internacional ISO 9001:2000

Para mayor información visite nuestra página web  
[www.dane.gov.co](http://www.dane.gov.co)

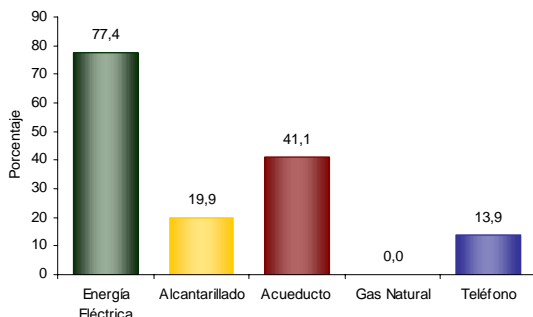
## 1. Módulo de Viviendas

### Tipo de vivienda



El 86,3% de las viviendas de Tierralta son casas.

### Servicios con que cuenta la vivienda

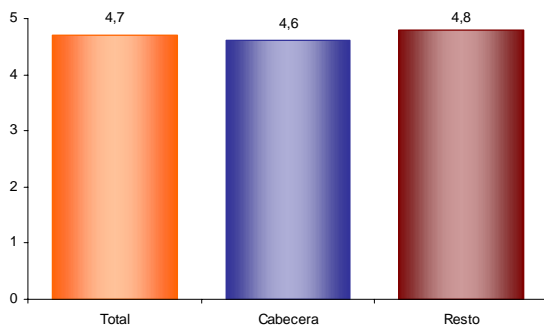


En Tierralta:

- El 77,4% de las viviendas tiene conexión a Energía Eléctrica.
- No tiene conexión a Gas Natural.

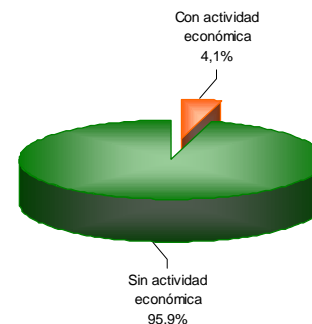
## 2. Módulo de Hogares

### Número de personas por hogar



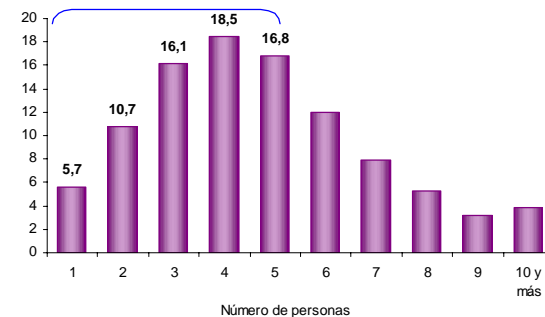
El número de personas por hogar en Tierralta es de 4,7.

### Hogares con actividad económica.



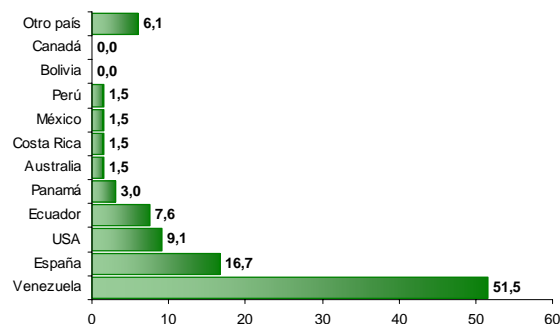
El 4,1% de los hogares de Tierralta tienen actividad económica en sus viviendas.

### Hogares según número de personas



Aproximadamente el 51,0% de los hogares de Tierralta tiene 4 o menos personas.

### Personas viviendo en el exterior



Se evidencia:

- Del total de hogares de Tierralta el 0,3% tiene experiencia emigratoria internacional.
- Del total de personas de estos hogares residentes de forma permanente en el exterior el 51,5% está en Venezuela, el 16,7% en España y el 9,1% en USA.



#### Reseña Municipal

**Alcalde:** Humberto Santos Negrete Fajardo

**Fecha de censo:**  
26/01/06-06/03/06

Director Departamento  
**Dr. Ernesto Rojas Morales**

Subdirector  
**Dr. Pedro José Fernández Ayala**

Directora de Censos y Demografía  
**Dra. Carmela Serna Ríos**

Coordinador General  
**Dr. Luis Hernando Páez Carrero**

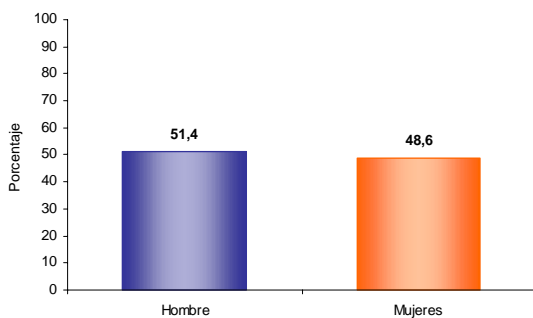
Equipo de Coordinadores  
**Edgar Sardi Perea**  
**Francisco Arboleda H.**  
**Wilton Buriticá Macías**  
**Carlos Sánchez Rave**  
**Luis Guillermo Ramírez**  
**Luz Maritza Medina**  
**Claudia Helen González**  
**Amadeo Rodríguez C.**

**ICONTEC**  
En el mes de julio de 2005, el Instituto Colombiano de Normas Técnicas -ICONTEC- le renovó al DANE la certificación de gestión de la calidad a su Sistema, evaluado y aprobado con base en la norma internacional ISO 9001:2000

Para mayor información visite nuestra página web  
[www.dane.gov.co](http://www.dane.gov.co)

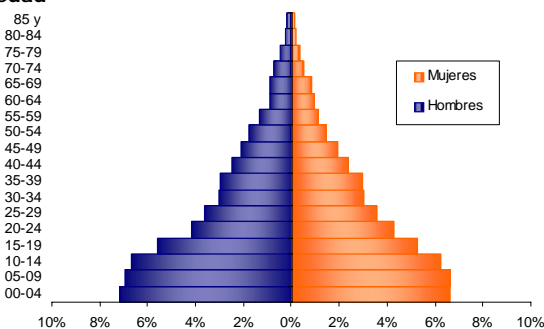
### 3. Módulo de Personas

#### Población por sexo



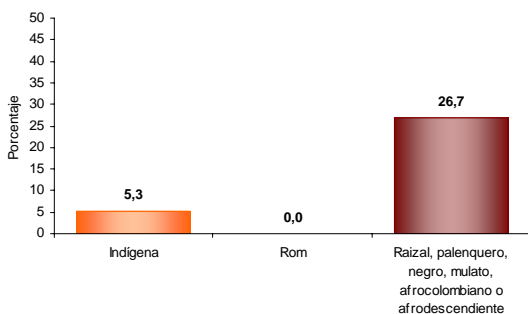
Del total de la población de Tierralta el 51,4% son hombres y el 48,6% mujeres.

#### Estructura de la población por sexo y grupos de edad



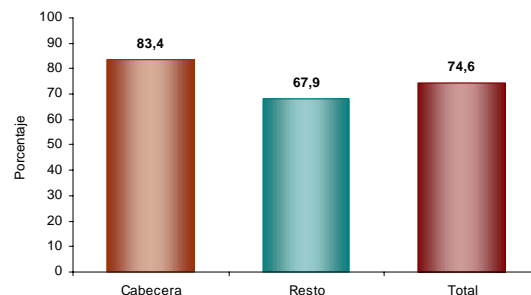
Se evidencia:  
• Efecto de la migración por sexo y edad, sobre mortalidad masculina y alta natalidad.

#### Pertenencia étnica



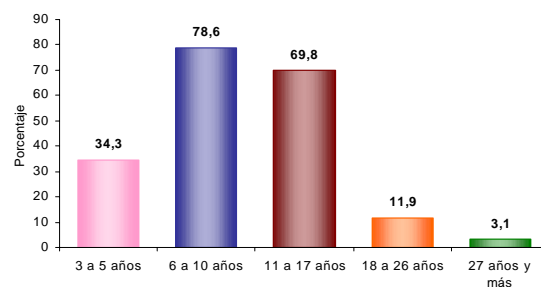
El 26,7% de la población residente en Tierralta se autorreconoce como Raizal, palenquero, negro, mulato, afrocolombiano o afrodescendiente.

#### Tasa de alfabetismo de la población, cabecera resto



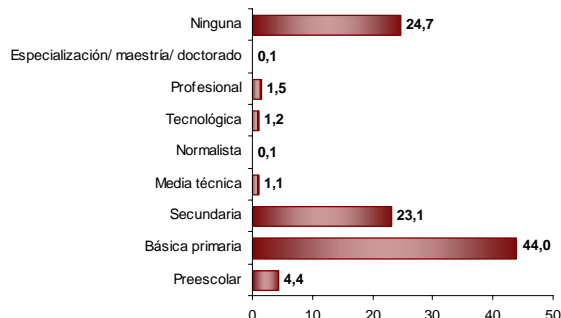
El 74,6% de la población de 5 años y más de Tierralta sabe leer y escribir.

#### Asistencia escolar

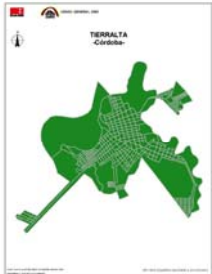


El 34,3% de la población de 3 a 5 años asiste a un establecimiento educativo formal; el 78,6% de la población de 6 a 10 años y el 69,8% de la población de 11 a 17 años.

#### Nivel educativo



El 44,0% de la población residente en Tierralta, ha alcanzado el nivel básica primaria y el 23,1% secundaria; el 1,5% ha alcanzado el nivel profesional y el 0,1% ha realizado estudios de especialización, maestría o doctorado. La población residente sin ningún nivel educativo es el 24,7%.



#### Reseña Municipal

**Alcalde:** Humberto Santos Negrete Fajardo

**Fecha de censo:** 26/01/06-06/03/06

Director Departamento  
**Dr. Ernesto Rojas Morales**

Subdirector  
**Dr. Pedro José Fernández Ayala**

Directora de Censos y Demografía  
**Dra. Carmela Serna Ríos**

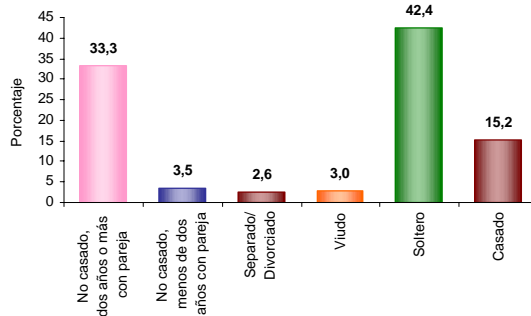
Coordinador General  
**Dr. Luis Hernando Páez Carrero**

Equipo de Coordinadores  
**Edgar Sardi Perea**  
**Francisco Arboleda H.**  
**Wilton Buriticá Macías**  
**Carlos Sánchez Rave**  
**Luis Guillermo Ramírez**  
**Luz Maritza Medina**  
**Claudia Helen González**  
**Amadeo Rodríguez C.**

**ICONTEC**  
En el mes de julio de 2005, el Instituto Colombiano de Normas Técnicas -ICONTEC- le renovó al DANE la certificación de gestión de la calidad a su Sistema, evaluado y aprobado con base en la norma internacional ISO 9001:2000

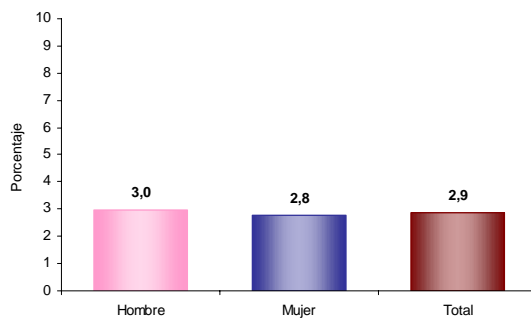
Para mayor información visite nuestra página web [www.dane.gov.co](http://www.dane.gov.co)

#### Estado conyugal



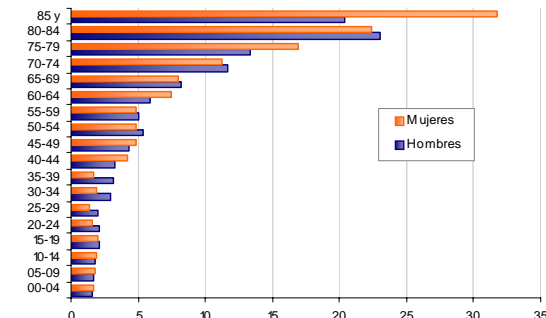
El 36,8% de las personas de 10 años y más de Tierralta viven en unión libre.

#### Prevalencia de limitaciones permanentes por sexo



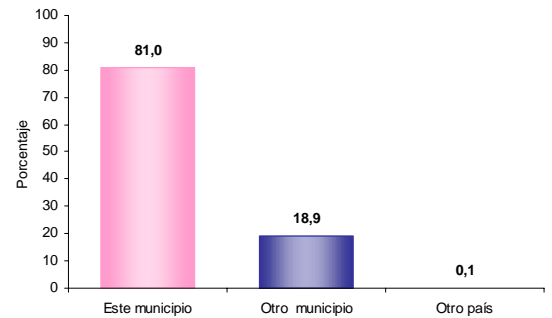
El 2,9% de la población de Tierralta presenta alguna limitación permanente. El 3,0% en los hombres y el 2,8% en las mujeres.

#### Prevalencia de limitaciones permanentes por grupos de edad y sexo



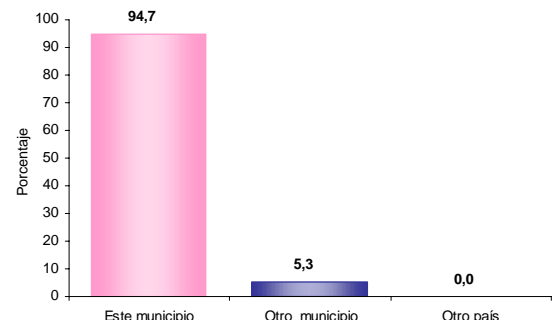
Las limitaciones permanentes aumentan con la edad. El 60% de la población en esta condición se presenta a partir de los 20 años.

#### Distribución de la población según lugar de nacimiento



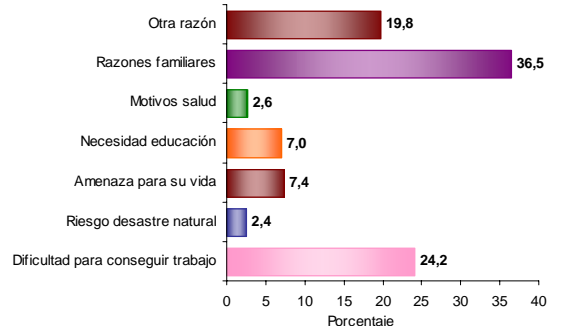
El 18,9% de la población de Tierralta nació en otro municipio.

#### Residencia de 5 años antes (población de 5 años o más)



El 5,3% de la población mayor de 4 años residente actualmente en Tierralta procede de otro municipio y el 0,0% de otro país.

#### Causa cambio de residencia



El 36,5% de la población de Tierralta que cambió de residencia en los últimos cinco años lo hizo por razones familiares. El 24,2% por dificultad para conseguir trabajo; el 19,8% por otra razón y el 7,4% por amenaza para su vida.



#### Reseña Municipal

**Alcalde:** Humberto Santos Negrete Fajardo

**Fecha de censo:** 26/01/06-06/03/06

Director Departamento  
**Dr. Ernesto Rojas Morales**

Subdirector  
**Dr. Pedro José Fernández Ayala**

Directora de Censos y Demografía  
**Dra. Carmela Serna Ríos**

Coordinador General  
**Dr. Luis Hernando Páez Carrero**

Equipo de Coordinadores  
**Edgar Sardi Perea**  
**Francisco Arboleda H.**  
**Wilton Buriticá Macías**  
**Carlos Sánchez Rave**  
**Luis Guillermo Ramírez**  
**Luz Maritza Medina**  
**Claudia Helen González**  
**Amadeo Rodríguez C.**

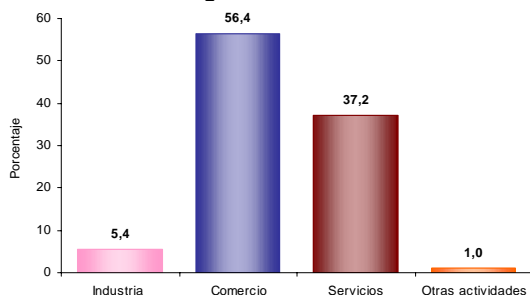
#### ICONTEC

En el mes de julio de 2005, el Instituto Colombiano de Normas Técnicas -ICONTEC- le renovó al DANE la certificación de gestión de la calidad a su Sistema, evaluado y aprobado con base en la norma internacional ISO 9001:2000

Para mayor información visite nuestra página web [www.dane.gov.co](http://www.dane.gov.co)

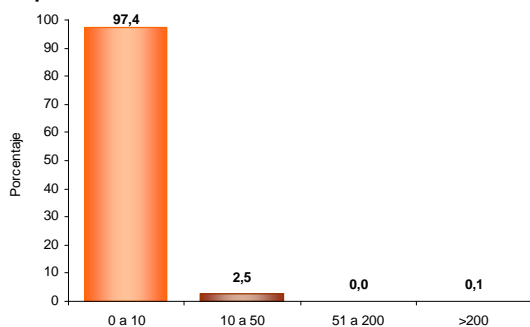
## 4. Módulo de Económicas

### Establecimientos según actividad



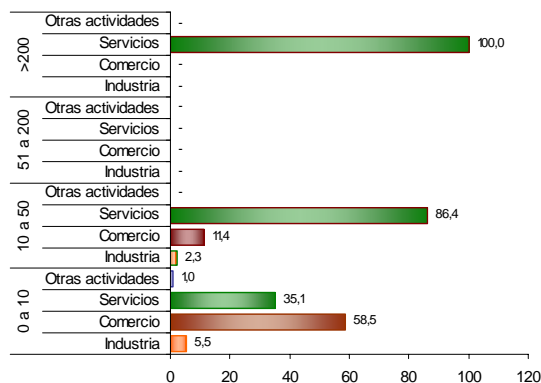
El 5,4% de los establecimientos se dedican a la industria; el 56,4% a comercio; el 37,2% a servicios y el 1,0% a otra actividad.

### Establecimientos según escala de personas ocupadas el mes anterior al censo



El 97,4% de los establecimientos ocupó entre 1 y 10 empleos el mes anterior al censo.

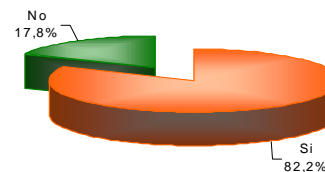
### Establecimientos según escala de personal por actividad económica



En los establecimientos con mayor número (0 a 10 empleos) el Comercio (58,5%) es la actividad más frecuente y en el grupo de 10 a 50 personas la actividad principal es Servicios (86,4 %).

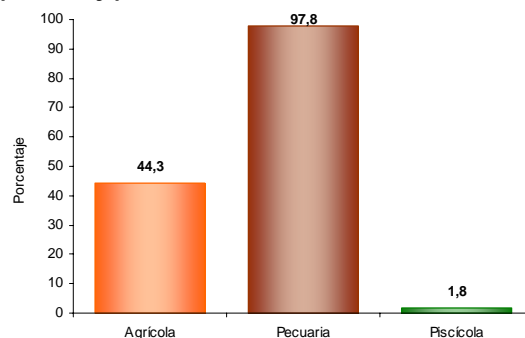
## 5. Módulo de Agropecuarias

### Unidades Censales con actividad agropecuaria asociada



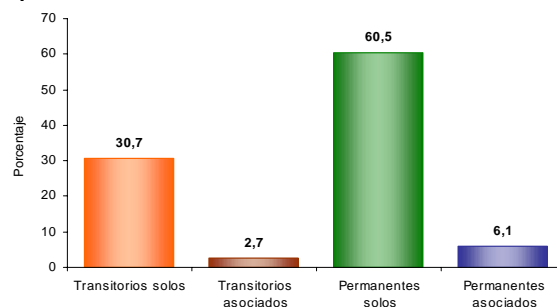
El 82,2% de las viviendas rurales ocupadas, con personas presentes el día del censo, tenían actividad agropecuaria.

### Unidades censales con actividades agrícola, pecuaria y piscícola asociadas



Porcentaje de viviendas rurales ocupadas, con personas presentes el día del censo, y que tenían actividad agropecuaria: Agrícola 44,3%, pecuaria 97,8%, piscícola 1,8%. La mayoría de las viviendas tiene simultáneamente 2 o 3 tipos de actividades.

### Tipos de cultivos en las unidades censales



Del total de cultivos asociados a la vivienda rural el 30,7% corresponde a transitorios solos, el 2,7% a transitorios asociados, el 60,5% a permanentes solos y el 6,1% a permanentes asociados.

Información correspondiente a la población censada en hogares particulares