



Reseña Municipal

Alcalde: Norberto Rafael Medina Martínez

Fecha de censo: 26/01/06-06/03/06

Director Departamento
Dr. Ernesto Rojas Morales

Subdirector
Dr. Pedro José Fernández Ayala

Directora de Censos y Demografía
Dra. Carmela Serna Ríos

Coordinador General
Dr. Luis Hernando Páez Carrero

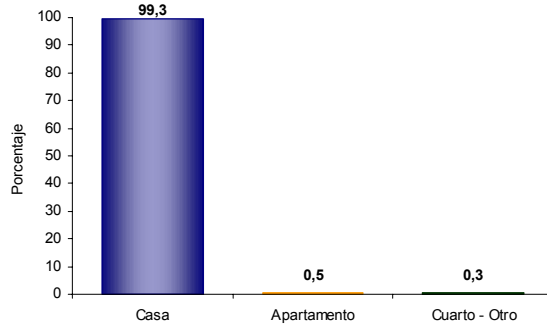
Equipo de Coordinadores
Edgar Sardi Perea
Francisco Arboleda H
Wilinton Buriticá Macías
Carlos Sánchez Rave
Luis Guillermo Ramírez
Luz Maritza Medina
Claudia Helen González
Amadeo Rodríguez C.

ICONTEC
En el mes de julio de 2005, el Instituto Colombiano de Normas Técnicas -ICONTEC- le renovó al DANE la certificación de gestión de la calidad a su Sistema, evaluado y aprobado con base en la norma internacional ISO 9001:2000

Para mayor información visite nuestra página web
www.dane.gov.co

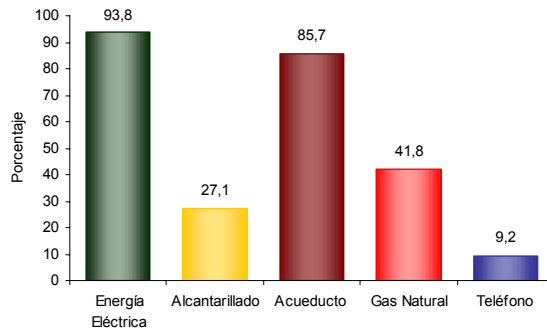
1. Módulo de Viviendas

Tipo de vivienda



El 99,3% de las viviendas de Santa Lucía son casas.

Servicios con que cuenta la vivienda

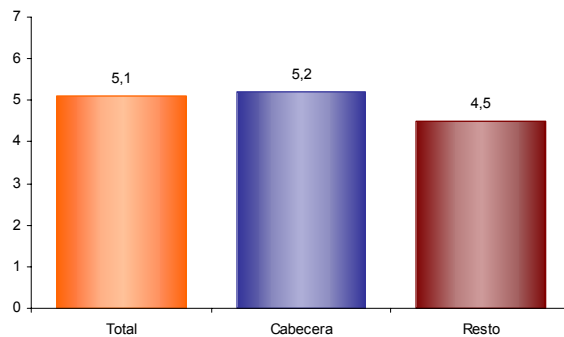


En Santa Lucía:

- El 93,8% de las viviendas tiene conexión a Energía Eléctrica.
- El 9,2% tiene conexión a Teléfono.

2. Módulo de Hogares

Número de personas por hogar



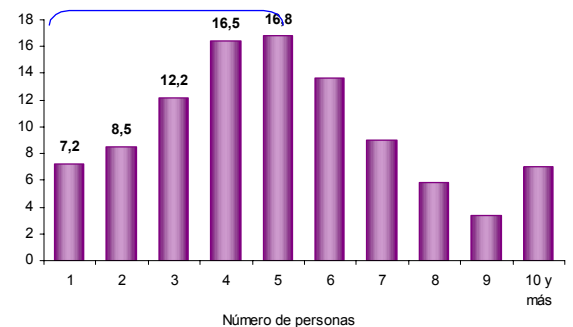
El número de personas por hogar en Santa Lucía es de 5,1.

Hogares con actividad económica.



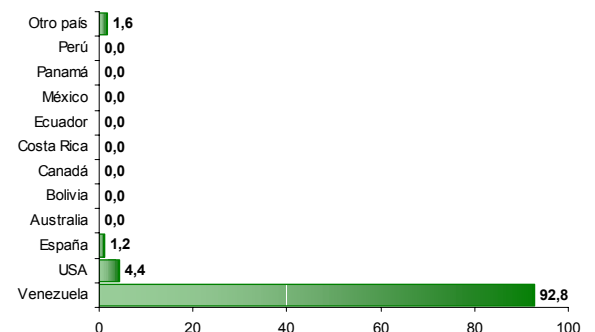
El 5,7% de los hogares de Santa Lucía tienen actividad económica en sus viviendas.

Hogares según número de personas



Aproximadamente el 44,4% de los hogares de Santa Lucía tiene 4 o menos personas.

Personas viviendo en el exterior



Se evidencia:

- Del total de hogares de Santa Lucía el 4,7% tiene experiencia emigratoria internacional.
- Del total de personas de estos hogares residentes de forma permanente en el exterior el 92,8% está en Venezuela, el 4,4% en USA y el 1,2% en España.



Reseña Municipal

Alcalde: Norberto Rafael Medina Martínez

Fecha de censo:
26/01/06-06/03/06

Director Departamento
Dr. Ernesto Rojas Morales

Subdirector
Dr. Pedro José Fernández Ayala

Directora de Censos y Demografía
Dra. Carmela Serna Ríos

Coordinador General
Dr. Luis Hernando Páez Carrero

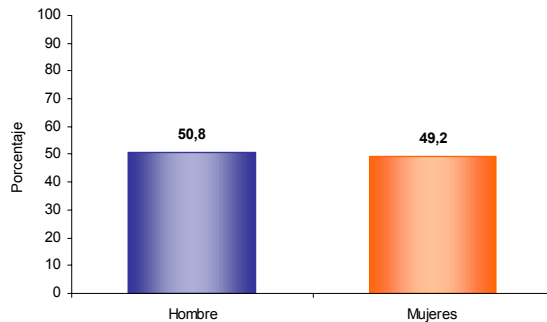
Equipo de Coordinadores
Edgar Sardi Perea
Francisco Arboleda H.
Wilinton Buriticá Macías
Carlos Sánchez Rave
Luis Guillermo Ramirez
Luz Maritza Medina
Claudia Helen González
Amadeo Rodríguez C.

ICONTEC
En el mes de julio de 2005, el Instituto Colombiano de Normas Técnicas -ICONTEC- le renovó al DANE la certificación de gestión de la calidad a su Sistema, evaluado y aprobado con base en la norma internacional ISO 9001:2000

Para mayor información visite nuestra página web
www.dane.gov.co

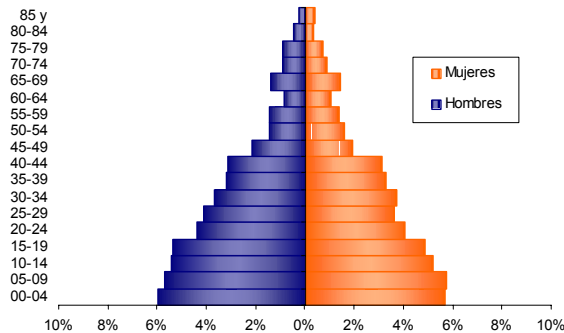
3. Módulo de Personas

Población por sexo



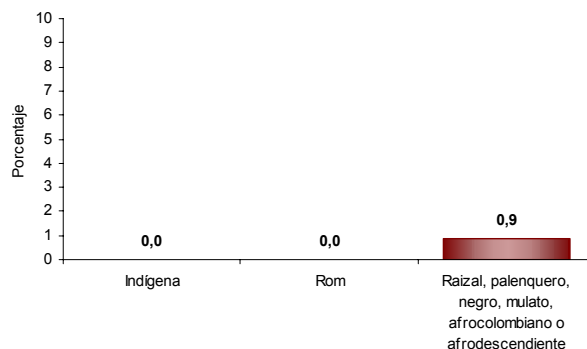
Del total de la población de Santa Lucía el 50,8% son hombres y el 49,2% mujeres.

Estructura de la población por sexo y grupos de edad



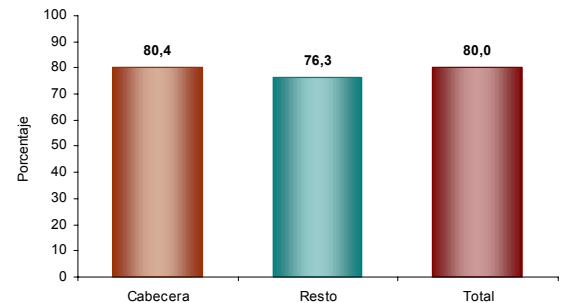
Se evidencia:
• Efecto de la migración por sexo y edad.

Pertenencia étnica



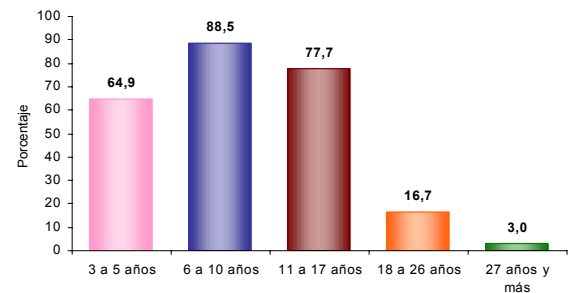
El 0,9% de la población residente en Santa Lucía se autorreconoce como Raizal, palenquero, negro, mulato, afrocolombiano o afrodescendiente.

Tasa de alfabetismo de la población, cabecera resto



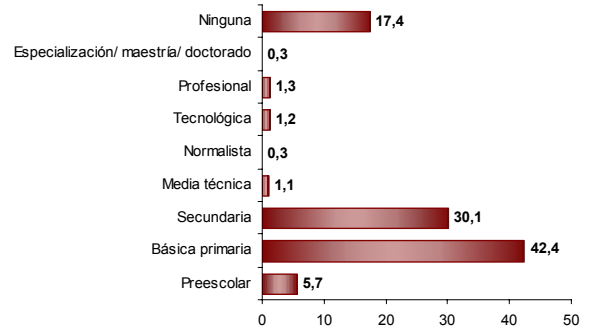
El 80,0% de la población de 5 años y más de Santa Lucía sabe leer y escribir.

Asistencia escolar



El 64,9% de la población de 3 a 5 años asiste a un establecimiento educativo formal; el 88,5% de la población de 6 a 10 años y el 77,7% de la población de 11 a 17 años.

Nivel educativo



El 42,4% de la población residente en Santa Lucía, ha alcanzado el nivel básica primaria y el 30,1% secundaria; el 1,3% ha alcanzado el nivel profesional y el 0,3% ha realizado estudios de especialización, maestría o doctorado. La población residente sin ningún nivel educativo es el 17,4%.



Reseña Municipal

Alcalde: Norberto Rafael Medina Martínez

Fecha de censo: 26/01/06-06/03/06

Director Departamento
Dr. Ernesto Rojas Morales

Subdirector
Dr. Pedro José Fernández Ayala

Directora de Censos y Demografía
Dra. Carmela Serna Ríos

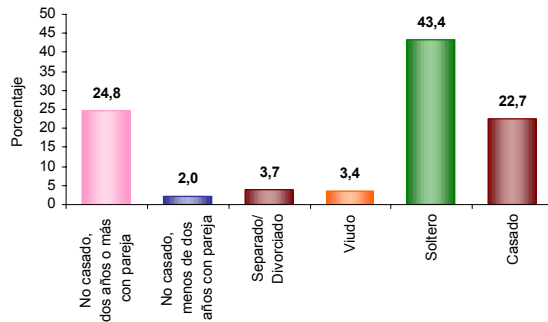
Coordinador General
Dr. Luis Hernando Páez Carrero

Equipo de Coordinadores
Edgar Sardi Perea
Francisco Arboleda H.
Wilinton Buritica Macías
Carlos Sánchez Rave
Luis Guillermo Ramírez
Luz Maritza Medina
Claudia Helen González
Amadeo Rodríguez C.

ICONTEC
En el mes de julio de 2005, el Instituto Colombiano de Normas Técnicas -ICONTEC- le renovó al DANE la certificación de gestión de la calidad a su Sistema, evaluado y aprobado con base en la norma internacional ISO 9001:2000

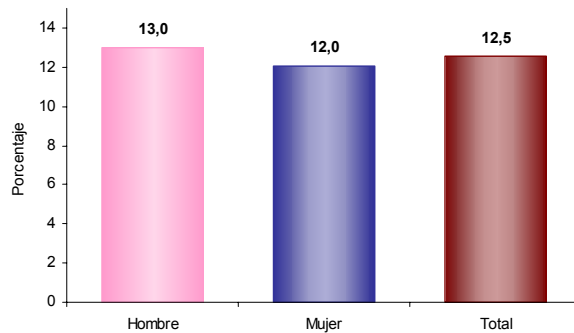
Para mayor información visite nuestra página web www.dane.gov.co

Estado conyugal



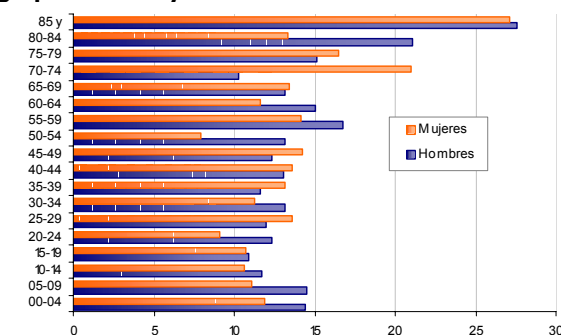
El 26,7% de las personas de 10 años y más de Santa Lucía viven en unión libre.

Prevalencia de limitaciones permanentes por sexo



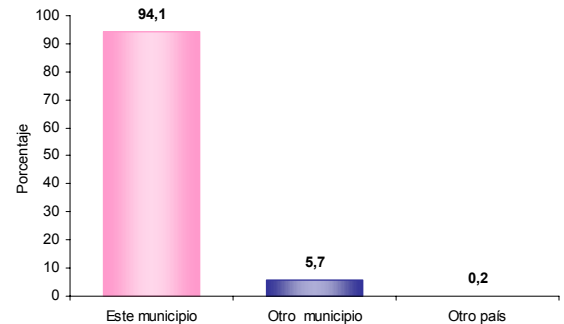
El 12,5% de la población de Santa Lucía presenta alguna limitación permanente. El 13,0% en los hombres y el 12,0% en las mujeres.

Prevalencia de limitaciones permanentes por grupos de edad y sexo



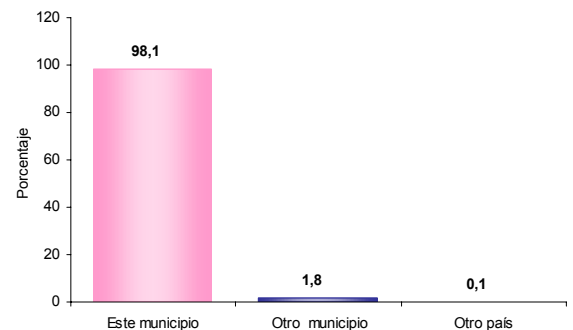
Las limitaciones permanentes aumentan con la edad. El 60% de la población en esta condición se presenta a partir de los 10 años.

Distribución de la población según lugar de nacimiento



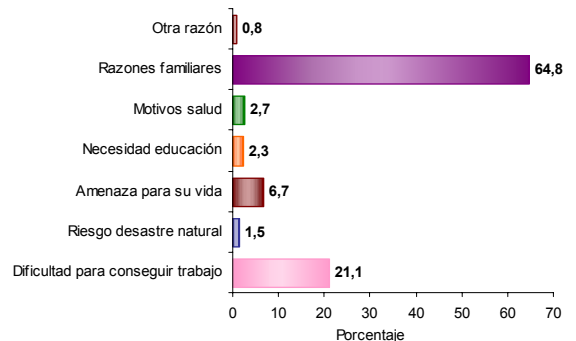
El 5,7% de la población de Santa Lucía nació en otro municipio.

Residencia de 5 años antes (población de 5 años o más)



El 1,8% de la población mayor de 4 años residente actualmente en Santa Lucía procede de otro municipio y el 0,1% de otro país.

Causa cambio de residencia



El 64,8% de la población de Santa Lucía que cambió de residencia en los últimos cinco años lo hizo por razones familiares. El 21,1% por dificultad para conseguir trabajo; el 6,7% por amenaza para su vida y el 6,7% por amenaza para su vida.



Reseña Municipal

Alcalde: Norberto Rafael Medina Martínez

Fecha de censo: 26/01/06-06/03/06

Director Departamento
Dr. Ernesto Rojas Morales

Subdirector
Dr. Pedro José Fernández Ayala

Directora de Censos y Demografía
Dra. Carmela Serna Ríos

Coordinador General
Dr. Luis Hernando Páez Carrero

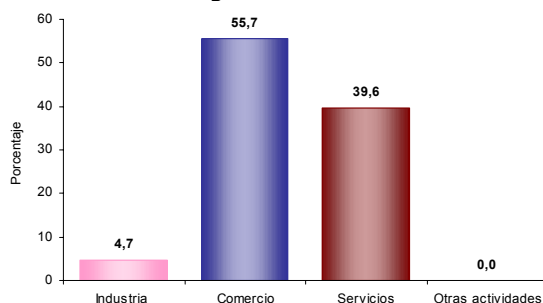
Equipo de Coordinadores
Edgar Sardi Perea
Francisco Arboleda H.
Wilinton Buriticá Macías
Carlos Sánchez Rave
Luis Guillermo Ramírez
Luz Maritza Medina
Claudia Helen González
Amadeo Rodríguez C.

ICONTEC
En el mes de julio de 2005, el Instituto Colombiano de Normas Técnicas –ICONTEC– le renovó al DANE la certificación de gestión de la calidad a su Sistema, evaluado y aprobado con base en la norma internacional ISO 9001:2000

Para mayor información visite nuestra página web www.dane.gov.co

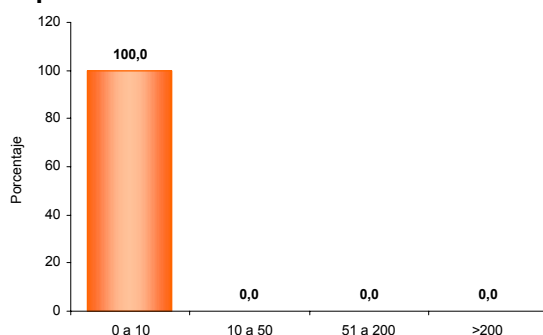
4. Módulo de Económicas

Establecimientos según actividad



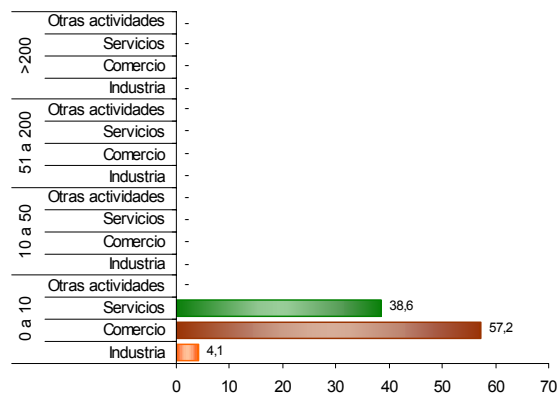
El 4,7% de los establecimientos se dedican a la industria; el 55,7% a comercio; el 39,6% a servicios y el 0,0% a otra actividad.

Establecimientos según escala de personas ocupadas el mes anterior al censo



El 100,0% de los establecimientos ocupó entre 1 y 10 empleos el mes anterior al censo.

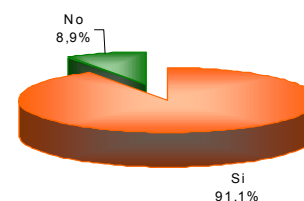
Establecimientos según escala de personal por actividad económica



En los establecimientos con mayor número (0 a 10 empleos) el Comercio (57,2%) es la actividad más frecuente.

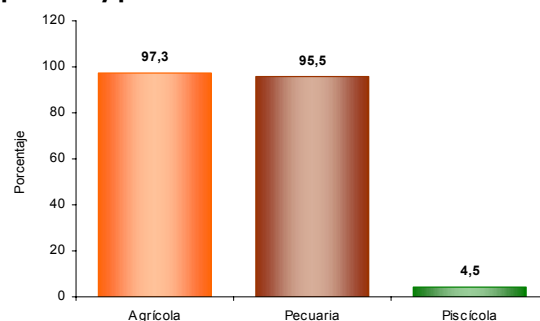
5. Módulo de Agropecuarias

Unidades Censales con actividad agropecuaria asociada



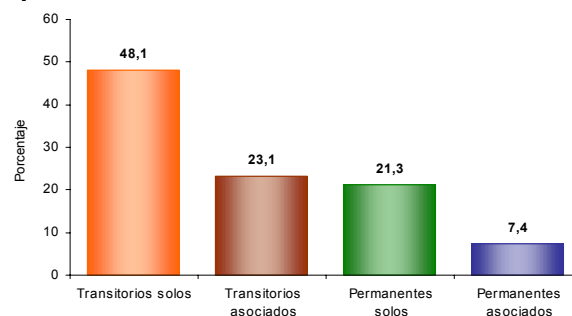
El 91,1% de las viviendas rurales ocupadas, con personas presentes el día del censo, tenían actividad agropecuaria.

Unidades censales con actividades agrícola, pecuaria y piscícola asociadas



Porcentaje de viviendas rurales ocupadas, con personas presentes el día del censo, y que tenían actividad agropecuaria: Agrícola 97,3%, pecuaria 95,5%, piscícola 4,5%. La mayoría de las viviendas tiene simultáneamente 2 o 3 tipos de actividades.

Tipos de cultivos en las unidades censales



Del total de cultivos asociados a la vivienda rural el 48,1% corresponde a transitorios solos, el 23,1% a transitorios asociados, el 21,3% a



BOLETÍN

Censo General 2005 Perfil Santa Lucía - Atlántico



5 de 4

permanentes
solos y el 7,4%
a permanentes
asociados.

Información correspondiente a la población censada en hogares particulares

Elaboró y revisó: zbc/CIG _____

Validó y aprobó: ESP _____