

### Reseña Municipal

**Alcalde:** Moises Ramon Nader Restrepo

**Fecha de censo:**  
26/01/06-06/03/06

Director Departamento  
**Dr. Ernesto Rojas Morales**

Subdirector  
**Dr. Pedro José Fernández Ayala**

Directora de Censos y Demografía  
**Dra. Carmela Serna Ríos**

Coordinador General  
**Dr. Luis Hernando Páez Carrero**

Equipo de Coordinadores  
**Edgar Sardi Perea**  
**Francisco Arboleda H**  
**Wilinton Buriticá Macías**  
**Carlos Sánchez Rave**  
**Luis Guillermo Ramírez**  
**Luz Maritza Medina**  
**Claudia Helen González**  
**Amadeo Rodríguez C.**

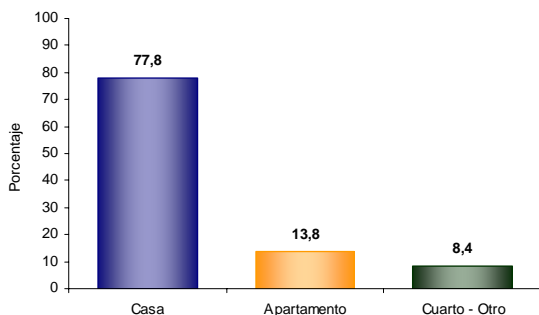
### ICONTEC

En el mes de julio de 2005, el Instituto Colombiano de Normas Técnicas -ICONTEC- le renovó al DANE la certificación de gestión de la calidad a su Sistema, evaluado y aprobado con base en la norma internacional ISO 9001:2000

Para mayor información visite nuestra página web  
[www.dane.gov.co](http://www.dane.gov.co)

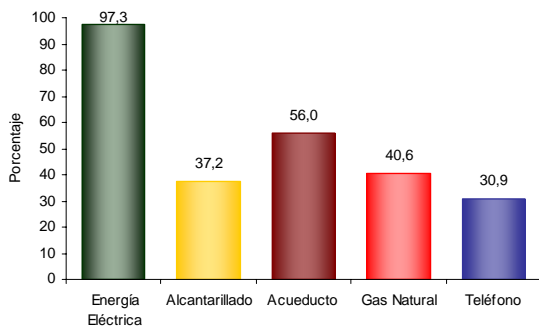
## 1. Módulo de Viviendas

### Tipo de vivienda



El 77,8% de las viviendas de Montelíbano son casas.

### Servicios con que cuenta la vivienda

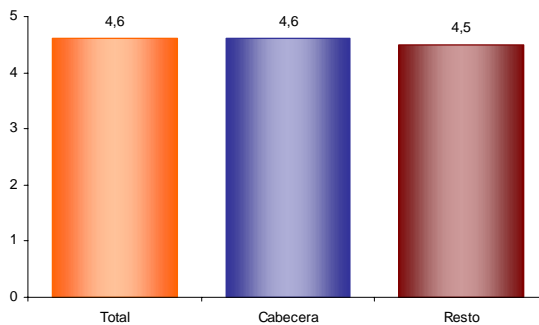


En Montelíbano:

- El 97,3% de las viviendas tiene conexión a Energía Eléctrica.
- El 30,9 % tiene conexión a Teléfono.

## 2. Módulo de Hogares

### Número de personas por hogar



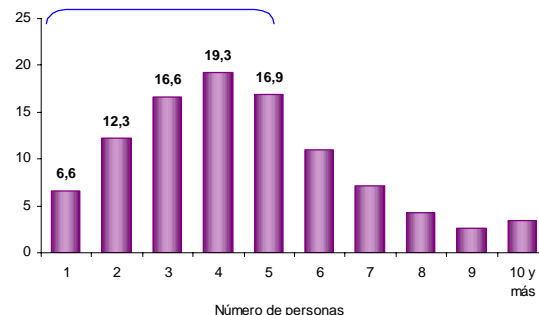
El número de personas por hogar en Montelíbano es de 4,6.

### Hogares con actividad económica.



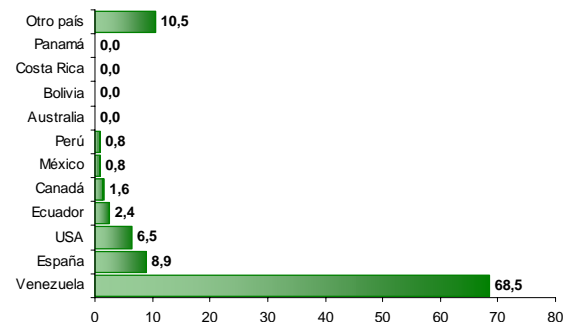
El 5,6% de los hogares de Montelíbano tienen actividad económica en sus viviendas.

### Hogares según número de personas



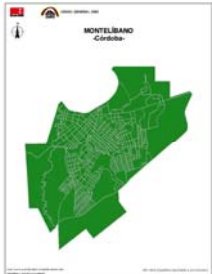
Aproximadamente el 54,7% de los hogares de Montelíbano tiene 4 o menos personas.

### Personas viviendo en el exterior



Se evidencia:

- Del total de hogares de Montelíbano el 0,4% tiene experiencia migratoria internacional.
- Del total de personas de estos hogares residentes de forma permanente en el exterior el 68,5% está en Venezuela, el 8,9% en España y el 6,5% en USA.



### Reseña Municipal

**Alcalde:** Moises Ramon Nader Restrepo

**Fecha de censo:**  
26/01/06-06/03/06

Director Departamento  
**Dr. Ernesto Rojas Morales**

Subdirector  
**Dr. Pedro José Fernández Ayala**

Directora de Censos y Demografía  
**Dra. Carmela Serna Ríos**

Coordinador General  
**Dr. Luis Hernando Páez Carrero**

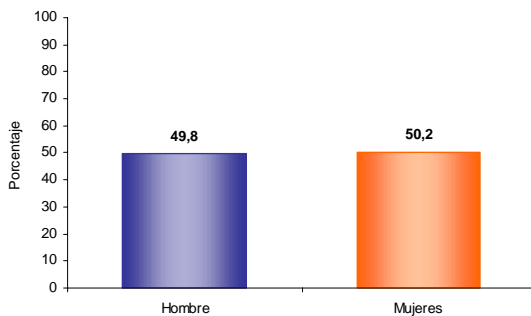
Equipo de Coordinadores  
**Edgar Sardi Perea**  
**Francisco Arboleda H.**  
**Wilton Buriticá Macías**  
**Carlos Sánchez Rave**  
**Luis Guillermo Ramírez**  
**Luz Maritza Medina**  
**Claudia Helen González**  
**Amadeo Rodríguez C.**

**ICONTEC**  
En el mes de julio de 2005, el Instituto Colombiano de Normas Técnicas –ICONTEC– le renovó al DANE la certificación de gestión de la calidad a su Sistema, evaluado y aprobado con base en la norma internacional ISO 9001:2000

Para mayor información visite nuestra página web  
[www.dane.gov.co](http://www.dane.gov.co)

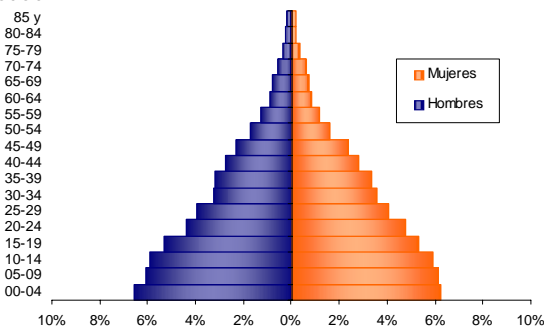
### 3. Módulo de Personas

#### Población por sexo



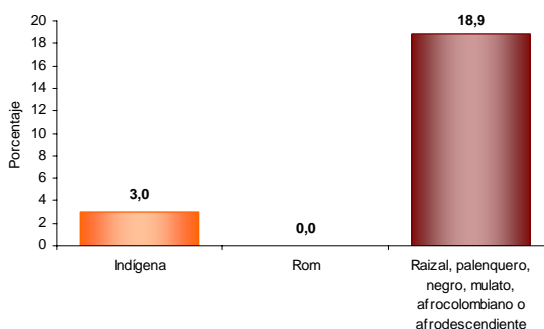
Del total de la población de Montelíbano el 49,8% son hombres y el 50,2% mujeres.

#### Estructura de la población por sexo y grupos de edad



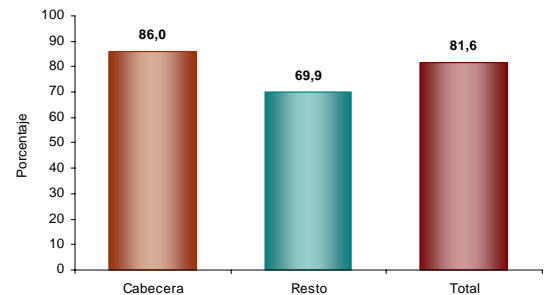
Se evidencia:  
• Efecto de la migración por sexo y edad, sobre mortalidad masculina y alta natalidad.

#### Pertenencia étnica



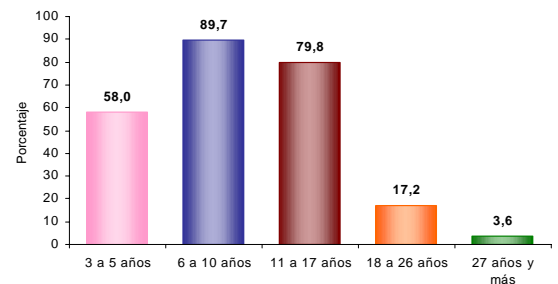
El 18,9% de la población residente en Montelíbano se autorreconoce como Raizal, palenquero, negro, mulato, afrocolombiano o afrodescendiente.

#### Tasa de alfabetismo de la población, cabecera resto



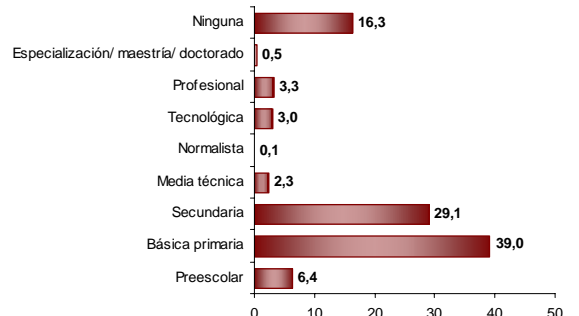
El 81,6% de la población de 5 años y más de Montelíbano sabe leer y escribir.

#### Asistencia escolar

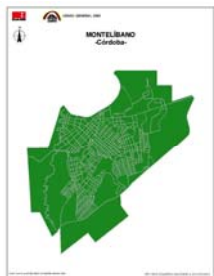


El 58,0% de la población de 3 a 5 años asiste a un establecimiento educativo formal; el 89,7% de la población de 6 a 10 años y el 79,8% de la población de 11 a 17 años.

#### Nivel educativo



El 39,0% de la población residente en Montelíbano, ha alcanzado el nivel básica primaria y el 29,1% secundaria; el 3,3% ha alcanzado el nivel profesional y el 0,5% ha realizado estudios de especialización, maestría o doctorado. La población residente sin ningún nivel educativo es el 16,3%.



### Reseña Municipal

**Alcalde:** Moises Ramon Nader Restrepo

**Fecha de censo:**  
26/01/06-06/03/06

Director Departamento  
**Dr. Ernesto Rojas Morales**

Subdirector  
**Dr. Pedro José Fernández Ayala**

Directora de Censos y Demografía  
**Dra. Carmela Serna Ríos**

Coordinador General  
**Dr. Luis Hernando Páez Carrero**

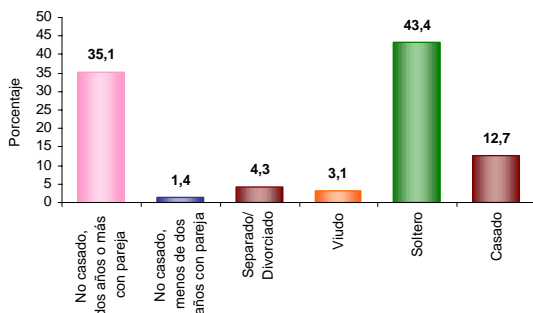
Equipo de Coordinadores  
**Edgar Sardi Perea**  
**Francisco Arboleda H.**  
**Wilinton Buriticá Macías**  
**Carlos Sánchez Rave**  
**Luis Guillermo Ramírez**  
**Luz Maritza Medina**  
**Claudia Helen González**  
**Amadeo Rodríguez C.**

### ICONTEC

En el mes de julio de 2005, el Instituto Colombiano de Normas Técnicas –ICONTEC– le renovó al DANE la certificación de gestión de la calidad a su Sistema, evaluado y aprobado con base en la norma internacional ISO 9001:2000

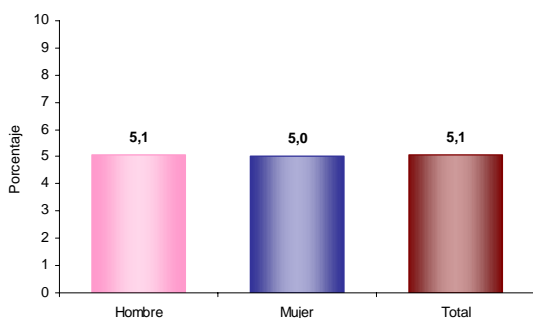
Para mayor información visite nuestra página web  
[www.dane.gov.co](http://www.dane.gov.co)

### Estado conyugal



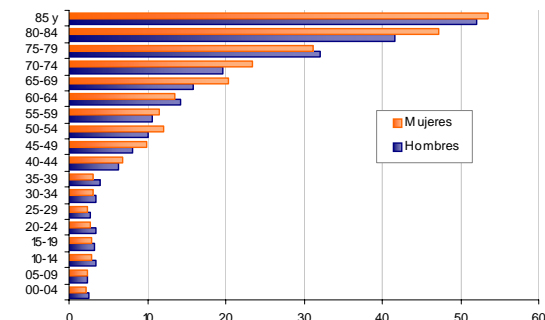
El 36,5% de las personas de 10 años y más de Montelíbano viven en unión libre.

### Prevalencia de limitaciones permanentes por sexo



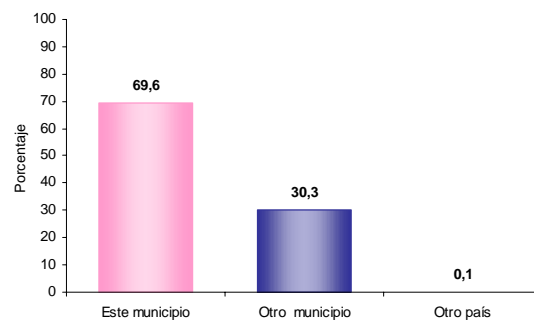
El 5,1% de la población de Montelíbano presenta alguna limitación permanente. El 5,1% en los hombres y el 5,0% en las mujeres.

### Prevalencia de limitaciones permanentes por grupos de edad y sexo



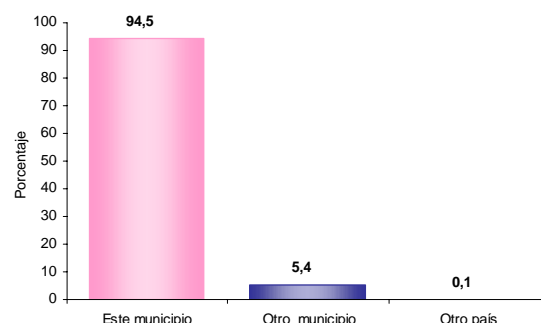
Las limitaciones permanentes aumentan con la edad. El 60% de la población en esta condición se presenta a partir de los 30 años.

### Distribución de la población según lugar de nacimiento



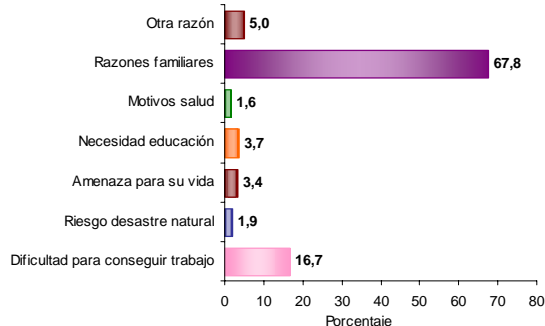
El 30,3% de la población de Montelíbano nació en otro municipio.

### Residencia de 5 años antes (población de 5 años o más)

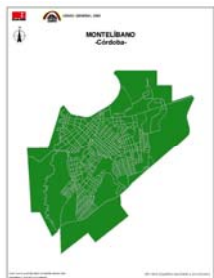


El 5,4% de la población mayor de 4 años residente actualmente en Montelíbano procede de otro municipio y el 0,1% de otro país.

### Causa cambio de residencia



El 67,8% de la población de Montelíbano que cambió de residencia en los últimos cinco años lo hizo por razones familiares. El 16,7% por dificultad para conseguir trabajo; el 5,0% por otra razón y el 3,4% por amenaza para su vida.



### Reseña Municipal

**Alcalde:** Moises Ramon Nader Restrepo

**Fecha de censo:**  
26/01/06-06/03/06

Director Departamento  
**Dr. Ernesto Rojas Morales**

Subdirector  
**Dr. Pedro José Fernández Ayala**

Directora de Censos y Demografía  
**Dra. Carmela Serna Ríos**

Coordinador General  
**Dr. Luis Hernando Páez Carrero**

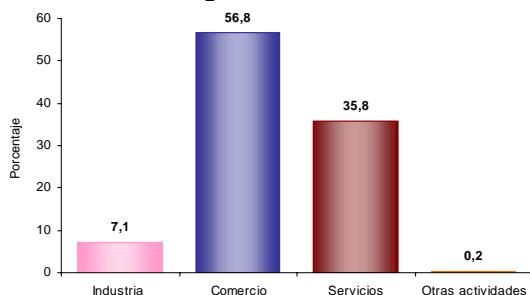
Equipo de Coordinadores  
**Edgar Sardi Perea**  
**Francisco Arboleda H.**  
**Wilton Buriticá Macías**  
**Carlos Sánchez Rave**  
**Luis Guillermo Ramírez**  
**Luz Maritza Medina**  
**Claudia Helen González**  
**Amadeo Rodríguez C.**

**ICONTEC**  
En el mes de julio de 2005, el Instituto Colombiano de Normas Técnicas -ICONTEC- le renovó al DANE la certificación de gestión de la calidad a su Sistema, evaluado y aprobado con base en la norma internacional ISO 9001:2000

Para mayor información visite nuestra página web  
[www.dane.gov.co](http://www.dane.gov.co)

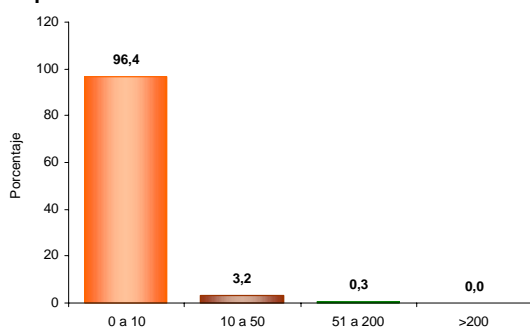
## 4. Módulo de Económicas

### Establecimientos según actividad



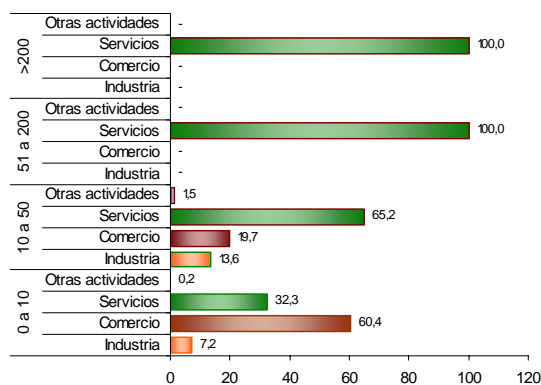
El 7,1% de los establecimientos se dedican a la industria; el 56,8% a comercio; el 35,8% a servicios y el 0,2% a otra actividad.

### Establecimientos según escala de personas ocupadas el mes anterior al censo



El 96,4% de los establecimientos ocupó entre 1 y 10 empleos el mes anterior al censo.

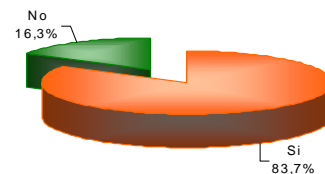
### Establecimientos según escala de personal por actividad económica



En los establecimientos con mayor número ( 0 a 10 empleos) el Comercio (60,4%) es la actividad más frecuente y en el grupo de 10 a 50 personas la actividad principal es Servicios (65,2 %).

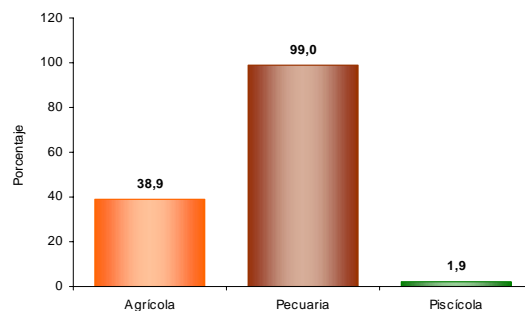
## 5. Módulo de Agropecuarias

### Unidades Censales con actividad agropecuaria asociada



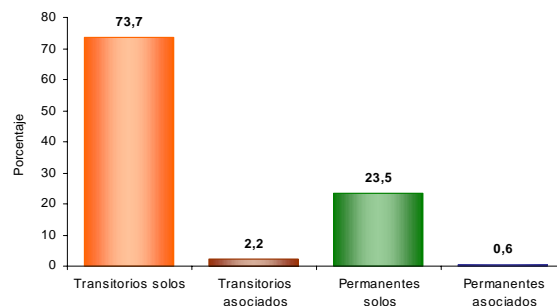
El 83,7% de las viviendas rurales ocupadas, con personas presentes el día del censo, tenían actividad agropecuaria.

### Unidades censales con actividades agrícola, pecuaria y piscícola asociadas



Porcentaje de viviendas rurales ocupadas, con personas presentes el día del censo, y que tenían actividad agropecuaria: Agrícola 38,9%, pecuaria 99,0%, piscícola 1,9%. La mayoría de las viviendas tiene simultáneamente 2 o 3 tipos de actividades.

### Tipos de cultivos en las unidades censales



Del total de cultivos asociados a la vivienda rural el 73,7% corresponde a transitorios solos, el 2,2% a transitorios asociados, el 23,5% a permanentes solos y el 0,6% a permanentes asociados.