

### Reseña Municipal

**Alcalde:** Ligia María Mezquida Fuentes

**Fecha de censo:**  
26/01/06-06/03/06

Director Departamento  
**Dr. Ernesto Rojas Morales**

Subdirector  
**Dr. Pedro José Fernández Ayala**

Directora de Censos y Demografía  
**Dra. Carmela Serna Ríos**

Coordinador General  
**Dr. Luis Hernando Páez Carrero**

Equipo de Coordinadores  
**Edgar Sardi Perea**  
**Francisco Arboleda H**  
**Wilton Buriticá Macías**  
**Carlos Sánchez Rave**  
**Luis Guillermo Ramírez**  
**Luz Maritza Medina**  
**Claudia Helen González**  
**Amadeo Rodríguez C.**

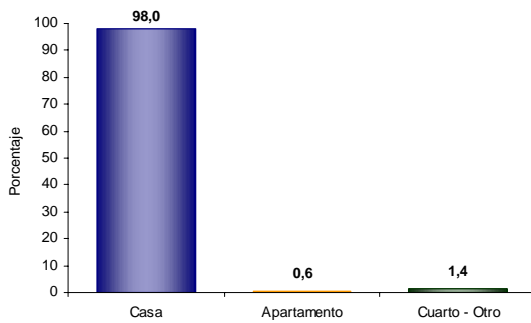
### ICONTEC

En el mes de julio de 2005, el Instituto Colombiano de Normas Técnicas -ICONTEC- le renovó al DANE la certificación de gestión de la calidad a su Sistema, evaluado y aprobado con base en la norma internacional ISO 9001:2000

Para mayor información visite nuestra página web  
[www.dane.gov.co](http://www.dane.gov.co)

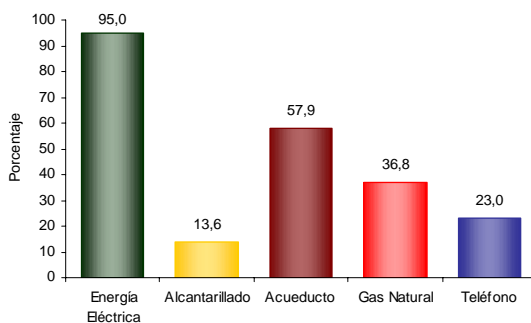
## 1. Módulo de Viviendas

### Tipo de vivienda



El 98,0% de las viviendas de Momil son casas.

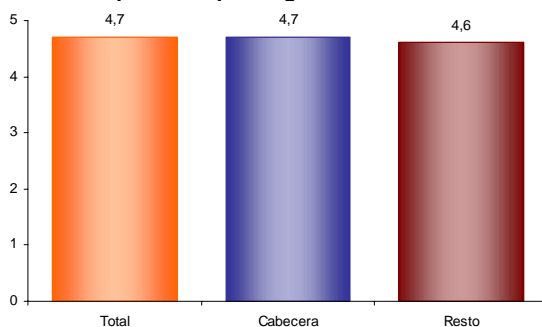
### Servicios con que cuenta la vivienda



- En Momil:
- El 95,0% de las viviendas tiene conexión a Energía Eléctrica.
  - El 13,6 % tiene conexión a Alcantarillado.

## 2. Módulo de Hogares

### Número de personas por hogar



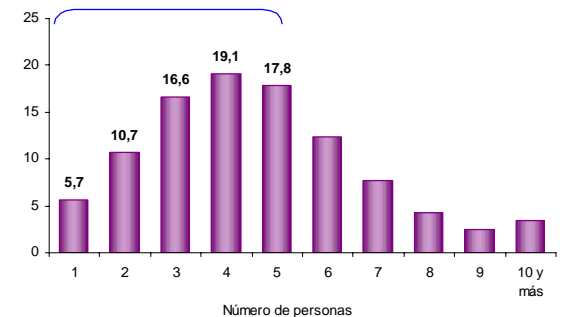
El número de personas por hogar en Momil es de 4,7.

### Hogares con actividad económica.



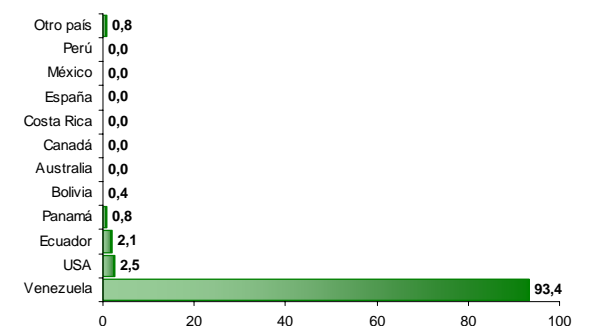
El 6,9% de los hogares de Momil tienen actividad económica en sus viviendas.

### Hogares según número de personas



Aproximadamente el 52,0% de los hogares de Momil tiene 4 o menos personas.

### Personas viviendo en el exterior



Se evidencia:

- Del total de hogares de Momil el 4,2% tiene experiencia emigratoria internacional.
- Del total de personas de estos hogares residentes de forma permanente en el exterior el 93,4% está en Venezuela, el 2,5% en USA y el 2,1% en Ecuador.



### Reseña Municipal

**Alcalde:** Ligia María Mezquida Fuentes

**Fecha de censo:**  
26/01/06-06/03/06

Director Departamento  
**Dr. Ernesto Rojas Morales**

Subdirector  
**Dr. Pedro José Fernández Ayala**

Directora de Censos y Demografía  
**Dra. Carmela Serna Ríos**

Coordinador General  
**Dr. Luis Hernando Páez Carrero**

Equipo de Coordinadores  
**Edgar Sardi Perea**  
**Francisco Arboleda H.**  
**Wilton Buriticá Macías**  
**Carlos Sánchez Rave**  
**Luis Guillermo Ramírez**  
**Luz Maritza Medina**  
**Claudia Helen González**  
**Amadeo Rodríguez C.**

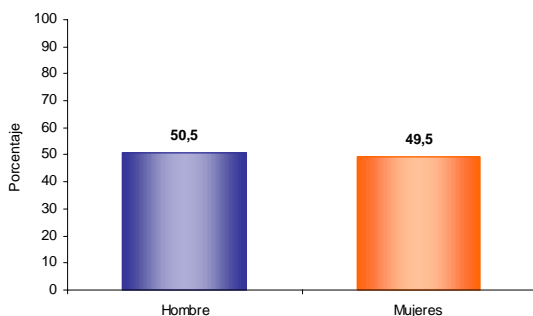
### ICONTEC

En el mes de julio de 2005, el Instituto Colombiano de Normas Técnicas -ICONTEC- le renovó al DANE la certificación de gestión de la calidad a su Sistema, evaluado y aprobado con base en la norma internacional ISO 9001:2000

Para mayor información visite nuestra página web  
[www.dane.gov.co](http://www.dane.gov.co)

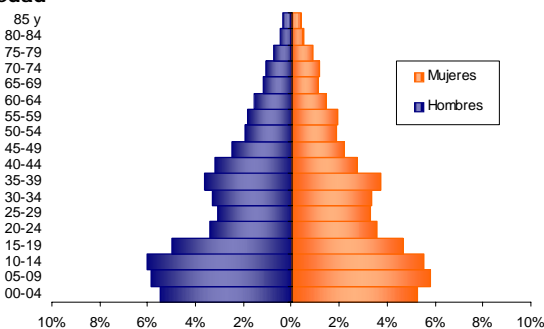
## 3. Módulo de Personas

### Población por sexo



Del total de la población de Momil el 50,5% son hombres y el 49,5% mujeres.

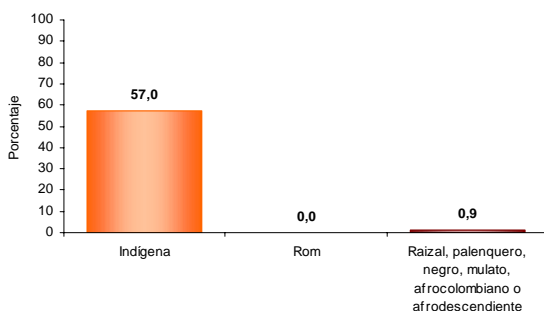
### Estructura de la población por sexo y grupos de edad



Se evidencia:

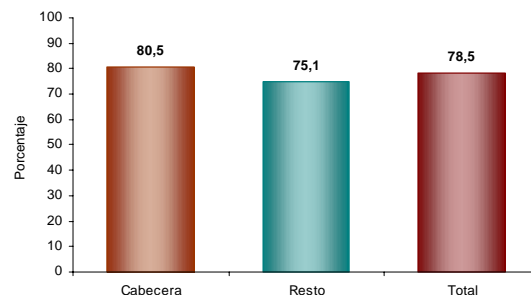
- Efecto de la migración por sexo y edad y sobre mortalidad masculina.

### Pertenencia étnica



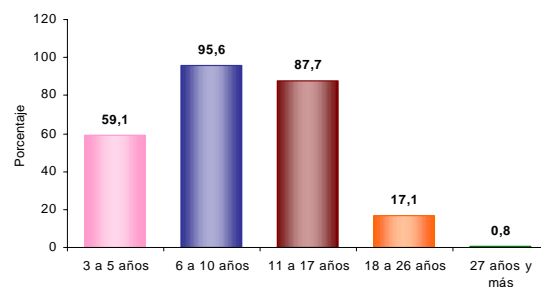
El 57,0% de la población residente en Momil se autorreconoce como Indígena.

### Tasa de alfabetismo de la población, cabecera resto



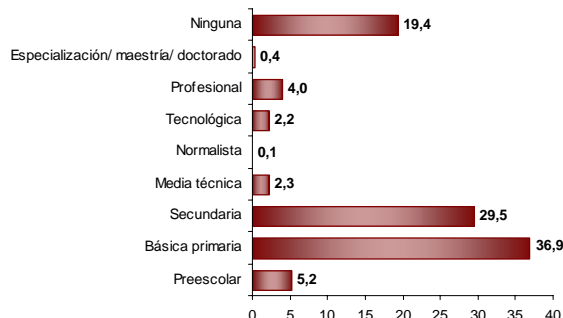
El 78,5% de la población de 5 años y más de Momil sabe leer y escribir.

### Asistencia escolar

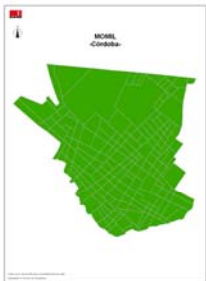


El 59,1% de la población de 3 a 5 años asiste a un establecimiento educativo formal; el 95,6% de la población de 6 a 10 años y el 87,7% de la población de 11 a 17 años.

### Nivel educativo



El 36,9% de la población residente en Momil, ha alcanzado el nivel básica primaria y el 29,5% secundaria; el 4,0% ha alcanzado el nivel profesional y el 0,4% ha realizado estudios de especialización, maestría o doctorado. La población residente sin ningún nivel educativo es el 19,4%.



### Reseña Municipal

**Alcalde:** Ligia María Mezquida Fuentes

**Fecha de censo:**  
26/01/06-06/03/06

Director Departamento  
**Dr. Ernesto Rojas Morales**

Subdirector  
**Dr. Pedro José Fernández Ayala**

Directora de Censos y Demografía  
**Dra. Carmela Serna Ríos**

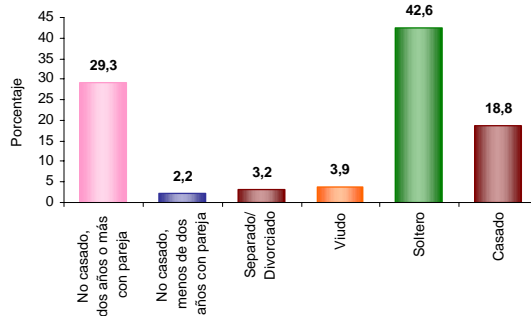
Coordinador General  
**Dr. Luis Hernando Páez Carrero**

Equipo de Coordinadores  
**Edgar Sardi Perea**  
**Francisco Arboleda H.**  
**Wilton Buriticá Macías**  
**Carlos Sánchez Rave**  
**Luis Guillermo Ramírez**  
**Luz Maritza Medina**  
**Claudia Helen González**  
**Amadeo Rodríguez C.**

**ICONTEC**  
En el mes de julio de 2005, el Instituto Colombiano de Normas Técnicas –ICONTEC– le renovó al DANE la certificación de gestión de la calidad a su Sistema, evaluado y aprobado con base en la norma internacional ISO 9001:2000

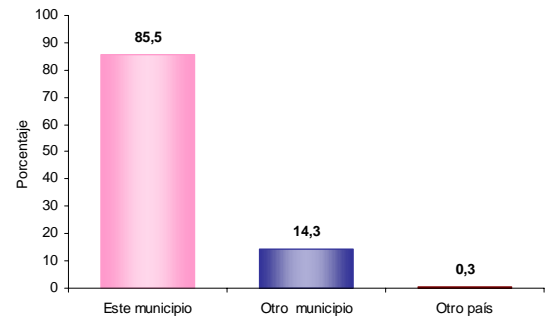
Para mayor información visite nuestra página web  
[www.dane.gov.co](http://www.dane.gov.co)

### Estado conyugal



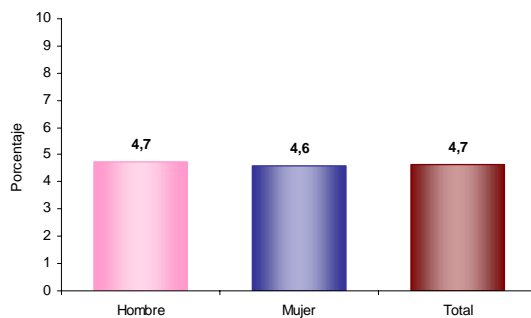
El 31,5% de las personas de 10 años y más de Momil viven en unión libre.

### Distribución de la población según lugar de nacimiento



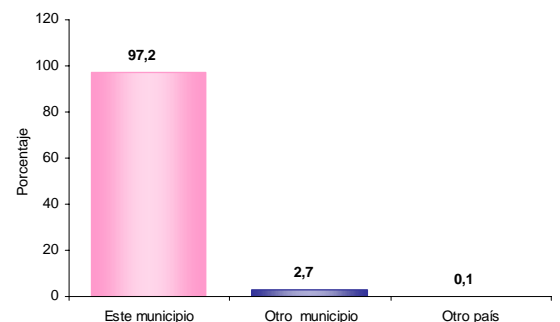
El 14,3% de la población de Momil nació en otro municipio.

### Prevalencia de limitaciones permanentes por sexo



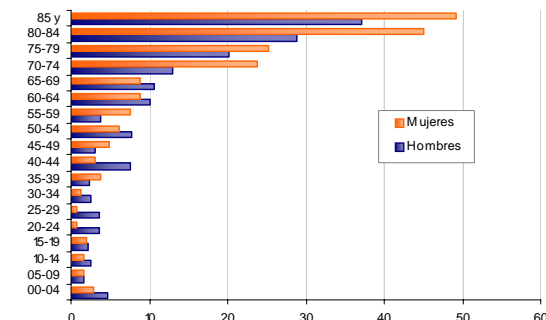
El 4,7% de la población de Momil presenta alguna limitación permanente. El 4,7% en los hombres y el 4,6% en las mujeres.

### Residencia de 5 años antes (población de 5 años o más)



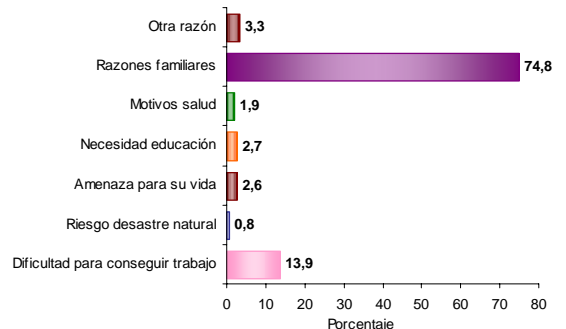
El 2,7% de la población mayor de 4 años residente actualmente en Momil procede de otro municipio y el 0,1% de otro país.

### Prevalencia de limitaciones permanentes por grupos de edad y sexo



Las limitaciones permanentes aumentan con la edad. El 60% de la población en esta condición se presenta a partir de los 35 años.

### Causa cambio de residencia



El 74,8% de la población de Momil que cambió de residencia en los últimos cinco años lo hizo por razones familiares. El 13,9% por dificultad para conseguir trabajo; el 3,3% por otra razón y el 2,6% por amenaza para su vida.



### Reseña Municipal

**Alcalde:** Ligia María Mezquida Fuentes

**Fecha de censo:**  
26/01/06-06/03/06

Director Departamento  
**Dr. Ernesto Rojas Morales**

Subdirector  
**Dr. Pedro José Fernández Ayala**

Directora de Censos y Demografía  
**Dra. Carmela Serna Ríos**

Coordinador General  
**Dr. Luis Hernando Páez Carrero**

Equipo de Coordinadores  
**Edgar Sardi Perea**  
**Francisco Arboleda H.**  
**Wilton Buriticá Macías**  
**Carlos Sánchez Rave**  
**Luis Guillermo Ramírez**  
**Luz Maritza Medina**  
**Claudia Helen González**  
**Amadeo Rodríguez C.**

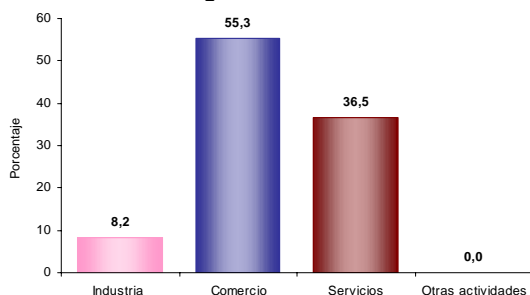
### ICONTEC

En el mes de julio de 2005, el Instituto Colombiano de Normas Técnicas -ICONTEC- le renovó al DANE la certificación de gestión de la calidad a su Sistema, evaluado y aprobado con base en la norma internacional ISO 9001:2000

Para mayor información visite nuestra página web  
[www.dane.gov.co](http://www.dane.gov.co)

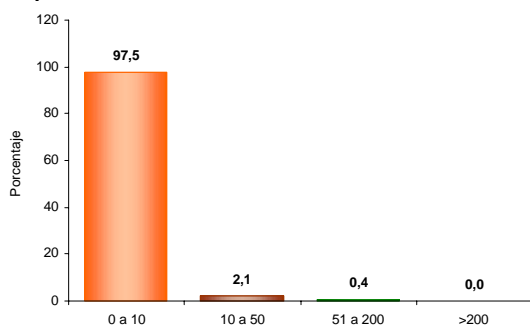
## 4. Módulo de Económicas

### Establecimientos según actividad



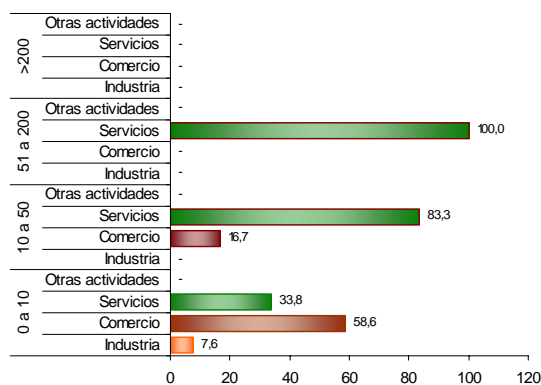
El 8,2% de los establecimientos se dedican a la industria; el 55,3% a comercio; el 36,5% a servicios y el 0,0% a otra actividad.

### Establecimientos según escala de personas ocupadas el mes anterior al censo



El 97,5% de los establecimientos ocupó entre 1 y 10 empleos el mes anterior al censo.

### Establecimientos según escala de personal por actividad económica



En los establecimientos con mayor número ( 0 a 10 empleos) el Comercio (58,6%) es la actividad más frecuente y en el grupo de 10 a 50 personas la actividad principal es Servicios (83,3 %).

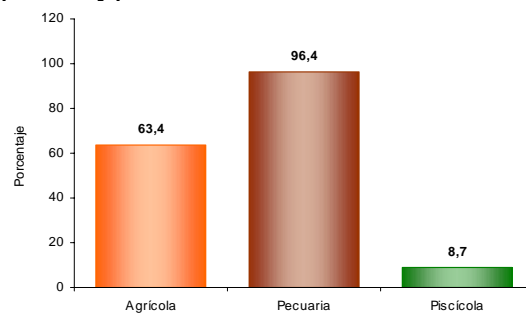
## 5. Módulo de Agropecuarias

### Unidades Censales con actividad agropecuaria asociada



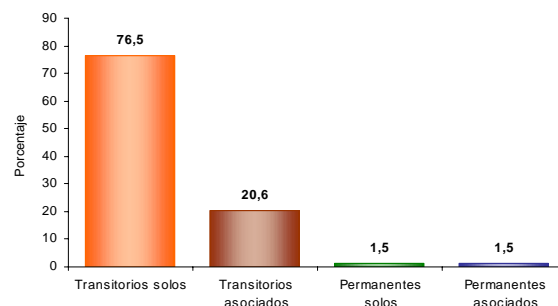
El 65,3% de las viviendas rurales ocupadas, con personas presentes el día del censo, tenían actividad agropecuaria.

### Unidades censales con actividades agrícola, pecuaria y piscícola asociadas



Porcentaje de viviendas rurales ocupadas, con personas presentes el día del censo, y que tenían actividad agropecuaria: Agrícola 63,4%, pecuaria 96,4%, piscícola 8,7%. La mayoría de las viviendas tiene simultáneamente 2 o 3 tipos de actividades.

### Tipos de cultivos en las unidades censales



Del total de cultivos asociados a la vivienda rural el 76,5% corresponde a transitorios solos, el 20,6% a transitorios asociados, el 1,5% a permanentes solos y el 1,5% a permanentes asociados.