

### Reseña Municipal

**Alcalde:** Jose Alirio Vaca Gutierrez

**Fecha de censo:**  
26/01/06-06/03/06

Director Departamento  
**Dr. Ernesto Rojas Morales**

Subdirector  
**Dr. Pedro José Fernández Ayala**

Directora de Censos y Demografía  
**Dra. Carmela Serna Ríos**

Coordinador General  
**Dr. Luis Hernando Páez Carrero**

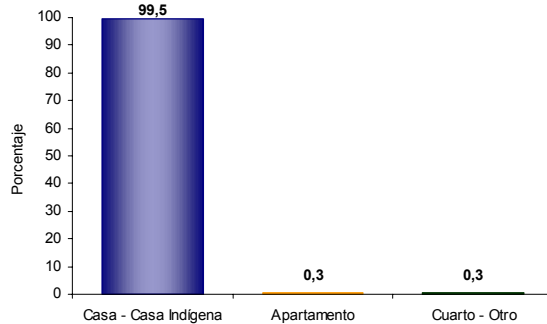
Equipo de Coordinadores  
**Edgar Sardi Perea**  
**Francisco Arboleda H**  
**Wilinton Buriticá Macías**  
**Carlos Sánchez Rave**  
**Luis Guillermo Ramirez**  
**Luz Maritza Medina**  
**Claudia Helen González**  
**Amadeo Rodríguez C.**

**ICONTEC**  
En el mes de julio de 2005, el Instituto Colombiano de Normas Técnicas -ICONTEC- le renovó al DANE la certificación de gestión de la calidad a su Sistema, evaluado y aprobado con base en la norma internacional ISO 9001:2000

Para mayor información visite nuestra página web  
[www.dane.gov.co](http://www.dane.gov.co)

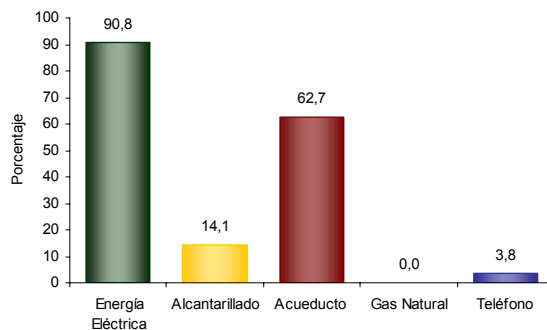
## 1. Módulo de Viviendas

### Tipo de vivienda



El 99,5% de las viviendas de Almeida son casas.

### Servicios con que cuenta la vivienda

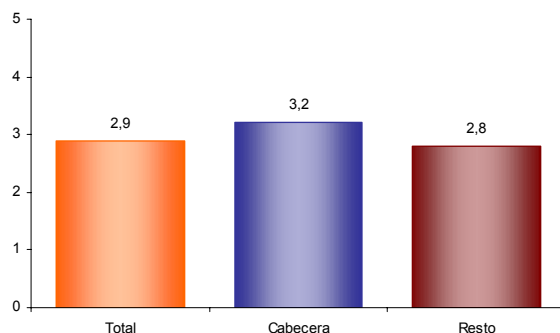


En Almeida:

- El 90,8% de las viviendas tiene conexión a Energía Eléctrica.
- No tiene conexión a Gas Natural.

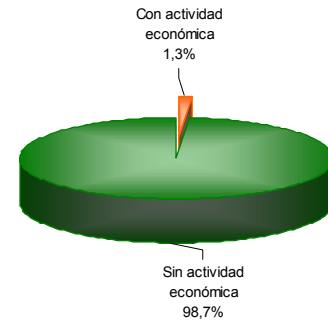
## 2. Módulo de Hogares

### Número de personas por hogar



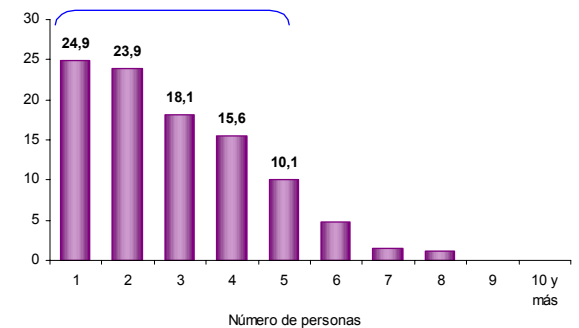
El número de personas por hogar en Almeida es de 2,9.

### Hogares con actividad económica.



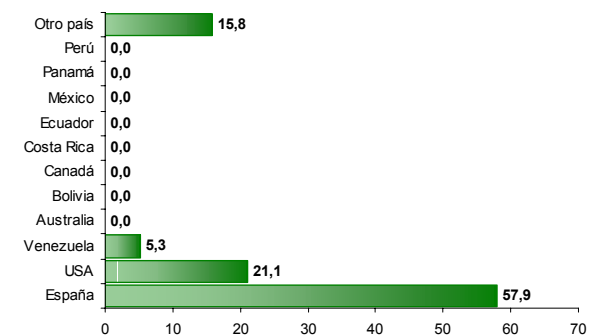
El 1,3% de los hogares de Almeida tienen actividad económica en sus viviendas.

### Hogares según número de personas



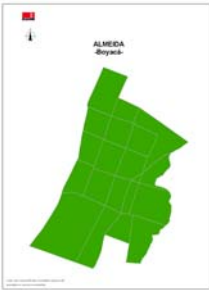
Aproximadamente el 82,4% de los hogares de Almeida tiene 4 o menos personas.

### Personas viviendo en el exterior



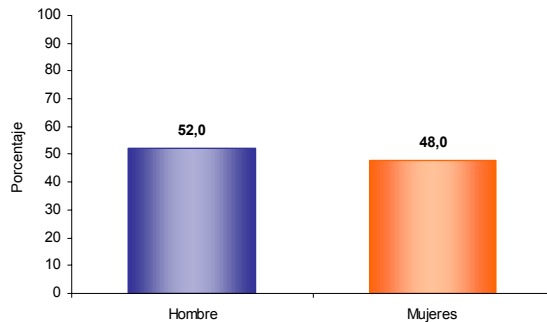
Se evidencia:

- Del total de hogares de Almeida el 1,2% tiene experiencia emigratoria internacional.
- Del total de personas de estos hogares residentes de forma permanente en el exterior el 57,9% está en España, el 21,1% en USA y el 5,3% en Venezuela.



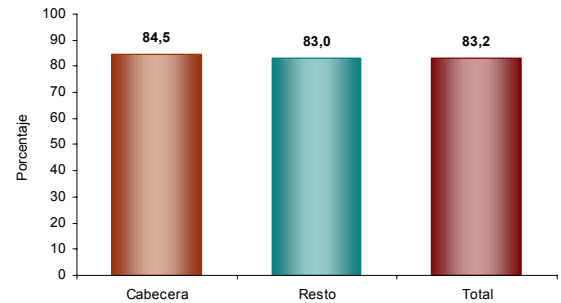
### 3. Módulo de Personas

#### Población por sexo



Del total de la población de Almeida el 52,0% son hombres y el 48,0% mujeres.

#### Tasa de alfabetismo de la población, cabecera resto



El 83,2% de la población de 5 años y más de Almeida sabe leer y escribir.

#### Reseña Municipal

**Alcalde:** Jose Alirio Vaca Gutierrez

**Fecha de censo:** 26/01/06-06/03/06

Director Departamento  
**Dr. Ernesto Rojas Morales**

Subdirector  
**Dr. Pedro José Fernández Ayala**

Directora de Censos y Demografía  
**Dra. Carmela Serna Ríos**

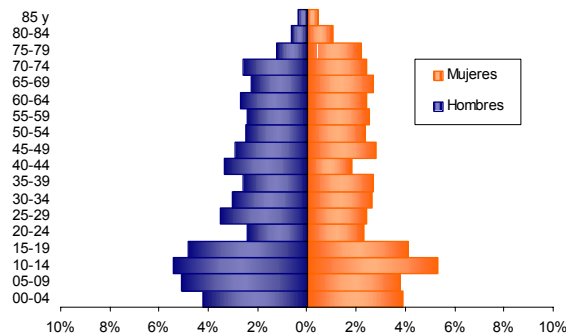
Coordinador General  
**Dr. Luis Hernando Páez Carrero**

Equipo de Coordinadores  
**Edgar Sardi Perea**  
**Francisco Arboleda H.**  
**Wilinton Buriticá Macías**  
**Carlos Sánchez Rave**  
**Luis Guillermo Ramirez**  
**Luz Maritza Medina**  
**Claudia Helen González**  
**Amadeo Rodríguez C.**

**ICONTEC**  
En el mes de julio de 2005, el Instituto Colombiano de Normas Técnicas –ICONTEC– le renovó al DANE la certificación de gestión de la calidad a su Sistema, evaluado y aprobado con base en la norma internacional ISO 9001:2000

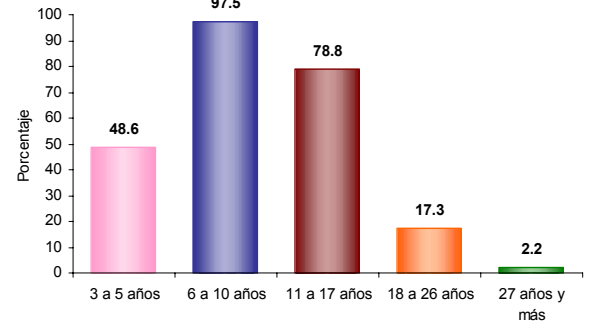
Para mayor información visite nuestra página web [www.dane.gov.co](http://www.dane.gov.co)

#### Estructura de la población por sexo y grupos de edad



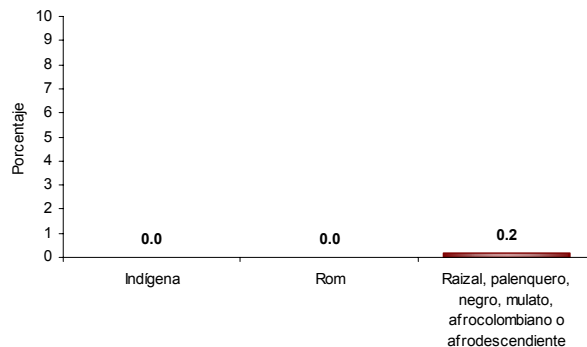
Se evidencia:  
• Efecto de la migración por sexo y edad y sobre mortalidad masculina.

#### Asistencia escolar



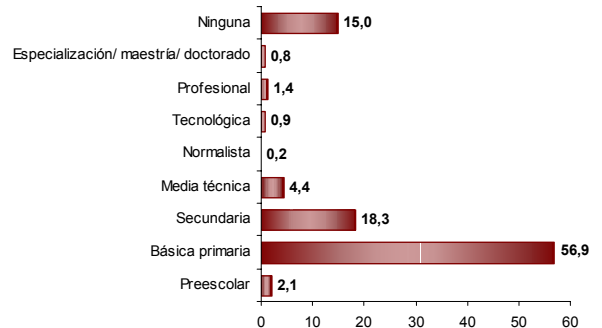
El 48,6% de la población de 3 a 5 años asiste a un establecimiento educativo formal; el 97,5% de la población de 6 a 10 años y el 78,8% de la población de 11 a 17 años.

#### Pertenencia étnica



El 0,2% de la población residente en Almeida se autorreconoce como Raizal, palenquero, negro, mulato, afrocolombiano o afrodescendiente.

#### Nivel educativo



El 56,9% de la población residente en Almeida, ha alcanzado el nivel básica primaria y el 18,3% secundaria; el 1,4% ha alcanzado el nivel profesional y el 0,8% ha realizado estudios de especialización, maestría o doctorado. La población residente sin ningún nivel educativo es el 15,0%.

La información corresponde a la población censada en hogares particulares



### Reseña Municipal

**Alcalde:** Jose Alirio Vaca Gutierrez

**Fecha de censo:** 26/01/06-06/03/06

Director Departamento  
**Dr. Ernesto Rojas Morales**

Subdirector  
**Dr. Pedro José Fernández Ayala**

Directora de Censos y Demografía  
**Dra. Carmela Serna Ríos**

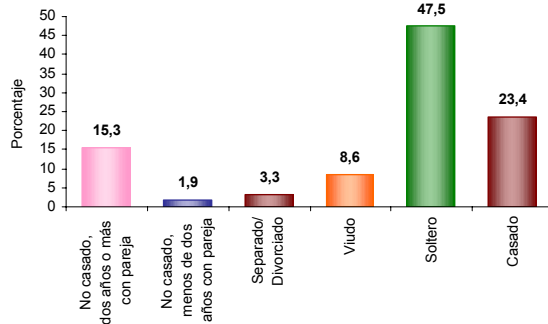
Coordinador General  
**Dr. Luis Hernando Páez Carrero**

Equipo de Coordinadores  
**Edgar Sardi Perea**  
**Francisco Arboleda H.**  
**Wilinton Buriticá Macías**  
**Carlos Sánchez Rave**  
**Luis Guillermo Ramirez**  
**Luz Maritza Medina**  
**Claudia Helen González**  
**Amadeo Rodríguez C.**

**ICONTEC**  
En el mes de julio de 2005, el Instituto Colombiano de Normas Técnicas -ICONTEC- le renovó al DANE la certificación de gestión de la calidad a su Sistema, evaluado y aprobado con base en la norma internacional ISO 9001:2000

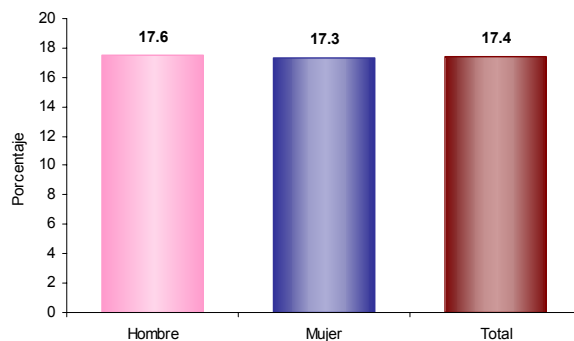
Para mayor información visite nuestra página web [www.dane.gov.co](http://www.dane.gov.co)

### Estado conyugal



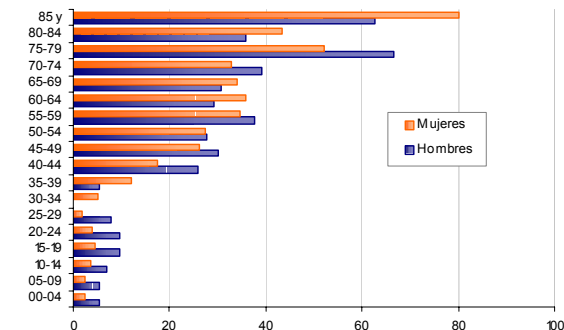
El 17,2% de las personas de 10 años y más de Almeida viven en unión libre.

### Prevalencia de limitaciones permanentes por sexo



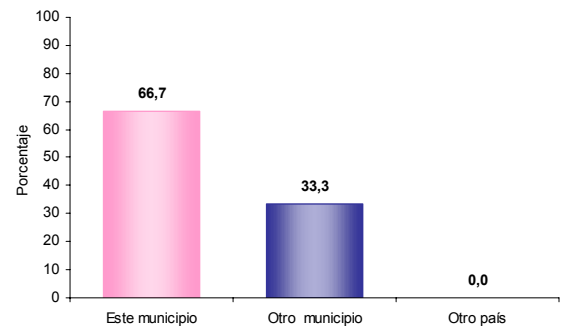
El 17,4% de la población de Almeida presenta alguna limitación permanente. El 17,6% en los hombres y el 17,3% en las mujeres.

### Prevalencia de limitaciones permanentes por grupos de edad y sexo



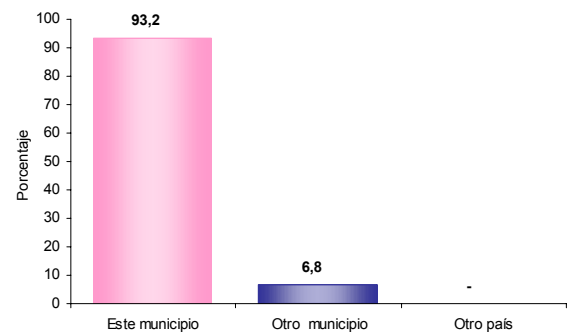
Las limitaciones permanentes aumentan con la edad. El 60% de la población en esta condición se presenta a partir de los 50 años.

### Distribución de la población según lugar de nacimiento



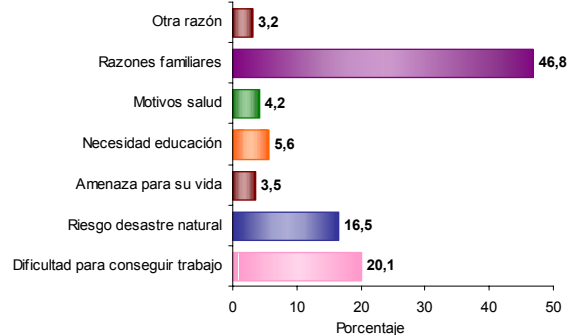
El 33,3% de la población de Almeida nació en otro municipio.

### Residencia de 5 años antes (población de 5 años o más)



El 6,8% de la población mayor de 4 años residente actualmente en Almeida procede de otro municipio y el 0,0% de otro país.

### Causa cambio de residencia



El 46,8% de la población de Almeida que cambió de residencia en los últimos cinco años lo hizo por razones familiares. El 20,1% por dificultad para conseguir trabajo; el 16,5% por riesgo desastre natural y el 3,5% por amenaza para su vida.



### Reseña Municipal

**Alcalde:** Jose Alirio Vaca Gutierrez

**Fecha de censo:**  
26/01/06-06/03/06

Director Departamento  
**Dr. Ernesto Rojas Morales**

Subdirector  
**Dr. Pedro José Fernández Ayala**

Directora de Censos y Demografía  
**Dra. Carmela Serna Ríos**

Coordinador General  
**Dr. Luis Hernando Páez Carrero**

Equipo de Coordinadores  
**Edgar Sardi Perea**  
**Francisco Arboleda H.**  
**Wilinton Buriticá Macías**  
**Carlos Sánchez Rave**  
**Luis Guillermo Ramirez**  
**Luz Maritza Medina**  
**Claudia Helen González**  
**Amadeo Rodríguez C.**

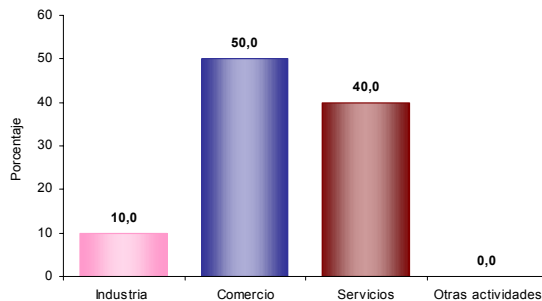
### ICONTEC

En el mes de julio de 2005, el Instituto Colombiano de Normas Técnicas -ICONTEC- le renovó al DANE la certificación de gestión de la calidad a su Sistema, evaluado y aprobado con base en la norma internacional ISO 9001:2000

Para mayor información visite nuestra página web  
[www.dane.gov.co](http://www.dane.gov.co)

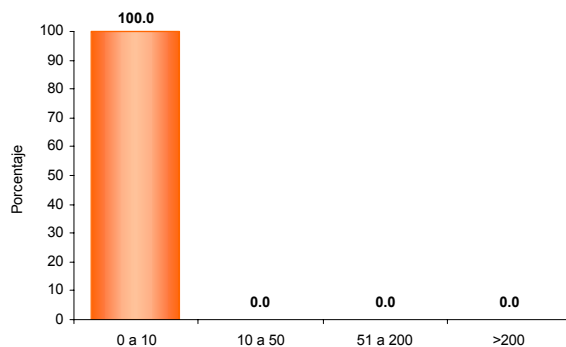
## 4. Módulo de Económicas

### Establecimientos según actividad



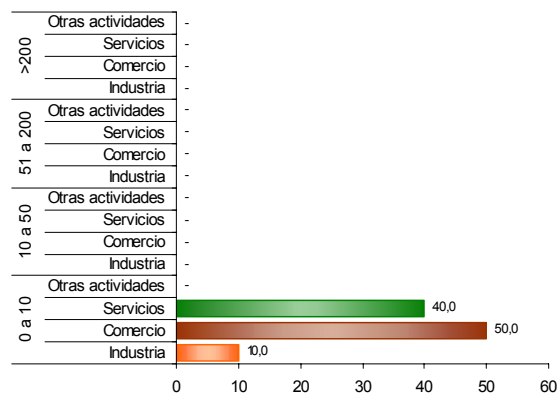
El 10,0% de los establecimientos se dedican a la industria; el 50,0% a comercio; el 40,0% a servicios y el 0,0% a otra actividad.

### Establecimientos según escala de personas ocupadas el mes anterior al censo



El 100,0% de los establecimientos ocupó entre 1 y 10 empleos el mes anterior al censo.

### Establecimientos según escala de personal por actividad económica



En los establecimientos con mayor número (0 a 10 empleos) el Comercio (50,0%) es la actividad más frecuente.