



### Reseña Municipal

**Alcalde:** Hector Ricardo Torres Serrano

**Fecha de censo:**  
26/01/06-06/03/06

Director Departamento  
**Dr. Ernesto Rojas Morales**

Subdirector  
**Dr. Pedro José Fernández Ayala**

Directora de Censos y Demografía  
**Dra. Carmela Serna Ríos**

Coordinador General  
**Dr. Luis Hernando Páez Carrero**

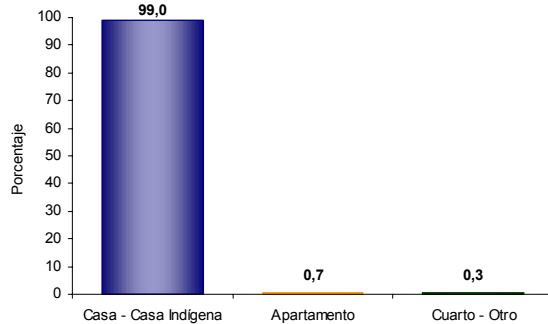
Equipo de Coordinadores  
**Edgar Sardi Perea**  
**Francisco Arboleda H**  
**Wilinton Buriticá Macías**  
**Carlos Sánchez Rave**  
**Luis Guillermo Ramirez**  
**Luz Maritza Medina**  
**Claudia Helen González**  
**Amadeo Rodríguez C.**

**ICONTEC**  
En el mes de julio de 2005, el Instituto Colombiano de Normas Técnicas –ICONTEC– le renovó al DANE la certificación de gestión de la calidad a su Sistema, evaluado y aprobado con base en la norma internacional ISO 9001:2000

Para mayor información visite nuestra página web  
[www.dane.gov.co](http://www.dane.gov.co)

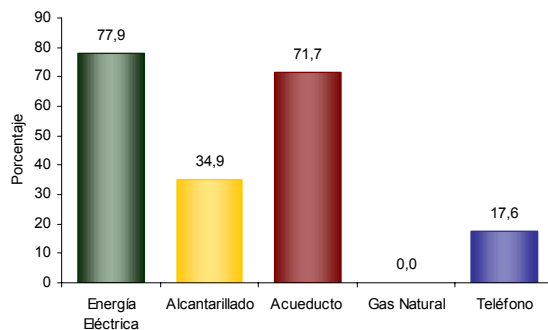
## 1. Módulo de Viviendas

### Tipo de vivienda



El 99,0% de las viviendas de Mongua son casas.

### Servicios con que cuenta la vivienda

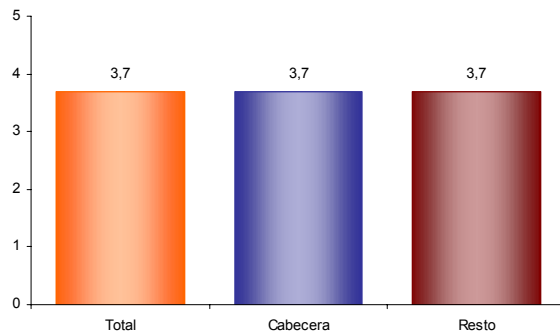


En Mongua:

- El 77,9% de las viviendas tiene conexión a Energía Eléctrica.
- No tiene conexión a Gas Natural.

## 2. Módulo de Hogares

### Número de personas por hogar



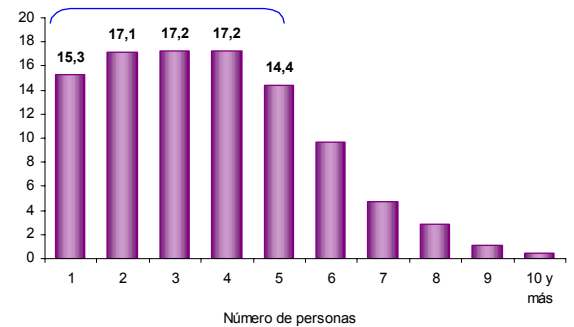
El número de personas por hogar en Mongua es de 3,7.

### Hogares con actividad económica.



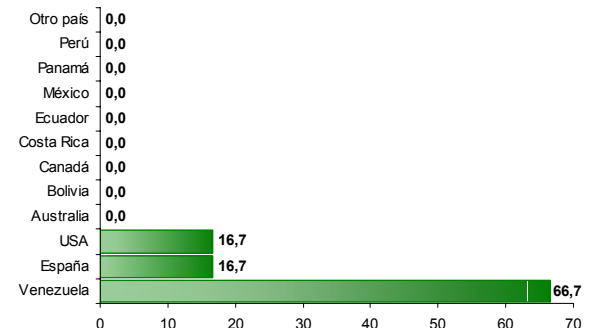
El 7,5% de los hogares de Mongua tienen actividad económica en sus viviendas.

### Hogares según número de personas



Aproximadamente el 66,9% de los hogares de Mongua tiene 4 o menos personas.

### Personas viviendo en el exterior



Se evidencia:

- Del total de hogares de Mongua el 0,4% tiene experiencia emigratoria internacional.
- Del total de personas de estos hogares residentes de forma permanente en el exterior el 66,7% está en Venezuela, el 16,7% en España y el 16,7% en USA.



### Reseña Municipal

**Alcalde:** Hector Ricardo Torres Serrano

**Fecha de censo:**  
26/01/06-06/03/06

Director Departamento  
**Dr. Ernesto Rojas Morales**

Subdirector  
**Dr. Pedro José Fernández Ayala**

Directora de Censos y Demografía  
**Dra. Carmela Serna Ríos**

Coordinador General  
**Dr. Luis Hernando Páez Carrero**

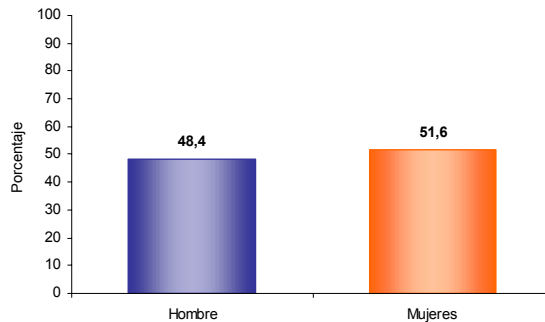
Equipo de Coordinadores  
**Edgar Sardi Perea**  
**Francisco Arboleda H.**  
**Wilinton Buriticá Macías**  
**Carlos Sánchez Rave**  
**Luis Guillermo Ramirez**  
**Luz Maritza Medina**  
**Claudia Helen González**  
**Amadeo Rodríguez C.**

**ICONTEC**  
En el mes de julio de 2005, el Instituto Colombiano de Normas Técnicas –ICONTEC– le renovó al DANE la certificación de gestión de la calidad a su Sistema, evaluado y aprobado con base en la norma internacional ISO 9001:2000

Para mayor información visite nuestra página web  
[www.dane.gov.co](http://www.dane.gov.co)

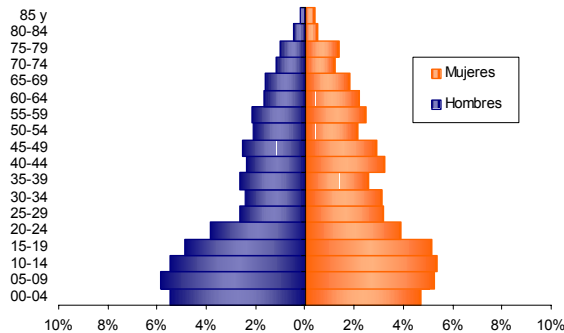
## 3. Módulo de Personas

### Población por sexo



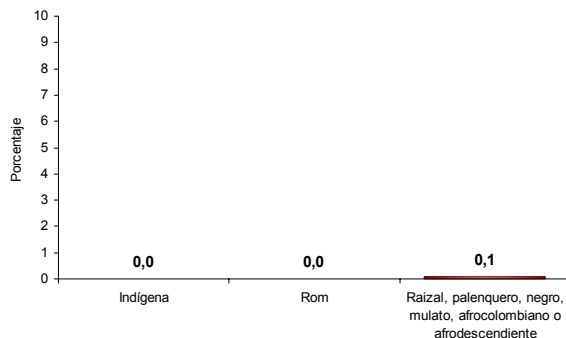
Del total de la población de Mongua el 48,4% son hombres y el 51,6% mujeres.

### Estructura de la población por sexo y grupos de edad



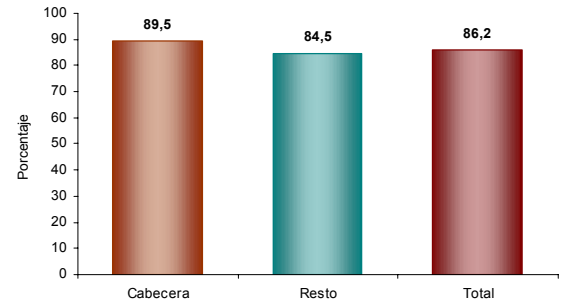
Se evidencia:  
• Efecto de la migración por sexo y edad y sobre mortalidad masculina.

### Pertenencia étnica



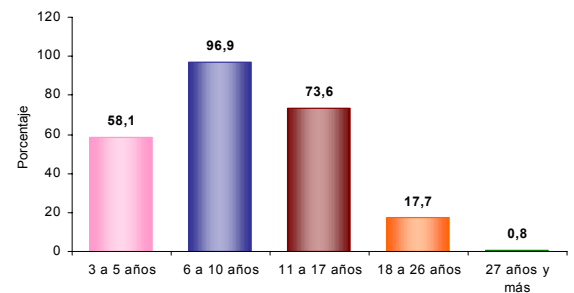
El 0,1% de la población residente en Mongua se autorreconoce como Raizal, palenquero, negro, mulato, afrocolombiano o afrodescendiente.

### Tasa de alfabetismo de la población, cabecera resto



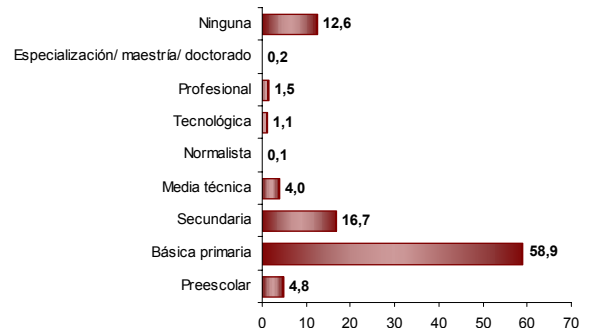
El 86,2% de la población de 5 años y más de Mongua sabe leer y escribir.

### Asistencia escolar



El 58,1% de la población de 3 a 5 años asiste a un establecimiento educativo formal; el 96,9% de la población de 6 a 10 años y el 73,6% de la población de 11 a 17 años.

### Nivel educativo



El 58,9% de la población residente en Mongua, ha alcanzado el nivel básica primaria y el 16,7% secundaria; el 1,5% ha alcanzado el nivel profesional y el 0,2% ha realizado estudios de especialización, maestría o doctorado. La población residente sin ningún nivel educativo es el 12,6%.



### Reseña Municipal

**Alcalde:** Hector Ricardo Torres Serrano

**Fecha de censo:**  
26/01/06-06/03/06

Director Departamento  
**Dr. Ernesto Rojas Morales**

Subdirector  
**Dr. Pedro José Fernández Ayala**

Directora de Censos y Demografía  
**Dra. Carmela Serna Ríos**

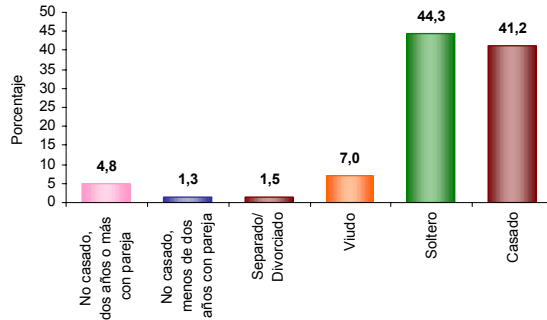
Coordinador General  
**Dr. Luis Hernando Páez Carrero**

Equipo de Coordinadores  
**Edgar Sardi Perea**  
**Francisco Arboleda H.**  
**Wilinton Buriticá Macías**  
**Carlos Sánchez Rave**  
**Luis Guillermo Ramirez**  
**Luz Maritza Medina**  
**Claudia Helen González**  
**Amadeo Rodríguez C.**

**ICONTEC**  
En el mes de julio de 2005, el Instituto Colombiano de Normas Técnicas –ICONTEC– le renovó al DANE la certificación de gestión de la calidad a su Sistema, evaluado y aprobado con base en la norma internacional ISO 9001:2000

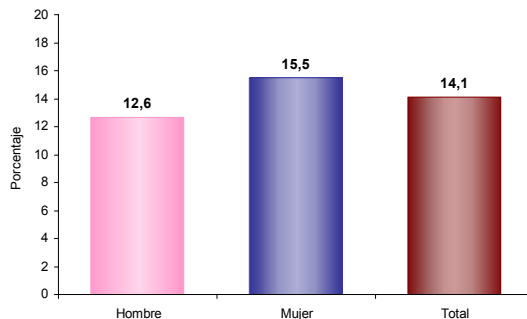
Para mayor información visite nuestra página web  
[www.dane.gov.co](http://www.dane.gov.co)

### Estado conyugal



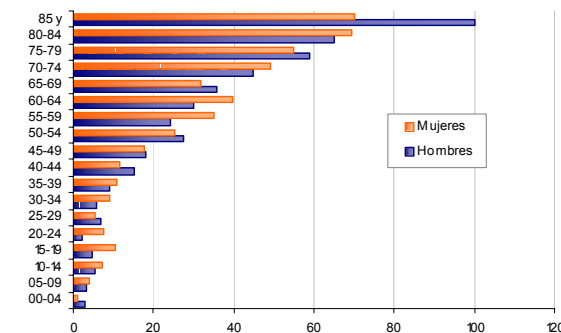
El 6,1% de las personas de 10 años y más de Mongua viven en unión libre.

### Prevalencia de limitaciones permanentes por sexo



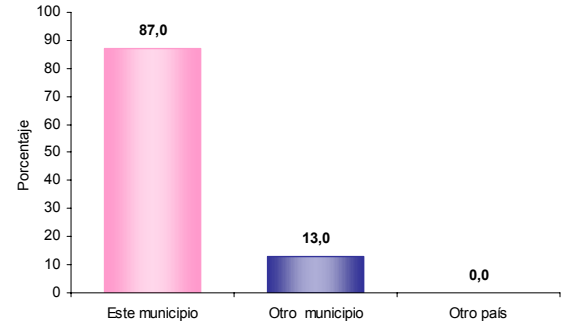
El 14,1% de la población de Mongua presenta alguna limitación permanente. El 12,6% en los hombres y el 15,5% en las mujeres.

### Prevalencia de limitaciones permanentes por grupos de edad y sexo



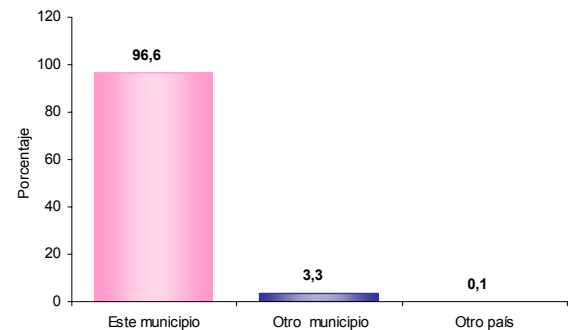
Las limitaciones permanentes aumentan con la edad. El 60% de la población en esta condición se presenta a partir de los 50 años.

### Distribución de la población según lugar de nacimiento



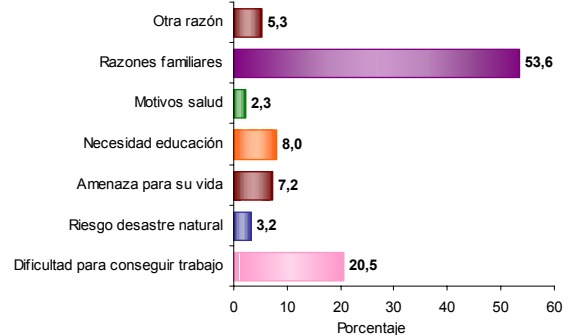
El 13,0% de la población de Mongua nació en otro municipio.

### Residencia de 5 años antes (población de 5 años o más)



El 3,3% de la población mayor de 4 años residente actualmente en Mongua procede de otro municipio y el 0,1% de otro país.

### Causa cambio de residencia



El 53,6% de la población de Mongua que cambió de residencia en los últimos cinco años lo hizo por razones familiares. El 20,5% por dificultad para conseguir trabajo; el 8,0% por necesidad educación y el 7,2% por amenaza para su vida.



### Reseña Municipal

**Alcalde:** Hector Ricardo Torres Serrano

**Fecha de censo:**  
26/01/06-06/03/06

Director Departamento  
**Dr. Ernesto Rojas Morales**

Subdirector  
**Dr. Pedro José Fernández Ayala**

Directora de Censos y Demografía  
**Dra. Carmela Serna Ríos**

Coordinador General  
**Dr. Luis Hernando Páez Carrero**

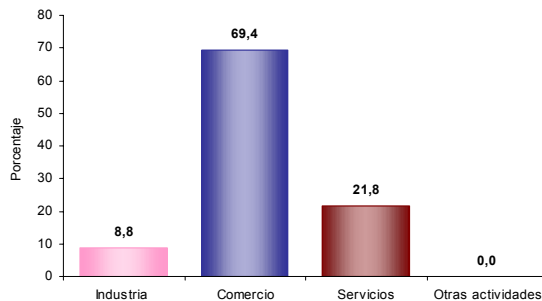
Equipo de Coordinadores  
**Edgar Sardi Perea**  
**Francisco Arboleda H.**  
**Wilinton Buriticá Macías**  
**Carlos Sánchez Rave**  
**Luis Guillermo Ramírez**  
**Luz Maritza Medina**  
**Claudia Helen González**  
**Amadeo Rodríguez C.**

**ICONTEC**  
En el mes de julio de 2005, el Instituto Colombiano de Normas Técnicas –ICONTEC– le renovó al DANE la certificación de gestión de la calidad a su Sistema, evaluado y aprobado con base en la norma internacional ISO 9001:2000

Para mayor información visite nuestra página web  
[www.dane.gov.co](http://www.dane.gov.co)

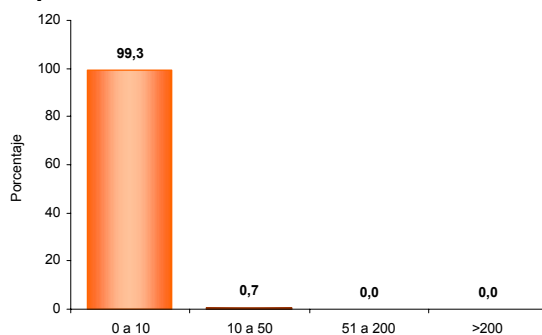
## 4. Módulo de Económicas

### Establecimientos según actividad



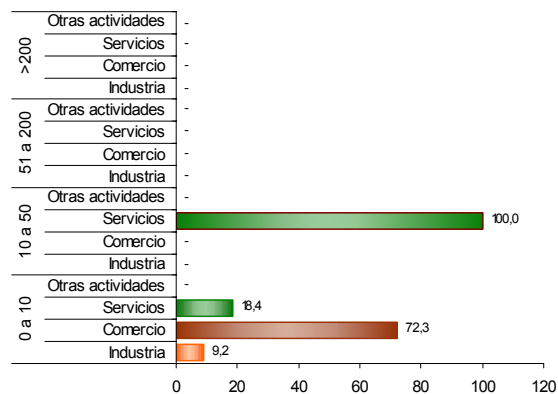
El 8,8% de los establecimientos se dedican a la industria; el 69,4% a comercio; el 21,8% a servicios y el 0,0% a otra actividad.

### Establecimientos según escala de personas ocupadas el mes anterior al censo



El 99,3% de los establecimientos ocupó entre 1 y 10 empleos el mes anterior al censo.

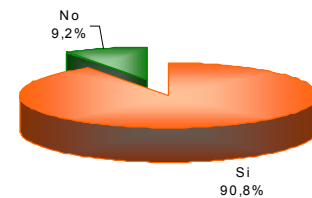
### Establecimientos según escala de personal por actividad económica



En los establecimientos con mayor número ( 0 a 10 empleos) el Comercio (72,3%) es la actividad más frecuente y en el grupo de 10 a 50 personas la actividad principal es Servicios (100,0 %).

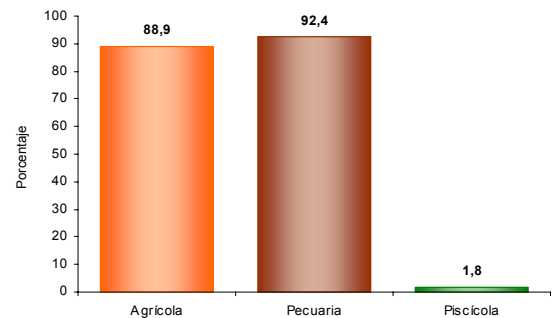
## 5. Módulo de Agropecuarias

### Unidades Censales con actividad agropecuaria asociada



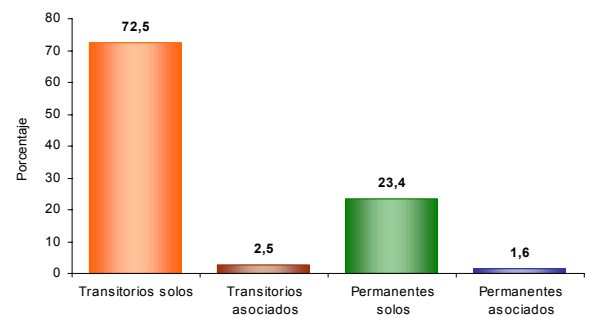
El 90,8% de las viviendas rurales ocupadas, con personas presentes el día del censo, tenían actividad agropecuaria.

### Unidades censales con actividades agrícola, pecuaria y piscícola asociadas



Porcentaje de viviendas rurales ocupadas, con personas presentes el día del censo, y que tenían actividad agropecuaria: Agrícola 88,9%, pecuaria 92,4%, piscícola 1,8%. La mayoría de las viviendas tiene simultáneamente 2 o 3 tipos de actividades.

### Tipos de cultivos en las unidades censales



Del total de cultivos asociados a la vivienda rural el 72,5% corresponde a transitorios solos, el 2,5% a transitorios asociados, el 23,4% a permanentes solos y el 1,6% a permanentes asociados.