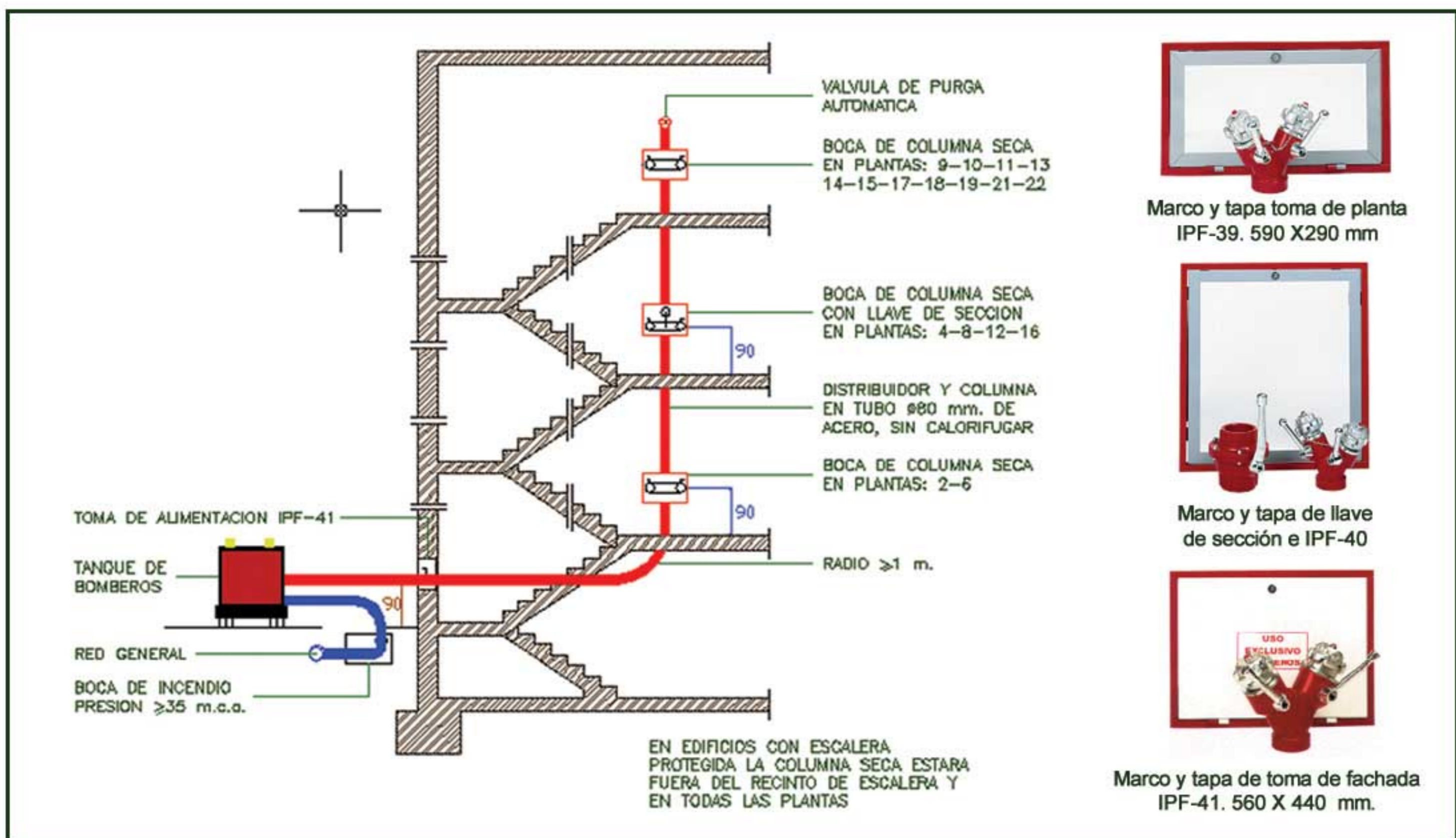


La columna seca consiste en un trazado de tuberías sin agua, colocado generalmente en hueco de escaleras y dispone de una toma de alimentación próxima a la entrada del edificio así como válvulas de seccionamiento con bocas de acoplamiento para mangueras en diferentes plantas.

Su uso es exclusivo de bomberos y acoplan su camión a la toma de alimentación para abastecer con el agua y la presión del propio vehículo.

El sistema de columna seca se instalará en los siguientes casos:

Todos los edificios cuya altura de evacuación sea > 24 m.
En Hospitales cuya altura de evacuación sea > 15 m.
En garajes o aparcamientos con más de 3 plantas bajo rasante o con más de 4 por encima de la rasante. Con tomas en todas sus plantas
Establecimientos industriales con riesgo intrínseco medio o alto y su altura de evacuación > 15 m.



Además de marco y tapa existe la posibilidad de instalar cofre con su tapa correspondiente.

El sistema de columna seca estará compuesto por toma de agua en fachada o en zona fácilmente accesible al Servicio contra Incendios, provista de conexión siamesa, con llaves incorporadas y racores de 70 mm con tapa y llave de purga de 25 mm, columna ascendente de tubería de acero galvanizado o diámetro nominal de 80 mm, salidas en las plantas pares hasta la octava y en todas a partir de ésta, provistas de conexión siamesa, con llaves incorporadas y racores de 45 mm con tapa, y cada cuatro plantas se instalará una llave de seccionamiento por encima de la salida de planta correspondiente. La toma de fachada y salidas en plantas tendrán el centro de sus bocas a 0.90 m sobre el nivel del suelo y la distancia desde la boca hasta cualquier origen de evacuación no será mayor de 60 m. Se situarán en escaleras o vestíbulos previos a ellas.

Las llaves serán de bola, con palanca de accionamiento incorporada.

El sistema se someterá antes de la puesta en servicio a una prueba de estanquidad y resistencia mecánica, sometiéndolo a una presión estática de 1470 KPa durante dos horas, no debiendo aparecer fugas en ningún punto de la instalación.