

Estadísticas de tráfico del Port de Barcelona

Datos acumulados Diciembre 2008

Servicio de Estadística

Índice

Indicadores de tráfico

Totales de tráfico	3
Detalle del tráfico. I	4
Detalle del tráfico. II	5
Evolución del tráfico mensual	6
Pronóstico del tráfico anual	7

Tráfico de mercancías

Envase y navegación	8
Clasificación 4.3.7.de la mercancía	9
Ranking de mercancías	10
Clasificación de la mercancía por envase	11

Tráfico según origen y destino

Áreas geográficas (Toneladas)	12
Áreas geográficas (TEU)	13
Países por envase. Carga	14
Países por envase. Descarga	15
Total países por envase	16

Tráfico de contenedores

Tráfico de contenedores (TEU)	17
-------------------------------	----

Tráfico de pasajeros

Tráfico de pasajeros	18
----------------------	----

Tráfico de automóviles

Tráfico de automóviles	19
------------------------	----

Transporte intermodal

UTI (Unidad de transporte intermodal)	20
---------------------------------------	----

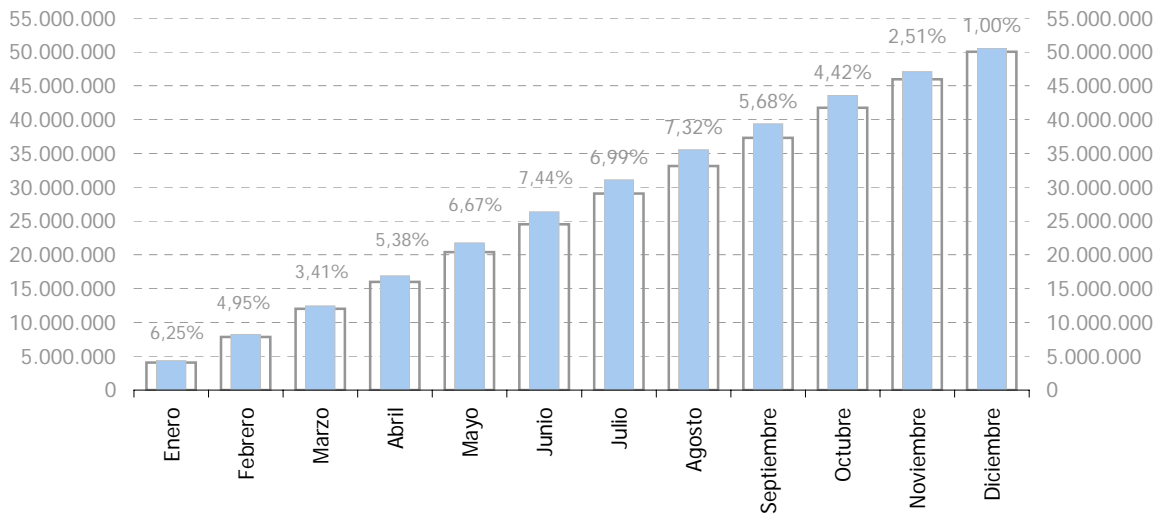
Tráfico de buques

Tráfico de buques	21
-------------------	----

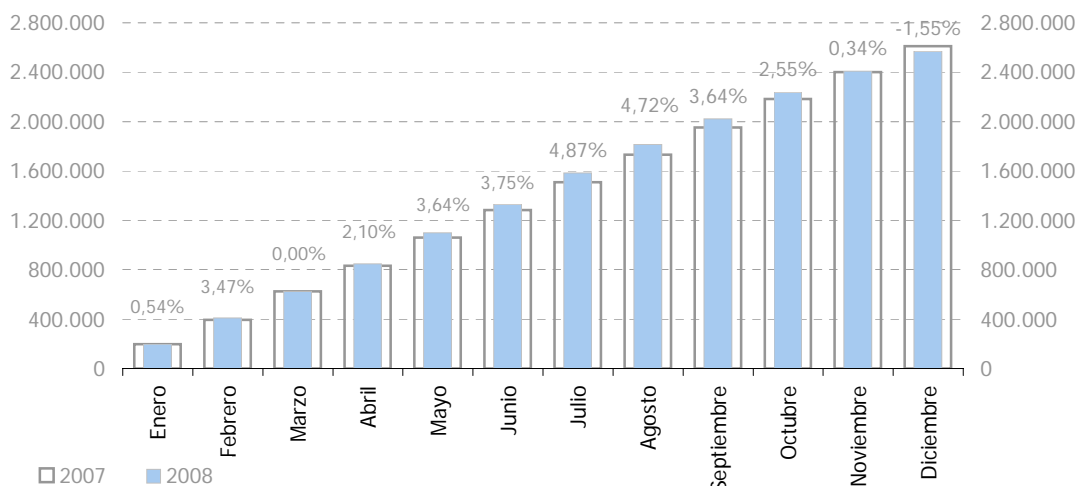
INDICADORES DE TRÁFICO

Totales de tráfico	Acumulado mensual			Últimos 12 meses	Total tráfico 2007	% 12 meses-2007
	2007	2008	%			
Toneladas (t)	50.046.105	50.545.130	1,00%	50.545.130	50.046.105	1,00%
Avituallamiento	1.340.273	1.261.416	-5,88%	1.261.416	1.340.273	-5,88%
Pesca	3.085	2.698	-12,54%	2.698	3.085	-12,54%
TRÁFICO TOTAL (t)	51.389.463	51.809.244	0,82%	51.809.244	51.389.463	0,82%
TEU	2.610.099	2.569.549	-1,55%	2.569.549	2.610.099	-1,55%
Buques (u)	9.942	9.582	-3,62%	9.582	9.942	-3,62%
Pasajeros (u)	2.879.864	3.236.976	12,40%	3.236.976	2.879.864	12,40%
Automóviles (u)	801.406	716.306	-10,62%	716.306	801.406	-10,62%

Evolución mensual del tráfico acumulado de mercancías en Toneladas.



Evolución mensual del tráfico acumulado de mercancías en TEU.



INDICADORES DE TRÁFICO

Detalle del tráfico. I	Acumulado mensual			% sobre total 2008
	2007	2008	%	
Indicadores de mercancías según envase (t)	50.046.105	50.545.130	1,00%	100,00%
Graneles líquidos	10.990.527	12.105.080	10,14%	23,95%
Hidrocarburos	9.461.842	9.958.684	5,25%	19,70%
Gas natural	4.566.578	5.077.295	11,18%	10,05%
Gasóleos	2.777.042	2.820.072	1,55%	5,58%
Gasolina	1.158.817	1.133.766	-2,16%	2,24%
Fuel-oil	893.160	872.656	-2,30%	1,73%
Otros productos petrolíferos	42.926	30.978	-27,83%	0,06%
Resto	23.320	23.916	2,56%	0,05%
Otros líquidos	1.528.685	2.146.396	40,41%	4,25%
Productos químicos	900.722	869.243	-3,49%	1,72%
Aceites y grasas	514.057	641.010	24,70%	1,27%
Vinos, bebidas, alcoholes y derivados	12.632	533.931	4126,65%	1,06%
Gases energéticos del petróleo	56.539	60.365	6,77%	0,12%
Otros productos alimenticios	13.535	19.119	41,25%	0,04%
Resto	31.200	22.729	-27,15%	0,04%
Graneles sólidos	3.870.253	3.506.472	-9,40%	6,94%
Instalación especial	3.282.282	2.856.154	-12,98%	5,65%
Habas y harina de soja	1.374.148	1.368.364	-0,42%	2,71%
Cemento y clinker	806.248	656.310	-18,60%	1,30%
Cereales y sus harinas	710.207	542.352	-23,63%	1,07%
Potasas	374.228	281.864	-24,68%	0,56%
Pienso y forrajes	17.451	7.265	-58,37%	0,01%
Resto	0	0	-	0,00%
Sin instalación especial	587.971	650.318	10,60%	1,29%
Chatarra	202.910	256.212	26,27%	0,51%
Carbones	175.070	198.921	13,62%	0,39%
Otros minerales	114.680	122.220	6,58%	0,24%
Pienso y forrajes	25.949	21.450	-17,34%	0,04%
Productos químicos	35.418	21.172	-40,22%	0,04%
Resto	33.944	30.342	-10,61%	0,06%
Carga general	35.185.325	34.933.579	-0,72%	69,11%
Contenerizada	25.417.260	25.155.960	-1,03%	49,77%
Tara de contenedores (O/D+Tránsito)	5.254.319	5.186.150	-1,30%	10,26%
Resto mercancía según naturaleza	3.998.516	4.075.654	1,93%	8,06%
Productos químicos	3.633.090	3.361.211	-7,48%	6,65%
Maquinaria y repuestos	1.750.511	1.885.096	7,69%	3,73%
Papel y pasta	1.655.838	1.628.749	-1,64%	3,22%
Resto	9.124.985	9.019.101	-1,16%	17,84%
NO contenerizada	9.768.065	9.777.619	0,10%	19,34%
Tara de plataformas y vagones (Ro-ro)	3.820.233	3.927.523	2,81%	7,77%
Resto mercancía según naturaleza	1.896.360	2.286.627	20,58%	4,52%
Automóviles y piezas	1.222.187	1.025.582	-16,09%	2,03%
Productos siderúrgicos	729.046	790.573	8,44%	1,56%
Otros productos alimenticios	611.814	544.295	-11,04%	1,08%
Resto	1.488.426	1.203.019	-19,18%	2,38%

INDICADORES DE TRÁFICO

Detalle del tráfico. II	Acumulado mensual			Últimos 12 meses	Total tráfico 2007	% 12 meses-2007
	2007	2008	%			

Indicadores de mercancía por navegación y operación (t)

Navegación (t)	50.046.105	50.545.130	1,00%	50.545.130	50.046.105	1,00%
Cabotaje	8.492.689	8.071.261	-4,96%	8.071.261	8.492.689	-4,96%
Exterior	41.553.416	42.473.870	2,22%	42.473.870	41.553.416	2,22%
Operación (t)	50.046.105	50.545.130	1,00%	50.545.130	50.046.105	1,00%
Embarque	13.326.445	13.576.908	1,88%	13.576.908	13.326.445	1,88%
Desembarque	24.541.365	24.712.467	0,70%	24.712.467	24.541.365	0,70%
Tránsito	12.178.295	12.255.755	0,64%	12.255.755	12.178.295	0,64%

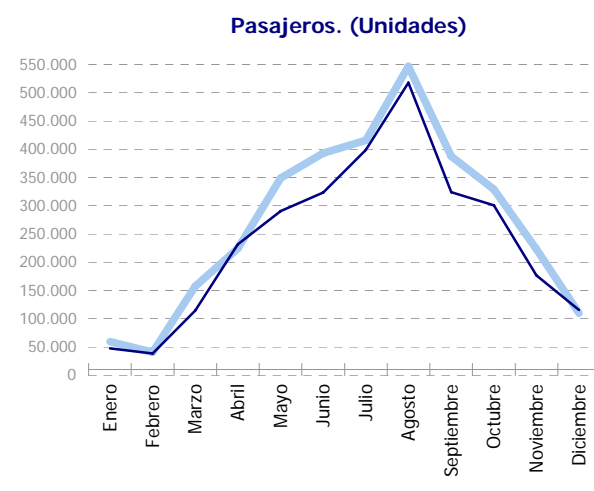
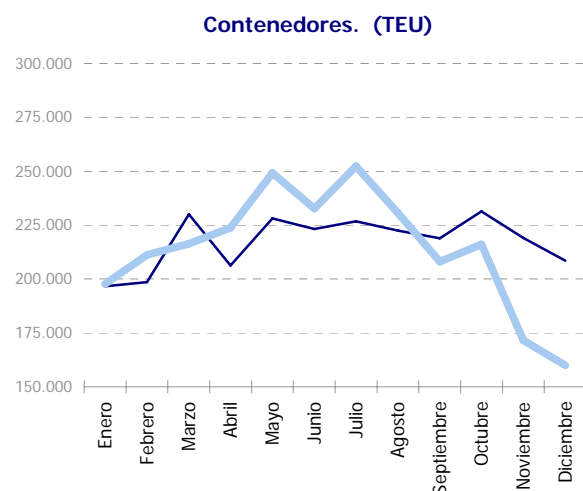
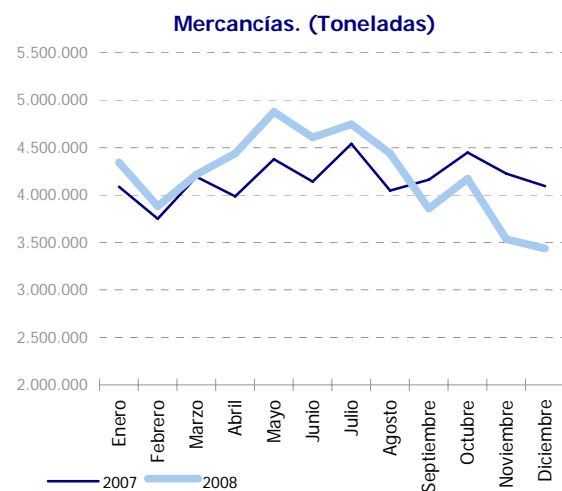
Indicadores de mercancías por unidades significativas

Contenedores (TEU)	2.610.099	2.569.549	-1,55%	2.569.549	2.610.099	-1,55%
TEU O/D	1.621.126	1.571.913	-3,04%	1.571.913	1.621.126	-3,04%
TEU tránsito	988.972	997.636	0,88%	997.636	988.972	0,88%
Toneladas Contenerizadas	25.417.260	25.155.960	-1,03%	25.155.960	25.417.260	-1,03%
Grado contenerización	72,24%	72,01%	-0,31%	72,01%	72,24%	-0,31%
Automóviles (u) *	801.406	716.306	-10,62%	716.306	801.406	-10,62%
Embarque	447.949	383.279	-14,44%	383.279	447.949	-14,44%
Desembarque	169.059	140.139	-17,11%	140.139	169.059	-17,11%
Tránsito	184.398	192.888	4,60%	192.888	184.398	4,60%
Buques (u)	9.942	9.582	-3,62%	9.582	9.942	-3,62%
Número	9.942	9.582	-3,62%	9.582	9.942	-3,62%
GT	240.398.910	258.339.803	7,46%	258.315.213	240.374.320	7,46%
Promedio toneladas por buque	5.034	5.275	4,79%	5.275	5.034	4,79%
Pasajeros (u)	2.879.864	3.236.976	12,40%	3.236.976	2.879.864	12,40%
Ferries línea regular	1.114.026	1.162.422	4,34%	1.162.422	1.114.026	4,34%
Cruceros turísticos	1.765.838	2.074.554	17,48%	2.074.554	1.765.838	17,48%

INDICADORES DE TRÁFICO

Evolución del tráfico mensual	Toneladas		%		TEU		%		Pasajeros		%	
	2007	2008	mensual	acumulado	2007	2008	mensual	acumulado	2007	2008	mensual	acumulado
Enero	4.087.639	4.342.951	6,25%	6,25%	196.587	197.654	0,54%	0,54%	47.837	59.724	24,85%	24,85%
Febrero	3.748.726	3.881.011	3,53%	4,95%	198.568	211.215	6,37%	3,47%	38.461	40.915	6,38%	16,62%
Marzo	4.192.495	4.215.434	0,55%	3,41%	230.059	216.341	-5,96%	0,00%	114.523	157.517	37,54%	28,55%
Abril	3.985.798	4.436.564	11,31%	5,38%	206.348	223.790	8,45%	2,10%	231.918	224.533	-3,18%	11,54%
Mayo	4.377.196	4.876.983	11,42%	6,67%	228.073	249.183	9,26%	3,64%	290.671	348.961	20,05%	14,96%
Junio	4.142.117	4.607.565	11,24%	7,44%	223.262	232.764	4,26%	3,75%	323.270	393.168	21,62%	17,02%
Julio	4.538.893	4.745.779	4,56%	6,99%	226.823	252.316	11,24%	4,87%	398.895	415.755	4,23%	13,49%
Agosto	4.046.058	4.436.274	9,64%	7,32%	222.448	230.649	3,69%	4,72%	517.477	546.671	5,64%	11,42%
Septiembre	4.163.028	3.856.956	-7,35%	5,68%	218.939	208.127	-4,94%	3,64%	324.112	387.452	19,54%	12,57%
Octubre	4.446.882	4.172.691	-6,17%	4,42%	231.352	216.076	-6,60%	2,55%	300.679	329.306	9,52%	12,22%
Noviembre	4.223.798	3.535.275	-16,30%	2,51%	219.086	171.495	-21,72%	0,34%	176.674	223.270	26,37%	13,12%
Diciembre	4.093.477	3.437.649	-16,02%	1,00%	208.556	159.943	-23,31%	-1,55%	115.347	109.704	-4,89%	12,40%

Evolución mensual del tráfico



INDICADORES DE TRÁFICO

Pronóstico del tráfico anual 2008

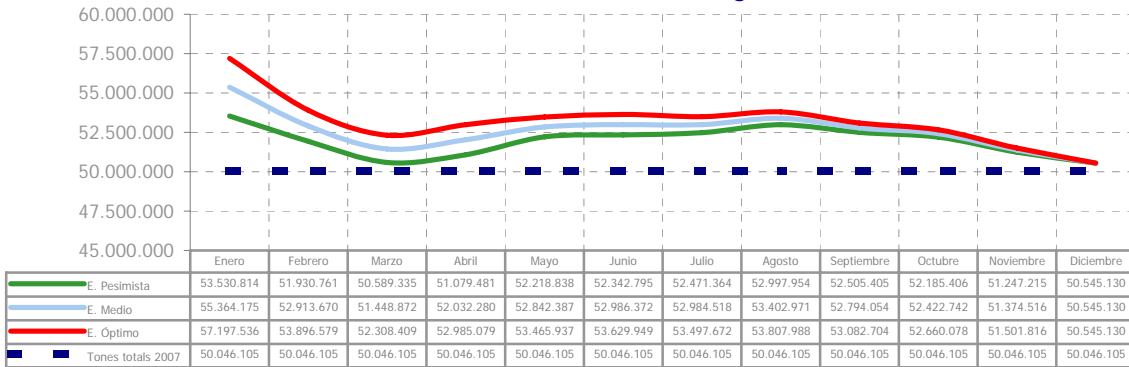
Se presenta una previsión de cierre del año 2008 con tres escenarios diferentes.

La previsión se actualiza cada mes y está basada en el comportamiento del tráfico histórico y en ajustes probabilistas.

- Escenario pesimista tiene una probabilidad del 75% de ser superado.
- Escenario medio tiene la misma posibilidad de ser superado como de no serlo.
- Escenario optimista tiene una probabilidad del 75% de no ser superado.

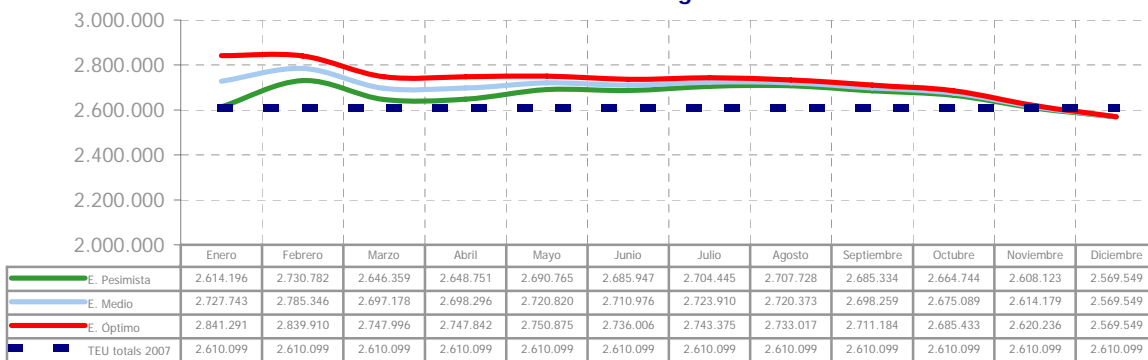
Toneladas 2008

Predicción de toneladas año 2008 según escenario.



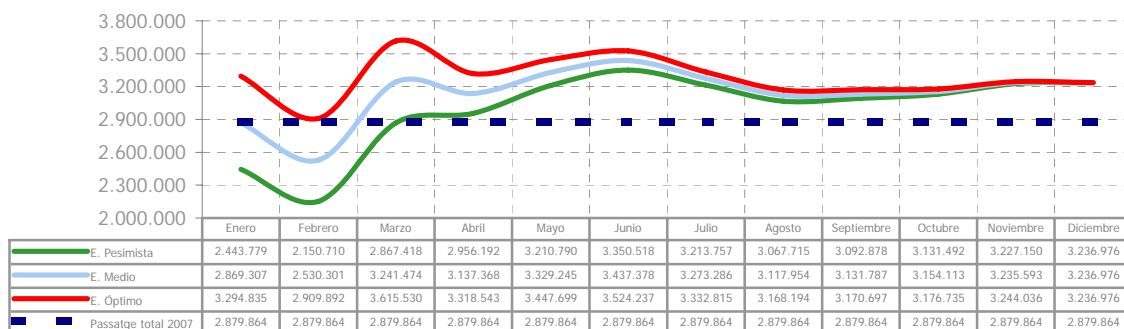
TEU 2008

Predicción de TEU año 2008 según escenario.



Pasajeros 2008

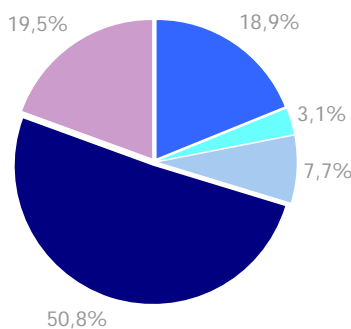
Predicción de pasajeros año 2008 según escenario.



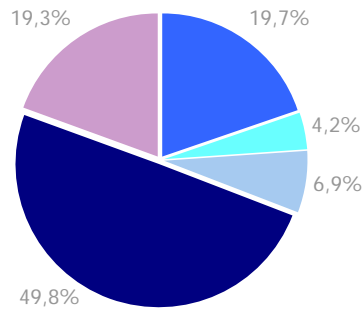
TRÁFICO DE MERCANCÍAS

Envase y navegación (t)	Acumulado mensual 2007			Acumulado mensual 2008			Variación total %
	Cabotaje	Exterior	Total	Cabotaje	Exterior	Total	
Hidrocarburos	1.202.346	8.259.496	9.461.842	1.135.677	8.823.007	9.958.684	5,25%
Entradas	1.143.475	8.078.832	9.222.307	1.032.591	8.609.811	9.642.402	4,56%
Salidas	58.871	180.664	239.535	103.086	213.196	316.282	32,04%
Otros líquidos a granel	153.871	1.374.815	1.528.685	506.495	1.639.901	2.146.396	40,41%
Entradas	113.327	1.136.424	1.249.751	458.441	1.387.110	1.845.551	47,67%
Salidas	40.544	238.391	278.935	48.054	252.791	300.845	7,86%
Sólidos a granel	608.068	3.262.185	3.870.253	559.712	2.946.760	3.506.472	-9,40%
Entradas	549.323	2.809.946	3.359.269	517.081	2.478.559	2.995.640	-10,82%
Salidas	58.745	452.240	510.985	42.631	468.201	510.832	-0,03%
Carga gral. contenerizada	1.848.722	23.568.538	25.417.260	1.671.112	23.484.847	25.155.960	-1,03%
Entradas	501.764	12.026.533	12.528.297	417.968	11.721.889	12.139.857	-3,10%
Salidas	1.346.959	11.542.004	12.888.963	1.253.144	11.762.958	13.016.102	0,99%
Carga gral. NO contenerizada	4.679.682	5.088.383	9.768.065	4.198.264	5.579.355	9.777.619	0,10%
Entradas	1.547.108	2.647.877	4.194.985	1.448.216	2.690.280	4.138.497	-1,35%
Salidas	3.132.574	2.440.507	5.573.080	2.750.048	2.889.074	5.639.122	1,19%
Total carga general	6.528.404	28.656.921	35.185.325	5.869.376	29.064.202	34.933.579	-0,72%
Entradas	2.048.872	14.674.410	16.723.282	1.866.184	14.412.170	16.278.354	-2,66%
Salidas	4.479.532	13.982.511	18.462.043	4.003.192	14.652.032	18.655.225	1,05%
Tráfico total	8.492.689	41.553.416	50.046.105	8.071.261	42.473.870	50.545.130	1,00%
Entradas	3.854.996	26.699.611	30.554.608	3.874.297	26.887.650	30.761.947	0,68%
Salidas	4.637.693	14.853.805	19.491.498	4.196.963	15.586.220	19.783.183	1,50%
Contenedores (TEU)	304.434	2.305.664	2.610.099	270.205	2.299.343	2.569.549	-1,55%
Entradas	156.800	1.147.835	1.304.635	137.332	1.148.424	1.285.756	-1,45%
Salidas	147.635	1.157.829	1.305.464	132.873	1.150.920	1.283.793	-1,66%

Distribución por envase 2007.

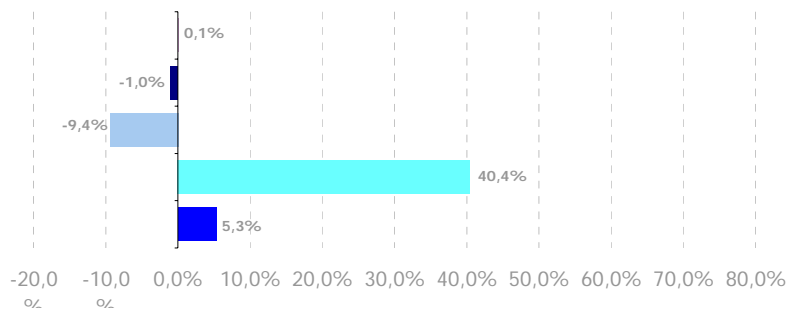


Distribución por envase 2008.



■ Hidrocarburos ■ G. líquidos ■ G. sólidos ■ C. gral. ■ C. gral. NO cont.

Crecimiento anual por envase.



TRÁFICO DE MERCANCÍAS

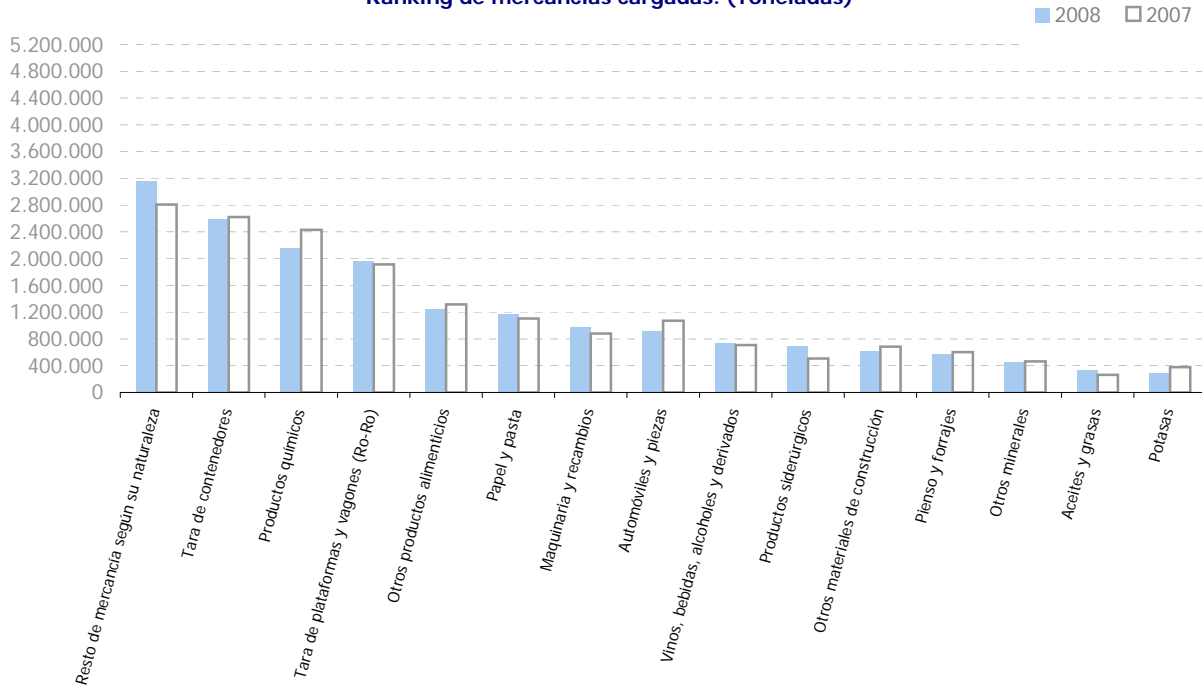
Tipo de mercancía (t)	Acumulado mensual		
	2007	2008	%
Clasificación 4.3.7. de la mercancía	50.046.105	50.545.130	1,00%
Energético	9.865.274	10.408.287	5,50%
Crudo de petróleo	917	972	6,07%
Fuel	902.156	883.276	-2,09%
Gasóleo	2.777.315	2.820.201	1,54%
Gasolina	1.159.308	1.134.363	-2,15%
Otros productos petrolíferos	91.987	106.434	15,71%
Gases energéticos del petróleo	127.560	134.959	5,80%
Carbones	223.449	241.753	8,19%
Gas natural	4.582.583	5.086.331	10,99%
Siderúrgico	2.033.594	2.063.975	1,49%
Mineral de hierro	14.461	3.107	-78,52%
Chatarra	334.003	423.354	26,75%
Productos siderúrgicos	1.685.129	1.637.514	-2,83%
Metalúrgico	1.311.240	1.335.424	1,84%
Piritas, piritas calcinadas	2.597	2.659	2,38%
Otros minerales	1.035.715	991.217	-4,30%
Otros productos metalúrgicos	272.928	341.549	25,14%
Abonos	489.577	399.232	-18,45%
Fosfatos	5.400	4.812	-10,90%
Potasas	378.997	295.502	-22,03%
Adobo natural/artificial	105.180	98.918	-5,95%
Químicos	4.757.404	4.360.027	-8,35%
Productos químicos	4.757.404	4.360.027	-8,35%
Materiales de construcción	2.050.955	1.867.444	-8,95%
Asfalto	2.109	572	-72,87%
Cemento y clinker	882.394	743.523	-15,74%
Otros materiales de construcción	1.166.452	1.123.349	-3,70%
Agro-ganadero y alimentario	8.647.575	8.921.718	3,17%
Cereales y harinas	891.867	813.567	-8,78%
Harinas y harina de soja	1.381.760	1.378.482	-0,24%
Frutas, hortalizas y legumbres	742.495	694.908	-6,41%
Vinos, bebidas, alcoholes y derivados	978.570	1.530.703	56,42%
Conservas	306.773	256.230	-16,48%
Tabaco, café y cacao	778.839	722.923	-7,18%
Aceites y grasas	763.915	906.502	18,67%
Otros productos alimenticios	1.956.565	1.860.047	-4,93%
Pesca congelada	111.746	85.813	-23,21%
Pienso y forrajes	735.046	672.542	-8,50%
Otras mercancías	10.048.236	10.551.567	5,01%
Maderas	347.172	268.228	-22,74%
Sal común	42.141	64.761	53,68%
Papel y pasta	1.782.012	1.761.903	-1,13%
Maquinaria y recambios	1.967.036	2.050.802	4,26%
Resto de mercancía según su naturaleza	5.909.874	6.405.874	8,39%
Transportes especiales	10.842.251	10.637.456	-1,89%
Automóviles y piezas	1.763.842	1.518.289	-13,92%
Tara de plataformas y vagones (Ro-Ro)	3.823.622	3.932.876	2,86%
Tara de contenedores	5.254.787	5.186.291	-1,30%

TRÁFICO DE MERCANCÍAS

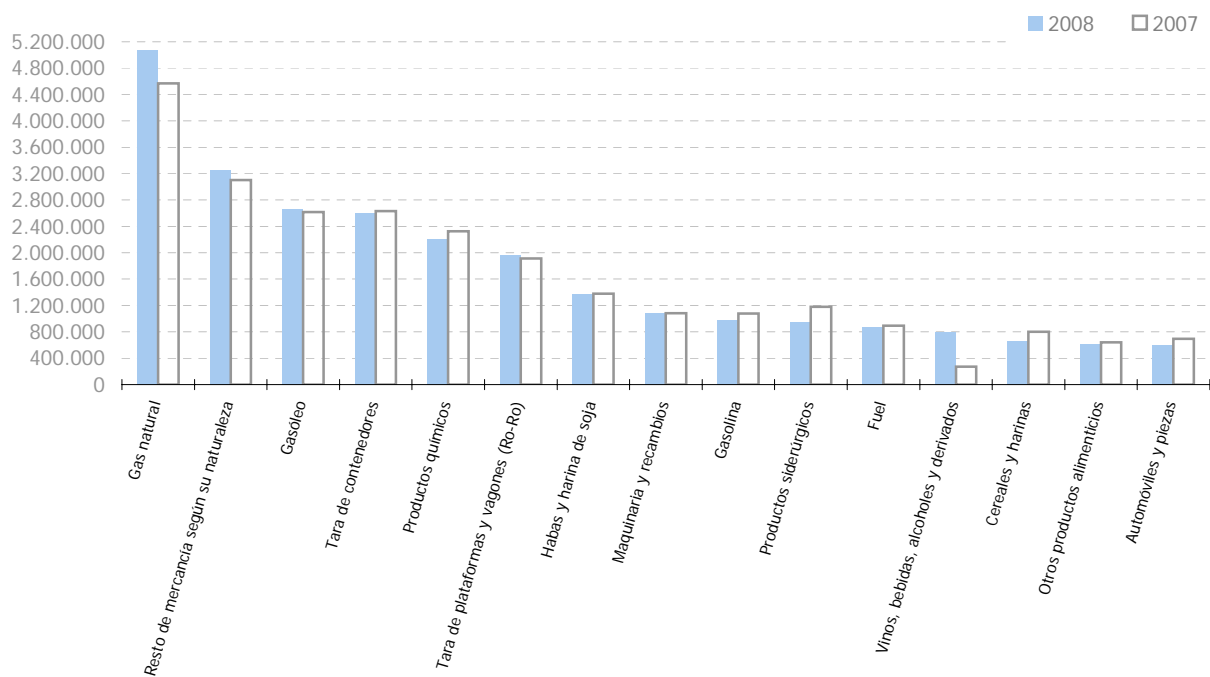
Tipo de mercancía (t)

Ranking de mercancías

Ranking de mercancías cargadas. (Toneladas)



Ranking de mercancías descargadas. (Toneladas)



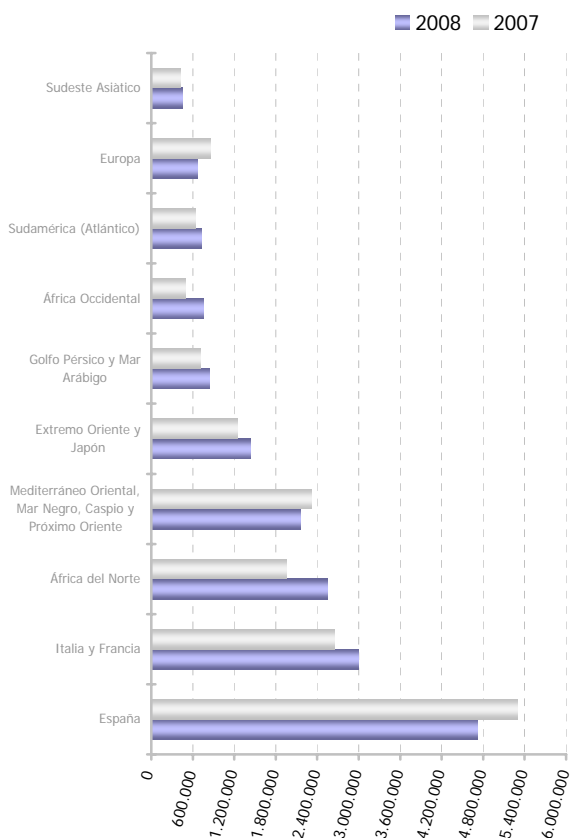
TRÁFICO DE MERCANCÍAS

Clasificación de la mercancía por envase (t)	Hidrocarburos			Graneles líquidos			Graneles sólidos			Carga gral. contenerizada			Carga gral. NO contenerizada			Total acumulado mensual		
	2007	2008	%	2007	2008	%	2007	2008	%	2007	2008	%	2007	2008	%	2007	2008	%
Total de la mercancía	9.461.842	9.958.684	5,3%	1.528.685	2.146.396	40,4%	3.870.253	3.506.472	-9,4%	25.417.260	25.155.960	-1,0%	9.768.065	9.777.619	0,1%	50.046.105	50.545.130	1,0%
Crudo de petróleo	0	0		0	120		0	0		730	773	5,8%	187	80	-57,1%	917	972	6,1%
Fuel-oil	893.160	872.656	-2,3%	0	0		0	0		8.878	10.362	16,7%	118	258	118,3%	902.156	883.276	-2,1%
Gasóleos	2.777.042	2.820.072	1,5%	0	0		0	0		273	129	-52,7%	0	0	-100,0%	2.777.315	2.820.201	1,5%
Gasolina	1.158.817	1.133.766	-2,2%	0	0		0	0		386	368	-4,8%	104	228	119,0%	1.159.308	1.134.363	-2,2%
Asfalto	0	0		0	0		0	0		868	200	-76,9%	1.241	372	-70,0%	2.109	572	-72,9%
Otros productos petrolíferos	42.926	30.978	-27,8%	13.331	14.102	5,8%	0	0		34.782	59.492	71,0%	948	1.861	96,3%	91.987	106.434	15,7%
Gases energéticos del petróleo	23.320	23.916	2,6%	56.539	60.365	6,8%	0	0		22.016	25.005	13,6%	25.685	25.673	0,0%	127.560	134.959	5,8%
Mineral de hierro	0	0		0	0		0	0		2.081	2.816	35,3%	12.380	291	-97,7%	14.461	3.107	-78,5%
Piritas, piritas calcinadas	0	0		0	0		0	0		2.597	2.644	1,8%	0	15		2.597	2.659	2,4%
Otros minerales	0	0		0	0		114.680	122.220	6,6%	853.672	806.332	-5,5%	67.364	62.664	-7,0%	1.035.715	991.217	-4,3%
Chatarra	0	0		0	0		202.910	256.212	26,3%	102.811	142.545	38,6%	28.283	24.597	-13,0%	334.003	423.354	26,8%
Carbones	0	0		0	0		175.070	198.921	13,6%	47.374	41.749	-11,9%	1.006	1.082	7,6%	223.449	241.753	8,2%
Productos siderúrgicos	0	0		0	0		0	1.992		956.084	844.949	-11,6%	729.046	790.573	8,4%	1.685.129	1.637.514	-2,8%
Fosfatos	0	0		0	0		0	0		4.918	4.530	-7,9%	482	282	-41,5%	5.400	4.812	-10,9%
Potadas	0	0		0	0		374.228	281.864	-24,7%	4.769	13.589	185,0%	0	49		378.997	295.502	-22,0%
Adobo natural/artificial	0	0		17.868	8.402	-53,0%	3.294	1.866	-43,4%	69.474	76.977	10,8%	14.544	11.673	-19,7%	105.180	98.918	-6,0%
Productos químicos	0	0		900.722	869.243	-3,5%	35.418	21.172	-40,2%	3.633.090	3.361.211	-7,5%	188.173	108.401	-42,4%	4.757.404	4.360.027	-8,4%
Cemento i clínquer	0	0		0	0		806.248	656.310	-18,6%	30.538	35.726	17,0%	45.608	51.487	12,9%	882.394	743.523	-15,7%
Maderas	0	0		0	0		0	0		320.212	247.542	-22,7%	26.961	20.686	-23,3%	347.172	268.228	-22,7%
Otros materiales de construcción	0	0		0	0		0	0		926.046	969.166	4,7%	240.406	154.183	-35,9%	1.166.452	1.123.349	-3,7%
Cereales y harinas	0	0		0	0		723.090	542.352	-25,0%	133.568	250.966	87,9%	35.210	20.249	-42,5%	891.867	813.567	-8,8%
Habas y harina de soja	0	0		0	0		1.374.148	1.368.364	-0,4%	7.584	9.475	24,9%	27	644		1.381.760	1.378.482	-0,2%
Frutas, hortalizas y legumbres	0	0		0	0		0	0		603.891	565.438	-6,4%	138.603	129.470	-6,6%	742.495	694.908	-6,4%
Vinos, bebidas, alcoholes y derivados	0	0		12.632	533.931	4126,6%	0	0		776.785	827.346	6,5%	189.153	169.426	-10,4%	978.570	1.530.703	56,4%
Sal común	0	0		0	0		17.767	26.484	49,1%	23.268	37.564	61,4%	1.106	712	-35,6%	42.141	64.761	53,7%
Papel y pasta	0	0		0	0		0	0		1.655.838	1.628.749	-1,6%	126.174	133.154	5,5%	1.782.012	1.761.903	-1,1%
Conservas	0	0		0	85		0	0		304.180	252.153	-17,1%	2.593	3.992	54,0%	306.773	256.230	-16,5%
Tabaco, café y cacao	0	0		0	0		0	0		777.324	721.127	-7,2%	1.514	1.796	18,6%	778.839	722.923	-7,2%
Aceites y grasas	0	0		514.057	641.010	24,7%	0	0		198.234	206.299	4,1%	51.624	59.194	14,7%	763.915	906.502	18,7%
Otros productos alimenticios	0	0		13.535	19.119	41,3%	0	0		1.331.216	1.296.634	-2,6%	611.814	544.295	-11,0%	1.956.565	1.860.047	-4,9%
Maquinaria y recambios	0	0		0	0		0	0		1.750.511	1.885.096	7,7%	216.525	165.706	-23,5%	1.967.036	2.050.802	4,3%
Automóviles y piezas	0	0		0	0		0	0		541.655	492.708	-9,0%	1.222.187	1.025.582	-16,1%	1.763.842	1.518.289	-13,9%
Pesca congelada	0	0		0	0		0	0		99.871	76.306	-23,6%	111.875	9.507	-19,9%	111.746	85.813	-23,2%
Resto mercancía según su naturaleza	0	0		0	20		0	0		4.013.424	4.114.221	2,5%	1.896.450	2.291.633	20,8%	5.909.874	6.405.874	8,4%
Gas Natural	4.566.578	5.077.295	11,2%	0	0		0	0		768	382	-50,2%	15.237	8.653	-43,2%	4.582.583	5.086.331	11,0%
Otros productos metalúrgicos	0	0		0	0		0	0		249.255	330.060	32,4%	23.673	11.489	-51,5%	272.928	341.549	25,1%
Pienso y forrajes	0	0		0	0		43.401	28.715	-33,8%	670.580	623.828	-7,0%	21.065	19.999	-5,1%	735.046	672.542	-8,5%
Tara de plataformas y vagones (Ro-Ro)	0	0		0	0		0	0		3.389	5.353	58,0%	3.820.233	3.927.523	2,8%	3.823.622	3.932.876	2,9%
Tara de contenedores	0	0		0	0		0	0		5.254.319	5.186.150	-1,3%	468	141	-69,9%	5.254.787	5.186.291	-1,3%

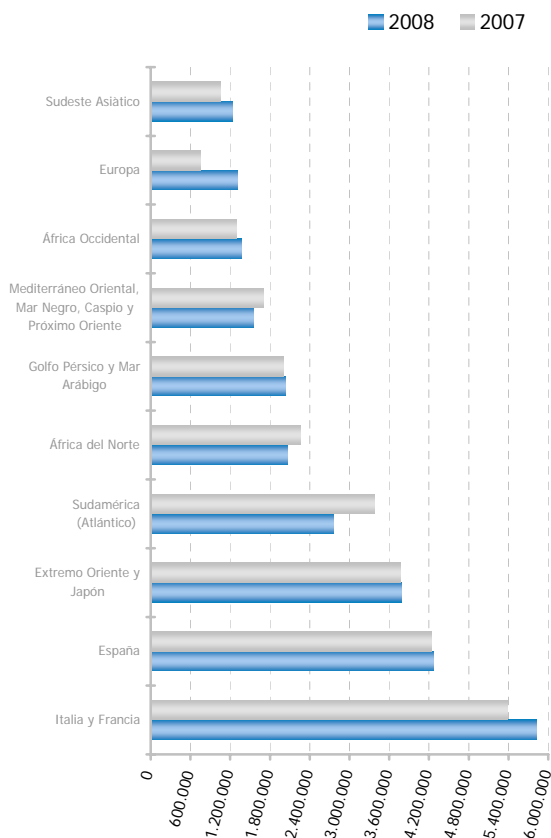
TRÁFICO SEGÚN ORIGEN Y DESTINO

Áreas geográficas (Toneladas)	Acumulado mensual		
	2007	2008	%
España	9.522.580	8.991.485	-5,58%
Italia y Francia	8.024.290	8.794.171	9,59%
Extremo Oriente y Japón	5.007.918	5.219.625	4,23%
África del Norte	4.201.171	4.610.847	9,75%
Mediterráneo Oriental, Mar Negro, Caspio y Próximo Oriente	4.019.720	3.702.063	-7,90%
Sudamérica (Atlántico)	3.999.880	3.473.047	-13,17%
Golfo Pérsico y Mar Árabe	2.705.935	2.863.440	5,82%
África Occidental	1.778.664	2.109.278	18,59%
Europa	1.589.538	1.965.111	23,63%
Sudeste Asiático	1.472.684	1.686.080	14,49%
Golfo de México (México y EE.UU.)	1.348.577	1.539.455	14,15%
Pakistán, India, Sri Lanka y Bangladesh	1.566.432	1.167.008	-25,50%
Norteamérica (Atlántico)	1.355.404	1.081.618	-20,20%
Centro América y Caribe	910.269	922.441	1,34%
Mar Rojo	710.006	515.915	-27,34%
Canadá (Atlántico) y Grandes Lagos	455.137	500.108	9,88%
Sudamérica (Pacífico)	348.983	364.445	4,43%
África del Sur y del Este y Océano Índico	290.902	319.709	9,90%
Australia, Nueva Zelanda e Islas del Pacífico	255.125	306.978	20,32%
Norteamérica (Pacífico)	263.310	222.690	-15,43%
Área desconocida (Tara de contenedores vacíos)	219.581	189.615	-13,65%

Principales áreas de destino (t)



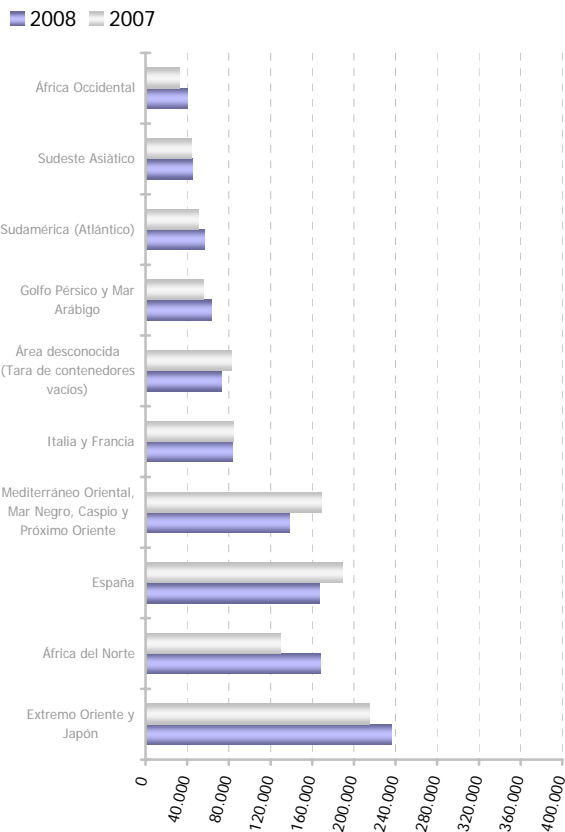
Principales áreas de origen. (t)



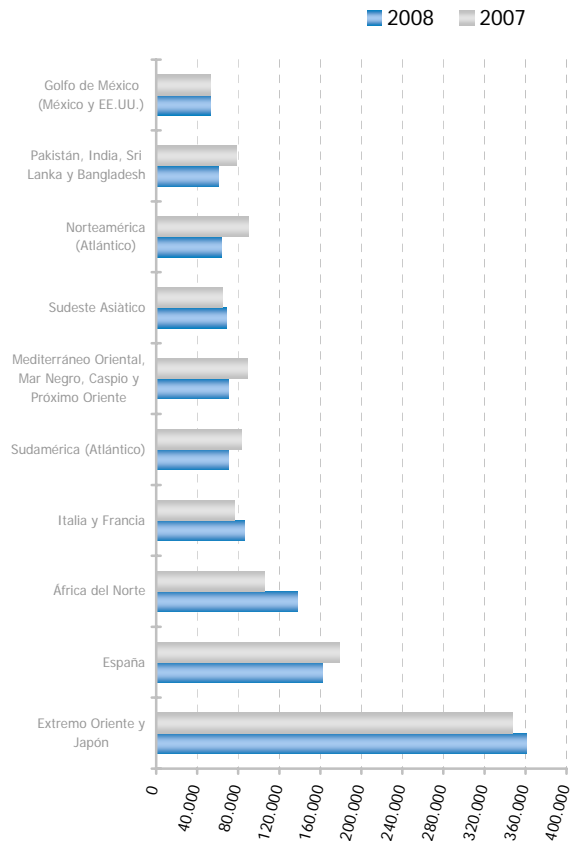
TRÁFICO SEGÚN ORIGEN Y DESTINO

Áreas geográficas (TEU)	Acumulado mensual		
	2007	2008	%
Extremo Oriente y Japón	562.057	595.784	6,00%
España	367.584	328.589	-10,61%
África del Norte	232.675	304.873	31,03%
Mediterráneo Oriental, Mar Negro, Caspio y Próximo Oriente	257.480	208.216	-19,13%
Italia y Francia	160.558	168.612	5,02%
Sudamérica (Atlántico)	134.106	126.583	-5,61%
Sudeste Asiático	108.771	113.095	3,98%
Área desconocida (Tara de contenedores vacíos)	110.530	95.821	-13,31%
Norteamérica (Atlántico)	131.491	95.524	-27,35%
Pakistán, India, Sri Lanka y Bangladesh	117.997	83.293	-29,41%
Golfo de México (México y EE.UU.)	84.212	82.815	-1,66%
Golfo Pérsico y Mar Arábigo	60.677	68.136	12,29%
Europa	43.464	60.418	39,01%
África Occidental	46.538	58.901	26,57%
Centro América y Caribe	62.149	54.016	-13,09%
Mar Rojo	36.244	31.598	-12,82%
África del Sur y del Este y Océano Índico	22.796	23.622	3,62%
Sudamérica (Pacífico)	18.484	22.692	22,77%
Canadá (Atlántico) y Grandes Lagos	24.577	19.991	-18,66%
Norteamérica (Pacífico)	19.450	18.081	-7,04%
Australia, Nueva Zelanda e Islas del Pacífico	8.263	8.891	7,60%

Principales áreas de destino. (TEU)



Principales áreas de origen. (TEU)



TRÁFICO SEGÚN ORIGEN Y DESTINO

Países por envase. Carga (Tránsito no incluido)

Líquidos a granel			Sólidos a granel		
	Toneladas	% s/envase		Toneladas	% s/envase
Portugal	55.613	19,32%	Nigeria	111.692	21,86%
Italia	54.467	18,92%	Brasil	77.082	15,09%
España	52.092	18,10%	Italia	62.573	12,25%
Argelia	24.843	8,63%	Malasia	49.066	9,61%
Israel	21.219	7,37%	España	42.631	8,35%
Túnez	15.875	5,52%	Senegal	35.826	7,01%
Francia	15.807	5,49%	Marruecos	32.211	6,31%
Países Bajos	9.250	3,21%	Francia	29.641	5,80%
Grecia	8.350	2,90%	Portugal	15.999	3,13%
Colombia	6.300	2,19%	Reino Unido	13.931	2,73%
Reino Unido	6.000	2,08%	Malta	13.143	2,57%
Georgia	6.000	2,08%	Países Bajos	11.001	2,15%
Senegal	4.000	1,39%	Irlanda	6.697	1,31%
Rumanía	3.000	1,04%	Argelia	4.400	0,86%
Chipre	2.050	0,71%	Turquía	2.738	0,54%
Resto	2.940	1,02%	Resto	2.200	0,43%
TOTAL	287.806	100%	TOTAL	510.832	100%

Carga gral. contenerizada			Carga gral. NO contenerizada		
	TEU	% s/envase		Toneladas	% s/envase
China	160.561	19,49%	España	2.753.953	50,08%
España	134.432	16,32%	Italia	2.030.678	36,93%
Emiratos Árabes Unidos	31.866	3,87%	Argelia	90.666	1,65%
Estados Unidos	31.394	3,81%	Reino Unido	80.360	1,46%
Turquía	29.037	3,53%	Túnez	79.464	1,45%
Hong Kong	25.318	3,07%	Turquía	69.464	1,26%
Argelia	21.591	2,62%	Grecia	46.347	0,84%
Singapur	20.238	2,46%	Países Bajos	42.628	0,78%
México	19.510	2,37%	Emiratos Árabes Unidos	41.396	0,75%
Marruecos	16.948	2,06%	Federación Rusa	36.382	0,66%
Malasia	14.037	1,70%	Australia	30.840	0,56%
Brasil	13.989	1,70%	México	25.085	0,46%
Italia	13.885	1,69%	Israel	22.847	0,42%
Arabia Saudí	12.843	1,56%	Arabia Saudí	18.777	0,34%
Japón	12.379	1,50%	Chipre	15.421	0,28%
Resto	265.663	32,25%	Resto	114.615	2,08%
TOTAL	823.690	100%	TOTAL	5.498.923	100%

TRÁFICO SEGÚN ORIGEN Y DESTINO

Países por envase. Descarga (Tránsito no incluido)

Líquidos a granel		
	Toneladas	% s/envase
Italia	2.383.284	20,75%
Qatar	1.639.699	14,27%
España	1.491.032	12,98%
Nigeria	1.140.797	9,93%
Argelia	684.718	5,96%
Egipto	515.164	4,48%
Francia	470.581	4,10%
Trinidad y Tobago	363.250	3,16%
Estados Unidos	310.248	2,70%
Venezuela	278.150	2,42%
Indonesia	223.982	1,95%
Libia	218.650	1,90%
Arabia Saudí	166.748	1,45%
Malasia	153.109	1,33%
Kuwait	146.657	1,28%
Resto	1.301.885	11,33%
TOTAL	11.487.953	100%

Sólidos a granel		
	Toneladas	% s/envase
Brasil	1.122.383	37,47%
España	517.081	17,26%
Estados Unidos	280.275	9,36%
Ucrania	211.798	7,07%
Venezuela	198.921	6,64%
Federación Rusa	89.236	2,98%
Argentina	82.902	2,77%
Polonia	62.575	2,09%
Canadá	61.635	2,06%
Grecia	50.599	1,69%
Turquía	47.145	1,57%
Bulgaria	41.934	1,40%
Reino Unido	39.405	1,32%
Rumanía	30.802	1,03%
México	24.908	0,83%
Resto	134.041	4,47%
TOTAL	2.995.640	100%

Carga gral. contenerizada		
	TEU	% s/envase
China	206.477	27,60%
España	130.299	17,41%
Estados Unidos	31.659	4,23%
Hong Kong	24.590	3,29%
Marruecos	22.821	3,05%
Argelia	22.552	3,01%
Turquía	21.603	2,89%
India	21.395	2,86%
Japón	19.394	2,59%
Brasil	19.184	2,56%
Corea del Sur	15.639	2,09%
Vietnam	14.586	1,95%
Tailandia	13.987	1,87%
Italia	12.492	1,67%
Taiwán (Rep. China)	12.077	1,61%
Resto	159.468	21,31%
TOTAL	748.222	100%

Carga gral. NO contenerizada		
	Toneladas	% s/envase
Italia	2.103.995	52,67%
España	1.452.622	36,36%
Japón	90.316	2,26%
Túnez	45.010	1,13%
Corea del Sur	38.789	0,97%
Alemania	34.812	0,87%
Rumanía	32.890	0,82%
Países Bajos	22.768	0,57%
Turquía	21.103	0,53%
Francia	20.669	0,52%
Marruecos	17.789	0,45%
Ucrania	17.275	0,43%
Reino Unido	11.168	0,28%
China	11.035	0,28%
Colombia	9.304	0,23%
Resto	65.125	1,63%
TOTAL	3.994.671	100%

TRÁFICO SEGÚN ORIGEN Y DESTINO

Total países por envase. (Tránsito no incluido)

Líquidos a granel			Sólidos a granel		
	Toneladas	% s/envase		Toneladas	% s/envase
Italia	2.437.751	20,70%	Brasil	1.199.465	34,21%
Qatar	1.639.699	13,92%	España	559.712	15,96%
España	1.543.124	13,10%	Estados Unidos	280.275	7,99%
Nigeria	1.140.797	9,69%	Ucrania	211.798	6,04%
Argelia	709.561	6,03%	Venezuela	198.921	5,67%
Egipto	515.164	4,37%	Nigeria	111.692	3,19%
Francia	486.387	4,13%	Federación Rusa	89.236	2,54%
Trinidad y Tobago	363.250	3,08%	Argentina	82.902	2,36%
Estados Unidos	310.248	2,63%	Polonia	62.575	1,78%
Venezuela	278.150	2,36%	Italia	62.573	1,78%
Indonesia	223.982	1,90%	Canadá	61.635	1,76%
Libia	218.650	1,86%	Reino Unido	53.336	1,52%
Arabia Saudí	166.748	1,42%	Grecia	52.799	1,51%
Malasia	153.109	1,30%	Turquía	49.883	1,42%
Kuwait	146.657	1,25%	Malasia	49.066	1,40%
Resto	1.442.482	12,25%	Resto	380.603	10,85%
TOTAL	11.775.759	100%	TOTAL	3.506.472	100%

Carga gral. contenerizada			Carga gral. NO contenerizada		
	TEU	% s/envase		Toneladas	% s/envase
China	367.038	23,35%	España	4.206.575	44,31%
España	264.731	16,84%	Italia	4.134.673	43,55%
Estados Unidos	63.053	4,01%	Túnez	124.474	1,31%
Turquía	50.640	3,22%	Argelia	99.831	1,05%
Hong Kong	49.908	3,17%	Japón	92.672	0,98%
Argelia	44.143	2,81%	Reino Unido	91.528	0,96%
Marruecos	39.769	2,53%	Turquía	90.567	0,95%
Emiratos Árabes Unidos	33.504	2,13%	Países Bajos	65.396	0,69%
Brasil	33.173	2,11%	Grecia	48.713	0,51%
Japón	31.773	2,02%	Emiratos Árabes Unidos	41.562	0,44%
India	29.668	1,89%	Corea del Sur	40.385	0,43%
México	28.140	1,79%	Federación Rusa	39.363	0,41%
Italia	26.377	1,68%	Alemania	36.978	0,39%
Malasia	24.156	1,54%	Rumania	35.390	0,37%
Singapur	23.495	1,49%	Australia	30.890	0,33%
Resto	462.346	29,41%	Resto	314.596	3,31%
TOTAL	1.571.913	100%	TOTAL	9.493.594	100%

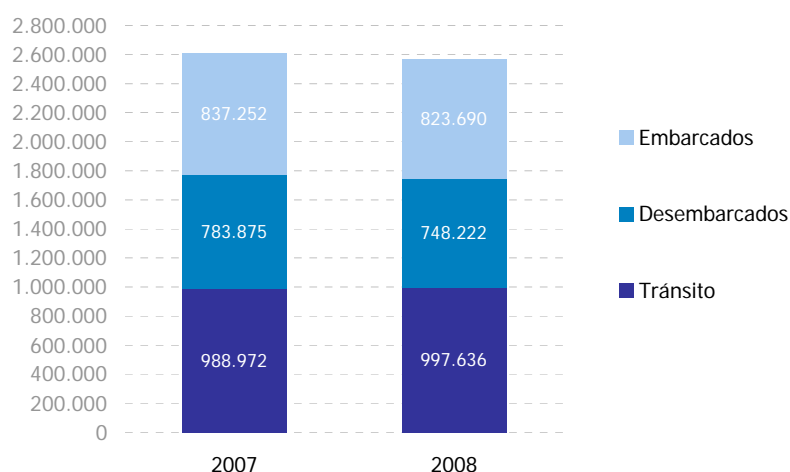
TRÁFICO DE CONTENEDORES

TEU

Tráfico de contenedores	Acumulado mensual 2007			Acumulado mensual 2008			Variación total %
	Cabotaje	Exterior	Total	Cabotaje	Exterior	Total	
Total tráfico	304.434	2.305.664	2.610.099	270.205	2.299.343	2.569.549	-1,55%
Entradas	156.800	1.147.835	1.304.635	137.332	1.148.424	1.285.756	-1,45%
Salidas	147.635	1.157.829	1.305.464	132.873	1.150.920	1.283.793	-1,66%

Detalle por navegación y operación	Acumulado mensual 2007			Acumulado mensual 2008			Variación total %
	Cabotaje	Exterior	Total	Cabotaje	Exterior	Total	
Embarque	147.613	689.639	837.252	132.796	690.895	823.690	-1,62%
Llenos	133.591	421.914	555.505	115.430	435.359	550.789	-0,85%
Vacios	14.022	267.725	281.747	17.366	255.536	272.902	-3,14%
Desembarque	148.658	635.217	783.875	129.688	618.534	748.222	-4,55%
Llenos	28.608	551.302	579.910	25.837	509.202	535.039	-7,74%
Vacios	120.051	83.915	203.965	103.852	109.332	213.184	4,52%
Tránsito	8.164	980.809	988.972	7.721	989.915	997.636	0,88%
Llenos	107	804.476	804.582	121	825.093	825.214	2,56%
Vacios	8.057	176.333	184.390	7.600	164.822	172.422	-6,49%
Total tráfico	304.434	2.305.664	2.610.099	270.205	2.299.343	2.569.549	-1,55%
Llenos	162.305	1.777.692	1.939.997	141.388	1.769.654	1.911.042	-1,49%
Vacios	142.130	527.973	670.102	128.818	529.689	658.507	-1,73%
% Vacíos	46,69%	22,90%	25,67%	47,67%	23,04%	25,63%	
% Tránsito	2,68%	42,54%	37,89%	2,86%	43,05%	38,83%	

Distribución tráfico según operación. (TEU)

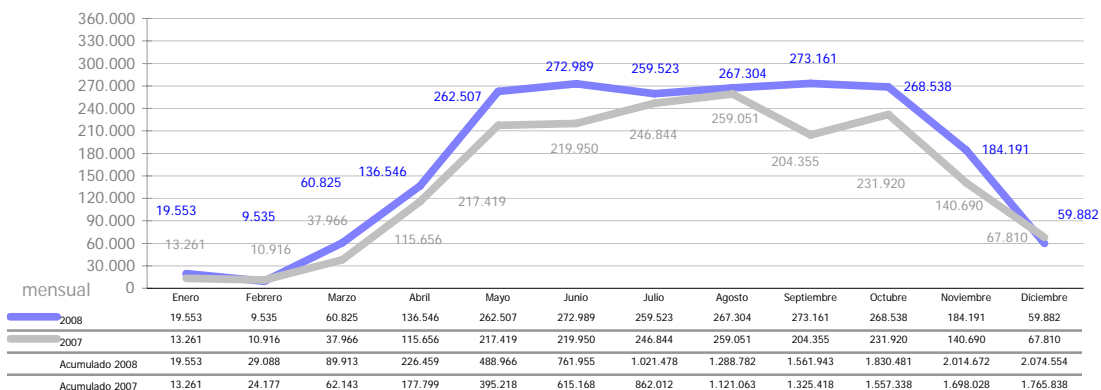


TRÁFICO DE PASAJEROS

Total tráfico de pasajeros (u)	Acumulado mensual		
	2007	2008	%
Total pasajeros	2.879.864	3.236.976	12,40%
Embarque	1.041.550	1.135.902	9,06%
Desembarque	1.048.905	1.178.017	12,31%
Tránsito	789.409	923.057	16,93%
Ferries línea regular	1.114.026	1.162.422	4,34%
Embarque	554.556	559.236	0,84%
Desembarque	559.470	603.186	7,81%
Cabotaje nacional	779.413	724.311	-7,07%
Embarque	401.531	369.204	-8,05%
Desembarque	377.882	355.107	-6,03%
Cabotaje comunitario	313.148	396.477	26,61%
Embarque	143.286	176.514	23,19%
Desembarque	169.862	219.963	29,50%
Otros ferries	21.465	41.634	93,96%
Embarque	9.739	13.518	38,80%
Desembarque	11.726	28.116	139,77%
Cruceros turísticos	1.765.838	2.074.554	17,48%
Embarque	486.994	576.666	18,41%
Desembarque	489.435	574.831	17,45%
Tránsito	789.409	923.057	16,93%

Total escalas de pasajeros (u)	Acumulado mensual		
	2007	2008	%
Total número de escalas	4.237	4.149	-2,08%
Ferries línea regular	3.417	3.257	-4,68%
Cruceros	820	892	8,78%

Evolución del tráfico de pasajeros en cruceros.

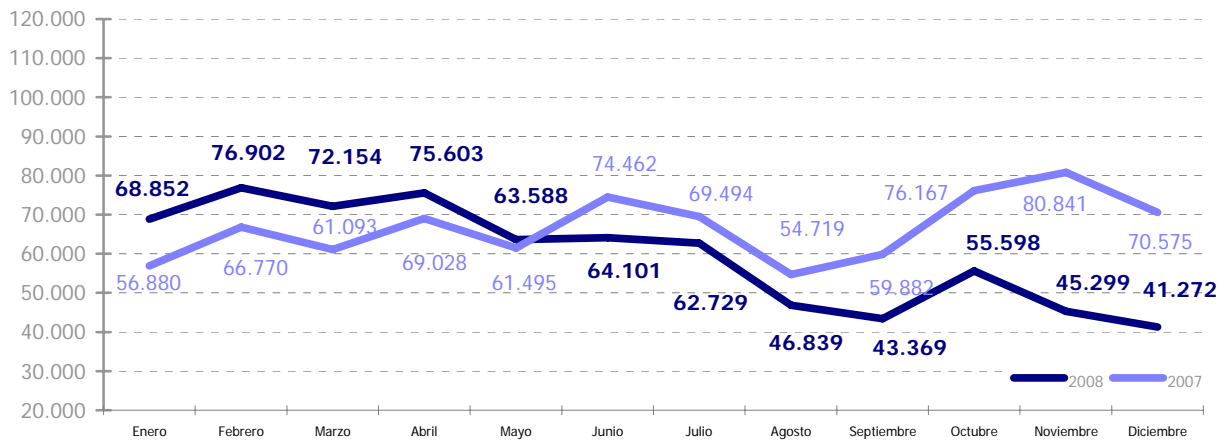


TRÁFICO DE AUTOMÓVILES

Total tráfico de automóviles (Unidades)	Acumulado mensual		
	2007	2008	%
Detalle por navegación y operación	801.406	716.306	-10,62%
Cabotaje	103.563	80.284	-22,48%
Carga	79.620	59.062	-25,82%
Descarga	23.942	21.222	-11,36%
Tránsito	1	0	-100,00%
Exterior	697.843	636.022	-8,86%
Carga	368.329	324.217	-11,98%
Descarga	145.117	118.917	-18,05%
Tránsito	184.397	192.888	4,60%

Tráfico mensual de automóviles (u)	Mensual		Acumulado		%	
	2007	2008	2007	2008	mensual	acumulado
Enero	56.880	68.852	56.880	68.852	21,05%	21,05%
Febrero	66.770	76.902	123.650	145.754	15,17%	17,88%
Marzo	61.093	72.154	184.743	217.908	18,11%	17,95%
Abril	69.028	75.603	253.771	293.511	9,53%	15,66%
Mayo	61.495	63.588	315.266	357.099	3,40%	13,27%
Junio	74.462	64.101	389.728	421.200	-13,91%	8,08%
Julio	69.494	62.729	459.222	483.929	-9,73%	5,38%
Agosto	54.719	46.839	513.941	530.768	-14,40%	3,27%
Septiembre	59.882	43.369	573.823	574.137	-27,58%	0,05%
Octubre	76.167	55.598	649.990	629.735	-27,01%	-3,12%
Noviembre	80.841	45.299	730.831	675.034	-43,97%	-7,63%
Diciembre	70.575	41.272	801.406	716.306	-41,52%	-10,62%

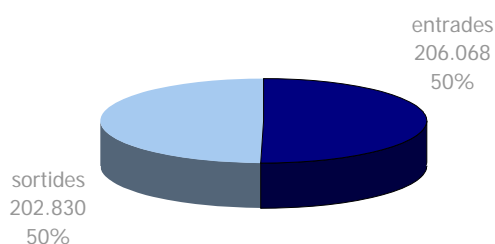
Evolución mensual del tráfico de automóviles.



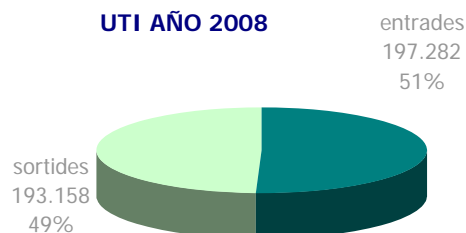
TRANSPORTE INTERMODAL

UTI * (u)	Acumulado mensual 2007			Acumulado mensual 2008			Variación total %
	Cabotaje	Exterior	Total	Cabotaje	Exterior	Total	
Total UTI por sentido	299.566	109.332	408.898	272.671	117.768	390.439	-4,51%
Entradas	150.007	56.061	206.068	136.973	60.308	197.281	-4,26%
Salidas	149.559	53.271	202.830	135.698	57.460	193.158	-4,77%
Tráfico de UTI por navegación y operación	Acumulado mensual 2007			Acumulado mensual 2008			Variación Total %
	Cabotaje	Exterior	Total	Cabotaje	Exterior	Total	%
Total	299.566	109.332	408.898	272.671	117.769	390.440	-4,51%
Llenos	180.519	101.868	282.387	166.370	110.852	277.222	-1,83%
Vacíos	119.047	7.464	126.511	106.301	6.917	113.218	-10,51%
Embarcados	149.542	53.269	202.811	135.639	57.424	193.064	-4,81%
Llenos	145.728	49.696	195.424	131.861	55.101	186.963	-4,33%
Vacíos	3.814	3.573	7.387	3.778	2.323	6.101	-17,41%
Desembarcados	149.951	56.061	206.012	136.921	60.308	197.229	-4,26%
Llenos	34.718	52.170	86.888	34.398	55.714	90.112	3,71%
Vacíos	115.233	3.891	119.124	102.523	4.594	107.117	-10,08%
Tránsito	73	2	75	111	37	148	97,33%
Llenos	73	2	75	111	37	148	97,33%
Vacíos	0	0	0	0	0	0	-

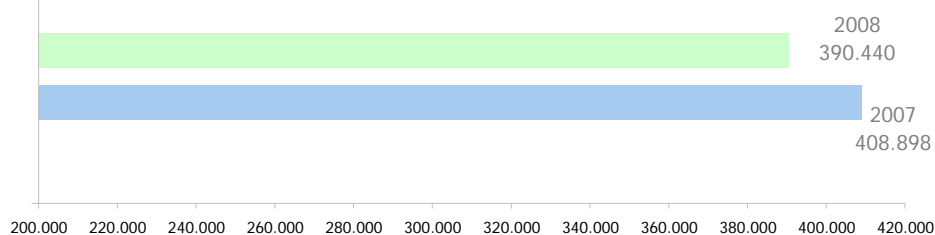
UTI AÑO 2007



UTI AÑO 2008



Total UTI.



UTI * : Se considera UTI a todo aquel medio de unitización, autopropulsado o no, que es utilizado, directa o indirectamente, como medio de transporte terrestre (ej. remolques, plataformas, camiones, furgones frigoríficos...). No se consideran incluidos los contenedores.

TRÁFICO DE BUQUES

Tráfico de buques	Acumulado mensual		
	2007	2008	%
Número	9.942	9.582	-3,62%
Arqueo	240.398.910	258.339.803	7,46%
Arqueo medio	24.180	26.961	11,50%

Tipo de buques	2007		Acumulado mensual 2008		%	
	Escalas	GT	Escalas	GT	Escalas	GT
Total	9.942	240.398.910	9.582	258.339.803	-3,62%	7,46%
Car-carrier	673	21.969.340	590	19.180.973	-12,33%	-12,69%
Carga (LO-LO)	1.071	5.088.194	704	3.880.366	-34,27%	-23,74%
Frigoríficos	50	609.049	27	352.802	-46,00%	-42,07%
Graneleros	183	2.669.621	190	2.408.508	3,83%	-9,78%
Pasaje	820	46.995.967	892	55.635.571	8,78%	18,38%
Petroleros	19	495.267	10	269.510	-47,37%	-45,58%
Portacontenedores	2.265	68.626.957	2.393	72.377.905	5,65%	5,47%
RO-RO	617	10.530.076	605	12.571.357	-1,94%	19,39%
Tanques	827	14.943.867	914	17.432.176	10,52%	16,65%
Transbordadores	3.417	68.470.572	3.257	74.230.635	-4,68%	8,41%

Tipo de buques (Acumulado 2007)	Cabotaje		Exterior	
	Escalas	GT	Escalas	GT
Total	3.137	53.290.218	6.445	205.049.585
Car-carrier	17	254.552	573	18.926.421
Carga (LO-LO)	48	295.750	656	3.584.616
Frigoríficos	0	0	27	352.802
Graneleros	52	167.533	138	2.240.975
Pasaje	9	250.338	883	55.385.233
Petroleros	0	0	10	269.510
Portacontenedores	194	2.738.933	2.199	69.638.972
RO-RO	268	3.752.218	337	8.819.139
Tanques	130	942.247	784	16.489.929
Transbordadores	2.419	44.888.647	838	29.341.988

Distribución según el tipo de buque.

