

“opinionway

LE FIGARO

LCI

Baromètre “opinionway”  FIDUCIAL

des élections régionales

Le Politoscope - Saison 4 Vague 4

29 octobre 2009

Toute publication totale ou partielle doit impérativement utiliser la mention complète suivante : « Baromètre OpinionWay – Fiducial pour Le Figaro / LCI » et aucune reprise de l'enquête ne pourra être dissociée de cet intitulé.

1

Enquête nationale



A

Méthodologie



Méthodologie

- ▶ Étude réalisée auprès d'un **échantillon de 966 personnes**, représentatif de la **population française âgée de 18 ans et plus et inscrite sur les listes électorales**.
- ▶ L'échantillon a été constitué selon la méthode des quotas, au regard des critères de sexe, d'âge, de catégorie socioprofessionnelle, de catégorie d'agglomération et de région de résidence.
- ▶ **Mode d'interrogation:** L'échantillon a été interrogé en ligne sur système Cawi (Computer Assisted Web Interview).
- ▶ **Dates de terrain:** les interviews ont été réalisées **du 27 au 29 octobre 2009**.
- ▶ Les intentions de vote ont été mesurées dans chacune des régions sur la base des candidatures connues à ce jour.
- ▶ OpinionWay rappelle par ailleurs que les résultats de ce sondage doivent être lus en tenant compte des marges d'incertitude : 2 à 3 points au plus pour un échantillon de 1000 répondants.



B

Résultats

“

a

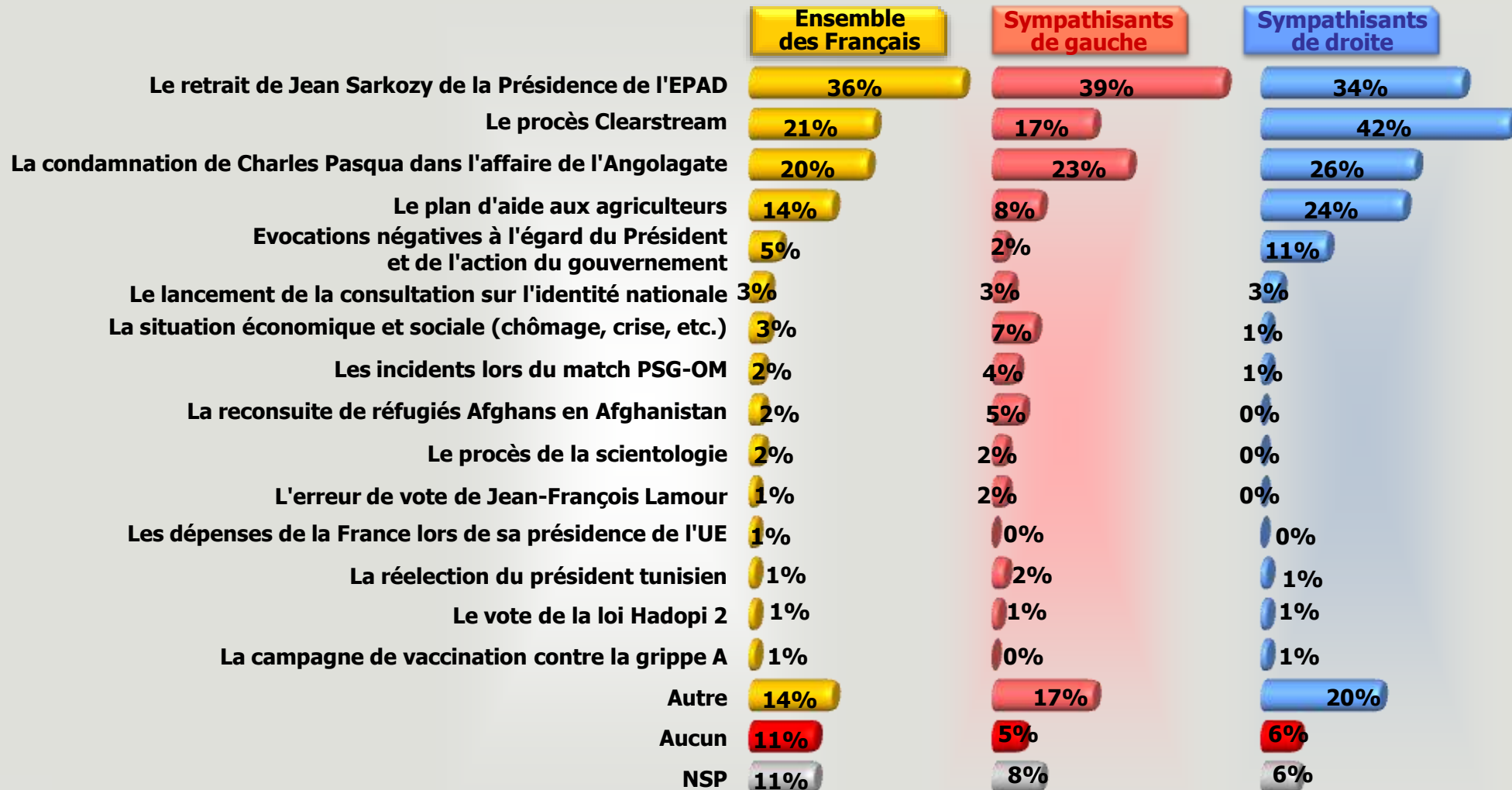
Les événements marquants de la semaine

“

Les événements marquants de la semaine

Evocations spontanées

Q : Quels sont les événements politiques qui vous ont le plus marqué cette semaine ?



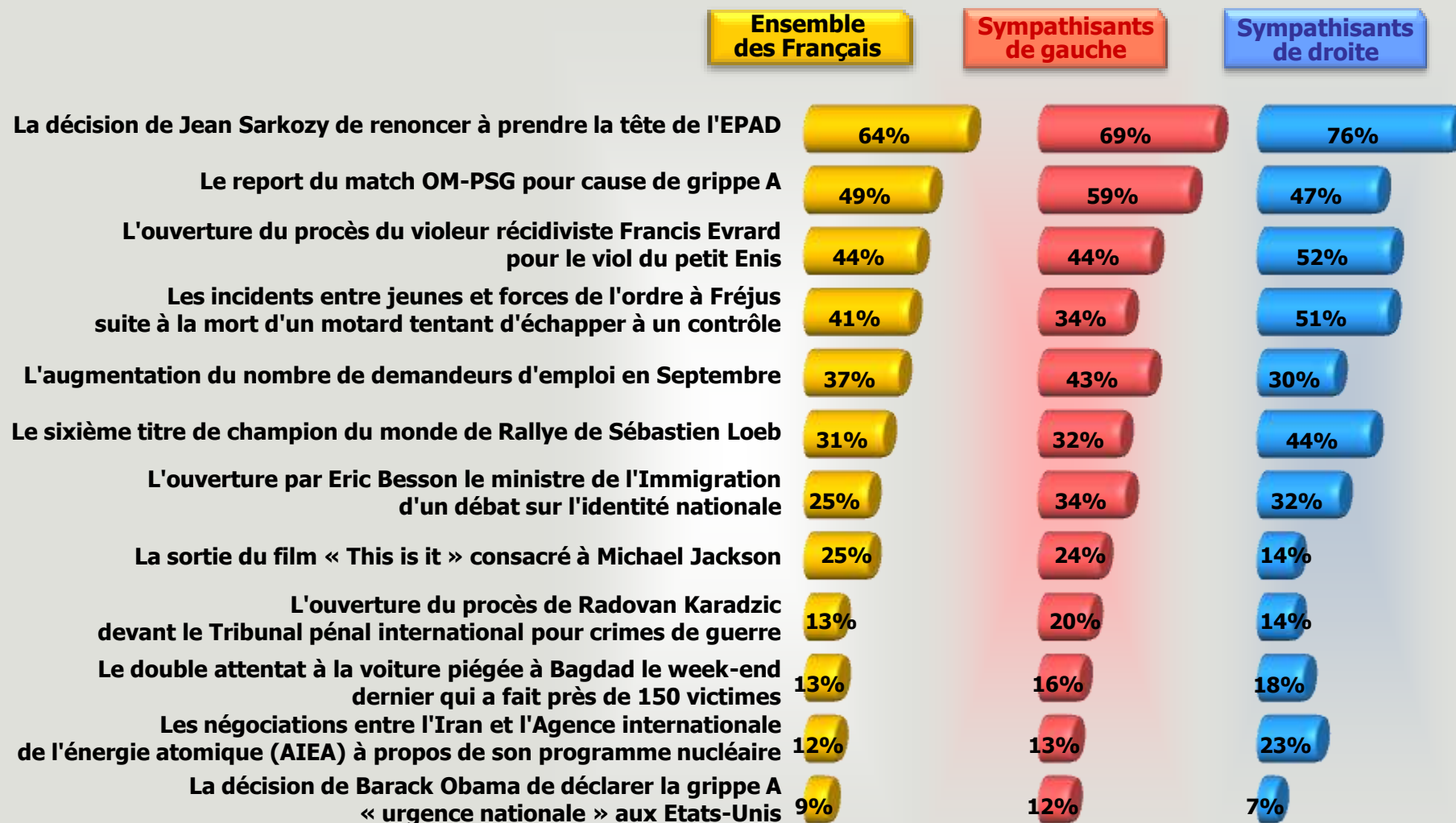
b

De quoi parlent les Français ?

“

De quoi parlent les Français cette semaine ?

Q : Parmi les évènements suivants, quels sont tous ceux dont vous avez parlé cette semaine avec votre entourage ?



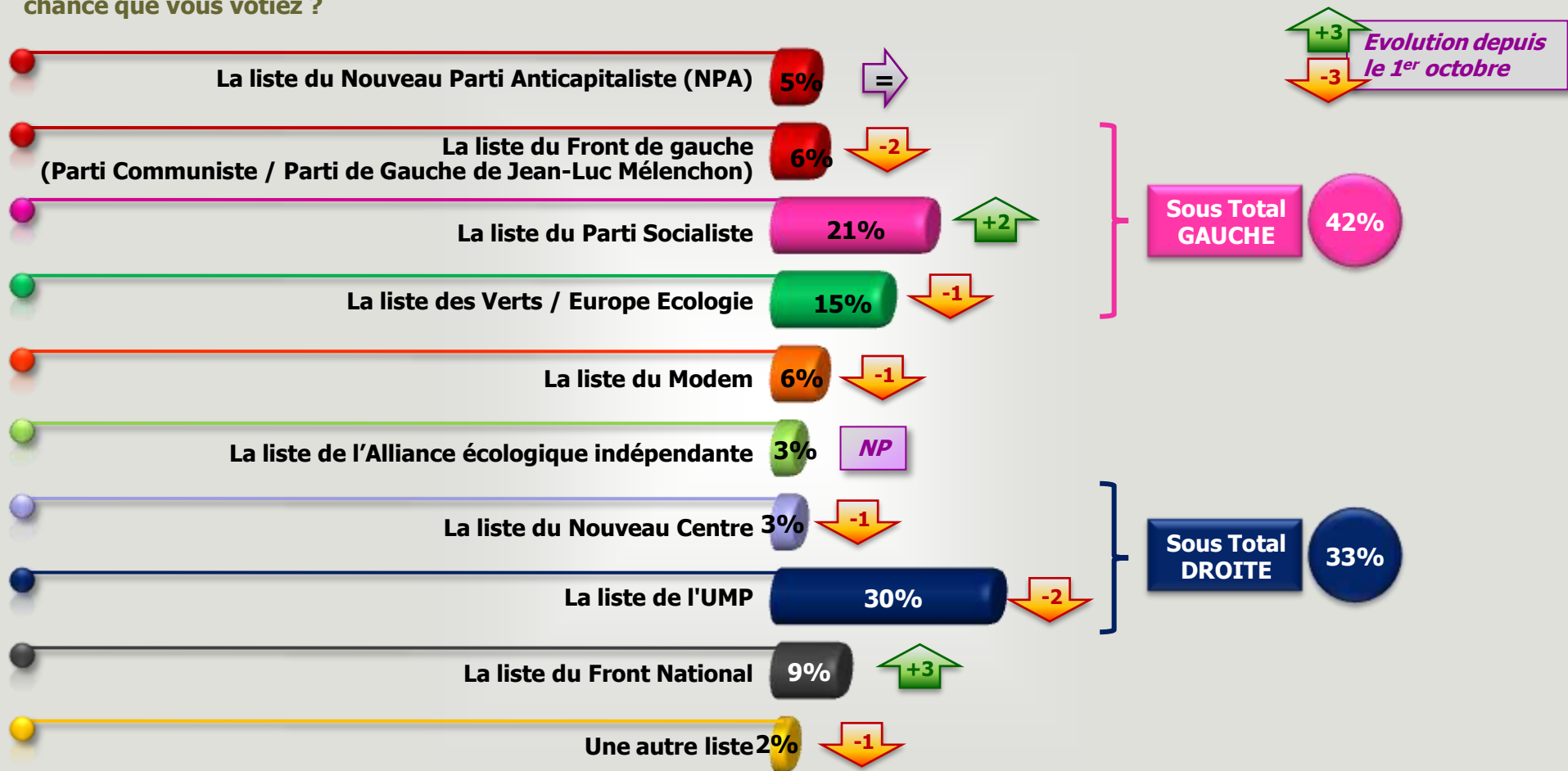


Intentions de vote aux régionales 2010



Intentions de vote aux régionales 2010

Q : Si le premier tour des élections régionales avait lieu dimanche prochain, pour laquelle des listes suivantes y aurait-il le plus de chance que vous votiez ?



Base : Afin de mesurer au plus juste les intentions de vote auprès des votants potentiels, les intentions de vote sont calculées sur la base des électeurs se déclarant certains d'aller voter, soit 58% des personnes interrogées.

N'expriment pas d'intentions de vote

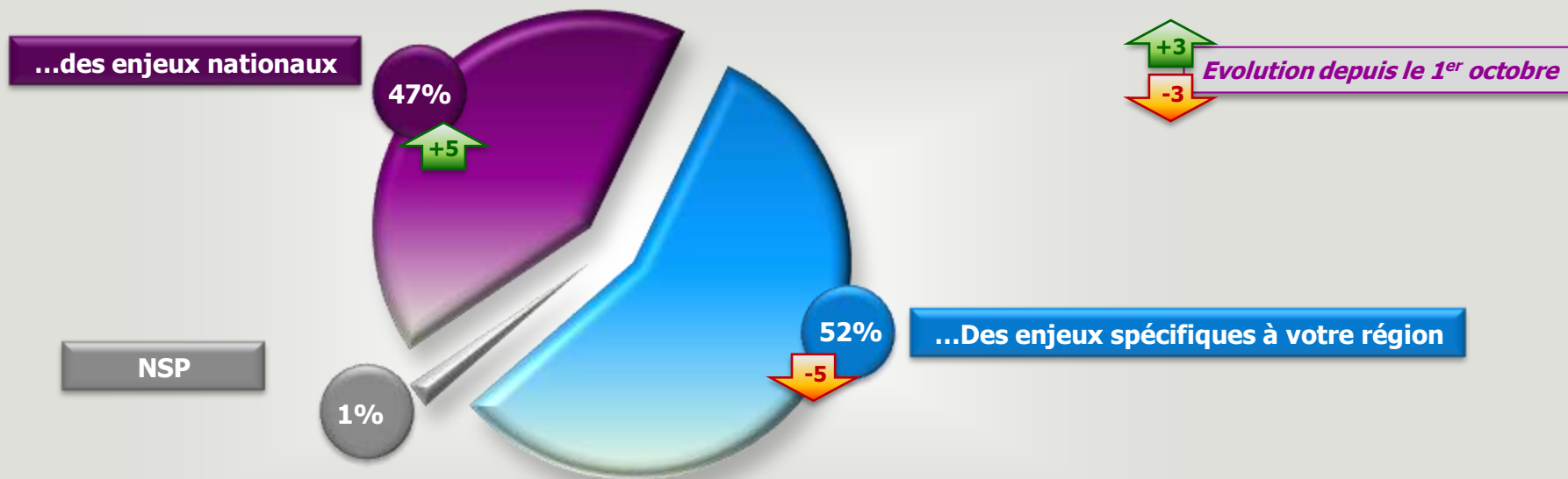
28%

+3



Enjeux nationaux vs enjeux locaux

Q : Au moment de voter aux élections régionales en mars prochain, vous voterez plutôt en fonction ... ?

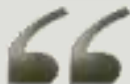


Intention de vote aux élections régionales

	Front de gauche	Parti Socialiste	Verts	Modem	UMP	FN
Enjeux nationaux	44%	38%	45%	46%	59%	77%
Enjeux locaux	56%	62%	55%	54%	41%	23%
NSP	-	-	-	-	-	-

Opinion selon la région de résidence

	Ile de France	Nord Ouest	Nord Est	Sud Ouest	Sud Est
Enjeux nationaux	47%	47%	50%	45%	45%
Enjeux locaux	51%	52%	48%	53%	54%
NSP	2%	1%	2%	2%	1%



2

Focus sur la région PACA

“

A

Méthodologie



Méthodologie

- ▶ Étude réalisée auprès d'un **échantillon de 1000 personnes**, représentatif de la **population de Provence Alpes Côte d'Azur, âgée de 18 ans et plus et inscrite sur les listes électorales.**
- ▶ L'échantillon a été constitué selon la méthode des quotas, au regard des critères de sexe, d'âge, de catégorie socioprofessionnelle, de catégorie d'agglomération et de département de résidence.
- ▶ **Mode d'interrogation:** L'échantillon a été interrogé par téléphone au domicile des personnes.
- ▶ **Dates de terrain:** les interviews ont été réalisées **du 26 au 28 octobre 2009.**
- ▶ OpinionWay rappelle par ailleurs que les résultats de ce sondage doivent être lus en tenant compte des marges d'incertitude : 2 à 3 points au plus pour un échantillon de 1000 répondants.



B

Résultats



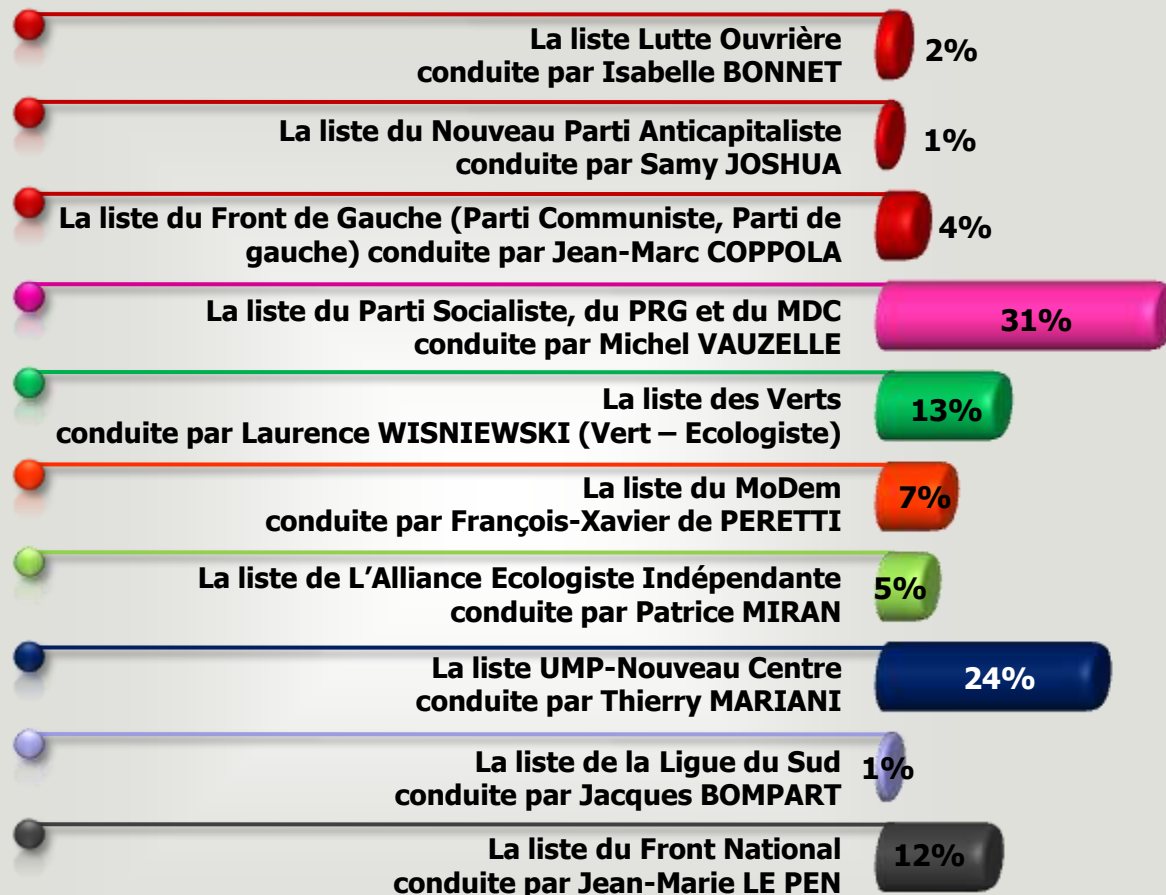
a

Intentions de vote au premier tour des élections régionales

“

Intentions de vote au premier tour des élections régionales en PACA

Q : Si le premier tour des élections régionales avait lieu dimanche prochain, pour laquelle des listes suivantes y aurait-il le plus de chance que vous votiez ?



Base : Afin de mesurer au plus juste les intentions de vote auprès des votants potentiels, les intentions de vote sont calculées sur la base des électeurs se déclarant certains d'aller voter, soit 50% des personnes interrogées.

N'expriment pas d'intentions de vote

21%

Intentions de vote au second tour des élections régionales

Hypothèse avec triangulaire FN



Intention de vote au second tour des élections régionales en PACA

Q : Au second tour des élections régionales, si vous aviez le choix entre les listes suivantes, pour laquelle y aurait-il le plus de chance que vous votiez ?



Base : Afin de mesurer au plus juste les intentions de vote auprès des votants potentiels, les intentions de vote sont calculées sur la base des électeurs se déclarant certains d'aller voter, soit 50% des personnes interrogées.

N'expriment pas d'intentions de vote

27%





Intentions de vote au second tour des élections régionales

Hypothèse duel



Intention de vote au second tour des élections régionales en PACA

Q : Et si vous aviez le choix entre les listes suivantes ?



Base : Afin de mesurer au plus juste les intentions de vote auprès des votants potentiels, les intentions de vote sont calculées sur la base des électeurs se déclarant certains d'aller voter, soit 50% des personnes interrogées.

N'expriment pas
d'intentions de vote

29%





FIDUCIAL, c'est le leader de l'offre de services aux entrepreneurs, artisans, commerçants et aux professions libérales.

Elle est présente dans près de 80 pays.

En France, **FIDUCIAL** emploie 5 900 collaborateurs au service de ses 200 000 clients, avec un chiffre d'affaires de 646 millions d'euros.

Avec ses 568 agences en France, **FIDUCIAL** propose son expertise dans les métiers du chiffre, du droit, du conseil financier, de l'informatique et du monde du bureau.

Pour plus d'informations consulter : www.fiducial.fr

