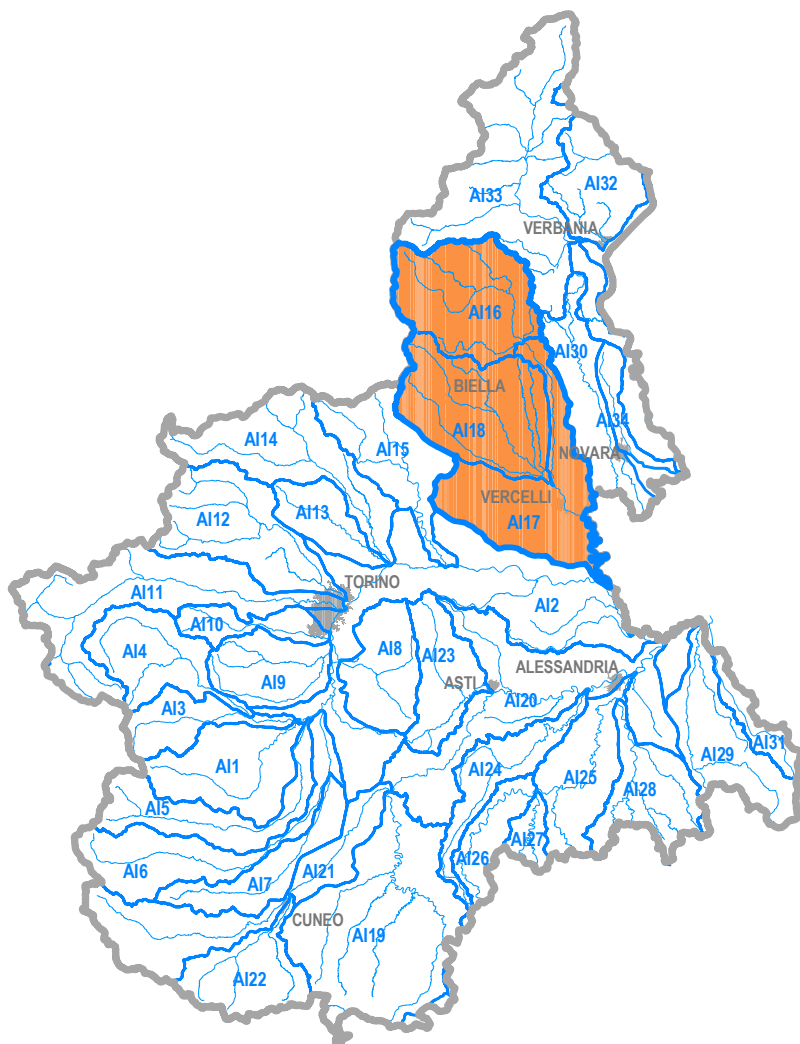





# PIANO DI TUTELA DELLE ACQUE




(D.C.R. n. 117-10731 del 13 marzo 2007)

REV. 03  
2007



**Inquadramento territoriale**

Sottobacino idrografico principale	Codice sezione di chiusura
	<p style="text-align: center;"><b>SEZIA</b></p> <p style="text-align: center;">3004-1</p>

Area idrografica	Codice sezione di chiusura	Sottobacino idrografico
	ALTO SESIA 519-3	SI
	BASSO SESIA 3004-1	NO
	CERVO 3023-7	SI

**Sottobacino idrografico principale: SESIA**

**Caratterizzazione fisiografica**

Sottobacino	Codice sezione PTA	Superficie totale [km <sup>2</sup> ]	Perimetro [km]	Orientamento prevalente	Quota (m s.m.)			pendenza media [%]
					max	min	media	
SEZIA A CAMPERTOGNO	505-1	172	63	SE	4.486	817	2.101	62,9
SEZIA A QUARONA	519-2	664	124	SE	4.486	388	1.543	58,4
MASTALLONE	517-1	151	61	SE	2.462	430	1.306	56,8
SERMENZA	511-1	132	51	SE	2.958	549	1.635	62,5
SESSERA A BORGOSERIA	530-1	189	69	SE	2.556	334	1.052	43,7
SESSERA A PORTULA	524-2	92	41	SE	2.556	496	1.348	52,1
SESSERA A PRAY	527-2	127	54	SE	2.556	400	1.161	44,8
STRONA DI VALDUGGIA	521-1	38	28	SO	1.143	322	638	25,6
SEZIA A BORGOSERIA	519-3	695	132	SE	4.486	337	1.501	57,2
SEZIA A SERRAVALLE SESIA	531-1	936	143	SE	4.486	311	1.360	52,6
SEZIA A ROMAGNANO	3023-1	985	155	SE	4.486	267	1.312	50,9
SEZIA A GHISLARENGO	3023-2	1.033	182	SE	4.486	194	1.262	48,6
SEZIA A VERCELLI	3023-3	2.128	223	SE	4.486	119	858	30,6
SEZIA A VERCELLI	3023-4	2.402	239	SE	4.486	115	780	27,2
SEZIA A MOTTA DEI CONTI	3023-6	2.728	260	SE	4.486	100	704	24,0
SEZIA CONFL. PO	3004-1	3.038	283	SE	4.486	94	648	21,7
CERVO CONFL. SESIA	3023-7	1.024	152	SE	2.536	126	500	14,5
CERVO A SAGLIANO MICCA	602-1	75	38	SE	2.536	582	1.492	56,1
CERVO A BIELLA (MONTE)	602-2	94	50	SE	2.536	423	1.336	49,7
CERVO A BIELLA	604-2	127	56	SE	2.536	344	1.276	46,0
CERVO A COSSATO	604-4	140	73	SE	2.536	222	1.185	42,2
CERVO A GIFFLENGA	3024-3	325	98	SE	2.536	174	767	27,4
ELVO A CASANOVA ELVO	3026-3	283	96	SE	2.533	151	589	15,9
ELVO A MONGRANDO	702-2	43	38	SE	2.533	327	1.282	42,3
ELVO A OCCHIEPPO INF.	702-1	39	34	SE	2.533	373	1.359	45,5
ELVO A SALUSSOLA	3026-1	207	64	SE	2.533	222	717	20,8
ELVO ALLA CONFL.	3024-1	300	107	SE	2.533	136	565	15,0
MARCHIAZZA A QUINTO VERCELLESE	3024-8	118	67	SE	617	136	230	2,9
MARCHIAZZA A ROVASENDA	3024-7	25	32	SE	617	218	323	8,3
ROVASENDA A ROVASENDA	3024-4	38	39	SE	723	212	365	13,9
ROVASENDA A VILLARBOIT	3024-5	54	61	SE	723	156	312	10,2
ROVASENDA ALLA CONFL.	3024-6	149	73	SE	723	141	247	5,1
STRONA A CAMANDONA	605-1	15	19	SE	1.584	566	914	32,8
STRONA A COSSATO	612-2	95	44	SE	1.591	228	571	21,6
STRONA CONFL. CERVO	613-1	102	49	SE	1.591	205	551	20,5

**Caratterizzazione climatica/meteorologica**

Sottobacino	Afflusso medio annuo [mm]	Temperatura media annua [°C]	Evapotraspirazione potenziale media annua [mm]
SESA A BORGOSIESIA	1.566	6	375
SESA A CAMPERTOGNO	1.181	2	
SESA A QUARONA	1.559	6	365
MASTALLONE	1.887	7	453
SERMENZA	1.535	5	322
SESSERA A BORGOSIESIA	1.616	9	534
SESSERA A PORTULA	1.602	7	439
SESSERA A PRAY	1.573	8	494
STRONA DI VALDUGGIA	1.672	11	655
SESA A SERRAVALLE SESIA	1.581	7	422
SESA A ROMAGNANO	1.577	7	434
SESA A GHISLARENGO	1.553	7	445
SESA A VERCELLI	1.369	10	563
SESA A VERCELLI	1.327	10	584
SESA A MOTTA DEI CONTI	1.273	10	605
SESA CONFL. PO	1.234	11	620
CERVO CONFL. SESIA	1.219	11	688
CERVO A SAGLIANO MICCA	1.622	6	371
CERVO A BIELLA (MONTE)	1.583	7	417
CERVO A BIELLA	1.607	7	458
CERVO A COSSATO	1.557	8	483
CERVO A GIFFLENGA	1.346	10	610
ELVO A CASANOVA ELVO	1.269	11	664
ELVO A MONGRANDO	1.653	7	454
ELVO A OCCHIEPPO INF.	1.688	7	432
ELVO A SALUSSOLA	1.319	10	627
ELVO ALLA CONFL.	1.243	11	671
MARCHIAZZA A QUINTO VERCELLESE	1.058	13	772
MARCHIAZZA A ROVASENDA	1.268	12	745
ROVASENDA A ROVASENDA	1.344	12	733
ROVASENDA A VILLARBOIT	1.234	12	749
ROVASENDA ALLA CONFL	1.130	12	767
STRONA A CAMANDONA	1.374	9	575
STRONA A COSSATO	1.204	11	673
STRONA CONFL.CERVO	1.195	11	679

**Corsi d'acqua principali**

Corpo idrico	Lunghezza asta [km]	Pendenza media asta [%]	Densità drenaggio [km/km <sup>2</sup> ]	Designazione ex D.Lgs. 152/99
SEZIA A CAMPERTOGNO	20	9,5	2,61	Significativo
SEZIA A QUARONA	49	4,7	2,75	
SEZIA A BORGOSESIA	56	4,2	2,71	
MASTALLONE	25	6,8	2,77	--
SERMENZA	19	9,3	2,94	--
SESSERA A BORGOSESIA	32	5,1	2,87	Interesse ambientale
SESSERA A PORTULA	21	7,1	2,78	
SESSERA A PRAY	26	6,1	2,82	
STRONA DI VALDUGGIA	12	5,6	2,6	Interesse ambientale, potenzialmente influente
SEZIA A SERRAVALLE SESIA	60	3,9	2,73	Significativo
SEZIA A ROMAGNANO	68	3,5	2,76	
SEZIA A GHISLARENGO	80	3,1	2,73	
SEZIA A VERCELLI	103	2,5	2,48	
SEZIA A VERCELLI	108	2,4	2,4	
SEZIA A MOTTA DEI CONTI	131	2,0	2,35	
SEZIA CONFL. PO	140	1,8	2,28	
CERVO A SAGLIANO MICCA	13	9,5	3,13	Significativo
CERVO A BIELLA (MONTE)	19	7,6	2,87	
CERVO A BIELLA	23	6,6	2,68	
CERVO A COSSATO	32	5,2	2,5	
CERVO A GIFFLENGA	41	4,1	2,36	
CERVO CONFL. SESIA	56	3,3	2,24	
ELVO A CASANOVA ELVO	45	4,0	2,09	
ELVO A MONGRANDO	16	9,9	2,27	
ELVO A OCCHIEPPO INF.	14	11,3	2,39	
ELVO A SALUSSOLA	28	6,1	2,09	
ELVO ALLA CONFL.	52	3,5	2,1	
MARCHIAZZA A QUINTO VERCELLESE	34	1,2	2,3	Interesse ambientale
MARCHIAZZA A ROVA SENDA	15	2,2	2,77	
ROVA SENDA A ROVA SENDA	18	13,2	2,76	Interesse ambientale
ROVA SENDA A VILLARBOIT	28	1,0	2,72	
ROVA SENDA ALLA CONFL.	32	0,9	2,4	
STRONA A CAMANDONA	6	10,2	1,96	Interesse ambientale, potenzialmente influente
STRONA A COSSATO	20	4,4	2,22	
STRONA CONFL.CERVO	23	4,0	2,16	

**Consistenza reti di monitoraggio ambientale**

Corpo idrico	Numero stazioni
Corsi d'acqua naturali (monitoraggio manuale)	31
Corsi d'acqua naturali (monitoraggio automatico)	10
Laghi (monitoraggio ex D.Lgs. 152/99)	0
Canali	7
Acque sotterranee (monitoraggio manuale)	168
Acque sotterranee (monitoraggio automatico)	30