



Intentions de vote aux élections régionales

Vague n°3 (9 et 10 mars)



francetélévisions



Le Monde

tns sofres

logica

Fiche Technique

→ Sondage TNS Sofres / Logica effectué pour :



- **Dates de réalisation** : les 9 et 10 mars 2010
- Échantillon national de **1000 personnes** représentatif de l'ensemble de la population âgée de **18 ans et plus**, interrogées par téléphone par le réseau des enquêteurs de TNS Sofres.
- Méthode des quotas (sexe, âge, profession du chef de ménage PCS) et stratification par région et catégorie d'agglomération.

Les intentions de vote aux élections régionales ont été recueillies :

- sur la base des configurations de candidatures définitives
- avec indication dans chaque région du nom des têtes de listes.

TNS Sofres rappelle que la notice du sondage est consultable auprès de la Commission des sondages.



Intentions de vote aux élections régionales

Vague n°3 , vendredi 12 mars

Vague n°2 réalisée les 1^{er} et 2 mars, publiée le 4 mars

Vague n°1 réalisée les 1^{er} et 2 février, publiée le 4 février

TNS Sofres

Brice TEINTURIER
Carine MARCÉ
Guillaume PETIT
Marie-Colombe AFOTA

France Télévisions

Radio France

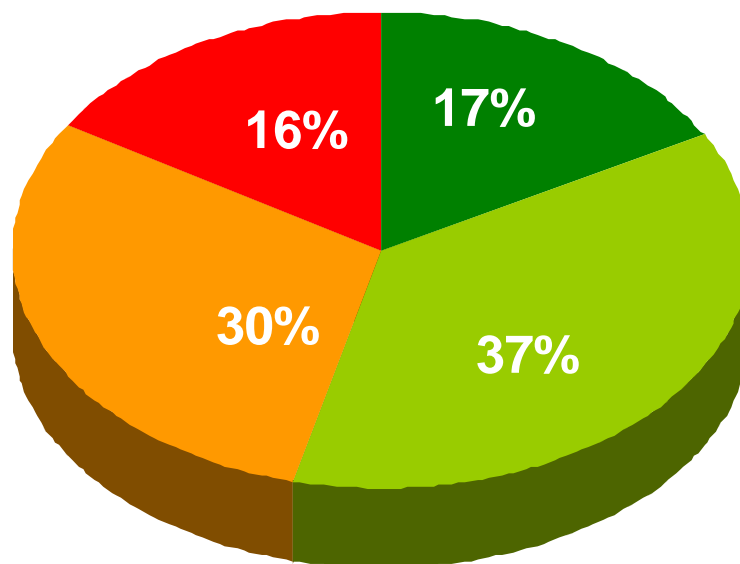
Le Monde

19PB14 | © TNS

L'intérêt pour les élections régionales

Vous intéressez-vous aux élections régionales qui ont lieu les 14 et 21 mars : **beaucoup**, **assez**, **peu** ou **pas du tout** ?

Total Non
↓ **46%**
- 5 / vague 2*

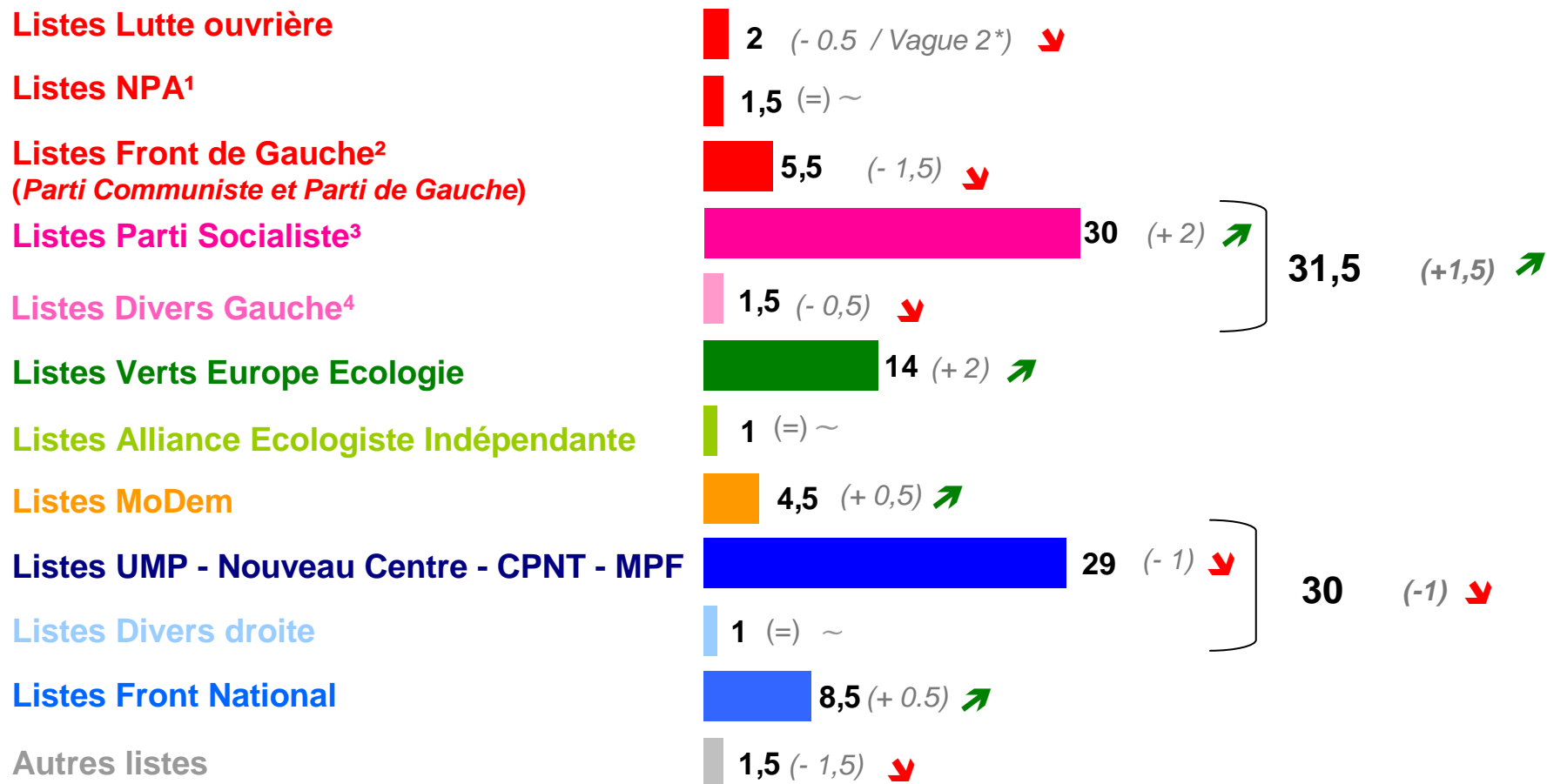


Total Oui
↗ **54%**
+ 5 / vague 2*

* Vague 2 : 1^{er} et 2 mars 2010

Les intentions de vote aux élections régionales

Sur 100 suffrages exprimés



N'ont pas exprimé d'intention de vote : 22 %

1 Ainsi que les listes d'union NPA/ Parti de Gauche en Bourgogne, Champagne-Ardenne et Basse-Normandie.

2 Ainsi que les listes d'union Front de Gauche / NPA en Pays de la Loire, Limousin et Languedoc-Roussillon et PG / PCF dissidents en Bretagne.

3 Ainsi que les listes d'union PS / PC en Bourgogne, Champagne-Ardenne, Lorraine, Basse-Normandie, Bretagne.

4 Liste conduite par G.Frêche en Languedoc-Roussillon, liste conduite par P.Giacobbi en Corse et autres listes divers gauche.

* Vague 2 : 1^{er} et 2 mars 2010

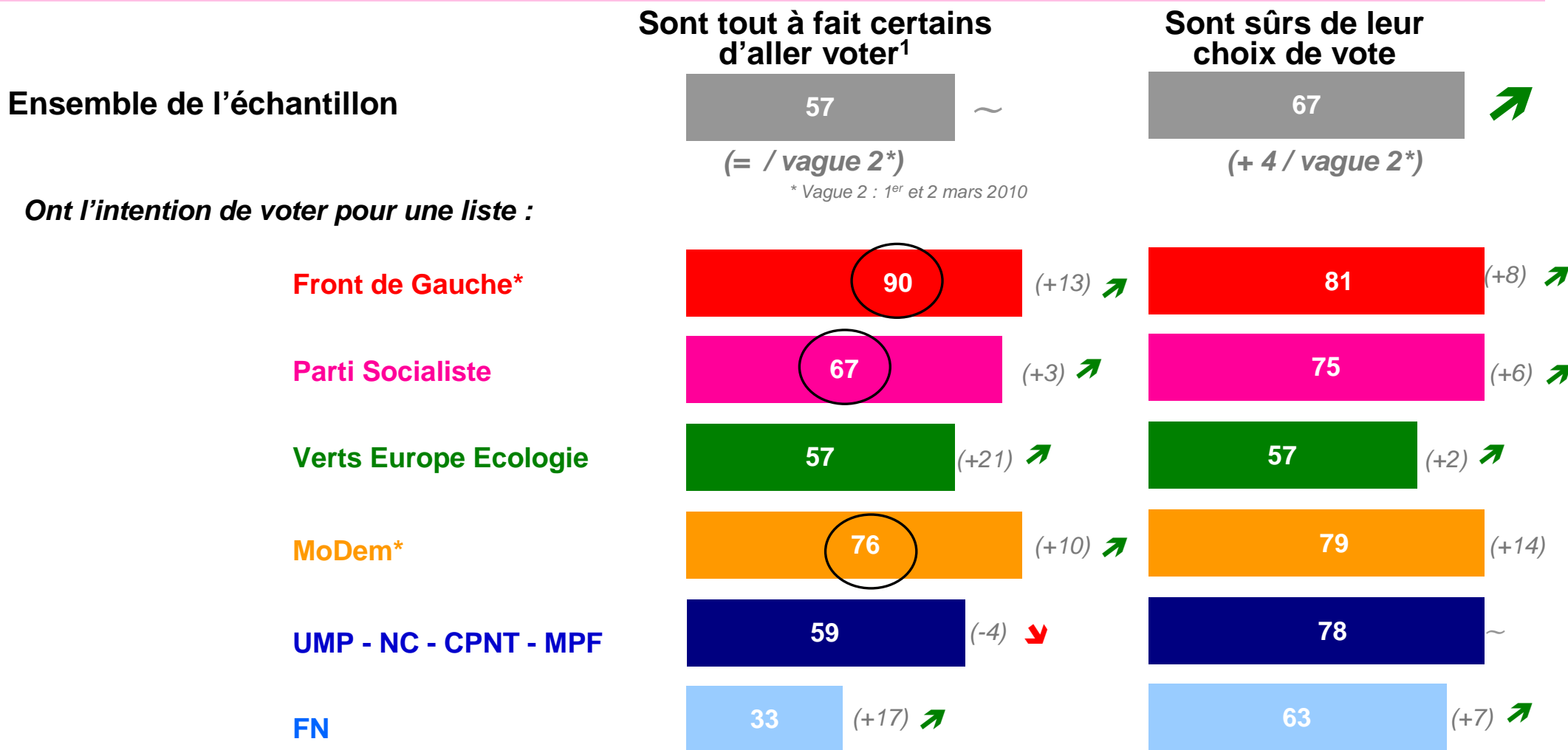
Intentions de vote aux élections régionales >



La détermination des électeurs

1- Dans quelle mesure êtes-vous décidé à aller voter au premier tour des élections régionales qui aura lieu ce dimanche ?

2- Êtes-vous sûr de votre choix ou pourriez-vous changer d'avis ?



(1) Cet indicateur ne vise pas à prédire l'abstention. Il est à considérer de manière relative, c'est-à-dire qu'il a pour but de mesurer et comparer le niveau de mobilisation des différents électorats potentiels.

(*) En raison de la faiblesse des effectifs, les résultats sont à interpréter avec prudence.

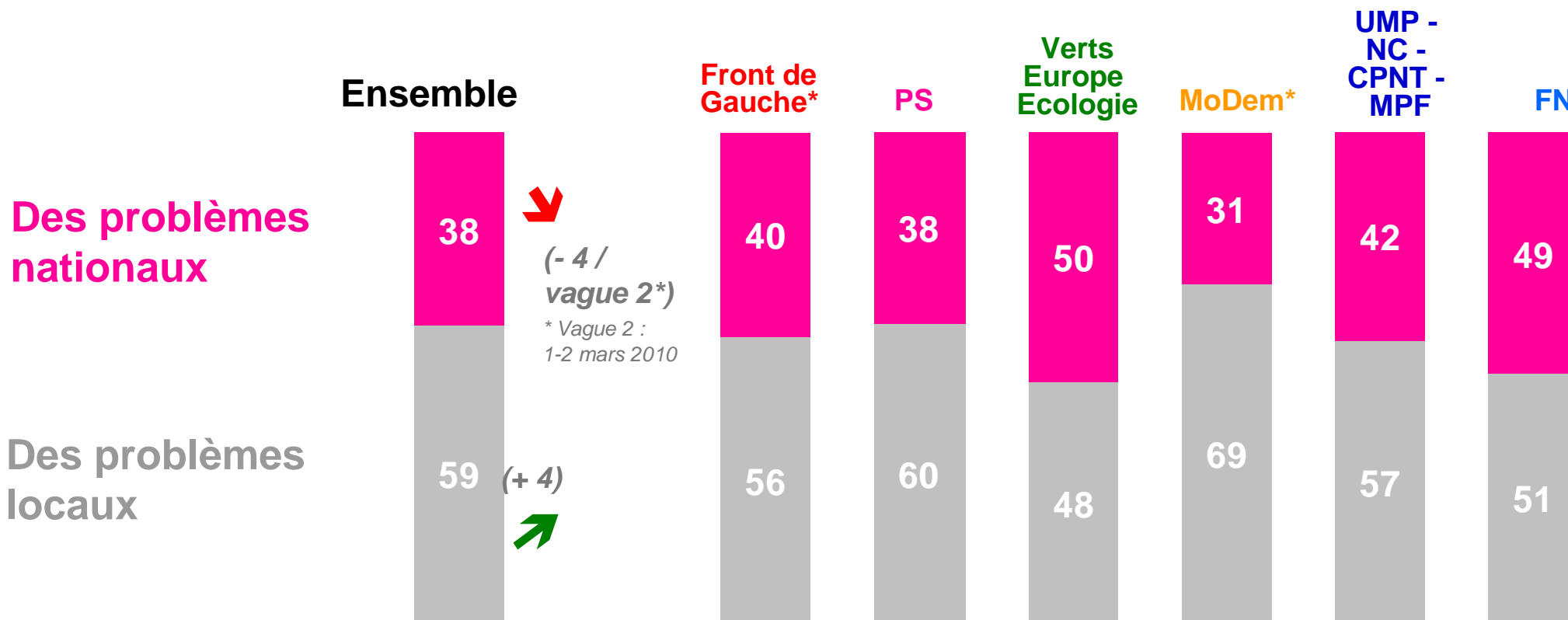
Intentions de vote aux élections régionales >



Les enjeux du vote : national ou local ?

Au moment de voter, est-ce que vous vous déterminerez surtout en fonction :

Intentions de vote au 1^{er} tour des élections régionales :



(*) En raison de la faiblesse des effectifs, les résultats sont à interpréter avec prudence.

Intentions de vote aux élections régionales >

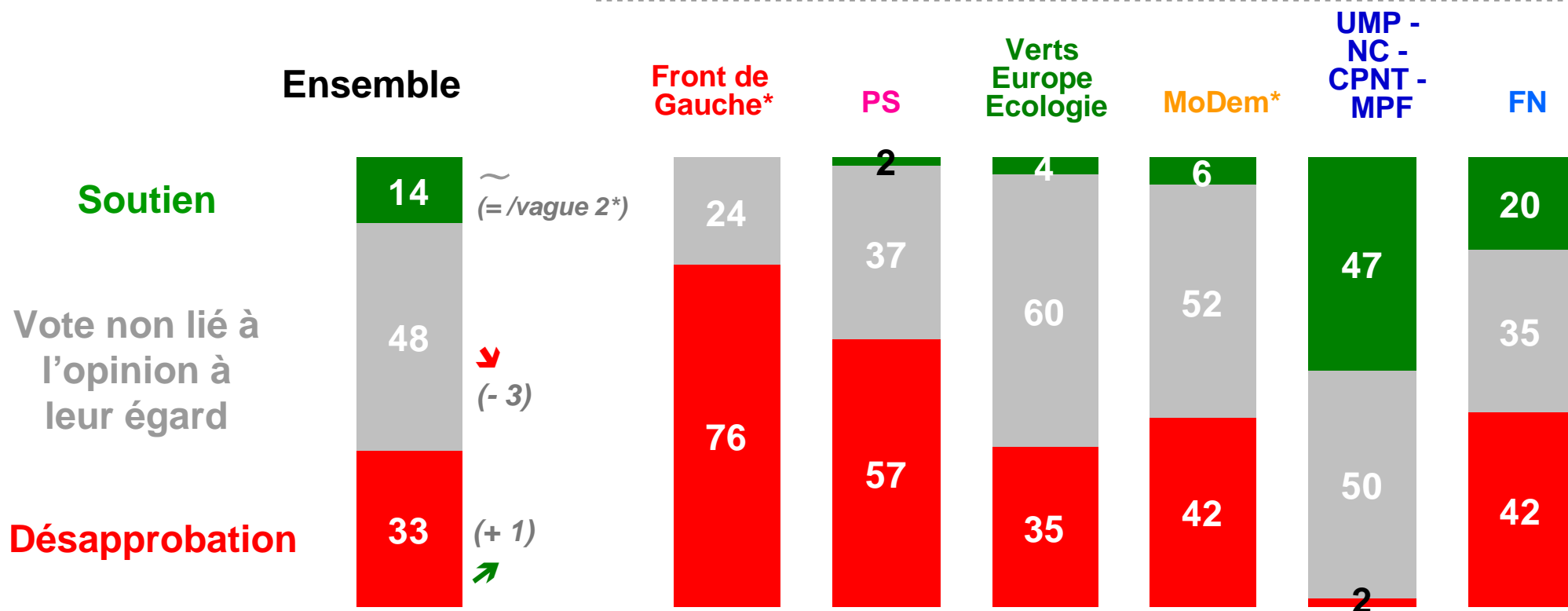


Les motivations du vote

Avez-vous l'intention lors de ces élections régionales :

- d'exprimer votre **soutien** au gouvernement actuel et à Nicolas Sarkozy,
- d'exprimer votre **désapprobation** à l'égard du gouvernement actuel et de Nicolas Sarkozy,
- ou bien **voire opinion à leur égard** n'aura pas d'influence dans votre vote ?

Intentions de vote au 1^{er} tour des élections régionales :



* Vague 2 :
1^{er} et 2 mars 2010

(*) En raison de la faiblesse des effectifs, les résultats sont à interpréter avec prudence.

Intentions de vote aux élections régionales >



L'impact supposé sur les régions et sur la France

Pensez-vous que le résultat des élections régionales peut avoir un impact sur la situation...

■ OUI ■ NON

Dans votre région

En France

Ensemble de l'échantillon :



Ont l'intention de voter :

Front de Gauche*



Parti socialiste



Verts Europe Ecologie



MoDem*



UMP - NC - CPNT - MPF



Front national



(*) En raison de la faiblesse des effectifs, les résultats sont à interpréter avec prudence.

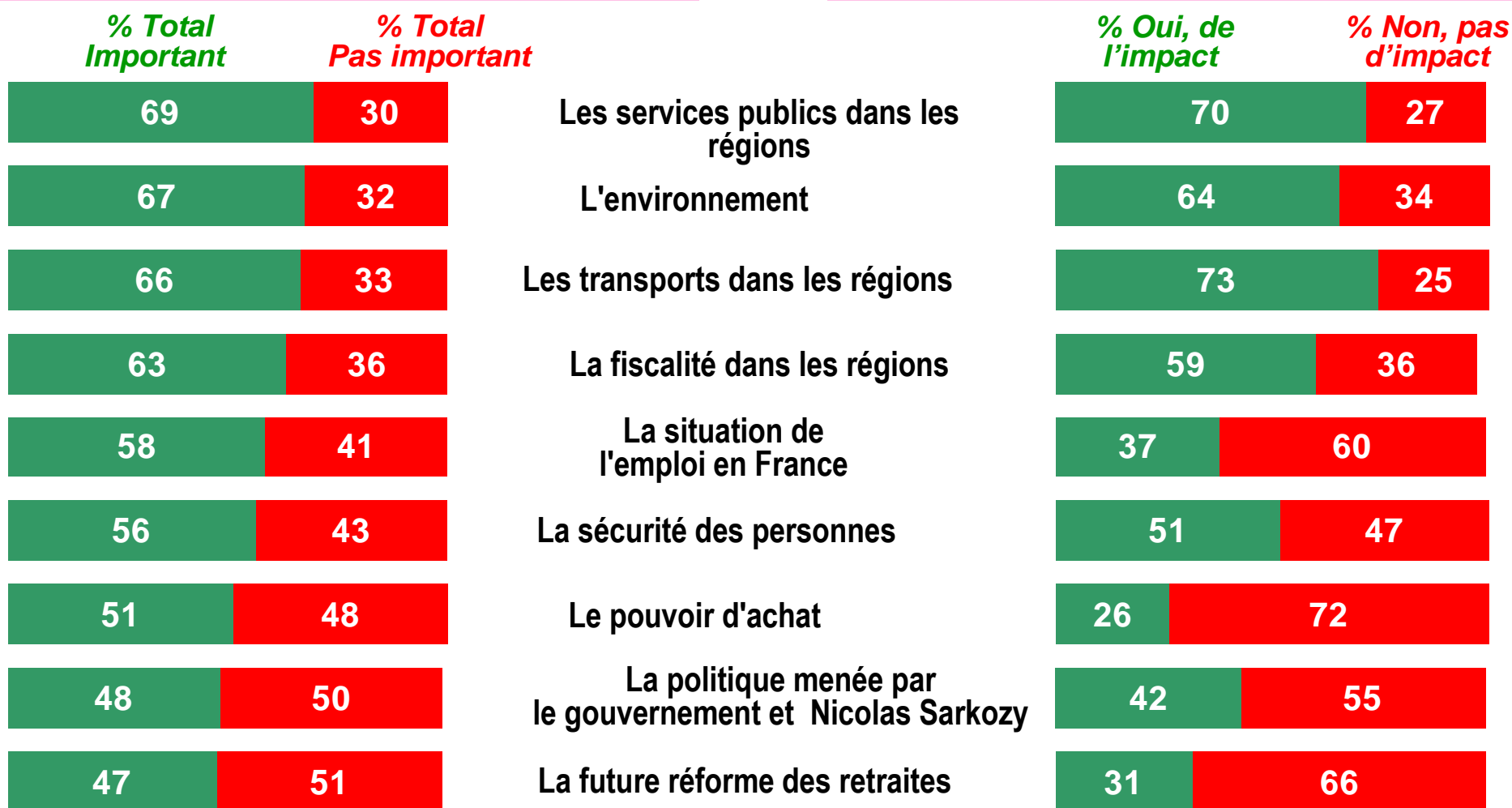
Intentions de vote aux élections régionales >



Le poids de certains thèmes dans le vote des électeurs vs l'impact supposé des résultats dans ces domaines

Pour chacun de ces thèmes, aura-t-il beaucoup d'importance, assez d'importance, peu d'importance ou pas du tout d'importance dans votre vote de dimanche ?

Pensez-vous que le résultat des élections régionales peut avoir un impact dans chacun des domaines suivants ?

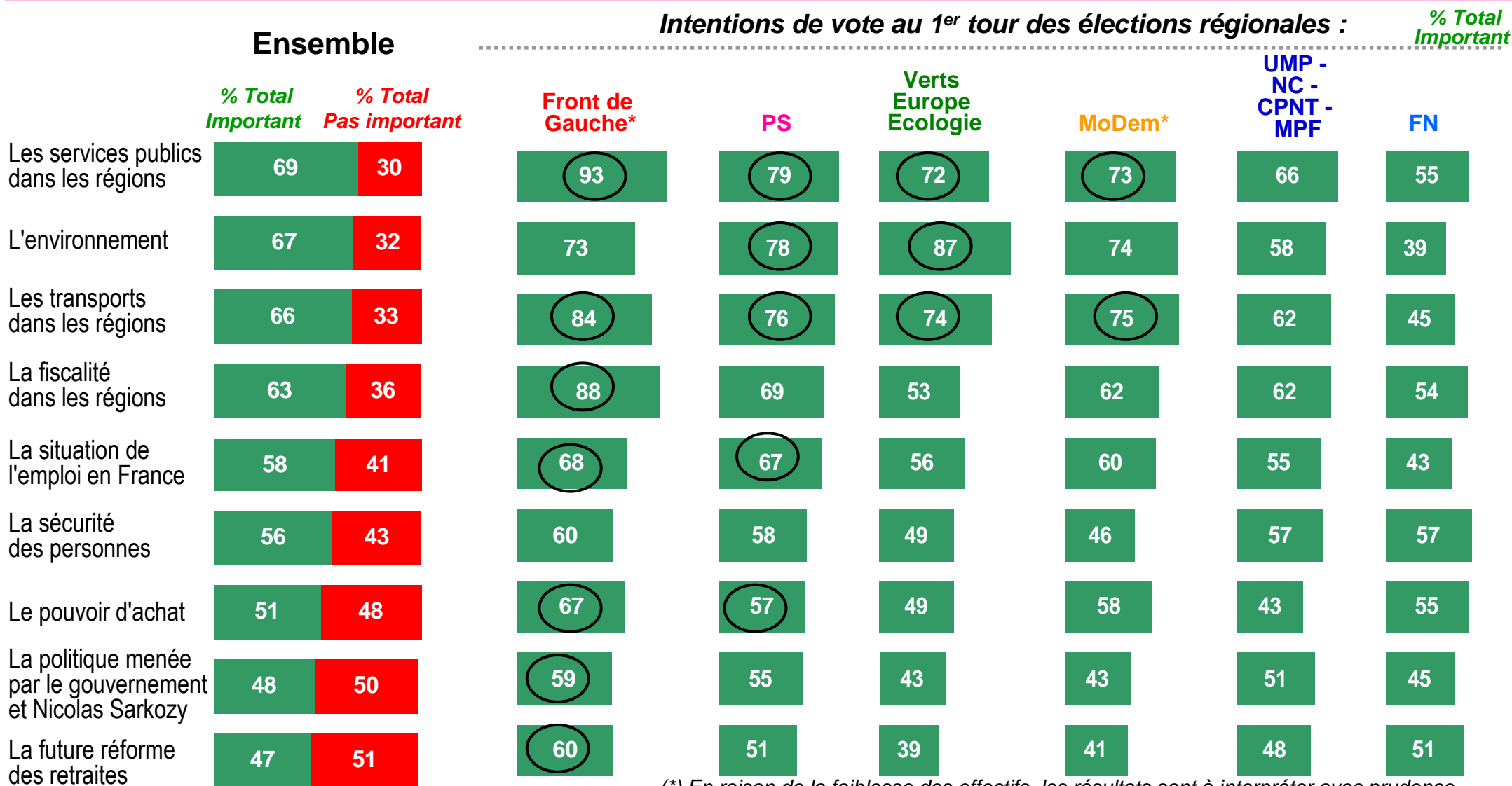


Intentions de vote aux élections régionales >



Le poids de certains thèmes dans le vote des électeurs

Pour chacun de ces thèmes, aura-t-il beaucoup d'importance, assez d'importance, peu d'importance ou pas du tout d'importance dans votre vote de dimanche ?



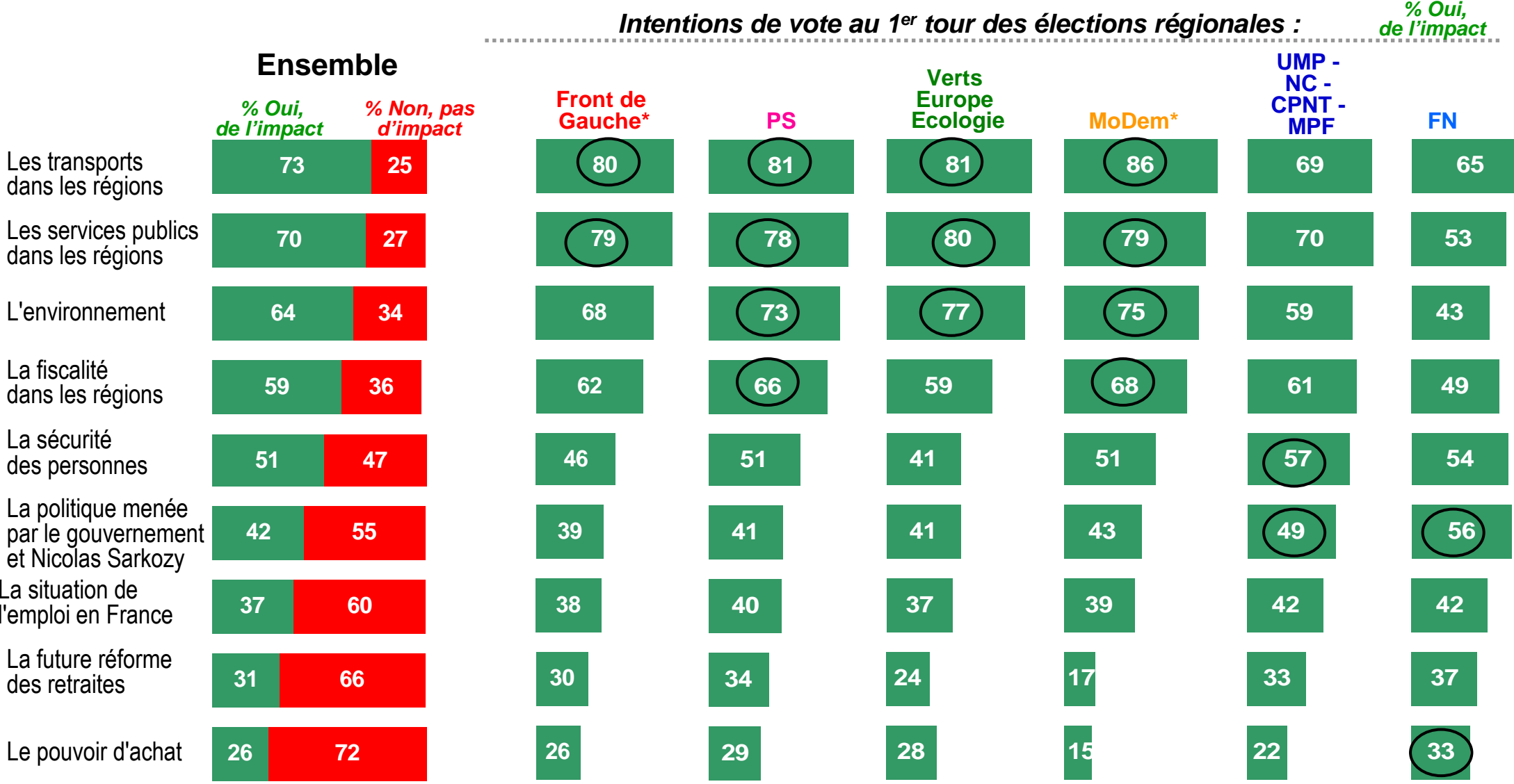
(*) En raison de la faiblesse des effectifs, les résultats sont à interpréter avec prudence.

Intentions de vote aux élections régionales >



L'impact supposé des résultats sur différents domaines

Pensez-vous que le résultat des élections régionales peut avoir un impact dans chacun des domaines suivants ?

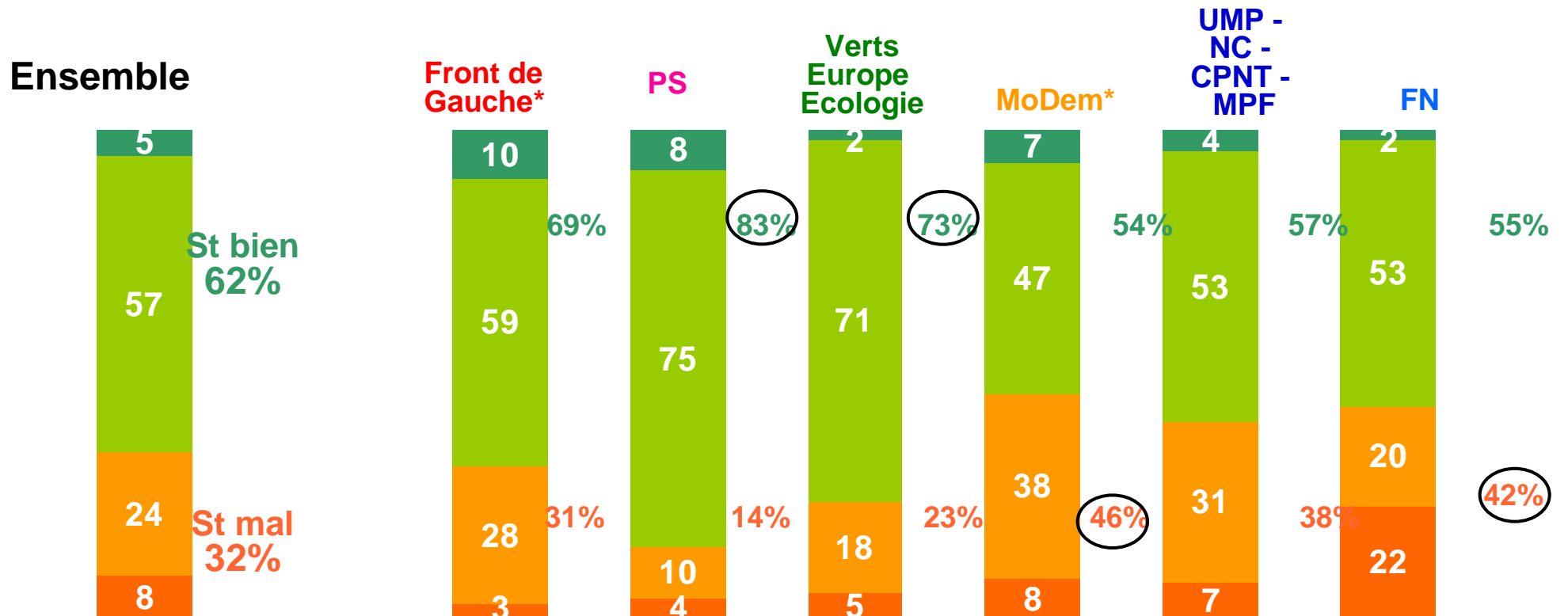


(*) En raison de la faiblesse des effectifs, les résultats sont à interpréter avec prudence.

Le jugement sur l'utilisation des impôts locaux

Dans votre région, diriez-vous que le Conseil Régional utilise l'argent des impôts locaux **très bien**, **plutôt bien**, **plutôt mal** ou **très mal** ?

Intentions de vote au 1^{er} tour des élections régionales :



(*) En raison de la faiblesse des effectifs, les résultats sont à interpréter avec prudence.

Intentions de vote aux élections régionales >



Logica, notre partenaire pour les études publiées



A propos de Logica, acteur majeur en conseil, technologies & externalisation, et partenaire des études publiées de TNS Sofres :

Logica est l'entreprise du service en business et technologie. Elle réunit 39 000 collaborateurs. Elle propose conseil en management, intégration de technologies et externalisation à ses clients du monde entier, dont les plus grandes entreprises en Europe.

Depuis septembre 2008, **Logica s'associe à l'ensemble des sondages d'opinion** réalisés par TNS Sofres, pour participer, en tant qu'entreprise citoyenne, à l'information et à la sensibilisation de tous les Français quant aux grands enjeux de société. Elections présidentielles, municipales, européennes, et maintenant régionales, Logica accompagne également TNS Sofres pour toutes les grandes échéances électorales. Logica est notamment concepteur et opérateur de la chaîne d'estimation des résultats de TNS Sofres.