

DISTRICTE 6. EL PLA DEL REAL

La informació recopilada en este document és una descripció de les principals característiques d'este districte, tenint en compte els canvis en les delimitacions territorials aprovades en el Ple de l'Ajuntament de 31/01/2003. Tota la informació arreglada pot ampliar-se en les diferents publicacions de l'Oficina recopilades a la nostra pàgina web www.valencia.es/estadistica. També està disponible en esta adreça un plànol del districte amb els barris i seccions que el conformen, dins de la secció de "Cartografia bàsica".

La información recopilada en este documento es una descripción de las principales características de este distrito, teniendo en cuenta los cambios en las delimitaciones territoriales aprobada en el Pleno del Ayuntamiento de 31/01/2003. Toda la información recogida puede ampliarse en las diferentes publicaciones de la Oficina recopiladas en nuestra página web www.valencia.es/estadistica. También está disponible en esta dirección un plano del distrito y de las secciones que lo conforman, dentro de la sección de "Cartografía básica".

1. Dades Socio-Demogràfiques.

1. Datos Socio-Demográficos.

1.1. Evolució de la població 1981-2009

1.1. Evolución de la población 1981-2009

	1981	1986	1991	1996	2007	2008	2009	Var 81/09	Var 08/09
Total	29.804	27.912	31.545	30.401	31.369	31.547	31.536	5,81%	0,0%

1.2. Superfície i densitat de població. 2009

1.2. Superficie y densidad de población. 2009

	Sup. Total (en Hectàrees)	Població	Densitat de població
Total	169,3	31.536	186,30

1.3. Població per sexe i edat (grans grups). 2009

1.3. Población por sexo y edad (grandes grupos). 2009

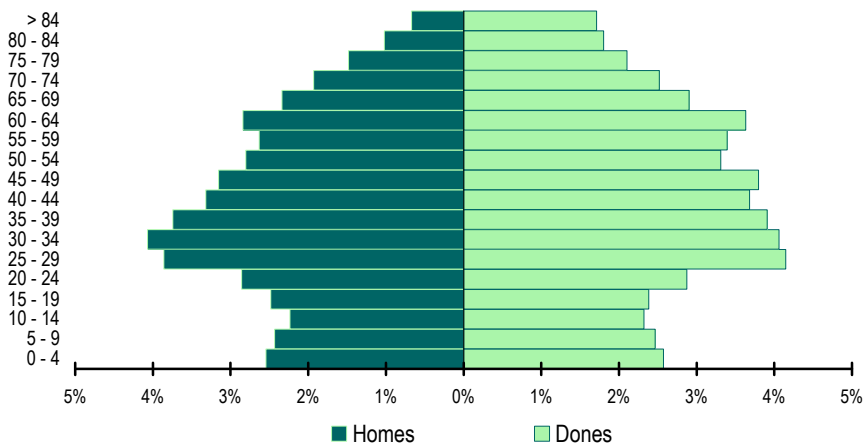
	Total	0-15	16-64	65 i més
Total	31.536	4.886	20.823	5.827
Homes	14.636	2.425	9.865	2.346
Dones	16.900	2.461	10.958	3.481

1.4. Població per sexe i edat (grups de 5 anys). 2009

1.4. Población por sexo y edad (grupos de 5 años). 2009

	0-4	5-9	10-14	15-19	20-24	25-29	30-34	35-39	40-44
Total	1.614	1.545	1.437	1.535	1.807	2.525	2.563	2.413	2.208
Homes	802	767	705	783	901	1.217	1.283	1.180	1.047
Dones	812	778	732	752	906	1.308	1.280	1.233	1.161
	45-49	50-54	55-59	60-64	65-69	70-74	75-79	80-84	>84
Total	2.193	1.928	1.900	2.041	1.652	1.403	1.130	891	751
Homes	995	884	830	896	737	609	467	322	211
Dones	1.198	1.044	1.070	1.145	915	794	663	569	540

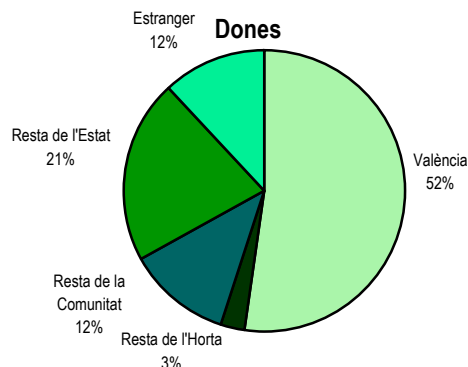
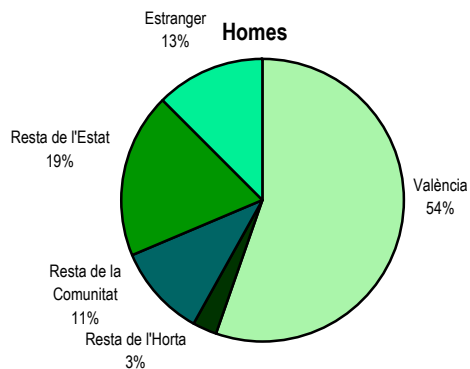
ESTRUCTURA D'EDAT I SEXE.



1.5. Població segons lloc de naixement i sexe. 2009

1.5. Población según lugar de nacimiento y sexo. 2009

	Total	València	Resta de l'Horta	Resta de la Comunitat	Resta de l'Estat	Estranger
Total	31.536	16.901	873	3.565	6.334	3.863
Homes	14.636	8.075	415	1.557	2.749	1.840
Dones	16.900	8.826	458	2.008	3.585	2.023



1.6. Població segons lloc de naixement. 2009

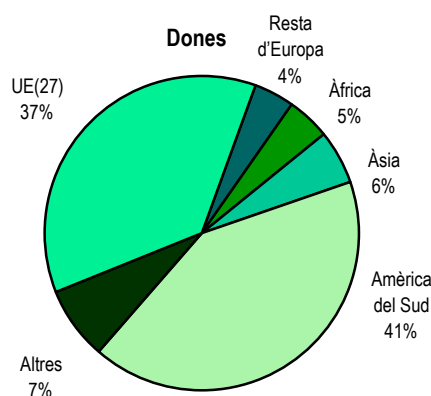
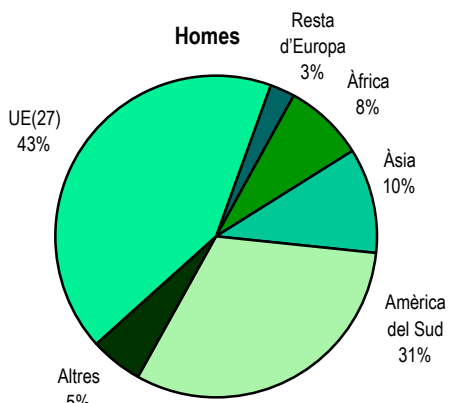
1.6. Población según lugar de nacimiento. 2009

	Total	%		Total	%
València	16.901	53,6	Resta de l'Estat per Comunitats	6.334	20,1
Resta de l'Horta	873	2,8	Castella - La Manxa	1.198	3,8
Resta de la Comunitat per Comarques	3.565	11,3	Andalusia	835	2,6
la Ribera Alta	489	1,6	Aragó	658	2,1
la Plana d'Utiel - Requena	185	0,6	Madrid	1.006	3,2
els Serrans	111	0,4	Castella i Lleó	619	2,0
la Safor	394	1,2	Catalunya	469	1,5
el Camp del Túria	127	0,4	Resta de Comunitats	1.549	4,9
la Costera	171	0,5	Estranger	3.863	12,2
l'Alt Palància	123	0,4			
la Ribera Baixa	169	0,5			
l'Alacantí	192	0,6			
Resta de Comarques	1.604	5,1			

1.7. Població estrangera per sexe i nacionalitat, per continents. 2009

1.7. Población extranjera por sexo según nacionalidad, por continentes. 2009

	Total	UE(27)	Resta d'Europa	Àfrica	Amèrica del Nord	Amèrica Central	Amèrica del Sud	Àsia	Oceania i Altres
Total	3.143	1.238	105	197	82	119	1.152	249	1
Homes	1.524	643	39	123	38	44	477	159	1
Dones	1.619	595	66	74	44	75	675	90	0



1.8. Població en habitatges familiars de 10 i més anys per sexe i estudis realitzats. 2001

1.8. Población en viviendas familiares de 10 y más años por sexo y estudios realizados. 2001

	Total	Analfabets	Sense estudis	Primer grau	ESO, EGB, Batxillerat Elemental	Batxillerat Superior	FP Grau Mitjà	FP Grau Superior	Diplomatura	Llicenciatura	Doctorat
Total	26.818	232	1.005	3.756	3.645	4.954	749	1.027	3.630	6.912	908
Homes	12.435	83	311	1.506	1.437	2.415	320	531	1.614	3.608	610
Dones	14.383	149	694	2.250	2.208	2.539	429	496	2.016	3.304	298

1.9. Població en habitatges familiars de 16 i més anys per sexe i relació amb l'activitat econòmica. 2001

1.9. Población en viviendas familiares por sexo de 16 y más años por sexo y relación con la actividad económica. 2001

	Total	Actius	Ocupats	Desocupats buscant primer treball	Desocupats que han treballat abans	Inactius
Total	25.200	13.722	12.268	410	1.044	11.478
Homes	11.597	7.348	6.678	195	475	4.249
Dones	13.603	6.374	5.590	215	569	7.229

1.10. Població en habitatges familiars de 16 i més anys ocupada, per sexe i l'activitat de l'establiment. 2001

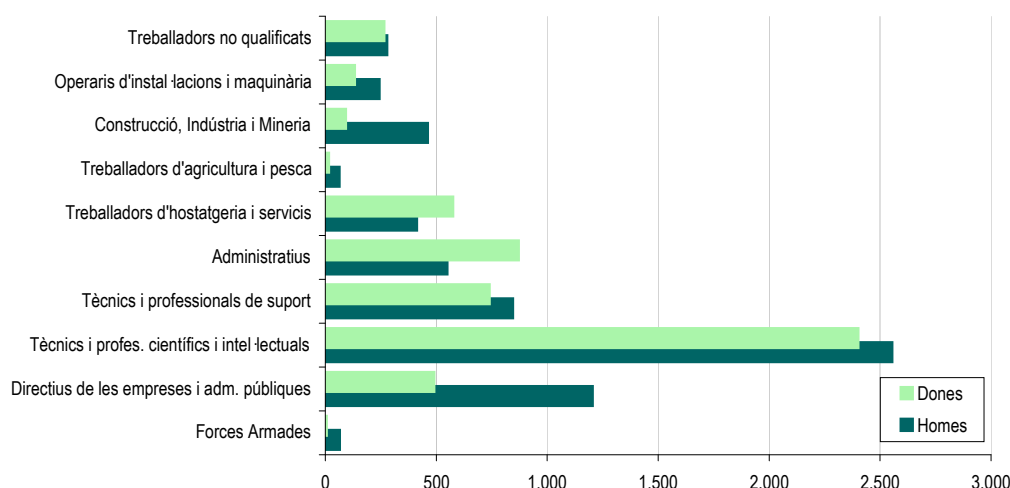
1.10. Población en viviendas familiares de 16 y más años ocupada, por sexo y la actividad del establecimiento. 2001

	Total	Agricultura i pesca	Indústria	Construcció	Servicis
Total	12.268	161	1.361	629	10.117
Homes	6.678	113	956	508	5.101
Dones	5.590	48	405	121	5.016

1.11. Població en habitatges familiars de 16 i més anys ocupada, per sexe i professió. 2001

1.11. Población en viviendas familiares de 16 y más años ocupada, por sexo i profesión. 2001

	Total	Forces Armades	Directius empre. i adm. púb.	Tècnics prof.	Tècnics prof. de suport	Administratius	Hostatgeria i servicis	Agricult. i pesca	Construc. Indust. i Minería	Instal·lacions i maquinària	Treballadors no qualificats
Total	12.268	71	1.695	4.956	1.585	1.420	987	79	554	377	544
Homes	6.678	65	1.205	2.555	845	549	412	63	461	244	279
Dones	5.590	6	490	2.401	740	871	575	16	93	133	265

Població en habitatges familiars de 16 i més anys ocupada segons professió**1.12. Població en habitatges familiars de 16 i més anys ocupada, per sexe i situació professional. 2001**

1.12. Población en viviendas familiares de 16 y más años ocupada, por sexo i situación profesional. 2001

	Total	Empresari o professional amb personal	Empresari o professional sense personal	Empleats fixes o indefinits	Empleats eventuais	Ajuda familiar	Altres
Total	12.268	1.350	1.195	7.310	2.350	37	26
Homes	6.678	973	715	3.907	1.052	16	15
Dones	5.590	377	480	3.403	1.298	21	11

1.13. Població en habitatges familiars de 16 i més anys per estat civil i sexe. 2001

1.13. Población en viviendas familiares de 16 y más años por estado civil y sexo. 2001

	Total	Fadrins	Casats	Vidus	Separats	Divorciats
Total	25.200	9.393	12.761	1.942	583	521
Homes	11.597	4.626	6.287	280	227	177
Dones	13.603	4.767	6.474	1.662	356	344

1.14. Població en habitatges familiars segons coneixement del valencià i sexe. 2001

1.14. Población en viviendas familiares según conocimiento del valenciano y sexo. 2001

	Total	No l'entén	L'entén però no el parla	L'entén i llig però no el parla	El parla	El parla i llig	El parla, llig i escriu
Total	29.427	3.616	7.610	5.681	1.077	5.196	6.247
Homes	13.751	1.649	3.257	2.635	473	2.701	3.036
Dones	15.676	1.967	4.353	3.046	604	2.495	3.211

1.15. Nombre de fulls i persones. 2009

1.15. Número de hojas y personas. 2009

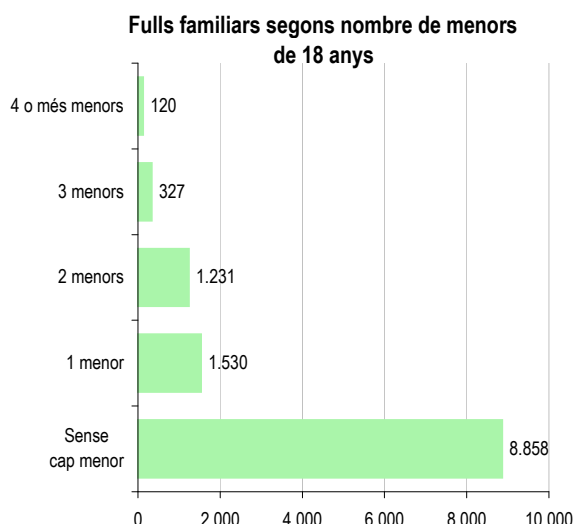
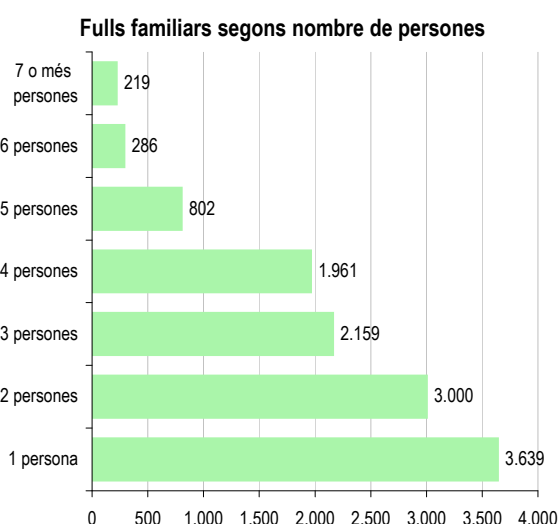
Total fulls	Total persones	Fulls familiars	Persones en fulls familiars	Mitjana de persones en fulls familiar	Fulls col·lectius	Persones en fulls col·lectius
12.078	31.536	12.066	31.427	2,60	12	109

1.16. Nombre de fulls familiars segons nombre de persones i de menors de 18 anys. 2009

1.16. Número de hojas familiares según número de personas y de menores de 18 años. 2009

1 persona	2 persones	3 persones	4 persones	5 persones	6 persones	7 o més persones
3.639	3.000	2.159	1.961	802	286	219

Cap menor	1 menor	2 menors	3 menors	4 menors	5 menors	6 o més menors
8.858	1.530	1.231	327	88	24	8

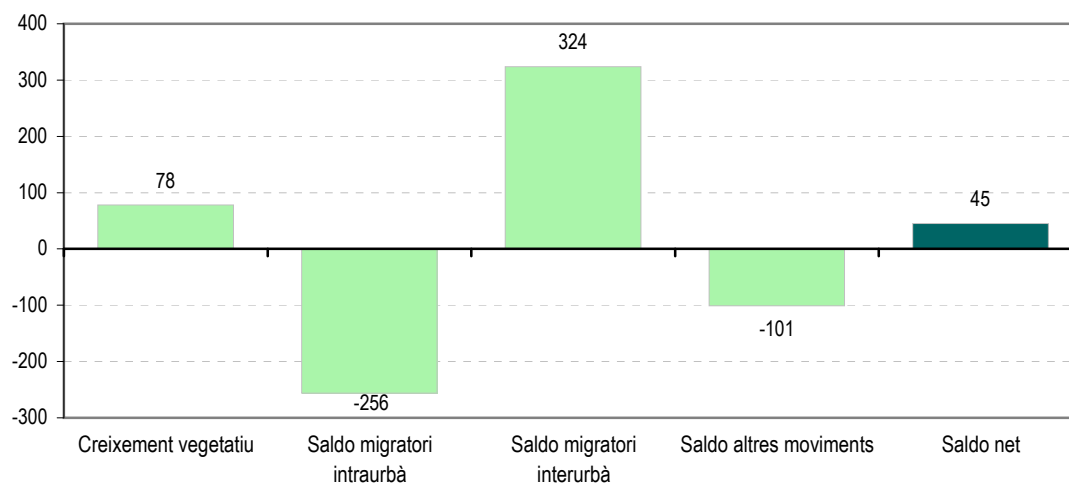
**1.17. Nombre de fulls familiars segons composició. 2009**

1.17. Número de hojas familiares según composición. 2009

Algú de 0-15	Algú de 16-24	Solament de 0-24	Algú de 25-64
2.930	2.205	142	9.587
Algú de 65 i més	Solament de 65 i més	Algú de 80 i més	Solament de 80 i més
4.225	2.281	1.421	937

1.18. Resum de moviments registrats al Padró. Any 2008*1.18. Resumen de movimientos registrados en el Padrón. Año 2008*

	Naixements	Altes per canvi de domicili	Immigrants	Altres altes	Total altes
Total	309	1.350	1.327	64	3.050
Homes	154	650	623	35	1.462
Dones	155	700	704	29	1.588
	Defuncions	Baixes per canvi de domicili	Emigrants	Altres baixes	Total baixes
Total	231	1.606	1.003	165	3.005
Homes	108	767	494	94	1.463
Dones	123	839	509	71	1.542
	Creixement vegetatiu	Saldo migratori intraurbà	Saldo migratori interurbà	Saldo altres moviments	Saldo net
Total	78	-256	324	-101	45
Homes	46	-117	129	-59	-1
Dones	32	-139	195	-42	46

**1.19. Principals indicadors demogràfics.***1.19. Principales indicadores demográficos.*

Taxa bruta de natalitat	(Naixements / Població total) x 1.000	9,8
Taxa bruta d'immigració intraurbana	(Altes per canvi de domicili/ Població total) x 1.000	42,8
Taxa bruta d'immigració interurbana	(Immigrants / Població total) x 1.000	42,1
Taxa bruta de mortalitat	(Defuncions / Població total) x 1.000	7,3
Taxa bruta d'emigració intraurbana	(Baixes per canvi de domicili/ Població total) x 1.000	50,9
Taxa bruta d'emigració interurbana	(Emigrants / Població total) x 1.000	31,8
Taxa general de fecunditat	(Naixements / Dones en edat fèrtil 15-49 anys) x 1.000	39,3
Relació de masculinitat	(Homes / Dones) x 100	86,6
Edat mitjana		41,4
Índex de envelliment	(Pobl. >64 anys / Pobl. <16 anys) x 100	119,3
Índex de sobrenvelliment	(Pobl. >84 anys / Pobl. >64 anys) x 100	12,9
Índex demogràfic de dependència	((Pobl.>64 anys + Pobl.<16 anys) / Pobl. 16-64 anys) x 100	51,4
Índex d'estructura de la població activa	(Pobl.40-64 anys / Pobl. 16-39 anys) x 100	97,3
Índex de reemplaçament de la població en edat activa	(Pobl.61-64 anys / Pobl. 16-19 anys) x 100	130,3
Raó de progressivitat demogràfica	(Pobl. 0-4 anys / Pobl. 5-9 anys) x 100	104,5
Percentatge població estrangera	(Població estrangera / Població total) x 100	10,0
Esperança de vida al naixement (Homes) 2005-2008		80,9
Esperança de vida al naixement (Dones) 2005-2008		85,9

Nota: Per al càlcul de les taxes la població utilitzada correspon a la mitjana entre la població a 01/01/2008 i la població a 01/01/2009.

Per a la resta d'indicators s'ha utilitzat la població a 01/01/2009.

Fonts: Població a 01/01/2009 aprovada al Ple de l'Ajuntament el 27 de març de 2009. Moviments registrats al Padró Municipal d'Habitants al llarg de l'any 2008. Cens de Població i Habitatge de 2001.

2. Parc de vehicles.*2. Parque de vehículos.***2.1. Vehicles segons tipus. 2009***2.1. Vehículos según tipo. 2009*

	Total	%	
Total	21.195	100,0	
Turismes	15.867	74,9	
Menys de 8 CV	330	2,1	
De 8 a 11,99 CV	6.187	39,0	
De 12 a 15,99 CV	7.241	45,6	
De 16 a 19,99 CV	1.576	9,9	
De 20 i més CV	533	3,4	
Turismes particulars	14.407	68,0	45,7 per 100 habitants
Autobusos	4	0,0	
Camions	1.037	4,9	
Tractors	422	2,0	
Remolcs	158	0,7	
Motocicletes	2.644	12,5	
Ciclomotors	1.063	5,0	

Font: Impost de Vehicles de Tracció Mecànica. Oficina d'Estadística. Ajuntament de València.

3. Cadastre immobiliari urbà.*3. Catastro inmobiliario urbano.***3.1. Habitatges segons any d'antiguitat. 2008***3.1. Viviendas según el año de antigüedad. 2008*

Total	<= 1800	1800-1900	1901-20	1921-40	1941-60	1961-70	1971-80	1981-90	1991-00	2001-05	2006-07
15.485	0	49	62	392	1.978	4.390	4.166	2.876	886	570	116

3.2. Habitatges construïts després de 1800 segons superfície construïda. 2008*3.2. Viviendas construidas después de 1800 según superficie construida. 2008*

<= 60 m ²	De 61 a 80 m ²	De 81 a 100 m ²	De 101 a 120 m ²	De 121 a 150 m ²	De 151 a 200 m ²	200 m ² i més	Sup. construïda mitjana (m ²)
752	2.086	3.093	3.790	2.572	2.193	999	118,3

3.3. Habitatges construïts després de 1800 segons valor cadastral (en milers d'euros). 2008*3.3. Viviendas construidas después de 1800 según valor catastral (en miles de euros). 2008*

Total	<= 12	12-18	18-24	24-30	30-36	36-48	48-60	60-72	Més de 72	No hi consta
15.485	138	1.210	1.427	1.892	1.712	3.205	2.184	1.125	2.591	1

3.4. Valors cadastrals mitjans per habitatge (sòl, construcció i total) per als posteriors a 1800. 2008*3.4. Valores catastrales medios por vivienda (suelo, construcción y total) para los posteriores a 1800. 2008*

Total Habitatges	Valor del sòl per habitatge	Valor construcció per habitatge	Valor total per habitatge	Valor per m ²
15.485	24.127,74 €	23.609,14 €	47.736,88 €	403,37 €

3.5. Superfície total dels aparcaments i superfície per habitatge i turisme. 2008*3.5. Superficie total de los aparcamientos y superficie por vivienda y turismo. 2008*

Superf. Total Aparcaments (m ²)	N. Habitatges	Superf. Aparc. / N. Habitatges	N. Turismes 2008	Superf. Aparc / N. Turismes
366.703	15.485	23,68	16.298	22,50

Font: Cadastre de Béns Immobles a 01/01/2008. Oficina d'Estadística. Ajuntament de València.

4. Equipament escolar.*4. Equipamiento escolar***4.1. Educació no universitària. Curs 2008/09***4.1. Educación no universitaria. Curso 2008/09*

	Totals	Públics	Concertats	Privats
Educació Preescolar/Infantil				
Centres	11	3	4	4
Unitats	46	12	20	14
Alumnes	1.026	291	514	221
	Totals	Públics	Concertats-Privats	
Educació Primària				
Centres	6	2		4
Unitats	84	24		60
Alumnes	2.249	529		1.720
Educació Secundària Obligatòria (ESO)				
Centres	5	0		5
Unitats	52	0		52
Alumnes	1.580	0		1.580
Ensenyament Secundari post-obligatori		Totals	Públics	Concertats-Privats
Batxillerat LOGSE				
Centres	5	0		5
Unitats	36	0		36
Alumnes	1.011	0		1.011
Cicles Formatius de Grau Mitjà				
Centres	1	0		1
Unitats	4	0		4
Alumnes	70	0		70
Cicles Formatius de Grau Superior				
Centres	1	0		1
Unitats	4	0		4
Alumnes	58	0		58

Nota: Dades provisionals d'inici de curs.

Font: Conselleria de Cultura, Educació i Esport. Oficina d'Estadística. Ajuntament de València.

5. Cens d'activitats econòmiques.*5. Censo de actividades económicas.***5.1. Activitats econòmiques segons tipus. 2009***5.1. Actividades económicas según tipos. 2009*

	Total	%
Industrials	99	100,0
Extracció i transformació de minerals	4	4,0
Transformació de metalls	23	23,2
Resta de indústries	72	72,7
Comerç i servicis	2.408	100,0
Comerç, restaurants, hostaleria i reparacions	1.023	42,5
Transports i comunicacions	54	2,2
Institucions financeres i assegurances	853	35,4
Resta de servicis	478	19,9
Professionals	986	100,0
Tècnics Agricultura	9	0,9
Tècnics Indústria i construcció	214	21,7
Comerç, hostaleria i transports	41	4,2
Prof. finances, dret, assegurances	442	44,8
Professionals resta de servicis	280	28,4

Font: Impost d'Activitats Econòmiques. Oficina d'Estadística. Ajuntament de València.