

Den kulturelle skolesekken

Maihaugen og Lillehammer Kunstmuseums tilbud skoleåret 2010 - 2011



TEMA TRE

Uke 21, 22, 36, 37 og 38 / Maihaugen. For 3. trinn. Varighet 2 skoletimer.

I De gamle verksteder får vi høre om tre som emne til stoler, kagger og mye av det folk trengte. Når vi kommer til Olsengården blir det spikking i rått trevirke, og kanskje du får spikke din egen «Knerten»?



BYGGESKIKK

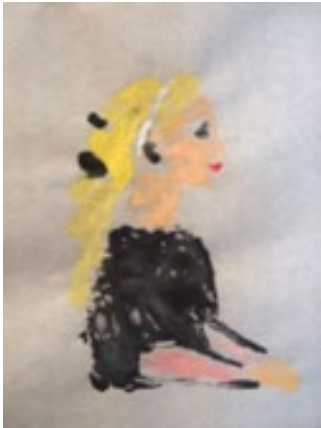
Uke 18, 19, 39 og 41 / Maihaugen. For 6. trinn. Varighet 2 skoletimer.

Vi ser på utviklingen i arkitekturhistorien ved å studere storgården Bjørnstad. På denne gården har vi totalt 27 hus. Hva er forskjellen bygningsmessig på årestua og Andersstua, og hvorfor er det slik? På Øygarden trenger vi hjelp til å måle opp et stabbur og tegne grunnriss.

STIL OG SMAK I BOLIGFELTET

Uke 20, 21, 37 og 38 / Maihaugen. For 8. trinn. Varighet 2 skoletimer.

Husene viser hvordan mennesker bodde på 1900-tallet i et boligfelt i nærheten av en småby. Vi besøker tre av husene og ser hvordan stil og smak har endret seg i takt med moten og den tekniske utviklingen. Vi ser forskjeller både i tid og sosial status. Elevene skal også innrede et rom.



EN DAG I KUNSTEN

Uke 11, 12 og 13 / Lillehammer Kunstmuseum. For 2. trinn. Varighet 3 skoletimer (inkludert matpause).

En dag i kunsten gir mulighet til å fordype seg i og samtale om ulike kunstverk, med søkelys på bruk av farger og former. I verkstedet legges det vekt på å øke elevenes ferdigheter i å blande og bruke primærfarger for å eksperimentere med dette i egne arbeider.

WEIDEMANN OG DET ABSTRAKTE BILDE

Uke 8, 9 og 10 / Lillehammer Kunstmuseum. For 7. trinn. Varighet 2 skoletimer.

Omvisningen gir en fordykning i Jakob Weidemanns billedverden med fokus på abstrakte komposisjoner. I verkstedet arbeider elevene med maleri og forenkling ut fra et stilleben.



PORTRETET. Å SE SEG SELV OG ANDRE

Uke 35, 36, 2 til 6 / Lillehammer Kunstmuseum. For 8. trinn. Varighet 3 skoletimer.

Utvalgte portrettmalerier gir innblikk i hvordan kunstnere har framstilt mennesker i skiftende epoker. I verkstedet tegner elevene raske blyantskisser, kroki. Dette danner grunnlag for videre arbeid med monotypi.

Foto: Maihaugen og Lillehammer Kunstmuseum

Kontaktinformasjon

For ytterligere informasjon se www.maihaugen.no/skoletjenesten eller www.lillehammerartmuseum.com

Her finner du også en oversikt over støtte til transport.

For bestilling send en e-post til:

post@maihaugen.no eller stubstad@lillehammerartmuseum.com

