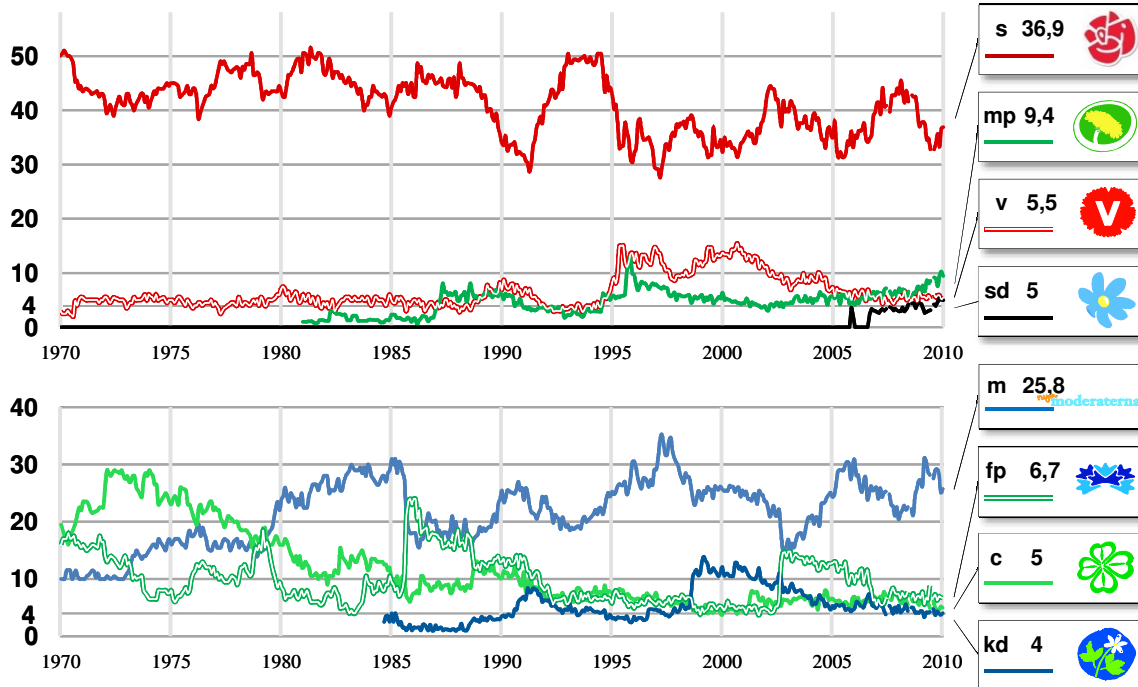


Väljarbarometern

SVENSKA DAGBLADET

sifo



"Vilket parti skulle du rösta på i riksdagsvalet om det var val i dag?"

Procent	2010 jan	2009 dec	2009 nov	2009 okt	2009 jan	2008 jan	2007 jan	2006 valet
Socialdemokraterna	36,9	36,7	33,3	35,7	37,7	43,1	41,4	35,0
Vänsterpartiet	5,5	5,2	5,9	5,9	5,7	6,0	5,7	5,9
Miljöpartiet	9,4	10,3	9,7	7,6	6,6	7,2	6,5	5,2
Moderaterna	25,8	25,1	28,5	29,2	27,3	20,4	26,0	26,2
Centern	5,0	5,2	4,5	4,6	5,9	6,8	6,0	7,9
Folkpartiet	6,7	6,8	7,0	6,3	6,7	7,4	5,3	7,5
Kristdemokraterna	4,0	3,7	4,0	4,3	4,4	5,3	4,9	6,6
Sverigedemokraterna	5,0	5,1	5,8	4,7	4,3	2,9	2,8	2,9
Övriga	1,8	2,0	1,4	1,8	1,5	0,9	1,4	2,8
Totalt	100,0	100,0	100,0	100,0	100,0	100,0	100,0	100,0
Andel röstberättigade som röstar blankt eller ej anger parti, procent	14,0	14,2	14,1	12,6	15,8	15,6	11,8	
Antal intervjuer	1 919	1 901	1 894	1 907	1 900	1 906	1 908	

Intervjuer genomförda 11 - 21 jan 2010

Copyright © 2010 Sifo och SvD-GP-SKD

En förändring i förhållande till föregående mätning skall, för att vara utanför den statistiska felmarginalen, vid ett urval om 1.919 intervjuer vara större än

Den statistiska felmarginalen för en enskild mätning vid ett urval om 1.919 personer är

±3,0 procentenheter för s
±1,8 procentenheter för mp
±1,4 procentenheter för v
±1,4 procentenheter för sd

±2,7 procentenheter för m
±1,6 procentenheter för fp
±1,4 procentenheter för c
±1,2 procentenheter för kd

±2,2 procentenheter för s
±1,3 procentenheter för mp
±1,0 procentenheter för v
±1,0 procentenheter för sd

±2,0 procentenheter för m
±1,1 procentenheter för fp
±1,0 procentenheter för c
±0,9 procentenheter för kd