

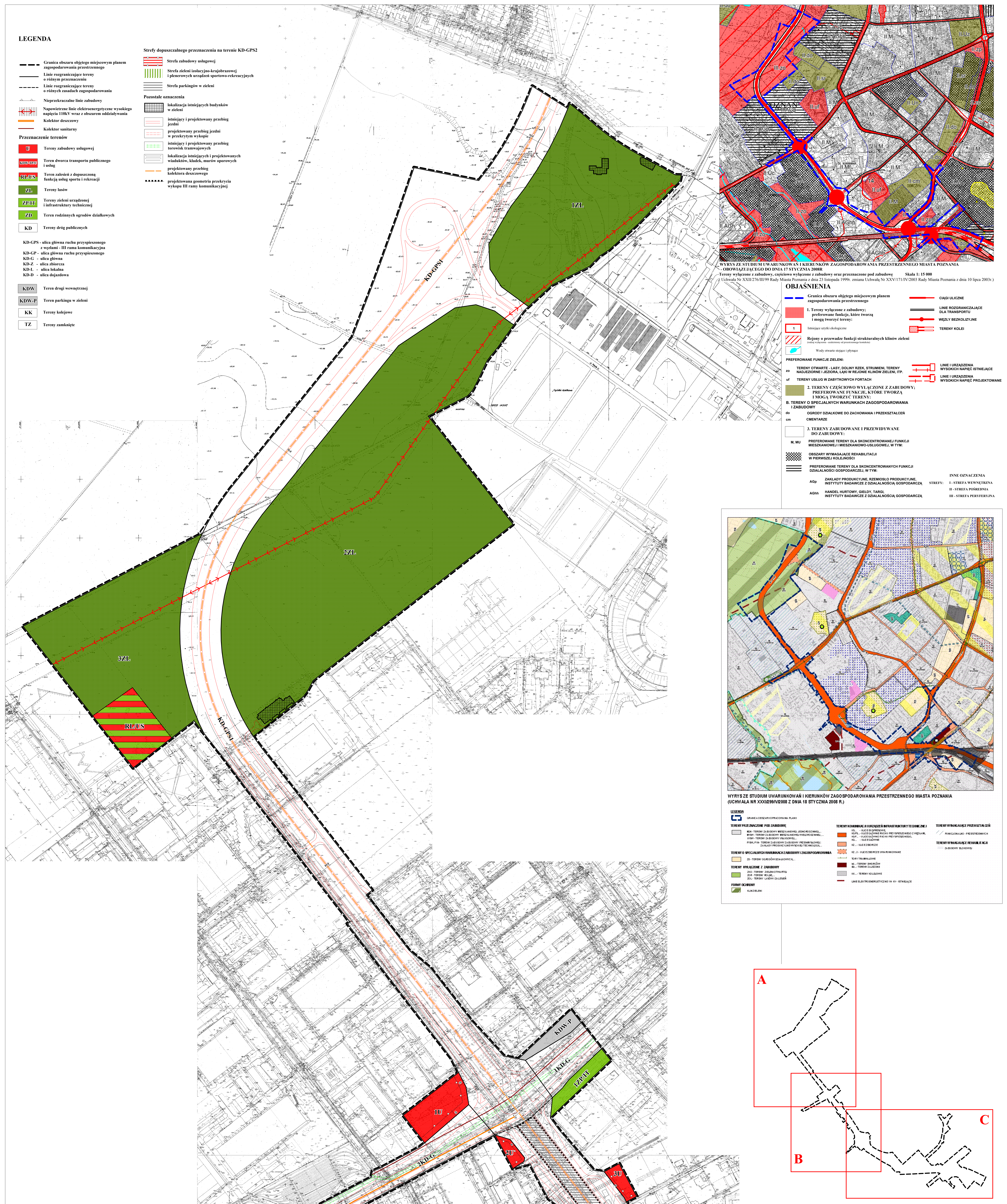
# Miejskowy plan zagospodarowania przestrzennego obszaru "III Rama komunikacyjna - odcinek południowo-zachodni" w Poznaniu



Załącznik nr 1 do Uchwały NrXXXIV/336/V/2008 Rady Miasta Poznania z dnia 18 marca 2008r Opubl. w Dz. Urz. Woj. Wielkopolskiego z dnia 16 maja 2008 r. Nr 80, poz. 1561

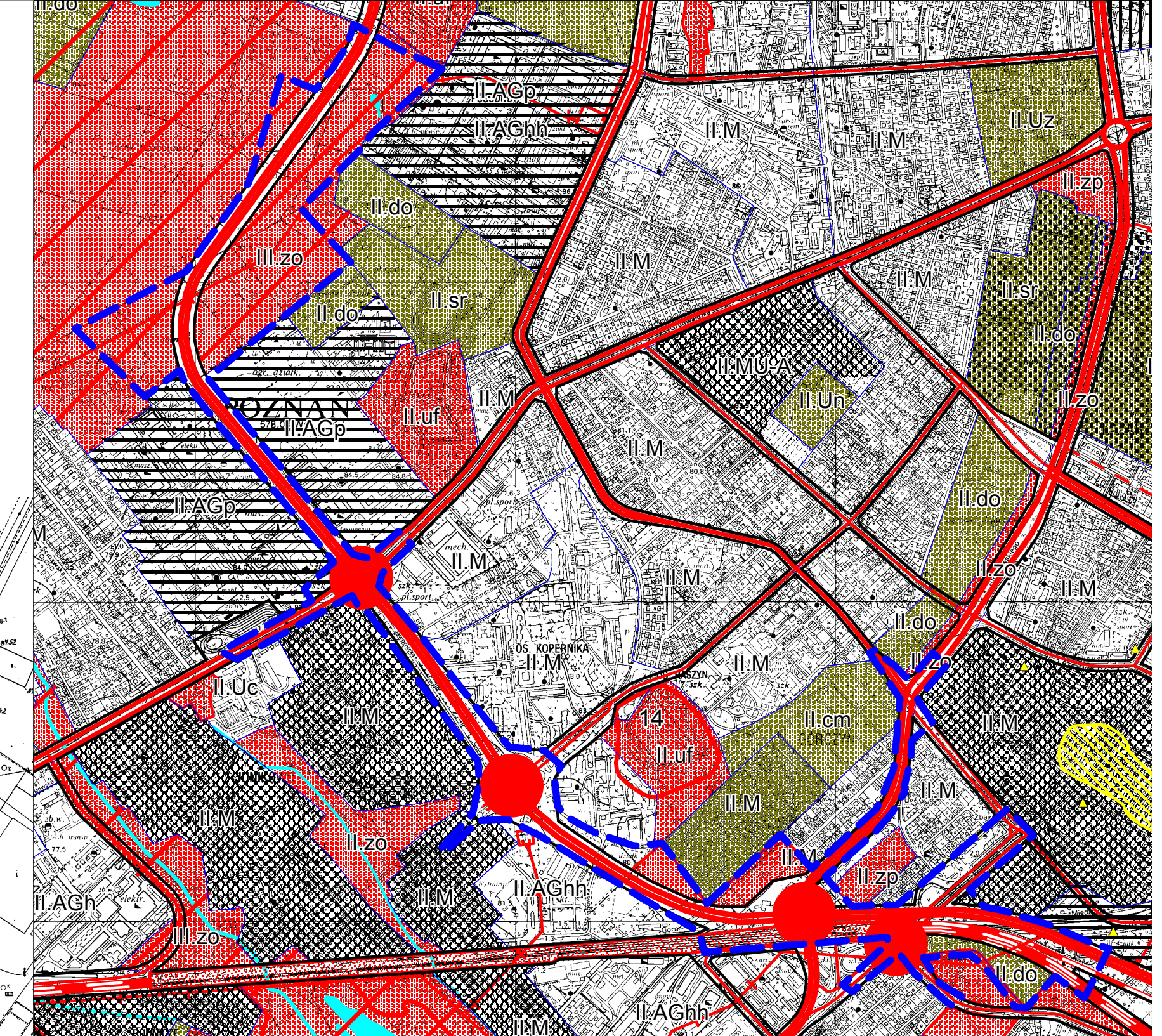
## fragment A - odcinek od ul. Strzegomskiej do ul. Grunwaldzkiej

SKALA 1 : 2000



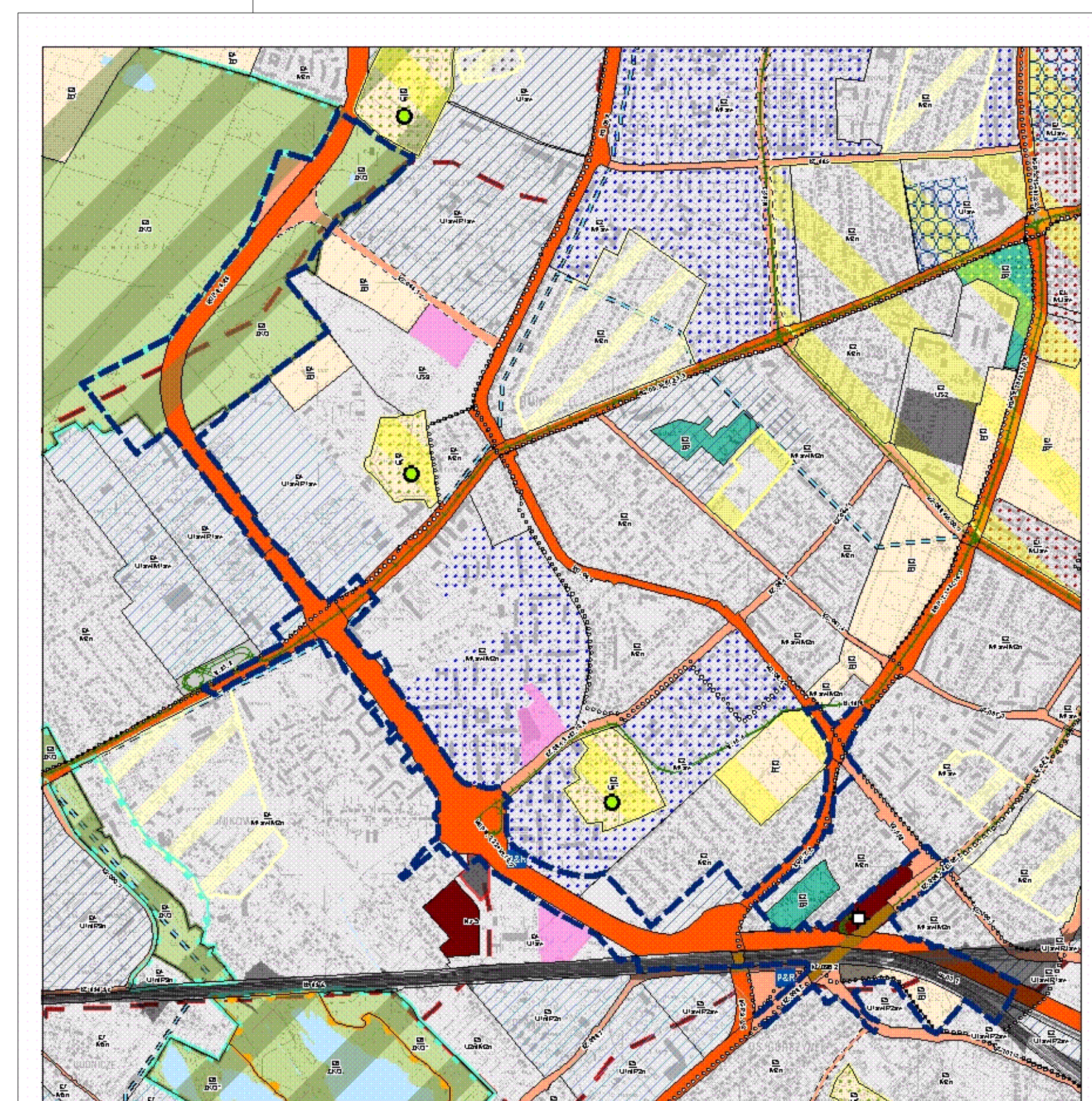
- ### LEGENDA
- Granicz obszaru objętego miejscowym planem zagospodarowania przestrzennego
  - Linie rozgraniczające tereny o różnym przeznaczeniu
  - Linie rozgraniczające tereny o różnych zasadach zagospodarowania
  - Nierozdzielalne linie zabudowy
  - Napowietrzne linie elektroenergetyczne wysokiego napięcia 110kV wraz z obszarem oddziaływania
  - Kolektor deszczowy
  - Kolektor sanitarny
  - Przeznaczenie terenów
    - Tereny zabudowy usługowej
    - Tereny dworca transportu publicznego i obsługi
    - Tereny zajęte z dopuszczoną funkcją usług sportu i rekreacji
    - Tereny lasów
    - Tereny zieloni urządzonej i infrastruktury technicznej
    - Tereny rodzinnych ogrodów działkowych
    - Tereny dróg publicznych
  - KD-GPS - ulica główna ruchu przyspieszonego z wylęciami - III rama komunikacyjna
  - KD-GP - ulica główna ruchu przyspieszonego
  - KD-G - ulica główna
  - KD-Z - ulica zbiorcza
  - KD-B - ulica boczna
  - KD-D - ulica dojazdowa
  - KDW - Tereny dróg wewnętrznych
  - KDW-P - Tereny parkingów w zieleni
  - KK - Tereny kolejowe
  - TZ - Tereny zamknięte

- ### Strefy dopuszczalnego przeznaczenia na terenie KD-GPS2
- Strefa zabudowy usługowej
  - Strefa zieleni łąkowej i krajobrazowej i obszarów urządzeń sportowo-rekreacyjnych
  - Strefa parkingów w zieleni
- ### Pozostałe oznaczenia
- lokalizacja istniejących budynków w zieleni
  - linijowy i projektowany przebieg jezdní
  - projektowany przebieg jezdni w przekrytym wykopie
  - linijowy i projektowany przebieg torowisk tramwajowych
  - lokalizacja istniejących i projektowanych wiaduktów, kładek, marów oporowych
  - projektowany przebieg kolektora deszczowego
  - projektowana geometria przekroczenia wykopu III rami komunikacyjnej



WYRYS ZE STUDIUM UWARUNKOWAŃ I KIERUNKÓW ZAGOSPODAROWANIA PRZESTRZENNEGO MIASTA POZNAŃA - OBRÓBKA JAZA I CEGO DO DNIA 17 STYCZNIA 2008R  
 Tereny wyłączone z zabudowy, częściowo wyłączone z zabudowy oraz przeznaczone pod zabudowę  
 Uchwała Nr XXII/276/III/99 Rady Miasta Poznania z dnia 23 listopada 1999r; zmiana Uchwały Nr XXV/171/IV/2003 Rady Miasta Poznania z dnia 10 lipca 2003r.

- ### OBJAŚNIENIA
- Granicz obszaru objętego miejscowym planem zagospodarowania przestrzennego
  - 1. Tereny wyłączone z zabudowy, preferowane funkcje, które tworzą i mogą tworzyć tereny;
    - linijowe strefy ekologiczne
    - Rejonny o przewadze funkcji strukturalnych klinów zieleni (strefa zielona - osiedlenie pod przewidywanymi)
    - Wody otwarte, stopy i płynie
  - 2. TERENY CZĘŚCIOWO WYLĄCZONE Z ZABUDOWY; PREFEROWANE FUNKCJE, KTÓRE TWORZĄ I MOGĄ TWORZYĆ TERENY;
    - OBZDARY WYMAGAJĄCE REHABILITACJI W PIERWSZEJ KOLEJNOŚCI
    - PREFEROWANE TERENY DLA SKONCENTROWANYCH FUNKCJI DZIAŁALNOŚCI GOSPODARCZEJ, W TYM:
      - ZAKŁADY PRZEMYSŁOWE, RZEMIOSŁO PRZEMYSŁOWE, INSTYTUTY BADAWCZE I DZIAŁALNOŚĆ GOSPODARCZA
      - HANDEL, HURTOWY, GIEŁDY, TARGI, INSTYTUTY BADAWCZE I DZIAŁALNOŚĆ GOSPODARCZA
  - 3. TERENY ZABUDOWANE I PRZEWIDYWANE DO ZABUDOWY;
    - PREFEROWANE TERENY DLA SKONCENTROWANEJ FUNKCJI MIESZKANIOWEJ I MIESZKANIOWO-USŁUGOWEJ, W TYM:
      - STREFA I - STREFA WENETYJANA
      - STREFA II - STREFA POŚREDNIA
      - STREFA III - STREFA PERIFERYJNA
  - CIĄGI ULICZNE
  - LINIE ROZGRANICZAJĄCE DLA TRANSPORTU
  - WĘZŁY BEZKOLEJOWE
  - TERENY KOLEI
  - LINIE URZĄDZENIA WYSOKICH NAPIĘC ISTNIEJĄCE
  - LINIE URZĄDZENIA WYSOKICH NAPIĘC PROJEKTOWANE



- ### LEGENDA
- GRANICZ OZAGOSPODAROWANIAM PLANU
  - TERENY WYLĄCZONE POD ZABUDOWĘ
    - WZ - TERENY ZABUDOWY WYŁĄCZONE ZAGOSPODAROWANIAM PLANU
    - WZP - TERENY ZABUDOWY WYŁĄCZONE ZAGOSPODAROWANIAM PLANU (WZP)
    - WZP - TERENY ZABUDOWY WYŁĄCZONE ZAGOSPODAROWANIAM PLANU (WZP)
    - WZP - TERENY ZABUDOWY WYŁĄCZONE ZAGOSPODAROWANIAM PLANU (WZP)
  - TERENY O SPECJALNYCH WARTOŚCIACH I ZABUDOWY ZAGOSPODAROWANIAM PLANU
    - ZS - TERENY O SPECJALNYCH WARTOŚCIACH I ZABUDOWY ZAGOSPODAROWANIAM PLANU
    - ZS - TERENY O SPECJALNYCH WARTOŚCIACH I ZABUDOWY ZAGOSPODAROWANIAM PLANU
    - ZS - TERENY O SPECJALNYCH WARTOŚCIACH I ZABUDOWY ZAGOSPODAROWANIAM PLANU
  - TERENY WYŁĄCZONE Z ZABUDOWY
    - ZK - TERENY WYŁĄCZONE Z ZABUDOWY
    - ZK - TERENY WYŁĄCZONE Z ZABUDOWY
    - ZK - TERENY WYŁĄCZONE Z ZABUDOWY
  - FORMY OBRÓBKI
    - KL - TERENY OBRÓBKI
    - KL - TERENY OBRÓBKI
    - KL - TERENY OBRÓBKI
  - TERENY WYMAGAJĄCE REHABILITACJI
    - R - TERENY WYMAGAJĄCE REHABILITACJI
    - R - TERENY WYMAGAJĄCE REHABILITACJI
    - R - TERENY WYMAGAJĄCE REHABILITACJI
  - TERENY WYMAGAJĄCE PRZEKSZTAŁCENIA
    - P - TERENY WYMAGAJĄCE PRZEKSZTAŁCENIA
    - P - TERENY WYMAGAJĄCE PRZEKSZTAŁCENIA
    - P - TERENY WYMAGAJĄCE PRZEKSZTAŁCENIA
  - TERENY WYMAGAJĄCE REHABILITACJI
    - R - TERENY WYMAGAJĄCE REHABILITACJI
    - R - TERENY WYMAGAJĄCE REHABILITACJI
    - R - TERENY WYMAGAJĄCE REHABILITACJI
  - TERENY WYMAGAJĄCE PRZEKSZTAŁCENIA
    - P - TERENY WYMAGAJĄCE PRZEKSZTAŁCENIA
    - P - TERENY WYMAGAJĄCE PRZEKSZTAŁCENIA
    - P - TERENY WYMAGAJĄCE PRZEKSZTAŁCENIA
  - TERENY WYMAGAJĄCE REHABILITACJI
    - R - TERENY WYMAGAJĄCE REHABILITACJI
    - R - TERENY WYMAGAJĄCE REHABILITACJI
    - R - TERENY WYMAGAJĄCE REHABILITACJI
  - TERENY WYMAGAJĄCE PRZEKSZTAŁCENIA
    - P - TERENY WYMAGAJĄCE PRZEKSZTAŁCENIA
    - P - TERENY WYMAGAJĄCE PRZEKSZTAŁCENIA
    - P - TERENY WYMAGAJĄCE PRZEKSZTAŁCENIA
  - TERENY WYMAGAJĄCE REHABILITACJI
    - R - TERENY WYMAGAJĄCE REHABILITACJI
    - R - TERENY WYMAGAJĄCE REHABILITACJI
    - R - TERENY WYMAGAJĄCE REHABILITACJI

