

POP T1M - Population

	1968	1975	1982	1990	1999	2007
Population	673	649	941	1 188	1 133	1 311
Densité moyenne (hab/km ²)	51,6	49,8	72,2	91,1	86,9	100,5

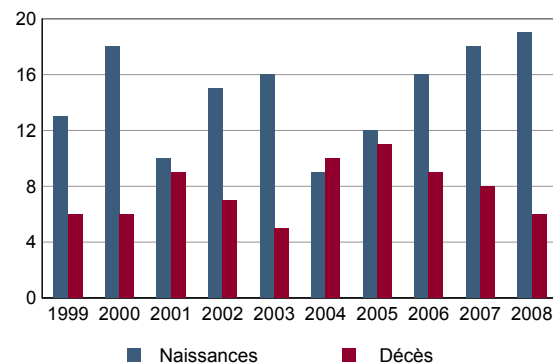
Sources : Insee, RP1968 à 1990 dénombremments - RP1999 et RP2007 exploitations principales.

POP T2M - Indicateurs démographiques

	1968 à 1975	1975 à 1982	1982 à 1990	1990 à 1999	1999 à 2007
Variation annuelle moyenne de la population en %	-0,5	+5,4	+3,0	-0,5	+1,8
- due au solde naturel en %	+0,0	+0,2	+0,6	+0,4	+0,5
- due au solde apparent des entrées sorties en %	-0,6	+5,2	+2,4	-0,9	+1,4
Taux de natalité en ‰	13,0	10,0	12,3	10,3	11,3
Taux de mortalité en ‰	12,5	8,0	6,7	6,7	6,5

Sources : Insee, RP1968 à 1990 dénombremments - RP1999 et RP2007 exploitations principales - État civil.

POP G1 - Naissances et décès



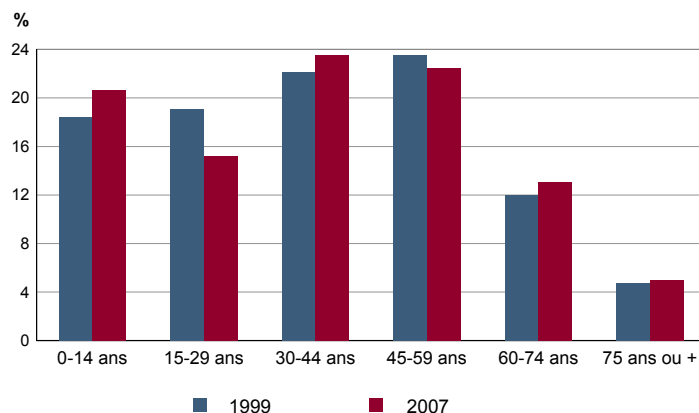
Source : Insee, État civil.

POP T3 - Population par sexe et âge en 2007

	Hommes	%	Femmes	%
Ensemble	677	100,0	634	100,0
0 à 14 ans	155	23,0	115	18,1
15 à 29 ans	104	15,4	95	15,0
30 à 44 ans	159	23,5	149	23,6
45 à 59 ans	142	20,9	153	24,2
60 à 74 ans	85	12,5	87	13,6
75 à 89 ans	31	4,7	31	5,0
90 ans ou plus	0	0,0	3	0,5
0 à 19 ans	204	30,1	137	21,6
20 à 64 ans	393	58,1	413	65,1
65 ans ou plus	80	11,8	85	13,3

Source : Insee, RP2007 exploitation principale.

POP G2 - Population par grande tranche d'âge



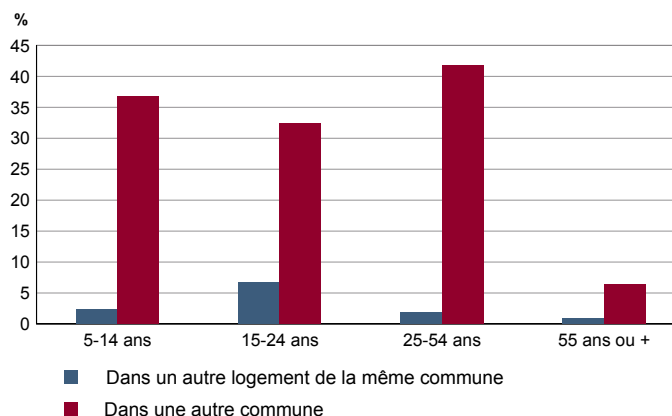
Sources : Insee, RP1999 et RP2007 exploitations principales.

POP T4M - Lieu de résidence 5 ans auparavant

	2007	%
Personnes de 5 ans ou plus habitant 5 ans auparavant	1 211	100,0
Le même logement	819	67,7
Un autre logement de la même commune	26	2,1
Une autre commune du même département	272	22,5
Un autre département de la même région	4	0,3
Une autre région de France métropolitaine	87	7,1
Un Dom	0	0,0
Hors de France métropolitaine ou d'un Dom	3	0,2

Source : Insee, RP2007 exploitation principale.

POP G3 - Part en 2007 des personnes qui résidaient dans un autre logement 5 ans auparavant selon l'âge



Source : Insee, RP2007 exploitation principale.

POP T5 - Population de 15 ans ou plus selon la catégorie socioprofessionnelle

	2007	%	1999	%
Ensemble	Tableau non disponible pour cette zone			
Agriculteurs exploitants				
Artisans, commerçants, chefs d'entreprise				
Cadres et professions intellectuelles supérieures				
Professions intermédiaires				
Employés				
Ouvriers				
Retraités				
Autres personnes sans activité professionnelle				

Sources : Insee, RP1999 et RP2007 exploitations complémentaires.

POP T6 - Population de 15 ans ou plus par sexe, âge et catégorie socioprofessionnelle en 2007

	Hommes	Femmes	Part en % de la population âgée de		
			15 à 24 ans	25 à 54 ans	55 ans ou +
Ensemble	Tableau non disponible pour cette zone				
Agriculteurs exploitants					
Artisans, commerçants, chefs d'entreprise					
Cadres et professions intellectuelles supérieures					
Professions intermédiaires					
Employés					
Ouvriers					
Retraités					
Autres personnes sans activité professionnelle					

Source : Insee, RP2007 exploitation complémentaire.

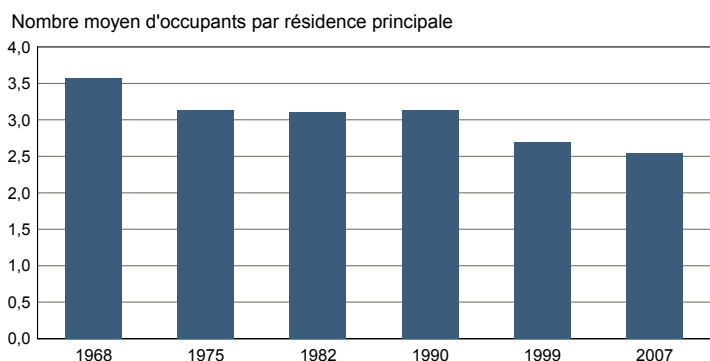
FAM T1 - Ménages selon la structure familiale

	Nombre de ménages				Population des ménages	
	2007	%	1999	%	2007	1999
Ensemble						
Ménages d'une personne						
- hommes seuls						
- femmes seules						
Autres ménages sans famille						
Ménages avec famille(s)						
dont la famille principale est :						
- un couple sans enfant						
- un couple avec enfant(s)						
- une famille monoparentale						

Tableau non disponible pour cette zone

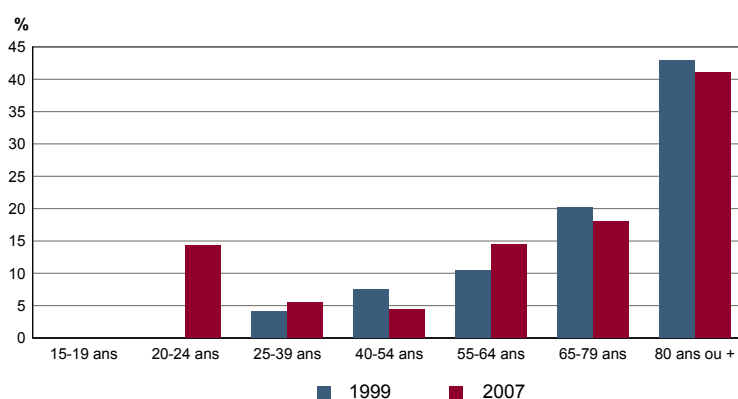
Sources : Insee, RP1999 et RP2007 exploitations complémentaires.

FAM G1M - Évolution de la taille des ménages



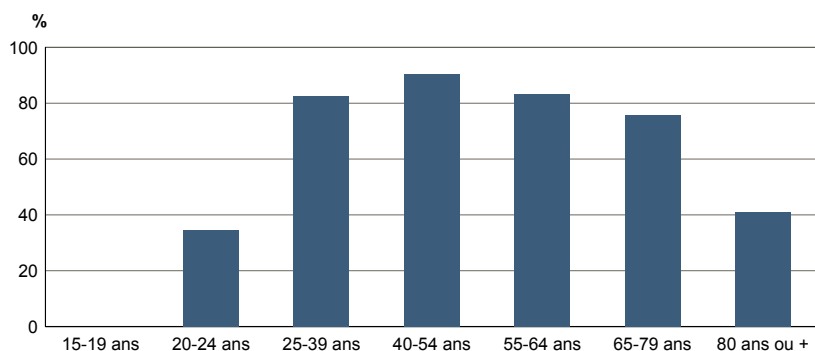
Sources : Insee, RP1968 à 1990 dénombremments - RP1999 et RP2007 exploitations principales.

FAM G2 - Personnes de 15 ans ou plus vivant seules selon l'âge - population des ménages



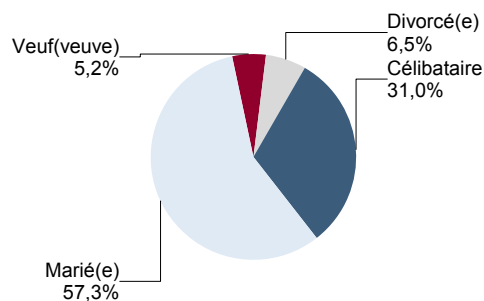
Sources : Insee, RP1999 et RP2007 exploitations principales.

FAM G3 - Personnes de 15 ans ou plus déclarant vivre en couple selon l'âge en 2007



Source : Insee, RP2007 exploitation principale.

FAM G4 - État matrimonial légal des personnes de 15 ans ou plus en 2007



Source : Insee, RP2007 exploitation principale.

FAM T2 - Ménages selon la catégorie socioprofessionnelle de la personne de référence en 2007

FAM G5 - Ménages selon la catégorie socio-professionnelle de la personne de référence

	Ménages	%	Population des ménages	%
Ensemble				
Agriculteurs exploitants				
Artisans, commerçants, chefs d'entreprise				
Cadres et professions intellectuelles sup.				
Professions intermédiaires				
Employés				
Ouvriers				
Retraités				
Autres pers. sans activité professionnelle				

Tableau non disponible pour cette zone

Graphique non disponible pour cette zone

Source : Insee, RP2007 exploitation complémentaire.

Sources : Insee, RP1999 et RP2007 exploitations complémentaires.

FAM T3 - Composition des familles

	2007	%	1999	%
Ensemble				
Couples avec enfant(s)				
Familles monoparentales :				
hommes seuls avec enfant(s)				
femmes seules avec enfant(s)				
Couples sans enfant				

Tableau non disponible pour cette zone

Sources : Insee, RP1999 et RP2007 exploitations complémentaires.

FAM T4 - Familles selon le nombre d'enfants âgés de moins de 25 ans

	2007	%	1999	%
Ensemble				
Aucun enfant				
1 enfant				
2 enfants				
3 enfants				
4 enfants ou plus				

Tableau non disponible pour cette zone

Sources : Insee, RP1999 et RP2007 exploitations complémentaires.

EMP T1 - Population de 15 à 64 ans par type d'activité

	2007	1999
Ensemble	876	787
Actifs en %	74,4	70,9
dont :		
actifs ayant un emploi en %	68,8	61,6
chômeurs en %	5,6	9,0
Inactifs en %	25,6	29,1
élèves, étudiants et stagiaires non rémunérés en %	7,5	12,1
retraités ou préretraités en %	10,1	5,8
autres inactifs en %	8,0	11,2

En 1999, les militaires du contingent formaient une catégorie d'actifs à part.

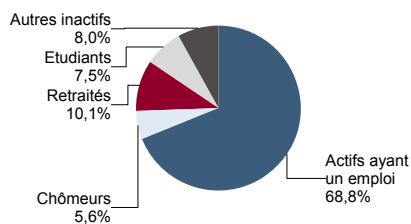
Sources : Insee, RP1999 et RP2007 exploitations principales.

EMP T2 - Activité et emploi de la population de 15 à 64 ans par sexe et âge en 2007

	Population	Actifs	Taux d'activité en %	Actifs ayant un emploi	Taux d'emploi en %
Ensemble	876	652	74,4	603	68,8
15 à 24 ans	118	49	41,7	43	36,7
25 à 54ans	581	531	91,4	492	84,6
55 à 64 ans	177	72	40,6	68	38,3
Hommes	442	339	76,8	328	74,4
15 à 24 ans	66	24	35,8	23	34,3
25 à 54ans	283	270	95,5	263	92,7
55 à 64 ans	92	45	48,9	43	46,8
Femmes	435	313	71,9	274	63,1
15 à 24 ans	52	26	49,1	21	39,6
25 à 54ans	298	261	87,5	229	76,9
55 à 64 ans	85	27	31,4	25	29,1

Source : Insee, RP2007 exploitation principale.

EMP G1 - Population de 15 à 64 ans par type d'activité en 2007



Source : Insee, RP2007 exploitation principale.

EMP T3 - Population active de 15 à 64 ans selon la catégorie socioprofessionnelle

	2007	dont actifs ayant un emploi	1999	dont actifs ayant un emploi
Ensemble				
dont :				
Agriculteurs exploitants				
Artisans, commerçants, chefs d'entreprise				
Cadres et professions intellectuelles sup.				
Professions intermédiaires				
Employés				
Ouvriers				

Tableau non disponible pour cette zone

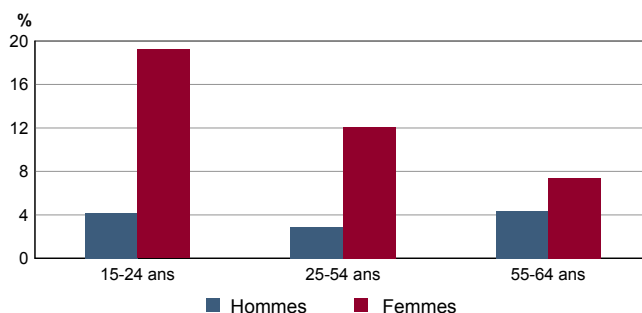
Sources : Insee, RP1999 et RP2007 exploitations complémentaires.

EMP T4 - Chômage (au sens du recensement) des 15-64 ans

	2007	1999
Nombre de chômeurs	49	71
Taux de chômage en %	7,5	12,7
Taux de chômage des hommes en %	3,2	8,7
Taux de chômage des femmes en %	12,3	17,7
Part des femmes parmi les chômeurs en %	78,0	62,0

Sources : Insee, RP1999 et RP2007 exploitations principales.

EMP G2 - Taux de chômage (au sens du recensement) des 15-64 ans par sexe et âge en 2007



Source : Insee, RP2007 exploitation principale.

EMP T5 - Emploi et activité

	2007	1999
Nombre d'emplois dans la zone	227	188
Actifs ayant un emploi résidant dans la zone	606	487
Indicateur de concentration d'emploi	37,5	38,6
Taux d'activité parmi les 15 ans ou plus en %	63,0	60,6

L'indicateur de concentration d'emploi est égal au nombre d'emplois dans la zone pour 100 actifs ayant un emploi résidant dans la zone.

Sources : Insee, RP1999 et RP2007 exploitations principales lieu de résidence et lieu de travail.

EMP T6 - Emplois selon le statut professionnel

	2007	%	1999	%
Ensemble	227	100,0	188	100,0
Salariés	164	72,3	121	64,4
dont femmes	61	26,6	49	26,1
dont temps partiel	34	14,9	33	17,6
Non salariés	63	27,7	67	35,6
dont femmes	21	9,1	25	13,3
dont temps partiel	6	2,6	5	2,7

Sources : Insee, RP1999 et RP2007 exploitations principales lieu de travail.

EMP T7 - Emplois par catégorie socioprofessionnelle en 2007

EMP G3 - Emplois par catégorie socioprofessionnelle

	Nombre	%
Ensemble		
Agriculteurs exploitants		
Artisans, commerçants, chefs d'entreprise		
Cadres et professions intellectuelles sup.		
Professions intermédiaires		
Employés		
Ouvriers		

Tableau non disponible pour cette zone

Source : Insee, RP2007 exploitation complémentaire lieu de travail.

Graphique non disponible pour cette zone

Sources : Insee, RP1999 et RP2007 exploitations complémentaires lieu de travail.

EMP T8 - Emplois selon le secteur d'activité en 2007

	Nombre	%	dont femmes en %	dont salariés en %
Ensemble				
Agriculture				
Industrie				
Construction				
Commerce, transports, services divers				
Administration publique, enseignement, santé, action sociale				

Tableau non disponible pour cette zone

Sources : Insee, RP1999 et RP2007 exploitations complémentaires lieu de travail.

EMP G4 - Taux de féminisation des emplois par statut et secteur d'activité en 2007

Graphique non disponible pour cette zone

Source : Insee, RP2007 exploitation complémentaire lieu de travail.

ACT T1 - Population de 15 ans ou plus ayant un emploi selon le statut en 2007

	Nombre	%	dont % temps partiel	dont % femmes
Ensemble	606	100,0	17,2	45,8
Salariés	521	86,0	19,2	47,9
Non salariés	85	14,0	4,7	32,6

Source : Insee, RP2007 exploitation principale.

ACT T2 - Statut et condition d'emploi des 15 ans ou plus selon le sexe en 2007

	Hommes	%	Femmes	%
Ensemble	328	100,0	277	100,0
Salariés	271	82,6	250	90,1
Titulaires de la fonction publique et contrats à durée indéterminée	247	75,1	209	75,2
Contrats à durée déterminée	8	2,4	32	11,7
Intérim	10	3,0	3	1,1
Emplois aidés	1	0,3	5	1,8
Apprentissage - stage	6	1,8	1	0,4
Non salariés	57	17,4	28	9,9
Indépendants	28	8,4	14	5,0
Employeurs	30	9,0	12	4,3
Aides familiaux	0	0,0	2	0,7

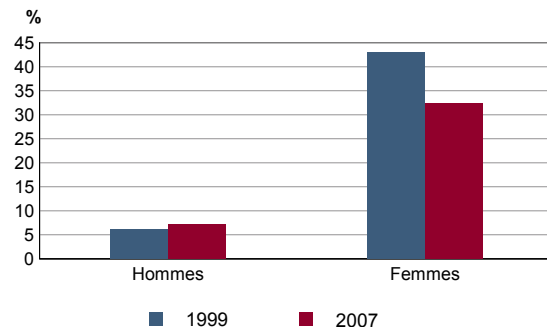
Source : Insee, RP2007 exploitation principale.

ACT T3 - Salariés de 15 à 64 ans par sexe, âge et temps partiel en 2007

	Hommes	dont % temps partiel	Femmes	dont % temps partiel
Ensemble	271	7,2	249	32,0
15 à 24 ans	22	31,8	21	42,9
25 à 54 ans	224	4,8	207	31,9
55 à 64 ans	26	7,7	22	22,7

Source : Insee, RP2007 exploitation principale.

ACT G1 - Part des salariés de 15 ans ou plus à temps partiel par sexe



Sources : Insee, RP1999 et RP2007 exploitations principales.

ACT T4 - Lieu de travail des actifs de 15 ans ou plus ayant un emploi qui résident dans la zone

	2007	%	1999	%
Ensemble	606	100,0	487	100,0
Travaillent :				
dans la commune de résidence	98	16,2	97	19,9
dans une commune autre que la commune de résidence	507	83,8	390	80,1
située dans le département de résidence	492	81,2	377	77,4
située dans un autre département de la région de résidence	1	0,2	2	0,4
située dans une autre région en France métropolitaine	15	2,4	11	2,3
située dans une autre région hors de France métropolitaine (Dom, Com, étranger)	0	0,0	0	0,0

Sources : Insee, RP1999 et RP2007 exploitations principales.

Chômage

CHOM T1 - Catégories de demandeurs d'emploi inscrits en fin de mois selon le sexe et l'âge

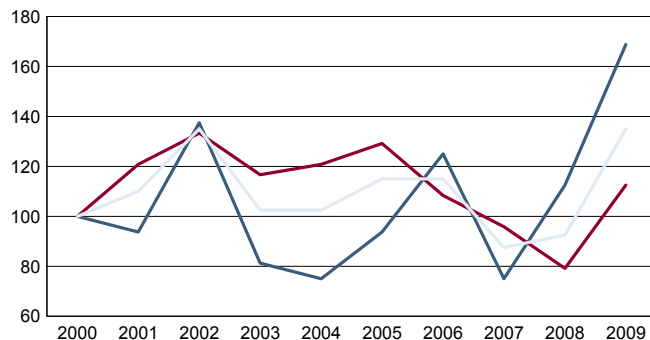
	Demandeurs de catégorie ABC				Demandeurs de catégorie A					
	Au 31 décembre 2009				Au 31 décembre 2009			Evolution 2008-2009 en %		
	Ensemble	%	Hommes	Femmes	Ensemble	Hommes	Femmes	Ensemble	Hommes	Femmes
Ensemble	87	100,0	33	54	54	27	27	45,9	50,0	42,1
15 à 24 ans	13	14,9	c	c	9	c	c	28,6	c	c
25 à 49 ans	61	70,1	24	37	37	19	18	48,0	90,0	20,0
50 ans ou plus	13	14,9	c	c	8	c	c	60,0	c	c
Chômeurs de longue durée	36	100,0	14	22	18	9	9	200,0	c	c
15 à 24 ans	c	c	c	c	c	c	c	c	c	c
25 à 49 ans	26	72,2	13	13	12	c	c	c	c	c
50 ans ou plus	c	c	c	c	c	c	c	c	c	c

Champ : demandeurs d'emploi inscrits à Pôle emploi, tenus de faire des actes positifs de recherche d'emploi.
 Source : Pôle emploi, Dares, Statistiques du marché du travail.

CHOM G1 - Evolution des DEFM de catégorie A selon l'âge

CHOM G2 - Evolution des DEFM de catégorie A selon le sexe

Graphique non éditable
 pour cause de secret statistique



Indice base 100 en 2000

— Hommes — Femmes — Ensemble

Champ : demandeurs d'emploi inscrits à Pôle emploi, tenus de faire des actes positifs de recherche d'emploi, sans emploi.
 Source : Pôle emploi, Dares, Statistiques du marché du travail.

CHOM T2 - Motif d'inscription des demandeurs d'emploi

	Demandeurs de catégorie ABC			Demandeurs de catégorie A					
	Au 31 décembre 2009			Au 31 décembre 2009			Evol 2008-2009 en %		
	Ensemble	%	dont femmes	Ensemble	%	dont femmes	Ensemble	Femmes	
Ensemble	87	100,0	54	54	100,0	27	45,9	42,1	
dont : licenciement	21	24,1	10	15	27,8	5	36,4	-16,7	
démission	6	6,9	c	c	c	c	c	c	
fin de contrat à durée limitée	31	35,6	19	15	27,8	7	25,0	40,0	
première entrée	c	c	c	0	0,0	0	c	c	

Champ : demandeurs d'emploi inscrits à Pôle emploi, tenus de faire des actes positifs de recherche d'emploi.
 Source : Pôle emploi, Dares, Statistiques du marché du travail.

Information

La zone demandée a moins de 2000 habitants, en conséquence les résultats relatifs aux revenus fiscaux des ménages ne sont pas diffusés pour respecter le secret statistique.

Impôts et revenus des foyers fiscaux
REV T1 - Impôts sur le revenu des foyers fiscaux

	2007	Evolution 2006-2007 en %
Ensemble des foyers fiscaux	683	5,9
Revenu net imposable (K Euros)	13 912	7,2
Revenu net imposable moyen (Euros)	20 369	1,2
Impôt moyen (Euros)	603	11,3
Foyers fiscaux imposés	386	21,4
Proportion	56,5 (%)	7,2 points
Revenu net imposable (K Euros)	11 093	14,9
Revenu net imposable moyen (Euros)	28 739	-5,4
Impôt moyen (Euros)	1 066	-2,9
Foyers fiscaux non imposés	297	-9,2
Proportion	43,5 (%)	-7,2 points
Revenu net imposable (en K Euros)	2 819	-15,2
Revenu net imposable moyen (Euros)	9 491	-6,6

Source : DGI, Impôt sur le revenu des personnes physiques.

REV G1 - Evolution du revenu net imposable moyen - Ensemble des foyers fiscaux

Le calcul du revenu imposable en 2006 a été modifié en conséquence le graphique présentant l'évolution du revenu net imposable moyen n'est pas édité

Logement

LOG T1M - Évolution du nombre de logements par catégorie

	1968	1975	1982	1990	1999	2007
Ensemble	229	240	346	421	445	560
Résidences principales	188	207	302	379	420	514
Résidences secondaires et logements occasionnels	16	17	23	16	3	9
Logements vacants	25	16	21	26	22	37

Sources : Insee, RP1968 à 1990 dénombrements - RP1999 et RP2007 exploitations principales.

LOG T2 - Catégories et types de logements

	2007	%	1999	%
Ensemble	560	100,0	445	100,0
Résidences principales	514	91,9	420	94,4
Résidences secondaires et logements occasionnels	9	1,5	3	0,7
Logements vacants	37	6,6	22	4,9
Maisons	509	90,9	440	98,9
Appartements	48	8,6	1	0,2

Sources : Insee, RP1999 et RP2007 exploitations principales.

LOG T3 - Résidences principales selon le nombre de pièces

	2007	%	1999	%
Ensemble	514	100,0	420	100,0
1 pièce	5	1,0	4	1,0
2 pièces	26	5,0	13	3,1
3 pièces	52	10,1	49	11,7
4 pièces	150	29,3	143	34,0
5 pièces ou plus	281	54,7	211	50,2

Sources : Insee, RP1999 et RP2007 exploitations principales.

LOG T4 - Nombre moyen de pièces des résidences principales

	2007	1999
Nombre moyen de pièces par résidence principale	4,7	4,7
- maison	5,0	4,7
- appartement	2,5	4,0

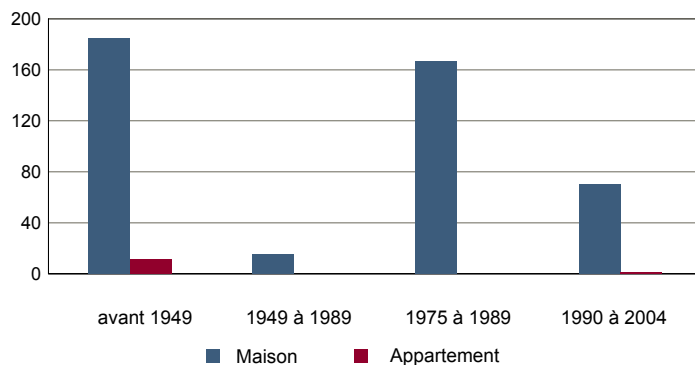
Sources : Insee, RP1999 et RP2007 exploitations principales.

LOG T5 - Résidences principales en 2007 selon la période d'achèvement

	Nombre	%
Résidences principales construites avant 2005	450	100,0
Avant 1949	198	43,9
De 1949 à 1974	15	3,3
De 1975 à 1989	167	37,1
De 1990 à 2004	71	15,7

Source : Insee, RP2007 exploitation principale.

LOG G1 - Résidences principales en 2007 selon le type de logement et la période d'achèvement



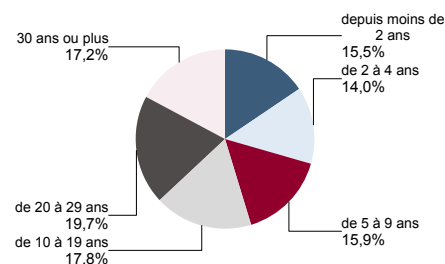
Résidences principales construites avant 2005.

Source : Insee, RP2007 exploitation principale.

LOG T6 - Ancienneté d'emménagement dans la résidence principale en 2007

	Nombre de ménages	Part des ménages en %	Population des ménages	Nombre moyen de pièces par	
				logement	personne
Ensemble	514	100,0	1 311	4,7	1,9
Depuis moins de 2 ans	80	15,5	188	3,8	1,6
De 2 à 4 ans	72	14,0	215	4,6	1,5
De 5 à 9 ans	82	15,9	236	4,7	1,6
10 ans ou plus	281	54,7	672	5,1	2,1

Source : Insee, RP2007 exploitation principale.

LOG G2 - Ancienneté d'emménagement des ménages en 2007


Source : Insee, RP2007 exploitation principale.

LOG T7 - Résidences principales selon le statut d'occupation

	2007			Ancienneté moyenne d'emménagement en année(s)	1999	
	Nombre	%	Nombre de personnes		Nombre	%
Ensemble	514	100,0	1 311	16	420	100,0
Propriétaire	398	77,4	1 059	19	331	78,8
Locataire	106	20,7	235	5	62	14,8
dont d'un logement HLM loué vide	4	0,8	7	2	0	0,0
Logé gratuitement	10	1,9	17	12	27	6,4

Sources : Insee, RP1999 et RP2007 exploitations principales.

LOG T8M - Confort des résidences principales

	2007	%	1999	%
Ensemble	514	100,0	420	100,0
Salle de bain avec baignoire ou douche	503	97,7	402	95,7
Chauffage central collectif	3	0,6	2	0,5
Chauffage central individuel	159	31,0	132	31,4
Chauffage individuel "tout électrique"	201	39,0	114	27,1

Sources : Insee, RP1999 et RP2007 exploitations principales.

LOG T9 - Équipement automobile des ménages

	2007	%	1999	%
Ensemble	514	100,0	420	100,0
Au moins un emplacement réservé au stationnement	427	83,0	320	76,2
Au moins une voiture	492	95,6	386	91,9
- 1 voiture	198	38,4	173	41,2
- 2 voitures ou plus	294	57,2	213	50,7

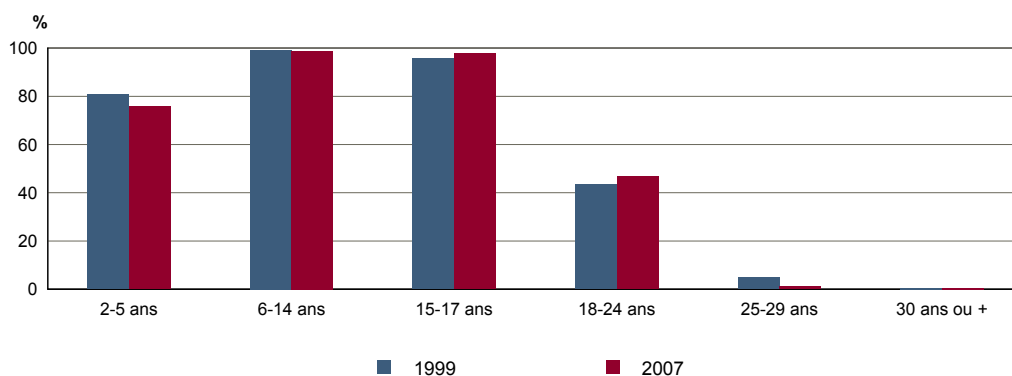
Sources : Insee, RP1999 et RP2007 exploitations principales.

FOR T1 - Scolarisation selon l'âge et le sexe en 2007

	Ensemble	Population scolarisée	Part de la population scolarisée en %		
			Ensemble	Hommes	Femmes
2 à 5 ans	77	58	75,6	76,1	75,0
6 à 14 ans	154	152	98,7	98,9	98,5
15 à 17 ans	44	43	97,8	96,9	100,0
18 à 24 ans	74	34	46,7	48,6	45,0
25 à 29 ans	82	1	1,2	0,0	2,3
30 ans ou plus	841	4	0,5	0,5	0,5

Source : Insee, RP2007 exploitation principale.

FOR G1 - Taux de scolarisation selon l'âge



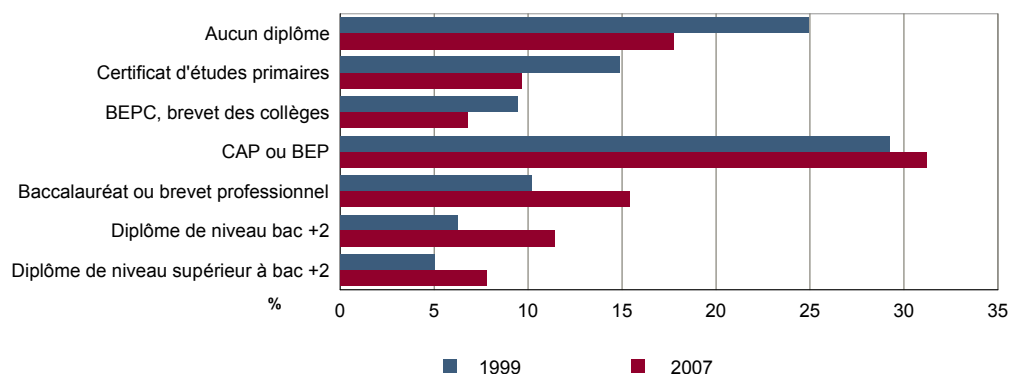
Sources : Insee, RP1999 et RP2007 exploitations principales.

FOR T2 - Diplôme le plus élevé de la population non scolarisée de 15 ans ou plus selon le sexe en 2007

	Ensemble	Hommes	Femmes
Population non scolarisée de 15 ans ou plus	958	472	486
Part des titulaires en % :			
- d'aucun diplôme	17,8	17,3	18,2
- du certificat d'études primaires	9,7	9,4	9,9
- du BEPC, brevet des collèges	6,8	4,8	8,7
- d'un CAP ou d'un BEP	31,2	35,2	27,3
- d'un baccalauréat ou d'un brevet professionnel	15,4	15,6	15,2
- d'un diplôme de niveau bac + 2	11,4	10,0	12,8
- d'un diplôme de niveau supérieur à bac + 2	7,8	7,7	7,9

Source : Insee, RP2007 exploitation principale.

FOR G2 - Diplôme le plus élevé de la population non scolarisée de 15 ans ou plus



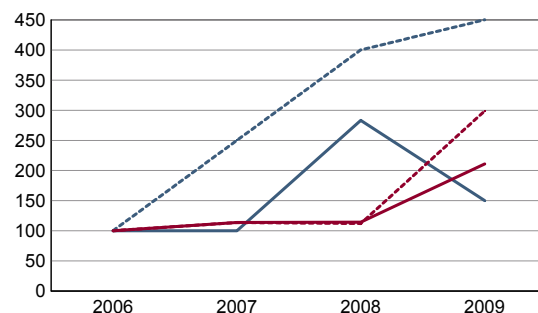
Sources : Insee, RP1999 et RP2007 exploitations principales.

DEN T1 - Créations d'entreprises par secteur d'activité en 2009

	Ensemble	%	Taux de création
Ensemble	9	100,0	15,0
Industrie	0	0,0	0,0
Construction	2	22,2	12,5
Commerce, transports, services divers	5	55,6	18,5
dont commerce et réparation auto.	2	22,2	16,7
Administration publique, enseignement, santé, action sociale	2	22,2	20,0

Champ : activités marchandes hors agriculture.

Source : Insee, REE (Sirène).

DEN G1 - Évolution des créations d'entreprises


indice base 100 en 2006

— Territoire : ensemble
- - - Territoire : entreprises individuelles
— Zone de comparaison : ensemble
- - - Zone de comparaison : entreprises individuelles

Note de lecture : application du régime de l'auto-entrepreneur à partir du 1er janvier 2009.

Champ : activités marchandes hors agriculture.

Source : Insee, REE (Sirène).

DEN T2 - Créations d'entreprises individuelles par secteur d'activité en 2009

	Entreprises individuelles créées	dont auto-entrepreneurs créés	Part en % dans l'ensemble des créations	
			des entreprises individuelles	des auto-entrepreneurs
Ensemble	9	3	100,0	33,3
Industrie	0	0	///	///
Construction	2	c	100,0	c
Commerce, transports, services divers	5	c	100,0	c
dont commerce, réparation auto.	2	c	100,0	c
Administration publique, enseignement, santé, action sociale	2	0	100,0	///

Champ : activités marchandes hors agriculture.

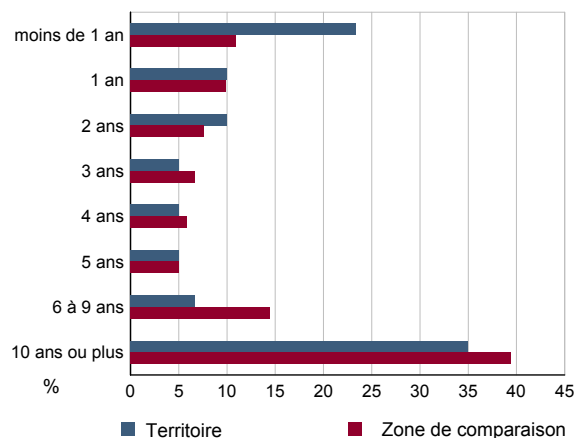
Source : Insee, REE (Sirène).

DEN T3 - Nombre d'entreprises par secteur d'activité au 1er janvier 2009

	Nombre	%
Ensemble	60	100,0
Industrie	7	11,7
Construction	16	26,7
Commerce, transports, services divers	27	45,0
dont commerce et réparation auto.	12	20,0
Administration publique, enseignement, santé, action sociale	10	16,7

Champ : activités marchandes hors agriculture.

Source : Insee, REE (Sirène).

DEN G2 - Âge des entreprises au 1er janvier 2009


Champ : activités marchandes hors agriculture.

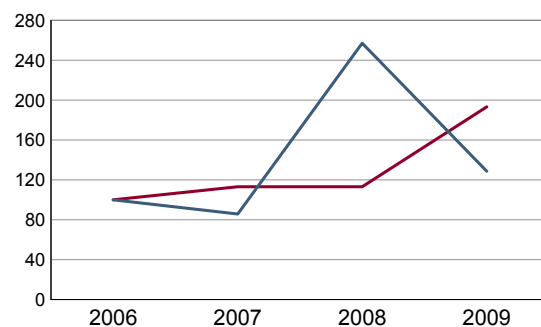
Source : Insee, REE (Sirène).

DEN T4 - Créations d'établissements par secteur d'activité en 2009

	Ensemble	%	Taux de création
Ensemble	9	100,0	14,3
Industrie	0	0,0	0,0
Construction	2	22,2	12,5
Commerce, transports, services divers	5	55,6	16,7
dont commerce et réparation auto.	2	22,2	15,4
Administration publique, enseignement, santé, action sociale	2	22,2	20,0

Champ : activités marchandes hors agriculture.

Source : Insee, REE (Sirène)

DEN G3 - Évolution des créations d'établissements


indice base 100 en 2006

— Territoire
— Zone de comparaison

Note de lecture : application du régime de l'auto-entrepreneur à partir du 1er janvier 2009.

Champ : activités marchandes hors agriculture.

Source : Insee, REE (Sirène).

DEN T5 - Nombre d'établissements par secteur d'activité au 1er janvier 2009

	Nombre	%
Ensemble	63	100,0
Industrie	7	11,1
Construction	16	25,4
Commerce, transports, services divers	30	47,6
dont commerce et réparation auto.	13	20,6
Administration publique, enseignement, santé, action sociale	10	15,9

Champ : activités marchandes hors agriculture.

Source : Insee, REE (Sirène).

CEN T1 - Établissements actifs par secteur d'activité au 31 décembre 2007

	Total	%	0 salarié	1 à 9 salarié(s)	10 à 19 salariés	20 à 49 salariés	50 salariés ou plus
Ensemble	57	100,0	41	13	2	0	1
Industrie	7	12,3	5	1	0	0	1
Construction	14	24,6	10	3	1	0	0
Commerce	9	15,8	7	2	0	0	0
Services	27	47,4	19	7	1	0	0

Champ : ensemble des activités hors agriculture, défense et intérim

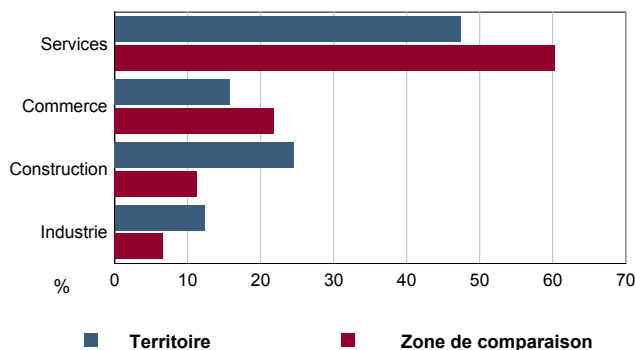
Source : Insee, CLAP

CEN T2 - Postes salariés par secteur d'activité au 31 décembre 2007

	Total	%	1 à 9 salarié(s)	10 à 19 salariés	20 à 49 salariés	50 à 99 salariés	100 salariés ou plus
Ensemble	130	100,0	41	36	0	53	0
Industrie	54	41,5	1	0	0	53	0
Construction	23	17,7	6	17	0	0	0
Commerce	10	7,7	10	0	0	0	0
Services	43	33,1	24	19	0	0	0

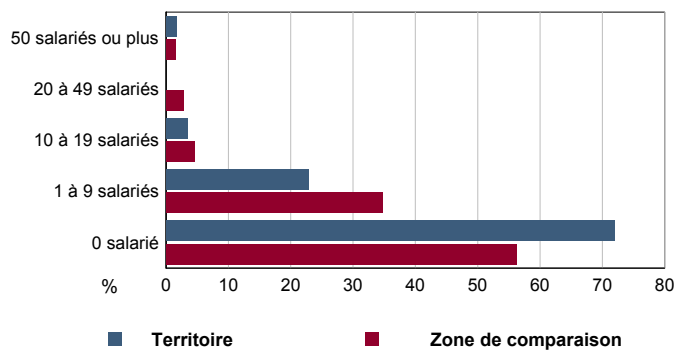
Champ : ensemble des activités hors agriculture, défense et intérim

Source : Insee, CLAP

CEN G1 - Répartition des établissements actifs par secteur d'activité au 31 décembre 2007


Champ : ensemble des activités hors agriculture, défense et intérim

Source : Insee, CLAP

CEN G2 - Répartition des établissements actifs par tranche d'effectif salarié au 31 décembre 2007


Champ : ensemble des activités hors agriculture, défense et intérim

Source : Insee, CLAP

CEN T3 - Établissements selon les sphères de l'économie au 31 décembre 2007

	Nombre	%	Postes salariés	%
Ensemble	57	100,0	130	100,0
Sphère non présenteielle	20	35,1	59	45,4
dont domaine public	0	0,0	0	0,0
Sphère présenteielle	37	64,9	71	54,6
dont domaine public	2	5,4	28	39,4

Champ : ensemble des activités hors agriculture, défense et intérim

Source : Insee, CLAP

CEN T4 - Entreprises (sièges sociaux actifs) par secteur d'activité au 31 décembre 2007

	Nombre	%
Ensemble	53	100,0
Industrie	7	13,2
Construction	14	26,4
Commerce	8	15,1
Services	24	45,3

Champ : ensemble des activités hors agriculture, défense et intérim

Source : Insee, CLAP

Exploitations agricoles

	Nombre d'exploitations		SAU (1) moyenne (ha)	
	2000	1988	2000	1988
Toutes exploitations (2)	40	58	11	11
dont exploitations professionnelles	20	32	15	18

(1) : Superficie agricole utilisée

(2) : y compris les exploitations sans SAU

Source : AGRESTE, recensements agricoles, 1988 et 2000

Superficies agricoles

	Exploitations concernées		Superficie (ha)	
	2000	1988	2000	1988
SAU (1) des exploitations sièges	40	58	424	660
Terres labourables	7	28	49	63
dont céréales	0	7	0	24
Superficie fourragère principale	15	27	140	284
dont superficie toujours en herbe	15	27	140	284
Superficie en fermage (2)	7	12	79	194

(1) : Superficie agricole utilisée

(2) : superficie en ha ou parc en propriété et copropriété

Source : AGRESTE, recensements agricoles 1988 et 2000

Cheptel

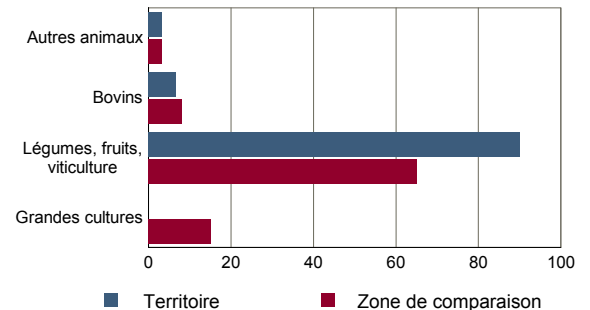
	Exploitations concernées		Effectif	
	2000	1988	2000	1988
Bovins	9	18	101	196
dont vaches	7	13	56	107
Volailles	7	29	69	393

Source : AGRESTE, recensements agricoles 1988 et 2000

Orientation technico-économique des exploitations

	Exploitations		Superficie agricole utilisée (ha)	
	2000	1988	2000	1988
Ensemble	40	58	424	660
dont : grandes cultures	0	c	0	c
légumes, fruits, viticulture	34	47	382	548
bovins	3	c	28	c
autres animaux	3	c	14	c

Source : AGRESTE, recensements agricoles 1988 et 2000

Répartition de la SAU selon les principales orientations technico-économiques en 2000


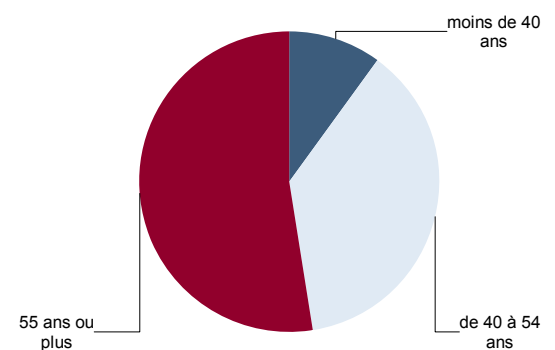
Source : AGRESTE, recensement agricole 2000

Population - Main d'oeuvre

	2000	1988
Chefs d'exploitations et coexploitants	40	60
dont à temps complet	14	17
Population familiale active sur les exploitations	53	108
Unités de travail annuel (y.c. ETA-CUMA) (1)	37	77
dont : UTA familiales	27	57
UTA salariées	9	20

(1) : Entreprises de travaux agricoles (ETA), Coopératives d'utilisation de matériel agricole (CUMA)

Source : AGRESTE, recensements agricoles 1988 et 2000

Répartition des chefs d'exploitation et coexploitants selon l'âge en 2000


Source : AGRESTE, recensement agricole 2000

TOU T1 - Nombre et capacité des hôtels selon le nombre d'étoiles

TOU G1 - Évolution 2006 - 2010 des chambres d'hôtels et d'emplacements de camping(1) selon le nombre d'étoiles

	au 01/01/2010		au 01/01/2006	
	Hôtels	Chambres	Hôtels	Chambres
Ensemble	0	0	0	0
0 étoile	0	0	0	0
1 étoile	0	0	0	0
2 étoiles	0	0	0	0
3 étoiles	0	0	0	0
4 étoiles et Luxe	0	0	0	0

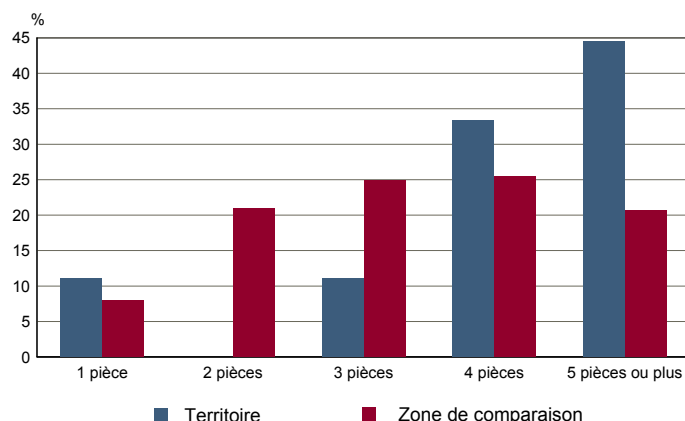
Graphique non éditable
données à zéro
ou
évolution nulle

Source : Insee, Direction du tourisme - hébergements touristiques.

TOU T2 - Nombre et capacité des campings selon le nombre d'étoiles

TOU G2 - Répartition en 2007 des résidences secondaires selon le nombre de pièces

	au 01/01/2010		au 01/01/2006	
	Terrains	Emplacements	Terrains	Emplacements
Ensemble	0	0	0	0
1 étoile	0	0	0	0
2 étoiles	0	0	0	0
3 étoiles	0	0	0	0
4 étoiles	0	0	0	0



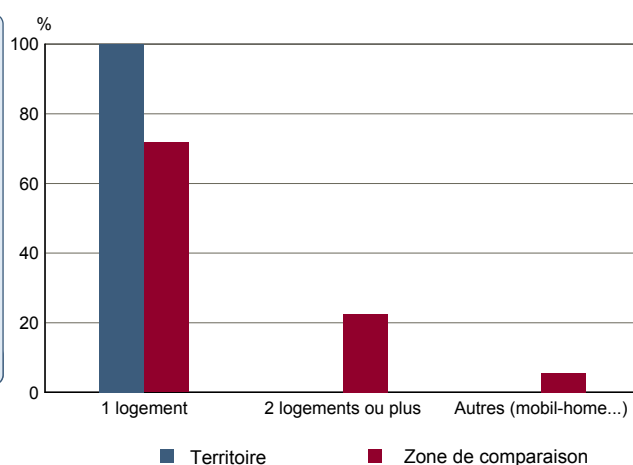
Source : Insee, Direction du tourisme - hébergements touristiques.

Source : Insee, RP2007 exploitation principale.

TOU T3 - Résidences secondaires en 2007 selon la période d'achèvement

TOU G3 - Répartition en 2007 des résidences secondaires selon le nombre de logements

	Nombre	%
Ensemble des logements	560	100,0
dont résidences secondaires	9	1,5
Résidences secondaires construites avant 2005	9	100,0
Avant 1949	8	88,9
De 1949 à 1974	0	0,0
De 1975 à 1989	1	11,1
De 1990 à 2004	0	0,0



Source : Insee, RP2007 exploitation principale.

Source : Insee, RP2007 exploitation principale.