

POP T1M - Population

	1968	1975	1982	1990	1999	2007
Population	24 571	28 233	30 676	33 444	36 269	37 785
Densité moyenne (hab/km ²)	222,5	255,7	277,8	302,9	328,4	342,2

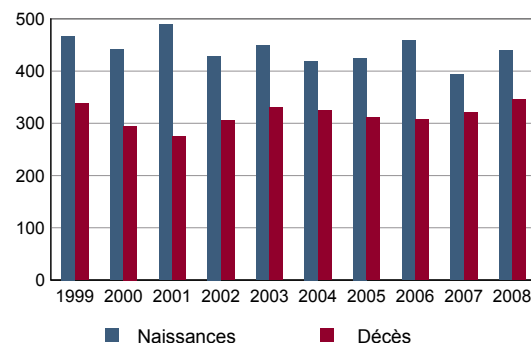
Sources : Insee, RP1968 à 1990 dénombremments - RP1999 et RP2007 exploitations principales.

POP T2M - Indicateurs démographiques

	1968 à 1975	1975 à 1982	1982 à 1990	1990 à 1999	1999 à 2007
Variation annuelle moyenne de la population en %	+2,0	+1,2	+1,1	+0,9	+0,5
- due au solde naturel en %	+0,9	+0,5	+0,5	+0,4	+0,4
- due au solde apparent des entrées sorties en %	+1,1	+0,7	+0,6	+0,6	+0,1
Taux de natalité en ‰	17,1	13,7	13,5	12,2	12,1
Taux de mortalité en ‰	8,3	8,5	8,5	8,6	8,4

Sources : Insee, RP1968 à 1990 dénombremments - RP1999 et RP2007 exploitations principales - État civil.

POP G1 - Naissances et décès



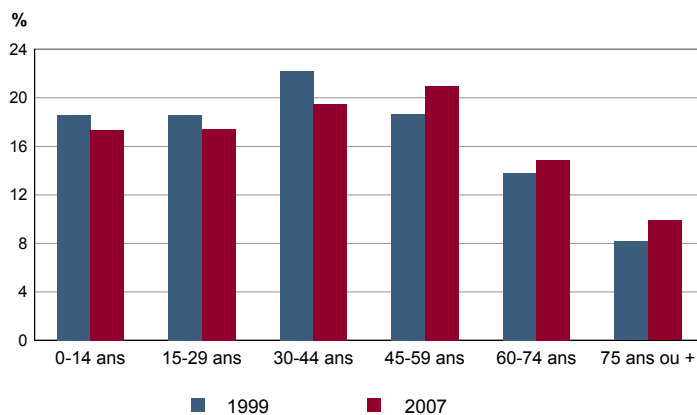
Source : Insee, État civil.

POP T3 - Population par sexe et âge en 2007

	Hommes	%	Femmes	%
Ensemble	18 052	100,0	19 733	100,0
0 à 14 ans	3 253	18,0	3 307	16,8
15 à 29 ans	3 380	18,7	3 200	16,2
30 à 44 ans	3 645	20,2	3 723	18,9
45 à 59 ans	3 801	21,1	4 122	20,9
60 à 74 ans	2 637	14,6	2 978	15,1
75 à 89 ans	1 227	6,8	2 135	10,8
90 ans ou plus	108	0,6	268	1,4
0 à 19 ans	4 626	25,6	4 454	22,6
20 à 64 ans	10 430	57,8	11 002	55,8
65 ans ou plus	2 995	16,6	4 278	21,7

Source : Insee, RP2007 exploitation principale.

POP G2 - Population par grande tranche d'âge



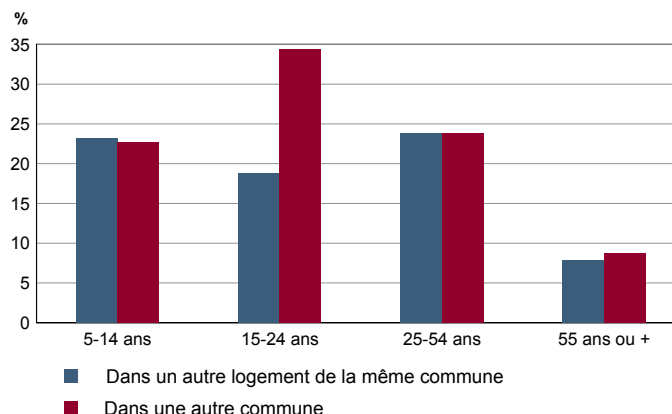
Sources : Insee, RP1999 et RP2007 exploitations principales.

POP T4M - Lieu de résidence 5 ans auparavant

	2007	%
Personnes de 5 ans ou plus habitant 5 ans auparavant	35 957	100,0
Le même logement	22 302	62,0
Un autre logement de la même commune	6 434	17,9
Une autre commune du même département	2 071	5,8
Un autre département de la même région	1 823	5,1
Une autre région de France métropolitaine	2 809	7,8
Un Dom	140	0,4
Hors de France métropolitaine ou d'un Dom	377	1,0

Source : Insee, RP2007 exploitation principale.

POP G3 - Part en 2007 des personnes qui résidaient dans un autre logement 5 ans auparavant selon l'âge



Source : Insee, RP2007 exploitation principale.

POP T5 - Population de 15 ans ou plus selon la catégorie socioprofessionnelle

	2007	%	1999	%
Ensemble	31 233	100,0	29 635	100,0
Agriculteurs exploitants	124	0,4	140	0,5
Artisans, commerçants, chefs d'entreprise	1 177	3,8	1 164	3,9
Cadres et professions intellectuelles supérieures	2 010	6,4	1 736	5,9
Professions intermédiaires	4 433	14,2	3 996	13,5
Employés	6 137	19,6	6 380	21,5
Ouvriers	3 367	10,8	3 132	10,6
Retraités	9 108	29,2	6 960	23,5
Autres personnes sans activité professionnelle	4 877	15,6	6 127	20,7

Sources : Insee, RP1999 et RP2007 exploitations complémentaires.

POP T6 - Population de 15 ans ou plus par sexe, âge et catégorie socioprofessionnelle en 2007

	Hommes	Femmes	Part en % de la population âgée de		
			15 à 24 ans	25 à 54 ans	55 ans ou +
Ensemble	14 775	16 458	100,0	100,0	100,0
Agriculteurs exploitants	103	21	0,2	0,6	0,3
Artisans, commerçants, chefs d'entreprise	825	352	0,9	6,3	1,7
Cadres et professions intellectuelles supérieures	1 230	780	1,4	10,4	3,3
Professions intermédiaires	2 229	2 204	6,1	24,4	4,4
Employés	1 629	4 508	20,6	31,6	4,2
Ouvriers	2 865	501	14,2	16,2	2,6
Retraités	4 037	5 071	0,0	0,9	75,8
Autres personnes sans activité professionnelle	1 855	3 022	56,6	9,6	7,7

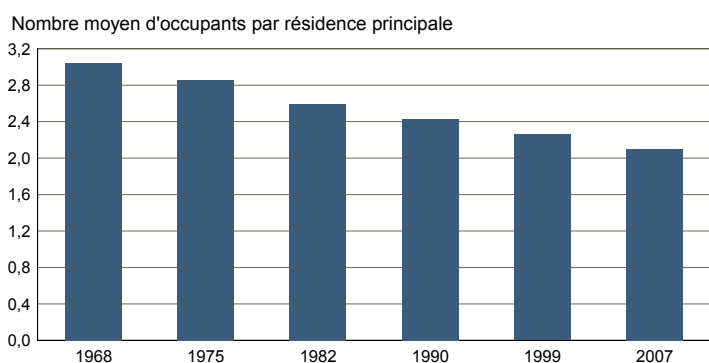
Source : Insee, RP2007 exploitation complémentaire.

FAM T1 - Ménages selon la structure familiale

	Nombre de ménages				Population des ménages	
	2007	%	1999	%	2007	1999
Ensemble	17 421	100,0	15 664	100,0	36 576	35 372
Ménages d'une personne	6 861	39,4	5 324	34,0	6 861	5 324
- hommes seuls	2 837	16,3	2 168	13,8	2 837	2 168
- femmes seules	4 024	23,1	3 156	20,1	4 024	3 156
Autres ménages sans famille	327	1,9	208	1,3	736	424
Ménages avec famille(s)	10 233	58,7	10 132	64,7	28 979	29 624
dont la famille principale est :						
- un couple sans enfant	4 558	26,2	4 136	26,4	9 335	8 448
- un couple avec enfant(s)	4 175	24,0	4 592	29,3	15 796	17 580
- une famille monoparentale	1 500	8,6	1 404	9,0	3 847	3 596

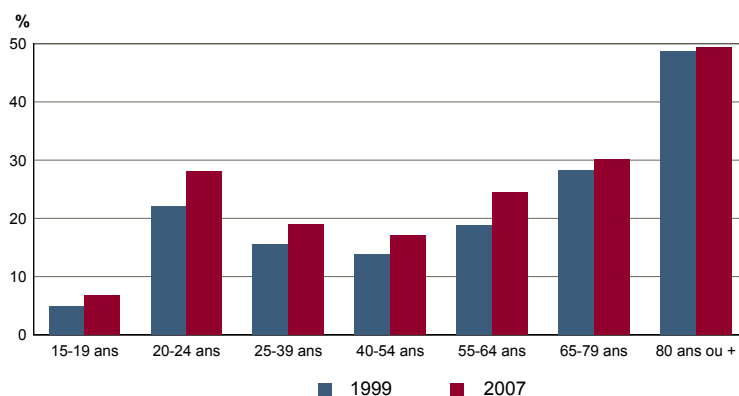
Sources : Insee, RP1999 et RP2007 exploitations complémentaires.

FAM G1M - Évolution de la taille des ménages



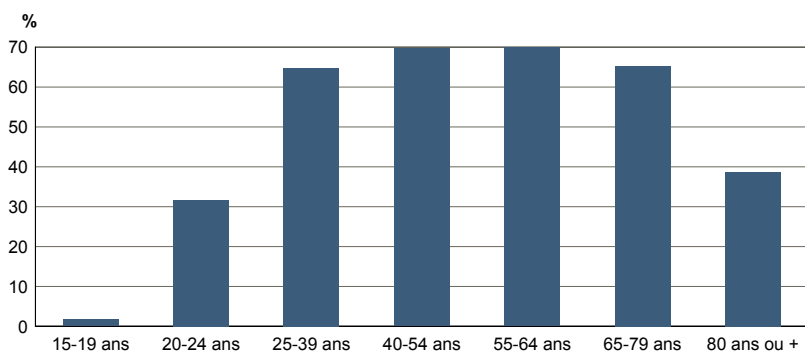
Sources : Insee, RP1968 à 1990 dénombremments - RP1999 et RP2007 exploitations principales.

FAM G2 - Personnes de 15 ans ou plus vivant seules selon l'âge - population des ménages



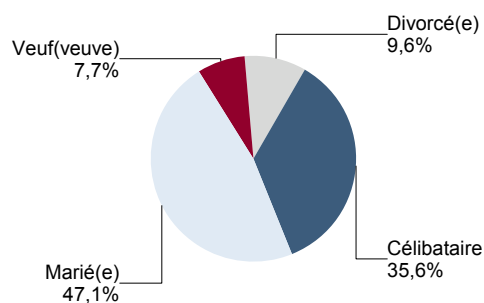
Sources : Insee, RP1999 et RP2007 exploitations principales.

FAM G3 - Personnes de 15 ans ou plus déclarant vivre en couple selon l'âge en 2007



Source : Insee, RP2007 exploitation principale.

FAM G4 - État matrimonial légal des personnes de 15 ans ou plus en 2007

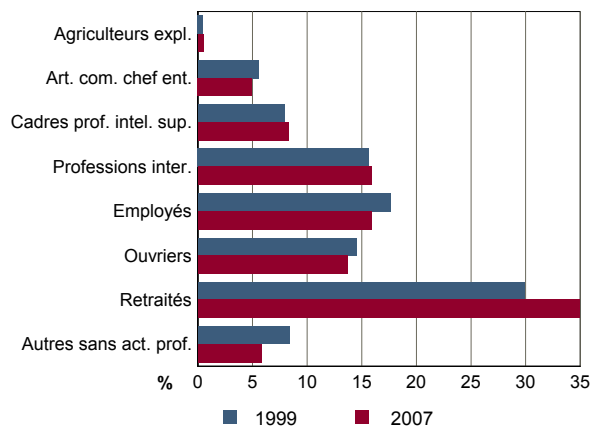


Source : Insee, RP2007 exploitation principale.

FAM T2 - Ménages selon la catégorie socioprofessionnelle de la personne de référence en 2007

	Ménages	%	Population des ménages	%
Ensemble	17 421	100,0	36 576	100,0
Agriculteurs exploitants	93	0,5	231	0,6
Artisans, commerçants, chefs d'entreprise	860	4,9	2 512	6,9
Cadres et professions intellectuelles sup.	1 447	8,3	3 672	10,0
Professions intermédiaires	2 765	15,9	6 539	17,9
Employés	2 764	15,9	5 846	16,0
Ouvriers	2 389	13,7	6 287	17,2
Retraités	6 085	34,9	9 976	27,3
Autres pers. sans activité professionnelle	1 019	5,8	1 512	4,1

Source : Insee, RP2007 exploitation complémentaire.

FAM G5 - Ménages selon la catégorie socio-professionnelle de la personne de référence


Sources : Insee, RP1999 et RP2007 exploitations complémentaires.

FAM T3 - Composition des familles

	2007	%	1999	%
Ensemble	10 303	100,0	10 196	100,0
Couples avec enfant(s)	4 184	40,6	4 600	45,1
Familles monoparentales :	1 514	14,7	1 432	14,0
hommes seuls avec enfant(s)	237	2,3	184	1,8
femmes seules avec enfant(s)	1 277	12,4	1 248	12,2
Couples sans enfant	4 605	44,7	4 164	40,8

Sources : Insee, RP1999 et RP2007 exploitations complémentaires.

FAM T4 - Familles selon le nombre d'enfants âgés de moins de 25 ans

	2007	%	1999	%
Ensemble	10 303	100,0	10 196	100,0
Aucun enfant	5 083	49,3	4 848	47,5
1 enfant	2 364	22,9	2 312	22,7
2 enfants	2 085	20,2	2 176	21,3
3 enfants	600	5,8	688	6,7
4 enfants ou plus	171	1,7	172	1,7

Sources : Insee, RP1999 et RP2007 exploitations complémentaires.

EMP T1 - Population de 15 à 64 ans par type d'activité

	2007	1999
Ensemble	23 952	23 297
Actifs en %	72,0	71,4
dont :		
actifs ayant un emploi en %	64,7	63,7
chômeurs en %	7,3	7,5
Inactifs en %	28,0	28,6
élèves, étudiants et stagiaires non rémunérés en %	9,9	11,1
retraités ou préretraités en %	9,8	7,7
autres inactifs en %	8,3	9,7

En 1999, les militaires du contingent formaient une catégorie d'actifs à part.

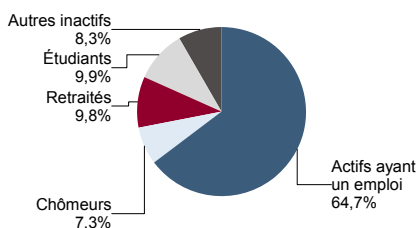
Sources : Insee, RP1999 et RP2007 exploitations principales.

EMP T2 - Activité et emploi de la population de 15 à 64 ans par sexe et âge en 2007

	Population	Actifs	Taux d'activité en %	Actifs ayant un emploi	Taux d'emploi en %
Ensemble	23 952	17 239	72,0	15 488	64,7
15 à 24 ans	4 507	2 050	45,5	1 672	37,1
25 à 54ans	14 883	13 366	89,8	12 128	81,5
55 à 64 ans	4 563	1 822	39,9	1 688	37,0
Hommes	11 803	8 867	75,1	8 048	68,2
15 à 24 ans	2 359	1 083	45,9	910	38,6
25 à 54ans	7 297	6 864	94,1	6 276	86,0
55 à 64 ans	2 147	920	42,8	862	40,1
Femmes	12 149	8 372	68,9	7 440	61,2
15 à 24 ans	2 147	967	45,0	762	35,5
25 à 54ans	7 586	6 503	85,7	5 852	77,1
55 à 64 ans	2 416	903	37,4	827	34,2

Source : Insee, RP2007 exploitation principale.

EMP G1 - Population de 15 à 64 ans par type d'activité en 2007



Source : Insee, RP2007 exploitation principale.

EMP T3 - Population active de 15 à 64 ans selon la catégorie socioprofessionnelle

	2007	dont actifs ayant un emploi	1999	dont actifs ayant un emploi
Ensemble	17 215	15 455	16 722	14 876
dont :				
Agriculteurs exploitants	116	116	140	136
Artisans, commerçants, chefs d'entreprise	1 154	1 101	1 156	1 064
Cadres et professions intellectuelles sup.	2 007	1 923	1 732	1 692
Professions intermédiaires	4 406	4 145	3 992	3 716
Employés	6 107	5 360	6 376	5 620
Ouvriers	3 327	2 811	3 124	2 648

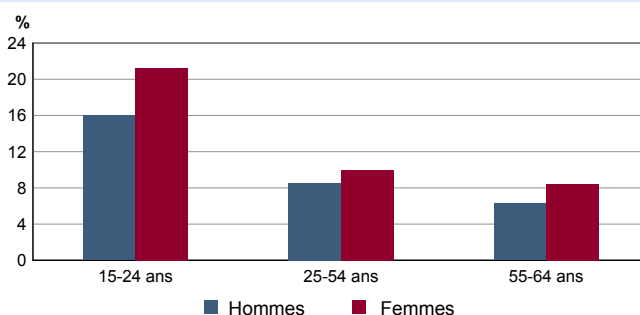
Sources : Insee, RP1999 et RP2007 exploitations complémentaires.

EMP T4 - Chômage (au sens du recensement) des 15-64 ans

	2007	1999
Nombre de chômeurs	1 751	1 744
Taux de chômage en %	10,2	10,5
Taux de chômage des hommes en %	9,2	8,5
Taux de chômage des femmes en %	11,1	12,6
Part des femmes parmi les chômeurs en %	53,2	57,3

Sources : Insee, RP1999 et RP2007 exploitations principales.

EMP G2 - Taux de chômage (au sens du recensement) des 15-64 ans par sexe et âge en 2007



Source : Insee, RP2007 exploitation principale.

EMP T5 - Emploi et activité

	2007	1999
Nombre d'emplois dans la zone	20 622	18 144
Actifs ayant un emploi résidant dans la zone	15 628	14 884
Indicateur de concentration d'emploi	132,0	121,9
Taux d'activité parmi les 15 ans ou plus en %	55,6	56,5

L'indicateur de concentration d'emploi est égal au nombre d'emplois dans la zone pour 100 actifs ayant un emploi résidant dans la zone.

Sources : Insee, RP1999 et RP2007 exploitations principales lieu de résidence et lieu de travail.

EMP T6 - Emplois selon le statut professionnel

	2007	%	1999	%
Ensemble	20 622	100,0	18 144	100,0
Salariés	18 324	88,9	15 963	88,0
dont femmes	9 396	45,6	7 907	43,6
dont temps partiel	4 382	21,3	4 215	23,2
Non salariés	2 298	11,1	2 181	12,0
dont femmes	723	3,5	673	3,7
dont temps partiel	208	1,0	198	1,1

Sources : Insee, RP1999 et RP2007 exploitations principales lieu de travail.

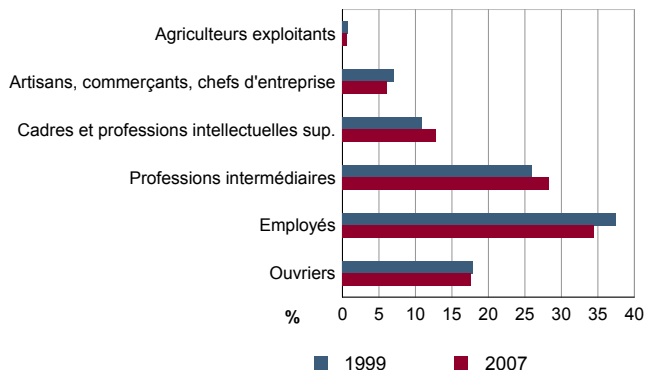
Emploi - Population active

EMP T7 - Emplois par catégorie socioprofessionnelle en 2007

	Nombre	%
Ensemble	20 461	100,0
Agriculteurs exploitants	125	0,6
Artisans, commerçants, chefs d'entreprise	1 238	6,1
Cadres et professions intellectuelles sup.	2 634	12,9
Professions intermédiaires	5 793	28,3
Employés	7 063	34,5
Ouvriers	3 608	17,6

Source : Insee, RP2007 exploitation complémentaire lieu de travail.

EMP G3 - Emplois par catégorie socioprofessionnelle



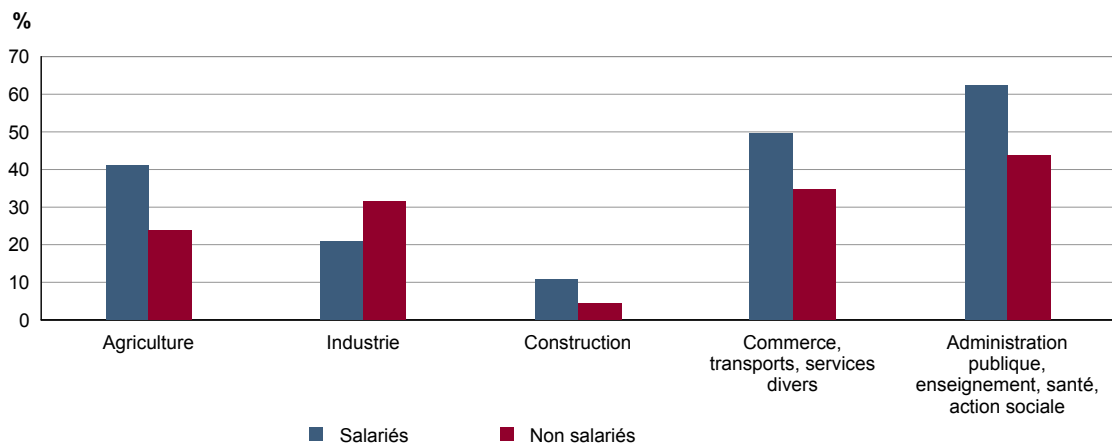
Sources : Insee, RP1999 et RP2007 exploitations complémentaires lieu de travail.

EMP T8 - Emplois selon le secteur d'activité en 2007

	Nombre	%	dont femmes en %	dont salariés en %
Ensemble	20 461	100,0	49,6	90,0
Agriculture	238	1,2	34,0	59,2
Industrie	830	4,1	22,4	86,6
Construction	1 636	8,0	9,6	80,5
Commerce, transports, services divers	8 775	42,9	47,6	87,4
Administration publique, enseignement, santé, action sociale	8 981	43,9	61,6	95,5

Sources : Insee, RP1999 et RP2007 exploitations complémentaires lieu de travail.

EMP G4 - Taux de féminisation des emplois par statut et secteur d'activité en 2007



Source : Insee, RP2007 exploitation complémentaire lieu de travail.

ACT T1 - Population de 15 ans ou plus ayant un emploi selon le statut en 2007

	Nombre	%	dont % temps partiel	dont % femmes
Ensemble	15 620	100,0	21,6	48,0
Salariés	13 693	87,7	23,6	50,5
Non salariés	1 927	12,3	7,1	30,0

Source : Insee, RP2007 exploitation principale.

ACT T2 - Statut et condition d'emploi des 15 ans ou plus selon le sexe en 2007

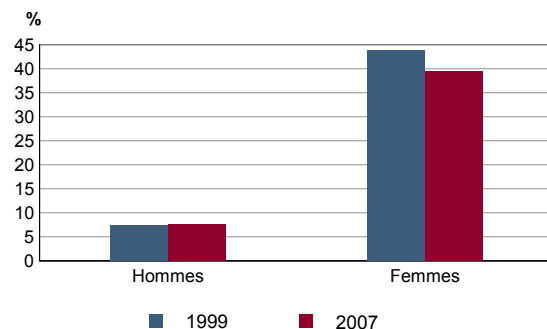
	Hommes	%	Femmes	%
Ensemble	8 130	100,0	7 491	100,0
Salariés	6 781	83,4	6 912	92,3
Titulaires de la fonction publique et contrats à durée indéterminée	5 607	69,0	5 491	73,3
Contrats à durée déterminée	743	9,1	1 095	14,6
Intérim	93	1,1	18	0,2
Emplois aidés	77	1,0	146	2,0
Apprentissage - stage	260	3,2	162	2,2
Non salariés	1 348	16,6	579	7,7
Indépendants	558	6,9	286	3,8
Employeurs	780	9,6	264	3,5
Aides familiaux	11	0,1	29	0,4

Source : Insee, RP2007 exploitation principale.

ACT T3 - Salariés de 15 à 64 ans par sexe, âge et temps partiel en 2007

	Hommes	dont % temps partiel	Femmes	dont % temps partiel
Ensemble	6 721	7,1	6 872	39,4
15 à 24 ans	868	14,8	751	38,3
25 à 54 ans	5 263	5,2	5 382	39,8
55 à 64 ans	590	12,6	739	38,3

Source : Insee, RP2007 exploitation principale.

ACT G1 - Part des salariés de 15 ans ou plus à temps partiel par sexe


Sources : Insee, RP1999 et RP2007 exploitations principales.

ACT T4 - Lieu de travail des actifs de 15 ans ou plus ayant un emploi qui résident dans la zone

	2007	%	1999	%
Ensemble	15 620	100,0	14 884	100,0
Travaillent :				
dans la commune de résidence	13 477	86,3	13 230	88,9
dans une commune autre que la commune de résidence	2 143	13,7	1 654	11,1
située dans le département de résidence	1 559	10,0	1 173	7,9
située dans un autre département de la région de résidence	359	2,3	306	2,1
située dans une autre région en France métropolitaine	224	1,4	165	1,1
située dans une autre région hors de France métropolitaine (Dom, Com, étranger)	1	0,0	10	0,1

Sources : Insee, RP1999 et RP2007 exploitations principales.

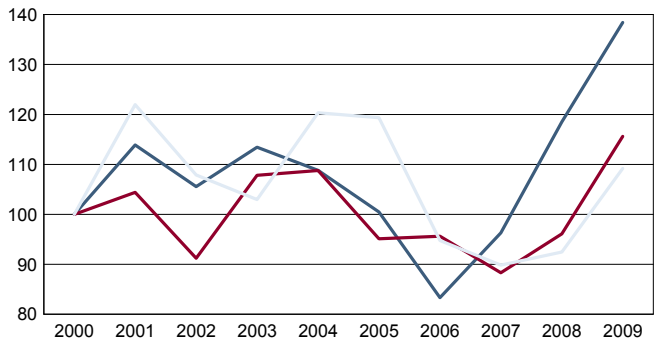
Chômage

CHOM T1 - Catégories de demandeurs d'emploi inscrits en fin de mois selon le sexe et l'âge

	Demandeurs de catégorie ABC				Demandeurs de catégorie A					
	Au 31 décembre 2009				Au 31 décembre 2009			Evolution 2008-2009 en %		
	Ensemble	%	Hommes	Femmes	Ensemble	Hommes	Femmes	Ensemble	Hommes	Femmes
Ensemble	2 171	100,0	1 060	1 111	1 448	766	682	10,1	19,5	1,2
15 à 24 ans	428	19,7	228	200	299	168	131	16,8	27,3	5,6
25 à 49 ans	1 377	63,4	674	703	912	476	436	5,8	15,0	-2,7
50 ans ou plus	366	16,9	158	208	237	122	115	20,3	28,4	12,7
Chômeurs de longue durée	620	100,0	266	354	333	156	177	18,1	31,1	8,6
15 à 24 ans	54	8,7	25	29	29	12	17	20,8	50,0	6,3
25 à 49 ans	408	65,8	175	233	211	95	116	15,9	21,8	11,5
50 ans ou plus	158	25,5	66	92	93	49	44	22,4	48,5	2,3

Champ : demandeurs d'emploi inscrits à Pôle emploi, tenus de faire des actes positifs de recherche d'emploi.
 Source : Pôle emploi, Dares, Statistiques du marché du travail.

CHOM G1 - Evolution des DEFM de catégorie A selon l'âge

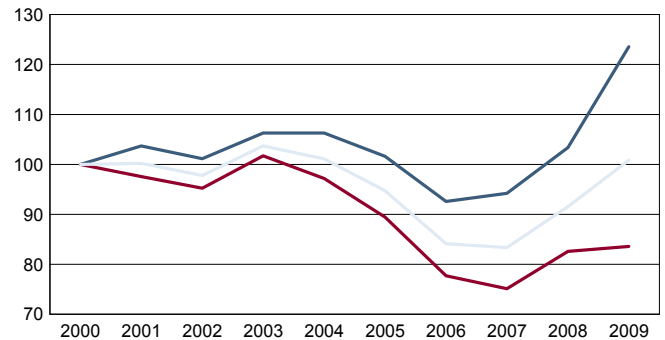


Indice base 100 en 2000

— moins de 25 ans — 50 ans ou plus — Longue durée

Champ : demandeurs d'emploi inscrits à Pôle emploi, tenus de faire des actes positifs de recherche d'emploi, sans emploi.
 Source : Pôle emploi, Dares, Statistiques du marché du travail.

CHOM G2 - Evolution des DEFM de catégorie A selon le sexe



Indice base 100 en 2000

— Hommes — Femmes — Ensemble

Champ : demandeurs d'emploi inscrits à Pôle emploi, tenus de faire des actes positifs de recherche d'emploi, sans emploi.
 Source : Pôle emploi, Dares, Statistiques du marché du travail.

CHOM T2 - Motif d'inscription des demandeurs d'emploi

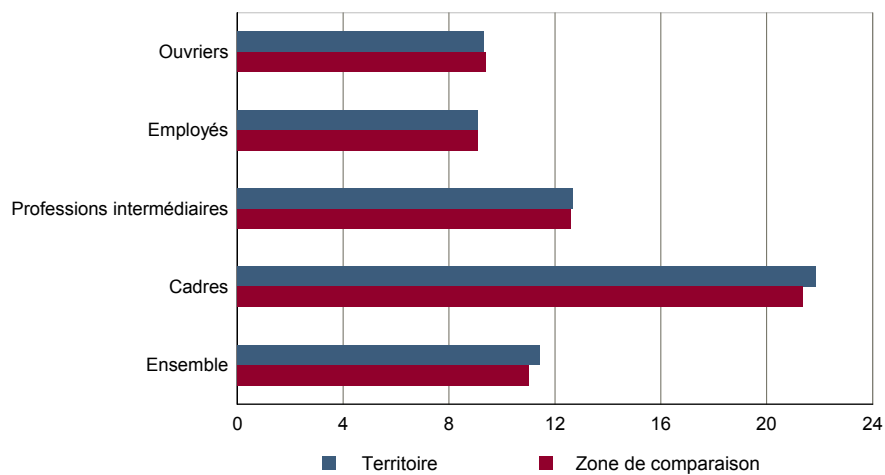
	Demandeurs de catégorie ABC			Demandeurs de catégorie A				Evol 2008-2009 en %	
	Au 31 décembre 2009			Au 31 décembre 2009					
	Ensemble	%	dont femmes	Ensemble	%	dont femmes	Ensemble	Femmes	
Ensemble	2 171	100,0	1 111	1 448	100,0	682	10,1	1,2	
dont : licenciement	335	15,4	157	230	15,9	88	-11,2	-24,8	
démission	72	3,3	41	45	3,1	29	-28,6	-27,5	
fin de contrat à durée limitée	764	35,2	348	491	33,9	210	4,0	-1,9	
première entrée	49	2,3	26	36	2,5	16	5,9	-33,3	

Champ : demandeurs d'emploi inscrits à Pôle emploi, tenus de faire des actes positifs de recherche d'emploi.
 Source : Pôle emploi, Dares, Statistiques du marché du travail.

Salaire net horaire moyen (en euros) selon la catégorie socioprofessionnelle en 2007

	Ensemble	Temps complet	Temps partiel	Temps complet	
				Femmes	Hommes
Ensemble	11,3	11,4	10,5	10,6	11,9
Cadres	21,7	21,9	21,0	19,0	23,0
Professions intermédiaires	12,8	12,7	13,1	12,1	13,1
Employés	8,9	9,1	8,5	8,9	9,4
Ouvriers	9,2	9,3	8,4	7,9	9,4

Source : Insee, DADS - Fichier Salariés au lieu de résidence.

Salaire net horaire moyen (en euros) des salariés à temps complet selon la CS en 2007


Source : Insee, DADS - Fichier Salariés au lieu de résidence.

Impôts et revenus des foyers fiscaux
REV T1 - Impôts sur le revenu des foyers fiscaux

	2007	Evolution 2006-2007 en %
Ensemble des foyers fiscaux	23 190	1,0
Revenu net imposable (K Euros)	525 384	4,3
Revenu net imposable moyen (Euros)	22 656	3,3
Impôt moyen (Euros)	1 235	9,2
Foyers fiscaux imposés	13 156	2,4
Proportion	56,7 (%)	0,8 points
Revenu net imposable (K Euros)	428 531	5,7
Revenu net imposable moyen (Euros)	32 573	3,2
Impôt moyen (Euros)	2 177	7,6
Foyers fiscaux non imposés	10 034	-0,8
Proportion	43,3 (%)	-0,8 points
Revenu net imposable (en K Euros)	96 853	-1,4
Revenu net imposable moyen (Euros)	9 652	-0,6

Source : DGI, Impôt sur le revenu des personnes physiques.

REV G1 - Evolution du revenu net imposable moyen - Ensemble des foyers fiscaux

Le calcul du revenu imposable en 2006 a été modifié en conséquence le graphique présentant l'évolution du revenu net imposable moyen n'est pas édité

Revenus fiscaux des ménages
REV T2 - Ménages fiscaux

	2007
Nombre de ménages fiscaux	17 412
Nombre de personnes dans les ménages fiscaux	38 243
Part des ménages fiscaux imposés en %	62,1

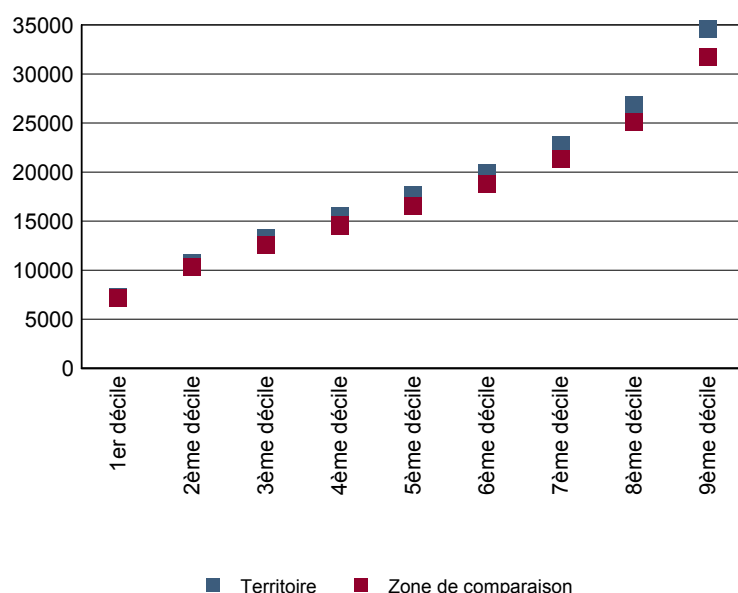
Source : Insee, Revenus fiscaux localisés des ménages.

REV T3 - Ménages : distribution des revenus déclarés en euros par unité de consommation

	2007
Médiane	17 649
Rapport inter-déciles (sans unité)(1)	4,8
Limite du 1er quartile	12 030
Limite du 2ème quartile (médiane)	17 649
Limite du 3ème quartile	24 475
Limite du 1er décile	7 273
Limite du 2ème décile	10 735
Limite du 3ème décile	13 250
Limite du 4ème décile	15 504
Limite du 5ème décile (médiane)	17 649
Limite du 6ème décile	19 903
Limite du 7ème décile	22 756
Limite du 8ème décile	26 798
Limite du 9ème décile	34 607

(1) : le rapport inter-déciles (9ème décile/1er décile) établit le rapport entre les revenus les plus élevés et les revenus les plus faibles, en ôtant de chaque côté les 10% de personnes aux revenus par unité de consommation les plus extrêmes.

Source : Insee, Revenus fiscaux localisés des ménages.

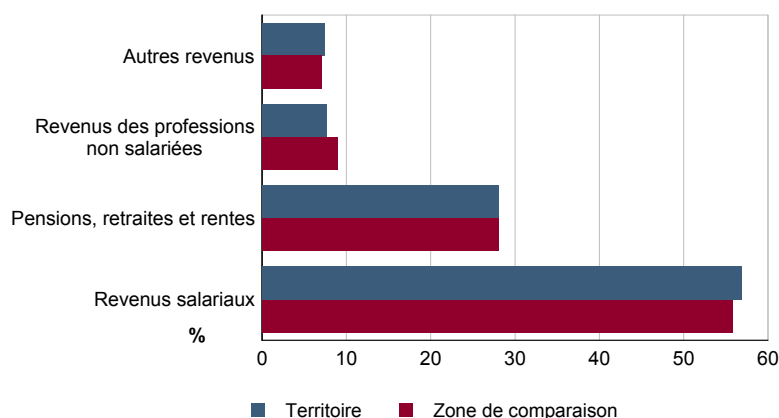
REV G2 - Ménages : distribution des revenus déclarés en euros par unité de consommation en 2007


Source : Insee, Revenus fiscaux localisés des ménages.

REV T4 - Ménages : structure des revenus déclarés

	2007
	Part en %
Revenus salariaux	56,9
Pensions, retraites et rentes	28,1
Revenus des professions non salariées	7,6
Autres revenus	7,4

Source : Insee, Revenus fiscaux localisés des ménages.

REV G3 - Ménages : structure des revenus déclarés en 2007


Source : Insee, Revenus fiscaux localisés des ménages.

LOG T1M - Évolution du nombre de logements par catégorie

	1968	1975	1982	1990	1999	2007
Ensemble	8 648	10 957	12 675	15 738	17 545	19 579
Résidences principales	7 749	9 521	11 521	13 403	15 673	17 426
Résidences secondaires et logements occasionnels	322	521	516	958	844	725
Logements vacants	577	915	638	1 377	1 028	1 428

Sources : Insee, RP1968 à 1990 dénombrements - RP1999 et RP2007 exploitations principales.

LOG T2 - Catégories et types de logements

	2007	%	1999	%
Ensemble	19 579	100,0	17 545	100,0
Résidences principales	17 426	89,0	15 673	89,3
Résidences secondaires et logements occasionnels	725	3,7	844	4,8
Logements vacants	1 428	7,3	1 028	5,9
Maisons	6 775	34,6	5 251	29,9
Appartements	12 643	64,6	11 819	67,4

Sources : Insee, RP1999 et RP2007 exploitations principales.

LOG T3 - Résidences principales selon le nombre de pièces

	2007	%	1999	%
Ensemble	17 426	100,0	15 673	100,0
1 pièce	1 194	6,9	848	5,4
2 pièces	2 647	15,2	2 304	14,7
3 pièces	3 981	22,8	3 873	24,7
4 pièces	4 885	28,0	4 751	30,3
5 pièces ou plus	4 719	27,1	3 897	24,9

Sources : Insee, RP1999 et RP2007 exploitations principales.

LOG T4 - Nombre moyen de pièces des résidences principales

	2007	1999
Nombre moyen de pièces par résidence principale	3,7	3,7
- maison	4,8	4,8
- appartement	3,1	3,2

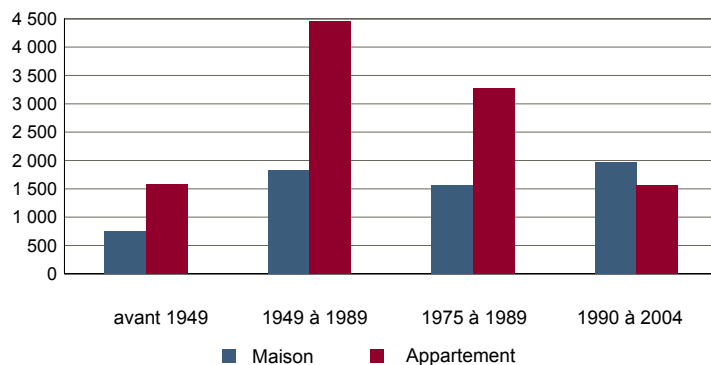
Sources : Insee, RP1999 et RP2007 exploitations principales.

LOG T5 - Résidences principales en 2007 selon la période d'achèvement

	Nombre	%
Résidences principales construites avant 2005	17 109	100,0
Avant 1949	2 336	13,7
De 1949 à 1974	6 385	37,3
De 1975 à 1989	4 869	28,5
De 1990 à 2004	3 519	20,6

Source : Insee, RP2007 exploitation principale.

LOG G1 - Résidences principales en 2007 selon le type de logement et la période d'achèvement



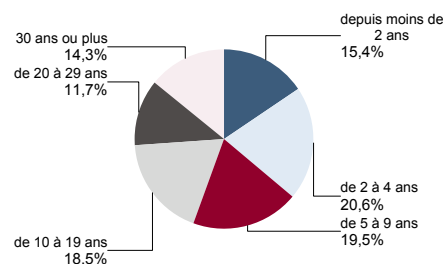
Résidences principales construites avant 2005.

Source : Insee, RP2007 exploitation principale.

LOG T6 - Ancienneté d'emménagement dans la résidence principale en 2007

	Nombre de ménages	Part des ménages en %	Population des ménages	Nombre moyen de pièces par	
				logement	personne
Ensemble	17 426	100,0	36 581	3,7	1,8
Depuis moins de 2 ans	2 687	15,4	4 816	2,8	1,5
De 2 à 4 ans	3 587	20,6	8 067	3,4	1,5
De 5 à 9 ans	3 402	19,5	8 157	3,7	1,6
10 ans ou plus	7 750	44,5	15 541	4,2	2,1

Source : Insee, RP2007 exploitation principale.

LOG G2 - Ancienneté d'emménagement des ménages en 2007


Source : Insee, RP2007 exploitation principale.

LOG T7 - Résidences principales selon le statut d'occupation

	2007			Ancienneté moyenne d'emménagement en année(s)	1999	
	Nombre	%	Nombre de personnes		Nombre	%
Ensemble	17 426	100,0	36 581	13	15 673	100,0
Propriétaire	8 936	51,3	19 599	19	7 698	49,1
Locataire	7 840	45,0	15 701	7	7 136	45,5
dont d'un logement HLM loué vide	2 526	14,5	6 232	11	2 572	16,4
Logé gratuitement	650	3,7	1 280	7	839	5,4

Sources : Insee, RP1999 et RP2007 exploitations principales.

LOG T8M - Confort des résidences principales

	2007	%	1999	%
Ensemble	17 426	100,0	15 673	100,0
Salle de bain avec baignoire ou douche	17 182	98,6	15 330	97,8
Chauffage central collectif	7 573	43,5	6 084	38,8
Chauffage central individuel	5 120	29,4	4 054	25,9
Chauffage individuel "tout électrique"	3 733	21,4	3 861	24,6

Sources : Insee, RP1999 et RP2007 exploitations principales.

LOG T9 - Équipement automobile des ménages

	2007	%	1999	%
Ensemble	17 426	100,0	15 673	100,0
Au moins un emplacement réservé au stationnement	12 154	69,7	10 102	64,5
Au moins une voiture	14 446	82,9	12 907	82,4
- 1 voiture	9 270	53,2	8 247	52,6
- 2 voitures ou plus	5 177	29,7	4 660	29,7

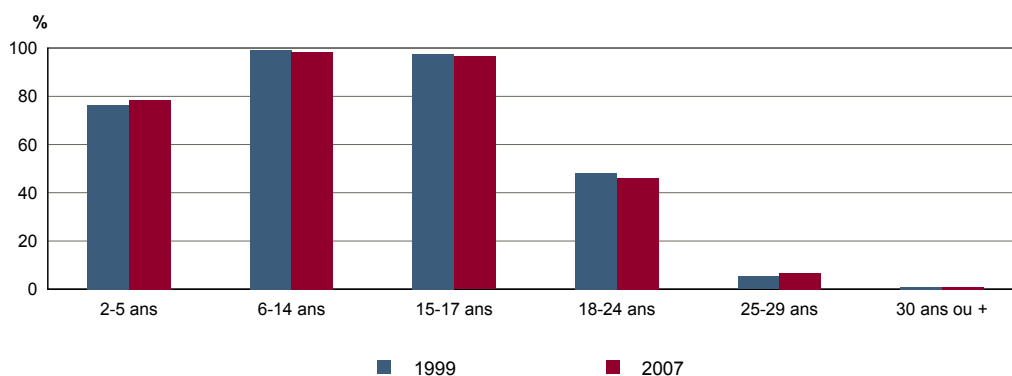
Sources : Insee, RP1999 et RP2007 exploitations principales.

FOR T1 - Scolarisation selon l'âge et le sexe en 2007

	Ensemble	Population scolarisée	Part de la population scolarisée en %		
			Ensemble	Hommes	Femmes
2 à 5 ans	1 577	1 237	78,5	82,5	75,2
6 à 14 ans	4 269	4 196	98,3	98,2	98,4
15 à 17 ans	1 500	1 447	96,5	96,6	96,4
18 à 24 ans	3 007	1 385	46,0	48,2	43,6
25 à 29 ans	2 073	139	6,7	7,6	5,9
30 ans ou plus	24 645	236	1,0	0,9	1,0

Source : Insee, RP2007 exploitation principale.

FOR G1 - Taux de scolarisation selon l'âge



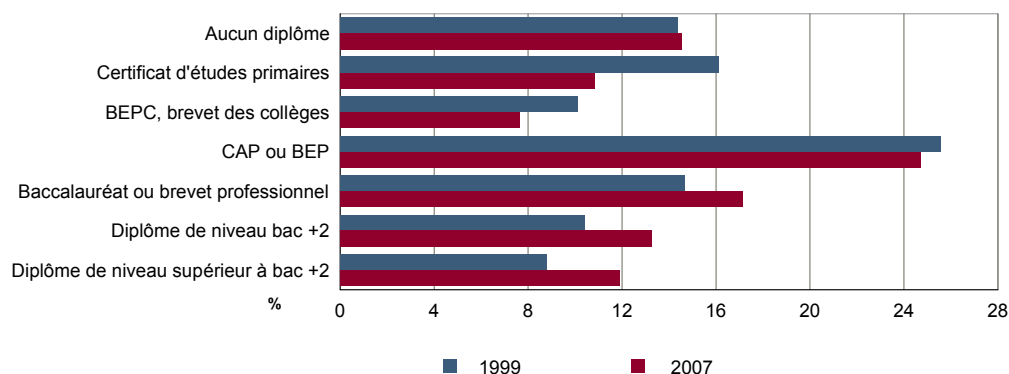
Sources : Insee, RP1999 et RP2007 exploitations principales.

FOR T2 - Diplôme le plus élevé de la population non scolarisée de 15 ans ou plus selon le sexe en 2007

	Ensemble	Hommes	Femmes
Population non scolarisée de 15 ans ou plus	28 018	13 114	14 903
Part des titulaires en % :			
- d'aucun diplôme	14,5	14,1	14,9
- du certificat d'études primaires	10,8	9,1	12,3
- du BEPC, brevet des collèges	7,6	5,8	9,2
- d'un CAP ou d'un BEP	24,7	30,1	19,9
- d'un baccalauréat ou d'un brevet professionnel	17,1	17,1	17,2
- d'un diplôme de niveau bac + 2	13,3	10,8	15,4
- d'un diplôme de niveau supérieur à bac + 2	11,9	12,9	11,1

Source : Insee, RP2007 exploitation principale.

FOR G2 - Diplôme le plus élevé de la population non scolarisée de 15 ans ou plus



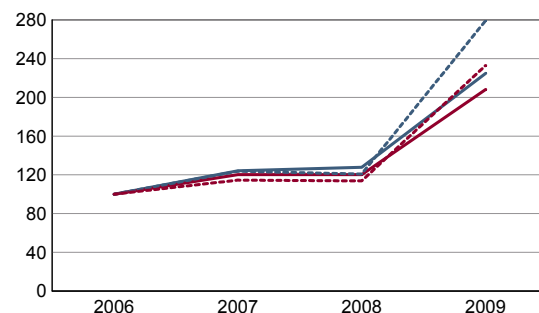
Sources : Insee, RP1999 et RP2007 exploitations principales.

DEN T1 - Créations d'entreprises par secteur d'activité en 2009

	Ensemble	%	Taux de création
Ensemble	380	100,0	15,7
Industrie	12	3,2	9,5
Construction	46	12,1	17,6
Commerce, transports, services divers	266	70,0	17,3
dont commerce et réparation auto.	94	24,7	17,1
Administration publique, enseignement, santé, action sociale	56	14,7	11,2

Champ : activités marchandes hors agriculture.

Source : Insee, REE (Sirène).

DEN G1 - Évolution des créations d'entreprises


indice base 100 en 2006

- Territoire : ensemble
- - - Territoire : entreprises individuelles
- Zone de comparaison : ensemble
- - - Zone de comparaison : entreprises individuelles

Note de lecture : application du régime de l'auto-entrepreneur à partir du 1er janvier 2009.

Champ : activités marchandes hors agriculture.

Source : Insee, REE (Sirène).

DEN T2 - Créations d'entreprises individuelles par secteur d'activité en 2009

	Entreprises individuelles créées	dont auto-entrepreneurs créés	Part en % dans l'ensemble des créations	
			des entreprises individuelles	des auto-entrepreneurs
Ensemble	282	202	74,2	53,2
Industrie	9	6	75,0	50,0
Construction	39	26	84,8	56,5
Commerce, transports, services divers	180	137	67,7	51,5
dont commerce, réparation auto.	66	50	70,2	53,2
Administration publique, enseignement, santé, action sociale	54	33	96,4	58,9

Champ : activités marchandes hors agriculture.

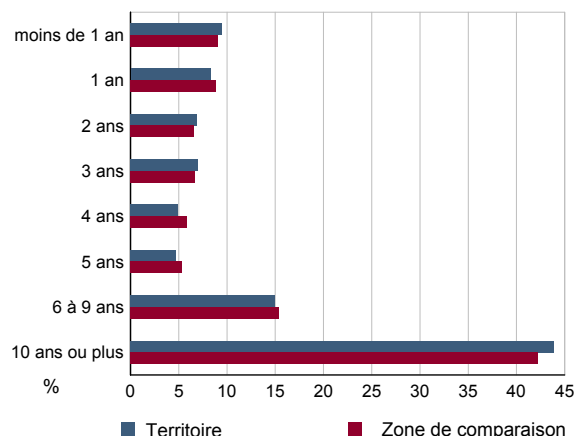
Source : Insee, REE (Sirène).

DEN T3 - Nombre d'entreprises par secteur d'activité au 1er janvier 2009

	Nombre	%
Ensemble	2 425	100,0
Industrie	126	5,2
Construction	262	10,8
Commerce, transports, services divers	1 535	63,3
dont commerce et réparation auto.	550	22,7
Administration publique, enseignement, santé, action sociale	502	20,7

Champ : activités marchandes hors agriculture.

Source : Insee, REE (Sirène).

DEN G2 - Âge des entreprises au 1er janvier 2009


Champ : activités marchandes hors agriculture.

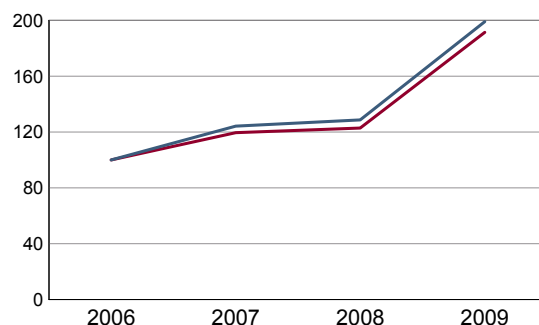
Source : Insee, REE (Sirène).

DEN T4 - Créations d'établissements par secteur d'activité en 2009

	Ensemble	%	Taux de création
Ensemble	452	100,0	15,4
Industrie	16	3,5	9,0
Construction	47	10,4	16,8
Commerce, transports, services divers	322	71,2	16,5
dont commerce et réparation auto.	118	26,1	16,6
Administration publique, enseignement, santé, action sociale	67	14,8	12,7

Champ : activités marchandes hors agriculture.

Source : Insee, REE (Sirène)

DEN G3 - Évolution des créations d'établissements


indice base 100 en 2006

— Territoire
— Zone de comparaison

Note de lecture : application du régime de l'auto-entrepreneur à partir du 1er janvier 2009.

Champ : activités marchandes hors agriculture.

Source : Insee, REE (Sirène).

DEN T5 - Nombre d'établissements par secteur d'activité au 1er janvier 2009

	Nombre	%
Ensemble	2 935	100,0
Industrie	178	6,1
Construction	280	9,5
Commerce, transports, services divers	1 948	66,4
dont commerce et réparation auto.	710	24,2
Administration publique, enseignement, santé, action sociale	529	18,0

Champ : activités marchandes hors agriculture.

Source : Insee, REE (Sirène).

CEN T1 - Établissements actifs par secteur d'activité au 31 décembre 2007

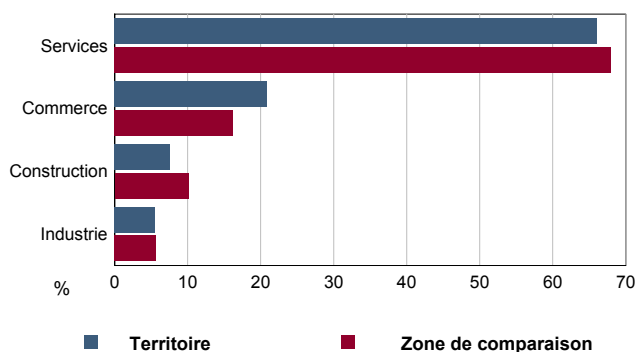
	Total	%	0 salarié	1 à 9 salarié(s)	10 à 19 salariés	20 à 49 salariés	50 salariés ou plus
Ensemble	3 470	100,0	1 807	1 323	159	123	58
Industrie	192	5,5	91	82	11	7	1
Construction	263	7,6	113	114	18	15	3
Commerce	723	20,8	298	352	39	25	9
Services	2 292	66,1	1 305	775	91	76	45

Champ : ensemble des activités hors agriculture, défense et intérim
Source : Insee, CLAP

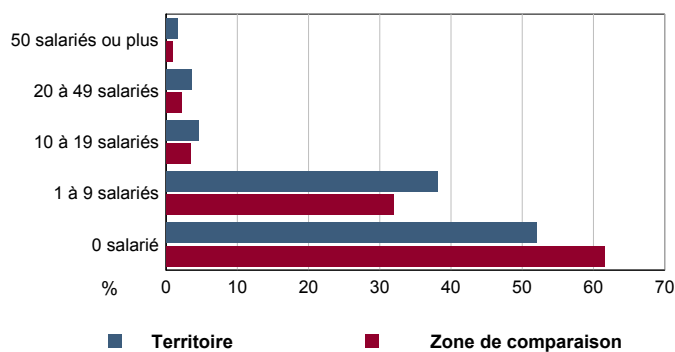
CEN T2 - Postes salariés par secteur d'activité au 31 décembre 2007

	Total	%	1 à 9 salarié(s)	10 à 19 salariés	20 à 49 salariés	50 à 99 salariés	100 salariés ou plus
Ensemble	18 340	100,0	4 102	2 137	3 788	2 220	6 093
Industrie	786	4,3	283	124	264	0	115
Construction	1 387	7,6	353	264	476	107	187
Commerce	3 373	18,4	1 163	501	758	405	546
Services	12 794	69,8	2 303	1 248	2 290	1 708	5 245

Champ : ensemble des activités hors agriculture, défense et intérim
Source : Insee, CLAP

CEN G1 - Répartition des établissements actifs par secteur d'activité au 31 décembre 2007


Champ : ensemble des activités hors agriculture, défense et intérim
Source : Insee, CLAP

CEN G2 - Répartition des établissements actifs par tranche d'effectif salarié au 31 décembre 2007


Champ : ensemble des activités hors agriculture, défense et intérim
Source : Insee, CLAP

CEN T3 - Établissements selon les sphères de l'économie au 31 décembre 2007

	Nombre	%	Postes salariés	%
Ensemble	3 470	100,0	18 340	100,0
Sphère non présenteielle	898	25,9	3 136	17,1
dont domaine public	6	0,7	19	0,6
Sphère présenteielle	2 572	74,1	15 204	82,9
dont domaine public	141	5,5	6 072	39,9

Champ : ensemble des activités hors agriculture, défense et intérim
Source : Insee, CLAP

CEN T4 - Entreprises (sièges sociaux actifs) par secteur d'activité au 31 décembre 2007

	Nombre	%
Ensemble	2 770	100,0
Industrie	135	4,9
Construction	251	9,1
Commerce	566	20,4
Services	1 818	65,6

Champ : ensemble des activités hors agriculture, défense et intérim
Source : Insee, CLAP

Exploitations agricoles

	Nombre d'exploitations		SAU (1) moyenne (ha)	
	2000	1988	2000	1988
Toutes exploitations (2)	136	207	29	20
dont exploitations professionnelles	63	86	52	37

(1) : Superficie agricole utilisée

(2) : y compris les exploitations sans SAU

Source : AGRESTE, recensements agricoles, 1988 et 2000

Superficies agricoles

	Exploitations concernées		Superficie (ha)	
	2000	1988	2000	1988
SAU (1) des exploitations sièges	122	200	4 010	4 237
Terres labourables	103	173	2 008	2 196
dont céréales	93	145	694	853
Superficie fourragère principale	118	177	3 244	3 290
dont superficie toujours en herbe	111	169	1 969	2 001
Superficie en fermage (2)	66	79	2 212	1 192

(1) : Superficie agricole utilisée

(2) : superficie en ha ou parc en propriété et copropriété

Source : AGRESTE, recensements agricoles 1988 et 2000

Cheptel

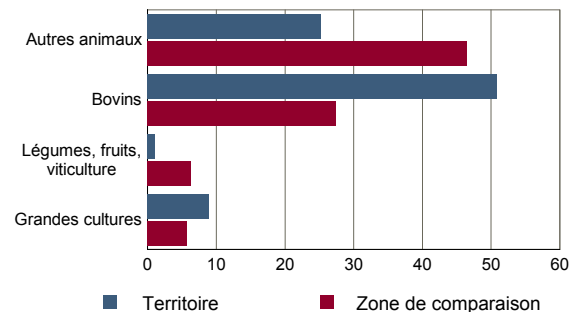
	Exploitations concernées		Effectif	
	2000	1988	2000	1988
Bovins	54	103	3 176	3 905
dont vaches	49	87	1 351	1 363
Volailles	66	128	1 605	4 734

Source : AGRESTE, recensements agricoles 1988 et 2000

Orientation technico-économique des exploitations

	Exploitations		Superficie agricole utilisée (ha)	
	2000	1988	2000	1988
Ensemble	122	200	4 010	4 237
dont : grandes cultures	19	24	356	450
légumes, fruits, viticulture	6	8	41	28
bovins	38	65	2 041	2 002
autres animaux	31	38	1 009	1 063

Source : AGRESTE, recensements agricoles 1988 et 2000

Répartition de la SAU selon les principales orientations technico-économiques en 2000


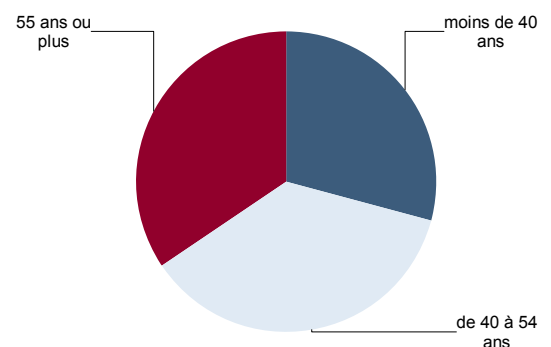
Source : AGRESTE, recensement agricole 2000

Population - Main d'oeuvre

	2000	1988
Chefs d'exploitations et coexploitants	148	214
dont à temps complet	64	106
Population familiale active sur les exploitations	262	372
Unités de travail annuel (y.c. ETA-CUMA) (1)	157	241
dont : UTA familiales	148	227
UTA salariées	9	13

(1) : Entreprises de travaux agricoles (ETA), Coopératives d'utilisation de matériel agricole (CUMA)

Source : AGRESTE, recensements agricoles 1988 et 2000

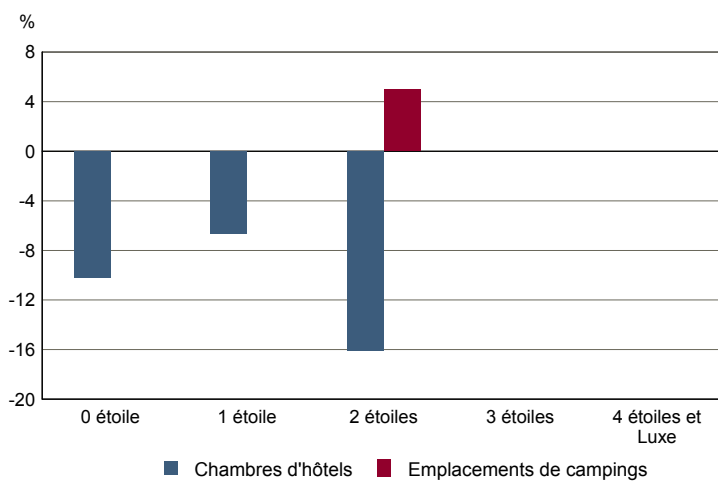
Répartition des chefs d'exploitation et coexploitants selon l'âge en 2000


Source : AGRESTE, recensement agricole 2000

TOU T1 - Nombre et capacité des hôtels selon le nombre d'étoiles

	au 01/01/2010		au 01/01/2006	
	Hôtels	Chambres	Hôtels	Chambres
Ensemble	13	475	16	539
0 étoile	2	79	3	88
1 étoile	3	70	3	75
2 étoiles	7	260	9	310
3 étoiles	1	66	1	66
4 étoiles et Luxe	0	0	0	0

Source : Insee, Direction du tourisme - hébergements touristiques.

TOU G1 - Évolution 2006 - 2010 des chambres d'hôtels et d'emplacements de camping(1) selon le nombre d'étoiles


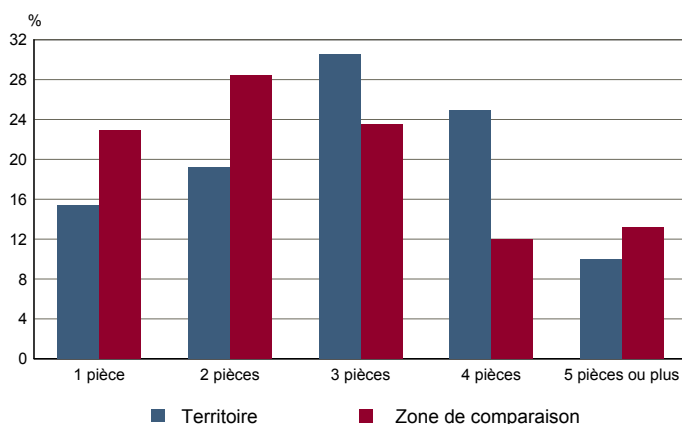
(1) : l'homologation 0 étoile n'existe pas pour les campings

Source : Insee, Direction du tourisme - hébergements touristiques.

TOU T2 - Nombre et capacité des campings selon le nombre d'étoiles

	au 01/01/2010		au 01/01/2006	
	Terrains	Emplacements	Terrains	Emplacements
Ensemble	2	370	2	362
1 étoile	0	0	0	0
2 étoiles	1	168	1	160
3 étoiles	1	202	1	202
4 étoiles	0	0	0	0

Source : Insee, Direction du tourisme - hébergements touristiques.

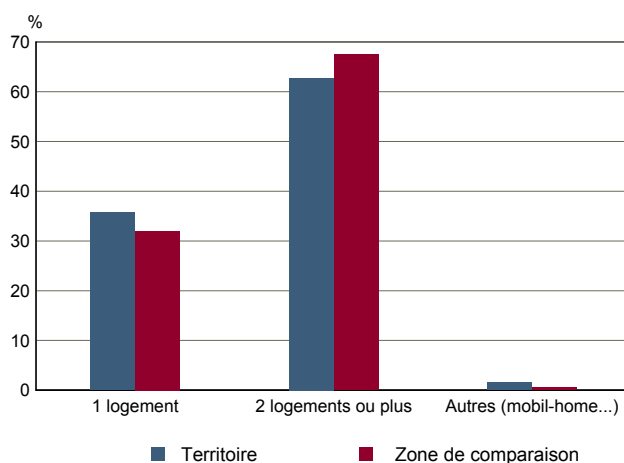
TOU G2 - Répartition en 2007 des résidences secondaires selon le nombre de pièces


Source : Insee, RP2007 exploitation principale.

TOU T3 - Résidences secondaires en 2007 selon la période d'achèvement

	Nombre	%
Ensemble des logements	19 579	100,0
dont résidences secondaires	545	2,8
Résidences secondaires construites avant 2005	512	100,0
Avant 1949	138	26,9
De 1949 à 1974	189	36,9
De 1975 à 1989	117	22,9
De 1990 à 2004	68	13,3

Source : Insee, RP2007 exploitation principale.

TOU G3 - Répartition en 2007 des résidences secondaires selon le nombre de logements


Source : Insee, RP2007 exploitation principale.