



EGOPA VERANO 2008



estudio general de opinión

pública de Andalucía

EGOPA Verano 2008

Ficha técnica

- **Realización:** 02 de junio de 2008 – 04 julio de 2008
- **Recogida de información:** Entrevista telefónica mediante sistema CATI
- **Ámbito geográfico:** Comunidad Autónoma de Andalucía
- **Universo:** Mayores de 18 años residentes en la comunidad andaluza
- **Tamaño muestral:** 3200 entrevistas telefónicas con una distribución de 400 entrevistas en cada provincia. La muestra se ha ponderado para garantizar la proporcionalidad de la misma. Detalle de ponderación: Almería 220, Cádiz 488, Córdoba 336, Granada 368, Huelva 204, Jaén 284, Málaga 536, Sevilla 764.
- **Diseño muestral:** Muestreo polietápico combinado.
- **Error muestral:** para toda la Comunidad es de +/-1,7 para un nivel de confianza de 95,45% y bajo el supuesto de máxima indeterminación $p=q=0,5$. El margen de error para cada una de las provincias es de +/-5%.

1.- valoración de la situación de andalucía, de españa y personal

Evolución de la situación económica de Andalucía y España

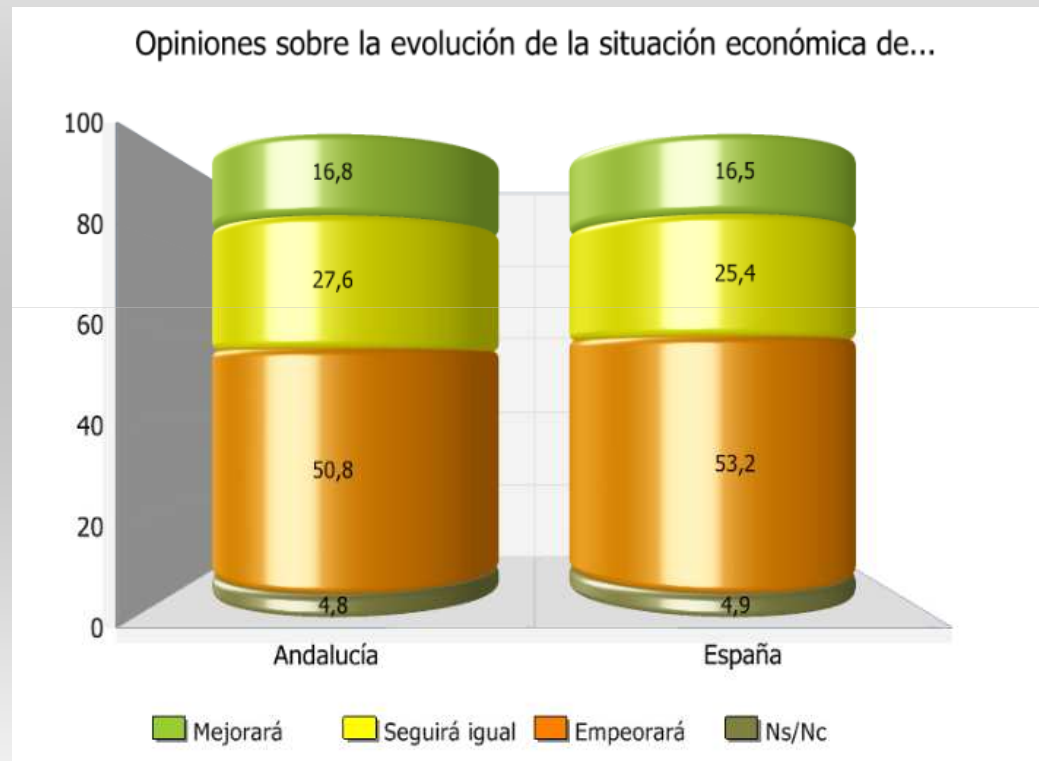
Evolución de la valoración de la situación económica de Andalucía



Evolución de la valoración de la situación económica de España



Estimación de la evolución de la situación económica de Andalucía y España

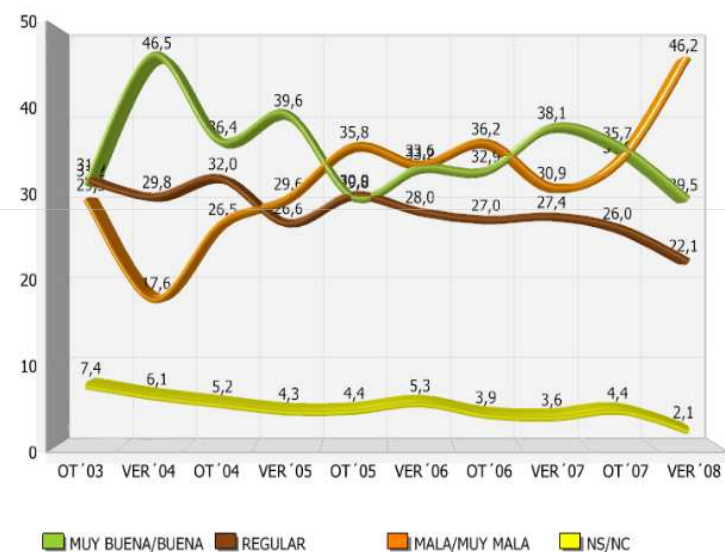


Evolución de la situación política de Andalucía y España

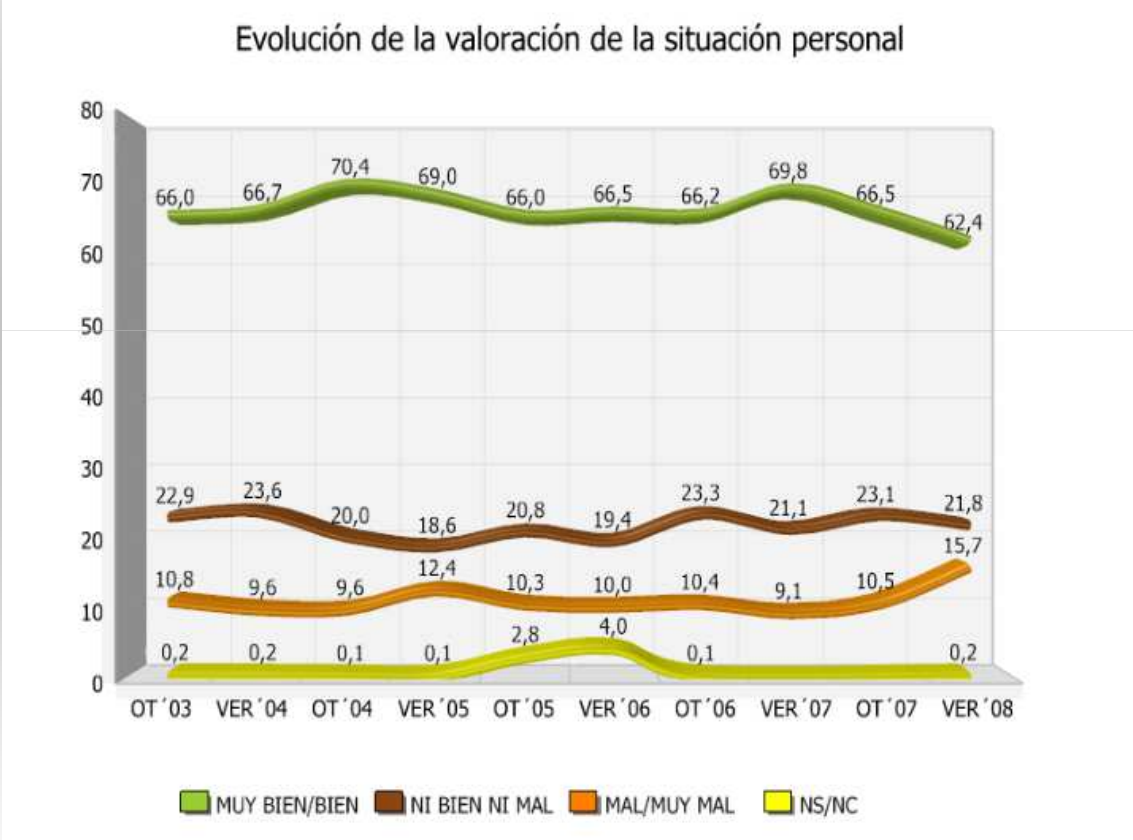
Evolución de la valoración de la situación política de Andalucía



Evolución de la valoración de la situación política de España

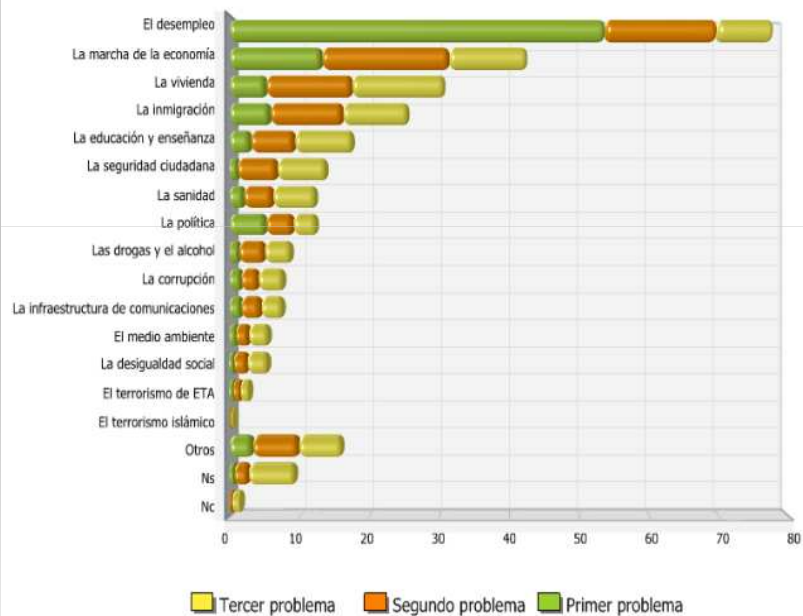


Evolución de la situación personal

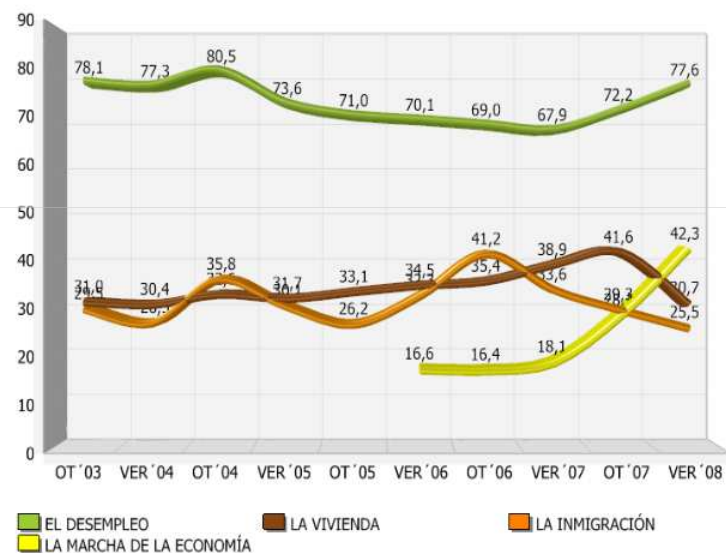


Principales problemas de Andalucía

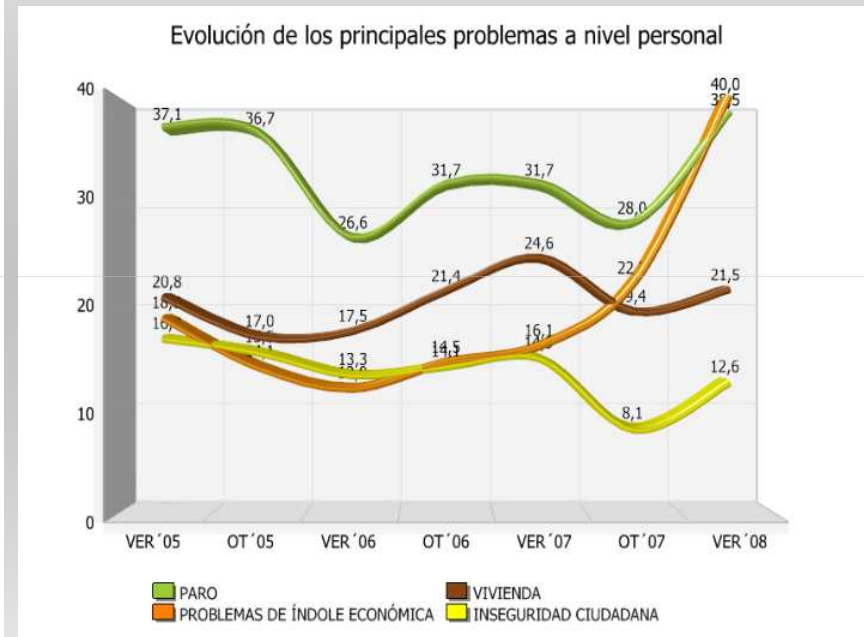
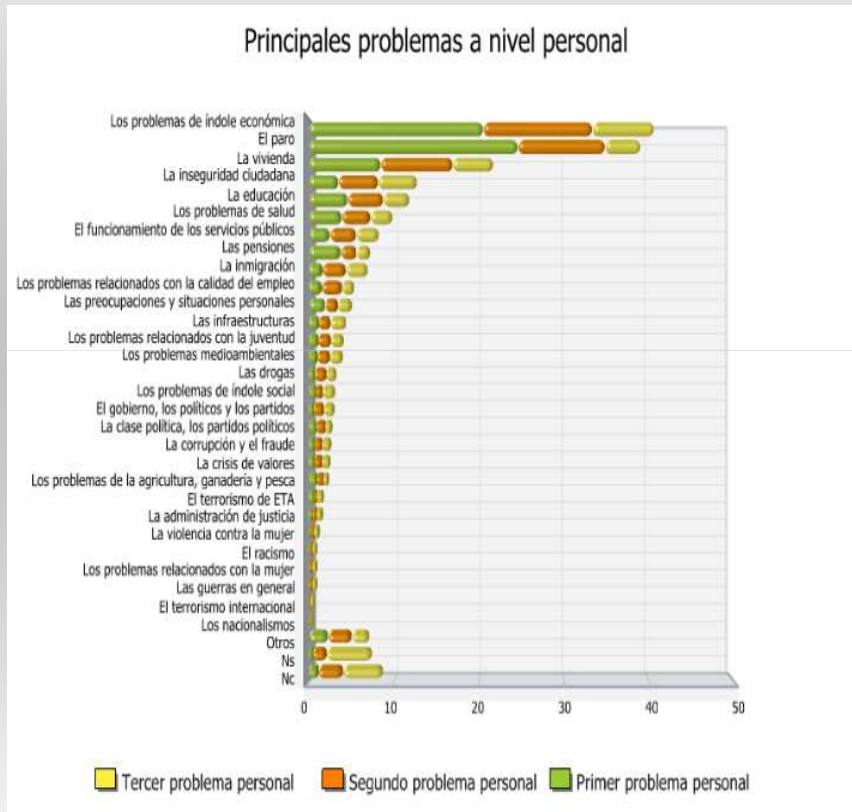
Principales problemas de Andalucía



Evolución de los principales problemas de Andalucía



Problemas que más afectan a nivel personal

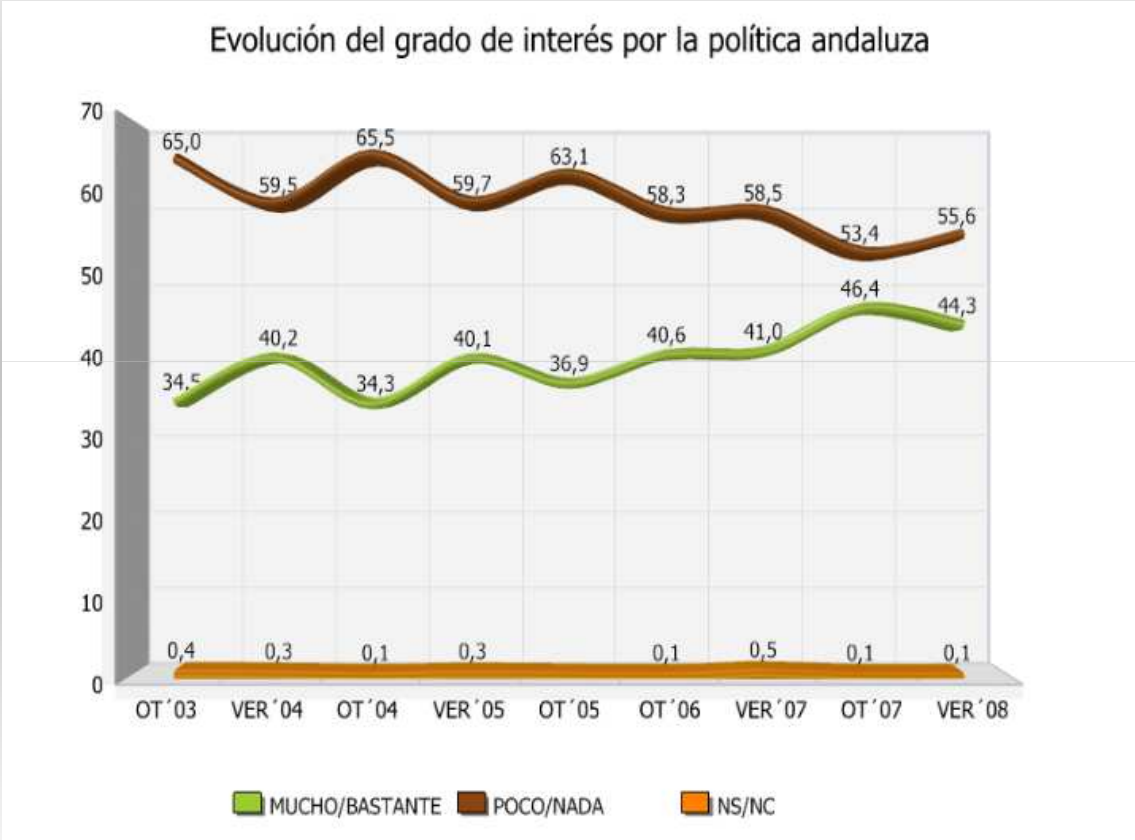


2.- cultura política

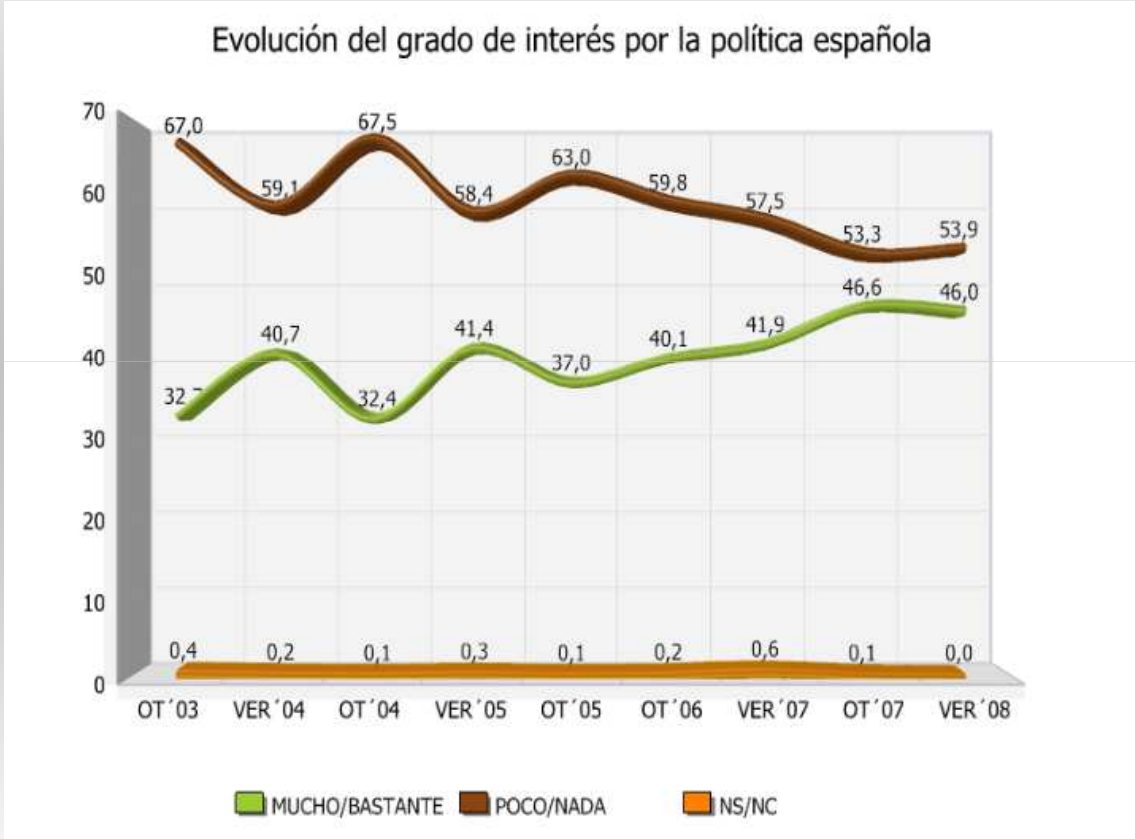
Grado de interés por la política en general



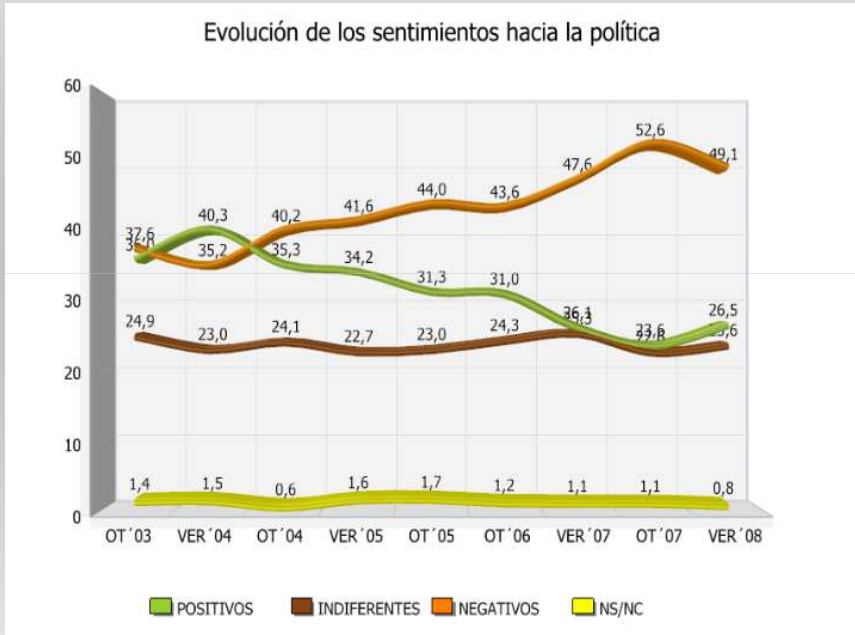
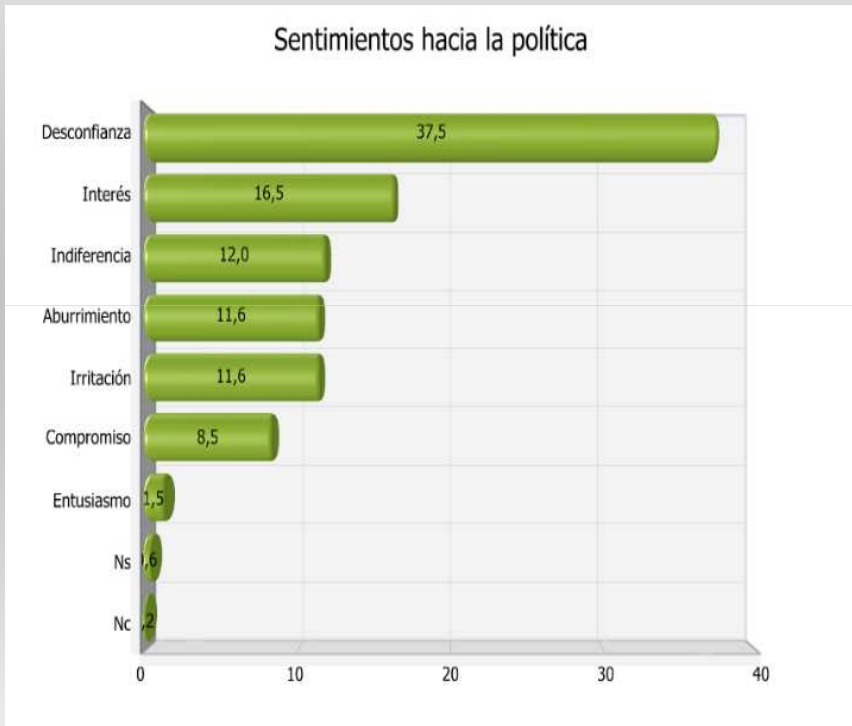
Grado de interés por la política andaluza



Grado de interés por la política



Sentimientos hacia la política



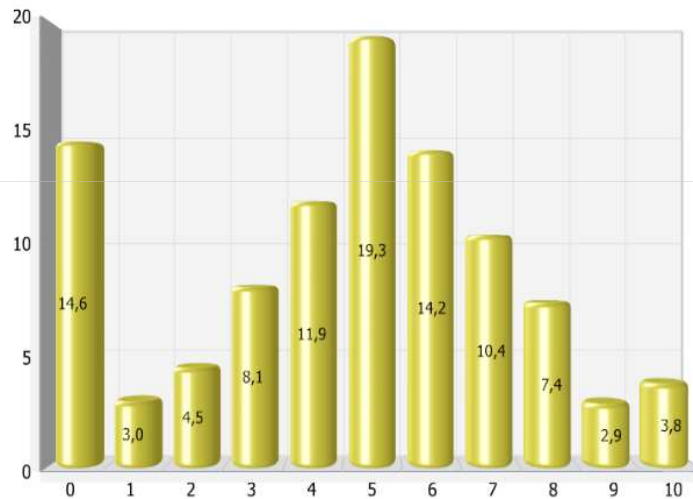
Valoración de las instituciones andaluzas



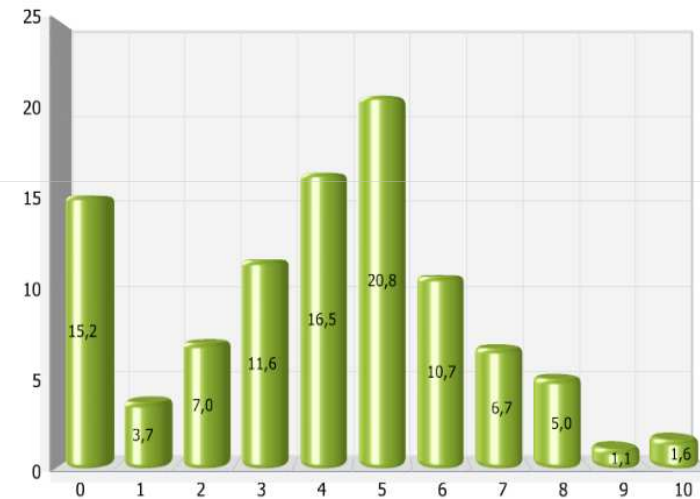
3.- valoración de la gestión del gobierno y de la oposición en Andalucía

Valoración de la gestión del Gobierno Andaluz y de la oposición del PP-A

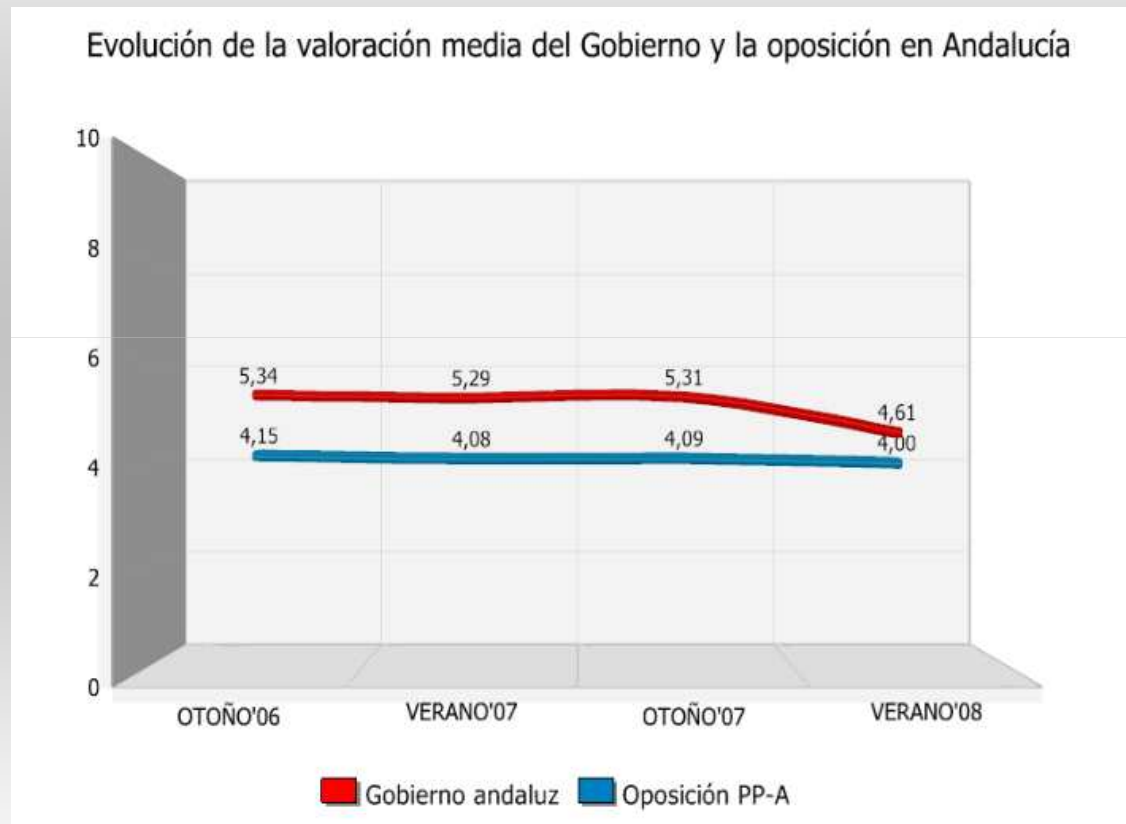
Valoración del Gobierno andaluz de Manuel Chaves (Media= 4,61)



Valoración de la actuación en la oposición del PP en Andalucía (Media= 4,00)

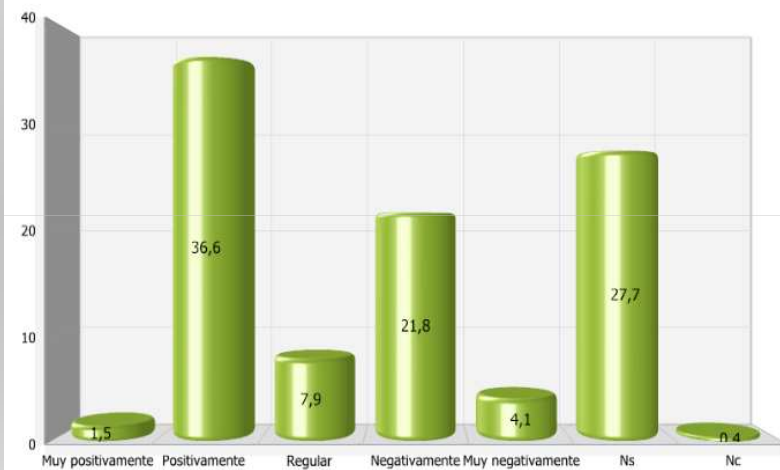


Evolución de la Valoración de la gestión del Gobierno Andaluz y de la oposición del PP-A

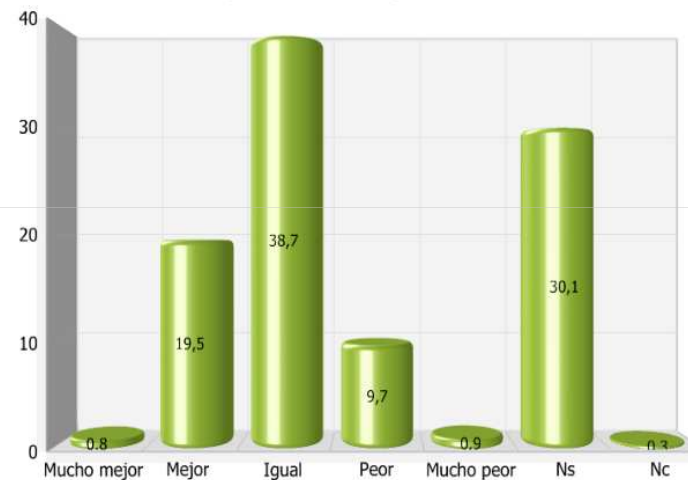


Valoración de la nueva corporación del gobierno andaluz y comparación con la anterior

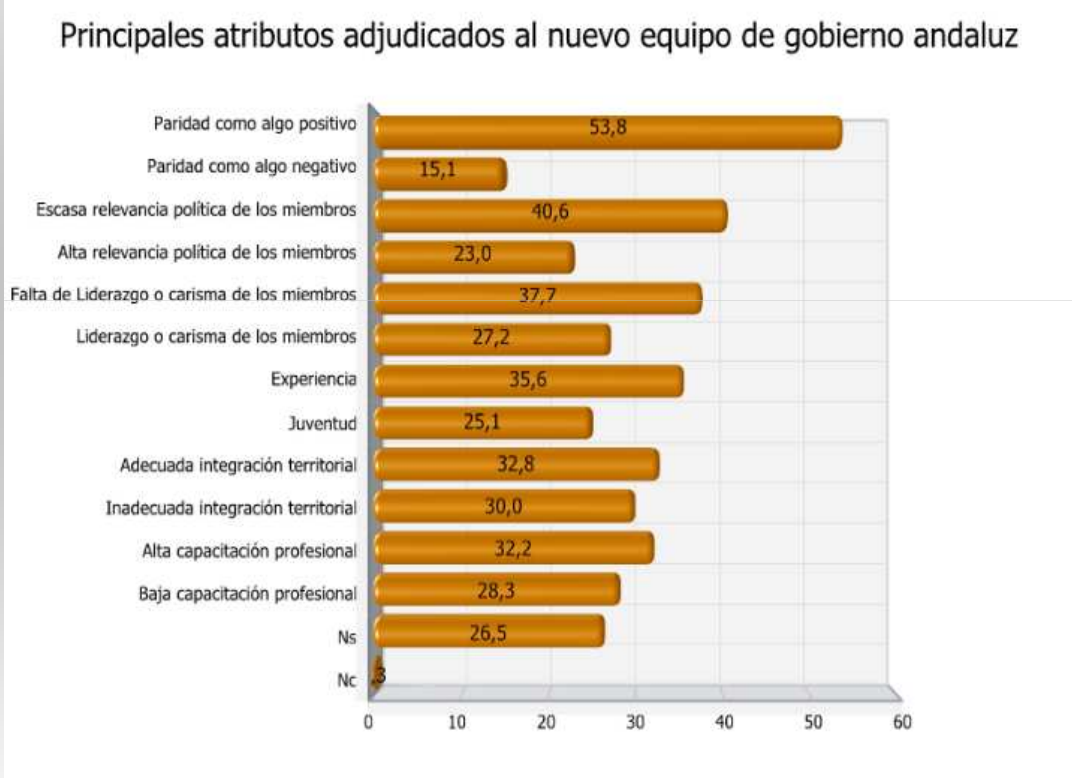
Valoración de la composición del nuevo Gobierno andaluz de Manuel Chaves



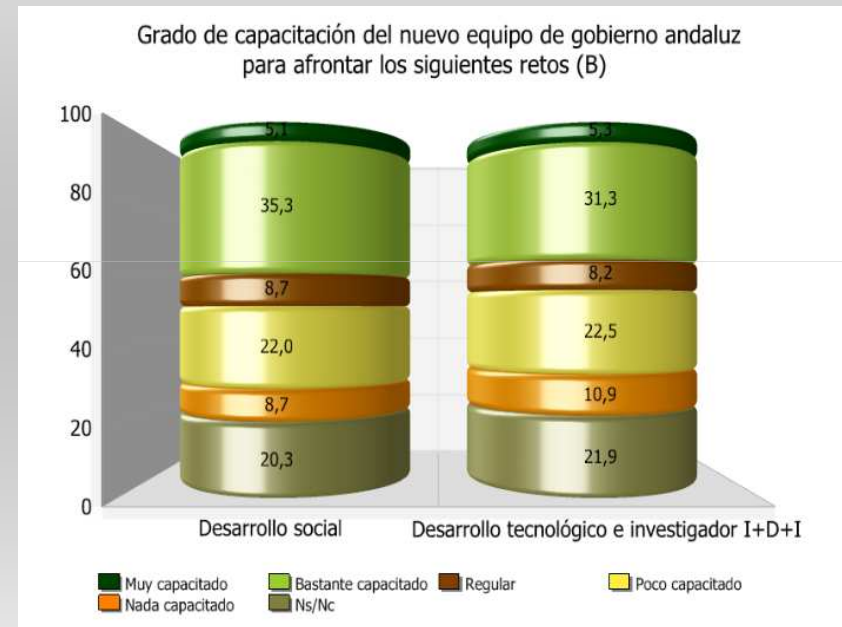
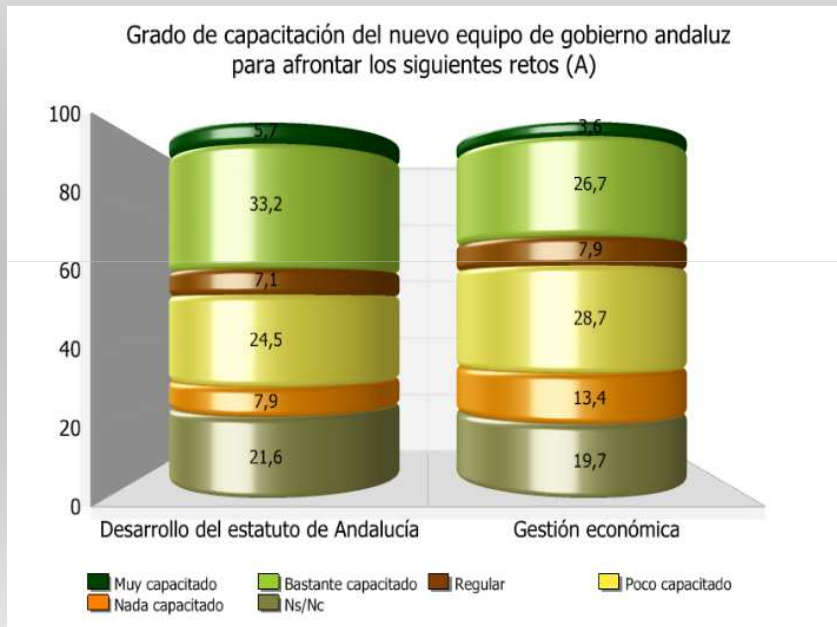
Valoración del nuevo equipo de gobierno de la Junta de Andalucía en comparación con el periodo 2004-2008



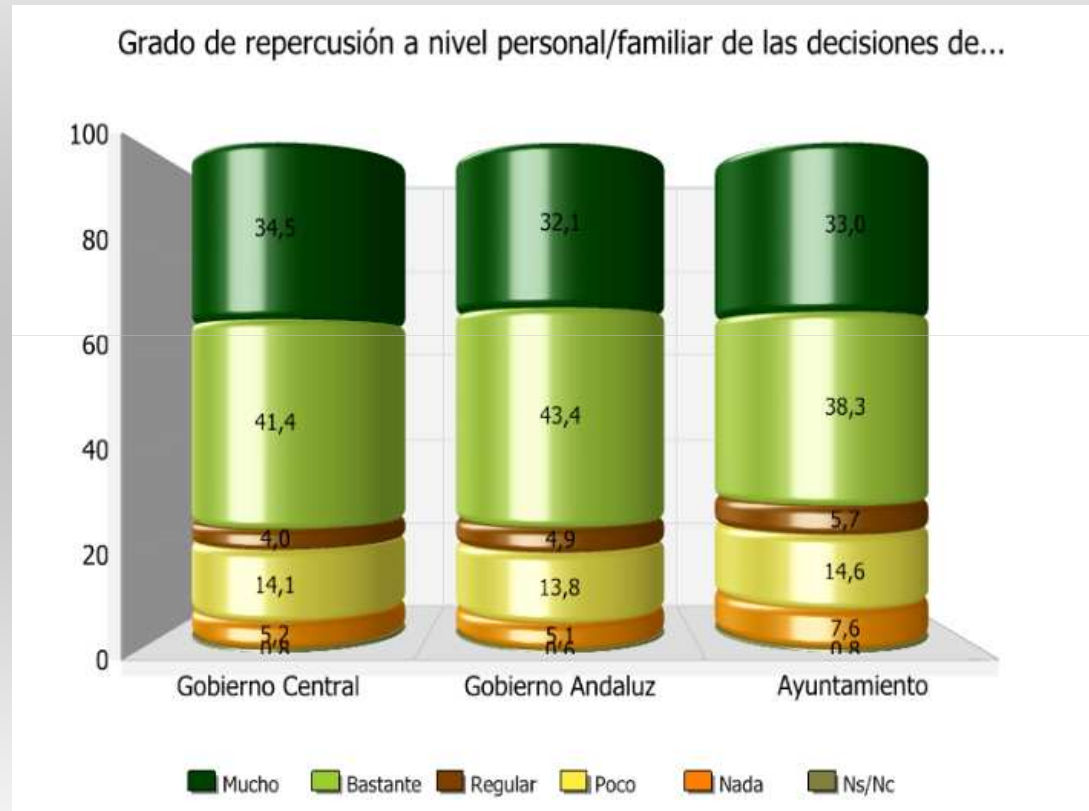
Atributos del nuevo equipo de gobierno andaluz



Grado de capacitación del gobierno andaluz para afrontar retos



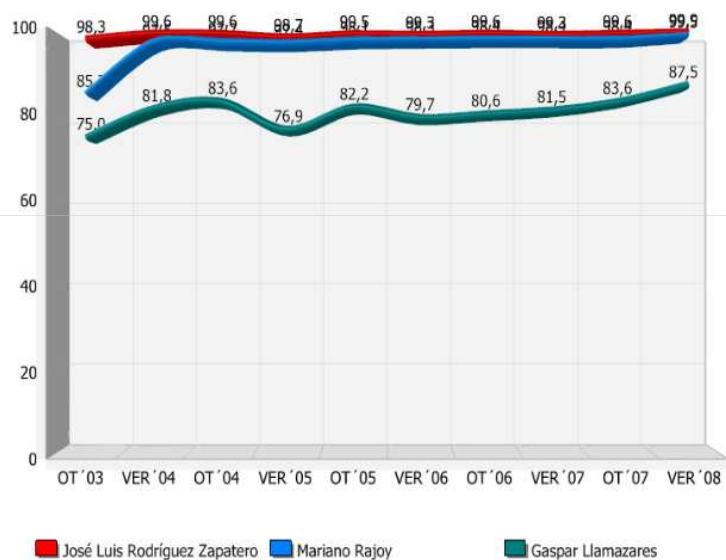
Grado de repercusión de las decisiones de la Administración a nivel personal



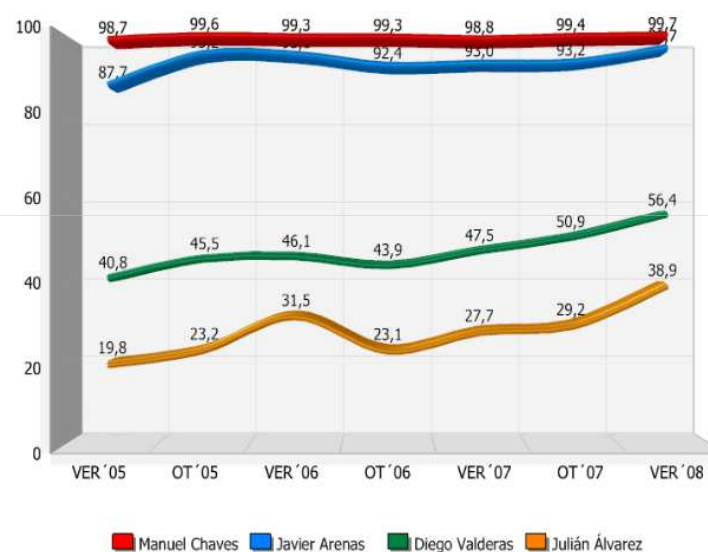
4.- conocimiento y valoración de líderes políticos

Conocimiento de líderes políticos andaluces y españoles

Evolución del grado de conocimiento de los líderes políticos españoles

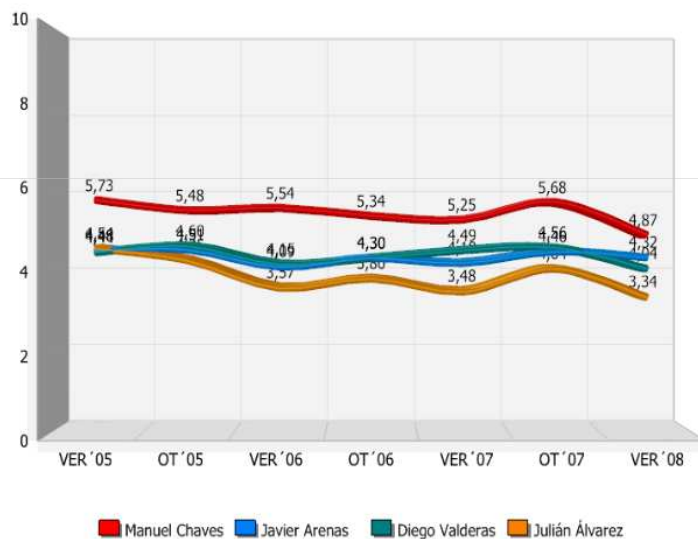


Evolución del grado de conocimiento de los líderes políticos andaluces

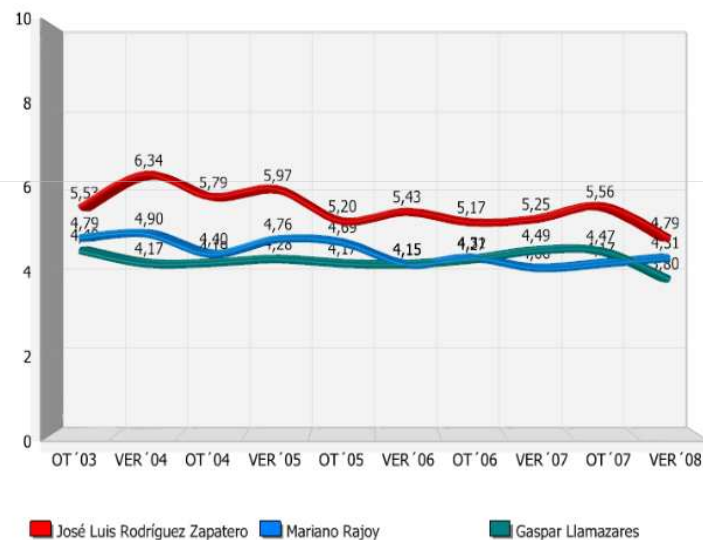


Valoración media de líderes políticos andaluces y españoles

Evolución de la valoración media de los líderes políticos andaluces



Evolución de la valoración media de los líderes políticos españoles



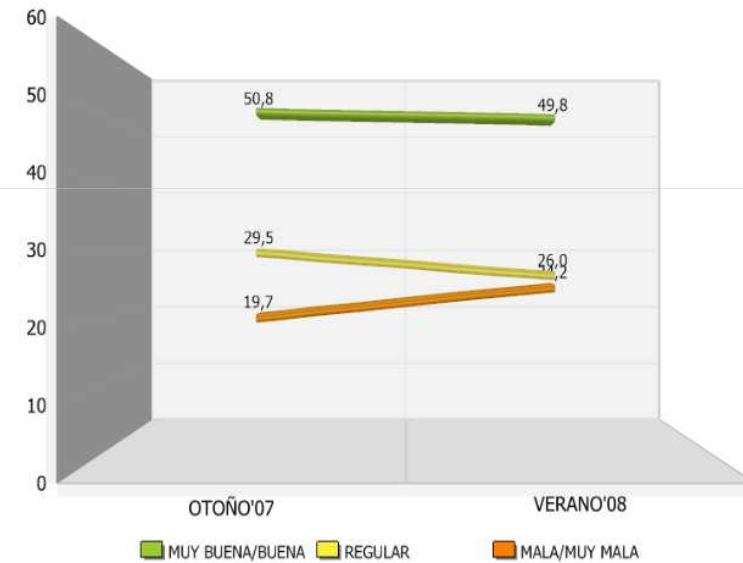
5.- economía familiar

Valoración de la situación económica personal o familiar

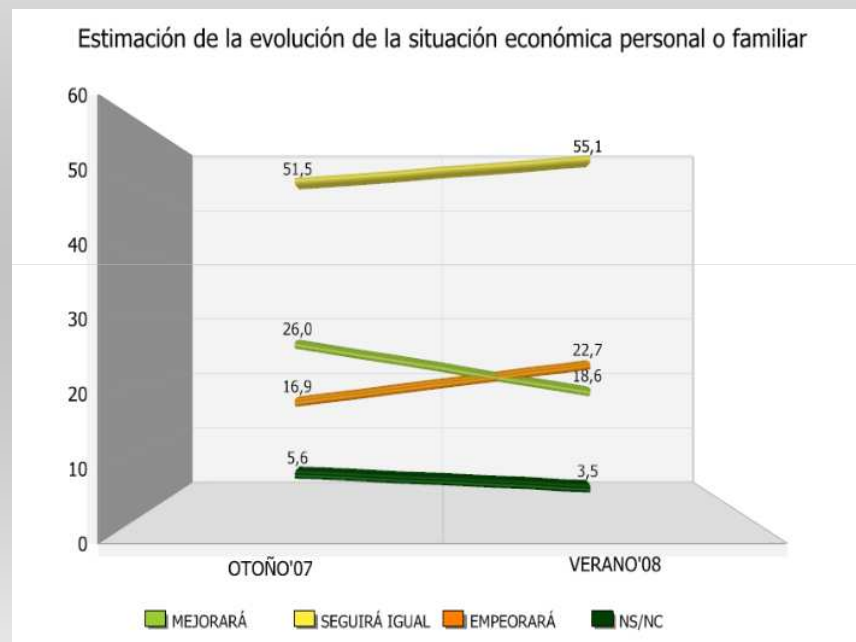
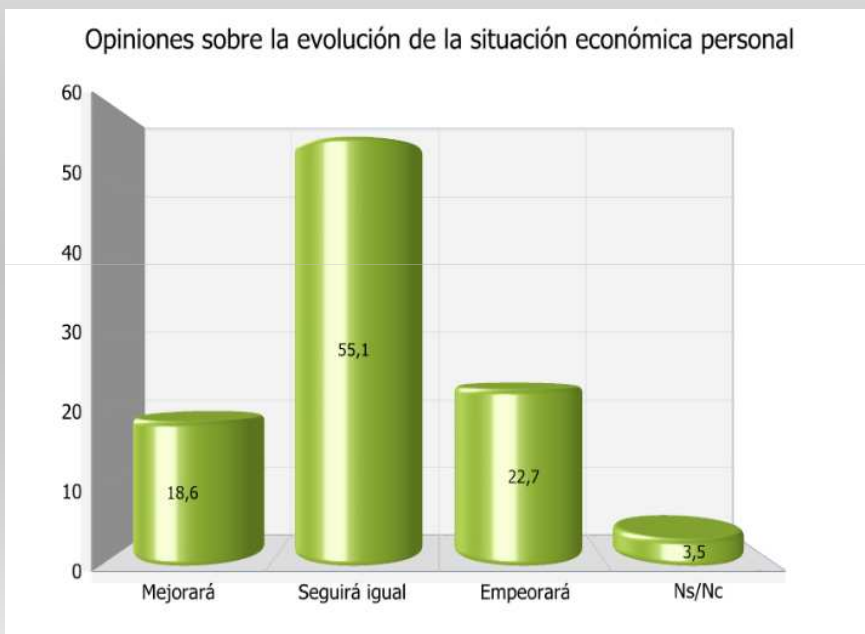
Valoración de la situación económica personal



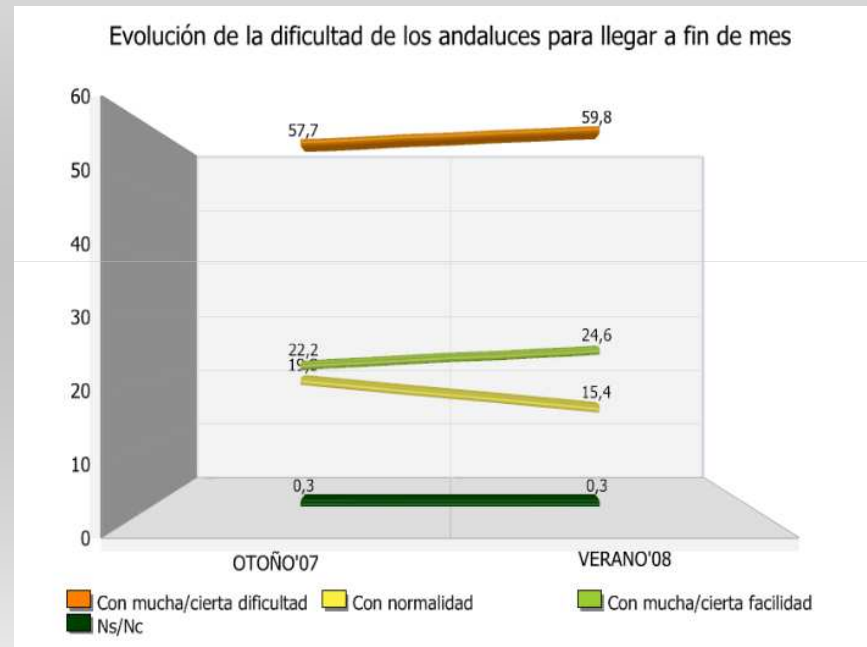
Evolución de la valoración de la situación económica personal



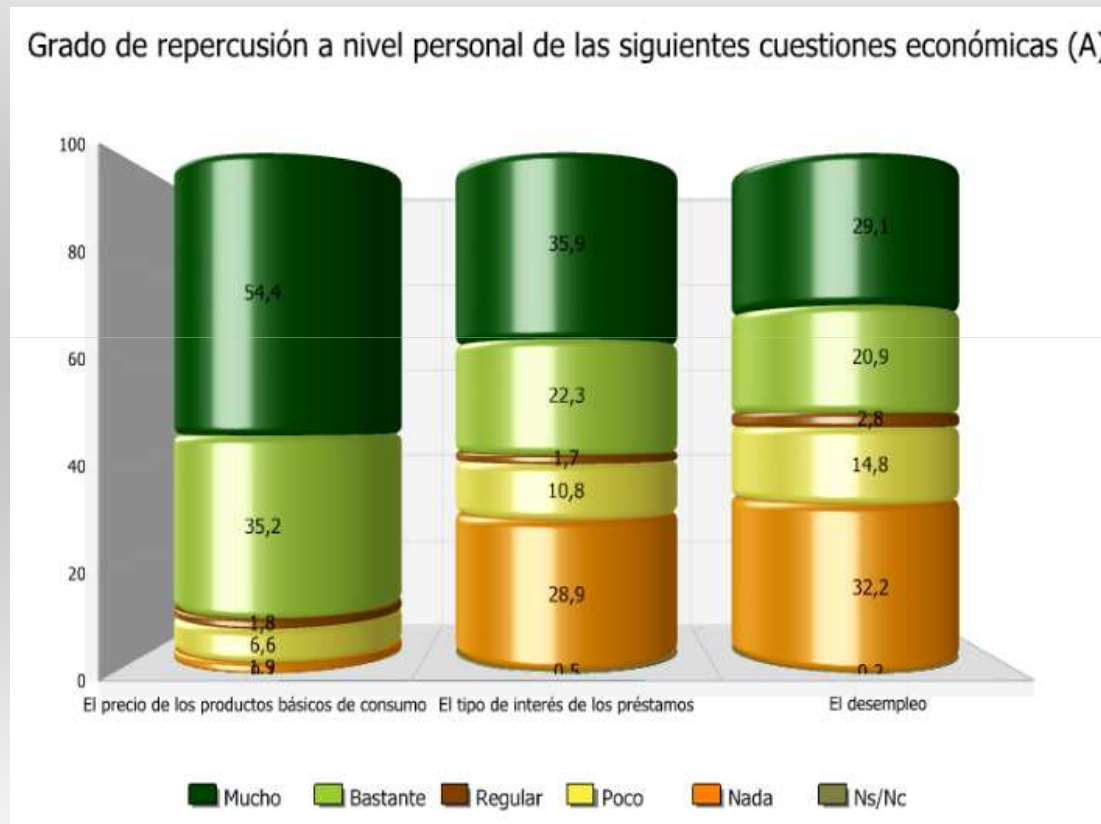
Estimación de la evolución de la situación económica personal



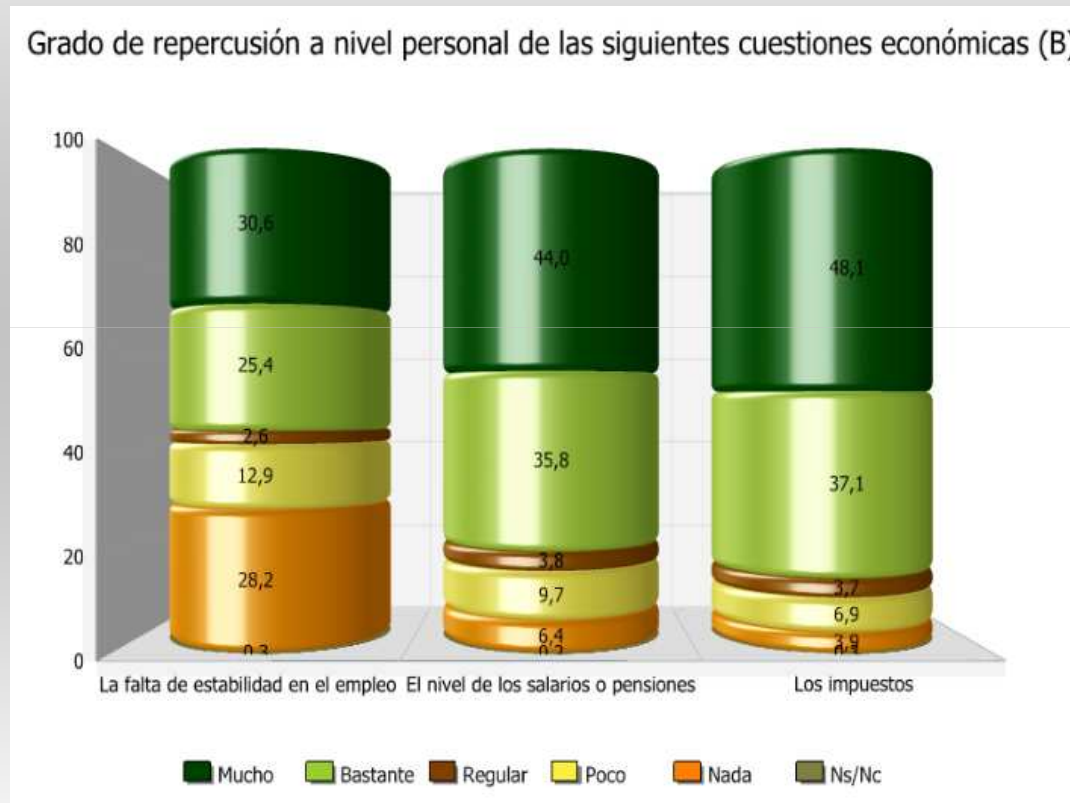
Evolución de las dificultades de los andaluces de llegar a fin de mes



Evolución de la repercusión de cuestiones económicas a nivel personal (A)

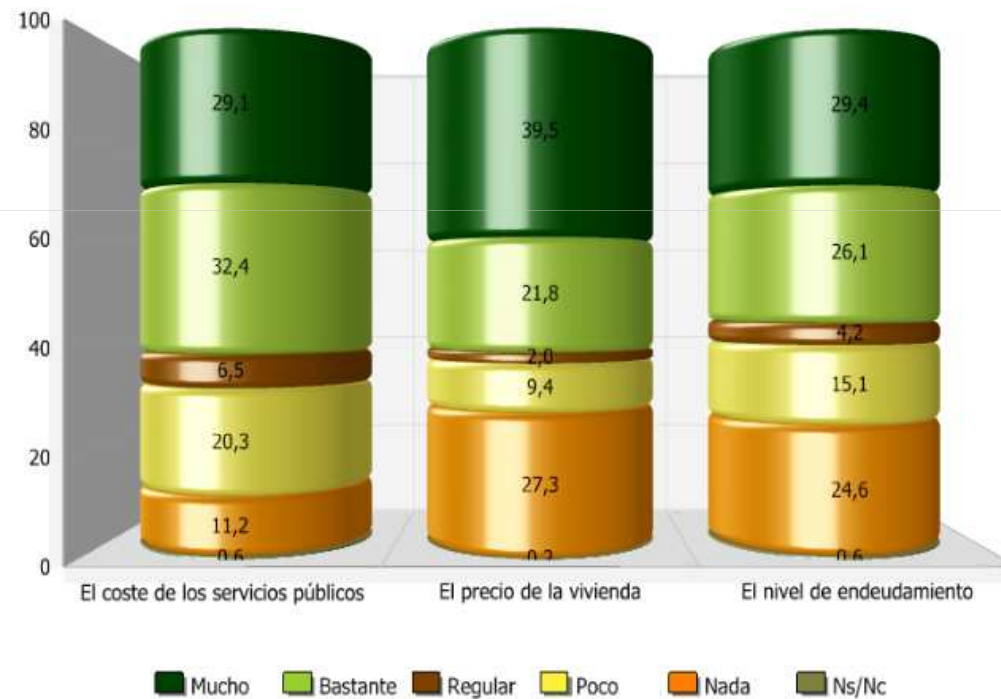


Evolución de la repercusión de cuestiones económicas a nivel personal (B)

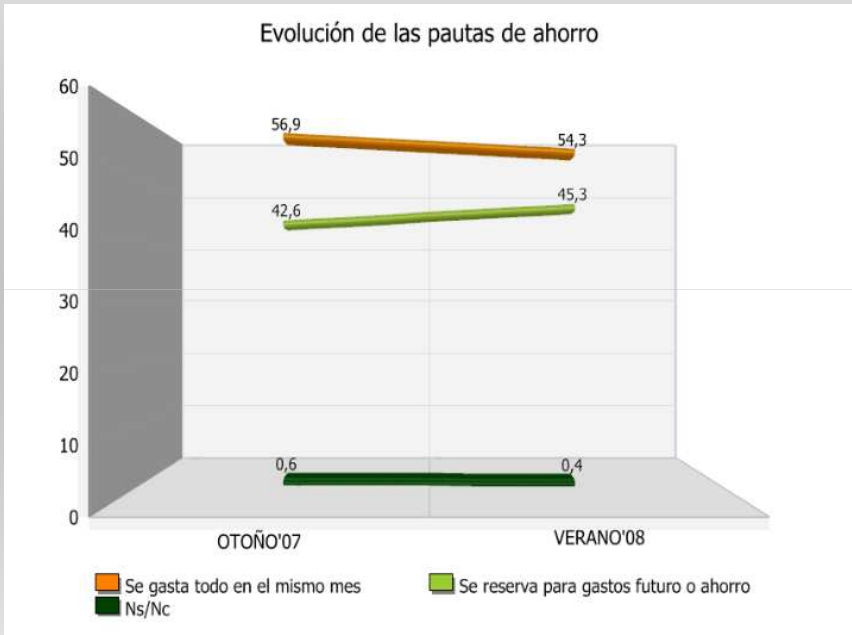


Evolución de la repercusión de cuestiones económicas a nivel personal (C)

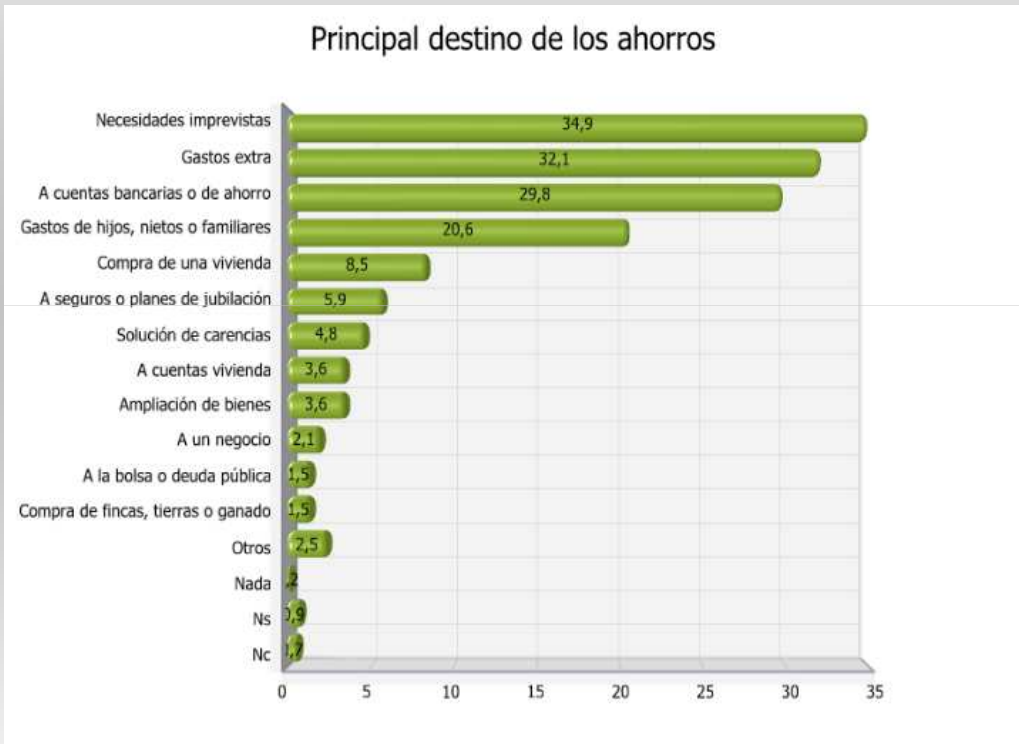
Grado de repercusión a nivel personal de las siguientes cuestiones económicas (C)



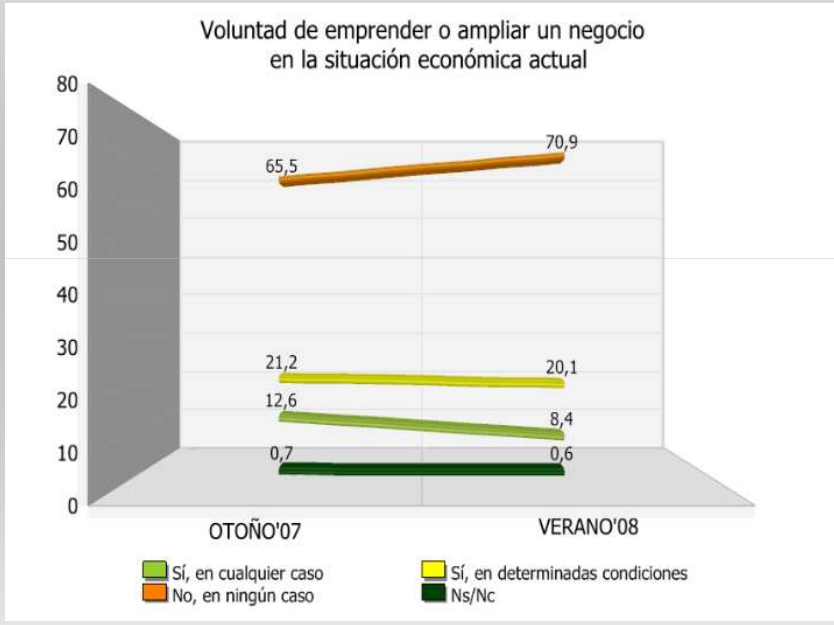
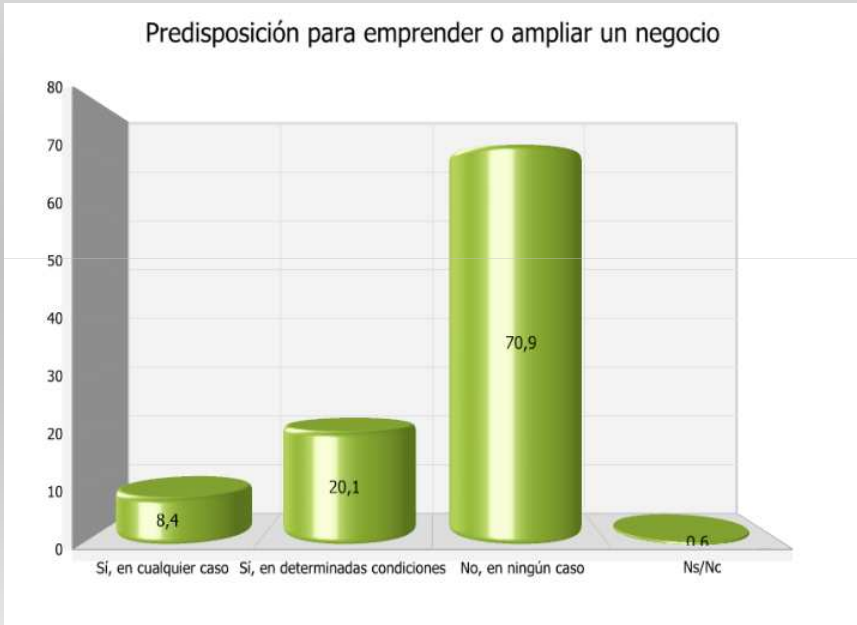
Evolución de la situación habitual del balance económico familiar



Destino de los ahorros personales o familiares



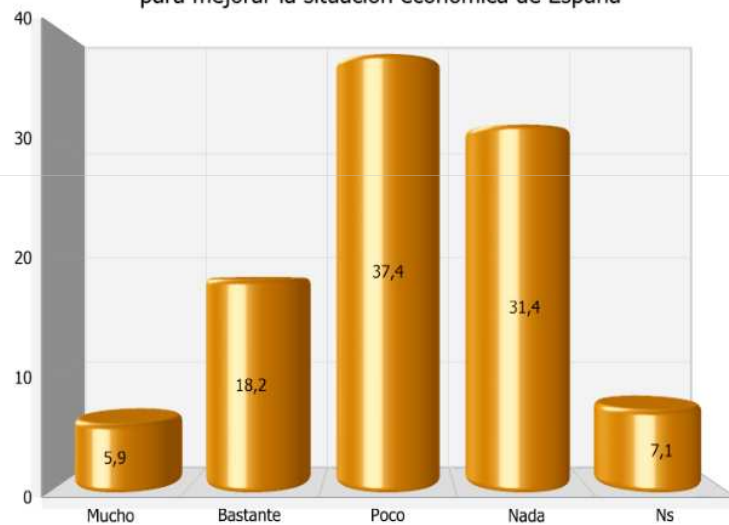
Predisposición a emprender o ampliar un negocio



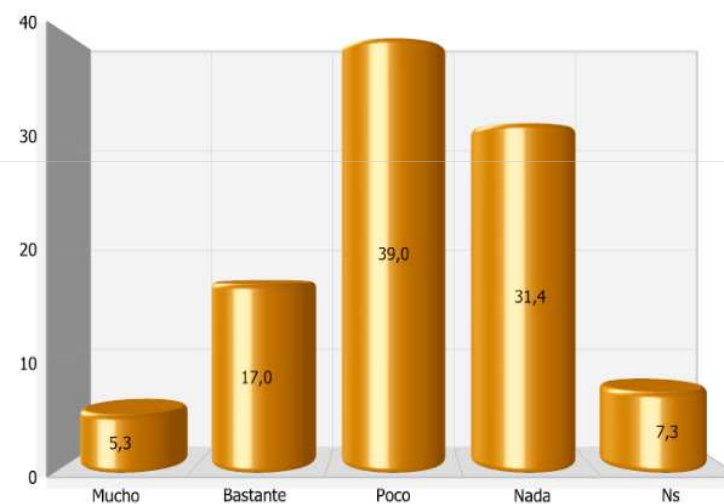
6.- gestión en política económica del gobierno central y andaluz

Confianza en la gestión de la situación económica del Gobierno de España y andaluz

Grado de confianza en la política económica de J.L. Rodríguez Zapatero para mejorar la situación económica de España

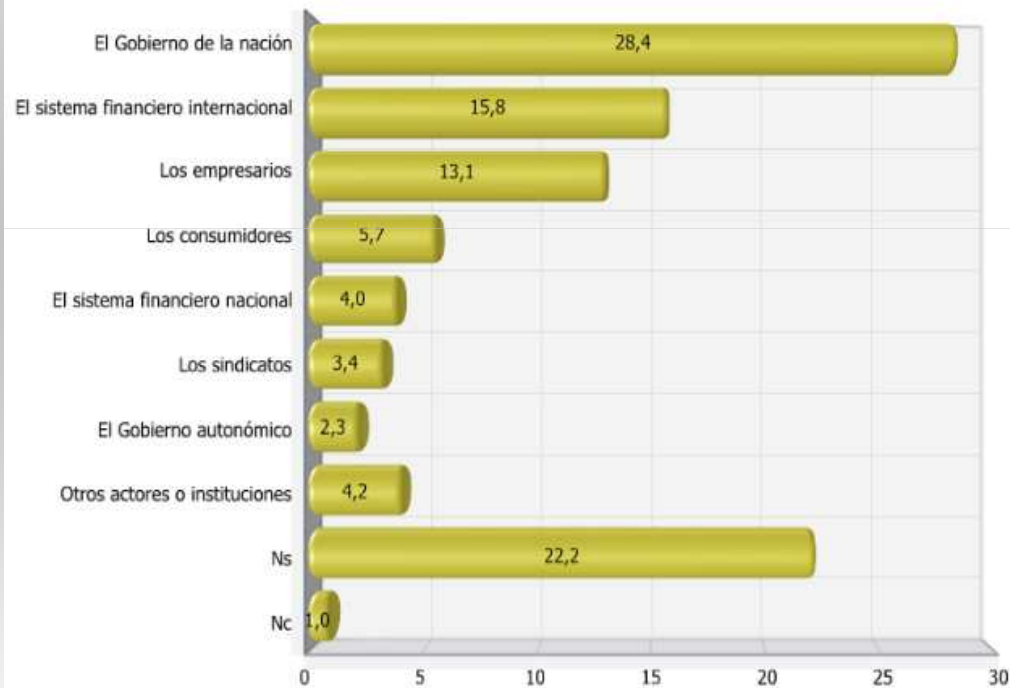


Grado de confianza en la política económica del gobierno andaluz de Manuel Chaves para mejorar la situación económica de Andalucía

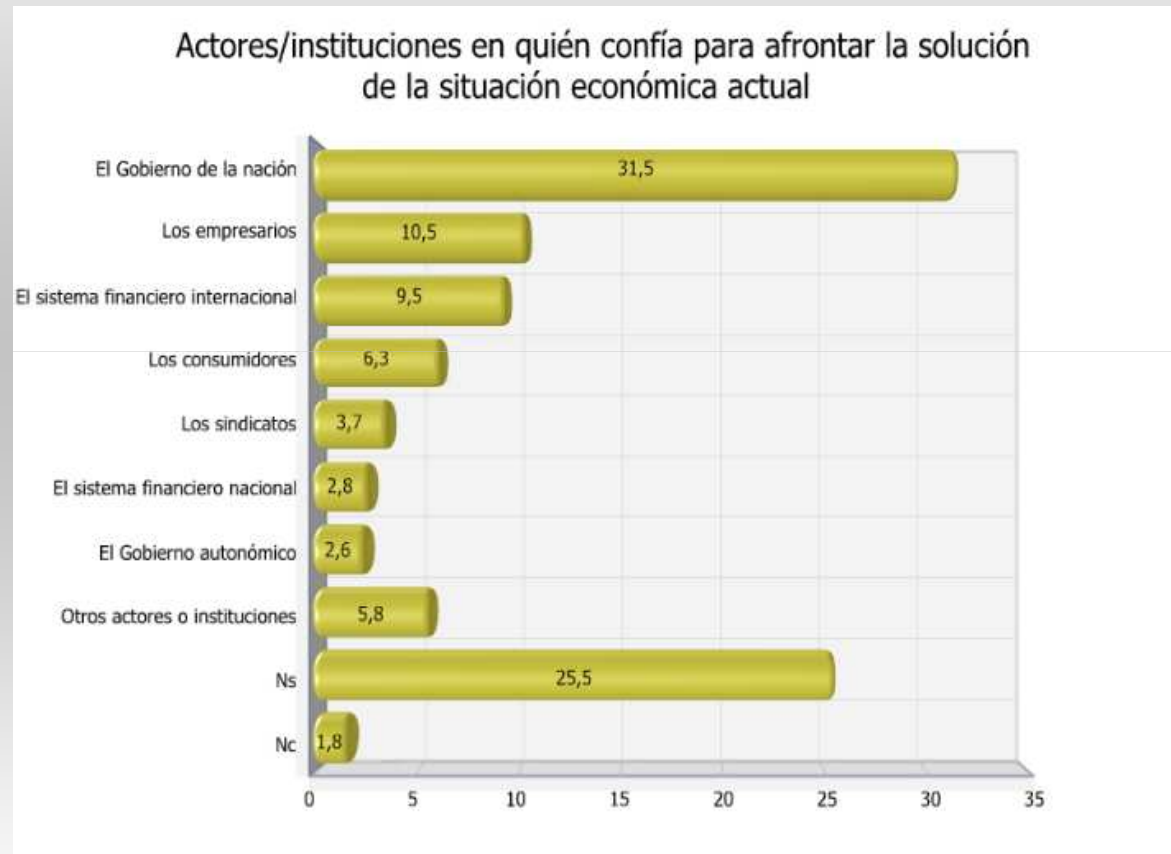


Instituciones mejor capacitadas para solventar la situación económica

Actores/instituciones mejor capacitados para afrontar la situación económica actual

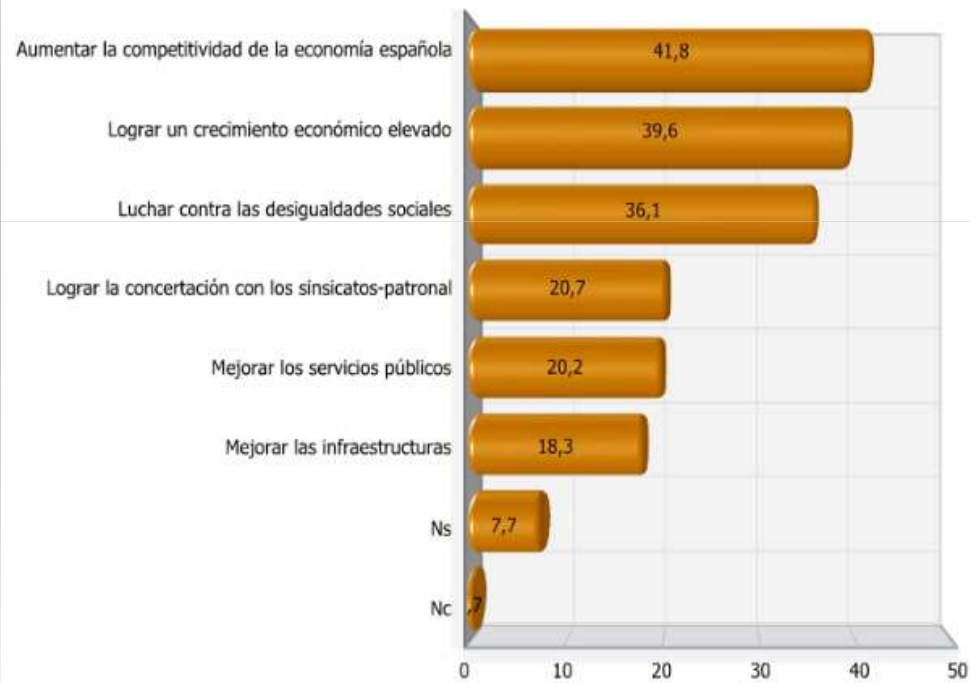


Confianza en las instituciones para solventar la situación económica



Objetivos prioritarios del Gobierno central en materia económica

Principales objetivos a los que el Gobierno debe prestar más atención

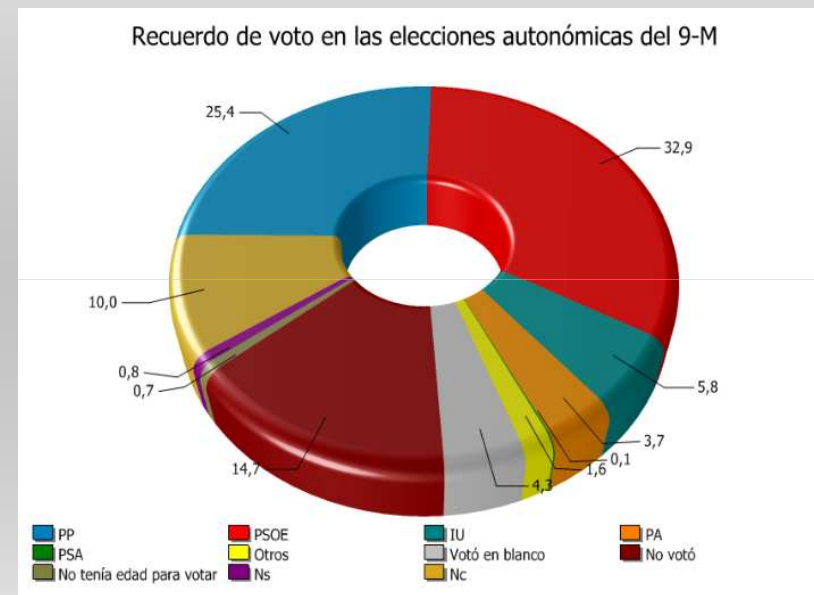
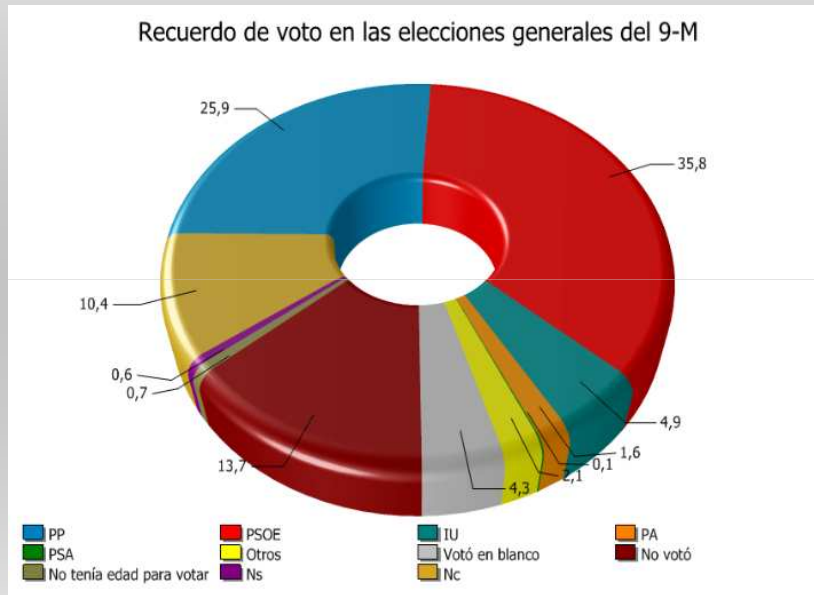


Gasto del gobierno central en prestaciones sociales



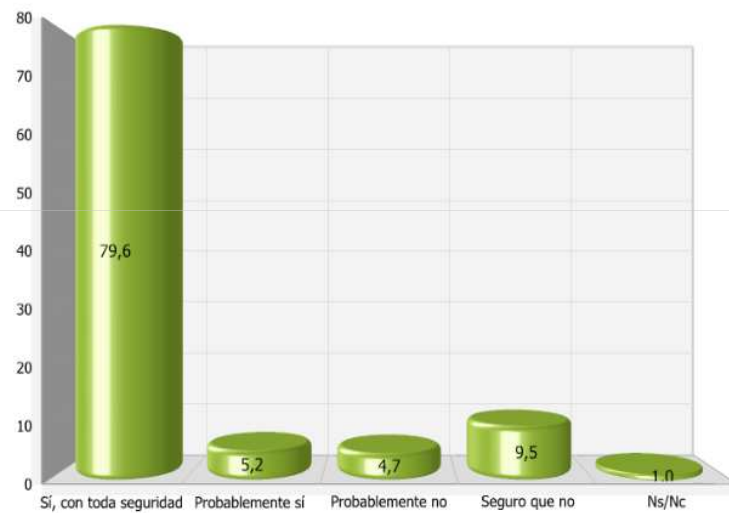
7.- comportamiento electoral

Recuerdo de voto en elecciones generales y autonómicas 2008

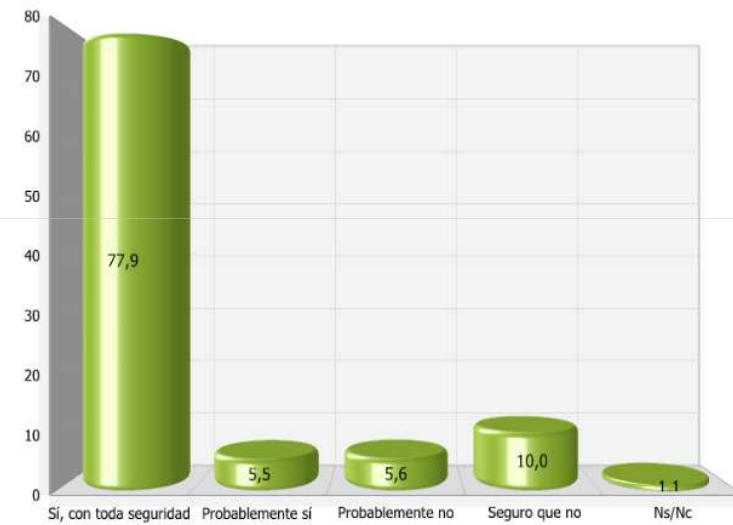


Intención de ir a votar en unas elecciones generales y autonómicas 2008

Intención de ir a votar en unas próximas elecciones generales

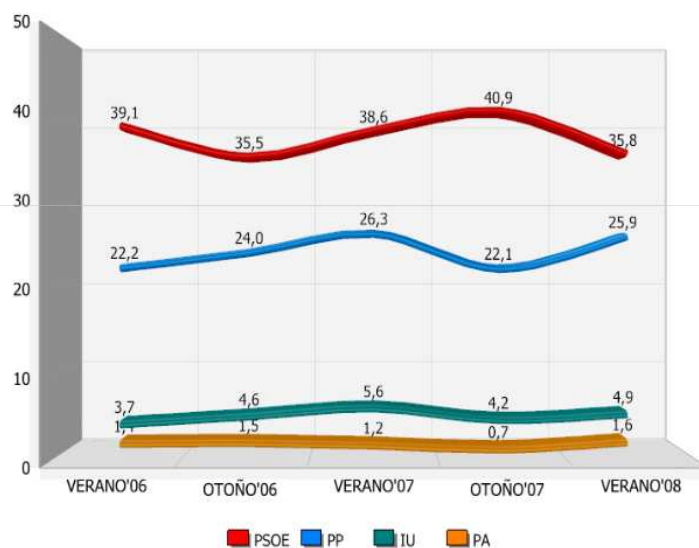


Intención de ir a votar en unas próximas elecciones autonómicas

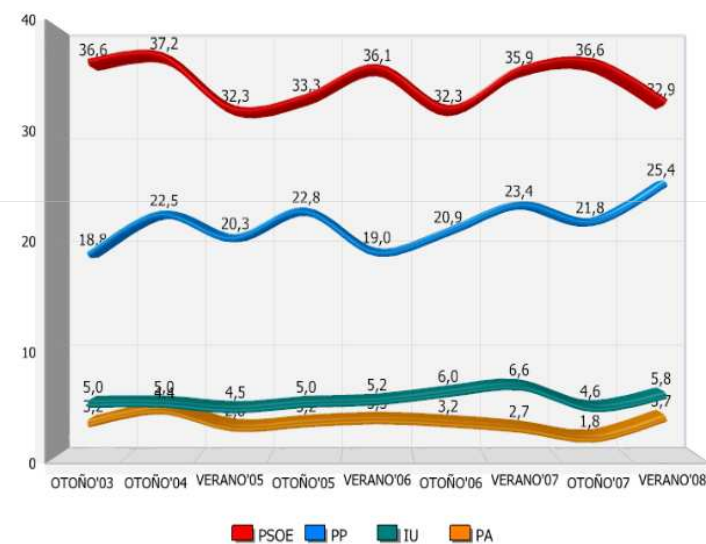


Intención de voto en unas elecciones generales y autonómicas 2008

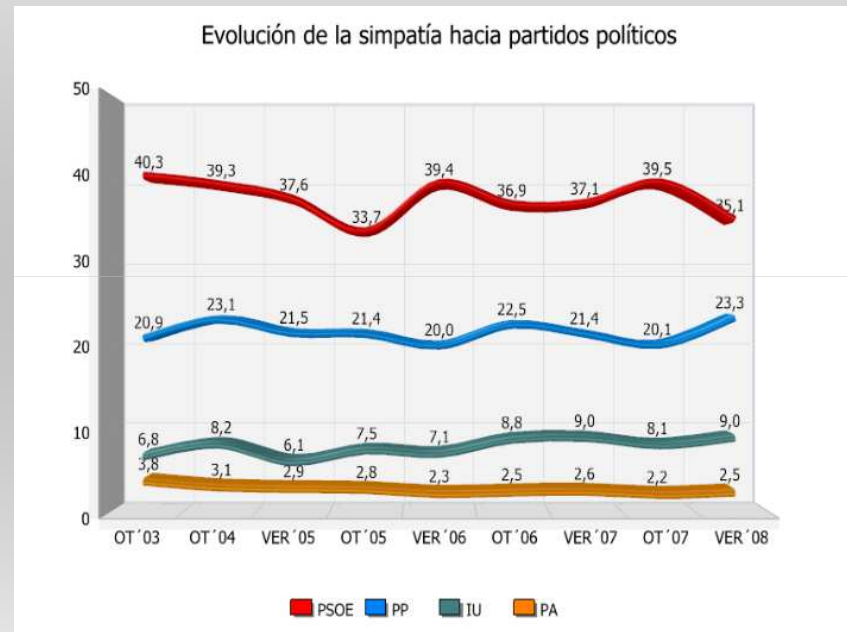
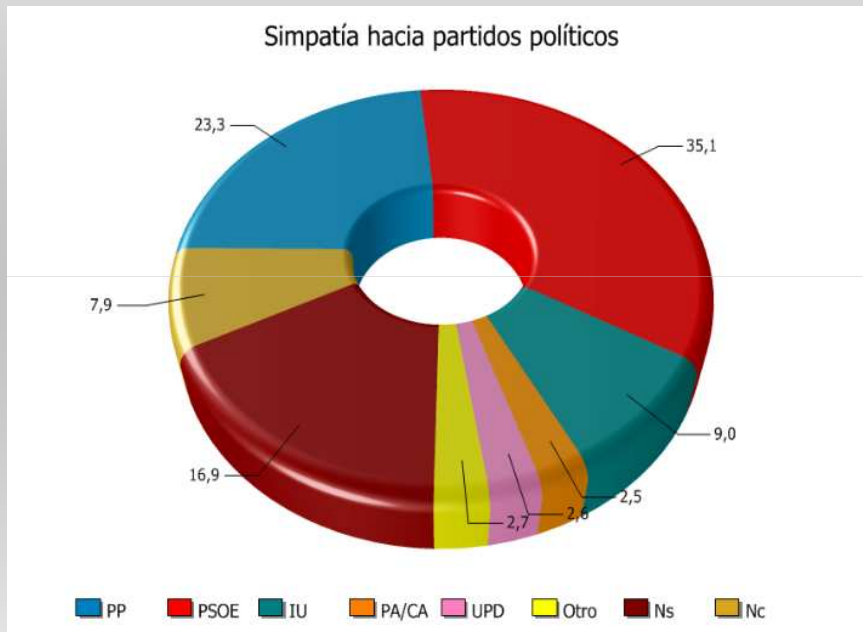
Evolución de la intención declarada de voto Elecciones Generales



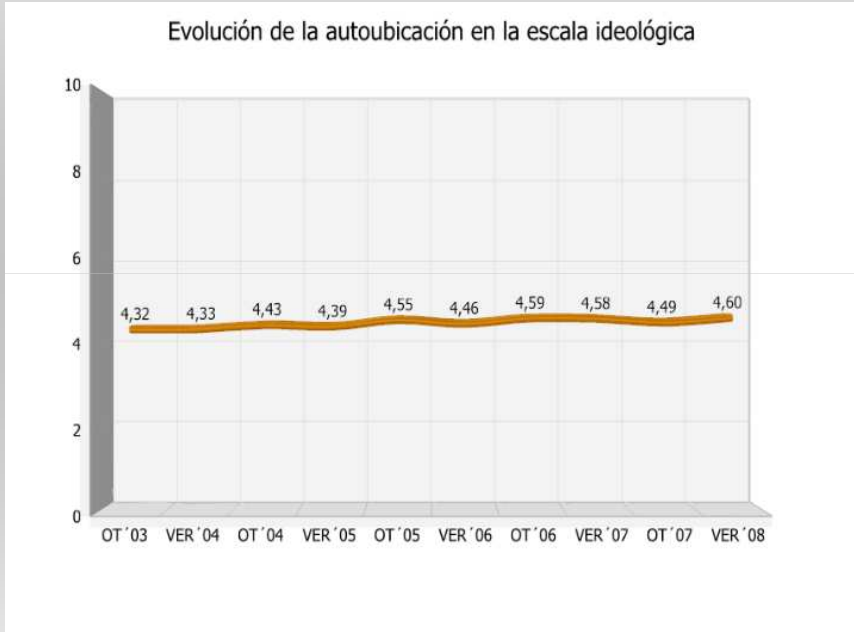
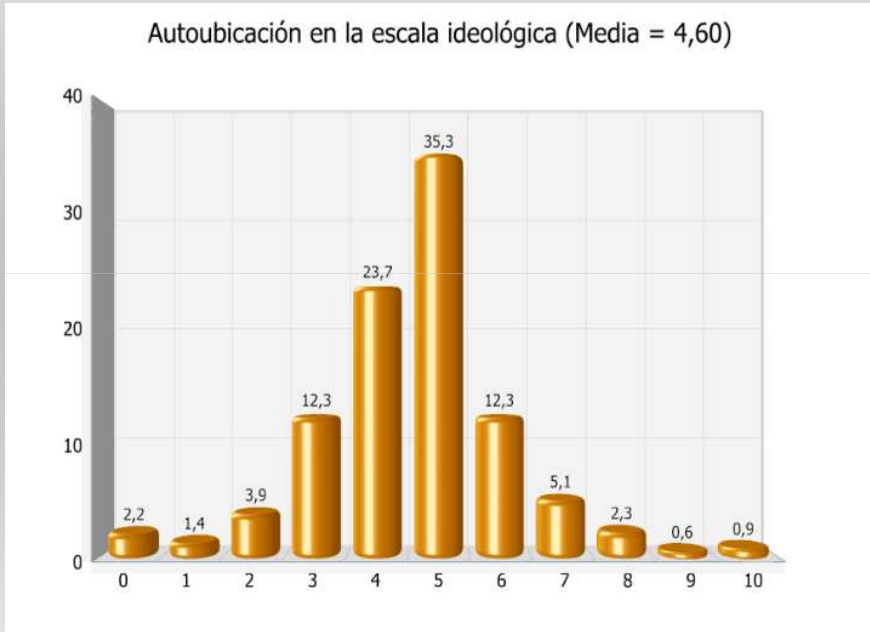
Evolución de la intención declarada de voto Elecciones Autonómicas



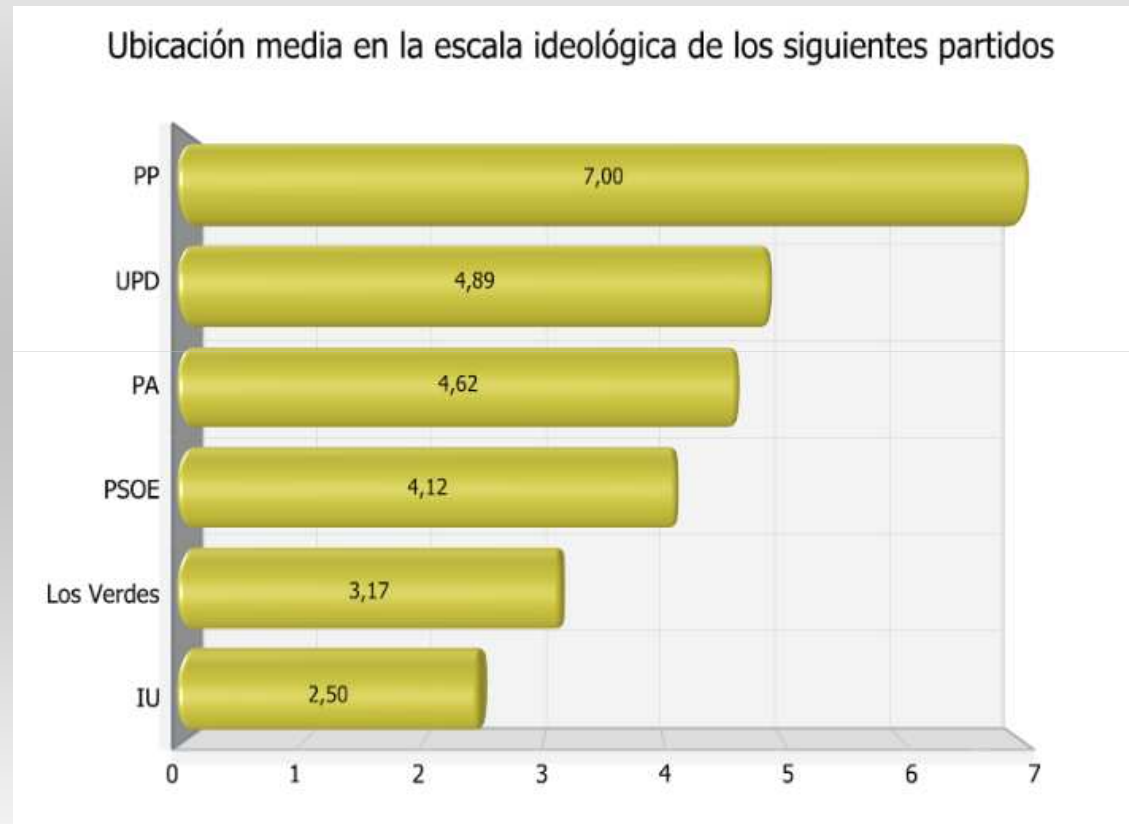
Simpatía hacia los partidos políticos



Autoubicación en la escala ideológica

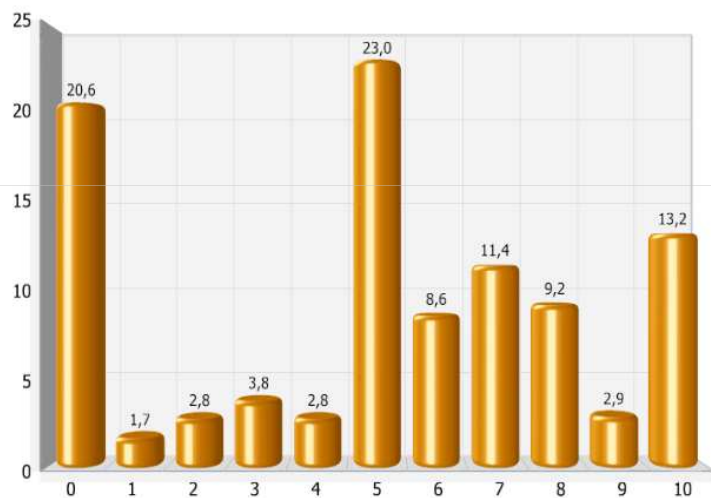


Ubicación de los partidos políticos en la escala ideológica

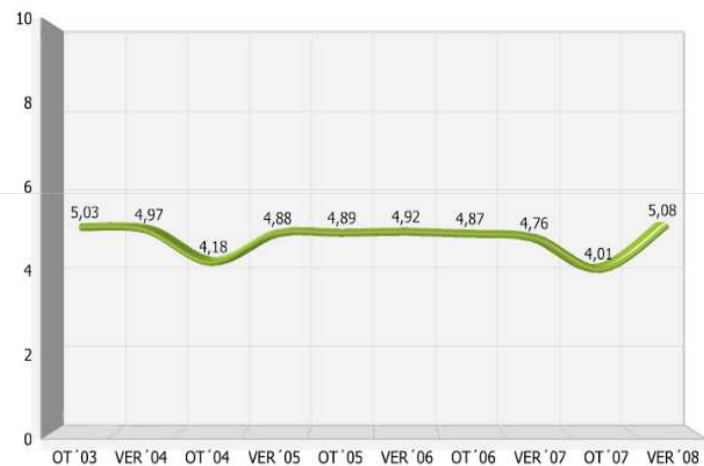


Autoubicación en la escala de sentimiento nacionalista andaluz

Autoubicación en la escala de nacionalismo andaluz (Media = 5,08)

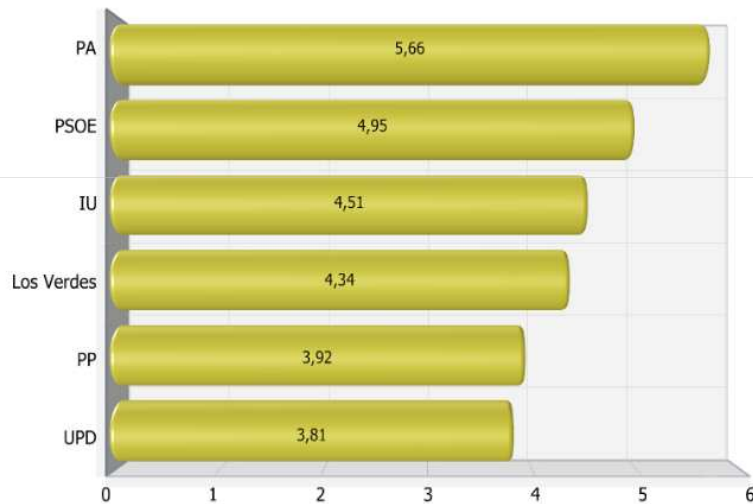


Evolución de la autoubicación en la escala de sentimiento nacionalista andaluz

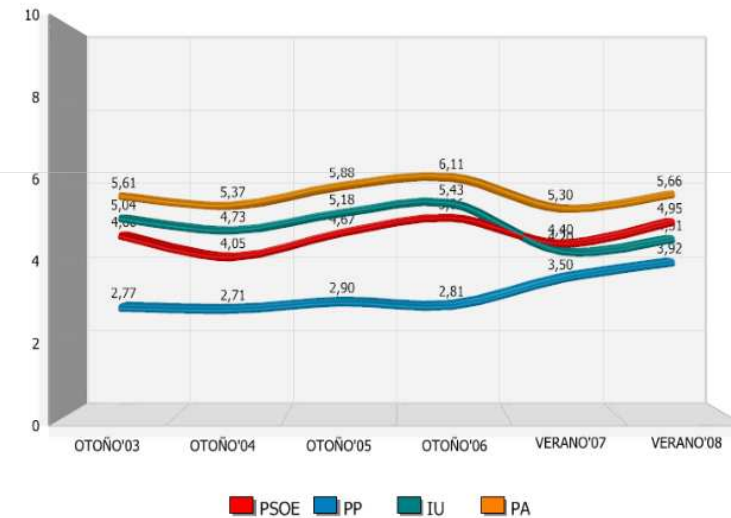


Ubicación de los partidos políticos en la escala de nacionalismo

Ubicación media en la escala nacionalista de los siguientes partidos



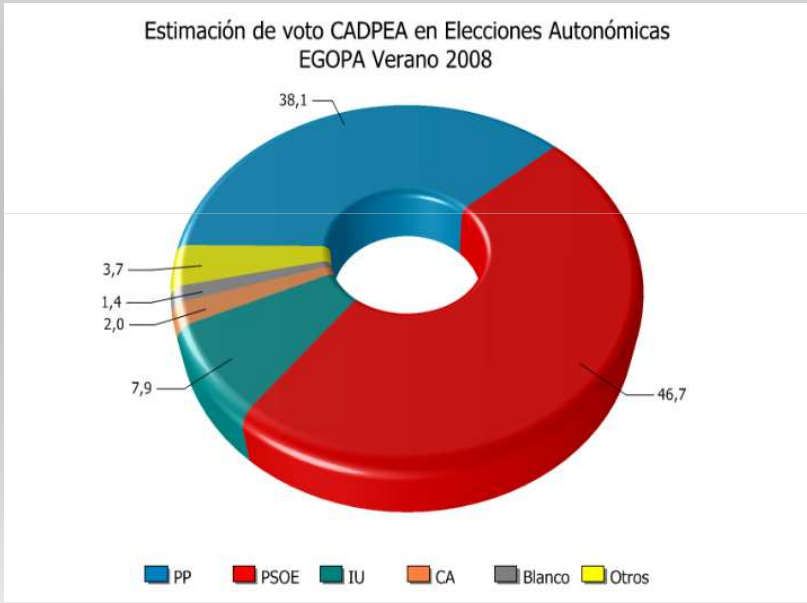
Evolución de la ubicación de los principales partidos políticos en la escala de nacionalismo andaluz



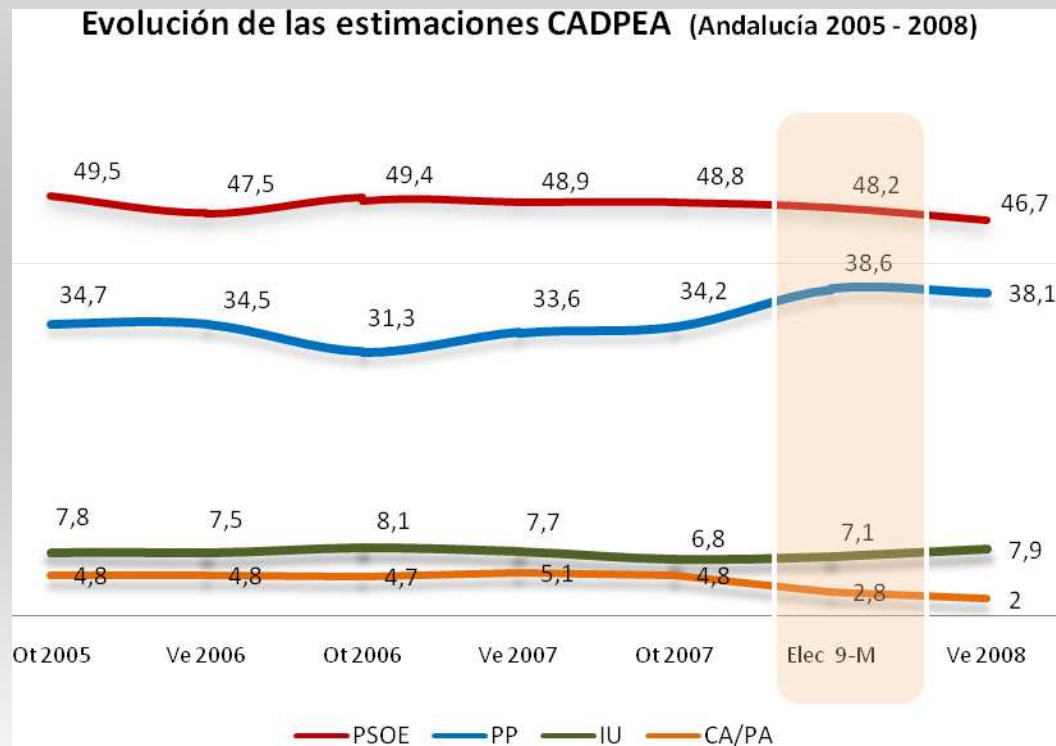
7.- apéndice: estimación de voto CADPEA

Estimación de voto CADPEA Verano 2008

ESTIMACIÓN VOTO CADPEA. EGOPA VERANO 2008		
	% Intención de voto directo en encuesta	% Estimación de voto CADPEA
PP	26,5	38,1
PSOE	31,6	46,7
IU	6,3	7,9
PA/CA	2,7	2,0
Otros	1,5	3,7
En blanco	6,3	1,4
Abstención		25,98
Participación		74,02



Evolución de las estimaciones de voto CADPEA



Fin de la presentación

